



Annuaire statistique 2008-2009

Direction - Statistiques
Tél. +41 21 692 20 36/38 - Fax. +41 21 692 20 15
Pierre.Mingard@unil.ch/Valerie.Braun@unil.ch
www.unil.ch/statistiques

Table des matières

1. Introduction	3
1.1. Remarques préliminaires	5
1.2. Commentaire général sur les statistiques 2008	5
1.3. Subdivisions	6
1.4. Glossaire	7
1.5. Données démographiques	8
2. Etudiants inscrits au semestre d'automne	9
3. Inscriptions des étudiants dans les programmes de Bologne	21
4. Nouveaux étudiants	27
5. Grades décernés	37
6. Mobilité	45
7. Données du personnel	49
8. Données budgétaires	63
9. Formation continue	71
10. Bibliothèque universitaire	75

1. Introduction

1.1. Remarques préliminaires

En ce qui concerne les statistiques relatives aux étudiants (chapitres 2 à 4), nous rappelons que seuls sont comptabilisés les étudiants réguliers ou en congé, ainsi que les étudiants de l'UNIL en séjour mobilité dans une autre université. Les auditeurs, les étudiants en échange à l'UNIL ou effectuant une partie de leur cursus à l'UNIL tout en étant immatriculés dans une autre université ne sont pas pris en compte dans ces chapitres. Les statistiques du chapitre 6 sont entièrement dédiées au thème des séjours de mobilité.

En ce qui concerne les grades, nous rappelons que les doctorats sont comptabilisés en fonction de la date de dépôt de la thèse à la Bibliothèque cantonale universitaire et non en fonction de la date de soutenance (critère choisi par l'Office fédéral de la statistique). Par ailleurs, l'historique des données relatives aux grades décernés a été mis à jour. Les effectifs des années précédentes sont quelques peu modifiés par rapport aux données publiées les années dernières.

Une version pdf de l'annuaire ainsi que tous les tableaux y figurant (format excel) sont disponibles sur internet à l'adresse suivante: www.unil.ch/statistiques

1.2. Commentaire général sur les statistiques 2008

Cette année, 11'500 étudiants sont inscrits à l'UNIL. Le taux de croissance par rapport à 2007 est de 4%.

Depuis octobre 2006, toutes les facultés sont passées au système de Bologne. Les étudiants actuellement inscrits dans les anciens cursus de niveau licence/diplôme sont des étudiants ayant commencé leurs études avant 2005 (avec quelques exceptions pour les étudiants effectuant un complément de licence). La population «Bologne» représente les 9/10 des étudiants (89%) de 1^{er} et 2^{ème} cycle. En ce qui concerne les grades, les titres décernés durant l'année civile 2008 de niveau 1^{er} et 2^{ème} cycle¹ sont à 77% des titres de bachelor ou de master. La médecine devrait délivrer ses premiers masters en 2011.

Des taux de réussite/abandon/réorientation, ainsi que les résultats d'une enquête sur la mobilité des étudiants entre le bachelor et le master (enquête BAMA) sont disponibles sur www.unil.ch/statistiques

L'effectif du personnel s'est stabilisé, après une forte hausse enregistrée en 2005 et 2006.

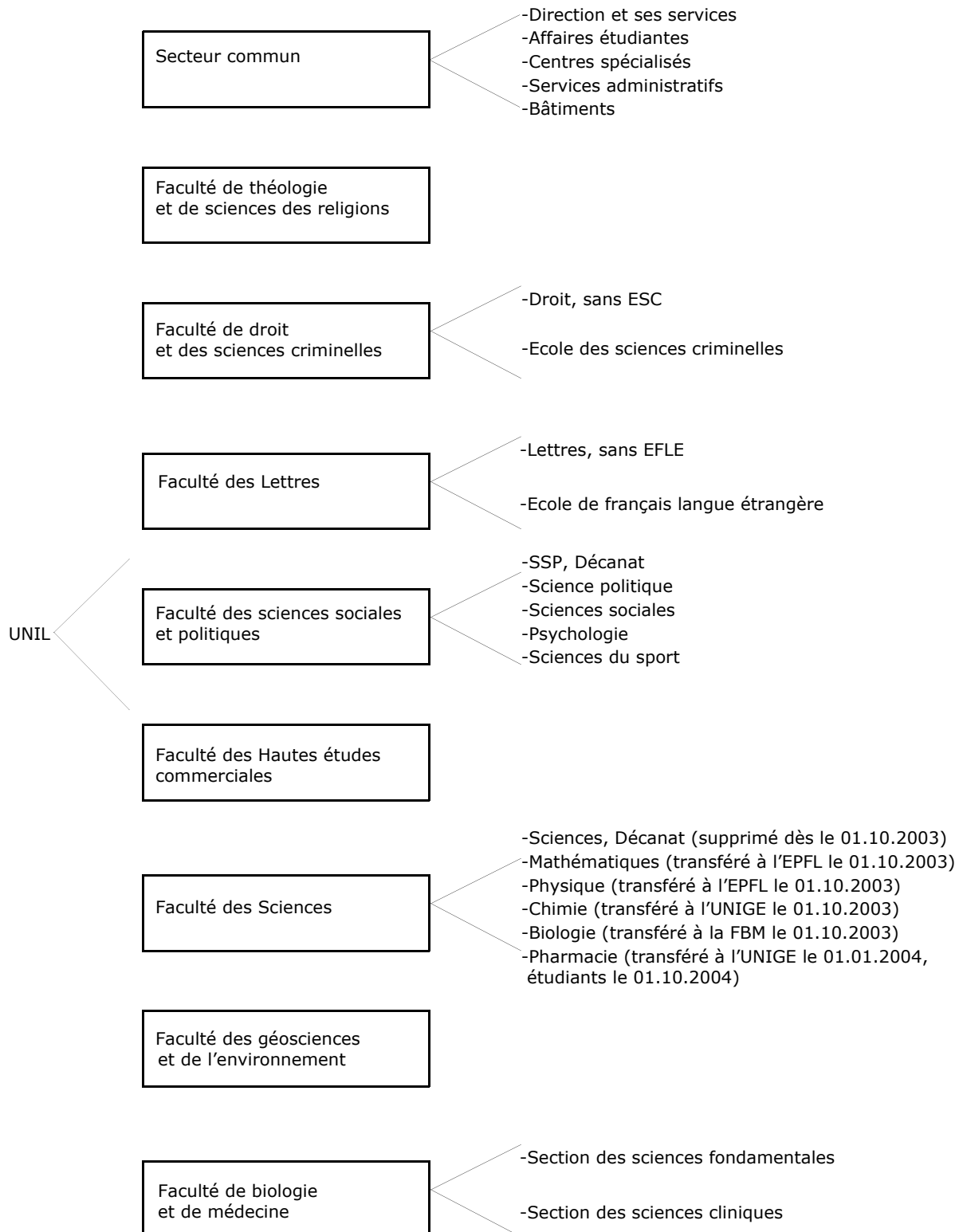
L'application du nouveau règlement des assistants a contraint l'Université à attribuer en 2007 des fonctions de personnel administratif et technique (chargé de recherche) à des assistants qui ne satisfaisaient pas les exigences du nouveau règlement. Cela explique la diminution de l'effectif des assistants et la forte augmentation du personnel administratif et technique.

Les dépenses de fonctionnement ont connu une croissance modérée. La subvention de l'Université à l'enseignement et à la recherche dans les hôpitaux universitaires passe de Fr. 30'310'800.- en 2006 à Fr. 100'960'000.- en 2007 (Fr. 103'286'806 en 2008).

On constate une augmentation du financement de la recherche par des tiers: les projets dans les domaines des sciences de la vie, initialement financés par les ressources libérées par les transferts des domaines à l'EPFL, bénéficient actuellement de nombreux financements extérieurs. L'UNIL accueille en 2008 la Fondation suisse pour la recherche en sciences sociales (FORS).

1. Sans les diplômes EFLE ni les diplômes fédéraux de médecin.

1.3. Subdivisions



1.4. Glossaire

AIU	Accord intercantonal universitaire
CHUV	Centre hospitalier universitaire vaudois
CTI	Commission pour la technologie et l'innovation
DFJC	Département de la formation, de la jeunesse et de la culture
EFLE	Ecole de français langue étrangère
EPFL	Ecole polytechnique fédérale de Lausanne
EPGL	Ecole de pharmacie Genève - Lausanne
EPT	Equivalent plein-temps: mesure de l'effectif du personnel obtenu par addition des taux d'occupation
ERASMUS	Programme de mobilité estudiantine de la Communauté européenne
ESC	Ecole des sciences criminelles
FBM	Faculté de biologie et de médecine
FNRS	Fonds national de la recherche scientifique
FTSR	Faculté de théologie et des sciences des religions
GSE	Géosciences et environnement (Faculté des)
HEC	Hautes études commerciales (Faculté des)
LAU	Loi fédérale sur l'aide aux universités
MAS	Master of Advanced Studies
OFS	Office fédéral de la statistique
PAT	Personnel administratif et technique
SCRIS	Service cantonal de recherche et d'information statistique
SOCRATES	Programme de mobilité estudiantine de la Communauté européenne
SSP	Sciences sociales et politiques (Faculté des)
SVS	Sciences Vie Société
UNIGE	Université de Genève
UNIL	Université de Lausanne

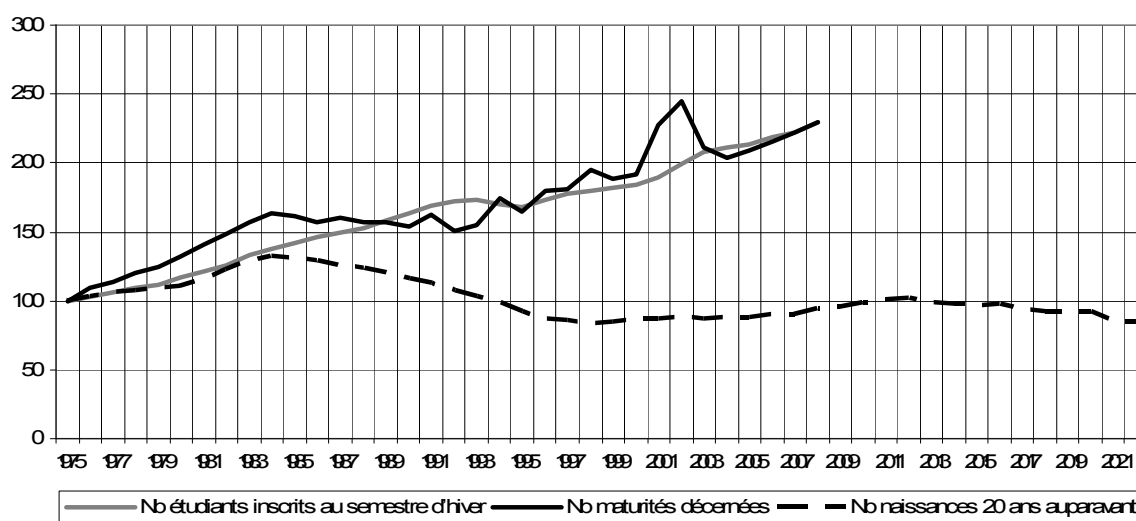
1.5. Données démographiques

T 1.5: Données démographiques et nombre de maturités en regard des effectifs d'étudiants

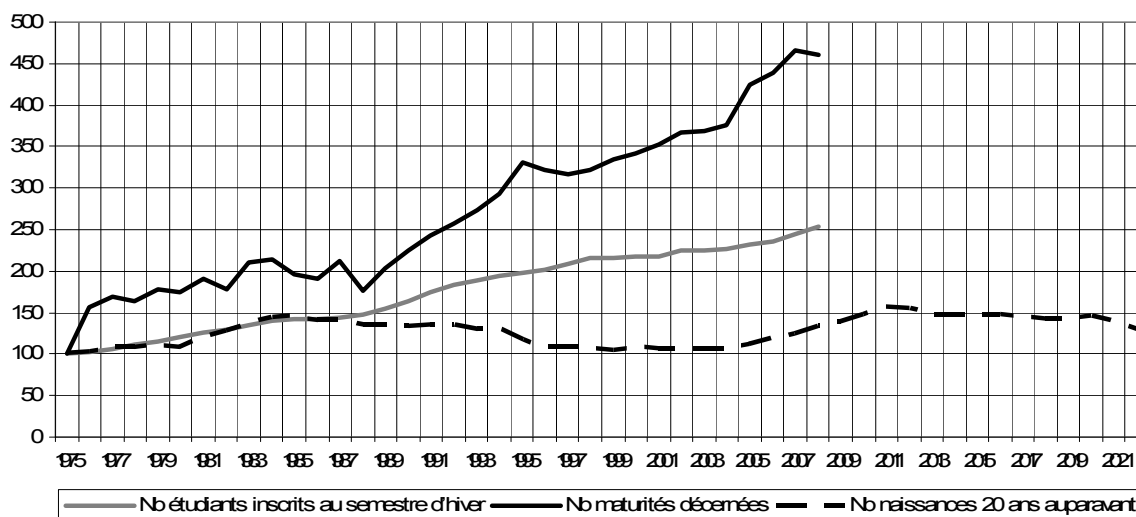
		1998	1999	2000	2001	2002	2003	2004	2005	2006	2007	2008
Nb étudiants	CH	94'697	95'704	96'673	99'570	104'689	109'334	111'100	112'396	115'149	116'906	121'009
	UNIL	9'757	9'781	9'866	9'868	10'162	10'196	10'233	10'467	10'700	11'062	11'500
Nb maturités	CH	15'323	14'854	15'082	17'871	19'254	16'586	15'993	16'471	16'948	17'461	18'093
	VD	1'377	1'431	1'463	1'504	1'565	1'575	1'602	1'816	1'875	1'986	1'963
Nb naissances 20 ans plus tôt	CH	71'375	71'986	73'661	73'747	74'916	73'569	74'710	74'684	76'320	76'505	80'345
	VD	5'520	5'429	5'671	5'508	5'553	5'567	5'546	5'779	6'154	6'451	6'969

OFS: <http://www.bfs.admin.ch/bfs/portal/fr/index/themen/01/06/blank/key/02/01.html>
 SCRIS: <http://www.scris.vd.ch/main.asp?DomId=1491>

G 1.5.1: Ensemble de la Suisse



G 1.5.2: Canton de Vaud



2. Etudiants inscrits au semestre d'automne

T 2.1: Etudiants par faculté selon le sexe et la nationalité

		1998	1999	2000	2001	2002	2003	2004	2005	2006	2007	2008
FTSR	Tot	91	94	88	84	82	120	120	98	94	96	99
	F	36	39	37	37	44	60	63	41	36	38	42
	H	55	55	51	47	38	60	57	57	58	58	57
	Etr	16	20	21	24	19	36	39	32	29	31	28
	CH	75	74	67	60	63	84	81	66	65	65	71
Droit + ESC	Tot	1'060	1'015	984	970	1'060	1'207	1'253	1'348	1'364	1'483	1'564
	F	535	524	520	529	593	649	700	781	814	883	931
	H	525	491	464	441	467	558	553	567	550	600	633
	Etr	232	205	189	187	210	303	283	311	292	300	310
	CH	828	810	795	783	850	904	970	1'037	1'072	1'183	1'254
Lettres	Tot	2'293	2'305	2'258	2'206	2'211	2'224	2'308	2'239	2'297	2'354	2'405
	F	1'415	1'423	1'388	1'385	1'392	1'417	1'462	1'418	1'493	1'559	1'570
	H	878	882	870	821	819	807	846	821	804	795	835
	Etr	463	475	446	470	477	509	542	475	459	472	478
	CH	1'830	1'830	1'812	1'736	1'734	1'715	1'766	1'764	1'838	1'882	1'927
SSP^a	Tot	1'728	1'783	1'938	2'030	2'292	2'450	2'604	2'680	2'669	2'552	2'476
	F	1'101	1'135	1'226	1'269	1'451	1'542	1'651	1'686	1'690	1'611	1'589
	H	627	648	712	761	841	908	953	994	979	941	887
	Etr	220	234	229	238	289	296	360	347	346	345	353
	CH	1'508	1'549	1'709	1'792	2'003	2'154	2'244	2'333	2'323	2'207	2'123
HEC^b	Tot	1'483	1'558	1'619	1'747	1'761	1'605	1'486	1'524	1'623	1'791	1'987
	F	437	466	501	524	550	500	472	510	554	617	668
	H	1'046	1'092	1'118	1'223	1'211	1'105	1'014	1'014	1'069	1'174	1'319
	Etr	406	455	502	557	604	558	504	546	596	693	787
	CH	1'077	1'103	1'117	1'190	1'157	1'047	982	978	1'027	1'098	1'200
Sciences	Tot	1'482	1'422	1'398	1'265	1'273	322	51				
	F	660	646	613	581	596	174	17				
	H	822	776	785	684	677	148	34				
	Etr	312	315	318	264	291	65	11				
	CH	1'170	1'107	1'080	1'001	982	257	40				
Médecine	Tot	1'620	1'604	1'581	1'566	1'483						
	F	797	790	818	821	807						
	H	823	814	763	745	676						
	Etr	111	129	126	122	123						
	CH	1'509	1'475	1'455	1'444	1'360						
FBM	Tot						2'120	2'092	2'142	2'150	2'232	2'365
	F						1'123	1'134	1'188	1'207	1'277	1'361
	H						997	958	954	943	955	1'004
	Etr						296	335	359	360	374	423
	CH						1'824	1'757	1'783	1'790	1'858	1'942
GSE	Tot						148	319	436	503	554	604
	F						49	113	151	183	206	223
	H						99	206	285	320	348	381
	Etr						26	56	76	81	82	91
	CH						122	263	360	422	472	513
Total UNIL	Tot	9'757	9'781	9'866	9'868	10'162	10'196	10'233	10'467	10'700	11'062	11'500
	F	4'981	5'023	5'103	5'146	5'433	5'514	5'612	5'775	5'977	6'191	6'384
	H	4'776	4'758	4'763	4'722	4'729	4'682	4'621	4'692	4'723	4'871	5'116
	Etr	1'760	1'833	1'831	1'862	2'013	2'089	2'130	2'146	2'163	2'297	2'470
	CH	7'997	7'948	8'035	8'006	8'149	8'107	8'103	8'321	8'537	8'765	9'030

a. Y compris IDHEAP pour la Maîtrise en politique et management publics

b. En 2007, dont 1 doctorant en informatique encore rattaché à la Faculté des Sciences.

T 2.2: Etudiants par faculté selon le lieu de domicile avant les études^a

		1998	1999	2000	2001	2002	2003	2004	2005	2006	2007	2008
FTSR	Tot	91	94	88	84	82	120	120	98	94	96	99
	VD	59	61	52	49	48	60	60	46	39	38	39
	CH	12	10	11	10	12	21	18	17	20	27	29
	Etr	20	23	25	25	22	39	42	35	35	31	31
Droit + ESC	Tot	1'060	1'015	984	970	1'060	1'207	1'253	1'348	1'364	1'483	1'564
	VD	634	606	572	563	588	627	651	702	701	782	869
	CH	227	230	239	246	292	318	364	381	420	455	467
	Etr	199	179	173	161	180	262	238	265	243	246	228
Lettres	Tot	2'293	2'305	2'258	2'206	2'211	2'224	2'308	2'239	2'297	2'354	2'405
	VD	1'216	1'179	1'163	1'107	1'121	1'163	1'228	1'218	1'267	1'297	1'350
	CH	731	760	755	743	722	683	682	658	688	704	715
	Etr	346	366	340	356	368	378	398	363	342	353	340
SSP^b	Tot	1'728	1'783	1'938	2'030	2'292	2'450	2'604	2'680	2'669	2'552	2'476
	VD	870	878	960	1'005	1'166	1'249	1'320	1'411	1'362	1'242	1'152
	CH	732	763	842	885	948	1'034	1'067	1'071	1'103	1'098	1'087
	Etr	126	142	136	140	178	167	217	198	204	212	237
HEC^c	Tot	1'483	1'558	1'619	1'747	1'761	1'605	1'486	1'524	1'623	1'791	1'987
	VD	636	629	621	639	645	576	542	566	599	651	758
	CH	537	563	595	642	620	559	522	495	502	546	588
	Etr	310	366	403	466	496	470	422	463	522	594	641
Sciences	Tot	1'482	1'422	1'398	1'265	1'273	322	51				
	VD	771	748	719	652	625	160	24				
	CH	468	409	411	389	392	110	16				
	Etr	243	265	268	224	256	52	11				
Médecine	Tot	1'620	1'604	1'581	1'566	1'483						
	VD	946	923	899	895	850						
	CH	556	560	561	561	530						
	Etr	118	121	121	110	103						
FBM	Tot						2'120	2'092	2'142	2'150	2'232	2'365
	VD						1'154	1'113	1'132	1'113	1'137	1'208
	CH						712	703	725	766	820	846
	Etr						254	276	285	271	275	311
GSE^d	Tot						148	319	436	503	554	604
	VD						67	140	202	235	262	271
	CH						56	126	161	194	222	253
	Etr						25	53	73	74	70	80
Total UNIL	Tot	9'757	9'781	9'866	9'868	10'162	10'196	10'233	10'467	10'700	11'062	11'500
	VD	5'132	5'024	4'986	4'910	5'043	5'056	5'078	5'277	5'316	5'409	5'647
	CH	3'263	3'295	3'414	3'476	3'516	3'493	3'498	3'508	3'693	3'872	3'985
	Etr	1'362	1'462	1'466	1'482	1'603	1'647	1'657	1'682	1'691	1'781	1'868

- a. VD=domicile légal dans le canton de Vaud au moment de l'obtention de la maturité; CH=domicile légal dans un autre canton suisse (ou au Liechtenstein) au moment de l'obtention de la maturité; Etr=domicile légal à l'étranger au moment de l'obtention de la maturité.
- b. Y compris IDHEAP pour la Maîtrise en politique et management publics
- c. En 2007, dont 1 doctorant en informatique encore rattaché à la Faculté des Sciences.
- d. En 2007, dont 7 doctorants en Sciences de la Terre encore rattachés à la Faculté des Sciences; en 2008, dont 5 doctorants en Sciences de la Terre encore rattachés à la Faculté des Sciences (voir T 2.3).

T 2.3: Etudiants par orientation d'études selon le niveau et le sexe

			1998	1999	2000	2001	2002	2003	2004	2005	2006	2007	2008
FTSR	Total	Tot	91	94	88	84	82	120	120	98	94	96	99
		F	36	39	37	37	44	60	63	41	36	38	42
	Baccalauréat	Tot							39	45	44	36	32
		F							24	24	17	12	14
	Licence/ Diplôme	Tot	60	60	52	48	52	56	20	11	6	4	2
		F	26	28	23	22	29	29	8	2	1	2	1
	Maîtrise	Tot								1	5	18	27
		F								0	4	9	12
Postgrade	Tot	12	13	13	19	12	44	40	9	7	4	4	
	F	2	4	5	9	6	19	20	4	2	1	1	
MAS form. continue	Tot								8	9	11	8	
	F								4	5	7	5	
Doctorat	Tot	14	17	15	14	14	18	20	20	23	23	24	
	F	5	6	5	6	7	10	10	7	7	7	8	
Sans titre	Tot	5	4	8	3	4	2	1	4	0	0	2	
	F	3	1	4	0	2	2	1	0	0	0	1	
Droit (sans ESC)	Total	Tot	877	808	779	751	811	892	904	942	920	1'065	1'146
		F	455	428	422	414	450	483	503	532	533	618	665
	Baccalauréat	Tot								532	592	695	725
		F								326	366	425	435
	Licence/ Diplôme	Tot	605	559	548	548	577	606	654	141	14	5	4
		F	335	315	312	327	343	356	393	85	8	1	0
	Maîtrise	Tot									82	160	210
		F									42	90	131
	Postgrade	Tot	36	48	41	33	71	76	76	67	19	3	
		F	24	28	25	17	40	40	39	39	13	1	
MAS form. continue	Tot											29	
	F											16	
MAS form. approfondie	Tot									32	31	10	
	F									21	21	7	
Doctorat	Tot	121	116	120	126	121	117	133	148	145	145	142	
	F	46	46	48	50	47	43	53	63	68	72	67	
Sans titre	Tot	115	85	70	44	42	93	41	54	36	26	26	
	F	50	39	37	20	20	44	18	19	15	8	9	
ESC	Total	Tot	183	207	205	219	249	315	349	406	444	418	418
		F	80	96	98	115	143	166	197	249	281	265	266
	Baccalauréat	Tot							176	212	223	186	162
		F							106	125	141	126	105
	Licence/ Diplôme	Tot	123	134	124	131	151	185	25	1			
		F	58	63	62	74	90	99	15	0			
Maîtrise	Tot								91	139	162	182	
	F								66	100	105	129	
Postgrade	Tot	32	41	43	44	54	77	85	41	10	3		
	F	18	26	26	29	40	52	56	32	7	3		
Doctorat	Tot	28	32	38	44	44	53	63	61	72	67	74	
	F	4	7	10	12	13	15	20	26	33	31	32	

T 2.3: Etudiants par orientation d'études selon le niveau et le sexe

			1998	1999	2000	2001	2002	2003	2004	2005	2006	2007	2008
Droit + ESC	Total	Tot	1'060	1'015	984	970	1'060	1'207	1'253	1'348	1'364	1'483	1'564
		F	535	524	520	529	593	649	700	781	814	883	931
	Baccalauréat	Tot							176	744	815	881	887
		F							106	451	507	551	540
	Licence/ Diplôme	Tot	728	693	672	679	728	791	679	142	14	5	4
		F	393	378	374	401	433	455	408	85	8	1	0
	Maîtrise	Tot								91	221	322	392
		F								66	142	195	260
	Postgrade	Tot	68	89	84	77	125	153	161	108	29	6	0
		F	42	54	51	46	80	92	95	71	20	4	0
MAS form. continue	Tot												29
	F												16
MAS form. approfondie	Tot									32	31	10	
	F									21	21	7	
Doctorat	Tot	149	148	158	170	165	170	196	209	217	212	216	
	F	50	53	58	62	60	58	73	89	101	103	99	
Sans titre	Tot	115	85	70	44	42	93	41	54	36	26	26	
	F	50	39	37	20	20	44	18	19	15	8	9	
Lettres (sans EFLE)	Total	Tot	2'103	2'106	2'064	1'999	2'010	2'018	2'100	2'080	2'146	2'216	2'270
		F	1'270	1'263	1'223	1'214	1'218	1'250	1'298	1'296	1'377	1'444	1'455
	Baccalauréat	Tot								672	997	1'163	1'259
		F								432	660	785	821
	Licence/ Diplôme	Tot	1'869	1'857	1'808	1'726	1'688	1'690	1'797	1'096	816	614	414
		F	1'155	1'141	1'102	1'077	1'059	1'091	1'152	718	542	411	284
	Maîtrise	Tot									5	95	242
		F									4	65	162
Postgrade	Tot	18	14	20	22	55	33	11	6	2	1	1	
	F	10	8	12	13	30	18	7	5	2	1	1	
Doctorat	Tot	208	224	230	246	259	289	287	302	323	342	354	
	F	100	108	106	121	125	140	137	139	168	181	187	
Sans titre	Tot	8	11	6	5	8	6	5	2	3	1		
	F	5	6	3	3	4	1	2	2	1	1		
EFLE	Total	Tot	196	204	200	211	205	206	208	160	151	138	135
		F	150	164	169	173	176	167	164	121	116	115	115
	Diplôme EFLE	Tot	196	203	200	211	205	206	208	159	151	138	135
	F	150	163	169	173	176	167	164	121	116	115	115	
Sans titre	Tot		1	0	0	0	0	0	1				
	F		1	0	0	0	0	0	0				
Lettres	Total	Tot	2'293	2'305	2'258	2'206	2'211	2'224	2'308	2'239	2'297	2'354	2'405
		F	1'420	1'427	1'392	1'387	1'394	1'417	1'462	1'418	1'493	1'559	1'570
	Diplôme EFLE	Tot	196	203	200	211	205	206	208	160	151	138	135
		F	150	163	169	173	176	167	164	121	116	115	115
	Baccalauréat	Tot								672	997	1'163	1'259
		F								432	660	785	821
	Licence/ Diplôme	Tot	1'869	1'857	1'808	1'726	1'688	1'690	1'797	1'096	816	614	414
		F	1'155	1'141	1'102	1'077	1'059	1'091	1'152	718	542	411	284
	Maîtrise	Tot									5	95	242
		F									4	65	162
Postgrade	Tot	18	14	20	22	55	33	11	6	2	1	1	
	F	10	8	12	13	30	18	7	5	2	1	1	
Doctorat	Tot	208	224	230	246	259	289	287	302	323	342	354	
	F	100	108	106	121	125	140	137	139	168	181	187	
Sans titre	Tot	8	12	6	5	8	6	5	3	3	1		
	F	5	7	3	3	4	1	2	2	1	1		

T 2.3: Etudiants par orientation d'études selon le niveau et le sexe

			1998	1999	2000	2001	2002	2003	2004	2005	2006	2007	2008
Sci. politique	Total	Tot	347	334	363	411	492	543	570	618	587	584	615
		F	142	147	168	192	215	238	253	284	274	266	286
	Baccalauréat	Tot								290	334	339	373
		F								137	168	166	187
	Licence/ Diplôme	Tot	309	283	324	380	453	501	530	288	201	138	56
		F	128	130	157	182	205	229	242	136	96	67	29
	Maîtrise	Tot									11	57	136
		F									3	23	60
Postgrade	Tot	13	20	9	8	10	12	6	1				
	F	6	8	2	3	1	1	1	0				
Doctorat	Tot	21	25	29	22	28	30	34	39	41	50	50	
	F	6	6	8	6	8	8	10	11	7	10	10	
Sans titre	Tot	4	6	1	1	1							
	F	2	3	1	1	1							
Sci. sociales	Total	Tot	375	384	439	490	559	599	643	648	637	546	489
		F	249	259	294	329	377	412	437	438	429	367	324
	Baccalauréat	Tot								221	294	289	259
		F								146	194	188	175
	Licence/ Diplôme	Tot	322	308	360	414	470	506	531	306	222	143	64
		F	210	208	246	281	322	354	366	216	158	108	45
	Maîtrise	Tot										20	72
		F										15	53
Postgrade	Tot	9	25	26	21	30	40	52	57	48	22	5	
	F	7	16	16	14	21	27	37	43	40	17	4	
Doctorat	Tot	42	46	51	54	59	51	55	63	69	71	87	
	F	31	32	31	33	34	30	29	32	35	39	46	
Sans titre	Tot	2	5	2	1	0	2	5	1	4	1	2	
	F	1	3	1	1	0	1	5	1	2	0	1	
Psychologie	Total	Tot	808	840	849	828	938	990	1'057	1'053	1'069	1'030	1'008
		F	630	649	660	645	750	796	862	862	884	867	857
	Baccalauréat	Tot								437	536	529	502
		F								362	447	446	429
	Licence/ Diplôme	Tot	658	660	687	658	720	765	798	345	162	57	9
		F	506	504	536	511	568	614	652	281	128	44	5
	Maîtrise	Tot									64	182	303
		F									56	161	263
	Postgrade	Tot	116	147	123	124	167	173	202	202	228	161	72
		F	101	121	99	107	151	151	173	171	196	133	61
MAS form. continue	Tot										11	19	
	F										11	17	
MAS form. approfondie	Tot										15	32	
	F										15	31	
Doctorat	Tot	34	33	39	45	50	52	57	69	79	75	71	
	F	23	24	25	26	30	31	37	48	57	57	51	
Sans titre	Tot				1	1							
	F				1	1							
Sci. du sport	Total	Tot	192	220	281	297	300	319	334	362	376	392	364
		F	75	76	100	101	107	96	97	100	103	111	122
	Baccalauréat	Tot							0	81	160	219	242
		F							0	21	44	64	81
	Licence/ Diplôme	Tot	192	220	280	296	298	317	334	280	209	163	92
		F	75	76	100	101	107	96	97	79	57	44	28
	Maîtrise	Tot											17
	F											8	
Doctorat	Tot			1	1	1	1	0	1	7	10	13	
	F			0	0	0	0	0	0	2	3	5	
Sans titre	Tot					1	1						
	F					0	0						

T 2.3: Etudiants par orientation d'études selon le niveau et le sexe

			1998	1999	2000	2001	2002	2003	2004	2005	2006	2007	2008
SSP	Total	Tot	1'722	1'778	1'932	2'026	2'289	2'451	2'604	2'681	2'669	2'552	2'476
		F	1'096	1'131	1'222	1'267	1'449	1'542	1'649	1'684	1'690	1'611	1'589
	Baccalauréat	Tot								1'029	1'324	1'376	1'376
		F								666	853	864	872
	Licence/ Diplôme	Tot	1'481	1'471	1'651	1'748	1'941	2'089	2'193	1'219	794	501	221
		F	919	918	1'039	1'075	1'202	1'293	1'357	712	439	263	107
	Maîtrise	Tot									75	259	528
		F									59	199	384
	Postgrade	Tot	138	192	158	153	207	225	260	260	276	183	77
		F	114	145	117	124	173	179	211	214	236	150	65
MAS form. continue	Tot											11	19
	F											11	17
MAS form. approfondie	Tot											15	32
	F											15	31
Doctorat	Tot	97	104	120	122	138	134	146	172	196	206	221	
	F	60	62	64	65	72	69	76	91	101	109	112	
Sans titre	Tot	6	11	3	3	3	3	5	1	4	1	2	
	F	3	6	2	3	2	1	5	1	2	0	1	
HEC	Total	Tot	1'483	1'558	1'619	1'747	1'760	1'604	1'484	1'515	1'623	1'791	1'987
		F	437	466	501	524	550	500	472	508	554	617	668
	Baccalauréat	Tot							813	937	1'027	1'140	1'246
		F							269	316	361	407	434
	Licence/ Diplôme	Tot	1'069	1'130	1'193	1'278	1'276	1'181	365	128	16	1	
		F	328	335	366	378	402	374	108	39	4	1	
	Certificat HEC	Tot	4	5	7	11	4	1					
		F	2	2	3	2	1	0					
	Maîtrise	Tot							2	212	351	407	485
		F							0	76	120	140	161
Postgrade	Tot	317	319	327	351	357	295	177	71	47	25	21	
	F	86	102	107	106	106	82	51	27	17	4	2	
MAS form. continue	Tot	0	0	0	0	0	0	0	14	38	76	95	
	F	0	0	0	0	0	0	0	3	10	22	32	
Doctorat	Tot	91	99	87	101	112	124	123	151	143	142	139	
	F	21	26	24	35	37	44	42	45	41	43	38	
Sans titre	Tot	2	5	5	6	11	3	4	2	1	0	1	
	F	0	1	1	3	4	0	2	2	1	0	1	
Sciences ^a	Total	Tot	1'482	1'422	1'398	1'265	1'278	322	45	22	9	8	5
		F	660	646	613	581	598	174	13	9	2	1	1
	Licence/ Diplôme	Tot	922	901	880	805	804	234	21	5			
		F	416	421	397	390	399	139	6	2			
	Postgrade	Tot	96	61	37	29	28	7	3	3			
		F	57	31	14	7	8	5	1	1			
Doctorat	Tot	457	455	469	428	445	81	21	14	9	8	5	
	F	185	193	194	184	191	30	6	6	2	1	1	
Sans titre	Tot	7	5	12	3	2							
	F	2	1	8	0	0							
Pharmacie ^b	Total	Tot	237	219	204	200	185	168	29	41	26	35	30
		F	170	163	158	152	142	131	21	28	21	30	25
	Baccalauréat	Tot								40	26	35	30
		F								27	21	30	25
	Licence/ Diplôme	Tot	191	167	159	155	147	134	27				
		F	142	129	126	122	117	109	20				
Postgrade	Tot	3	4	3	4	3	3	0					
	F	3	2	2	2	1	2	0					
Doctorat	Tot	43	47	40	41	35	31	2	1				
	F	25	31	28	28	24	20	1	1				
Sans titre	Tot	0	1	2									
	F	0	1	2									

T 2.3: Etudiants par orientation d'études selon le niveau et le sexe

			1998	1999	2000	2001	2002	2003	2004	2005	2006	2007	2008
Biologie	Total	Tot	726	684	688	710	750	709	716	745	716	748	777
		F	358	345	330	344	372	360	368	390	370	382	407
	Baccalauréat	Tot							267	259	250	288	273
		F							133	124	120	142	141
	Licence/ Diplôme	Tot	386	403	402	410	433	398	62	6			
		F	194	211	199	208	224	206	29	6			
	Maîtrise	Tot							49	114	116	117	147
		F							32	64	58	59	80
Postgrade	Tot	87	37	17	16	18	12	1					
	F	51	24	6	2	4	3	0					
Doctorat	Tot	249	241	263	283	298	298	337	366	349	343	355	
	F	111	110	121	134	144	151	174	196	191	181	184	
Sans titre	Tot	4	3	6	1	1	1	0	0	1	0	2	
	F	2	0	4	0	0	0	0	0	0	1	0	2
Médecine ^c	Total	Tot	1'620	1'604	1'581	1'566	1'478	1'411	1'355	1'363	1'408	1'449	1'558
		F	797	790	818	821	805	763	751	776	816	865	929
	Baccalauréat	Tot										750	831
		F										482	526
	Licence/ Diplôme	Tot	2	3									
		F	2	2									
	Pré-clinique (année 1 + 2)	Tot	476	436	413	425	423	447	476	548	585		
		F	283	256	250	257	275	276	301	337	367		
	Clinique	Tot	660	648	632	610	600	568	569	533	587	468	369
		F	306	305	315	310	314	302	315	310	342	279	227
Maîtrise	Tot											132	
	F											78	
Postgrade	Tot	1	9	5	16	14	16	10	8	4	7	7	
	F	1	7	5	11	10	8	6	5	1	1	2	
Doctorat	Tot	481	506	527	515	441	379	300	274	232	224	219	
	F	205	218	245	243	206	177	129	124	106	103	96	
Sans titre	Tot	0	2	4	0	0	1						
	F	0	2	3	0	0	0						
FBM	Total	Tot						2'120	2'100	2'149	2'150	2'232	2'365
		F						1'123	1'140	1'194	1'207	1'277	1'361
	Baccalauréat	Tot							267	299	276	1'073	1'134
		F							133	151	141	654	692
	Licence/ Diplôme	Tot						398	89	6			
		F						206	49	6			
	Pré-clinique (année 1 + 2)	Tot						447	476	548	585		
		F						276	301	337	367		
	Clinique	Tot						568	569	533	587	468	369
		F						302	315	310	342	279	227
Maîtrise	Tot							49	114	116	117	279	
	F							32	64	58	59	158	
Postgrade	Tot						28	11	8	4	7	7	
	F						11	6	5	1	1	2	
Doctorat	Tot						677	637	640	581	567	574	
	F						328	303	320	297	284	280	
Sans titre	Tot						2	0	0	1	0	2	
	F						0	0	0	1	0	2	

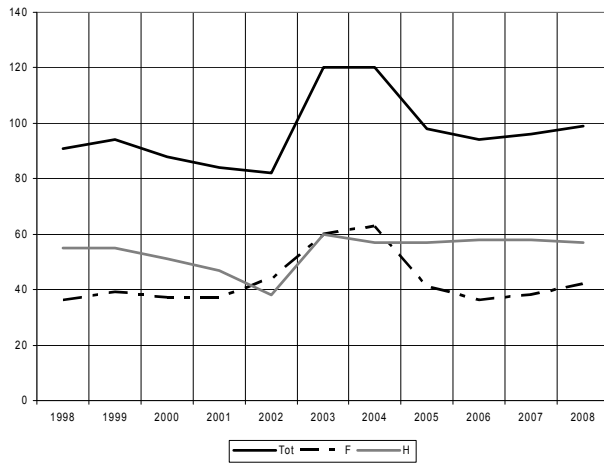
T 2.3: Etudiants par orientation d'études selon le niveau et le sexe

			1998	1999	2000	2001	2002	2003	2004	2005	2006	2007	2008
GSE^d	Total	Tot						148	319	418	494	547	599
		F						49	113	143	181	205	222
	Baccalauréat	Tot						110	205	283	315	305	324
		F						33	67	90	108	119	132
	Licence/ Diplôme	Tot										4 ^e	3
		F										1	1
	Maîtrise	Tot							27	45	98	152	161
		F							8	15	46	55	50
Postgrade	Tot							24	49	31	5	1	
	F							11	23	16	4	1	
MAS form. approfondie	Tot												11
	F												5
Doctorat	Tot							14	36	59	76	84	100
	F							5	13	22	23	28	34
Sans titre	Tot								2	0	0	1	
	F								2	0	0	1	
Total UNIL	Total	Tot	9'757	9'781	9'866	9'868	10'162	10'196	10'233	10'467	10'700	11'062	11'500
		F	4'981	5'023	5'103	5'146	5'433	5'514	5'612	5'775	5'977	6'191	6'384
	Diplôme EFLE	Tot	196	203	200	211	205	206	208	159	151	138	135
		F	150	163	169	173	176	167	164	121	116	115	115
	Baccalauréat	Tot						110	1'500	4'009	4'796	5'974	6'258
		F						33	599	2'130	2'647	3'392	3'505
	Licence/ Diplôme	Tot	6'131	6'115	6'256	6'284	6'489	6'439	5'164	2'607	1'648	1'129	644
		F	3'239	3'223	3'301	3'343	3'524	3'587	3'088	1'564	994	679	393
	Pré-clinique (année 1 + 2)	Tot	476	436	413	425	423	447	476	548	585		
		F	283	256	250	257	275	276	301	337	367		
	Certificat HEC	Tot	4	5	7	11	4	1					
		F	2	2	3	2	1	0					
	Clinique	Tot	660	648	632	610	600	568	569	533	587	468	369
		F	306	305	315	310	314	302	315	310	342	279	227
Maîtrise	Tot							78	463	871	1'370	2'114	
	F							40	221	433	722	1'187	
Postgrade	Tot	650	697	644	667	797	809	712	496	370	227	110	
	F	312	351	311	316	413	417	414	343	282	162	71	
MAS form. continue	Tot								22	47	98	151	
	F								7	15	40	70	
MAS form. approfondie	Tot									32	46	53	
	F									21	36	43	
Doctorat	Tot	1'497	1'553	1'606	1'596	1'574	1'507	1'468	1'566	1'568	1'583	1'633	
	F	626	666	696	716	698	684	661	718	740	756	759	
Sans titre	Tot	143	124	108	64	70	109	58	64	45	29	33	
	F	63	57	58	29	32	48	30	24	20	10	14	

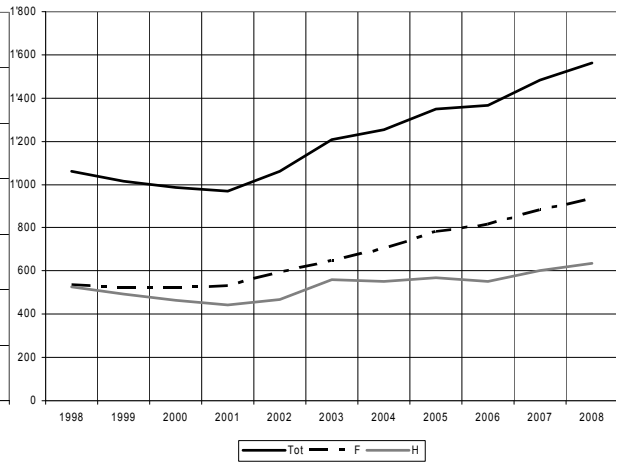
- Mathématiques, Physique, Chimie, Informatique, Biologie, Sciences de la Terre, Pharmacie. Les tableaux 2.1 et 2.2 regroupent ces étudiants dès 2005 en HEC pour les Mathématiques et l'Informatique, en FBM pour la Biologie et en GSE pour les Sciences de la Terre. Les étudiants des autres sections ont été transférés à l'EPFL ou à l'UNIGE.
- Dès 2004, les étudiants de 1er et 2ème cycle de pharmacie ont été transférés en FBM.
- Le niveau bachelor de médecine comprend les trois premières années d'études y compris la première année de clinique. Le niveau maîtrise de médecine comprend les années d'études au-delà de la troisième et ne comprend pas la première année de clinique. En ce qui concerne la maîtrise, la première volée a débuté en 2008.
- Ne comprend pas les étudiants inscrits en Sciences de la Terre en Faculté des Sciences.
- Etudiants en complément de licence/diplôme pour l'enseignement.

G 2.1: Evolution des effectifs d'étudiants par faculté

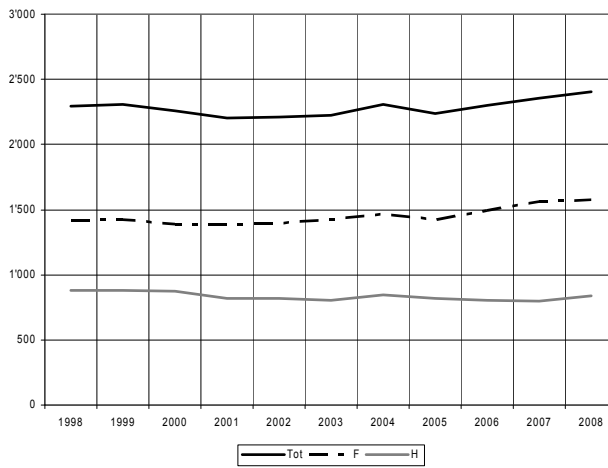
FTSR



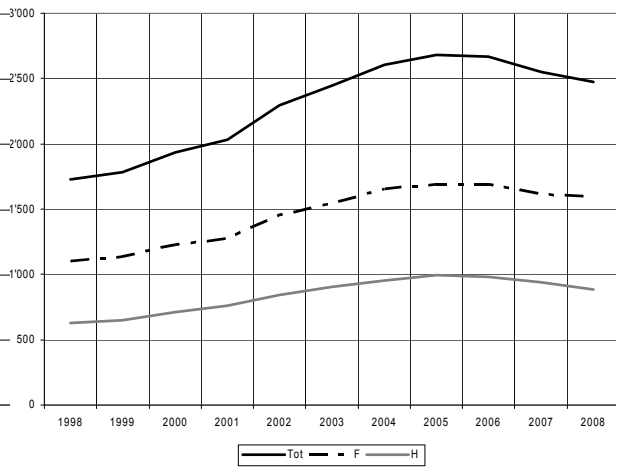
Droit (y compris ESC)



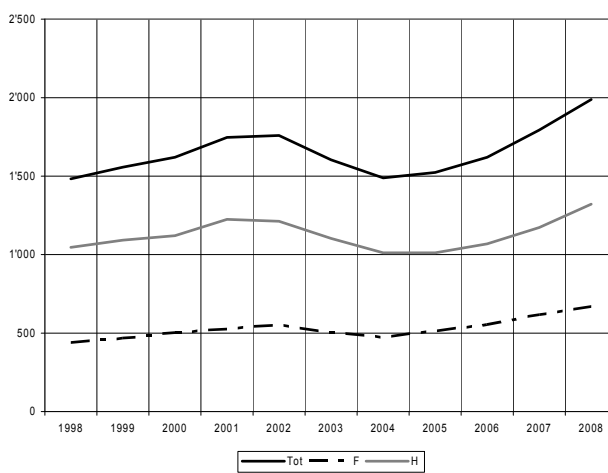
Lettres (y compris EFLE)



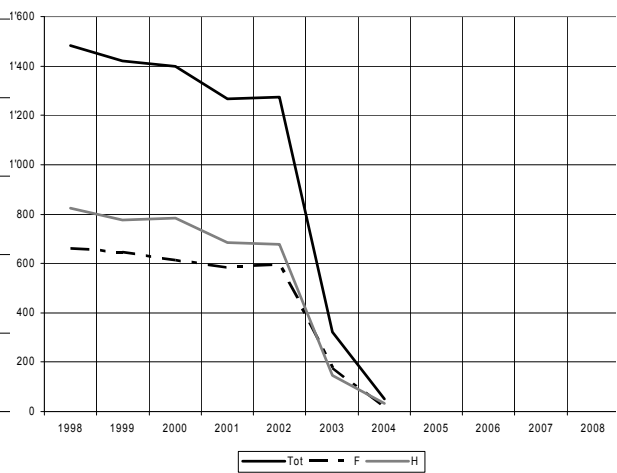
SSP



HEC

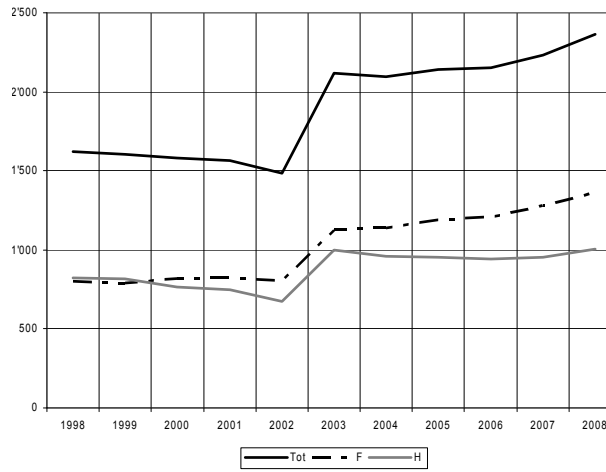


Sciences

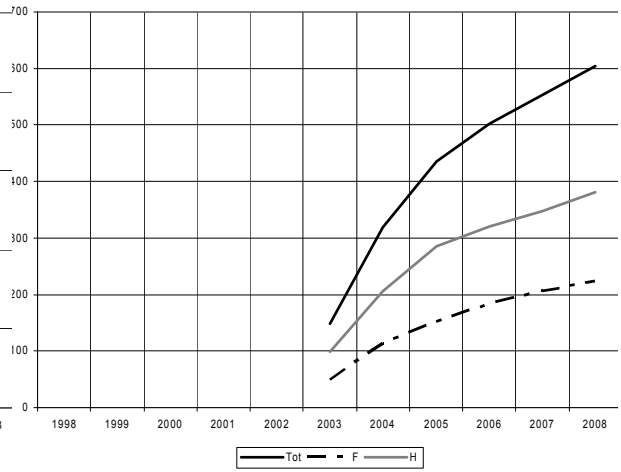


G 2.1: Evolution des effectifs d'étudiants par faculté

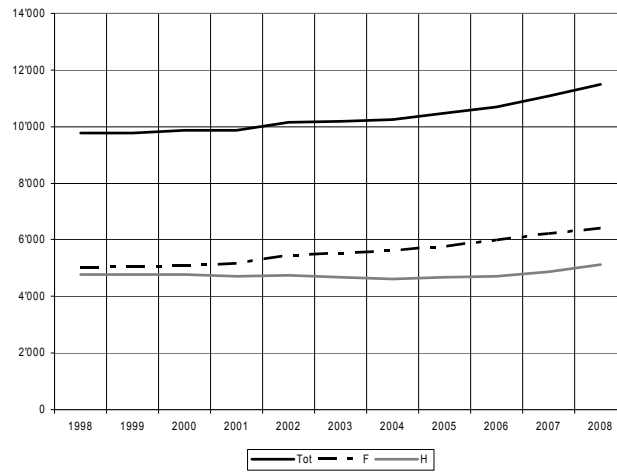
FBM



GSE



Total UNIL



3. Inscriptions des étudiants dans les programmes de Bologne

T 3.1: Etudiants par programme de Baccalauréat

		2003	2004	2005	2006	2007	2008
Baccalauréat universitaire en Théologie	Tot		28	31	28	18	17
	F		18	17	11	5	8
Baccalauréat universitaire en sciences des religions	Tot		11	14	16	18	15
	F		6	7	6	7	6
Baccalauréat universitaire en Droit	Tot			532	592	695	725
	F			326	366	425	435
Baccalauréat universitaire ès Sciences en sciences forensiques	Tot		176	212	223	186	162
	F		106	125	141	126	105
Baccalauréat universitaire ès Lettres	Tot			672	997	1'163	1'251
	F			433	660	785	815
Baccalauréat universitaire en science politique	Tot			289	334	339	373
	F			137	168	166	187
Baccalauréat universitaire en sciences sociales	Tot			220	294	289	267
	F			145	194	188	181
Baccalauréat universitaire ès Sciences en psychologie	Tot			437	536	529	502
	F			362	447	446	429
Baccalauréat universitaire ès Sciences en sciences du sport et de l'éducation physique	Tot			81	160	219	242
	F			21	44	64	81
Baccalauréat universitaire en Sciences économiques ^a	Tot		813	937	1027	1'140	1'246
	F		269	316	361	407	434
Baccalauréat universitaire ès Sciences en géosciences et environnement mention géographie	Tot	85	132	158	163	151	171
	F	26	38	47	50	52	59
Baccalauréat universitaire ès Sciences en géosciences et environnement mention géologie	Tot	24	46	54	62	39	44
	F	6	17	17	24	19	21
Baccalauréat universitaire ès Sciences en géosciences et environnement mention sciences de l'environnement	Tot		24	70	88	115	109
	F		11	26	34	48	52
Baccalauréat universitaire ès Sciences en biologie	Tot		267	259	250	288	273
	F		133	124	120	142	141
Baccalauréat universitaire en Médecine	Tot					750	831
	F					482	526
Baccalauréat universitaire en sciences pharmaceutiques ^b	Tot			40	26	35	30
	F			27	21	30	25
Total Baccalauréat	Tot	109	1'497	4'006	4'796	5'974	6'258
	F	32	598	2'130	2'647	3'392	3'505

- a. Comprend toutes les orientations proposées en Baccalauréat par HEC.
b. Seule la 1ère année est enseignée à l'UNIL.

T 3.2: Etudiants par programme de Maîtrise

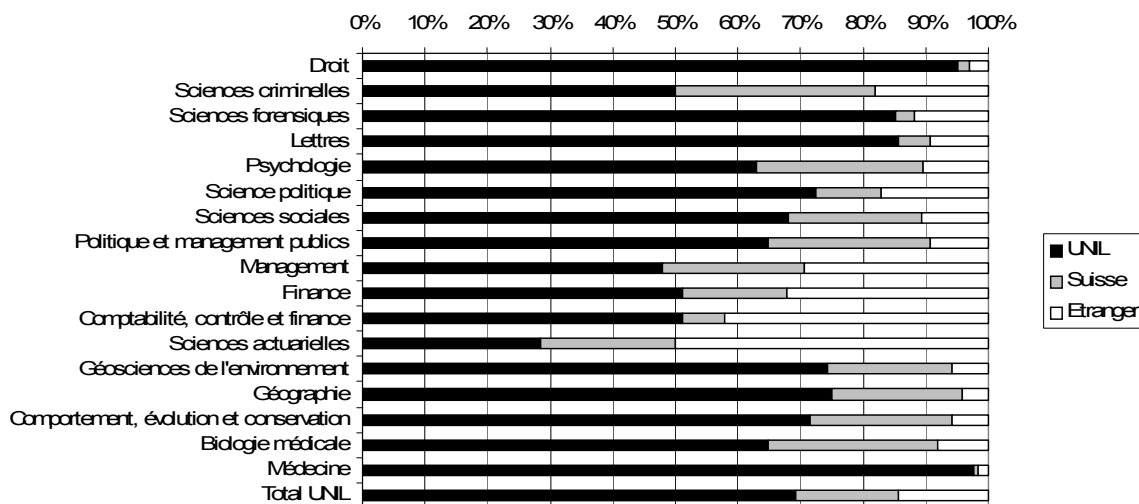
		2004	2005	2006	2007	2008
Maîtrise universitaire en Théologie	Tot				9	13
	F				4	4
Maîtrise universitaire en sciences des religions	Tot		1	5	9	14
	F		0	4	5	8
Maîtrise universitaire en Droit	Tot			62	130	182
	F			33	79	119
Maîtrise universitaire en Droit en sciences criminelles	Tot			25	104	117
	F			20	80	93
Maîtrise universitaire ès Sciences en sciences forensiques	Tot		33	48	58	65
	F		17	25	25	36
Maîtrise universitaire en Droit, criminalité et sécurité des nouvelles technologies	Tot		58	86	30	28
	F		49	64	11	12
Maîtrise universitaire ès Lettres	Tot			5	95	242
	F			4	65	162

T 3.2: Etudiants par programme de Maîtrise

		2004	2005	2006	2007	2008
Maîtrise universitaire ès Sciences en sciences psychologiques	Tot			64	182	303
	F			56	161	263
Maîtrise universitaire ès Sciences en science politique	Tot				18	46
	F				6	20
Maîtrise universitaire ès Sciences en sciences sociales	Tot				20	72
	F				15	53
Maîtrise universitaire ès Sciences en sciences du mouvement et du sport	Tot					17
	F					8
Maîtrise universitaire ès Sciences en management	Tot		49	98	114	127
	F		27	44	50	50
Maîtrise universitaire ès Sciences en management de la technologie et entrepreneuriat	Tot		18	17	2	
	F		6	6	0	
Maîtrise universitaire ès Sciences en économie politique	Tot		17	30	33	33
	F		6	9	13	14
Maîtrise universitaire ès Sciences en systèmes d'information	Tot		12	26	40	40
	F		4	5	7	5
Maîtrise universitaire ès Sciences en finance	Tot		64	101	115	160
	F		16	27	33	46
Maîtrise universitaire ès Sciences en comptabilité, contrôle et finance	Tot		26	41	58	73
	F		9	14	21	30
Maîtrise universitaire ès Sciences en sciences actuarielles	Tot		22	36	45	52
	F		8	15	16	16
Master ès Sciences pour l'enseignement, informatique de gestion	Tot	2	4	2		
	F	0	0	0		
Maîtrise universitaire ès Sciences en géologie	Tot	20	14	12	18	23
	F	6	5	6	4	9
Maîtrise universitaire ès Sciences d'ingénieur géologue ^a	Tot	4	12	9	10	7
	F	1	2	1	3	1
Maîtrise universitaire ès Sciences en géosciences et sciences de l'environnement	Tot			27	56	67
	F			13	21	24
Maîtrise universitaire ès Sciences pour l'enseignement, géosciences et sciences de l'environnement	Tot	3	14	15	7	1
	F	1	7	11	7	1
Maîtrise universitaire ès Sciences en géographie	Tot		5	35	61	63
	F		1	15	20	15
Maîtrise universitaire ès Sciences en comportement, évolution et conservation	Tot	17	33	31	39	53
	F	11	19	14	16	25
Maîtrise universitaire ès Sciences en génomique et biologie expérimentale	Tot	14	22	29	41	38
	F	11	13	12	20	18
Maîtrise universitaire ès Sciences en biologie médicale	Tot	18	55	53	37	56
	F	10	31	32	23	37
Maîtrise universitaire ès Sciences pour l'enseignement, biologie	Tot		4	3		
	F		1	0		
Maîtrise universitaire en Médecine	Tot					132
	F					78
Maîtrise universitaire en politique et management publics	Tot			11	39	90
	F			3	17	40
Total Maîtrise	Tot	78	463	871	1'370	2'114
	F	40	221	433	722	1'187

a. Supprimé dès la rentrée d'automne 2008 (pas de nouveaux étudiants).

G 3.1: Etudiants débutant en automne 2008 un programme de Maîtrise selon le lieu d'obtention de leur titre universitaire précédent^a



a. Les programmes de Maîtrise dont l'effectif de débutants est inférieur à 20 étudiants ne sont pas représentés dans ce graphique.

4. Nouveaux étudiants

Etudiants inscrits pour la première fois à l'UNIL

T 4.1: Nouveaux étudiants par année civile, faculté et orientation d'études selon le niveau et le sexe

			1998	1999	2000	2001	2002	2003	2004	2005	2006	2007	2008
F TSR	Total	Tot	19	17	13	18	17	33	14	24	15	19	15
		F	8	6	7	6	12	16	6	9	7	8	8
	Baccalauréat	Tot							10	12	11	11	6
		F							5	7	4	5	3
	Licence/ Diplôme	Tot	8	11	4	6	12	13	1				
		F	3	5	2	1	10	6	0				
	Maîtrise	Tot									3	3	4
		F									3	0	3
	Postgrade	Tot	2	0	1	8	1	17	0	1			
	F	1	0	1	4	0	7	0	0				
MAS form. continue	Tot								6			1	
	F								2			1	
Doctorat	Tot	4	2	0	1	0	2	2	1	1	1	4	3
	F	1	0	0	1	0	2	0	0	0	0	2	1
Sans titre	Tot	5	4	8	3	4	1	1	4	0	0	0	2
	F	3	1	4	0	2	1	1	0	0	0	0	1
Droit (sans ESC)	Total	Tot	338	288	232	239	262	328	290	292	292	292	317
		F	176	145	135	135	148	173	166	172	163	169	190
	Baccalauréat	Tot								170	193	219	233
		F								122	122	135	145
	Licence/ Diplôme	Tot	143	142	140	155	162	159	163	4			
		F	82	83	88	98	95	96	107	2			
	Maîtrise	Tot									15	9	16
		F									6	5	9
	Postgrade	Tot	18	23	23	18	33	44	44	23			
	F	12	14	12	12	21	22	23	15				
MAS form. continue	Tot											26	
	F											15	
MAS form. approfondie	Tot									11	14		
	F									6	10		
Doctorat	Tot	4	1	3	4	5	3	10	7	7	6	4	
	F	1	0	2	1	2	2	5	4	3	5	2	
Sans titre	Tot	173	122	66	62	62	122	73	88	66	44	38	
	F	81	48	33	24	30	53	31	29	26	14	19	
ESC	Total	Tot	63	72	65	62	81	128	122	168	141	119	105
		F	30	39	39	41	51	69	84	114	103	78	77
	Baccalauréat	Tot	0	0	0	0	0	0	97	118	118	85	77
		F	0	0	0	0	0	0	63	74	83	54	54
	Licence/ Diplôme	Tot	54	54	52	47	61	92	0	0			
		F	27	27	31	33	37	46	0	0			
	Maîtrise	Tot	0	0	0	0	0	0	0	48	21	33	27
	F	0	0	0	0	0	0	0	38	19	24	22	
Postgrade	Tot	7	16	10	13	19	33	24	1				
	F	3	11	7	7	13	21	21	1				
Doctorat	Tot	2	2	3	2	1	3	1	1	2	1	1	
	F	0	1	1	1	1	1	2	0	1	0	1	

T 4.1: Nouveaux étudiants par année civile, faculté et orientation d'études selon le niveau et le sexe

			1998	1999	2000	2001	2002	2003	2004	2005	2006	2007	2008
Droit + ESC	Total	Tot	401	360	297	301	343	456	412	460	433	411	422
		F	206	184	174	176	199	242	250	286	266	247	267
	Baccalauréat	Tot	0	0	0	0	0	0	97	288	311	304	310
		F	0	0	0	0	0	0	63	196	205	189	199
	Licence/ Diplôme	Tot	197	196	192	202	223	251	163	4			
		F	109	110	119	131	132	142	107	2			
	Maîtrise	Tot	0	0	0	0	0	0	0	48	36	42	43
		F	0	0	0	0	0	0	0	38	25	29	31
	Postgrade	Tot	25	39	33	31	52	77	68	24			
		F	15	25	19	19	34	43	44	16			
MAS form. continue													
MAS form. approfondie	Tot										11	14	26
	F										6	10	15
Doctorat	Tot	6	3	6	6	6	6	11	8	9	7	5	
	F	1	1	3	2	3	4	5	5	4	5	3	
Sans titre	Tot	173	122	66	62	62	122	73	88	66	44	38	
	F	81	48	33	24	30	53	31	29	26	14	19	
Lettres (sans EFLE)	Total	Tot	328	369	384	340	399	350	359	332	407	401	426
		F	204	214	234	217	260	230	226	214	281	271	255
	Baccalauréat	Tot								287	373	374	380
		F								184	256	252	229
	Licence/ Diplôme	Tot	307	348	363	324	368	330	341	1			
		F	190	204	224	207	245	216	216	1			
	Maîtrise	Tot									3	11	19
		F									3	9	11
Postgrade	Tot	2	0	6	1	20	2	2	1				
	F	1	0	4	0	11	2	2	1				
Doctorat	Tot	13	10	11	13	10	18	15	17	30	16	26	
	F	8	4	4	8	3	12	8	10	21	10	14	
Sans titre	Tot	6	11	4	2	1	0	1	26	1	0	1	
	F	5	6	2	2	1	0	0	18	1	0	1	
EFLE	Total	Tot	109	106	92	101	104	97	95	82	62	61	51
		F	76	85	75	77	88	73	69	54	45	49	44
	Diplôme EFLE	Tot	109	105	92	101	104	97	95	53	62	61	51
		F	76	84	75	77	88	73	69	41	45	49	44
Sans titre	Tot	0	1	0	0	0	0	0	29				
	F	0	1	0	0	0	0	0	13				
Lettres	Total	Tot	437	475	476	441	503	447	454	414	469	462	477
		F	280	299	309	294	348	303	295	268	326	320	299
	Diplôme EFLE	Tot	109	105	92	101	104	97	95	53	62	61	51
		F	76	84	75	77	88	73	69	41	45	49	44
	Baccalauréat	Tot								287	373	374	380
		F								184	256	252	229
	Licence/ Diplôme	Tot	307	348	363	324	368	330	341	1			
		F	190	204	224	207	245	216	216	1			
	Maîtrise	Tot									3	11	19
		F									3	9	11
Postgrade	Tot	2	0	6	1	20	2	2	1				
	F	1	0	4	0	11	2	2	1				
Doctorat	Tot	13	10	11	13	10	18	15	17	30	16	26	
	F	8	4	4	8	3	12	8	10	21	10	14	
Sans titre	Tot	6	12	4	2	1	0	1	55	1	0	1	
	F	5	7	2	2	1	0	0	31	1	0	1	

T 4.1: Nouveaux étudiants par année civile, faculté et orientation d'études selon le niveau et le sexe

			1998	1999	2000	2001	2002	2003	2004	2005	2006	2007	2008
Sci. politique	Total	Tot	73	81	73	90	97	119	112	117	137	131	155
		F	34	38	36	41	37	64	52	56	75	57	78
	Baccalauréat	Tot								113	128	103	126
		F								55	72	45	65
	Licence/ Diplôme	Tot	66	70	69	88	90	115	107				
		F	29	32	34	40	35	63	51				
	Maîtrise	Tot									6	18	25
		F									3	8	12
Postgrade	Tot	4	4	0	1	2	1						
	F	3	3	0	0	0							
Doctorat	Tot	1	1	3	0	5	3	5	4	3	10	4	
	F	1	0	1	0	2	1	1	1	0	4	1	
Sans titre	Tot	2	6	1	1	0	0	0	0	0	0		
	F	1	3	1	1	0	0	0	0	0	0		
Sci. sociales	Total	Tot	78	94	98	94	109	118	118	108	107	74	107
		F	57	65	76	60	74	85	82	72	76	55	76
	Baccalauréat	Tot								80	98	66	74
		F								51	68	48	56
	Licence/ Diplôme	Tot	73	88	93	92	103	106	102				
		F	52	62	73	59	70	77	70				
	Maîtrise	Tot										6	17
		F										6	14
Postgrade	Tot	1	2	3	1	3	9	11	7	3			
	F	1	1	3	0	2	6	9	7	3			
Doctorat	Tot	4	2	2	1	3	3	4	5	5	2	13	
	F	4	1	0	1	2	2	2	3	4	1	5	
Sans titre	Tot	0	2	0	0	0	0	1	16	1	0	3	
	F	0	1	0	0	0	0	1	11	1	0	1	
Psychologie	Total	Tot	234	214	238	218	255	248	267	207	243	218	225
		F	183	171	189	179	209	197	223	176	203	190	193
	Baccalauréat	Tot								171	173	155	157
		F								142	144	135	136
	Licence/ Diplôme	Tot	214	195	218	201	230	215	233	7	2		
		F	167	156	172	164	187	171	196	6	0		
	Maîtrise	Tot									35	49	60
		F									30	45	49
	Postgrade	Tot	19	18	19	14	20	28	31	25	28	7	
		F	16	14	17	13	18	22	24	25	25	5	
MAS form. continue	Tot											2	
	F											2	
MAS form. approfondie	Tot										3	3	
	F										3	3	
Doctorat	Tot	1	1	1	2	3	4	3	4	5	4	3	
	F	0	1	0	1	3	3	3	3	4	2	3	
Sans titre	Tot	0	0	0	1	2	1						
	F	0	0	0	1	1	1						
Sci. du sport	Total	Tot	81	58	75	46	48	64	55	56	74	62	63
		F	36	19	29	13	13	11	20	19	22	20	22
	Baccalauréat	Tot								55	70	60	54
		F								18	20	19	17
	Licence/ Diplôme	Tot	81	58	75	46	48	64	55	1	0	1	7
	F	36	19	29	13	13	11	20	1	0	1	4	
Maîtrise	Tot												
	F												
Doctorat	Tot									4	1	2	
	F									2	0	1	

T 4.1: Nouveaux étudiants par année civile, faculté et orientation d'études selon le niveau et le sexe

			1998	1999	2000	2001	2002	2003	2004	2005	2006	2007	2008
SSP	Total	Tot	466	447	484	448	509	549	552	488	561	485	550
		F	310	293	330	293	333	357	377	323	376	322	369
	Baccalauréat	Tot								419	469	384	411
		F								266	304	247	274
	Licence/ Diplôme	Tot	434	411	455	427	471	500	497	8	2	1 ^a	
		F	284	269	308	276	305	322	337	7	0	1	
	Maîtrise	Tot									41	73	109
		F									33	59	79
	Postgrade	Tot	24	24	22	16	25	38	42	32	31	7	
		F	20	18	20	13	20	28	33	32	28	5	
MAS form. continue	Tot												2
	F												2
MAS form. approfondie	Tot											3	3
	F										3	3	
Doctorat	Tot	6	4	6	3	11	10	12	13	17	17	22	
	F	5	2	1	2	7	6	6	7	10	7	10	
Sans titre	Tot	2	8	1	2	2	1	1	16	1	0	3	
	F	1	4	1	2	1	1	1	11	1	0	1	
HEC	Total	Tot	529	531	524	600	542	479	462	565	614	658	725
		F	153	151	163	185	178	137	156	202	214	226	247
	Baccalauréat	Tot							360	387	458	458	525
		F							124	127	164	163	174
	Licence/ Diplôme	Tot	382	407	405	455	388	364	5				
		F	120	113	132	137	130	110	2				
	Certificat HEC	Tot	2	2	6	10	1	1					
		F	1	0	2	2	1	0					
	Maîtrise	Tot								113	114	146	144
		F								46	38	52	54
Postgrade	Tot	139	108	98	120	135	101	78	8				
	F	30	33	24	38	40	24	21	7				
MAS form. continue	Tot								13	28	35	39	
	F								3	6	7	14	
Doctorat	Tot	6	10	12	10	12	12	16	15	13	19	15	
	F	2	4	4	5	3	3	7	5	5	4	4	
Sans titre	Tot	0	4	3	5	6	1	3	29	1	0	2	
	F	0	1	1	3	4	0	2	14	1	0	1	
Sciences (sans phar- macie)	Total	Tot	272	249	255	216	265	6					
		F	116	114	99	105	103	2					
	Licence/ Diplôme	Tot	199	183	181	150	184	4					
		F	81	80	68	77	81	1					
	Postgrade	Tot	7	7	11	5	6	0					
		F	5	2	5	2	0	0					
Doctorat	Tot	60	57	54	61	74	2						
	F	28	32	20	26	22	1						
Sans titre	Tot	6	2	9	0	1	0						
	F	2	0	6	0	0	0						
Pharmacie^b	Total	Tot	47	41	38	42	37	29	23	26	18	23	23
		F	38	33	34	32	32	22	17	17	14	19	18
	Baccalauréat	Tot							23	26	18	23	23
		F							17	17	14	19	18
	Licence/ Diplôme	Tot	44	37	34	39	36	27					
		F	35	30	31	31	31	20					
	Postgrade	Tot	1	1									
	F	1	0										
Doctorat	Tot	2	2	2	3	1	2						
	F	2	2	1	1	1	2						
Sans titre	Tot	0	1	2									
	F	0	1	2									

T 4.1: Nouveaux étudiants par année civile, faculté et orientation d'études selon le niveau et le sexe

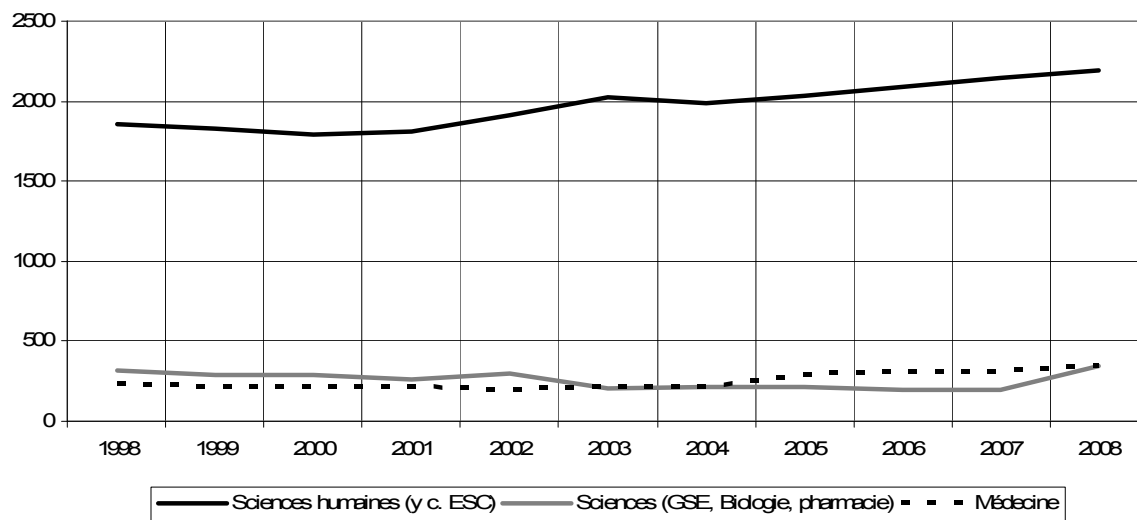
			1998	1999	2000	2001	2002	2003	2004	2005	2006	2007	2008
Biologie	Total	Tot	154	136	147	158	174	136	171	149	143	154	177
		F	82	74	72	87	80	72	92	75	84	77	98
	Baccalauréat	Tot							95	82	78	99	86
		F							45	37	45	46	47
	Licence/ Diplôme	Tot	116	109	103	109	122	96					
		F	61	59	49	66	64	52					
	Maîtrise	Tot							5	11	12	11	27
		F							5	7	9	7	17
Postgrade	Tot	4	0	9	4	6	8						
	F	3	0	4	2	0	3						
Doctorat	Tot	31	25	30	45	46	31	71	56	53	44	60	
	F	16	15	15	19	16	17	42	31	30	24	30	
Sans titre	Tot	3	2	5	0	0	1	0	0	0	0	4	
	F	2	0	4	0	0	0	0	0	0	0	4	
Médecine	Total	Tot	237	216	218	210	199	219	215	291	305	311	348
		F	127	121	131	125	126	125	139	184	198	205	230
	Baccalauréat	Tot										294	329
		F										199	218
	Licence/ Diplôme	Tot	2	2	0	1							
		F	2	1	0	0							
	Pré-clinique (année 1 + 2)	Tot	186	169	181	177	177	198	194	262	285		
		F	106	99	114	111	118	115	128	164	186		
	Clinique	Tot	17	15	10	14	10	13	11	9	9	2	1
		F	6	9	4	8	3	7	7	5	6	0	1
Maîtrise	Tot											3	
	F											2	
Postgrade	Tot	0	1	2	1	4	2	3	1	2	2	2	
	F	0	1	2	1	2	1	2	1	0	0	1	
Doctorat	Tot	32	27	22	17	8	6	7	7	9	13	13	
	F	13	9	9	5	3	2	2	4	6	6	8	
Sans titre	Tot	0	2	3	0	0	0	0	12				
	F	0	2	2	0	0	0	0	10				
FBM	Total	Tot						384	409	466	466	488	548
		F						219	248	276	296	301	346
	Baccalauréat	Tot						0	118	108	96	416	438
		F						0	62	54	59	264	283
	Licence/ Diplôme	Tot						123					
		F						72					
	Pré-clinique (année 1 + 2)	Tot						198	194	262	285		
		F						115	128	164	186		
	Clinique	Tot						13	11	9	9	2	1
		F						7	7	5	6	0	1
Maîtrise	Tot						0	5	11	12	11	30	
	F						0	5	7	9	7	19	
Postgrade	Tot						10	3	1	2	2	2	
	F						4	2	1	0	0	1	
Doctorat	Tot						39	78	63	62	57	73	
	F						21	44	35	36	30	38	
Sans titre	Tot						1	0	12	0	0	4	
	F						0	0	10	0	0	4	

T 4.1: Nouveaux étudiants par année civile, faculté et orientation d'études selon le niveau et le sexe

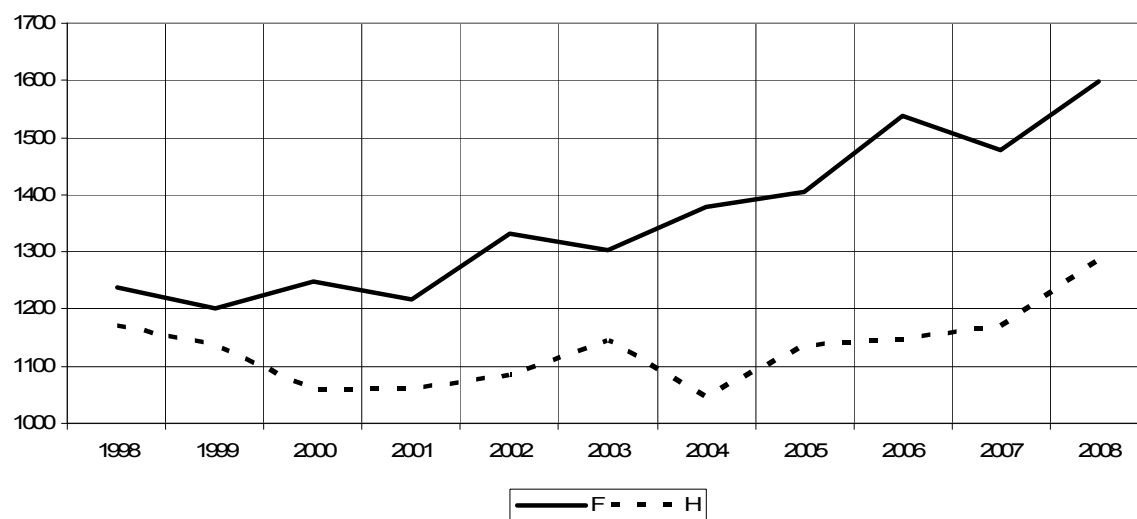
			1998	1999	2000	2001	2002	2003	2004	2005	2006	2007	2008
GSE	Total	Tot						91	121	124	127	126	145
		F						26	46	42	53	54	61
	Baccalauréat	Tot						75	92	96	104	89	106
		F						20	31	33	44	36	45
	Maîtrise	Tot								11	14	24	18
		F								3	7	11	7
	Postgrade	Tot						8	20	1			
	F						4	11	1				
MAS form. approfondie	Tot												4
	F												2
Doctorat	Tot						8	9	22	9	13	17	
	F						2	3	7	2	7	7	
Sans titre	Tot						0	1	1				
	F						0	1	0				
Total UNIL	Total	Tot	2'408	2'336	2'305	2'276	2'415	2'445	2'424	2'541	2'685	2'649	2'882
		F	1'238	1'201	1'247	1'216	1'331	1'302	1'378	1'406	1'538	1'478	1'597
	Diplôme EFLE	Tot	109	105	92	101	104	97	95	53	62	61	51
		F	76	84	75	77	88	73	69	41	45	49	44
	Baccalauréat	Tot						74	653	1'597	1'821	2'036	2'176
		F						19	267	867	1'036	1'156	1'207
	Licence/ Diplôme	Tot	1'573	1'595	1'634	1'604	1'682	1'586	1'031	13	3	1	
		F	824	812	884	860	934	870	680	10	0	1	
	Pré-clinique (année 1 + 2)	Tot	186	169	181	177	177	198	194	262	285		
		F	106	99	114	111	118	115	128	164	186		
	Certificat HEC	Tot	2	2	6	10	1	1					
		F	1	0	2	2	1	0					
	Clinique	Tot	17	15	10	14	10	13	11	9	9	2	1
		F	6	9	4	8	3	7	7	5	6	0	1
	Maîtrise	Tot							5	183	223	310	367
	F							5	94	118	167	204	
Postgrade	Tot	200	180	173	182	243	253	213	68	33	9	2	
	F	73	79	75	77	107	112	113	58	28	5	1	
MAS form. continue	Tot								19	28	36	67	
	F								5	6	8	31	
MAS form. approfondie	Tot									11	17	7	
	F									6	13	5	
Doctorat	Tot	129	115	113	114	122	97	142	132	141	133	161	
	F	60	54	42	50	42	51	73	67	78	65	77	
Sans titre	Tot	192	155	96	74	76	126	80	205	69	44	50	
	F	92	64	51	31	38	55	36	95	29	14	27	

- a. Complément de licence en vue de l'enseignement.
b. Dès 2004, la pharmacie est rattachée à la Faculté de Biologie et de Médecine.

G 4.1: Evolution des effectifs de nouveaux étudiants par domaine d'études



G 4.2: Evolution des effectifs de nouveaux étudiants par sexe



5. Grades décernés

T 5.1: Grades décernés par année civile et faculté/école

			1998	1999	2000	2001	2002	2003	2004	2005	2006	2007	2008
FTSR	Total	Tot	14	7	19	12	16	10	18	34	14	22	11
		F	4	2	6	4	8	5	6	19	9	8	5
	Baccalauréat	Tot								3	9	13	4
		F								3	7	5	0
	Licence/Diplôme	Tot	9	5	13	7	8	6	7	9	3	3	
		F	2	1	6	2	5	3	1	7	1	0	
	Certificat	Tot	1			3	3	1	3				
	F	1			1	2	1	2					
Postgrade/MAS	Tot	2	2	4	1	5	3	4	17	2	3	6	
	F	1	1	0	1	1	1	3	6	1	1	5	
Doctorat	Tot	2		2	1			4	5		3	1	
	F	0		0	0			0	3		2	0	
Droit (sans ESC)	Total	Tot	150	161	134	136	133	157	167	164	285	131	250
		F	77	86	78	73	72	85	94	95	167	76	147
	Baccalauréat	Tot							1		91	82	134
		F							0		56	48	86
	Licence/Diplôme	Tot	117	118	92	92	90	75	86	88	129	5	1
		F	60	66	59	49	50	42	54	58	79	5	0
	Maîtrise	Tot									1	3	75
	F									1	1	40	
Postgrade/MAS	Tot	24	27	30	34	21	74	71	65	46	31	25	
	F	16	16	16	22	11	40	40	34	24	21	17	
Doctorat	Tot	9	16	12	10	22	8	9	11	18	10	15	
	F	1	4	3	2	11	3		3	7	1	4	
ESC	Total	Tot	22	23	21	35	28	40	50	81	73	80	87
		F	8	10	8	17	15	22	37	45	42	49	56
	Baccalauréat	Tot								11	26	28	31
		F								8	11	11	21
	Licence/Diplôme	Tot	15	9	14	20	12	23	24	24	1		
		F	6	4	6	9	6	10	14	15	0		
	Maîtrise	Tot									13	41	50
	F									6	32	31	
Postgrade/MAS	Tot	3	11	7	11	15	13	23	41	29	7	1	
	F	1	6	2	6	9	10	21	22	24	4	1	
Doctorat	Tot	4	3		4	1	4	3	5	4	4	5	
	F	1	0		2	0	2	2	0	1	2	3	
Total Droit (y compris ESC)	Total	Tot	172	184	155	171	161	197	217	245	358	211	337
		F	85	96	86	90	87	107	131	140	209	125	203
	Baccalauréat	Tot							1	11	117	110	165
		F							0	8	67	59	107
	Licence/Diplôme	Tot	132	127	106	112	102	98	110	112	130	5	1
		F	66	70	65	58	56	52	68	73	79	5	0
	Maîtrise	Tot									14	44	125
	F									7	33	71	
Postgrade/MAS	Tot	27	38	37	45	36	87	94	106	75	38	26	
	F	17	22	18	28	20	50	61	56	48	25	18	
Doctorat	Tot	13	19	12	14	23	12	12	16	22	14	20	
	F	2	4	3	4	11	5	2	3	8	3	7	
Lettres (sans EFLE)	Total	Tot	219	244	250	299	240	234	216	242	248	284	397
		F	130	147	153	176	152	149	136	144	155	183	253
	Baccalauréat	Tot										103	168
		F										67	117
	Licence/Diplôme	Tot	210	230	233	283	228	213	181	216	220	158	191
		F	128	137	147	169	145	137	117	133	145	107	120
	Maîtrise	Tot										1	1
	F										0	0	
Postgrade/MAS	Tot	1	2	2		1	7	20	8	3	1		
	F	0	1	0		0	5	11	4	2	1		
Doctorat	Tot	8	12	15	16	11	14	15	18	25	21	37	
	F	2	9	6	7	7	7	8	7	8	8	16	

T 5.1: Grades décernés par année civile et faculté/école

			1998	1999	2000	2001	2002	2003	2004	2005	2006	2007	2008
EFLE	Total	Tot	55	55	44	61	71	79	62	58	45	31	10
		F	45	47	39	54	59	68	50	53	38	23	8
	Diplôme EFLE	Tot	34	39	32	35	45	61	46	45	42	31	10
		F	26	34	30	32	37	52	37	41	36	23	8
	Certificat	Tot	21	16	12	26	26	18	16	13	3		
		F	19	13	9	22	22	16	13	12	2		
Total Lettres (y compris ELFE)	Total	Tot	274	299	294	360	311	313	278	300	293	315	407
		F	175	194	192	230	211	217	186	197	193	206	261
	Diplôme EFLE	Tot	34	39	32	35	45	61	46	45	42	31	10
		F	26	34	30	32	37	52	37	41	36	23	8
	Baccalauréat	Tot										103	168
		F										67	117
	Licence/Diplôme	Tot	210	230	233	283	228	213	181	216	220	158	191
		F	128	137	147	169	145	137	117	133	145	107	120
	Certificat	Tot	21	16	12	26	26	18	16	13	3		
		F	19	13	9	22	22	16	13	12	2		
	Maîtrise	Tot										1	1
		F										0	0
Postgrade/MAS	Tot	1	2	2		1	7	20	8	3	1		
	F	0	1	0		0	5	11	4	2	1		
Doctorat	Tot	8	12	15	16	11	14	15	18	25	21	37	
	F	2	9	6	7	7	7	8	7	8	8	16	
Science politique	Total	Tot	87	95	38	39	39	75	61	65	80	55	84
		F	35	40	21	9	24	30	28	26	35	28	38
	Baccalauréat	Tot										1	2
		F										1	2
	Licence/Diplôme	Tot	78	86	22	29	35	64	54	59	78	54	79
		F	33	37	15	8	21	29	28	24	35	27	35
Maîtrise	Tot											1	
	F											1	
Postgrade/MAS	Tot	5	8	13	7	4	7	5	4				
	F	0	3	6	1	3	1	0	1				
Doctorat	Tot	4	1	3	3		4	2	2	2		2	
	F	2	0	0	0		0	0	1	0		0	
Sciences sociales	Total	Tot	88	95	38	43	54	76	74	92	81	196	299
		F	56	63	25	27	35	54	57	70	58	123	211
	Baccalauréat	Tot										99	201
		F										59	132
	Licence/Diplôme	Tot	69	77	21	12	46	64	58	68	67	73	76
		F	45	55	15	7	31	46	45	51	50	45	63
Postgrade/MAS	Tot	15	18	17	28	5	3	12	17	11	18	13	
	F	11	8	10	19	3	3	9	13	7	16	12	
Doctorat	Tot	4			3	3	9	4	7	3	6	9	
	F	0			1	1	5	3	6	1	3	4	
Psychologie	Total	Tot	55	116	102	119	113	141	137	176	231	281	283
		F	40	94	79	103	88	118	115	144	193	240	233
	Baccalauréat	Tot									29	98	100
		F									25	88	81
	Licence/Diplôme	Tot	38	79	48	80	74	74	83	120	130	101	46
		F	25	62	33	72	63	56	67	95	111	81	37
Maîtrise	Tot											44	
	F											37	
Postgrade/MAS	Tot	16	30	54	39	34	66	50	54	68	80	92	
	F	14	27	46	31	23	61	45	49	55	69	77	
Doctorat	Tot	1	7			5	1	4	2	4	2	1	
	F	1	5			2	1	3	0	2	2	1	

T 5.1: Grades décernés par année civile et faculté/école

			1998	1999	2000	2001	2002	2003	2004	2005	2006	2007	2008
Sport	Total	Tot	31	32	12	27	30	53	43	44	61	42	85
		F	9	12	2	7	4	22	20	17	21	13	19
	Baccalauréat	Tot											18
		F											6
	Brevet fédéral	Tot	31	32	12	5	10	15					
	F	9	12	2	1	1	7						
Licence/Diplôme	Tot				22	20	37	43	44	61	42	67	
	F				6	3	15	20	17	21	13	13	
Doctorat	Tot							1					
	F							0					
Total SSP	Total	Tot	261	338	190	228	236	345	315	377	453	574	751
		F	140	209	127	146	151	224	220	257	307	404	501
	Baccalauréat	Tot									29	198	321
		F									25	148	221
	Brevet fédéral	Tot	31	32	12	5	10	15					
		F	9	12	2	1	1	7					
	Licence/Diplôme	Tot	185	242	91	143	175	239	238	291	336	270	268
	F	103	154	63	93	118	146	160	187	217	166	148	
Maîtrise	Tot											45	
	F											38	
Postgrade/MAS	Tot	36	56	84	74	43	76	67	75	79	98	105	
	F	25	38	62	51	29	65	54	63	62	85	89	
Doctorat	Tot	9	8	3	6	8	15	10	11	9	8	12	
	F	3	5	0	1	3	6	6	7	3	5	5	
HEC	Total	Tot	294	311	318	289	343	379	325	424	350	396	375
		F	83	86	102	95	100	111	90	139	103	125	140
	Baccalauréat	Tot								104	193	177	199
		F								36	57	57	74
	Licence/Diplôme	Tot	175	175	191	169	197	230	210	234	108	13	1
		F	52	54	65	53	54	63	63	68	35	2	1
	Certificat	Tot	14	18	17	10	8	6	3				
	F	8	6	3	8	6	1	2					
Maîtrise	Tot									2	137	151	
	F									0	47	55	
Postgrade/MAS	Tot	99	105	95	99	127	133	101	77	31	46	8	
	F	23	24	29	33	40	42	23	32	7	14	5	
Doctorat	Tot	6	13	15	11	11	10	11	9	16	23	16	
	F	0	2	5	1	0	5	2	3	4	5	5	
Sciences (y compris Biologie -> 2003)	Total	Tot	234	237	214	216	218	172	80	19	16	10	4
		F	97	106	90	76	85	67	27	6	7	5	2
	Licence/Diplôme	Tot	163	141	125	117	117	96	38	12	5	2	
		F	71	60	55	40	45	37	10	5	3	1	
	Maîtrise	Tot									2	2	3
		F									1	1	2
Postgrade/MAS	Tot	6	19	16	19	15	8	4	2	2	1		
	F	3	11	6	7	3	2	3	1	0	1		
Doctorat	Tot	65	77	73	80	86	68	38	5	7	5	1	
	F	23	35	29	29	37	28	14	0	3	2	0	
Pharmacie	Total	Tot	61	54	46	42	40	41	35	1			
		F	51	38	31	33	32	31	31	1			
	Licence/Diplôme	Tot	3	4	1	1	1	1	3				
		F	2	3	0	0	1	1	3				
	Dipl. fédéral	Tot	53	41	36	34	33	32	28				
	F	44	31	28	28	27	23	25					
Postgrade/MAS	Tot	1						1					
	F	1						1					
Doctorat	Tot	4	9	9	7	6	8	3	1				
	F	4	4	3	5	4	7	2	1				

T 5.1: Grades décernés par année civile et faculté/école

			1998	1999	2000	2001	2002	2003	2004	2005	2006	2007	2008
Biologie	Total	Tot							87	198	172	193	183
		F							51	91	91	100	92
	Baccalauréat	Tot								69	55	52	73
		F								33	30	21	37
	Licence/Diplôme	Tot							55	58	2		
		F							32	25	2		
	Maîtrise	Tot							8	42	60	59	
	F								5	27	31	30	
	Postgrade/MAS	Tot							2	1			
	F								0	0			
	Doctorat	Tot							30	62	73	81	51
	F								19	28	32	48	25
Médecine	Total	Tot	217	227	195	216	219	187	194	152	205	140	276
		F	94	93	91	85	113	89	102	83	100	70	160
	Baccalauréat	Tot											130
		F											77
	Licence/Diplôme	Tot	1		1		1	2					
		F	0		1		1	0					
	Dipl. fédéral	Tot	123	144	120	118	135	109	127	98	115	95	113
	F	58	60	59	51	69	52	68	58	61	54	68	
	Postgrade/MAS	Tot						2	10	3	6	1	1
	F							2	7	1	4	0	0
	Doctorat	Tot	93	83	74	98	83	74	57	51	84	44	32
	F	36	33	31	34	43	35	27	24	35	16	15	
FBM	Total	Tot							281	350	377	333	459
		F							153	174	191	170	252
	Baccalauréat	Tot								69	55	52	203
		F								33	30	21	114
	Licence/Diplôme	Tot							55	58	2		
		F							32	25	2		
	Dipl. fédéral	Tot							127	98	115	95	113
	F								68	58	61	54	68
	Maîtrise	Tot							8	42	60	59	
	F								5	27	31	30	
	Postgrade/MAS	Tot							12	4	6	1	1
	F								7	1	4	0	0
	Doctorat	Tot							87	113	157	125	83
	F								46	52	67	64	40
GSE	Total	Tot							1	40	99	112	140
		F							0	19	36	35	61
	Baccalauréat	Tot								10	60	82	75
		F								5	23	22	28
	Maîtrise	Tot								12	17	22	61
		F								5	3	10	31
	Postgrade/MAS	Tot							1	17	18	1	
	F								0	9	8	0	
	Doctorat	Tot								1	4	7	4
	F									0	2	3	2

T 5.1: Grades décernés par année civile et faculté/école

			1998	1999	2000	2001	2002	2003	2004	2005	2006	2007	2008
Total UNIL	Total	Tot	1'527	1'657	1'431	1'534	1'544	1'644	1'550	1'790	1'960	1'973	2'484
		F	729	824	725	759	787	851	844	952	1'055	1'078	1'425
	Diplôme EFLE	Tot	34	39	32	35	45	61	46	45	42	31	10
		F	26	34	30	32	37	52	37	41	36	23	8
	Baccalauréat	Tot							1	197	463	735	1'135
		F							0	85	209	379	661
	Brevet fédéral	Tot	31	32	12	5	10	15					
		F	9	12	2	1	1	7					
	Licence/Diplôme	Tot	878	924	761	832	829	885	842	932	804	451	461
		F	424	479	402	415	425	439	454	498	482	281	269
	Certificat	Tot	36	34	29	39	37	25	22	13	3		
		F	28	19	12	31	30	18	17	12	2		
	Dipl. fédéral	Tot	176	185	156	152	168	141	155	98	115	95	113
		F	102	91	87	79	96	75	93	58	61	54	68
	Maîtrise	Tot								20	77	266	445
		F								10	38	122	227
	Postgrade/MAS	Tot	172	222	238	238	227	316	304	306	216	189	146
		F	70	97	115	120	93	167	163	172	132	127	117
	Doctorat	Tot	200	221	203	233	228	201	180	179	240	206	174
	F	70	92	77	81	105	93	80	76	95	92	75	

6. Mobilité

T 6.1: Etudiants en mobilité selon le programme de mobilité et par semestre

	Mobilité entre universités suisses		Echanges avec autres universités		Programmes Socrates-Erasmus		Total	
	arrivée	départ	arrivée	départ	arrivée	départ	arrivée	départ
Tot/année civile	161	71	45	69	145	117	351	257
1996H	85	68	39	64	129	110	253	242
1997E	76	3	6	5	16	7	98	15
Tot/année civile	108	112	54	72	163	104	325	288
1997H	69	108	45	67	136	98	250	273
1998E	39	4	9	5	27	6	75	15
Tot/année civile	98	32	51	71	171	122	320	225
1998H	75	31	46	66	148	115	269	212
1999E	23	1	5	5	23	7	51	13
Tot/année civile	131	73	55	59	202	130	388	262
1999H	63	71	44	53	173	124	280	248
2000E	68	2	11	6	29	6	108	14
Tot/année civile	110	71	68	70	212	135	390	276
2000H	66	69	54	63	182	128	302	260
2001E	44	2	14	7	30	7	88	16
Tot/année civile	70	44	58	86	197	135	325	265
2001H	45	40	42	74	169	125	256	239
2002E	25	4	16	12	28	10	69	26
Tot/année civile	90	53	73	103	234	147	397	303
2002H	70	50	54	91	192	140	316	281
2003E	20	3	19	12	42	7	81	22
Tot/année civile	107	69	80	96	250	170	437	335
2003H	63	63	50	80	202	158	315	301
2004E	44	6	30	16	48	12	122	34
Tot/année civile	58	49	88	98	232	170	378	317
2004H	49	43	65	88	178	158	292	289
2005E	9	6	23	10	54	12	86	28
Tot/année civile	68	51	106	101	260	149	414	301
2005H	44	46	56	81	198	132	298	259
2006E	24	5	50	20	62	17	116	42
Tot/année civile	64	47	97	110	272	179	433	336
2006H	46	44	56	99	205	169	307	312
2007E	18	3	41	11	67	10	126	24
Tot/année civile	89	47	91	97	272	168	452	312
2007A	63	44	47	77	199	149	309	270
2008P	26	3	44	20	73	19	143	42

7. Données du personnel

Personnes employées au mois de décembre

T 7.1.1: Personnel rémunéré par l'enveloppe budgétaire de l'UNIL^a en équivalents plein temps (EPT)^b - sans les cliniques

Catégorie de personnel	2000	2001	2002	2003	2004	2005	2006	2007	2008
Professeurs ordinaires et associés	202.7	205.8	214.6	204.6	209.0	224.3	229.9	223.0	218.9
Femmes	22.6	25.6	27.4	28.6	28.5	35.2	37.7	37.8	38.5
% Femmes	11.1	12.4	12.8	14.0	13.6	15.7	16.4	16.9	17.6
Professeurs assistants	10.3	13.3	19.5	29.3	31.9	34.6	31.3	28.3	37.0
Femmes	4.6	5.1	5.3	6.6	6.5	9.5	12.7	10.7	14.2
% Femmes	44.3	38.1	27.0	22.4	20.4	27.5	40.5	37.8	38.3
Autres enseignants^c	137.5	130.4	145.3	146.7	165.0	169.7	178.2	179.8	181.5
Femmes	40.6	42.6	44.1	48.1	58.9	63.9	61.7	63.4	62.3
% Femmes	29.5	32.7	30.4	32.8	35.7	37.6	34.6	35.3	34.3
Assistants	483.3	459.0	514.8	525.2	529.6	628.2	610.0	550.3	583.6
Femmes	180.4	171.0	208.5	225.1	231.6	292.9	298.6	262.1	267.5
% Femmes	37.3	37.2	40.5	42.9	43.7	46.6	49.0	47.6	45.8
Pers. admin. et techn.	390.0	378.1	390.0	403.9	404.7	444.2	477.8	529.0	587.8
Femmes	196.6	196.2	210.6	215.3	218.4	247.5	271.0	311.2	336.8
% Femmes	50.4	51.9	54.0	53.3	54.0	55.7	56.7	58.8	57.3
Apprenants et stagiaires	39.5	30.2	36.9	39.1	36.6	32.5	33.1	35.1	37.5
Femmes	18.5	16.2	19.9	23.1	19.6	17.0	17.6	21.1	19.5
% Femmes	46.8	53.6	53.9	59.1	53.6	52.3	53.2	60.1	52.0
Tot. personnel en EPT, ss cliniques	1'263.4	1'216.8	1'321.2	1'348.8	1'376.8	1'533.5	1'560.3	1'545.5	1'646.3
Femmes	463.2	456.6	515.8	546.7	563.4	665.9	699.3	706.2	738.7
% Femmes	36.7	37.5	39.0	40.5	40.9	43.4	44.8	45.7	44.9
Nombre de personnes^d	1'891	1'806	1'931	1'942	1'984	2'152	2'205	2'286	2'347
Femmes	713	699	775	812	848	961	1'008	1'077	1'078
% Femmes	37.7	38.7	40.1	41.8	42.7	44.7	45.7	47.1	45.9

- Enveloppe budgétaire de l'UNIL: subvention cantonale + subvention LAU (Loi fédérale sur l'Aide aux Universités) + revenus AIU (Accord intercantonal universitaire) + recettes d'exploitation de l'UNIL.
- Les séries temporelles sont affectées par les transferts d'unités de la Faculté des sciences à l'EPFL et à l'Université de Genève:
A l'EPFL: 1.10.2001 Section de chimie; 1.10.2003 Sections de mathématiques et de physique
A l'UNIGE: 01.01.2004 Section de pharmacie
- Professeurs titulaires, Privat-docents, Professeurs invités, Professeurs remplaçants, Chargés de cours, Maîtres d'enseignement et de recherche, Maîtres assistants, Remplaçants du corps intermédiaire.
- Les nombres de personnes ne sont pas répartis dans les catégories de personnel, car une personne peut appartenir à plusieurs catégories.

T 7.1.2: Personnel toutes sources de financement confondues^a en équivalents plein temps (EPT)^b - sans les cliniques

Catégorie de personnel	2000	2001	2002	2003	2004	2005	2006	2007	2008
Professeurs ordinaires et associés	207.0	209.8	218.3	210.1	214.2	229.5	236.3	228.5	225.2
Femmes	23.2	26.3	27.8	28.8	29.0	35.9	38.2	39.2	39.9
% Femmes	11.2	12.5	12.7	13.7	13.6	15.6	16.2	17.1	17.7
Professeurs assistants	24.8	30.7	41.9	49.5	48.5	49.3	49.5	49.0	52.9
Femmes	6.6	9.5	12.2	15.2	11.5	14.5	18.5	17.0	21.5
% Femmes	26.5	30.8	29.0	30.8	23.7	29.4	37.4	34.7	40.6
Autres enseignants^c	153.1	159.0	176.4	172.1	186.5	189.0	189.6	188.2	187.6
Femmes	47.0	55.4	58.7	59.6	67.0	72.3	67.3	68.0	65.0
% Femmes	30.7	34.8	33.3	34.6	35.9	38.3	35.5	36.1	34.7
Assistants	753.8	703.5	773.8	730.9	709.1	839.4	849.6	798.2	853.1
Femmes	292.3	267.1	321.9	319.8	317.3	396.3	407.8	380.2	396.6
% Femmes	38.8	38.0	41.6	43.8	44.7	47.2	48.0	47.6	46.5
Pers. admin. et techn.	482.6	474.1	505.4	500.1	502.7	550.0	592.6	666.1	733.9
Femmes	262.6	266.8	288.9	285.5	287.7	324.8	347.7	399.8	427.3
% Femmes	54.4	56.3	57.2	57.1	57.2	59.0	58.7	60.0	58.2
Apprenants et stagiaires	44.8	33.3	38.0	41.6	38.8	33.1	36.3	40.1	41.5
Femmes	21.9	18.6	20.5	24.6	20.8	17.6	20.1	24.1	22.5
% Femmes	48.9	55.9	53.9	59.1	53.6	53.2	55.4	60.1	54.2
Tot. personnel en EPT, ss cliniques	1'666.0	1'610.4	1'753.7	1'704.3	1'699.8	1'890.3	1'953.9	1'970.1	2'094.2
Femmes	653.6	643.7	730.0	733.6	733.3	861.3	899.6	928.2	972.8
% Femmes	39.2	40.0	41.6	43.0	43.1	45.6	46.0	47.1	46.4
Nombre personnes^d	2'353	2'243	2'438	2'374	2'365	2'584	2'667	2'784	2'898
Femmes	949	933	1037	1055	1056	1207	1242	1344	1'374
% Femmes	40.3	41.6	42.5	44.4	44.7	46.7	46.6	48.3	47.4

- Y compris le budget du CHUV, les financements spéciaux de la Confédération, les subsides du Fonds national de la recherche et les mandats de tiers.
- Les séries temporelles sont affectées par les transferts d'unités de la Faculté des sciences à l'EPFL et à l'Université de Genève:
A l'EPFL: 1.10.2001 Section de chimie; 1.10.2003 Sections de mathématiques et de physique
A l'UNIGE: 01.01.2004 Section de pharmacie
- Professeurs titulaires, Privat-docents, Professeurs invités, Professeurs remplaçants, Chargés de cours, Maîtres d'enseignement et de recherche, Maîtres assistants, Remplaçants du corps intermédiaire.
- Les nombres de personnes ne sont pas répartis dans les catégories de personnel, car une personne peut appartenir à plusieurs catégories.

T 7.1.3: Enseignants rattachés aux cliniques universitaires^a

	2000	2001	2002	2003	2004	2005	2006	2007	2008
Professeurs ordinaires et associés	83.5	91.1	96.3	105.1	111.2	111.5	113.4	108.1	105.2
Femmes	3.2	3.0	3.0	4.0	5.9	7.0	7.8	7.8	7.8
% Femmes	3.8	3.3	3.1	3.8	5.3	6.3	6.9	7.2	7.4
Professeurs assistants	2.0	4.0	3.0	4.0	3.7	8.0	6.0	6.0	7.0
Femmes	0.0	2.0	2.0	1.0	0.9	3.0	1.0	2.0	3.0
% Femmes	0.0	50.0	66.7	25.0	24.3	37.7	16.7	33.3	42.9
Autres enseignants^b	108.5	119.8	135.7	148.9	157.6	179.3	201.1	212.6	210.9
Femmes	18.8	21.5	26.4	31.8	31.9	37.7	42.8	48.4	52.5
% Femmes	17.3	17.9	19.5	21.3	20.3	21.0	21.3	22.8	24.8
Total personnel en EPT	194.0	214.9	235.0	258.0	272.5	298.7	320.4	326.7	323.0
Femmes	21.9	26.5	31.4	36.8	38.7	47.7	51.6	58.2	63.0
% Femmes	11.3	12.3	13.4	14.3	14.2	16.0	16.1	17.8	19.5
Nombre personnes^c	250	267	291	324	356	378	411	434	438
Femmes	35.0	35.0	42.0	52.0	55.0	62.0	64.0	77.0	84
% Femmes	14.0	13.1	14.4	16.0	15.4	16.4	15.6	17.7	19.2

- a. Les séries temporelles sont affectées par les transferts d'unités de la Faculté des sciences à l'EPFL et à l'Université de Genève:
A l'EPFL: 1.10.2001 Section de chimie; 1.10.2003 Sections de mathématiques et de physique
A l'UNIGE: 01.01.2004 Section de pharmacie
- b. Professeurs titulaires, Privat-docents, Professeurs invités, Professeurs remplaçants, Chargés de cours, Maîtres d'enseignement et de recherche, Maîtres assistants, Remplaçants du corps intermédiaire.
- c. Les nombres de personnes ne sont pas répartis dans les catégories de personnel, car une personne peut appartenir à plusieurs catégories.

T 7.1.4: Personnel toutes sources de financement confondues^a en équivalents plein temps (EPT)^b - avec les cliniques

	2000	2001	2002	2003	2004	2005	2006	2007	2008
Total personnel	1'860.0	1'825.3	1'988.7	1'962.2	1'972.2	2'189.0	2'274.3	2'296.8	2'417.3
Femmes	675.5	670.2	761.4	770.3	772.0	909.0	951.1	986.4	1'035.8
% Femmes	36.3	36.7	38.3	39.3	39.1	41.5	41.8	42.9	42.8
Nombre personnes	2'603	2'510	2'729	2'698	2'721	2'962	3'078	3'218	3'336
Femmes	984	968	1079	1107	1111	1269	1306	1421	1'458
% Femmes	37.8	38.6	39.5	41.0	40.8	42.8	42.4	44.2	43.7

- a. Y compris le budget du CHUV, les financements spéciaux de la Confédération, les subsides du Fonds national de la recherche et les mandats de tiers.
- b. Les séries temporelles sont affectées par les transferts d'unités de la Faculté des sciences à l'EPFL et à l'Université de Genève:
A l'EPFL: 1.10.2001 Section de chimie; 1.10.2003 Sections de mathématiques et de physique
A l'UNIGE: 01.01.2004 Section de pharmacie

T 7.2.1: Effectif du personnel par faculté en EPT financement enveloppe UNIL exclusivement^a

Faculté	Catégorie de personnel		2000	2001	2002	2003	2004	2005	2006	2007	2008	
FTSR	Professeurs ordinaires et associés	Tot	9.3	9.0	9.0	10.2	9.5	11.8	12.0	11.0	9.0	
		F	1.5	1.5	1.5	1.5	1.0	2.0	2.0	2.0	2.0	
	Professeurs assistants	Tot	0.0	0.0	1.0	1.0	1.8	0.8	0.8	0.8	0.8	3.0
		F	0.0	0.0	1.0	1.0	1.0	0.0	0.0	0.0	0.0	2.0
	Autres enseignants	Tot	1.3	2.2	3.6	4.9	4.2	3.9	3.9	4.8	5.1	
		F	0.8	0.5	0.5	0.7	0.7	0.6	0.5	0.5	0.5	
	Assistants	Tot	14.2	13.2	16.1	14.6	15.7	16.9	16.1	15.0	14.8	
		F	5.2	4.0	5.7	4.7	4.5	8.8	7.1	6.9	6.9	
	PAT	Tot	2.6	2.8	2.8	2.8	2.6	4.4	4.4	5.4	4.8	
		F	2.3	2.5	2.5	2.5	2.3	2.3	2.3	2.6	2.7	
	Apprenants et stagiaires	Tot	0.0	0.0	0.0	1.0	0.0	0.0	0.0	0.0	0.0	
		F	0.0	0.0	0.0	1.0	0.0	0.0	0.0	0.0	0.0	
	Total	Tot	27.4	27.1	32.5	34.4	33.8	37.8	37.2	37.0	36.7	
		F	9.8	8.5	11.2	11.4	9.5	13.7	11.9	12.0	14.1	
Droit + ESC	Professeurs ordinaires et associés	Tot	16.4	19.8	19.9	20.1	20.5	25.6	25.0	24.2	28.2	
		F	1.6	2.1	2.3	2.3	2.1	4.3	3.5	4.4	4.4	
	Professeurs assistants	Tot	0.0	0.0	0.0	1.0	1.0	2.0	2.0	2.0	2.0	
		F	0.0	0.0	0.0	0.0	0.0	0.0	0.0	0.0	0.0	
	Autres enseignants	Tot	8.6	7.3	9.2	9.1	12.2	7.9	10.1	11.1	7.8	
		F	2.4	1.9	2.6	2.4	4.4	3.3	3.4	3.1	3.2	
	Assistants	Tot	52.0	51.9	51.6	54.3	57.5	58.1	59.2	57.4	62.9	
		F	19.8	17.9	16.6	19.8	22.4	28.6	33.8	33.2	31.6	
	PAT	Tot	11.3	10.6	10.3	12.5	12.3	12.2	13.2	14.4	15.9	
		F	7.8	7.6	6.8	9.0	8.8	8.7	9.7	10.7	10.6	
	Apprenants et stagiaires	Tot	3.0	4.0	4.0	6.0	6.0	2.0	3.0	1.0	3.0	
		F	2.0	3.0	3.0	4.0	3.0	1.0	1.0	1.0	1.0	
	Total	Tot	91.3	93.6	95.0	103.0	109.5	107.7	112.4	110.1	119.8	
		F	33.5	32.5	31.3	37.4	40.6	45.8	51.4	52.4	50.7	
Lettres	Professeurs ordinaires et associés	Tot	44.1	48.0	52.4	46.5	48.0	48.0	48.0	47.3	44.3	
		F	6.8	7.8	9.1	8.1	9.0	9.5	9.8	8.8	8.8	
	Professeurs assistants	Tot	0.5	1.5	2.5	4.5	3.5	4.5	6.8	7.8	8.3	
		F	0.5	1.5	1.5	2.5	2.5	2.0	4.0	4.0	4.5	
	Autres enseignants	Tot	44.7	43.0	47.7	48.5	60.6	59.6	59.5	60.0	62.3	
		F	21.2	21.6	21.6	19.3	23.2	24.5	25.5	25.9	24.1	
	Assistants	Tot	58.4	62.7	86.5	76.4	80.5	84.4	84.3	75.6	79.6	
		F	24.2	29.9	44.5	37.7	41.3	41.8	40.8	37.1	41.0	
	PAT	Tot	18.1	18.9	19.4	18.8	20.1	19.8	22.5	26.3	27.2	
		F	12.1	12.3	12.3	12.8	13.7	14.4	17.1	18.6	18.2	
	Apprenants et stagiaires	Tot	2.0	1.0	1.0	0.0	0.0	0.0	0.0	0.0	0.0	
		F	1.0	0.0	0.0	0.0	0.0	0.0	0.0	0.0	0.0	
	Total	Tot	167.7	175.0	209.4	194.7	212.6	216.2	221.1	217.0	221.7	
		F	65.8	73.0	88.9	80.3	89.6	92.0	97.1	94.3	96.5	
SSP	Professeurs ordinaires et associés	Tot	23.9	24.8	26.4	31.7	31.7	36.1	37.7	33.9	35.2	
		F	3.9	4.5	4.6	6.7	6.4	9.4	9.9	10.2	12.5	
	Professeurs assistants	Tot	1.6	2.1	3.1	2.1	2.5	3.5	3.7	3.7	5.7	
		F	1.6	1.6	1.6	0.6	0.0	1.5	1.7	1.7	2.7	
	Autres enseignants	Tot	13.5	18.7	22.4	21.7	30.1	35.9	37.1	40.2	47.2	
		F	5.3	7.6	8.0	8.4	13.4	16.9	17.1	18.4	20.2	
	Assistants	Tot	48.0	52.4	59.5	71.3	88.3	107.0	107.7	99.7	106.9	
		F	24.5	23.2	30.1	32.3	44.7	55.1	61.7	56.3	59.0	
	PAT	Tot	19.0	17.4	18.8	20.4	23.2	30.7	32.1	32.8	51.7	
		F	15.1	14.7	15.9	16.8	19.7	27.0	26.6	27.6	39.3	
	Apprenants et stagiaires	Tot	2.0	3.2	3.9	3.5	2.0	2.5	3.5	2.5	2.5	
		F	2.0	3.2	3.9	3.5	2.0	1.0	2.0	2.5	2.5	
	Total	Tot	107.8	118.4	134.1	150.6	177.7	215.7	221.8	212.8	249.3	
		F	52.4	54.7	64.0	68.2	86.2	110.9	118.9	116.6	136.2	

T 7.2.1: Effectif du personnel par faculté en EPT financement enveloppe UNIL exclusivement^a

Faculté	Catégorie de personnel		2000	2001	2002	2003	2004	2005	2006	2007	2008
HEC	Professeurs ordinaires et associés	Tot	31.6	32.6	35.4	37.3	39.0	39.5	42.3	42.2	37.8
		F	3.0	4.0	5.0	5.0	5.0	5.0	7.0	7.0	6.4
	Professeurs assistants	Tot	2.3	1.8	7.5	12.3	15.2	15.8	14.0	10.0	11.0
		F	1.0	0.5	1.2	2.5	3.0	6.0	7.0	5.0	4.0
	Autres enseignants	Tot	3.0	4.1	3.3	5.7	5.1	7.3	8.3	10.0	10.0
		F	0.8	1.2	1.2	2.3	2.0	2.6	2.1	1.2	2.7
	Assistants	Tot	56.5	56.2	61.7	79.8	87.2	102.3	95.5	85.9	85.6
		F	13.8	19.5	20.9	27.2	28.6	31.3	31.0	31.0	26.3
	PAT	Tot	11.0	11.5	12.5	15.0	16.6	16.4	19.7	20.7	24.1
		F	7.5	7.5	8.5	10.5	11.1	10.9	12.2	13.7	16.5
	Apprenants et stagiaires	Tot	0.0	0.0	0.0	1.0	2.0	2.0	1.0	1.0	0.0
		F	0.0	0.0	0.0	0.0	0.0	0.0	0.0	0.0	0.0
	Total	Tot	104.3	106.2	120.3	151.0	165.1	183.2	180.7	169.8	168.6
		F	26.1	32.7	36.8	47.5	49.6	55.8	59.3	57.9	56.0
Sciences ^b	Professeurs ordinaires et associés	Tot	56.8	48.4	48.9	3.2					
		F	2.5	2.5	2.5	0.0					
	Professeurs assistants	Tot	2.5	4.5	4.5	0.0					
		F	0.0	0.0	0.0	0.0					
	Autres enseignants	Tot	38.4	28.6	32.7	4.4					
		F	2.4	0.8	2.2	0.7					
	Assistants	Tot	173.1	140.9	146.1	27.7					
		F	53.0	40.6	45.9	15.2					
	PAT	Tot	104.8	88.9	92.9	10.0					
		F	44.6	41.6	45.8	7.9					
	Apprenants et stagiaires	Tot	21.0	9.0	12.0	1.0					
		F	8.0	4.0	6.0	1.0					
	Total	Tot	396.5	320.3	337.1	46.2					
		F	110.4	89.4	102.3	24.8					
Médecine ^c	Professeurs ordinaires et associés	Tot	20.0	22.5	22.5						
		F	2.5	2.5	2.5						
	Professeurs assistants	Tot	3.5	3.5	1.0						
		F	1.5	1.5	0.0						
	Autres enseignants	Tot	25.2	24.1	21.0						
		F	5.6	8.1	6.1						
	Assistants	Tot	67.8	77.0	89.0						
		F	31.2	33.9	43.4						
	PAT	Tot	78.9	75.7	76.5						
		F	49.8	47.5	53.3						
	Apprenants et stagiaires	Tot	9.0	11.0	13.0						
		F	5.0	6.0	7.0						
	Total	Tot	204.4	213.7	222.9						
		F	95.6	99.5	112.3						
FBM	Professeurs ordinaires et associés	Tot				39.3	41.9	43.4	43.4	43.3	44.3
		F				4.0	4.0	5.0	5.0	4.5	3.5
	Professeurs assistants	Tot				8.0	7.9	8.0	4.0	4.0	6.0
		F				0.0	0.0	0.0	0.0	0.0	1.0
	Autres enseignants	Tot				40.3	45.1	45.1	50.9	46.2	42.1
		F				9.8	13.5	13.2	12.0	13.6	10.9
	Assistants	Tot				147.9	152.6	198.1	196.3	174.2	193.9
		F				71.1	70.1	104.5	104.7	83.3	91.8
	PAT	Tot				116.3	118.4	144.3	156.9	162.6	176.1
		F				74.9	75.1	91.1	102.1	103.1	113.2
	Apprenants et stagiaires	Tot				18.0	18.0	14.0	15.0	19.0	18.0
		F				10.0	12.0	10.0	11.0	13.0	12.0
	Total	Tot				369.7	383.9	452.9	466.3	449.2	480.2
		F				169.8	174.6	223.7	234.7	217.5	232.3

T 7.2.1: Effectif du personnel par faculté en EPT financement enveloppe UNIL exclusivement^a

Faculté	Catégorie de personnel		2000	2001	2002	2003	2004	2005	2006	2007	2008
GSE	Professeurs ordinaires et associés	Tot				16.4	17.4	18.9	21.7	21.1	20.1
		F				1.0	1.0	0.0	0.5	1.0	1.0
	Professeurs assistants	Tot				0.5	0.0	0.0	0.0	0.0	1.0
		F				0.0	0.0	0.0	0.0	0.0	0.0
	Autres enseignants	Tot				6.0	7.8	7.0	8.5	7.3	7.1
		F				1.5	1.8	1.8	1.3	0.8	0.7
	Assistants	Tot				36.1	30.5	49.7	46.6	42.1	39.9
F					7.6	8.8	15.2	16.8	13.9	10.9	
PAT	Tot				19.5	21.5	23.1	25.1	22.9	30.6	
	F				6.1	8.9	10.4	12.2	10.7	14.0	
Apprenants et stagiaires	Tot				2.0	2.0	2.0	2.0	2.0	3.0	
	F				2.0	1.0	0.0	0.0	1.0	2.0	
Total	Tot				80.6	79.2	100.7	103.8	95.4	101.7	
	F				18.2	21.5	27.4	30.7	27.3	28.5	
Direction et ses services	Professeurs ordinaires et associés	Tot	0.7	0.7	0.0	0.0	1.0	1.0	0.0	0.0	0.0
		F	0.7	0.7	0.0	0.0	0.0	0.0	0.0	0.0	0.0
	Professeurs assistants	Tot	0.0	0.0	0.0	0.0	0.0	0.0	0.0	0.0	0.0
		F	0.0	0.0	0.0	0.0	0.0	0.0	0.0	0.0	0.0
	Autres enseignants	Tot	2.9	2.6	5.5	6.2	0.0	3.1	0.0	0.3	0.0
		F	2.2	1.0	2.1	3.0	0.0	1.0	0.0	0.0	0.0
	Assistants	Tot	13.4	4.8	4.4	17.2	17.4	11.9	4.4	0.5	0.0
F		8.8	2.0	1.4	9.5	11.3	7.8	2.9	0.5	0.0	
PAT	Tot	144.4	152.4	157.0	188.7	190.1	193.4	204.0	243.9	257.5	
	F	57.5	62.6	65.6	75.0	79.0	82.8	89.1	124.3	122.4	
Apprenants et stagiaires	Tot	2.5	2.0	.	6.6	6.6	10.0	8.6	9.6	11.0	
	F	0.5	0.0	0.0	1.6	1.6	5.0	3.6	3.6	2.0	
Total	Tot	163.9	162.5	169.9	218.7	215.1	219.3	217.0	254.3	268.5	
	F	69.7	66.4	69.1	89.1	91.9	96.6	95.6	128.4	124.4	
Total UNIL sans les cliniques	Professeurs ordinaires et associés	Tot	202.7	205.8	214.6	204.6	209.0	224.3	229.9	223.0	218.9
		F	22.6	25.6	27.4	28.6	28.5	35.2	37.7	37.8	38.5
	Professeurs assistants	Tot	10.3	13.3	19.5	29.3	31.9	34.6	31.3	28.3	37.0
		F	4.6	5.1	5.3	6.6	6.5	9.5	12.7	10.7	14.2
	Autres enseignants	Tot	137.5	130.4	145.3	146.7	165.0	169.7	178.2	179.8	181.5
		F	40.6	42.6	44.1	48.1	58.9	63.9	61.7	63.4	62.3
	Assistants	Tot	483.3	459.0	514.8	525.2	529.6	628.2	610.0	550.3	583.6
F		180.4	171.0	208.5	225.1	231.6	292.9	298.6	262.1	267.5	
PAT	Tot	390.0	378.1	390.0	403.9	404.7	444.2	477.8	529.0	587.8	
	F	196.6	196.2	210.6	215.3	218.4	247.5	271.0	311.2	336.8	
Apprenants et stagiaires	Tot	39.5	30.2	36.9	39.1	36.6	32.5	33.1	35.1	37.5	
	F	18.5	16.2	19.9	23.1	19.6	17.0	17.6	21.1	19.5	
Total	Tot	1'263.4	1'216.8	1'321.2	1'348.8	1'376.8	1'533.5	1'560.3	1'545.5	1'646.3	
	F	463.2	456.6	515.8	546.7	563.4	665.9	699.3	706.2	738.7	

- a. Les séries temporelles sont affectées par les transferts d'unités de la Faculté des sciences à l'EPFL et à l'Université de Genève:
A l'EPFL: 1.10.2001 Section de chimie; 1.10.2003 Sections de mathématiques et de physique
A l'UNIGE: 01.01.2004 Section de pharmacie
- b. Transférée entre 2001 et 2004 à l'EPFL, en GSE et à l'UNIGE.
- c. Avant la fusion avec la biologie.

T 7.2.2: Effectif du personnel par faculté en EPT tous financements confondus, y compris les enseignants cliniciens^a

Faculté	Catégorie de personnel		2000	2001	2002	2003	2004	2005	2006	2007	2008	
FTSR	Professeurs ordinaires et associés	Tot	9.3	9.0	9.0	10.2	9.5	11.8	12.0	11.0	9.0	
		F	1.5	1.5	1.5	1.5	1.0	2.0	2.0	2.0	2.0	
	Professeurs assistants	Tot	0.0	0.0	1.0	1.0	1.8	0.8	0.8	0.8	0.8	3.0
		F	0.0	0.0	1.0	1.0	1.0	0.0	0.0	0.0	0.0	2.0
	Autres enseignants	Tot	1.6	3.9	4.3	5.5	5.0	4.6	4.2	5.6	6.0	
		F	0.8	0.5	0.5	0.7	0.7	0.6	0.5	0.9	1.0	
	Assistants	Tot	16.0	13.8	17.8	17.8	17.4	20.5	18.9	20.2	24.4	
		F	6.0	4.0	6.9	5.9	5.7	10.4	9.5	9.5	11.5	
	PAT	Tot	2.6	2.8	2.8	3.3	3.1	4.9	4.4	6.3	5.8	
		F	2.3	2.5	2.5	3.0	2.8	2.8	2.3	3.5	2.8	
	Apprenants et stagiaires	Tot	0.0	0.0	0.0	1.0	0.0	0.0	0.0	0.0	0.0	
		F	0.0	0.0	0.0	1.0	0.0	0.0	0.0	0.0	0.0	
Total	Tot	29.5	29.5	34.8	38.8	36.7	42.5	40.2	43.8	48.2		
	F	10.6	8.5	12.4	13.1	11.2	15.8	14.3	15.9	19.3		
Droit + ESC	Professeurs ordinaires et associés	Tot	16.4	20.5	19.9	20.5	20.9	25.6	25.0	24.2	28.4	
		F	1.6	2.1	2.3	2.3	2.1	4.3	3.5	4.4	4.4	
	Professeurs assistants	Tot	1.5	1.0	2.0	3.3	1.0	2.0	2.0	2.0	2.0	
		F	1.0	1.0	2.0	1.8	0.0	0.0	0.0	0.0	0.0	
	Autres enseignants	Tot	10.3	9.6	11.1	11.3	13.9	9.3	11.7	12.1	8.7	
		F	3.5	3.1	2.7	3.0	5.0	3.7	3.7	3.3	3.4	
	Assistants	Tot	62.8	63.2	58.9	64.6	72.9	80.9	77.8	72.9	77.9	
		F	23.8	22.2	19.2	24.4	30.8	41.3	43.1	42.2	40.8	
	PAT	Tot	11.3	10.8	13.6	16.3	17.0	17.2	18.5	22.6	26.6	
		F	7.8	7.8	8.5	11.1	10.3	8.9	10.3	12.6	12.8	
	Apprenants et stagiaires	Tot	3.0	4.0	4.0	6.0	6.0	2.0	3.0	1.0	3.0	
		F	2.0	3.0	3.0	4.0	3.0	1.0	1.0	1.0	1.0	
Total	Tot	105.3	108.9	109.5	121.9	131.7	137.0	138.0	134.8	146.6		
	F	39.7	39.1	37.7	46.4	51.0	59.1	61.6	63.4	62.3		
Lettres	Professeurs ordinaires et associés	Tot	44.3	48.2	52.7	46.7	48.4	48.4	49.4	48.7	45.6	
		F	7.1	8.1	9.3	8.3	9.3	9.7	10.0	10.0	10.0	
	Professeurs assistants	Tot	1.0	3.3	5.3	10.4	7.7	7.7	9.8	10.3	10.3	
		F	0.5	2.8	2.8	6.9	4.7	4.2	6.0	5.5	5.5	
	Autres enseignants	Tot	47.6	48.8	58.0	55.2	65.5	64.9	60.4	60.9	63.5	
		F	23.4	25.0	26.4	22.4	25.4	26.5	26.0	25.8	24.5	
	Assistants	Tot	83.2	103.8	132.2	118.3	114.6	120.0	113.3	103.3	109.8	
		F	34.9	50.0	70.1	58.4	58.1	56.6	57.3	50.3	57.5	
	PAT	Tot	19.7	21.3	22.2	20.9	20.5	21.2	25.8	32.4	35.2	
		F	12.9	13.0	13.5	13.7	14.1	15.3	18.7	22.4	21.6	
	Apprenants et stagiaires	Tot	2.0	1.0	1.0	1.0	0.0	0.0	0.0	0.0	0.0	
		F	1.0	0.0	0.0	0.0	0.0	0.0	0.0	0.0	0.0	
Total	Tot	197.8	226.4	271.4	252.4	256.6	262.1	258.7	255.7	264.3		
	F	79.7	98.9	122.1	109.7	111.5	112.2	117.9	113.9	119.1		
SSP	Professeurs ordinaires et associés	Tot	24.0	24.9	27.6	33.0	33.0	38.5	38.7	36.0	36.3	
		F	4.1	4.7	4.7	6.7	6.4	9.4	9.9	10.2	12.5	
	Professeurs assistants	Tot	3.6	4.2	5.7	5.1	3.5	4.5	4.5	4.5	6.2	
		F	1.6	2.2	3.2	2.6	1.0	2.5	1.7	1.7	3.2	
	Autres enseignants	Tot	15.8	25.3	24.5	22.3	32.1	37.4	38.7	40.9	47.8	
		F	5.8	9.1	8.5	8.4	13.9	17.3	17.9	18.9	20.4	
	Assistants	Tot	61.5	72.2	81.6	95.3	103.3	135.2	143.7	128.6	136.0	
		F	29.3	32.8	43.3	46.6	53.7	69.3	78.5	71.0	69.9	
	PAT	Tot	19.0	18.8	19.0	22.6	27.4	34.4	36.1	42.7	60.9	
		F	15.1	15.3	16.1	19.0	23.2	30.2	30.3	35.0	45.5	
	Apprenants et stagiaires	Tot	2.0	4.2	4.4	3.5	2.0	2.5	4.0	2.5	2.5	
		F	2.0	4.2	3.9	3.5	2.0	1.0	2.5	2.5	2.5	
Total	Tot	125.8	149.5	162.6	181.8	201.3	252.6	265.6	255.1	289.6		
	F	57.8	68.1	79.6	86.7	100.2	129.7	140.8	139.2	153.9		

T 7.2.2: Effectif du personnel par faculté en EPT tous financements confondus, y compris les enseignants cliniciens^a

Faculté	Catégorie de personnel		2000	2001	2002	2003	2004	2005	2006	2007	2008
HEC	Professeurs ordinaires et associés	Tot	32.4	33.4	35.9	37.5	39.0	39.5	42.3	42.2	37.8
		F	3.3	4.3	5.0	5.0	5.0	5.0	7.0	7.0	6.4
	Professeurs assistants	Tot	5.8	5.3	11.0	15.3	17.2	17.8	17.0	15.0	14.0
		F	1.0	1.0	1.7	3.0	3.0	6.0	7.0	5.0	4.0
	Autres enseignants	Tot	6.1	6.9	9.1	11.0	10.4	12.1	12.9	12.8	11.5
		F	1.6	1.8	4.3	4.9	3.9	5.1	4.5	3.6	3.8
	Assistants	Tot	66.2	69.5	81.4	92.1	104.0	121.5	115.4	107.1	107.8
		F	17.3	23.7	28.0	29.7	32.3	37.3	35.9	36.8	30.3
	PAT	Tot	17.0	19.4	22.2	24.6	25.9	28.2	29.4	29.9	31.0
		F	13.0	13.9	16.7	17.9	19.4	20.3	19.5	19.9	22.5
	Apprenants et stagiaires	Tot	0.0	0.0	0.0	1.0	2.0	2.0	1.0	1.0	0.0
		F	0.0	0.0	0.0	0.0	0.0	0.0	0.0	0.0	0.0
	Total	Tot	127.4	134.3	159.5	181.4	198.5	221.1	218.0	208.0	202.1
		F	36.1	44.6	55.7	60.6	63.6	73.7	73.9	72.3	67.1
Sciences ^b	Professeurs ordinaires et associés	Tot	58.0	49.0	49.5	3.2					
		F	2.5	2.5	2.5	0.0					
	Professeurs assistants	Tot	6.5	9.5	10.5	0.0					
		F	0.0	0.0	0.0	0.0					
	Autres enseignants	Tot	40.7	32.9	37.0	4.4					
		F	3.5	3.8	4.7	0.7					
	Assistants	Tot	305.6	234.3	257.5	31.7					
		F	98.9	67.4	83.6	17.0					
	PAT	Tot	124.1	110.0	113.7	11.3					
		F	54.8	52.1	56.1	8.7					
	Apprenants et stagiaires	Tot	21.0	9.7	12.0	1.0					
		F	8.0	4.0	6.0	1.0					
	Total	Tot	555.9	445.3	480.2	51.6					
		F	167.7	129.7	152.8	27.4					
Médecine ^c sans les cliniques	Professeurs ordinaires et associés	Tot	21.8	24.2	23.8						
		F	2.5	2.5	2.5						
	Professeurs assistants	Tot	6.5	7.5	6.5						
		F	2.5	2.5	1.5						
	Autres enseignants	Tot	28.1	28.6	26.9						
		F	6.1	10.6	9.6						
	Assistants	Tot	142.9	134.9	127.8						
		F	72.8	62.4	64.7						
	PAT	Tot	115.1	107.0	107.5						
		F	76.8	72.4	76.1						
	Apprenants et stagiaires	Tot	13.5	12.0	13.0						
		F	8.0	7.0	7.0						
	Total	Tot	327.9	314.0	305.4						
		F	168.7	157.4	161.4						
FBM sans les cliniques	Professeurs ordinaires et associés	Tot				42.5	44.8	45.7	46.8	44.8	45.6
		F				4.0	4.3	5.3	5.3	4.7	3.7
	Professeurs assistants	Tot				14.0	16.3	16.6	14.4	15.4	15.4
		F				0.0	1.8	1.8	2.8	3.8	5.8
	Autres enseignants	Tot				47.9	49.1	48.5	52.5	48.4	43.1
		F				13.9	15.7	15.7	13.5	14.8	11.3
	Assistants	Tot				227.4	230.9	275.3	296.4	291.1	318.5
		F				109.9	111.5	150.3	153.0	144.0	161.7
	PAT	Tot				169.6	172.6	193.1	210.4	223.3	241.9
		F				114.9	114.2	128.3	142.4	147.5	159.2
	Apprenants et stagiaires	Tot				19.0	19.0	14.0	16.7	23.0	22.0
		F				11.0	12.0	10.0	12.0	15.0	15.0
	Total	Tot				520.3	532.6	593.0	637.0	645.8	686.5
		F				253.6	259.4	311.4	328.9	329.7	356.5

T 7.2.2: Effectif du personnel par faculté en EPT tous financements confondus, y compris les enseignants cliniciens^a

Faculté	Catégorie de personnel		2000	2001	2002	2003	2004	2005	2006	2007	2008
Médecine clinique	Professeurs ordinaires et associés	Tot	83.5	91.1	96.3	105.1	111.2	111.5	113.4	108.1	105.2
		F	3.2	3.0	3.0	4.0	5.9	7.0	7.8	7.8	7.8
	Professeurs assistants	Tot	2.0	4.0	3.0	4.0	3.7	8.0	6.0	6.0	7.0
		F	0.0	2.0	2.0	1.0	0.9	3.0	1.0	2.0	3.0
	Autres enseignants	Tot	108.5	119.8	135.7	148.9	157.6	179.3	201.1	212.6	210.9
		F	18.8	21.5	26.4	31.8	31.9	37.7	42.8	48.4	52.2
	Assistants	Tot	0.0	0.0	0.0	0.0	0.0	0.0	0.0	0.0	0.0
		F	0.0	0.0	0.0	0.0	0.0	0.0	0.0	0.0	0.0
	PAT	Tot	0.0	0.0	0.0	0.0	0.0	0.0	0.0	0.0	0.0
		F	0.0	0.0	0.0	0.0	0.0	0.0	0.0	0.0	0.0
	Apprenants et stagiaires	Tot	0.0	0.0	0.0	0.0	0.0	0.0	0.0	0.0	0.0
		F	0.0	0.0	0.0	0.0	0.0	0.0	0.0	0.0	0.0
Total	Tot	194.0	214.9	235.0	258.0	272.5	298.7	320.4	326.7	323.0	
	F	21.9	26.5	31.4	36.8	38.7	47.7	51.6	58.2	63.0	
GSE	Professeurs ordinaires et associés	Tot				16.4	17.4	19.1	21.7	21.1	22.1
		F				1.0	1.0	0.2	0.5	1.0	1.0
	Professeurs assistants	Tot				0.5	1.0	0.0	1.0	1.0	2.0
		F				0.0	0.0	0.0	1.0	1.0	1.0
	Autres enseignants	Tot				8.3	10.5	9.1	9.3	7.3	7.1
		F				2.6	2.5	2.5	1.3	0.8	0.7
	Assistants	Tot				61.8	45.1	71.7	78.9	69.7	78.8
		F				15.2	13.4	22.5	27.5	22.6	24.9
	PAT	Tot				21.0	22.3	23.8	26.9	28.8	45.3
		F				6.2	9.4	10.8	13.4	13.9	21.0
	Apprenants et stagiaires	Tot				2.5	3.2	2.0	2.0	2.0	3.0
		F				2.5	2.2	0.0	0.0	1.0	2.0
Total	Tot				110.5	99.5	125.6	139.7	129.8	158.3	
	F				27.5	28.5	35.9	43.6	40.2	50.6	
Direction et ses services	Professeurs ordinaires et associés	Tot	0.7	0.7	0.0	0.0	1.0	1.0	0.5	0.5	0.5
		F	0.7	0.7	0.0	0.0	0.0	0.0	0.0	0.0	0.0
	Professeurs assistants	Tot	0.0	0.0	0.0	0.0	0.0	0.0	0.0	0.0	0.0
		F	0.0	0.0	0.0	0.0	0.0	0.0	0.0	0.0	0.0
	Autres enseignants	Tot	2.9	3.1	5.5	6.2	0.0	3.1	0.0	0.3	0.0
		F	2.2	1.5	2.1	3.0	0.0	1.0	0.0	0.0	0.0
	Assistants	Tot	15.6	12.0	16.7	22.2	21.2	14.5	5.4	5.4	0.0
		F	9.3	4.9	6.2	12.8	12.0	8.8	3.1	3.9	0.0
	PAT	Tot	174.0	184.3	204.5	210.6	214.0	227.3	241.1	280.3	287.1
		F	80.1	90.1	99.6	91.2	94.4	108.3	110.9	145.2	142.0
	Apprenants et stagiaires	Tot	3.3	2.4	3.6	6.6	6.6	10.6	9.6	10.6	11.0
		F	0.9	0.4	0.6	1.6	1.6	5.6	4.6	4.6	2.0
Total	Tot	196.5	202.4	230.3	245.6	242.8	256.4	256.6	297.1	298.6	
	F	93.3	97.5	108.4	108.6	108.0	123.7	118.6	153.7	144.0	
Total UNIL sans les cliniques	Professeurs ordinaires et associés	Tot	207.0	209.8	218.3	210.1	214.2	229.5	236.3	228.5	225.3
		F	23.2	26.3	27.8	28.8	29.0	35.9	38.2	39.2	39.9
	Professeurs assistants	Tot	24.8	30.7	41.9	49.5	48.5	49.3	49.5	49.0	52.9
		F	6.6	9.5	12.2	15.2	11.5	14.5	18.5	17.0	21.5
	Autres enseignants	Tot	153.1	159.0	176.4	172.1	186.5	189.0	189.6	188.2	187.6
		F	47.0	55.4	58.7	59.6	67.0	72.3	67.3	68.0	65.0
	Assistants	Tot	753.8	703.5	773.8	730.9	709.1	839.4	849.6	798.2	853.1
		F	292.3	267.1	321.9	319.8	317.3	396.3	407.8	380.2	396.6
	PAT	Tot	482.6	474.1	505.4	500.1	502.7	550.0	592.6	666.1	733.9
		F	262.6	266.8	288.9	285.5	287.7	324.8	347.7	399.8	427.3
	Apprenants et stagiaires	Tot	44.8	33.3	38.0	41.6	38.8	33.1	36.3	40.1	41.5
		F	21.9	18.6	20.5	24.6	20.8	17.6	20.1	24.1	22.5
Total	Tot	1'666.0	1'610.4	1'753.7	1'704.3	1'699.8	1'890.3	1'953.9	1'970.1	2'094.3	
	F	653.6	643.7	730.0	733.6	733.3	861.3	899.6	928.2	972.8	

- a. Les séries temporelles sont affectées par les transferts d'unités de la Faculté des sciences à l'EPFL et à l'Université de Genève:
 A l'EPFL: 1.10.2001 Section de chimie; 1.10.2003 Sections de mathématiques et de physique
 A l'UNIGE: 01.01.2004 Section de pharmacie
- b. Transférée entre 2001 et 2004 à l'EPFL, en GSE et à l'UNIGE.

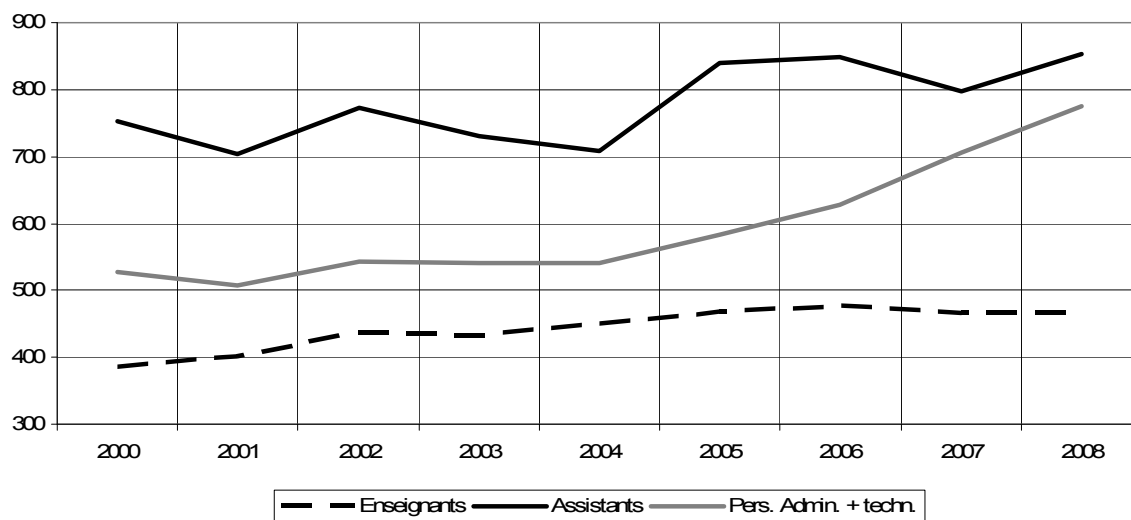
c. Avant la fusion avec la biologie.

T 7.2.3: Effectif des enseignants par faculté en EPT tous financements confondus, y compris les enseignants cliniciens^a

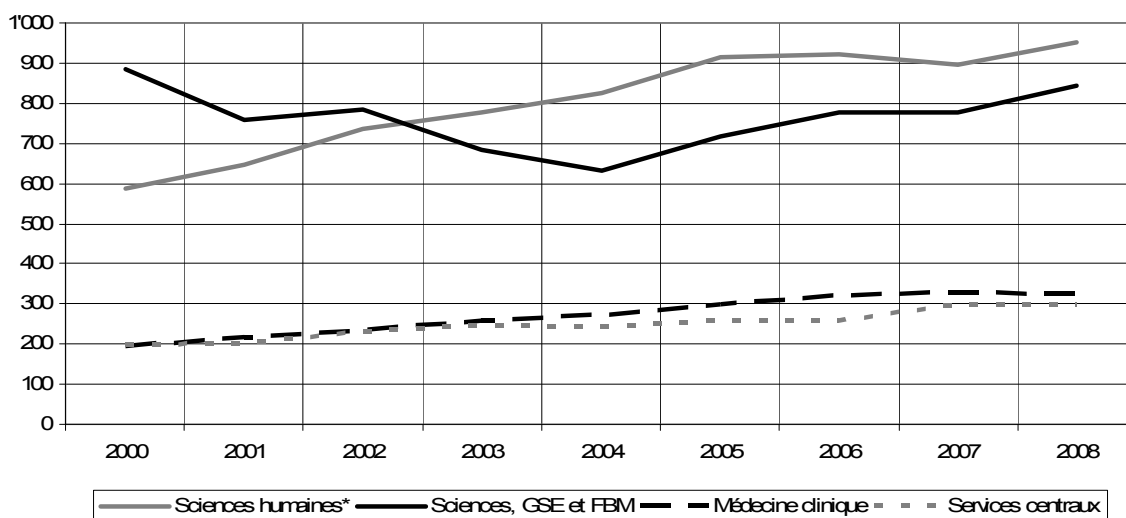
Faculté	Catégorie de personnel		2000	2001	2002	2003	2004	2005	2006	2007	2008
Total des enseignants UNIL avec la médecine clinique	Professeurs ordinaires et associés	Tot	290.4	300.9	314.5	315.1	325.4	341.0	349.7	336.6	330.4
		F	26.4	29.3	30.8	32.8	34.9	42.9	46.0	47.0	47.7
	Professeurs assistants	Tot	26.8	34.7	44.9	53.5	52.2	57.3	55.5	55.0	59.9
		F	6.6	11.5	14.2	16.2	12.4	17.5	19.5	19.0	24.5
	Autres enseignants	Tot	261.6	278.8	312.1	321.0	344.1	368.3	390.7	400.8	398.5
		F	65.7	76.9	85.1	91.4	98.9	110.1	110.0	116.4	117.2
	Total	Tot	578.9	614.5	671.6	689.6	721.6	766.6	795.9	792.4	788.8
		F	98.7	117.6	130.1	140.4	146.2	170.4	175.6	182.4	189.4

a. Les séries temporelles sont affectées par les transferts d'unités de la Faculté des sciences à l'EPFL et à l'Université de Genève:
 A l'EPFL: 1.10.2001 Section de chimie; 1.10.2003 Sections de mathématiques et de physique
 A l'UNIGE: 01.01.2004 Section de pharmacie

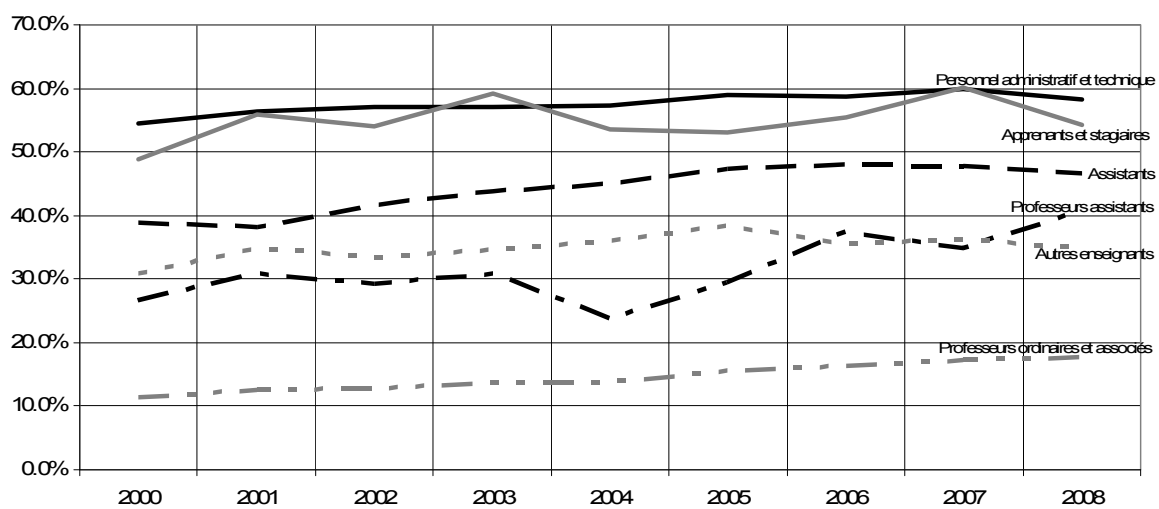
G 7.1: Personnel en EPT employé au mois de décembre tous financements confondus, sans la médecine clinique (tableau 7.1.2)



G 7.2: Effectif du personnel par domaine^a en EPT tous financements confondus (tableau 7.2.2)



a. Les sciences criminelles sont comptabilisées dans le domaine des sciences humaines.

G 7.3: Proportion de femmes par catégorie de personnel

8. Données budgétaires

T 8.1: Dépenses du budget de fonctionnement UNIL (en million de francs)^a

Nature de dépenses		1998	1999	2000	2001	2002	2003	2004	2005	2006	2007	2008
Traitements et charges sociales du personnel	frs courants	139.8	141.6	146.1	149.3	150.9	159.1	155.3	167.1	178.0	180.0	187.0
	frs constants 2008	155.8	156.5	159.0	160.9	161.5	169.3	164.0	174.3	183.6	184.5	187.0
Crédits de fonctionnement	frs courants	28.9	30.1	23.5	25.3	27.4	31.6	33.2	56.3	47.3	49.3	57.0
	frs constants 2008	32.2	33.3	25.5	27.3	29.4	33.7	35.0	63.8	55.6	50.5	57.0
Exploitation et entretien des bâtiments	frs courants	13.1	13.3	13.3	12.9	12.3	13.3	13.5	14.9	15.3	15.9	17.6
	frs constants 2008	14.6	14.7	14.5	13.9	13.1	14.1	14.2	15.5	15.8	16.3	17.6
Dépenses à caractère social	frs courants	2.2	2.1	2.1	2.0	2.1	2.0	2.1	2.2	2.3	2.4	2.5
	frs constants 2008	2.5	2.3	2.3	2.2	2.2	2.1	2.2	2.3	2.4	2.5	2.5
Total sans les cliniques	frs courants	184.0	187.1	184.9	189.6	192.6	206.0	204.0	240.5	242.9	247.6	264.1
	frs constants 2008	205.0	206.8	201.3	204.3	206.3	219.2	215.4	255.9	257.5	253.8	264.1
Subvention aux établ. hospitaliers universitaires	frs courants	29.1	29.1	29.1	29.1	29.1	29.1	30.3	31.1	30.3	101.0	104.2
	frs constants 2008	32.5	32.2	31.7	31.4	31.2	31.0	32.0	31.6	31.3	103.5	104.2
Total enveloppe UNIL	frs courants	213.2	216.2	214.1	218.7	221.8	235.2	234.3	271.5	273.2	348.6	368.2
	frs constants 2008	237.5	239.0	233.0	235.7	237.5	250.2	247.4	287.5	288.7	357.2	368.2

- a. Uniquement les dépenses émergeant à l'enveloppe budgétaire de l'UNIL alimentée par la contribution de l'Etat de Vaud, les subventions fédérales selon la LAU, les contributions de l'Accord intercantonal sur le financement des universités et les recettes d'exploitation de l'UNIL.

Source: Comptes de l'Etat de Vaud, Indice des prix à la consommation OFS.

T 8.2: Dépenses de fonctionnement par étudiant (en millier de francs)^a

		1998	1999	2000	2001	2002	2003	2004	2005	2006	2007	2008
Effectif étudiants		9'757	9'781	9'866	9'868	10'162	10'196	10'233	10'467	10'700	11'062	11'500
Sans les étudiants en médecine clinique ^b		8'616	8'627	8'707	8'743	9'121	9'249	9'364	9'660	9'881	10'239	10'633
Dépenses de fonctionnement	frs courants	213'174	216'245	214'089	218'721	221'792	235'170	234'342	271'533	273'238	348'597	368'246
	frs constants 2008	237'515	239'011	232'982	235'697	237'482	250'211	247'443	287'519	288'741	357'209	368'246
Sans la subvention aux cliniques ^c	frs courants	184'029	187'100	184'944	189'576	192'647	206'025	204'031	240'469	242'928	247'637	264'056
	frs constants 2008	205'042	206'797	201'265	204'290	206'275	219'202	215'438	255'908	257'465	253'755	264'056
Dépenses par étudiant	frs courants	21.4	21.7	21.2	21.7	21.1	22.3	21.8	24.9	24.6	23.9	24.8
	frs constants 2008	23.8	24.0	23.1	23.4	22.6	23.7	23.0	26.5	26.1	24.5	24.8

- a. Uniquement les dépenses émergeant à l'enveloppe budgétaire de l'UNIL alimentée par la contribution de l'Etat de Vaud, les subventions fédérales selon la LAU, les contributions de l'Accord intercantonal sur le financement des universités et les recettes d'exploitation de l'UNIL.
- b. Les «étudiants en médecine clinique» correspondent aux étudiants inscrits dans les années supérieures à la 2ème année de médecine.
- c. La subvention UNIL pour l'enseignement et la recherche des hôpitaux universitaires a passé de Fr. 30'310'800.- en 2006 à Fr. 100'960'000.- en 2007, le calcul sans la médecine clinique donne une série plus homogène.

Source: Comptes de l'Etat de Vaud, Indice des prix à la consommation OFS.

T 8.3: Données de l'Accord intercantonal sur le financement des universités^a

Année de décompte	Montant/étudiant	Effectif étudiants extracantonaux ^b	Effectif étudiants hors canton	Recettes pour étudiants extracantonaux	Dépenses pour étudiants hors canton	Solde financier
1981	3'000	1'242	870	3'726'000	2'610'000	1'116'000
1982	3'000	1'281	964	3'841'500	2'890'500	951'000
1983	3'000	1'310	992	3'930'780	2'976'750	954'030
1984	4'000	1'380	1'019	5'519'360	4'076'800	1'442'560
1985	4'000	1'493	1'039	5'972'120	4'157'160	1'814'960
1986	5'000	1'523	1'055	7'617'050	5'274'850	2'342'200
1987	5'000	1'625	1'070	8'125'000	5'350'000	2'775'000
1988	6'000	1'656	1'107	9'696'000	6'567'498	3'128'502
1989	6'000	1'779	1'117	10'676'250	6'704'250	3'972'000
1990	7'000	1'894	1'272	13'257'125	8'905'750	4'351'375
1991	7'000	2'062	1'257	14'433'125	8'799'875	5'633'250
1992	8'000	2'249	1'298	17'994'000	10'380'000	7'614'000
1993	8'500	2'256	1'248	19'171'750	10'608'000	8'563'750
1994	8'713	2'288	1'411	19'934'200	12'288'981	7'645'219
1995	8'747	2'391	1'469	20'910'540	12'845'484	8'065'057
1996	8'914	2'498	1'546	22'266'048	13'780'348	8'485'700
1997	8'985	2'608	1'555	23'432'489	13'966'949	9'465'540
1998	9'030	2'797	1'561	25'256'211	14'095'440	11'160'771
1999 ^c		2'535	1'439	30'537'947	16'011'550	14'526'397
2000		2'529	1'476	32'954'969	17'428'066	15'526'903
2001		2'712	1'508	37'631'370	18'668'969	18'962'401
2002		2'749	1'520	39'793'961	19'856'250	19'937'711
2003		2'762	1'562	39'590'358	20'193'750	19'396'608
2004		2'726	1'564	38'060'345	20'260'500	17'799'845
2005		2'774	1'524	39'389'772	19'476'000	19'913'772
2006		2'835	1'544	42'980'741	21'286'465	21'694'276
2007		2'915	1'562	44'944'473	21'165'355	23'779'118
2008		3'071	1'673	47'782'078	22'465'390	25'316'688

- a. Données pour le Canton de Vaud, depuis l'entrée en vigueur de l'Accord, en francs courants.
b. Moyenne des effectifs des semestres d'hiver et d'été, après déduction des étudiants dont la durée des études excède 16 semestres (médecine) ou 12 semestres (autres domaines).
c. Dès 1999, Nouvel accord avec traitement différencié de trois groupes de Faculté.

T 8.4.1: Couverture des dépenses par source de financement (en francs courants) - ENVELOPPE UNIL^a

Source de financement	2003		2004		2005		2006		2007		2008	
	Frs	%	Frs	%	Frs	%	Frs	%	Frs	%	Frs	%
Etat de Vaud	129'674'212	56.1	128'239'510	55.7	167'821'546	61.8	163'550'771	59.9	235'859'294	68.6	234'253'916	65.6
Subv. base LAU, décompte année	51'812'955	22.4	53'675'634	23.3	53'953'242	19.9	53'915'518	19.7	51'736'582	15.0	57'459'733	16.1
Subv. base LAU, solde comptabilisé	583'599	0.3	1'349'666	0.6	200'000	0.1	3'524'305	1.3		0.0	3'766'000	1.1
Total LAU	52'396'554	22.7	55'025'300	23.9	54'153'242	19.9	57'439'823	21.0	51'736'582	15.0	61'225'733	17.1
Accord intercantonal	39'590'358	17.1	38'060'345	16.5	39'425'929	14.5	42'980'741	15.7	44'944'473	13.1	48'722'633	13.6
Taxes de cours	6'230'144	2.7	6'025'608	2.6	6'543'211	2.4	6'678'994	2.4	7'966'893	2.3	7'464'226	2.1
Autres recettes	3'110'975	1.3	2'867'261	1.2	3'589'559	1.3	2'590'562	0.9	3'284'818	1.0	5'418'909	1.5
Tot. statistique, enveloppe UNIL	231'002'243	100.0	230'218'025	100.0	271'533'487	100.0	273'240'891	100.0	343'792'061	100.0	357'085'417	100.0
Dont subvention cliniques	29'145'000		30'310'800		30'336'931		30'310'800		100'960'000		103'286'806	
Dont subvention à l'EPGL			4'402'400		4'872'900		4'921'340		4'943'349		5'009'378	
Montants neutralisés:												
Gr 38 ^b	4'167'566		4'123'500		4'063'500		6'590'274		4'805'000		11'161'003	
Tot. compte UNIL, enveloppe	235'169'809		234'341'525		275'596'987		279'831'165		348'597'061		368'246'420	

- a. Comptes de l'UNIL après neutralisation du groupe 38 (attributions à des fonds) et des moins-values/pertes financières
b. Groupe 38=Attributions à des fonds

T 8.4.2: Couverture des dépenses par source de financement (en francs courants) - FONDS INSTITUTIONNELS, SANS LES INSTITUTIONS ASSOCIEES^a

Source de financement	2003		2004		2005		2006		2007		2008	
	Frs	%	Frs	%	Frs	%	Frs	%	Frs	%	Frs	%
Confédération	6'460'087	12.6	6'623'155	12.8	6'096'465	11.9	6'473'034	11.7	6'376'661	10.6	8'564'788	12.1
Etat de Vaud autres	5'723'464	11.1	5'977'456	11.6	5'513'751	10.7	5'497'871	9.9	4'485'091	7.4	2'336'413	3.3
FNRS	16'376'966	31.9	15'733'018	30.5	17'450'422	34.0	20'154'531	36.3	21'056'048	34.9	24'180'196	34.1
CTI	720'383	1.4	1'319'741	2.6	1'217'945	2.4	909'327	1.6	714'238	1.2	1'107'426	1.6
Recherche EU	1'944'966	3.8	2'699'030	5.2	2'549'319	5.0	2'744'493	4.9	4'205'973	7.0	6'331'685	8.9
Autres Tiers	14'715'396	28.6	13'436'856	26.1	13'239'141	25.8	14'420'025	26.0	18'181'270	30.2	22'956'412	32.4
Etudiants, form. continue, congrès	5'450'619	10.6	5'764'922	11.2	5'306'261	10.3	5'253'217	9.5	5'229'531	8.7	5'353'644	7.6
Total	51'391'881	100.0	51'554'178	100.0	51'373'303	100.0	55'452'498	100.0	60'248'812	100.0	70'830'564	100.0
Montants neutralisés:												
Gr 37 ^b					161'556		151'956		181'351		317'707	
Gr 38 ^c	2'168'980		1'277'547		18'915'371		15'144'328		119'200'068		11'505'901	
Moins-values/pertes	235'223						2'182		-472.43		24'341'914	
Tot. comptes UNIL, Fonds	53'796'084		52'831'725		70'450'230		70'750'964		72'349'697		106'996'086	

- a. Tous les fonds hors enveloppe UNIL, gérés par le Service financier UNIL
b. Groupe 37=Remboursement à bailleurs de fonds
c. Groupe 38=Attributions à des fonds

T 8.4.3: Couverture des dépenses par source de financement (en francs courants) - TOTAL ENVELOPPE UNIL ET FONDS INSTITUTIONNELS^a

Source de financement	2003		2004		2005		2006		2007		2008	
	Frs	%	Frs	%	Frs	%	Frs	%	Frs	%	Frs	%
Subvention Etat de Vaud	129'674'212	45.9	128'239'510	45.5	167'821'546	52.0	163'550'771	49.8	235'859'294	58.4	234'253'916	54.7
Mandats Etat de Vaud	5'723'464	2.0	5'977'456	2.1	5'513'751	1.7	5'497'871	1.7	4'485'091	1.1	2'336'413	0.6
Confédération	58'856'640	20.8	61'648'455	21.9	60'249'707	18.7	63'912'857	19.4	58'113'243	14.4	69'790'521	16.3
Autres cantons	39'590'358	14.0	38'060'345	13.5	39'425'929	12.2	42'980'741	13.1	44'944'473	11.1	48'722'633	11.4
FNRS	16'376'966	5.8	15'733'018	5.6	17'450'422	5.4	20'154'531	6.1	21'056'048	5.2	24'180'196	5.7
CTI	720'383	0.3	1'319'741	0.5	1'217'945	0.4	909'327	0.3	714'238	0.2	1'107'426	0.3
Recherche EU	1'944'966	0.7	2'699'030	1.0	2'549'319	0.8	2'744'493	0.8	4'205'973	1.0	6'331'685	1.5
Autres Tiers	14'715'396	5.2	13'436'856	4.8	13'239'141	4.1	14'420'025	4.4	18'181'270	4.5	22'956'413	5.4
Etudiants, form. cont., congrès	11'680'763	4.1	11'790'530	4.2	11'849'472	3.7	11'932'211	3.6	13'196'424	3.3	12'817'870	3.0
Recettes diverses	3'110'975	1.1	2'867'261	1.0	3'589'559	1.1	2'590'562	0.8	3'284'818	0.8	5'418'909	1.3
Tot. statistique, ss cliniques	282'394'124	100.0	281'772'203	100.0	322'906'790	100.0	328'693'389	100.0	404'040'873	100.0	427'915'981	100.0
Dont subvention cliniques	29'145'000		30'310'800		30'336'931		30'310'800		100'960'000		103'286'806	
Dont subvention à l'EPGL			4'402'400		4'872'900		4'921'340		4'943'349		5'009'378	
Montants neutralisés:												
Gr 37					161'556		151'956		181'351		317'707	
Gr 38	6'336'546		5'401'047		22'978'871		21'734'601		16'725'006		22'666'904	
Moins-values/pertes	235'223						2'182		-472		24'341'914	
Total compte UNIL	288'965'892		287'173'249		346'047'217		350'582'128		420'946'757		475'242'506	

- a. Tous les fonds: enveloppe UNIL et fonds institutionnels, gérés par le Service financier UNIL

T 8.4.4: Couverture des dépenses par source de financement (en francs courants) - INSTITUTIONS ASSOCIEES^a

Source de financement	2003		2004		2005		2006		2007		2008	
	Frs	%	Frs	%	Frs	%	Frs	%	Frs	%	Frs	%
Confédération	1'542'595	6.1	1'736'577	7.0	26'666	0.2	0.0	0.0	39'720	0.4	1'544'180	8.9
Etat de Vaud autres	11'736'257	46.2	10'516'474	42.6	1'352'055	10.8	104'436	1.1	132'011	1.3	708'666	4.1
FNRS	824'110	3.2	1'116'974	4.5	1'189'434	9.5	795'132	8.2	1'035'394	10.3	4'342'651	25.1
CTI		0.0	135'011	0.5		0.0		0.0		0.0		0.0
Recherche EU	146'655	0.6	40'987	0.2		0.0	60'735	0.6	379'387	3.8	308'754	1.8
Autres Tiers	8'873'473	34.9	8'761'750	35.5	7'766'449	61.8	7'888'519	81.2	6'976'700	69.5	9'194'610	53.1
Etudiants, form. continue, congrès	2'280'680	9.0	2'355'500	9.6	2'224'855	17.7	871'462	9.0	1'468'988	14.6	1'226'350	7.1
Tot. statistique Instit. associées	25'403'770	100.0	24'663'272	100.0	12'559'459	100.0	9'720'284	100.0	10'032'201	100.0	17'325'210	100.0

- a. Crédits d'investissement Etat de Vaud, salaires facturés, Institut Ludwig, CEDIDAC, FORS) sans les cliniques

T 8.4.5: Couverture des dépenses par source de financement (en francs courants) - TOTAL STATISTIQUE, HORS ENVELOPPE UNIL, SANS LES CLINIQUES^{a b}

Source de financement	2003		2004		2005		2006		2007		2008	
	Frs	%	Frs	%	Frs	%	Frs	%	Frs	%	Frs	%
Confédération	8'002'682	10.4	8'359'733	11.0	6'123'130	9.6	6'473'034	9.9	6'416'382	9.1	10'108'967	11.5
Mandats Etat de Vaud	17'459'721	22.7	16'493'929	21.6	6'865'806	10.7	5'602'307	8.6	4'617'102	6.6	3'045'079	3.5
FNRS	17'201'076	22.4	16'849'992	22.1	18'639'856	29.2	20'949'663	32.1	22'091'442	31.4	28'522'847	32.4
CTI	720'383	0.9	1'454'752	1.9	1'217'945	1.9	909'327	1.4	714'238	1.0	1'107'426	1.3
Recherche EU	2'091'621	2.7	2'740'017	3.6	2'549'319	4.0	2'805'228	4.3	4'585'360	6.5	6'640'439	7.5
Autres Tiers	23'588'869	30.7	22'198'606	29.1	21'005'590	32.9	22'308'544	34.2	25'157'970	35.8	32'151'022	36.5
Etudiants, form. continue, congrès	7'731'299	10.1	8'120'421	10.7	7'531'116	11.8	6'124'679	9.4	6'698'519	9.5	6'579'994	7.5
Tot. statistique hors enveloppe	76'795'651	100.0	76'217'450	100.0	63'932'762	100.0	65'172'782	100.0	70'281'014	100.0	88'155'774	100.0

- a. De 2002 à 2004, la hausse de la contribution de l'Etat de Vaud hors budget UNIL provient de l'octroi de crédits cadre pour l'acquisition de matériel et pour l'entretien des bâtiments. La baisse temporaire du FNRS et de certains crédits de tiers résulte des transferts à l'EPFL.
- b. En 2007, l'augmentation de la contribution de l'Etat de Vaud provient de la subvention de l'UNIL aux cliniques universitaires qui passe de 30 mio en 2006 à 100 mio en 2007.

T 8.4.6: Couverture des dépenses par source de financement (en francs courants) - TOTAL STATISTIQUE UNIL, TOUS LES FINANCEMENTS, AVEC LES CREDITS D'INVESTISSEMENT, LES SALAIRES FACTURES ET LES FONDATIONS, SANS LES CLINIQUES

Source de financement	2003		2004		2005		2006		2007		2008	
	Frs	%	Frs	%	Frs	%	Frs	%	Frs	%	Frs	%
Subvention Etat de Vaud	129'674'212	42.1	128'239'510	41.9	167'821'546	50.0	163'550'771	48.3	235'859'294	56.7	234'253'916	52.6
Mandats Etat de Vaud	17'459'721	5.7	16'493'929	5.4	6'865'806	2.1	5'602'307	1.7	4'617'102	1.1	3'045'079	0.7
Confédération	60'399'235	19.6	63'385'033	20.7	60'276'372	18.0	63'912'857	18.9	58'152'964	14.0	71'334'700	16.0
Autres cantons	39'590'358	12.9	38'060'345	12.4	39'425'929	11.8	42'980'741	12.7	44'944'473	10.9	48'722'633	10.9
FNRS	17'201'076	5.6	16'849'992	5.5	18'639'856	5.6	20'949'663	6.2	22'091'442	5.3	28'522'847	6.4
CTI	720'383	0.2	1'454'752	0.5	1'217'945	0.4	909'327	0.3	714'238	0.2	1'107'426	0.3
Recherche EU	2'091'621	0.9	2'740'017	0.9	2'549'319	0.8	2'805'228	0.8	4'585'360	1.1	6'640'439	1.5
Autres Tiers	23'588'869	7.7	22'198'606	7.2	21'005'590	6.3	22'308'544	6.6	25'157'970	6.1	32'151'022	7.2
Etudiants, form. cont., congrès	13'961'443	4.5	14'146'030	4.6	14'074'327	4.2	12'803'673	3.8	14'665'413	3.5	14'044'220	3.2
Recettes diverses	3'110'975	1.0	2'867'261	0.9	3'589'559	1.1	2'590'562	0.8	3'284'818	0.8	5'418'909	1.2
Tot. statistique, ss cliniques	307'797'894	100.0	306'435'475	100.0	335'466'249	100.0	338'413'673	100.0	414'073'074	100.0	445'241'191	100.0

T 8.4.7: Couverture des dépenses par source de financement (en francs courants) - RECHERCHE FINANCEE PAR DES TIERS, DOMAINE DES HOPITAUX UNIVERSITAIRES

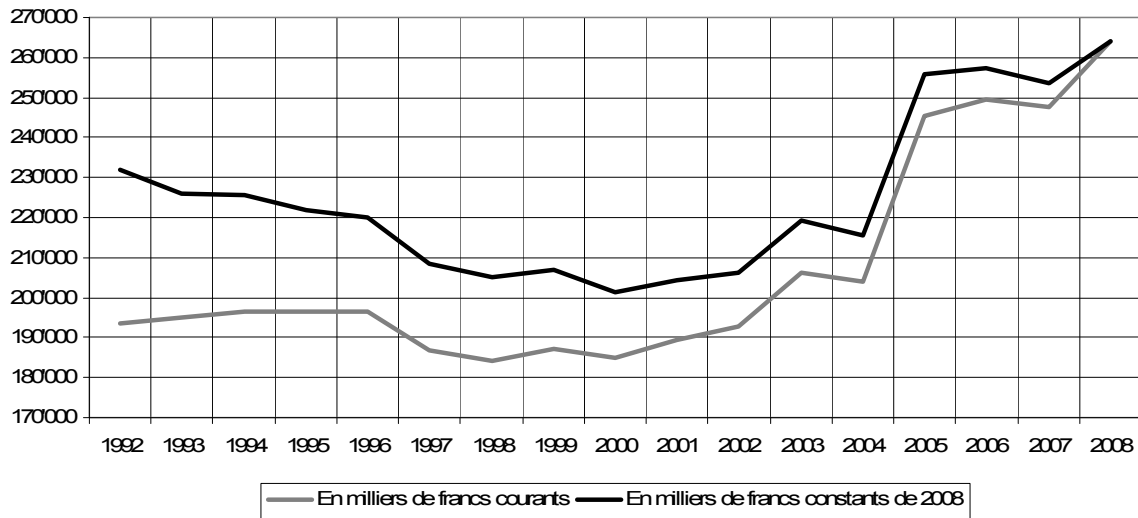
Source de financement	2003		2004		2005		2006		2007		2008	
	Frs	%	Frs	%	Frs	%	Frs	%	Frs	%	Frs	%
FNRS	11'683'213	27.0	10'771'469	25.4	10'351'743	26.2	10'554'176	25.2	10'871'204	24.4	11'450'875	26.64
CTI	315'712	0.7	462'670	1.1	427'224	1.1	694'560	1.7	1'080'901	2.4	1'431'369	3.3
Recherche EU	1'719'386	4.0	1'866'535	4.4	1'762'084	4.5	1'272'087	3.0	749'756	1.7	547'544	1.3
Autres tiers (y compris CH)	29'591'858	68.3	29'315'877	69.1	27'028'171	68.3	29'394'219	70.1	31'785'915	71.5	29'551'883	68.8
Total	43'310'169	100.0	42'416'551	100.0	39'569'223	100.0	41'915'042	100.0	44'487'776	100.0	42'981'670	100.0

T 8.4.8: Prise en compte partielle des dépenses de la Bibliothèque cantonale et universitaire (BCU)^a

	2003	2004	2005	2006	2007	2008
BCU	10'917'811	10'951'272	11'015'081	10'808'012	10'842'808	10'733'012

- a. 80% des dépenses d'exploitation de la BCU sont pris en compte dans la statistique fédérale des finances des Hautes Ecoles.

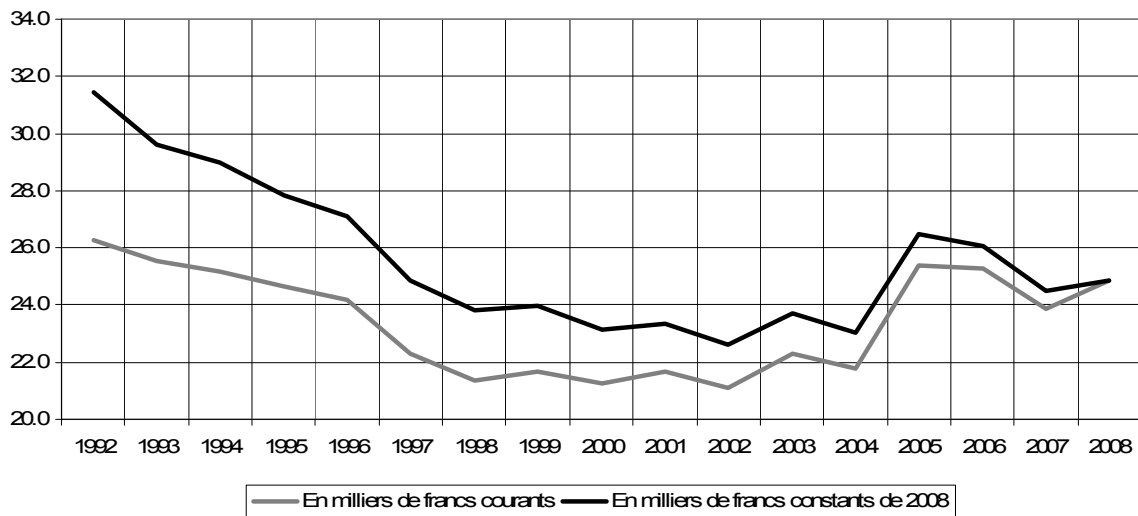
G 8.1: Dépenses de fonctionnement émergeant à l'enveloppe budgétaire de l'UNIL^a, sans la subvention aux cliniques



a. Alimentée par la contribution de l'Etat de Vaud, les subventions fédérales selon la LAU, les contributions de l'Accord intercantonal sur le financement des universités et les recettes d'exploitation de l'UNIL.

Source: Compte de l'Etat de Vaud et de l'UNIL

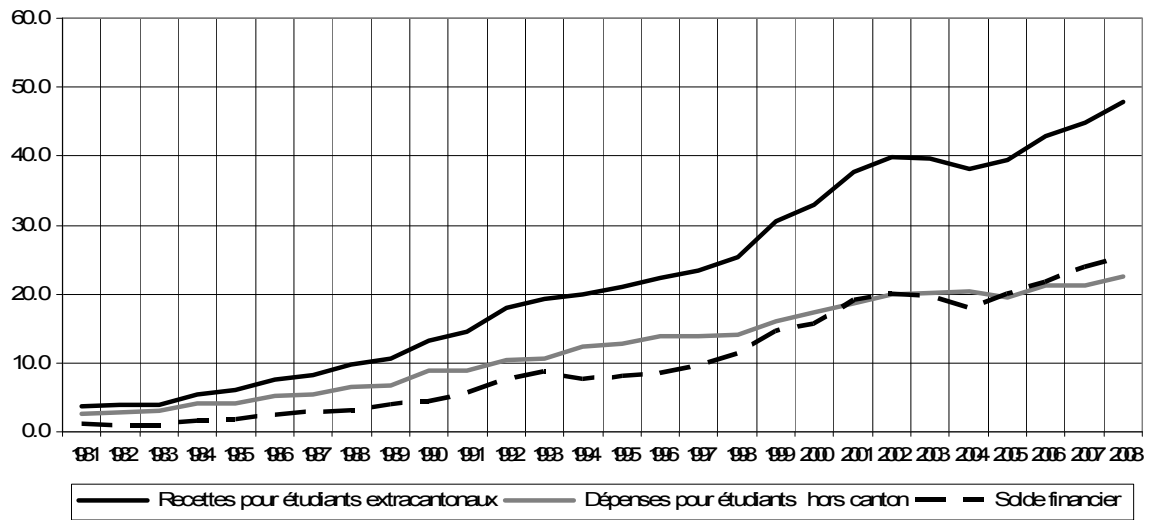
G 8.2: Dépenses de fonctionnement émergeant à l'enveloppe budgétaire de l'UNIL^a par étudiant, sans la médecine clinique



a. Alimentée par la contribution de l'Etat de Vaud, les subventions fédérales selon la LAU, les contributions de l'Accord intercantonal sur le financement des universités et les recettes d'exploitation de l'UNIL.

Source: Compte de l'Etat de Vaud et de l'UNIL

G 8.3: Données financières de l'Accord intercantonal sur le financement des universités^a



a. Recettes et dépenses pour le Canton de Vaud en millions de francs courants.

9. Formation continue

T 9.1: Cours organisés sous l'égide du Centre de formation continue^a

	97-98	1999	2000	2001	2002	2003	2004	2005	2006	2007	2008
Participants	790	1'932	1'535	1'607	2'019	2'197	2'174	2'308	2'518	2'270	2'235
Jours de cours	105	132	203	222	196	331	237	529	564	783	806
Cours (total)	27	52	52	57	46	55	60	55	71	62	62
Jours/participants		4'548	5'552	5'957	7'066	10'892	7'186	12'629	11'842	20'804	17'729
Cours autofinancés	26	52	52	57	46	55	60	55	71	62	62
Cours subventionnés	1										
Cours de 1 jour	9	22	13	16	15	17	19	14			
Cours de 2 à 5 jours	14	26	32	34	26	27	28	25			
Cours de 6 à 10 jours	3	4	5	3	3	2	7	5			}23
Cours de plus de 10 jours	1	0	2	2	2	9	6	11			
Participants formations certifiantes	12		12	85	82	247	372	358	651	622	828
Non-certifiant									45	34	1'407
Certificat									21	15	20
Diplôme									1	1	4
MAS									7	12	15

a. Dès 2006, nouvelles rubriques: non-certifiant, certificat, diplôme et MAS qui reprennent les anciennes rubriques: cours de 1 jour, cours de 2 à 5 jours, cours de 6 jours, cours de plus de 10 jours qui ne sont plus adaptées à l'offre actuelle du Centre.

10. Bibliothèque universitaire

Présentation de la Bibliothèque cantonale et universitaire (BCU)

La BCU est une institution cantonale indépendante de l'Université, rattachée au Service des affaires culturelles du Département de la formation, de la jeunesse et de la culture. Sa mission est double: en tant que Bibliothèque cantonale, elle est appelée à remplir le rôle d'une bibliothèque de type national; en tant que Bibliothèque universitaire, elle sert de ressource documentaire à l'enseignement et la recherche de l'UNIL avec laquelle elle collabore étroitement. La BCU exploite quatre sites, chacun d'eux ayant sa propre mission:

La Bibliothèque de la Riponne (BCU/R), logée au Palais de Rumine, qui incarne la fonction proprement cantonale de la BCU: Dépôt légal, Documentation vaudoise et tout ce qui touche le patrimoine culturel vaudois. Orientée vers un public cultivé et les élèves des gymnases, la BCU/R acquiert des ouvrages d'intérêt général. Elle est aussi active dans le domaine musical: archives musicales, édition de catalogues, collection importante de partitions, ouvrages de musicologie, phonothèque.

La Bibliothèque des Cèdres (BCU/C) est constituée de l'ancienne bibliothèque de la Faculté de théologie de l'Eglise évangélique libre du Canton de Vaud, dite Bibliothèque des Pasteurs, rattachée à la BCU depuis 1965.

La Bibliothèque de Dorigny (BCU/D), ouverte en 1982 dans le Bâtiment Unithèque. Elle fonctionne comme bibliothèque centrale de l'Université pour les sciences humaines et abrite en ses murs trois instituts de l'Université: l'Institut Benjamin Constant, le Centre de recherche sur les lettres romandes et l'Institut des sciences bibliques. Une partie importante de ses fonds - plus de 400'000 volumes - est en libreaccès.

La Bibliothèque de Droit et des Sciences Economiques (BDSE), située dans le bâtiment Internef à Dorigny, constitue une annexe de la Bibliothèque de l'Unithèque et offre un libre accès d'environ 50'000 volumes.

Le Réseau romand des bibliothèques:

Une collaboration étroite s'est établie entre les bibliothèques universitaires de Fribourg, Genève, Lausanne, Neuchâtel, la Bibliothèque cantonale du Valais, celle du Jura et la Bibliothèque de l'Institut suisse de droit comparé (Lausanne), qui constituent ensemble le Réseau romand, fondé sur une convention intercantonale placée sous les auspices de la Conférence universitaire de Suisse occidentale (CUSO) et qui sont rattachées directement à une base de données unique.

T 10.1: Effectif du personnel de la BCU en 2008 en équivalents plein temps

Personnel permanent	94.8
dont personnel de formation universitaire	30.0
dont personnel avec autre formation	64.8
Personnel temporaire	13.0
Stagiaires, apprentis	17.0
Total	124.8

T 10.2: Etat des collections en 2008

Incunables	170
Imprimés (volumes)	2'020'010
Périodiques vivants (titres)	10'313
Microcopies (microfiches)	71'200
Enregistrements sonores	27'474
Manuscrits (fonds)	718
Partitions musicales	30'465
Archives musicales (fonds)	144
Enregistrements audio-visuels (cassettes)	2'585
CD-Rom	350
Cartes et plans	3'000

T 10.3: Prestations aux lecteurs en 2008

	BCU/R + BCU/C	BCU/D+BDSE	BCU
Prêt à domicile (volumes)	106'137	227'750	333'887
Prêt à domicile (disques)	106'025	0	106'025
Prêt par poste (volumes)	0	0	0
Photocopies faites par lecteurs	178'812	1'489'521	1'668'333

T 10.4: Catalogue courant^a

	2000	2001	2003	2004	2005	2006	2007^b	2008
BCU/R & BCU/C	6'638	7'333	6'055	8'021	8'253	6'078	52'769	11'377
BCU/D & BDSE	11'628	13'043	13'177	10'557	10'287	13'908	15'227	22'783
Total notices nouvelles BCU	18'266	20'376	19'232	18'578	18'540	23'458	67'996	34'160
Notices récupérées	10'902	12'648	12'683	15'206	14'217	12'797	13'357	31'724
Total BCU	29'168	33'024	32'095	33'784	32'757	36'255	81'353	65'884
Total Réseau romand	140'839	158'612	168'922	197'379	197'074	245'867	284'265	272'519
BCU en % du Réseau	12.9	12.8	11.4	9.4	9.4	9.5	23.9	12.5

- a. Le nombre de notices bibliographiques du fichier catalogue du Réseau romand s'élève environ à 4'266'655 (2002: 3'254'001). Ce nombre de références correspond à plus de 6,7 mio de volumes localisés dans le réseau romand. Environ 70% du budget d'acquisition de la BCU provient du budget de fonctionnement de l'UNIL.
- b. En 2007, un recatalogage a été effectué à la bibliothèque des Cèdres (saisie d'anciennes fiches papier dans la base de données informatisée).

T 10.5: Acquisitions en 2008 en francs suisses

	BCU/R + BCU/C	BCU/D+BDSE	BCU
Monographies	229'506	801'011	1'030'517
Suites	26'967	248'629	275'596
Périodiques	98'006	1'178'877	1'276'883
Licences pour documentations électroniques	0	2'222'253	2'222'253
Sous-total	354'479	4'450'770	4'805'249
Microfiches	0	0	0
Manuscrits	18'480	47'113	65'593
Enregistrements audio-visuels		29'086	29'086
Total	372'959	4'526'969	4'899'928
Enregistrements sonores	44'584	0	44'584

T 10.6: Acquisitions en 2008 en volumes

	BCU/R + BCU/C	BCU/D+BDSE	BCU
Monographies	5'194	11'924	17'118
Suites	296	1'700	1'996
Périodiques	382	3'153	3'535
Sous-total	5'872	16'777	22'649
Microfiches	0	0	0
Manuscrits	0	13	13
Enregistrements sonores	974	0	974
MAV + CD-Rom et DVD	0	775	775
Total	6'846	17'565	24'411

T 10.7: Dépenses d'acquisition en 2008 par disciplines regroupées (pour l'ensemble de la BCU)

	Monographies	m.a.v	Suites	Périodiques	Total
Généralités	199'409	0	36'288	2'398'522	2'634'219
Théologie	49'649	215	58'467	35'844	144'175
Lettres	489'461	21'381	150'190	232'397	893'429
Sciences sociales	157'796	6'964	2'429	187'613	354'802
Sciences économiques	30'930	0	100	170'312	201'342
Droit	82'822	0	16'555	96'438	195'815
Géographie	43'546	436	6'362	58'215	108'559
Sport	16'420	90	454	3'695	20'659
Sciences	14'568	0	1'530	191'317	207'415
Médecine	11'510	0	3'221	124'549	139'280
Pharmacie	0	0	0	233	233
Total	1'096'111	29'086	275'596	3'499'135	4'899'928