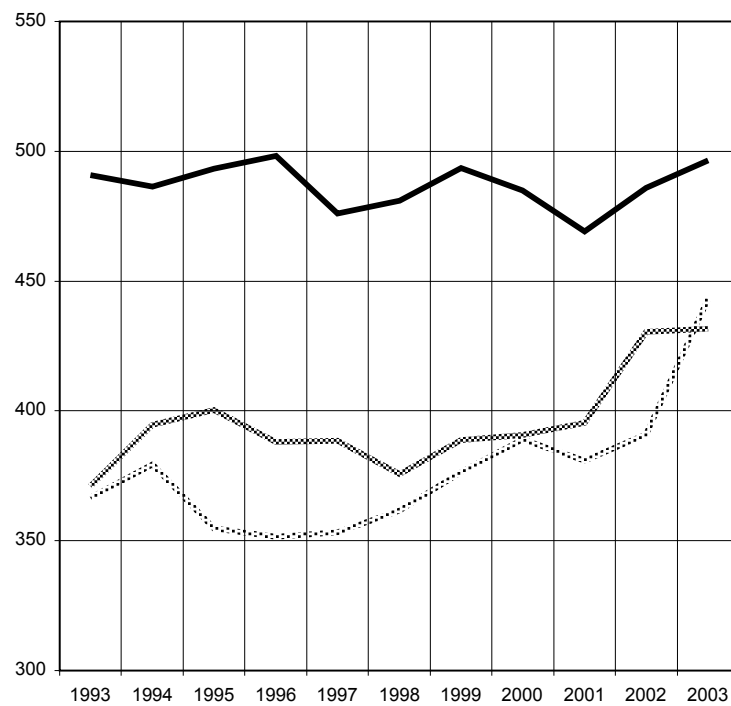




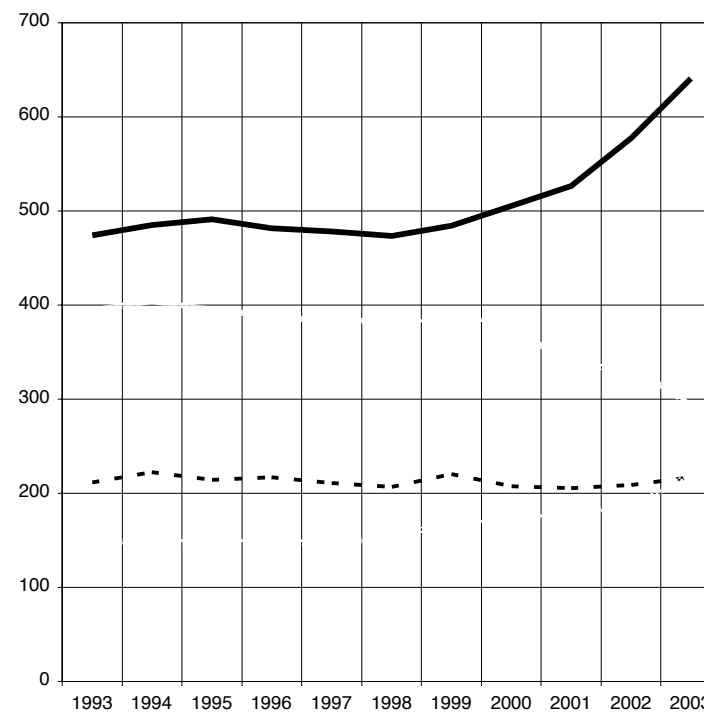
5 EFFECTIFS DU PERSONNEL

Evolution de l'effectif du personnel de l'UNIL depuis 1993

En équivalents plein temps, sans la médecine clinique



..... Enseignants — Assistants - · - · Pers. adm.+ techn.



— Sciences humaines — · - · Sciences + Pharmacie
- - - Médecine Secteur commun

5.1 Effectifs du personnel de l'UNIL en équivalents plein temps

	1993	1994	1995	1996	1997	1998	1999	2000	2001	2002	2003
ENSEIGNANTS : Corps professoral et corps intermédiaires, sans les assistants Effectifs en fonction au 31 décembre Toutes sources de financement confondues											
Sciences humaines	218.6	229.7	234.9	221.3	219.7	211.9	217.3	222.9	240.0	271.9	297.8
Sciences + Pharmacie	97.6	100.5	101.5	101.7	98.4	99.7	101.1	106.2	90.4	95.9	67.8
Médecine	54.9	61.8	58.5	62.3	66.5	60.5	65.0	57.9	61.2	57.2	59.9
Secteur commun		2.8	5.5	2.8	3.8	3.7	5.6	3.6	3.8	5.5	6.2
Total Enseignants sans les cliniques	371.0	394.7	400.4	388.1	388.5	375.7	388.8	390.7	395.4	430.5	431.7
Médecine clinique*			152.3	160.1	160.7	172.1	169.7	176.3	194.0	213.9	236.0
Total enseignants			552.6	548.2	549.1	547.8	558.5	566.9	589.4	644.4	667.7
ASSISTANTS : Effectif moyen des assistants sur l'ensemble de l'année civile Budget UNIL uniquement											
Sciences humaines	205.6	202.9	206.9	208.8	206.8	210.6	212.3	222.0	225.3	241.3	258.8
Sciences + Pharmacie	186.2	184.5	184.8	183.5	177.9	177.7	178.6	170.2	153.7	147.0	139.7
Médecine	75.3	74.1	77.0	77.1	67.6	68.6	79.0	70.9	68.9	74.9	80.3
Secteur commun	23.8	24.8	24.7	28.8	23.7	24.2	23.6	21.7	21.3	22.5	17.6
Total Assistants sans les cliniques	490.8	486.3	493.4	498.2	476.1	481.0	493.6	484.9	469.2	485.8	496.4
PERSONNEL ADMINISTRATIF ET TECHNIQUE : Effectifs en fonction au 31 décembre. Sans les apprentis. Budget UNIL uniquement											
Sciences humaines	49.6	52.4	49.5	51.3	52.0	51.0	55.0	60.5	61.3	64.6	84.1
Sciences + Pharmacie	111.0	118.9	108.7	103.4	106.2	107.1	105.3	104.8	88.9	92.9	86.0
Médecine	81.2	86.4	78.5	77.9	77.0	77.5	76.8	78.9	75.7	76.5	76.8
Secteur commun	124.8	121.7	118.0	119.0	118.2	126.1	139.4	144.9	155.1	157.0	196.3
Total Pers. adm.+ techn. sans les cliniques	366.6	379.4	354.8	351.5	353.4	361.7	376.5	389.1	380.9	390.9	443.2
PERSONNEL DE L'UNIVERSITE : Total des effectifs ci-dessus											
Sciences humaines	473.8	485.0	491.2	481.4	478.5	473.5	484.6	505.4	526.6	577.8	640.7
Sciences + Pharmacie	394.8	403.9	395.0	388.6	382.5	384.4	385.0	381.2	333.0	335.9	293.5
Médecine	211.3	222.2	214.0	217.3	211.1	206.6	220.7	207.7	205.8	208.6	217.0
Secteur commun	148.6	149.3	148.3	150.6	145.7	154.0	168.6	170.3	180.2	185.0	220.1
Total Personnel sans les cliniques	1'228.4	1'260.4	1'248.6	1'237.8	1'217.9	1'218.4	1'258.9	1'264.6	1'245.5	1'307.2	1'371.3

* Seulement les porteurs d'un titre d'enseignement universitaire

Dans ce tableau, les domaines sont agrégés selon les anciennes structures: la géographie en sciences humaines, la biologie et les sciences de la Terre en sciences et pharmacie et les anciennes unités de la Faculté de médecine en médecine.

5.2 Statistique du personnel par Faculté

En nombre de contrats et en équivalents plein temps au 31 décembre

Pour les sources de financement non cantonales, la statistique n'est exhaustive qu'à partir de 1998

Subdivision	Financement	Catégorie de personnel	Sexe	1997		1998		1999		2000		2001		2002		2003	
				Nb contrats	EPT	Nb contrats	EPT	Nb contrats	EPT	Nb contrats	EPT	Nb contrats	EPT	Nb contrats	EPT	Nb contrats	EPT
Faculté de théologie	Cantonal	Enseignants	Total	21	10.3	17	10.2	21	9.4	18	10.1	20	11.2	28	13.0	34	15.7
			<i>Dont Femmes</i>	3	1.7	4	2.2	6	2.4	5	2.3	4	2.0	5	3.0	6	2.2
		Assistants	Total	25	13.5	24	13.2	22	12.8	23	14.2	20	13.2	28	16.7	24	15.2
			<i>Dont Femmes</i>	12	4.6	11	5.9	10	5.9	9	5.2	7	4.0	11	6.3	9	5.3
		Pers. admin. et techn.	Total	3	2.1	3	2.1	4	2.6	4	2.6	4	2.8	4	2.8	4	2.8
			<i>Dont Femmes</i>	2	1.8	2	1.8	3	2.3	3	2.3	3	2.5	3	2.5	3	2.5
		Apprentis	Total	0	0.0	0	0.0	0	0.0	0	0.0	0	0.0	0	0.0	1	1.0
			<i>Dont Femmes</i>	0	0.0	0	0.0	0	0.0	0	0.0	0	0.0	0	0.0	1	1.0
		Total personnel	Total	49	25.9	44	25.5	47	24.7	45	26.9	44	27.1	60	32.5	63	34.6
			<i>Dont Femmes</i>	17	8.1	17	9.9	19	10.6	17	9.8	14	8.5	19	11.8	19	11.0
Tous confondus		Enseignants	Total	22	10.3	18	10.4	24	10.1	21	10.9	24	12.9	30	13.3	35	15.7
			<i>Dont Femmes</i>	3	1.7	4	2.2	7	2.6	5	2.3	4	2.0	5	3.0	6	2.2
		Assistants	Total	26	14.0	26	14.7	24	14.1	25	16.0	21	13.8	30	17.8	28	17.8
			<i>Dont Femmes</i>	13	5.1	13	7.4	12	7.2	10	6.0	7	4.0	12	6.9	10	5.9
		Pers. admin. et techn.	Total	3	2.1	3	2.1	4	2.6	4	2.6	4	2.8	4	2.8	5	3.3
			<i>Dont Femmes</i>	2	1.8	2	1.8	3	2.3	3	2.3	3	2.5	3	2.5	4	3.0
		Apprentis	Total	0	0.0	0	0.0	0	0.0	0	0.0	0	0.0	0	0.0	1	1.0
			<i>Dont Femmes</i>	0	0.0	0	0.0	0	0.0	0	0.0	0	0.0	0	0.0	1	1.0
		Total personnel	Total	51	26.4	47	27.2	52	26.8	50	29.5	49	29.5	64	33.8	69	37.8
			<i>Dont Femmes</i>	18	8.6	19	11.4	22	12.1	18	10.6	14	8.5	20	12.4	21	12.1
Faculté de droit	Cantonal	Enseignants	Total	59	28.2	57	27.0	67	27.6	66	25.1	59	27.1	67	29.5	75	30.9
			<i>Dont Femmes</i>	10	3.9	8	3.0	14	4.6	14	4.0	11	4.0	12	4.9	14	4.7
		Assistants	Total	74	44.8	81	44.7	69	44.8	81	52.7	79	52.6	80	53.2	89	54.3
			<i>Dont Femmes</i>	30	18.7	31	17.5	23	14.6	31	19.8	29	17.9	27	17.2	33	19.8
		Pers. admin. et techn.	Total	14	9.8	14	9.2	13	10.0	17	11.3	15	10.6	14	10.3	18	12.5
			<i>Dont Femmes</i>	11	6.8	11	6.2	10	7.0	13	7.8	12	7.6	10	6.8	14	9.0
		Apprentis	Total	3	3.0	3	3.0	3	3.0	3	3.0	4	4.0	4	4.0	6	6.0
			<i>Dont Femmes</i>	2	2.0	2	2.0	2	2.0	2	2.0	3	3.0	3	3.0	4	4.0
		Total personnel	Total	150	85.8	155	83.9	152	85.4	167	92.0	157	94.3	165	96.9	188	103.7
			<i>Dont Femmes</i>	53	31.3	52	28.6	49	28.2	60	33.5	55	32.5	52	31.8	65	37.4
Tous confondus		Enseignants	Total	72	32.9	84	31.9	77	30.8	75	28.2	72	31.0	83	33.0	94	35.3
			<i>Dont Femmes</i>	17	6.1	19	5.6	20	6.8	20	6.1	17	6.1	18	7.0	20	7.0
		Assistants	Total	88	51.0	99	53.1	86	53.7	97	62.8	97	63.2	92	58.9	107	64.6
			<i>Dont Femmes</i>	36	21.4	40	21.2	29	17.2	37	23.8	37	22.2	33	19.2	41	24.4
		Pers. admin. et techn.	Total	15	10.2	14	9.2	14	10.3	17	11.3	16	10.8	19	13.6	24	16.3
			<i>Dont Femmes</i>	12	7.2	11	6.2	11	7.3	13	7.8	13	7.8	13	8.5	17	11.1
		Apprentis	Total	3	3.0	3	3.0	3	3.0	3	3.0	4	4.0	4	4.0	6	6.0
			<i>Dont Femmes</i>	2	2.0	2	2.0	2	2.0	2	2.0	3	3.0	3	3.0	4	4.0
		Total personnel	Total	178	97.0	200	97.1	180	97.8	192	105.3	189	108.9	198	109.5	231	122.2
			<i>Dont Femmes</i>	67	36.7	72	34.9	62	33.3	72	39.7	70	39.1	67	37.7	82	46.4

* Statistique non disponible

5.2 Statistique du personnel par Faculté

En nombre de contrats et en équivalents plein temps au 31 décembre

Pour les sources de financement non cantonales, la statistique n'est exhaustive qu'à partir de 1998

Subdivision	Financement	Catégorie de personnel	Sexe	1997		1998		1999		2000		2001		2002		2003			
				Nb contrats	EPT	Nb contrats	EPT	Nb contrats	EPT	Nb contrats	EPT	Nb contrats	EPT	Nb contrats	EPT	Nb contrats	EPT		
Faculté des lettres	Cantonal	Enseignants	Total	151	87.9	157	85.6	156	85.4	167	89.2	159	90.6	200	107.7	180	103.9		
			<i>Dont Femmes</i>	52	24.4	58	25.0	55	25.2	62	28.5	60	30.9	71	34.7	63	31.4		
		Assistants	Total	104	65.2	103	60.2	93	55.3	100	58.4	115	64.2	161	89.3	130	80.0		
			<i>Dont Femmes</i>	49	30.7	44	27.0	38	23.8	41	24.2	57	31.4	84	45.9	62	38.9		
		Pers. admin. et techn.	Total	21	16.0	21	15.1	22	17.0	23	18.1	23	18.1	26	18.9	27	19.4	27	19.6
			<i>Dont Femmes</i>	16	11.0	16	10.6	16	12.0	16	12.1	18	12.3	18	12.3	18	12.3	18	12.8
		Apprentis	Total	3	3.0	3	3.0	1	1.0	2	2.0	1	1.0	1	1.0	0	0.0	0	0.0
			<i>Dont Femmes</i>	1	1.0	1	1.0	1	1.0	1	1.0	0	0.0	0	0.0	0	0.0	0	0.0
		Total personnel	Total	279	172.1	284	163.8	272	158.7	292	167.7	301	174.6	389	217.3	337	203.5		
			<i>Dont Femmes</i>	118	67.1	119	63.5	110	62.0	120	65.8	135	74.5	173	92.9	143	83.0		
Tous confondus		Enseignants	Total	165	94.8	168	90.9	166	90.6	176	92.9	180	98.4	216	114.0	195	112.3		
			<i>Dont Femmes</i>	59	27.6	62	27.4	59	27.6	67	31.0	71	35.9	79	38.5	73	37.6		
		Assistants	Total	147	91.9	160	92.6	134	81.0	140	83.2	178	103.8	242	132.2	199	118.3		
			<i>Dont Femmes</i>	62	39.6	70	40.5	57	35.3	58	34.9	86	50.0	128	70.1	98	58.4		
		Pers. admin. et techn.	Total	26	17.8	27	17.1	26	18.8	27	19.7	31	21.3	33	22.2	32	21.9		
			<i>Dont Femmes</i>	20	12.3	20	12.2	19	13.3	18	12.9	20	13.0	21	13.5	21	13.7		
		Apprentis	Total	4	4.0	4	4.0	1	1.0	2	2.0	1	1.0	1	1.0	0	0.0		
			<i>Dont Femmes</i>	2	2.0	2	2.0	1	1.0	1	1.0	0	0.0	0	0.0	0	0.0		
		Total personnel	Total	342	208.4	359	204.6	327	191.4	345	197.7	390	224.4	492	269.4	426	252.4		
			<i>Dont Femmes</i>	143	81.4	154	82.1	136	77.1	144	79.8	177	98.9	228	122.1	192	109.7		
Faculté des SSP	Cantonal	Enseignants	Total	79	35.1	74	35.0	76	37.3	85	40.3	93	45.5	116	51.7	127	58.1		
			<i>Dont Femmes</i>	11	6.2	16	7.3	21	9.3	24	10.8	26	14.0	30	13.1	35	15.7		
		Assistants	Total	83	51.5	82	49.4	79	51.5	77	48.0	88	55.9	102	61.9	109	74.1		
			<i>Dont Femmes</i>	48	27.6	49	28.0	42	27.1	39	24.5	40	26.0	51	31.9	54	35.1		
		Pers. admin. et techn.	Total	22	14.2	23	14.7	25	15.5	26	17.6	30	17.6	34	19.7	32	20.2		
			<i>Dont Femmes</i>	19	11.7	20	12.2	22	13.0	23	15.1	26	14.9	29	16.8	27	17.3		
		Apprentis	Total	2	2.0	2	2.0	2	2.0	2	2.0	3	3.0	3	3.0	3	3.0		
			<i>Dont Femmes</i>	2	2.0	2	2.0	2	2.0	2	2.0	3	3.0	3	3.0	3	3.0		
		Total personnel	Total	186	102.8	181	101.0	182	106.2	190	107.8	214	121.9	255	136.3	271	155.3		
			<i>Dont Femmes</i>	80	47.5	87	49.4	87	51.4	88	52.4	95	57.8	113	64.8	119	71.0		
Tous confondus		Enseignants	Total	90	39.9	81	38.0	84	40.5	95	44.8	109	52.4	124	55.7	132	61.2		
			<i>Dont Femmes</i>	16	8.3	19	8.5	23	10.1	26	11.5	31	15.9	34	15.4	37	17.7		
		Assistants	Total	107	65.2	109	63.1	102	67.9	101	61.5	117	72.2	138	81.6	146	95.3		
			<i>Dont Femmes</i>	55	31.5	63	33.7	50	34.1	48	29.3	52	32.8	72	43.3	75	46.6		
		Pers. admin. et techn.	Total	23	14.5	27	15.5	28	16.6	26	17.6	36	20.0	36	20.4	36	22.4		
			<i>Dont Femmes</i>	20	12.0	21	12.7	25	14.1	23	15.1	31	16.5	30	17.0	31	19.5		
		Apprentis	Total	2	2.0	2	2.0	2	2.0	2	2.0	3	3.0	3	3.0	3	3.0		
			<i>Dont Femmes</i>	2	2.0	2	2.0	2	2.0	2	2.0	3	3.0	3	3.0	3	3.0		
		Total personnel	Total	222	121.5	219	118.6	216	126.9	224	125.8	265	147.5	301	160.6	317	181.8		
			<i>Dont Femmes</i>	93	53.7	105	56.9	100	60.2	99	57.8	117	68.1	139	78.6	146	86.7		

* Statistique non disponible

5.2 Statistique du personnel par Faculté

En nombre de contrats et en équivalents plein temps au 31 décembre

Pour les sources de financement non cantonales, la statistique n'est exhaustive qu'à partir de 1998

Subdivision	Financement	Catégorie de personnel	Sexe	1997		1998		1999		2000		2001		2002		2003	
				Nb contrats	EPT	Nb contrats	EPT	Nb contrats	EPT	Nb contrats	EPT	Nb contrats	EPT	Nb contrats	EPT	Nb contrats	EPT
Ecole des HEC	Cantonal	Enseignants	Total	54	36.2	57	35.1	63	38.9	62	36.9	61	37.7	75	49.0	93	58.8
			<i>Dont Femmes</i>	5	3.4	6	3.8	9	6.4	7	4.8	8	5.7	13	8.0	17	10.7
		Assistants	Total	97	53.7	100	51.5	94	52.6	107	57.5	110	57.1	123	63.8	152	83.0
			<i>Dont Femmes</i>	21	12.0	30	15.3	30	14.3	24	13.8	38	19.5	39	20.9	53	28.1
		Pers. admin. et techn.	Total	14	10.0	14	10.0	14	10.0	16	11.0	17	11.5	21	13.5	25	16.2
			<i>Dont Femmes</i>	10	6.5	10	6.5	11	7.0	12	7.5	12	7.5	15	8.8	18	11.0
		Apprentis	Total	0	0.0	0	0.0	0	0.0	0	0.0	0	0.0	0	0.0	1	1.0
			<i>Dont Femmes</i>	0	0.0	0	0.0	0	0.0	0	0.0	0	0.0	0	0.0	0	0.0
		Total personnel	Total	165	99.9	171	96.6	171	101.5	185	105.4	188	106.3	219	126.2	271	158.9
		<i>Dont Femmes</i>	<i>Dont Femmes</i>	36	21.9	46	25.6	50	27.7	43	26.1	58	32.7	67	37.7	88	49.8
Tous confondus		Enseignants	Total	69	41.9	76	40.7	84	45.3	86	46.1	84	45.3	92	56.0	104	63.8
			<i>Dont Femmes</i>	9	5.1	9	4.8	14	7.2	12	6.7	14	7.9	19	11.0	21	12.9
		Assistants	Total	128	71.8	138	71.2	117	65.6	120	64.4	132	68.7	154	80.6	169	92.1
			<i>Dont Femmes</i>	26	14.9	35	17.5	35	16.6	29	16.5	43	22.9	51	27.2	57	29.7
		Pers. admin. et techn.	Total	26	15.6	27	15.9	23	15.5	26	17.0	33	19.4	38	23.0	41	24.6
			<i>Dont Femmes</i>	21	12.0	20	11.5	20	12.5	21	13.0	25	13.9	31	17.5	32	17.9
		Apprentis	Total	0	0.0	0	0.0	0	0.0	0	0.0	0	0.0	0	0.0	1	1.0
			<i>Dont Femmes</i>	0	0.0	0	0.0	0	0.0	0	0.0	0	0.0	0	0.0	0	0.0
		Total personnel	Total	223	129.2	241	127.8	224	126.3	232	127.4	249	133.3	284	159.5	315	181.4
		<i>Dont Femmes</i>	<i>Dont Femmes</i>	56	31.9	64	33.9	69	36.2	62	36.1	82	44.6	101	55.7	110	60.6
Faculté des sciences	Cantonal	Enseignants	Total	141	92.9	144	93.9	158	92.2	149	97.7	129	79.5	130	87.8	16	7.6
			<i>Dont Femmes</i>	8	7.2	9	8.2	11	5.8	10	4.9	8	3.3	10	6.7	1	0.7
		Assistants	Total	331	200.3	310	169.5	324	180.3	322	173.7	265	143.4	276	152.6	35	27.7
			<i>Dont Femmes</i>	101	65.7	100	58.1	103	59.1	96	53.0	74	41.6	82	47.8	20	15.2
		Pers. admin. et techn.	Total	140	106.2	142	107.1	139	105.3	140	104.8	123	88.9	127	93.7	14	10.0
			<i>Dont Femmes</i>	70	42.6	69	41.3	71	43.8	72	44.6	68	41.6	73	45.8	11	7.9
		Apprentis	Total	26	26.0	25	25.0	21	21.0	21	21.0	9	9.0	12	12.0	1	1.0
			<i>Dont Femmes</i>	10	10.0	9	9.0	7	7.0	8	8.0	4	4.0	6	6.0	1	1.0
		Total personnel	Total	638	431.4	621	395.5	642	398.8	632	397.2	526	320.8	545	346.1	66	46.2
		<i>Dont Femmes</i>	<i>Dont Femmes</i>	189	125.4	187	116.5	192	115.7	186	110.4	154	90.4	171	106.2	33	24.8
Tous confondus		Enseignants	Total	151	98.4	153	99.7	170	101.1	162	106.2	144	90.4	141	95.9	16	7.6
			<i>Dont Femmes</i>	10	8.7	12	10.7	14	7.8	13	6.0	12	6.3	11	7.2	1	0.7
		Assistants	Total	485	300.6	484	297.3	501	303.3	519	304.6	399	233.3	427	250.5	41	31.7
			<i>Dont Femmes</i>	153	96.3	158	101.0	161	97.2	169	98.9	118	67.4	132	80.1	23	17.0
		Pers. admin. et techn.	Total	169	129.4	179	129.8	170	131.0	171	124.1	160	110.7	160	115.0	18	11.3
			<i>Dont Femmes</i>	83	52.7	92	54.7	90	59.8	89	54.8	87	52.1	92	56.1	14	8.7
		Apprentis	Total	26	26.0	25	25.0	21	21.0	21	21.0	9	9.0	12	12.0	1	1.0
			<i>Dont Femmes</i>	10	10.0	9	9.0	7	7.0	8	8.0	4	4.0	6	6.0	1	1.0
		Total personnel	Total	831	554.3	841	551.8	862	556.4	873	555.9	712	443.3	740	473.4	76	51.6
		<i>Dont Femmes</i>	<i>Dont Femmes</i>	256	167.6	271	175.4	272	171.8	279	167.7	221	129.7	241	149.3	39	27.4

* Statistique non disponible

5.2 Statistique du personnel par Faculté

En nombre de contrats et en équivalents plein temps au 31 décembre

Pour les sources de financement non cantonales, la statistique n'est exhaustive qu'à partir de 1998

Subdivision	Financement	Catégorie de personnel	Sexe	1997		1998		1999		2000		2001		2002		2003			
				Nb contrats	EPT	Nb contrats	EPT	Nb contrats	EPT	Nb contrats	EPT	Nb contrats	EPT	Nb contrats	EPT	Nb contrats	EPT		
Faculté GSE	Cantonal	Enseignants	Total													44	24.3		
			<i>Dont Femmes</i>														5	3.4	
		Assistants	Total															87	39.7
			<i>Dont Femmes</i>															20	7.7
		Pers. admin. et techn.	Total															31	20.3
			<i>Dont Femmes</i>															12	6.1
		Apprentis	Total																
			<i>Dont Femmes</i>																
		Total personnel	Total															162	84.3
			<i>Dont Femmes</i>															37	17.2
Tous confondus		Enseignants	Total													47	25.2		
			<i>Dont Femmes</i>														6	3.6	
		Assistants	Total														119	61.8	
			<i>Dont Femmes</i>														31	15.2	
		Pers. admin. et techn.	Total														36	21.5	
			<i>Dont Femmes</i>														15	6.7	
		Apprentis	Total														2	2.0	
			<i>Dont Femmes</i>														2	2.0	
		Total personnel	Total														204	110.5	
			<i>Dont Femmes</i>														54	27.5	
Médecine, Décanat et sciences fondamentales	Cantonal	Enseignants	Total	71	52.5	74	49.5	78	52.4	74	48.9	77	49.0	68	45.8				
			<i>Dont Femmes</i>	15	11.2	16	11.2	16	10.2	16	9.6	17	12.1	14	9.6				
		Assistants	Total	132	76.8	148	82.5	135	79.9	132	68.8	133	78.4	151	91.8				
			<i>Dont Femmes</i>	51	28.0	70	36.0	65	33.7	66	32.2	64	34.8	72	44.8				
		Pers. admin. et techn.	Total	97	77.0	96	77.5	97	76.8	100	78.9	96	75.7	103	78.8				
			<i>Dont Femmes</i>	66	49.4	67	50.0	65	48.3	67	49.8	64	47.5	74	53.3				
		Apprentis	Total	14	14.0	15	15.0	8	8.0	9	9.0	11	11.0	13	13.0				
			<i>Dont Femmes</i>	7	7.0	6	6.0	1	1.0	5	5.0	6	6.0	7	7.0				
		Total personnel	Total	314	220.3	333	224.5	318	217.1	315	205.6	317	214.0	335	229.3				
			<i>Dont Femmes</i>	139	95.6	159	103.2	147	93.2	154	96.6	151	100.4	167	114.7				
Tous confondus		Enseignants	Total	91	66.5	90	60.5	96	65.0	87	57.9	94	61.2	85	57.2				
			<i>Dont Femmes</i>	22	16.2	20	14.2	20	13.1	19	11.6	24	16.6	20	13.6				
		Assistants	Total	207	126.1	235	146.1	220	144.7	224	139.9	200	131.9	208	131.5				
			<i>Dont Femmes</i>	93	53.8	121	71.4	111	68.6	116	70.8	98	61.4	103	66.2				
		Pers. admin. et techn.	Total	135	102.1	153	115.1	158	119.8	157	117.6	145	106.9	149	108.4				
			<i>Dont Femmes</i>	100	70.9	116	81.9	117	82.6	112	78.3	104	72.3	112	77.0				
		Apprentis	Total	14	14.0	15	15.0	8	8.0	10	10.0	12	12.0	13	13.0				
			<i>Dont Femmes</i>	7	7.0	6	6.0	1	1.0	6	6.0	7	7.0	7	7.0				
		Total personnel	Total	447	308.7	493	336.7	482	337.4	478	325.3	451	311.9	455	310.1				
			<i>Dont Femmes</i>	222	147.9	263	173.5	249	165.3	253	166.7	233	157.3	242	163.8				

* Statistique non disponible

5.2 Statistique du personnel par Faculté

En nombre de contrats et en équivalents plein temps au 31 décembre

Pour les sources de financement non cantonales, la statistique n'est exhaustive qu'à partir de 1998

Subdivision	Financement	Catégorie de personnel	Sexe	1997		1998		1999		2000		2001		2002		2003		
				Nb contrats	EPT	Nb contrats	EPT	Nb contrats	EPT	Nb contrats	EPT	Nb contrats	EPT	Nb contrats	EPT	Nb contrats	EPT	
Médecine, Cliniques	Cantonal	Enseignants	Total	280	165.8	281	164.2	290	172.8	301	187.4	333	206.8	360	227.9			
			<i>Dont Femmes</i>	30	15.3	30	15.6	30	15.5	39	21.9	45	25.5	49	28.4			
		Assistants	Total	*	*	*	*	*	*	*	*	*	*	*	*	*		
			<i>Dont Femmes</i>	*	*	*	*	*	*	*	*	*	*	*	*	*		
		Pers. admin. et techn.	Total	*	*	*	*	*	*	*	*	*	*	*	*	*		
			<i>Dont Femmes</i>	*	*	*	*	*	*	*	*	*	*	*	*	*		
		Apprentis	Total	*	*	*	*	*	*	*	*	*	*	*	*	*		
			<i>Dont Femmes</i>	*	*	*	*	*	*	*	*	*	*	*	*	*		
		Total personnel	Total	*	*	*	*	*	*	*	*	*	*	*	*	*		
		<i>Dont Femmes</i>	<i>Dont Femmes</i>	*	*	*	*	*	*	*	*	*	*	*	*	*		
Tous confondus		Enseignants	Total	288	172.1	291	169.7	297	176.3	312	194.0	347	213.9	374	236.0			
			<i>Dont Femmes</i>	30	15.3	31	15.7	30	15.5	39	21.9	46	26.5	51	30.4			
		Assistants	Total	*	*	*	*	*	*	*	*	*	*	*	*	*		
			<i>Dont Femmes</i>	*	*	*	*	*	*	*	*	*	*	*	*	*		
		Pers. admin. et techn.	Total	*	*	*	*	*	*	*	*	*	*	*	*	*		
			<i>Dont Femmes</i>	*	*	*	*	*	*	*	*	*	*	*	*	*		
		Apprentis	Total	*	*	*	*	*	*	*	*	*	*	*	*	*		
			<i>Dont Femmes</i>	*	*	*	*	*	*	*	*	*	*	*	*	*		
		Total personnel	Total	*	*	*	*	*	*	*	*	*	*	*	*	*		
		<i>Dont Femmes</i>	<i>Dont Femmes</i>	*	*	*	*	*	*	*	*	*	*	*	*	*		

5.2 Statistique du personnel par Faculté

En nombre de contrats et en équivalents plein temps au 31 décembre

Pour les sources de financement non cantonales, la statistique n'est exhaustive qu'à partir de 1998

Subdivision	Financement	Catégorie de personnel	Sexe	1997		1998		1999		2000		2001		2002		2003			
				Nb contrats	EPT	Nb contrats	EPT	Nb contrats	EPT	Nb contrats	EPT	Nb contrats	EPT	Nb contrats	EPT	Nb contrats	EPT		
FBM, Décanat et Section Cantonal		Enseignants	Total													132	92.1		
			<i>Dont Femmes</i>														25	16.8	
		Assistants	Total															246	151.3
			<i>Dont Femmes</i>															121	73.1
		Pers. admin. et techn.	Total															155	117.9
			<i>Dont Femmes</i>															108	76.5
		Apprentis	Total															18	18.0
			<i>Dont Femmes</i>															10	10.0
		Total personnel	Total															551	379.2
		<i>Dont Femmes</i>	<i>Dont Femmes</i>															264	176.4
Tous confondus		Enseignants	Total													148	104.4		
			<i>Dont Femmes</i>														27	17.9	
		Assistants	Total															353	226.4
			<i>Dont Femmes</i>															172	108.9
		Pers. admin. et techn.	Total															229	171.6
			<i>Dont Femmes</i>															165	116.9
		Apprentis	Total															18	18.0
			<i>Dont Femmes</i>															10	10.0
		Total personnel	Total															748	520.3
		<i>Dont Femmes</i>	<i>Dont Femmes</i>															374	253.6
FBM, Section des sciences cliniques Cantonal		Enseignants	Total													406	252.7		
			<i>Dont Femmes</i>														62	35.7	
		Assistants	Total														*	*	
			<i>Dont Femmes</i>														*	*	
		Pers. admin. et techn.	Total														*	*	
			<i>Dont Femmes</i>														*	*	
		Apprentis	Total														*	*	
			<i>Dont Femmes</i>														*	*	
		Total personnel	Total														*	*	
		<i>Dont Femmes</i>	<i>Dont Femmes</i>														*	*	
Tous confondus		Enseignants	Total													415	257.9		
			<i>Dont Femmes</i>														62	35.7	
		Assistants	Total														*	*	
			<i>Dont Femmes</i>														*	*	
		Pers. admin. et techn.	Total														*	*	
			<i>Dont Femmes</i>														*	*	
		Apprentis	Total														*	*	
			<i>Dont Femmes</i>														*	*	
		Total personnel	Total														*	*	
		<i>Dont Femmes</i>	<i>Dont Femmes</i>														*	*	

* Statistique non disponible

5.2 Statistique du personnel par Faculté

En nombre de contrats et en équivalents plein temps au 31 décembre

Pour les sources de financement non cantonales, la statistique n'est exhaustive qu'à partir de 1998

Subdivision	Financement	Catégorie de personnel	Sexe	1997		1998		1999		2000		2001		2002		2003			
				Nb contrats	EPT	Nb contrats	EPT	Nb contrats	EPT	Nb contrats	EPT	Nb contrats	EPT	Nb contrats	EPT	Nb contrats	EPT		
Total FBM	Cantonal	Enseignants	Total													538	344.7		
			<i>Dont Femmes</i>														87	52.5	
		Assistants	Total															*	*
			<i>Dont Femmes</i>															*	*
		Pers. admin. et techn.	Total															*	*
			<i>Dont Femmes</i>															*	*
		Apprentis	Total															*	*
<i>Dont Femmes</i>																*	*		
Total personnel	Total															*	*		
<i>Dont Femmes</i>																*	*		
Tous confondus		Enseignants	Total													563	362.3		
			<i>Dont Femmes</i>														89	53.6	
		Assistants	Total														*	*	
			<i>Dont Femmes</i>														*	*	
		Pers. admin. et techn.	Total														*	*	
			<i>Dont Femmes</i>														*	*	
		Apprentis	Total														*	*	
<i>Dont Femmes</i>															*	*			
Total personnel	Total														*	*			
<i>Dont Femmes</i>															*	*			
Secteur commun	Cantonal	Enseignants	Total	6	3.8	5	3.6	10	5.5	7	3.6	6	3.3	8	5.5	12	6.2		
			<i>Dont Femmes</i>	0	0.0	1	1.0	4	2.4	5	2.9	3	1.7	4	2.1	8	3.0		
		Assistants	Total	12	6.8	12	6.5	54	24.0	25	13.4	21	10.5	23	11.3	40	17.3		
			<i>Dont Femmes</i>	6	3.1	5	2.6	24	10.6	16	8.8	8	3.8	8	3.6	22	9.7		
		Pers. admin. et techn.	Total	139	118.2	145	126.1	160	139.4	167	144.9	182	155.1	198	169.9	224	192.0		
			<i>Dont Femmes</i>	56	41.9	64	48.7	72	57.0	75	58.0	85	65.3	96	73.1	103	76.9		
		Apprentis	Total	3	3.0	3	3.0	3	3.0	2	2.0	2	2.0	3	3.0	6	6.0		
<i>Dont Femmes</i>	2		2.0	2	2.0	2	2.0	0	0.0	0	0.0	0	0.0	1	1.0				
Total personnel	Total	160	131.8	165	139.2	227	171.9	201	163.9	211	170.9	232	189.7	282	221.4				
<i>Dont Femmes</i>		64	47.0	72	54.3	102	72.0	96	69.7	96	70.8	108	78.8	134	90.6				
Tous confondus		Enseignants	Total	6	3.8	6	3.7	11	5.6	7	3.6	7	3.8	8	5.5	12	6.2		
			<i>Dont Femmes</i>	0	0.0	1	1.0	4	2.4	5	2.9	4	2.2	4	2.1	8	3.0		
		Assistants	Total	18	10.3	15	6.8	56	25.2	29	15.6	24	12.0	30	15.7	49	21.2		
			<i>Dont Femmes</i>	9	4.7	6	2.7	25	11.6	17	9.3	10	4.9	13	6.2	30	12.8		
		Pers. admin. et techn.	Total	177	141.9	197	158.7	205	167.9	217	174.3	232	184.7	258	206.1	272	212.2		
			<i>Dont Femmes</i>	89	62.3	103	76.1	107	82.2	113	81.0	128	90.5	141	100.2	141	91.8		
		Apprentis	Total	3	3.0	3	3.0	3	3.0	2	2.0	2	2.0	3	3.0	6	6.0		
<i>Dont Femmes</i>	2		2.0	2	2.0	2	2.0	0	0.0	0	0.0	0	0.0	1	1.0				
Total personnel	Total	204	159.0	221	172.2	275	201.6	255	195.5	265	202.4	299	230.3	339	245.6				
<i>Dont Femmes</i>		100	69.0	112	81.8	138	98.2	135	93.3	142	97.5	158	108.4	180	108.6				

* Statistique non disponible

5.2 Statistique du personnel par Faculté

En nombre de contrats et en équivalents plein temps au 31 décembre

Pour les sources de financement non cantonales, la statistique n'est exhaustive qu'à partir de 1998

Subdivision	Financement	Catégorie de personnel	Sexe	1997		1998		1999		2000		2001		2002		2003	
				Nb contrats	EPT	Nb contrats	EPT	Nb contrats	EPT	Nb contrats	EPT	Nb contrats	EPT	Nb contrats	EPT	Nb contrats	EPT
Total UNIL, sans les sciences cliniques	Cantonal	Enseignants	Total	582	346.9	585	339.9	629	348.7	628	351.9	604	343.8	692	390.0	713	397.4
			<i>Dont Femmes</i>	104	57.9	118	61.6	136	66.1	143	67.8	137	73.6	159	82.1	174	88.5
		Assistants	Total	858	512.6	860	477.4	870	501.1	867	486.6	831	475.2	944	540.4	912	542.5
			<i>Dont Femmes</i>	318	190.4	340	190.3	335	189.1	322	181.4	317	179.0	374	218.3	394	232.9
		Pers. admin. et techn.	Total	450	353.4	458	361.7	474	376.5	493	389.1	493	380.9	528	407.9	530	411.2
			<i>Dont Femmes</i>	250	171.6	259	177.2	270	190.3	281	197.0	288	199.0	318	219.3	314	219.8
		Apprentis	Total	51	51.0	51	51.0	38	38.0	39	39.0	30	30.0	36	36.0	36	36.0
			<i>Dont Femmes</i>	24	24.0	22	22.0	15	15.0	18	18.0	16	16.0	19	19.0	20	20.0
		Total personnel	Total	1'941	1'263.9	1'954	1'230.0	2'011	1'264.4	2'027	1'266.6	1'958	1'229.9	2'200	1'374.3	2'191	1'387.1
		<i>Dont Femmes</i>	696	443.9	739	451.1	756	460.6	764	464.2	758	467.6	870	538.6	902	561.2	
Tous confondus		Enseignants	Total	666	388.5	676	375.7	712	388.8	709	390.6	714	395.4	779	430.6	783	431.7
			<i>Dont Femmes</i>	136	73.7	146	74.4	161	77.4	167	78.1	177	92.9	190	97.7	199	102.6
		Assistants	Total	1'206	730.7	1'266	744.8	1'240	755.5	1'255	747.9	1'168	698.7	1'321	768.7	1'211	728.9
			<i>Dont Femmes</i>	447	267.1	506	295.4	480	287.7	484	289.5	451	265.3	544	319.1	537	318.8
		Pers. admin. et techn.	Total	574	433.4	627	463.3	628	482.3	645	483.9	657	476.3	697	511.3	693	504.9
			<i>Dont Femmes</i>	347	231.1	385	257.1	392	274.0	392	265.0	411	268.3	443	292.1	440	289.1
		Apprentis	Total	52	52.0	52	52.0	38	38.0	40	40.0	31	31.0	36	36.0	38	38.0
			<i>Dont Femmes</i>	25	25.0	23	23.0	15	15.0	19	19.0	17	17.0	19	19.0	22	22.0
		Total personnel	Total	2'498	1'604.5	2'621	1'635.9	2'618	1'664.6	2'649	1'662.5	2'570	1'601.3	2'833	1'746.6	2'725	1'703.5
		<i>Dont Femmes</i>	955	596.9	1'060	649.9	1'048	654.1	1'062	651.6	1'056	643.6	1'196	727.9	1'198	732.6	
Total UNIL	Cantonal	Enseignants	Total	862	512.7	866	504.1	919	521.5	929	539.3	937	550.6	1'052	617.9	1'119	650.1
			<i>Dont Femmes</i>	134	73.2	148	77.2	166	81.6	182	89.7	182	99.1	208	110.4	236	124.2
		Assistants	Total	*	*	*	*	*	*	*	*	*	*	*	*	*	*
			<i>Dont Femmes</i>	*	*	*	*	*	*	*	*	*	*	*	*	*	*
		Pers. admin. et techn.	Total	*	*	*	*	*	*	*	*	*	*	*	*	*	*
			<i>Dont Femmes</i>	*	*	*	*	*	*	*	*	*	*	*	*	*	*
		Apprentis	Total	*	*	*	*	*	*	*	*	*	*	*	*	*	*
			<i>Dont Femmes</i>	*	*	*	*	*	*	*	*	*	*	*	*	*	*
		Total personnel	Total	*	*	*	*	*	*	*	*	*	*	*	*	*	*
		<i>Dont Femmes</i>	*	*	*	*	*	*	*	*	*	*	*	*	*	*	*
Tous confondus		Enseignants	Total	954	560.5	967	545.4	1'009	565.1	1'021	584.6	1'061	609.3	1'153	666.6	1'198	689.6
			<i>Dont Femmes</i>	166	89.0	177	90.1	191	92.9	206	100.0	223	119.4	241	128.0	261	138.3
		Assistants	Total	*	*	*	*	*	*	*	*	*	*	*	*	*	*
			<i>Dont Femmes</i>	*	*	*	*	*	*	*	*	*	*	*	*	*	*
		Pers. admin. et techn.	Total	*	*	*	*	*	*	*	*	*	*	*	*	*	*
			<i>Dont Femmes</i>	*	*	*	*	*	*	*	*	*	*	*	*	*	*
		Apprentis	Total	*	*	*	*	*	*	*	*	*	*	*	*	*	*
			<i>Dont Femmes</i>	*	*	*	*	*	*	*	*	*	*	*	*	*	*
		Total personnel	Total	*	*	*	*	*	*	*	*	*	*	*	*	*	*
		<i>Dont Femmes</i>	*	*	*	*	*	*	*	*	*	*	*	*	*	*	*

* Statistique non disponible

5.3 Statistique du personnel par domaine scientifique

En nombre de contrats et en équivalents plein temps au 31 décembre

Pour les sources de financement non cantonales, la statistique n'est exhaustive qu'à partir de 1998

Subdivision	Financement	Catégorie de personnel	Sexe	1997		1998		1999		2000		2001		2002		2003	
				Nb contrats	EPT	Nb contrats	EPT	Nb contrats	EPT	Nb contrats	EPT	Nb contrats	EPT	Nb contrats	EPT	Nb contrats	EPT
Théologie	Cantonal	Enseignants	Total	21	10.3	17	10.2	21	9.4	18	10.1	20	11.2	28	13.0	34	15.7
			<i>Dont Femmes</i>	3	1.7	4	2.2	6	2.4	5	2.3	4	2.0	5	3.0	6	2.2
		Assistants	Total	25	13.5	24	13.2	22	12.8	23	14.2	20	13.2	28	16.7	24	15.2
			<i>Dont Femmes</i>	12	4.6	11	5.9	10	5.9	9	5.2	7	4.0	11	6.3	9	5.3
		Pers. admin. et techn.	Total	3	2.1	3	2.1	4	2.6	4	2.6	4	2.8	4	2.8	4	2.8
			<i>Dont Femmes</i>	2	1.8	2	1.8	3	2.3	3	2.3	3	2.5	3	2.5	3	2.5
		Apprentis	Total	0	0.0	0	0.0	0	0.0	0	0.0	0	0.0	0	0.0	0	0.0
			<i>Dont Femmes</i>	0	0.0	0	0.0	0	0.0	0	0.0	0	0.0	0	0.0	0	0.0
		Total personnel	Total	49	25.9	44	25.5	47	24.7	45	26.9	44	27.1	60	32.5	63	34.6
			<i>Dont Femmes</i>	17	8.1	17	9.9	19	10.6	17	9.8	14	8.5	19	11.8	19	11.0
Tous confondus		Enseignants	Total	22	10.3	18	10.4	24	10.1	21	10.9	24	12.9	30	13.3	35	15.7
			<i>Dont Femmes</i>	3	1.7	4	2.2	7	2.6	5	2.3	4	2.0	5	3.0	6	2.2
		Assistants	Total	26	14.0	26	14.7	24	14.1	25	16.0	21	13.8	30	17.8	28	17.8
			<i>Dont Femmes</i>	13	5.1	13	7.4	12	7.2	10	6.0	7	4.0	12	6.9	10	5.9
		Pers. admin. et techn.	Total	3	2.1	3	2.1	4	2.6	4	2.6	4	2.8	4	2.8	5	3.3
			<i>Dont Femmes</i>	2	1.8	2	1.8	3	2.3	3	2.3	3	2.5	3	2.5	4	3.0
		Apprentis	Total	0	0.0	0	0.0	0	0.0	0	0.0	0	0.0	0	0.0	0	0.0
			<i>Dont Femmes</i>	0	0.0	0	0.0	0	0.0	0	0.0	0	0.0	0	0.0	0	0.0
		Total personnel	Total	51	26.4	47	27.2	52	26.8	50	29.5	49	29.5	64	33.8	69	37.8
			<i>Dont Femmes</i>	18	8.6	19	11.4	22	12.1	18	10.6	14	8.5	20	12.4	21	12.1
Droit, sans ESC	Cantonal	Enseignants	Total	51	23.1	47	21.3	52	20.5	55	19.2	48	21.3	52	23.0	55	22.6
			<i>Dont Femmes</i>	9	3.1	7	2.2	11	3.0	13	3.4	10	3.4	9	3.5	11	3.8
		Assistants	Total	58	35.1	60	34.6	54	34.8	63	40.6	57	38.2	53	35.8	55	35.7
			<i>Dont Femmes</i>	25	15.2	27	14.9	22	13.8	26	16.3	21	12.8	18	11.0	19	12.1
		Pers. admin. et techn.	Total	11	6.8	11	6.2	10	7.0	14	8.3	12	7.6	10	6.8	13	8.5
			<i>Dont Femmes</i>	10	5.8	10	5.2	9	6.0	12	6.8	11	6.6	9	5.8	12	7.5
		Apprentis	Total	2	2.0	2	2.0	2	2.0	2	2.0	2	2.0	2	2.0	2	2.0
			<i>Dont Femmes</i>	2	2.0	2	2.0	2	2.0	2	2.0	2	2.0	2	2.0	2	2.0
		Total personnel	Total	122	67.0	120	64.1	118	64.3	134	70.0	119	69.1	117	67.5	125	68.8
			<i>Dont Femmes</i>	46	26.0	46	24.2	44	24.8	53	28.4	44	24.8	38	22.3	44	25.3
Tous confondus		Enseignants	Total	59	25.9	55	24.1	59	23.1	61	21.7	56	24.0	60	25.4	64	25.6
			<i>Dont Femmes</i>	13	4.7	11	3.8	14	4.5	16	4.9	13	4.9	12	5.0	14	5.0
		Assistants	Total	60	35.9	63	35.4	57	35.6	65	41.4	61	39.7	55	36.5	60	38.8
			<i>Dont Femmes</i>	26	15.5	30	15.7	25	14.6	27	16.6	24	13.8	19	11.2	22	13.9
		Pers. admin. et techn.	Total	12	7.2	11	6.2	11	7.3	14	8.3	13	7.8	12	7.6	15	8.9
			<i>Dont Femmes</i>	11	6.2	10	5.2	10	6.3	12	6.8	12	6.8	11	6.6	13	7.7
		Apprentis	Total	2	2.0	2	2.0	2	2.0	2	2.0	2	2.0	2	2.0	2	2.0
			<i>Dont Femmes</i>	2	2.0	2	2.0	2	2.0	2	2.0	2	2.0	2	2.0	2	2.0
		Total personnel	Total	133	71.0	131	67.6	129	68.0	142	73.3	132	73.5	129	71.5	141	75.2
			<i>Dont Femmes</i>	52	28.3	53	26.6	51	27.4	57	30.2	51	27.4	44	24.8	51	28.5

5.3 Statistique du personnel par domaine scientifique

En nombre de contrats et en équivalents plein temps au 31 décembre

Pour les sources de financement non cantonales, la statistique n'est exhaustive qu'à partir de 1998

Subdivision	Financement	Catégorie de personnel	Sexe	1997		1998		1999		2000		2001		2002		2003	
				Nb contrats	EPT	Nb contrats	EPT	Nb contrats	EPT	Nb contrats	EPT	Nb contrats	EPT	Nb contrats	EPT	Nb contrats	EPT
Ecole des sciences criminelles	Cantonal	Enseignants	Total	8	5.1	10	5.7	15	7.0	11	5.9	11	5.9	15	6.5	20	8.3
			<i>Dont Femmes</i>	1	0.8	1	0.8	3	1.6	1	0.6	1	0.6	3	1.4	3	0.9
		Assistants	Total	16	9.7	21	10.1	15	10.0	18	12.1	22	14.4	27	17.4	34	18.6
			<i>Dont Femmes</i>	5	3.5	4	2.6	1	0.8	5	3.5	8	5.1	9	6.2	14	7.7
		Pers. admin. et techn.	Total	3	3.0	3	3.0	3	3.0	3	3.0	3	3.0	4	3.5	5	4.0
			<i>Dont Femmes</i>	1	1.0	1	1.0	1	1.0	1	1.0	1	1.0	1	1.0	2	1.5
		Apprentis	Total	1	1.0	1	1.0	1	1.0	1	1.0	2	2.0	2	2.0	4	4.0
			<i>Dont Femmes</i>	0	0.0	0	0.0	0	0.0	0	0.0	1	1.0	1	1.0	2	2.0
		Total personnel	Total	28	18.8	35	19.8	34	21.0	33	22.0	38	25.3	48	29.4	63	34.9
			<i>Dont Femmes</i>	7	5.3	6	4.4	5	3.4	7	5.1	11	7.7	14	9.6	21	12.1
Tous confondus		Enseignants	Total	13	7.0	29	7.8	18	7.7	14	6.6	16	7.0	23	7.6	30	9.8
			<i>Dont Femmes</i>	4	1.5	8	1.9	6	2.3	4	1.3	4	1.3	6	2.0	6	2.0
		Assistants	Total	28	15.1	36	17.7	29	18.1	32	21.4	36	23.5	37	22.4	47	25.8
			<i>Dont Femmes</i>	10	5.9	10	5.5	4	2.6	10	7.2	13	8.4	14	8.0	19	10.5
		Pers. admin. et techn.	Total	3	3.0	3	3.0	3	3.0	3	3.0	3	3.0	7	6.0	9	7.4
			<i>Dont Femmes</i>	1	1.0	1	1.0	1	1.0	1	1.0	1	1.0	2	1.9	4	3.4
		Apprentis	Total	1	1.0	1	1.0	1	1.0	1	1.0	2	2.0	2	2.0	4	4.0
			<i>Dont Femmes</i>	0	0.0	0	0.0	0	0.0	0	0.0	1	1.0	1	1.0	2	2.0
		Total personnel	Total	45	26.1	69	29.5	51	29.8	50	32.0	57	35.5	69	38.0	90	47.0
			<i>Dont Femmes</i>	15	8.4	19	8.3	11	5.9	15	9.5	19	11.7	23	12.9	31	17.9
Lettres, sans l'EFM	Cantonal	Enseignants	Total	118	73.6	124	71.6	127	72.0	134	75.8	129	76.8	168	93.4	150	90.4
			<i>Dont Femmes</i>	28	14.6	31	15.2	32	16.0	35	18.6	37	21.5	47	25.1	45	23.1
		Assistants	Total	101	63.1	100	58.1	90	53.4	96	56.1	109	59.8	155	85.9	126	77.8
			<i>Dont Femmes</i>	47	29.3	42	25.6	36	22.6	38	22.6	53	28.7	79	43.5	59	37.1
		Pers. admin. et techn.	Total	20	15.0	20	14.1	19	15.0	20	16.1	24	17.5	24	17.5	24	17.6
			<i>Dont Femmes</i>	15	10.0	15	9.6	13	10.0	13	10.1	16	10.9	16	10.9	15	10.8
		Apprentis	Total	3	3.0	3	3.0	1	1.0	2	2.0	1	1.0	1	1.0	0	0.0
			<i>Dont Femmes</i>	1	1.0	1	1.0	1	1.0	1	1.0	0	0.0	0	0.0	0	0.0
		Total personnel	Total	242	154.7	247	146.8	237	141.4	252	150.0	263	155.1	348	197.7	300	185.8
			<i>Dont Femmes</i>	91	54.9	89	51.4	82	49.6	87	52.3	106	61.1	142	79.4	119	70.9
Tous confondus		Enseignants	Total	125	78.6	133	75.8	135	76.0	142	79.4	150	84.6	184	99.7	165	98.8
			<i>Dont Femmes</i>	30	16.1	34	16.6	35	17.4	40	21.1	48	26.6	55	28.8	55	29.3
		Assistants	Total	143	89.7	157	90.5	131	79.1	136	80.9	172	99.4	236	128.8	195	116.1
			<i>Dont Femmes</i>	60	38.2	68	39.1	55	34.1	55	33.3	82	47.3	123	67.7	95	56.6
		Pers. admin. et techn.	Total	25	16.8	26	16.1	23	16.8	24	17.7	28	19.4	29	20.1	28	19.7
			<i>Dont Femmes</i>	19	11.3	19	11.2	16	11.3	15	10.9	17	11.1	19	12.1	17	11.5
		Apprentis	Total	4	4.0	4	4.0	1	1.0	2	2.0	1	1.0	1	1.0	0	0.0
			<i>Dont Femmes</i>	2	2.0	2	2.0	1	1.0	1	1.0	0	0.0	0	0.0	0	0.0
		Total personnel	Total	297	189.0	320	186.4	290	173.0	304	179.9	351	204.4	450	249.6	388	234.6
			<i>Dont Femmes</i>	111	67.6	123	68.9	107	63.7	111	66.3	147	84.9	197	108.6	167	97.4

5.3 Statistique du personnel par domaine scientifique

En nombre de contrats et en équivalents plein temps au 31 décembre

Pour les sources de financement non cantonales, la statistique n'est exhaustive qu'à partir de 1998

Subdivision	Financement	Catégorie de personnel	Sexe	1997		1998		1999		2000		2001		2002		2003	
				Nb contrats	EPT	Nb contrats	EPT	Nb contrats	EPT	Nb contrats	EPT	Nb contrats	EPT	Nb contrats	EPT	Nb contrats	EPT
Ecole de français moderne	Cantonal	Enseignants	Total	33	14.3	33	14.0	29	13.4	33	13.4	30	13.8	32	14.3	30	13.5
			<i>Dont Femmes</i>	24	9.7	27	9.8	23	9.2	27	9.9	23	9.3	24	9.7	18	8.3
		Assistants	Total	3	2.1	3	2.1	3	1.9	4	2.3	6	4.4	6	3.4	4	2.2
			<i>Dont Femmes</i>	2	1.4	2	1.4	2	1.2	3	1.6	4	2.7	5	2.4	3	1.8
		Pers. admin. et techn.	Total	1	1.0	1	1.0	3	2.0	3	2.0	2	1.4	3	1.9	3	2.0
			<i>Dont Femmes</i>	1	1.0	1	1.0	3	2.0	3	2.0	2	1.4	2	1.4	3	2.0
		Apprentis	Total	0	0.0	0	0.0	0	0.0	0	0.0	0	0.0	0	0.0	0	0.0
			<i>Dont Femmes</i>	0	0.0	0	0.0	0	0.0	0	0.0	0	0.0	0	0.0	0	0.0
		Total personnel	Total	37	17.4	37	17.1	35	17.3	40	17.7	38	19.6	41	19.6	37	17.7
			<i>Dont Femmes</i>	27	12.1	30	12.2	28	12.4	33	13.5	29	13.4	31	13.5	24	12.1
Tous confondus		Enseignants	Total	40	16.2	35	15.1	31	14.5	34	13.5	30	13.8	32	14.3	30	13.5
			<i>Dont Femmes</i>	29	11.5	28	10.8	24	10.2	27	9.9	23	9.3	24	9.7	18	8.3
		Assistants	Total	4	2.2	3	2.1	3	1.9	4	2.3	6	4.4	6	3.4	4	2.2
			<i>Dont Femmes</i>	2	1.4	2	1.4	2	1.2	3	1.6	4	2.7	5	2.4	3	1.8
		Pers. admin. et techn.	Total	1	1.0	1	1.0	3	2.0	3	2.0	3	1.9	4	2.1	4	2.2
			<i>Dont Femmes</i>	1	1.0	1	1.0	3	2.0	3	2.0	3	1.9	2	1.4	4	2.2
		Apprentis	Total	0	0.0	0	0.0	0	0.0	0	0.0	0	0.0	0	0.0	0	0.0
			<i>Dont Femmes</i>	0	0.0	0	0.0	0	0.0	0	0.0	0	0.0	0	0.0	0	0.0
		Total personnel	Total	45	19.4	39	18.2	37	18.4	41	17.8	39	20.1	42	19.8	38	17.9
			<i>Dont Femmes</i>	32	13.9	31	13.2	29	13.4	33	13.5	30	13.9	31	13.5	25	12.3
SSP, Décanat	Cantonal	Enseignants	Total	6	3.3	6	2.9	6	2.9	6	2.7	6	3.0	8	3.9	7	3.4
			<i>Dont Femmes</i>	1	0.5	2	0.6	1	0.1	2	0.1	0	0.0	0	0.0	2	0.3
		Assistants	Total	7	3.5	8	3.3	5	3.3	6	3.3	6	2.9	6	2.9	4	2.5
			<i>Dont Femmes</i>	2	0.7	4	1.3	2	1.3	4	1.8	1	0.2	1	0.2	0	0.0
		Pers. admin. et techn.	Total	6	5.0	8	5.8	10	6.7	12	8.5	12	8.0	13	8.5	14	8.2
			<i>Dont Femmes</i>	5	4.0	7	4.8	9	5.7	11	7.5	10	6.8	11	7.3	11	6.8
		Apprentis	Total	0	0.0	0	0.0	0	0.0	0	0.0	1	1.0	1	1.0	1	1.0
			<i>Dont Femmes</i>	0	0.0	0	0.0	0	0.0	0	0.0	1	1.0	1	1.0	1	1.0
		Total personnel	Total	19	11.8	22	12.0	21	12.9	24	14.5	25	14.9	28	16.2	26	15.1
			<i>Dont Femmes</i>	8	5.2	13	6.7	12	7.1	17	9.4	12	8.0	13	8.5	14	8.1
Tous confondus		Enseignants	Total	6	3.3	6	2.9	6	2.9	6	2.7	9	3.9	8	3.9	7	3.4
			<i>Dont Femmes</i>	1	0.5	2	0.6	1	0.1	2	0.1	0	0.0	0	0.0	2	0.3
		Assistants	Total	7	3.5	8	3.3	5	3.3	6	3.3	7	3.6	8	4.4	11	7.7
			<i>Dont Femmes</i>	2	0.7	4	1.3	2	1.3	4	1.8	1	0.2	1	0.2	3	2.1
		Pers. admin. et techn.	Total	6	5.0	8	5.8	10	6.7	12	8.5	16	9.4	14	8.7	16	8.9
			<i>Dont Femmes</i>	5	4.0	7	4.8	9	5.7	11	7.5	13	7.4	12	7.5	13	7.5
		Apprentis	Total	0	0.0	0	0.0	0	0.0	0	0.0	1	1.0	1	1.0	1	1.0
			<i>Dont Femmes</i>	0	0.0	0	0.0	0	0.0	0	0.0	1	1.0	1	1.0	1	1.0
		Total personnel	Total	19	11.8	22	12.0	21	12.9	24	14.5	33	17.8	31	17.9	35	21.0
			<i>Dont Femmes</i>	8	5.2	13	6.7	12	7.1	17	9.4	15	8.6	14	8.7	19	10.9

5.3 Statistique du personnel par domaine scientifique

En nombre de contrats et en équivalents plein temps au 31 décembre

Pour les sources de financement non cantonales, la statistique n'est exhaustive qu'à partir de 1998

Subdivision	Financement	Catégorie de personnel	Sexe	1997		1998		1999		2000		2001		2002		2003	
				Nb contrats	EPT	Nb contrats	EPT	Nb contrats	EPT	Nb contrats	EPT	Nb contrats	EPT	Nb contrats	EPT	Nb contrats	EPT
Sciences politiques	Cantonal	Enseignants	Total	18	9.2	20	9.5	19	9.4	29	9.5	32	12.8	37	15.9	43	17.4
			<i>Dont Femmes</i>	1	1.0	3	1.2	4	1.8	5	1.3	5	3.0	6	3.0	6	3.0
		Assistants	Total	23	16.2	22	15.6	22	15.9	23	14.1	21	12.6	28	15.1	30	20.8
			<i>Dont Femmes</i>	4	1.8	6	3.3	6	3.4	7	3.7	4	2.1	10	5.9	11	6.9
		Pers. admin. et techn.	Total	5	2.6	4	2.3	4	2.3	3	2.0	4	2.3	4	2.3	4	2.5
			<i>Dont Femmes</i>	5	2.6	4	2.3	4	2.3	3	2.0	4	2.3	4	2.3	4	2.5
		Apprentis	Total	0	0.0	0	0.0	0	0.0	0	0.0	0	0.0	0	0.0	0	0.0
			<i>Dont Femmes</i>	0	0.0	0	0.0	0	0.0	0	0.0	0	0.0	0	0.0	0	0.0
		Total personnel	Total	46	27.9	46	27.3	45	27.5	55	25.5	57	27.6	69	33.2	77	40.6
			<i>Dont Femmes</i>	10	5.4	13	6.7	14	7.4	15	6.9	13	7.4	20	11.2	21	12.4
Tous confondus		Enseignants	Total	22	11.2	22	10.5	21	10.4	31	10.5	35	14.6	39	17.4	45	18.9
			<i>Dont Femmes</i>	1	1.0	3	1.2	4	1.8	5	1.3	5	3.0	7	4.0	7	4.0
		Assistants	Total	30	20.0	34	21.2	28	20.4	34	20.4	34	18.9	38	20.5	40	26.7
			<i>Dont Femmes</i>	6	3.3	13	6.1	8	4.9	10	5.3	8	4.0	16	9.5	15	9.7
		Pers. admin. et techn.	Total	5	2.6	6	2.5	5	2.4	3	2.0	4	2.3	4	2.3	4	2.5
			<i>Dont Femmes</i>	5	2.6	4	2.3	5	2.4	3	2.0	4	2.3	4	2.3	4	2.5
		Apprentis	Total	0	0.0	0	0.0	0	0.0	0	0.0	0	0.0	0	0.0	0	0.0
			<i>Dont Femmes</i>	0	0.0	0	0.0	0	0.0	0	0.0	0	0.0	0	0.0	0	0.0
		Total personnel	Total	57	33.7	62	34.1	54	33.1	68	32.8	73	35.7	81	40.1	89	48.1
			<i>Dont Femmes</i>	12	6.9	20	9.5	17	9.0	18	8.5	17	9.3	27	15.8	26	16.1
Sciences sociales	Cantonal	Enseignants	Total	26	13.4	22	12.8	21	13.5	18	12.9	22	15.4	28	16.5	29	18.6
			<i>Dont Femmes</i>	6	3.0	7	3.3	7	3.7	6	4.1	7	4.6	9	5.1	10	5.0
		Assistants	Total	29	19.3	31	19.0	28	17.8	26	17.6	35	24.7	34	23.1	38	27.0
			<i>Dont Femmes</i>	22	14.9	24	15.1	17	11.7	16	11.1	20	14.9	20	14.3	22	15.8
		Pers. admin. et techn.	Total	4	2.5	4	2.5	4	2.4	4	2.5	4	2.5	4	2.5	5	3.1
			<i>Dont Femmes</i>	4	2.5	4	2.5	4	2.4	4	2.5	4	2.5	4	2.5	5	3.1
		Apprentis	Total	0	0.0	0	0.0	0	0.0	0	0.0	0	0.0	0	0.0	0	0.0
			<i>Dont Femmes</i>	0	0.0	0	0.0	0	0.0	0	0.0	0	0.0	0	0.0	0	0.0
		Total personnel	Total	59	35.2	57	34.3	53	33.7	48	33.0	61	42.6	66	42.1	72	48.7
			<i>Dont Femmes</i>	32	20.4	35	20.9	28	17.8	26	17.7	31	22.0	33	21.9	37	23.9
Tous confondus		Enseignants	Total	28	14.2	23	13.3	22	14.0	23	15.3	26	17.7	30	17.2	31	19.2
			<i>Dont Femmes</i>	8	3.8	8	3.8	7	3.7	6	4.1	7	4.6	9	5.1	10	5.0
		Assistants	Total	41	26.5	39	24.0	38	23.7	39	24.9	47	31.7	50	32.1	48	32.3
			<i>Dont Femmes</i>	25	16.4	26	16.1	17	11.7	22	14.4	26	18.4	29	19.4	28	19.1
		Pers. admin. et techn.	Total	4	2.5	4	2.5	4	2.4	4	2.5	4	2.5	4	2.5	7	4.6
			<i>Dont Femmes</i>	4	2.5	4	2.5	4	2.4	4	2.5	4	2.5	4	2.5	7	4.6
		Apprentis	Total	0	0.0	0	0.0	0	0.0	0	0.0	0	0.0	0	0.0	0	0.0
			<i>Dont Femmes</i>	0	0.0	0	0.0	0	0.0	0	0.0	0	0.0	0	0.0	0	0.0
		Total personnel	Total	73	43.2	66	39.8	64	40.1	66	42.6	77	51.8	84	51.8	86	56.0
			<i>Dont Femmes</i>	37	22.7	38	22.4	28	17.8	32	21.0	37	25.5	42	27.0	45	28.7

5.3 Statistique du personnel par domaine scientifique

En nombre de contrats et en équivalents plein temps au 31 décembre

Pour les sources de financement non cantonales, la statistique n'est exhaustive qu'à partir de 1998

Subdivision	Financement	Catégorie de personnel	Sexe	1997		1998		1999		2000		2001		2002		2003	
				Nb contrats	EPT	Nb contrats	EPT	Nb contrats	EPT	Nb contrats	EPT	Nb contrats	EPT	Nb contrats	EPT	Nb contrats	EPT
Psychologie	Cantonal	Enseignants	Total	22	8.5	19	9.1	25	9.7	26	12.5	30	12.5	38	13.7	37	15.0
			<i>Dont Femmes</i>	2	1.3	3	1.7	8	3.2	10	4.6	12	5.1	14	4.3	14	5.6
		Assistants	Total	23	12.0	20	11.0	23	14.0	21	12.5	25	14.7	32	19.3	33	21.1
			<i>Dont Femmes</i>	19	9.7	14	7.8	16	10.2	12	7.9	15	8.8	20	11.5	21	12.4
		Pers. admin. et techn.	Total	4	2.2	4	2.2	4	2.2	4	2.7	7	2.9	9	4.1	6	4.3
			<i>Dont Femmes</i>	4	2.2	4	2.2	4	2.2	4	2.7	7	2.9	9	4.1	6	4.3
		Apprentis	Total	1	1.0	1	1.0	1	1.0	1	1.0	1	1.0	1	1.0	1	1.0
			<i>Dont Femmes</i>	1	1.0	1	1.0	1	1.0	1	1.0	1	1.0	1	1.0	1	1.0
		Total personnel	Total	50	23.7	44	23.2	53	26.9	52	28.7	63	31.0	80	38.0	77	41.4
			<i>Dont Femmes</i>	26	14.1	22	12.6	29	16.6	27	16.1	35	17.8	44	20.9	42	23.2
Tous confondus		Enseignants	Total	27	10.5	23	10.6	30	11.4	29	13.7	36	14.6	42	15.4	38	16.0
			<i>Dont Femmes</i>	5	2.5	5	2.4	10	4.0	12	5.2	17	7.0	17	5.6	15	6.6
		Assistants	Total	28	14.7	27	14.2	30	20.0	21	12.5	28	17.0	40	23.2	43	25.9
			<i>Dont Femmes</i>	21	10.6	19	9.8	22	15.7	12	7.9	17	10.2	26	14.2	29	15.8
		Pers. admin. et techn.	Total	5	2.4	6	2.8	6	3.2	4	2.7	9	3.9	10	4.6	6	4.3
			<i>Dont Femmes</i>	5	2.4	5	2.7	6	3.2	4	2.7	9	3.9	9	4.1	6	4.3
		Apprentis	Total	1	1.0	1	1.0	1	1.0	1	1.0	1	1.0	1	1.0	1	1.0
			<i>Dont Femmes</i>	1	1.0	1	1.0	1	1.0	1	1.0	1	1.0	1	1.0	1	1.0
		Total personnel	Total	61	28.6	57	28.5	67	35.6	55	29.8	74	36.4	93	44.1	88	47.2
			<i>Dont Femmes</i>	32	16.5	30	15.8	39	23.8	29	16.8	44	22.1	53	24.8	51	27.6
Sciences du sports	Cantonal	Enseignants	Total	7	0.7	7	0.7	5	1.8	6	2.7	3	1.8	5	1.9	11	3.6
			<i>Dont Femmes</i>	1	0.5	1	0.5	1	0.5	1	0.8	2	1.3	1	0.8	3	1.8
		Assistants	Total	1	0.5	1	0.5	1	0.5	1	0.5	1	1.0	2	1.5	4	2.7
			<i>Dont Femmes</i>	1	0.5	1	0.5	1	0.5	0	0.0	0	0.0	0	0.0	0	0.0
		Pers. admin. et techn.	Total	3	2.0	3	2.0	3	2.0	3	2.0	3	2.0	4	2.4	3	2.2
			<i>Dont Femmes</i>	1	0.5	1	0.5	1	0.5	1	0.5	1	0.5	1	0.7	1	0.7
		Apprentis	Total	1	1.0	1	1.0	1	1.0	1	1.0	1	1.0	1	1.0	1	1.0
			<i>Dont Femmes</i>	1	1.0	1	1.0	1	1.0	1	1.0	1	1.0	1	1.0	1	1.0
		Total personnel	Total	12	4.2	12	4.2	10	5.3	11	6.2	8	5.8	12	6.8	19	9.5
			<i>Dont Femmes</i>	4	2.5	4	2.5	4	2.5	3	2.3	4	2.8	3	2.5	5	3.5
Tous confondus		Enseignants	Total	7	0.7	7	0.7	5	1.8	6	2.7	3	1.8	5	1.9	11	3.6
			<i>Dont Femmes</i>	1	0.5	1	0.5	1	0.5	1	0.8	2	1.3	1	0.8	3	1.8
		Assistants	Total	1	0.5	1	0.5	1	0.5	1	0.5	1	1.0	2	1.5	4	2.7
			<i>Dont Femmes</i>	1	0.5	1	0.5	1	0.5	0	0.0	0	0.0	0	0.0	0	0.0
		Pers. admin. et techn.	Total	3	2.0	3	2.0	3	2.0	3	2.0	3	2.0	4	2.4	3	2.2
			<i>Dont Femmes</i>	1	0.5	1	0.5	1	0.5	1	0.5	1	0.5	1	0.7	1	0.7
		Apprentis	Total	1	1.0	1	1.0	1	1.0	1	1.0	1	1.0	1	1.0	1	1.0
			<i>Dont Femmes</i>	1	1.0	1	1.0	1	1.0	1	1.0	1	1.0	1	1.0	1	1.0
		Total personnel	Total	12	4.2	12	4.2	10	5.3	11	6.2	8	5.8	12	6.8	19	9.5
			<i>Dont Femmes</i>	4	2.5	4	2.5	4	2.5	3	2.3	4	2.8	3	2.5	5	3.5

5.3 Statistique du personnel par domaine scientifique

En nombre de contrats et en équivalents plein temps au 31 décembre

Pour les sources de financement non cantonales, la statistique n'est exhaustive qu'à partir de 1998

Subdivision	Financement	Catégorie de personnel	Sexe	1997		1998		1999		2000		2001		2002		2003	
				Nb contrats	EPT	Nb contrats	EPT	Nb contrats	EPT	Nb contrats	EPT	Nb contrats	EPT	Nb contrats	EPT	Nb contrats	EPT
Ecole des HEC	Cantonal	Enseignants	Total	54	36.2	57	35.1	63	38.9	62	36.9	61	37.7	75	49.0	93	58.8
			<i>Dont Femmes</i>	5	3.4	6	3.8	9	6.4	7	4.8	8	5.7	13	8.0	17	10.7
		Assistants	Total	97	53.7	100	51.5	94	52.6	107	57.5	110	57.1	123	63.8	152	83.0
			<i>Dont Femmes</i>	21	12.0	30	15.3	30	14.3	24	13.8	38	19.5	39	20.9	53	28.1
		Pers. admin. et techn.	Total	14	10.0	14	10.0	14	10.0	16	11.0	17	11.5	21	13.5	25	16.2
			<i>Dont Femmes</i>	10	6.5	10	6.5	11	7.0	12	7.5	12	7.5	15	8.8	18	11.0
		Apprentis	Total	0	0.0	0	0.0	0	0.0	0	0.0	0	0.0	0	0.0	0	1.0
			<i>Dont Femmes</i>	0	0.0	0	0.0	0	0.0	0	0.0	0	0.0	0	0.0	0	0.0
		Total personnel	Total	165	99.9	171	96.6	171	101.5	185	105.4	188	106.3	219	126.2	271	158.9
			<i>Dont Femmes</i>	36	21.9	46	25.6	50	27.7	43	26.1	58	32.7	67	37.7	88	49.8
Tous confondus		Enseignants	Total	69	41.9	76	40.7	84	45.3	86	46.1	84	45.3	92	56.0	104	63.8
			<i>Dont Femmes</i>	9	5.1	9	4.8	14	7.2	12	6.7	14	7.9	19	11.0	21	12.9
		Assistants	Total	128	71.8	138	71.2	117	65.6	120	64.4	132	68.7	154	80.6	169	92.1
			<i>Dont Femmes</i>	26	14.9	35	17.5	35	16.6	29	16.5	43	22.9	51	27.2	57	29.7
		Pers. admin. et techn.	Total	26	15.6	27	15.9	23	15.5	26	17.0	33	19.4	38	23.0	41	24.6
			<i>Dont Femmes</i>	21	12.0	20	11.5	20	12.5	21	13.0	25	13.9	31	17.5	32	17.9
		Apprentis	Total	0	0.0	0	0.0	0	0.0	0	0.0	0	0.0	0	0.0	0	1.0
			<i>Dont Femmes</i>	0	0.0	0	0.0	0	0.0	0	0.0	0	0.0	0	0.0	0	0.0
		Total personnel	Total	223	129.2	241	127.8	224	126.3	232	127.4	249	133.3	284	159.5	315	181.4
			<i>Dont Femmes</i>	56	31.9	64	33.9	69	36.2	62	36.1	82	44.6	101	55.7	110	60.6
Sciences, Décanat	Cantonal	Enseignants	Total	1	0.5	1	0.5	1	0.5	2	1.1	1	0.5	3	2.0		
			<i>Dont Femmes</i>	0	0.0	0	0.0	0	0.0	0	0.0	0	0.0	0	0.0		
		Assistants	Total	7	4.4	9	4.1	6	3.6	11	5.1	6	5.3	8	2.9		
			<i>Dont Femmes</i>	0	0.0	2	0.4	1	0.3	4	1.8	1	1.0	2	0.4		
		Pers. admin. et techn.	Total	8	7.0	8	6.4	10	8.6	12	9.5	10	7.6	10	7.6		
			<i>Dont Femmes</i>	4	3.0	3	2.0	4	2.8	6	3.7	5	3.0	5	3.0		
		Apprentis	Total	0	0.0	0	0.0	0	0.0	0	0.0	0	0.0	0	0.0		
			<i>Dont Femmes</i>	0	0.0	0	0.0	0	0.0	0	0.0	0	0.0	0	0.0		
		Total personnel	Total	16	11.9	18	11.0	17	12.7	25	15.7	17	13.4	21	12.5		
			<i>Dont Femmes</i>	4	3.0	5	2.4	5	3.1	10	5.5	6	4.0	7	3.4		
Tous confondus		Enseignants	Total	1	0.5	1	0.5	1	0.5	2	1.1	2	1.5	3	2.0		
			<i>Dont Femmes</i>	0	0.0	0	0.0	0	0.0	0	0.0	1	1.0	0	0.0		
		Assistants	Total	7	4.4	9	4.1	6	3.6	11	5.1	6	5.3	9	3.9		
			<i>Dont Femmes</i>	0	0.0	2	0.4	1	0.3	4	1.8	1	1.0	2	0.4		
		Pers. admin. et techn.	Total	8	7.0	8	6.4	10	8.6	12	9.5	10	7.6	11	8.4		
			<i>Dont Femmes</i>	4	3.0	3	2.0	4	2.8	6	3.7	5	3.0	5	3.0		
		Apprentis	Total	0	0.0	0	0.0	0	0.0	0	0.0	0	0.0	0	0.0		
			<i>Dont Femmes</i>	0	0.0	0	0.0	0	0.0	0	0.0	0	0.0	0	0.0		
		Total personnel	Total	16	11.9	18	11.0	17	12.7	25	15.7	18	14.4	23	14.3		
			<i>Dont Femmes</i>	4	3.0	5	2.4	5	3.1	10	5.5	7	5.0	7	3.4		

5.3 Statistique du personnel par domaine scientifique

En nombre de contrats et en équivalents plein temps au 31 décembre

Pour les sources de financement non cantonales, la statistique n'est exhaustive qu'à partir de 1998

Subdivision	Financement	Catégorie de personnel	Sexe	1997		1998		1999		2000		2001		2002		2003	
				Nb contrats	EPT	Nb contrats	EPT	Nb contrats	EPT	Nb contrats	EPT	Nb contrats	EPT	Nb contrats	EPT	Nb contrats	EPT
Section des mathématiques	Cantonal	Enseignants	Total	12	9.6	12	9.6	11	8.8	12	8.9	11	10.0	14	11.3		
			<i>Dont Femmes</i>	0	0.0	0	0.0	0	0.0	0	0.0	0	0.0	0	0.0	1	1.0
		Assistants	Total	28	19.4	29	17.3	31	19.7	30	18.3	32	18.7	34	21.4		
			<i>Dont Femmes</i>	2	1.3	4	2.3	3	1.9	1	0.8	4	1.7	3	1.7		
		Pers. admin. et techn.	Total	3	1.5	3	1.6	3	1.6	3	1.6	2	1.6	2	1.6		
			<i>Dont Femmes</i>	3	1.5	3	1.6	3	1.6	3	1.6	2	1.6	2	1.6		
		Apprentis	Total	1	1.0	1	1.0	1	1.0	0	0.0	0	0.0	0	0.0	1	1.0
			<i>Dont Femmes</i>	0	0.0	0	0.0	0	0.0	0	0.0	0	0.0	0	0.0	0	0.0
		Total personnel	Total	44	31.5	45	29.5	46	31.1	45	28.8	45	30.3	51	35.3		
		<i>Dont Femmes</i>		5	2.8	7	3.9	6	3.5	4	2.4	6	3.3	6	4.3		
Tous confondus		Enseignants	Total	12	9.6	12	9.6	12	9.8	13	9.9	13	12.0	16	13.3		
			<i>Dont Femmes</i>	0	0.0	0	0.0	0	0.0	0	0.0	0	0.0	0	0.0	1	1.0
		Assistants	Total	29	19.9	30	17.8	34	22.2	33	20.3	34	20.2	40	25.5		
			<i>Dont Femmes</i>	2	1.3	4	2.3	3	1.9	2	1.8	4	1.7	4	2.3		
		Pers. admin. et techn.	Total	3	1.5	3	1.6	3	1.6	3	1.6	2	1.6	2	1.6		
			<i>Dont Femmes</i>	3	1.5	3	1.6	3	1.6	3	1.6	2	1.6	2	1.6		
		Apprentis	Total	1	1.0	1	1.0	1	1.0	0	0.0	0	0.0	0	0.0	1	1.0
			<i>Dont Femmes</i>	0	0.0	0	0.0	0	0.0	0	0.0	0	0.0	0	0.0	0	0.0
		Total personnel	Total	45	32.0	46	30.0	50	34.6	49	31.8	49	33.8	59	41.4		
		<i>Dont Femmes</i>		5	2.8	7	3.9	6	3.5	5	3.4	6	3.3	7	4.9		
Section de physique	Cantonal	Enseignants	Total	30	20.8	27	21.1	26	20.2	26	23.1	24	21.1	25	18.3		
			<i>Dont Femmes</i>	1	1.0	1	1.0	0	0.0	0	0.0	0	0.0	0	0.0		
		Assistants	Total	73	40.5	69	34.9	79	42.6	76	36.6	83	42.3	91	43.4		
			<i>Dont Femmes</i>	11	7.4	12	6.8	14	8.6	12	6.2	16	7.6	16	6.5		
		Pers. admin. et techn.	Total	30	25.3	29	24.3	30	25.1	29	24.1	33	26.3	33	26.8		
			<i>Dont Femmes</i>	9	5.3	8	4.3	10	5.6	9	5.1	12	6.8	12	6.8		
		Apprentis	Total	2	2.0	3	3.0	3	3.0	3	3.0	3	3.0	2	2.0		
			<i>Dont Femmes</i>	0	0.0	0	0.0	0	0.0	0	0.0	0	0.0	0	0.0		
		Total personnel	Total	135	88.6	128	83.3	138	90.9	134	86.8	143	92.7	151	90.5		
		<i>Dont Femmes</i>		21	13.7	21	12.1	24	14.2	21	11.3	28	14.4	28	13.3		
Tous confondus		Enseignants	Total	32	22.4	27	21.1	29	22.4	28	25.1	27	23.0	29	21.2		
			<i>Dont Femmes</i>	1	1.0	1	1.0	0	0.0	0	0.0	1	0.5	1	0.5		
		Assistants	Total	93	53.6	93	51.6	103	58.3	101	53.4	120	66.5	141	75.3		
			<i>Dont Femmes</i>	14	9.4	15	8.8	19	11.6	21	11.3	28	14.9	31	16.9		
		Pers. admin. et techn.	Total	39	31.9	38	30.3	36	31.1	34	27.7	39	30.6	37	29.9		
			<i>Dont Femmes</i>	13	7.9	13	7.7	13	8.6	12	6.7	14	7.9	13	6.9		
		Apprentis	Total	2	2.0	3	3.0	3	3.0	3	3.0	3	3.0	2	2.0		
			<i>Dont Femmes</i>	0	0.0	0	0.0	0	0.0	0	0.0	0	0.0	0	0.0		
		Total personnel	Total	166	109.9	161	106.0	171	114.7	166	109.1	189	123.1	209	128.4		
		<i>Dont Femmes</i>		28	18.3	29	17.5	32	20.2	33	18.0	43	23.3	45	24.3		

5.3 Statistique du personnel par domaine scientifique

En nombre de contrats et en équivalents plein temps au 31 décembre

Pour les sources de financement non cantonales, la statistique n'est exhaustive qu'à partir de 1998

Subdivision	Financement	Catégorie de personnel	Sexe	1997		1998		1999		2000		2001		2002		2003	
				Nb contrats	EPT	Nb contrats	EPT	Nb contrats	EPT	Nb contrats	EPT	Nb contrats	EPT	Nb contrats	EPT	Nb contrats	EPT
Section de chimie	Cantonal	Enseignants	Total	25	15.6	28	16.9	33	18.1	31	18.0	10	1.1				
			<i>Dont Femmes</i>	1	1.0	2	2.0	3	2.0	4	2.1	1	0.1				
		Assistants	Total	82	51.6	78	45.0	83	43.3	65	36.3	0	0.0				
			<i>Dont Femmes</i>	29	17.6	28	17.0	34	19.5	25	13.2	0	0.0				
		Pers. admin. et techn.	Total	27	21.7	26	21.5	26	21.1	26	21.2	2	2.0				
			<i>Dont Femmes</i>	10	6.0	10	6.0	11	6.6	10	6.1	0	0.0				
		Apprentis	Total	13	13.0	12	12.0	11	11.0	13	13.0	0	0.0				
			<i>Dont Femmes</i>	3	3.0	4	4.0	4	4.0	6	6.0	0	0.0				
		Total personnel	Total	147	101.9	144	95.4	153	93.5	135	88.5	12	3.1				
		<i>Dont Femmes</i>	<i>Dont Femmes</i>	<i>43</i>	<i>27.6</i>	<i>44</i>	<i>29.0</i>	<i>52</i>	<i>32.1</i>	<i>45</i>	<i>27.3</i>	<i>1</i>	<i>0.1</i>				
Tous confondus		Enseignants	Total	29	17.3	33	19.6	36	20.2	33	19.0	10	1.1				
			<i>Dont Femmes</i>	2	1.5	4	3.5	5	3.1	6	3.2	1	0.1				
		Assistants	Total	133	79.9	148	99.8	148	89.2	132	82.7	0	0.0				
			<i>Dont Femmes</i>	47	27.2	52	36.4	55	33.3	52	31.4	0	0.0				
		Pers. admin. et techn.	Total	33	25.6	31	23.8	33	26.4	30	24.6	4	3.3				
			<i>Dont Femmes</i>	12	7.1	12	7.1	16	9.9	13	8.4	1	0.5				
		Apprentis	Total	13	13.0	12	12.0	11	11.0	13	13.0	0	0.0				
			<i>Dont Femmes</i>	3	3.0	4	4.0	4	4.0	6	6.0	0	0.0				
		Total personnel	Total	208	135.9	224	155.3	228	146.8	208	139.3	14	4.4				
		<i>Dont Femmes</i>	<i>Dont Femmes</i>	<i>64</i>	<i>38.8</i>	<i>72</i>	<i>51.0</i>	<i>80</i>	<i>50.3</i>	<i>77</i>	<i>49.0</i>	<i>2</i>	<i>0.6</i>				
Section de pharmacie	Cantonal	Enseignants	Total	19	10.6	20	10.6	18	8.7	15	8.7	18	7.5	16	9.1	16	7.6
			<i>Dont Femmes</i>	1	0.7	1	0.7	0	0.0	0	0.0	2	0.6	1	0.5	1	0.7
		Assistants	Total	28	16.0	23	13.3	25	15.9	24	15.8	26	18.8	26	19.7	35	27.7
			<i>Dont Femmes</i>	17	13.0	15	8.5	16	9.4	16	9.6	15	10.9	16	11.9	20	15.2
		Pers. admin. et techn.	Total	15	11.1	16	11.6	13	9.9	13	9.9	13	9.1	13	9.6	14	10.0
			<i>Dont Femmes</i>	9	5.8	10	6.3	8	5.6	9	6.6	9	6.6	10	7.6	11	7.9
		Apprentis	Total	3	3.0	2	2.0	2	2.0	1	1.0	2	2.0	2	2.0	1	1.0
			<i>Dont Femmes</i>	1	1.0	1	1.0	1	1.0	1	1.0	2	2.0	2	2.0	1	1.0
		Total personnel	Total	65	46.6	61	37.5	58	36.4	53	35.4	59	37.4	57	40.4	66	46.2
		<i>Dont Femmes</i>	<i>Dont Femmes</i>	<i>28</i>	<i>20.4</i>	<i>27</i>	<i>16.4</i>	<i>25</i>	<i>16.0</i>	<i>26</i>	<i>17.2</i>	<i>28</i>	<i>20.0</i>	<i>29</i>	<i>22.0</i>	<i>33</i>	<i>24.8</i>
Tous confondus		Enseignants	Total	19	10.6	20	10.6	19	9.7	15	8.7	18	7.5	16	9.1	16	7.6
			<i>Dont Femmes</i>	1	0.7	1	0.7	0	0.0	0	0.0	2	0.6	1	0.5	1	0.7
		Assistants	Total	48	34.1	47	29.5	47	30.1	52	32.8	52	34.1	48	34.2	41	31.7
			<i>Dont Femmes</i>	31	21.5	31	19.4	31	19.3	34	20.2	27	16.9	28	19.8	23	17.0
		Pers. admin. et techn.	Total	17	12.6	19	13.5	15	10.9	15	10.9	16	10.3	16	10.5	18	11.3
			<i>Dont Femmes</i>	10	6.3	12	7.4	9	5.8	10	6.8	10	6.7	12	7.9	14	8.7
		Apprentis	Total	3	3.0	2	2.0	2	2.0	1	1.0	2	2.0	2	2.0	1	1.0
			<i>Dont Femmes</i>	1	1.0	1	1.0	1	1.0	1	1.0	2	2.0	2	2.0	1	1.0
		Total personnel	Total	87	60.2	88	55.5	83	52.6	83	53.4	88	53.8	82	55.8	76	51.6
		<i>Dont Femmes</i>	<i>Dont Femmes</i>	<i>43</i>	<i>29.4</i>	<i>45</i>	<i>28.4</i>	<i>41</i>	<i>26.1</i>	<i>45</i>	<i>28.0</i>	<i>41</i>	<i>26.1</i>	<i>43</i>	<i>30.2</i>	<i>39</i>	<i>27.4</i>

5.3 Statistique du personnel par domaine scientifique

En nombre de contrats et en équivalents plein temps au 31 décembre

Pour les sources de financement non cantonales, la statistique n'est exhaustive qu'à partir de 1998

Subdivision	Financement	Catégorie de personnel	Sexe	1997		1998		1999		2000		2001		2002		2003	
				Nb contrats	EPT	Nb contrats	EPT	Nb contrats	EPT	Nb contrats	EPT	Nb contrats	EPT	Nb contrats	EPT	Nb contrats	EPT
Domaine médecine, partie UNIL	Cantonal	Enseignants	Total	71	52.5	74	49.5	78	52.4	74	48.9	77	49.0	68	45.8	74	52.7
			<i>Dont Femmes</i>	15	11.2	16	11.2	16	10.2	16	9.6	17	12.1	14	9.6	18	11.7
		Assistants	Total	132	76.8	148	82.5	135	79.9	132	68.8	133	78.4	151	91.8	147	88.9
			<i>Dont Femmes</i>	51	28.0	70	36.0	65	33.7	66	32.2	64	34.8	72	44.8	80	46.8
		Pers. admin. et techn.	Total	97	77.0	96	77.5	97	76.8	100	78.9	96	75.7	103	78.8	89	70.1
			<i>Dont Femmes</i>	66	49.4	67	50.0	65	48.3	67	49.8	64	47.5	74	53.3	66	49.5
		Apprentis	Total	14	14.0	15	15.0	8	8.0	9	9.0	11	11.0	13	13.0	13	13.0
			<i>Dont Femmes</i>	7	7.0	6	6.0	1	1.0	5	5.0	6	6.0	7	7.0	6	6.0
		Total personnel	Total	314	220.3	333	224.5	318	217.1	315	205.6	317	214.0	335	229.3	323	224.7
			<i>Dont Femmes</i>	139	95.6	159	103.2	147	93.2	154	96.6	151	100.4	167	114.7	170	114.0
Tous confondus	Enseignants	Total	91	66.5	90	60.5	96	65.0	87	57.9	94	61.2	85	57.2	88	63.1	
		<i>Dont Femmes</i>	22	16.2	20	14.2	20	13.1	19	11.6	24	16.6	20	13.6	20	12.8	
	Assistants	Total	207	126.1	235	146.1	220	144.7	224	139.9	200	131.9	208	131.5	200	126.2	
		<i>Dont Femmes</i>	93	53.8	121	71.4	111	68.6	116	70.8	98	61.4	103	66.2	107	66.0	
	Pers. admin. et techn.	Total	135	102.1	153	115.1	158	119.8	157	117.6	145	106.9	149	108.4	147	113.1	
		<i>Dont Femmes</i>	100	70.9	116	81.9	117	82.6	112	78.3	104	72.3	112	77.0	112	83.0	
	Apprentis	Total	14	14.0	15	15.0	8	8.0	10	10.0	12	12.0	13	13.0	13	13.0	
		<i>Dont Femmes</i>	7	7.0	6	6.0	1	1.0	6	6.0	7	7.0	7	7.0	6	6.0	
	Total personnel	Total	447	308.7	493	336.7	482	337.4	478	325.3	451	311.9	455	310.1	448	315.3	
		<i>Dont Femmes</i>	222	147.9	263	173.5	249	165.3	253	166.7	233	157.3	242	163.8	245	167.8	
Domaine Biologie	Cantonal	Enseignants	Total	38	22.8	38	22.8	47	24.2	43	24.6	46	26.0	52	33.6	58	39.4
			<i>Dont Femmes</i>	4	3.5	4	3.5	6	2.7	5	1.8	4	1.6	7	4.2	7	5.1
		Assistants	Total	72	52.1	61	43.8	67	44.3	74	47.2	76	44.6	79	51.9	99	62.4
			<i>Dont Femmes</i>	31	22.2	29	20.6	26	17.1	30	18.8	26	16.3	33	22.2	41	26.3
		Pers. admin. et techn.	Total	40	28.9	40	29.4	38	27.4	38	26.5	42	28.8	48	35.0	66	47.8
			<i>Dont Femmes</i>	28	17.5	27	17.0	28	18.1	28	18.0	32	20.0	35	22.7	42	27.0
		Apprentis	Total	7	7.0	7	7.0	4	4.0	4	4.0	2	2.0	5	5.0	5	5.0
			<i>Dont Femmes</i>	6	6.0	4	4.0	2	2.0	1	1.0	0	0.0	2	2.0	4	4.0
		Total personnel	Total	157	110.8	146	103.0	156	99.9	159	102.2	166	101.3	184	125.5	228	154.5
			<i>Dont Femmes</i>	69	49.2	64	45.1	62	39.9	64	39.6	62	37.9	77	51.1	94	62.4
Tous confondus	Enseignants	Total	42	24.9	42	25.8	51	26.9	49	27.9	53	30.9	56	36.8	60	41.4	
		<i>Dont Femmes</i>	5	4.5	5	4.5	7	3.7	6	1.9	6	3.1	7	4.2	7	5.1	
	Assistants	Total	103	75.5	87	62.1	98	66.7	114	74.1	118	75.9	128	83.8	153	100.2	
		<i>Dont Femmes</i>	41	29.8	39	27.8	37	24.7	44	27.5	42	26.3	49	31.7	65	42.9	
	Pers. admin. et techn.	Total	51	39.9	51	40.4	51	39.3	52	35.6	60	40.9	66	47.6	82	58.5	
		<i>Dont Femmes</i>	34	23.5	34	24.0	37	26.6	37	23.9	45	28.6	49	32.2	53	33.9	
	Apprentis	Total	7	7.0	7	7.0	4	4.0	4	4.0	2	2.0	5	5.0	5	5.0	
		<i>Dont Femmes</i>	6	6.0	4	4.0	2	2.0	1	1.0	0	0.0	2	2.0	4	4.0	
	Total personnel	Total	203	147.3	187	135.3	204	136.9	219	141.5	233	149.7	255	173.2	300	205.1	
		<i>Dont Femmes</i>	86	63.8	82	60.3	83	57.0	88	54.3	93	58.0	107	70.1	129	85.9	

5.3 Statistique du personnel par domaine scientifique

En nombre de contrats et en équivalents plein temps au 31 décembre

Pour les sources de financement non cantonales, la statistique n'est exhaustive qu'à partir de 1998

Subdivision	Financement	Catégorie de personnel	Sexe	1997		1998		1999		2000		2001		2002		2003		
				Nb contrats	EPT	Nb contrats	EPT	Nb contrats	EPT	Nb contrats	EPT	Nb contrats	EPT	Nb contrats	EPT	Nb contrats	EPT	
Sciences cliniques, Médecine et santé communautaires	Cantonal	Enseignants	Total	40	23.9	40	23.9	45	25.4	50	29.3	56	31.1	61	34.8	79	39.1	
			<i>Dont Femmes</i>	1	1.0	1	1.0	1	1.0	6	3.5	6	3.0	8	4.1	14	6.3	
		Assistants	Total	*	*	*	*	*	*	*	*	*	*	*	*	*	*	*
			<i>Dont Femmes</i>	*	*	*	*	*	*	*	*	*	*	*	*	*	*	*
		Pers. admin. et techn.	Total	*	*	*	*	*	*	*	*	*	*	*	*	*	*	*
			<i>Dont Femmes</i>	*	*	*	*	*	*	*	*	*	*	*	*	*	*	*
		Apprentis	Total	*	*	*	*	*	*	*	*	*	*	*	*	*	*	*
			<i>Dont Femmes</i>	*	*	*	*	*	*	*	*	*	*	*	*	*	*	*
		Total personnel	Total	*	*	*	*	*	*	*	*	*	*	*	*	*	*	*
			<i>Dont Femmes</i>	*	*	*	*	*	*	*	*	*	*	*	*	*	*	*
Tous confondus		Enseignants	Total	45	28.0	47	28.1	49	28.4	55	33.4	62	35.3	66	39.0	82	41.1	
			<i>Dont Femmes</i>	1	1.0	2	1.1	1	1.0	6	3.5	6	3.0	8	4.1	14	6.3	
		Assistants	Total	*	*	*	*	*	*	*	*	*	*	*	*	*	*	*
			<i>Dont Femmes</i>	*	*	*	*	*	*	*	*	*	*	*	*	*	*	*
		Pers. admin. et techn.	Total	*	*	*	*	*	*	*	*	*	*	*	*	*	*	*
			<i>Dont Femmes</i>	*	*	*	*	*	*	*	*	*	*	*	*	*	*	*
		Apprentis	Total	*	*	*	*	*	*	*	*	*	*	*	*	*	*	*
			<i>Dont Femmes</i>	*	*	*	*	*	*	*	*	*	*	*	*	*	*	*
		Total personnel	Total	*	*	*	*	*	*	*	*	*	*	*	*	*	*	*
			<i>Dont Femmes</i>	*	*	*	*	*	*	*	*	*	*	*	*	*	*	*
* Statistique non disponible																		
Sciences cliniques, CHUV	Cantonal	Enseignants	Total	208	118.1	206	115.3	207	120.7	209	130.4	238	150.1	259	164.5	282	182.6	
			<i>Dont Femmes</i>	25	12.1	25	12.4	25	12.5	28	16.1	34	20.2	36	22.0	42	26.2	
		Assistants	Total	*	*	*	*	*	*	*	*	*	*	*	*	*	*	*
			<i>Dont Femmes</i>	*	*	*	*	*	*	*	*	*	*	*	*	*	*	*
		Pers. admin. et techn.	Total	*	*	*	*	*	*	*	*	*	*	*	*	*	*	*
			<i>Dont Femmes</i>	*	*	*	*	*	*	*	*	*	*	*	*	*	*	*
		Apprentis	Total	*	*	*	*	*	*	*	*	*	*	*	*	*	*	*
			<i>Dont Femmes</i>	*	*	*	*	*	*	*	*	*	*	*	*	*	*	*
		Total personnel	Total	*	*	*	*	*	*	*	*	*	*	*	*	*	*	*
			<i>Dont Femmes</i>	*	*	*	*	*	*	*	*	*	*	*	*	*	*	*
Tous confondus		Enseignants	Total	211	120.2	208	116.4	209	121.1	214	132.7	244	152.9	267	168.3	287	185.7	
			<i>Dont Femmes</i>	25	12.1	25	12.4	25	12.5	28	16.1	35	21.2	38	24.0	43	27.2	
		Assistants	Total	*	*	*	*	*	*	*	*	*	*	*	*	*	*	*
			<i>Dont Femmes</i>	*	*	*	*	*	*	*	*	*	*	*	*	*	*	*
		Pers. admin. et techn.	Total	*	*	*	*	*	*	*	*	*	*	*	*	*	*	*
			<i>Dont Femmes</i>	*	*	*	*	*	*	*	*	*	*	*	*	*	*	*
		Apprentis	Total	*	*	*	*	*	*	*	*	*	*	*	*	*	*	*
			<i>Dont Femmes</i>	*	*	*	*	*	*	*	*	*	*	*	*	*	*	*
		Total personnel	Total	*	*	*	*	*	*	*	*	*	*	*	*	*	*	*
			<i>Dont Femmes</i>	*	*	*	*	*	*	*	*	*	*	*	*	*	*	*
* Statistique non disponible																		

5.3 Statistique du personnel par domaine scientifique

En nombre de contrats et en équivalents plein temps au 31 décembre

Pour les sources de financement non cantonales, la statistique n'est exhaustive qu'à partir de 1998

Subdivision	Financement	Catégorie de personnel	Sexe	1997		1998		1999		2000		2001		2002		2003	
				Nb contrats	EPT	Nb contrats	EPT	Nb contrats	EPT	Nb contrats	EPT	Nb contrats	EPT	Nb contrats	EPT	Nb contrats	EPT
Sciences de la Terre Cantonal	Enseignants	Total	16	13.0	18	12.4	22	11.8	20	13.5	19	13.4	20	13.5	24	14.6	
		<i>Dont Femmes</i>	1	1.0	1	1.0	2	1.1	1	1.0	1	1.0	1	1.0	1	1.0	
	Assistants	Total	41	16.3	41	11.1	33	10.8	42	14.4	42	13.7	38	13.3	51	22.9	
		<i>Dont Femmes</i>	11	4.2	10	2.5	9	2.3	8	2.6	12	4.1	12	5.1	14	5.4	
	Pers. admin. et techn.	Total	17	10.7	20	12.3	19	11.7	19	12.0	21	13.5	21	13.2	21	13.1	
		<i>Dont Femmes</i>	7	3.5	8	4.1	7	3.6	7	3.6	8	3.6	9	4.1	8	4.0	
	Apprentis	Total	0	0.0	0	0.0	0	0.0	0	0.0	0	2.0	2	2.0	2	2.0	
		<i>Dont Femmes</i>	0	0.0	0	0.0	0	0.0	0	0.0	2	2.0	2	2.0	2	2.0	
	Total personnel	Total	74	40.0	79	35.8	74	34.3	81	39.9	84	42.6	81	41.9	98	52.6	
		<i>Dont Femmes</i>	19	8.7	19	7.6	18	7.0	16	7.2	23	10.7	24	12.2	25	12.4	
Tous confondus	Enseignants	Total	16	13.0	18	12.4	22	11.8	22	14.6	21	14.4	21	13.6	26	14.7	
		<i>Dont Femmes</i>	1	1.0	1	1.0	2	1.1	1	1.0	1	1.0	1	1.0	1	1.0	
	Assistants	Total	72	33.2	70	32.5	65	33.3	76	36.3	69	31.3	61	27.8	77	40.5	
		<i>Dont Femmes</i>	18	7.2	15	6.0	15	6.1	12	4.9	16	6.6	18	9.0	22	10.6	
	Pers. admin. et techn.	Total	18	10.9	29	13.8	22	13.1	25	14.3	29	16.4	28	17.0	24	13.8	
		<i>Dont Femmes</i>	7	3.5	15	4.9	8	4.6	8	3.7	10	3.8	11	4.5	9	4.1	
	Apprentis	Total	0	0.0	0	0.0	0	0.0	0	0.0	2	2.0	2	2.0	2	2.0	
		<i>Dont Femmes</i>	0	0.0	0	0.0	0	0.0	0	0.0	2	2.0	2	2.0	2	2.0	
	Total personnel	Total	106	57.2	117	58.7	109	58.2	123	65.1	121	64.1	112	60.4	129	71.0	
		<i>Dont Femmes</i>	26	11.7	31	11.9	25	11.8	21	9.6	29	13.4	32	16.5	34	17.7	
Géosciences et environnement, Géographie Cantonal	Enseignants	Total												16	8.3		
		<i>Dont Femmes</i>												3	2.3		
	Assistants	Total													17	7.5	
		<i>Dont Femmes</i>													3	1.1	
	Pers. admin. et techn.	Total													3	2.5	
		<i>Dont Femmes</i>													1	0.5	
	Apprentis	Total															
<i>Dont Femmes</i>																	
Total personnel	Total													36	18.3		
	<i>Dont Femmes</i>													7	3.9		
Tous confondus	Enseignants	Total													17	9.1	
		<i>Dont Femmes</i>													4	2.5	
	Assistants	Total													19	8.8	
		<i>Dont Femmes</i>													5	2.4	
	Pers. admin. et techn.	Total													5	3.0	
		<i>Dont Femmes</i>													3	1.0	
	Apprentis	Total															
		<i>Dont Femmes</i>															
	Total personnel	Total													41	20.9	
		<i>Dont Femmes</i>													12	5.9	

5.3 Statistique du personnel par domaine scientifique

En nombre de contrats et en équivalents plein temps au 31 décembre

Pour les sources de financement non cantonales, la statistique n'est exhaustive qu'à partir de 1998

Subdivision	Financement	Catégorie de personnel	Sexe	1997		1998		1999		2000		2001		2002		2003	
				Nb contrats	EPT	Nb contrats	EPT	Nb contrats	EPT	Nb contrats	EPT	Nb contrats	EPT	Nb contrats	EPT	Nb contrats	EPT
Rectorat et ses services Cantonal	Enseignants	Total	6	3.8	5	3.6	10	5.5	7	3.6	6	3.3	6	3.5	12	6.2	
		<i>Dont Femmes</i>	0	0.0	1	1.0	4	2.4	5	2.9	3	1.7	3	1.1	8	3.0	
	Assistants	Total	6	2.9	6	2.9	49	20.8	20	10.7	11	4.7	9	4.0	36	14.9	
		<i>Dont Femmes</i>	3	1.1	3	1.4	22	9.4	13	6.9	5	2.0	3	0.9	19	7.7	
	Pers. admin. et techn.	Total	16	13.1	19	14.7	22	18.1	24	20.7	29	22.6	25	20.4	37	28.3	
		<i>Dont Femmes</i>	11	8.8	15	11.4	16	13.7	17	14.7	22	17.2	20	15.7	27	19.9	
	Apprentis	Total	1	1.0	1	1.0	0	0.0	0	0.0	0	0.0	0	0.0	0	0.0	
		<i>Dont Femmes</i>	0	0.0	0	0.0	0	0.0	0	0.0	0	0.0	0	0.0	0	0.0	
	Total personnel	Total	29	20.8	31	22.2	81	44.4	51	35.0	46	30.6	40	27.9	85	49.3	
		<i>Dont Femmes</i>	14	9.9	19	13.8	42	25.5	35	24.5	30	20.9	26	17.7	54	30.6	
Tous confondus	Enseignants	Total	6	3.8	6	3.7	11	5.6	7	3.6	7	3.8	6	3.5	12	6.2	
		<i>Dont Femmes</i>	0	0.0	1	1.0	4	2.4	5	2.9	4	2.2	3	1.1	8	3.0	
	Assistants	Total	7	3.5	8	3.1	50	21.0	24	12.8	13	5.8	14	6.9	43	17.8	
		<i>Dont Femmes</i>	4	1.7	4	1.5	22	9.4	14	7.5	7	3.1	7	3.0	25	9.8	
	Pers. admin. et techn.	Total	18	14.9	23	17.5	24	19.2	28	23.7	33	26.1	30	24.5	41	31.2	
		<i>Dont Femmes</i>	13	10.6	18	13.7	17	14.7	21	17.7	26	20.7	23	18.3	30	22.3	
	Apprentis	Total	1	1.0	1	1.0	0	0.0	0	0.0	0	0.0	0	0.0	0	0.0	
		<i>Dont Femmes</i>	0	0.0	0	0.0	0	0.0	0	0.0	0	0.0	0	0.0	0	0.0	
	Total personnel	Total	32	23.2	38	25.3	85	45.8	59	40.1	53	35.7	50	34.9	96	55.1	
		<i>Dont Femmes</i>	17	12.3	23	16.2	43	26.5	40	28.1	37	26.0	33	22.4	63	35.1	
Affaires étudiantes Cantonal	Enseignants	Total	0	0.0	0	0.0	0	0.0	0	0.0	0	0.0	0	0.0	0	0.0	
		<i>Dont Femmes</i>	0	0.0	0	0.0	0	0.0	0	0.0	0	0.0	0	0.0	0	0.0	
	Assistants	Total	3	2.1	4	2.5	3	2.0	2	1.3	1	0.5	2	0.8	1	0.5	
		<i>Dont Femmes</i>	2	1.3	2	1.2	1	0.5	1	0.8	0	0.0	0	0.0	1	0.5	
	Pers. admin. et techn.	Total	21	16.1	20	15.4	23	17.9	25	18.6	23	18.9	24	18.6	29	22.8	
		<i>Dont Femmes</i>	16	12.0	15	11.3	16	12.6	19	13.6	17	13.7	18	13.4	20	15.3	
	Apprentis	Total	1	1.0	1	1.0	1	1.0	0	0.0	0	0.0	0	0.0	0	0.0	
		<i>Dont Femmes</i>	1	1.0	1	1.0	1	1.0	0	0.0	0	0.0	0	0.0	0	0.0	
	Total personnel	Total	25	19.2	25	18.9	27	20.9	27	19.9	24	19.4	26	19.4	30	23.3	
		<i>Dont Femmes</i>	19	14.3	18	13.5	18	14.1	20	14.4	17	13.7	18	13.4	21	15.8	
Tous confondus	Enseignants	Total	0	0.0	0	0.0	0	0.0	0	0.0	0	0.0	0	0.0	0	0.0	
		<i>Dont Femmes</i>	0	0.0	0	0.0	0	0.0	0	0.0	0	0.0	0	0.0	0	0.0	
	Assistants	Total	4	3.0	4	2.5	3	2.0	2	1.3	1	0.5	3	1.3	2	1.0	
		<i>Dont Femmes</i>	3	2.2	2	1.2	1	0.5	1	0.8	0	0.0	1	0.5	2	1.0	
	Pers. admin. et techn.	Total	32	24.7	32	25.6	35	26.5	42	31.8	37	29.6	40	31.8	29	22.8	
		<i>Dont Femmes</i>	27	20.6	26	20.5	26	20.8	32	24.0	30	24.1	31	24.3	20	15.3	
	Apprentis	Total	1	1.0	1	1.0	1	1.0	0	0.0	0	0.0	0	0.0	0	0.0	
		<i>Dont Femmes</i>	1	1.0	1	1.0	1	1.0	0	0.0	0	0.0	0	0.0	0	0.0	
	Total personnel	Total	37	28.7	37	29.1	39	29.5	44	33.1	38	30.1	43	33.1	31	23.8	
		<i>Dont Femmes</i>	31	23.8	29	22.7	28	22.3	33	24.8	30	24.1	32	24.8	22	16.3	

5.3 Statistique du personnel par domaine scientifique

En nombre de contrats et en équivalents plein temps au 31 décembre

Pour les sources de financement non cantonales, la statistique n'est exhaustive qu'à partir de 1998

Subdivision	Financement	Catégorie de personnel	Sexe	1997		1998		1999		2000		2001		2002		2003	
				Nb contrats	EPT	Nb contrats	EPT	Nb contrats	EPT	Nb contrats	EPT	Nb contrats	EPT	Nb contrats	EPT	Nb contrats	EPT
Centres spécialisés	Cantonal	Enseignants	Total	0	0.0	0	0.0	0	0.0	0	0.0	0	0.0	0	0.0	0	0.0
			<i>Dont Femmes</i>	0	0.0	0	0.0	0	0.0	0	0.0	0	0.0	0	0.0	0	0.0
		Assistants	Total	3	1.8	2	1.1	2	1.2	2	1.2	9	5.3	12	6.5	3	1.9
			<i>Dont Femmes</i>	1	0.7	0	0.0	1	0.7	1	0.8	3	1.8	5	2.7	2	1.5
		Pers. admin. et techn.	Total	39	31.4	36	32.1	40	36.2	44	38.4	52	43.1	71	59.5	76	65.6
			<i>Dont Femmes</i>	9	6.0	9	6.6	12	9.9	14	10.7	18	12.4	30	22.3	25	17.3
		Apprentis	Total	0	0.0	0	0.0	1	1.0	2	2.0	2	2.0	3	3.0	6	6.0
			<i>Dont Femmes</i>	0	0.0	0	0.0	0	0.0	0	0.0	0	0.0	0	0.0	1	1.0
		Total personnel	Total	42	33.2	38	33.2	43	38.4	48	41.6	63	50.4	86	69.0	85	73.5
		<i>Dont Femmes</i>	10	6.7	9	6.6	13	10.6	15	11.5	21	14.2	35	25.0	28	19.8	
Tous confondus		Enseignants	Total	0	0.0	0	0.0	0	0.0	0	0.0	0	0.0	0	0.0		
			<i>Dont Femmes</i>	0	0.0	0	0.0	0	0.0	0	0.0	0	0.0	0	0.0		
		Assistants	Total	7	3.8	3	1.2	2	1.2	2	1.2	10	5.7	12	6.5	3	1.9
			<i>Dont Femmes</i>	2	0.8	0	0.0	1	0.7	1	0.8	3	1.8	5	2.7	2	1.5
		Pers. admin. et techn.	Total	62	42.9	68	48.6	66	50.6	71	49.5	83	57.4	107	75.9	118	81.6
			<i>Dont Femmes</i>	28	15.0	30	19.5	31	21.6	33	18.3	43	22.6	57	34.4	58	28.4
		Apprentis	Total	0	0.0	0	0.0	1	1.0	2	2.0	2	2.0	3	3.0	6	6.0
			<i>Dont Femmes</i>	0	0.0	0	0.0	0	0.0	0	0.0	0	0.0	0	0.0	1	1.0
		Total personnel	Total	69	46.7	71	49.8	69	52.8	75	52.7	95	65.1	122	85.4	127	89.5
		<i>Dont Femmes</i>	30	15.8	30	19.5	32	22.3	34	19.1	46	24.4	62	37.0	61	30.9	
Services administratifs	Cantonal	Enseignants	Total	0	0.0	0	0.0	0	0.0	0	0.0	0	0.0	0	0.0	0	0.0
			<i>Dont Femmes</i>	0	0.0	0	0.0	0	0.0	0	0.0	0	0.0	0	0.0	0	0.0
		Assistants	Total	0	0.0	0	0.0	0	0.0	1	0.3	0	0.0	0	0.0	0	0.0
			<i>Dont Femmes</i>	0	0.0	0	0.0	0	0.0	1	0.3	0	0.0	0	0.0	0	0.0
		Pers. admin. et techn.	Total	17	15.1	23	20.4	27	23.0	25	21.7	30	26.7	29	26.1	31	28.5
			<i>Dont Femmes</i>	9	7.6	14	11.9	17	13.5	15	12.4	18	15.4	16	13.4	18	15.6
		Apprentis	Total	1	1.0	1	1.0	1	1.0	0	0.0	0	0.0	0	0.0	0	0.0
			<i>Dont Femmes</i>	1	1.0	1	1.0	1	1.0	0	0.0	0	0.0	0	0.0	0	0.0
		Total personnel	Total	18	16.1	24	21.4	28	24.0	26	22.0	30	26.7	29	26.1	31	28.5
		<i>Dont Femmes</i>	10	8.6	15	12.9	18	14.5	16	12.7	18	15.4	16	13.4	18	15.6	
Tous confondus		Enseignants	Total	0	0.0	0	0.0	0	0.0	0	0.0	0	0.0	0	0.0	0	0.0
			<i>Dont Femmes</i>	0	0.0	0	0.0	0	0.0	0	0.0	0	0.0	0	0.0	0	0.0
		Assistants	Total	0	0.0	0	0.0	1	1.0	1	1.0	1	0.3	0	0.0	1	0.5
			<i>Dont Femmes</i>	0	0.0	0	0.0	1	1.0	1	0.3	0	0.0	0	0.0	1	0.5
		Pers. admin. et techn.	Total	19	16.9	27	23.5	32	27.3	27	23.7	31	27.7	31	27.5	32	28.9
			<i>Dont Femmes</i>	10	8.6	18	15.0	22	17.8	17	14.4	19	16.4	18	14.8	19	16.0
		Apprentis	Total	1	1.0	1	1.0	1	1.0	0	0.0	0	0.0	0	0.0	0	0.0
			<i>Dont Femmes</i>	1	1.0	1	1.0	1	1.0	0	0.0	0	0.0	0	0.0	0	0.0
		Total personnel	Total	20	17.9	28	24.5	34	29.3	28	24.0	31	27.7	31	27.5	33	29.4
		<i>Dont Femmes</i>	11	9.6	19	16.0	24	19.8	18	14.7	19	16.4	18	14.8	20	16.5	

5.3 Statistique du personnel par domaine scientifique

En nombre de contrats et en équivalents plein temps au 31 décembre

Pour les sources de financement non cantonales, la statistique n'est exhaustive qu'à partir de 1998

Subdivision	Financement	Catégorie de personnel	Sexe	1997		1998		1999		2000		2001		2002		2003		
				Nb contrats	EPT	Nb contrats	EPT	Nb contrats	EPT	Nb contrats	EPT	Nb contrats	EPT	Nb contrats	EPT	Nb contrats	EPT	
Bâtiments	Cantonal	Enseignants	Total	0	0.0	0	0.0	0	0.0	0	0.0	0	0.0	0	0.0	0	0.0	
			<i>Dont Femmes</i>	0	0.0	0	0.0	0	0.0	0	0.0	0	0.0	0	0.0	0	0.0	
		Assistants	Total	0	0.0	0	0.0	0	0.0	0	0.0	0	0.0	0	0.0	0	0.0	
			<i>Dont Femmes</i>	0	0.0	0	0.0	0	0.0	0	0.0	0	0.0	0	0.0	0	0.0	
		Pers. admin. et techn.	Total	46	42.5	47	43.5	48	44.4	49	45.6	48	43.9	47	43.6	49	45.1	
			<i>Dont Femmes</i>	11	7.5	11	7.5	11	7.4	10	6.6	10	6.6	10	6.6	11	7.1	
		Apprentis	Total	0	0.0	0	0.0	0	0.0	0	0.0	0	0.0	0	0.0	0	0.0	
			<i>Dont Femmes</i>	0	0.0	0	0.0	0	0.0	0	0.0	0	0.0	0	0.0	0	0.0	
		Total personnel	Total	46	42.5	47	43.5	48	44.4	49	45.6	48	43.9	47	43.6	49	45.1	
			<i>Dont Femmes</i>	11	7.5	11	7.5	11	7.4	10	6.6	10	6.6	10	6.6	11	7.1	
Tous confondus		Enseignants	Total	0	0.0	0	0.0	0	0.0	0	0.0	0	0.0	0	0.0	0	0.0	
			<i>Dont Femmes</i>	0	0.0	0	0.0	0	0.0	0	0.0	0	0.0	0	0.0	0	0.0	
		Assistants	Total	0	0.0	0	0.0	0	0.0	0	0.0	0	0.0	0	0.0	0	0.0	
			<i>Dont Femmes</i>	0	0.0	0	0.0	0	0.0	0	0.0	0	0.0	0	0.0	0	0.0	
		Pers. admin. et techn.	Total	46	42.5	47	43.5	48	44.4	49	45.6	48	43.9	47	43.6	49	45.1	
			<i>Dont Femmes</i>	11	7.5	11	7.5	11	7.4	10	6.6	10	6.6	10	6.6	11	7.1	
		Apprentis	Total	0	0.0	0	0.0	0	0.0	0	0.0	0	0.0	0	0.0	0	0.0	
			<i>Dont Femmes</i>	0	0.0	0	0.0	0	0.0	0	0.0	0	0.0	0	0.0	0	0.0	
		Total personnel	Total	46	42.5	47	43.5	48	44.4	49	45.6	48	43.9	47	43.6	49	45.1	
			<i>Dont Femmes</i>	11	7.5	11	7.5	11	7.4	10	6.6	10	6.6	10	6.6	11	7.1	
SVS	Cantonal	Enseignants	Total										2	2.0				
			<i>Dont Femmes</i>											1	1.0			
		Assistants	Total											0	0.0			
			<i>Dont Femmes</i>												0	0.0		
		Pers. admin. et techn.	Total											2	1.7	2	1.7	
			<i>Dont Femmes</i>												2	1.7	2	1.7
		Apprentis	Total											0	0.0	0	0.0	
			<i>Dont Femmes</i>												0	0.0	0	0.0
		Total personnel	Total												4	3.7	2	1.7
			<i>Dont Femmes</i>												3	2.7	2	1.7
Tous confondus		Enseignants	Total										2	2.0				
			<i>Dont Femmes</i>											1	1.0			
		Assistants	Total											1	1.0			
			<i>Dont Femmes</i>												0	0.0		
		Pers. admin. et techn.	Total											3	2.7	3	2.7	
			<i>Dont Femmes</i>												2	1.7	3	2.7
		Apprentis	Total											0	0.0			
			<i>Dont Femmes</i>												0	0.0		
		Total personnel	Total												6	5.7	3	2.7
			<i>Dont Femmes</i>												3	2.7	3	2.7

5.3 Statistique du personnel par domaine scientifique

En nombre de contrats et en équivalents plein temps au 31 décembre

Pour les sources de financement non cantonales, la statistique n'est exhaustive qu'à partir de 1998

Subdivision	Financement	Catégorie de personnel	Sexe	1997		1998		1999		2000		2001		2002		2003	
				Nb contrats	EPT	Nb contrats	EPT	Nb contrats	EPT	Nb contrats	EPT	Nb contrats	EPT	Nb contrats	EPT	Nb contrats	EPT
Total Sciences Humaines	Cantonal	Enseignants	Total	364	197.7	362	192.9	383	198.6	398	201.6	392	212.1	486	250.9	525	275.6
			<i>Dont Femmes</i>	81	39.6	92	41.3	105	47.8	112	50.4	109	56.5	131	63.7	138	66.9
		Assistants	Total	383	228.7	390	218.9	357	217.0	388	230.8	412	242.9	494	284.8	521	314.0
			<i>Dont Femmes</i>	160	93.6	165	93.6	143	85.7	144	87.5	171	98.8	212	122.2	214	128.3
		Pers. admin. et techn.	Total	74	52.0	75	51.0	78	55.0	86	60.5	92	61.3	100	65.6	109	73.6
			<i>Dont Femmes</i>	58	37.7	59	37.2	62	41.2	67	44.6	71	44.7	75	47.1	81	53.0
		Apprentis	Total	8	8.0	8	8.0	6	6.0	7	7.0	8	8.0	8	8.0	11	11.0
			<i>Dont Femmes</i>	5	5.0	5	5.0	5	5.0	5	5.0	6	6.0	6	6.0	8	8.0
		Total personnel	Total	829	486.4	835	470.9	824	476.6	879	499.8	904	524.3	1'088	609.2	1'166	674.2
		<i>Dont Femmes</i>		304	175.9	321	177.1	315	179.7	328	187.5	357	206.0	424	239.0	441	256.2
Tous confondus		Enseignants	Total	418	219.7	427	211.9	435	217.2	453	222.9	469	240.0	545	271.9	577	297.4
			<i>Dont Femmes</i>	104	48.8	113	48.6	123	54.1	130	57.6	137	67.8	155	74.8	161	80.0
		Assistants	Total	496	293.8	532	294.7	463	282.3	483	287.9	545	321.5	656	371.0	668	396.7
			<i>Dont Femmes</i>	192	112.4	221	120.3	183	110.4	182	110.5	225	131.8	296	166.7	286	167.3
		Pers. admin. et techn.	Total	93	60.0	98	59.7	95	63.7	100	68.0	120	74.1	130	81.9	143	91.4
			<i>Dont Femmes</i>	75	45.1	74	44.4	78	49.4	78	50.9	92	53.5	98	58.9	108	66.1
		Apprentis	Total	9	9.0	9	9.0	6	6.0	7	7.0	8	8.0	8	8.0	11	11.0
			<i>Dont Femmes</i>	6	6.0	6	6.0	5	5.0	5	5.0	6	6.0	6	6.0	8	8.0
		Total personnel	Total	1'016	582.5	1'066	575.3	999	569.2	1'043	585.8	1'142	643.7	1'339	732.8	1'399	796.5
		<i>Dont Femmes</i>		377	212.4	414	219.2	389	218.9	395	223.9	460	259.1	555	306.4	563	321.4
Total Sciences exactes et naturelles + Pharmacie	Cantonal	Enseignants	Total	141	92.9	144	93.9	158	92.2	149	97.7	129	79.5	130	87.8	102	63.0
			<i>Dont Femmes</i>	8	7.2	9	8.2	11	5.8	10	4.9	8	3.3	10	6.7	10	6.9
		Assistants	Total	331	200.3	310	169.5	324	180.3	322	173.7	265	143.4	276	152.6	204	122.3
			<i>Dont Femmes</i>	101	65.7	100	58.1	103	59.1	96	53.0	74	41.6	82	47.8	78	48.1
		Pers. admin. et techn.	Total	140	106.2	142	107.1	139	105.3	140	104.8	123	88.9	127	93.7	108	75.5
			<i>Dont Femmes</i>	70	42.6	69	41.3	71	43.8	72	44.6	68	41.6	73	45.8	64	40.5
		Apprentis	Total	26	26.0	25	25.0	21	21.0	21	21.0	9	9.0	12	12.0	8	8.0
			<i>Dont Femmes</i>	10	10.0	9	9.0	7	7.0	8	8.0	4	4.0	6	6.0	7	7.0
		Total personnel	Total	638	425.4	621	395.5	642	398.8	632	397.2	526	320.8	545	346.1	422	268.8
		<i>Dont Femmes</i>		189	125.4	187	116.5	192	115.7	186	110.4	154	90.4	171	106.2	159	102.5
Tous confondus		Enseignants	Total	151	98.4	153	99.7	170	101.1	162	106.2	144	90.4	141	95.9	106	65.1
			<i>Dont Femmes</i>	10	8.7	12	10.7	14	7.8	13	6.0	12	6.3	11	7.2	10	6.9
		Assistants	Total	485	300.6	484	297.3	501	303.3	519	304.6	399	233.3	427	250.5	294	185.0
			<i>Dont Femmes</i>	153	96.3	158	101.0	161	97.2	169	98.9	118	67.4	132	80.1	114	72.7
		Pers. admin. et techn.	Total	169	129.4	179	129.8	170	131.0	171	124.1	160	110.7	160	115.0	131	88.3
			<i>Dont Femmes</i>	83	52.7	92	54.7	90	59.8	89	54.8	87	52.1	92	56.1	79	48.3
		Apprentis	Total	26	26.0	25	25.0	21	21.0	21	21.0	9	9.0	12	12.0	8	8.0
			<i>Dont Femmes</i>	10	10.0	9	9.0	7	7.0	8	8.0	4	4.0	6	6.0	7	7.0
		Total personnel	Total	831	554.3	841	551.8	862	556.4	873	555.9	712	443.3	740	473.4	539	346.3
		<i>Dont Femmes</i>		256	167.6	271	175.4	272	171.8	279	167.7	221	129.7	241	149.3	210	134.9

5.3 Statistique du personnel par domaine scientifique

En nombre de contrats et en équivalents plein temps au 31 décembre

Pour les sources de financement non cantonales, la statistique n'est exhaustive qu'à partir de 1998

Subdivision	Financement	Catégorie de personnel	Sexe	1997		1998		1999		2000		2001		2002		2003	
				Nb contrats	EPT	Nb contrats	EPT	Nb contrats	EPT	Nb contrats	EPT	Nb contrats	EPT	Nb contrats	EPT	Nb contrats	EPT
Médecine, partie UNIL Cantonal	Enseignants	Total	71	52.5	74	49.5	78	52.4	74	48.9	77	49.0	68	45.8	74	52.7	
		<i>Dont Femmes</i>	15	11.2	16	11.2	16	10.2	16	9.6	17	12.1	14	9.6	18	11.7	
	Assistants	Total	132	76.8	148	82.5	135	79.9	132	68.8	133	78.4	151	91.8	147	88.9	
		<i>Dont Femmes</i>	51	28.0	70	36.0	65	33.7	66	32.2	64	34.8	72	44.8	80	46.8	
	Pers. admin. et techn.	Total	97	77.0	96	77.5	97	76.8	100	78.9	96	75.7	103	78.8	89	70.1	
		<i>Dont Femmes</i>	66	49.4	67	50.0	65	48.3	67	49.8	64	47.5	74	53.3	66	49.5	
	Apprentis	Total	14	14.0	15	15.0	8	8.0	9	9.0	11	11.0	13	13.0	13	13.0	
		<i>Dont Femmes</i>	7	7.0	6	6.0	1	1.0	5	5.0	6	6.0	7	7.0	6	6.0	
	Total personnel	Total	314	220.3	333	224.5	318	217.1	315	205.6	317	214.0	335	229.3	323	224.7	
		<i>Dont Femmes</i>	139	95.6	159	103.2	147	93.2	154	96.6	151	100.4	167	114.7	170	114.0	
Tous confondus	Enseignants	Total	91	66.5	90	60.5	96	65.0	87	57.9	94	61.2	85	57.2	88	63.1	
		<i>Dont Femmes</i>	22	16.2	20	14.2	20	13.1	19	11.6	24	16.6	20	13.6	20	12.8	
	Assistants	Total	207	126.1	235	146.1	220	144.7	224	139.9	200	131.9	208	131.5	200	126.2	
		<i>Dont Femmes</i>	93	53.8	121	71.4	111	68.6	116	70.8	98	61.4	103	66.2	107	66.0	
	Pers. admin. et techn.	Total	135	102.1	153	115.1	158	119.8	157	117.6	145	106.9	149	108.4	147	113.1	
		<i>Dont Femmes</i>	100	70.9	116	81.9	117	82.6	112	78.3	104	72.3	112	77.0	112	83.0	
	Apprentis	Total	14	14.0	15	15.0	8	8.0	10	10.0	12	12.0	13	13.0	13	13.0	
		<i>Dont Femmes</i>	7	7.0	6	6.0	1	1.0	6	6.0	7	7.0	7	7.0	6	6.0	
	Total personnel	Total	447	308.7	493	336.7	482	337.4	478	325.3	451	311.9	455	310.1	448	315.3	
		<i>Dont Femmes</i>	222	147.9	263	173.5	249	165.3	253	166.7	233	157.3	242	163.8	245	167.8	
Secteur commun Cantonal	Enseignants	Total	6	3.8	5	3.6	10	5.5	7	3.6	6	3.3	8	5.5	12	6.2	
		<i>Dont Femmes</i>	0	0.0	1	1.0	4	2.4	5	2.9	3	1.7	4	2.1	8	3.0	
	Assistants	Total	12	6.8	12	6.5	54	24.0	25	13.4	21	10.5	23	11.3	40	17.3	
		<i>Dont Femmes</i>	6	3.1	5	2.6	24	10.6	16	8.8	8	3.8	8	3.6	22	9.7	
	Pers. admin. et techn.	Total	139	118.2	145	126.1	160	139.4	167	144.9	182	155.1	198	169.9	224	192.0	
		<i>Dont Femmes</i>	56	41.9	64	48.7	72	57.0	75	58.0	85	65.3	96	73.1	103	76.9	
	Apprentis	Total	3	3.0	3	3.0	3	3.0	2	2.0	2	2.0	3	3.0	6	6.0	
		<i>Dont Femmes</i>	2	2.0	2	2.0	2	2.0	0	0.0	0	0.0	0	0.0	1	1.0	
	Total personnel	Total	160	131.8	165	139.2	227	171.9	201	163.9	211	170.9	232	189.7	282	221.4	
		<i>Dont Femmes</i>	64	47.0	72	54.3	102	72.0	96	69.7	96	70.8	108	78.8	134	90.6	
Tous confondus	Enseignants	Total	6	3.8	6	3.7	11	5.6	7	3.6	7	3.8	8	5.5	12	6.2	
		<i>Dont Femmes</i>	0	0.0	1	1.0	4	2.4	5	2.9	4	2.2	4	2.1	8	3.0	
	Assistants	Total	18	10.3	15	6.8	56	25.2	29	15.6	24	12.0	30	15.7	49	21.2	
		<i>Dont Femmes</i>	9	4.7	6	2.7	25	11.6	17	9.3	10	4.9	13	6.2	30	12.8	
	Pers. admin. et techn.	Total	177	141.9	197	158.7	205	167.9	217	174.3	232	184.7	258	206.1	272	212.2	
		<i>Dont Femmes</i>	89	62.3	103	76.1	107	82.2	113	81.0	128	90.5	141	100.2	141	91.8	
	Apprentis	Total	3	3.0	3	3.0	3	3.0	2	2.0	2	2.0	3	3.0	6	6.0	
		<i>Dont Femmes</i>	2	2.0	2	2.0	2	2.0	0	0.0	0	0.0	0	0.0	1	1.0	
	Total personnel	Total	204	159.0	221	172.2	275	201.6	255	195.5	265	202.4	299	230.3	339	245.6	
		<i>Dont Femmes</i>	100	69.0	112	81.8	138	98.2	135	93.3	142	97.5	158	108.4	180	108.6	

5.3 Statistique du personnel par domaine scientifique

En nombre de contrats et en équivalents plein temps au 31 décembre

Pour les sources de financement non cantonales, la statistique n'est exhaustive qu'à partir de 1998

Subdivision	Financement	Catégorie de personnel	Sexe	1997		1998		1999		2000		2001		2002		2003	
				Nb contrats	EPT	Nb contrats	EPT	Nb contrats	EPT	Nb contrats	EPT	Nb contrats	EPT	Nb contrats	EPT	Nb contrats	EPT
Total UNIL, sans les sciences cliniques Cantonal		Enseignants	Total	582	346.9	585	339.9	629	348.7	628	351.9	604	343.8	692	390.0	713	397.4
			<i>Dont Femmes</i>	104	57.9	118	61.6	136	66.1	143	67.8	137	73.6	159	82.1	174	88.5
		Assistants	Total	858	512.6	860	477.4	870	501.1	867	486.6	831	475.2	944	540.4	912	542.5
			<i>Dont Femmes</i>	318	190.4	340	190.3	335	189.1	322	181.4	317	179.0	374	218.3	394	232.9
		Pers. admin. et techn.	Total	450	353.4	458	361.7	474	376.5	493	389.1	493	380.9	528	407.9	530	411.2
			<i>Dont Femmes</i>	250	171.6	259	177.2	270	190.3	281	197.0	288	199.0	318	219.3	314	219.8
		Apprentis	Total	51	51.0	51	51.0	38	38.0	39	39.0	30	30.0	36	36.0	38	38.0
			<i>Dont Femmes</i>	24	24.0	22	22.0	15	15.0	18	18.0	16	16.0	19	19.0	22	22.0
		Total personnel	Total	1'941	1'263.9	1'954	1'230.0	2'011	1'264.4	2'027	1'266.6	1'958	1'229.9	2'200	1'374.3	2'193	1'389.1
		<i>Dont Femmes</i>		696	443.9	739	451.1	756	460.6	764	464.2	758	467.6	870	538.6	904	563.2
Tous confondus		Enseignants	Total	666	388.5	676	375.7	712	388.8	709	390.6	714	395.4	779	430.6	783	431.7
			<i>Dont Femmes</i>	136	73.7	146	74.4	161	77.4	167	78.1	177	92.9	190	97.7	199	102.6
		Assistants	Total	1'206	730.7	1'266	744.8	1'240	755.5	1'255	747.9	1'168	698.7	1'321	768.7	1'211	728.9
			<i>Dont Femmes</i>	447	267.1	506	295.4	480	287.7	484	289.5	451	265.3	544	319.1	537	318.8
		Pers. admin. et techn.	Total	574	433.4	627	463.3	628	482.3	645	483.9	657	476.3	697	511.3	693	504.9
			<i>Dont Femmes</i>	347	231.1	385	257.1	392	274.0	392	265.0	411	268.3	443	292.1	440	289.1
		Apprentis	Total	52	52.0	52	52.0	38	38.0	40	40.0	31	31.0	36	36.0	38	38.0
			<i>Dont Femmes</i>	25	25.0	23	23.0	15	15.0	19	19.0	17	17.0	19	19.0	22	22.0
		Total personnel	Total	2'498	1'604.5	2'621	1'635.9	2'618	1'664.6	2'649	1'662.5	2'570	1'601.3	2'833	1'746.6	2'725	1'703.5
		<i>Dont Femmes</i>		955	596.9	1'060	649.9	1'048	654.1	1'062	651.6	1'056	643.6	1'196	727.9	1'198	732.6