



**UNIL** | Université de Lausanne

# Annuaire statistique 2021-2022

*Système d'information et statistiques*

*20 Septembre 2022*



*Direction - Système d'Information et Statistiques (UNISIS)*

*Tél. +41 21 692 28 70*

*[unisis@unil.ch](mailto:unisis@unil.ch)*

*[www.unil.ch/statistiques](http://www.unil.ch/statistiques)*

## Table des matières

<b>1 Introduction</b>	<b>5</b>
1.1 Remarques préliminaires	7
1.2 Commentaire général sur les statistiques 2021-2022	7
1.3 Subdivisions	9
1.4 Glossaire	10
1.5 Données démographiques	11
1.5.1 Evolution du nombre d'étudiant·e·s, de maturités et de naissances	11
1.5.2 Evolution du nombre d'étudiant·e·s, de maturités et de naissances (graphique)	11
<b>2 Etudiant·e·s inscrit·e·s au semestre d'automne</b>	<b>13</b>
2.1 ... par faculté selon le sexe et la nationalité	15
2.2 ... par faculté selon le lieu de domicile avant les études	16
2.3 ... par orientation d'études selon le niveau et le sexe	17
2.4 Evolution des effectifs d'étudiant·e·s par faculté (graphique)	23
<b>3 Inscriptions des étudiant·e·s dans les cursus de Bologne</b>	<b>25</b>
3.1 ... par cursus de Baccalauréat	27
3.2 ... par cursus de Maîtrise	28
<b>4 Nouveaux·elles étudiant·e·s</b>	<b>31</b>
4.1 ... par année civile, faculté et orientation d'études selon le niveau et le sexe	33
4.2 Evolution des effectifs par domaine d'études (graphique)	38
4.3 Evolution des effectifs par sexe (graphique)	38
<b>5 Grades décernés</b>	<b>39</b>
5.1 Grades décernés par année civile et faculté/école	41
<b>6 Mobilité</b>	<b>47</b>
6.1 Etudiant·e·s en mobilité selon le programme de mobilité et par année académique (mobilité horizontale IN et OUT)	49
6.2 Diplômé·e·s de niveau master à l'UNIL en fonction du lieu d'obtention du bachelor (mobilité verticale IN bachelor-master) par année civile	49
<b>7 Données du personnel</b>	<b>51</b>
7.1 Personnel rémunéré par le budget ordinaire de l'UNIL en équivalents plein temps (EPT)	53
7.1.1 ... sans les cliniques universitaires	53
7.1.2 ... sans les cliniques universitaires et par faculté	54
7.2 Personnel toutes sources de financement confondues en équivalents plein temps (EPT)	57
7.2.1 ... sans les cliniques universitaires	57
7.2.2 ... sans les cliniques universitaires (graphique)	58
7.2.3 ... avec les cliniques universitaires	58
7.2.4 ... avec les cliniques universitaires et par faculté	59
7.2.5 ... avec les cliniques universitaires et par domaine (graphique)	62
7.2.6 Enseignant·e·s rattaché·e·s aux cliniques universitaires	63
7.2.7 Enseignant·e·s avec les cliniques universitaires	63
7.3 Proportion de femmes par catégorie de personnel	64
<b>8 Données budgétaires</b>	<b>65</b>
8.1 Dépenses du budget ordinaire UNIL	67

8.2	Dépenses de fonctionnement par étudiant·e . . . . .	68
8.3	Données de l'Accord intercantonal sur le financement des universités (AIU) . . . . .	68
8.4	Couverture des dépenses par source de financement . . . . .	69
8.4.1	Budget ordinaire UNIL . . . . .	69
8.4.2	Fonds Institutionnels, sans les institutions associées . . . . .	69
8.4.3	Total budget ordinaire UNIL et fonds institutionnels . . . . .	70
8.4.4	Institutions associées . . . . .	70
8.4.5	Total, hors budget ordinaire UNIL, sans les cliniques universitaires . . . . .	71
8.4.6	Total, tous les financements, sans les cliniques universitaires . . . . .	71
8.4.7	Recherche financée par des tiers, domaine des hôpitaux universitaires . . . . .	71
8.5	Prise en compte partielle des dépenses de la Bibliothèque cantonale et universitaire (BCUL) . . . . .	71
8.6	Dépenses de fonctionnement émergeant au budget ordinaire UNIL, sans la subvention aux cliniques universitaires (graphique) . . . . .	72
8.7	Dépenses de fonctionnement émergeant au budget ordinaire UNIL par étudiant·e, sans la médecine clinique (graphique) . . . . .	72
8.8	Recettes pour étudiant·e·s extracantonaux·ales en millions de francs courants (AIU) (graphique) . . . . .	72
<b>9</b>	<b>Formation continue</b>	<b>75</b>
9.1	Cours organisés par l'UNIL . . . . .	77
<b>10</b>	<b>Bibliothèque universitaire</b>	<b>79</b>
10.1	Présentation de la Bibliothèque cantonale et universitaire – Lausanne (BCUL) . . . . .	81
10.2	Effectif du personnel . . . . .	82
10.3	Etat des collections . . . . .	82
10.4	Évolution du nombre de prestations aux lecteurs . . . . .	82
10.5	Évolution des acquisitions en francs suisses . . . . .	83
10.6	Évolution des acquisitions en volumes . . . . .	83
10.7	Dépenses d'acquisition en 2021 par disciplines regroupées . . . . .	83



# 1. Introduction





## 1.1 Remarques préliminaires

En ce qui concerne les statistiques relatives aux étudiant·e·s (chapitres 2 à 4), nous rappelons que seul·e·s sont comptabilisé·e·s les étudiant·e·s régulier·ère·s, en congé ou à temps partiel, ainsi que les étudiant·e·s de l'UNIL en séjour de mobilité dans une autre université. Les auditeur·trice·s, les étudiant·e·s en échange à l'UNIL ou effectuant une partie de leur cursus à l'UNIL tout en étant immatriculé·e·s dans une autre université ne sont pas pris·es en compte dans ces chapitres (et ne sont pas comptabilisé·e·s par l'OFS). Les statistiques du chapitre 6 sont entièrement dédiées au thème des séjours de mobilité.

Les étudiant·e·s qui effectuent une mise à niveau avant de commencer un master sont inclus·e·s dans le niveau « Maîtrise » (tableaux des chapitres 2 à 4). On comptabilise également le niveau nommé « Sans titre », qui regroupe les étudiant·e·s en Droit allemand (inscriptions temporaires) et les étudiant·e·s hôtes. Ces étudiant·e·s sont comptabilisé·e·s par l'OFS, même s'ils ou elles ne visent pas de titre à l'UNIL.

Une version électronique de l'annuaire ainsi que tous les tableaux y figurant au format Excel sont disponibles sur [www.unil.ch/statistiques](http://www.unil.ch/statistiques).

Toute question ou remarque peut être adressée à : [unisis@unil.ch](mailto:unisis@unil.ch).

## 1.2 Commentaire général sur les statistiques 2021-2022

En 2021, l'UNIL comptait 17'141 étudiant·e·s, soit 222 de plus qu'en 2020. Une croissance de 1.3%, inférieure à celle de l'année précédente et inférieure à la moyenne des 5 années précédentes (3.6%).

Depuis 2013, les statistiques précisent les effectifs des étudiant·e·s qui réalisent un Master of Advanced Studies (MAS) dans le cadre de la Formation Continue UNIL-EPFL (FCUE). Ces étudiant·e·s ne sont plus comptabilisé·e·s dans les sept facultés que compte l'UNIL.

Depuis 2010, le calcul des équivalents plein-temps (EPT) de personnel tient compte de tous les contrats actifs entre le 1er janvier et le 31 décembre. En revanche, le calcul du nombre de personnes se base sur les effectifs du 31 décembre uniquement. Ces modifications sont conformes aux adaptations demandées par l'OFS.

En vertu de la Loi sur l'Université de Lausanne (LUL), l'UNIL dispose depuis 2005 d'une enveloppe budgétaire globale. Celle-ci est composée de la subvention cantonale, de la subvention de la Confédération en vertu de la Loi fédérale sur l'encouragement des hautes écoles et la coordination dans le domaine suisse des hautes écoles (LEHE, anciennement Loi sur l'aide aux universités [LAU]), des produits résultant de l'Accord intercantonal sur le financement des universités (AIU), des taxes d'études des étudiant·e·s et d'autres produits divers. Le budget relatif à la mise à disposition de l'infrastructure immobilière (construction et entretien lourd de bâtiments), qui est à la charge de l'Etat de Vaud, n'est pas inclus dans l'enveloppe.

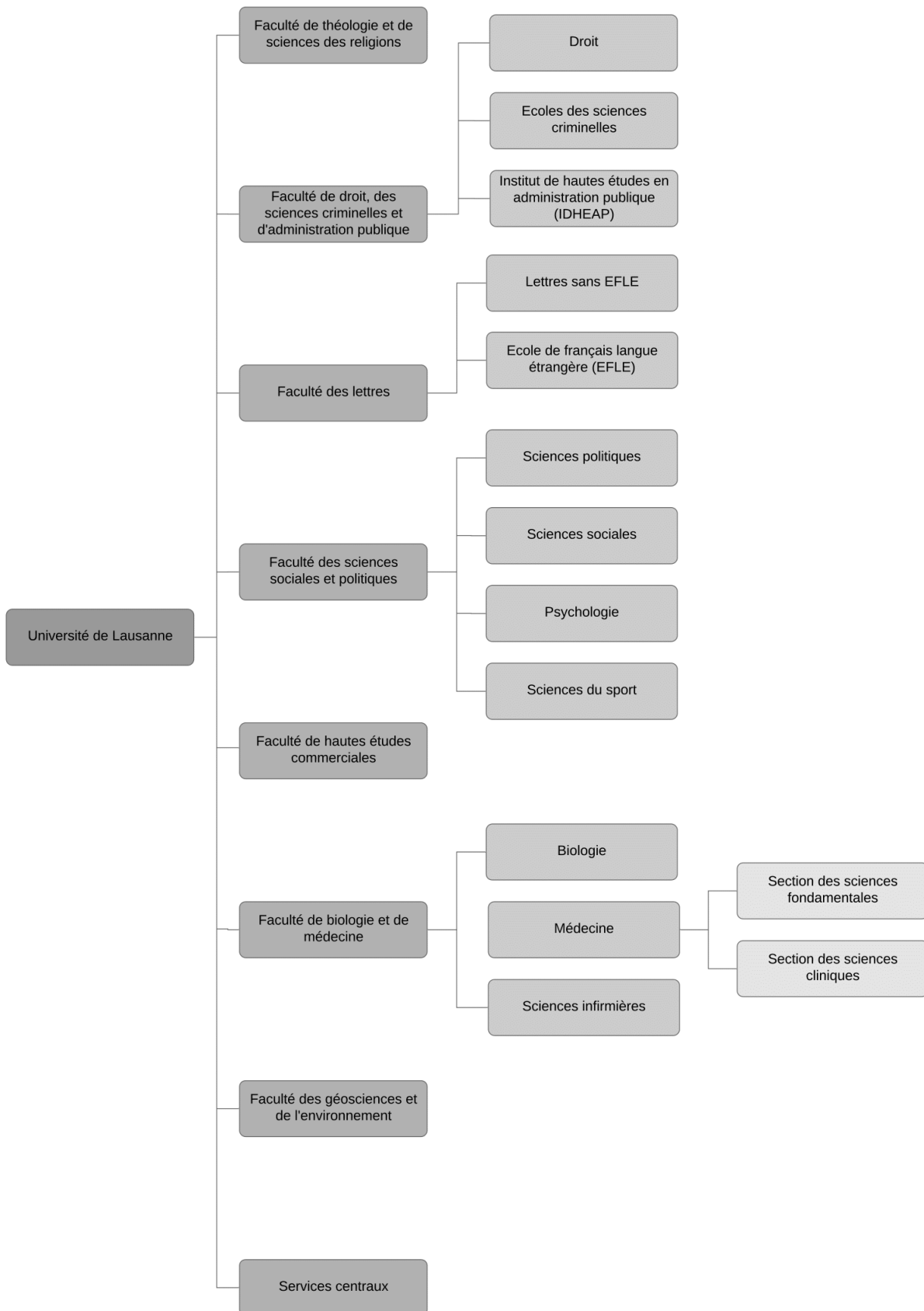
La statistique financière diffère des comptes de l'UNIL sur le fait qu'elle ne prend pas en considération les opérations non-monétaires telles que les pertes, moins-values, amortissements, attributions à des fonds et dissolutions de fonds. En 2021, la source de financement « Subvention Etat de Vaud » comprend la subvention cantonale à l'UNIL (montant brut de Frs 333'257'671.20) augmentée d'une dissolution du Fonds de réserve et d'innovation (FRI, Frs 2'010'331.91).

Depuis l'exercice 2007, les coûts liés aux tâches d'enseignement et de recherche dans le domaine de la médecine clinique sont portés au budget de l'Université. A ce titre, l'UNIL verse au CHUV une subvention annuelle, pour un montant de 118.93 millions de francs en 2021.

Depuis 2014, l'Institut des hautes études en administration publique (IDHEAP) est inclus dans la faculté de Droit, Sciences criminelles et Administration publique et n'est donc plus une institution associée. En 2021, l'ensemble des institutions associées à l'Université de Lausanne comprend la Fondation suisse pour la recherche en sciences sociales (FORS) et la formation continue UNIL-EPFL (FCUE). Les dépenses liées à ces dernières s'élèvent à Frs 15'337'147.

Le Fonds de réserve et d'innovation (FRI) a enregistré un excédent de charges de Frs 1'031'421.00, le solde passant ainsi de Frs 46'143'087.00 au 1er janvier 2021 à Frs 47'174'508.00 au 31 décembre 2021.

### 1.3 Subdivisions



## 1.4 Glossaire

---

AIU	Accord intercantonal universitaire
BA	Bachelor
BCUL	Bibliothèque cantonale et universitaire - Lausanne
CEDIDAC	Centre du droit de l'entreprise
CHUV	Centre hospitalier universitaire vaudois
CTI	Commission pour la technologie et l'innovation
DFJC	Département de la formation, de la jeunesse et de la culture
DO	Doctorat
EFLE	Ecole de français langue étrangère
EPFL	Ecole polytechnique fédérale de Lausanne
EPGL	Ecole de pharmacie Genève - Lausanne
EPT	Equivalent plein-temps : mesure de l'effectif du personnel obtenu par addition des taux d'occupation rapportés à un plein temps (100%)
ERASMUS	Programme de mobilité estudiantine de la Communauté européenne
ESC	Ecole des sciences criminelles
FBM	Faculté de biologie et de médecine
FCUE	Formation continue UNIL-EPFL
FDCA	Faculté de droit, des sciences criminelles et d'administration publique
FORS	Fondation suisse pour la recherche en sciences sociales
FNS	Fonds national suisse de la recherche scientifique
FTSR	Faculté de théologie et des sciences des religions
FGSE	Faculté des géosciences et de l'environnement
HEC	Faculté des hautes études commerciales
HOP	Hôpital ophtalmique Jules-Gonin
IDHEAP	Institut des hautes études en administration publique
IST	Institut universitaire romand de santé au travail
LAU	Loi fédérale sur l'aide aux universités
LEHE	Loi fédérale sur l'encouragement des hautes écoles et la coordination dans le domaine suisse des hautes écoles
MA	Master
MAS	Master of Advanced Studies
OFS	Office fédéral de la statistique
PAT	Personnel administratif et technique
PMU	Policlinique médicale universitaire
SEMP	Swiss-European Mobility Programme
SSP	Faculté des sciences sociales et politiques
SVS	Sciences Vie Société
UNIGE	Université de Genève
UNIL	Université de Lausanne

---

## 1.5 Données démographiques

### 1.5.1 Evolution du nombre d'étudiant·e·s, de maturités et de naissances

		2011	2012	2013	2014	2015	2016	2017	2018	2019	2020	2021
<b>Nb. étudiant·e·s</b>	CH	134'838	138'621	142'163	143'960	145'946	148'533	150'671	152'858	156'669	164'575	168'190
	UNIL	12'242	12'955	13'643	14'165	14'189	14'475	14'976	15'334	15'868	16'919	17'141
<b>Nb. maturités<sup>a</sup></b>	CH	18'976	18'229	18'217	18'439	18'602	18'629	17'918	18'787	18'873	19'098	18'510
	VD	2'347	2'175	2'175	2'232	2'414	2'360	2'484	2'562	2'731	2'867	2'556
<b>Nb. naissances 20 ans plus tôt<sup>b</sup></b>	CH	86'200	86'910	83'762	82'980	82'203	83'007	80'584	78'949	78'408	78'458	72'295
	VD	8'186	8'056	7'663	7'657	7'663	7'709	7'531	7'410	7'442	7'587	7'049

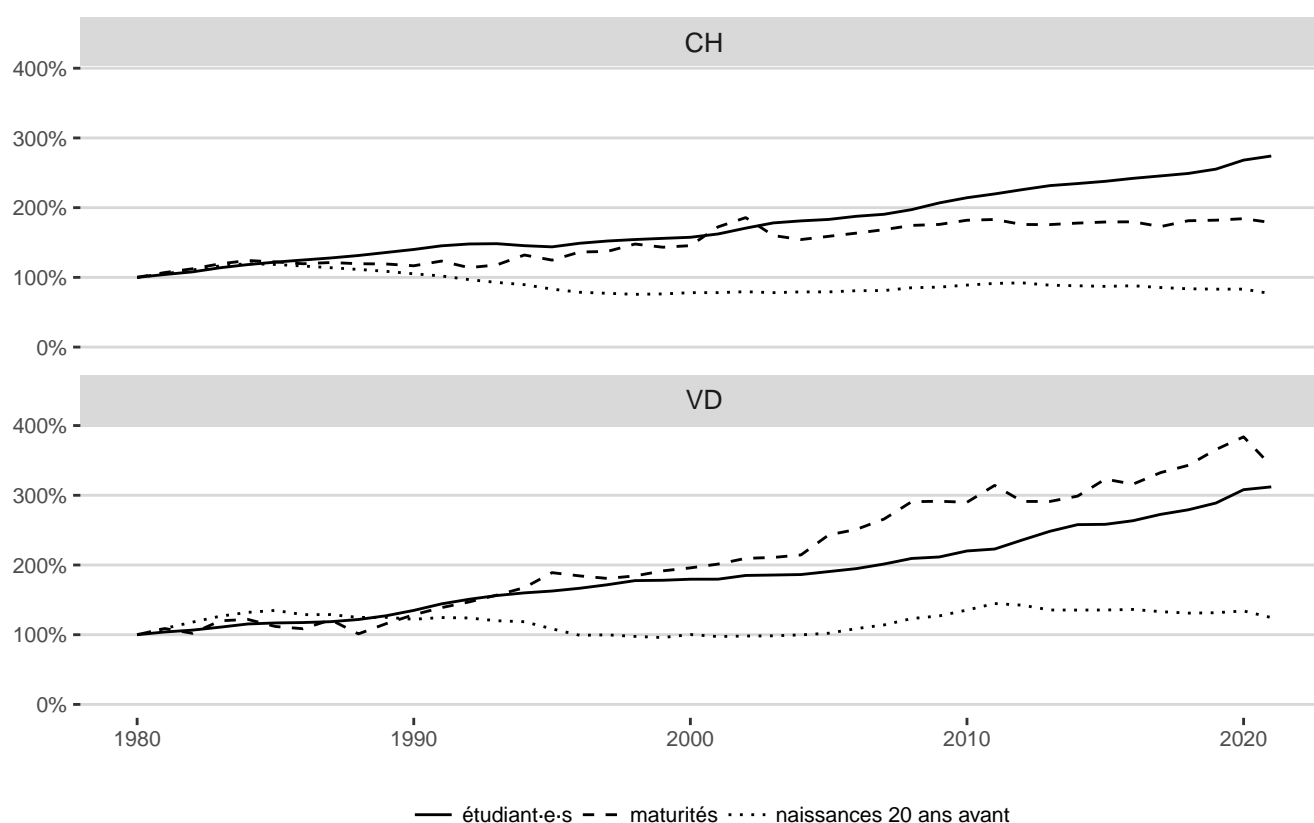
<sup>a</sup> Certificats de maturité gymnasiale (sans la Passerelle maturités professionnelles).

<sup>b</sup> A partir de 2001, l'OFS compte uniquement les personnes qui ont un domicile permanent en Suisse. Cela explique la baisse significative du nombre de naissances 20 ans plus tôt entre les années 2020 et 2021.

Sources chiffres CH : OFS

Sources chiffres VD : Statistique Vaud

### 1.5.2 Evolution du nombre d'étudiant·e·s, de maturités et de naissances<sup>ab</sup>



<sup>a</sup> Les valeurs sont exprimées par rapport à l'année de référence 1980, pour laquelle une valeur de 100% est considérée. Par exemple, nous pouvons constater que le nombre de maturités délivrées dans le canton de Vaud était environ 3 fois supérieur en 2010 qu'en 1980 (valeur de 300% approximativement).

<sup>b</sup> A partir de 2001, l'OFS compte uniquement les personnes qui ont un domicile permanent en Suisse. Cela explique la baisse significative du nombre de naissances 20 ans plus tôt entre les années 2020 et 2021.



## **2. Etudiant·e·s inscrit·e·s au semestre d'automne**





2.1 Etudiant·e·s inscrit·e·s<sup>a</sup> au semestre d'automne par faculté selon le sexe et la nationalité<sup>b</sup>

		2011	2012	2013	2014	2015	2016	2017	2018	2019	2020	2021
<b>FTSR</b>	F	34	39	52	57	66	66	67	58	57	52	48
	H	45	39	37	44	55	53	53	45	50	46	41
	Etr	23	27	28	30	35	35	33	32	35	33	32
	CH	56	51	61	71	86	84	87	71	72	65	57
	<b>Tot</b>	<b>79</b>	<b>78</b>	<b>89</b>	<b>101</b>	<b>121</b>	<b>119</b>	<b>120</b>	<b>103</b>	<b>107</b>	<b>98</b>	<b>89</b>
<b>FDCA</b>	F	993	1'034	1'063	1'125	1'139	1'201	1'204	1'257	1'327	1'472	1'553
	H	645	677	710	772	780	808	789	772	791	807	810
	Etr	370	388	415	402	430	468	462	482	494	533	569
	CH	1'268	1'323	1'358	1'495	1'489	1'541	1'531	1'547	1'624	1'746	1'794
	<b>Tot</b>	<b>1'638</b>	<b>1'711</b>	<b>1'773</b>	<b>1'897</b>	<b>1'919</b>	<b>2'009</b>	<b>1'993</b>	<b>2'029</b>	<b>2'118</b>	<b>2'279</b>	<b>2'363</b>
<b>Lettres</b>	F	1'538	1'512	1'476	1'442	1'429	1'363	1'402	1'426	1'422	1'462	1'396
	H	779	779	796	785	804	831	827	809	833	812	804
	Etr	562	579	597	576	569	583	565	554	548	541	477
	CH	1'755	1'712	1'675	1'651	1'664	1'611	1'664	1'681	1'707	1'733	1'723
	<b>Tot</b>	<b>2'317</b>	<b>2'291</b>	<b>2'272</b>	<b>2'227</b>	<b>2'233</b>	<b>2'194</b>	<b>2'229</b>	<b>2'235</b>	<b>2'255</b>	<b>2'274</b>	<b>2'200</b>
<b>SSP<sup>c</sup></b>	F	1'584	1'726	1'849	1'783	1'779	1'798	1'920	1'989	2'039	2'287	2'403
	H	965	1'045	1'144	1'107	1'093	1'134	1'166	1'196	1'187	1'221	1'225
	Etr	416	486	542	528	503	531	547	555	564	604	666
	CH	2'133	2'285	2'451	2'362	2'369	2'401	2'539	2'630	2'662	2'904	2'962
	<b>Tot</b>	<b>2'549</b>	<b>2'771</b>	<b>2'993</b>	<b>2'890</b>	<b>2'872</b>	<b>2'932</b>	<b>3'086</b>	<b>3'185</b>	<b>3'226</b>	<b>3'508</b>	<b>3'628</b>
<b>HEC</b>	F	828	914	997	1'111	1'074	1'032	1'057	1'077	1'082	1'201	1'209
	H	1'493	1'673	1'741	1'800	1'799	1'867	1'950	2'010	2'022	2'105	2'094
	Etr	908	1'036	1'168	1'217	1'184	1'196	1'213	1'166	1'182	1'241	1'197
	CH	1'413	1'551	1'570	1'694	1'689	1'703	1'794	1'921	1'922	2'065	2'106
	<b>Tot</b>	<b>2'321</b>	<b>2'587</b>	<b>2'738</b>	<b>2'911</b>	<b>2'873</b>	<b>2'899</b>	<b>3'007</b>	<b>3'087</b>	<b>3'104</b>	<b>3'306</b>	<b>3'303</b>
<b>FBM</b>	F	1'519	1'555	1'645	1'699	1'735	1'911	1'993	2'112	2'250	2'477	2'578
	H	1'085	1'170	1'209	1'270	1'288	1'309	1'375	1'369	1'438	1'506	1'530
	Etr	556	626	692	734	750	792	858	869	905	979	1'039
	CH	2'048	2'099	2'162	2'235	2'273	2'428	2'510	2'612	2'783	3'004	3'069
	<b>Tot</b>	<b>2'604</b>	<b>2'725</b>	<b>2'854</b>	<b>2'969</b>	<b>3'023</b>	<b>3'220</b>	<b>3'368</b>	<b>3'481</b>	<b>3'688</b>	<b>3'983</b>	<b>4'108</b>
<b>FGSE</b>	F	301	331	345	382	366	346	367	382	413	445	421
	H	433	461	468	476	486	471	512	510	499	502	494
	Etr	132	146	143	158	166	170	188	188	189	194	209
	CH	602	646	670	700	686	647	691	704	723	753	706
	<b>Tot</b>	<b>734</b>	<b>792</b>	<b>813</b>	<b>858</b>	<b>852</b>	<b>817</b>	<b>879</b>	<b>892</b>	<b>912</b>	<b>947</b>	<b>915</b>
<b>FCUE<sup>d</sup></b>	F			51	137	117	110	125	179	302	362	377
	H			60	175	179	175	169	143	156	162	158
	Etr			72	154	112	140	126	121	156	186	205
	CH			39	158	184	145	168	201	302	338	330
	<b>Tot</b>			<b>111</b>	<b>312</b>	<b>296</b>	<b>285</b>	<b>294</b>	<b>322</b>	<b>458</b>	<b>524</b>	<b>535</b>
<b>Total UNIL</b>	F	6'797	7'111	7'478	7'736	7'705	7'827	8'135	8'480	8'892	9'758	9'985
	H	5'445	5'844	6'165	6'429	6'484	6'648	6'841	6'854	6'976	7'161	7'156
	Etr	2'967	3'288	3'657	3'799	3'749	3'915	3'992	3'967	4'073	4'311	4'394
	CH	9'275	9'667	9'986	10'366	10'440	10'560	10'984	11'367	11'795	12'608	12'747
	<b>Tot</b>	<b>12'242</b>	<b>12'955</b>	<b>13'643</b>	<b>14'165</b>	<b>14'189</b>	<b>14'475</b>	<b>14'976</b>	<b>15'334</b>	<b>15'868</b>	<b>16'919</b>	<b>17'141</b>

<sup>a</sup> Dans l'annuaire les étudiant·e·s inscrit·e·s sont comptabilisé·e·s uniquement dans leur faculté principale et leur plan d'étude principal, pour autant qu'ils-elles disposent de l'un des statuts suivants : régulier, congé restreint, congé complet, mobilité départ, formation continue, temps partiel, hôte, boursier UNIL, boursier de la Confédération. Ne sont donc pas pris·e·s en compte les étudiant·e·s d'autres universités suivant des cours à l'UNIL, par exemple dans le cadre d'un échange en mobilité.

<sup>b</sup> Int. = de nationalité étrangère

<sup>c</sup> Jusqu'en 2013, y compris étudiant·e·s immatriculé·e·s à l'UNIL pour les programmes de l'IDHEAP communs à l'UNIL.

<sup>d</sup> Comprend uniquement les étudiant·e·s qui réalisent un MAS organisé par l'UNIL dans le cadre de la FCUE.

## 2.2 Etudiant·e·s inscrit·e·s<sup>a</sup> au semestre d'automne par faculté selon le lieu de domicile avant les études<sup>b</sup>

		2011	2012	2013	2014	2015	2016	2017	2018	2019	2020	2021
<b>FTSR</b>	VD	39	2	41	48	62	57	57	48	48	44	39
	CH	14	15	17	21	23	26	25	21	21	18	15
	Int	26	31	31	32	36	36	38	34	38	36	35
	<b>Tot</b>	<b>79</b>	<b>78</b>	<b>89</b>	<b>101</b>	<b>121</b>	<b>119</b>	<b>120</b>	<b>103</b>	<b>107</b>	<b>98</b>	<b>89</b>
<b>FDCA</b>	VD	854	904	919	977	988	1'029	1'033	1'060	1'084	1'171	1'165
	CH	481	498	501	587	567	578	564	562	610	646	681
	Int	303	309	353	333	364	402	396	407	424	462	517
	<b>Tot</b>	<b>1'638</b>	<b>1'711</b>	<b>1'773</b>	<b>1'897</b>	<b>1'919</b>	<b>2'009</b>	<b>1'993</b>	<b>2'029</b>	<b>2'118</b>	<b>2'279</b>	<b>2'363</b>
<b>Lettres</b>	VD	1'225	1'176	1'147	1'112	1'120	1'122	1'141	1'181	1'212	1'294	1'281
	CH	652	655	640	630	622	586	610	587	583	547	542
	Int	440	460	485	485	491	486	478	467	460	433	377
	<b>Tot</b>	<b>2'317</b>	<b>2'291</b>	<b>2'272</b>	<b>2'227</b>	<b>2'233</b>	<b>2'194</b>	<b>2'229</b>	<b>2'235</b>	<b>2'255</b>	<b>2'274</b>	<b>2'200</b>
<b>SSP<sup>c</sup></b>	VD	1'216	1'294	1'370	1'376	1'394	1'455	1'589	1'636	1'630	1'837	1'821
	CH	1'017	1'107	1'204	1'104	1'108	1'111	1'118	1'160	1'204	1'267	1'353
	Int	316	370	419	410	370	366	379	389	392	404	454
	<b>Tot</b>	<b>2'549</b>	<b>2'771</b>	<b>2'993</b>	<b>2'890</b>	<b>2'872</b>	<b>2'932</b>	<b>3'086</b>	<b>3'185</b>	<b>3'226</b>	<b>3'508</b>	<b>3'628</b>
<b>HEC</b>	VD	882	949	993	1'021	1'052	1'069	1'134	1'241	1'219	1'347	1'380
	CH	659	719	713	808	775	795	807	841	878	906	906
	Int	780	919	1'022	1'082	1'046	1'035	1'066	1'005	1'007	1'053	1'017
	NR <sup>d</sup>			10								
<b>Tot</b>	<b>2'321</b>	<b>2'587</b>	<b>2'738</b>	<b>2'911</b>	<b>2'873</b>	<b>2'899</b>	<b>3'007</b>	<b>3'087</b>	<b>3'104</b>	<b>3'306</b>	<b>3'303</b>	
<b>FBM</b>	VD	1'287	1'345	1'347	1'439	1'478	1'605	1'635	1'712	1'836	2'028	2'034
	CH	873	890	950	941	920	959	1'001	1'017	1'100	1'136	1'218
	Int	444	490	557	589	625	656	732	752	752	819	856
	<b>Tot</b>	<b>2'604</b>	<b>2'725</b>	<b>2'854</b>	<b>2'969</b>	<b>3'023</b>	<b>3'220</b>	<b>3'368</b>	<b>3'481</b>	<b>3'688</b>	<b>3'983</b>	<b>4'108</b>
<b>FGSE</b>	VD	309	350	365	385	382	376	392	401	406	430	406
	CH	307	318	326	322	312	286	315	314	327	338	318
	Int	118	124	122	151	158	155	172	177	179	179	191
	<b>Tot</b>	<b>734</b>	<b>792</b>	<b>813</b>	<b>858</b>	<b>852</b>	<b>817</b>	<b>879</b>	<b>892</b>	<b>912</b>	<b>947</b>	<b>915</b>
<b>FCUE</b>	NR <sup>e</sup>			111	312	296	285	294	322	458	524	535
	<b>Tot</b>			<b>111</b>	<b>312</b>	<b>296</b>	<b>285</b>	<b>294</b>	<b>322</b>	<b>458</b>	<b>524</b>	<b>535</b>
<b>Total UNIL</b>	VD	5'812	6'020	6'182	6'358	6'476	6'713	6'981	7'279	7'435	8'151	8'126
	CH	4'003	4'202	4'351	4'413	4'327	4'341	4'440	4'502	4'723	4'858	5'033
	Int	2'427	2'703	2'989	3'082	3'090	3'136	3'261	3'231	3'252	3'386	3'447
	NR <sup>d</sup>			121	312	296	285	294	322	458	524	535
<b>Tot</b>	<b>12'242</b>	<b>12'955</b>	<b>13'643</b>	<b>14'165</b>	<b>14'189</b>	<b>14'475</b>	<b>14'976</b>	<b>15'334</b>	<b>15'868</b>	<b>16'919</b>	<b>17'141</b>	

<sup>a</sup> Dans l'annuaire les étudiant·e·s inscrit·e·s sont comptabilisé·e·s uniquement dans leur faculté principale et leur plan d'étude principal, pour autant qu'ils·elles disposent de l'un des statuts suivants : régulier, congé restreint, congé complet, mobilité départ, formation continue, temps partiel, hôte, boursier UNIL, boursier de la Confédération. Ne sont donc pas pris·e·s en compte les étudiant·e·s d'autres universités suivant des cours à l'UNIL, par exemple dans le cadre d'un échange en mobilité.

<sup>b</sup> VD=domicile légal dans le canton de Vaud au moment de l'obtention de la maturité; CH=domicile légal dans un autre canton suisse (ou au Liechtenstein) au moment de l'obtention de la maturité; Int=domicile légal hors de la Suisse (à l'international) au moment de l'obtention de la maturité.

<sup>c</sup> Jusqu'en 2013, y compris étudiant·e·s immatriculé·e·s à l'UNIL pour les programmes de l'IDHEAP communs à l'UNIL.

<sup>d</sup> Non renseigné.

<sup>e</sup> Idem, car cette information n'est pas disponible pour les étudiant·e·s de la FCUE.

### 2.3 Etudiant·e·s inscrit·e·s<sup>a</sup> au semestre d'automne par orientation d'études selon le niveau et le sexe

			2011	2012	2013	2014	2015	2016	2017	2018	2019	2020	2021
FTSR	Baccalauréat	Tot	28	22	24	39	52	51	49	38	38	28	24
		F	12	11	17	25	33	34	32	27	26	20	18
	Maîtrise	Tot	21	25	30	29	31	28	26	24	23	23	21
		F	12	17	20	17	18	16	20	17	15	15	13
	Doctorat	Tot	30	30	35	32	38	38	44	40	45	47	43
		F	10	11	15	14	15	14	14	13	15	17	16
	Formations compl.	Tot						2	1	1	1		1
		F						2	1	1	1		1
	Sans titre <sup>b</sup>	Tot		1		1							
		F		0		1							
<b>Total</b>	<b>Tot</b>	<b>79</b>	<b>78</b>	<b>89</b>	<b>101</b>	<b>121</b>	<b>119</b>	<b>120</b>	<b>103</b>	<b>107</b>	<b>98</b>	<b>89</b>	
	<b>F</b>	<b>34</b>	<b>39</b>	<b>52</b>	<b>57</b>	<b>66</b>	<b>66</b>	<b>67</b>	<b>58</b>	<b>57</b>	<b>52</b>	<b>48</b>	
Droit	Baccalauréat	Tot	681	728	719	708	686	674	697	709	713	772	769
		F	428	438	430	423	426	421	434	457	480	527	534
	Licence/Diplôme	Tot	1	2									
		F	0	1									
	Maîtrise	Tot	293	284	290	292	334	354	331	336	351	359	376
		F	180	169	157	156	182	199	191	207	213	224	252
	MAS form. continue	Tot	58	62	51								
		F	40	41	35								
	Doctorat	Tot	134	138	150	150	147	148	164	171	182	185	198
		F	60	61	67	70	72	72	80	78	87	89	96
	Sans titre	Tot	20	17	15	14	9	15	14	11	21	21	21
		F	5	12	7	7	5	6	6	3	8	9	9
	<b>Total</b>	<b>Tot</b>	<b>1'187</b>	<b>1'231</b>	<b>1'225</b>	<b>1'164</b>	<b>1'176</b>	<b>1'191</b>	<b>1'206</b>	<b>1'227</b>	<b>1'267</b>	<b>1'337</b>	<b>1'364</b>
		<b>F</b>	<b>713</b>	<b>722</b>	<b>696</b>	<b>656</b>	<b>685</b>	<b>698</b>	<b>711</b>	<b>745</b>	<b>788</b>	<b>849</b>	<b>891</b>
ESC	Baccalauréat	Tot	181	194	211	208	221	283	311	339	375	412	416
		F	118	130	137	136	136	182	209	236	254	288	286
	Maîtrise	Tot	188	194	242	247	236	231	184	191	223	254	277
		F	133	146	192	195	182	169	130	134	154	191	207
	Doctorat	Tot	82	92	95	102	106	105	107	109	117	119	124
		F	29	36	38	43	46	49	57	57	60	63	68
	Sans titre	Tot									1		
		F									0		
	<b>Total</b>	<b>Tot</b>	<b>451</b>	<b>480</b>	<b>548</b>	<b>557</b>	<b>563</b>	<b>619</b>	<b>602</b>	<b>639</b>	<b>716</b>	<b>785</b>	<b>817</b>
		<b>F</b>	<b>280</b>	<b>312</b>	<b>367</b>	<b>374</b>	<b>364</b>	<b>400</b>	<b>396</b>	<b>427</b>	<b>468</b>	<b>542</b>	<b>561</b>
IDHEAP	Maîtrise	Tot				148	147	164	151	130	103	122	144
		F				86	82	93	84	72	55	59	77
	Doctorat	Tot				28	33	35	34	33	32	35	38
		F				9	8	10	13	13	16	22	24
	<b>Total</b>	<b>Tot</b>				<b>176</b>	<b>180</b>	<b>199</b>	<b>185</b>	<b>163</b>	<b>135</b>	<b>157</b>	<b>182</b>
		<b>F</b>				<b>95</b>	<b>90</b>	<b>103</b>	<b>97</b>	<b>85</b>	<b>71</b>	<b>81</b>	<b>101</b>

(suite)

			2011	2012	2013	2014	2015	2016	2017	2018	2019	2020	2021	
<b>FDCA</b>	Baccalauréat	Tot	862	922	930	916	907	957	1'008	1'048	1'088	1'184	1'185	
		F	546	568	567	559	562	603	643	693	734	815	820	
	Licence/Diplôme	Tot	1	2										
		F	0	1										
	Maîtrise	Tot	481	478	532	687	717	749	666	657	677	735	797	
		F	313	315	349	437	446	461	405	413	422	474	536	
	MAS form. continue	Tot	58	62	51									
		F	40	41	35									
	Doctorat	Tot	216	230	245	280	286	288	305	313	331	339	360	
		F	89	97	105	122	126	131	150	148	163	174	188	
	Sans titre	Tot	20	17	15	14	9	15	14	11	22	21	21	
		F	5	12	7	7	5	6	6	3	8	9	9	
<b>Total</b>	<b>Tot</b>	<b>1'638</b>	<b>1'711</b>	<b>1'773</b>	<b>1'897</b>	<b>1'919</b>	<b>2'009</b>	<b>1'993</b>	<b>2'029</b>	<b>2'118</b>	<b>2'279</b>	<b>2'363</b>		
	F	993	1'034	1'063	1'125	1'139	1'201	1'204	1'257	1'327	1'472	1'553		
Lettres (sans EFLE)	Baccalauréat	Tot	1'231	1'205	1'172	1'073	1'055	990	1'071	1'073	1'069	1'124	1'089	
		F	817	798	758	693	657	588	662	668	680	721	683	
	Licence/Diplôme	Tot	19	2	1									
		F	13	2	1									
	Maîtrise	Tot	537	547	534	521	504	546	540	546	574	586	584	
		F	356	363	347	341	328	362	352	350	348	377	385	
	MAS form. approfondie	Tot	5	2										
		F	4	1										
	Doctorat	Tot	350	358	377	391	397	385	384	381	371	365	386	
		F	196	209	226	236	236	226	223	223	208	212	223	
	Formations compl.	Tot				58	62	47	46	54	54	52	38	
		F				36	47	31	32	40	36	36	22	
Sans titre	Tot	1	1	1	2	1	1			3		1		
	F	1	1	1	1	0	1			2		1		
<b>Total</b>	<b>Tot</b>	<b>2'143</b>	<b>2'115</b>	<b>2'085</b>	<b>2'045</b>	<b>2'019</b>	<b>1'969</b>	<b>2'041</b>	<b>2'054</b>	<b>2'071</b>	<b>2'127</b>	<b>2'098</b>		
	F	1'387	1'374	1'333	1'307	1'268	1'208	1'269	1'281	1'274	1'346	1'314		
EFLE	Diplôme EFLE	Tot	173	175	186	182	204	211	176	170	170	147	102	
		F	150	137	143	135	153	145	125	137	138	116	82	
	Sans titre	Tot	1	1	1		10	14	12	11	14			
		F	1	1	0		8	10	8	8	10			
<b>Total</b>	<b>Tot</b>	<b>174</b>	<b>176</b>	<b>187</b>	<b>182</b>	<b>214</b>	<b>225</b>	<b>188</b>	<b>181</b>	<b>184</b>	<b>147</b>	<b>102</b>		
	F	151	138	143	135	161	155	133	145	148	116	82		

(suite)

			2011	2012	2013	2014	2015	2016	2017	2018	2019	2020	2021	
Lettres	Diplôme EFLE	Tot	173	175	186	182	204	211	176	170	170	147	102	
		F	150	137	143	135	153	145	125	137	138	116	82	
	Baccalauréat	Tot	1'231	1'205	1'172	1'073	1'055	990	1'071	1'073	1'069	1'124	1'089	
		F	817	798	758	693	657	588	662	668	680	721	683	
	Licence/Diplôme	Tot	19	2	1									
		F	13	2	1									
	Maîtrise	Tot	537	547	534	521	504	546	540	546	574	586	584	
		F	356	363	347	341	328	362	352	350	348	377	385	
	MAS form. approfondie	Tot	5	2										
		F	4	1										
	Doctorat	Tot	350	358	377	391	397	385	384	381	371	365	386	
		F	196	209	226	236	236	226	223	223	208	212	223	
	Formations compl.	Tot				58	62	47	46	54	54	52	38	
		F				36	47	31	32	40	36	36	22	
Sans titre	Tot	2	2	2	2	11	15	12	11	17		1		
	F	2	2	1	1	8	11	8	8	12		1		
<b>Total</b>	<b>Tot</b>	<b>2'317</b>	<b>2'291</b>	<b>2'272</b>	<b>2'227</b>	<b>2'233</b>	<b>2'194</b>	<b>2'229</b>	<b>2'235</b>	<b>2'255</b>	<b>2'274</b>	<b>2'200</b>		
	F	1'538	1'512	1'476	1'442	1'429	1'363	1'402	1'426	1'422	1'462	1'396		
Sci. politique	Baccalauréat	Tot	408	454	414	420	384	373	387	370	342	330	353	
		F	199	215	202	190	184	175	183	168	153	154	169	
	Maîtrise <sup>c</sup>	Tot	184	218	255	87	85	92	90	73	80	97	128	
		F	102	127	142	45	41	48	43	35	37	44	70	
	Doctorat	Tot	86	89	96	73	77	80	75	75	69	67	66	
		F	29	30	31	26	28	33	32	33	30	27	25	
	Sans titre	Tot		1										
		F		0										
	<b>Total</b>	<b>Tot</b>	<b>678</b>	<b>762</b>	<b>765</b>	<b>580</b>	<b>546</b>	<b>545</b>	<b>552</b>	<b>518</b>	<b>491</b>	<b>494</b>	<b>547</b>	
		F	330	372	375	261	253	256	258	236	220	225	264	
Sci. sociales	Baccalauréat	Tot	274	291	317	283	283	330	362	377	341	370	395	
		F	195	208	225	194	195	209	239	249	245	273	294	
	Maîtrise	Tot	107	112	125	143	126	94	93	96	102	103	103	
		F	64	75	91	111	92	67	63	68	70	74	81	
	Doctorat	Tot	121	136	151	139	132	148	137	133	132	130	125	
		F	74	83	85	87	85	94	87	86	88	85	83	
	<b>Total</b>	<b>Tot</b>	<b>502</b>	<b>539</b>	<b>593</b>	<b>565</b>	<b>541</b>	<b>572</b>	<b>592</b>	<b>606</b>	<b>575</b>	<b>603</b>	<b>623</b>	
		F	333	366	401	392	372	370	389	403	403	432	458	
	Psychologie	Baccalauréat	Tot	626	696	703	724	753	787	911	1'014	1'085	1'222	1'210
			F	501	558	568	576	585	616	712	799	837	963	953
Maîtrise		Tot	241	258	304	353	363	370	378	389	423	507	557	
		F	212	234	274	310	321	322	327	331	358	432	478	
MAS form. approfondie		Tot	31	23	19									
		F	26	20	18									
Doctorat		Tot	80	72	74	85	82	75	78	76	79	83	103	
		F	58	49	49	52	53	49	51	54	55	61	70	
Sans titre		Tot				1		2	1		1			
		F				0		2	1		1			
<b>Total</b>	<b>Tot</b>	<b>978</b>	<b>1'049</b>	<b>1'100</b>	<b>1'163</b>	<b>1'198</b>	<b>1'234</b>	<b>1'368</b>	<b>1'479</b>	<b>1'588</b>	<b>1'812</b>	<b>1'870</b>		
	F	797	861	909	938	959	989	1'091	1'184	1'251	1'456	1'501		

(suite)

			2011	2012	2013	2014	2015	2016	2017	2018	2019	2020	2021	
Sci. du sport	Baccalauréat	Tot	245	256	313	322	307	306	299	327	320	335	326	
		F	73	72	91	98	95	86	75	72	78	94	95	
	Licence/Diplôme	Tot	6		2									
		F	0		0									
	Maîtrise	Tot	126	152	202	242	255	247	249	224	223	231	230	
		F	49	51	67	87	86	83	90	76	72	62	71	
	Doctorat	Tot	14	13	18	18	22	25	25	24	26	32	31	
		F	2	4	6	7	12	13	16	15	14	17	14	
	Formations compl.	Tot					3	3	1	7	3	1	1	
		F					2	1	1	3	1	1	0	
<b>Total</b>	<b>Tot</b>	<b>391</b>	<b>421</b>	<b>535</b>	<b>582</b>	<b>587</b>	<b>581</b>	<b>574</b>	<b>582</b>	<b>572</b>	<b>599</b>	<b>588</b>		
	F	124	127	164	192	195	183	182	166	165	174	180		
SSP <sup>d</sup>	Baccalauréat	Tot	1'553	1'697	1'747	1'749	1'727	1'796	1'959	2'088	2'088	2'257	2'284	
		F	968	1'053	1'086	1'058	1'059	1'086	1'209	1'288	1'313	1'484	1'511	
	Licence/Diplôme	Tot	6		2									
		F	0		0									
	Maîtrise	Tot	658	740	886	825	829	803	810	782	828	938	1'018	
		F	427	487	574	553	540	520	523	510	537	612	700	
	MAS form. approfondie	Tot	31	23	19									
		F	26	20	18									
	Doctorat	Tot	301	310	339	315	313	328	315	308	306	312	325	
		F	163	166	171	172	178	189	186	188	187	190	192	
	Formations compl.	Tot					3	3	1	7	3	1	1	
		F					2	1	1	3	1	1	0	
	Sans titre	Tot		1		1		2	1		1			
		F		0		0		2	1		1			
<b>Total</b>	<b>Tot</b>	<b>2'549</b>	<b>2'771</b>	<b>2'993</b>	<b>2'890</b>	<b>2'872</b>	<b>2'932</b>	<b>3'086</b>	<b>3'185</b>	<b>3'226</b>	<b>3'508</b>	<b>3'628</b>		
	F	1'584	1'726	1'849	1'783	1'779	1'798	1'920	1'989	2'039	2'287	2'403		
HEC	Baccalauréat	Tot	1'390	1'555	1'642	1'740	1'608	1'557	1'576	1'651	1'655	1'707	1'656	
		F	479	543	588	649	595	560	562	564	553	586	573	
	Maîtrise	Tot	689	769	897	1'031	1'119	1'192	1'281	1'273	1'299	1'435	1'474	
		F	275	294	342	402	422	416	440	453	472	554	569	
	MAS form. <sub>e</sub> continue	Tot	96	124	58									
		F	25	28	12									
	Doctorat	Tot	146	139	141	138	137	142	143	153	139	155	161	
		F	49	49	55	59	53	54	53	56	52	58	63	
	Formations compl.	Tot				2	9	7	6	10	10	9	12	
		F				1	4	2	1	4	4	3	4	
Sans titre	Tot						1	1		1				
	F						0	1		1				
<b>Total</b>	<b>Tot</b>	<b>2'321</b>	<b>2'587</b>	<b>2'738</b>	<b>2'911</b>	<b>2'873</b>	<b>2'899</b>	<b>3'007</b>	<b>3'087</b>	<b>3'104</b>	<b>3'306</b>	<b>3'303</b>		
	F	828	914	997	1'111	1'074	1'032	1'057	1'077	1'082	1'201	1'209		
Sciences	Doctorat <sup>f</sup>	Tot	3	3										
		F	1	1										
	<b>Total</b>	<b>Tot</b>	<b>3</b>	<b>3</b>										
		F	1	1										
Pharmacie	Baccalauréat	Tot	44	51	49	51	59	56	55	61	67	58	66	
		F	34	33	35	38	37	40	37	43	50	41	47	
	<b>Total</b>	<b>Tot</b>	<b>44</b>	<b>51</b>	<b>49</b>	<b>51</b>	<b>59</b>	<b>56</b>	<b>55</b>	<b>61</b>	<b>67</b>	<b>58</b>	<b>66</b>	
		F	34	33	35	38	37	40	37	43	50	41	47	

(suite)

			2011	2012	2013	2014	2015	2016	2017	2018	2019	2020	2021
Biologie	Baccalauréat	Tot	401	428	433	407	365	415	440	460	514	547	538
		F	229	252	234	215	198	237	226	262	280	296	314
	Maîtrise	Tot	145	166	219	205	175	178	197	208	186	227	266
		F	85	96	136	124	97	98	114	122	107	124	151
	Doctorat	Tot	409	447	458	482	516	515	516	512	513	519	533
		F	223	243	241	256	276	281	295	294	291	295	297
	Sans titre	Tot	1	2		2							
		F	0	2		1							
	<b>Total</b>	<b>Tot</b>	<b>956</b>	<b>1'043</b>	<b>1'110</b>	<b>1'096</b>	<b>1'056</b>	<b>1'108</b>	<b>1'153</b>	<b>1'180</b>	<b>1'213</b>	<b>1'293</b>	<b>1'337</b>
		F	537	593	611	596	571	616	635	678	678	715	762
Médecine	Baccalauréat	Tot	851	887	886	956	997	1'100	1'106	1'098	1'171	1'321	1'322
		F	522	526	538	577	619	713	723	736	787	921	915
	Clinique <sup>9</sup>	Tot	2										
		F	0										
	Maîtrise	Tot	474	475	515	533	562	586	615	642	684	694	697
		F	290	279	309	306	320	343	346	372	403	422	437
	Postgrade	Tot	1	1									
		F	1	1									
	Doctorat	Tot	276	268	294	288	316	333	368	398	422	478	550
		F	135	123	152	148	163	170	190	204	229	261	303
	Sans titre	Tot							1			1	
		F							1			1	
	<b>Total</b>	<b>Tot</b>	<b>1'604</b>	<b>1'631</b>	<b>1'695</b>	<b>1'777</b>	<b>1'875</b>	<b>2'019</b>	<b>2'090</b>	<b>2'138</b>	<b>2'277</b>	<b>2'494</b>	<b>2'569</b>
		F	948	929	999	1'031	1'102	1'226	1'260	1'312	1'419	1'605	1'655
Sciences infirmières	Maîtrise	Tot				33	16	23	56	87	110	117	116
		F				25	23	16	47	64	84	98	98
	Doctorat	Tot				12	10	14	14	15	21	21	20
		F				9	9	13	14	15	19	18	16
	<b>Total</b>	<b>Tot</b>				<b>45</b>	<b>26</b>	<b>37</b>	<b>70</b>	<b>102</b>	<b>131</b>	<b>138</b>	<b>136</b>
		F				34	32	29	61	79	103	116	114
FBM	Baccalauréat	Tot	1'296	1'366	1'368	1'414	1'421	1'571	1'601	1'619	1'752	1'926	1'926
		F	785	811	807	830	854	990	986	1'041	1'117	1'258	1'276
	Clinique	Tot	2										
		F	0										
	Maîtrise	Tot	619	641	734	771	760	787	868	937	980	1'038	1'079
		F	375	375	445	455	433	457	507	558	594	644	686
	Postgrade	Tot	1	1									
		F	1	1									
	Doctorat	Tot	685	715	752	782	842	862	898	925	956	1'018	1'103
		F	358	366	393	413	448	464	499	513	539	574	616
	Sans titre	Tot	1	2		2			1			1	
		F	0	2		1			1			1	
	<b>Total</b>	<b>Tot</b>	<b>2'604</b>	<b>2'725</b>	<b>2'854</b>	<b>2'969</b>	<b>3'023</b>	<b>3'220</b>	<b>3'368</b>	<b>3'481</b>	<b>3'688</b>	<b>3'983</b>	<b>4'108</b>
		F	1'519	1'555	1'645	1'699	1'735	1'911	1'993	2'112	2'250	2'477	2'578

(suite)

			2011	2012	2013	2014	2015	2016	2017	2018	2019	2020	2021
<b>FGSE</b>	Baccalauréat	Tot	371	379	406	408	387	354	386	384	431	459	408
		F	154	160	170	161	152	143	148	161	195	217	177
	Maîtrise	Tot	205	263	263	314	312	313	342	354	325	337	347
		F	85	110	115	162	150	143	165	167	159	166	167
	MAS form. approfondie	Tot	19	15	7								
		F	7	7	3								
	Doctorat	Tot	136	131	137	134	149	146	147	151	153	147	154
		F	54	53	57	59	63	58	53	54	58	58	74
	Formations compl.	Tot				2	3	4	3	1	2	4	5
		F				0	1	2	0	0	1	4	2
	Sans titre	Tot		1			1		1	2	1		1
		F		0			0		1	0	0		1
	<b>Total</b>	<b>Tot</b>	<b>731</b>	<b>789</b>	<b>813</b>	<b>858</b>	<b>852</b>	<b>817</b>	<b>879</b>	<b>892</b>	<b>912</b>	<b>947</b>	<b>915</b>
F		300	330	345	382	366	346	367	382	413	445	421	
<b>FCUE</b>	MAS form. continue	Tot			111	312	296	285	294	322	458	524	535
		F			51	137	117	110	125	179	302	362	377
	<b>Total</b>	<b>Tot</b>			<b>111</b>	<b>312</b>	<b>296</b>	<b>285</b>	<b>294</b>	<b>322</b>	<b>458</b>	<b>524</b>	<b>535</b>
	F			51	137	117	110	125	179	302	362	377	
<b>Total UNIL</b>	Diplôme EFLE	Tot	173	175	186	182	204	211	176	170	170	147	102
		F	150	137	143	135	153	145	125	137	138	116	82
	Baccalauréat	Tot	6'731	7'146	7'289	7'339	7'157	7'276	7'650	7'901	8'121	8'685	8'572
		F	3'761	3'944	3'993	3'975	3'912	4'004	4'242	4'442	4'618	5'101	5'058
	Licence/Diplôme	Tot	26	4	3								
		F	13	3	1								
	Clinique	Tot	2										
		F	0										
	Maîtrise	Tot	3'210	3'463	3'876	4'178	4'272	4'418	4'533	4'573	4'706	5'092	5'320
		F	1'843	1'961	2'192	2'367	2'337	2'375	2'412	2'468	2'547	2'842	3'056
	Postgrade	Tot	1	1									
		F	1	1									
	MAS form. continue	Tot	154	186	220	312	296	285	294	322	458	524	535
		F	65	69	98	137	117	110	125	179	302	362	377
	MAS form. approfondie	Tot	55	40	26								
		F	37	28	21								
	Doctorat	Tot	1'867	1'916	2'026	2'072	2'162	2'189	2'236	2'271	2'301	2'383	2'532
		F	920	952	1'022	1'075	1'119	1'136	1'178	1'195	1'222	1'283	1'372
	Formations compl.	Tot				62	77	63	57	73	70	66	57
		F				37	54	38	35	48	43	44	29
Sans titre	Tot	23	24	17	20	21	33	30	24	42	22	23	
	F	7	16	8	10	13	19	18	11	22	10	11	
<b>Total</b>	<b>Tot</b>	<b>12'242</b>	<b>12'955</b>	<b>13'643</b>	<b>14'165</b>	<b>14'189</b>	<b>14'475</b>	<b>14'976</b>	<b>15'334</b>	<b>15'868</b>	<b>16'919</b>	<b>17'141</b>	
	F	6'797	7'111	7'478	7'736	7'705	7'827	8'135	8'480	8'892	9'758	9'985	

<sup>a</sup> Dans l'annuaire les étudiant·e·s inscrit·e·s sont comptabilisé·e·s uniquement dans leur faculté principale et leur plan d'étude principal, pour autant qu'ils-elles disposent de l'un des statuts suivants : régulier, congé restreint, congé complet, mobilité départ, formation continue, temps partiel, hôte, boursier UNIL, boursier de la Confédération. Ne sont donc pas pris·e·s en compte les étudiant·e·s d'autres universités suivant des cours à l'UNIL, par exemple dans le cadre d'un échange en mobilité.

<sup>b</sup> Le niveau nommé « Sans titre » regroupe les étudiant·e·s en Droit allemand (inscriptions temporaires) et les étudiant·e·s hôtes. Ces étudiant·e·s sont comptabilisé·e·s par l'OFS, même s'ils-elles ne visent pas de titre à l'UNIL.

<sup>c</sup> A partir de 2014 les étudiant·e·s de la maîtrise en politique et management publics (PMP) sont comptabilisé·e·s en FDCA, suite à l'intégration de l'IDHEAP dans l'UNIL, cf. note d.

<sup>d</sup> Jusqu'en 2013, y compris étudiant·e·s immatriculé·e·s à l'UNIL pour les programmes de l'IDHEAP communs à l'UNIL, cf. note c.

<sup>e</sup> Dès 2014, les étudiant·e·s en MAS sont comptabilisé·e·s à la FCUE, car géré·e·s par cette dernière.

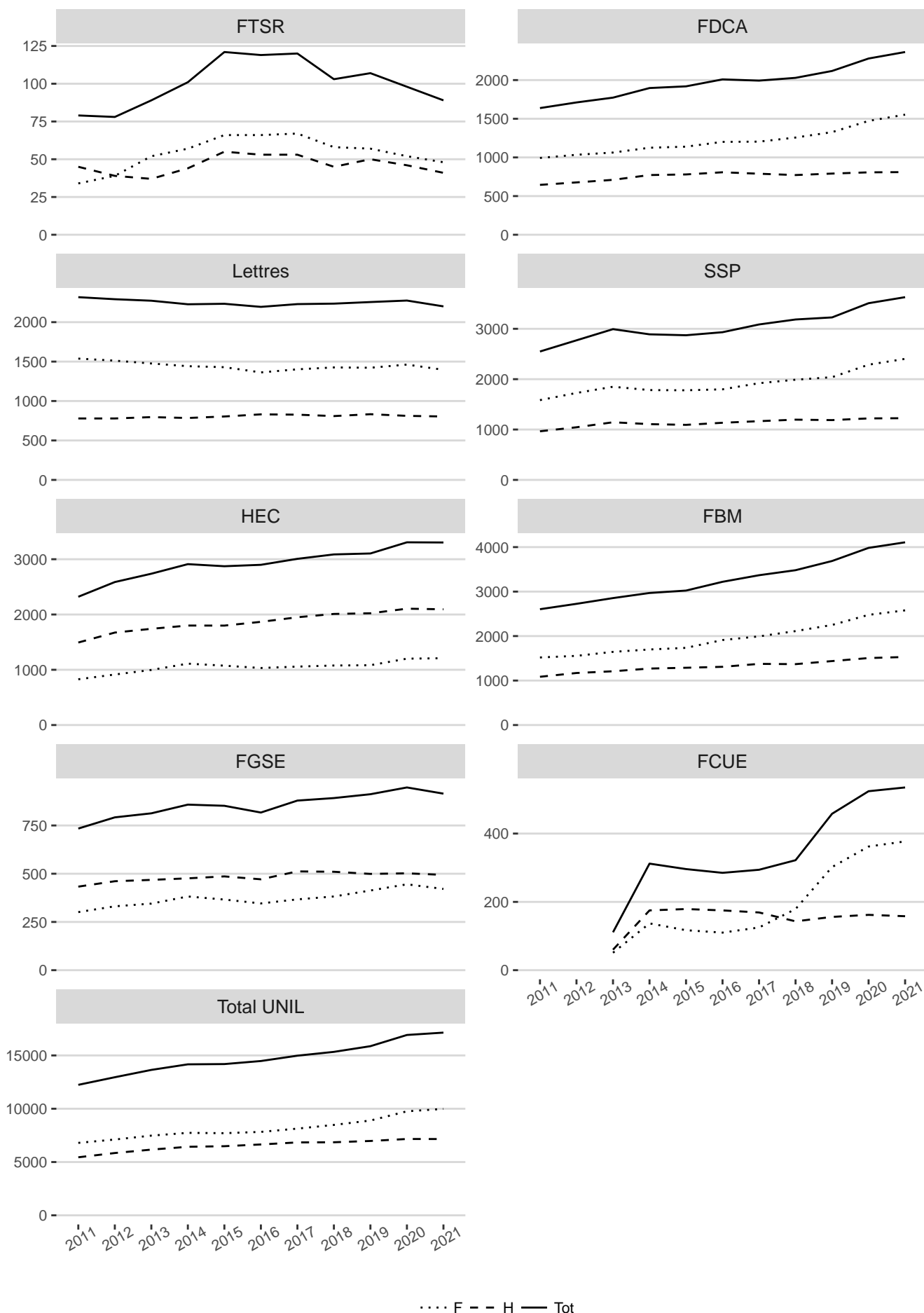
<sup>f</sup> Il s'agit de doctorant·e·s ayant débuté leur doctorat en Sciences de la Terre à la faculté des Sciences ; dès 2013, ils ont été comptabilisé·e·s en FGSE car rattaché·e·s à cette faculté.

<sup>g</sup> Les niveaux pré-cliniques et cliniques sont des catégories qui ne sont plus en vigueur depuis le passage des cursus de médecine dans le système de Bologne Bachelor-Master. La notion de « clinique » reste toutefois utilisée dans le domaine des coûts, du type et du contenu de l'enseignement pour désigner les années d'études au-delà de la deuxième année de bachelor (cf. tableau 8.2).





### 2.4 Evolution des effectifs d'étudiant·e·s par faculté



### **3. Inscriptions des étudiant·e·s dans les cursus de Bologne**



### 3.1 Etudiant·e·s inscrit·e·s<sup>a</sup> au semestre d'automne par cursus de Baccalauréat

		2011	2012	2013	2014	2015	2016	2017	2018	2019	2020	2021
Théologie	Tot	17	9	10	16	21	17	20	12	19	16	10
	F	8	2	4	8	11	10	13	8	15	13	8
Sciences des religions	Tot	11	13	14	23	30	34	29	26	19	12	14
	F	4	9	13	17	21	24	19	19	11	7	10
Droit	Tot	681	728	719	708	686	674	697	709	713	772	769
	F	428	438	430	423	426	421	434	457	480	527	534
Sciences forensiques	Tot	181	194	211	208	221	283	311	339	375	412	416
	F	118	130	137	136	136	182	209	236	254	288	286
Lettres	Tot	1'231	1'205	1'172	1'073	1'055	990	1'071	1'073	1'069	1'124	1'089
	F	817	798	758	693	657	588	662	668	680	721	683
Science politique	Tot	408	454	414	420	384	373	387	370	342	330	353
	F	199	215	202	190	184	175	183	168	153	154	169
Sciences sociales	Tot	274	291	317	283	283	330	362	377	341	370	395
	F	195	208	225	194	195	209	239	249	245	273	294
Psychologie	Tot	626	696	703	724	753	787	911	1'014	1'085	1'222	1'210
	F	501	558	568	576	585	616	712	799	837	963	953
Sciences du sport et de l'éducation physique	Tot	245	256	313	322	307	306	299	327	320	335	326
	F	73	72	91	98	95	86	75	72	78	94	95
Sciences économiques <sup>b</sup>	Tot	1'390	1'555	1'642	1'740	1'607	1'557	1'576	1'651	1'655	1'707	1'656
	F	479	543	588	649	595	560	562	564	553	586	573
Biologie	Tot	401	428	433	407	365	415	440	460	514	547	538
	F	229	252	234	215	198	237	226	262	280	296	314
Médecine	Tot	851	887	886	956	997	1'100	1'106	1'098	1'171	1'321	1'322
	F	522	526	538	577	619	713	723	736	787	921	915
Sciences pharmaceutiques <sup>c</sup>	Tot	44	51	49	51	59	56	55	61	67	58	66
	F	34	33	35	38	37	40	37	43	50	41	47
Géosciences et environnement mention géographie	Tot	187	187	192	126	90	54	56	61	58	64	68
	F	70	70	70	44	33	18	17	19	17	28	28
Géosciences et environnement mention géologie	Tot	49	39	46	37	42	40	26	26	40	47	43
	F	17	12	19	15	16	13	7	7	13	13	16
Géosciences et environnement mention sciences de l'environnement	Tot	135	153	168	113	104	113	101	116	148	165	147
	F	67	78	81	50	45	51	47	56	79	88	76
Géosciences et environnement mention propédeutique	Tot				132	151	147	203	181	185	183	150
	F				52	58	61	77	79	86	88	57
<b>Total Baccalauréat</b>	<b>Tot</b>	<b>6'731</b>	<b>7'146</b>	<b>7'289</b>	<b>7'339</b>	<b>7'155</b>	<b>7'276</b>	<b>7'650</b>	<b>7'901</b>	<b>8'121</b>	<b>8'685</b>	<b>8'572</b>
	<b>F</b>	<b>3'761</b>	<b>3'944</b>	<b>3'993</b>	<b>3'975</b>	<b>3'911</b>	<b>4'004</b>	<b>4'242</b>	<b>4'442</b>	<b>4'618</b>	<b>5'101</b>	<b>5'058</b>

<sup>a</sup> Dans l'annuaire les étudiant·e·s inscrit·e·s sont comptabilisé·e·s uniquement dans leur faculté principale et leur plan d'étude principal, pour autant qu'ils-elles disposent de l'un des statuts suivants : régulier, congé restreint, congé complet, mobilité départ, formation continue, temps partiel, hôte, boursier UNIL, boursier de la Confédération. Ne sont donc pas pris·e·s en compte les étudiant·e·s d'autres universités suivant des cours à l'UNIL, par exemple dans le cadre d'un échange en mobilité. Par ailleurs, ce tableau n'affiche pas les étudiant·e·s compté·e·s dans un BA mais qui suivent un complément de formation sans être inscrit·e·s dans un programme précis.

<sup>b</sup> Comprend toutes les orientations proposées en Baccalauréat par HEC.

<sup>c</sup> Seule la 1ère année est enseignée à l'UNIL.

3.2 Etudiant·e·s inscrit·e·s<sup>a</sup> au semestre d'automne par cursus de Maîtrise<sup>b</sup>

Maîtrise universitaire en/ès Sciences en...		2011	2012	2013	2014	2015	2016	2017	2018	2019	2020	2021
Théologie	Tot	12	18	16	14	14	11	8	7	5	5	8
	F	6	11	10	7	5	3	5	5	4	3	6
Sciences des religions	Tot	9	7	14	14	16	15	17	17	18	17	13
	F	6	6	10	9	12	13	14	12	11	11	7
Droit	Tot	257	254	235	219	260	285	257	225	238	242	247
	F	160	155	140	126	146	162	148	141	156	164	176
Sciences criminelles	Tot	131	136	168	156	139	99	58	37	18	6	3
	F	99	109	144	134	115	79	47	29	13	4	2
Science forensique	Tot	57	58	64	68	73	73	59	77	101	109	135
	F	34	37	43	45	52	48	34	48	60	71	96
Traçologie et analyse de la criminalité	Tot			10	23	24	22	19	15	12	19	21
	F			5	16	15	13	13	5	6	13	12
Droit, criminalité et sécurité des technologies de l'information	Tot	36	24	36	37	47	41	45	48	38	47	48
	F	20	11	10	13	21	19	21	23	17	22	22
Droit (Universités de Zurich et Lausanne)	Tot		6	19	31	24	27	17	20	23	29	40
	F		3	7	12	12	17	12	11	9	16	24
Droit et économie	Tot	34	72	101	114	133	138	133	127	124	120	117
	F	15	39	54	62	56	46	53	60	60	56	48
Politique et management publics	Tot	122	139	161	144	140	155	147	129	101	121	141
	F	67	79	91	83	77	87	83	72	54	59	74
Criminologie et sécurité	Tot						37	59	79	105	122	118
	F						29	45	65	84	103	97
Droit en professions judiciaires	Tot								25	38	36	36
	F								18	21	19	27
Lettres	Tot	537	547	534	497	481	522	499	481	508	509	499
	F	356	363	347	321	313	345	328	318	313	333	328
Psychologie	Tot	241	258	299	351	359	364	372	384	415	490	526
	F	212	234	272	308	318	317	323	327	351	417	452
Science politique	Tot	62	79	94	78	78	88	86	68	75	90	121
	F	35	48	51	41	37	45	41	33	37	40	68
Sciences sociales	Tot	107	112	125	124	111	80	80	80	81	89	95
	F	64	75	91	98	84	56	52	55	56	65	74
Humanités numériques	Tot						1	20	36	45	49	56
	F						1	10	15	19	27	35
Méthodologie d'enquête et opinion publique	Tot			5	11	11	8	7	13	17	8	2
	F			2	7	6	6	6	10	11	5	2
Sciences du mouvement et du sport	Tot	126	152	202	238	252	245	246	219	223	228	224
	F	49	51	67	85	84	83	88	73	72	61	70
Management	Tot	232	232	307	340	336	363	376	379	372	410	449
	F	122	113	143	160	160	163	176	179	174	203	217
Economique politique	Tot	65	64	57	55	72	76	67	86	87	105	99
	F	26	22	18	19	31	31	23	26	33	50	47
Systèmes d'information	Tot	40	50	63	78	99	119	133	118	122	113	87
	F	15	13	11	15	21	23	36	40	35	27	21

(suite)

<b>Maîtrise universitaire en/ès Sciences en...</b>		<b>2011</b>	<b>2012</b>	<b>2013</b>	<b>2014</b>	<b>2015</b>	<b>2016</b>	<b>2017</b>	<b>2018</b>	<b>2019</b>	<b>2020</b>	<b>2021</b>	
Finance	Tot	169	174	160	157	195	232	294	287	337	392	434	
	F	38	37	33	36	50	57	63	63	77	98	110	
Comptabilité, contrôle et finance	Tot	72	92	125	147	161	151	171	175	155	169	176	
	F	32	41	49	51	57	49	48	53	61	71	75	
Sciences actuarielles	Tot	77	85	84	101	91	79	70	62	81	90	79	
	F	27	29	34	36	33	29	23	16	20	34	29	
Comportement, évolution et conservation	Tot	41	50	67	55	42	44	49	51	50	59	65	
	F	25	29	43	33	19	20	28	28	27	34	38	
Sciences moléculaire du vivant	Tot	34	35	51	54	48	51	57	56	43	54	62	
	F	14	12	27	31	26	27	32	28	19	21	26	
Biologie médicale	Tot	70	81	101	96	84	78	90	99	91	111	135	
	F	46	55	66	60	52	48	53	64	60	68	85	
Médecine	Tot	458	460	488	528	555	578	605	631	669	679	679	
	F	275	266	289	303	315	338	341	366	397	416	429	
Sciences infirmières	Tot	16	15	27	33	23	23	56	82	101	104	95	
	F	15	13	20	25	16	16	47	62	79	87	81	
Pratique infirmière spécialisée	Tot								5	9	13	21	
	F								2	5	11	17	
Sciences de la Terre <sup>c</sup>	Tot	27	30	19	16	24	22	29	28	24	20	19	
	F	15	13	9	10	10	6	9	11	11	10	7	
Sciences de l'environnement <sup>d</sup>	Tot	52	64	74	66	74	31	25	26	32	47	58	
	F	22	33	35	33	34	15	15	12	14	18	20	
Géographie	Tot	104	145	147	150	134	127	136	119	109	91	96	
	F	37	52	57	62	61	56	62	48	42	34	35	
Biogéosciences	Tot	22	24	23	31	36	34	38	38	30	30	28	
	F	11	12	14	18	15	12	18	16	11	12	13	
Tourisme	Tot				44	40	29	23	31	31	39	33	
	F				35	30	21	15	19	23	27	23	
Fondements et pratiques de la durabilité	Tot						62	85	106	94	105	109	
	F						29	45	58	53	64	68	
<b>Total Maîtrise (sans préalables)</b>		<b>Tot</b>	<b>3'210</b>	<b>3'463</b>	<b>3'876</b>	<b>4'070</b>	<b>4'176</b>	<b>4'310</b>	<b>4'433</b>	<b>4'466</b>	<b>4'622</b>	<b>4'967</b>	<b>5'174</b>
		<b>F</b>	<b>1'843</b>	<b>1'961</b>	<b>2'192</b>	<b>2'294</b>	<b>2'283</b>	<b>2'309</b>	<b>2'357</b>	<b>2'411</b>	<b>2'495</b>	<b>2'774</b>	<b>2'961</b>

<sup>a</sup> Dans l'annuaire les étudiant·e·s inscrit·e·s sont comptabilisé·e·s uniquement dans leur faculté principale et leur plan d'étude principal, pour autant qu'ils·elles disposent de l'un des statuts suivants : régulier, congé restreint, congé complet, mobilité départ, formation continue, temps partiel, hôte, boursier UNIL, boursier de la Confédération. Ne sont donc pas pris·e·s en compte les étudiant·e·s d'autres universités suivant des cours à l'UNIL, par exemple dans le cadre d'un échange en mobilité.

<sup>b</sup> Sans les mises à niveau.

<sup>c</sup> Jusqu'à 2017, s'intitulait "Géologie".

<sup>d</sup> Jusqu'à 2017, s'intitulait "Géosciences de l'environnement".





## **4. Nouveaux·elles étudiant·e·s**

Etudiant·e·s inscrit·e·s pour la première fois à l'UNIL



#### 4.1 Nouveaux·elles étudiant·e·s<sup>a</sup> par année civile, faculté et orientation d'études selon le niveau et le sexe

			2011	2012	2013	2014	2015	2016	2017	2018	2019	2020	2021	
FTSR	Baccalauréat	Tot	3	5	9	14	21	8	12	11	7	3	4	
		F	2	2	7	7	14	6	8	7	4	2	3	
	Maîtrise	Tot		3	1	4		3	1	1	2	4	1	
		F		2	1	3		2	1	1	0	1	0	
	Doctorat	Tot	2	5	6	4	4	2	11	2	7	2	2	
		F	0	2	3	2	1	0	3	1	2	1	1	
	Sans titre	Tot		1		1								1
		F		0		1								1
	<b>Total</b>	<b>Tot</b>	<b>5</b>	<b>14</b>	<b>16</b>	<b>23</b>	<b>25</b>	<b>13</b>	<b>24</b>	<b>14</b>	<b>16</b>	<b>9</b>	<b>8</b>	
		F	2	6	11	13	15	8	12	9	6	4	5	
Droit	Baccalauréat	Tot	227	242	200	231	207	203	241	217	238	238	214	
		F	149	149	121	142	136	128	152	148	168	159	147	
	Maîtrise	Tot	30	28	48	32	47	50	42	61	34	44	54	
		F	22	15	26	19	27	26	22	36	25	32	35	
	MAS form. continue	Tot	40	34	17									
		F	30	21	12									
	Doctorat	Tot	4	7	10	8	10	10	7	10	4	8	11	
		F	1	4	6	6	6	6	0	7	2	5	5	
	Sans titre	Tot	36	26	22	19	26	23	17	19	28	32	23	
		F	14	19	11	8	14	8	8	3	14	14	10	
	<b>Total</b>	<b>Tot</b>	<b>337</b>	<b>337</b>	<b>297</b>	<b>290</b>	<b>290</b>	<b>286</b>	<b>307</b>	<b>307</b>	<b>304</b>	<b>322</b>	<b>302</b>	
		F	216	208	176	175	183	168	182	194	209	210	197	
	ESC	Baccalauréat	Tot	96	89	98	100	107	150	152	168	181	190	190
			F	66	65	61	66	67	104	110	119	126	130	137
Maîtrise		Tot	34	41	55	47	35	38	27	35	51	60	48	
		F	24	35	42	41	30	30	18	31	35	50	40	
Doctorat		Tot	1	5	2	2	3	3	1	1	3	1	5	
		F	0	2	1	0	1	2	1	0	0	1	3	
Sans titre		Tot									1			
		F									0			
<b>Total</b>		<b>Tot</b>	<b>131</b>	<b>135</b>	<b>155</b>	<b>149</b>	<b>145</b>	<b>191</b>	<b>180</b>	<b>204</b>	<b>236</b>	<b>251</b>	<b>243</b>	
		F	90	102	104	107	98	136	129	150	161	181	180	
IDHEAP	Maîtrise	Tot				27	26	24	19	12	16	16	26	
		F				20	15	12	12	6	8	6	16	
	Doctorat	Tot				6	6	4	3	3	3	7	10	
		F				3	1	2	2	1	3	5	5	
	<b>Total</b>	<b>Tot</b>				<b>33</b>	<b>32</b>	<b>28</b>	<b>22</b>	<b>15</b>	<b>19</b>	<b>23</b>	<b>36</b>	
		F				23	16	14	14	7	11	11	21	
FDCA	Baccalauréat	Tot	323	331	298	331	314	353	393	385	419	428	404	
		F	215	214	182	208	203	232	262	267	294	289	284	
	Maîtrise	Tot	64	69	103	106	108	112	88	108	101	120	128	
		F	46	50	68	80	72	68	52	73	68	88	91	
	MAS form. continue	Tot	40	34	17									
		F	30	21	12									
	Doctorat	Tot	5	12	12	16	19	17	11	14	10	16	26	
		F	1	6	7	9	8	10	3	8	5	11	13	
	Sans titre	Tot	36	26	22	19	26	23	17	19	29	32	23	
		F	14	19	11	8	14	8	8	3	14	14	10	
<b>Total</b>	<b>Tot</b>	<b>468</b>	<b>472</b>	<b>452</b>	<b>472</b>	<b>467</b>	<b>505</b>	<b>509</b>	<b>526</b>	<b>559</b>	<b>596</b>	<b>581</b>		
	F	306	310	280	305	297	318	325	351	381	402	398		

(suite)

			2011	2012	2013	2014	2015	2016	2017	2018	2019	2020	2021	
Lettres (sans EFLE)	Baccalauréat	Tot	314	335	362	308	318	301	341	342	319	323	291	
		F	220	218	229	193	202	180	211	203	207	218	182	
	Maîtrise	Tot	49	54	51	58	37	46	47	53	34	38	50	
		F	36	41	38	42	23	37	37	40	25	25	36	
	MAS form. approfondie	Tot	1											
		F	0											
	Doctorat	Tot	22	27	24	35	16	22	30	26	22	19	24	
		F	10	16	17	19	8	16	21	11	13	15	15	
	Formations compl.	Tot				6	13	6	10	15	9	6	8	
		F				5	10	3	9	11	8	6	5	
	Sans titre	Tot	2		1	4	2		1		1	2	1	
F		1		1	2	1		1		0	2	1		
<b>Total</b>	<b>Tot</b>	<b>388</b>	<b>416</b>	<b>438</b>	<b>411</b>	<b>386</b>	<b>375</b>	<b>429</b>	<b>436</b>	<b>385</b>	<b>388</b>	<b>374</b>		
	F	267	275	285	261	244	236	279	265	253	266	239		
EFLE	Diplôme EFLE	Tot	78	78	84	75	94	94	70	76	77	58	34	
		F	67	58	63	59	69	58	49	61	62	45	26	
	Sans titre	Tot		1	1		11							
		F		1	0		9							
<b>Total</b>	<b>Tot</b>	<b>78</b>	<b>79</b>	<b>85</b>	<b>75</b>	<b>105</b>	<b>94</b>	<b>70</b>	<b>76</b>	<b>77</b>	<b>58</b>	<b>34</b>		
	F	67	59	63	59	78	58	49	61	62	45	26		
Lettres	Diplôme EFLE	Tot	78	78	84	75	94	94	70	76	77	58	34	
		F	67	58	63	59	69	58	49	61	62	45	26	
	Baccalauréat	Tot	314	335	362	308	318	301	341	342	319	323	291	
		F	220	218	229	193	202	180	211	203	207	218	182	
	Maîtrise	Tot	49	54	51	58	37	46	47	53	34	38	50	
		F	36	41	38	42	23	37	37	40	25	25	36	
	MAS form. approfondie	Tot	1											
		F	0											
	Doctorat	Tot	22	27	24	35	16	22	30	26	22	19	24	
		F	10	16	17	19	8	16	21	11	13	15	15	
	Formations compl.	Tot				6	13	6	10	15	9	6	8	
F					5	10	3	9	11	8	6	5		
Sans titre	Tot	2	1	2	4	13		1		1	2	1		
	F	1	1	1	2	10		1		0	2	1		
<b>Total</b>	<b>Tot</b>	<b>466</b>	<b>495</b>	<b>523</b>	<b>486</b>	<b>491</b>	<b>469</b>	<b>499</b>	<b>512</b>	<b>462</b>	<b>446</b>	<b>408</b>		
	F	334	334	348	320	322	294	328	326	315	311	265		
Sci. politique	Baccalauréat	Tot	118	151	113	118	121	114	127	106	110	103	123	
		F	56	71	60	50	59	49	58	51	50	50	56	
	Maîtrise <sup>b</sup>	Tot	48	46	36	15	20	6	10	8	13	15	27	
		F	33	30	24	10	10	4	6	2	8	10	16	
	Doctorat	Tot	5	8	10	6	11	9	2	5	4	7	10	
		F	2	3	5	1	4	5	1	2	2	3	5	
	Sans titre	Tot		1	1									
		F		0	1									
	<b>Total</b>	<b>Tot</b>	<b>171</b>	<b>206</b>	<b>160</b>	<b>139</b>	<b>152</b>	<b>129</b>	<b>139</b>	<b>119</b>	<b>127</b>	<b>125</b>	<b>160</b>	
		F	91	104	90	61	73	58	65	55	60	63	77	

(suite)

			2011	2012	2013	2014	2015	2016	2017	2018	2019	2020	2021	
Sci. sociales	Baccalauréat	Tot	93	104	105	85	90	112	119	112	111	129	130	
		F	63	73	75	53	63	63	77	74	89	100	89	
	Maîtrise	Tot	24	20	25	20	17	12	8	15	12	16	17	
		F	21	15	19	15	11	12	6	13	7	13	13	
	Doctorat	Tot	6	18	14	19	8	15	10	7	11	13	12	
		F	3	12	7	19	7	8	6	2	6	8	7	
	<b>Total</b>	<b>Tot</b>	<b>123</b>	<b>142</b>	<b>144</b>	<b>124</b>	<b>115</b>	<b>139</b>	<b>137</b>	<b>134</b>	<b>134</b>	<b>158</b>	<b>159</b>	
		F	87	100	101	87	81	83	89	89	102	121	109	
	Psychologie	Baccalauréat	Tot	242	213	204	239	262	271	299	339	348	442	320
			F	195	177	162	189	202	215	223	259	271	354	243
Maîtrise		Tot	47	47	65	57	52	55	62	58	79	73	114	
		F	44	46	62	50	47	49	59	49	69	70	100	
MAS form. approfondie		Tot	2	2	3									
		F	1	1	3									
Doctorat		Tot	4	2	4	11	9	3	3	4	2	13	17	
		F	4	1	2	3	8	2	3	4	2	9	10	
Sans titre		Tot				1		2	1		1			
		F				0		2	1		1			
<b>Total</b>	<b>Tot</b>	<b>295</b>	<b>264</b>	<b>276</b>	<b>308</b>	<b>323</b>	<b>331</b>	<b>365</b>	<b>401</b>	<b>430</b>	<b>528</b>	<b>451</b>		
	F	244	225	229	242	257	268	286	312	343	433	353		
Sci. du sport	Baccalauréat	Tot	58	65	116	70	83	91	78	91	70	90	80	
		F	17	16	34	21	24	19	18	17	24	29	25	
	Licence/ Diplôme	Tot	1	1										
		F		1										
	Maîtrise	Tot	10	36	59	64	46	39	31	37	33	35	42	
		F	8	11	24	32	12	15	11	15	10	8	18	
	Doctorat	Tot	1	1	5	3	5	1	3	1	2	2	4	
		F	0	1	3	1	4	0	2	0	1	0	2	
	Formations compl.	Tot					3		1	4		1	1	
		F					2		1	1		1	0	
<b>Total</b>	<b>Tot</b>	<b>70</b>	<b>103</b>	<b>180</b>	<b>137</b>	<b>137</b>	<b>131</b>	<b>113</b>	<b>133</b>	<b>105</b>	<b>128</b>	<b>127</b>		
	F	25	29	61	54	42	34	32	33	35	38	45		
SSP	Baccalauréat	Tot	511	533	538	512	556	588	623	648	639	764	653	
		F	331	337	331	313	348	346	376	401	434	533	413	
	Licence/ Diplôme	Tot	1	1										
		F	0	1										
	Maîtrise	Tot	129	149	209	156	135	112	111	118	137	139	200	
		F	106	102	144	107	80	80	82	79	94	101	147	
	MAS form. approfondie	Tot	2	2	3									
		F	1	1	3									
	Doctorat	Tot	16	29	33	39	33	28	18	17	19	35	43	
		F	9	17	18	24	23	15	12	8	11	20	24	
Formations compl.	Tot					3		1	4		1	1		
	F					2		1	1		1	0		
Sans titre	Tot		1	1	1		2	1		1				
	F		0	1	0		2	1		1				
<b>Total</b>	<b>Tot</b>	<b>659</b>	<b>715</b>	<b>784</b>	<b>708</b>	<b>727</b>	<b>730</b>	<b>754</b>	<b>787</b>	<b>796</b>	<b>939</b>	<b>897</b>		
	F	447	458	497	444	453	443	472	489	540	655	584		

(suite)

			2011	2012	2013	2014	2015	2016	2017	2018	2019	2020	2021
HEC	Baccalauréat	Tot	571	630	626	639	477	538	574	588	598	563	512
		F	218	209	231	267	162	179	199	185	198	197	176
	Maîtrise	Tot	209	210	271	284	317	274	291	313	275	352	356
		F	83	83	114	113	107	103	100	96	117	157	141
	MAS form. continue	Tot	25	49									
		F	6	10									
	Doctorat	Tot	25	27	23	18	24	18	23	24	22	32	18
		F	13	13	9	8	9	4	5	8	4	14	9
	Formations compl.	Tot					1	1		1	1		3
		F					0	0		0	0		1
	Sans titre	Tot			1				1				
F				1				1					
<b>Total</b>	<b>Tot</b>	<b>830</b>	<b>916</b>	<b>921</b>	<b>941</b>	<b>819</b>	<b>831</b>	<b>889</b>	<b>926</b>	<b>896</b>	<b>947</b>	<b>889</b>	
	F	320	315	355	388	278	286	305	289	319	368	327	
Pharmacie	Baccalauréat	Tot	26	33	30	38	40	40	34	45	43	35	39
		F	21	20	23	30	23	27	23	30	31	20	28
	<b>Total</b>	<b>Tot</b>	<b>26</b>	<b>33</b>	<b>30</b>	<b>38</b>	<b>40</b>	<b>40</b>	<b>34</b>	<b>45</b>	<b>43</b>	<b>35</b>	<b>39</b>
		F	21	20	23	30	23	27	23	30	31	20	28
Biologie	Baccalauréat	Tot	138	139	148	129	108	161	179	155	186	181	157
		F	74	80	76	75	58	92	84	95	91	96	94
	Maîtrise	Tot	18	29	45	22	28	30	44	57	31	50	42
		F	13	21	32	12	15	22	27	36	20	31	25
	Doctorat	Tot	59	93	78	103	80	78	84	81	81	73	108
		F	31	53	44	63	54	44	49	42	48	46	57
	Sans titre	Tot		3		3							
		F		3		1							
<b>Total</b>	<b>Tot</b>	<b>215</b>	<b>264</b>	<b>271</b>	<b>257</b>	<b>216</b>	<b>269</b>	<b>307</b>	<b>293</b>	<b>298</b>	<b>304</b>	<b>307</b>	
	F	118	157	152	151	127	158	160	173	159	173	176	
Médecine	Baccalauréat	Tot	408	406	370	448	456	501	453	455	549	512	572
		F	262	242	231	279	296	347	308	311	389	382	389
	Maîtrise	Tot	18	19	36	21	16	11	22	14	12	12	18
		F	15	14	24	14	10	8	16	9	7	6	11
	Doctorat	Tot	22	24	19	27	35	34	40	37	33	57	67
		F	9	6	16	14	14	21	17	17	19	34	41
	Sans titre	Tot							1				
		F							1				
<b>Total</b>	<b>Tot</b>	<b>448</b>	<b>449</b>	<b>425</b>	<b>496</b>	<b>507</b>	<b>546</b>	<b>516</b>	<b>506</b>	<b>594</b>	<b>581</b>	<b>657</b>	
	F	286	262	271	307	320	376	342	337	415	422	441	
Sciences infirmières	Maîtrise	Tot				11	5	15	40	35	41	41	44
		F				8	3	12	34	25	34	35	36
	Doctorat	Tot				1	2	2	3	1	5	1	1
		F				0	2	2	3	1	4	0	1
	<b>Total</b>	<b>Tot</b>				<b>12</b>	<b>7</b>	<b>17</b>	<b>43</b>	<b>36</b>	<b>46</b>	<b>42</b>	<b>45</b>
		F				8	5	14	37	26	38	35	37

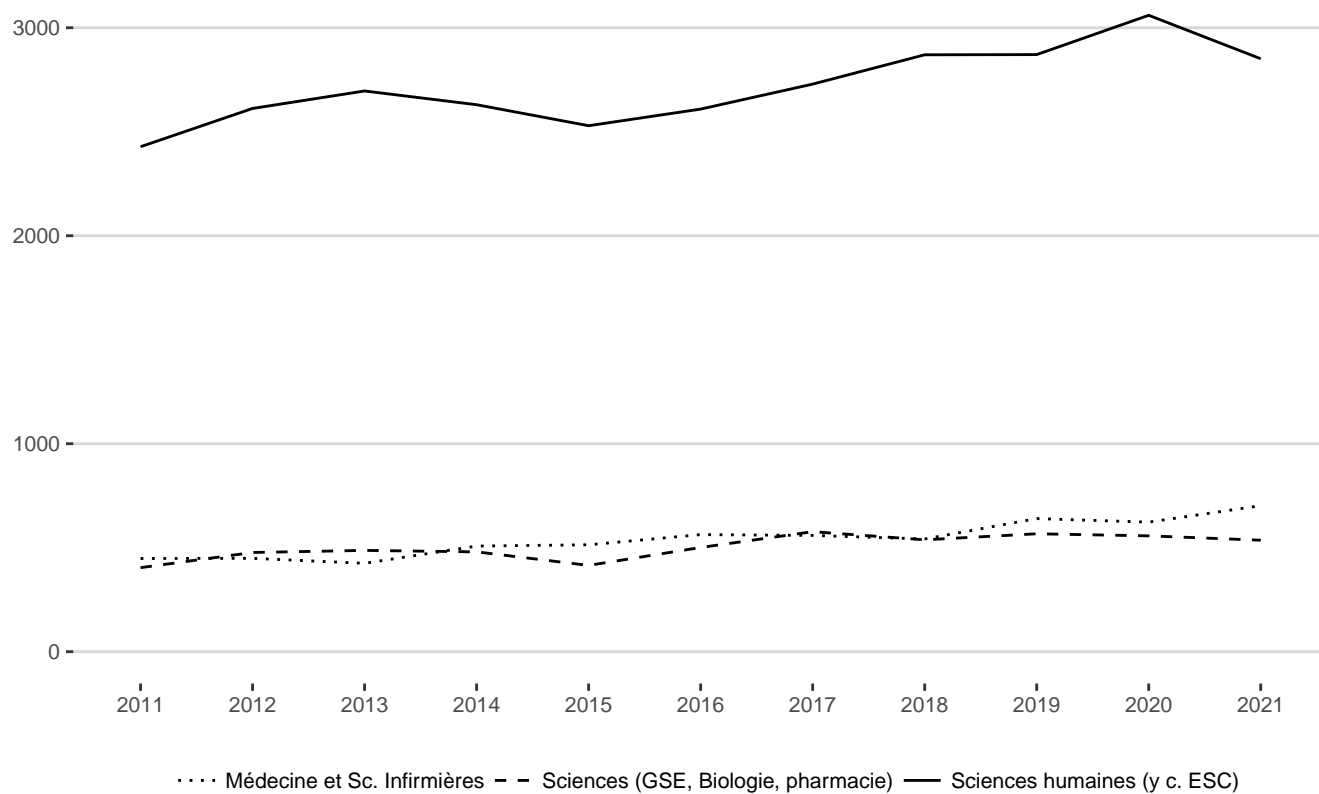
(suite)

		2011	2012	2013	2014	2015	2016	2017	2018	2019	2020	2021	
<b>FBM</b>	Baccalauréat	Tot	572	578	548	615	604	702	666	655	778	728	768
		F	357	342	330	384	377	466	415	436	511	498	511
	Maîtrise	Tot	36	48	81	54	49	56	106	106	84	103	104
		F	28	35	56	34	28	42	77	70	61	72	72
	Doctorat	Tot	81	117	97	131	117	114	127	119	119	131	176
		F	40	59	60	77	70	67	69	60	71	80	99
	Sans titre	Tot		3		3			1				
		F		3		1			1				
	<b>Total</b>	<b>Tot</b>	<b>689</b>	<b>746</b>	<b>726</b>	<b>803</b>	<b>770</b>	<b>872</b>	<b>900</b>	<b>880</b>	<b>981</b>	<b>962</b>	<b>1'048</b>
		F	425	439	446	496	475	575	562	566	643	650	682
<b>FGSE</b>	Baccalauréat	Tot	116	125	140	106	112	117	160	133	150	154	107
		F	45	51	60	41	38	49	56	66	69	75	37
	Maîtrise	Tot	26	40	33	58	22	53	52	46	47	44	50
		F	14	19	17	40	11	27	29	28	33	24	23
	MAS form. approfondie	Tot	8										
		F	4										
	Doctorat	Tot	13	15	12	20	22	20	23	21	29	19	31
		F	6	8	8	10	10	6	5	7	16	10	22
	Formations compl.	Tot				1	2	2				1	1
		F				0	2	1				1	0
	Sans titre	Tot			1		1		1				1
		F			1		0		1				1
	<b>Total</b>	<b>Tot</b>	<b>163</b>	<b>180</b>	<b>186</b>	<b>185</b>	<b>159</b>	<b>192</b>	<b>236</b>	<b>200</b>	<b>226</b>	<b>218</b>	<b>190</b>
		F	69	78	86	91	61	83	91	101	118	110	83
<b>FCUE</b>	MAS form. continue	Tot					61	54	105	142	123	68	
		F					22	20	68	81	79	37	
	<b>Total</b>	<b>Tot</b>						<b>61</b>	<b>54</b>	<b>105</b>	<b>142</b>	<b>123</b>	<b>68</b>
		F						22	20	68	81	79	37
<b>Total UNIL</b>	Diplôme EFLE	Tot	78	78	84	75	94	94	70	76	77	58	34
		F	67	58	63	59	69	58	49	61	62	45	26
	Baccalauréat	Tot	2'410	2'537	2'521	2'525	2'402	2'607	2'769	2'762	2'910	2'963	2'739
		F	1'388	1'373	1'370	1'413	1'344	1'458	1'527	1'565	1'717	1'812	1'606
	Licence/ Diplôme	Tot	1	1									
		F	0	1									
	Maîtrise	Tot	513	573	749	720	668	656	696	745	680	800	889
		F	313	332	438	419	321	359	378	387	398	468	510
	MAS form. continue	Tot	65	83	17			61	54	105	142	123	68
		F	36	31	12			22	20	68	81	79	37
	MAS form. approfondie	Tot	11	2	3								
		F	5	1	3								
	Doctorat	Tot	164	232	207	263	235	221	243	223	228	254	320
		F	79	121	122	149	129	118	118	103	122	151	183
	Formations compl.	Tot				7	19	9	11	20	10	8	13
		F				5	14	4	10	12	8	8	6
	Sans titre	Tot	38	32	27	28	40	25	22	19	31	34	26
		F	15	23	15	12	24	10	13	3	15	16	13
<b>Total</b>	<b>Tot</b>	<b>3'280</b>	<b>3'538</b>	<b>3'608</b>	<b>3'618</b>	<b>3'458</b>	<b>3'673</b>	<b>3'865</b>	<b>3'950</b>	<b>4'078</b>	<b>4'240</b>	<b>4'089</b>	
	F	1'903	1'940	2'023	2'057	1'901	2'029	2'115	2'199	2'403	2'579	2'381	

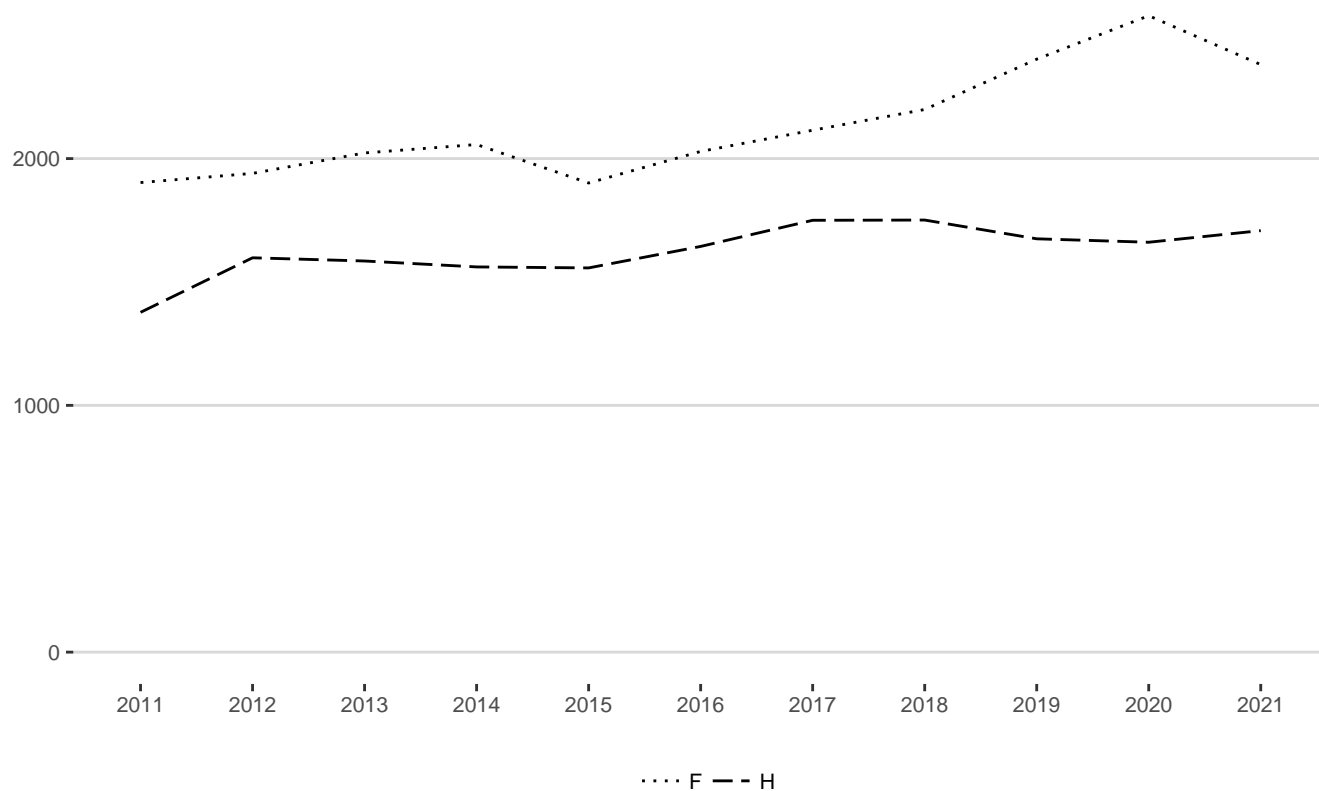
<sup>a</sup> Par nouveaux·lles étudiant·e·s, il faut entendre les étudiant·e·s inscrit·e·s pour la première fois à l'UNIL.

<sup>b</sup> A partir de 2014, les étudiant·e·s de la maîtrise en politique et management publics (PMP) sont comptabilisé·e·s en FDCA.

## 4.2 Evolution des effectifs de nouveaux·elles étudiant·e·s par domaine d'études



## 4.3 Evolution des effectifs de nouveaux·elles étudiant·e·s par sexe





## 5. Grades décernés



## 5.1 Grades décernés par année civile et faculté/école

			2011	2012	2013	2014	2015	2016	2017	2018	2019	2020	2021	
<b>FTSR</b>	Baccalauréat	Tot	11	9	5	3	6	7	8	12	9	5	11	
		F	6	6	2	0	4	6	7	7	7	4	8	
	Maîtrise	Tot	9	5	6	7	8	12	8	6	7	7	7	
		F	3	1	5	6	5	7	3	5	5	3	6	
	Doctorat	Tot	3	1	2	3				3	3	2	2	4
		F	0	0	1	3				1	2	0	0	3
<b>Total</b>	<b>Tot</b>	<b>23</b>	<b>15</b>	<b>13</b>	<b>13</b>	<b>14</b>	<b>19</b>	<b>19</b>	<b>21</b>	<b>18</b>	<b>14</b>	<b>22</b>		
	F	9	7	8	9	9	13	11	14	12	7	17		
Droit	Baccalauréat	Tot	145	131	112	133	158	121	141	132	142	128	127	
		F	92	82	69	79	89	72	87	83	88	77	86	
	Maîtrise	Tot	125	130	119	116	112	131	155	153	123	124	159	
		F	79	76	74	67	60	74	88	81	80	77	96	
	Postgrade/MAS	Tot	34	26	24	22								
		F	25	17	15	16								
	Doctorat	Tot	11	11	10	10	9	2	3	3	7	6	4	
		F	6	6		3	2	0	0	0	2	2	2	
	<b>Total</b>	<b>Tot</b>	<b>315</b>	<b>298</b>	<b>265</b>	<b>281</b>	<b>279</b>	<b>254</b>	<b>299</b>	<b>288</b>	<b>272</b>	<b>258</b>	<b>290</b>	
		F	202	181	158	165	151	146	175	164	170	156	184	
ESC	Baccalauréat	Tot	19	33	25	40	35	36	27	55	40	54	65	
		F	12	23	13	27	22	24	16	30	27	29	45	
	Maîtrise	Tot	59	65	46	70	86	86	96	68	52	66	75	
		F	45	46	26	58	66	73	66	49	40	38	56	
	Doctorat	Tot	5	2	5	4	5	4	9	2	2	5	7	
		F	1	0	3	3	2	1	1	1	2	3	4	
<b>Total</b>	<b>Tot</b>	<b>83</b>	<b>100</b>	<b>76</b>	<b>114</b>	<b>126</b>	<b>126</b>	<b>132</b>	<b>125</b>	<b>94</b>	<b>125</b>	<b>147</b>		
	F	58	69	42	88	90	98	83	80	69	70	105		
IDHEAP	Maîtrise	Tot				47	49	43	43	42	63	29	33	
		F				29	28	23	27	25	38	19	14	
	Doctorat	Tot				7	2	6	5	5	8	6	6	
		F				1	0	1	1	1	1	3	2	
<b>Total</b>	<b>Tot</b>				<b>54</b>	<b>51</b>	<b>49</b>	<b>48</b>	<b>47</b>	<b>71</b>	<b>35</b>	<b>39</b>		
	F				30	28	24	28	26	39	22	16		
FDCA	Baccalauréat	Tot	164	164	137	173	193	157	168	187	182	182	192	
		F	104	105	82	106	111	96	103	113	115	106	131	
	Maîtrise	Tot	184	195	165	233	247	260	294	263	238	219	267	
		F	124	122	100	154	154	170	181	155	158	134	166	
	Postgrade/MAS	Tot	34	26	24	22								
		F	25	17	15	16								
	Doctorat	Tot	16	13	15	21	16	12	17	10	17	17	17	
		F	7	6	3	7	4	2	2	2	5	8	8	
<b>Total</b>	<b>Tot</b>	<b>398</b>	<b>398</b>	<b>341</b>	<b>449</b>	<b>456</b>	<b>429</b>	<b>479</b>	<b>460</b>	<b>437</b>	<b>418</b>	<b>476</b>		
	F	260	250	200	283	269	268	286	270	278	248	305		

(suite)

			2011	2012	2013	2014	2015	2016	2017	2018	2019	2020	2021	
Lettres (sans EFLE)	Baccalauréat	Tot	246	259	261	216	215	229	198	212	225	181	224	
		F	160	172	170	150	155	159	119	119	144	128	153	
	Licence/Diplôme	Tot	60	13	2	1								
		F	45	9	2	1								
	Maîtrise	Tot	115	173	172	182	166	128	166	160	162	153	179	
		F	74	122	125	116	104	93	103	106	114	89	112	
	Postgrade/MAS	Tot	2	2	7	1	1							
		F	2	2	6	1	1							
	Doctorat	Tot	17	31	12	28	25	27	30	27	34	24	23	
		F	11	15	8	14	14	16	18	13	24	12	12	
	<b>Total</b>	<b>Tot</b>	<b>440</b>	<b>478</b>	<b>454</b>	<b>428</b>	<b>407</b>	<b>384</b>	<b>394</b>	<b>399</b>	<b>421</b>	<b>358</b>	<b>426</b>	
		F	292	320	311	282	274	268	240	238	282	229	277	
EFLE	Diplôme EFLE	<b>Tot</b>	<b>16</b>	<b>20</b>	<b>21</b>	<b>17</b>	<b>12</b>	<b>11</b>	<b>18</b>	<b>13</b>	<b>15</b>	<b>16</b>	<b>8</b>	
		F	14	20	19	12	10	9	17	11	13	12	7	
	<b>Total</b>	Tot	16	20	21	17	12	11	18	13	15	16	8	
		F	14	20	19	12	10	9	17	11	13	12	7	
Lettres	Diplôme EFLE	Tot	16	20	21	17	12	11	18	13	15	16	8	
		F	14	20	19	12	10	9	17	11	13	12	7	
	Baccalauréat	Tot	246	259	261	216	215	229	198	212	225	181	224	
		F	160	172	170	150	155	159	119	119	144	128	153	
	Licence/Diplôme	Tot	60	13	2	1								
		F	45	9	2	1								
	Maîtrise	Tot	115	173	172	182	166	128	166	160	162	153	179	
		F	74	122	125	116	104	93	103	106	114	89	112	
	Postgrade/MAS	Tot	2	2	7	1	1							
		F	2	2	6	1	1							
	Doctorat	Tot	17	31	12	28	25	27	30	27	34	24	23	
		F	11	15	8	14	14	16	18	13	24	12	12	
<b>Total</b>	<b>Tot</b>	<b>456</b>	<b>498</b>	<b>475</b>	<b>445</b>	<b>419</b>	<b>395</b>	<b>412</b>	<b>412</b>	<b>436</b>	<b>374</b>	<b>434</b>		
	F	306	340	330	294	284	277	257	249	295	241	284		
Sci. politique	Baccalauréat	Tot	95	94	109	82	117	97	87	88	77	95	74	
		F	52	51	53	48	51	54	34	45	41	44	33	
	Maîtrise	Tot	65	46	47	25	28	26	23	26	19	26	18	
		F	31	24	29	14	17	15	11	10	11	14	4	
	Doctorat	Tot	5	5	10	5	7	4	14	9	12	12	7	
		F	1	2	5	0	2	0	4	3	5	7	3	
	<b>Total</b>	<b>Tot</b>	<b>165</b>	<b>145</b>	<b>166</b>	<b>112</b>	<b>152</b>	<b>127</b>	<b>124</b>	<b>123</b>	<b>108</b>	<b>133</b>	<b>99</b>	
		F	84	77	87	62	70	69	49	58	57	65	40	
Sci. sociales	Baccalauréat	Tot	50	52	61	71	66	59	55	56	95	71	64	
		F	33	42	47	54	51	39	36	41	68	51	44	
	Licence/Diplôme	Tot	2											
		F	2											
	Maîtrise <sup>a</sup>	Tot	37	31	32	29	45	52	25	27	21	33	31	
		F	27	16	22	16	36	40	21	16	17	22	20	
	Doctorat	Tot	13	5	9	15	12	13	11	17	15	16	6	
		F	7	3	5	13	9	7	8	11	8	9	5	
<b>Total</b>	<b>Tot</b>	<b>102</b>	<b>88</b>	<b>102</b>	<b>115</b>	<b>123</b>	<b>124</b>	<b>91</b>	<b>100</b>	<b>131</b>	<b>120</b>	<b>101</b>		
	F	69	61	74	83	96	86	65	68	93	82	69		

(suite)

			2011	2012	2013	2014	2015	2016	2017	2018	2019	2020	2021
Psychologie	Baccalauréat	Tot	112	107	125	168	141	151	151	165	198	225	238
		F	99	92	102	140	127	118	114	135	168	182	187
	Maîtrise	Tot	113	81	98	97	130	131	150	138	150	133	191
		F	95	68	89	89	119	111	135	121	130	117	154
	Postgrade/MAS	Tot	44	29	22	19							
		F	41	24	19	18							
	Doctorat	Tot	5	8	8	10	13	9	3	13	11	12	8
		F	5	7	8	8	10	8	3	7	7	9	7
	<b>Total</b>	<b>Tot</b>	<b>274</b>	<b>225</b>	<b>253</b>	<b>294</b>	<b>284</b>	<b>291</b>	<b>304</b>	<b>316</b>	<b>359</b>	<b>370</b>	<b>437</b>
		F	240	191	218	255	256	237	252	263	305	308	348
Sci. du sport	Baccalauréat	Tot	53	70	65	64	90	76	77	64	70	68	85
		F	21	21	19	15	26	25	27	19	22	12	22
	Licence/Diplôme	Tot	5	1									
		F	0	0									
	Maîtrise	Tot	46	57	57	63	93	85	101	102	90	75	103
		F	22	21	25	25	28	35	34	42	29	26	31
	Doctorat	Tot	1	4		1	1	3	5	2	4	1	7
		F	1	2		0	0	1	2	1	3	0	5
	<b>Total</b>	<b>Tot</b>	<b>105</b>	<b>132</b>	<b>122</b>	<b>128</b>	<b>184</b>	<b>164</b>	<b>183</b>	<b>168</b>	<b>164</b>	<b>144</b>	<b>195</b>
		F	44	44	44	40	54	61	63	62	54	38	58
SSP	Baccalauréat	Tot	310	323	360	385	414	383	370	373	440	459	461
		F	205	206	221	257	255	236	211	240	299	289	286
	Licence/Diplôme	Tot	7	1									
		F	2	0									
	Maîtrise	Tot	261	215	234	214	296	294	299	293	280	267	343
		F	175	129	165	144	200	201	201	189	187	179	209
	Postgrade/MAS	Tot	44	29	22	19							
		F	41	24	19	18							
	Doctorat	Tot	24	22	27	31	33	29	33	41	42	41	28
		F	14	14	18	21	21	16	17	22	23	25	20
<b>Total</b>	<b>Tot</b>	<b>646</b>	<b>590</b>	<b>643</b>	<b>649</b>	<b>743</b>	<b>706</b>	<b>702</b>	<b>707</b>	<b>762</b>	<b>767</b>	<b>832</b>	
	F	437	373	423	440	476	453	429	451	509	493	515	
HEC	Baccalauréat	Tot	276	262	296	351	398	422	425	344	413	392	416
		F	87	82	100	129	132	156	158	128	152	126	147
	Maîtrise	Tot	230	250	294	343	375	429	439	517	493	508	497
		F	91	110	119	127	141	180	163	168	187	188	185
	Postgrade/MAS	Tot	35	37	65	55							
		F	7	7	15	11							
	Doctorat	Tot	20	20	21	25	22	16	23	30	29	30	16
		F	7	4	5	6	10	6	7	14	10	13	5
	<b>Total</b>	<b>Tot</b>	<b>561</b>	<b>569</b>	<b>676</b>	<b>774</b>	<b>795</b>	<b>867</b>	<b>887</b>	<b>891</b>	<b>935</b>	<b>930</b>	<b>929</b>
		F	192	203	239	273	283	342	328	310	349	327	337
Biologie	Baccalauréat	Tot	62	74	95	90	88	74	86	73	67	101	108
		F	31	38	58	54	48	39	47	41	36	52	65
	Maîtrise	Tot	75	68	59	95	102	79	82	82	96	96	79
		F	39	39	30	59	64	50	42	50	58	60	43
	Doctorat	Tot	67	72	78	81	76	81	78	90	87	101	90
		F	38	42	46	49	47	39	41	50	56	59	46
	<b>Total</b>	<b>Tot</b>	<b>204</b>	<b>214</b>	<b>232</b>	<b>266</b>	<b>266</b>	<b>234</b>	<b>246</b>	<b>245</b>	<b>250</b>	<b>298</b>	<b>277</b>
		F	108	119	134	162	159	128	130	141	150	171	154

(suite)

			2011	2012	2013	2014	2015	2016	2017	2018	2019	2020	2021	
Médecine	Baccalauréat	Tot	146	147	153	180	183	192	187	208	223	217	214	
		F	96	81	85	107	95	113	105	119	148	141	136	
	Licence/Diplôme	Tot	7											
		F	5											
	Dipl. fédéral	Tot	7											
		F	5											
	Maîtrise	Tot	133	162	153	148	158	171	188	185	189	212	220	
		F	77	100	82	100	85	95	119	99	116	119	125	
	Postgrade/MAS	Tot			1									
		F			1									
Doctorat	Tot	34	51	55	48	47	57	50	44	61	70	86		
	F	14	26	19	21	25	27	19	17	37	34	46		
<b>Total</b>	<b>Tot</b>	<b>327</b>	<b>360</b>	<b>362</b>	<b>376</b>	<b>388</b>	<b>420</b>	<b>425</b>	<b>437</b>	<b>473</b>	<b>499</b>	<b>520</b>		
	<b>F</b>	<b>197</b>	<b>207</b>	<b>187</b>	<b>228</b>	<b>205</b>	<b>235</b>	<b>243</b>	<b>235</b>	<b>301</b>	<b>294</b>	<b>307</b>		
Sciences infirmières	Maîtrise	Tot				3	2	13	6	6	20	40	46	
		F				2	2	12	4	5	18	26	37	
	Doctorat	Tot				3	1	3	1	1		2	3	
		F				1	1	2	1	1		2	3	
	<b>Total</b>	<b>Tot</b>				<b>6</b>	<b>3</b>	<b>16</b>	<b>7</b>	<b>7</b>	<b>20</b>	<b>42</b>	<b>49</b>	
		<b>F</b>				<b>3</b>	<b>3</b>	<b>14</b>	<b>5</b>	<b>6</b>	<b>18</b>	<b>28</b>	<b>40</b>	
FBM	Baccalauréat	Tot	208	221	248	270	271	266	273	281	290	318	322	
		F	127	119	143	161	143	152	152	160	184	193	201	
	Dipl. fédéral	Tot	7											
		F	5											
	Maîtrise	Tot	208	230	212	246	262	263	276	273	305	348	345	
		F	116	139	112	161	151	157	165	154	192	205	205	
	Postgrade/MAS	Tot			1									
		F			1									
	Doctorat	Tot	101	123	133	132	124	141	129	135	148	173	179	
		F	52	68	65	71	73	68	61	68	93	95	95	
<b>Total</b>	<b>Tot</b>	<b>524</b>	<b>574</b>	<b>594</b>	<b>648</b>	<b>657</b>	<b>670</b>	<b>678</b>	<b>689</b>	<b>743</b>	<b>839</b>	<b>846</b>		
	<b>F</b>	<b>300</b>	<b>326</b>	<b>321</b>	<b>393</b>	<b>367</b>	<b>377</b>	<b>378</b>	<b>382</b>	<b>469</b>	<b>493</b>	<b>501</b>		
FGSE	Baccalauréat	Tot	86	97	100	85	112	118	99	92	77	104	114	
		F	39	42	47	42	48	49	43	35	31	45	53	
	Maîtrise	Tot	64	55	88	80	102	121	82	97	107	93	101	
		F	24	22	41	34	53	67	33	49	52	39	46	
	Postgrade/MAS	Tot	3	6	8	7								
		F	2	2	4	3								
	Doctorat	Tot	18	14	22	18	16	25	16	24	24	25	28	
		F	8	3	10	5	10	13	6	10	9	9	9	
	<b>Total</b>	<b>Tot</b>	<b>171</b>	<b>172</b>	<b>218</b>	<b>190</b>	<b>230</b>	<b>264</b>	<b>197</b>	<b>213</b>	<b>208</b>	<b>222</b>	<b>243</b>	
		<b>F</b>	<b>73</b>	<b>69</b>	<b>102</b>	<b>84</b>	<b>111</b>	<b>129</b>	<b>82</b>	<b>94</b>	<b>92</b>	<b>93</b>	<b>108</b>	
FCUE	Postgrade/MAS	<b>Tot</b>				<b>63</b>	<b>127</b>	<b>92</b>	<b>100</b>	<b>99</b>	<b>71</b>	<b>44</b>	<b>119</b>	
		<b>F</b>				21	66	42	45	27	24	25	59	
	<b>Total</b>	<b>Tot</b>				<b>63</b>	<b>127</b>	<b>92</b>	<b>100</b>	<b>99</b>	<b>71</b>	<b>44</b>	<b>119</b>	
		<b>F</b>				21	66	42	45	27	24	25	59	

(suite)

		2011	2012	2013	2014	2015	2016	2017	2018	2019	2020	2021	
<b>Total UNIL</b>	Diplôme EFLE	Tot	16	20	21	17	12	11	18	13	15	16	8
		F	14	20	19	12	10	9	17	11	13	12	7
	Baccalauréat	Tot	1'301	1'335	1'407	1'483	1'609	1'582	1'541	1'501	1'636	1'641	1'740
		F	728	732	765	845	848	854	793	802	932	891	979
	<b>Licence/Diplôme</b>	<b>Tot</b>	<b>67</b>	<b>14</b>	<b>2</b>	<b>1</b>							
		F	47	9	2	1							
	Dipl. fédéral	Tot	7										
		F	5										
	Maîtrise	Tot	1'071	1'123	1'171	1'305	1'456	1'507	1'564	1'609	1'592	1'595	1'739
		F	607	645	667	742	808	875	849	826	895	837	929
	Postgrade/MAS	Tot	118	100	127	167	128	92	100	99	71	44	119
		F	77	52	60	70	67	42	45	27	24	25	59
	Doctorat	Tot	199	224	232	258	236	250	251	270	296	312	295
	F	99	110	110	127	132	121	112	131	164	162	152	
<b>Total</b>	<b>Tot</b>	<b>2'779</b>	<b>2'816</b>	<b>2'960</b>	<b>3'231</b>	<b>3'441</b>	<b>3'442</b>	<b>3'474</b>	<b>3'492</b>	<b>3'610</b>	<b>3'608</b>	<b>3'901</b>	
	F	1'577	1'568	1'623	1'797	1'865	1'901	1'816	1'797	2'028	1'927	2'126	

<sup>a</sup> A partir de l'automne 2014, les grades de Maîtrise en politique et management publics (PMP) sont délivrés par la FDCA.





## 6. Mobilité



## 6.1 Etudiant·e-s en mobilité selon le programme de mobilité et par année académique (mobilité horizontale IN<sup>a</sup> et OUT<sup>b</sup>)

		2011	2012	2013	2014	2015	2016	2017	2018	2019	2020	2021
<b>Mobilité entre universités suisses</b>	arrivée	75	78	60	57	74	58	64	31	48	60	42
	départ	49	94	80	94	78	93	86	55	79	74	75
	<b>total</b>	<b>124</b>	<b>172</b>	<b>140</b>	<b>151</b>	<b>152</b>	<b>151</b>	<b>150</b>	<b>86</b>	<b>127</b>	<b>134</b>	<b>117</b>
<b>Echanges avec d'autres universités</b>	arrivée	160	171	157	175	187	183	199	173	147	36	141
	départ	136	165	160	188	166	175	207	214	199	59	93
	<b>total</b>	<b>296</b>	<b>336</b>	<b>317</b>	<b>363</b>	<b>353</b>	<b>358</b>	<b>406</b>	<b>387</b>	<b>346</b>	<b>95</b>	<b>234</b>
<b>Programmes ERASMUS/SEMP<sup>c</sup></b>	arrivée	255	246	233	202	241	231	261	272	252	209	323
	départ	206	225	225	224	271	269	275	297	296	202	303
	<b>total</b>	<b>461</b>	<b>471</b>	<b>458</b>	<b>426</b>	<b>512</b>	<b>500</b>	<b>536</b>	<b>569</b>	<b>548</b>	<b>411</b>	<b>626</b>
<b>Total</b>	arrivée	490	495	450	434	502	472	524	476	447	305	506
	départ	391	484	465	506	515	537	568	566	574	335	471
	<b>total</b>	<b>881</b>	<b>979</b>	<b>915</b>	<b>940</b>	<b>1'017</b>	<b>1'009</b>	<b>1'092</b>	<b>1'042</b>	<b>1'021</b>	<b>640</b>	<b>977</b>

<sup>a</sup> Mobilité horizontale IN : étudiant·e-s immatriculé·e-s dans une autre université effectuant un séjour à l'UNIL dans le cadre de leurs études de bachelor ou de master.

<sup>b</sup> Mobilité horizontale OUT : étudiant·e-s immatriculé·e-s à l'UNIL effectuant un séjour mobilité dans une autre université dans le cadre de leurs études de bachelor ou de master.

<sup>c</sup> Le programme SEMP (Swiss-European Mobility Programme) a succédé au programme ERASMUS.

## 6.2 Diplômé·e-s de niveau master en fonction du lieu d'obtention du bachelor (mobilité verticale IN bachelor-master<sup>a</sup>) et par année civile de l'obtention du master

	2019			2020			2021		
	bachelor hors UNIL	bachelor UNIL	% bachelor hors UNIL	bachelor hors UNIL	bachelor UNIL	% bachelor hors UNIL	bachelor hors UNIL	bachelor UNIL	% bachelor hors UNIL
<b>FTSR</b>	2	5	28.6	1	6	14.3	2	5	28.6
<b>FDCA</b>	72	166	30.3	66	153	30.1	88	179	33.0
<b>Lettres (y.c. EFLE)</b>	36	126	22.2	36	117	23.5	42	137	23.5
<b>SSP</b>	92	188	32.9	90	177	33.7	136	207	39.7
<b>HEC</b>	225	268	45.6	245	263	48.2	241	256	48.5
<b>FBM-Médecine</b>	32	177	15.3	58	194	23.0	60	206	22.6
<b>FBM-Biologie</b>	40	56	41.7	52	44	54.2	35	44	44.3
<b>FGSE</b>	31	76	29.0	37	56	39.8	36	65	35.6
<b>Total</b>	<b>530</b>	<b>1062</b>	<b>33.3</b>	<b>585</b>	<b>1010</b>	<b>36.7</b>	<b>640</b>	<b>1099</b>	<b>36.8</b>

<sup>a</sup> Mobilité verticale IN bachelor-master : étudiant·e-s titulaires d'un master UNIL ayant obtenu leur bachelor dans une autre université.



## **7. Données du personnel**

Personnes employées durant l'année civile



## 7.1 Personnel rémunéré par le budget ordinaire de l'UNIL en équivalents plein temps (EPT)

### 7.1.1 Personnel rémunéré par le budget ordinaire UNIL<sup>a</sup> en EPT sans les cliniques universitaires<sup>b</sup>

Catégorie de personnel	2013	2014	2015	2016	2017	2018	2019	2020	2021
<b>Professeur·e·s ordinaires et associé·e·s</b>	<b>270.2</b>	<b>282.3</b>	<b>298.4</b>	<b>309.0</b>	<b>317.1</b>	<b>323.8</b>	<b>336.2</b>	<b>343.0</b>	<b>346.4</b>
Femmes	58.3	63.4	70.4	78.0	84.5	91.0	94.6	93.4	97.8
% Femmes	21.6	22.4	23.6	25.2	26.7	28.1	28.1	27.2	28.2
<b>Professeur·e·s assistant·e·s</b>	<b>36.4</b>	<b>38.7</b>	<b>40.2</b>	<b>42.0</b>	<b>40.8</b>	<b>40.0</b>	<b>39.5</b>	<b>37.3</b>	<b>40.8</b>
Femmes	17.0	17.9	15.1	15.0	12.8	13.1	16.9	19.4	21.3
% Femmes	46.8	46.3	37.5	35.8	31.4	32.8	42.7	52.2	52.3
<b>Autres enseignant·e·s<sup>c</sup></b>	<b>223.6</b>	<b>226.2</b>	<b>228.2</b>	<b>228.2</b>	<b>237.9</b>	<b>244.3</b>	<b>240.6</b>	<b>240.9</b>	<b>243.2</b>
Femmes	80.5	86.7	92.9	95.2	99.1	99.8	94.6	97.6	104.2
% Femmes	36.0	38.3	40.7	41.7	41.6	40.8	39.3	40.5	42.8
<b>Assistant·e·s</b>	<b>640.4</b>	<b>657.9</b>	<b>707.7</b>	<b>718.8</b>	<b>727.1</b>	<b>744.1</b>	<b>745.6</b>	<b>759.2</b>	<b>760.0</b>
Femmes	319.2	334.2	364.7	359.2	358.4	370.9	373.7	397.2	413.1
% Femmes	49.8	50.8	51.5	50.0	49.3	49.8	50.1	52.3	54.4
<b>Pers. admin. et techn.</b>	<b>705.6</b>	<b>732.8</b>	<b>767.9</b>	<b>787.0</b>	<b>827.5</b>	<b>851.1</b>	<b>894.8</b>	<b>908.6</b>	<b>930.5</b>
Femmes	392.1	411.6	435.6	444.4	463.2	455.3	478.8	489.7	500.4
% Femmes	55.6	56.2	56.7	56.5	56.0	53.5	53.5	53.9	53.8
<b>Apprenti·e·s et stagiaires</b>	<b>36.6</b>	<b>35.4</b>	<b>39.9</b>	<b>38.6</b>	<b>35.5</b>	<b>39.8</b>	<b>43.7</b>	<b>44.7</b>	<b>39.0</b>
Femmes	17.3	18.7	21.7	24.0	24.4	28.0	24.7	28.5	26.2
% Femmes	47.3	52.7	54.4	62.1	68.7	70.3	56.6	63.7	67.0
<b>Tot. EPT, sans cliniques univ.</b>	<b>1'912.8</b>	<b>1'973.3</b>	<b>2'082.4</b>	<b>2'123.6</b>	<b>2'186.0</b>	<b>2'243.1</b>	<b>2'300.4</b>	<b>2'333.6</b>	<b>2'360.0</b>
Femmes	884.3	932.5	1'000.5	1'015.8	1'042.4	1'058.1	1'083.2	1'125.9	1'163.0
% Femmes	46.2	47.3	48.0	47.8	47.7	47.2	47.1	48.2	49.3
<b>Nombre de personnes<sup>d</sup></b>	<b>2'634</b>	<b>2'743</b>	<b>2'975</b>	<b>3'013</b>	<b>3'074</b>	<b>3'076</b>	<b>3'127</b>	<b>3'213</b>	<b>3'235</b>
Femmes	1'277	1'376	1'514	1'505	1'524	1'512	1'558	1'628	1'685
% Femmes	48.5	50.2	50.9	50.0	49.6	49.2	49.8	50.7	52.1

<sup>a</sup> Budget ordinaire UNIL : subvention cantonale + subvention LEHE (Loi fédérale sur l'encouragement des hautes écoles et la coordination dans le domaine suisse des hautes écoles) + revenus AIU (Accord intercantonal universitaire) + recettes d'exploitation de l'UNIL.

<sup>b</sup> CHUV et établissements affiliés (PMU jusqu'en 2018, Unisanté dès 2019, IST, HOP).

<sup>c</sup> Professeur·e·s titulaires, Privat-docents, Professeur·e·s invité·e·s, Professeur·e·s remplaçant·e·s, Chargé·e·s de cours, Maîtres d'enseignement et de recherche, Maîtres assistant·e·s, Remplaçant·e·s du corps intermédiaire.

<sup>d</sup> Le nombre de personnes n'est pas réparti dans les catégories de personnel, car une personne peut appartenir à plusieurs catégories. Le nombre de personnes se base sur les effectifs du mois de décembre uniquement.

### 7.1.2 Personnel rémunéré par le budget ordinaire UNIL en EPT sans les cliniques universitaires et par faculté

Faculté	Catégorie de personnel		2013	2014	2015	2016	2017	2018	2019	2020	2021
FTSR	Professeur·e·s ordinaires et associé·e·s	Tot	11.0	10.8	10.8	10.6	10.4	10.9	12.1	11.9	11.5
		F	2.0	2.0	2.0	2.0	2.2	2.8	2.8	2.6	2.9
	Professeur·e·s assistant·e·s	Tot	2.0	2.0	2.0	1.9	1.5	1.3	1.0	1.0	1.0
		F	2.0	1.6	1.0	0.9	0.5	0.0	0.0	0.0	0.0
	Autres enseignant·e·s	Tot	4.8	4.7	5.0	4.9	5.6	6.4	6.6	6.8	7.0
		F	1.3	1.3	1.5	1.2	1.7	1.9	2.6	2.8	2.6
	Assistant·e·s	Tot	14.0	10.3	10.5	13.2	13.4	13.5	13.8	13.3	12.2
		F	7.2	6.5	5.9	7.5	7.3	7.9	7.9	7.8	7.0
	PAT	Tot	10.0	12.0	12.7	11.7	12.5	12.4	13.5	12.6	12.5
		F	6.3	7.3	8.0	6.3	7.9	7.3	8.0	7.5	7.8
	Apprenti·e·s et stagiaires	Tot	0.0	0.0	0.0	0.0	0.0	0.0	0.6	1.0	0.4
		F	0.0	0.0	0.0	0.0	0.0	0.0	0.6	1.0	0.4
	<b>Total</b>	<b>Tot</b>	<b>41.8</b>	<b>39.8</b>	<b>41.0</b>	<b>42.3</b>	<b>43.5</b>	<b>44.5</b>	<b>47.5</b>	<b>46.6</b>	<b>44.7</b>
		<b>F</b>	<b>18.8</b>	<b>18.8</b>	<b>18.5</b>	<b>18.0</b>	<b>19.6</b>	<b>19.9</b>	<b>21.7</b>	<b>21.7</b>	<b>20.8</b>
FDCA	Professeur·e·s ordinaires et associé·e·s	Tot	33.5	39.7	40.8	41.7	42.8	45.6	46.6	50.2	51.6
		F	5.0	5.5	8.0	8.6	9.9	11.3	11.2	12.5	13.0
	Professeur·e·s assistant·e·s	Tot	0.3	3.9	3.1	4.6	3.4	3.4	3.5	2.9	2.3
		F	0.3	1.3	1.1	2.6	1.4	1.0	1.0	0.9	0.4
	Autres enseignant·e·s	Tot	16.5	17.0	15.4	12.8	13.2	13.6	13.4	14.1	12.1
		F	7.8	8.6	7.8	4.8	4.6	4.8	5.3	5.4	5.3
	Assistant·e·s	Tot	76.4	88.9	95.7	99.7	101.4	107.6	104.3	110.0	113.4
		F	31.3	35.9	40.8	44.6	49.2	52.3	53.8	61.0	65.1
	PAT	Tot	18.9	28.4	31.5	33.2	33.1	32.0	35.3	34.1	37.7
		F	14.1	22.1	24.3	23.8	23.0	22.6	25.4	25.6	26.5
	Apprenti·e·s et stagiaires	Tot	1.4	1.6	2.1	0.9	0.5	0.6	0.4	1.4	1.4
		F	1.0	1.0	1.1	0.0	0.0	0.0	0.4	0.6	0.0
	<b>Total</b>	<b>Tot</b>	<b>147.0</b>	<b>179.4</b>	<b>188.5</b>	<b>192.9</b>	<b>194.3</b>	<b>202.8</b>	<b>203.5</b>	<b>212.7</b>	<b>218.6</b>
		<b>F</b>	<b>59.6</b>	<b>74.5</b>	<b>83.1</b>	<b>84.5</b>	<b>88.0</b>	<b>92.1</b>	<b>97.1</b>	<b>106.0</b>	<b>110.3</b>
Lettres	Professeur·e·s ordinaires et associé·e·s	Tot	57.8	56.2	57.7	58.4	58.4	58.6	62.4	62.1	62.4
		F	22.1	23.8	24.9	26.1	26.5	25.8	27.3	27.0	27.3
	Professeur·e·s assistant·e·s	Tot	2.0	2.0	2.0	2.4	3.9	3.7	3.0	3.8	5.0
		F	1.0	1.0	1.4	2.4	3.0	2.7	2.0	2.4	2.6
	Autres enseignant·e·s	Tot	84.5	88.1	90.8	90.4	92.7	93.4	87.1	89.1	91.3
		F	36.4	41.7	44.8	45.7	47.0	48.1	42.3	43.4	46.4
	Assistant·e·s	Tot	83.3	83.1	87.5	89.6	83.5	87.1	91.5	94.2	90.8
		F	52.2	51.5	49.7	48.1	44.3	45.9	49.5	55.5	53.8
	PAT	Tot	40.7	40.5	40.1	39.3	39.1	41.7	45.0	41.6	44.2
		F	23.0	22.5	23.2	24.2	24.7	25.2	25.6	24.1	26.0
	Apprenti·e·s et stagiaires	Tot	0.0	0.0	0.0	0.0	0.1	0.0	0.0	0.0	0.1
		F	0.0	0.0	0.0	0.0	0.1	0.0	0.0	0.0	0.1
	<b>Total</b>	<b>Tot</b>	<b>268.2</b>	<b>269.8</b>	<b>278.1</b>	<b>280.1</b>	<b>277.7</b>	<b>284.6</b>	<b>289.0</b>	<b>290.8</b>	<b>293.7</b>
		<b>F</b>	<b>134.6</b>	<b>140.6</b>	<b>144.0</b>	<b>146.5</b>	<b>145.6</b>	<b>147.8</b>	<b>146.5</b>	<b>152.4</b>	<b>156.3</b>



(suite)

Faculté	Catégorie de personnel		2013	2014	2015	2016	2017	2018	2019	2020	2021
SSP	Professeur·e·s ordinaires et associé·e·s	Tot	43.4	45.4	48.2	48.6	51.3	54.8	57.4	59.1	59.0
		F	13.9	14.6	14.5	15.1	16.8	19.0	19.7	19.3	20.5
	Professeur·e·s assistant·e·s	Tot	6.6	6.9	5.5	5.6	4.5	2.8	2.4	1.6	1.8
		F	2.4	3.8	3.5	3.2	2.0	0.8	0.8	0.6	0.4
	Autres enseignant·e·s	Tot	49.2	48.8	51.3	51.9	53.9	54.8	57.2	56.7	59.2
		F	19.6	18.4	20.3	21.0	22.2	23.9	25.6	24.2	25.4
	Assistant·e·s	Tot	120.0	128.7	134.6	136.5	132.1	134.5	126.9	130.9	134.1
		F	66.7	73.9	82.9	81.1	76.3	73.1	68.7	75.1	81.4
	PAT	Tot	40.4	44.1	45.1	46.3	50.4	52.3	52.3	50.1	52.9
		F	32.6	36.0	35.6	35.6	37.7	37.3	37.5	37.5	39.0
	Apprenti·e·s et stagiaires	Tot	3.8	4.8	4.7	3.9	5.0	5.6	4.6	4.6	3.7
		F	2.9	3.5	3.1	2.9	4.0	5.0	4.1	4.2	3.7
	<b>Total</b>	<b>Tot</b>	<b>263.4</b>	<b>278.7</b>	<b>289.4</b>	<b>292.8</b>	<b>297.3</b>	<b>304.9</b>	<b>300.7</b>	<b>302.9</b>	<b>310.6</b>
F		138.1	150.1	159.8	158.9	158.9	159.0	156.3	160.9	170.4	
HEC	Professeur·e·s ordinaires et associé·e·s	Tot	43.5	45.6	49.3	53.0	52.8	56.3	60.8	62.9	67.0
		F	9.1	10.0	11.9	13.0	14.3	16.1	16.6	15.7	15.9
	Professeur·e·s assistant·e·s	Tot	17.8	18.1	18.9	19.8	17.3	15.4	13.0	10.8	11.8
		F	7.3	8.0	7.1	4.9	2.6	2.0	2.0	2.8	4.7
	Autres enseignant·e·s	Tot	16.9	15.4	13.7	14.8	18.7	21.5	21.8	20.5	21.2
		F	4.4	4.1	4.3	4.9	6.8	5.6	4.0	4.5	5.0
	Assistant·e·s	Tot	94.4	92.8	102.2	110.7	119.1	116.3	119.1	122.2	123.5
		F	35.7	33.6	41.6	46.4	52.2	48.5	47.9	47.9	53.6
	PAT	Tot	40.1	40.9	45.7	46.8	52.2	54.3	52.6	54.6	58.6
		F	25.5	26.9	31.2	33.5	36.1	33.8	33.2	37.2	40.7
	Apprenti·e·s et stagiaires	Tot	0.0	0.0	0.0	0.0	0.7	0.0	0.0	0.0	0.0
		F	0.0	0.0	0.0	0.0	0.5	0.0	0.0	0.0	0.0
	<b>Total</b>	<b>Tot</b>	<b>212.8</b>	<b>212.9</b>	<b>229.7</b>	<b>245.0</b>	<b>260.9</b>	<b>263.8</b>	<b>267.4</b>	<b>271.0</b>	<b>282.2</b>
F		82.0	82.6	96.1	102.8	112.5	106.0	103.7	108.0	119.9	
FBM	Professeur·e·s ordinaires et associé·e·s	Tot	53.8	56.8	59.9	64.3	70.6	67.7	65.9	65.9	63.2
		F	4.3	5.6	6.9	9.7	10.1	10.7	11.2	10.7	11.9
	Professeur·e·s assistant·e·s	Tot	6.0	4.6	6.2	5.0	8.2	11.0	12.5	11.9	12.7
		F	3.0	1.3	0.0	0.4	3.4	5.6	8.0	8.5	8.1
	Autres enseignant·e·s	Tot	38.6	37.6	36.0	37.5	35.8	33.7	32.1	32.1	30.9
		F	9.0	9.7	9.7	12.1	10.6	9.0	8.3	9.5	10.6
	Assistant·e·s	Tot	193.2	188.5	216.5	203.1	209.7	212.2	212.4	207.6	204.0
		F	100.7	105.3	115.9	100.8	98.7	110.4	109.6	113.2	113.6
	PAT	Tot	199.2	198.0	200.8	205.3	214.9	220.8	247.8	247.9	252.8
		F	122.7	122.5	128.0	132.1	136.8	135.8	151.9	150.9	155.8
	Apprenti·e·s et stagiaires	Tot	20.0	16.5	20.3	21.3	17.3	20.6	24.8	22.7	18.3
		F	9.1	9.3	11.4	13.8	13.2	13.8	12.4	13.6	12.5
	<b>Total</b>	<b>Tot</b>	<b>510.8</b>	<b>502.1</b>	<b>539.7</b>	<b>536.4</b>	<b>556.6</b>	<b>566.0</b>	<b>595.6</b>	<b>588.1</b>	<b>581.9</b>
F		248.8	253.6	271.9	269.0	272.8	285.3	301.4	306.4	312.6	

(suite)

Faculté	Catégorie de personnel		2013	2014	2015	2016	2017	2018	2019	2020	2021	
FGSE	Professeur·e-s ordinaires et associé·e-s	Tot	25.4	25.9	30.6	31.4	30.1	29.7	30.9	30.8	31.4	
		F	1.0	1.0	1.3	2.5	4.3	5.2	6.0	5.7	6.2	
	Professeur·e-s assistant·e-s	Tot	1.6	1.3	2.5	2.6	2.0	2.5	4.1	5.3	6.1	
		F	1.0	1.0	1.0	0.5	0.0	1.0	3.1	4.3	5.1	
	Autres enseignant·e-s	Tot	13.1	14.6	15.9	15.6	18.0	21.0	22.4	21.5	21.5	
		F	2.0	2.9	4.3	5.2	6.3	6.5	6.6	7.8	8.9	
	Assistant·e-s	Tot	58.7	64.5	59.6	64.9	66.9	72.0	77.5	81.1	82.0	
		F	25.0	26.4	26.9	29.6	29.6	32.1	36.2	36.8	38.5	
	PAT	Tot	32.7	31.4	37.0	39.6	41.4	45.6	43.8	47.5	47.4	
		F	18.4	18.5	22.1	22.9	23.6	24.4	24.0	27.5	27.5	
	Apprenti·e-s et stagiaires	Tot	4.2	4.4	4.3	3.1	2.8	4.0	3.9	4.6	4.8	
		F	2.2	1.9	2.7	2.0	2.2	3.2	2.9	3.8	3.2	
	<b>Total</b>	<b>Tot</b>	<b>135.7</b>	<b>142.0</b>	<b>150.0</b>	<b>157.2</b>	<b>161.3</b>	<b>174.9</b>	<b>182.5</b>	<b>190.8</b>	<b>193.4</b>	
		F	49.6	51.6	58.2	62.9	65.9	72.5	78.9	85.9	89.4	
Direction et ses services	Professeur·e-s ordinaires et associé·e-s	Tot	1.8	1.8	1.0	1.1	0.7	0.2	0.2	0.1	0.3	
		F	0.8	0.8	0.9	0.9	0.5	0.0	0.0	0.0	0.0	
	Autres enseignant·e-s	Tot	0.1	0.0	0.1	0.3	0.0	0.0	0.0	0.0	0.0	
		F	0.0	0.0	0.1	0.2	0.0	0.0	0.0	0.0	0.0	
	Assistant·e-s	Tot	0.5	1.1	1.1	1.2	0.9	0.7	0.0	0.0	0.0	
		F	0.4	1.0	1.0	0.9	0.9	0.7	0.0	0.0	0.0	
	PAT	Tot	323.7	337.5	355.2	364.9	384.0	391.8	404.6	420.2	424.4	
		F	149.6	155.8	163.4	166.0	173.4	168.9	173.3	179.3	177.1	
	Apprenti·e-s et stagiaires	Tot	7.1	8.1	8.5	9.4	9.0	9.0	9.4	10.3	10.3	
		F	2.1	3.0	3.5	5.2	4.3	6.0	4.3	5.3	6.2	
	<b>Total</b>	<b>Tot</b>	<b>333.1</b>	<b>348.5</b>	<b>365.9</b>	<b>376.8</b>	<b>394.5</b>	<b>401.7</b>	<b>414.2</b>	<b>430.7</b>	<b>435.0</b>	
		F	152.9	160.7	168.8	173.2	179.0	175.6	177.6	184.6	183.3	
	Total UNIL sans les cliniques universitaires	Professeur·e-s ordinaires et associé·e-s	Tot	270.2	282.3	298.4	309.0	317.1	323.8	336.2	343.0	346.4
			F	58.3	63.4	70.4	78.0	84.5	91.0	94.6	93.4	97.8
Professeur·e-s assistant·e-s		Tot	36.4	38.7	40.2	42.0	40.8	40.0	39.5	37.3	40.8	
		F	17.0	17.9	15.1	15.0	12.8	13.1	16.9	19.4	21.3	
Autres enseignant·e-s		Tot	223.6	226.2	228.2	228.2	237.9	244.3	240.6	240.9	243.2	
		F	80.5	86.7	92.9	95.2	99.1	99.8	94.6	97.6	104.2	
Assistant·e-s		Tot	640.4	657.9	707.7	718.8	727.1	744.1	745.6	759.2	760.0	
		F	319.2	334.2	364.7	359.2	358.4	370.9	373.7	397.2	413.1	
PAT		Tot	705.6	732.8	767.9	787.0	827.5	851.1	894.8	908.6	930.5	
		F	392.1	411.6	435.6	444.4	463.2	455.3	478.8	489.7	500.4	
Apprenti·e-s et stagiaires		Tot	36.6	35.4	39.9	38.6	35.5	39.8	43.7	44.7	39.0	
		F	17.3	18.7	21.7	24.0	24.4	28.0	24.7	28.5	26.2	
<b>Total</b>		<b>Tot</b>	<b>1'912.8</b>	<b>1'973.3</b>	<b>2'082.4</b>	<b>2'123.6</b>	<b>2'186.0</b>	<b>2'243.1</b>	<b>2'300.4</b>	<b>2'333.6</b>	<b>2'360.0</b>	
		F	884.3	932.5	1'000.5	1'015.8	1'042.4	1'058.1	1'083.2	1'125.9	1'163.0	

## 7.2 Personnel toutes sources de financement confondues en équivalents plein temps (EPT)

### 7.2.1 Personnel toutes sources de financement confondues<sup>a</sup> en EPT sans les cliniques universitaires<sup>b</sup>

Catégorie de personnel	2013	2014	2015	2016	2017	2018	2019	2020	2021
<b>Professeur·e·s ordinaires et associé·e·s</b>	<b>271.3</b>	<b>283.7</b>	<b>301.3</b>	<b>313.0</b>	<b>320.7</b>	<b>325.6</b>	<b>338.2</b>	<b>346.1</b>	<b>348.9</b>
Femmes	58.3	63.8	71.4	79.0	85.7	91.6	94.7	93.5	97.9
% Femmes	21.5	22.5	23.7	25.2	26.7	28.1	28.0	27.0	28.1
<b>Professeur·e·s assistant·e·s</b>	<b>54.2</b>	<b>61.6</b>	<b>61.0</b>	<b>63.0</b>	<b>59.3</b>	<b>59.6</b>	<b>56.9</b>	<b>55.5</b>	<b>58.8</b>
Femmes	22.4	26.7	22.5	22.6	19.5	19.9	24.3	26.8	28.0
% Femmes	41.4	43.3	36.9	35.8	32.9	33.4	42.7	48.4	47.5
<b>Autres enseignant·e·s<sup>c</sup></b>	<b>242.7</b>	<b>243.4</b>	<b>244.0</b>	<b>245.7</b>	<b>252.8</b>	<b>260.1</b>	<b>255.0</b>	<b>256.1</b>	<b>258.0</b>
Femmes	85.9	90.3	96.6	101.4	105.6	107.5	100.4	102.8	105.9
% Femmes	35.4	37.1	39.6	41.3	41.8	41.3	39.4	40.1	41.0
<b>Assistant·e·s</b>	<b>1'059.6</b>	<b>1'110.5</b>	<b>1'166.4</b>	<b>1'209.2</b>	<b>1'197.5</b>	<b>1'221.1</b>	<b>1'256.9</b>	<b>1'306.0</b>	<b>1'346.6</b>
Femmes	534.4	566.4	598.1	611.4	610.7	607.8	625.2	672.7	719.5
% Femmes	50.4	51.0	51.3	50.6	51.0	49.8	49.7	51.5	53.4
<b>Pers. admin. et techn.</b>	<b>882.8</b>	<b>929.0</b>	<b>955.1</b>	<b>993.7</b>	<b>1'036.0</b>	<b>1'069.2</b>	<b>1'073.4</b>	<b>1'078.3</b>	<b>1'106.5</b>
Femmes	499.5	534.7	550.4	566.2	581.4	580.9	583.0	588.2	599.9
% Femmes	56.6	57.6	57.6	57.0	56.1	54.3	54.3	54.6	54.2
<b>Apprenti·e·s et stagiaires</b>	<b>46.7</b>	<b>45.7</b>	<b>48.5</b>	<b>46.1</b>	<b>45.5</b>	<b>47.4</b>	<b>49.9</b>	<b>49.1</b>	<b>44.1</b>
Femmes	22.5	23.4	24.4	28.5	29.2	32.4	29.6	31.7	29.9
% Femmes	48.3	51.1	50.3	61.8	64.1	68.3	59.4	64.6	67.8
<b>Tot. EPT, sans cliniques univ.</b>	<b>2'557.2</b>	<b>2'673.9</b>	<b>2'776.4</b>	<b>2'870.6</b>	<b>2'911.8</b>	<b>2'982.9</b>	<b>3'030.3</b>	<b>3'091.0</b>	<b>3'162.9</b>
Femmes	1'223.0	1'305.3	1'363.5	1'409.0	1'432.1	1'440.0	1'457.2	1'515.8	1'581.0
% Femmes	47.8	48.8	49.1	49.1	49.2	48.3	48.1	49.0	50.0
<b>Nombre de personnes<sup>d</sup></b>	<b>3'406</b>	<b>3'603</b>	<b>3'783</b>	<b>3'885</b>	<b>3'942</b>	<b>3'960</b>	<b>4'013</b>	<b>4'131</b>	<b>4'215</b>
Femmes	1'699	1'842	1'942	1'981	1'994	1'980	2'036	2'123	2'202
% Femmes	49.9	51.1	51.3	51.0	50.6	50.0	50.7	51.4	52.2

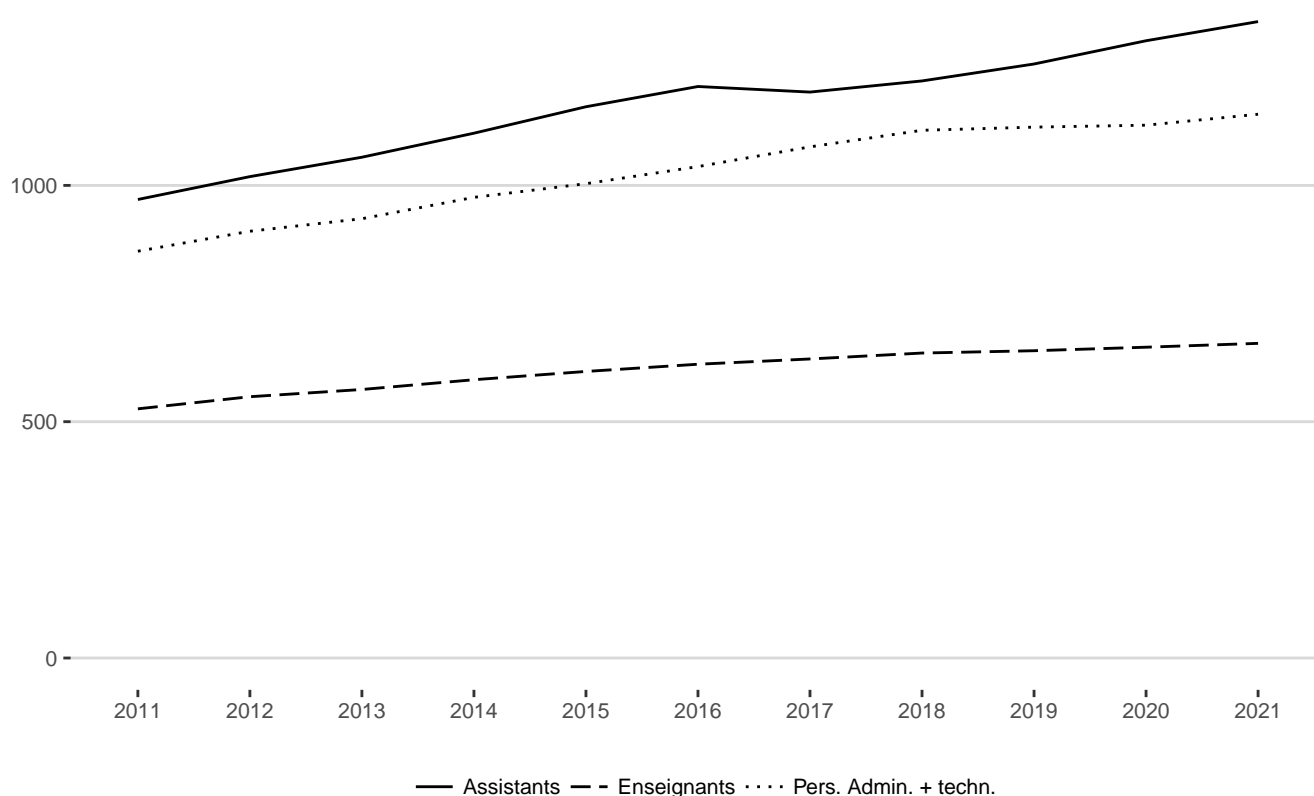
<sup>a</sup> Y compris les financements spéciaux de la Confédération, les subsides du Fonds national et les mandats de tiers.

<sup>b</sup> CHUV et établissements affiliés (PMU jusqu'en 2018, Unisanté dès 2019, IST, HOP).

<sup>c</sup> Professeur·e·s titulaires, Privat-docents, Professeur·e·s invité·e·s, Professeur·e·s remplaçant·e·s, Chargé·e·s de cours, Maîtres d'enseignement et de recherche, Maîtres assistant·e·s, Remplaçant·e·s du corps intermédiaire.

<sup>d</sup> Le nombre de personnes n'est pas réparti dans les catégories de personnel, car une personne peut appartenir à plusieurs catégories. Le nombre de personnes se base sur les effectifs du mois de décembre uniquement.

### 7.2.2 Personnel toutes sources de financement confondues en EPT sans les cliniques universitaires<sup>a</sup>



<sup>a</sup>CHUV et établissements affiliés (PMU jusqu'en 2018, Unisanté dès 2019, IST, HOP).

### 7.2.3 Personnel toutes sources de financement confondues<sup>a</sup> en équivalents plein temps (EPT) avec les cliniques universitaires<sup>b</sup>

	2013	2014	2015	2016	2017	2018	2019	2020	2021
<b>Total EPT</b>	<b>2'870.1</b>	<b>2'999.9</b>	<b>3'112.7</b>	<b>3'222.9</b>	<b>3'285.6</b>	<b>3'376.7</b>	<b>3'433.1</b>	<b>3'499.3</b>	<b>3'607.1</b>
Femmes	1'295.3	1'383.0	1'444.0	1'490.8	1'517.9	1'532.4	1'556.5	1'620.6	1'700.3
% Femmes	45.1	46.1	46.4	46.3	46.2	45.4	45.3	46.3	47.1
<b>Nbre personnes<sup>c</sup></b>	<b>3'884</b>	<b>4'097</b>	<b>4'290</b>	<b>4'432</b>	<b>4'524</b>	<b>4'543</b>	<b>4'586</b>	<b>4'723</b>	<b>4'832</b>
Femmes	1'810	1'958	2'061	2'113	2'138	2'129	2'183	2'286	2'373
% Femmes	46.6	47.8	48.0	47.7	47.3	46.9	47.6	48.4	49.1

<sup>a</sup> Y compris les financements spéciaux de la Confédération, les subsides du Fonds national et les mandats de tiers.

<sup>b</sup> CHUV et établissements affiliés (PMU jusqu'en 2018, Unisanté dès 2019, IST, HOP).

<sup>c</sup> Le nombre de personnes se base sur les effectifs du mois de décembre uniquement.

### 7.2.4 Personnel toutes sources de financement confondues en EPT avec les cliniques universitaires par faculté

Faculté	Catégorie de personnel		2013	2014	2015	2016	2017	2018	2019	2020	2021
FTSR	Professeur·e·s ordinaires et associé·e·s	Tot	11.2	10.8	10.8	10.6	10.5	11.0	12.2	12.0	11.6
		F	2.0	2.0	2.0	2.0	2.4	2.9	2.9	2.7	3.0
	Professeur·e·s assistant·e·s	Tot	2.0	2.8	2.0	1.9	1.5	1.3	1.0	1.0	1.0
		F	2.0	2.4	1.0	0.9	0.5	0.0	0.0	0.0	0.0
	Autres enseignant·e·s	Tot	5.7	5.1	5.0	5.0	6.9	8.2	8.2	8.5	8.0
		F	1.3	1.3	1.5	1.2	2.6	2.7	3.3	3.6	2.6
	Assistant·e·s	Tot	15.9	17.4	18.0	22.8	26.4	24.5	24.3	26.2	23.1
		F	8.2	11.2	10.1	12.8	15.2	14.6	13.5	13.9	12.2
	PAT	Tot	10.4	12.0	13.4	12.6	14.0	14.7	15.2	15.0	15.0
		F	6.4	7.3	8.7	7.2	9.4	9.4	9.5	9.6	9.9
	Apprenti·e·s et stagiaires	Tot	0.0	0.0	0.0	0.0	0.0	0.0	0.6	1.0	0.4
		F	0.0	0.0	0.0	0.0	0.0	0.0	0.6	1.0	0.4
<b>Total</b>	<b>Tot</b>	<b>45.2</b>	<b>48.2</b>	<b>49.1</b>	<b>52.9</b>	<b>59.3</b>	<b>59.5</b>	<b>61.5</b>	<b>63.6</b>	<b>59.1</b>	
	<b>F</b>	<b>19.9</b>	<b>24.3</b>	<b>23.3</b>	<b>24.2</b>	<b>30.1</b>	<b>29.5</b>	<b>29.7</b>	<b>30.7</b>	<b>28.2</b>	
FDCA	Professeur·e·s ordinaires et associé·e·s	Tot	33.7	39.7	40.8	42.2	43.3	46.1	47.1	50.9	51.8
		F	5.0	5.5	8.0	8.6	9.9	11.3	11.2	12.5	13.0
	Professeur·e·s assistant·e·s	Tot	0.8	4.9	3.2	4.6	3.4	3.4	3.5	2.9	2.7
		F	0.8	2.3	1.2	2.6	1.4	1.0	1.0	0.9	0.4
	Autres enseignant·e·s	Tot	17.7	18.1	16.5	14.3	14.1	14.2	14.0	14.6	12.4
		F	7.8	8.6	7.8	4.8	4.6	4.9	5.3	5.4	5.3
	Assistant·e·s	Tot	87.9	107.3	117.5	118.6	120.9	133.4	132.2	136.4	141.0
		F	36.4	42.5	48.5	53.4	60.9	68.7	69.1	76.5	82.4
	PAT	Tot	32.5	51.0	48.6	52.6	58.0	60.7	60.7	58.5	64.5
		F	19.8	34.9	31.9	33.3	33.0	34.8	34.0	34.9	39.2
	Apprenti·e·s et stagiaires	Tot	1.4	1.6	2.1	0.9	0.5	1.1	0.4	1.4	1.4
		F	1.0	1.0	1.1	0.0	0.0	0.5	0.4	0.6	0.0
<b>Total</b>	<b>Tot</b>	<b>174.1</b>	<b>222.6</b>	<b>228.7</b>	<b>233.3</b>	<b>240.0</b>	<b>258.9</b>	<b>257.9</b>	<b>264.7</b>	<b>273.8</b>	
	<b>F</b>	<b>70.9</b>	<b>94.8</b>	<b>98.4</b>	<b>102.8</b>	<b>109.8</b>	<b>121.2</b>	<b>121.1</b>	<b>130.8</b>	<b>140.3</b>	
Lettres	Professeur·e·s ordinaires et associé·e·s	Tot	58.0	56.4	57.7	58.4	58.4	58.6	62.4	62.3	63.1
		F	22.1	23.8	24.9	26.1	26.5	25.8	27.3	27.0	27.3
	Professeur·e·s assistant·e·s	Tot	4.0	4.0	4.2	5.2	6.9	6.5	6.1	6.6	6.5
		F	2.0	2.0	2.4	3.8	4.0	3.7	3.9	4.4	3.6
	Autres enseignant·e·s	Tot	88.6	92.6	95.3	93.8	94.7	94.9	88.9	92.1	95.5
		F	37.1	41.7	45.0	45.8	47.1	48.3	42.9	44.8	47.7
	Assistant·e·s	Tot	130.4	136.1	148.1	148.8	140.4	145.9	146.9	158.5	151.7
		F	80.7	83.1	85.5	82.2	77.3	78.0	84.3	95.7	90.3
	PAT	Tot	44.7	44.3	44.2	43.2	43.5	45.9	49.5	46.6	48.6
		F	25.2	24.8	25.6	26.3	27.4	27.6	27.7	27.0	27.8
	Apprenti·e·s et stagiaires	Tot	0.0	0.0	0.0	0.0	0.1	0.0	0.1	0.1	0.1
		F	0.0	0.0	0.0	0.0	0.1	0.0	0.1	0.1	0.1
<b>Total</b>	<b>Tot</b>	<b>325.6</b>	<b>333.3</b>	<b>349.5</b>	<b>349.4</b>	<b>344.1</b>	<b>351.8</b>	<b>353.9</b>	<b>366.1</b>	<b>365.5</b>	
	<b>F</b>	<b>167.0</b>	<b>175.4</b>	<b>183.5</b>	<b>184.1</b>	<b>182.4</b>	<b>183.5</b>	<b>186.1</b>	<b>199.0</b>	<b>196.9</b>	

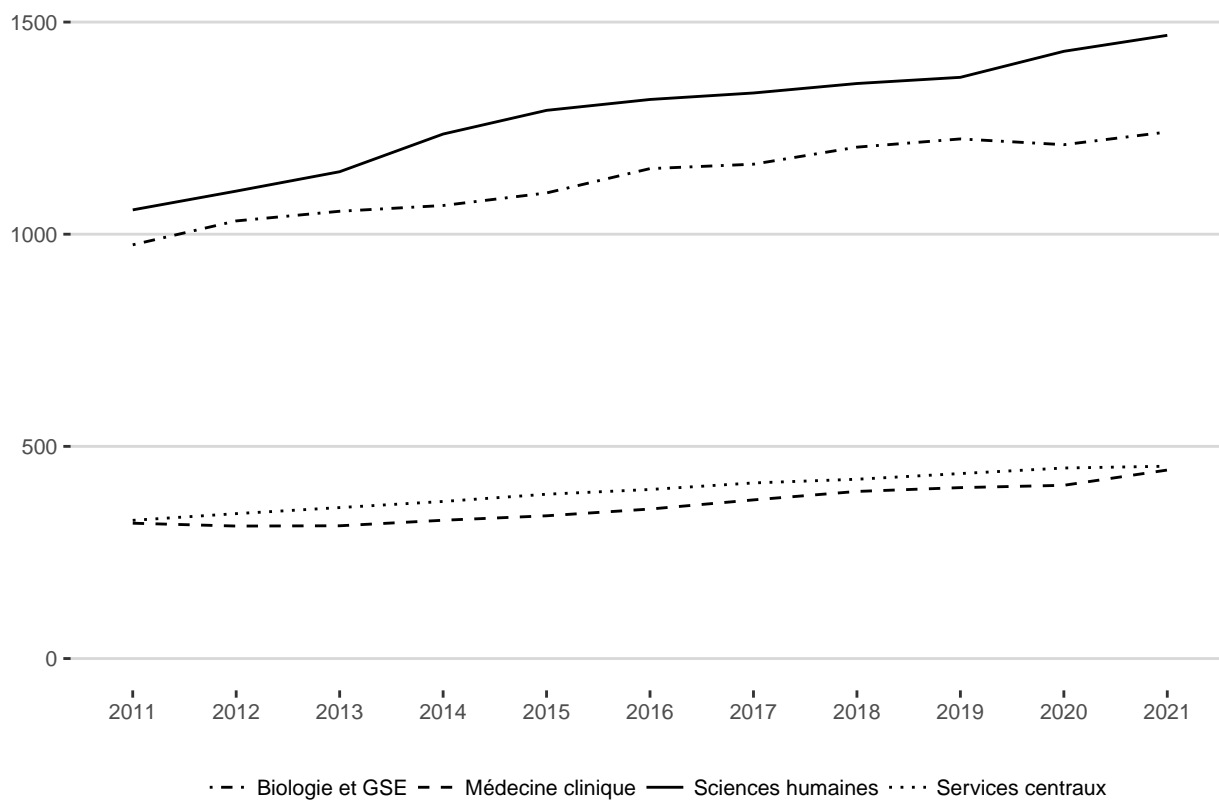
(suite)

Faculté	Catégorie de personnel		2013	2014	2015	2016	2017	2018	2019	2020	2021
SSP	Professeur·e·s ordinaires et associé·e·s	Tot	43.4	46.2	50.6	51.4	52.8	55.4	57.4	59.2	59.0
		F	13.9	15.0	15.5	16.1	17.8	19.5	19.7	19.3	20.5
	Professeur·e·s assistant·e·s	Tot	6.6	7.1	5.9	6.4	4.6	2.8	2.4	4.4	4.8
		F	2.4	4.0	3.9	4.0	2.0	0.8	0.8	1.5	1.4
	Autres enseignant·e·s	Tot	52.4	52.1	53.4	55.0	57.2	58.2	59.5	59.7	63.3
		F	21.0	19.7	20.6	22.1	23.4	25.2	26.0	24.4	25.6
	Assistant·e·s	Tot	172.8	184.4	196.6	200.3	194.8	186.4	187.5	213.3	222.4
		F	102.0	108.2	115.6	114.0	110.6	102.5	103.4	125.0	138.3
	PAT	Tot	51.6	56.4	56.2	60.1	61.2	65.7	63.0	63.5	65.9
		F	40.8	43.3	42.8	44.2	43.5	44.2	43.2	44.4	46.2
	Apprenti·e·s et stagiaires	Tot	4.0	5.5	5.0	4.5	6.1	6.0	5.2	5.6	4.3
		F	3.0	4.2	3.4	3.1	4.9	5.3	4.7	5.1	4.3
	<b>Total</b>	<b>Tot</b>	<b>330.9</b>	<b>351.8</b>	<b>367.7</b>	<b>377.7</b>	<b>376.7</b>	<b>374.5</b>	<b>375.0</b>	<b>405.6</b>	<b>419.7</b>
		F	183.2	194.5	201.9	203.5	202.1	197.6	197.8	219.6	236.3
HEC	Professeur·e·s ordinaires et associé·e·s	Tot	44.0	46.1	49.8	53.6	54.2	57.0	61.8	63.9	67.4
		F	9.1	10.0	11.9	13.0	14.3	16.1	16.6	15.7	15.9
	Professeur·e·s assistant·e·s	Tot	21.0	21.9	22.4	21.2	17.9	15.8	14.0	11.8	12.4
		F	8.3	9.0	8.1	5.1	2.6	2.4	3.0	3.8	5.2
	Autres enseignant·e·s	Tot	17.2	15.6	14.0	15.2	19.0	21.6	21.9	20.8	21.8
		F	4.5	4.2	4.4	5.2	6.8	5.6	4.1	4.5	5.0
	Assistant·e·s	Tot	137.8	143.1	150.2	152.3	153.5	150.1	158.1	168.2	176.2
		F	54.8	57.8	64.1	63.8	63.6	59.3	63.3	64.9	75.1
	PAT	Tot	51.1	52.9	60.5	62.0	67.0	65.9	65.7	66.0	72.6
		F	33.2	34.6	41.0	43.0	45.6	42.1	42.0	43.4	46.4
	Apprenti·e·s et stagiaires	Tot	0.5	0.5	0.0	0.0	1.2	0.0	0.0	0.2	0.2
		F	0.5	0.5	0.0	0.0	0.5	0.0	0.0	0.2	0.2
	<b>Total</b>	<b>Tot</b>	<b>271.6</b>	<b>280.1</b>	<b>296.9</b>	<b>304.3</b>	<b>312.8</b>	<b>310.4</b>	<b>321.5</b>	<b>330.9</b>	<b>350.6</b>
		F	110.5	116.0	129.5	130.0	133.4	125.7	129.0	132.5	147.8
FBM sans les cli- niques uni- versitaires	Professeur·e·s ordinaires et associé·e·s	Tot	53.8	56.8	59.9	64.3	70.6	67.7	66.3	66.9	64.2
		F	4.3	5.6	6.9	9.7	10.1	10.7	11.2	10.7	11.9
	Professeur·e·s assistant·e·s	Tot	15.6	16.8	19.0	18.2	20.0	24.2	23.6	22.2	24.1
		F	4.9	5.0	4.6	4.7	8.0	9.9	11.9	11.3	11.3
	Autres enseignant·e·s	Tot	44.9	43.4	42.0	43.4	39.7	37.9	37.1	36.7	33.2
		F	11.5	11.0	12.1	15.0	13.8	13.2	12.2	12.2	10.8
	Assistant·e·s	Tot	407.0	402.3	417.8	436.9	431.8	449.2	465.6	458.6	478.7
		F	206.6	211.6	221.1	231.1	231.6	233.4	236.8	236.8	252.5
	PAT	Tot	308.3	314.6	313.6	330.9	341.9	353.4	346.8	340.1	345.1
		F	189.3	197.5	198.6	206.7	209.4	212.9	213.2	208.7	211.9
	Apprenti·e·s et stagiaires	Tot	29.4	25.1	26.4	27.6	25.4	27.2	30.0	25.9	21.9
		F	13.6	12.7	13.8	17.8	16.8	17.3	16.7	15.7	14.9
	<b>Total</b>	<b>Tot</b>	<b>859.0</b>	<b>858.9</b>	<b>878.6</b>	<b>921.3</b>	<b>929.5</b>	<b>959.6</b>	<b>969.4</b>	<b>950.3</b>	<b>967.1</b>
		F	430.2	443.3	457.0	485.0	489.7	497.5	502.0	495.4	513.5

(suite)

Faculté	Catégorie de personnel		2013	2014	2015	2016	2017	2018	2019	2020	2021
Médecine clinique	Professeur·e·s ordinaires et associé·e·s	Tot	133.3	137.2	144.5	153.2	167.1	173.1	182.0	185.2	196.5
		F	21.2	22.1	23.6	26.5	30.2	31.4	36.3	39.8	43.2
	Professeur·e·s assistant·e·s	Tot	6.6	8.3	6.6	8.5	8.8	8.8	6.8	4.5	7.3
		F	2.4	3.0	1.3	2.6	3.0	3.0	1.8	0.7	1.5
	Autres enseignant·e·s	Tot	172.9	180.4	185.1	190.4	197.8	211.8	213.9	218.5	240.3
		F	48.6	52.5	55.5	52.6	52.6	58.1	61.2	64.3	74.6
	PAT	Tot	0.1	0.1	0.1	0.2	0.1	0.1	0.1	0.0	0.1
		F	0.1	0.1	0.1	0.1	0.1	0.0	0.0	0.0	0.0
	<b>Total</b>	<b>Tot</b>	<b>312.9</b>	<b>325.9</b>	<b>336.4</b>	<b>352.3</b>	<b>373.9</b>	<b>393.8</b>	<b>402.8</b>	<b>408.3</b>	<b>444.2</b>
		F	72.3	77.7	80.5	81.8	85.8	92.5	99.3	104.8	119.3
FGSE	Professeur·e·s ordinaires et associé·e·s	Tot	25.4	25.9	30.6	31.4	30.1	29.7	30.9	30.8	31.4
		F	1.0	1.0	1.3	2.5	4.3	5.2	6.0	5.7	6.2
	Professeur·e·s assistant·e·s	Tot	4.2	4.1	4.3	5.5	5.0	5.5	6.3	6.5	7.4
		F	2.0	2.0	1.3	1.5	1.0	2.0	3.7	4.9	6.0
	Autres enseignant·e·s	Tot	16.1	16.6	17.8	18.7	21.2	25.0	25.4	23.6	23.7
		F	2.7	3.8	5.2	7.1	7.3	7.5	6.6	7.9	8.9
	Assistant·e·s	Tot	107.1	118.7	116.2	127.2	128.3	129.6	141.2	143.8	153.5
		F	45.2	51.0	52.2	53.1	50.5	49.6	54.2	59.3	68.7
	PAT	Tot	38.2	38.6	43.2	46.8	47.6	51.8	47.1	51.3	52.3
		F	20.1	22.1	24.5	25.9	27.5	27.9	25.9	30.0	29.9
Apprenti·e·s et stagiaires	Tot	4.2	4.8	6.5	3.7	3.2	4.0	4.2	4.6	5.5	
	F	2.2	1.9	2.7	2.4	2.6	3.2	2.9	3.8	3.7	
<b>Total</b>	<b>Tot</b>	<b>195.2</b>	<b>208.8</b>	<b>218.6</b>	<b>233.3</b>	<b>235.5</b>	<b>245.6</b>	<b>255.1</b>	<b>260.6</b>	<b>273.9</b>	
	F	73.3	81.8	87.2	92.5	93.1	95.5	99.4	111.6	123.4	
Direction et ses services	Professeur·e·s ordinaires et associé·e·s	Tot	1.8	1.8	1.0	1.1	0.7	0.2	0.2	0.1	0.3
		F	0.8	0.8	0.9	0.9	0.5	0.0	0.0	0.0	0.0
	Autres enseignant·e·s	Tot	0.1	0.0	0.1	0.3	0.0	0.0	0.0	0.0	0.0
		F	0.0	0.0	0.1	0.2	0.0	0.0	0.0	0.0	0.0
	Assistant·e·s	Tot	0.8	1.1	2.0	2.2	1.3	2.2	1.1	1.2	0.1
		F	0.4	1.1	1.0	0.9	1.0	1.7	0.5	0.7	0.0
	PAT	Tot	346.1	359.1	375.6	385.4	402.9	411.2	425.4	437.3	442.5
		F	164.6	170.3	177.3	179.6	185.6	181.8	187.3	190.1	188.6
	Apprenti·e·s et stagiaires	Tot	7.1	8.1	8.5	9.4	9.0	9.0	9.4	10.3	10.3
		F	2.1	3.0	3.5	5.2	4.3	6.0	4.3	5.3	6.2
<b>Total</b>	<b>Tot</b>	<b>355.8</b>	<b>370.2</b>	<b>387.3</b>	<b>398.4</b>	<b>413.9</b>	<b>422.5</b>	<b>435.9</b>	<b>449.0</b>	<b>453.2</b>	
	F	168.0	175.2	182.8	186.8	191.5	189.5	192.1	196.1	194.8	
<b>Total UNIL avec les cliniques universitaires</b>	Professeur·e·s ordinaires et associé·e·s	Tot	404.7	421.0	445.8	466.1	487.8	498.7	520.3	531.3	545.4
		F	79.5	85.9	95.0	105.4	115.9	122.9	131.0	133.3	141.0
	Professeur·e·s assistant·e·s	Tot	60.8	69.9	67.6	71.5	68.1	68.4	63.8	59.9	66.1
		F	24.8	29.7	23.9	25.2	22.5	22.8	26.1	27.5	29.5
	Autres enseignant·e·s	Tot	415.6	423.8	429.2	436.1	450.6	471.9	468.8	474.6	498.4
		F	134.5	142.8	152.1	154.0	158.2	165.6	161.6	167.1	180.5
	Assistant·e·s	Tot	1'059.6	1'110.5	1'166.4	1'209.2	1'197.5	1'221.1	1'256.9	1'306.0	1'346.6
		F	534.4	566.4	598.1	611.4	610.7	607.8	625.2	672.7	719.5
	PAT	Tot	882.9	929.1	955.3	993.9	1'036.2	1'069.3	1'073.5	1'078.3	1'106.6
		F	499.6	534.8	550.5	566.3	581.4	580.9	583.0	588.2	599.9
Apprenti·e·s et stagiaires	Tot	46.7	45.7	48.5	46.1	45.5	47.4	49.9	49.1	44.1	
	F	22.5	23.4	24.4	28.5	29.2	32.4	29.6	31.7	29.9	
<b>Total</b>	<b>Tot</b>	<b>2'870.1</b>	<b>2'999.9</b>	<b>3'112.7</b>	<b>3'222.9</b>	<b>3'285.6</b>	<b>3'376.7</b>	<b>3'433.1</b>	<b>3'499.3</b>	<b>3'607.1</b>	
	F	1'295.3	1'383.0	1'444.0	1'490.8	1'517.9	1'532.4	1'556.5	1'620.6	1'700.3	

### 7.2.5 Personnel toutes sources de financement confondues en EPT avec les cliniques universitaires par domaine<sup>a</sup>



<sup>a</sup>Les sciences criminelles sont comptabilisées dans le domaine des sciences humaines.



### 7.2.6 Enseignant·e·s toutes sources de financement confondues en EPT rattaché·e·s aux cliniques universitaires<sup>a</sup>

Catégorie de personnel	2013	2014	2015	2016	2017	2018	2019	2020	2021
<b>Professeur·e·s ordinaires et associé·e·s</b>	<b>133.3</b>	<b>137.2</b>	<b>144.5</b>	<b>153.2</b>	<b>167.1</b>	<b>173.1</b>	<b>182.0</b>	<b>185.2</b>	<b>196.5</b>
Femmes	21.2	22.1	23.6	26.5	30.2	31.4	36.3	39.8	43.2
% Femmes	15.9	16.1	16.3	17.3	18.1	18.1	19.9	21.5	22.0
<b>Professeur·e·s assistant·e·s</b>	<b>6.6</b>	<b>8.3</b>	<b>6.6</b>	<b>8.5</b>	<b>8.8</b>	<b>8.8</b>	<b>6.8</b>	<b>4.5</b>	<b>7.3</b>
Femmes	2.4	3.0	1.3	2.6	3.0	3.0	1.8	0.7	1.5
% Femmes	36.7	36.4	20.2	30.4	34.2	33.7	26.0	15.5	20.5
<b>Autres enseignant·e·s<sup>b</sup></b>	<b>172.9</b>	<b>180.4</b>	<b>185.1</b>	<b>190.4</b>	<b>197.8</b>	<b>211.8</b>	<b>213.9</b>	<b>218.5</b>	<b>240.3</b>
Femmes	48.6	52.5	55.5	52.6	52.6	58.1	61.2	64.3	74.6
% Femmes	28.1	29.1	30.0	27.6	26.6	27.5	28.6	29.4	31.1
<b>Total EPT</b>	<b>312.8</b>	<b>325.8</b>	<b>336.3</b>	<b>352.1</b>	<b>373.7</b>	<b>393.7</b>	<b>402.7</b>	<b>408.3</b>	<b>444.1</b>
Femmes	72.2	77.6	80.4	81.7	85.8	92.5	99.3	104.8	119.3
% Femmes	23.1	23.8	23.9	23.2	23.0	23.5	24.7	25.7	26.9
<b>Nombre de personnes<sup>c</sup></b>	<b>478</b>	<b>494</b>	<b>507</b>	<b>547</b>	<b>582</b>	<b>583</b>	<b>573</b>	<b>592</b>	<b>617</b>
Femmes	111	116	119	132	144	149	147	163	171
% Femmes	23.2	23.5	23.5	24.1	24.7	25.6	25.7	27.5	27.7

<sup>a</sup> CHUV et établissements affiliés (PMU jusqu'en 2018, Unisanté dès 2019, IST, HOP).

<sup>b</sup> Professeur·e·s titulaires, Privat-docents, Professeur·e·s invité·e·s, Professeur·e·s remplaçant·e·s, Chargé·e·s de cours, Maîtres d'enseignement et de recherche, Maîtres assistant·e·s, Remplaçant·e·s du corps intermédiaire.

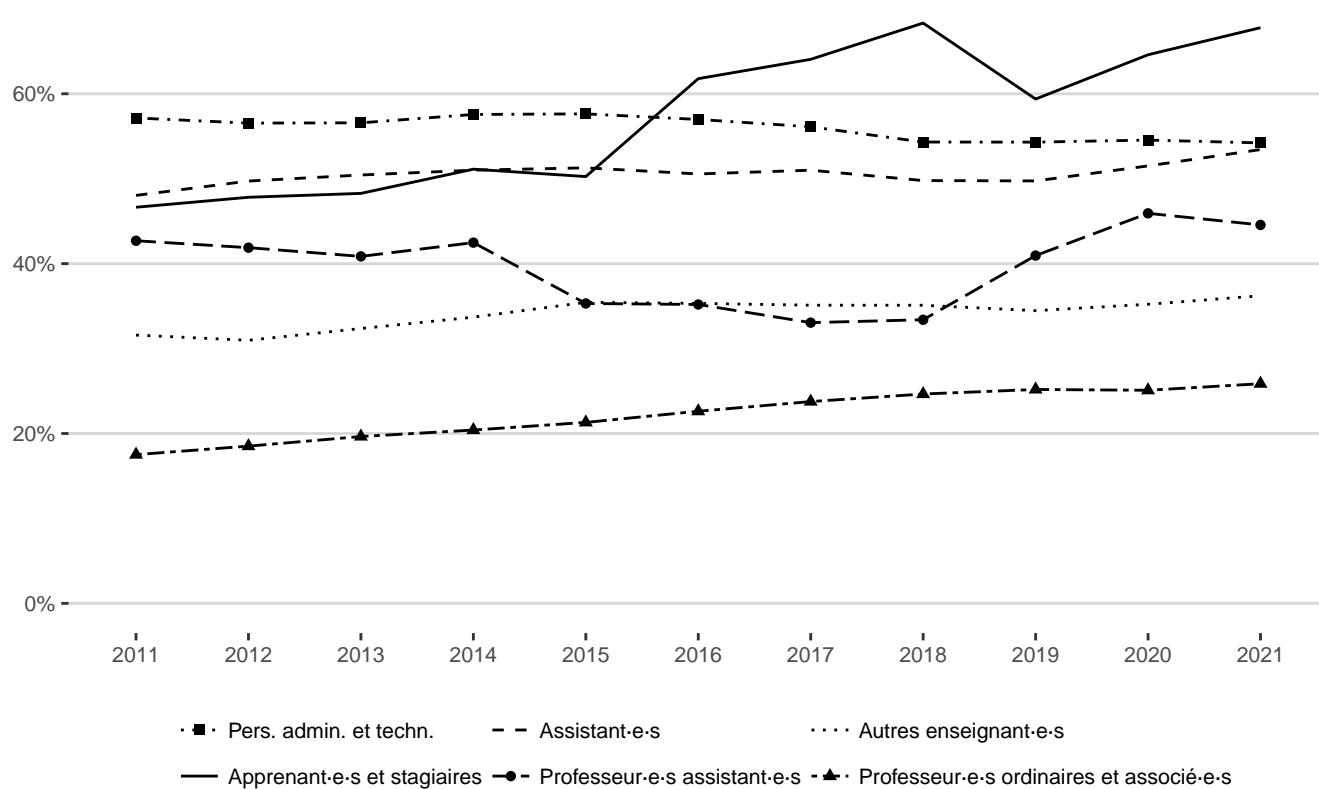
<sup>c</sup> Le nombre de personnes n'est pas réparti dans les catégories de personnel, car une personne peut appartenir à plusieurs catégories. Le nombre de personnes se base sur les effectifs du mois de décembre uniquement.

### 7.2.7 Enseignant·e·s toutes sources de financement confondues en EPT avec les cliniques universitaires<sup>a</sup>

Faculté	Catégorie de personnel		2013	2014	2015	2016	2017	2018	2019	2020	2021
<b>Total des enseignant·e·s UNIL avec la médecine clinique</b>	Professeur·e·s ordinaires et associé·e·s	Tot	404.7	421.0	445.8	466.1	487.8	498.7	520.3	531.3	545.4
		F	79.5	85.9	95.0	105.4	115.9	122.9	131.0	133.3	141.0
	Professeur·e·s assistant·e·s	Tot	60.8	69.9	67.6	71.5	68.1	68.4	63.8	59.9	66.1
		F	24.8	29.7	23.9	25.2	22.5	22.8	26.1	27.5	29.5
	Autres enseignant·e·s	Tot	415.6	423.8	429.2	436.1	450.6	471.9	468.8	474.6	498.4
		F	134.5	142.8	152.1	154.0	158.2	165.6	161.6	167.1	180.5
<b>Total</b>	<b>Tot</b>	<b>881.0</b>	<b>914.6</b>	<b>942.6</b>	<b>973.7</b>	<b>1'006.5</b>	<b>1'039.0</b>	<b>1'052.9</b>	<b>1'065.9</b>	<b>1'109.9</b>	
	<b>F</b>	<b>238.8</b>	<b>258.4</b>	<b>271.0</b>	<b>284.6</b>	<b>296.6</b>	<b>311.4</b>	<b>318.7</b>	<b>328.0</b>	<b>351.0</b>	

<sup>a</sup> CHUV et établissements affiliés (PMU jusqu'en 2018, Unisanté dès 2019, IST, HOP).

### 7.3 Proportion de femmes par catégorie de personnel



## **8. Données budgétaires**



8.1 Dépenses du budget ordinaire UNIL (en million de francs)<sup>a</sup>

Nature de dépenses		2013	2014	2015	2016	2017	2018	2019	2020	2021
Traitements et charges sociales du personnel <sup>b</sup>	Mfrs courants	235.3	251.0	265.5	273.4	283.0	289.3	297.9	303.3	312.7
	Mfrs const. 2021	235.5	251.2	268.8	278.0	286.2	289.8	297.4	305.2	312.7
Achats de biens, prestations de services, marchandises et amortissements <sup>c</sup>	Mfrs courants	63.7	75.8	72.0	67.7	70.2	75.2	72.6	72.2	77.3
	Mfrs const. 2021	63.8	75.9	72.9	68.8	71.0	75.3	72.5	72.6	77.3
Aides, subsides et subventions <sup>d</sup>	Mfrs courants	14.8	15.5	14.9	15.1	15.3	16.0	13.1	9.0	11.2
	Mfrs const. 2021	14.8	15.5	15.1	15.4	15.5	16.0	13.1	9.1	11.2
Attributions à des fonds et provisions	Mfrs courants	4.0	4.9	5.2	6.4	5.7	0.0	0.0	0.0	0.0
	Mfrs const. 2021	4.0	4.9	5.3	6.5	5.8	0.0	0.0	0.0	0.0
Attributions au (dissolution du) Fonds de réserve et d'innovation (FRI) <sup>e</sup>	Mfrs courants	7.0								
	Mfrs const. 2021	7.0								
<b>Total sans les cliniques univ.</b>	<b>Mfrs courants</b>	<b>324.8</b>	<b>347.2</b>	<b>357.6</b>	<b>362.6</b>	<b>374.2</b>	<b>380.5</b>	<b>383.6</b>	<b>384.5</b>	<b>401.2</b>
	<b>Mfrs const. 2021</b>	<b>325.1</b>	<b>347.5</b>	<b>362.0</b>	<b>368.7</b>	<b>378.5</b>	<b>381.2</b>	<b>382.9</b>	<b>386.8</b>	<b>401.2</b>
Subvention au CHUV	Mfrs courants	113.2	117.1	119.0	121.1	123.5	124.7	114.7	117.8	118.9
	Mfrs const. 2021	113.3	117.2	120.5	123.1	124.9	124.9	114.5	118.5	118.9
Subvention à Unisanté	Mfrs courants						3.5	11.2	11.7	11.9
	Mfrs const. 2021						3.5	11.2	11.8	11.9
<b>Total budget ordinaire UNIL</b>	<b>Mfrs courants</b>	<b>438.0</b>	<b>464.3</b>	<b>476.6</b>	<b>483.7</b>	<b>497.7</b>	<b>508.7</b>	<b>509.5</b>	<b>514.0</b>	<b>532.0</b>
	<b>Mfrs const. 2021</b>	<b>438.4</b>	<b>464.7</b>	<b>482.5</b>	<b>491.8</b>	<b>503.4</b>	<b>509.6</b>	<b>508.6</b>	<b>517.1</b>	<b>532.0</b>
Total Fonds de réserve et d'innovation (FRI)	Mfrs courants	40.1	38.8	37.0	36.2	39.3	33.3	38.2	46.1	47.2
	Mfrs const. 2021	40.1	38.8	37.5	36.8	39.7	33.4	38.1	46.4	47.2

<sup>a</sup> Uniquement les dépenses émergeant au budget ordinaire de l'UNIL alimenté par la contribution de l'Etat de Vaud, les subventions fédérales selon la LEHE, les contributions de l'Accord intercantonal sur le financement des universités et les recettes d'exploitation de l'UNIL.

<sup>b</sup> Enseignant-e-s, assistant-e-s et PAT.

<sup>c</sup> Appareils scientifiques, matériel informatique et audiovisuel, logiciels, mobilier, machines, fournitures, livres, impressions, congrès, déplacements, entretien des bâtiments, électricité, énergie, eau, communications, nettoyage, surveillance, amortissements, pertes, gains et arrondis.

<sup>d</sup> Bourses, prêts, subsides, culture, loisirs, sports, dons et aides ponctuelles.

<sup>e</sup> En 2014, l'UNIL a adopté un nouveau modèle comptable qui implique notamment que l'attribution au FRI n'est plus comptabilisée comme une dépense. Les chiffres entre parenthèses (fonds dissous) ne sont pas considérés dans le total.

Sources Comptes de l'Etat de Vaud, Indice des prix à la consommation OFS.

## 8.2 Dépenses de fonctionnement par étudiant·e (en millier de francs)<sup>a</sup>

		2013	2014	2015	2016	2017	2018	2019	2020	2021
<b>Effectif des étudiant·e·s</b>		<b>13'643</b>	<b>14'165</b>	<b>14'189</b>	<b>14'475</b>	<b>14'976</b>	<b>15'334</b>	<b>15'868</b>	<b>16'919</b>	<b>17'141</b>
Sans les étudiant·e·s en médecine clinique <sup>b</sup>		12'693	12'388	12'314	13'362	13'780	14'062	14'539	15'526	15'654
<b>Dépenses de fonctionnement</b>	<b>Kfrs courants</b>	<b>426'885</b>	<b>459'276</b>	<b>471'473</b>	<b>477'317</b>	<b>492'042</b>	<b>508'678</b>	<b>509'571</b>	<b>514'032</b>	<b>532'031</b>
	<b>Kfrs const. 2021</b>	<b>427'256</b>	<b>459'675</b>	<b>477'268</b>	<b>485'314</b>	<b>497'653</b>	<b>509'562</b>	<b>508'689</b>	<b>517'172</b>	<b>532'031</b>
Sans la subvention aux cliniques (CHUV-Unisanté)	Kfrs courants	313'732	342'167	352'504	356'173	368'532	380'453	383'619	384'473	401'208
	Kfrs const. 2021	314'004	342'464	356'837	362'141	372'734	381'114	382'955	386'821	401'208
<b>Dépenses par étudiant·e (sans clinique)</b>	<b>Kfrs courants</b>	<b>25.0</b>	<b>28.0</b>	<b>29.0</b>	<b>27.0</b>	<b>27.0</b>	<b>27.0</b>	<b>26.0</b>	<b>25.0</b>	<b>26.0</b>
	<b>Kfrs const. 2021</b>	<b>25.0</b>	<b>28.0</b>	<b>29.0</b>	<b>27.0</b>	<b>27.0</b>	<b>27.0</b>	<b>26.0</b>	<b>25.0</b>	<b>26.0</b>

<sup>a</sup> Uniquement les dépenses émergeant au budget ordinaire de l'UNIL alimenté par la contribution de l'Etat de Vaud, les subventions fédérales selon la LEHE, les contributions de l'Accord intercantonal sur le financement des universités et les recettes d'exploitation de l'UNIL.

<sup>b</sup> Les «étudiant·e·s en médecine clinique» correspondent aux étudiant·e·s inscrits dans les années supérieures à la 2ème année de médecine. Ils/Elles ne sont pas pris·es en compte dans ce tableau sous «dépenses par étudiant·e».

Sources Comptes de l'Etat de Vaud, Indice des prix à la consommation OFS.

## 8.3 Données de l'Accord intercantonal sur le financement des universités<sup>a</sup> (AIU)

	2013	2014	2015	2016	2017	2018	2019	2020	2021
Effectif des étudiant·e·s extracantonaux·ales <sup>b</sup>	3'411	3'602	3'567	3'509	3'362	3'453	3'534	3'588	3'772
Recettes des étudiant·e·s extracantonaux·ales	54'360'642	60'143'226	60'193'853	58'837'482	61'981'701	63'656'364	65'819'779	67'225'545	70'633'932

<sup>a</sup> Données pour le Canton de Vaud, depuis l'entrée en vigueur de l'accord, en francs courants.

<sup>b</sup> Moyenne des effectifs de printemps et d'automne, après déduction des étudiant·e·s dont la durée des études excède 16 semestres (médecine) ou 12 semestres (autres domaines).

## 8.4 Couverture des dépenses par source de financement (en francs courants)

### 8.4.1 Couverture des dépenses par source de financement (en francs courants) - Budget ordinaire UNIL

Source de financement	2018		2019		2020		2021	
	Frs	%	Frs	%	Frs	%	Frs	%
<b>Etat de Vaud<sup>a</sup></b>	<b>324'419'065</b>	<b>63.8</b>	<b>327'258'197</b>	<b>64.2</b>	<b>327'757'238</b>	<b>63.8</b>	<b>335'268'003</b>	<b>63.0</b>
Subv. base LEHE, décompte année	94'838'665	18.6	98'299'558	19.3	101'366'524	19.7	101'495'079	19.1
<b>Total LEHE</b>	<b>94'838'665</b>	<b>18.6</b>	<b>98'299'558</b>	<b>19.3</b>	<b>101'366'524</b>	<b>19.7</b>	<b>101'495'079</b>	<b>19.1</b>
Accord intercantonal	63'656'364	12.5	65'819'779	12.9	67'225'545	13.1	70'633'932	13.3
Taxes de cours	11'025'998	2.2	11'758'189	2.3	12'130'730	2.4	12'811'835	2.4
Autres recettes	14'738'314	2.9	6'435'387	1.3	5'552'300	1.1	11'821'736	2.2
<b>Tot. statistique b. o. UNIL</b>	<b>508'678'406</b>	<b>100.0</b>	<b>509'571'110</b>	<b>100.0</b>	<b>514'032'337</b>	<b>100.0</b>	<b>532'030'586</b>	<b>100.0</b>
Dont subvention au CHUV <sup>b</sup>	124'676'246		114'729'660		117'812'727		118'928'053	
Dont subvention à l'EPGL <sup>c</sup>	5'026'986		2'625'808					
Dont subvention à Unisanté <sup>d</sup>	3'548'787		11'222'474		11'746'717		11'894'740	
<b>Montants neutralisés<sup>e</sup></b>	<b>9'830'128</b>		<b>20'007'774</b>		<b>18'503'625</b>		<b>12'628'395</b>	
<b>Tot. comptes UNIL, enveloppe</b>	<b>518'508'534</b>		<b>529'578'884</b>		<b>532'535'962</b>		<b>544'658'981</b>	

<sup>a</sup> La source de financement 'Etat de Vaud' comprend la dissolution du fonds de réserve et d'innovation.

<sup>b</sup> Le calcul des subventions a été adapté dans l'ensemble du tableau de manière à être aligné sur le rapport à l'organe de révision.

<sup>c</sup> La subvention à l'EPGL s'est arrêtée en 2020.

<sup>d</sup> Les coûts liés aux tâches d'enseignement et de recherche dans le domaine de la médecine clinique sont entièrement portés au budget de l'Université. Suite à la création d'Unisanté (le centre universitaire de médecine générale et santé publique) en 2019, la subvention académique correspondante a été séparée entre le CHUV et cette nouvelle structure.

<sup>e</sup> Les montants neutralisés correspondent à des attributions à des fonds, l'attribution au fonds de réserve et d'innovation, provisions, capital, augmentation des fonds de tiers et charges internes.

### 8.4.2 Couverture des dépenses par source de financement (en francs courants) - Fonds institutionnels<sup>a</sup>, sans les institutions associées

Source de financement	2018		2019		2020		2021	
	Frs	%	Frs	%	Frs	%	Frs	%
Confédération	6'265'129	5.6	5'649'607	5.0	3'859'468	3.8	4'788'067	3.6
Etat de Vaud autres	3'776'486	3.4	3'284'432	2.9	1'907'849	1.9	4'849'570	3.6
FNS	42'498'116	38.2	43'050'308	37.8	43'420'298	42.3	47'608'731	35.4
CTI	1'362'988	1.2	734'123	0.6	486'153	0.5	649'191	0.5
Recherche EU	8'849'230	8.0	8'476'150	7.4	7'831'452	7.6	10'171'268	7.6
Autres Tiers	44'468'770	40.0	46'621'594	40.9	42'073'600	41.0	63'149'207	47.0
Etudiant-e-s, form.continue, congrès	3'995'028	3.6	6'096'401	5.4	3'103'705	3.0	3'256'506	2.4
<b>Total</b>	<b>111'215'748</b>	<b>100.0</b>	<b>113'912'614</b>	<b>100.0</b>	<b>102'682'526</b>	<b>100.0</b>	<b>134'472'540</b>	<b>100.0</b>
<b>Montants neutralisés<sup>b</sup></b>	<b>66'950'321</b>		<b>51'883'629</b>		<b>34'782'103</b>		<b>17'350'963</b>	
<b>Tot.comptes UNIL, Fonds</b>	<b>178'166'068</b>		<b>165'796'244</b>		<b>137'464'629</b>		<b>151'823'503</b>	

<sup>a</sup> Tous les fonds hors budget ordinaire de l'UNIL, gérés par le Service financier UNIL.

<sup>b</sup> Les montants neutralisés correspondent à des attributions à des fonds, provisions, capital, augmentation des fonds de tiers et charges internes.

### 8.4.3 Couverture des dépenses par source de financement (en francs courants) - Total budget ordinaire UNIL et fonds institutionnels<sup>a</sup>

Source de financement	2018		2019		2020		2021	
	Frs	%	Frs	%	Frs	%	Frs	%
<b>Subvention Etat de Vaud<sup>b</sup></b>	<b>324'419'065</b>	<b>52.3</b>	<b>327'258'197</b>	<b>52.5</b>	<b>327'757'238</b>	<b>53.1</b>	<b>335'268'003</b>	<b>50.3</b>
Mandats Etat de Vaud	3'776'486	0.6	3'284'432	0.5	1'907'849	0.3	4'849'570	0.7
Confédération	101'103'794	16.3	103'949'165	16.7	105'225'992	17.1	106'283'146	15.9
Autres cantons	63'656'364	10.3	65'819'779	10.6	67'225'545	10.9	70'633'932	10.6
FNS	42'498'116	6.9	43'050'308	6.9	43'420'298	7.0	47'608'731	7.1
CTI	1'362'988	0.2	734'123	0.1	486'153	0.1	649'191	0.1
Recherche EU	8'849'230	1.4	8'476'150	1.4	7'831'452	1.3	10'171'268	1.5
Autres Tiers	44'468'770	7.2	46'621'594	7.5	42'073'600	6.8	63'149'207	9.5
Etudiant·e·s, form. cont., congrès	15'021'026	2.4	17'854'590	2.9	15'234'435	2.5	16'068'341	2.4
Recettes diverses	14'738'314	2.4	6'435'387	1.0	5'552'300	0.9	11'821'736	1.8
<b>Tot. stat., ss cliniques univ.</b>	<b>619'894'154</b>	<b>100.0</b>	<b>623'483'724</b>	<b>100.0</b>	<b>616'714'863</b>	<b>100.0</b>	<b>666'503'126</b>	<b>100.0</b>
Dont subvention au CHUV <sup>c</sup>	124'676'246		114'729'660		117'812'727		118'928'053	
Dont subvention à l'EPGL	5'026'986		2'625'808					
Dont subvention à Unisanté <sup>d</sup>	3'548'787		11'222'474		11'746'717		11'894'740	
<b>Montants neutralisés<sup>e</sup></b>	<b>76'780'449</b>		<b>71'891'404</b>		<b>53'285'729</b>		<b>29'979'358</b>	
<b>Total comptes UNIL</b>	<b>696'674'603</b>		<b>695'375'128</b>		<b>670'000'592</b>		<b>696'482'484</b>	

<sup>a</sup> Tous les fonds : budget ordinaire et fonds institutionnels, gérés par le Service financier UNIL.

<sup>b</sup> La source de financement 'Etat de Vaud' comprend la dissolution du fonds de réserve et d'innovation.

<sup>c</sup> Le calcul des subventions a été adapté dans l'ensemble du tableau de manière à être aligné sur le rapport à l'organe de révision.

<sup>d</sup> Les coûts liés aux tâches d'enseignement et de recherche dans le domaine de la médecine clinique sont entièrement portés au budget de l'Université. Suite à la création d'Unisanté (le centre universitaire de médecine générale et santé publique) en 2019, la subvention académique correspondante a été séparée entre le CHUV et cette nouvelle structure.

<sup>e</sup> Les montants neutralisés correspondent à des attributions à des fonds, l'attribution au fonds de réserve et d'innovation, provisions, capital, augmentation des fonds de tiers et charges internes.

### 8.4.4 Couverture des dépenses par source de financement (en francs courants) - Institutions associées<sup>a</sup>

Source de financement	2018		2019		2020		2021	
	Frs	%	Frs	%	Frs	%	Frs	%
Confédération	2'924'792	16.3	3'029'906	19.1	2'911'469	19.7	0	0.0
Etat de Vaud autres	710'835	4.0	677'721	4.3	266'132	1.8	16'715	0.1
FNS	2'184'445	12.2	2'780'697	17.5	3'011'350	20.3	6'357'825	41.5
Recherche EU	2'015	0.0	6'504	0.0	0	0.0	0	0.0
Autres Tiers	2'489'163	13.9	3'661'796	23.1	3'777'139	25.5	3'413'283	22.3
Etudiant·e·s, form. continue, congrès	9'610'871	53.6	5'705'026	36.0	4'843'932	32.7	5'549'324	36.2
<b>Tot. statistique Instit. associées</b>	<b>17'922'122</b>	<b>100.0</b>	<b>15'861'651</b>	<b>100.0</b>	<b>14'810'021</b>	<b>100.0</b>	<b>15'337'147</b>	<b>100.0</b>

<sup>a</sup> Salaires facturés, FORS et FCUE. Sans CHUV et établissements affiliés (dont Unisanté).



#### 8.4.5 Couverture des dépenses par source de financement (en francs courants) - Total, hors budget ordinaire UNIL, sans les cliniques universitaires<sup>a</sup>

Source de financement	2018		2019		2020		2021	
	Frs	%	Frs	%	Frs	%	Frs	%
Confédération	9'190'014	6.6	8'679'513	6.7	6'770'937	5.8	3'565'115	2.4
Mandats Etat de Vaud	6'044'270	4.3	3'962'152	3.0	2'173'982	1.9	4'866'284	3.2
FNS	44'791'018	32.0	45'835'634	35.2	46'433'812	39.5	53'966'557	36.0
CTI	1'362'988	1.0	734'123	0.6	486'153	0.4	649'191	0.4
Recherche EU	8'851'621	6.3	8'482'653	6.5	7'831'452	6.7	10'171'268	6.8
Autres Tiers	55'992'911	40.0	50'800'907	39.0	45'860'638	39.0	67'785'442	45.2
Etudiant-e-s, form. continue, congrès	13'617'641	9.7	11'801'428	9.1	7'947'637	6.8	8'805'830	5.9
<b>Tot. statistique hors enveloppe</b>	<b>139'850'463</b>	<b>100.0</b>	<b>130'296'411</b>	<b>100.0</b>	<b>117'504'610</b>	<b>100.0</b>	<b>149'809'687</b>	<b>100.0</b>

<sup>a</sup> CHUV et établissements affiliés (dont Unisanté).

#### 8.4.6 Couverture des dépenses par source de financement (en francs courants) - Total, tous les financements, sans les cliniques universitaires<sup>a</sup>

Source de financement	2018		2019		2020		2021	
	Frs	%	Frs	%	Frs	%	Frs	%
<b>Subvention Etat de Vaud</b>	<b>323'328'060</b>	<b>48.8</b>	<b>327'258'197</b>	<b>50.0</b>	<b>327'757'238</b>	<b>50.7</b>	<b>335'268'003</b>	<b>48.1</b>
Mandats Etat de Vaud	20'152'865	3.0	18'629'475	2.8	16'847'534	2.6	19'887'500	2.9
Confédération	104'028'679	15.7	106'979'071	16.4	108'137'461	16.7	105'060'194	15.1
Autres cantons	63'656'364	9.6	65'819'779	10.1	67'225'545	10.4	70'633'932	10.1
FNS	44'791'018	6.8	45'835'634	7.0	46'433'812	7.2	53'966'557	7.7
CTI	1'362'988	0.2	734'123	0.1	486'153	0.1	649'191	0.1
Recherche EU	8'851'621	1.3	8'482'653	1.3	7'831'452	1.2	10'171'268	1.5
Autres Tiers	55'992'911	8.4	50'800'907	7.8	45'860'638	7.1	67'785'442	9.7
Etudiant-e-s, form. cont., congrès	24'643'639	3.7	23'559'616	3.6	20'078'367	3.1	21'617'665	3.1
Recettes diverses	15'840'472	2.4	5'913'241	0.9	5'540'238	0.9	11'821'736	1.7
<b>Tot. stat. sans clin. univ.</b>	<b>662'648'617</b>	<b>100.0</b>	<b>654'012'698</b>	<b>100.0</b>	<b>646'198'436</b>	<b>100.0</b>	<b>696'861'489</b>	<b>100.0</b>

<sup>a</sup> CHUV et établissements affiliés (dont Unisanté).

#### 8.4.7 Couverture des dépenses par source de financement (en francs courants) - Recherche financée par des tiers, domaine des hôpitaux universitaires<sup>a</sup>

Source de financement	2018		2019		2020		2021	
	Frs	%	Frs	%	Frs	%	Frs	%
FNS	23'342'901	30.1	26'118'418	28.6	24'924'716	28.2	24'946'246	27.8
CTI	326'073	0.4	391'810	0.4	268'816	0.3	766'191	0.9
Recherche EU	3'518'770	4.5	4'921'208	5.4	4'715'968	5.3	3'312'112	3.7
Autres tiers (y compris CH)	50'467'539	65.0	59'855'465	65.6	58'578'310	66.2	60'749'372	67.7
<b>Total</b>	<b>77'655'283</b>	<b>100.0</b>	<b>91'286'901</b>	<b>100.0</b>	<b>88'487'809</b>	<b>100.0</b>	<b>89'773'921</b>	<b>100.0</b>

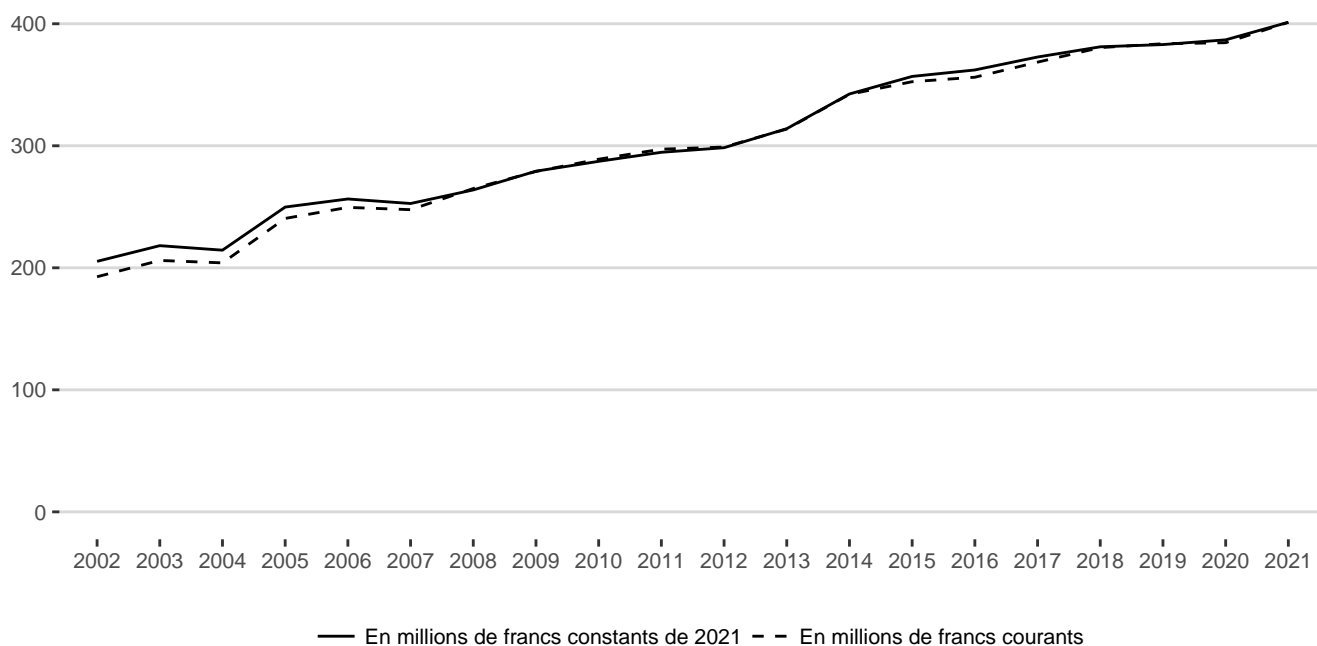
<sup>a</sup> Les données d'Unisanté sont ajoutées à celles du CHUV à partir de 2019.

#### 8.5 Prise en compte partielle des dépenses de la Bibliothèque cantonale et universitaire (BCU)<sup>a</sup>

	2018	2019	2020	2021
<b>BCU</b>	14'108'595	14'667'323	14'673'552	15'021'216

<sup>a</sup> 80% des dépenses d'exploitation de la BCU sont pris en compte dans la statistique fédérale des finances des Hautes écoles.

### 8.6 Dépenses de fonctionnement émergeant au budget ordinaire UNIL<sup>a</sup>, sans la subvention aux cliniques universitaires<sup>b</sup> en millions de francs courants

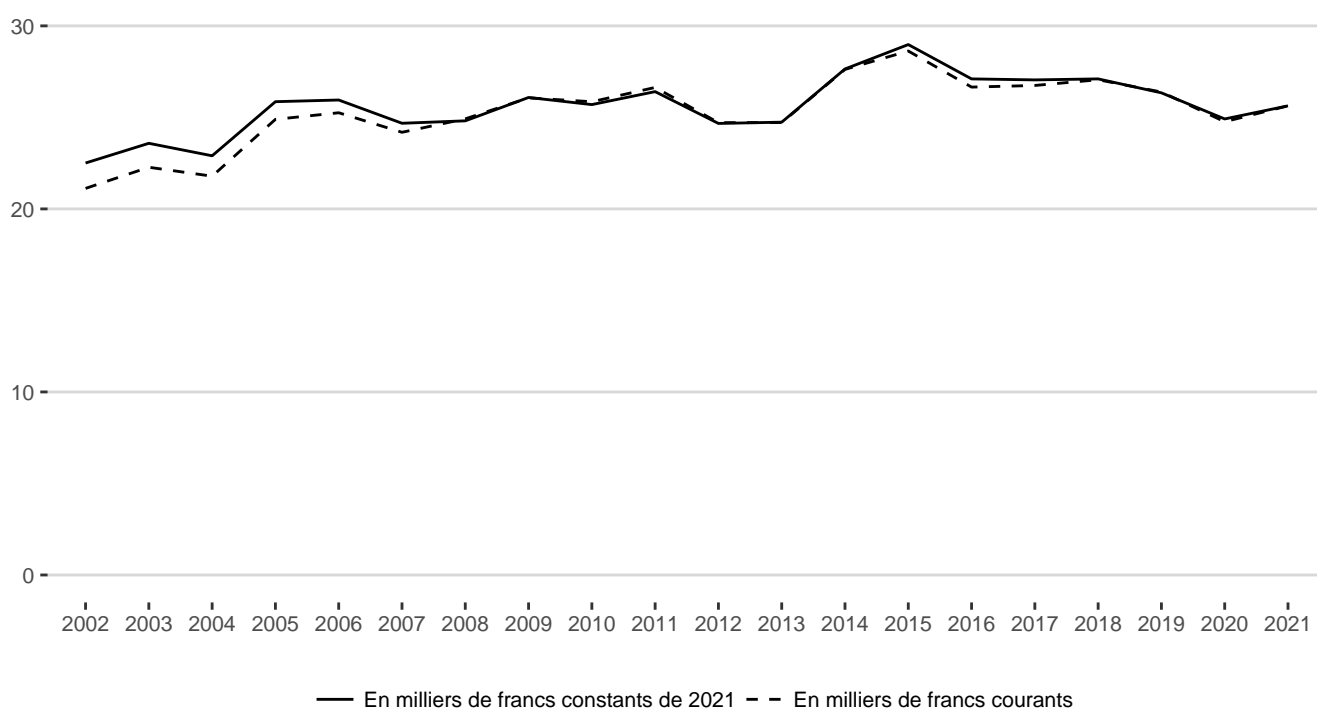


<sup>a</sup>Alimentée par la contribution de l'Etat de Vaud, les subventions fédérales selon la LEHE, les contributions de l'Accord intercantonal sur le financement des universités et les recettes d'exploitation de l'UNIL.

<sup>b</sup>CHUV et établissements affiliés (PMU jusqu'en 2018, Unisanté dès 2019, IST, HOP).

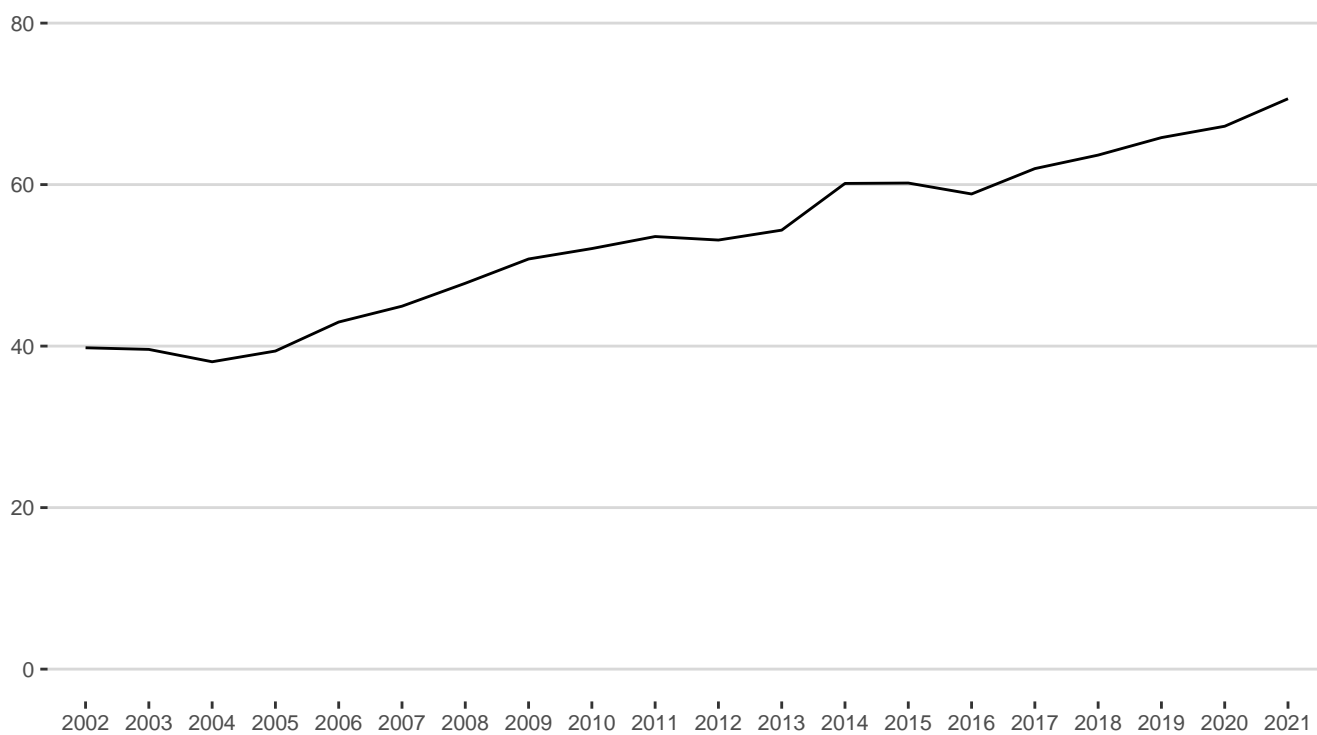
Sources Comptes de l'Etat de Vaud et de l'UNIL.

### 8.7 Dépenses de fonctionnement émergeant au budget ordinaire UNIL<sup>a</sup> par étudiant·e, sans la médecine clinique



<sup>a</sup>Alimentée par la contribution de l'Etat de Vaud, les subventions fédérales selon la LEHE, les contributions de l'Accord intercantonal sur le financement des universités et les recettes d'exploitation de l'UNIL.

Sources Comptes de l'Etat de Vaud et de l'UNIL.

**8.8 Recettes pour étudiant·e·s extracantonaux·ales en millions de francs courants (AIU)**



## **9. Formation continue**



### 9.1 Cours organisés par l'UNIL sous l'égide de la Formation continue UNIL-EPFL (FCUE)

	2012	2013	2014	2015	2016	2017	2018	2019	2020	2021
<b>Participant·e·s</b>	2'198	2'430	3'116	3'078	3'007	2'921	2'867	3'445	2'733	3'675
<b>Cours (total)</b>	73	87	126	134	134	145	155	187	144	194
<b>Cours autofinancés</b>	73	87	126	134	134	145	155	187	144	194
<b>Participant·e·s formations certifiantes</b>	788	924	1'356	1'149	1'148	1'128	1'057	1'341	1'426	1'704
<b>Non-certifiant</b>	1'410	1'506	1'760	1'929	1'859	1'793	1'810	2'104	1'307	1'971
<b>Certificats (CAS)</b>	23	24	33	28	30	34	35	45	43	53
<b>Diplômes (DAS)</b>	10	10	14	10	9	11	9	9	7	5
<b>MAS</b>	13	14	17	18	20	20	23	32	30	31





## **10. Bibliothèque universitaire**



## 10.1 Présentation de la Bibliothèque cantonale et universitaire - Lausanne (BCUL)

La BCUL Lausanne (BCUL) est une institution cantonale indépendante de l'Université, rattachée au Service des affaires culturelles du Département de la formation, de la jeunesse et de la culture de l'Etat de Vaud. Sa vocation est à la fois patrimoniale, culturelle et académique. En tant que Bibliothèque cantonale, elle est appelée à remplir le rôle d'une bibliothèque de lecture publique ; en tant que Bibliothèque universitaire, elle sert de ressource documentaire à l'enseignement et la recherche de l'UNIL avec laquelle elle collabore étroitement. La BCUL exploite six sites, chacun d'eux ayant sa propre mission :

**Le site Riponne-Palais de Rumine**, au cœur de la ville de Lausanne, qui incarne la fonction proprement cantonale de la BCUL, acquiert des ouvrages intéressant la population en général et la production documentaire vaudoise, contribuant ainsi au rayonnement du canton de Vaud. Le site est également actif dans le domaine musical : archives musicales, édition de catalogues, collection importante de partitions, ouvrages de musicologie, phonothèque.

**Le site Dorigny-Unithèque**, qui a été inauguré en 1983, est situé au centre du campus universitaire. Ses collections couvrent tous les domaines des sciences humaines et toutes les époques. Son fonds, en accès direct, constitué de monographies (classées par sujets) et de revues, est un des plus importants d'Europe. Divers services spécialisés, tels que ceux des Manuscrits, de la Réserve précieuse (bibliophilie moderne et livres anciens) et Cinespace y sont abrités.

**Le site Dorigny-Internef**, spécialisé dans le domaine du droit et des sciences économiques, rassemble principalement les livres et périodiques utiles aux enseignant·e·s et aux étudiant·e·s de la Faculté de droit et de la faculté des Hautes études commerciales (HEC). Un service de renseignements propose l'accès à diverses banques de données numérisées.

**Le site Provence** est situé dans les locaux du gymnase de Provence et a été intégré à la BCUL en 2013. Il met à disposition une collection généraliste répondant aux exigences de lecture des professeur·e·s du gymnase de Provence.

**Le site HEP Vaud** est rattaché à la BCUL depuis 2014. Situé dans les locaux de la Haute école pédagogique Vaud, il s'adresse prioritairement aux étudiant·e·s, au corps professoral et aux collaborateur·rice·s de la HEP, ainsi qu'aux enseignant·e·s du canton de Vaud. Le fonds documentaire est composé d'imprimés, de multimédias et de ressources électroniques dans le domaine des sciences de l'éducation.

**Le site Renens** est situé dans les locaux du Gymnase de Renens et a été intégré à la BCUL en 2017. Il met à disposition une collection généraliste répondant aux exigences de lecture des professeur·e·s du Gymnase de Renens.

### Renouvaud, réseau vaudois des bibliothèques

Suite à la décision du 10 mars 2014 de Mme la Conseillère d'Etat Anne-Catherine Lyon de se départir de la convention relative à la gestion et à l'administration du réseau des bibliothèques de Suisse occidentale (RERO), un nouveau réseau vaudois a été créé en 2016. Depuis le 22 août 2016, la BCUL fait partie de Renouvaud, réseau vaudois des bibliothèques, qui réunit 110 sites de bibliothèques parmi lesquelles les sites de la BCUL, des bibliothèques patrimoniales, universitaires, des Hautes Ecoles, spécialisées, médicales, d'archives et de musées, ainsi que des bibliothèques communales et scolaires. Renouvaud permet aux professionnel·le·s du réseau de gérer leur bibliothèque de manière efficiente et de coopérer à un niveau à la fois régional, national et international. Les usager·ère·s des bibliothèques vaudoises peuvent ainsi accéder à l'information scientifique, technique et culturelle ainsi qu'à des outils de formation et d'information en ligne. La direction de la BCUL est responsable de la gestion stratégique, financière et bibliothéconomique du nouveau réseau vaudois.

## 10.2 Effectif du personnel de la BCUL en équivalents plein temps (EPT)

	<b>2021</b>
<b>Personnel fixe</b>	<b>116.95</b>
<b>Personnel temporaire</b>	<b>21.50</b>
<b>Personnel en formation</b>	<b>7.70</b>
<b>Total</b>	<b>146.15</b>

## 10.3 Etat des collections

	<b>2021</b>
<b>Imprimés (volumes)</b>	2'797'158
<b>Manuscrits (pages)</b>	5'149'097
<b>Cartes et plans</b>	5'591
<b>Documents iconographiques</b>	436'546
<b>Microformes</b>	72'933
<b>Documents audiovisuels</b>	88'737
<b>Autres médias</b>	3'505
<b>Journaux et périodiques électroniques</b>	148'161

## 10.4 Évolution du nombre de prestations aux lecteurs·trices de la BCUL

	<b>2019</b>	<b>2020</b>	<b>2021</b>
<b>Manifestations, visites guidées et formations</b>	390	380	313
<b>Prêts</b>	748'349	535'644	608'536
<b>Utilisation de documents spéciaux ou précieux</b>	19'393	10'369	10'678
<b>Reproductions de documents spéciaux ou précieux</b>	18'298		
<b>Propositions d'achats réalisées</b>	4'976		
<b>Site web de la bibliothèque</b>	585'321	503'751	457'501
<b>Bases de données/documents numériques individuels<sup>a</sup></b>	19'210'605	21'415'121	18'066'164

<sup>a</sup> Nombre d'accès.

### 10.5 Évolution des acquisitions en francs suisses de la BCUL

	2019	2020	2021
Monographies et manuscrits	1'789'510	1'610'846	1'860'278
Périodiques	785'816	749'728	764'726
Licences pour documentations électroniques	2'400'643	3'708'089	4'840'801
<b>Total</b>	<b>4'975'969</b>	<b>6'068'663</b>	<b>7'465'806</b>

### 10.6 Évolution des acquisitions en volumes de la BCUL

	2019	2020	2021
Monographies et manuscrits (fonds)	29'337	27'738	30'700
Périodiques	2'397	2'429	2'761
<b>Total</b>	<b>31'734</b>	<b>30'167</b>	<b>33'461</b>

### 10.7 Dépenses d'acquisition en 2021 par disciplines regroupées (BCUL)

	Monographies, Manuscrits, Ebooks et suites	Périodiques (y.c. Print +)	Bases de données et Licences	Total
<b>Généralités</b>	11'349	733	0	12'082
<b>Direction UNIL</b>	66'463	0	1'158'374	1'224'837
<b>FTSR</b>	88'626	25'948	37'934	152'508
<b>FDCA</b>	204'986	81'304	102'209	388'499
<b>Lettres</b>	420'042	200'347	329'665	950'054
<b>SSP</b>	151'352	136'888	426'686	714'926
<b>HEC</b>	111'176	61'523	285'876	458'574
<b>FBM</b>	10'942	52'553	2'215'036	2'278'531
<b>FGSE</b>	41'036	91'842	147'261	280'139
<b>Total</b>	<b>1'105'973</b>	<b>651'137</b>	<b>4'703'040</b>	<b>6'460'150</b>

