



Annuaire statistique 2007-2008

Direction - Statistiques
Tél. +41 21 692 20 36/38 - Fax. +41 21 692 20 15
Pierre.Mingard@unil.ch/Valerie.Braun@unil.ch
www.unil.ch/statistiques

Table des matières

1.	Introduction	3
1.1	Remarques préliminaires.....	5
1.2	Commentaire général	5
1.3	Subdivisions	6
1.4	Glossaire	7
1.5	Données démographiques	8
2.	Etudiants inscrits au semestre d'automne 2007	9
3.	Inscriptions des étudiants dans les programmes Bologne	21
4.	Nouveaux étudiants	27
5.	Grades décernés	37
6.	Mobilité	43
7.	Données du personnel	47
8.	Données budgétaires	63
9.	Formation continue	71
10.	Bibliothèque universitaire	75

1. Introduction

1.1 Remarques préliminaires

Nous rappelons que les étudiants en mobilité «arrivée» et les auditeurs ne sont pas comptabilisés dans les tableaux suivants. En ce qui concerne le chapitre «Grades décernés», les doctorats sont comptabilisés selon leur date de dépôt et non de soutenance.

Depuis 2001, de nombreuses réformes de structure ont eu lieu, ce qui rend difficile la traçabilité des étudiants au sein des Facultés (voir schéma page suivante).

La dernière mise à jour de l'historique des données étudiants a eu lieu en 2006 pour les données antérieures à 2006.

1.2 Commentaire général

Cette année 11'062 étudiants sont inscrits à l'UNIL. Le taux de croissance par rapport à 2006 est de 3.4%.

Depuis octobre 2006, toutes les Facultés sont passées au système de Bologne. La médecine ouvrira son master à la rentrée 2008 et organisera ses premiers examens finaux de bachelor en 2008. Les étudiants actuellement inscrits dans les anciens cursus de niveau licence/diplôme sont tous des étudiants ayant commencé leurs études avant 2005 (avec quelques exceptions pour les étudiants effectuant un complément de licence). La population «Bologne» représente les 4/5 des étudiants (82.1%) en 1er et 2ème cycle. En ce qui concerne les grades, les titres décernés durant l'année civile 2007 de niveau 1er et 2ème cycle sont à 64.7% des titres de bachelor ou de master.

Des taux de réussite/abandon/réorientation, ainsi que les résultats d'une enquête sur la mobilité des étudiants entre le bachelor et le master (enquête BAMA) sont disponibles sur www.unil.ch/statistiques.

L'effectif du personnel s'est stabilisé, après la forte hausse résultant des allocations budgétaires de l'exercice 2005.

L'application du nouveau règlement des assistants a contraint l'Université d'attribuer en 2007 des fonctions de personnel administratif et technique (chargé de recherche) à des assistants qui ne satisfaisaient pas les exigences du nouveau règlement. Cela explique la diminution de l'effectif des assistants et la forte augmentation du personnel administratif et technique.

Les dépenses de fonctionnement ont connu une faible croissance, à l'exception de la subvention de l'Université à l'enseignement et à la recherche dans les hôpitaux universitaires. Cette dernière passe de Fr. 30'310'800.- en 2006 à Fr. 100'960'000.- en 2007. Cette augmentation a été financée en grande partie par la reprise par l'UNIL de subventions émergeant antérieurement au budget du Service de la santé publique et s'inscrit dans la perspective des nouvelles relations entre l'UNIL et le CHUV.

1.3 Subdivisions

UNIL	Secteur commun	Rectorats et ses services Affaires étudiantes Centres spécialisés Services administratifs Bâtiments
	Faculté de Théologie et sciences des religions	
	Faculté de Droit et sciences criminelles	Droit, sans ESC Ecole des Sciences Criminelles
	Faculté des Lettres	Lettres, sans EFLE Ecole de Français Langue Etrangère
	Faculté des SSP	SSP, Décanat Science politique Sciences sociales Psychologie Sciences du sport
	Faculté des HEC	
	Faculté des Sciences	Sciences, Décanat (supprimé dès le 1.10.2003) Mathématiques (transférées à l'EPFL le 1.10.2003) Physique (transféré à l'EPFL le 1.10.2003) Chimie (transférée à l'UNIGE le 1.10.2001) Biologie (transférée à la FBM le 1.10.2003) Sciences de la terre (transférées à la FGSE le 1.10.2003) Pharmacie (transférée à l'UNIGE le 1.1.2004, étudiants le 1.10.2004)
	Faculté des Géosciences et environnement	
	Faculté de Biologie et de médecine	Section des sciences fondamentales Sections des sciences cliniques
	Service du CHUV, Direction du CHUV	

1.4 Glossaire

AIU:	Accord intercantonal universitaire
CHUV:	Centre hospitalier universitaire vaudois
CTI:	Commission pour la technologie et l'innovation
DFJ:	Département de la formation et la jeunesse
EFLE:	Ecole de français langue étrangère (Faculté des lettres)
EPFL:	Ecole polytechnique fédérale de Lausanne
EPT:	Equivalent plein temps: mesure de l'effectif du personnel obtenu par addition des taux d'occupation
ERASMUS:	Programme de mobilité estudiantine de la Communauté européenne
ESC:	Ecole des sciences criminelles
FBM:	Faculté de biologie et de médecine
FNRS:	Fonds national de la recherche scientifique
GSE:	Géosciences et environnement (Faculté des)
HEC:	Hautes études commerciales (Faculté des)
LAU:	Loi fédérale sur l'aide aux universités
MAS:	Master of Advanced Studies
OFS:	Office fédéral de la statistique
PAT:	Personnel administratif et technique
SCRIS:	Service cantonal de recherche et d'information statistique
SOCRATES:	Programme de mobilité estudiantine de la Communauté européenne
SSP:	Sciences sociales et politiques (Faculté des)
SVS:	Sciences Vie Société
UNIGE:	Université de Genève
UNIL:	Université de Lausanne

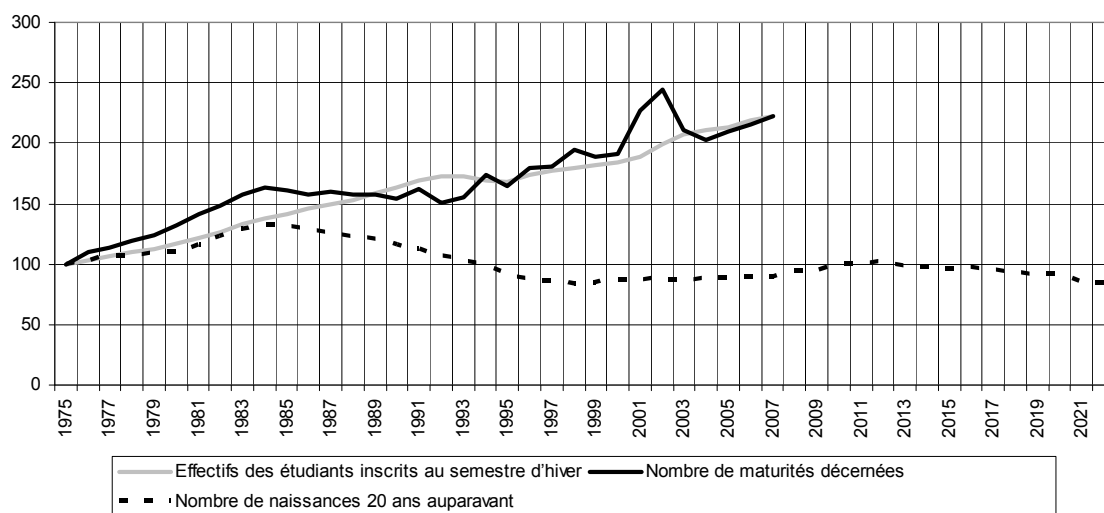
1.5 Données démographiques

T 1.5: Données démographiques et nombre de maturités en regard des effectifs d'étudiant^a

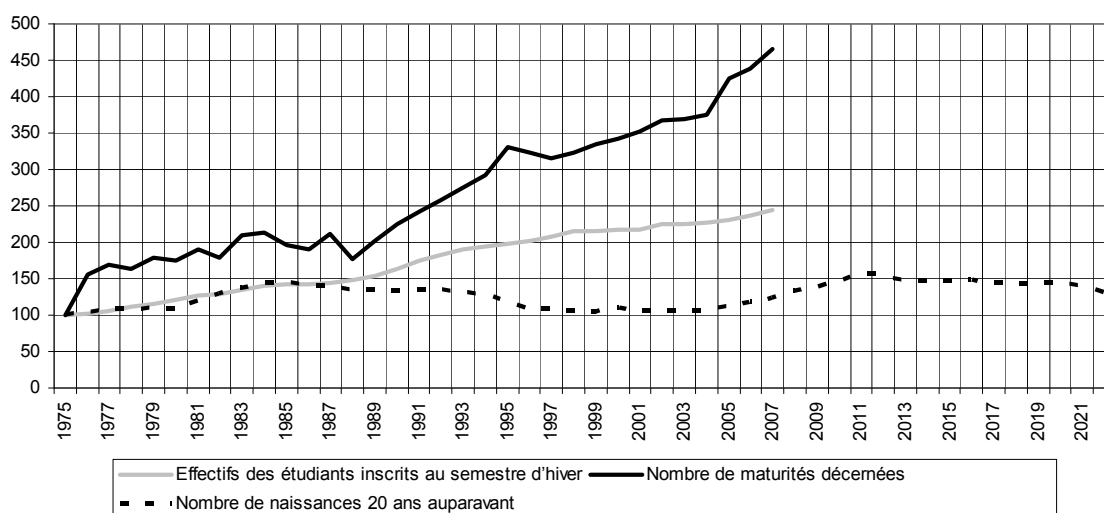
		1997	1998	1999	2000	2001	2002	2003	2004	2005	2006	2007
Etudiants	CH	93'387	94'697	95'704	96'673	99'570	104'689	109'334	111'100	112'396	115'149	116'906
	UNIL	9'431	9'757	9'781	9'866	9'868	10'162	10'196	10'233	10'467	10'700	11'062
Maturités	CH	14'224	15'323	14'854	15'082	17'871	19'254	16'586	15'993	16'471	16'948	17'461
	VD	1'350	1'377	1'431	1'463	1'504	1'565	1'575	1'602	1'816	1'875	1'986
Naissances	CH	72'829	71'375	71'986	73'661	73'747	74'916	73'569	74'710	74'684	76'320	76'505
	VD	5'646	5'520	5'429	5'671	5'508	5'553	5'567	5'546	5'779	6'154	6'451

a. Source: OFS et SCRIS *Annuaire statistique du Canton de Vaud 2007*

G 1.5.1: Ensemble de la Suisse



G 1.5.2: Canton de Vaud



2. Etudiants inscrits au semestre d'automne 2007

T 2.1: Etudiants par faculté selon le sexe et la nationalité

		1997	1998	1999	2000	2001	2002	2003	2004	2005	2006	2007
	Tot	93	91	94	88	84	82	120	120	98	94	96
Théologie et sciences des religions	F	35	36	39	37	37	44	60	63	41	36	38
	H	58	55	55	51	47	38	60	57	57	58	58
	Etr	18	16	20	21	24	19	36	39	32	29	31
	CH	75	75	74	67	60	63	84	81	66	65	65
	Tot	1'062	1'060	1'015	984	970	1'060	1'207	1'253	1'348	1'364	1'483
Droit et sciences criminelles	F	546	535	524	520	529	593	649	700	781	814	883
	H	516	525	491	464	441	467	558	553	567	550	600
	Etr	216	232	205	189	187	210	303	283	311	292	300
	CH	846	828	810	795	783	850	904	970	1'037	1'072	1'183
	Tot	2'313	2'293	2'305	2'258	2'206	2'211	2'224	2'308	2'239	2'297	2'354
Lettres	F	1'426	1'415	1'423	1'388	1'385	1'392	1'417	1'462	1'418	1'493	1'559
	H	887	878	882	870	821	819	807	846	821	804	795
	Etr	429	463	475	446	470	477	509	542	475	459	472
	CH	1'884	1'830	1'830	1'812	1'736	1'734	1'715	1'766	1'764	1'838	1'882
	Tot	1'570	1'728	1'783	1'938	2'030	2'292	2'450	2'604	2'680	2'669	2'552
SSP^a	F	1'007	1'101	1'135	1'226	1'269	1'451	1'542	1'651	1'686	1'690	1'611
	H	563	627	648	712	761	841	908	953	994	979	941
	Etr	205	220	234	229	238	289	296	360	347	346	345
	CH	1'365	1'508	1'549	1'709	1'792	2'003	2'154	2'244	2'333	2'323	2'207
	Tot	1'343	1'483	1'558	1'619	1'747	1'761	1'605	1'486	1'524	1'623	1'791
HEC^b	F	388	437	466	501	524	550	500	472	510	554	617
	H	955	1'046	1'092	1'118	1'223	1'211	1'105	1'014	1'014	1'069	1'174
	Etr	362	406	455	502	557	604	558	504	546	596	693
	CH	981	1'077	1'103	1'117	1'190	1'157	1'047	982	978	1'027	1'098
	Tot	1'471	1'482	1'422	1'398	1'265	1'273	322	51			
Sciences	F	671	660	646	613	581	596	174	17			
	H	800	822	776	785	684	677	148	34			
	Etr	309	312	315	318	264	291	65	11			
	CH	1'162	1'170	1'107	1'080	1'001	982	257	40			
	Tot	1'579	1'620	1'604	1'581	1'566	1'483	2'120	2'092	2'142	2'150	2'232
Biologie et médecine	F	767	797	790	818	821	807	1'123	1'134	1'188	1'207	1'277
	H	812	823	814	763	745	676	997	958	954	943	955
	Etr	105	111	129	126	122	123	296	335	359	360	374
	CH	1'474	1'509	1'475	1'455	1'444	1'360	1'824	1'757	1'783	1'790	1'858
	Tot						148	319	436	503	554	
Géosciences et environnement^c	F							49	113	151	183	206
	H							99	206	285	320	348
	Etr							26	56	76	81	82
	CH							122	263	360	422	472
	Tot	9'431	9'757	9'781	9'866	9'868	10'162	10'196	10'233	10'467	10'700	11'062
Total	F	4'840	4'981	5'023	5'103	5'146	5'433	5'514	5'612	5'775	5'977	6'191
	H	4'591	4'776	4'758	4'763	4'722	4'729	4'682	4'621	4'692	4'723	4'871
	Etr	1'644	1'760	1'833	1'831	1'862	2'013	2'089	2'130	2'146	2'163	2'297
	CH	7'787	7'997	7'948	8'035	8'006	8'149	8'107	8'103	8'321	8'537	8'765

a. Y compris IDHEAP pour la Maîtrise en politique et management publics

b. En 2007, dont 1 doctorant en informatique encore rattaché à la Faculté des Sciences.

c. En 2007, dont 7 doctorants en Sciences de la Terre encore rattachés à la Faculté des Sciences (voir T 2.3).

T 2.2: Etudiants par faculté selon le lieu de domicile avant les études^a

		1997	1998	1999	2000	2001	2002	2003	2004	2005	2006	2007
	Tot	93	91	94	88	84	82	120	120	98	94	96
Théologie et sciences des religions	VD	66	59	61	52	49	48	60	60	46	39	38
	CH	8	12	10	11	10	12	21	18	17	20	27
	Etr	19	20	23	25	25	22	39	42	35	35	31
	Tot	1'062	1'060	1'015	984	970	1'060	1'207	1'253	1'348	1'364	1'483
Droit et sciences criminelles	VD	660	634	606	572	563	588	627	651	702	701	782
	CH	233	227	230	239	246	292	318	364	381	420	455
	Etr	169	199	179	173	161	180	262	238	265	243	246
	Tot	2'313	2'293	2'305	2'258	2'206	2'211	2'224	2'308	2'239	2'297	2'354
Lettres	VD	1'263	1'216	1'179	1'163	1'107	1'121	1'163	1'228	1'218	1'267	1'297
	CH	734	731	760	755	743	722	683	682	658	688	704
	Etr	316	346	366	340	356	368	378	398	363	342	353
	Tot	1'570	1'728	1'783	1'938	2'030	2'292	2'450	2'604	2'680	2'669	2'552
SSP^b	VD	769	870	878	960	1'005	1'166	1'249	1'320	1'411	1'362	1'242
	CH	669	732	763	842	885	948	1'034	1'067	1'071	1'103	1'098
	Etr	132	126	142	136	140	178	167	217	198	204	212
	Tot	1'343	1'483	1'558	1'619	1'747	1'761	1'605	1'486	1'524	1'623	1'791
HEC^c	VD	566	636	629	621	639	645	576	542	566	599	651
	CH	490	537	563	595	642	620	559	522	495	502	546
	Etr	287	310	366	403	466	496	470	422	463	522	594
	Tot	1'471	1'482	1'422	1'398	1'265	1'273	322	51			
Sciences	VD	755	771	748	719	652	625	160	24			
	CH	467	468	409	411	389	392	110	16			
	Etr	249	243	265	268	224	256	52	11			
	Tot	1'579	1'620	1'604	1'581	1'566	1'483	2'120	2'092	2'142	2'150	2'232
Biologie et médecine	VD	931	946	923	899	895	850	1'154	1'113	1'132	1'113	1'137
	CH	533	556	560	561	561	530	712	703	725	766	820
	Etr	115	118	121	121	110	103	254	276	285	271	275
	Tot							148	319	436	503	554
Géosciences et environnement^d	VD							67	140	202	235	262
	CH							56	126	161	194	222
	Etr							25	53	73	74	70
	Tot	9'431	9'757	9'781	9'866	9'868	10'162	10'196	10'233	10'467	10'700	11'062
Total	VD	5'010	5'132	5'024	4'986	4'910	5'043	5'056	5'078	5'277	5'316	5'409
	CH	3'134	3'263	3'295	3'414	3'476	3'516	3'493	3'498	3'508	3'693	3'872
	Etr	1'287	1'362	1'462	1'466	1'482	1'603	1'647	1'657	1'682	1'691	1'781

a. VD=domicile légal dans le canton de Vaud au moment de l'obtention de la maturité; CH=domicile légal dans un autre canton suisse (ou au Liechtenstein) au moment de l'obtention de la maturité; Etr=domicile légal à l'étranger au moment de l'obtention de la maturité.

b. Y compris IDHEAP pour la Maîtrise en politique et management publics

c. En 2007, dont 1 doctorant en informatique encore rattaché à la Faculté des Sciences.

d. En 2007, dont 7 doctorants en Sciences de la Terre encore rattachés à la Faculté des Sciences (voir T 2.3).

T 2.3: Etudiants par orientation d'études selon le niveau et le sexe

		1997	1998	1999	2000	2001	2002	2003	2004	2005	2006	2007		
Théologie et sciences des religions	Total	Tot	93	91	94	88	84	82	120	120	98	94	96	
		F	35	36	39	37	37	44	60	63	41	36	38	
	Baccalauréat	Tot								39	45	44	36	
		F								24	24	17	12	
	Licence/Diplôme	Tot	65	60	60	52	48	52	56	20	11	6	4	
		F	26	26	28	23	22	29	29	8	2	1	2	
	Maîtrise	Tot									1	5	18	
		F									0	4	9	
	Postgrade	Tot	10	12	13	13	19	12	44	40	9	7	4	
		F	2	2	4	5	9	6	19	20	4	2	1	
	Formation continue	Tot									8	9	11	
		F									4	5	7	
	Doctorat	Tot	13	14	17	15	14	14	18	20	20	23	23	
		F	6	5	6	5	6	7	10	10	7	7	7	
	Sans titre	Tot	5	5	4	8	3	4	2	1	4	0	0	
		F	1	3	1	4	0	2	2	1	0	0	0	
Droit (sans ESC)	Total	Tot	900	877	808	779	751	811	892	904	942	920	1'065	
		F	479	455	428	422	414	450	483	503	532	533	618	
	Baccalauréat	Tot									532	592	695	
		F									326	366	425	
	Licence/Diplôme	Tot	654	605	559	548	548	577	606	654	141	14	5	
		F	361	335	315	312	327	343	356	393	85	8	1	
	Maîtrise	Tot										82	160	
		F										42	90	
	Postgrade	Tot	39	36	48	41	33	71	76	76	67	19	3	
		F	22	24	28	25	17	40	40	39	39	13	1	
	MAS formation approfondie	Tot										32	31	
		F										21	21	
	Doctorat	Tot	111	121	116	120	126	121	117	133	148	145	145	
		F	43	46	46	48	50	47	43	53	63	68	72	
	Sans titre	Tot	96	115	85	70	44	42	93	41	54	36	26	
		F	53	50	39	37	20	20	44	18	19	15	8	
ESC	Total	Tot	162	183	207	205	219	249	315	349	406	444	418	
		F	67	80	96	98	115	143	166	197	249	281	265	
	Baccalauréat	Tot								176	212	223	186	
		F								106	125	141	126	
	Licence/Diplôme	Tot	114	123	134	124	131	151	185	25	1			
		F	47	58	63	62	74	90	99	15	0			
	Maîtrise	Tot									91	139	162	
		F									66	100	105	
	Postgrade	Tot	26	32	41	43	44	54	77	85	41	10	3	
		F	15	18	26	26	29	40	52	56	32	7	3	
	Doctorat	Tot	22	28	32	38	44	44	53	63	61	72	67	
		F	5	4	7	10	12	13	15	20	26	33	31	
	Lettres (sans EFLE)	Total	Tot	2'134	2'103	2'106	2'064	1'999	2'010	2'018	2'100	2'076	2'146	2'216
			F	1'288	1'270	1'263	1'223	1'214	1'218	1'250	1'298	1'296	1'377	1'444
		Baccalauréat	Tot									672	997	1'163
			F									432	660	785
Licence/Diplôme		Tot	1'930	1'869	1'857	1'808	1'726	1'688	1'690	1'797	1'096	816	614	
		F	1'185	1'155	1'141	1'102	1'077	1'059	1'091	1'152	718	542	411	
Maîtrise		Tot										5	95	
		F										4	65	
Postgrade		Tot	12	18	14	20	22	55	33	11	6	2	1	
		F	10	10	8	12	13	30	18	7	5	2	1	
Doctorat		Tot	187	208	224	230	246	259	289	287	300	323	342	
		F	91	100	108	106	121	125	140	137	139	168	181	
Sans titre		Tot	5	8	11	6	5	8	6	5	2	3	1	
		F	2	5	6	3	3	4	1	2	2	1	1	

T 2.3: Etudiants par orientation d'études selon le niveau et le sexe

		1997	1998	1999	2000	2001	2002	2003	2004	2005	2006	2007		
EFLE	Total	Tot	183	196	204	200	211	205	206	208	160	138		
		F	142	150	164	169	173	176	167	164	121	116	115	
	Diplôme EFLE	Tot	183	196	203	200	211	205	206	208	159	151	138	
		F	142	150	163	169	173	176	167	164	121	116	115	
	Sans titre	Tot			1	0	0	0	0	0	1	0	0	
		F			1	0	0	0	0	0	0	0	0	
	Science politique	Total	Tot	366	347	334	363	411	492	543	570	618	587	584
			F	155	142	147	168	192	215	238	253	284	274	266
Baccalauréat		Tot									290	334	339	
		F									137	168	166	
Licence/Diplôme		Tot	335	309	283	324	380	453	501	530	288	201	138	
		F	143	128	130	157	182	205	229	242	136	96	67	
Maîtrise		Tot										11	57	
		F										3	23	
Postgrade		Tot	1	13	20	9	8	10	12	6	1			
		F	1	6	8	2	3	1	1	1	0			
Doctorat		Tot	28	21	25	29	22	28	30	34	39	41	50	
		F	9	6	6	8	6	8	8	10	11	7	10	
Sans titre		Tot	2	4	6	1	1	1	0	0	0	0	0	
		F	2	2	3	1	1	1	0	0	0	0	0	
Total		Tot	376	375	384	439	490	559	599	643	648	637	546	
		F	249	249	259	294	329	377	412	437	438	429	367	
Baccalauréat		Tot									221	294	289	
		F									146	194	188	
Licence/Diplôme		Tot	333	322	308	360	414	470	506	531	306	222	143	
		F	222	210	208	246	281	322	354	366	216	158	108	
Maîtrise	Tot											20		
	F											15		
Postgrade	Tot	3	9	25	26	21	30	40	52	57	48	22		
	F	2	7	16	16	14	21	27	37	43	40	17		
Doctorat	Tot	38	42	46	51	54	59	51	55	63	69	71		
	F	23	31	32	31	33	34	30	29	32	35	39		
Sans titre	Tot	2	2	5	2	1	0	2	5	1	4	1		
	F	2	1	3	1	1	0	1	5	1	2	0		
Total	Tot	700	808	840	849	828	938	990	1'057	1'053	1'069	1'030		
	F	554	630	649	660	645	750	796	862	862	884	867		
Baccalauréat	Tot									437	536	529		
	F									362	447	446		
Licence/Diplôme	Tot	588	658	660	687	658	720	765	798	345	162	57		
	F	458	506	504	536	511	568	614	652	281	128	44		
Maîtrise	Tot										64	182		
	F										56	161		
Postgrade	Tot	77	116	147	123	124	167	173	202	202	228	161		
	F	70	101	121	99	107	151	151	173	171	196	133		
Formation continue	Tot											11		
	F											11		
MAS formation approfondie	Tot											15		
	F											15		
Doctorat	Tot	35	34	33	39	45	50	52	57	69	79	75		
	F	26	23	24	25	26	30	31	37	48	57	57		
Sans titre	Tot					1	1	0	0	0	0	0		
	F					1	1	0	0	0	0	0		

T 2.3: Etudiants par orientation d'études selon le niveau et le sexe

		1997	1998	1999	2000	2001	2002	2003	2004	2005	2006	2007		
Sciences du sport	Total	Tot	124	192	220	281	297	300	319	334	362	392		
		F	45	75	76	100	101	107	96	97	100	103	111	
	Baccalauréat	Tot								0	81	160	219	
		F								0	21	44	64	
	Licence/Diplôme	Tot	124	192	220	280	296	298	317	334	280	209	163	
		F	45	75	76	100	101	107	96	97	79	57	44	
	Doctorat	Tot				1	1	1	1	0	1	7	10	
		F				0	0	0	0	0	0	2	3	
	Sans titre	Tot						1	1	0	0	0	0	
		F						0	0	0	0	0	0	
	HEC	Total	Tot	1'343	1'483	1'558	1'619	1'747	1'760	1'604	1'484	1'515	1'623	1'791
			F	388	437	466	501	524	550	500	472	508	554	617
Baccalauréat		Tot								813	937	1'027	1'140	
		F								269	316	361	407	
Licence/Diplôme		Tot	980	1'069	1'130	1'193	1'278	1'276	1'181	365	128	16	1	
		F	292	328	335	366	378	402	374	108	39	4	1	
Certificat HEC		Tot	15	4	5	7	11	4	1					
		F	8	2	2	3	2	1	0					
Maîtrise		Tot								2	212	351	407	
		F								0	76	120	140	
Postgrade		Tot	255	317	319	327	351	357	295	177	71	47	25	
		F	70	86	102	107	106	106	82	51	27	17	4	
MAS formation continue	Tot	0	0	0	0	0	0	0	0	14	38	76		
	F	0	0	0	0	0	0	0	0	3	10	22		
Doctorat	Tot	87	91	99	87	101	112	124	123	151	143	142		
	F	16	21	26	24	35	37	44	42	45	41	43		
Sans titre	Tot	6	2	5	5	6	11	3	4	2	1	0		
	F	2	0	1	1	3	4	0	2	2	1	0		
Physique	Total	Tot	92	96	93	93	84	90	12					
		F	14	15	15	15	16	19	1					
	Licence/Diplôme	Tot	63	60	57	52	38	35	4					
		F	7	7	8	7	4	7	0					
	Doctorat	Tot	29	34	36	40	45	55	8					
		F	7	8	7	8	12	12	1					
	Sans titre	Tot	0	2	0	1	1	0	0					
		F	0	0	0	0	0	0	0					
	Chimie	Total	Tot	130	132	136	129	12	1					
			F	39	50	55	45	3	0	1				
		Licence/Diplôme	Tot	57	53	54	51	7	0	1				
			F	13	16	18	13	2	0	1				
Postgrade		Tot	2	5	7	9	1	0						
		F	0	3	1	3	1	0						
Doctorat		Tot	71	74	75	68	4	1						
		F	26	31	36	28	0	0						
Sans titre		Tot				1	0	0	0					
		F				1	0	0	0					
Sciences de la Terre ^a		Total	Tot	199	204	189	158	144	128	88	21	15	9	7
			F	52	48	46	35	35	38	26	7	5	2	1
	Licence/Diplôme	Tot	162	160	136	110	95	83	50	0	0	0		
		F	45	40	34	26	25	25	14	0	0	0		
	Postgrade	Tot	5	1	13	8	8	6	4	3	3			
		F	1	0	4	3	2	3	3	1	1			
	Doctorat	Tot	32	42	40	39	40	38	34	18	12	9	7	
		F	6	8	8	6	8	10	9	6	4	2	1	
	Sans titre	Tot	0	1	0	1	1	1	0	0	0	0	0	
		F	0	0	0	0	0	0	0	0	0	0	0	

T 2.3: Etudiants par orientation d'études selon le niveau et le sexe

		1997	1998	1999	2000	2001	2002	2003	2004	2005	2006	2007		
Biologie	Total	Tot	698	726	684	688	710	750	709	716	745	716	748	
		F	347	358	345	330	344	372	360	368	390	370	382	
	Baccalauréat	Tot								267	259	250	288	
		F								133	124	120	142	
	Licence/Diplôme	Tot	395	386	403	402	410	433	398	62	6			
		F	203	194	211	199	208	224	206	29	6			
	Maîtrise	Tot								49	114	116	117	
		F								32	64	58	59	
	Postgrade	Tot	84	87	37	17	16	18	12	1				
		F	44	51	24	6	2	4	3	0				
	Doctorat	Tot	216	249	241	263	283	298	298	337	366	349	343	
		F	98	111	110	121	134	144	151	174	196	191	181	
	Sans titre	Tot	3	4	3	6	1	1	1	0	0	1	0	
		F	2	2	0	4	0	0	0	0	0	1	0	
Pharmacie	Total	Tot	263	237	219	204	200	185	168	29	41	26	35	
		F	196	170	163	158	152	142	131	21	28	21	30	
	Baccalauréat	Tot									40	26	35	
		F									27	21	30	
	Licence/Diplôme	Tot	219	191	167	159	155	147	134	27				
		F	168	142	129	126	122	117	109	20				
	Postgrade	Tot	1	3	4	3	4	3	3	0				
		F	1	3	2	2	2	1	2	0				
	Doctorat	Tot	41	43	47	40	41	35	31	2	1			
		F	26	25	31	28	28	24	20	1	1			
	Sans titre	Tot	2	0	1	2	0	0	0	0	0	0	0	
		F	1	0	1	2	0	0	0	0	0	0	0	
	Médecine	Total	Tot	1'579	1'620	1'604	1'581	1'566	1'478	1'411	1'355	1'363	1'408	1'449
			F	767	797	790	818	821	805	763	751	776	816	865
Baccalauréat		Tot											750	
		F											482	
Licence/Diplôme		Tot	1	2	3									
		F	0	2	2									
Pré-clinique ^b		Tot	517	476	436	413	425	423	447	476	548	585		
		F	306	283	256	250	257	275	276	301	337	367		
Clinique ^c		Tot	632	660	648	632	610	600	568	569	533	587	468	
		F	280	306	305	315	310	314	302	315	310	342	279	
Postgrade		Tot	1	1	9	5	16	14	16	10	8	4	7	
		F	1	1	7	5	11	10	8	6	5	1	1	
Doctorat		Tot	426	481	506	527	515	441	379	300	274	232	224	
		F	180	205	218	245	243	206	177	129	124	106	103	
Sans titre	Tot	2	0	2	4	0	0	1	0	0	0	0		
	F	0	0	2	3	0	0	0	0	0	0	0		
Géosciences et environnement	Total	Tot							148	319	418	494	547	
		F							49	113	143	181	205	
	Baccalauréat	Tot							110	205	283	315	305	
		F							33	67	90	108	119	
	Licence/Diplôme	Tot											4 ^d	
		F											1	
	Maîtrise	Tot								27	45	98	152	
		F								8	15	46	55	
	Postgrade	Tot							24	49	31	5	1	
		F							11	23	16	4	1	
	Doctorat	Tot							14	36	59	76	84	
		F							5	13	22	23	28	
	Sans titre	Tot								2	0	0	1	
		F								2	0	0	1	

T 2.3: Etudiants par orientation d'études selon le niveau et le sexe

		1997	1998	1999	2000	2001	2002	2003	2004	2005	2006	2007
Total	Tot	9'431	9'757	9'781	9'866	9'868	10'162	10'196	10'233	10'467	10'700	11'062
	F	4'840	4'981	5'023	5'103	5'146	5'433	5'514	5'612	5'775	5'977	6'191
Diplôme EFLE	Tot	183	196	203	200	211	205	206	208	159	151	138
	F	142	150	163	169	173	176	167	164	121	116	115
Baccalauréat	Tot							110	1'500	4'009	4'796	5'974
	F							33	599	2'130	2'647	3'392
Licence/Diplôme	Tot	6'097	6'131	6'115	6'256	6'284	6'489	6'439	5'164	2'607	1'648	1'129
	F	3'236	3'239	3'223	3'301	3'343	3'524	3'587	3'088	1'564	994	679
Pré-clinique^b	Tot	517	476	436	413	425	423	447	476	548	585	
	F	306	283	256	250	257	275	276	301	337	367	
Certificat HEC	Tot	15	4	5	7	11	4	1				
	F	8	2	2	3	2	1	0				
Clinique^c	Tot	632	660	648	632	610	600	568	569	533	587	468
	F	280	306	305	315	310	314	302	315	310	342	279
Maîtrise	Tot								78	463	871	1'370
	F								40	221	433	722
Postgrade	Tot	516	650	697	644	667	797	809	712	496	370	227
	F	239	312	351	311	316	413	417	414	343	282	162
Formation continue	Tot									22	47	98
	F									7	15	40
MAS formation approfondie	Tot										32	46
	F										21	36
Doctorat	Tot	1'348	1'497	1'553	1'606	1'596	1'574	1'507	1'468	1'566	1'568	1'583
	F	564	626	666	696	716	698	684	661	718	740	756
Sans titre	Tot	123	143	124	108	64	70	109	58	64	45	29
	F	65	63	57	58	29	32	48	30	24	20	10

a. Etudiants rattachés à la Faculté des Sciences et non à la FGSE.

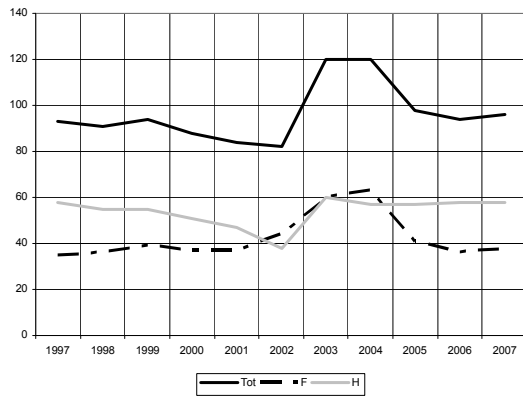
b. 1ère et 2ème année de l'ancienne filière diplôme fédéral ou UNIL de médecine.

c. A partir de la 3ème de l'ancienne filière diplôme fédéral ou UNIL de médecine. En 2007, à partir de la 4ème année de l'ancienne filière diplôme fédéral ou UNIL de médecine.

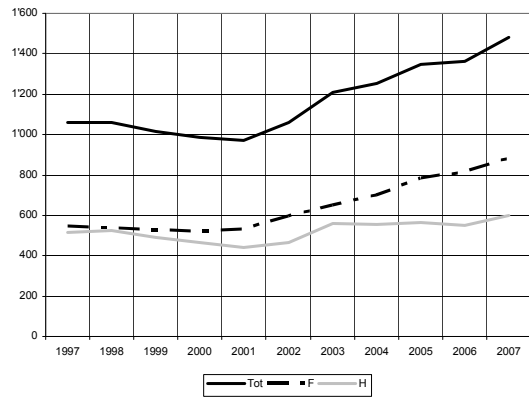
d. Etudiants en complément de licence/diplôme pour l'enseignement.

G 2.3: Evolution des effectifs d'étudiant par faculté

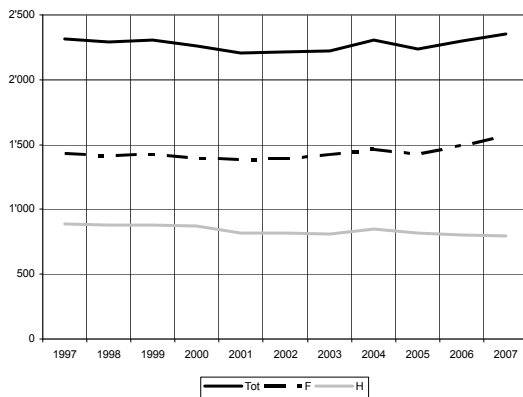
Théologie et des Sciences des religions



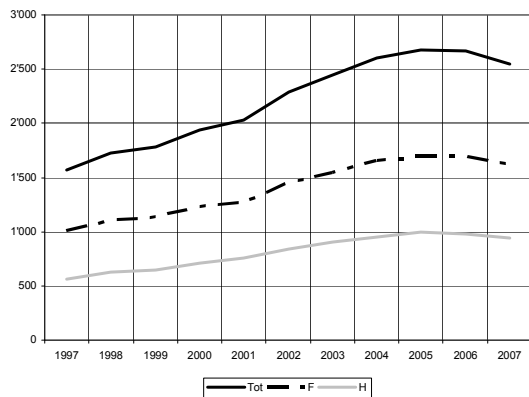
Droit (y compris ECS)



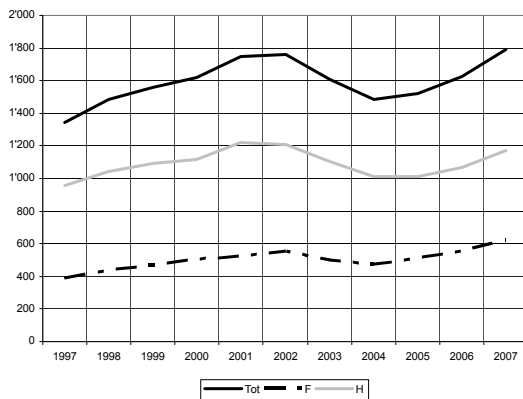
Lettres (y compris EFLE)



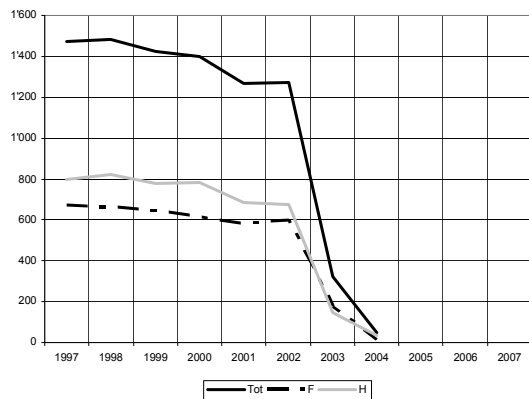
SSP



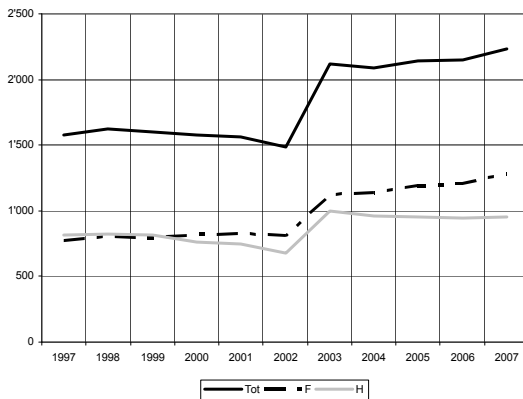
HEC



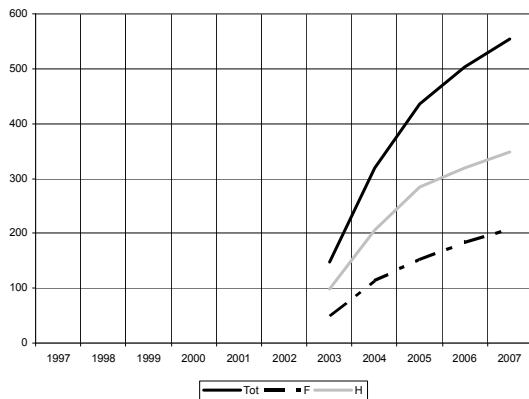
Sciences



Biologie et médecine

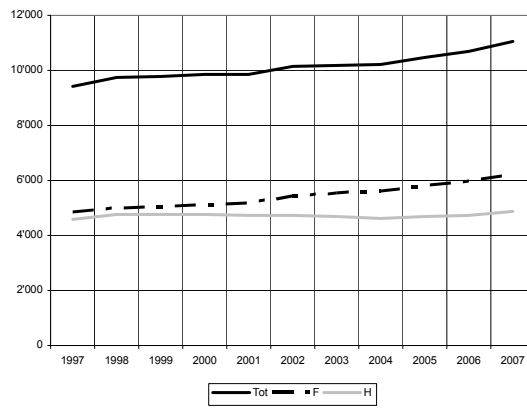


Géosciences et environnement



G 2.3: Evolution des effectifs d'étudiant par faculté

Total UNIL



3. Inscriptions des étudiants dans les programmes Bologne

T 3.1: Etudiants par programme de Baccalauréat

		2003	2004	2005	2006	2007
Baccalauréat universitaire en Théologie	Tot		28	31	28	18
	F		18	17	11	5
Baccalauréat universitaire en sciences des religions	Tot		11	14	16	18
	F		6	7	6	7
Baccalauréat universitaire en Droit suisse	Tot			532	592	695
	F			326	366	425
Baccalauréat universitaire ès Sciences en sciences forensiques	Tot		176	212	223	186
	F		106	125	141	126
Baccalauréat universitaire ès Lettres	Tot			674	997	1'163
	F			433	660	785
Baccalauréat universitaire en science politique	Tot			289	334	339
	F			137	168	166
Baccalauréat universitaire en sciences sociales	Tot			220	294	289
	F			145	194	188
Baccalauréat universitaire ès Sciences en psychologie	Tot			437	536	529
	F			362	447	446
Baccalauréat universitaire ès Sciences en sciences du sport et de l'éducation physique	Tot			81	160	219
	F			21	44	64
Baccalauréat universitaire en Sciences économiques^a	Tot		813	937	1027	1'140
	F		269	316	361	407
Baccalauréat universitaire ès Sciences en géosciences et environnement mention géographie	Tot	85	132	158	163	151
	F	26	38	47	50	52
Baccalauréat universitaire ès Sciences en géosciences et environnement mention géologie	Tot	24	46	54	62	39
	F	6	17	17	24	19
Baccalauréat universitaire ès Sciences en géosciences et environnement mention sciences de l'environnement	Tot		24	70	88	115
	F		11	26	34	48
Baccalauréat universitaire ès Sciences en biologie	Tot		267	259	250	288
	F		133	124	120	142
Baccalauréat universitaire en Médecine	Tot					750
	F					482
Baccalauréat universitaire en sciences pharmaceutiques	Tot			40	26	35
	F			27	21	30
Total	Tot	109	1'497	4'008	4'796	5'974
	F	32	598	2'130	2'647	3'392

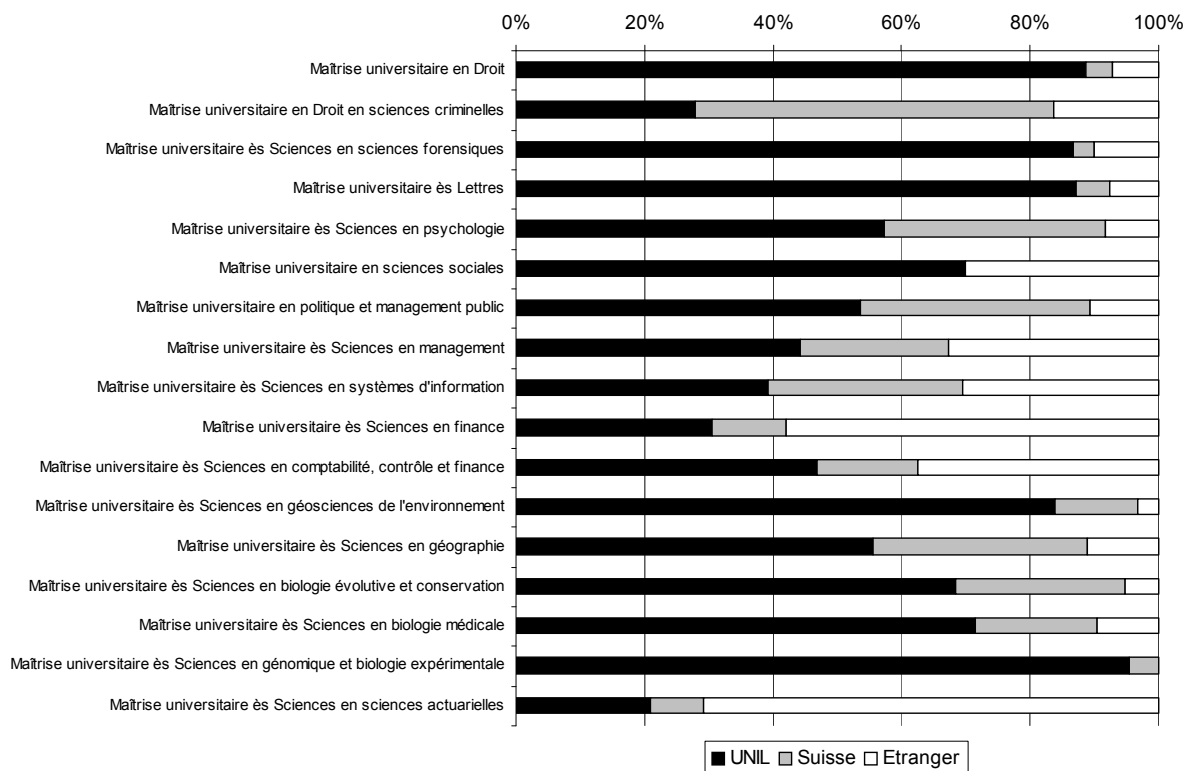
a. Comprend toutes les orientations proposées en Baccalauréat par HEC.

T 3.2: Etudiants par programme de Maîtrise

	2004	2005	2006	2007
	Tot			9
Maîtrise universitaire en Théologie	F			4
	Tot			9
Maîtrise universitaire en sciences des religions	1	5	9	
	F			5
	Tot			130
Maîtrise universitaire en Droit suisse	F			79
	Tot			104
Maîtrise universitaire en Droit en sciences criminelles	F			80
	Tot			58
Maîtrise universitaire ès Sciences en sciences forensiques	33	48	58	
	F			25
	Tot			30
Maîtrise universitaire en Droit, criminalité et sécurité des nouvelles technologies	58	86	30	
	F			11
	Tot			95
Maîtrise universitaire ès Lettres	F			65
	Tot			182
Maîtrise universitaire ès Sciences en sciences psychologiques	F			161
	Tot			18
Maîtrise universitaire ès Sciences en science politique	F			6
	Tot			20
Maîtrise universitaire ès Sciences en sciences sociales	F			15
	Tot			114
Maîtrise universitaire ès Sciences en management	49	98	114	
	F			50
	Tot			2
Maîtrise universitaire ès Sciences en management de la technologie et entrepreneuriat	18	17	2	
	F			0
	Tot			33
Maîtrise universitaire ès Sciences en économie politique	17	30	33	
	F			13
	Tot			40
Maîtrise universitaire ès Sciences en systèmes d'information	12	26	40	
	F			7
	Tot			115
Maîtrise universitaire ès Sciences en finance	64	101	115	
	F			33
	Tot			58
Maîtrise universitaire ès Sciences en comptabilité, contrôle et finance	26	41	58	
	F			21
	Tot			45
Maîtrise universitaire ès Sciences en sciences actuarielles	22	36	45	
	F			16
	Tot			0
Master ès Sciences pour l'enseignement, informatique de gestion	2	4	2	0
	F			0
	Tot			18
Maîtrise universitaire ès Sciences en géologie	20	14	12	18
	F			4
	Tot			10
Maîtrise universitaire ès Sciences d'ingénieur géologue	4	12	9	10
	F			3

T 3.2: Etudiants par programme de Maîtrise

		2004	2005	2006	2007
Maîtrise universitaire ès Sciences en géosciences et sciences de l'environnement	Tot			27	56
	F			13	21
Maîtrise universitaire ès Sciences pour l'enseignement, géosciences et sciences de l'environnement	Tot	3	14	15	7
	F	1	7	11	7
Maîtrise universitaire ès Sciences en géographie	Tot		5	35	61
	F		1	15	20
Maîtrise universitaire ès Sciences en biologie évolutive et conservation	Tot	17	33	31	39
	F	11	19	14	16
Maîtrise universitaire ès Sciences en génomique et biologie expérimentale	Tot	14	22	29	41
	F	11	13	12	20
Maîtrise universitaire ès Sciences en biologie médicale	Tot	18	55	53	37
	F	10	31	32	23
Maîtrise universitaire ès Sciences pour l'enseignement, biologie	Tot		4	3	0
	F		1	0	0
Maîtrise universitaire en politique et management publics	Tot			11	39
	F			3	17
Total	Tot	78	463	871	1'370
	F	40	221	433	722

G 3.2: Etudiants débutant un programme de Maîtrise selon le lieu d'obtention de leur titre d'accès au master (2007A)^a

a. Les programmes de Maîtrise dont l'effectif de débutants est inférieur à 20 étudiants ne sont pas représentés dans ce graphique.

4. Nouveaux étudiants

Etudiants inscrits pour la première fois à l'UNIL

T 4.1: Nouveaux étudiants par année civile, faculté et orientation d'études selon le niveau et le sexe

		1997	1998	1999	2000	2001	2002	2003	2004	2005	2006	2007	
Faculté de Théologie et sciences des religions	Total	Tot	21	19	17	13	18	17	33	14	24	15	19
		F	5	8	6	7	6	12	16	6	9	7	8
	Baccalauréat	Tot								10	12	11	11
		F								5	7	4	5
	Licence/Diplôme	Tot	9	8	11	4	6	12	13	1			
		F	3	3	5	2	1	10	6	0			
	Maîtrise	Tot										3	3
		F										3	0
	Postgrade	Tot	3	2	0	1	8	1	17	0	1		
		F	0	1	0	1	4	0	7	0	0		
	MAS Formation continue	Tot									6		1
		F									2		1
	Doctorat	Tot	4	4	2	0	1	0	2	2	1	1	4
		F	1	1	0	0	1	0	2	0	0	0	2
	Sans titre	Tot	5	5	4	8	3	4	1	1	4	0	0
		F	1	3	1	4	0	2	1	1	0	0	0
Droit (sans ESC)	Total	Tot	313	338	288	232	239	262	328	290	292	292	292
		F	183	176	145	135	135	148	173	166	172	163	169
	Baccalauréat	Tot									170	193	219
		F									122	122	135
	Licence/Diplôme	Tot	139	143	142	140	155	162	159	163	4		
		F	86	82	83	88	98	95	96	107	2		
	Maîtrise	Tot										15	9
		F										6	5
	Postgrade	Tot	13	18	23	23	18	33	44	44	23		
		F	9	12	14	12	12	21	22	23	15		
	MAS formation approfondie	Tot										11	14
		F										6	10
	Doctorat	Tot	5	4	1	3	4	5	3	10	7	7	6
		F	3	1	0	2	1	2	2	5	4	3	5
	Sans titre	Tot	156	173	122	66	62	62	122	73	88	66	44
		F	85	81	48	33	24	30	53	31	29	26	14
ESC	Total	Tot	62	63	72	65	62	81	128	122	168	141	119
		F	26	30	39	39	41	51	69	84	114	103	78
	Baccalauréat	Tot	0	0	0	0	0	0	0	97	118	118	85
		F	0	0	0	0	0	0	0	63	74	83	54
	Licence/Diplôme	Tot	53	54	54	52	47	61	92	0	0		
		F	22	27	27	31	33	37	46	0	0		
	Maîtrise	Tot	0	0	0	0	0	0	0	0	48	21	33
		F	0	0	0	0	0	0	0	0	38	19	24
	Postgrade	Tot	8	7	16	10	13	19	33	24	1		
		F	4	3	11	7	7	13	21	21	1		
	Doctorat	Tot	1	2	2	3	2	1	3	1	1	2	1
		F	0	0	1	1	1	1	2	0	1	1	0

T 4.1: Nouveaux étudiants par année civile, faculté et orientation d'études selon le niveau et le sexe

		1997	1998	1999	2000	2001	2002	2003	2004	2005	2006	2007		
Total Faculté de Droit et des sciences criminelles	Total	Tot	375	401	360	297	301	343	456	412	460	433	411	
		F	209	206	184	174	176	199	242	250	286	266	247	
	Baccalauréat	Tot	0	0	0	0	0	0	0	97	288	311	304	
		F	0	0	0	0	0	0	0	63	196	205	189	
	Licence/Diplôme	Tot	192	197	196	192	202	223	251	163	4			
		F	108	109	110	119	131	132	142	107	2			
	Maîtrise	Tot	0	0	0	0	0	0	0	0	48	36	42	
		F	0	0	0	0	0	0	0	0	38	25	29	
	Postgrade	Tot	21	25	39	33	31	52	77	68	24			
		F	13	15	25	19	19	34	43	44	16			
	MAS formation approfondie	Tot										11	14	
		F										6	10	
	Doctorat	Tot	6	6	3	6	6	6	6	11	8	9	7	
		F	3	1	1	3	2	3	4	5	5	4	5	
	Sans titre	Tot	156	173	122	66	62	62	122	73	88	66	44	
		F	85	81	48	33	24	30	53	31	29	26	14	
Lettres	Total	Tot	346	328	369	384	340	399	350	359	332	407	401	
		F	217	204	214	234	217	260	230	226	214	281	271	
	Baccalauréat	Tot									287	373	374	
		F									184	256	252	
	Licence/Diplôme	Tot	332	307	348	363	324	368	330	341	1			
		F	211	190	204	224	207	245	216	216	1			
	Maîtrise	Tot										3	11	
		F										3	9	
	Postgrade	Tot	1	2	0	6	1	20	2	2	1			
		F	0	1	0	4	0	11	2	2	1			
	Doctorat	Tot	8	13	10	11	13	10	18	15	17	30	16	
		F	4	8	4	4	8	3	12	8	10	21	10	
	Sans titre	Tot	5	6	11	4	2	1	0	1	26	1	0	
		F	2	5	6	2	2	1	0	0	18	1	0	
	EFLE	Total	Tot	95	109	106	92	101	104	97	95	82	62	61
			F	73	76	85	75	77	88	73	69	54	45	49
Diplôme EFLE		Tot	95	109	105	92	101	104	97	95	53	62	61	
		F	73	76	84	75	77	88	73	69	41	45	49	
Sans titre		Tot	0	0	1	0	0	0	0	0	29	0	0	
		F	0	0	1	0	0	0	0	0	13	0	0	
Total Faculté des Lettres	Total	Tot	441	437	475	476	441	503	447	454	414	469	462	
		F	290	280	299	309	294	348	303	295	268	326	320	
	Diplôme EFLE	Tot	95	109	105	92	101	104	97	95	53	62	61	
		F	73	76	84	75	77	88	73	69	41	45	49	
	Baccalauréat	Tot									287	373	374	
		F									184	256	252	
	Licence/Diplôme	Tot	332	307	348	363	324	368	330	341	1			
		F	211	190	204	224	207	245	216	216	1			
	Maîtrise	Tot										3	11	
		F										3	9	
	Postgrade	Tot	1	2	0	6	1	20	2	2	1			
		F	0	1	0	4	0	11	2	2	1			
	Doctorat	Tot	8	13	10	11	13	10	18	15	17	30	16	
		F	4	8	4	4	8	3	12	8	10	21	10	
	Sans titre	Tot	5	6	12	4	2	1	0	1	55	1	0	
		F	2	5	7	2	2	1	0	0	31	1	0	

T 4.1: Nouveaux étudiants par année civile, faculté et orientation d'études selon le niveau et le sexe

		1997	1998	1999	2000	2001	2002	2003	2004	2005	2006	2007	
Science politique	Total	Tot	89	73	81	73	90	97	119	112	117	131	
		F	35	34	38	36	41	37	64	52	56	57	
	Baccalauréat	Tot								113	128	103	
		F								55	72	45	
	Licence/Diplôme	Tot	86	66	70	69	88	90	115	107			
		F	32	29	32	34	40	35	63	51			
	Maîtrise	Tot										6	18
		F										3	8
	Postgrade	Tot	0	4	4	0	1	2	1				
		F	0	3	3	0	0	0	0				
	Doctorat	Tot	1	1	1	3	0	5	3	5	4	3	10
		F	1	1	0	1	0	2	1	1	1	0	4
	Sans titre	Tot	2	2	6	1	1	0	0	0	0	0	0
		F	2	1	3	1	1	0	0	0	0	0	0
Sciences sociales	Total	Tot	90	78	94	98	94	109	118	118	108	74	
		F	65	57	65	76	60	74	85	82	72	55	
	Baccalauréat	Tot								80	98	66	
		F								51	68	48	
	Licence/Diplôme	Tot	89	73	88	93	92	103	106	102			
		F	65	52	62	73	59	70	77	70			
	Maîtrise	Tot											6
		F											6
	Postgrade	Tot	0	1	2	3	1	3	9	11	7	3	
		F	0	1	1	3	0	2	6	9	7	3	
	Doctorat	Tot	1	4	2	2	1	3	3	4	5	5	2
		F	0	4	1	0	1	2	2	2	3	4	1
	Sans titre	Tot	0	0	2	0	0	0	0	1	16	1	0
		F	0	0	1	0	0	0	0	1	11	1	0
Psychologie	Total	Tot	214	234	214	238	218	255	248	267	207	218	
		F	174	183	171	189	179	209	197	223	176	190	
	Baccalauréat	Tot								171	173	155	
		F								142	144	135	
	Licence/Diplôme	Tot	196	214	195	218	201	230	215	233	7	2	
		F	158	167	156	172	164	187	171	196	6	0	
	Maîtrise	Tot										35	49
		F										30	45
	Postgrade	Tot	14	19	18	19	14	20	28	31	25	28	7
		F	13	16	14	17	13	18	22	24	25	25	5
	MAS formation approfondie	Tot											3
		F											3
	Doctorat	Tot	4	1	1	1	2	3	4	3	4	5	4
		F	3	0	1	0	1	3	3	3	3	4	2
Sans titre	Tot	0	0	0	0	1	2	1	0	0	0	0	
	F	0	0	0	0	1	1	1	0	0	0	0	
Sciences du sport	Total	Tot	55	81	58	75	46	48	64	55	56	62	
		F	15	36	19	29	13	13	11	20	19	20	
	Baccalauréat	Tot								55	70	60	
		F								18	20	19	
	Licence/Diplôme	Tot	55	81	58	75	46	48	64	55	1	0	1
		F	15	36	19	29	13	13	11	20	1	0	1
Doctorat	Tot										4	1	
	F										2	0	

T 4.1: Nouveaux étudiants par année civile, faculté et orientation d'études selon le niveau et le sexe

		1997	1998	1999	2000	2001	2002	2003	2004	2005	2006	2007	
Total Faculté des SSP	Total	Tot	448	466	447	484	448	509	549	552	488	561	485
		F	289	310	293	330	293	333	357	377	323	376	322
	Baccalauréat	Tot									419	469	384
		F									266	304	247
	Licence/Diplôme	Tot	426	434	411	455	427	471	500	497	8	2	1 ^a
		F	270	284	269	308	276	305	322	337	7	0	1
	Maîtrise	Tot										41	73
		F										33	59
	Postgrade	Tot	14	24	24	22	16	25	38	42	32	31	7
		F	13	20	18	20	13	20	28	33	32	28	5
	MAS formation approfondie	Tot											3
		F											3
	Doctorat	Tot	6	6	4	6	3	11	10	12	13	17	17
		F	4	5	2	1	2	7	6	6	7	10	7
	Sans titre	Tot	2	2	8	1	2	2	1	1	16	1	0
		F	2	1	4	1	2	1	1	1	11	1	0
Faculté des HEC	Total	Tot	457	529	531	524	600	542	479	462	565	614	658
		F	127	153	151	163	185	178	137	156	202	214	226
	Baccalauréat	Tot								360	387	458	458
		F								124	127	164	163
	Licence/Diplôme	Tot	308	382	407	405	455	388	364	5			
		F	95	120	113	132	137	130	110	2			
	Certificat HEC	Tot	9	2	2	6	10	1	1				
		F	4	1	0	2	2	1	0				
	Maîtrise	Tot									113	114	146
		F									46	38	52
	Postgrade	Tot	128	139	108	98	120	135	101	78	8		
		F	24	30	33	24	38	40	24	21	7		
	MAS Formation continue	Tot									13	28	35
		F									3	6	7
	Doctorat	Tot	8	6	10	12	10	12	12	16	15	13	19
		F	3	2	4	4	5	3	3	7	5	5	4
Sans titre	Tot	4	0	4	3	5	6	1	3	29	1	0	
	F	1	0	1	1	3	4	0	2	14	1	0	
Total Faculté des Sciences (sans la pharmacie)	Total	Tot	255	272	249	255	216	265	6				
		F	100	116	114	99	105	103	2				
	Licence/Diplôme	Tot	195	199	183	181	150	184	4				
		F	72	81	80	68	77	81	1				
	Postgrade	Tot	7	7	7	11	5	6	0				
		F	3	5	2	5	2	0	0				
	Doctorat	Tot	50	60	57	54	61	74	2				
		F	22	28	32	20	26	22	1				
	Sans titre	Tot	3	6	2	9	0	1	0				
		F	3	2	0	6	0	0	0				
Biologie	Total	Tot	147	154	136	147	158	174	136	171	149	143	154
		F	75	82	74	72	87	80	72	92	75	84	77
	Baccalauréat	Tot								95	82	78	99
		F								45	37	45	46
	Licence/Diplôme	Tot	119	116	109	103	109	122	96				
		F	55	61	59	49	66	64	52				
	Maîtrise	Tot								5	11	12	11
		F								5	7	9	7
	Postgrade	Tot	2	4	0	9	4	6	8				
		F	2	3	0	4	2	0	3				
	Doctorat	Tot	23	31	25	30	45	46	31	71	56	53	44
		F	15	16	15	15	19	16	17	42	31	30	24
	Sans titre	Tot	3	3	2	5	0	0	1	0	0	0	0
		F	3	2	0	4	0	0	0	0	0	0	0

T 4.1: Nouveaux étudiants par année civile, faculté et orientation d'études selon le niveau et le sexe

		1997	1998	1999	2000	2001	2002	2003	2004	2005	2006	2007		
Pharmacie^b	Total	Tot	53	47	41	38	42	37	29	23	26	18	23	
		F	39	38	33	34	32	32	22	17	17	14	19	
	Baccalauréat	Tot								23	26	18	23	
		F								17	17	14	19	
	Licence/Diplôme	Tot	47	44	37	34	39	36	27					
		F	35	35	30	31	31	31	20					
	Postgrade	Tot	0	1	1									
		F	0	1	0									
	Doctorat	Tot	5	2	2	2	3	1	2					
		F	3	2	2	1	1	1	2					
	Sans titre	Tot	1	0	1	2	0	0	0	0	0	0	0	
		F	1	0	1	2	0	0	0	0	0	0	0	
	Total Faculté des Sciences	Total	Tot	308	319	290	293	258	302	6				
			F	139	154	147	133	137	135	2				
Licence/Diplôme		Tot	242	243	220	215	189	220	4					
		F	107	116	110	99	108	112	1					
Postgrade		Tot	7	8	8	11	5	6	0					
		F	3	6	2	5	2	0	0					
Doctorat		Tot	55	62	59	56	64	75	2					
		F	25	30	34	21	27	23	1					
Sans titre		Tot	4	6	3	11	0	1	0					
		F	4	2	1	8	0	0	0					
Total Faculté des Géosciences et environnement		Total	Tot						91	121	124	127	126	
			F						26	46	42	53	54	
		Baccalauréat	Tot						75	92	96	104	89	
			F						20	31	33	44	36	
	Maîtrise	Tot								11	14	24		
		F								3	7	11		
	Postgrade	Tot						8	20	1				
		F						4	11	1				
	Doctorat	Tot						8	9	22	9	13		
		F						2	3	7	2	7		
	Sans titre	Tot						0	1	1	0	0		
		F						0	1	0	0	0		
	Médecine	Total	Tot	261	237	216	218	210	199	219	215	291	305	311
			F	147	127	121	131	125	126	125	139	184	198	205
Baccalauréat		Tot											294	
		F											199	
Licence/Diplôme		Tot	1	2	2	0	1							
		F	0	2	1	0	0							
Pré-clinique ^c		Tot	215	186	169	181	177	177	198	194	262	285		
		F	127	106	99	114	111	118	115	128	164	186		
Clinique ^d		Tot	19	17	15	10	14	10	13	11	9	9	2	
		F	7	6	9	4	8	3	7	7	5	6	0	
Postgrade		Tot	0	0	1	2	1	4	2	3	1	2	2	
		F	0	0	1	2	1	2	1	2	1	0	0	
Doctorat		Tot	24	32	27	22	17	8	6	7	7	9	13	
		F	13	13	9	9	5	3	2	2	4	6	6	
Sans titre	Tot	2	0	2	3	0	0	0	0	12	0	0		
	F	0	0	2	2	0	0	0	0	10	0	0		

T 4.1: Nouveaux étudiants par année civile, faculté et orientation d'études selon le niveau et le sexe

		1997	1998	1999	2000	2001	2002	2003	2004	2005	2006	2007	
Total Faculté de Biologie et de médecine	Total							Tot	384	409	466	466	488
								F	219	248	276	296	301
	Baccalauréat	Tot							0	118	108	96	416
		F							0	62	54	59	264
	Licence/Diplôme	Tot							123				
		F							72				
	Pré-clinique	Tot							198	194	262	285	
		F							115	128	164	186	
	Clinique	Tot							13	11	9	9	2
		F							7	7	5	6	0
	Maîtrise	Tot							0	5	11	12	11
		F							0	5	7	9	7
	Postgrade	Tot							10	3	1	2	2
		F							4	2	1	0	0
	Doctorat	Tot							39	78	63	62	57
		F							21	44	35	36	30
	Sans titre	Tot							1	0	12	0	0
		F							0	0	10	0	0
Total	Tot	2'311	2'408	2'336	2'305	2'276	2'415	2'445	2'424	2'541	2'685	2'649	
	F	1'206	1'238	1'201	1'247	1'216	1'331	1'302	1'378	1'406	1'538	1'478	
Diplôme EFLE	Tot	95	109	105	92	101	104	97	95	53	62	61	
	F	73	76	84	75	77	88	73	69	41	45	49	
Baccalauréat	Tot							74	653	1'597	1'821	2'036	
	F							19	267	867	1'036	1'156	
Licence/Diplôme	Tot	1'510	1'573	1'595	1'634	1'604	1'682	1'586	1'031	13	3	1	
	F	794	824	812	884	860	934	870	680	10	0	1	
Pré-clinique ^c	Tot	215	186	169	181	177	177	198	194	262	285		
	F	127	106	99	114	111	118	115	128	164	186		
Certificat HEC	Tot	9	2	2	6	10	1	1					
	F	4	1	0	2	2	1	0					
Clinique ^d	Tot	19	17	15	10	14	10	13	11	9	9	2	
	F	7	6	9	4	8	3	7	7	5	6	0	
Maîtrise	Tot								5	183	223	310	
	F								5	94	118	167	
Postgrade	Tot	174	200	180	173	182	243	253	213	68	33	9	
	F	53	73	79	75	77	107	112	113	58	28	5	
MAS Formation continue	Tot									19	28	36	
	F									5	6	8	
MAS Formation approfondie	Tot										11	17	
	F										6	13	
Doctorat	Tot	111	129	115	113	114	122	97	142	132	141	133	
	F	53	60	54	42	50	42	51	73	67	78	65	
Sans titre	Tot	178	192	155	96	74	76	126	80	205	69	44	
	F	95	92	64	51	31	38	55	36	95	29	14	

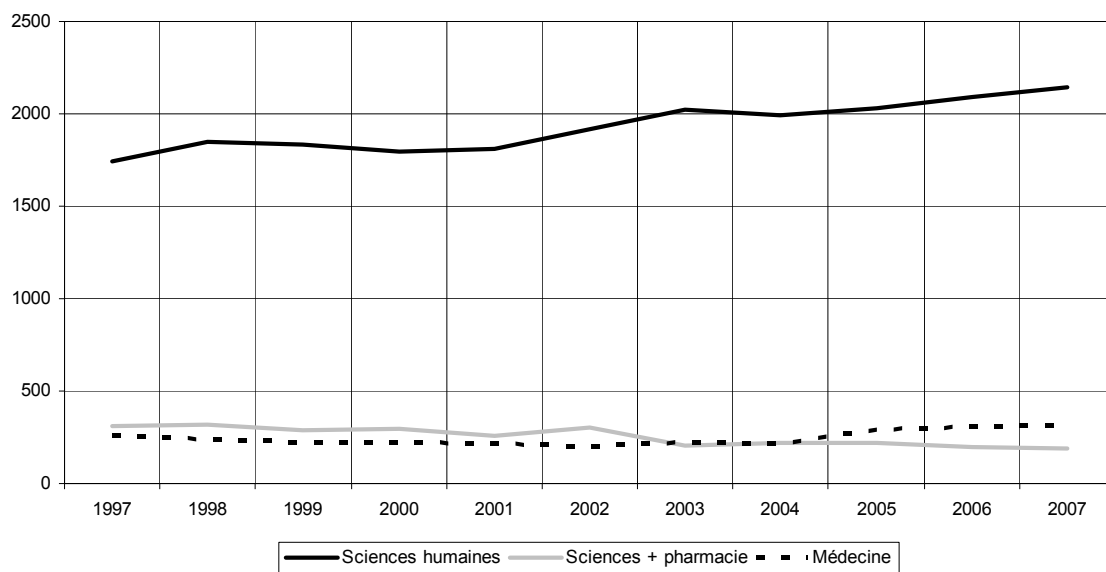
a. Complément de licence en vue de l'enseignement.

b. Dès 2003, la pharmacie est rattachée à la Faculté de Biologie et de Médecine.

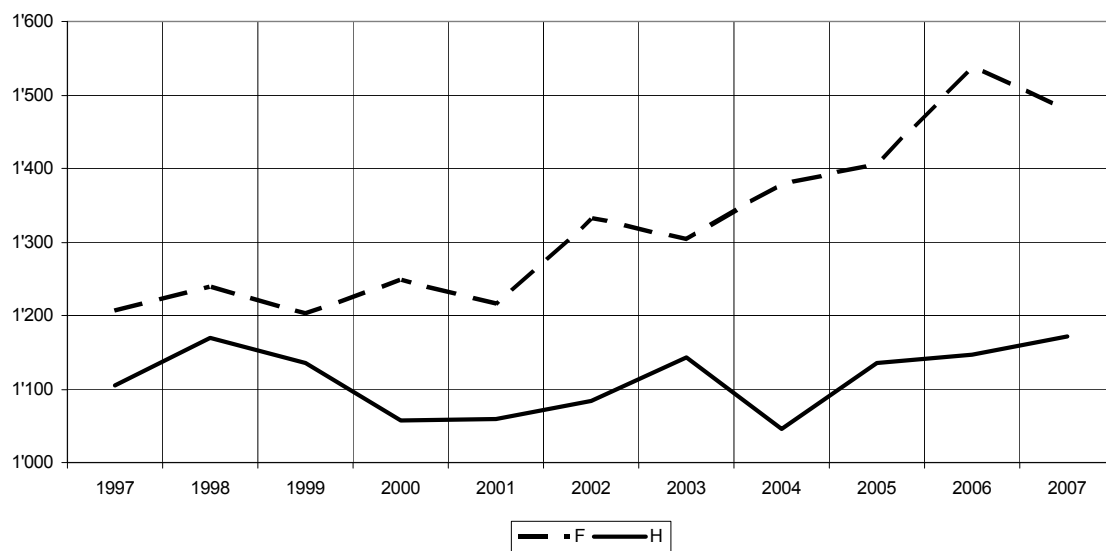
c. 1ère et 2ème année de l'ancienne filière diplôme fédéral ou UNIL de médecine.

d. A partir de la 3ème de l'ancienne filière diplôme fédéral ou UNIL de médecine. En 2007, à partir de la 4ème année de l'ancienne filière diplôme fédéral ou UNIL de médecine.

G 4.1.1: Evolution des effectifs de nouveaux étudiants par domaine d'études



G 4.1.2: Evolution des effectifs de nouveaux étudiants par sexe



5. Grades décernés

T 5.1: Grades décernés par année civile et faculté/école

		1997	1998	1999	2000	2001	2002	2003	2004	2005	2006	2007	
Faculté de Théologie et sciences des religions	Baccalauréat	Tot								3	9	13	
		F									3	7	6
	Licence/Diplôme	Tot	9	9	5	13	7	8	6	7	9	3	3
		F	4	2	1	6	2	5	3	1	7	1	0
	Postgrade	Tot	0	2	2	4	1	5	3	4	8	2	1
		F	0	1	1	0	1	1	1	2	3	1	0
	Doctorat	Tot	2	2	0	2	1	0	0	7	5		3
		F	1	0	0	0	0	0	0	1	3		1
	Droit (sans ESC)	Baccalauréat	Tot									90	81
			F									55	40
Licence/Diplôme		Tot	113	117	118	92	91	90	75	86	88	130	5
		F	62	60	66	59	48	50	42	54	58	79	3
Maîtrise		Tot										7	5
		F										3	2
Postgrade		Tot	24	23	26	30	34	20	73	70	63	38	26
		F	14	16	16	16	22	10	40	39	34	21	19
Doctorat		Tot	6	10	17	13	10	22	9	9	12	18	10
		F	3	1	4	3	2	11	3	0	4	7	9
ESC	Baccalauréat	Tot									11	26	28
		F									8	11	18
	Licence/Diplôme	Tot	6	15	9	14	20	12	23	24	24		1
		F	3	6	4	6	9	6	10	14	15		
	Maîtrise	Tot										13	40
		F										6	15
	Postgrade	Tot	5	3	11	7	11	11	4	6	10	29	7
		F	0	1	6	2	6	6	2	6	3	24	4
	Doctorat	Tot	4	4	3	0	4	1	4	3	5	4	4
		F	2	1	0	0	2	0	2	2	0	1	1
Total Faculté de Droit et des sciences criminelles	Baccalauréat	Tot	0	0	0	0	0	0	0	0	11	116	109
		F	0	0	0	0	0	0	0	0	8	66	58
	Licence/Diplôme	Tot	119	132	127	106	111	102	98	110	112	131	5
		F	65	66	70	65	57	56	52	68	73	79	3
	Maîtrise	Tot										20	45
		F										9	17
	Postgrade	Tot	29	26	37	37	45	31	77	76	73	67	33
		F	14	17	22	18	28	16	42	45	37	45	23
	Doctorat	Tot	10	14	20	13	14	23	13	12	17	22	14
		F	5	2	4	3	4	11	5	2	4	8	10
Lettres	Baccalauréat	Tot										103	
		F											56
	Licence/Diplôme	Tot	167	210	230	232	285	231	214	184	216	220	158
		F	113	129	137	147	169	147	138	119	133	145	82
	Maîtrise	Tot											1
		F											0
	Postgrade	Tot	5	3	2	6	3	1	4	19	5	3	1
		F	3	2	1	3	3	0	4	11	3	2	0
	Doctorat	Tot	7	8	11	15	16	11	14	16	18	25	21
		F	2	2	9	6	7	7	7	9	7	8	13
EFLE	Diplôme EFLE	Tot	54	55	55	44	61	71	79	62	58	39	31
		F	46	45	47	39	54	59	68	50	53	32	18

T 5.1: Grades décernés par année civile et faculté/école

		1997	1998	1999	2000	2001	2002	2003	2004	2005	2006	2007		
Total Faculté des Lettres	Diplôme EFLE	Tot	54	55	55	44	61	71	79	62	58	39	31	
		F	46	45	47	39	54	59	68	50	53	32	18	
	Baccalauréat	Tot											103	
		F											56	
	Licence/Diplôme	Tot	167	210	230	232	285	231	214	184	216	220	158	
		F	113	129	137	147	169	147	138	119	133	145	82	
	Maîtrise	Tot											1	
		F											0	
	Postgrade	Tot	5	3	2	6	3	1	4	19	5	3	1	
		F	3	2	1	3	3	0	4	11	3	2	0	
	Doctorat	Tot	7	8	11	15	16	11	14	16	18	25	21	
		F	2	2	9	6	7	7	7	9	7	8	13	
	Science politique	Baccalauréat	Tot											55
			F											30
Licence/Diplôme		Tot	77	83	93	25	30	37	67	54	59	78	54	
		F	37	33	40	15	9	22	30	28	23	35	33	
Postgrade		Tot	0	0	1	10	6	2	5	5	3			
		F	0	0	0	6	0	2	1	0	0			
Doctorat		Tot	1	4	1	3	3	0	4	2	2	1	1	
		F	0	2	0	0	0	0	0	0	1	0	1	
Sciences sociales		Baccalauréat	Tot											43
			F											22
		Licence/Diplôme	Tot	74	82	94	31	25	47	63	58	68	67	73
			F	46	54	62	21	15	31	45	45	51	50	45
		Postgrade	Tot	0	1	1	4	13	5	3	13	15	11	20
			F	0	0	1	2	8	4	3	9	11	8	10
	Doctorat	Tot	4	4	0	0	3	3	9	4	7	3	6	
		F	1	0	0	0	1	1	5	3	6	1	4	
	Psychologie	Baccalauréat	Tot											29
			F											25
		Licence/Diplôme	Tot	48	38	79	48	80	74	74	83	120	130	101
			F	42	25	62	33	72	63	56	67	95	111	65
		Postgrade	Tot	23	15	30	53	38	33	65	49	51	66	76
			F	19	14	27	45	31	22	60	45	47	54	50
Doctorat		Tot	6	1	7	0	0	5	1	4	2	4	2	
		F	2	1	5	0	0	2	1	3	0	2	0	
Sport		Brevets fédéraux	Tot	25	31	32	12	5	10	15				
			F	7	9	12	2	1	1	7				
		Licence/Diplôme	Tot					22	18	37	43	44	61	42
			F					6	2	15	20	17	21	19
		Doctorat	Tot							1				
			F							0				
	Total Faculté des SSP	Baccalauréat	Tot									0	29	197
			F									0	25	111
		Brevets fédéraux	Tot	25	31	32	12	5	10	15				
			F	7	9	12	2	1	1	7				
		Licence/Diplôme	Tot	199	203	266	104	157	176	241	238	291	336	270
			F	125	112	164	69	102	118	146	160	186	217	162
		Postgrade	Tot	23	16	32	67	57	40	73	67	69	77	96
			F	19	14	28	53	39	28	64	54	58	62	60
Doctorat		Tot	11	9	8	3	6	8	15	10	11	8	9	
		F	3	3	5	0	1	3	6	6	7	3	5	

T 5.1: Grades décernés par année civile et faculté/école

		1997	1998	1999	2000	2001	2002	2003	2004	2005	2006	2007	
Faculté des HEC	Baccalauréat	Tot	0	0	0	0	0	0	0	104	193	177	
		F	0	0	0	0	0	0	0	0	36	57	102
	Licence/Diplôme	Tot	143	174	175	191	169	197	230	210	234	108	13
		F	33	51	54	65	53	54	63	63	67	35	10
	Certificat HEC	Tot	5	8	2	1	0	1	2	0	0	16	
		F	2	5	1	0	0	1	0	0	0	3	
	Maîtrise	Tot										18	138 ^a
		F										4	71
	Postgrade	Tot	52	105	121	111	109	133	137	104	77	10	46
		F	11	26	28	32	41	45	43	25	32	1	21
	Doctorat	Tot	10	6	13	15	11	11	10	11	9	15	21
		F	1	0	2	5	1	0	5	2	3	4	13
Mathématiques	Licence/Diplôme	Tot	23	24	19	12	18	22	15	19	12	2	1
		F	5	8	3	3	2	9	2	8	5	0	1
	Maîtrise	Tot										2	
		F										1	
	Doctorat	Tot	4	3	1	5	0	2	2	4	1	1	1
		F	1	0	0	0	0	0	1	0	0	0	1
Physique	Licence/Diplôme	Tot	13	7	11	8	11	5	5	0			
		F	2	1	2	1	1	0	2	0			
	Doctorat	Tot	7	9	4	4	9	9	9	6			
		F	0	2	2	1	1	2	2	1			
Chimie	Licence/Diplôme	Tot	8	10	7	7	8	6					
		F	1	2	3	2	2	2					
	Maîtrise	Tot											
		F											
	Postgrade	Tot	0	2	5	3	2	1					
		F	0	0	3	1	1	1					
Doctorat	Tot	14	16	15	11	21	3						
	F	1	7	5	6	8	0						
Biologie	Baccalauréat	Tot									68	54	51
		F									34	30	26
	Licence/Diplôme	Tot	106	94	67	63	49	64	55	56	58	2	
		F	57	53	42	37	30	29	27	31	25	2	
	Maîtrise	Tot	0	0	0	0	0	0	0	0	7	41	60 ^b
		F	0	0	0	0	0	0	0	0	4	27	34
	Postgrade	Tot	0	0	8	1	7	7	7	2			
		F	0	0	7	0	2	0	1	0			
	Doctorat	Tot	33	32	51	43	38	61	49	53	64	64	80
		F	13	14	26	19	15	32	24	30	29	30	29
	Sciences de la Terre	Baccalauréat	Tot									9	15
			F									4	7
Licence/Diplôme		Tot	55	28	37	35	31	19	19	16	0	0	
		F	16	7	10	12	5	5	6	2	0	0	
Maîtrise		Tot									12	14	11
		F									5	2	7
Postgrade		Tot	0	0	0	8	5	6	0	4	1	2	1
		F	0	0	0	2	1	2	0	3	0	0	0
Doctorat	Tot	0	4	7	8	6	8	7	5	4	3	8	
	F	0	0	1	2	0	1	1	2	0	1	2	
Pharmacie	Dipl. Unil	Tot	4	3	4	1	1	1	1	3			
		F	4	2	3	0	0	1	1	3			
	Dipl. féd. pharmacien	Tot	41	53	41	36	34	33	32	28			
		F	30	44	31	28	28	27	23	25			
	Postgrade	Tot	0	1	0	0	0	0	0	1	0		
		F	0	1	0	0	0	0	0	1	0		
	Doctorat	Tot	13	5	10	10	12	9	9	3	0	1	
		F	3	4	5	4	10	6	7	2	0	1	

T 5.1: Grades décernés par année civile et faculté/école

		1997	1998	1999	2000	2001	2002	2003	2004	2005	2006	2007		
Total Faculté des Sciences (y compris pharmacie)	Licence/Diplôme	Tot	250	219	186	162	152	150	74	67	12	5	1	
		F	115	117	94	83	68	73	34	38	5	3	1	
	Maîtrise	Tot										0		
		F										0		
	Postgrade	Tot	7	7	19	16	19	14	3	6	1	2	1	
		F	4	4	11	6	7	3	1	4	0	0	0	
	Doctorat	Tot	71	69	88	81	86	92	76	43	8	6	5	
		F	18	27	39	32	34	41	35	16	1	3	3	
Médecine	Dipl. Unil	Tot	1	0	0	0	0	0	2	2	1	1	1	
		F	0	0	0	0	0	0	2	1	0	1	0	
	Dipl. féd. médecin	Tot	104	124	144	121	118	136	111	127	98	115	95	
		F	39	58	60	60	51	70	52	68	58	61	52	
	Postgrade	Tot	0	0	0	0	0	0	0	8	1	5	0	
		F	0	0	0	0	0	0	0	6	1	3	0	
	Doctorat	Tot	80	93	83	74	98	83	74	57	51	74	44	
		F	29	36	33	31	34	43	35	27	24	32	22	
Total FBM	Baccalauréat	Tot									68	54	51	
		F									34	30	26	
	Licence/Diplôme	Tot							55	56	58	3	1	
		F							27	31	25	3	0	
	Dipl. féd.	Tot							111	127	98	115	95	
		F							52	68	58	61	52	
	Maîtrise	Tot									7	41	60	
		F									4	27	34	
	Postgrade	Tot							9	12	2	5		
		F							3	7	1	3		
	Doctorat	Tot							74	85	112	137	124	
		F							35	46	52	61	51	
Total Faculté des géosciences et environnement	Baccalauréat	Tot									56	79		
		F									23	46		
	Maîtrise	Tot									12	17	22	
		F									5	3	14	
	Postgrade	Tot									16	10	1	
		F									8	4	0	
	Doctorat	Tot										3	5	
		F										2	1	
Total	Diplôme EFLE	Tot	54	55	55	44	61	71	79	62	58	39	31	
		F	46	45	47	39	54	59	68	50	53	32	18	
	Baccalauréat	Tot										186	457	729
		F										81	208	405
	Brevets fédéraux	Tot	25	31	32	12	5	10	15					
		F	7	9	12	2	1	1	7					
	Licence/Diplôme	Tot	846	894	948	772	847	831	886	844	932	806	451	
		F	425	433	489	407	423	426	440	455	496	483	258	
	Certificat HEC	Tot	5	8	2	1	0	1	2					
		F	2	5	1	0	0	1	0					
	Dipl. féd. pharmaci- cien	Tot	41	53	41	36	34	33	32	28				
		F	30	44	31	28	28	27	23	25				
	Dipl. féd. médecin	Tot	104	124	144	121	118	136	111	127	98	115	95	
		F	39	58	60	60	51	70	52	68	58	61	52	
	Maîtrise	Tot										19	96	266
		F										9	43	136
	Postgrade	Tot	117	159	213	241	234	224	306	288	251	176	179	
		F	51	64	91	112	119	93	158	148	142	118	104	
	Doctorat	Tot	191	201	223	203	232	228	202	184	180	216	202	
		F	59	70	92	77	81	105	93	82	77	89	97	

a. Dont 1 maîtrise universitaire ès Sciences pour l'enseignement en mathématiques obtenue par une femme.

b. Dont 3 maîtrises universitaires ès Sciences pour l'enseignement en chimie obtenue par 2 femmes et un homme.

6. Mobilité

T 6.1: Etudiants en mobilité selon le programme de mobilité et par semestre

	Mobilité entre universités suisses		Echanges avec autres universités		Programmes Socrates-Erasmus		Total	
	arrivée	départ	arrivée	départ	arrivée	départ	arrivée	départ
Tot/année civile	161	71	45	69	145	117	351	257
1996H	85	68	39	64	129	110	253	242
1997E	76	3	6	5	16	7	98	15
Tot/année civile	108	112	54	72	163	104	325	288
1997H	69	108	45	67	136	98	250	273
1998E	39	4	9	5	27	6	75	15
Tot/année civile	98	32	51	71	171	122	320	225
1998H	75	31	46	66	148	115	269	212
1999E	23	1	5	5	23	7	51	13
Tot/année civile	131	73	55	59	202	130	388	262
1999H	63	71	44	53	173	124	280	248
2000E	68	2	11	6	29	6	108	14
Tot/année civile	110	71	68	70	212	135	390	276
2000H	66	69	54	63	182	128	302	260
2001E	44	2	14	7	30	7	88	16
Tot/année civile	70	44	58	86	197	135	325	265
2001H	45	40	42	74	169	125	256	239
2002E	25	4	16	12	28	10	69	26
Tot/année civile	90	53	73	103	234	147	397	303
2002H	70	50	54	91	192	140	316	281
2003E	20	3	19	12	42	7	81	22
Tot/année civile	107	69	80	96	250	170	437	335
2003H	63	63	50	80	202	158	315	301
2004E	44	6	30	16	48	12	122	34
Tot/année civile	58	49	88	98	232	170	378	317
2004H	49	43	65	88	178	158	292	289
2005E	9	6	23	10	54	12	86	28
Tot/année civile	68	51	106	101	260	149	414	301
2005H	44	46	56	81	198	132	298	259
2006E	24	5	50	20	62	17	116	42
Tot/année civile	64	47	97	110	272	179	433	336
2006H	46	44	56	99	205	169	307	312
2007E	18	3	41	11	67	10	126	24
2007A	63	44	47	77	199	149	309	270

7. Données du personnel

Personnes employées au mois de décembre

T 7.1.1: Personnel rémunéré par l'enveloppe budgétaire de l'UNIL^a en équivalents plein temps (EPT)^b - sans les cliniques

Catégorie de personnel	2000	2001	2002	2003	2004	2005	2006	2007
Professeurs ordinaires et associés	202.7	205.8	214.6	204.6	209.0	224.3	229.9	223.0
Femmes	22.6	25.6	27.4	28.6	28.5	35.2	37.7	37.8
% Femmes	11.1	12.4	12.8	14.0	13.6	15.7	16.4	16.9
Professeurs assistants	10.3	13.3	19.5	29.3	31.9	34.6	31.3	28.3
Femmes	4.6	5.1	5.3	6.6	6.5	9.5	12.7	10.7
% Femmes	44.3	38.1	27.0	22.4	20.4	27.5	40.5	37.8
Autres enseignants^c	137.5	130.4	145.3	146.7	165.0	169.7	178.2	179.8
Femmes	40.6	42.6	44.1	48.1	58.9	63.9	61.7	63.4
% Femmes	29.5	32.7	30.4	32.8	35.7	37.6	34.6	35.3
Assistants	483.3	459.0	514.8	525.2	529.6	628.2	610.0	550.3
Femmes	180.4	171.0	208.5	225.1	231.6	292.9	298.6	262.1
% Femmes	37.3	37.2	40.5	42.9	43.7	46.6	49.0	47.6
Pers. admin. et techn.	390.0	378.1	390.0	403.9	404.7	444.2	477.8	529.0
Femmes	196.6	196.2	210.6	215.3	218.4	247.5	271.0	311.2
% Femmes	50.4	51.9	54.0	53.3	54.0	55.7	56.7	58.8
Apprenants et stagiaires	39.5	30.2	36.9	39.1	36.6	32.5	33.1	35.1
Femmes	18.5	16.2	19.9	23.1	19.6	17.0	17.6	21.1
% Femmes	46.8	53.6	53.9	59.1	53.6	52.3	53.2	60.1
Total personnel en EPT, sans les cliniques	1'263.4	1'216.8	1'321.2	1'348.8	1'376.8	1'533.5	1'560.3	1'545.5
Femmes	463.2	456.6	515.8	546.7	563.4	665.9	699.3	706.2
% Femmes	36.7	37.5	39.0	40.5	40.9	43.4	44.8	45.7
Nombre de personnes^d	1'891	1'806	1'931	1'942	1'984	2'152	2'205	2'286
Femmes	713	699	775	812	848	961	1'008	1'077
% Femmes	37.7	38.7	40.1	41.8	42.7	44.7	45.7	47.1

a. Enveloppe budgétaire de l'UNIL: subvention cantonale + subvention LAU (Loi fédérale sur l'Aide aux Universités) + revenus AIU (Accord intercantonal universitaire) + recettes d'exploitation de l'UNIL.

b. Les séries temporelles sont affectées par les transferts d'unités de la Faculté des sciences à l'EPFL et à l'Université de Genève:

A l'EPFL: 1.10.2001 Section de chimie; 1.10.2003 Sections de mathématiques et de physique

A l'UNIGE: 01.01.2004 Section de pharmacie

c. Professeurs titulaires, Privat-docents, Professeurs invités, Professeurs remplaçants, Chargés de cours, Maîtres d'enseignement et de recherche, Maîtres assistants, Remplaçants du corps intermédiaire.

d. Les nombres de personnes ne sont pas répartis dans les catégories de personnel, car une personne peut appartenir à plusieurs catégories.

T 7.1.2: Personnel toutes sources de financement confondues^a en équivalents plein temps (EPT)^b - sans les cliniques

Catégorie de personnel	2000	2001	2002	2003	2004	2005	2006	2007
Professeurs ordinaires et associés	207.0	209.8	218.3	210.1	214.2	229.5	236.3	228.5
Femmes	23.2	26.3	27.8	28.8	29.0	35.9	38.2	39.2
% Femmes	11.2	12.5	12.7	13.7	13.6	15.6	16.2	17.1
Professeurs assistants	24.8	30.7	41.9	49.5	48.5	49.3	49.5	49.0
Femmes	6.6	9.5	12.2	15.2	11.5	14.5	18.5	17.0
% Femmes	26.5	30.8	29.0	30.8	23.7	29.4	37.4	34.7
Autres enseignants^c	153.1	159.0	176.4	172.1	186.5	189.0	189.6	188.2
Femmes	47.0	55.4	58.7	59.6	67.0	72.3	67.3	68.0
% Femmes	30.7	34.8	33.3	34.6	35.9	38.3	35.5	36.1
Assistants	753.8	703.5	773.8	730.9	709.1	839.4	849.6	798.2
Femmes	292.3	267.1	321.9	319.8	317.3	396.3	407.8	380.2
% Femmes	38.8	38.0	41.6	43.8	44.7	47.2	48.0	47.6
Personnel administratif et technique	482.6	474.1	505.4	500.1	502.7	550.0	592.6	666.1
Femmes	262.6	266.8	288.9	285.5	287.7	324.8	347.7	399.8
% Femmes	54.4	56.3	57.2	57.1	57.2	59.0	58.7	60.0
Apprenants et stagiaires	44.8	33.3	38.0	41.6	38.8	33.1	36.3	40.1
Femmes	21.9	18.6	20.5	24.6	20.8	17.6	20.1	24.1
% Femmes	48.9	55.9	53.9	59.1	53.6	53.2	55.4	60.1
Total personnel en EPT, sans les cliniques	1'666.0	1'610.4	1'753.7	1'704.3	1'699.8	1'890.3	1'953.9	1'970.1
Femmes	653.6	643.7	730.0	733.6	733.3	861.3	899.6	928.2
% Femmes	39.2	40.0	41.6	43.0	43.1	45.6	46.0	47.1
Nombre personnes	2353	2243	2438	2374	2365	2584	2667	2784
Femmes	949	933	1037	1055	1056	1207	1242	1344
% Femmes	40.3	41.6	42.5	44.4	44.7	46.7	46.6	48.3

- a. Y compris le budget du CHUV, les financements spéciaux de la Confédération, les subsides du Fonds national de la recherche et les mandats de tiers.
- b. Les séries temporelles sont affectées par les transferts d'unités de la Faculté des sciences à l'EPFL et à l'Université de Genève:
A l'EPFL: 1.10.2001 Section de chimie; 1.10.2003 Sections de mathématiques et de physique
A l'UNIGE: 01.01.2004 Section de pharmacie
- c. Professeurs titulaires, Privat-docents, Professeurs invités, Professeurs remplaçants, Chargés de cours, Maîtres d'enseignement et de recherche, Maîtres assistants, Remplaçants du corps intermédiaire.

T 7.1.3: Enseignants rattachés aux cliniques universitaires^a

	2000	2001	2002	2003	2004	2005	2006	2007
Professeurs ordinaires et associés	83.5	91.1	96.3	105.1	111.2	111.5	113.4	108.1
Femmes	3.2	3.0	3.0	4.0	5.9	7.0	7.8	7.8
% Femmes	3.8	3.3	3.1	3.8	5.3	6.3	6.9	7.2
Professeurs assistants	2.0	4.0	3.0	4.0	3.7	8.0	6.0	6.0
Femmes	0.0	2.0	2.0	1.0	0.9	3.0	1.0	2.0
% Femmes	0.0	50.0	66.7	25.0	24.3	37.7	16.7	33.3
Autres enseignants^b	108.5	119.8	135.7	148.9	157.6	179.3	201.1	212.6
Femmes	18.8	21.5	26.4	31.8	31.9	37.7	42.8	48.4
% Femmes	17.3	17.9	19.5	21.3	20.3	21.0	21.3	22.8
Total personnel en EPT	194.0	214.9	235.0	258.0	272.5	298.7	320.4	326.7
Femmes	21.9	26.5	31.4	36.8	38.7	47.7	51.6	58.2
% Femmes	11.3	12.3	13.4	14.3	14.2	16.0	16.1	17.8
Nombre personnes	250.0	267.0	291.0	324.0	356.0	378.0	411.0	434.0
Femmes	35.0	35.0	42.0	52.0	55.0	62.0	64.0	77.0
% Femmes	14.0	13.1	14.4	16.0	15.4	16.4	15.6	17.7

- a. Les séries temporelles sont affectées par les transferts d'unités de la Faculté des sciences à l'EPFL et à l'Université de Genève:
A l'EPFL: 1.10.2001 Section de chimie; 1.10.2003 Sections de mathématiques et de physique
A l'UNIGE: 01.01.2004 Section de pharmacie
- b. Professeurs titulaires, Privat-docents, Professeurs invités, Professeurs remplaçants, Chargés de cours, Maîtres d'enseignement et de recherche, Maîtres assistants, Remplaçants du corps intermédiaire.

T 7.1.4: Personnel toutes sources de financement confondues^a en équivalents plein temps (EPT)^b - avec les cliniques

	2000	2001	2002	2003	2004	2005	2006	2007
Total personnel	1'860.0	1'825.3	1'988.7	1'962.2	1'972.2	2'189.0	2'274.3	2'296.8
Femmes	675.5	670.2	761.4	770.3	772.0	909.0	951.1	986.4
% Femmes	36.3	36.7	38.3	39.3	39.1	41.5	41.8	42.9
Nombre personnes	2603	2510	2729	2698	2721	2962	3078	3218
Femmes	984	968	1079	1107	1111	1269	1306	1421
% Femmes	37.8	38.6	39.5	41.0	40.8	42.8	42.4	44.2

- a. Y compris le budget du CHUV, les financements spéciaux de la Confédération, les subsides du Fonds national de la recherche et les mandats de tiers.
- b. Les séries temporelles sont affectées par les transferts d'unités de la Faculté des sciences à l'EPFL et à l'Université de Genève:
A l'EPFL: 1.10.2001 Section de chimie; 1.10.2003 Sections de mathématiques et de physique
A l'UNIGE: 01.01.2004 Section de pharmacie

T 7.2.1: Effectif du personnel par faculté en EPT financement enveloppe UNIL exclusivement^a

Faculté	Catégorie de personnel	2000	2001	2002	2003	2004	2005	2006	2007	
Faculté de théologie et de sciences des religions	Professeurs ordinaires et associés	Tot	9.3	9.0	9.0	10.2	9.5	11.8	12.0	11.0
		F	1.5	1.5	1.5	1.5	1.0	2.0	2.0	2.0
	Professeurs assistants	Tot	0.0	0.0	1.0	1.0	1.8	0.8	0.8	0.8
		F	0.0	0.0	1.0	1.0	1.0	0.0	0.0	0.0
	Autres enseignants	Tot	1.3	2.2	3.6	4.9	4.2	3.9	3.9	4.8
		F	0.8	0.5	0.5	0.7	0.7	0.6	0.5	0.5
	Assistants	Tot	14.2	13.2	16.1	14.6	15.7	16.9	16.1	15.0
		F	5.2	4.0	5.7	4.7	4.5	8.8	7.1	6.9
	PAT	Tot	2.6	2.8	2.8	2.8	2.6	4.4	4.4	5.4
		F	2.3	2.5	2.5	2.5	2.3	2.3	2.3	2.6
	Apprenants et stagiaires	Tot	0.0	0.0	0.0	1.0	0.0	0.0	0.0	0.0
		F	0.0	0.0	0.0	1.0	0.0	0.0	0.0	0.0
	Total	Tot	27.4	27.1	32.5	34.4	33.8	37.8	37.2	37.0
		F	9.8	8.5	11.2	11.4	9.5	13.7	11.9	12.0
Faculté de droit et des sciences criminelles	Professeurs ordinaires et associés	Tot	16.4	19.8	19.9	20.1	20.5	25.6	25.0	24.2
		F	1.6	2.1	2.3	2.3	2.1	4.3	3.5	4.4
	Professeurs assistants	Tot	0.0	0.0	0.0	1.0	1.0	2.0	2.0	2.0
		F	0.0	0.0	0.0	0.0	0.0	0.0	0.0	0.0
	Autres enseignants	Tot	8.6	7.3	9.2	9.1	12.2	7.9	10.1	11.1
		F	2.4	1.9	2.6	2.4	4.4	3.3	3.4	3.1
	Assistants	Tot	52.0	51.9	51.6	54.3	57.5	58.1	59.2	57.4
		F	19.8	17.9	16.6	19.8	22.4	28.6	33.8	33.2
	PAT	Tot	11.3	10.6	10.3	12.5	12.3	12.2	13.2	14.4
		F	7.8	7.6	6.8	9.0	8.8	8.7	9.7	10.7
	Apprenants et stagiaires	Tot	3.0	4.0	4.0	6.0	6.0	2.0	3.0	1.0
		F	2.0	3.0	3.0	4.0	3.0	1.0	1.0	1.0
	Total	Tot	91.3	93.6	95.0	103.0	109.5	107.7	112.4	110.1
		F	33.5	32.5	31.3	37.4	40.6	45.8	51.4	52.4
Faculté des Lettres	Professeurs ordinaires et associés	Tot	44.1	48.0	52.4	46.5	48.0	48.0	48.0	47.3
		F	6.8	7.8	9.1	8.1	9.0	9.5	9.8	8.8
	Professeurs assistants	Tot	0.5	1.5	2.5	4.5	3.5	4.5	6.8	7.8
		F	0.5	1.5	1.5	2.5	2.5	2.0	4.0	4.0
	Autres enseignants	Tot	44.7	43.0	47.7	48.5	60.6	59.6	59.5	60.0
		F	21.2	21.6	21.6	19.3	23.2	24.5	25.5	25.9
	Assistants	Tot	58.4	62.7	86.5	76.4	80.5	84.4	84.3	75.6
		F	24.2	29.9	44.5	37.7	41.3	41.8	40.8	37.1
	PAT	Tot	18.1	18.9	19.4	18.8	20.1	19.8	22.5	26.3
		F	12.1	12.3	12.3	12.8	13.7	14.4	17.1	18.6
	Apprenants et stagiaires	Tot	2.0	1.0	1.0	0.0	0.0	0.0	0.0	0.0
		F	1.0	0.0	0.0	0.0	0.0	0.0	0.0	0.0
	Total	Tot	167.7	175.0	209.4	194.7	212.6	216.2	221.1	217.0
		F	65.8	73.0	88.9	80.3	89.6	92.0	97.1	94.3

T 7.2.1: Effectif du personnel par faculté en EPT financement enveloppe UNIL exclusivement^a

Faculté	Catégorie de personnel	2000	2001	2002	2003	2004	2005	2006	2007	
Faculté des sciences sociales et politiques	Professeurs ordinaires et associés	Tot	23.9	24.8	26.4	31.7	31.7	36.1	37.7	33.9
		F	3.9	4.5	4.6	6.7	6.4	9.4	9.9	10.2
	Professeurs assistants	Tot	1.6	2.1	3.1	2.1	2.5	3.5	3.7	3.7
		F	1.6	1.6	1.6	0.6	0.0	1.5	1.7	1.7
	Autres enseignants	Tot	13.5	18.7	22.4	21.7	30.1	35.9	37.1	40.2
		F	5.3	7.6	8.0	8.4	13.4	16.9	17.1	18.4
	Assistants	Tot	48.0	52.4	59.5	71.3	88.3	107.0	107.7	99.7
		F	24.5	23.2	30.1	32.3	44.7	55.1	61.7	56.3
	PAT	Tot	19.0	17.4	18.8	20.4	23.2	30.7	32.1	32.8
		F	15.1	14.7	15.9	16.8	19.7	27.0	26.6	27.6
	Apprenants et stagiaires	Tot	2.0	3.2	3.9	3.5	2.0	2.5	3.5	2.5
		F	2.0	3.2	3.9	3.5	2.0	1.0	2.0	2.5
	Total	Tot	107.8	118.4	134.1	150.6	177.7	215.7	221.8	212.8
		F	52.4	54.7	64.0	68.2	86.2	110.9	118.9	116.6
Faculté des hautes études commerciales	Professeurs ordinaires et associés	Tot	31.6	32.6	35.4	37.3	39.0	39.5	42.3	42.2
		F	3.0	4.0	5.0	5.0	5.0	5.0	7.0	7.0
	Professeurs assistants	Tot	2.3	1.8	7.5	12.3	15.2	15.8	14.0	10.0
		F	1.0	0.5	1.2	2.5	3.0	6.0	7.0	5.0
	Autres enseignants	Tot	3.0	4.1	3.3	5.7	5.1	7.3	8.3	10.0
		F	0.8	1.2	1.2	2.3	2.0	2.6	2.1	1.2
	Assistants	Tot	56.5	56.2	61.7	79.8	87.2	102.3	95.5	85.9
		F	13.8	19.5	20.9	27.2	28.6	31.3	31.0	31.0
	PAT	Tot	11.0	11.5	12.5	15.0	16.6	16.4	19.7	20.7
		F	7.5	7.5	8.5	10.5	11.1	10.9	12.2	13.7
	Apprenants et stagiaires	Tot	0.0	0.0	0.0	1.0	2.0	2.0	1.0	1.0
		F	0.0	0.0	0.0	0.0	0.0	0.0	0.0	0.0
	Total	Tot	104.3	106.2	120.3	151.0	165.1	183.2	180.7	169.8
		F	26.1	32.7	36.8	47.5	49.6	55.8	59.3	57.9
Faculté des sciences ^b	Professeurs ordinaires et associés	Tot	56.8	48.4	48.9	3.2				
		F	2.5	2.5	2.5	0.0				
	Professeurs assistants	Tot	2.5	4.5	4.5	0.0				
		F	0.0	0.0	0.0	0.0				
	Autres enseignants	Tot	38.4	28.6	32.7	4.4				
		F	2.4	0.8	2.2	0.7				
	Assistants	Tot	173.1	140.9	146.1	27.7				
		F	53.0	40.6	45.9	15.2				
	PAT	Tot	104.8	88.9	92.9	10.0				
		F	44.6	41.6	45.8	7.9				
	Apprenants et stagiaires	Tot	21.0	9.0	12.0	1.0				
		F	8.0	4.0	6.0	1.0				
	Total	Tot	396.5	320.3	337.1	46.2				
		F	110.4	89.4	102.3	24.8				

T 7.2.1: Effectif du personnel par faculté en EPT financement enveloppe UNIL exclusivement^a

Faculté	Catégorie de personnel	2000	2001	2002	2003	2004	2005	2006	2007	
Faculté de médecine ^c	Professeurs ordinaires et associés	Tot	20.0	22.5	22.5					
		F	2.5	2.5	2.5					
	Professeurs assistants	Tot	3.5	3.5	1.0					
		F	1.5	1.5	0.0					
	Autres enseignants	Tot	25.2	24.1	21.0					
		F	5.6	8.1	6.1					
	Assistants	Tot	67.8	77.0	89.0					
		F	31.2	33.9	43.4					
	PAT	Tot	78.9	75.7	76.5					
		F	49.8	47.5	53.3					
	Apprenants et stagiaires	Tot	9.0	11.0	13.0					
		F	5.0	6.0	7.0					
	Total	Tot	204.4	213.7	222.9					
		F	95.6	99.5	112.3					
Faculté de biologie et de médecine	Professeurs ordinaires et associés	Tot			39.3	41.9	43.4	43.4	43.3	
		F			4.0	4.0	5.0	5.0	4.5	
	Professeurs assistants	Tot			8.0	7.9	8.0	4.0	4.0	
		F			0.0	0.0	0.0	0.0	0.0	
	Autres enseignants	Tot			40.3	45.1	45.1	50.9	46.2	
		F			9.8	13.5	13.2	12.0	13.6	
	Assistants	Tot			147.9	152.6	198.1	196.3	174.2	
		F			71.1	70.1	104.5	104.7	83.3	
	PAT	Tot			116.3	118.4	144.3	156.9	162.6	
		F			74.9	75.1	91.1	102.1	103.1	
	Apprenants et stagiaires	Tot			18.0	18.0	14.0	15.0	19.0	
		F			10.0	12.0	10.0	11.0	13.0	
	Total	Tot			369.7	383.9	452.9	466.3	449.2	
		F			169.8	174.6	223.7	234.7	217.5	
Faculté des géosciences et de l'environnement	Professeurs ordinaires et associés	Tot			16.4	17.4	18.9	21.7	21.1	
		F			1.0	1.0	0.0	0.5	1.0	
	Professeurs assistants	Tot			0.5	0.0	0.0	0.0	0.0	
		F			0.0	0.0	0.0	0.0	0.0	
	Autres enseignants	Tot			6.0	7.8	7.0	8.5	7.3	
		F			1.5	1.8	1.8	1.3	0.8	
	Assistants	Tot			36.1	30.5	49.7	46.6	42.1	
		F			7.6	8.8	15.2	16.8	13.9	
	PAT	Tot			19.5	21.5	23.1	25.1	22.9	
		F			6.1	8.9	10.4	12.2	10.7	
	Apprenants et stagiaires	Tot			2.0	2.0	2.0	2.0	2.0	
		F			2.0	1.0	0.0	0.0	1.0	
	Total	Tot			80.6	79.2	100.7	103.8	95.4	
		F			18.2	21.5	27.4	30.7	27.3	

T 7.2.1: Effectif du personnel par faculté en EPT financement enveloppe UNIL exclusivement^a

Faculté	Catégorie de personnel	2000	2001	2002	2003	2004	2005	2006	2007	
Direction et ses services	Professeurs ordinaires et associés	Tot	0.7	0.7	0.0	0.0	1.0	1.0	0.0	0.0
		F	0.7	0.7	0.0	0.0	0.0	0.0	0.0	0.0
	Professeurs assistants	Tot	0.0	0.0	0.0	0.0	0.0	0.0	0.0	0.0
		F	0.0	0.0	0.0	0.0	0.0	0.0	0.0	0.0
	Autres enseignants	Tot	2.9	2.6	5.5	6.2	0.0	3.1	0.0	0.3
		F	2.2	1.0	2.1	3.0	0.0	1.0	0.0	0.0
	Assistants	Tot	13.4	4.8	4.4	17.2	17.4	11.9	4.4	0.5
		F	8.8	2.0	1.4	9.5	11.3	7.8	2.9	0.5
	PAT	Tot	144.4	152.4	157.0	188.7	190.1	193.4	204.0	243.9
		F	57.5	62.6	65.6	75.0	79.0	82.8	89.1	124.3
	Apprenants et stagiaires	Tot	2.5	2.0	.	6.6	6.6	10.0	8.6	9.6
		F	0.5	0.0	0.0	1.6	1.6	5.0	3.6	3.6
	Total	Tot	163.9	162.5	169.9	218.7	215.1	219.3	217.0	254.3
		F	69.7	66.4	69.1	89.1	91.9	96.6	95.6	128.4
Total UNIL sans les cliniques	Professeurs ordinaires et associés	Tot	202.7	205.8	214.6	204.6	209.0	224.3	229.9	223.0
		F	22.6	25.6	27.4	28.6	28.5	35.2	37.7	37.8
	Professeurs assistants	Tot	10.3	13.3	19.5	29.3	31.9	34.6	31.3	28.3
		F	4.6	5.1	5.3	6.6	6.5	9.5	12.7	10.7
	Autres enseignants	Tot	137.5	130.4	145.3	146.7	165.0	169.7	178.2	179.8
		F	40.6	42.6	44.1	48.1	58.9	63.9	61.7	63.4
	Assistants	Tot	483.3	459.0	514.8	525.2	529.6	628.2	610.0	550.3
		F	180.4	171.0	208.5	225.1	231.6	292.9	298.6	262.1
	PAT	Tot	390.0	378.1	390.0	403.9	404.7	444.2	477.8	529.0
		F	196.6	196.2	210.6	215.3	218.4	247.5	271.0	311.2
	Apprenants et stagiaires	Tot	39.5	30.2	36.9	39.1	36.6	32.5	33.1	35.1
		F	18.5	16.2	19.9	23.1	19.6	17.0	17.6	21.1
	Total	Tot	1'263.4	1'216.8	1'321.2	1'348.8	1'376.8	1'533.5	1'560.3	1'545.5
		F	463.2	456.6	515.8	546.7	563.4	665.9	699.3	706.2

- a. Les séries temporelles sont affectées par les transferts d'unités de la Faculté des sciences à l'EPFL et à l'Université de Genève:
 A l'EPFL: 1.10.2001 Section de chimie; 1.10.2003 Sections de mathématiques et de physique
 A l'UNIGE: 01.01.2004 Section de pharmacie
- b. Transférée entre 2001 et 2004 à l'EPFL, en GSE et à l'UNIGE.
- c. Avant la fusion avec la biologie.

T 7.2.2: Effectif du personnel par faculté en EPT tous financements confondus, y compris les enseignants cliniciens^a

Faculté	Catégorie de personnel	2000	2001	2002	2003	2004	2005	2006	2007	
Faculté de théologie et de sciences des religions	Professeurs ordinaires et associés	Tot	9.3	9.0	9.0	10.2	9.5	11.8	12.0	11.0
		F	1.5	1.5	1.5	1.5	1.0	2.0	2.0	2.0
	Professeurs assistants	Tot	0.0	0.0	1.0	1.0	1.8	0.8	0.8	0.8
		F	0.0	0.0	1.0	1.0	1.0	0.0	0.0	0.0
	Autres enseignants	Tot	1.6	3.9	4.3	5.5	5.0	4.6	4.2	5.6
		F	0.8	0.5	0.5	0.7	0.7	0.6	0.5	0.9
	Assistants	Tot	16.0	13.8	17.8	17.8	17.4	20.5	18.9	20.2
		F	6.0	4.0	6.9	5.9	5.7	10.4	9.5	9.5
	PAT	Tot	2.6	2.8	2.8	3.3	3.1	4.9	4.4	6.3
		F	2.3	2.5	2.5	3.0	2.8	2.8	2.3	3.5
	Apprenants et stagiaires	Tot	0.0	0.0	0.0	1.0	0.0	0.0	0.0	0.0
		F	0.0	0.0	0.0	1.0	0.0	0.0	0.0	0.0
	Total	Tot	29.5	29.5	34.8	38.8	36.7	42.5	40.2	43.8
		F	10.6	8.5	12.4	13.1	11.2	15.8	14.3	15.9
Faculté de droit et des sciences criminelles	Professeurs ordinaires et associés	Tot	16.4	20.5	19.9	20.5	20.9	25.6	25.0	24.2
		F	1.6	2.1	2.3	2.3	2.1	4.3	3.5	4.4
	Professeurs assistants	Tot	1.5	1.0	2.0	3.3	1.0	2.0	2.0	2.0
		F	1.0	1.0	2.0	1.8	0.0	0.0	0.0	0.0
	Autres enseignants	Tot	10.3	9.6	11.1	11.3	13.9	9.3	11.7	12.1
		F	3.5	3.1	2.7	3.0	5.0	3.7	3.7	3.3
	Assistants	Tot	62.8	63.2	58.9	64.6	72.9	80.9	77.8	72.9
		F	23.8	22.2	19.2	24.4	30.8	41.3	43.1	42.2
	PAT	Tot	11.3	10.8	13.6	16.3	17.0	17.2	18.5	22.6
		F	7.8	7.8	8.5	11.1	10.3	8.9	10.3	12.6
	Apprenants et stagiaires	Tot	3.0	4.0	4.0	6.0	6.0	2.0	3.0	1.0
		F	2.0	3.0	3.0	4.0	3.0	1.0	1.0	1.0
	Total	Tot	105.3	108.9	109.5	121.9	131.7	137.0	138.0	134.8
		F	39.7	39.1	37.7	46.4	51.0	59.1	61.6	63.4
Faculté des Lettres	Professeurs ordinaires et associés	Tot	44.3	48.2	52.7	46.7	48.4	48.4	49.4	48.7
		F	7.1	8.1	9.3	8.3	9.3	9.7	10.0	10.0
	Professeurs assistants	Tot	1.0	3.3	5.3	10.4	7.7	7.7	9.8	10.3
		F	0.5	2.8	2.8	6.9	4.7	4.2	6.0	5.5
	Autres enseignants	Tot	47.6	48.8	58.0	55.2	65.5	64.9	60.4	60.9
		F	23.4	25.0	26.4	22.4	25.4	26.5	26.0	25.8
	Assistants	Tot	83.2	103.8	132.2	118.3	114.6	120.0	113.3	103.3
		F	34.9	50.0	70.1	58.4	58.1	56.6	57.3	50.3
	PAT	Tot	19.7	21.3	22.2	20.9	20.5	21.2	25.8	32.4
		F	12.9	13.0	13.5	13.7	14.1	15.3	18.7	22.4
	Apprenants et stagiaires	Tot	2.0	1.0	1.0	1.0	0.0	0.0	0.0	0.0
		F	1.0	0.0	0.0	0.0	0.0	0.0	0.0	0.0
	Total	Tot	197.8	226.4	271.4	252.4	256.6	262.1	258.7	255.7
		F	79.7	98.9	122.1	109.7	111.5	112.2	117.9	113.9

T 7.2.2: Effectif du personnel par faculté en EPT tous financements confondus, y compris les enseignants cliniciens^a

Faculté	Catégorie de personnel	2000	2001	2002	2003	2004	2005	2006	2007	
Faculté des sciences sociales et politiques	Professeurs ordinaires et associés	Tot	24.0	24.9	27.6	33.0	33.0	38.5	38.7	36.0
		F	4.1	4.7	4.7	6.7	6.4	9.4	9.9	10.2
	Professeurs assistants	Tot	3.6	4.2	5.7	5.1	3.5	4.5	4.5	4.5
		F	1.6	2.2	3.2	2.6	1.0	2.5	1.7	1.7
	Autres enseignants	Tot	15.8	25.3	24.5	22.3	32.1	37.4	38.7	40.9
		F	5.8	9.1	8.5	8.4	13.9	17.3	17.9	18.9
	Assistants	Tot	61.5	72.2	81.6	95.3	103.3	135.2	143.7	128.6
		F	29.3	32.8	43.3	46.6	53.7	69.3	78.5	71.0
	PAT	Tot	19.0	18.8	19.0	22.6	27.4	34.4	36.1	42.7
		F	15.1	15.3	16.1	19.0	23.2	30.2	30.3	35.0
	Apprenants et stagiaires	Tot	2.0	4.2	4.4	3.5	2.0	2.5	4.0	2.5
		F	2.0	4.2	3.9	3.5	2.0	1.0	2.5	2.5
	Total	Tot	125.8	149.5	162.6	181.8	201.3	252.6	265.6	255.1
		F	57.8	68.1	79.6	86.7	100.2	129.7	140.8	139.2
Faculté des hautes études commerciales	Professeurs ordinaires et associés	Tot	32.4	33.4	35.9	37.5	39.0	39.5	42.3	42.2
		F	3.3	4.3	5.0	5.0	5.0	5.0	7.0	7.0
	Professeurs assistants	Tot	5.8	5.3	11.0	15.3	17.2	17.8	17.0	15.0
		F	1.0	1.0	1.7	3.0	3.0	6.0	7.0	5.0
	Autres enseignants	Tot	6.1	6.9	9.1	11.0	10.4	12.1	12.9	12.8
		F	1.6	1.8	4.3	4.9	3.9	5.1	4.5	3.6
	Assistants	Tot	66.2	69.5	81.4	92.1	104.0	121.5	115.4	107.1
		F	17.3	23.7	28.0	29.7	32.3	37.3	35.9	36.8
	PAT	Tot	17.0	19.4	22.2	24.6	25.9	28.2	29.4	29.9
		F	13.0	13.9	16.7	17.9	19.4	20.3	19.5	19.9
	Apprenants et stagiaires	Tot	0.0	0.0	0.0	1.0	2.0	2.0	1.0	1.0
		F	0.0	0.0	0.0	0.0	0.0	0.0	0.0	0.0
	Total	Tot	127.4	134.3	159.5	181.4	198.5	221.1	218.0	208.0
		F	36.1	44.6	55.7	60.6	63.6	73.7	73.9	72.3
Faculté des sciences ^b	Professeurs ordinaires et associés	Tot	58.0	49.0	49.5	3.2				
		F	2.5	2.5	2.5	0.0				
	Professeurs assistants	Tot	6.5	9.5	10.5	0.0				
		F	0.0	0.0	0.0	0.0				
	Autres enseignants	Tot	40.7	32.9	37.0	4.4				
		F	3.5	3.8	4.7	0.7				
	Assistants	Tot	305.6	234.3	257.5	31.7				
		F	98.9	67.4	83.6	17.0				
	PAT	Tot	124.1	110.0	113.7	11.3				
		F	54.8	52.1	56.1	8.7				
	Apprenants et stagiaires	Tot	21.0	9.7	12.0	1.0				
		F	8.0	4.0	6.0	1.0				
	Total	Tot	555.9	445.3	480.2	51.6				
		F	167.7	129.7	152.8	27.4				

T 7.2.2: Effectif du personnel par faculté en EPT tous financements confondus, y compris les enseignants cliniciens^a

Faculté	Catégorie de personnel	2000	2001	2002	2003	2004	2005	2006	2007	
Faculté de médecine ^c sans les cliniques	Professeurs ordinaires et associés	Tot	21.8	24.2	23.8					
		F	2.5	2.5	2.5					
	Professeurs assistants	Tot	6.5	7.5	6.5					
		F	2.5	2.5	1.5					
	Autres enseignants	Tot	28.1	28.6	26.9					
		F	6.1	10.6	9.6					
	Assistants	Tot	142.9	134.9	127.8					
		F	72.8	62.4	64.7					
	PAT	Tot	115.1	107.0	107.5					
		F	76.8	72.4	76.1					
	Apprenants et stagiaires	Tot	13.5	12.0	13.0					
		F	8.0	7.0	7.0					
	Total	Tot	327.9	314.0	305.4					
		F	168.7	157.4	161.4					
Faculté de biologie et de médecine sans les cliniques	Professeurs ordinaires et associés	Tot				42.5	44.8	45.7	46.8	44.8
		F				4.0	4.3	5.3	5.3	4.7
	Professeurs assistants	Tot				14.0	16.3	16.6	14.4	15.4
		F				0.0	1.8	1.8	2.8	3.8
	Autres enseignants	Tot				47.9	49.1	48.5	52.5	48.4
		F				13.9	15.7	15.7	13.5	14.8
	Assistants	Tot				227.4	230.9	275.3	296.4	291.1
		F				109.9	111.5	150.3	153.0	144.0
	PAT	Tot				169.6	172.6	193.1	210.4	223.3
		F				114.9	114.2	128.3	142.4	147.5
	Apprenants et stagiaires	Tot				19.0	19.0	14.0	16.7	23.0
		F				11.0	12.0	10.0	12.0	15.0
	Total	Tot				520.3	532.6	593.0	637.0	645.8
		F				253.6	259.4	311.4	328.9	329.7
Médecine clinique	Professeurs ordinaires et associés	Tot	83.5	91.1	96.3	105.1	111.2	111.5	113.4	108.1
		F	3.2	3.0	3.0	4.0	5.9	7.0	7.8	7.8
	Professeurs assistants	Tot	2.0	4.0	3.0	4.0	3.7	8.0	6.0	6.0
		F	0.0	2.0	2.0	1.0	0.9	3.0	1.0	2.0
	Autres enseignants	Tot	108.5	119.8	135.7	148.9	157.6	179.3	201.1	212.6
		F	18.8	21.5	26.4	31.8	31.9	37.7	42.8	48.4
	Assistants	Tot	0.0	0.0	0.0	0.0	0.0	0.0	0.0	0.0
		F	0.0	0.0	0.0	0.0	0.0	0.0	0.0	0.0
	PAT	Tot	0.0	0.0	0.0	0.0	0.0	0.0	0.0	0.0
		F	0.0	0.0	0.0	0.0	0.0	0.0	0.0	0.0
	Apprenants et stagiaires	Tot	0.0	0.0	0.0	0.0	0.0	0.0	0.0	0.0
		F	0.0	0.0	0.0	0.0	0.0	0.0	0.0	0.0
	Total	Tot	194.0	214.9	235.0	258.0	272.5	298.7	320.4	326.7
		F	21.9	26.5	31.4	36.8	38.7	47.7	51.6	58.2

T 7.2.2: Effectif du personnel par faculté en EPT tous financements confondus, y compris les enseignants cliniciens^a

Faculté	Catégorie de personnel	2000	2001	2002	2003	2004	2005	2006	2007	
Faculté des géosciences et de l'environnement	Professeurs ordinaires et associés	Tot			16.4	17.4	19.1	21.7	21.1	
		F			1.0	1.0	0.2	0.5	1.0	
	Professeurs assistants	Tot			0.5	1.0	0.0	1.0	1.0	
		F			0.0	0.0	0.0	1.0	1.0	
	Autres enseignants	Tot			8.3	10.5	9.1	9.3	7.3	
		F			2.6	2.5	2.5	1.3	0.8	
	Assistants	Tot			61.8	45.1	71.7	78.9	69.7	
		F			15.2	13.4	22.5	27.5	22.6	
	PAT	Tot			21.0	22.3	23.8	26.9	28.8	
		F			6.2	9.4	10.8	13.4	13.9	
	Apprenants et stagiaires	Tot			2.5	3.2	2.0	2.0	2.0	
		F			2.5	2.2	0.0	0.0	1.0	
	Total	Tot			110.5	99.5	125.6	139.7	129.8	
		F			27.5	28.5	35.9	43.6	40.2	
Direction et ses services	Professeurs ordinaires et associés	Tot	0.7	0.7	0.0	0.0	1.0	1.0	0.5	0.5
		F	0.7	0.7	0.0	0.0	0.0	0.0	0.0	0.0
	Professeurs assistants	Tot	0.0	0.0	0.0	0.0	0.0	0.0	0.0	0.0
		F	0.0	0.0	0.0	0.0	0.0	0.0	0.0	0.0
	Autres enseignants	Tot	2.9	3.1	5.5	6.2	0.0	3.1	0.0	0.3
		F	2.2	1.5	2.1	3.0	0.0	1.0	0.0	0.0
	Assistants	Tot	15.6	12.0	16.7	22.2	21.2	14.5	5.4	5.4
		F	9.3	4.9	6.2	12.8	12.0	8.8	3.1	3.9
	PAT	Tot	174.0	184.3	204.5	210.6	214.0	227.3	241.1	280.3
		F	80.1	90.1	99.6	91.2	94.4	108.3	110.9	145.2
	Apprenants et stagiaires	Tot	3.3	2.4	3.6	6.6	6.6	10.6	9.6	10.6
		F	0.9	0.4	0.6	1.6	1.6	5.6	4.6	4.6
	Total	Tot	196.5	202.4	230.3	245.6	242.8	256.4	256.6	297.1
		F	93.3	97.5	108.4	108.6	108.0	123.7	118.6	153.7
Total UNIL sans les cliniques	Professeurs ordinaires et associés	Tot	207.0	209.8	218.3	210.1	214.2	229.5	236.3	228.5
		F	23.2	26.3	27.8	28.8	29.0	35.9	38.2	39.2
	Professeurs assistants	Tot	24.8	30.7	41.9	49.5	48.5	49.3	49.5	49.0
		F	6.6	9.5	12.2	15.2	11.5	14.5	18.5	17.0
	Autres enseignants	Tot	153.1	159.0	176.4	172.1	186.5	189.0	189.6	188.2
		F	47.0	55.4	58.7	59.6	67.0	72.3	67.3	68.0
	Assistants	Tot	753.8	703.5	773.8	730.9	709.1	839.4	849.6	798.2
		F	292.3	267.1	321.9	319.8	317.3	396.3	407.8	380.2
	PAT	Tot	482.6	474.1	505.4	500.1	502.7	550.0	592.6	666.1
		F	262.6	266.8	288.9	285.5	287.7	324.8	347.7	399.8
	Apprenants et stagiaires	Tot	44.8	33.3	38.0	41.6	38.8	33.1	36.3	40.1
		F	21.9	18.6	20.5	24.6	20.8	17.6	20.1	24.1
	Total	Tot	1666.0	1610.4	1753.7	1704.3	1699.8	1890.3	1953.9	1970.1
		F	653.6	643.7	730.0	733.6	733.3	861.3	899.6	928.2

T 7.2.2: Effectif du personnel par faculté en EPT tous financements confondus, y compris les enseignants cliniciens^a

Faculté	Catégorie de personnel	2000	2001	2002	2003	2004	2005	2006	2007
	Tot	290.4	300.9	314.5	315.1	325.4	341.0	349.7	336.6
	Professeurs ordinaires et associés	F 26.4	29.3	30.8	32.8	34.9	42.9	46.0	47.0
	Tot	26.8	34.7	44.9	53.5	52.2	57.3	55.5	55.0
	Professeurs assistants	F 6.6	11.5	14.2	16.2	12.4	17.5	19.5	19.0
	Tot	261.6	278.8	312.1	321.0	344.1	368.3	390.7	400.8
	Autres enseignants	F 65.7	76.9	85.1	91.4	98.9	110.1	110.0	116.4
Total enseignants UNIL avec la médecine clinique	Tot								
	Assistants	F							
	Tot								
	PAT	F							
	Tot								
	Apprenants et stagiaires	F							
	Tot	578.9	614.5	671.6	689.6	721.6	766.6	795.9	792.4
	Total	F 98.7	117.6	130.1	140.4	146.2	170.4	175.6	182.4

a. Les séries temporelles sont affectées par les transferts d'unités de la Faculté des sciences à l'EPFL et à l'Université de Genève:

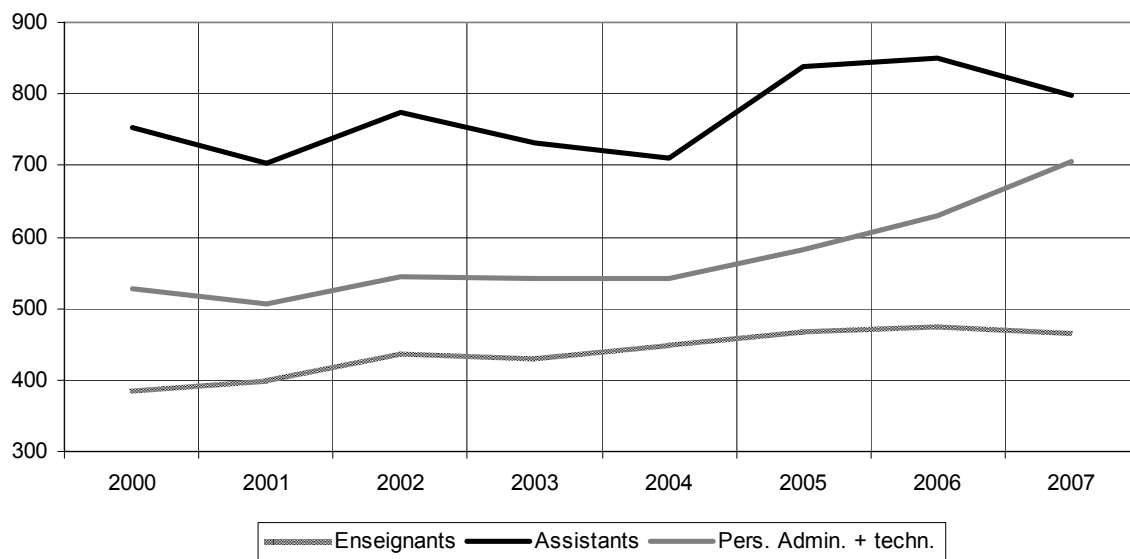
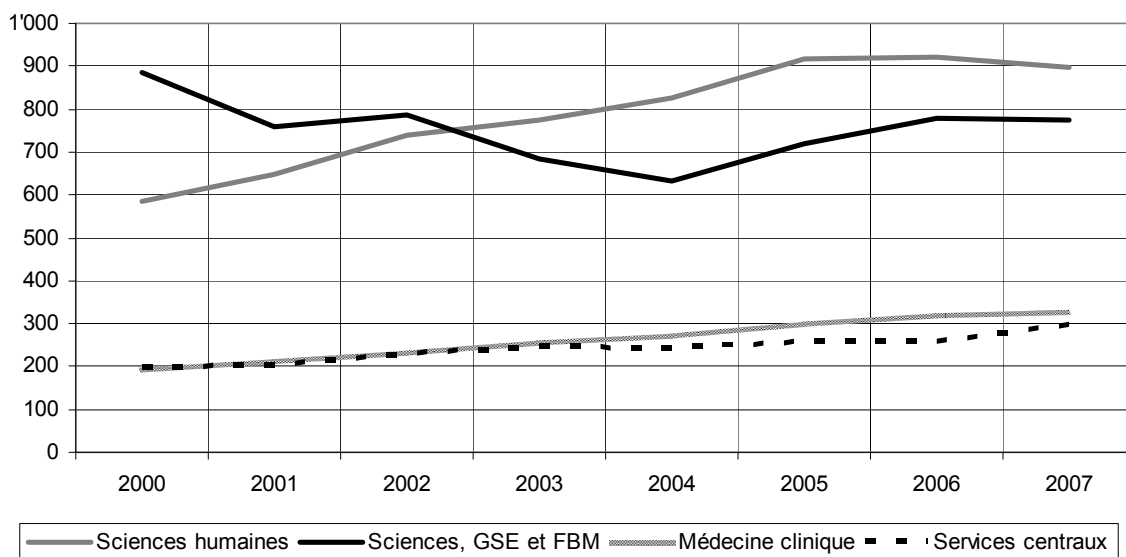
A l'EPFL: 1.10.2001 Section de chimie; 1.10.2003 Sections de mathématiques et de physique

A l'UNIGE: 01.01.2004 Section de pharmacie

b. Transférée entre 2001 et 2004 à l'EPFL, en GSE et à l'UNIGE.

c. Avant la fusion avec la biologie.

G 7.1: Personnel en EPT employé au mois de décembre tous financements confondus, sans la médecine clinique (tableau 7.1.2)

G 7.2: Effectif du personnel par domaine^a en EPT tous financements confondus (tableau 7.2.2 avec cliniques)

a. Les sciences criminelles sont comptabilisées dans le domaine des sciences humaines.

8. Données budgétaires

T 8.1: Dépenses du budget de fonctionnement UNIL^a

Nature de dépenses		1997	1998	1999	2000	2001	2002	2003	2004	2005	2006	2007
Traitements et charges sociales du personnel	mio frs courants	145.0	139.8	141.6	146.1	149.3	150.9	159.1	155.3	167.1	178.0	180.0
	mio frs constants 2007	157.7	152.0	152.7	155.1	157.0	157.7	165.2	160.0	170.1	179.2	180.0
Crédits de fonctionnement	mio frs courants	27.2	28.9	30.1	23.5	25.3	27.4	31.6	33.2	56.3	47.3	49.3
	mio frs constants 2007	29.6	31.4	32.5	24.9	26.6	28.7	32.9	34.2	57.3	47.7	49.3
Exploitation et entretien des bâtiments	mio frs courants	12.5	13.1	13.3	13.3	12.9	12.3	13.3	13.5	14.9	15.3	15.9
	mio frs constants 2007	13.6	14.2	14.3	14.1	13.6	12.8	13.8	13.9	15.1	15.4	15.9
Dépenses à caractère social	mio frs courants	2.1	2.2	2.1	2.1	2.0	2.1	2.0	2.1	2.2	2.3	2.4
	mio frs constants 2007	2.3	2.4	2.3	2.3	2.1	2.2	2.1	2.1	2.3	2.3	2.4
Total sans les cliniques	mio frs courants	186.9	184.0	187.1	184.9	189.6	192.6	206.0	204.0	240.5	242.9	247.6
	mio frs constants 2007	203.3	200.1	201.8	196.4	199.4	201.2	213.9	210.2	244.8	244.6	247.6
Subvention aux établissements hospitaliers universitaires	mio frs courants	29.1	29.1	29.1	29.1	29.1	29.1	29.1	30.3	31.1	30.3	101.0
	mio frs constants 2007	31.7	31.7	31.4	31.0	30.6	30.5	30.3	31.2	31.6	30.5	101.0
Total enveloppe UNIL	mio frs courants	216.1	213.2	216.2	214.1	218.7	221.8	235.2	234.3	271.5	273.2	348.6
	mio frs constants 2007	235.0	231.8	233.2	227.4	230.0	231.8	244.2	241.5	276.5	275.1	348.6

a. Uniquement les dépenses émergeant à l'enveloppe budgétaire de l'UNIL alimentée par la contribution de l'Etat de Vaud, les subventions fédérales selon la LAU, les contributions de l'Accord intercantonal sur le financement des universités et les recettes d'exploitation de l'UNIL.

Source: Comptes de l'Etat de Vaud, Indice des prix à la consommation OFS.

T 8.2: Dépenses de fonctionnement par étudiant^a

		1997 ^b	1998	1999	2000	2001	2002	2003	2004	2005	2006	2007
Effectif étudiants		9'431	9'757	9'781	9'866	9'868	10'162	10'196	10'233	10'467	10'700	11'062
Sans les étudiants en médecine clinique ^c		8'373	8'616	8'627	8'707	8'743	9'121	9'249	9'364	9'660	9'881	10'239
Dépenses de fonctionnement	millier frs courants	216'053	213'174	216'245	214'089	218'721	221'792	235'170	234'342	271'533	273'238	348'597
	millier frs constants 2007	234'969	231'789	233'249	227'365	230'015	231'757	244'179	241'478	276'451	275'141	348'597
Sans la subvention aux cliniques^d	millier frs courants	186'908	184'029	187'100	184'944	189'576	192'647	206'025	204'031	240'469	242'928	247'637
	millier frs constants 2007	203'272	200'099	201'812	196'413	199'365	201'302	213'917	210'244	244'824	244'620	247'637
Coûts par étudiant	millier frs courants	22.3	21.4	21.7	21.2	21.7	21.1	22.3	21.8	24.9	24.6	23.9
	millier frs constants 2007	24.3	23.2	23.4	22.6	22.8	22.1	23.1	22.5	25.3	24.8	24.2

a. Uniquement les dépenses émergeant à l'enveloppe budgétaire de l'UNIL alimentée par la contribution de l'Etat de Vaud, les subventions fédérales selon la LAU, les contributions de l'Accord intercantonal sur le financement des universités et les recettes d'exploitation de l'UNIL.

b. En 1997, un montant de Fr. 1'972'200.- a été transféré du budget de l'UNIL à celui du DFJ.

c. Les «étudiants en médecine clinique» correspondent aux étudiants inscrits dans les années supérieures à la 2ème année de médecine.

d. La subvention UNIL pour l'enseignement et la recherche des hôpitaux universitaires a passé de Fr. 30'310'800.- en 2006 à Fr. 100'960'000.- en 2007, le calcul sans la médecine clinique donne une série plus homogène.

Source: Comptes de l'Etat de Vaud, Indice des prix à la consommation OFS.

T 8.3: Données de l'Accord intercantonal sur le financement des universités^a

Année de décompte	Montant/étudiant	Effectif étudiants extracantonaux ^b	Effectif étudiants hors canton	Recettes pour étudiants extracantonaux	Dépenses pour étudiants hors canton	Solde financier
1981	3'000	1'242	870	3'726'000	2'610'000	1'116'000
1982	3'000	1'281	964	3'841'500	2'890'500	951'000
1983	3'000	1'310	992	3'930'780	2'976'750	954'030
1984	4'000	1'380	1'019	5'519'360	4'076'800	1'442'560
1985	4'000	1'493	1'039	5'972'120	4'157'160	1'814'960
1986	5'000	1'523	1'055	7'617'050	5'274'850	2'342'200
1987	5'000	1'625	1'070	8'125'000	5'350'000	2'775'000
1988	6'000	1'656	1'107	9'696'000	6'567'498	3'128'502
1989	6'000	1'779	1'117	10'676'250	6'704'250	3'972'000
1990	7'000	1'894	1'272	13'257'125	8'905'750	4'351'375
1991	7'000	2'062	1'257	14'433'125	8'799'875	5'633'250
1992	8'000	2'249	1'298	17'994'000	10'380'000	7'614'000
1993	8'500	2'256	1'248	19'171'750	10'608'000	8'563'750
1994	8'713	2'288	1'411	19'934'200	12'288'981	7'645'219
1995	8'747	2'391	1'469	20'910'540	12'845'484	8'065'057
1996	8'914	2'498	1'546	22'266'048	13'780'348	8'485'700
1997	8'985	2'608	1'555	23'432'489	13'966'949	9'465'540
1998	9'030	2'797	1'561	25'256'211	14'095'440	11'160'771
1999 ^c		2'535	1'439	30'537'947	16'011'550	14'526'397
2000		2'529	1'476	32'954'969	17'428'066	15'526'903
2001		2'712	1'508	37'631'370	18'668'969	18'962'401
2002		2'749	1'520	39'793'961	19'856'250	19'937'711
2003		2'762	1'562	39'590'358	20'193'750	19'396'608
2004		2'726	1'564	38'060'345	20'260'500	17'799'845
2005		2'774	1'524	39'389'772	19'476'000	19'913'772
2006		2'835	1'544	42'980'741	21'286'465	21'694'276
2007		2'915	1'562	44'944'473	21'165'355	23'779'118

a. Données pour le Canton de Vaud, depuis l'entrée en vigueur de l'Accord, en francs courants.

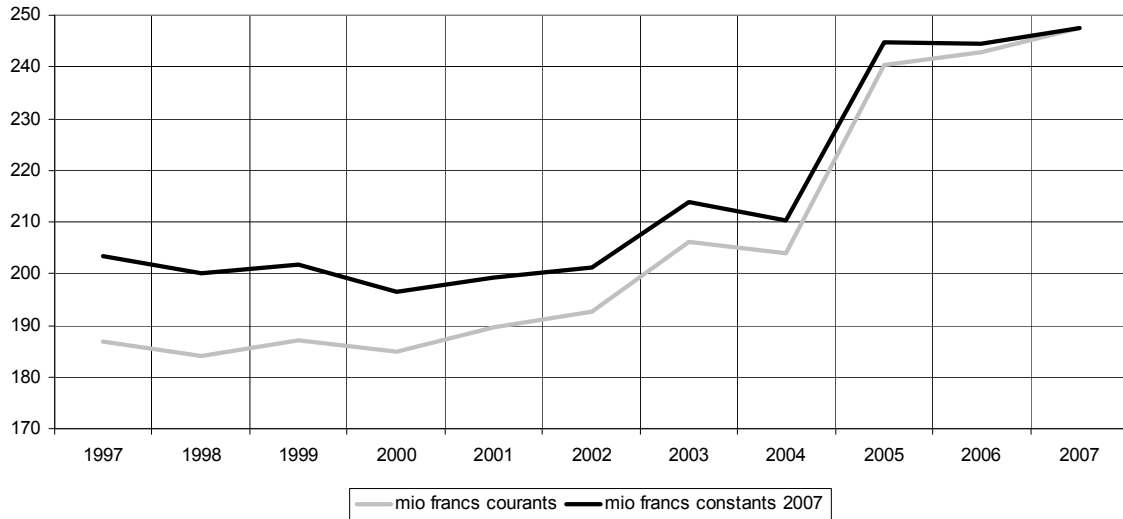
b. Moyenne des effectifs des semestres d'hiver et d'été, après déduction des étudiants dont la durée des études excède 16 semestres (médecine) ou 12 semestres (autres domaines).

c. Dès 1999, Nouvel accord avec traitement différencié de trois groupes de Faculté.

T 8.4: Couverture des dépenses par source de financement (en francs courants)^a

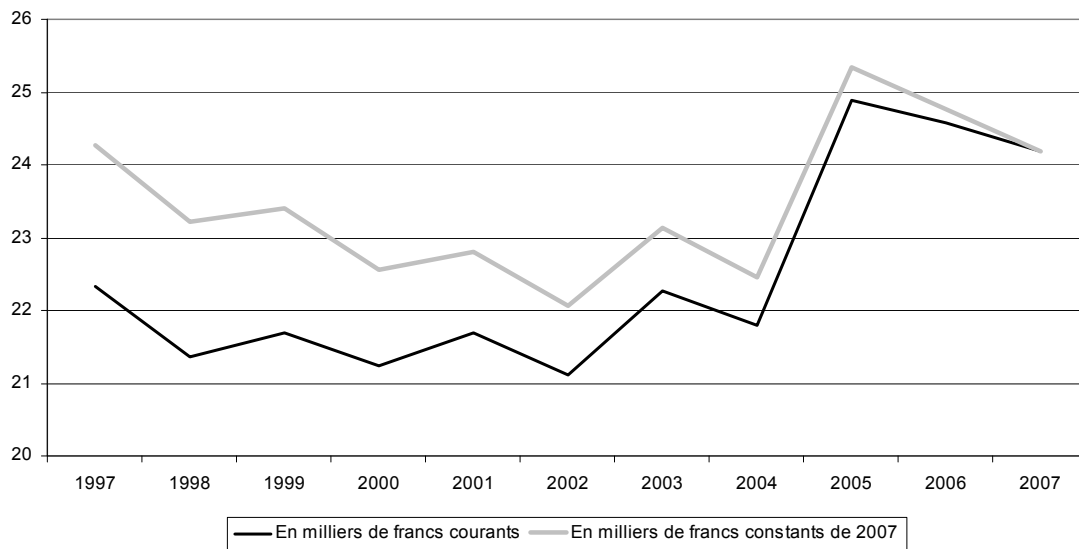
	2002		2003		2004		2005		2006		2007 ^b	
	Frs	%	Frs	%	Frs	%	Frs	%	Frs	%	Frs	%
Budget UNIL												
Etat de Vaud	122'395'188	55.20	133'841'778	56.90	132'363'010	56.50	167'821'546	61.80	163'550'771	59.86	235'859'295	68.61
Subventions base LAU	4'9482'743	22.30	5'1812'955	22.00	53'675'634	22.90	53'953'242	19.90	53'915'518	19.73	51'736'582	15.05
Subventions LAU investissements	1'155'569	0.50	583'599	0.20	1'349'666	0.60	200'000	0.10	3'524'305	1.29		0.00
Total LAU	50'638'312	22.80	52'396'554	22.30	55'025'300	23.50	54'153'242	19.90	57'439'823	21.02	51'736'582	15.05
Accord intercantonal	39'793'961	17.90	39'590'358	16.80	38'060'345	16.20	39'425'929	14.50	42'980'741	15.73	44'944'473	13.07
Taxes de cours	6'182'299	2.80	6'230'144	2.60	6'025'608	2.60	6'543'211	2.40	6'678'994	2.44	7'966'893	2.32
Autres recettes	2'781'891	1.30	31'109'758	1.30	2'867'261	1.20	3'589'559	1.30	2'590'562	0.95	3'284'818	0.96
Total Budget UNIL	221'791'651	100.00	235'169'809	100.00	234'341'525	100.00	271'533'487	100.00	273'240'891	100.00	343'792'061	100.00
Hors budget UNIL, sans cliniques												
Confédération	7'212'264	9.20	8'139'300	9.70	8'357'221	10.80	6'100'042	9.00	6'410'180	9.85	6'461'381	9.11
Mandats Etat de Vaud	17'220'411	21.90	20'249'563	24.20	16'576'314	21.40	7'998'927	11.80	5'577'815	8.57	6'915'015	9.81
FNRS	19'202'021	24.40	18'609'240	22.20	16'849'992	21.80	18'635'561	27.60	20'944'186	32.18	22'091'442	31.35
CTI	871'698	1.10	728'452	0.90	1'455'676	1.90	1'236'598	1.80	909'327	1.40	714'238	1.01
Recherche EU	2'203'867	2.80	2'107'649	2.50	2'783'485	3.60	2'614'984	3.90	2'805'228	4.31	4'585'360	6.51
Autres Tiers	25'897'877	32.90	26'152'291	31.20	23'166'439	30.00	23'396'579	34.60	22'307'947	34.28	23'040'935	32.70
Etudiants, formation continue, congrès	6'037'541	7.70	7'850'011	9.40	8'132'371	10.50	7'594'327	11.20	6'124'679	9.41	6'698'519	9.51
Total	78'645'679	100.00	83'836'504	100.00	77'321'498	100.00	67'577'018	100.00	65'079'361	100.00	70'461'891	100.00
Total UNIL, tous les financements, y compris l'Institut Ludwig, sans la médecine clinique												
Subvention Etat de Vaud	122'395'188	40.74	133'841'778	41.96	132'363'010	42.47	167'821'546	49.49	163'550'771	48.34	235'859'295	56.94
Mandats Etat de Vaud	17'220'411	5.73	20'249'563	6.35	16'576'314	5.32	7'998'927	2.36	5'577'815	1.65	6'915'015	1.67
Confédération	578'505'756	19.26	60'535'854	18.98	63'382'521	20.34	60'253'284	17.77	63'850'003	18.87	58'152'963	14.04
Autres cantons	39'793'961	13.25	39'590'358	12.41	38'060'345	12.21	39'425'929	11.63	42'980'741	12.70	44'944'473	10.85
FNRS	19'202'021	6.39	18'609'240	5.83	16'849'992	5.41	18'635'561	5.50	20'944'186	6.19	22'091'442	5.33
CTI	871'698	0.29	728'452	0.23	1'455'676	0.47	1'236'598	0.36	909'327	0.27	714'238	0.17
Recherche EU	2'203'867	0.73	2'107'649	0.66	2'783'485	0.89	2'614'984	0.77	2'805'228	0.83	4'585'360	1.11
Autres Tiers	25'897'877	8.62	26'152'291	8.20	23'166'439	7.43	23'396'579	6.90	22'307'947	6.59	23'040'935	5.56
Etudiants, formation continue, congrès	12'219'840	4.07	14'080'155	4.41	14'157'979	4.54	14'137'538	4.17	12'803'673	3.78	14'665'413	3.54
Recettes diverses	2'781'891	0.93	3'110'975	0.98	2'867'261	0.92	3'589'559	1.06	2'590'562	0.77	3'284'818	0.79
Total	300'437'330	100.00	31'9006'313	100.00	311'663'023	100.00	339'110'505	100.00	338'320'252	100.00	414'253'953	100.00
Recherche financée par des tiers, domaine du CHUV (cliniques)												
FNRS	10'623'247	25.00	11'683'213	27.00	10'771'469	25.40	10'351'744	26.20	10'554'176	25.18	10'871'204	24.44
CTI	287'841	0.70	315'712	0.70	462'670	1.10	427'224	1.10	694'560	1.66	1'080'901	2.43
Recherche EU	865'429	2.00	1'719'386	4.00	1'866'535	4.40	1'762'084	4.50	1'272'087	3.03	749'756	1.69
Autres tiers (y compris CH)	30'644'875	72.20	29'591'858	68.30	29'315'877	69.10	27'028'171	68.30	29'394'219	70.13	31'785'915	71.45
Total	42'421'392	100.00	43'310'169	100.00	42'416'551	100.00	39'569'223	100.00	41'915'042	100.00	44'487'776	100.00

- a. De 2002 à 2004, la hausse de la contribution de l'Etat de Vaud hors budget UNIL provient de l'octroi de crédits cadre pour l'acquisition de matériel et pour l'entretien des bâtiments. La baisse temporaire du FNRS et de certains crédits de tiers résulte des transferts à l'EPFL.
- b. En 2007, l'augmentation de la contribution de l'Etat de Vaud provient de la subvention de l'UNIL aux cliniques universitaires qui passe de 30 Mios en 2006 à 100 Mios en 2007.

G 8.1: Dépenses de fonctionnement émergeant à l'enveloppe budgétaire de l'UNIL^a, sans la subvention aux cliniques

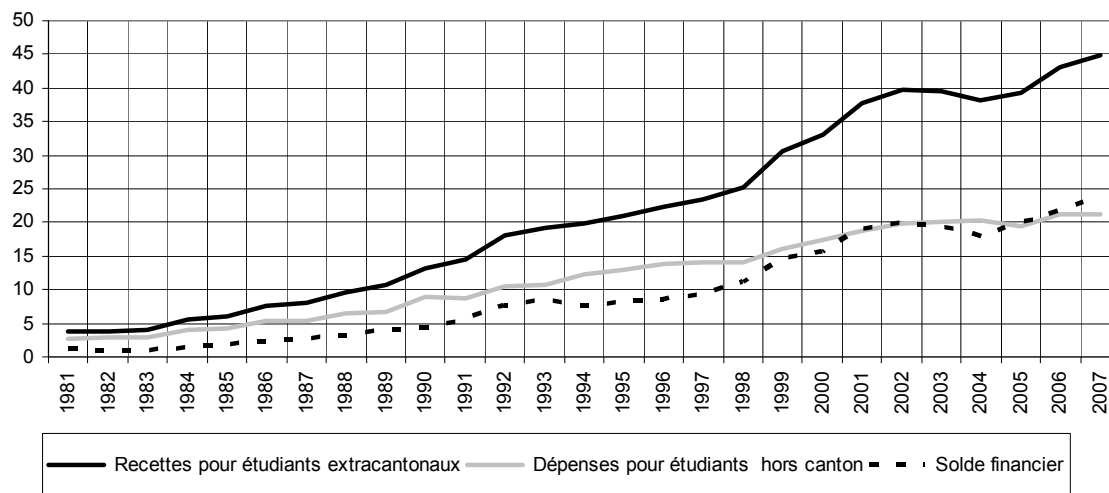
- a. Alimentée par la contribution de l'Etat de Vaud, les subventions fédérales selon la LAU, les contributions de l'Accord intercantonal sur le financement des universités et les recettes d'exploitation de l'UNIL.

Source: Comptes de l'Etat de Vaud et de l'UNIL

G 8.2: Dépenses de fonctionnement émergeant à l'enveloppe budgétaire de l'UNIL^a par étudiant, sans la médecine clinique

- a. Alimentée par la contribution de l'Etat de Vaud, les subventions fédérales selon la LAU, les contributions de l'Accord intercantonal sur le financement des universités et les recettes d'exploitation de l'UNIL.

Source: Comptes de l'Etat de Vaud et de l'UNIL

G 8.3: Données financières de l'Accord intercantonal sur le financement des universités^a

a. Recettes et dépenses pour le Canton de Vaud en millions de francs courants.

9. Formation continue

T 9.1: Cours organisés sous l'égide du Centre de formation continue^a

	1996-97	1997-98	1999	2000	2001	2002	2003	2004	2005	2006	2007
Participants	817	790	1'932	1'535	1'607	2'019	2'197	2'174	2'308	2'518	2'270
Jours de cours	123	105	132	203	222	196	331	237	529	564	783
Cours (total)	31	27	52	52	57	46	55	60	55	71	62
Jours/participants			4'548	5'552	5'957	7'066	10'892	7'186	12'629	11'842	20'804
Cours autofinancés	27	26	52	52	57	46	55	60	55	71	62
Cours subventionnés	4	1									
Cours de 1 jour	4	9	22	13	16	15	17	19	14		
Cours de 2 à 5 jours	22	14	26	32	34	26	27	28	25		
Cours de 6 à 10 jours	5	3	4	5	3	3	2	7	5		
Cours de plus de 10 jours	0	1	0	2	2	2	9	6	11		
Participants formations certifiantes	0	12		12	85	82	247	372	358	651	622
Non-certifiant										45	34
Certificat										21	15
Diplôme										1	1
MAS										7	12

a. Dès 2006, nouvelles rubriques: non-certifiant, certificat, diplôme et MAS qui reprennent les anciennes rubriques: cours de 1 jour, cours de 2 à 5 jours, cours de 6 jours, cours de plus de 10 jours qui ne sont plus adaptées à l'offre actuelle du Centre.

10. Bibliothèque universitaire

Présentation de la Bibliothèque cantonale et universitaire (BCU)

LA BCU est une institution cantonale indépendante de l'Université, rattachée au Service des affaires culturelles du Département de la formation et de la jeunesse. Sa mission est double: en tant que Bibliothèque cantonale, elle est appelée à remplir le rôle d'une bibliothèque de type national; en tant que Bibliothèque universitaire, elle sert de ressource documentaire à l'enseignement et la recherche de l'UNIL avec laquelle elle collabore étroitement.

La BCU exploite quatre sites, chacun d'eux ayant sa propre mission:

La Bibliothèque de la Riponne (BCU/R), logée au Palais de Rumine, qui incarne la fonction proprement cantonale de la BCU: Dépôt légal, Documentation vaudoise et tout ce qui touche le patrimoine culturel vaudois. Orientée vers un public cultivé et les élèves des gymnases, la BCU/R acquiert des ouvrages d'intérêt général. Elle est aussi active dans le domaine musical: archives musicales, édition de catalogues, collection importante de partitions, ouvrages de musicologie, phonothèque.

La Bibliothèque des Cèdres (BCU/C) est constituée de l'ancienne bibliothèque de la Faculté de théologie de l'Eglise évangélique libre du Canton de Vaud, dite Bibliothèque des Pasteurs, rattachée à la BCU depuis 1965.

La Bibliothèque de Dorigny (BCU/D), ouverte en 1982 dans le Bâtiment Unithèque. Elle fonctionne comme bibliothèque centrale de l'Université pour les sciences humaines et abrite en ses murs trois instituts de l'Université: l'Institut Benjamin Constant, le Centre de recherche sur les lettres romandes et l'Institut des sciences bibliques. Une partie importante de ses fonds - plus de 400'000 volumes - est en libre-accès.

La Bibliothèque de Droit et des Sciences Economiques (BDSE), située dans le bâtiment Internef à Dorigny, constitue une annexe de la Bibliothèque de l'Unithèque et offre un libre accès d'environ 50'000 volumes.

Le Réseau romand des bibliothèques

Une collaboration étroite s'est établie entre les bibliothèques universitaires de Fribourg, Genève, Lausanne, Neuchâtel, la Bibliothèque cantonale du Valais, celle du Jura et la Bibliothèque de l'Institut suisse de droit comparé (Lausanne), qui constituent ensemble le Réseau romand, fondé sur une convention intercantonale placée sous les auspices de la Conférence universitaire de Suisse occidentale (CUSO) et qui sont rattachées directement à une base de données unique.

T 10.1: Effectif du personnel de la BCU en 2007 en équivalents plein temps

Personnel permanent	94.8
dont personnel de formation universitaire	33.6
dont personnel avec autre formation	60.4
Personnel temporaire	12.0
Stagiaires, apprentis	17.0
Total	123.8

T 10.2: Etat des collections en 2007

Incunables	170
Imprimés (volumes)	2002'892
Périodiques vivants (titres)	6'778
Microcopies (microfiches)	71'200
Enregistrements sonores	26'500
Manuscrits (fonds)	705
Partitions musicales	30'365
Archives musicales (fonds)	142
Enregistrements audio-visuels (cassettes)	1'810
CD-Rom	350
Cartes et plans ^a	3'000

a. Nouveau: en 2007, acquisitions de cartes et plans de Swisstopo.

T 10.3: Prestations aux lecteurs en 2007

	BCU/R + BCU/C	BCU/D+BDSE	BCU
Prêt à domicile (volumes)	94'916	204'080	298'996
Prêt à domicile (disques)	104'851	0	104'851
Prêt par poste (volumes)	0	0	0
Photocopies faites par lecteurs	211'326	1'818'692	2'030'018

T 10.4: Catalogue courant^a

	2000	2001	2003	2004	2005	2006	2007 ^b
BCU/R & BCU/C	6'638	7'333	6'055	8'021	8'253	6'078	52'769
BCU/D & BDSE	11'628	13'043	13'177	10'557	10'287	13'908	15'227
Total notices nouvelles BCU	18'266	20'376	19'232	18'578	18'540	23'458	67'996
Notices récupérées	10'902	12'648	12'683	15'206	14'217	12'797	13'357
Total BCU	29'168	33'024	32'095	33'784	32'757	36'255	81'353
Total Réseau romand	140'839	158'612	168'922	197'379	197'074	245'867	284'265
BCU en % du Réseau	12.9	12.8	11.4	9.4	9.4	9.5	23.9

a. Le nombre de notices bibliographiques du fichier catalogue du Réseau romand s'élève environ à 4'266'655 (2002: 3'254'001). Ce nombre de références correspond à plus de 6,7 mio de volumes localisés dans le réseau romand. Environ 70% du budget d'acquisition de la BCU provient du budget de fonctionnement de l'UNIL.

b. En 2007, un recatalogage a été effectué à la bibliothèque des Cèdres (saisie d'anciennes fiches papier dans la base de données informatisée).

T 10.5: Acquisitions en 2007 en francs suisses

	BCU/R + BCU/C	BCU/D+BDSE	BCU
Monographies	256'707	847'515	1'104'222
Suites	33'116	160'959	294'075
Périodiques	50'998	1'479'520	1'530'518
Licences pour documentations électroniques	0	1'189'747	1'189'747
Sous-total	340'821	3'777'741	4'118'562
Microfiches	0	23'436	23'436
Manuscrits	10'012	36'300	46'312
Enregistrements audio-visuels		40'016	40'016
Total	350'833	3'837'477	4'188'310
Enregistrements sonores	37'890	0	37'890

T 10.6: Acquisitions en 2007 en volumes

	BCU/R + BCU/C	BCU/D+BDSE	BCU
Monographies	5'298	12'585	17'883
Suites	391	1'2'054	2'445
Périodiques	888	1'933	2'821
Sous-total	6'577	16'572	23'149
Microfiches	0	0	0
Manuscrits	0	21	21
Enregistrements sonores	1'050	0	1'050
MAV + CD-Rom et DVD	0	810	810
Total	7'627	17'403	25'030

T 10.7: Dépenses d'acquisition en 2007 par disciplines regroupées (pour l'ensemble de la BCU)

	Monographies	m.a.v	Suites	Périodiques	Total
Généralités	182'084	1'408	46'285	1'374'617	1'604'394
Théologie	40'212	452	60'827	34'859	136'350
Lettres	539'899	25'706	161'117	237'024	963'746
Sciences sociales	170'425	6'231	2'139	210'270	389'065
Sciences économiques	34'790	0	1'669	207'175	243'634
Droit	69'232	1'808	19'940	93'431	184'411
Géographie	46'976	380	10840	710597	120'793
Sport	16'309	316	0	2'842	19'467
Sciences	30'526	0	215	277'091	307'832
Médecine	7'117	0	41	211'134	218'292
Pharmacie	100	0	0	226	326
Total	1'137'670	36'301	294'073	2'720'266	4'188'310

