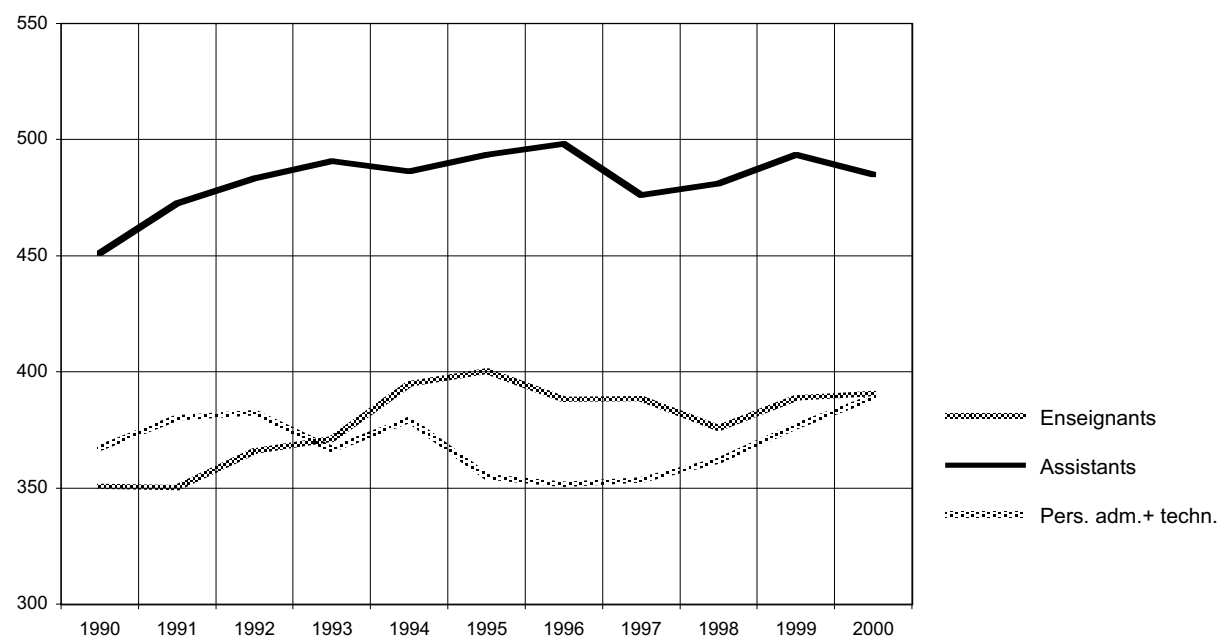


## Evolution de l'effectif du personnel de l'UNIL depuis 1990

En équivalents plein temps, sans la médecine clinique



**1.5.1 Effectifs du personnel de l'UNIL depuis 1989 en équivalents plein temps**

	1990	1991	1992	1993	1994	1995	1996	1997	1998	1999	2000
<b>ENSEIGNANTS :</b> Corps professoral et corps intermédiaire, sans les assistants. Effectifs en fonction au 31 décembre											
Toutes sources de financement confondues											
Sciences humaines	207.5	204.6	215.0	218.6	229.7	234.9	221.3	219.7	211.9	217.3	222.9
Sciences + Pharmacie	96.1	97.1	98.0	97.6	100.5	101.5	101.7	98.4	99.7	101.1	106.2
Médecine I	47.3	48.6	53.0	54.9	61.8	58.5	62.3	66.5	60.5	65.0	57.9
Secteur commun					2.8	5.5	2.8	3.8	3.7	5.6	3.6
<b>Total Enseignants sans les cliniques</b>	<b>350.8</b>	<b>350.3</b>	<b>366.0</b>	<b>371.0</b>	<b>394.7</b>	<b>400.4</b>	<b>388.1</b>	<b>388.5</b>	<b>375.7</b>	<b>388.8</b>	<b>390.7</b>
Médecine clinique*					152.3	160.1	160.7	172.1	169.7	176.3	194.0
<b>Total enseignants</b>					<b>547.0</b>	<b>560.5</b>	<b>548.8</b>	<b>560.5</b>	<b>545.4</b>	<b>565.1</b>	<b>584.6</b>
<b>ASSISTANTS :</b> Effectif des assistants sur l'ensemble de l'année civile, en équivalents plein temps Budget UNIL uniquement											
Sciences humaines	173.2	189.2	203.5	205.6	202.9	206.9	208.8	206.8	210.6	212.3	222.0
Sciences + Pharmacie	182.8	182.0	182.8	186.2	184.5	184.8	183.5	177.9	177.7	178.6	170.2
Médecine I	72.4	70.5	74.2	75.3	74.1	77.0	77.1	67.6	68.6	79.0	70.9
Secteur commun	22.6	30.9	23.0	23.8	24.8	24.7	28.8	23.7	24.2	23.6	21.7
<b>Total Assistants sans les cliniques</b>	<b>451.0</b>	<b>472.6</b>	<b>483.3</b>	<b>490.8</b>	<b>486.3</b>	<b>493.4</b>	<b>498.2</b>	<b>476.1</b>	<b>481.0</b>	<b>493.6</b>	<b>484.9</b>
<b>PERSONNEL ADMINISTRATIF ET TECHNIQUE :</b> Effectifs en fonction au 31 décembre. Sans les apprentis. Budget UNIL uniquement											
Sciences humaines	49.6	51.6	52.1	49.6	52.4	49.5	51.3	52.0	51.0	55.0	60.5
Sciences + Pharmacie	114.0	114.5	116.5	111.0	118.9	108.7	103.4	106.2	107.1	105.3	104.8
Médecine I	84.8	85.0	83.9	81.2	86.4	78.5	77.9	77.0	77.5	76.8	78.9
Secteur commun	118.7	129.1	129.8	124.8	121.7	118.0	119.0	118.2	126.1	139.4	144.9
<b>Total Pers. adm.+ techn. sans les cliniques</b>	<b>367.2</b>	<b>380.3</b>	<b>382.3</b>	<b>366.6</b>	<b>379.4</b>	<b>354.8</b>	<b>351.5</b>	<b>353.4</b>	<b>361.7</b>	<b>376.5</b>	<b>389.1</b>
<b>PERSONNEL DE L'UNIVERSITE :</b> Total des effectifs ci-dessus											
Sciences humaines	430.3	445.4	470.6	473.8	485.0	491.2	481.4	478.5	473.5	484.6	505.4
Sciences + Pharmacie	392.9	393.6	397.3	394.8	403.9	395.0	388.6	382.5	384.4	385.0	381.2
Médecine I	204.5	204.2	211.0	211.3	222.2	214.0	217.3	211.1	206.6	220.7	207.7
Secteur commun	141.3	160.0	152.8	148.6	149.3	148.3	150.6	145.7	154.0	168.6	170.3
<b>Total Personnel sans les cliniques</b>	<b>1'169.0</b>	<b>1'203.1</b>	<b>1'231.6</b>	<b>1'228.4</b>	<b>1'260.4</b>	<b>1'248.6</b>	<b>1'237.8</b>	<b>1'217.9</b>	<b>1'218.4</b>	<b>1'258.9</b>	<b>1'264.6</b>

\* Seulement les porteurs d'un titre d'enseignement universitaire

### 1.5.2 Statistique du personnel par Facultés et subdivisions

En nombre de contrats et en équivalents plein temps au 31 décembre

Pour les sources de financement non cantonales, la statistique n'est exhaustive qu'à partir de 1998

Subdivision	Financement	Catégorie de personnel	Sexe	1995		1996		1997		1998		1999		2000	
				Nb contrats	EPT	Nb contrats	EPT	Nb contrats	EPT	Nb contrats	EPT	Nb contrats	EPT	Nb contrats	EPT
Faculté de théologie	Cantonal	Enseignants	Total	21	11.6	19	11.2	21	10.3	17	10.2	21	9.4	18	10.1
			<i>Dont Femmes</i>	3	1.7	3	1.7	3	1.7	4	2.2	6	2.4	5	2.3
		Assistants	Total	21	11.3	20	12.5	25	13.5	24	13.2	22	12.8	23	14.2
			<i>Dont Femmes</i>	8	3.3	9	5.0	12	4.6	11	5.9	10	5.9	9	5.2
		Pers. admin. et techn.	Total	2	1.8	2	1.8	3	2.1	3	2.1	4	2.6	4	2.6
			<i>Dont Femmes</i>	2	1.8	2	1.8	2	1.8	2	1.8	3	2.3	3	2.3
		Apprentis	Total	0	0.0	0	0.0	0	0.0	0	0.0	0	0.0	0	0.0
			<i>Dont Femmes</i>	0	0.0	0	0.0	0	0.0	0	0.0	0	0.0	0	0.0
		<b>Total personnel</b>	<b>Total</b>	<b>44</b>	<b>24.7</b>	<b>41</b>	<b>25.5</b>	<b>49</b>	<b>25.9</b>	<b>44</b>	<b>25.5</b>	<b>47</b>	<b>24.7</b>	<b>45</b>	<b>26.9</b>
			<i>Dont Femmes</i>	13	6.8	14	8.5	17	8.1	17	9.9	19	10.6	17	9.8
Tous confondus		Enseignants	Total	21	11.6	19	11.2	22	10.3	18	10.4	24	10.1	21	10.9
			<i>Dont Femmes</i>	3	1.7	3	1.7	3	1.7	4	2.2	7	2.6	5	2.3
		Assistants	Total	22	11.7	21	12.9	26	14.0	26	14.7	24	14.1	25	16.0
			<i>Dont Femmes</i>	8	3.3	9	5.0	13	5.1	13	7.4	12	7.2	10	6.0
		Pers. admin. et techn.	Total	2	1.8	2	1.8	3	2.1	3	2.1	4	2.6	4	2.6
			<i>Dont Femmes</i>	2	1.8	2	1.8	2	1.8	2	1.8	3	2.3	3	2.3
		Apprentis	Total	0	0.0	0	0.0	0	0.0	0	0.0	0	0.0	0	0.0
			<i>Dont Femmes</i>	0	0.0	0	0.0	0	0.0	0	0.0	0	0.0	0	0.0
		<b>Total personnel</b>	<b>Total</b>	<b>45</b>	<b>25.1</b>	<b>42</b>	<b>25.9</b>	<b>51</b>	<b>26.4</b>	<b>47</b>	<b>27.2</b>	<b>52</b>	<b>26.8</b>	<b>50</b>	<b>29.5</b>
			<i>Dont Femmes</i>	13	6.8	14	8.5	18	8.6	19	11.4	22	12.1	18	10.6
Faculté de droit, sans IPSC	Cantonal	Enseignants	Total	51	26.6	49	23.4	51	23.1	47	21.3	52	20.5	55	19.2
			<i>Dont Femmes</i>	11	4.4	9	3.3	9	3.1	7	2.2	11	3.0	13	3.4
		Assistants	Total	48	31.7	51	31.6	58	35.1	60	34.6	54	34.8	63	40.6
			<i>Dont Femmes</i>	24	15.2	26	15.7	25	15.2	27	14.9	22	13.8	26	16.3
		Pers. admin. et techn.	Total	12	6.8	12	6.8	11	6.8	11	6.2	10	7.0	14	8.3
			<i>Dont Femmes</i>	11	5.8	11	5.8	10	5.8	10	5.2	9	6.0	12	6.8
		Apprentis	Total	1	1.0	1	1.0	2	2.0	2	2.0	2	2.0	2	2.0
			<i>Dont Femmes</i>	1	1.0	1	1.0	2	2.0	2	2.0	2	2.0	2	2.0
		<b>Total personnel</b>	<b>Total</b>	<b>112</b>	<b>66.1</b>	<b>113</b>	<b>62.8</b>	<b>122</b>	<b>67.0</b>	<b>120</b>	<b>64.1</b>	<b>118</b>	<b>64.3</b>	<b>134</b>	<b>70.0</b>
			<i>Dont Femmes</i>	47	26.4	47	25.7	46	26.0	46	24.2	44	24.8	53	28.4
Tous confondus		Enseignants	Total	56	29.2	57	26.8	59	25.9	55	24.1	59	23.1	61	21.7
			<i>Dont Femmes</i>	13	5.4	13	5.0	13	4.7	11	3.8	14	4.5	16	4.9
		Assistants	Total	52	33.5	55	33.3	60	35.9	63	35.4	57	35.6	65	41.4
			<i>Dont Femmes</i>	27	16.5	29	16.9	26	15.5	30	15.7	25	14.6	27	16.6
		Pers. admin. et techn.	Total	13	7.3	13	7.3	12	7.2	11	6.2	11	7.3	14	8.3
			<i>Dont Femmes</i>	12	6.3	12	6.3	11	6.2	10	5.2	10	6.3	12	6.8
		Apprentis	Total	1	1.0	1	1.0	2	2.0	2	2.0	2	2.0	2	2.0
			<i>Dont Femmes</i>	1	1.0	1	1.0	2	2.0	2	2.0	2	2.0	2	2.0
		<b>Total personnel</b>	<b>Total</b>	<b>122</b>	<b>71.0</b>	<b>126</b>	<b>68.4</b>	<b>133</b>	<b>71.0</b>	<b>131</b>	<b>67.6</b>	<b>129</b>	<b>68.0</b>	<b>142</b>	<b>73.3</b>
			<i>Dont Femmes</i>	53	29.2	55	29.2	52	28.3	53	26.6	51	27.4	57	30.2

### 1.5.2 Statistique du personnel par Facultés et subdivisions

En nombre de contrats et en équivalents plein temps au 31 décembre

Pour les sources de financement non cantonales, la statistique n'est exhaustive qu'à partir de 1998

Subdivision	Financement	Catégorie de personnel	Sexe	1995		1996		1997		1998		1999		2000	
				Nb contrats	EPT	Nb contrats	EPT	Nb contrats	EPT	Nb contrats	EPT	Nb contrats	EPT	Nb contrats	EPT
Institut de police scientifique et de criminologie Cantonal		Enseignants	Total	12	6.4	7	5.1	8	5.1	10	5.7	15	7.0	11	5.9
			<i>Dont Femmes</i>	1	0.3	0	0.0	1	0.8	1	0.8	3	1.6	1	0.6
		Assistants	Total	17	10.3	20	11.6	16	9.7	21	10.1	15	10.0	18	12.1
			<i>Dont Femmes</i>	6	3.9	6	4.1	5	3.5	4	2.6	1	0.8	5	3.5
		Pers. admin. et techn.	Total	3	3.0	3	3.0	3	3.0	3	3.0	3	3.0	3	3.0
			<i>Dont Femmes</i>	1	1.0	1	1.0	1	1.0	1	1.0	1	1.0	1	1.0
		Apprentis	Total	0	0.0	0	0.0	1	1.0	1	1.0	1	1.0	1	1.0
			<i>Dont Femmes</i>	0	0.0	0	0.0	0	0.0	0	0.0	0	0.0	0	0.0
		<b>Total personnel</b>	<b>Total</b>	<b>32</b>	<b>19.7</b>	<b>30</b>	<b>19.7</b>	<b>28</b>	<b>18.8</b>	<b>35</b>	<b>19.8</b>	<b>34</b>	<b>21.0</b>	<b>33</b>	<b>22.0</b>
			<b><i>Dont Femmes</i></b>	<b>8</b>	<b>5.2</b>	<b>7</b>	<b>5.1</b>	<b>7</b>	<b>5.3</b>	<b>6</b>	<b>4.4</b>	<b>5</b>	<b>3.4</b>	<b>7</b>	<b>5.1</b>
Tous confondus		Enseignants	Total	14	7.1	12	6.6	13	7.0	29	7.8	18	7.7	14	6.6
			<i>Dont Femmes</i>	1	0.3	3	0.7	4	1.5	8	1.9	6	2.3	4	1.3
		Assistants	Total	25	15.5	27	16.1	28	15.1	36	17.7	29	18.1	32	21.4
			<i>Dont Femmes</i>	9	5.7	9	5.6	10	5.9	10	5.5	4	2.6	10	7.2
		Pers. admin. et techn.	Total	4	4.0	4	3.4	3	3.0	3	3.0	3	3.0	3	3.0
			<i>Dont Femmes</i>	1	1.0	1	1.0	1	1.0	1	1.0	1	1.0	1	1.0
		Apprentis	Total	0	0.0	0	0.0	1	1.0	1	1.0	1	1.0	1	1.0
			<i>Dont Femmes</i>	0	0.0	0	0.0	0	0.0	0	0.0	0	0.0	0	0.0
		<b>Total personnel</b>	<b>Total</b>	<b>43</b>	<b>26.6</b>	<b>43</b>	<b>26.1</b>	<b>45</b>	<b>26.1</b>	<b>69</b>	<b>29.5</b>	<b>51</b>	<b>29.8</b>	<b>50</b>	<b>32.0</b>
			<b><i>Dont Femmes</i></b>	<b>11</b>	<b>7.0</b>	<b>13</b>	<b>7.3</b>	<b>15</b>	<b>8.4</b>	<b>19</b>	<b>8.3</b>	<b>11</b>	<b>5.9</b>	<b>15</b>	<b>9.5</b>
Total Faculté de droit Cantonal		Enseignants	Total	63	33.0	56	28.5	59	28.2	57	27.0	67	27.6	66	25.1
			<i>Dont Femmes</i>	12	4.7	9	3.3	10	3.9	8	3.0	14	4.6	14	4.0
		Assistants	Total	65	42.0	71	43.2	74	44.8	81	44.7	69	44.8	81	52.7
			<i>Dont Femmes</i>	30	19.1	32	19.8	30	18.7	31	17.5	23	14.6	31	19.8
		Pers. admin. et techn.	Total	15	9.8	15	9.8	14	9.8	14	9.2	13	10.0	17	11.3
			<i>Dont Femmes</i>	12	6.8	12	6.8	11	6.8	11	6.2	10	7.0	13	7.8
		Apprentis	Total	1	1.0	1	1.0	3	3.0	3	3.0	3	3.0	3	3.0
			<i>Dont Femmes</i>	1	1.0	1	1.0	2	2.0	2	2.0	2	2.0	2	2.0
		<b>Total personnel</b>	<b>Total</b>	<b>144</b>	<b>85.7</b>	<b>143</b>	<b>82.5</b>	<b>150</b>	<b>85.8</b>	<b>155</b>	<b>83.9</b>	<b>152</b>	<b>85.4</b>	<b>167</b>	<b>92.0</b>
			<b><i>Dont Femmes</i></b>	<b>55</b>	<b>31.5</b>	<b>54</b>	<b>30.8</b>	<b>53</b>	<b>31.3</b>	<b>52</b>	<b>28.6</b>	<b>49</b>	<b>28.2</b>	<b>60</b>	<b>33.5</b>
Tous confondus		Enseignants	Total	70	36.3	69	33.4	72	32.9	84	31.9	77	30.8	75	28.2
			<i>Dont Femmes</i>	14	5.7	16	5.7	17	6.1	19	5.6	20	6.8	20	6.1
		Assistants	Total	77	49.0	82	49.4	88	51.0	99	53.1	86	53.7	97	62.8
			<i>Dont Femmes</i>	36	22.2	38	22.5	36	21.4	40	21.2	29	17.2	37	23.8
		Pers. admin. et techn.	Total	17	11.3	17	10.7	15	10.2	14	9.2	14	10.3	17	11.3
			<i>Dont Femmes</i>	13	7.3	13	7.3	12	7.2	11	6.2	11	7.3	13	7.8
		Apprentis	Total	1	1.0	1	1.0	3	3.0	3	3.0	3	3.0	3	3.0
			<i>Dont Femmes</i>	1	1.0	1	1.0	2	2.0	2	2.0	2	2.0	2	2.0
		<b>Total personnel</b>	<b>Total</b>	<b>165</b>	<b>97.5</b>	<b>169</b>	<b>94.4</b>	<b>178</b>	<b>97.0</b>	<b>200</b>	<b>97.1</b>	<b>180</b>	<b>97.8</b>	<b>192</b>	<b>105.3</b>
			<b><i>Dont Femmes</i></b>	<b>64</b>	<b>36.1</b>	<b>68</b>	<b>36.4</b>	<b>67</b>	<b>36.7</b>	<b>72</b>	<b>34.9</b>	<b>62</b>	<b>33.3</b>	<b>72</b>	<b>39.7</b>

### 1.5.2 Statistique du personnel par Facultés et subdivisions

En nombre de contrats et en équivalents plein temps au 31 décembre

Pour les sources de financement non cantonales, la statistique n'est exhaustive qu'à partir de 1998

Subdivision	Financement	Catégorie de personnel	Sexe	1995		1996		1997		1998		1999		2000	
				Nb contrats	EPT	Nb contrats	EPT	Nb contrats	EPT	Nb contrats	EPT	Nb contrats	EPT	Nb contrats	EPT
Faculté des lettres, sans l'EFM Cantonal		Enseignants	Total	122	79.4	122	73.2	118	73.6	124	71.6	127	72.0	134	75.8
			<i>Dont Femmes</i>	28	15.6	29	15.2	28	14.6	31	15.2	32	16.0	35	18.6
		Assistants	Total	98	58.4	91	55.2	101	63.1	100	58.1	90	53.4	96	56.1
			<i>Dont Femmes</i>	45	27.8	42	26.6	47	29.3	42	25.6	36	22.6	38	22.6
		Pers. admin. et techn.	Total	18	14.0	19	14.5	20	15.0	20	14.1	19	15.0	20	16.1
			<i>Dont Femmes</i>	13	9.0	14	9.5	15	10.0	15	9.6	13	10.0	13	10.1
		Apprentis	Total	3	3.0	3	3.0	3	3.0	3	3.0	1	1.0	2	2.0
			<i>Dont Femmes</i>	2	2.0	2	2.0	1	1.0	1	1.0	1	1.0	1	1.0
		<b>Total personnel</b>	<b>Total</b>	<b>241</b>	<b>154.8</b>	<b>235</b>	<b>145.9</b>	<b>242</b>	<b>154.7</b>	<b>247</b>	<b>146.8</b>	<b>237</b>	<b>141.4</b>	<b>252</b>	<b>150.0</b>
			<b><i>Dont Femmes</i></b>	<b>88</b>	<b>54.4</b>	<b>87</b>	<b>53.3</b>	<b>91</b>	<b>54.9</b>	<b>89</b>	<b>51.4</b>	<b>82</b>	<b>49.6</b>	<b>87</b>	<b>52.3</b>
Tous confondus		Enseignants	Total	125	82.4	129	77.1	125	78.6	133	75.8	135	76.0	142	79.4
			<i>Dont Femmes</i>	29	16.6	32	17.2	30	16.1	34	16.6	35	17.4	40	21.1
		Assistants	Total	111	68.2	114	72.0	143	89.7	157	90.5	131	79.1	136	80.9
			<i>Dont Femmes</i>	51	32.9	51	32.3	60	38.2	68	39.1	55	34.1	55	33.3
		Pers. admin. et techn.	Total	20	15.5	21	15.3	25	16.8	26	16.1	23	16.8	24	17.7
			<i>Dont Femmes</i>	14	9.5	16	10.3	19	11.3	19	11.2	16	11.3	15	10.9
		Apprentis	Total	3	3.0	3	3.0	4	4.0	4	4.0	1	1.0	2	2.0
			<i>Dont Femmes</i>	2	2.0	2	2.0	2	2.0	2	2.0	1	1.0	1	1.0
		<b>Total personnel</b>	<b>Total</b>	<b>259</b>	<b>169.1</b>	<b>267</b>	<b>167.4</b>	<b>297</b>	<b>189.0</b>	<b>320</b>	<b>186.4</b>	<b>290</b>	<b>173.0</b>	<b>304</b>	<b>179.9</b>
			<b><i>Dont Femmes</i></b>	<b>96</b>	<b>61.0</b>	<b>101</b>	<b>61.7</b>	<b>111</b>	<b>67.6</b>	<b>123</b>	<b>68.9</b>	<b>107</b>	<b>63.7</b>	<b>111</b>	<b>66.3</b>
Ecole de français moderne Cantonal		Enseignants	Total	28	15.5	36	13.9	33	14.3	33	14.0	29	13.4	33	13.4
			<i>Dont Femmes</i>	21	10.3	26	9.3	24	9.7	27	9.8	23	9.2	27	9.9
		Assistants	Total	4	2.2	3	2.0	3	2.1	3	2.1	3	1.9	4	2.3
			<i>Dont Femmes</i>	3	1.8	2	1.3	2	1.4	2	1.4	2	1.2	3	1.6
		Pers. admin. et techn.	Total	1	1.0	1	1.0	1	1.0	1	1.0	3	2.0	3	2.0
			<i>Dont Femmes</i>	1	1.0	1	1.0	1	1.0	1	1.0	3	2.0	3	2.0
		Apprentis	Total	0	0.0	0	0.0	0	0.0	0	0.0	0	0.0	0	0.0
			<i>Dont Femmes</i>	0	0.0	0	0.0	0	0.0	0	0.0	0	0.0	0	0.0
		<b>Total personnel</b>	<b>Total</b>	<b>33</b>	<b>18.7</b>	<b>40</b>	<b>16.9</b>	<b>37</b>	<b>17.4</b>	<b>37</b>	<b>17.1</b>	<b>35</b>	<b>17.3</b>	<b>40</b>	<b>17.7</b>
			<b><i>Dont Femmes</i></b>	<b>25</b>	<b>13.1</b>	<b>29</b>	<b>11.6</b>	<b>27</b>	<b>12.1</b>	<b>30</b>	<b>12.2</b>	<b>28</b>	<b>12.4</b>	<b>33</b>	<b>13.5</b>
Tous confondus		Enseignants	Total	29	16.5	39	15.3	40	16.2	35	15.1	31	14.5	34	13.5
			<i>Dont Femmes</i>	22	11.3	29	10.8	29	11.5	28	10.8	24	10.2	27	9.9
		Assistants	Total	4	2.2	6	3.6	4	2.2	3	2.1	3	1.9	4	2.3
			<i>Dont Femmes</i>	3	1.8	3	2.3	2	1.4	2	1.4	2	1.2	3	1.6
		Pers. admin. et techn.	Total	1	1.0	1	1.0	1	1.0	1	1.0	3	2.0	3	2.0
			<i>Dont Femmes</i>	1	1.0	1	1.0	1	1.0	1	1.0	3	2.0	3	2.0
		Apprentis	Total	0	0.0	0	0.0	0	0.0	0	0.0	0	0.0	0	0.0
			<i>Dont Femmes</i>	0	0.0	0	0.0	0	0.0	0	0.0	0	0.0	0	0.0
		<b>Total personnel</b>	<b>Total</b>	<b>34</b>	<b>19.7</b>	<b>46</b>	<b>19.9</b>	<b>45</b>	<b>19.4</b>	<b>39</b>	<b>18.2</b>	<b>37</b>	<b>18.4</b>	<b>41</b>	<b>17.8</b>
			<b><i>Dont Femmes</i></b>	<b>26</b>	<b>14.1</b>	<b>33</b>	<b>14.1</b>	<b>32</b>	<b>13.9</b>	<b>31</b>	<b>13.2</b>	<b>29</b>	<b>13.4</b>	<b>33</b>	<b>13.5</b>

### 1.5.2 Statistique du personnel par Facultés et subdivisions

En nombre de contrats et en équivalents plein temps au 31 décembre

Pour les sources de financement non cantonales, la statistique n'est exhaustive qu'à partir de 1998

Subdivision	Financement	Catégorie de personnel	Sexe	1995		1996		1997		1998		1999		2000	
				Nb contrats	EPT	Nb contrats	EPT	Nb contrats	EPT	Nb contrats	EPT	Nb contrats	EPT	Nb contrats	EPT
<b>Total Faculté des lettres Cantonal</b>	Enseignants	Total	150	94.9	158	87.0	151	87.9	157	85.6	156	85.4	167	89.2	
		<i>Dont Femmes</i>	49	25.9	55	24.5	52	24.4	58	25.0	55	25.2	62	28.5	
	Assistants	Total	102	60.6	94	57.2	104	65.2	103	60.2	93	55.3	100	58.4	
		<i>Dont Femmes</i>	48	29.6	44	27.9	49	30.7	44	27.0	38	23.8	41	24.2	
	Pers. admin. et techn.	Total	19	15.0	20	15.5	21	16.0	21	15.1	22	17.0	23	18.1	
		<i>Dont Femmes</i>	14	10.0	15	10.5	16	11.0	16	10.6	16	12.0	16	12.1	
	Apprentis	Total	3	3.0	3	3.0	3	3.0	3	3.0	1	1.0	2	2.0	
		<i>Dont Femmes</i>	2	2.0	2	2.0	1	1.0	1	1.0	1	1.0	1	1.0	
	<b>Total personnel</b>	<b>Total</b>	<b>274</b>	<b>173.5</b>	<b>275</b>	<b>162.7</b>	<b>279</b>	<b>172.1</b>	<b>284</b>	<b>163.8</b>	<b>272</b>	<b>158.7</b>	<b>292</b>	<b>167.7</b>	
		<b><i>Dont Femmes</i></b>	<b>113</b>	<b>67.5</b>	<b>116</b>	<b>64.9</b>	<b>118</b>	<b>67.1</b>	<b>119</b>	<b>63.5</b>	<b>110</b>	<b>62.0</b>	<b>120</b>	<b>65.8</b>	
<b>Tous confondus</b>	Enseignants	Total	154	98.9	168	92.4	165	94.8	168	90.9	166	90.6	176	92.9	
		<i>Dont Femmes</i>	51	27.9	61	28.0	59	27.6	62	27.4	59	27.6	67	31.0	
	Assistants	Total	115	70.4	120	75.6	147	91.9	160	92.6	134	81.0	140	83.2	
		<i>Dont Femmes</i>	54	34.7	54	34.6	62	39.6	70	40.5	57	35.3	58	34.9	
	Pers. admin. et techn.	Total	21	16.5	22	16.3	26	17.8	27	17.1	26	18.8	27	19.7	
		<i>Dont Femmes</i>	15	10.5	17	11.3	20	12.3	20	12.2	19	13.3	18	12.9	
	Apprentis	Total	3	3.0	3	3.0	4	4.0	4	4.0	1	1.0	2	2.0	
		<i>Dont Femmes</i>	2	2.0	2	2.0	2	2.0	2	2.0	1	1.0	1	1.0	
	<b>Total personnel</b>	<b>Total</b>	<b>293</b>	<b>188.8</b>	<b>313</b>	<b>187.3</b>	<b>342</b>	<b>208.4</b>	<b>359</b>	<b>204.6</b>	<b>327</b>	<b>191.4</b>	<b>345</b>	<b>197.7</b>	
		<b><i>Dont Femmes</i></b>	<b>122</b>	<b>75.1</b>	<b>134</b>	<b>75.8</b>	<b>143</b>	<b>81.4</b>	<b>154</b>	<b>82.1</b>	<b>136</b>	<b>77.1</b>	<b>144</b>	<b>79.8</b>	
<b>SSP, Décanat Cantonal</b>	Enseignants	Total	8	4.4	6	3.3	6	3.3	6	2.9	6	2.9	6	2.7	
		<i>Dont Femmes</i>	3	0.9	1	0.5	1	0.5	2	0.6	1	0.1	2	0.1	
	Assistants	Total	3	2.0	3	1.9	7	3.5	8	3.3	5	3.3	6	3.3	
		<i>Dont Femmes</i>	0	0.0	0	0.0	2	0.7	4	1.3	2	1.3	4	1.8	
	Pers. admin. et techn.	Total	5	4.0	6	5.0	6	5.0	8	5.8	10	6.7	12	8.5	
		<i>Dont Femmes</i>	5	4.0	5	4.0	5	4.0	7	4.8	9	5.7	11	7.5	
	Apprentis	Total	0	0.0	0	0.0	0	0.0	0	0.0	0	0.0	0	0.0	
		<i>Dont Femmes</i>	0	0.0	0	0.0	0	0.0	0	0.0	0	0.0	0	0.0	
	<b>Total personnel</b>	<b>Total</b>	<b>16</b>	<b>10.4</b>	<b>15</b>	<b>10.2</b>	<b>19</b>	<b>11.8</b>	<b>22</b>	<b>12.0</b>	<b>21</b>	<b>12.9</b>	<b>24</b>	<b>14.5</b>	
		<b><i>Dont Femmes</i></b>	<b>8</b>	<b>4.9</b>	<b>6</b>	<b>4.5</b>	<b>8</b>	<b>5.2</b>	<b>13</b>	<b>6.7</b>	<b>12</b>	<b>7.1</b>	<b>17</b>	<b>9.4</b>	
<b>Tous confondus</b>	Enseignants	Total	8	4.4	6	3.3	6	3.3	6	2.9	6	2.9	6	2.7	
		<i>Dont Femmes</i>	3	0.9	1	0.5	1	0.5	2	0.6	1	0.1	2	0.1	
	Assistants	Total	3	2.0	4	2.5	7	3.5	8	3.3	5	3.3	6	3.3	
		<i>Dont Femmes</i>	0	0.0	0	0.0	2	0.7	4	1.3	2	1.3	4	1.8	
	Pers. admin. et techn.	Total	5	4.0	6	5.0	6	5.0	8	5.8	10	6.7	12	8.5	
		<i>Dont Femmes</i>	5	4.0	5	4.0	5	4.0	7	4.8	9	5.7	11	7.5	
	Apprentis	Total	0	0.0	0	0.0	0	0.0	0	0.0	0	0.0	0	0.0	
		<i>Dont Femmes</i>	0	0.0	0	0.0	0	0.0	0	0.0	0	0.0	0	0.0	
	<b>Total personnel</b>	<b>Total</b>	<b>16</b>	<b>10.4</b>	<b>16</b>	<b>10.8</b>	<b>19</b>	<b>11.8</b>	<b>22</b>	<b>12.0</b>	<b>21</b>	<b>12.9</b>	<b>24</b>	<b>14.5</b>	
		<b><i>Dont Femmes</i></b>	<b>8</b>	<b>4.9</b>	<b>6</b>	<b>4.5</b>	<b>8</b>	<b>5.2</b>	<b>13</b>	<b>6.7</b>	<b>12</b>	<b>7.1</b>	<b>17</b>	<b>9.4</b>	

### 1.5.2 Statistique du personnel par Facultés et subdivisions

En nombre de contrats et en équivalents plein temps au 31 décembre

Pour les sources de financement non cantonales, la statistique n'est exhaustive qu'à partir de 1998

Subdivision	Financement	Catégorie de personnel	Sexe	1995		1996		1997		1998		1999		2000	
				Nb contrats	EPT	Nb contrats	EPT	Nb contrats	EPT	Nb contrats	EPT	Nb contrats	EPT	Nb contrats	EPT
<b>Sciences politiques</b>	<b>Cantonal</b>	Enseignants	Total	22	10.2	19	9.9	18	9.2	20	9.5	19	9.4	29	9.5
			<i>Dont Femmes</i>	1	1.0	1	1.0	1	1.0	3	1.2	4	1.8	5	1.3
		Assistants	Total	22	18.0	20	15.9	23	16.2	22	15.6	22	15.9	23	14.1
			<i>Dont Femmes</i>	7	5.5	3	1.7	4	1.8	6	3.3	6	3.4	7	3.7
		Pers. admin. et techn.	Total	3	2.3	3	2.3	5	2.6	4	2.3	4	2.3	3	2.0
			<i>Dont Femmes</i>	3	2.3	3	2.3	5	2.6	4	2.3	4	2.3	3	2.0
		Apprentis	Total	0	0.0	0	0.0	0	0.0	0	0.0	0	0.0	0	0.0
			<i>Dont Femmes</i>	0	0.0	0	0.0	0	0.0	0	0.0	0	0.0	0	0.0
		<b>Total personnel</b>	<b>Total</b>	<b>47</b>	<b>30.4</b>	<b>42</b>	<b>28.1</b>	<b>46</b>	<b>27.9</b>	<b>46</b>	<b>27.3</b>	<b>45</b>	<b>27.5</b>	<b>55</b>	<b>25.5</b>
			<i>Dont Femmes</i>	<b>11</b>	<b>8.8</b>	<b>7</b>	<b>5.0</b>	<b>10</b>	<b>5.4</b>	<b>13</b>	<b>6.7</b>	<b>14</b>	<b>7.4</b>	<b>15</b>	<b>6.9</b>
<b>Tous confondus</b>		Enseignants	Total	25	11.8	22	11.4	22	11.2	22	10.5	21	10.4	31	10.5
			<i>Dont Femmes</i>	1	1.0	1	1.0	1	1.0	3	1.2	4	1.8	5	1.3
		Assistants	Total	31	22.8	25	18.5	30	20.0	34	21.2	28	20.4	34	20.4
			<i>Dont Femmes</i>	11	8.1	5	2.8	6	3.3	13	6.1	8	4.9	10	5.3
		Pers. admin. et techn.	Total	3	2.3	3	2.3	5	2.6	6	2.5	5	2.4	3	2.0
			<i>Dont Femmes</i>	3	2.3	3	2.3	5	2.6	4	2.3	5	2.4	3	2.0
		Apprentis	Total	0	0.0	0	0.0	0	0.0	0	0.0	0	0.0	0	0.0
			<i>Dont Femmes</i>	0	0.0	0	0.0	0	0.0	0	0.0	0	0.0	0	0.0
		<b>Total personnel</b>	<b>Total</b>	<b>59</b>	<b>36.8</b>	<b>50</b>	<b>32.2</b>	<b>57</b>	<b>33.7</b>	<b>62</b>	<b>34.1</b>	<b>54</b>	<b>33.1</b>	<b>68</b>	<b>32.8</b>
			<i>Dont Femmes</i>	<b>15</b>	<b>11.4</b>	<b>9</b>	<b>6.0</b>	<b>12</b>	<b>6.9</b>	<b>20</b>	<b>9.5</b>	<b>17</b>	<b>9.0</b>	<b>18</b>	<b>8.5</b>
<b>Sciences sociales</b>	<b>Cantonal</b>	Enseignants	Total	27	14.5	30	13.0	26	13.4	22	12.8	21	13.5	18	12.9
			<i>Dont Femmes</i>	7	3.4	8	3.2	6	3.0	7	3.3	7	3.7	6	4.1
		Assistants	Total	26	18.4	23	16.2	29	19.3	31	19.0	28	17.8	26	17.6
			<i>Dont Femmes</i>	18	12.9	18	13.2	22	14.9	24	15.1	17	11.7	16	11.1
		Pers. admin. et techn.	Total	5	3.0	4	2.5	4	2.5	4	2.5	4	2.4	4	2.5
			<i>Dont Femmes</i>	5	3.0	4	2.5	4	2.5	4	2.5	4	2.4	4	2.5
		Apprentis	Total	0	0.0	0	0.0	0	0.0	0	0.0	0	0.0	0	0.0
			<i>Dont Femmes</i>	0	0.0	0	0.0	0	0.0	0	0.0	0	0.0	0	0.0
		<b>Total personnel</b>	<b>Total</b>	<b>58</b>	<b>35.9</b>	<b>57</b>	<b>31.7</b>	<b>59</b>	<b>35.2</b>	<b>57</b>	<b>34.3</b>	<b>53</b>	<b>33.7</b>	<b>48</b>	<b>33.0</b>
			<i>Dont Femmes</i>	<b>30</b>	<b>19.3</b>	<b>30</b>	<b>18.9</b>	<b>32</b>	<b>20.4</b>	<b>35</b>	<b>20.9</b>	<b>28</b>	<b>17.8</b>	<b>26</b>	<b>17.7</b>
<b>Tous confondus</b>		Enseignants	Total	28	14.9	31	13.5	28	14.2	23	13.3	22	14.0	23	15.3
			<i>Dont Femmes</i>	7	3.4	9	3.7	8	3.8	8	3.8	7	3.7	6	4.1
		Assistants	Total	29	19.7	27	19.1	41	26.5	39	24.0	38	23.7	39	24.9
			<i>Dont Femmes</i>	21	14.2	18	13.2	25	16.4	26	16.1	17	11.7	22	14.4
		Pers. admin. et techn.	Total	5	3.0	4	2.5	4	2.5	4	2.5	4	2.4	4	2.5
			<i>Dont Femmes</i>	5	3.0	4	2.5	4	2.5	4	2.5	4	2.4	4	2.5
		Apprentis	Total	0	0.0	0	0.0	0	0.0	0	0.0	0	0.0	0	0.0
			<i>Dont Femmes</i>	0	0.0	0	0.0	0	0.0	0	0.0	0	0.0	0	0.0
		<b>Total personnel</b>	<b>Total</b>	<b>62</b>	<b>37.6</b>	<b>62</b>	<b>35.0</b>	<b>73</b>	<b>43.2</b>	<b>66</b>	<b>39.8</b>	<b>64</b>	<b>40.1</b>	<b>66</b>	<b>42.6</b>
			<i>Dont Femmes</i>	<b>33</b>	<b>20.6</b>	<b>31</b>	<b>19.4</b>	<b>37</b>	<b>22.7</b>	<b>38</b>	<b>22.4</b>	<b>28</b>	<b>17.8</b>	<b>32</b>	<b>21.0</b>

### 1.5.2 Statistique du personnel par Facultés et subdivisions

En nombre de contrats et en équivalents plein temps au 31 décembre

Pour les sources de financement non cantonales, la statistique n'est exhaustive qu'à partir de 1998

Subdivision	Financement	Catégorie de personnel	Sexe	1995		1996		1997		1998		1999		2000	
				Nb contrats	EPT	Nb contrats	EPT	Nb contrats	EPT	Nb contrats	EPT	Nb contrats	EPT	Nb contrats	EPT
Psychologie	Cantonal	Enseignants	Total	19	9.5	18	9.4	22	8.5	19	9.1	25	9.7	26	12.5
			<i>Dont Femmes</i>	3	1.4	2	1.3	2	1.3	3	1.7	8	3.2	10	4.6
		Assistants	Total	24	12.6	22	11.1	23	12.0	20	11.0	23	14.0	21	12.5
			<i>Dont Femmes</i>	16	8.6	16	8.1	19	9.7	14	7.8	16	10.2	12	7.9
		Pers. admin. et techn.	Total	3	1.8	4	2.5	4	2.2	4	2.2	4	2.2	4	2.7
			<i>Dont Femmes</i>	3	1.8	4	2.5	4	2.2	4	2.2	4	2.2	4	2.7
		Apprentis	Total	1	1.0	1	1.0	1	1.0	1	1.0	1	1.0	1	1.0
			<i>Dont Femmes</i>	1	1.0	1	1.0	1	1.0	1	1.0	1	1.0	1	1.0
		<b>Total personnel</b>	<b>Total</b>	<b>47</b>	<b>24.8</b>	<b>45</b>	<b>24.0</b>	<b>50</b>	<b>23.7</b>	<b>44</b>	<b>23.2</b>	<b>53</b>	<b>26.9</b>	<b>52</b>	<b>28.7</b>
			<b><i>Dont Femmes</i></b>	<b>23</b>	<b>12.7</b>	<b>23</b>	<b>12.9</b>	<b>26</b>	<b>14.1</b>	<b>22</b>	<b>12.6</b>	<b>29</b>	<b>16.6</b>	<b>27</b>	<b>16.1</b>
Tous confondus		Enseignants	Total	23	11.2	22	11.1	27	10.5	23	10.6	30	11.4	29	13.7
			<i>Dont Femmes</i>	6	2.6	5	2.5	5	2.5	5	2.4	10	4.0	12	5.2
		Assistants	Total	34	17.1	28	14.5	28	14.7	27	14.2	30	20.0	21	12.5
			<i>Dont Femmes</i>	23	11.5	21	10.6	21	10.6	19	9.8	22	15.7	12	7.9
		Pers. admin. et techn.	Total	4	2.3	5	3.0	5	2.4	6	2.8	6	3.2	4	2.7
			<i>Dont Femmes</i>	4	2.3	5	3.0	5	2.4	5	2.7	6	3.2	4	2.7
		Apprentis	Total	1	1.0	1	1.0	1	1.0	1	1.0	1	1.0	1	1.0
			<i>Dont Femmes</i>	1	1.0	1	1.0	1	1.0	1	1.0	1	1.0	1	1.0
		<b>Total personnel</b>	<b>Total</b>	<b>62</b>	<b>31.6</b>	<b>56</b>	<b>29.6</b>	<b>61</b>	<b>28.6</b>	<b>57</b>	<b>28.5</b>	<b>67</b>	<b>35.6</b>	<b>55</b>	<b>29.8</b>
			<b><i>Dont Femmes</i></b>	<b>34</b>	<b>17.3</b>	<b>32</b>	<b>17.1</b>	<b>32</b>	<b>16.5</b>	<b>30</b>	<b>15.8</b>	<b>39</b>	<b>23.8</b>	<b>29</b>	<b>16.8</b>
Sciences du sports	Cantonal	Enseignants	Total	10	2.1	10	1.9	7	0.7	7	0.7	5	1.8	6	2.7
			<i>Dont Femmes</i>	1	0.5	1	0.5	1	0.5	1	0.5	1	0.5	1	0.8
		Assistants	Total	0	0.0	1	0.5	1	0.5	1	0.5	1	0.5	1	0.5
			<i>Dont Femmes</i>	0	0.0	1	0.5	1	0.5	1	0.5	1	0.5	0	0.0
		Pers. admin. et techn.	Total	3	2.0	3	2.0	3	2.0	3	2.0	3	2.0	3	2.0
			<i>Dont Femmes</i>	1	0.5	1	0.5	1	0.5	1	0.5	1	0.5	1	0.5
		Apprentis	Total	1	1.0	1	1.0	1	1.0	1	1.0	1	1.0	1	1.0
			<i>Dont Femmes</i>	0	0.0	1	1.0	1	1.0	1	1.0	1	1.0	1	1.0
		<b>Total personnel</b>	<b>Total</b>	<b>14</b>	<b>5.1</b>	<b>15</b>	<b>5.4</b>	<b>12</b>	<b>4.2</b>	<b>12</b>	<b>4.2</b>	<b>10</b>	<b>5.3</b>	<b>11</b>	<b>6.2</b>
			<b><i>Dont Femmes</i></b>	<b>2</b>	<b>1.0</b>	<b>4</b>	<b>2.5</b>	<b>4</b>	<b>2.5</b>	<b>4</b>	<b>2.5</b>	<b>4</b>	<b>2.5</b>	<b>3</b>	<b>2.3</b>
Tous confondus		Enseignants	Total	10	2.1	10	1.9	7	0.7	7	0.7	5	1.8	6	2.7
			<i>Dont Femmes</i>	1	0.5	1	0.5	1	0.5	1	0.5	1	0.5	1	0.8
		Assistants	Total	0	0.0	2	1.2	1	0.5	1	0.5	1	0.5	1	0.5
			<i>Dont Femmes</i>	0	0.0	1	0.5	1	0.5	1	0.5	1	0.5	0	0.0
		Pers. admin. et techn.	Total	3	2.0	4	2.5	3	2.0	3	2.0	3	2.0	3	2.0
			<i>Dont Femmes</i>	1	0.5	2	1.0	1	0.5	1	0.5	1	0.5	1	0.5
		Apprentis	Total	1	1.0	1	1.0	1	1.0	1	1.0	1	1.0	1	1.0
			<i>Dont Femmes</i>	0	0.0	1	1.0	1	1.0	1	1.0	1	1.0	1	1.0
		<b>Total personnel</b>	<b>Total</b>	<b>14</b>	<b>5.1</b>	<b>17</b>	<b>6.6</b>	<b>12</b>	<b>4.2</b>	<b>12</b>	<b>4.2</b>	<b>10</b>	<b>5.3</b>	<b>11</b>	<b>6.2</b>
			<b><i>Dont Femmes</i></b>	<b>2</b>	<b>1.0</b>	<b>5</b>	<b>3.0</b>	<b>4</b>	<b>2.5</b>	<b>4</b>	<b>2.5</b>	<b>4</b>	<b>2.5</b>	<b>3</b>	<b>2.3</b>



### 1.5.2 Statistique du personnel par Facultés et subdivisions

En nombre de contrats et en équivalents plein temps au 31 décembre

Pour les sources de financement non cantonales, la statistique n'est exhaustive qu'à partir de 1998

Subdivision	Financement	Catégorie de personnel	Sexe	1995		1996		1997		1998		1999		2000	
				Nb contrats	EPT	Nb contrats	EPT	Nb contrats	EPT	Nb contrats	EPT	Nb contrats	EPT	Nb contrats	EPT
<b>Total Faculté des SSP Cantonal</b>	Enseignants	Total	86	40.7	83	37.4	79	35.1	74	35.0	76	37.3	85	40.3	
		<i>Dont Femmes</i>	15	7.2	13	6.5	11	6.2	16	7.3	21	9.3	24	10.8	
	Assistants	Total	75	51.0	69	45.6	83	51.5	82	49.4	79	51.5	77	48.0	
		<i>Dont Femmes</i>	41	27.0	38	23.5	48	27.6	49	28.0	42	27.1	39	24.5	
	Pers. admin. et techn.	Total	19	13.0	20	14.3	22	14.2	23	14.7	25	15.5	26	17.6	
		<i>Dont Femmes</i>	17	11.5	17	11.8	19	11.7	20	12.2	22	13.0	23	15.1	
	Apprentis	Total	2	2.0	2	2.0	2	2.0	2	2.0	2	2.0	2	2.0	
		<i>Dont Femmes</i>	1	1.0	2	2.0	2	2.0	2	2.0	2	2.0	2	2.0	
	<b>Total personnel</b>	<b>Total</b>	<b>182</b>	<b>106.7</b>	<b>174</b>	<b>99.3</b>	<b>186</b>	<b>102.8</b>	<b>181</b>	<b>101.0</b>	<b>182</b>	<b>106.2</b>	<b>190</b>	<b>107.8</b>	
		<b><i>Dont Femmes</i></b>	<b>74</b>	<b>46.7</b>	<b>70</b>	<b>43.7</b>	<b>80</b>	<b>47.5</b>	<b>87</b>	<b>49.4</b>	<b>87</b>	<b>51.4</b>	<b>88</b>	<b>52.4</b>	
<b>Tous confondus</b>	Enseignants	Total	94	44.4	91	41.2	90	39.9	81	38.0	84	40.5	95	44.8	
		<i>Dont Femmes</i>	18	8.4	17	8.2	16	8.3	19	8.5	23	10.1	26	11.5	
	Assistants	Total	97	61.6	86	55.8	107	65.2	109	63.1	102	67.9	101	61.5	
		<i>Dont Femmes</i>	55	33.8	45	27.1	55	31.5	63	33.7	50	34.1	48	29.3	
	Pers. admin. et techn.	Total	20	13.5	22	15.3	23	14.5	27	15.5	28	16.6	26	17.6	
		<i>Dont Femmes</i>	18	12.0	19	12.8	20	12.0	21	12.7	25	14.1	23	15.1	
	Apprentis	Total	2	2.0	2	2.0	2	2.0	2	2.0	2	2.0	2	2.0	
		<i>Dont Femmes</i>	1	1.0	2	2.0	2	2.0	2	2.0	2	2.0	2	2.0	
	<b>Total personnel</b>	<b>Total</b>	<b>213</b>	<b>121.5</b>	<b>201</b>	<b>114.2</b>	<b>222</b>	<b>121.5</b>	<b>219</b>	<b>118.6</b>	<b>216</b>	<b>126.9</b>	<b>224</b>	<b>125.8</b>	
		<b><i>Dont Femmes</i></b>	<b>92</b>	<b>55.2</b>	<b>83</b>	<b>50.0</b>	<b>93</b>	<b>53.7</b>	<b>105</b>	<b>56.9</b>	<b>100</b>	<b>60.2</b>	<b>99</b>	<b>57.8</b>	
<b>Ecole des HEC Cantonal</b>	Enseignants	Total	59	39.2	54	36.6	54	36.2	57	35.1	63	38.9	62	36.9	
		<i>Dont Femmes</i>	6	3.9	5	3.7	5	3.4	6	3.8	9	6.4	7	4.8	
	Assistants	Total	81	51.0	99	53.2	97	53.7	100	51.5	94	52.6	107	57.5	
		<i>Dont Femmes</i>	17	10.9	23	11.0	21	12.0	30	15.3	30	14.3	24	13.8	
	Pers. admin. et techn.	Total	14	10.0	14	10.0	14	10.0	14	10.0	14	10.0	16	11.0	
		<i>Dont Femmes</i>	11	7.0	11	7.0	10	6.5	10	6.5	11	7.0	12	7.5	
	Apprentis	Total	0	0.0	0	0.0	0	0.0	0	0.0	0	0.0	0	0.0	
		<i>Dont Femmes</i>	0	0.0	0	0.0	0	0.0	0	0.0	0	0.0	0	0.0	
	<b>Total personnel</b>	<b>Total</b>	<b>154</b>	<b>100.2</b>	<b>167</b>	<b>99.8</b>	<b>165</b>	<b>99.9</b>	<b>171</b>	<b>96.6</b>	<b>171</b>	<b>101.5</b>	<b>185</b>	<b>105.4</b>	
		<b><i>Dont Femmes</i></b>	<b>34</b>	<b>21.8</b>	<b>39</b>	<b>21.7</b>	<b>36</b>	<b>21.9</b>	<b>46</b>	<b>25.6</b>	<b>50</b>	<b>27.7</b>	<b>43</b>	<b>26.1</b>	
<b>Tous confondus</b>	Enseignants	Total	70	43.6	70	43.1	69	41.9	76	40.7	84	45.3	86	46.1	
		<i>Dont Femmes</i>	10	5.7	9	5.4	9	5.1	9	4.8	14	7.2	12	6.7	
	Assistants	Total	102	66.3	117	63.0	128	71.8	138	71.2	117	65.6	120	64.4	
		<i>Dont Femmes</i>	22	14.8	28	13.4	26	14.9	35	17.5	35	16.6	29	16.5	
	Pers. admin. et techn.	Total	14	10.0	20	13.0	26	15.6	27	15.9	23	15.5	26	17.0	
		<i>Dont Femmes</i>	11	7.0	17	10.0	21	12.0	20	11.5	20	12.5	21	13.0	
	Apprentis	Total	0	0.0	0	0.0	0	0.0	0	0.0	0	0.0	0	0.0	
		<i>Dont Femmes</i>	0	0.0	0	0.0	0	0.0	0	0.0	0	0.0	0	0.0	
	<b>Total personnel</b>	<b>Total</b>	<b>186</b>	<b>119.9</b>	<b>207</b>	<b>119.2</b>	<b>223</b>	<b>129.2</b>	<b>241</b>	<b>127.8</b>	<b>224</b>	<b>126.3</b>	<b>232</b>	<b>127.4</b>	
		<b><i>Dont Femmes</i></b>	<b>43</b>	<b>27.5</b>	<b>54</b>	<b>28.8</b>	<b>56</b>	<b>31.9</b>	<b>64</b>	<b>33.9</b>	<b>69</b>	<b>36.2</b>	<b>62</b>	<b>36.1</b>	

### 1.5.2 Statistique du personnel par Facultés et subdivisions

En nombre de contrats et en équivalents plein temps au 31 décembre

Pour les sources de financement non cantonales, la statistique n'est exhaustive qu'à partir de 1998

Subdivision	Financement	Catégorie de personnel	Sexe	1995		1996		1997		1998		1999		2000	
				Nb contrats	EPT	Nb contrats	EPT	Nb contrats	EPT	Nb contrats	EPT	Nb contrats	EPT	Nb contrats	EPT
<b>Sciences, Décanat Cantonal</b>	Enseignants	Total	1	0.5	1	0.5	1	0.5	1	0.5	1	0.5	2	1.1	
		<i>Dont Femmes</i>	0	0.0	0	0.0	0	0.0	0	0.0	0	0.0	0	0.0	
	Assistants	Total	1	0.5	0	0.0	7	4.4	9	4.1	6	3.6	11	5.1	
		<i>Dont Femmes</i>	0	0.0	0	0.0	0	0.0	2	0.4	1	0.3	4	1.8	
	Pers. admin. et techn.	Total	8	7.0	8	7.0	8	7.0	8	6.4	10	8.6	12	9.5	
		<i>Dont Femmes</i>	4	3.0	4	3.0	4	3.0	3	2.0	4	2.8	6	3.7	
	Apprentis	Total	0	0.0	0	0.0	0	0.0	0	0.0	0	0.0	0	0.0	
		<i>Dont Femmes</i>	0	0.0	0	0.0	0	0.0	0	0.0	0	0.0	0	0.0	
	<b>Total personnel</b>	<b>Total</b>	<b>10</b>	<b>8.0</b>	<b>9</b>	<b>7.5</b>	<b>16</b>	<b>11.9</b>	<b>18</b>	<b>11.0</b>	<b>17</b>	<b>12.7</b>	<b>25</b>	<b>15.7</b>	
	<b>Dont Femmes</b>	<b>Dont Femmes</b>	<b>4</b>	<b>3.0</b>	<b>4</b>	<b>3.0</b>	<b>4</b>	<b>3.0</b>	<b>5</b>	<b>2.4</b>	<b>5</b>	<b>3.1</b>	<b>10</b>	<b>5.5</b>	
<b>Tous confondus</b>	Enseignants	Total	1	0.5	1	0.5	1	0.5	1	0.5	1	0.5	2	1.1	
		<i>Dont Femmes</i>	0	0.0	0	0.0	0	0.0	0	0.0	0	0.0	0	0.0	
	Assistants	Total	1	0.5	0	0.0	7	4.4	9	4.1	6	3.6	11	5.1	
		<i>Dont Femmes</i>	0	0.0	0	0.0	0	0.0	2	0.4	1	0.3	4	1.8	
	Pers. admin. et techn.	Total	8	7.0	8	7.0	8	7.0	8	6.4	10	8.6	12	9.5	
		<i>Dont Femmes</i>	4	3.0	4	3.0	4	3.0	3	2.0	4	2.8	6	3.7	
	Apprentis	Total	0	0.0	0	0.0	0	0.0	0	0.0	0	0.0	0	0.0	
		<i>Dont Femmes</i>	0	0.0	0	0.0	0	0.0	0	0.0	0	0.0	0	0.0	
	<b>Total personnel</b>	<b>Total</b>	<b>10</b>	<b>8.0</b>	<b>9</b>	<b>7.5</b>	<b>16</b>	<b>11.9</b>	<b>18</b>	<b>11.0</b>	<b>17</b>	<b>12.7</b>	<b>25</b>	<b>15.7</b>	
	<b>Dont Femmes</b>	<b>Dont Femmes</b>	<b>4</b>	<b>3.0</b>	<b>4</b>	<b>3.0</b>	<b>4</b>	<b>3.0</b>	<b>5</b>	<b>2.4</b>	<b>5</b>	<b>3.1</b>	<b>10</b>	<b>5.5</b>	
<b>Section des mathématiques Cantonal</b>	Enseignants	Total	12	10.2	13	9.5	12	9.6	12	9.6	11	8.8	12	8.9	
		<i>Dont Femmes</i>	0	0.0	0	0.0	0	0.0	0	0.0	0	0.0	0	0.0	
	Assistants	Total	28	19.9	25	17.3	28	19.4	29	17.3	31	19.7	30	18.3	
		<i>Dont Femmes</i>	5	3.0	5	3.1	2	1.3	4	2.3	3	1.9	1	0.8	
	Pers. admin. et techn.	Total	4	2.5	4	1.9	3	1.5	3	1.6	3	1.6	3	1.6	
		<i>Dont Femmes</i>	4	2.5	4	1.9	3	1.5	3	1.6	3	1.6	3	1.6	
	Apprentis	Total	0	0.0	1	1.0	1	1.0	1	1.0	1	1.0	0	0.0	
		<i>Dont Femmes</i>	0	0.0	0	0.0	0	0.0	0	0.0	0	0.0	0	0.0	
	<b>Total personnel</b>	<b>Total</b>	<b>44</b>	<b>32.6</b>	<b>43</b>	<b>29.7</b>	<b>44</b>	<b>31.5</b>	<b>45</b>	<b>29.5</b>	<b>46</b>	<b>31.1</b>	<b>45</b>	<b>28.8</b>	
	<b>Dont Femmes</b>	<b>Dont Femmes</b>	<b>9</b>	<b>5.5</b>	<b>9</b>	<b>5.0</b>	<b>5</b>	<b>2.8</b>	<b>7</b>	<b>3.9</b>	<b>6</b>	<b>3.5</b>	<b>4</b>	<b>2.4</b>	
<b>Tous confondus</b>	Enseignants	Total	12	10.2	13	9.5	12	9.6	12	9.6	12	9.8	13	9.9	
		<i>Dont Femmes</i>	0	0.0	0	0.0	0	0.0	0	0.0	0	0.0	0	0.0	
	Assistants	Total	30	21.4	27	18.3	29	19.9	30	17.8	34	22.2	33	20.3	
		<i>Dont Femmes</i>	6	3.5	5	3.1	2	1.3	4	2.3	3	1.9	2	1.8	
	Pers. admin. et techn.	Total	4	2.5	4	1.9	3	1.5	3	1.6	3	1.6	3	1.6	
		<i>Dont Femmes</i>	4	2.5	4	1.9	3	1.5	3	1.6	3	1.6	3	1.6	
	Apprentis	Total	0	0.0	1	1.0	1	1.0	1	1.0	1	1.0	0	0.0	
		<i>Dont Femmes</i>	0	0.0	0	0.0	0	0.0	0	0.0	0	0.0	0	0.0	
	<b>Total personnel</b>	<b>Total</b>	<b>46</b>	<b>34.1</b>	<b>45</b>	<b>30.7</b>	<b>45</b>	<b>32.0</b>	<b>46</b>	<b>30.0</b>	<b>50</b>	<b>34.6</b>	<b>49</b>	<b>31.8</b>	
	<b>Dont Femmes</b>	<b>Dont Femmes</b>	<b>10</b>	<b>6.0</b>	<b>9</b>	<b>5.0</b>	<b>5</b>	<b>2.8</b>	<b>7</b>	<b>3.9</b>	<b>6</b>	<b>3.5</b>	<b>5</b>	<b>3.4</b>	

### 1.5.2 Statistique du personnel par Facultés et subdivisions

En nombre de contrats et en équivalents plein temps au 31 décembre

Pour les sources de financement non cantonales, la statistique n'est exhaustive qu'à partir de 1998

Subdivision	Financement	Catégorie de personnel	Sexe	1995		1996		1997		1998		1999		2000	
				Nb contrats	EPT	Nb contrats	EPT	Nb contrats	EPT	Nb contrats	EPT	Nb contrats	EPT	Nb contrats	EPT
Section de physique Cantonal	Enseignants	Total	24	20.1	26	21.2	30	20.8	27	21.1	26	20.2	26	23.1	
		<i>Dont Femmes</i>	1	1.0	1	1.0	1	1.0	1	1.0	0	0.0	0	0.0	
	Assistants	Total	67	40.9	74	39.7	73	40.5	69	34.9	79	42.6	76	36.6	
		<i>Dont Femmes</i>	12	7.2	13	7.6	11	7.4	12	6.8	14	8.6	12	6.2	
	Pers. admin. et techn.	Total	32	27.3	31	26.1	30	25.3	29	24.3	30	25.1	29	24.1	
		<i>Dont Femmes</i>	10	6.1	10	5.8	9	5.3	8	4.3	10	5.6	9	5.1	
	Apprentis	Total	3	3.0	2	2.0	2	2.0	3	3.0	3	3.0	3	3.0	
		<i>Dont Femmes</i>	1	1.0	0	0.0	0	0.0	0	0.0	0	0.0	0	0.0	
	<b>Total personnel</b>	<b>Total</b>	<b>126</b>	<b>91.3</b>	<b>133</b>	<b>88.9</b>	<b>135</b>	<b>88.6</b>	<b>128</b>	<b>83.3</b>	<b>138</b>	<b>90.9</b>	<b>134</b>	<b>86.8</b>	
		<b><i>Dont Femmes</i></b>	<b>24</b>	<b>15.3</b>	<b>24</b>	<b>14.4</b>	<b>21</b>	<b>13.7</b>	<b>21</b>	<b>12.1</b>	<b>24</b>	<b>14.2</b>	<b>21</b>	<b>11.3</b>	
Tous confondus	Enseignants	Total	26	21.2	30	23.0	32	22.4	27	21.1	29	22.4	28	25.1	
		<i>Dont Femmes</i>	1	1.0	1	1.0	1	1.0	1	1.0	0	0.0	0	0.0	
	Assistants	Total	84	53.0	90	50.6	93	53.6	93	51.6	103	58.3	101	53.4	
		<i>Dont Femmes</i>	13	7.7	16	9.6	14	9.4	15	8.8	19	11.6	21	11.3	
	Pers. admin. et techn.	Total	41	35.7	41	34.5	39	31.9	38	30.3	36	31.1	34	27.7	
		<i>Dont Femmes</i>	13	8.5	13	8.3	13	7.9	13	7.7	13	8.6	12	6.7	
	Apprentis	Total	3	3.0	2	2.0	2	2.0	3	3.0	3	3.0	3	3.0	
		<i>Dont Femmes</i>	1	1.0	0	0.0	0	0.0	0	0.0	0	0.0	0	0.0	
	<b>Total personnel</b>	<b>Total</b>	<b>154</b>	<b>113.0</b>	<b>163</b>	<b>110.1</b>	<b>166</b>	<b>109.9</b>	<b>161</b>	<b>106.0</b>	<b>171</b>	<b>114.7</b>	<b>166</b>	<b>109.1</b>	
		<b><i>Dont Femmes</i></b>	<b>28</b>	<b>18.2</b>	<b>30</b>	<b>18.9</b>	<b>28</b>	<b>18.3</b>	<b>29</b>	<b>17.5</b>	<b>32</b>	<b>20.2</b>	<b>33</b>	<b>18.0</b>	
Section de chimie Cantonal	Enseignants	Total	31	20.3	25	17.0	25	15.6	28	16.9	33	18.1	31	18.0	
		<i>Dont Femmes</i>	1	1.0	1	1.0	1	1.0	2	2.0	3	2.0	4	2.1	
	Assistants	Total	79	48.0	74	45.8	82	51.6	78	45.0	83	43.3	65	36.3	
		<i>Dont Femmes</i>	23	11.9	27	14.9	29	17.6	28	17.0	34	19.5	25	13.2	
	Pers. admin. et techn.	Total	26	21.0	25	20.5	27	21.7	26	21.5	26	21.1	26	21.2	
		<i>Dont Femmes</i>	10	5.5	10	6.0	10	6.0	10	6.0	11	6.6	10	6.1	
	Apprentis	Total	13	13.0	15	15.0	13	13.0	12	12.0	11	11.0	13	13.0	
		<i>Dont Femmes</i>	5	5.0	4	4.0	3	3.0	4	4.0	4	4.0	6	6.0	
	<b>Total personnel</b>	<b>Total</b>	<b>149</b>	<b>102.3</b>	<b>139</b>	<b>98.3</b>	<b>147</b>	<b>101.9</b>	<b>144</b>	<b>95.4</b>	<b>153</b>	<b>93.5</b>	<b>135</b>	<b>88.5</b>	
		<b><i>Dont Femmes</i></b>	<b>39</b>	<b>23.4</b>	<b>42</b>	<b>25.9</b>	<b>43</b>	<b>27.6</b>	<b>44</b>	<b>29.0</b>	<b>52</b>	<b>32.1</b>	<b>45</b>	<b>27.3</b>	
Tous confondus	Enseignants	Total	32	20.8	27	17.7	29	17.3	33	19.6	36	20.2	33	19.0	
		<i>Dont Femmes</i>	2	1.5	2	1.5	2	1.5	4	3.5	5	3.1	6	3.2	
	Assistants	Total	153	91.2	141	84.5	133	79.9	148	99.8	148	89.2	132	82.7	
		<i>Dont Femmes</i>	44	24.2	54	28.8	47	27.2	52	36.4	55	33.3	52	31.4	
	Pers. admin. et techn.	Total	32	24.8	30	24.1	33	25.6	31	23.8	33	26.4	30	24.6	
		<i>Dont Femmes</i>	14	7.8	13	8.1	12	7.1	12	7.1	16	9.9	13	8.4	
	Apprentis	Total	13	13.0	15	15.0	13	13.0	12	12.0	11	11.0	13	13.0	
		<i>Dont Femmes</i>	5	5.0	4	4.0	3	3.0	4	4.0	4	4.0	6	6.0	
	<b>Total personnel</b>	<b>Total</b>	<b>230</b>	<b>149.8</b>	<b>213</b>	<b>141.3</b>	<b>208</b>	<b>135.9</b>	<b>224</b>	<b>155.3</b>	<b>228</b>	<b>146.8</b>	<b>208</b>	<b>139.3</b>	
		<b><i>Dont Femmes</i></b>	<b>65</b>	<b>38.5</b>	<b>73</b>	<b>42.5</b>	<b>64</b>	<b>38.8</b>	<b>72</b>	<b>51.0</b>	<b>80</b>	<b>50.3</b>	<b>77</b>	<b>49.0</b>	

### 1.5.2 Statistique du personnel par Facultés et subdivisions

En nombre de contrats et en équivalents plein temps au 31 décembre

Pour les sources de financement non cantonales, la statistique n'est exhaustive qu'à partir de 1998

Subdivision	Financement	Catégorie de personnel	Sexe	1995		1996		1997		1998		1999		2000	
				Nb contrats	EPT	Nb contrats	EPT	Nb contrats	EPT	Nb contrats	EPT	Nb contrats	EPT	Nb contrats	EPT
<b>Section de biologie</b>	<b>Cantonal</b>	Enseignants	Total	39	22.3	38	22.7	38	22.8	38	22.8	47	24.2	43	24.6
			<i>Dont Femmes</i>	3	2.5	4	3.5	4	3.5	4	3.5	6	2.7	5	1.8
		Assistants	Total	86	52.5	56	41.8	72	52.1	61	43.8	67	44.3	74	47.2
			<i>Dont Femmes</i>	36	23.1	22	15.8	31	22.2	29	20.6	26	17.1	30	18.8
		Pers. admin. et techn.	Total	40	28.4	38	27.4	40	28.9	40	29.4	38	27.4	38	26.5
			<i>Dont Femmes</i>	29	18.0	26	16.0	28	17.5	27	17.0	28	18.1	28	18.0
		Apprentis	Total	7	7.0	8	8.0	7	7.0	7	7.0	4	4.0	4	4.0
			<i>Dont Femmes</i>	6	6.0	6	6.0	6	6.0	4	4.0	2	2.0	1	1.0
		<b>Total personnel</b>	<b>Total</b>	<b>172</b>	<b>110.2</b>	<b>140</b>	<b>99.9</b>	<b>157</b>	<b>110.8</b>	<b>146</b>	<b>103.0</b>	<b>156</b>	<b>99.9</b>	<b>159</b>	<b>102.2</b>
			<b><i>Dont Femmes</i></b>	<b>74</b>	<b>49.6</b>	<b>58</b>	<b>41.3</b>	<b>69</b>	<b>49.2</b>	<b>64</b>	<b>45.1</b>	<b>62</b>	<b>39.9</b>	<b>64</b>	<b>39.6</b>
<b>Tous confondus</b>		Enseignants	Total	42	24.8	43	26.1	42	24.9	42	25.8	51	26.9	49	27.9
			<i>Dont Femmes</i>	4	3.5	5	4.5	5	4.5	5	4.5	7	3.7	6	1.9
		Assistants	Total	110	68.5	87	61.5	103	75.5	87	62.1	98	66.7	114	74.1
			<i>Dont Femmes</i>	44	28.1	35	24.3	41	29.8	39	27.8	37	24.7	44	27.5
		Pers. admin. et techn.	Total	48	35.9	47	36.4	51	39.9	51	40.4	51	39.3	52	35.6
			<i>Dont Femmes</i>	33	22.0	32	22.0	34	23.5	34	24.0	37	26.6	37	23.9
		Apprentis	Total	7	7.0	8	8.0	7	7.0	7	7.0	4	4.0	4	4.0
			<i>Dont Femmes</i>	6	6.0	6	6.0	6	6.0	4	4.0	2	2.0	1	1.0
		<b>Total personnel</b>	<b>Total</b>	<b>207</b>	<b>136.2</b>	<b>185</b>	<b>131.9</b>	<b>203</b>	<b>147.3</b>	<b>187</b>	<b>135.3</b>	<b>204</b>	<b>136.9</b>	<b>219</b>	<b>141.5</b>
			<b><i>Dont Femmes</i></b>	<b>87</b>	<b>59.6</b>	<b>78</b>	<b>56.8</b>	<b>86</b>	<b>63.8</b>	<b>82</b>	<b>60.3</b>	<b>83</b>	<b>57.0</b>	<b>88</b>	<b>54.3</b>
<b>Section des sciences de la Terre</b>	<b>Cantonal</b>	Enseignants	Total	17	13.0	16	13.0	16	13.0	18	12.4	22	11.8	20	13.5
			<i>Dont Femmes</i>	3	2.0	1	1.0	1	1.0	1	1.0	2	1.1	1	1.0
		Assistants	Total	59	27.0	35	16.3	41	16.3	41	11.1	33	10.8	42	14.4
			<i>Dont Femmes</i>	16	6.1	11	5.8	11	4.2	10	2.5	9	2.3	8	2.6
		Pers. admin. et techn.	Total	20	12.2	16	10.2	17	10.7	20	12.3	19	11.7	19	12.0
			<i>Dont Femmes</i>	7	3.5	7	3.5	7	3.5	8	4.1	7	3.6	7	3.6
		Apprentis	Total	0	0.0	0	0.0	0	0.0	0	0.0	0	0.0	0	0.0
			<i>Dont Femmes</i>	0	0.0	0	0.0	0	0.0	0	0.0	0	0.0	0	0.0
		<b>Total personnel</b>	<b>Total</b>	<b>96</b>	<b>52.2</b>	<b>67</b>	<b>39.5</b>	<b>74</b>	<b>40.0</b>	<b>79</b>	<b>35.8</b>	<b>74</b>	<b>34.3</b>	<b>81</b>	<b>39.9</b>
			<b><i>Dont Femmes</i></b>	<b>26</b>	<b>11.6</b>	<b>19</b>	<b>10.3</b>	<b>19</b>	<b>8.7</b>	<b>19</b>	<b>7.6</b>	<b>18</b>	<b>7.0</b>	<b>16</b>	<b>7.2</b>
<b>Tous confondus</b>		Enseignants	Total	17	13.0	16	13.0	16	13.0	18	12.4	22	11.8	22	14.6
			<i>Dont Femmes</i>	3	2.0	1	1.0	1	1.0	1	1.0	2	1.1	1	1.0
		Assistants	Total	79	35.2	59	27.6	72	33.2	70	32.5	65	33.3	76	36.3
			<i>Dont Femmes</i>	19	7.0	15	7.4	18	7.2	15	6.0	15	6.1	12	4.9
		Pers. admin. et techn.	Total	20	12.2	16	10.2	18	10.9	29	13.8	22	13.1	25	14.3
			<i>Dont Femmes</i>	7	3.5	7	3.5	7	3.5	15	4.9	8	4.6	8	3.7
		Apprentis	Total	0	0.0	0	0.0	0	0.0	0	0.0	0	0.0	0	0.0
			<i>Dont Femmes</i>	0	0.0	0	0.0	0	0.0	0	0.0	0	0.0	0	0.0
		<b>Total personnel</b>	<b>Total</b>	<b>116</b>	<b>60.4</b>	<b>91</b>	<b>50.8</b>	<b>106</b>	<b>57.2</b>	<b>117</b>	<b>58.7</b>	<b>109</b>	<b>58.2</b>	<b>123</b>	<b>65.1</b>
			<b><i>Dont Femmes</i></b>	<b>29</b>	<b>12.5</b>	<b>23</b>	<b>11.9</b>	<b>26</b>	<b>11.7</b>	<b>31</b>	<b>11.9</b>	<b>25</b>	<b>11.8</b>	<b>21</b>	<b>9.6</b>

### 1.5.2 Statistique du personnel par Facultés et subdivisions

En nombre de contrats et en équivalents plein temps au 31 décembre

Pour les sources de financement non cantonales, la statistique n'est exhaustive qu'à partir de 1998

Subdivision	Financement	Catégorie de personnel	Sexe	1995		1996		1997		1998		1999		2000	
				Nb contrats	EPT	Nb contrats	EPT	Nb contrats	EPT	Nb contrats	EPT	Nb contrats	EPT	Nb contrats	EPT
<b>Section de pharmacie</b>	<b>Cantonal</b>	Enseignants	Total	20	11.0	20	11.9	19	10.6	20	10.6	18	8.7	15	8.7
			<i>Dont Femmes</i>	0	0.0	0	0.0	1	0.7	1	0.7	0	0.0	0	0.0
		Assistants	Total	27	19.7	24	16.5	28	16.0	23	13.3	25	15.9	24	15.8
			<i>Dont Femmes</i>	9	6.0	13	8.6	17	13.0	15	8.5	16	9.4	16	9.6
		Pers. admin. et techn.	Total	14	10.3	14	10.3	15	11.1	16	11.6	13	9.9	13	9.9
			<i>Dont Femmes</i>	8	4.8	8	4.8	9	5.8	10	6.3	8	5.6	9	6.6
		Apprentis	Total	3	3.0	3	3.0	3	3.0	2	2.0	2	2.0	1	1.0
			<i>Dont Femmes</i>	2	2.0	1	1.0	1	1.0	1	1.0	1	1.0	1	1.0
		<b>Total personnel</b>	<b>Total</b>	<b>64</b>	<b>44.0</b>	<b>61</b>	<b>41.7</b>	<b>65</b>	<b>46.6</b>	<b>61</b>	<b>37.5</b>	<b>58</b>	<b>36.4</b>	<b>53</b>	<b>35.4</b>
			<b><i>Dont Femmes</i></b>	<b>19</b>	<b>12.8</b>	<b>22</b>	<b>14.4</b>	<b>28</b>	<b>20.4</b>	<b>27</b>	<b>16.4</b>	<b>25</b>	<b>16.0</b>	<b>26</b>	<b>17.2</b>
<b>Tous confondus</b>		Enseignants	Total	20	11.0	20	11.9	19	10.6	20	10.6	19	9.7	15	8.7
			<i>Dont Femmes</i>	0	0.0	0	0.0	1	0.7	1	0.7	0	0.0	0	0.0
		Assistants	Total	50	30.4	52	30.3	48	34.1	47	29.5	47	30.1	52	32.8
			<i>Dont Femmes</i>	20	10.6	28	15.6	31	21.5	31	19.4	31	19.3	34	20.2
		Pers. admin. et techn.	Total	16	12.3	16	12.3	17	12.6	19	13.5	15	10.9	15	10.9
			<i>Dont Femmes</i>	8	4.8	8	4.8	10	6.3	12	7.4	9	5.8	10	6.8
		Apprentis	Total	3	3.0	3	3.0	3	3.0	2	2.0	2	2.0	1	1.0
			<i>Dont Femmes</i>	2	2.0	1	1.0	1	1.0	1	1.0	1	1.0	1	1.0
		<b>Total personnel</b>	<b>Total</b>	<b>89</b>	<b>56.6</b>	<b>91</b>	<b>57.5</b>	<b>87</b>	<b>60.2</b>	<b>88</b>	<b>55.5</b>	<b>83</b>	<b>52.6</b>	<b>83</b>	<b>53.4</b>
			<b><i>Dont Femmes</i></b>	<b>30</b>	<b>17.4</b>	<b>37</b>	<b>21.3</b>	<b>43</b>	<b>29.4</b>	<b>45</b>	<b>28.4</b>	<b>41</b>	<b>26.1</b>	<b>45</b>	<b>28.0</b>
<b>Total Faculté des sciences</b>	<b>Cantonal</b>	Enseignants	Total	144	97.4	139	95.7	141	92.9	144	93.9	158	92.2	149	97.7
			<i>Dont Femmes</i>	8	6.5	7	6.5	8	7.2	9	8.2	11	5.8	10	4.9
		Assistants	Total	347	208.5	288	177.4	331	200.3	310	169.5	324	180.3	322	173.7
			<i>Dont Femmes</i>	101	57.3	91	55.8	101	65.7	100	58.1	103	59.1	96	53.0
		Pers. admin. et techn.	Total	144	108.7	136	103.4	140	106.2	142	107.1	139	105.3	140	104.8
			<i>Dont Femmes</i>	72	43.3	69	41.0	70	42.6	69	41.3	71	43.8	72	44.6
		Apprentis	Total	26	26.0	29	29.0	26	26.0	25	25.0	21	21.0	21	21.0
			<i>Dont Femmes</i>	14	14.0	11	11.0	10	10.0	9	9.0	7	7.0	8	8.0
		<b>Total personnel</b>	<b>Total</b>	<b>661</b>	<b>440.6</b>	<b>592</b>	<b>405.5</b>	<b>638</b>	<b>431.4</b>	<b>621</b>	<b>395.5</b>	<b>642</b>	<b>398.8</b>	<b>632</b>	<b>397.2</b>
			<b><i>Dont Femmes</i></b>	<b>195</b>	<b>121.1</b>	<b>178</b>	<b>114.3</b>	<b>189</b>	<b>125.4</b>	<b>187</b>	<b>116.5</b>	<b>192</b>	<b>115.7</b>	<b>186</b>	<b>110.4</b>
<b>Tous confondus</b>		Enseignants	Total	150	101.5	150	101.7	151	98.4	153	99.7	170	101.1	162	106.2
			<i>Dont Femmes</i>	10	8.0	9	8.0	10	8.7	12	10.7	14	7.8	13	6.0
		Assistants	Total	507	300.1	456	272.7	485	300.6	484	297.3	501	303.3	519	304.6
			<i>Dont Femmes</i>	146	81.1	153	88.7	153	96.3	158	101.0	161	97.2	169	98.9
		Pers. admin. et techn.	Total	169	130.5	162	126.4	169	129.4	179	129.8	170	131.0	171	124.1
			<i>Dont Femmes</i>	83	52.1	81	51.5	83	52.7	92	54.7	90	59.8	89	54.8
		Apprentis	Total	26	26.0	29	29.0	26	26.0	25	25.0	21	21.0	21	21.0
			<i>Dont Femmes</i>	14	14.0	11	11.0	10	10.0	9	9.0	7	7.0	8	8.0
		<b>Total personnel</b>	<b>Total</b>	<b>852</b>	<b>558.1</b>	<b>797</b>	<b>529.9</b>	<b>831</b>	<b>554.3</b>	<b>841</b>	<b>551.8</b>	<b>862</b>	<b>556.4</b>	<b>873</b>	<b>555.9</b>
			<b><i>Dont Femmes</i></b>	<b>253</b>	<b>155.1</b>	<b>254</b>	<b>159.3</b>	<b>256</b>	<b>167.6</b>	<b>271</b>	<b>175.4</b>	<b>272</b>	<b>171.8</b>	<b>279</b>	<b>167.7</b>

**1.5.2 Statistique du personnel par Facultés et subdivisions**

En nombre de contrats et en équivalents plein temps au 31 décembre

Pour les sources de financement non cantonales, la statistique n'est exhaustive qu'à partir de 1998

Subdivision	Financement	Catégorie de personnel	Sexe	1995		1996		1997		1998		1999		2000	
				Nb contrats	EPT	Nb contrats	EPT	Nb contrats	EPT	Nb contrats	EPT	Nb contrats	EPT	Nb contrats	EPT
<b>Médecine, Décanat et Centre I Cantonal</b>	Enseignants	Total	66	48.3	67	50.0	71	52.5	74	49.5	78	52.4	74	48.9	
		<i>Dont Femmes</i>	14	9.7	13	10.3	15	11.2	16	11.2	16	10.2	16	9.6	
	Assistants	Total	131	85.1	116	69.8	132	76.8	148	82.5	135	79.9	132	68.8	
		<i>Dont Femmes</i>	55	34.7	42	26.7	51	28.0	70	36.0	65	33.7	66	32.2	
	Pers. admin. et techn.	Total	98	78.5	97	77.9	97	77.0	96	77.5	97	76.8	100	78.9	
		<i>Dont Femmes</i>	64	48.9	65	49.3	66	49.4	67	50.0	65	48.3	67	49.8	
	Apprentis	Total	15	15.0	15	15.0	14	14.0	15	15.0	8	8.0	9	9.0	
		<i>Dont Femmes</i>	10	10.0	11	11.0	7	7.0	6	6.0	1	1.0	5	5.0	
	<b>Total personnel</b>	<b>Total</b>	<b>310</b>	<b>226.9</b>	<b>295</b>	<b>212.7</b>	<b>314</b>	<b>220.3</b>	<b>333</b>	<b>224.5</b>	<b>318</b>	<b>217.1</b>	<b>315</b>	<b>205.6</b>	
		<b><i>Dont Femmes</i></b>	<b>143</b>	<b>103.3</b>	<b>131</b>	<b>97.3</b>	<b>139</b>	<b>95.6</b>	<b>159</b>	<b>103.2</b>	<b>147</b>	<b>93.2</b>	<b>154</b>	<b>96.6</b>	
<b>Tous confondus</b>	Enseignants	Total	79	58.5	84	62.3	91	66.5	90	60.5	96	65.0	87	57.9	
		<i>Dont Femmes</i>	17	12.2	18	14.3	22	16.2	20	14.2	20	13.1	19	11.6	
	Assistants	Total	172	111.5	172	104.7	207	126.1	235	146.1	220	144.7	224	139.9	
		<i>Dont Femmes</i>	72	44.6	69	43.0	93	53.8	121	71.4	111	68.6	116	70.8	
	Pers. admin. et techn.	Total	131	101.2	132	101.1	135	102.1	153	115.1	158	119.8	157	117.6	
		<i>Dont Femmes</i>	92	68.3	94	67.9	100	70.9	116	81.9	117	82.6	112	78.3	
	Apprentis	Total	15	15.0	15	15.0	14	14.0	15	15.0	8	8.0	10	10.0	
		<i>Dont Femmes</i>	10	10.0	11	11.0	7	7.0	6	6.0	1	1.0	6	6.0	
	<b>Total personnel</b>	<b>Total</b>	<b>397</b>	<b>286.1</b>	<b>403</b>	<b>283.1</b>	<b>447</b>	<b>308.7</b>	<b>493</b>	<b>336.7</b>	<b>482</b>	<b>337.4</b>	<b>478</b>	<b>325.3</b>	
		<b><i>Dont Femmes</i></b>	<b>191</b>	<b>135.1</b>	<b>192</b>	<b>136.2</b>	<b>222</b>	<b>147.9</b>	<b>263</b>	<b>173.5</b>	<b>249</b>	<b>165.3</b>	<b>253</b>	<b>166.7</b>	
<b>Médecine, Centre II Cantonal</b>	Enseignants	Total	40	23.1	37	22.7	40	23.9	40	23.9	45	25.4	50	29.3	
		<i>Dont Femmes</i>	1	1.0	1	1.0	1	1.0	1	1.0	1	1.0	6	3.5	
	Assistants	Total	*	*	*	*	*	*	*	*	*	*	*	*	
		<i>Dont Femmes</i>	*	*	*	*	*	*	*	*	*	*	*	*	
	Pers. admin. et techn.	Total	*	*	*	*	*	*	*	*	*	*	*	*	
		<i>Dont Femmes</i>	*	*	*	*	*	*	*	*	*	*	*	*	
	Apprentis	Total	*	*	*	*	*	*	*	*	*	*	*	*	
		<i>Dont Femmes</i>	*	*	*	*	*	*	*	*	*	*	*	*	
	<b>Total personnel</b>	<b>Total</b>	*	*	*	*	*	*	*	*	*	*	*	*	
		<b><i>Dont Femmes</i></b>	*	*	*	*	*	*	*	*	*	*	*	*	
<b>Tous confondus</b>	Enseignants	Total	43	26.1	42	26.8	45	28.0	47	28.1	49	28.4	55	33.4	
		<i>Dont Femmes</i>	1	1.0	1	1.0	1	1.0	2	1.1	1	1.0	6	3.5	
	Assistants	Total	*	*	*	*	*	*	*	*	*	*	*	*	
		<i>Dont Femmes</i>	*	*	*	*	*	*	*	*	*	*	*	*	
	Pers. admin. et techn.	Total	*	*	*	*	*	*	*	*	*	*	*	*	
		<i>Dont Femmes</i>	*	*	*	*	*	*	*	*	*	*	*	*	
	Apprentis	Total	*	*	*	*	*	*	*	*	*	*	*	*	
		<i>Dont Femmes</i>	*	*	*	*	*	*	*	*	*	*	*	*	
	<b>Total personnel</b>	<b>Total</b>	*	*	*	*	*	*	*	*	*	*	*	*	
		<b><i>Dont Femmes</i></b>	*	*	*	*	*	*	*	*	*	*	*	*	

\* Statistique non disponible

**1.5.2 Statistique du personnel par Facultés et subdivisions**

En nombre de contrats et en équivalents plein temps au 31 décembre

Pour les sources de financement non cantonales, la statistique n'est exhaustive qu'à partir de 1998

Subdivision	Financement	Catégorie de personnel	Sexe	1995		1996		1997		1998		1999		2000		
				Nb contrats	EPT	Nb contrats	EPT	Nb contrats	EPT	Nb contrats	EPT	Nb contrats	EPT	Nb contrats	EPT	
<b>Médecine, CHUV</b>	<b>Cantonal</b>	Enseignants	Total	193	112.4	197	112.3	208	118.1	206	115.3	207	120.7	209	130.4	
			<i>Dont Femmes</i>	22	10.9	23	11.0	25	12.1	25	12.4	25	12.5	28	16.1	
		Assistants	Total	*	*	*	*	*	*	*	*	*	*	*	*	*
			<i>Dont Femmes</i>	*	*	*	*	*	*	*	*	*	*	*	*	*
		Pers. admin. et techn.	Total	*	*	*	*	*	*	*	*	*	*	*	*	*
			<i>Dont Femmes</i>	*	*	*	*	*	*	*	*	*	*	*	*	*
		Apprentis	Total	*	*	*	*	*	*	*	*	*	*	*	*	*
			<i>Dont Femmes</i>	*	*	*	*	*	*	*	*	*	*	*	*	*
		<b>Total personnel</b>	<b>Total</b>	*	*	*	*	*	*	*	*	*	*	*	*	*
			<b><i>Dont Femmes</i></b>	*	*	*	*	*	*	*	*	*	*	*	*	*
<b>Tous confondus</b>		Enseignants	Total	198	113.8	198	113.3	211	120.2	208	116.4	209	121.1	214	132.7	
			<i>Dont Femmes</i>	22	10.9	23	11.0	25	12.1	25	12.4	25	12.5	28	16.1	
		Assistants	Total	*	*	*	*	*	*	*	*	*	*	*	*	*
			<i>Dont Femmes</i>	*	*	*	*	*	*	*	*	*	*	*	*	*
		Pers. admin. et techn.	Total	*	*	*	*	*	*	*	*	*	*	*	*	*
			<i>Dont Femmes</i>	*	*	*	*	*	*	*	*	*	*	*	*	*
		Apprentis	Total	*	*	*	*	*	*	*	*	*	*	*	*	*
			<i>Dont Femmes</i>	*	*	*	*	*	*	*	*	*	*	*	*	*
		<b>Total personnel</b>	<b>Total</b>	*	*	*	*	*	*	*	*	*	*	*	*	*
			<b><i>Dont Femmes</i></b>	*	*	*	*	*	*	*	*	*	*	*	*	*
* Statistique non disponible																
<b>Médecine, Département de psychiatrie</b>	<b>Cantonal</b>	Enseignants	Total	27	20.3	27	20.7	32	23.9	35	25.1	38	26.8	42	27.8	
			<i>Dont Femmes</i>	3	1.2	2	1.1	4	2.2	4	2.2	4	2.0	5	2.3	
		Assistants	Total	*	*	*	*	*	*	*	*	*	*	*	*	*
			<i>Dont Femmes</i>	*	*	*	*	*	*	*	*	*	*	*	*	*
		Pers. admin. et techn.	Total	*	*	*	*	*	*	*	*	*	*	*	*	*
			<i>Dont Femmes</i>	*	*	*	*	*	*	*	*	*	*	*	*	*
		Apprentis	Total	*	*	*	*	*	*	*	*	*	*	*	*	*
			<i>Dont Femmes</i>	*	*	*	*	*	*	*	*	*	*	*	*	*
		<b>Total personnel</b>	<b>Total</b>	*	*	*	*	*	*	*	*	*	*	*	*	*
			<b><i>Dont Femmes</i></b>	*	*	*	*	*	*	*	*	*	*	*	*	*
<b>Tous confondus</b>		Enseignants	Total	27	20.3	27	20.7	32	23.9	36	25.2	39	26.9	43	28.0	
			<i>Dont Femmes</i>	3	1.2	2	1.1	4	2.2	4	2.2	4	2.0	5	2.3	
		Assistants	Total	*	*	*	*	*	*	*	*	*	*	*	*	*
			<i>Dont Femmes</i>	*	*	*	*	*	*	*	*	*	*	*	*	*
		Pers. admin. et techn.	Total	*	*	*	*	*	*	*	*	*	*	*	*	*
			<i>Dont Femmes</i>	*	*	*	*	*	*	*	*	*	*	*	*	*
		Apprentis	Total	*	*	*	*	*	*	*	*	*	*	*	*	*
			<i>Dont Femmes</i>	*	*	*	*	*	*	*	*	*	*	*	*	*
		<b>Total personnel</b>	<b>Total</b>	*	*	*	*	*	*	*	*	*	*	*	*	*
			<b><i>Dont Femmes</i></b>	*	*	*	*	*	*	*	*	*	*	*	*	*
* Statistique non disponible																

### 1.5.2 Statistique du personnel par Facultés et subdivisions

En nombre de contrats et en équivalents plein temps au 31 décembre

Pour les sources de financement non cantonales, la statistique n'est exhaustive qu'à partir de 1998

Subdivision	Financement	Catégorie de personnel	Sexe	1995		1996		1997		1998		1999		2000	
				Nb contrats	EPT	Nb contrats	EPT	Nb contrats	EPT	Nb contrats	EPT	Nb contrats	EPT	Nb contrats	EPT
<b>Total Faculté de médecine Cantonal</b>	Enseignants	Total	326	204.0	328	205.6	351	218.3	355	213.7	368	225.2	375	236.3	
		<i>Dont Femmes</i>	40	22.8	39	23.4	45	26.5	46	26.8	46	25.7	55	31.5	
	Assistants	Total	*	*	*	*	*	*	*	*	*	*	*	*	
		<i>Dont Femmes</i>	*	*	*	*	*	*	*	*	*	*	*	*	
	Pers. admin. et techn.	Total	*	*	*	*	*	*	*	*	*	*	*	*	
		<i>Dont Femmes</i>	*	*	*	*	*	*	*	*	*	*	*	*	
	Apprentis	Total	*	*	*	*	*	*	*	*	*	*	*	*	
		<i>Dont Femmes</i>	*	*	*	*	*	*	*	*	*	*	*	*	
	<b>Total personnel</b>		<b>Total</b>	*	*	*	*	*	*	*	*	*	*	*	
			<b><i>Dont Femmes</i></b>	*	*	*	*	*	*	*	*	*	*	*	
<b>Tous confondus</b>	Enseignants	Total	347	218.6	351	223.0	379	238.6	381	230.2	393	241.2	399	251.9	
		<i>Dont Femmes</i>	43	25.3	44	27.4	52	31.5	51	29.9	50	28.6	58	33.5	
	Assistants	Total	*	*	*	*	*	*	*	*	*	*	*	*	
		<i>Dont Femmes</i>	*	*	*	*	*	*	*	*	*	*	*	*	
	Pers. admin. et techn.	Total	*	*	*	*	*	*	*	*	*	*	*	*	
		<i>Dont Femmes</i>	*	*	*	*	*	*	*	*	*	*	*	*	
	Apprentis	Total	*	*	*	*	*	*	*	*	*	*	*	*	
		<i>Dont Femmes</i>	*	*	*	*	*	*	*	*	*	*	*	*	
	<b>Total personnel</b>		<b>Total</b>	*	*	*	*	*	*	*	*	*	*	*	
			<b><i>Dont Femmes</i></b>	*	*	*	*	*	*	*	*	*	*	*	

\* Statistique non disponible



### 1.5.2 Statistique du personnel par Facultés et subdivisions

En nombre de contrats et en équivalents plein temps au 31 décembre

Pour les sources de financement non cantonales, la statistique n'est exhaustive qu'à partir de 1998

Subdivision	Financement	Catégorie de personnel	Sexe	1995		1996		1997		1998		1999		2000	
				Nb contrats	EPT	Nb contrats	EPT	Nb contrats	EPT	Nb contrats	EPT	Nb contrats	EPT	Nb contrats	EPT
<b>Rectorat et ses services Cantonal</b>	Enseignants	Total	13	5.5	5	2.8	6	3.8	5	3.6	10	5.5	7	3.6	
		<i>Dont Femmes</i>	2	0.5	0	0.0	0	0.0	1	1.0	4	2.4	5	2.9	
	Assistants	Total	48	25.2	52	23.0	6	2.9	6	2.9	49	20.8	20	10.7	
		<i>Dont Femmes</i>	21	11.1	25	9.3	3	1.1	3	1.4	22	9.4	13	6.9	
	Pers. admin. et techn.	Total	14	12.5	16	13.1	16	13.1	19	14.7	22	18.1	24	20.7	
		<i>Dont Femmes</i>	10	9.0	12	9.6	11	8.8	15	11.4	16	13.7	17	14.7	
	Apprentis	Total	0	0.0	0	0.0	1	1.0	1	1.0	0	0.0	0	0.0	
		<i>Dont Femmes</i>	0	0.0	0	0.0	0	0.0	0	0.0	0	0.0	0	0.0	
	<b>Total personnel</b>	<b>Total</b>	<b>75</b>	<b>43.2</b>	<b>73</b>	<b>38.9</b>	<b>29</b>	<b>20.8</b>	<b>31</b>	<b>22.2</b>	<b>81</b>	<b>44.4</b>	<b>51</b>	<b>35.0</b>	
		<b><i>Dont Femmes</i></b>	<b>33</b>	<b>20.6</b>	<b>37</b>	<b>18.9</b>	<b>14</b>	<b>9.9</b>	<b>19</b>	<b>13.8</b>	<b>42</b>	<b>25.5</b>	<b>35</b>	<b>24.5</b>	
<b>Tous confondus</b>	Enseignants	Total	13	5.5	5	2.8	6	3.8	6	3.7	11	5.6	7	3.6	
		<i>Dont Femmes</i>	2	0.5	0	0.0	0	0.0	1	1.0	4	2.4	5	2.9	
	Assistants	Total	52	28.1	56	25.4	7	3.5	8	3.1	50	21.0	24	12.8	
		<i>Dont Femmes</i>	23	12.9	26	10.3	4	1.7	4	1.5	22	9.4	14	7.5	
	Pers. admin. et techn.	Total	14	12.5	17	14.1	18	14.9	23	17.5	24	19.2	28	23.7	
		<i>Dont Femmes</i>	10	9.0	13	10.6	13	10.6	18	13.7	17	14.7	21	17.7	
	Apprentis	Total	1	1.0	0	0.0	1	1.0	1	1.0	0	0.0	0	0.0	
		<i>Dont Femmes</i>	0	0.0	0	0.0	0	0.0	0	0.0	0	0.0	0	0.0	
	<b>Total personnel</b>	<b>Total</b>	<b>80</b>	<b>47.1</b>	<b>78</b>	<b>42.3</b>	<b>32</b>	<b>23.2</b>	<b>38</b>	<b>25.3</b>	<b>85</b>	<b>45.8</b>	<b>59</b>	<b>40.1</b>	
		<b><i>Dont Femmes</i></b>	<b>35</b>	<b>22.4</b>	<b>39</b>	<b>20.9</b>	<b>17</b>	<b>12.3</b>	<b>23</b>	<b>16.2</b>	<b>43</b>	<b>26.5</b>	<b>40</b>	<b>28.1</b>	
<b>Affaires étudiantes Cantonal</b>	Enseignants	Total	0	0.0	0	0.0	0	0.0	0	0.0	0	0.0	0	0.0	
		<i>Dont Femmes</i>	0	0.0	0	0.0	0	0.0	0	0.0	0	0.0	0	0.0	
	Assistants	Total	4	2.8	5	3.2	3	2.1	4	2.5	3	2.0	2	1.3	
		<i>Dont Femmes</i>	3	2.1	3	1.7	2	1.3	2	1.2	1	0.5	1	0.8	
	Pers. admin. et techn.	Total	21	16.0	22	16.0	21	16.1	20	15.4	23	17.9	25	18.6	
		<i>Dont Femmes</i>	16	11.5	16	11.1	16	12.0	15	11.3	16	12.6	19	13.6	
	Apprentis	Total	0	0.0	0	0.0	1	1.0	1	1.0	1	1.0	0	0.0	
		<i>Dont Femmes</i>	0	0.0	0	0.0	1	1.0	1	1.0	1	1.0	0	0.0	
	<b>Total personnel</b>	<b>Total</b>	<b>25</b>	<b>18.8</b>	<b>27</b>	<b>19.2</b>	<b>25</b>	<b>19.2</b>	<b>25</b>	<b>18.9</b>	<b>27</b>	<b>20.9</b>	<b>27</b>	<b>19.9</b>	
		<b><i>Dont Femmes</i></b>	<b>19</b>	<b>13.6</b>	<b>19</b>	<b>12.8</b>	<b>19</b>	<b>14.3</b>	<b>18</b>	<b>13.5</b>	<b>18</b>	<b>14.1</b>	<b>20</b>	<b>14.4</b>	
<b>Tous confondus</b>	Enseignants	Total	0	0.0	0	0.0	0	0.0	0	0.0	0	0.0	0	0.0	
		<i>Dont Femmes</i>	0	0.0	0	0.0	0	0.0	0	0.0	0	0.0	0	0.0	
	Assistants	Total	5	3.8	5	3.2	4	3.0	4	2.5	3	2.0	2	1.3	
		<i>Dont Femmes</i>	4	3.1	3	1.7	3	2.2	2	1.2	1	0.5	1	0.8	
	Pers. admin. et techn.	Total	31	23.4	32	25.0	32	24.7	32	25.6	35	26.5	42	31.8	
		<i>Dont Femmes</i>	26	18.9	26	20.1	27	20.6	26	20.5	26	20.8	32	24.0	
	Apprentis	Total	0	0.0	0	0.0	1	1.0	1	1.0	1	1.0	0	0.0	
		<i>Dont Femmes</i>	0	0.0	0	0.0	1	1.0	1	1.0	1	1.0	0	0.0	
	<b>Total personnel</b>	<b>Total</b>	<b>36</b>	<b>27.2</b>	<b>37</b>	<b>28.2</b>	<b>37</b>	<b>28.7</b>	<b>37</b>	<b>29.1</b>	<b>39</b>	<b>29.5</b>	<b>44</b>	<b>33.1</b>	
		<b><i>Dont Femmes</i></b>	<b>30</b>	<b>22.0</b>	<b>29</b>	<b>21.8</b>	<b>31</b>	<b>23.8</b>	<b>29</b>	<b>22.7</b>	<b>28</b>	<b>22.3</b>	<b>33</b>	<b>24.8</b>	

### 1.5.2 Statistique du personnel par Facultés et subdivisions

En nombre de contrats et en équivalents plein temps au 31 décembre

Pour les sources de financement non cantonales, la statistique n'est exhaustive qu'à partir de 1998

Subdivision	Financement	Catégorie de personnel	Sexe	1995		1996		1997		1998		1999		2000	
				Nb contrats	EPT	Nb contrats	EPT	Nb contrats	EPT	Nb contrats	EPT	Nb contrats	EPT	Nb contrats	EPT
<b>Centres spécialisés</b>	<b>Cantonal</b>	Enseignants	Total	0	0.0	0	0.0	0	0.0	0	0.0	0	0.0	0	0.0
			<i>Dont Femmes</i>	0	0.0	0	0.0	0	0.0	0	0.0	0	0.0	0	0.0
		Assistants	Total	3	2.5	3	2.5	3	1.8	2	1.1	2	1.2	2	1.2
			<i>Dont Femmes</i>	1	1.0	1	1.0	1	0.7	0	0.0	1	0.7	1	0.8
		Pers. admin. et techn.	Total	32	28.6	34	29.6	39	31.4	36	32.1	40	36.2	44	38.4
			<i>Dont Femmes</i>	8	6.0	8	5.8	9	6.0	9	6.6	12	9.9	14	10.7
		Apprentis	Total	0	0.0	0	0.0	0	0.0	0	0.0	1	1.0	2	2.0
			<i>Dont Femmes</i>	0	0.0	0	0.0	0	0.0	0	0.0	0	0.0	0	0.0
		<b>Total personnel</b>	<b>Total</b>	<b>35</b>	<b>31.1</b>	<b>37</b>	<b>32.1</b>	<b>42</b>	<b>33.2</b>	<b>38</b>	<b>33.2</b>	<b>43</b>	<b>38.4</b>	<b>48</b>	<b>41.6</b>
			<b><i>Dont Femmes</i></b>	<b>9</b>	<b>7.0</b>	<b>9</b>	<b>6.8</b>	<b>10</b>	<b>6.7</b>	<b>9</b>	<b>6.6</b>	<b>13</b>	<b>10.6</b>	<b>15</b>	<b>11.5</b>
<b>Tous confondus</b>		Enseignants	Total	0	0.0	0	0.0	0	0.0	0	0.0	0	0.0	0	0.0
			<i>Dont Femmes</i>	0	0.0	0	0.0	0	0.0	0	0.0	0	0.0	0	0.0
		Assistants	Total	6	4.1	3	2.5	7	3.8	3	1.2	2	1.2	2	1.2
			<i>Dont Femmes</i>	3	1.6	1	1.0	2	0.8	0	0.0	1	0.7	1	0.8
		Pers. admin. et techn.	Total	48	40.0	52	42.5	62	42.9	68	48.6	66	50.6	71	49.5
			<i>Dont Femmes</i>	22	15.9	23	16.8	28	15.0	30	19.5	31	21.6	33	18.3
		Apprentis	Total	0	0.0	0	0.0	0	0.0	0	0.0	1	1.0	2	2.0
			<i>Dont Femmes</i>	0	0.0	0	0.0	0	0.0	0	0.0	0	0.0	0	0.0
		<b>Total personnel</b>	<b>Total</b>	<b>54</b>	<b>44.1</b>	<b>55</b>	<b>45.0</b>	<b>69</b>	<b>46.7</b>	<b>71</b>	<b>49.8</b>	<b>69</b>	<b>52.8</b>	<b>75</b>	<b>52.7</b>
			<b><i>Dont Femmes</i></b>	<b>25</b>	<b>17.5</b>	<b>24</b>	<b>17.8</b>	<b>30</b>	<b>15.8</b>	<b>30</b>	<b>19.5</b>	<b>32</b>	<b>22.3</b>	<b>34</b>	<b>19.1</b>
<b>Services administratifs</b>	<b>Cantonal</b>	Enseignants	Total	0	0.0	0	0.0	0	0.0	0	0.0	0	0.0	0	0.0
			<i>Dont Femmes</i>	0	0.0	0	0.0	0	0.0	0	0.0	0	0.0	0	0.0
		Assistants	Total	0	0.0	0	0.0	0	0.0	0	0.0	0	0.0	1	0.3
			<i>Dont Femmes</i>	0	0.0	0	0.0	0	0.0	0	0.0	0	0.0	1	0.3
		Pers. admin. et techn.	Total	21	18.0	19	16.4	17	15.1	23	20.4	27	23.0	25	21.7
			<i>Dont Femmes</i>	11	8.5	11	8.9	9	7.6	14	11.9	17	13.5	15	12.4
		Apprentis	Total	0	0.0	0	0.0	1	1.0	1	1.0	1	1.0	0	0.0
			<i>Dont Femmes</i>	0	0.0	0	0.0	1	1.0	1	1.0	1	1.0	0	0.0
		<b>Total personnel</b>	<b>Total</b>	<b>21</b>	<b>18.0</b>	<b>19</b>	<b>16.4</b>	<b>18</b>	<b>16.1</b>	<b>24</b>	<b>21.4</b>	<b>28</b>	<b>24.0</b>	<b>26</b>	<b>22.0</b>
			<b><i>Dont Femmes</i></b>	<b>11</b>	<b>8.5</b>	<b>11</b>	<b>8.9</b>	<b>10</b>	<b>8.6</b>	<b>15</b>	<b>12.9</b>	<b>18</b>	<b>14.5</b>	<b>16</b>	<b>12.7</b>
<b>Tous confondus</b>		Enseignants	Total	0	0.0	0	0.0	0	0.0	0	0.0	0	0.0	0	0.0
			<i>Dont Femmes</i>	0	0.0	0	0.0	0	0.0	0	0.0	0	0.0	0	0.0
		Assistants	Total	0	0.0	0	0.0	0	0.0	0	0.0	1	1.0	1	0.3
			<i>Dont Femmes</i>	0	0.0	0	0.0	0	0.0	0	0.0	1	1.0	1	0.3
		Pers. admin. et techn.	Total	23	20.0	21	18.4	19	16.9	27	23.5	32	27.3	27	23.7
			<i>Dont Femmes</i>	11	8.5	12	9.9	10	8.6	18	15.0	22	17.8	17	14.4
		Apprentis	Total	0	0.0	0	0.0	1	1.0	1	1.0	1	1.0	0	0.0
			<i>Dont Femmes</i>	0	0.0	0	0.0	1	1.0	1	1.0	1	1.0	0	0.0
		<b>Total personnel</b>	<b>Total</b>	<b>23</b>	<b>20.0</b>	<b>21</b>	<b>18.4</b>	<b>20</b>	<b>17.9</b>	<b>28</b>	<b>24.5</b>	<b>34</b>	<b>29.3</b>	<b>28</b>	<b>24.0</b>
			<b><i>Dont Femmes</i></b>	<b>11</b>	<b>8.5</b>	<b>12</b>	<b>9.9</b>	<b>11</b>	<b>9.6</b>	<b>19</b>	<b>16.0</b>	<b>24</b>	<b>19.8</b>	<b>18</b>	<b>14.7</b>

**1.5.2 Statistique du personnel par Facultés et subdivisions**

En nombre de contrats et en équivalents plein temps au 31 décembre

Pour les sources de financement non cantonales, la statistique n'est exhaustive qu'à partir de 1998

Subdivision	Financement	Catégorie de personnel	Sexe	1995		1996		1997		1998		1999		2000	
				Nb contrats	EPT	Nb contrats	EPT	Nb contrats	EPT	Nb contrats	EPT	Nb contrats	EPT	Nb contrats	EPT
<b>Bâtiments</b>	<b>Cantonal</b>	Enseignants	Total	0	0.0	0	0.0	0	0.0	0	0.0	0	0.0	0	0.0
			<i>Dont Femmes</i>	0	0.0	0	0.0	0	0.0	0	0.0	0	0.0	0	0.0
		Assistants	Total	0	0.0	0	0.0	0	0.0	0	0.0	0	0.0	0	0.0
			<i>Dont Femmes</i>	0	0.0	0	0.0	0	0.0	0	0.0	0	0.0	0	0.0
		Pers. admin. et techn.	Total	45	43.0	47	44.0	46	42.5	47	43.5	48	44.4	49	45.6
			<i>Dont Femmes</i>	9	7.0	11	8.0	11	7.5	11	7.5	11	7.4	10	6.6
		Apprentis	Total	0	0.0	0	0.0	0	0.0	0	0.0	0	0.0	0	0.0
			<i>Dont Femmes</i>	0	0.0	0	0.0	0	0.0	0	0.0	0	0.0	0	0.0
		<b>Total personnel</b>	<b>Total</b>	<b>45</b>	<b>43.0</b>	<b>47</b>	<b>44.0</b>	<b>46</b>	<b>42.5</b>	<b>47</b>	<b>43.5</b>	<b>48</b>	<b>44.4</b>	<b>49</b>	<b>45.6</b>
			<i>Dont Femmes</i>	<b>9</b>	<b>7.0</b>	<b>11</b>	<b>8.0</b>	<b>11</b>	<b>7.5</b>	<b>11</b>	<b>7.5</b>	<b>11</b>	<b>7.4</b>	<b>10</b>	<b>6.6</b>
<b>Tous confondus</b>		Enseignants	Total	0	0.0	0	0.0	0	0.0	0	0.0	0	0.0	0	0.0
			<i>Dont Femmes</i>	0	0.0	0	0.0	0	0.0	0	0.0	0	0.0	0	0.0
		Assistants	Total	0	0.0	0	0.0	0	0.0	0	0.0	0	0.0	0	0.0
			<i>Dont Femmes</i>	0	0.0	0	0.0	0	0.0	0	0.0	0	0.0	0	0.0
		Pers. admin. et techn.	Total	45	43.0	47	44.0	46	42.5	47	43.5	48	44.4	49	45.6
			<i>Dont Femmes</i>	9	7.0	11	8.0	11	7.5	11	7.5	11	7.4	10	6.6
		Apprentis	Total	0	0.0	0	0.0	0	0.0	0	0.0	0	0.0	0	0.0
			<i>Dont Femmes</i>	0	0.0	0	0.0	0	0.0	0	0.0	0	0.0	0	0.0
		<b>Total personnel</b>	<b>Total</b>	<b>45</b>	<b>43.0</b>	<b>47</b>	<b>44.0</b>	<b>46</b>	<b>42.5</b>	<b>47</b>	<b>43.5</b>	<b>48</b>	<b>44.4</b>	<b>49</b>	<b>45.6</b>
			<i>Dont Femmes</i>	<b>9</b>	<b>7.0</b>	<b>11</b>	<b>8.0</b>	<b>11</b>	<b>7.5</b>	<b>11</b>	<b>7.5</b>	<b>11</b>	<b>7.4</b>	<b>10</b>	<b>6.6</b>
<b>Total Secteur commun Cantonal</b>		Enseignants	Total	13	5.5	5	2.8	6	3.8	5	3.6	10	5.5	7	3.6
			<i>Dont Femmes</i>	2	0.5	0	0.0	0	0.0	1	1.0	4	2.4	5	2.9
		Assistants	Total	55	30.5	60	28.7	12	6.8	12	6.5	54	24.0	25	13.4
			<i>Dont Femmes</i>	25	14.2	29	12.0	6	3.1	5	2.6	24	10.6	16	8.8
		Pers. admin. et techn.	Total	133	118.0	138	119.0	139	118.2	145	126.1	160	139.4	167	144.9
			<i>Dont Femmes</i>	54	42.0	58	43.4	56	41.9	64	48.7	72	57.0	75	58.0
		Apprentis	Total	0	0.0	0	0.0	3	3.0	3	3.0	3	3.0	2	2.0
			<i>Dont Femmes</i>	0	0.0	0	0.0	2	2.0	2	2.0	2	2.0	0	0.0
		<b>Total personnel</b>	<b>Total</b>	<b>201</b>	<b>154.1</b>	<b>203</b>	<b>150.5</b>	<b>160</b>	<b>131.8</b>	<b>165</b>	<b>139.2</b>	<b>227</b>	<b>171.9</b>	<b>201</b>	<b>163.9</b>
			<i>Dont Femmes</i>	<b>81</b>	<b>56.7</b>	<b>87</b>	<b>55.4</b>	<b>64</b>	<b>47.0</b>	<b>72</b>	<b>54.3</b>	<b>102</b>	<b>72.0</b>	<b>96</b>	<b>69.7</b>
<b>Tous confondus</b>		Enseignants	Total	13	5.5	5	2.8	6	3.8	6	3.7	11	5.6	7	3.6
			<i>Dont Femmes</i>	2	0.5	0	0.0	0	0.0	1	1.0	4	2.4	5	2.9
		Assistants	Total	63	36.0	64	31.1	18	10.3	15	6.8	56	25.2	29	15.6
			<i>Dont Femmes</i>	30	17.6	30	13.0	9	4.7	6	2.7	25	11.6	17	9.3
		Pers. admin. et techn.	Total	161	138.8	169	143.9	177	141.9	197	158.7	205	167.9	217	174.3
			<i>Dont Femmes</i>	78	59.2	85	65.3	89	62.3	103	76.1	107	82.2	113	81.0
		Apprentis	Total	1	1.0	0	0.0	3	3.0	3	3.0	3	3.0	2	2.0
			<i>Dont Femmes</i>	0	0.0	0	0.0	2	2.0	2	2.0	2	2.0	0	0.0
		<b>Total personnel</b>	<b>Total</b>	<b>238</b>	<b>181.3</b>	<b>238</b>	<b>177.8</b>	<b>204</b>	<b>159.0</b>	<b>221</b>	<b>172.2</b>	<b>275</b>	<b>201.6</b>	<b>255</b>	<b>195.5</b>
			<i>Dont Femmes</i>	<b>110</b>	<b>77.3</b>	<b>115</b>	<b>78.3</b>	<b>100</b>	<b>69.0</b>	<b>112</b>	<b>81.8</b>	<b>138</b>	<b>98.2</b>	<b>135</b>	<b>93.3</b>

### 1.5.2 Statistique du personnel par Facultés et subdivisions

En nombre de contrats et en équivalents plein temps au 31 décembre

Pour les sources de financement non cantonales, la statistique n'est exhaustive qu'à partir de 1998

Subdivision	Financement	Catégorie de personnel	Sexe	1995		1996		1997		1998		1999		2000	
				Nb contrats	EPT	Nb contrats	EPT	Nb contrats	EPT	Nb contrats	EPT	Nb contrats	EPT	Nb contrats	EPT
<b>Total UNIL, sans la médecine clinique</b>															
<b>Cantonal</b>	Professeurs	Total	263	216.7	260	211.2	257	208.4	252	202.8	248	201.2	252	202.3	
		<i>Dont Femmes</i>	20	17.5	22	19.0	23	19.8	24	20.8	28	23.1	29	22.6	
		<i>Dont Etrangers</i>	70	64.4	75	66.4	73	64.8	66	59.5	66	60.4	71	61.2	
	Autres enseignants	Total	258	97.7	249	88.8	245	86.2	258	89.5	293	97.9	272	91.2	
		<i>Dont Femmes</i>	62	25.1	61	23.3	58	23.8	70	24.8	74	28.3	71	28.3	
		<i>Dont Etrangers</i>	71	27.0	71	25.8	63	23.3	67	26.3	79	28.1	71	26.9	
	Maîtres assistants	Total	81	56.2	72	49.3	80	52.4	75	47.7	88	49.6	104	58.3	
		<i>Dont Femmes</i>	27	17.4	22	14.2	23	14.3	24	16.0	34	14.7	43	16.9	
		<i>Dont Etrangers</i>	25	19.1	23	18.6	25	19.7	25	18.5	28	19.0	34	19.3	
	<b>Total enseignants</b>	<b>Total</b>	<b>602</b>	<b>370.7</b>	<b>581</b>	<b>349.3</b>	<b>582</b>	<b>346.9</b>	<b>585</b>	<b>339.9</b>	<b>629</b>	<b>348.7</b>	<b>628</b>	<b>351.9</b>	
		<i>Dont Femmes</i>	<b>109</b>	<b>60.1</b>	<b>105</b>	<b>56.4</b>	<b>104</b>	<b>57.9</b>	<b>118</b>	<b>61.6</b>	<b>136</b>	<b>66.1</b>	<b>143</b>	<b>67.8</b>	
		<i>Dont Etrangers</i>	<b>166</b>	<b>110.5</b>	<b>169</b>	<b>110.7</b>	<b>161</b>	<b>107.8</b>	<b>158</b>	<b>104.3</b>	<b>173</b>	<b>107.5</b>	<b>176</b>	<b>107.4</b>	
	Assistants	Total	877	539.9	817	487.6	858	518.6	860	477.4	870	501.1	867	486.6	
		<i>Dont Femmes</i>	325	196.1	308	181.7	318	190.4	340	190.3	335	189.1	322	181.4	
		<i>Dont Etrangers</i>	273	180.6	260	169.6	285	185.0	301	184.4	321	198.2	306	183.7	
	Pers. admin. et techn.	Total	444	354.8	442	351.5	450	353.4	458	361.7	474	376.5	493	389.1	
		<i>Dont Femmes</i>	246	171.2	249	171.4	250	171.6	259	177.2	270	190.3	281	197.1	
		<i>Dont Etrangers</i>	65	55.7	68	57.0	71	57.9	70	59.4	73	61.8	77	64.7	
	Apprentis	Total	47	47.0	50	50.0	51	51.0	51	51.0	38	38.0	39	39.0	
		<i>Dont Femmes</i>	28	28.0	27	27.0	24	24.0	22	22.0	15	15.0	18	18.0	
		<i>Dont Etrangers</i>	13	13.0	15	15.0	8	8.0	8	8.0	2	2.0	3	3.0	
<b>Total personnel</b>	<b>Total</b>	<b>1'970</b>	<b>1'312.4</b>	<b>1'890</b>	<b>1'238.4</b>	<b>1'941</b>	<b>1'269.9</b>	<b>1'954</b>	<b>1'230.0</b>	<b>2'011</b>	<b>1'264.3</b>	<b>2'027</b>	<b>1'266.6</b>		
	<i>Dont Femmes</i>	<b>708</b>	<b>455.4</b>	<b>689</b>	<b>436.5</b>	<b>696</b>	<b>443.9</b>	<b>739</b>	<b>451.1</b>	<b>756</b>	<b>460.6</b>	<b>764</b>	<b>464.2</b>		
	<i>Dont Etrangers</i>	<b>517</b>	<b>359.7</b>	<b>512</b>	<b>352.3</b>	<b>525</b>	<b>358.6</b>	<b>537</b>	<b>356.1</b>	<b>569</b>	<b>369.5</b>	<b>562</b>	<b>358.8</b>		

### 1.5.2 Statistique du personnel par Facultés et subdivisions

En nombre de contrats et en équivalents plein temps au 31 décembre

Pour les sources de financement non cantonales, la statistique n'est exhaustive qu'à partir de 1998

Subdivision	Financement	Catégorie de personnel	Sexe	1995		1996		1997		1998		1999		2000	
				Nb contrats	EPT	Nb contrats	EPT	Nb contrats	EPT	Nb contrats	EPT	Nb contrats	EPT	Nb contrats	EPT
<b>Total UNIL, sans la médecine clinique</b>															
<b>Tous confondus</b>	Professeurs	Total	267	219.4	267	215.1	267	213.0	261	206.4	261	205.2	265	206.9	
		<i>Dont Femmes</i>	20	17.5	23	19.3	26	21.1	26	21.3	30	23.7	32	23.2	
		<i>Dont Etrangers</i>	72	65.5	77	67.5	74	65.0	67	59.7	69	60.9	74	62.7	
	Autres enseignants	Total	280	108.4	287	104.5	290	104.8	318	106.9	341	118.3	326	115.6	
		<i>Dont Femmes</i>	66	26.9	72	27.6	73	30.0	87	30.9	88	32.3	86	33.5	
		<i>Dont Etrangers</i>	80	30.5	86	30.8	77	28.6	83	32.0	94	34.7	91	34.4	
	Maîtres assistants	Total	104	72.7	102	68.6	109	70.7	97	62.4	110	65.3	118	68.1	
		<i>Dont Femmes</i>	39	25.7	38	24.5	37	22.7	33	22.2	43	21.4	49	21.4	
		<i>Dont Etrangers</i>	29	22.2	30	22.4	31	24.2	29	21.5	33	22.6	42	25.4	
	<b>Total enseignants</b>	<b>Total</b>	<b>651</b>	<b>400.4</b>	<b>656</b>	<b>388.1</b>	<b>666</b>	<b>388.5</b>	<b>676</b>	<b>375.7</b>	<b>712</b>	<b>388.8</b>	<b>709</b>	<b>390.6</b>	
		<i>Dont Femmes</i>	<b>125</b>	<b>70.1</b>	<b>133</b>	<b>71.3</b>	<b>136</b>	<b>73.7</b>	<b>146</b>	<b>74.4</b>	<b>161</b>	<b>77.4</b>	<b>167</b>	<b>78.1</b>	
		<i>Dont Etrangers</i>	<b>168</b>	<b>168.0</b>	<b>168</b>	<b>168.0</b>	<b>168</b>	<b>168.0</b>	<b>168</b>	<b>168.0</b>	<b>196</b>	<b>118.2</b>	<b>207</b>	<b>122.5</b>	
	Assistants	Total	1'155	706.5	1'118	665.1	1'206	730.7	1'266	744.8	1'240	755.5	1'255	747.9	
		<i>Dont Femmes</i>	423	251.9	426	247.2	447	267.1	506	295.4	480	287.7	484	289.5	
		<i>Dont Etrangers</i>	397	260.9	408	264.2	444	292.9	469	310.0	495	323.0	510	327.5	
	Pers. admin. et techn.	Total	535	423.5	546	428.4	574	433.4	627	463.3	628	482.3	645	483.9	
		<i>Dont Femmes</i>	312	218.2	328	227.8	347	231.1	385	257.1	392	274.0	392	265.0	
		<i>Dont Etrangers</i>	83	68.7	91	76.4	100	77.3	109	85.1	112	90.0	118	89.7	
	Apprentis	Total	48	48.0	50	50.0	52	52.0	52	52.0	38	38.0	40	40.0	
		<i>Dont Femmes</i>	28	28.0	27	27.0	25	25.0	23	23.0	15	15.0	19	19.0	
		<i>Dont Etrangers</i>	14	14.0	15	15.0	9	9.0	9	9.0	2	2.0	4	4.0	
<b>Total personnel</b>	<b>Total</b>	<b>2'389</b>	<b>1'578.4</b>	<b>2'370</b>	<b>1'531.6</b>	<b>2'498</b>	<b>1'604.5</b>	<b>2'621</b>	<b>1'635.9</b>	<b>2'618</b>	<b>1'664.6</b>	<b>2'649</b>	<b>1'662.5</b>		
	<i>Dont Femmes</i>	<b>888</b>	<b>568.2</b>	<b>914</b>	<b>573.3</b>	<b>955</b>	<b>596.9</b>	<b>1'060</b>	<b>649.9</b>	<b>1'048</b>	<b>654.1</b>	<b>1'062</b>	<b>651.5</b>		
	<i>Dont Etrangers</i>	<b>662</b>	<b>511.6</b>	<b>682</b>	<b>523.5</b>	<b>721</b>	<b>547.2</b>	<b>755</b>	<b>572.0</b>	<b>805</b>	<b>533.2</b>	<b>839</b>	<b>543.7</b>		

### 1.5.2 Statistique du personnel par Facultés et subdivisions

En nombre de contrats et en équivalents plein temps au 31 décembre

Pour les sources de financement non cantonales, la statistique n'est exhaustive qu'à partir de 1998

Subdivision	Financement	Catégorie de personnel	Sexe	1995		1996		1997		1998		1999		2000	
				Nb contrats	EPT	Nb contrats	EPT	Nb contrats	EPT	Nb contrats	EPT	Nb contrats	EPT	Nb contrats	EPT
<b>Médecine clinique</b>	<b>Cantonal</b>	Professeurs	Total	76	71.1	77	72.1	80	73.2	79	72.6	87	80.9	87	79.3
			<i>Dont Femmes</i>	2	1.2	2	1.2	2	1.2	3	2.2	3	2.2	4	3.2
			<i>Dont Etrangers</i>	11	11.0	15	15.0	17	15.2	16	15.0	18	16.3	13	12.0
	Autres enseignants	Total	184	84.7	184	83.5	200	92.6	202	91.7	203	91.9	214	108.1	
		<i>Dont Femmes</i>	24	12.0	24	12.0	28	14.2	27	13.5	27	13.4	35	18.8	
		<i>Dont Etrangers</i>	21	13.0	19	11.0	23	13.9	21	12.1	24	14.4	24	15.9	
	<b>Total enseignants</b>	<b>Total</b>	<b>260</b>	<b>155.7</b>	<b>261</b>	<b>155.6</b>	<b>280</b>	<b>165.8</b>	<b>281</b>	<b>164.2</b>	<b>290</b>	<b>172.8</b>	<b>301</b>	<b>187.4</b>	
		<i>Dont Femmes</i>	<b>26</b>	<b>13.1</b>	<b>26</b>	<b>13.1</b>	<b>30</b>	<b>15.3</b>	<b>30</b>	<b>15.6</b>	<b>30</b>	<b>15.5</b>	<b>39</b>	<b>21.9</b>	
		<i>Dont Etrangers</i>	<b>32</b>	<b>24.0</b>	<b>34</b>	<b>26.0</b>	<b>40</b>	<b>29.0</b>	<b>37</b>	<b>27.1</b>	<b>42</b>	<b>30.7</b>	<b>37</b>	<b>27.9</b>	
	Assistants	Total	*	*	*	*	*	*	*	*	*	*	*	*	*
		Pers. admin. et techn.	Total	*	*	*	*	*	*	*	*	*	*	*	*
Apprentis		Total	*	*	*	*	*	*	*	*	*	*	*	*	
<b>Total personnel</b>	<b>Total</b>	*	*	*	*	*	*	*	*	*	*	*	*	*	
<b>Tous confondus</b>	Professeurs	Total	78	73.1	80	75.1	83	76.2	82	75.6	90	83.1	92	83.5	
		<i>Dont Femmes</i>	2	1.2	2	1.2	2	1.2	3	2.2	3	2.2	4	3.2	
		<i>Dont Etrangers</i>	12	12.0	17	17.0	19	17.2	18	17.0	20	17.4	16	14.1	
	Autres enseignants	Total	190	87.1	187	85.6	205	95.9	209	94.1	207	93.2	220	110.5	
		<i>Dont Femmes</i>	24	12.0	24	12.0	28	14.2	28	13.6	27	13.4	35	18.8	
		<i>Dont Etrangers</i>	25	13.4	19	11.0	24	14.9	24	12.4	25	14.6	24	15.9	
	<b>Total enseignants</b>	<b>Total</b>	<b>268</b>	<b>160.1</b>	<b>267</b>	<b>160.7</b>	<b>288</b>	<b>172.1</b>	<b>291</b>	<b>169.7</b>	<b>297</b>	<b>176.3</b>	<b>312</b>	<b>194.0</b>	
		<i>Dont Femmes</i>	<b>26</b>	<b>13.1</b>	<b>26</b>	<b>13.1</b>	<b>30</b>	<b>15.3</b>	<b>31</b>	<b>15.7</b>	<b>30</b>	<b>15.5</b>	<b>39</b>	<b>21.9</b>	
		<i>Dont Etrangers</i>	<b>37</b>	<b>25.4</b>	<b>36</b>	<b>28.0</b>	<b>43</b>	<b>32.0</b>	<b>42</b>	<b>29.4</b>	<b>45</b>	<b>32.0</b>	<b>40</b>	<b>30.0</b>	
	Assistants	Total	*	*	*	*	*	*	*	*	*	*	*	*	
		Pers. admin. et techn.	Total	*	*	*	*	*	*	*	*	*	*	*	
Apprentis		Total	*	*	*	*	*	*	*	*	*	*	*		
<b>Total personnel</b>	<b>Total</b>	*	*	*	*	*	*	*	*	*	*	*	*		

\* Statistique non disponible