



**3 CERTIFICATS ET GRADES DECERNÉS**

### 3.1 Certificats et grades décernés par années civiles

Par Facultés, orientations d'études et selon le sexe

			1992	1993	1994	1995	1996	1997	1998	1999	2000	2001	2002
<b>Faculté de théologie</b>													
2ème cycle	Certificats		3	0	5	1	1	6	1	0	0	2	4
		<i>dont femmes</i>	3	0	4	0	0	5	1	0	0	1	2
3ème cycle	Licences / Diplômes		9	4	13	9	11	9	9	5	13	7	7
		<i>dont femmes</i>	3	1	5	4	5	4	2	1	6	2	5
3ème cycle	Diplômes postgrades		4	1	3	3	1	0	2	2	4	1	5
		<i>dont femmes</i>	1	1	1	1	0	0	1	1	0	1	1
3ème cycle	Doctorats		2	4	1	3	0	2	2	0	2	1	0
		<i>dont femmes</i>	0	1	0	0	0	1	0	0	0	0	0
<b>Faculté de droit (sans l'IPSC)</b>													
2ème cycle	Certificats		-	-	-	-	-	-	-	-	-	-	-
		<i>dont femmes</i>	-	-	-	-	-	-	-	-	-	-	-
2ème cycle	Licences / Diplômes		86	96	64	112	116	115	118	117	95	92	91
		<i>dont femmes</i>	48	46	24	62	61	63	60	65	60	49	50
3ème cycle	Diplômes postgrades		20	41	22	29	9	24	33	48	34	55	27
		<i>dont femmes</i>	13	23	15	16	8	14	25	28	20	34	17
3ème cycle	Doctorats		13	9	12	11	9	5	11	13	12	10	20
		<i>dont femmes</i>	1	1	4	4	3	3	1	4	3	1	10
<b>IPSC</b>													
2ème cycle	Certificats		-	-	-	-	-	-	-	-	-	-	-
		<i>dont femmes</i>	-	-	-	-	-	-	-	-	-	-	-
2ème cycle	Licences / Diplômes		8	10	10	5	14	6	15	9	14	19	13
		<i>dont femmes</i>	4	6	4	2	5	3	6	4	6	9	6
3ème cycle	Diplômes postgrades		5	3	0	7	8	5	3	12	7	11	14
		<i>dont femmes</i>	2	1	0	4	5	1	1	6	2	6	8
3ème cycle	Doctorats		1	2	0	0	1	4	4	3	0	4	1
		<i>dont femmes</i>	0	1	0	0	0	2	1	0	0	2	0
<b>Total Faculté de droit</b>													
2ème cycle	Certificats		-	-	-	-	-	-	-	-	-	-	-
		<i>dont femmes</i>	-	-	-	-	-	-	-	-	-	-	-
2ème cycle	Licences / Diplômes		94	106	74	117	130	121	133	126	109	111	104
		<i>dont femmes</i>	52	52	28	64	66	66	66	69	66	58	56
3ème cycle	Diplômes postgrades		25	44	22	36	17	29	36	60	41	66	41
		<i>dont femmes</i>	15	24	15	20	13	15	26	34	22	40	25
3ème cycle	Doctorats		14	11	12	11	10	9	15	16	12	14	21
		<i>dont femmes</i>	1	2	4	4	3	5	2	4	3	3	10

### 3.1 Certificats et grades décernés par années civiles

Par Facultés, orientations d'études et selon le sexe

			1992	1993	1994	1995	1996	1997	1998	1999	2000	2001	2002
<b>Faculté des lettres (sans l'EFM)</b>													
2ème cycle	Certificats		-	-	-	-	-	-	-	-	-	-	-
		<i>dont femmes</i>	-	-	-	-	-	-	-	-	-	-	-
2ème cycle	Licences / Diplômes		122	140	88	124	151	161	210	230	233	283	226
		<i>dont femmes</i>	79	85	58	86	101	108	128	137	147	169	143
3ème cycle	Diplômes postgrades		0	1	1	3	2	5	1	2	1	1	0
		<i>dont femmes</i>	0	0	1	1	1	3	0	1	0	0	0
3ème cycle	Doctorats		8	3	8	5	5	7	12	8	14	16	11
		<i>dont femmes</i>	0	0	4	1	0	2	5	5	6	8	7
<b>EFM</b>													
	Certificats		62	74	74	38	25	25	21	16	12	26	26
		<i>dont femmes</i>	55	61	59	34	21	20	19	13	9	22	22
	Diplômes spéciaux		25	23	37	45	38	29	34	39	32	35	45
		<i>dont femmes</i>	17	21	32	35	34	26	26	34	30	32	37
<b>Total Faculté des lettres</b>													
	Certificats		62	74	74	38	25	25	21	16	12	26	26
		<i>dont femmes</i>	55	61	59	34	21	20	19	13	9	22	22
	Diplômes spéciaux		25	23	37	45	38	29	34	39	32	35	45
		<i>dont femmes</i>	17	21	32	35	34	26	26	34	30	32	37
2ème cycle	Licences / Diplômes		122	140	88	124	151	161	210	230	233	283	226
		<i>dont femmes</i>	79	85	58	86	101	108	128	137	147	169	143
3ème cycle	Diplômes postgrades		0	1	1	3	2	5	1	2	1	1	0
		<i>dont femmes</i>	0	0	1	1	1	3	0	1	0	0	0
3ème cycle	Doctorats		8	3	8	5	5	7	12	8	14	16	11
		<i>dont femmes</i>	0	0	4	1	0	2	5	5	6	8	7
<b>Sciences politiques</b>													
2ème cycle	Certificats		-	-	-	-	-	-	-	-	-	-	-
		<i>dont femmes</i>	-	-	-	-	-	-	-	-	-	-	-
2ème cycle	Licences / Diplômes		96	117	92	74	70	69	78	86	22	29	36
		<i>dont femmes</i>	53	59	42	32	35	37	33	37	15	8	22
3ème cycle	Diplômes postgrades		0	10	17	11	6	8	5	8	13	7	4
		<i>dont femmes</i>	0	2	6	4	1	0	0	3	6	1	3
3ème cycle	Doctorats		2	1	3	0	1	1	4	0	2	3	0
		<i>dont femmes</i>	0	0	1	0	0	0	2	0	0	0	0

### 3.1 Certificats et grades décernés par années civiles

Par Facultés, orientations d'études et selon le sexe

			1992	1993	1994	1995	1996	1997	1998	1999	2000	2001	2002
<b>Sciences sociales</b>													
2ème cycle	Certificats		-	-	-	-	-	-	-	-	-	-	-
		<i>dont femmes</i>	-	-	-	-	-	-	-	-	-	-	-
2ème cycle	Licences / Diplômes		64	76	94	55	62	60	69	77	21	12	46
		<i>dont femmes</i>	52	55	72	39	52	35	45	55	15	7	31
3ème cycle	Diplômes postgrades		0	4	21	13	12	14	13	17	10	14	4
		<i>dont femmes</i>	0	3	16	8	4	11	9	7	6	9	3
3ème cycle	Doctorats		2	4	1	4	2	5	4	0	0	3	2
		<i>dont femmes</i>	0	1	0	1	2	1	0	0	0	1	1
<b>Psychologie</b>													
2ème cycle	Certificats		-	-	-	-	-	-	-	-	-	-	-
		<i>dont femmes</i>	-	-	-	-	-	-	-	-	-	-	-
2ème cycle	Licences / Diplômes		38	35	49	40	25	48	38	79	48	80	75
		<i>dont femmes</i>	28	26	40	29	21	42	25	62	33	72	63
3ème cycle	Diplômes postgrades		13	17	13	27	31	23	16	30	54	39	34
		<i>dont femmes</i>	8	15	12	20	25	19	14	27	46	31	23
3ème cycle	Doctorats		3	1	3	2	1	6	1	7	0	0	5
		<i>dont femmes</i>	2	0	2	0	0	2	1	5	0	0	2
<b>Science du sport</b>													
2ème cycle	Brevets fédéraux		26	24	20	27	31	25	31	31	12	4	10
		<i>dont femmes</i>	13	11	6	7	11	7	9	12	2	1	1
2ème cycle	Licences / Diplômes											21	27
		<i>dont femmes</i>										5	7
<b>Total Faculté des SSP</b>													
2ème cycle	Certificats		-	-	-	-	-	-	-	-	-	-	-
		<i>dont femmes</i>	-	-	-	-	-	-	-	-	-	-	-
2ème cycle	Brevets fédéraux		26	24	20	27	31	25	31	31	12	4	10
		<i>dont femmes</i>	13	11	6	7	11	7	9	12	2	1	1
2ème cycle	Licences / Diplômes		198	228	235	169	157	177	185	242	91	142	184
		<i>dont femmes</i>	133	140	154	100	108	114	103	154	63	92	123
3ème cycle	Diplômes postgrades		13	31	51	51	49	45	34	55	77	60	42
		<i>dont femmes</i>	8	20	34	32	30	30	23	37	58	41	29
3ème cycle	Doctorats		7	6	7	6	4	12	9	7	2	6	7
		<i>dont femmes</i>	2	1	3	1	2	3	3	5	0	1	3

### 3.1 Certificats et grades décernés par années civiles

Par Facultés, orientations d'études et selon le sexe

			1992	1993	1994	1995	1996	1997	1998	1999	2000	2001	2002
<b>Ecole des HEC</b>													
2ème cycle	Certificats		24	30	28	19	19	11	14	18	17	10	7
		<i>dont femmes</i>	10	13	5	10	9	2	8	6	3	8	5
3ème cycle	Licences / Diplômes		229	249	208	195	125	143	175	175	191	169	197
		<i>dont femmes</i>	56	68	63	52	34	33	51	54	65	53	54
3ème cycle	Diplômes postgrades		79	63	85	64	42	60	89	117	103	91	129
		<i>dont femmes</i>	20	10	11	16	6	15	18	28	33	29	38
3ème cycle	Doctorats		3	5	11	12	5	10	7	12	13	13	10
		<i>dont femmes</i>	1	0	2	2	2	1	0	3	3	3	0
<b>Section des mathématiques</b>													
2ème cycle	Certificats		-	-	-	-	-	-	-	-	-	-	-
		<i>dont femmes</i>	-	-	-	-	-	-	-	-	-	-	-
2ème cycle	Licences / Diplômes		17	18	16	10	18	22	20	16	11	9	19
		<i>dont femmes</i>	6	4	2	4	5	5	8	3	1	1	7
3ème cycle	Diplômes postgrades		-	-	-	-	-	-	-	-	-	-	-
		<i>dont femmes</i>	-	-	-	-	-	-	-	-	-	-	-
3ème cycle	Doctorats		3	0	4	0	2	4	3	1	5	0	2
		<i>dont femmes</i>	1	0	0	0	0	1	0	0	0	0	0
<b>Section de physique</b>													
2ème cycle	Certificats		-	-	-	-	-	-	-	-	-	-	-
		<i>dont femmes</i>	-	-	-	-	-	-	-	-	-	-	-
2ème cycle	Licences / Diplômes		11	12	9	9	12	13	7	10	11	15	5
		<i>dont femmes</i>	1	1	1	1	2	2	1	2	2	2	0
3ème cycle	Diplômes postgrades		-	-	-	-	-	-	-	-	-	-	-
		<i>dont femmes</i>	-	-	-	-	-	-	-	-	-	-	-
3ème cycle	Doctorats		3	5	5	6	4	7	10	2	4	8	10
		<i>dont femmes</i>	0	0	0	0	1	0	2	2	1	1	3
<b>Section de chimie</b>													
2ème cycle	Certificats		-	-	-	-	-	-	-	-	-	-	-
		<i>dont femmes</i>	-	-	-	-	-	-	-	-	-	-	-
2ème cycle	Licences / Diplômes		12	6	7	6	9	8	12	7	7	13	5
		<i>dont femmes</i>	4	4	4	4	2	1	2	3	2	3	1
3ème cycle	Diplômes postgrades		-	-	-	-	-	-	-	2	5	2	3
		<i>dont femmes</i>	-	-	-	-	-	-	-	0	3	0	2
3ème cycle	Doctorats		16	13	11	11	16	14	20	13	8	21	4
		<i>dont femmes</i>	3	4	3	4	5	1	7	6	4	9	0

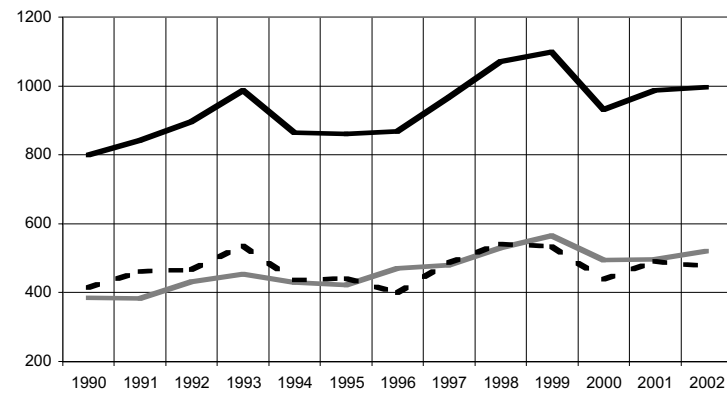
### 3.1 Certificats et grades décernés par années civiles

Par Facultés, orientations d'études et selon le sexe

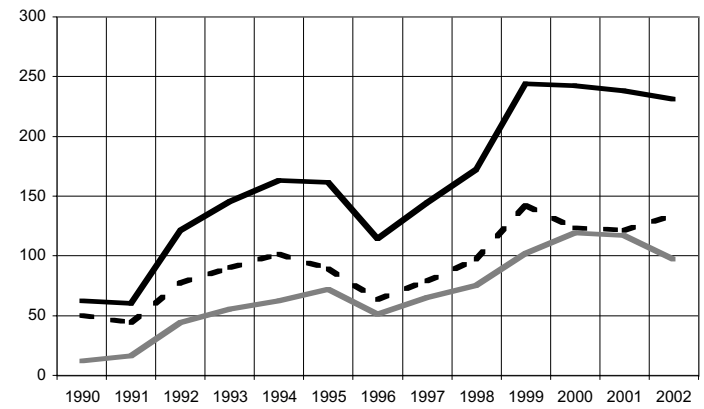
			1992	1993	1994	1995	1996	1997	1998	1999	2000	2001	2002
<b>Section de biologie</b>													
	Certificats		-	-	-	-	-	-	-	-	-	-	-
		<i>dont femmes</i>	-	-	-	-	-	-	-	-	-	-	-
2ème cycle	Licences / Diplômes		47	62	65	67	80	106	110	56	74	51	68
		<i>dont femmes</i>	20	22	37	29	45	56	58	36	43	32	30
3ème cycle	Diplômes postgrades		0	0	0	0	0	4	8	6	4	11	5
		<i>dont femmes</i>	0	0	0	0	0	2	6	1	2	4	0
	Doctorats		23	24	24	28	17	32	38	48	40	35	62
		<i>dont femmes</i>	4	11	12	8	4	13	16	25	18	12	30
<b>Section des sciences de la Terre</b>													
	Certificats		-	-	-	-	-	-	-	-	-	-	-
		<i>dont femmes</i>	-	-	-	-	-	-	-	-	-	-	-
2ème cycle	Licences / Diplômes		21	6	11	17	30	57	27	35	39	33	19
		<i>dont femmes</i>	3	1	3	0	11	17	5	12	12	5	5
3ème cycle	Diplômes postgrades		-	-	-	-	-	-	-	-	7	6	5
		<i>dont femmes</i>	-	-	-	-	-	-	-	-	1	2	1
	Doctorats		1	6	7	6	6	0	5	6	8	5	8
		<i>dont femmes</i>	1	2	2	1	2	0	1	0	2	0	1
<b>Section de pharmacie</b>													
	Certificats		-	-	-	-	-	-	-	-	-	-	-
		<i>dont femmes</i>	-	-	-	-	-	-	-	-	-	-	-
2ème cycle	Diplômes UNIL		0	0	0	2	1	4	4	4	1	1	1
		<i>dont femmes</i>	0	0	0	2	1	4	2	2	0	0	1
2ème cycle	Diplômes fédéraux		33	46	36	30	31	41	53	41	36	34	33
		<i>dont femmes</i>	25	34	29	26	27	30	44	31	28	28	27
3ème cycle	Diplômes postgrades		0	0	0	3	2	0	1	0	0		1
		<i>dont femmes</i>	0	0	0	2	1	0	1	0	0		1
	Doctorats		6	11	5	9	6	4	5	11	8	12	10
		<i>dont femmes</i>	5	2	3	2	2	0	4	5	3	10	7

## Grades décernés dans l'année civile

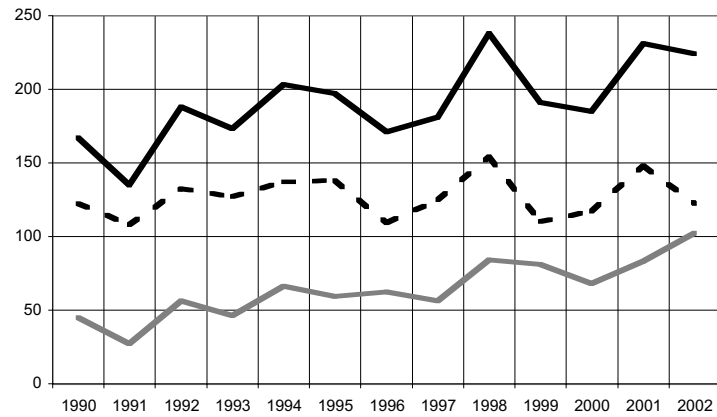
### Licences et diplômes de 2ème cycle



### Diplômes postgrades



### Doctorats



— Total  
 — Femmes  
 - - Hommes

### 3.1 Certificats et grades décernés par années civiles

Par Facultés, orientations d'études et selon le sexe

			1992	1993	1994	1995	1996	1997	1998	1999	2000	2001	2002
<b>Total Faculté des sciences</b>													
	Certificats		-	-	-	-	-	-	-	-	-	-	-
		<i>dont femmes</i>	-	-	-	-	-	-	-	-	-	-	-
2ème cycle	Licences / Diplômes		108	104	108	111	150	210	180	128	143	122	117
		<i>dont femmes</i>	34	32	47	40	66	85	76	58	60	43	44
2ème cycle	Diplômes fédéraux		33	46	36	30	31	41	53	41	36	34	33
		<i>dont femmes</i>	25	34	29	26	27	30	44	31	28	28	27
3ème cycle	Diplômes postgrades		0	0	0	3	2	4	9	8	16	19	14
		<i>dont femmes</i>	0	0	0	2	1	2	7	1	6	6	4
	Doctorats		52	59	56	60	51	61	81	81	73	81	96
		<i>dont femmes</i>	14	19	20	15	14	15	30	38	28	32	41
<b>Faculté de médecine</b>													
2ème cycle	Diplômes UNIL		1	4	1	7	5	1	2	0	1	0	0
		<i>dont femmes</i>	1	2	0	4	1	1	1	0	1	0	0
2ème cycle	Diplômes fédéraux		102	106	101	98	107	103	123	150	114	118	127
		<i>dont femmes</i>	47	39	44	45	61	38	58	61	58	51	67
3ème cycle	Diplômes postgrades		0	5	1	1	1	1	1	0	0	0	0
		<i>dont femmes</i>	0	0	0	0	0	0	0	0	0	0	0
	Doctorats		102	85	108	100	96	80	112	67	69	100	79
		<i>dont femmes</i>	38	23	33	36	41	29	44	26	28	36	41
<b>Total UNIL</b>													
	Certificats		89	104	107	58	45	42	36	34	29	38	37
		<i>dont femmes</i>	68	74	68	44	30	27	28	19	12	31	29
	Diplômes spéciaux		25	23	37	45	38	29	34	39	32	35	45
		<i>dont femmes</i>	17	21	32	35	34	26	26	34	30	32	37
	Brevets fédéraux de maîtres de sport		26	24	20	27	31	25	31	31	12	4	10
		<i>dont femmes</i>	13	11	6	7	11	7	9	12	2	1	1
2ème cycle	Licences / Diplômes		761	835	727	732	729	822	894	906	781	834	835
		<i>dont femmes</i>	358	380	355	350	381	411	427	473	408	417	425
	Diplômes fédéraux de médecin		102	106	101	98	107	103	123	150	114	118	127
		<i>dont femmes</i>	47	39	44	45	61	38	58	61	58	51	67
	Diplômes fédéraux de pharmacien		33	46	36	30	31	41	53	41	36	34	33
		<i>dont femmes</i>	25	34	29	26	27	30	44	31	28	28	27
3ème cycle	Diplômes postgrades		121	145	163	161	114	144	172	244	242	238	231
		<i>dont femmes</i>	44	55	62	72	51	65	75	102	119	117	97
	Doctorats		188	173	203	197	171	181	238	191	185	231	224
		<i>dont femmes</i>	56	46	66	59	62	56	84	81	68	83	102