



Annuaire statistique 2006-2007

Direction - Statistiques
Tél. +41 21 692 20 36/38 - Fax. +41 21 692 20 15
Pierre.Mingard@unil.ch/Valerie.Braun@unil.ch
www.unil.ch/statistiques

Table des matières

1. Introduction	3
<hr/>	
1.1 Remarques préliminaires	5
1.2 Commentaire général.....	5
1.3 Subdivisions	6
1.4 Glossaire	7
1.5 Données démographiques	8
G 1.5.1: Ensemble de la Suisse.....	8
G 1.5.2: Canton de Vaud	8
2. Etudiants inscrits au semestre d'hiver 2006	9
<hr/>	
T 2.1: Etudiants par faculté selon le sexe et la nationalité.....	11
T 2.2: Etudiants par faculté selon le lieu de domicile avant les études.....	12
T 2.3: Etudiants par orientation d'études selon le niveau et le sexe.....	13
G 2.3: Evolution des effectifs d'étudiant par faculté.....	18
3. Inscriptions des étudiants dans les programmes Bologne	21
<hr/>	
T 3.1: Etudiants par programme de Baccalauréat	23
T 3.2: Etudiants par programme de Maîtrise	24
G 3.2: Etudiants débutant un programme de Maîtrise selon l'ancienneté de l'étudiant (2006H).....	26
4. Nouveaux étudiants	27
<hr/>	
T 4.1: Nouveaux étudiants par année civile, faculté et orientation d'études selon le niveau et le sexe	29
G 4.1.1: Evolution des effectifs de nouveaux étudiants par domaine d'études	35
G 4.1.2: Evolution des effectifs de nouveaux étudiants par sexe	35
5. Grades décernés	37
<hr/>	
T 5.1: Grades décernés par année civile et faculté/école.....	39
6. Mobilité	43
<hr/>	
T 6.1: Etudiants en mobilité selon le programme de mobilité et par semestre	45
7. Données du personnel	47
<hr/>	
T 7.1: Effectifs du personnel de l'UNIL en équivalent plein temps.....	49
T 7.2: Statistique du personnel par faculté en nombre de contrat et en EPT au 31.12	50
T 7.3: Statistique du personnel par domaine scientifique en nombre de contrat et en EPT au 31.12	55
G 7.3.1: Evolution de l'effectif du personnel de l'UNIL depuis 1993 par catégorie de personnel	68
G 7.3.2: Evolution de l'effectif du personnel de l'UNIL depuis 1993 par domaine scientifique	68

8. Données budgétaires 69

<i>T 8.1: Dépenses du budget de fonctionnement UNIL</i>	71
<i>T 8.2: Dépenses de fonctionnement par étudiant</i>	71
<i>T 8.3: Données de l'Accord intercantonal sur le financement des universités</i>	72
<i>T 8.4: Couverture des dépenses par source de financement (en francs courants)</i>	73
<i>G 8.1: Dépenses du budget de fonctionnement de l'UNIL</i>	74
<i>G 8.2: Dépenses du budget de fonctionnement par étudiant</i>	74
<i>G 8.3: Données financières de l'Accord intercantonal sur le financement des universités</i>	75

9. Formation continue 77

<i>T 9.1: Cours organisés sous l'égide du Centre de formation continue</i>	79
--	----

10. Bibliothèque universitaire 81

<i>T 10.1: Effectif du personnel de la BCU en 2006 en équivalents plein temps</i>	84
<i>T 10.2: Etat des collections en 2006</i>	84
<i>T 10.3: Prestations aux lecteurs en 2006</i>	84
<i>T 10.4: Catalogue courant</i>	84
<i>T 10.5: Acquisitions en 2006 en francs suisses</i>	85
<i>T 10.6: Acquisitions en 2006 en volumes</i>	85
<i>T 10.7: Dépenses d'acquisition en 2006 par disciplines regroupées (pour l'ensemble de la BCU)</i>	85

1. Introduction

1.1 Remarques préliminaires

Nous rappelons que les étudiants en mobilité «arrivée» et les auditeurs ne sont pas comptabilisés dans les tableaux suivants. En ce qui concerne le chapitre «Grades décernés», les doctorats sont comptabilisés selon leur date de dépôt et non de soutenance.

Depuis 2001, de nombreuses réformes de structure ont eu lieu, ce qui rend difficile la traçabilité des étudiants au sein des Facultés (voir schéma page suivante).

La dernière mise à jour de l'historique des données étudiants a eu lieu en 2006 pour l'édition précédente.

1.2 Commentaire général

Cette année 10'700 étudiants sont inscrits à l'UNIL. Le taux de croissance par rapport à 2005 est de 2.2%.

Depuis octobre 2006, toutes les Facultés sont passées au système de Bologne à l'exception de la médecine (entrée prévue pour la rentrée 2007) et l'Ecole de Français langue étrangère qui décerne des diplômes FLE. Les étudiants actuellement inscrits en niveau licence sont tous des étudiants ayant commencé leurs études avant 2005. Ils se trouvent majoritairement en Lettres et SSP. La population «Bologne» représente les 2/3 des étudiants (66.8%) en 1er et 2ème cycle.

La hausse de l'effectif du personnel se poursuit, résultant de l'exploitation des ressources budgétaires allouées principalement au budget 2005.

Les dépenses de fonctionnement émergeant à l'enveloppe de l'UNIL sont globalement en léger recul par rapport à 2005.

Les dépenses de personnel sont en croissance, alors que les autres dépenses sont en recul par rapport à 2005.

Le niveau exceptionnel des dépenses d'acquisition de matériel en 2005 était dû à la réalisation d'importants projets Sciences Vie et Société, en particulier la création du Centre d'imagerie biomédicale en collaboration avec le CHUV et l'EPFL.

1.3 Subdivisions

UNIL	Secteur commun	Rectorats et ses services Affaires étudiantes Centres spécialisés Services administratifs Bâtiments
	Faculté de Théologie et sciences des religions	
	Faculté de Droit et sciences criminelles	Droit, sans ESC Ecole des Sciences Criminelles
	Faculté des Lettres	Lettres, sans EFLE Ecole de Français Langue Etrangère
	Faculté des SSP	SSP, Décanat Science politique Sciences sociales Psychologie Sciences du sport
	Faculté des HEC	
	Faculté des Sciences	Sciences, Décanat (supprimé dès le 1.10.2003) Mathématiques (transférées à l'EPFL le 1.10.2003) Physique (transféré à l'EPFL le 1.10.2003) Chimie (transférée à l'UNIGE le 1.10.2001) Biologie (transférée à la FBM le 1.10.2003) Sciences de la terre (transférées à la FGSE le 1.10.2003) Pharmacie (transférée à l'UNIGE le 1.1.2004, étudiants le 1.10.2004)
	Faculté des Géosciences et environnement	
	Faculté de Biologie et de médecine	Section des sciences fondamentales Sections des sciences cliniques
	Service des Hospices cantonaux, Direction du CHUV	

1.4 Glossaire

AIU:	Accord intercantonal universitaire
CHUV:	Centre hospitalier universitaire vaudois
CTI:	Commission pour la technologie et l'innovation
DFJ:	Département de la formation et la jeunesse
EFLE:	Ecole de français langue étrangère (Faculté des lettres)
EPFL:	Ecole polytechnique fédérale de Lausanne
EPT:	Equivalent plein temps: mesure de l'effectif du personnel obtenu par addition des taux d'occupation
ERASMUS:	Programme de mobilité estudiantine de la Communauté européenne
ESC:	Ecole des sciences criminelles
FBM:	Faculté de biologie et de médecine
FNRS:	Fonds national de la recherche scientifique
GSE:	Géosciences et environnement (Faculté des)
HEC:	Hautes études commerciales (Faculté des)
LAU:	Loi fédérale sur l'aide aux universités
MAS:	Master of Advanced Studies
OFS:	Office fédéral de la statistique
PAT:	Personnel administratif et technique
SCRIS:	Service cantonal de recherche et d'information statistique
SOCRATES:	Programme de mobilité estudiantine de la Communauté européenne
SSP:	Sciences sociales et politiques (Faculté des)
SVS:	Sciences Vie Société
UNIGE:	Université de Genève
UNIL:	Université de Lausanne

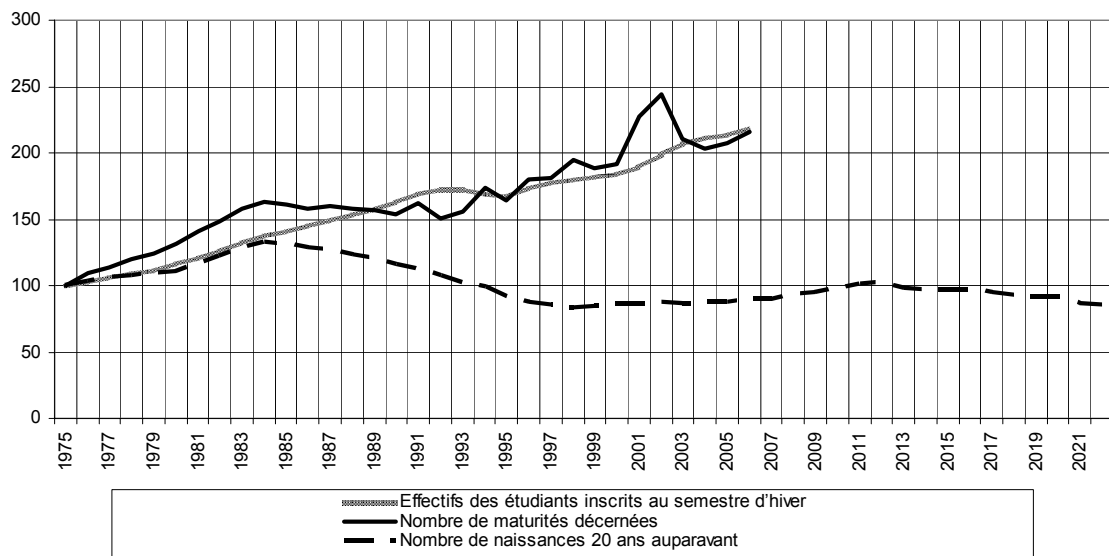
1.5 Données démographiques

T 1.5: Données démographiques et nombre de maturités en regard des effectifs d'étudiant^a

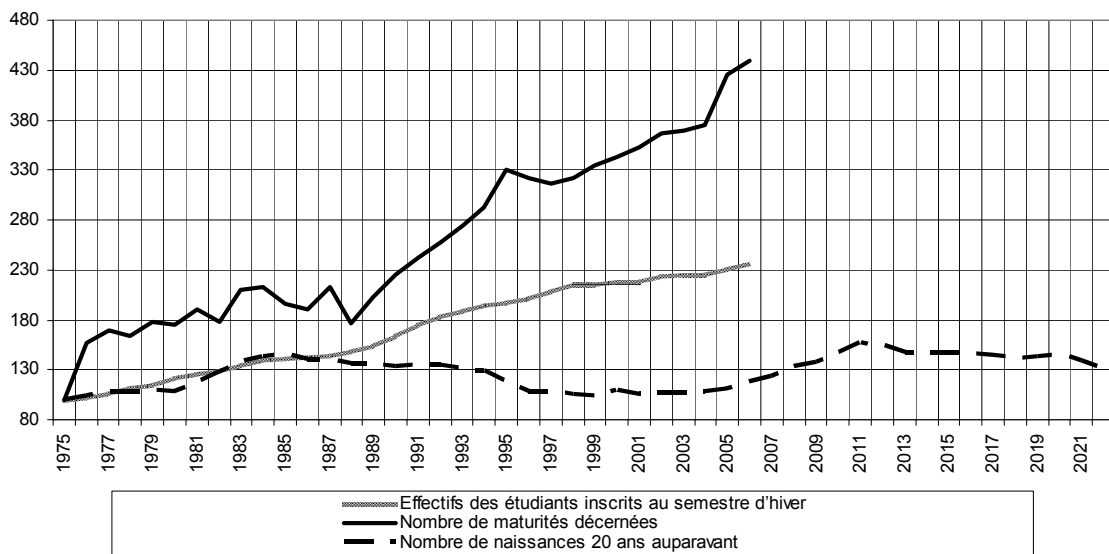
		1996	1997	1998	1999	2000	2001	2002	2003	2004	2005	2006
Etudiants	CH	91'409	93'387	94'697	95'704	96'673	99'570	104'689	109'334	111'100	112'592	114'961
	UNIL	9'152	9'431	9'757	9'781	9'866	9'868	10'162	10'196	10'233	10'467	10'700
Maturités	CH	14'136	14'224	15'323	14'854	15'088	17'906	19'254	16'529	15'993	16'330	16'948
	VD	1'377	1'350	1'377	1'431	1'463	1'504	1'565	1'575	1'602	1'816	1'875
Naissances	CH	74'199	72'829	71'375	71'986	73'661	73'747	74'916	73'569	74'710	74'684	74'199
	VD	5'611	5'646	5'520	5'429	5'671	5'508	5'553	5'567	5'546	5'779	5'611

a. Source: OFS et SCRIS *Annuaire statistique du Canton de Vaud 2007*

G 1.5.1: Ensemble de la Suisse



G 1.5.2: Canton de Vaud



2. Etudiants inscrits au semestre d'hiver 2006

T 2.1: Etudiants par faculté selon le sexe et la nationalité

		1996	1997	1998	1999	2000	2001	2002	2003	2004	2005	2006
Théologie et sciences des religions	Tot	96	93	91	94	88	84	82	120	120	98	94
	F	39	35	36	39	37	37	44	60	63	41	36
	H	57	58	55	55	51	47	38	60	57	57	58
	Etr	23	18	16	20	21	24	19	36	39	32	29
	CH	73	75	75	74	67	60	63	84	81	66	65
Droit et sciences criminelles	Tot	1'162	1'062	1'060	1'015	984	970	1'060	1'207	1'253	1'348	1'364
	F	575	546	535	524	520	529	593	649	700	781	814
	H	587	516	525	491	464	441	467	558	553	567	550
	Etr	295	216	232	205	189	187	210	303	283	311	292
	CH	867	846	828	810	795	783	850	904	970	1'037	1'072
Lettres	Tot	2'240	2'313	2'293	2'305	2'258	2'206	2'211	2'224	2'308	2'239	2'297
	F	1'413	1'426	1'415	1'423	1'388	1'385	1'392	1'417	1'462	1'418	1'493
	H	827	887	878	882	870	821	819	807	846	821	804
	Etr	411	429	463	475	446	470	477	509	542	475	459
	CH	1'829	1'884	1'830	1'830	1'812	1'736	1'734	1'715	1'766	1'764	1'838
SSP^a	Tot	1'425	1'570	1'728	1'783	1'938	2'030	2'292	2'450	2'604	2'680	2'669
	F	917	1'007	1'101	1'135	1'226	1'269	1'451	1'542	1'651	1'686	1'690
	H	508	563	627	648	712	761	841	908	953	994	979
	Etr	206	205	220	234	229	238	289	296	360	347	346
	CH	1'219	1'365	1'508	1'549	1'709	1'792	2'003	2'154	2'244	2'333	2'323
HEC^b	Tot	1'204	1'343	1'483	1'558	1'619	1'747	1'761	1'605	1'486	1'524	1'623
	F	331	388	437	466	501	524	550	500	472	510	554
	H	873	955	1'046	1'092	1'118	1'223	1'211	1'105	1'014	1'014	1'069
	Etr	321	362	406	455	502	557	604	558	504	546	596
	CH	883	981	1'077	1'103	1'117	1'190	1'157	1'047	982	978	1'027
Sciences	Tot	1'496	1'471	1'482	1'422	1'398	1'265	1'273	322	51	0	
	F	687	671	660	646	613	581	596	174	17	0	
	H	809	800	822	776	785	684	677	148	34	0	
	Etr	287	309	312	315	318	264	291	65	11	0	
	CH	1'209	1'162	1'170	1'107	1'080	1'001	982	257	40	0	
Biologie et médecine	Tot	1'529	1'579	1'620	1'604	1'581	1'566	1'483	2'120	2'092	2'142	2'150
	F	720	767	797	790	818	821	807	1'123	1'134	1'188	1'207
	H	809	812	823	814	763	745	676	997	958	954	943
	Etr	106	105	111	129	126	122	123	296	335	359	360
	CH	1'423	1'474	1'509	1'475	1'455	1'444	1'360	1'824	1'757	1'783	1'790
Géosciences et environnement^c	Tot								148	319	436	503
	F								49	113	151	183
	H								99	206	285	320
	Etr								26	56	76	81
	CH								122	263	360	422
Total	Tot	9'152	9'431	9'757	9'781	9'866	9'868	10'162	10'196	10'233	10'467	10'700
	F	4'682	4'840	4'981	5'023	5'103	5'146	5'433	5'514	5'612	5'775	5'977
	H	4'470	4'591	4'776	4'758	4'763	4'722	4'729	4'682	4'621	4'692	4'723
	Etr	1'649	1'644	1'760	1'833	1'831	1'862	2'013	2'089	2'130	2'146	2'163
	CH	7'503	7'787	7'997	7'948	8'035	8'006	8'149	8'107	8'103	8'321	8'537

a. Y compris IDHEAP pour la Maîtrise en politique et management publics

b. Dont 3 informaticiens (2 diplômés, 1 doctorat) encore rattachés à la Faculté des Sciences.

c. Dont 9 doctorants en Sciences de la Terre encore rattachés à la Faculté des Sciences (voir T 2.3).

T 2.2: Etudiants par faculté selon le lieu de domicile avant les études^a

		1996	1997	1998	1999	2000	2001	2002	2003	2004	2005	2006
Théologie et sciences des religions	Tot	96	93	91	94	88	84	82	120	120	98	94
	VD	66	66	59	61	52	49	48	60	60	46	39
	CH	6	8	12	10	11	10	12	21	18	17	20
	Etr	24	19	20	23	25	25	22	39	42	35	35
Droit et sciences criminelles	Tot	1'162	1'062	1'060	1'015	984	970	1'060	1'207	1'253	1'348	1'364
	VD	697	660	634	606	572	563	588	627	651	702	701
	CH	210	233	227	230	239	246	292	318	364	381	420
	Etr	255	169	199	179	173	161	180	262	238	265	243
Lettres	Tot	2'240	2'313	2'293	2'305	2'258	2'206	2'211	2'224	2'308	2'239	2'297
	VD	1'262	1'263	1'216	1'179	1'163	1'107	1'121	1'163	1'228	1'218	1'267
	CH	669	734	731	760	755	743	722	683	682	658	688
	Etr	309	316	346	366	340	356	368	378	398	363	342
SSP^b	Tot	1'425	1'570	1'728	1'783	1'938	2'030	2'292	2'450	2'604	2'680	2'669
	VD	700	769	870	878	960	1'005	1'166	1'249	1'320	1'411	1'362
	CH	596	669	732	763	842	885	948	1'034	1'067	1'071	1'103
	Etr	129	132	126	142	136	140	178	167	217	198	204
HEC^c	Tot	1'204	1'343	1'483	1'558	1'619	1'747	1'761	1'605	1'486	1'524	1'623
	VD	536	566	636	629	621	639	645	576	542	566	599
	CH	441	490	537	563	595	642	620	559	522	495	502
	Etr	227	287	310	366	403	466	496	470	422	463	522
Sciences	Tot	1'496	1'471	1'482	1'422	1'398	1'265	1'273	322	51	0	
	VD	787	755	771	748	719	652	625	160	24	0	
	CH	474	467	468	409	411	389	392	110	16	0	
	Etr	235	249	243	265	268	224	256	52	11	0	
Biologie et médecine	Tot	1'529	1'579	1'620	1'604	1'581	1'566	1'483	2'120	2'092	2'142	2'150
	VD	911	931	946	923	899	895	850	1'154	1'113	1'132	1'113
	CH	510	533	556	560	561	561	530	712	703	725	766
	Etr	108	115	118	121	121	110	103	254	276	285	271
Géosciences et environnement^d	Tot								148	319	436	503
	VD								67	140	202	235
	CH								56	126	161	194
	Etr								25	53	73	74
Total	Tot	9'152	9'431	9'757	9'781	9'866	9'868	10'162	10'196	10'233	10'467	10'700
	VD	4'959	5'010	5'132	5'024	4'986	4'910	5'043	5'056	5'078	5'277	5'316
	CH	2'906	3'134	3'263	3'295	3'414	3'476	3'516	3'493	3'498	3'508	3'693
	Etr	1'287	1'287	1'362	1'462	1'466	1'482	1'603	1'647	1'657	1'682	1'691

a. VD=domicile légal dans le canton de Vaud au moment de l'obtention de la maturité; CH=domicile légal dans un autre canton suisse au moment de l'obtention de la maturité; Etr=domicile légal à l'étranger au moment de l'obtention de la maturité.

b. Y compris IDHEAP pour la Maîtrise en politique et management publics

c. Dont 3 informaticiens (2 diplômés, 1 doctorat) encore rattachés à la Faculté des Sciences.

d. Dont 9 doctorants en Sciences de la Terre encore rattachés à la Faculté des Sciences (voir T 2.3).

T 2.3: Etudiants par orientation d'études selon le niveau et le sexe

		1996	1997	1998	1999	2000	2001	2002	2003	2004	2005	2006		
Théologie et sciences des religions	Total	Tot	96	93	91	94	88	84	82	120	120	98	94	
		F	39	35	36	39	37	37	44	60	63	41	36	
	Baccalauréat	Tot	0	0	0	0	0	0	0	0	39	45	44	
		F	0	0	0	0	0	0	0	0	24	24	17	
	Licence/Diplôme	Tot	72	65	60	60	52	48	52	56	20	11	6	
		F	31	26	26	28	23	22	29	29	8	2	1	
	Maîtrise	Tot	0	0	0	0	0	0	0	0	0	1	5	
		F	0	0	0	0	0	0	0	0	0	0	4	
	Postgrade	Tot	11	10	12	13	13	19	12	44	40	9	7	
		F	3	2	2	4	5	9	6	19	20	4	2	
	Formation continue	Tot	0	0	0	0	0	0	0	0	0	8	9	
		F	0	0	0	0	0	0	0	0	0	4	5	
	Doctorat	Tot	10	13	14	17	15	14	14	18	20	20	23	
		F	4	6	5	6	5	6	7	10	10	7	7	
	Sans titre	Tot	3	5	5	4	8	3	4	2	1	4	0	
		F	1	1	3	1	4	0	2	2	1	0	0	
Droit (sans ESC)	Total	Tot	1'030	900	877	808	779	751	811	892	904	942	920	
		F	526	479	455	428	422	414	450	483	503	532	533	
	Baccalauréat	Tot	0	0	0	0	0	0	0	0	0	532	592	
		F	0	0	0	0	0	0	0	0	0	326	366	
	Licence/Diplôme	Tot	698	654	605	559	548	548	577	606	654	141	14	
		F	379	361	335	315	312	327	343	356	393	85	8	
	Maîtrise	Tot											82	
		F											42	
	Postgrade	Tot	49	39	36	48	41	33	71	76	76	67	19	
		F	27	22	24	28	25	17	40	40	39	39	13	
	MAS académique	Tot											32	
		F											21	
	Doctorat	Tot	108	111	121	116	120	126	121	117	133	148	145	
		F	38	43	46	46	48	50	47	43	53	63	68	
	Sans titre	Tot	175	96	115	85	70	44	42	93	41	54	36	
		F	82	53	50	39	37	20	20	44	18	19	15	
ESC	Total	Tot	132	162	183	207	205	219	249	315	349	406	444	
		F	49	67	80	96	98	115	143	166	197	249	281	
	Baccalauréat	Tot	0	0	0	0	0	0	0	0	176	212	223	
		F	0	0	0	0	0	0	0	0	106	125	141	
	Licence/Diplôme	Tot	91	114	123	134	124	131	151	185	25	1	0	
		F	37	47	58	63	62	74	90	99	15	0	0	
	Maîtrise	Tot	0	0	0	0	0	0	0	0	0	91	139	
		F	0	0	0	0	0	0	0	0	0	66	100	
	Postgrade	Tot	18	26	32	41	43	44	54	77	85	41	10	
		F	5	15	18	26	26	29	40	52	56	32	7	
	Doctorat	Tot	23	22	28	32	38	44	44	53	63	61	72	
		F	7	5	4	7	10	12	13	15	20	26	33	
	Lettres (sans EFLE)	Total	Tot	2'060	2'134	2'103	2'106	2'064	1'999	2'010	2'018	2'100	2'076	2'146
			F	1'268	1'288	1'270	1'263	1'223	1'214	1'218	1'250	1'298	1'296	1'377
		Baccalauréat	Tot	0	0	0	0	0	0	0	0	0	672	997
			F	0	0	0	0	0	0	0	0	0	432	660
Licence/Diplôme		Tot	1'871	1'930	1'869	1'857	1'808	1'726	1'688	1'690	1'797	1'096	816	
		F	1'166	1'185	1'155	1'141	1'102	1'077	1'059	1'091	1'152	718	542	
Maîtrise		Tot											5	
		F											4	
Postgrade		Tot	14	12	18	14	20	22	55	33	11	6	2	
		F	11	10	10	8	12	13	30	18	7	5	2	
Doctorat		Tot	171	187	208	224	230	246	259	289	287	300	323	
		F	88	91	100	108	106	121	125	140	137	139	168	
Sans titre		Tot	4	5	8	11	6	5	8	6	5	2	3	
		F	3	2	5	6	3	3	4	1	2	2	1	

T 2.3: Etudiants par orientation d'études selon le niveau et le sexe

			1996	1997	1998	1999	2000	2001	2002	2003	2004	2005	2006		
EFLE	Total	Tot	185	183	196	204	200	211	205	206	208	160	151		
		F	150	142	150	164	169	173	176	167	164	121	116		
	Diplôme EFLE	Tot	185	183	196	203	200	211	205	206	208	159	151		
		F	150	142	150	163	169	173	176	167	164	121	116		
	Sans titre	Tot	0	0	0	1	0	0	0	0	0	1	0		
		F	0	0	0	1	0	0	0	0	0	0	0		
	Science politique	Total	Tot	375	366	347	334	363	411	492	543	570	618	587	
			F	176	155	142	147	168	192	215	238	253	284	274	
		Baccalauréat	Tot	0	0	0	0	0	0	0	0	0	0	290	334
F			0	0	0	0	0	0	0	0	0	0	137	168	
Licence/Diplôme		Tot	347	335	309	283	324	380	453	501	530	288	201		
		F	166	143	128	130	157	182	205	229	242	136	96		
Maîtrise		Tot												11	
		F												3	
Postgrade		Tot	2	1	13	20	9	8	10	12	6	1	0		
		F	2	1	6	8	2	3	1	1	1	0	0		
Doctorat		Tot	25	28	21	25	29	22	28	30	34	39	41		
		F	8	9	6	6	8	6	8	8	10	11	7		
Sans titre		Tot	1	2	4	6	1	1	1	0	0	0	0		
		F	0	2	2	3	1	1	1	0	0	0	0		
Sciences sociales		Total	Tot	346	376	375	384	439	490	559	599	643	648	637	
			F	232	249	249	259	294	329	377	412	437	438	429	
		Baccalauréat	Tot	0	0	0	0	0	0	0	0	0	0	221	294
			F	0	0	0	0	0	0	0	0	0	0	146	194
		Licence/Diplôme	Tot	309	333	322	308	360	414	470	506	531	306	222	
			F	212	222	210	208	246	281	322	354	366	216	158	
		Postgrade	Tot	6	3	9	25	26	21	30	40	52	57	48	
	F		3	2	7	16	16	14	21	27	37	43	40		
	Doctorat	Tot	30	38	42	46	51	54	59	51	55	63	69		
		F	16	23	31	32	31	33	34	30	29	32	35		
	Sans titre	Tot	1	2	2	5	2	1	0	2	5	1	4		
		F	1	2	1	3	1	1	0	1	5	1	2		
	Psychologie	Total	Tot	625	700	808	840	849	828	938	990	1'057	1'053	1'069	
			F	480	554	630	649	660	645	750	796	862	862	884	
		Baccalauréat	Tot	0	0	0	0	0	0	0	0	0	0	437	536
			F	0	0	0	0	0	0	0	0	0	0	362	447
		Licence/Diplôme	Tot	530	588	658	660	687	658	720	765	798	345	162	
			F	403	458	506	504	536	511	568	614	652	281	128	
		Maîtrise	Tot												64
			F												56
		Postgrade	Tot	63	77	116	147	123	124	167	173	202	202	228	
F			56	70	101	121	99	107	151	151	173	171	196		
Doctorat		Tot	31	35	34	33	39	45	50	52	57	69	79		
		F	21	26	23	24	25	26	30	31	37	48	57		
Sans titre		Tot	1	0	0	0	0	1	1	0	0	0	0		
		F	0	0	0	0	0	1	1	0	0	0	0		
Sciences du sport		Total	Tot	74	124	192	220	281	297	300	319	334	362	376	
			F	24	45	75	76	100	101	107	96	97	100	103	
		Baccalauréat	Tot	0	0	0	0	0	0	0	0	0	0	81	160
			F	0	0	0	0	0	0	0	0	0	0	21	44
		Licence/Diplôme	Tot	74	124	192	220	280	296	298	317	334	280	209	
			F	24	45	75	76	100	101	107	96	97	79	57	
		Doctorat	Tot	0	0	0	0	1	1	1	1	0	1	7	
	F		0	0	0	0	0	0	0	0	0	0	2		
	Sans titre	Tot	0	0	0	0	0	0	1	1	0	0	0		
		F	0	0	0	0	0	0	0	0	0	0	0		

T 2.3: Etudiants par orientation d'études selon le niveau et le sexe

		1996	1997	1998	1999	2000	2001	2002	2003	2004	2005	2006		
HEC	Total	Tot	1'204	1'343	1'483	1'558	1'619	1'747	1'760	1'604	1'484	1'515	1'623	
		F	331	388	437	466	501	524	550	500	472	508	554	
	Baccalauréat	Tot	0	0	0	0	0	0	0	0	813	937	1'027	
		F	0	0	0	0	0	0	0	0	269	316	361	
	Licence/Diplôme	Tot	931	980	1'069	1'130	1'193	1'278	1'276	1'181	365	128	16	
		F	258	292	328	335	366	378	402	374	108	39	4	
	Certificat HEC	Tot	11	15	4	5	7	11	4	1	0	0	0	
		F	7	8	2	2	3	2	1	0	0	0	0	
	Maîtrise	Tot	0	0	0	0	0	0	0	0	2	212	351	
		F	0	0	0	0	0	0	0	0	0	76	120	
	Postgrade	Tot	190	255	317	319	327	351	357	295	177	71	47	
		F	49	70	86	102	107	106	106	82	51	27	17	
	MAS formation continue	Tot	0	0	0	0	0	0	0	0	0	14	38	
		F	0	0	0	0	0	0	0	0	0	3	10	
Doctorat	Tot	63	87	91	99	87	101	112	124	123	151	143		
	F	9	16	21	26	24	35	37	44	42	45	41		
Sans titre	Tot	9	6	2	5	5	6	11	3	4	2	1		
	F	8	2	0	1	1	3	4	0	2	2	1		
Physique	Total	Tot	92	92	96	93	93	84	90	12	0	0	0	
		F	10	14	15	15	15	16	19	1	0	0	0	
	Licence/Diplôme	Tot	71	63	60	57	52	38	35	4	0	0	0	
		F	6	7	7	8	7	4	7	0	0	0	0	
	Doctorat	Tot	21	29	34	36	40	45	55	8	0	0	0	
		F	4	7	8	7	8	12	12	1	0	0	0	
	Sans titre	Tot	0	0	2	0	1	1	0	0	0	0	0	
		F	0	0	0	0	0	0	0	0	0	0	0	
	Chimie	Total	Tot	137	130	132	136	129	12	1	1	0	0	0
			F	46	39	50	55	45	3	0	1	0	0	0
Licence/Diplôme		Tot	68	57	53	54	51	7	0	1	0	0	0	
		F	19	13	16	18	13	2	0	1	0	0	0	
Postgrade		Tot	1	2	5	7	9	1	0	0	0	0	0	
		F	1	0	3	1	3	1	0	0	0	0	0	
Doctorat		Tot	68	71	74	75	68	4	1	0	0	0	0	
		F	26	26	31	36	28	0	0	0	0	0	0	
Sans titre		Tot	0	0	0	0	1	0	0	0	0	0	0	
		F	0	0	0	0	1	0	0	0	0	0	0	
Sciences de la Terre ^a	Total	Tot	197	199	204	189	158	144	128	88	21	15	9	
		F	51	52	48	46	35	35	38	26	7	5	2	
	Licence/Diplôme	Tot	169	162	160	136	110	95	83	50	0	0	0	
		F	47	45	40	34	26	25	25	14	0	0	0	
	Postgrade	Tot	3	5	1	13	8	8	6	4	3	3	0	
		F	0	1	0	4	3	2	3	3	1	1	0	
	Doctorat	Tot	25	32	42	40	39	40	38	34	18	12	9	
		F	4	6	8	8	6	8	10	9	6	4	2	
	Sans titre	Tot	0	0	1	0	1	1	1	0	0	0	0	
		F	0	0	0	0	0	0	0	0	0	0	0	

T 2.3: Etudiants par orientation d'études selon le niveau et le sexe

		1996	1997	1998	1999	2000	2001	2002	2003	2004	2005	2006		
Biologie	Total	Tot	687	698	726	684	688	710	750	709	716	745	716	
		F	341	347	358	345	330	344	372	360	368	390	370	
	Baccalauréat	Tot	0	0	0	0	0	0	0	0	267	259	250	
		F	0	0	0	0	0	0	0	0	133	124	120	
	Licence/Diplôme	Tot	397	395	386	403	402	410	433	398	62	6	0	
		F	213	203	194	211	199	208	224	206	29	6	0	
	Maîtrise	Tot	0	0	0	0	0	0	0	0	49	114	116	
		F	0	0	0	0	0	0	0	0	32	64	58	
	Postgrade	Tot	78	84	87	37	17	16	18	12	1	0	0	
		F	39	44	51	24	6	2	4	3	0	0	0	
	Doctorat	Tot	209	216	249	241	263	283	298	298	337	366	349	
		F	87	98	111	110	121	134	144	151	174	196	191	
	Sans titre	Tot	3	3	4	3	6	1	1	1	0	0	1	
		F	2	2	2	0	4	0	0	0	0	0	1	
	Pharmacie	Total	Tot	290	263	237	219	204	200	185	168	29	41	26
			F	213	196	170	163	158	152	142	131	21	28	21
		Baccalauréat	Tot	0	0	0	0	0	0	0	0	0	40	26
			F	0	0	0	0	0	0	0	0	0	27	21
Licence/Diplôme		Tot	242	219	191	167	159	155	147	134	27	0	0	
		F	187	168	142	129	126	122	117	109	20	0	0	
Postgrade		Tot	0	1	3	4	3	4	3	3	0	0	0	
		F	0	1	3	2	2	2	1	2	0	0	0	
Doctorat		Tot	46	41	43	47	40	41	35	31	2	1	0	
		F	25	26	25	31	28	28	24	20	1	1	0	
Sans titre		Tot	2	2	0	1	2	0	0	0	0	0	0	
		F	1	1	0	1	2	0	0	0	0	0	0	
Médecine		Total	Tot	1'529	1'579	1'620	1'604	1'581	1'566	1'478	1'411	1'355	1'363	1'408
			F	720	767	797	790	818	821	805	763	751	776	816
		Licence/Diplôme	Tot	2	1	2	3	0	0	0	0	0	0	0
			F	0	0	2	2	0	0	0	0	0	0	0
		Pré-clinique	Tot	491	517	476	436	413	425	423	447	476	548	585
			F	279	306	283	256	250	257	275	276	301	337	367
	Clinique	Tot	631	632	660	648	632	610	600	568	569	533	587	
		F	291	280	306	305	315	310	314	302	315	310	342	
	Postgrade	Tot	2	1	1	9	5	16	14	16	10	8	4	
		F	1	1	1	7	5	11	10	8	6	5	1	
	Doctorat	Tot	402	426	481	506	527	515	441	379	300	274	232	
		F	149	180	205	218	245	243	206	177	129	124	106	
	Sans titre	Tot	1	2	0	2	4	0	0	1	0	0	0	
		F	0	0	0	2	3	0	0	0	0	0	0	
	Géosciences et environnement	Total	Tot							148	319	418	494	
			F							49	113	143	181	
		Baccalauréat	Tot							110	205	283	315	
			F							33	67	90	108	
Maîtrise		Tot							0	27	45	98		
		F							0	8	15	46		
Postgrade		Tot							24	49	31	5		
		F							11	23	16	4		
Doctorat		Tot							14	36	59	76		
		F							5	13	22	23		
Sans titre		Tot							0	2	0	0		
		F							0	2	0	0		

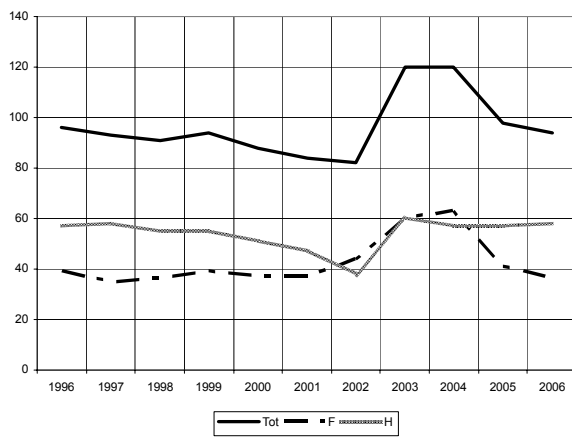
T 2.3: Etudiants par orientation d'études selon le niveau et le sexe

		1996	1997	1998	1999	2000	2001	2002	2003	2004	2005	2006
Total	Tot	9'152	9'431	9'757	9'781	9'866	9'868	10'162	10'196	10'233	10'467	10'700
	F	4'682	4'840	4'981	5'023	5'103	5'146	5'433	5'514	5'612	5'775	5'977
Diplôme EFLE	Tot	185	183	196	203	200	211	205	206	208	159	151
	F	150	142	150	163	169	173	176	167	164	121	116
Baccalauréat	Tot	0	0	0	0	0	0	0	110	1'500	4'009	4'796
	F	0	0	0	0	0	0	0	33	599	2'130	2'647
Licence/Diplôme	Tot	5'952	6'097	6'131	6'115	6'256	6'284	6'489	6'439	5'164	2'607	1'648
	F	3'172	3'236	3'239	3'223	3'301	3'343	3'524	3'587	3'088	1'564	994
Pré-clinique	Tot	491	517	476	436	413	425	423	447	476	548	585
	F	279	306	283	256	250	257	275	276	301	337	367
Certificat HEC	Tot	11	15	4	5	7	11	4	1	0	0	0
	F	7	8	2	2	3	2	1	0	0	0	0
Clinique	Tot	631	632	660	648	632	610	600	568	569	533	587
	F	291	280	306	305	315	310	314	302	315	310	342
Maîtrise	Tot	0	0	0	0	0	0	0	0	78	463	871
	F	0	0	0	0	0	0	0	0	40	221	433
Postgrade	Tot	437	516	650	697	644	667	797	809	712	496	370
	F	197	239	312	351	311	316	413	417	414	343	282
Formation continue	Tot	0	0	0	0	0	0	0	0	0	22	47
	F	0	0	0	0	0	0	0	0	0	7	15
MAS académique	Tot											32
	F											21
Doctorat	Tot	1'245	1'348	1'497	1'553	1'606	1'596	1'574	1'507	1'468	1'566	1'568
	F	488	564	626	666	696	716	698	684	661	718	740
Sans titre	Tot	200	123	143	124	108	64	70	109	58	64	45
	F	98	65	63	57	58	29	32	48	30	24	20

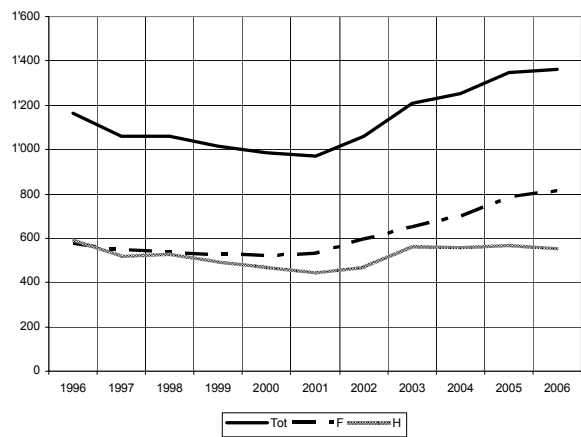
a. Etudiants rattachés à la Faculté des Sciences et non à la FGSE.

G 2.3: Evolution des effectifs d'étudiant par faculté

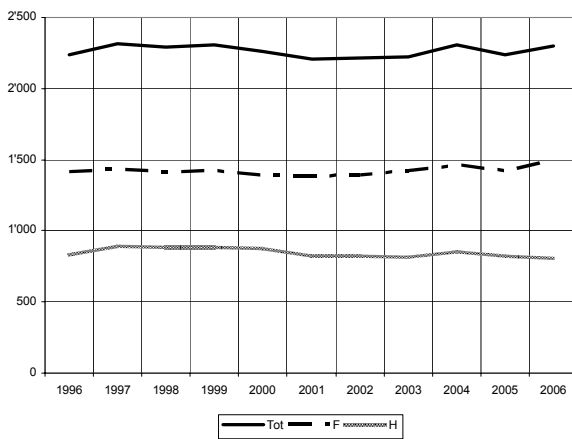
Théologie et des Sciences des religions



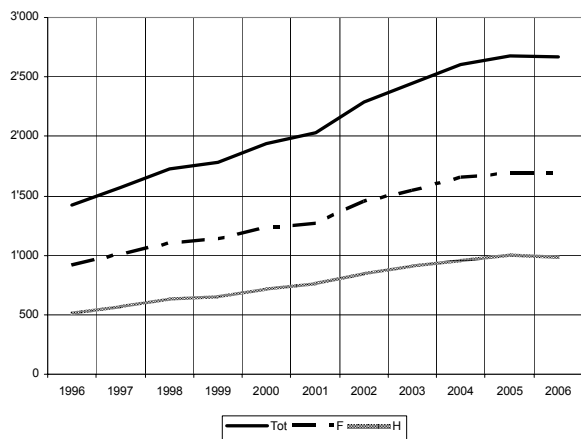
Droit (y compris ECS)



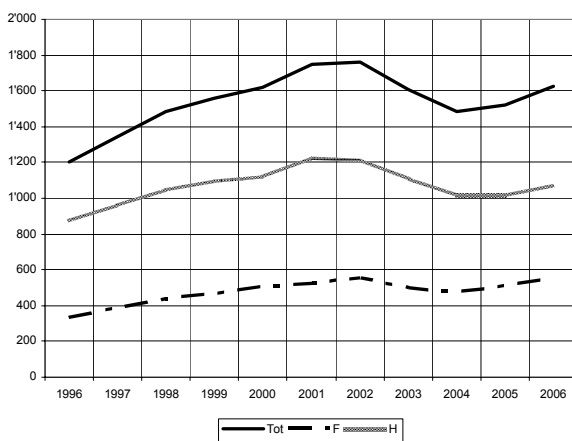
Lettres (y compris EFLE)



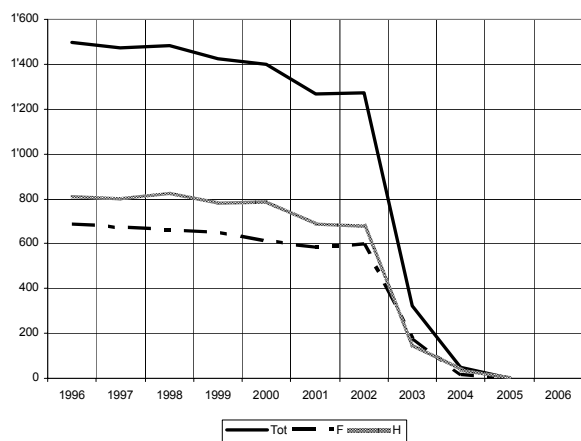
SSP



HEC

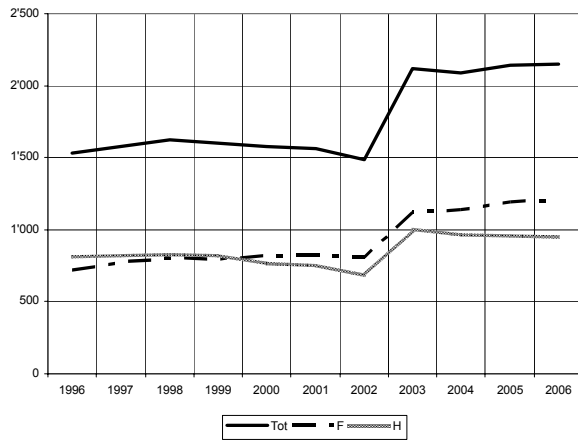


Sciences

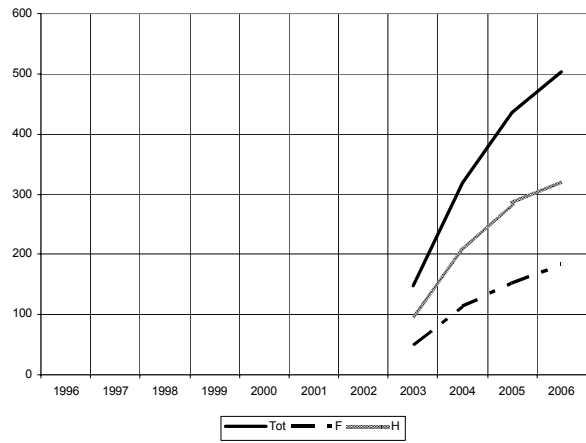


G 2.3: Evolution des effectifs d'étudiant par faculté

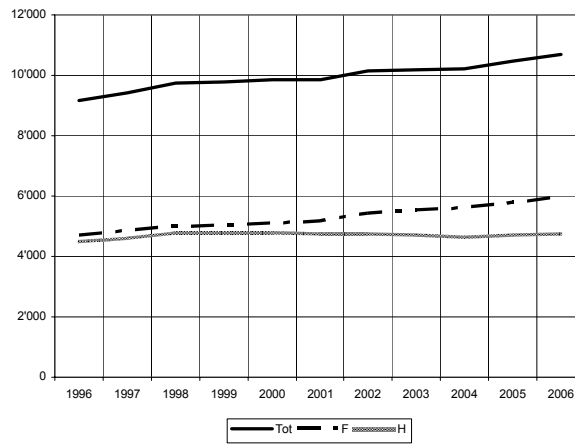
Biologie et médecine



Géosciences et environnement



Total UNIL



3. Inscriptions des étudiants dans les programmes Bologne

T 3.1: Etudiants par programme de Baccalauréat

		2003	2004	2005	2006
Baccalauréat universitaire en Théologie	Tot		28	31	28
	F		18	17	11
Baccalauréat universitaire en sciences des religions	Tot		11	14	16
	F		6	7	6
Baccalauréat universitaire en Droit suisse	Tot			532	592
	F			326	366
Baccalauréat universitaire ès Sciences en sciences forensiques	Tot		176	212	223
	F		106	125	141
Baccalauréat universitaire ès Lettres	Tot			674	997
	F			433	660
Baccalauréat universitaire en science politique	Tot			289	334
	F			137	168
Baccalauréat universitaire en sciences sociales	Tot			220	294
	F			145	194
Baccalauréat universitaire ès Sciences en psychologie	Tot			437	536
	F			362	447
Baccalauréat universitaire ès Sciences en sciences du sport et de l'éducation physique	Tot			81	160
	F			21	44
Baccalauréat universitaire en Sciences économiques^a	Tot		813	937	1027
	F		269	316	361
Baccalauréat universitaire ès Sciences en géosciences et environnement mention géographie	Tot	85	132	158	163
	F	26	38	47	50
Baccalauréat universitaire ès Sciences en géosciences et environnement mention géologie	Tot	24	46	54	62
	F	6	17	17	24
Baccalauréat universitaire ès Sciences en géosciences et environnement mention sciences de l'environnement	Tot		24	70	88
	F		11	26	34
Baccalauréat universitaire ès Sciences en biologie	Tot		267	259	250
	F		133	124	120
Baccalauréat universitaire en Sciences pharmaceutiques	Tot			40	26
	F			27	21
Total	Tot	109	1'497	4'008	4'796
	F	32	598	2'130	2'647

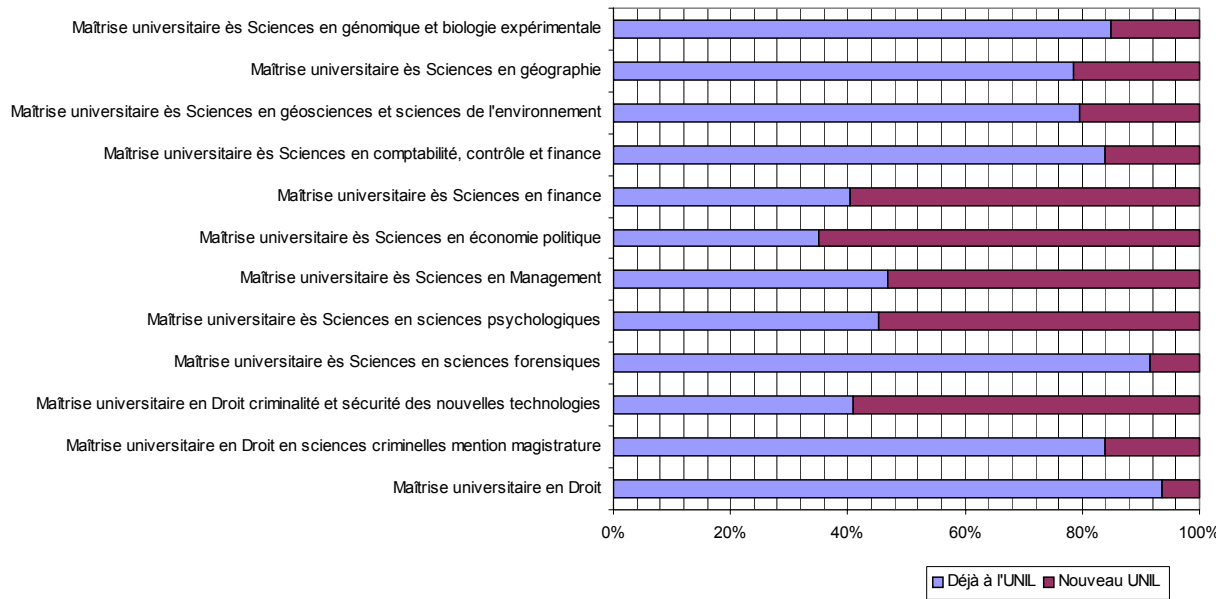
a. Comprend toutes les orientations proposées en Baccalauréat par HEC.

T 3.2: Etudiants par programme de Maîtrise

		2004	2005	2006
Maîtrise universitaire en sciences des religions	Tot		1	5
	F		0	4
Maîtrise universitaire en Droit	Tot			62
	F			33
Maîtrise universitaire en Droit en sciences criminelles mention magistrature	Tot			25
	F			20
Maîtrise universitaire ès Sciences en sciences forensiques mention identification	Tot		20	29
	F		11	17
Maîtrise universitaire ès Sciences en sciences forensiques mention criminalistique chimique	Tot		13	19
	F		6	8
Maîtrise universitaire en Droit, criminalité et sécurité des nouvelles technologies	Tot		58	86
	F		49	64
Maîtrise universitaire ès Lettres en Cinéma «Théories et pratiques du cinéma»	Tot			5
	F			4
Maîtrise universitaire ès Sciences en sciences psychologiques	Tot			64
	F			56
Maîtrise universitaire ès Sciences en management	Tot		47	96
	F		26	43
Maîtrise universitaire ès Sciences en management international	Tot		2	2
	F		1	1
Maîtrise universitaire ès Sciences en management de la technologie et entrepreneuriat	Tot		18	17
	F		6	6
Maîtrise universitaire ès Sciences en économie politique	Tot		17	30
	F		6	9
Maîtrise universitaire ès Sciences en systèmes d'information	Tot		12	26
	F		4	5
Maîtrise universitaire ès Sciences en finance	Tot		64	101
	F		16	27
Maîtrise universitaire ès Sciences en comptabilité, contrôle et finance	Tot		26	41
	F		9	14
Maîtrise universitaire ès Sciences en sciences actuarielles	Tot al		22	36
	F		8	15
Master ès Sciences pour l'enseignement, informatique de gestion	Tot	2	4	2
	F	0	0	0
Maîtrise universitaire ès Sciences en géologie	Tot	20	14	12
	F	6	5	6
Maîtrise universitaire ès Sciences d'ingénieur géologue	Tot	4	12	9
	F	1	2	1
Maîtrise universitaire ès Sciences en environnement «Dynamiques locales de développement, politiques territoriales, gestion des ressources»	Tot		5	7
	F		1	4

T 3.2: Etudiants par programme de Maîtrise

		2004	2005	2006
Maîtrise universitaire ès Sciences en géosciences et sciences de l'environnement mention «Processus physiques et chimiques de l'environnement»	Tot			7
	F			4
Maîtrise universitaire ès Sciences en géosciences et sciences de l'environnement mention «Analyse, monitoring et représentation des dangers naturels»	Tot			9
	F			3
Maîtrise universitaire ès Sciences en géosciences et sciences de l'environnement mention «Enjeux sociaux, politiques et éthiques des risques et de l'environnement»	Tot			11
	F			6
Maîtrise universitaire ès Sciences en géographie mention «Etudes urbaines»	Tot			15
	F			5
Maîtrise universitaire ès Sciences en géographie mention «Environnements alpins»	Tot			13
	F			6
Maîtrise universitaire ès Sciences pour l'enseignement, géosciences et sciences de l'environnement	Tot	3	14	15
	F	1	7	11
Maîtrise universitaire ès Sciences en biologie évolutive et conservation	Tot	17	33	31
	F	11	19	14
Maîtrise universitaire ès Sciences en génomique et biologie expérimentale	Tot	14	22	29
	F	11	13	12
Maîtrise universitaire ès Sciences en biologie médicale	Tot	18	55	53
	F	10	31	32
Maîtrise universitaire ès Sciences pour l'enseignement, biologie	Tot		4	3
	F		1	0
Maîtrise universitaire en politique et management publics	Tot			11
	F			3
Total	Tot	78	463	871
	F	40	221	433

G 3.2: Etudiants débutant un programme de Maîtrise selon l'ancienneté^a de l'étudiant (2006H)^b

- a. Sont considérés comme «Nouveau UNIL» les étudiants qui n'ont pas obtenu leur bachelor à l'UNIL.
 b. Les programmes de Maîtrise en dessous de 20 étudiants ne sont pas représentés. Les effectifs des programmes de Maîtrise en sciences de l'environnement (4 mentions), en géographie (2 mentions), en management (3 programmes), et en sciences forensiques (2 mentions) ont été regroupés.

4. Nouveaux étudiants

T 4.1: Nouveaux étudiants par année civile, faculté et orientation d'études selon le niveau et le sexe

		1996	1997	1998	1999	2000	2001	2002	2003	2004	2005	2006	
Faculté de Théologie et sciences des religions	Total	Tot	14	21	19	17	13	18	17	33	14	24	15
		F	6	5	8	6	7	6	12	16	6	9	7
	Baccalauréat	Tot	0	0	0	0	0	0	0	0	10	12	11
		F	0	0	0	0	0	0	0	0	5	7	4
	Licence/Diplôme	Tot	9	9	8	11	4	6	12	13	1	0	
		F	5	3	3	5	2	1	10	6	0	0	
	Maîtrise	Tot											3
		F											3
	Postgrade	Tot	1	3	2	0	1	8	1	17	0	1	
		F	0	0	1	0	1	4	0	7	0	0	
	MAS Formation continue	Tot	0	0	0	0	0	0	0	0	0	6	
		F	0	0	0	0	0	0	0	0	0	2	
	Doctorat	Tot	1	4	4	2	0	1	0	2	2	1	1
		F	0	1	1	0	0	1	0	2	0	0	0
	Sans titre	Tot	3	5	5	4	8	3	4	1	1	4	
		F	1	1	3	1	4	0	2	1	1	0	
Droit (sans ESC)	Total	Tot	403	313	338	288	232	239	262	328	290	292	292
		F	202	183	176	145	135	135	148	173	166	172	163
	Baccalauréat	Tot	0	0	0	0	0	0	0	0	0	170	193
		F	0	0	0	0	0	0	0	0	0	122	122
	Licence/Diplôme	Tot	162	139	143	142	140	155	162	159	163	4	
		F	95	86	82	83	88	98	95	96	107	2	
	Maîtrise	Tot											15
		F											6
	Postgrade	Tot	18	13	18	23	23	18	33	44	44	23	
		F	8	9	12	14	12	12	21	22	23	15	
	MAS académique	Tot											11
		F											6
	Doctorat	Tot	2	5	4	1	3	4	5	3	10	7	7
		F	0	3	1	0	2	1	2	2	5	4	3
	Sans titre	Tot	221	156	173	122	66	62	62	122	73	88	66
		F	99	85	81	48	33	24	30	53	31	29	26
ESC	Total	Tot	48	62	63	72	65	62	81	128	122	168	141
		F	15	26	30	39	39	41	51	69	84	114	103
	Baccalauréat	Tot	0	0	0	0	0	0	0	0	97	118	118
		F	0	0	0	0	0	0	0	0	63	74	83
	Licence/Diplôme	Tot	41	53	54	54	52	47	61	92	0	0	
		F	14	22	27	27	31	33	37	46	0	0	
	Maîtrise	Tot	0	0	0	0	0	0	0	0	0	48	21
		F	0	0	0	0	0	0	0	0	0	38	19
	Postgrade	Tot	1	8	7	16	10	13	19	33	24	1	
		F	0	4	3	11	7	7	13	21	21	1	
	Doctorat	Tot	6	1	2	2	3	2	1	3	1	1	2
		F	1	0	0	1	1	1	1	2	0	1	1

T 4.1: Nouveaux étudiants par année civile, faculté et orientation d'études selon le niveau et le sexe

		1996	1997	1998	1999	2000	2001	2002	2003	2004	2005	2006		
Total Faculté de Droit et sciences criminelles	Total	Tot	451	375	401	360	297	301	343	456	412	460	433	
		F	217	209	206	184	174	176	199	242	250	286	266	
	Baccalauréat	Tot	0	0	0	0	0	0	0	0	97	288	311	
		F	0	0	0	0	0	0	0	0	63	196	205	
	Licence/Diplôme	Tot	203	192	197	196	192	202	223	251	163	4	0	
		F	109	108	109	110	119	131	132	142	107	2	0	
	Maîtrise	Tot	0	0	0	0	0	0	0	0	0	48	36	
		F	0	0	0	0	0	0	0	0	0	38	25	
	Postgrade	Tot	19	21	25	39	33	31	52	77	68	24	0	
		F	8	13	15	25	19	19	34	43	44	16	0	
	MAS académique	Tot											11	
		F											6	
	Doctorat	Tot	8	6	6	3	6	6	6	6	11	8	9	
		F	1	3	1	1	3	2	3	4	5	5	4	
	Sans titre	Tot	221	156	173	122	66	62	62	122	73	88	66	
		F	99	85	81	48	33	24	30	53	31	29	26	
Lettres	Total	Tot	350	346	328	369	384	340	399	350	359	332	407	
		F	225	217	204	214	234	217	260	230	226	214	281	
	Baccalauréat	Tot	0	0	0	0	0	0	0	0	0	287	373	
		F	0	0	0	0	0	0	0	0	0	184	256	
	Licence/Diplôme	Tot	335	332	307	348	363	324	368	330	341	1		
		F	214	211	190	204	224	207	245	216	216	1		
	Maîtrise	Tot											3	
		F											3	
	Postgrade	Tot	2	1	2	0	6	1	20	2	2	1		
		F	1	0	1	0	4	0	11	2	2	1		
	Doctorat	Tot	9	8	13	10	11	13	10	18	15	17	30	
		F	7	4	8	4	4	8	3	12	8	10	21	
	Sans titre	Tot	4	5	6	11	4	2	1	0	1	26	1	
		F	3	2	5	6	2	2	1	0	0	18	1	
	EFLE	Total	Tot	99	95	109	106	92	101	104	97	95	82	62
			F	83	73	76	85	75	77	88	73	69	54	45
Diplôme EFLE		Tot	99	95	109	105	92	101	104	97	95	53	62	
		F	83	73	76	84	75	77	88	73	69	41	45	
Doctorat		Tot												
		F												
Sans titre		Tot	0	0	0	1	0	0	0	0	0	29		
		F	0	0	0	1	0	0	0	0	0	13		
Total Faculté des Lettres		Total	Tot	449	441	437	475	476	441	503	447	454	414	469
			F	308	290	280	299	309	294	348	303	295	268	326
	Diplôme EFLE	Tot	99	95	109	105	92	101	104	97	95	53	62	
		F	83	73	76	84	75	77	88	73	69	41	45	
	Baccalauréat	Tot	0	0	0	0	0	0	0	0	0	287	373	
		F	0	0	0	0	0	0	0	0	0	184	256	
	Licence/Diplôme	Tot	335	332	307	348	363	324	368	330	341	1		
		F	214	211	190	204	224	207	245	216	216	1		
	Maîtrise	Tot											3	
		F											3	
	Postgrade	Tot	2	1	2	0	6	1	20	2	2	1		
		F	1	0	1	0	4	0	11	2	2	1		
	Doctorat	Tot	9	8	13	10	11	13	10	18	15	17	30	
		F	7	4	8	4	4	8	3	12	8	10	21	
	Sans titre	Tot	4	5	6	12	4	2	1	0	1	55	1	
		F	3	2	5	7	2	2	1	0	0	31	1	

T 4.1: Nouveaux étudiants par année civile, faculté et orientation d'études selon le niveau et le sexe

		1996	1997	1998	1999	2000	2001	2002	2003	2004	2005	2006		
Science politique	Total	Tot	91	89	73	81	73	90	97	119	112	117	137	
		F	52	35	34	38	36	41	37	64	52	56	75	
	Baccalauréat	Tot	0	0	0	0	0	0	0	0	0	113	128	
		F	0	0	0	0	0	0	0	0	0	55	72	
	Licence/Diplôme	Tot	89	86	66	70	69	88	90	115	107	0		
		F	52	32	29	32	34	40	35	63	51	0		
	Maîtrise	Tot											6	
		F											3	
	Postgrade	Tot	0	0	4	4	0	1	2	1	0	0		
		F	0	0	3	3	0	0	0	0	0	0		
	Doctorat	Tot	1	1	1	1	3	0	5	3	5	4	3	
		F	0	1	1	0	1	0	2	1	1	1	0	
	Sans titre	Tot	1	2	2	6	1	1	0	0	0	0		
		F	0	2	1	3	1	1	0	0	0	0		
Sciences sociales	Total	Tot	75	90	78	94	98	94	109	118	118	108	107	
		F	56	65	57	65	76	60	74	85	82	72	76	
	Baccalauréat	Tot	0	0	0	0	0	0	0	0	0	80	98	
		F	0	0	0	0	0	0	0	0	0	51	68	
	Licence/Diplôme	Tot	74	89	73	88	93	92	103	106	102	0		
		F	55	65	52	62	73	59	70	77	70	0		
	Postgrade	Tot	0	0	1	2	3	1	3	9	11	7	3	
		F	0	0	1	1	3	0	2	6	9	7	3	
	Doctorat	Tot	0	1	4	2	2	1	3	3	4	5	5	
		F	0	0	4	1	0	1	2	2	2	3	4	
	Sans titre	Tot	1	0	0	2	0	0	0	0	1	16	1	
		F	1	0	0	1	0	0	0	0	1	11	1	
	Psychologie	Total	Tot	194	214	234	214	238	218	255	248	267	207	243
			F	150	174	183	171	189	179	209	197	223	176	203
Baccalauréat		Tot	0	0	0	0	0	0	0	0	0	171	173	
		F	0	0	0	0	0	0	0	0	0	142	144	
Licence/Diplôme		Tot	181	196	214	195	218	201	230	215	233	7	2	
		F	138	158	167	156	172	164	187	171	196	6	0	
Maîtrise		Tot											35	
		F											30	
Postgrade		Tot	12	14	19	18	19	14	20	28	31	25	28	
		F	12	13	16	14	17	13	18	22	24	25	25	
Doctorat		Tot	0	4	1	1	1	2	3	4	3	4	5	
		F	0	3	0	1	0	1	3	3	3	3	4	
Sans titre		Tot	1	0	0	0	0	1	2	1	0	0		
		F	0	0	0	0	0	1	1	1	0	0		
Sciences du sport	Total	Tot	14	55	81	58	75	46	48	64	55	56	74	
		F	5	15	36	19	29	13	13	11	20	19	22	
	Baccalauréat	Tot	0	0	0	0	0	0	0	0	0	55	70	
		F	0	0	0	0	0	0	0	0	0	18	20	
	Licence/Diplôme	Tot	14	55	81	58	75	46	48	64	55	1		
		F	5	15	36	19	29	13	13	11	20	1		
	Doctorat	Tot											4	
		F											2	

T 4.1: Nouveaux étudiants par année civile, faculté et orientation d'études selon le niveau et le sexe

		1996	1997	1998	1999	2000	2001	2002	2003	2004	2005	2006	
Total Faculté des SSP	Total	Tot	374	448	466	447	484	448	509	549	552	488	561
		F	263	289	310	293	330	293	333	357	377	323	376
	Baccalauréat	Tot	0	0	0	0	0	0	0	0	0	419	469
		F	0	0	0	0	0	0	0	0	0	266	304
	Licence/Diplôme	Tot	358	426	434	411	455	427	471	500	497	8	2
		F	250	270	284	269	308	276	305	322	337	7	0
	Maîtrise	Tot											41
		F											33
	Postgrade	Tot	12	14	24	24	22	16	25	38	42	32	31
		F	12	13	20	18	20	13	20	28	33	32	28
	Doctorat	Tot	1	6	6	4	6	3	11	10	12	13	17
		F	0	4	5	2	1	2	7	6	6	7	10
	Sans titre	Tot	3	2	2	8	1	2	2	1	1	16	1
		F	1	2	1	4	1	2	1	1	1	11	1
Faculté des HEC	Total	Tot	408	457	529	531	524	600	542	479	462	565	614
		F	124	127	153	151	163	185	178	137	156	202	214
	Baccalauréat	Tot	0	0	0	0	0	0	0	0	360	387	458
		F	0	0	0	0	0	0	0	0	124	127	164
	Licence/Diplôme	Tot	315	308	382	407	405	455	388	364	5	0	
		F	93	95	120	113	132	137	130	110	2	0	
	Certificat HEC	Tot	5	9	2	2	6	10	1	1	0	0	
		F	3	4	1	0	2	2	1	0	0	0	
	Maîtrise	Tot	0	0	0	0	0	0	0	0	0	113	114
		F	0	0	0	0	0	0	0	0	0	46	38
	Postgrade	Tot	76	128	139	108	98	120	135	101	78	8	
		F	19	24	30	33	24	38	40	24	21	7	
	MAS Formation continue	Tot	0	0	0	0	0	0	0	0	0	13	28
		F	0	0	0	0	0	0	0	0	0	3	6
Doctorat	Tot	3	8	6	10	12	10	12	12	16	15	13	
	F	1	3	2	4	4	5	3	3	7	5	5	
Sans titre	Tot	9	4	0	4	3	5	6	1	3	29	1	
	F	8	1	0	1	1	3	4	0	2	14	1	
Total Faculté des Sciences (sans la pharmacie)	Total	Tot	257	255	272	249	255	216	265	6	0	0	0
		F	101	100	116	114	99	105	103	2	0	0	0
	Licence/Diplôme	Tot	206	195	199	183	181	150	184	4	0	0	0
		F	79	72	81	80	68	77	81	1	0	0	0
	Postgrade	Tot	5	7	7	7	11	5	6	0	0	0	0
		F	2	3	5	2	5	2	0	0	0	0	0
	Doctorat	Tot	44	50	60	57	54	61	74	2	0	0	0
		F	19	22	28	32	20	26	22	1	0	0	0
	Sans titre	Tot	2	3	6	2	9	0	1	0	0	0	0
		F	1	3	2	0	6	0	0	0	0	0	0
Biologie	Total	Tot	142	147	154	136	147	158	174	136	171	149	143
		F	71	75	82	74	72	87	80	72	92	75	84
	Baccalauréat	Tot	0	0	0	0	0	0	0	0	95	82	78
		F	0	0	0	0	0	0	0	0	45	37	45
	Licence/Diplôme	Tot	112	119	116	109	103	109	122	96	0	0	
		F	58	55	61	59	49	66	64	52	0	0	
	Maîtrise	Tot	0	0	0	0	0	0	0	0	5	11	12
		F	0	0	0	0	0	0	0	0	5	7	9
	Postgrade	Tot	3	2	4	0	9	4	6	8	0	0	
		F	2	2	3	0	4	2	0	3	0	0	
	Doctorat	Tot	25	23	31	25	30	45	46	31	71	56	53
		F	10	15	16	15	15	19	16	17	42	31	30
	Sans titre	Tot	2	3	3	2	5	0	0	1	0	0	
		F	1	3	2	0	4	0	0	0	0	0	

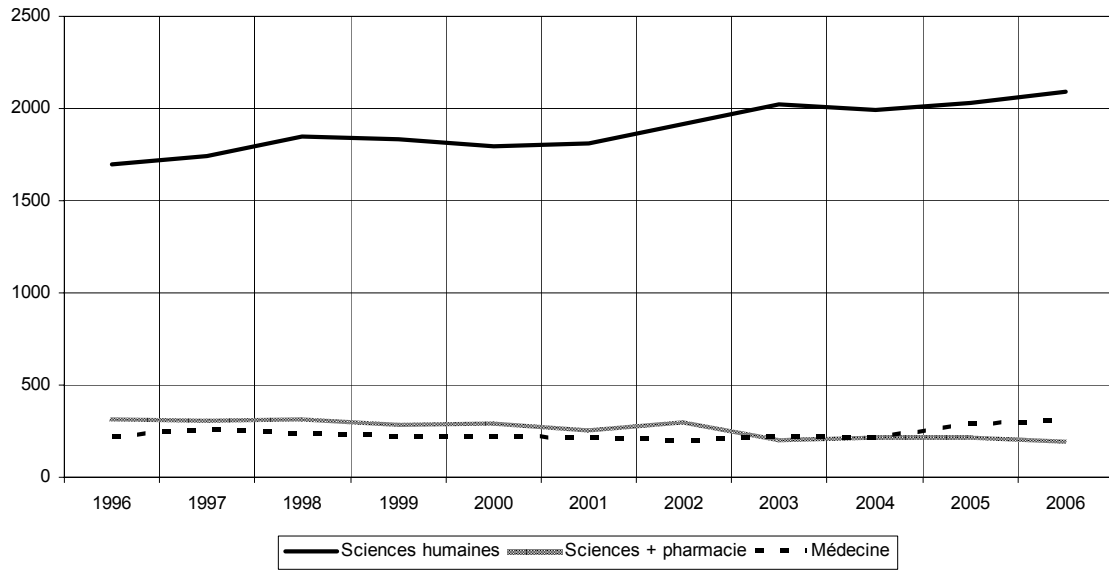
T 4.1: Nouveaux étudiants par année civile, faculté et orientation d'études selon le niveau et le sexe

		1996	1997	1998	1999	2000	2001	2002	2003	2004	2005	2006		
Pharmacie	Total	Tot	60	53	47	41	38	42	37	29	23	26	18	
		F	48	39	38	33	34	32	32	22	17	17	14	
	Baccalauréat	Tot	0	0	0	0	0	0	0	0	23	26	18	
		F	0	0	0	0	0	0	0	0	17	17	14	
	Licence/Diplôme	Tot	55	47	44	37	34	39	36	27	0	0		
		F	45	35	35	30	31	31	31	20	0	0		
	Postgrade	Tot	0	0	1	1	0	0	0	0	0	0		
		F	0	0	1	0	0	0	0	0	0	0		
	Doctorat	Tot	3	5	2	2	2	3	1	2	0	0		
		F	2	3	2	2	1	1	1	2	0	0		
	Sans titre	Tot	2	1	0	1	2	0	0	0	0	0		
		F	1	1	0	1	2	0	0	0	0	0		
	Total Faculté des Sciences	Total	Tot	317	308	319	290	293	258	302	6	0	0	0
			F	149	139	154	147	133	137	135	2	0	0	0
Baccalauréat		Tot	0	0	0	0	0	0	0	0	0	0	0	
		F	0	0	0	0	0	0	0	0	0	0	0	
Licence/Diplôme		Tot	261	242	243	220	215	189	220	4	0	0	0	
		F	124	107	116	110	99	108	112	1	0	0	0	
Postgrade		Tot	5	7	8	8	11	5	6	0	0	0	0	
		F	2	3	6	2	5	2	0	0	0	0	0	
Doctorat		Tot	47	55	62	59	56	64	75	2	0	0	0	
		F	21	25	30	34	21	27	23	1	0	0	0	
Sans titre		Tot	4	4	6	3	11	0	1	0	0	0	0	
		F	2	4	2	1	8	0	0	0	0	0	0	
Total Faculté des Géosciences et environnement		Total	Tot	0	0	0	0	0	0	0	91	121	124	127
			F	0	0	0	0	0	0	0	26	46	42	53
	Baccalauréat	Tot	0	0	0	0	0	0	0	75	92	96	104	
		F	0	0	0	0	0	0	0	20	31	33	44	
	Maîtrise	Tot	0	0	0	0	0	0	0	0	0	11	14	
		F	0	0	0	0	0	0	0	0	0	3	7	
	Postgrade	Tot	0	0	0	0	0	0	0	8	20	1		
		F	0	0	0	0	0	0	0	4	11	1		
	Doctorat	Tot	0	0	0	0	0	0	0	8	9	22	9	
		F	0	0	0	0	0	0	0	2	3	7	2	
	Sans titre	Tot	0	0	0	0	0	0	0	0	1	1		
		F	0	0	0	0	0	0	0	0	1	0		
	Médecine	Total	Tot	217	261	237	216	218	210	199	219	215	291	305
			F	118	147	127	121	131	125	126	125	139	184	198
Licence/Diplôme		Tot	1	1	2	2	0	1	0	0	0	0		
		F	0	0	2	1	0	0	0	0	0	0		
Pré-clinique		Tot	184	215	186	169	181	177	177	198	194	262	285	
		F	106	127	106	99	114	111	118	115	128	164	186	
Clinique		Tot	17	19	17	15	10	14	10	13	11	9	9	
		F	9	7	6	9	4	8	3	7	7	5	6	
Postgrade		Tot	1	0	0	1	2	1	4	2	3	1	2	
		F	0	0	0	1	2	1	2	1	2	1	0	
Doctorat		Tot	13	24	32	27	22	17	8	6	7	7	9	
		F	3	13	13	9	9	5	3	2	2	4	6	
Sans titre		Tot	1	2	0	2	3	0	0	0	0	12		
		F	0	0	0	2	2	0	0	0	0	10		

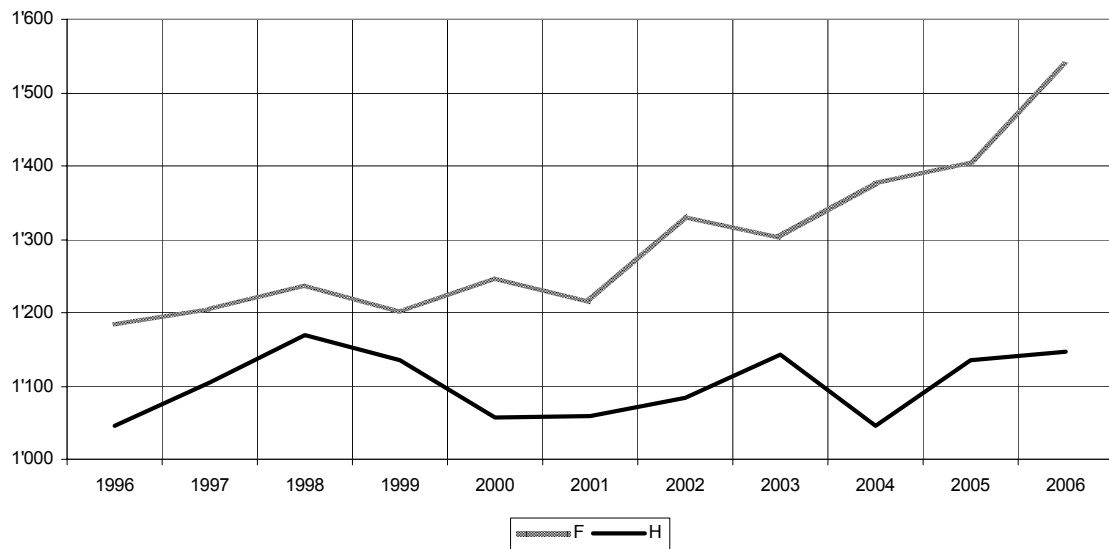
T 4.1: Nouveaux étudiants par année civile, faculté et orientation d'études selon le niveau et le sexe

		1996	1997	1998	1999	2000	2001	2002	2003	2004	2005	2006	
Total Faculté de Biologie et de médecine	Total	Tot							384	409	466	466	
		F							219	248	276	296	
	Baccalauréat	Tot								0	118	108	96
		F								0	62	54	59
	Licence/Diplôme	Tot								123	0	0	
		F								72	0	0	
	Pré-clinique	Tot								198	194	262	285
		F								115	128	164	186
	Clinique	Tot								13	11	9	9
		F								7	7	5	6
	Maîtrise	Tot								0	5	11	12
		F								0	5	7	9
	Postgrade	Tot								10	3	1	2
		F								4	2	1	0
	Doctorat	Tot								39	78	63	62
		F								21	44	35	36
	Sans titre	Tot								1	0	12	
		F								0	0	10	
Total	Tot	2'230	2'311	2'408	2'336	2'305	2'276	2'415	2'445	2'424	2'541	2'685	
	F	1'185	1'206	1'238	1'201	1'247	1'216	1'331	1'302	1'378	1'406	1'538	
Diplôme EFLE	Tot	99	95	109	105	92	101	104	97	95	53	62	
	F	83	73	76	84	75	77	88	73	69	41	45	
Baccalauréat	Tot	0	0	0	0	0	0	0	74	653	1'597	1'821	
	F	0	0	0	0	0	0	0	19	267	867	1'036	
Licence/Diplôme	Tot	1'482	1'510	1'573	1'595	1'634	1'604	1'682	1'586	1'031	13	3	
	F	795	794	824	812	884	860	934	870	680	10	0	
Pré-clinique	Tot	184	215	186	169	181	177	177	198	194	262	285	
	F	106	127	106	99	114	111	118	115	128	164	186	
Certificat HEC	Tot	5	9	2	2	6	10	1	1	0	0	9	
	F	3	4	1	0	2	2	1	0	0	0	6	
Clinique	Tot	17	19	17	15	10	14	10	13	11	9	223	
	F	9	7	6	9	4	8	3	7	7	5	118	
Maîtrise	Tot	0	0	0	0	0	0	0	0	5	183	33	
	F	0	0	0	0	0	0	0	0	5	94	28	
Postgrade	Tot	116	174	200	180	173	182	243	253	213	68	28	
	F	42	53	73	79	75	77	107	112	113	58	6	
MAS Formation continue	Tot	0	0	0	0	0	0	0	0	0	19	11	
	F	0	0	0	0	0	0	0	0	0	5	6	
Doctorat	Tot	82	111	129	115	113	114	122	97	142	132	141	
	F	33	53	60	54	42	50	42	51	73	67	78	
Sans titre	Tot	245	178	192	155	96	74	76	126	80	205	69	
	F	114	95	92	64	51	31	38	55	36	95	29	

G 4.1.1: Evolution des effectifs de nouveaux étudiants par domaine d'études



G 4.1.2: Evolution des effectifs de nouveaux étudiants par sexe



5. Grades décernés

T 5.1: Grades décernés par année civile et faculté/école

		1996	1997	1998	1999	2000	2001	2002	2003	2004	2005	2006	
Faculté de Théologie et sciences des religions	Baccalauréat	Tot									3	9	
		F										3	7
	Licence/Diplôme	Tot	11	9	9	5	13	7	8	6	7	9	3
		F	5	4	2	1	6	2	5	3	1	7	1
	Postgrade	Tot	0	0	2	2	4	1	5	3	4	8	2
		F	0	0	1	1	0	1	1	1	2	3	1
	Doctorat	Tot	0	2	2	0	2	1	0	0	7	5	
		F	0	1	0	0	0	0	0	0	1	3	
	Droit (sans ESC)	Baccalauréat	Tot										90
			F										
Licence/Diplôme		Tot	115	113	117	118	92	91	90	75	86	88	130
		F	61	62	60	66	59	48	50	42	54	58	79
Maîtrise		Tot											7
		F											3
Postgrade		Tot	9	24	23	26	30	34	20	73	70	63	38
		F	8	14	16	16	16	22	10	40	39	34	21
Doctorat		Tot	10	6	10	17	13	10	22	9	9	12	18
		F	3	3	1	4	3	2	11	3	0	4	7
ESC	Baccalauréat	Tot									11	26	
		F										8	11
	Licence/Diplôme	Tot	14	6	15	9	14	20	12	23	24	24	1
		F	5	3	6	4	6	9	6	10	14	15	
	Maîtrise	Tot											13
		F											6
	Postgrade	Tot	8	5	3	11	7	11	11	4	6	10	29
		F	5	0	1	6	2	6	6	2	6	3	24
	Doctorat	Tot	1	4	4	3	0	4	1	4	3	5	4
		F	0	2	1	0	0	2	0	2	2	0	1
Total Faculté de Droit et sciences criminelles	Baccalauréat	Tot	0	0	0	0	0	0	0	0	0	11	116
		F	0	0	0	0	0	0	0	0	0	8	66
	Licence/Diplôme	Tot	129	119	132	127	106	111	102	98	110	112	131
		F	66	65	66	70	65	57	56	52	68	73	79
	Maîtrise	Tot											20
		F											9
	Postgrade	Tot	17	29	26	37	37	45	31	77	76	73	67
		F	13	14	17	22	18	28	16	42	45	37	45
	Doctorat	Tot	11	10	14	20	13	14	23	13	12	17	22
		F	3	5	2	4	3	4	11	5	2	4	8
Lettres	Licence/Diplôme	Tot	152	167	210	230	232	285	231	214	184	216	220
		F	101	113	129	137	147	169	147	138	119	133	145
	Postgrade	Tot	2	5	3	2	6	3	1	4	19	5	3
		F	1	3	2	1	3	3	0	4	11	3	2
	Doctorat	Tot	5	7	8	11	15	16	11	14	16	18	25
		F	0	2	2	9	6	7	7	7	9	7	8
EFLE	Diplôme EFLE	Tot	63	54	55	55	44	61	71	79	62	58	39
		F	56	46	45	47	39	54	59	68	50	53	32
Total Faculté des Lettres	Diplôme EFLE	Tot	63	54	55	55	44	61	71	79	62	58	39
		F	56	46	45	47	39	54	59	68	50	53	32
	Licence/Diplôme	Tot	152	167	210	230	232	285	231	214	184	216	220
		F	101	113	129	137	147	169	147	138	119	133	145
	Postgrade	Tot	2	5	3	2	6	3	1	4	19	5	3
		F	1	3	2	1	3	3	0	4	11	3	2
Doctorat	Tot	5	7	8	11	15	16	11	14	16	18	25	
	F	0	2	2	9	6	7	7	7	9	7	8	

T 5.1: Grades décernés par année civile et faculté/école

			1996	1997	1998	1999	2000	2001	2002	2003	2004	2005	2006	
Science politique	Licence/Diplôme	Tot	76	77	83	93	25	30	37	67	54	59	78	
		F	36	37	33	40	15	9	22	30	28	23	35	
	Postgrade	Tot	0	0	0	1	10	6	2	5	5	3		
		F	0	0	0	0	6	0	2	1	0	0		
	Doctorat	Tot	1	1	4	1	3	3	0	4	2	2	1	
		F	0	0	2	0	0	0	0	0	0	0	1	
Sciences sociales	Licence/Diplôme	Tot	73	74	82	94	31	25	47	63	58	68	67	
		F	55	46	54	62	21	15	31	45	45	51	50	
	Postgrade	Tot	2	0	1	1	4	13	5	3	13	15	11	
		F	1	0	0	1	2	8	4	3	9	11	8	
	Doctorat	Tot	2	4	4	0	0	3	3	9	4	7	3	
		F	2	1	0	0	0	1	1	5	3	6	1	
Psychologie	Baccalauréat	Tot											29	
		F												25
	Licence/Diplôme	Tot	25	48	38	79	48	80	74	74	83	120	130	
		F	21	42	25	62	33	72	63	56	67	95	111	
	Postgrade	Tot	29	23	15	30	53	38	33	65	49	51	66	
		F	24	19	14	27	45	31	22	60	45	47	54	
	Doctorat	Tot	1	6	1	7	0	0	5	1	4	2	4	
		F	0	2	1	5	0	0	2	1	3	0	2	
	Sport	Brevets fédéraux	Tot	31	25	31	32	12	5	10	15			
			F	11	7	9	12	2	1	1	7			
Licence/Diplôme		Tot						22	18	37	43	44	61	
		F						6	2	15	20	17	21	
Doctorat		Tot								1	0	0		
		F								0	0	0		
Total Faculté des SSP	Baccalauréat	Tot										0	29	
		F										0	25	
	Brevets fédéraux	Tot	31	25	31	32	12	5	10	15	0	0		
		F	11	7	9	12	2	1	1	7	0	0		
	Licence/Diplôme	Tot	174	199	203	266	104	157	176	241	238	291	336	
		F	112	125	112	164	69	102	118	146	160	186	217	
	Postgrade	Tot	31	23	16	32	67	57	40	73	67	69	77	
		F	25	19	14	28	53	39	28	64	54	58	62	
	Doctorat	Tot	4	11	9	8	3	6	8	15	10	11	8	
		F	2	3	3	5	0	1	3	6	6	7	3	
Faculté des HEC	Baccalauréat	Tot	0	0	0	0	0	0	0	0	0	104	193	
		F	0	0	0	0	0	0	0	0	0	36	57	
	Licence/Diplôme	Tot	125	143	174	175	191	169	197	230	210	234	108	
		F	34	33	51	54	65	53	54	63	63	67	35	
	Certificat HEC	Tot	6	5	8	2	1	0	1	2	0	0	16	
		F	2	2	5	1	0	0	1	0	0	0	3	
	Maîtrise	Tot												18
		F												4
	Postgrade	Tot	72	52	105	121	111	109	133	137	104	77	10	
		F	17	11	26	28	32	41	45	43	25	32	1	
Doctorat	Tot	5	10	6	13	15	11	11	10	11	9	15		
	F	2	1	0	2	5	1	0	5	2	3	4		
Mathématiques	Licence/Diplôme	Tot	20	23	24	19	12	18	22	15	19	12	2	
		F	6	5	8	3	3	2	9	2	8	5	0	
	Maîtrise	Tot												2
		F												1
	Doctorat	Tot	2	4	3	1	5	0	2	2	4	1	1	
		F	0	1	0	0	0	0	0	1	0	0	0	
Physique	Licence/Diplôme	Tot	12	13	7	11	8	11	5	5	0	0	0	
		F	2	2	1	2	1	1	0	2	0	0	0	
	Doctorat	Tot	4	7	9	4	4	9	9	9	6	0	0	
		F	1	0	2	2	1	1	2	2	1	0	0	

T 5.1: Grades décernés par année civile et faculté/école

			1996	1997	1998	1999	2000	2001	2002	2003	2004	2005	2006	
Chimie	Licence/Diplôme	Tot	9	8	10	7	7	8	6	0	0	0	0	
		F	2	1	2	3	2	2	2	0	0	0	0	
	Postgrade	Tot	0	0	2	5	3	2	1	1	0	0	0	0
		F	0	0	0	3	1	1	1	0	0	0	0	0
	Doctorat	Tot	16	14	16	15	11	21	3	0	0	0	0	0
		F	5	1	7	5	6	8	0	0	0	0	0	0
Biologie	Baccalauréat	Tot	0	0	0	0	0	0	0	0	0	68	54	
		F	0	0	0	0	0	0	0	0	0	34	30	
	Licence/Diplôme	Tot	84	106	94	67	63	49	64	55	56	58	2	
		F	46	57	53	42	37	30	29	27	31	25	2	
	Maîtrise	Tot	0	0	0	0	0	0	0	0	0	7	41	
		F	0	0	0	0	0	0	0	0	0	4	27	
	Postgrade	Tot	0	0	0	8	1	7	7	7	2	0	0	
		F	0	0	0	7	0	2	0	1	0	0	0	
	Doctorat	Tot	16	33	32	51	43	38	61	49	53	64	64	
		F	4	13	14	26	19	15	32	24	30	29	30	
	Sciences de la Terre	Baccalauréat	Tot											9
			F											
Licence/Diplôme		Tot	30	55	28	37	35	31	19	19	16	0	0	
		F	11	16	7	10	12	5	5	6	2	0	0	
Maîtrise		Tot											12	14
		F											5	2
Postgrade		Tot	0	0	0	0	8	5	6	0	4	1	2	
		F	0	0	0	0	2	1	2	0	3	0	0	
Doctorat		Tot	6	0	4	7	8	6	8	7	5	4	3	
		F	2	0	0	1	2	0	1	1	2	0	1	
Pharmacie		Dipl. Unil	Tot	0	4	3	4	1	1	1	1	3		
			F	0	4	2	3	0	0	1	1	3		
	Dipl. féd. pharmacien	Tot	31	41	53	41	36	34	33	32	28			
		F	27	30	44	31	28	28	27	23	25			
	Postgrade	Tot	2	0	1	0	0	0	0	0	1	0		
		F	1	0	1	0	0	0	0	0	1	0		
	Doctorat	Tot	6	13	5	10	10	12	9	9	3	0	1	
		F	2	3	4	5	4	10	6	7	2	0	1	
Total Faculté des Sciences (y compris pharmacie)	Licence/Diplôme	Tot	186	250	219	186	162	152	150	74	67	12	5	
		F	94	115	117	94	83	68	73	34	38	5	3	
	Maîtrise	Tot											0	
		F											0	
	Postgrade	Tot	3	7	7	19	16	19	14	3	6	1	2	
		F	2	4	4	11	6	7	3	1	4	0	0	
	Doctorat	Tot	50	71	69	88	81	86	92	76	43	8	6	
		F	14	18	27	39	32	34	41	35	16	1	3	
Médecine	Dipl. Unil	Tot	1	1	0	0	0	0	0	2	2	1	1	
		F	0	0	0	0	0	0	0	2	1	0	1	
	Dipl. féd. médecin	Tot	113	104	124	144	121	118	136	111	127	98	115	
		F	62	39	58	60	60	51	70	52	68	58	61	
	Postgrade	Tot	0	0	0	0	0	0	0	0	8	1	5	
		F	0	0	0	0	0	0	0	0	6	1	3	
	Doctorat	Tot	97	80	93	83	74	98	83	74	57	51	74	
		F	41	29	36	33	31	34	43	35	27	24	32	

T 5.1: Grades décernés par année civile et faculté/école

			1996	1997	1998	1999	2000	2001	2002	2003	2004	2005	2006	
Total FBM	Baccalauréat	Tot										68	54	
		F										34	30	
	Licence/Diplôme	Tot								55	56	58	3	
		F								27	31	25	3	
	Dipl. féd.	Tot								111	127	98	115	
		F								52	68	58	61	
	Maîtrise	Tot											7	41
		F											4	27
	Postgrade	Tot								9	12	2	5	
		F								3	7	1	3	
	Doctorat	Tot								74	85	112	137	
		F								35	46	52	61	
	Total Faculté des géosciences et environnement	Baccalauréat	Tot											56
			F											
Maîtrise		Tot											12	17
		F											5	3
Postgrade		Tot											16	10
		F											8	4
Doctorat		Tot												3
		F												2
Total	Diplôme EFLE	Tot	63	54	55	55	44	61	71	79	62	58	39	
		F	56	46	45	47	39	54	59	68	50	53	32	
	Baccalauréat	Tot											186	457
		F											81	208
	Brevets fédéraux	Tot	31	25	31	32	12	5	10	15	0	0	0	0
		F	11	7	9	12	2	1	1	7	0	0	0	0
	Licence/Diplôme	Tot	746	846	894	948	772	847	831	886	844	932	806	
		F	385	425	433	489	407	423	426	440	455	496	483	
	Certificat HEC	Tot	6	5	8	2	1	0	1	2	0	0	0	0
		F	2	2	5	1	0	0	1	0	0	0	0	0
	Dipl. féd. pharmacien	Tot	31	41	53	41	36	34	33	32	28			0
		F	27	30	44	31	28	28	27	23	25			0
	Dipl. féd. médecin	Tot	113	104	124	144	121	118	136	111	127	98	115	
		F	62	39	58	60	60	51	70	52	68	58	61	
	Maîtrise	Tot											19	96
		F											9	43
	Postgrade	Tot	126	117	159	213	241	234	224	306	288	251	176	
		F	58	51	64	91	112	119	93	158	148	142	118	
	Doctorat	Tot	172	191	201	223	203	232	228	202	184	180	216	
		F	62	59	70	92	77	81	105	93	82	77	89	

6. Mobilité

T 6.1: Etudiants en mobilité selon le programme de mobilité et par semestre

	Mobilité entre universités suisses		Echanges avec autres universités		Programmes Socrates-Erasmus		Total	
	arrivée	départ	arrivée	départ	arrivée	départ	arrivée	départ
Tot/année civile	161	71	45	69	145	117	351	257
1996H	85	68	39	64	129	110	253	242
1997E	76	3	6	5	16	7	98	15
Tot/année civile	108	112	54	72	163	104	325	288
1997H	69	108	45	67	136	98	250	273
1998E	39	4	9	5	27	6	75	15
Tot/année civile	98	32	51	71	171	122	320	225
1998H	75	31	46	66	148	115	269	212
1999E	23	1	5	5	23	7	51	13
Tot/année civile	131	73	55	59	202	130	388	262
1999H	63	71	44	53	173	124	280	248
2000E	68	2	11	6	29	6	108	14
Tot/année civile	110	71	68	70	212	135	390	276
2000H	66	69	54	63	182	128	302	260
2001E	44	2	14	7	30	7	88	16
Tot/année civile	70	44	58	86	197	135	325	265
2001H	45	40	42	74	169	125	256	239
2002E	25	4	16	12	28	10	69	26
Tot/année civile	90	53	73	103	234	147	397	303
2002H	70	50	54	91	192	140	316	281
2003E	20	3	19	12	42	7	81	22
Tot/année civile	107	69	80	96	250	170	437	335
2003H	63	63	50	80	202	158	315	301
2004E	44	6	30	16	48	12	122	34
Tot/année civile	58	49	88	98	232	170	378	317
2004H	49	43	65	88	178	158	292	289
2005E	9	6	23	10	54	12	86	28
Tot/année civile	68	51	106	101	260	149	414	301
2005H	44	46	56	81	198	132	298	259
2006E	24	5	50	20	62	17	116	42
2006H	46	44	56	99	205	169	307	312

7. Données du personnel

T 7.1: Effectifs du personnel de l'UNIL en équivalent plein temps^a

	1996	1997	1998	1999	2000	2001	2002	2003	2004	2005	2006	
Enseignants^b	Sciences humaines	221.3	214.7	205.9	209.6	216.3	233.0	264.3	278.5	296.4	322.2	322.1
	Sciences + Pharmacie	101.7	103.4	105.7	108.8	112.8	97.4	103.5	83.9	83.5	80.1	82.3
	Médecine	62.3	66.5	60.5	65.0	57.9	61.2	57.2	63.1	63.7	62.2	61.3
	Secteur commun	2.8	3.8	3.7	5.6	3.6	3.8	5.5	6.2	1.3	2.1	15.6
	Tot. enseignants ss cliniques	388.1	388.5	375.7	388.9	390.6	395.4	430.5	431.7	444.9	466.6	481.3
	Médecine clinique ^c	160.1	160.7	172.1	176.3	194.0	213.9	236.0	257.9	272.4	297.7	318.4
	Tot. enseignants	548.2	549.1	547.8	565.2	584.6	609.3	666.5	689.6	717.3	764.3	799.7
Assistants^d	Sciences humaines	197.6	195.2	198.8	200.3	209.8	213.0	228.8	246.1	301.4	345.1	365.7
	Sciences + Pharmacie	194.7	189.5	189.5	190.6	182.4	166.0	159.6	152.4	112.4	132.3	152.2
	Médecine	77.1	67.6	68.6	79.0	70.9	68.9	74.9	80.3	80.8	78.8	79.0
	Secteur commun	28.8	23.7	24.2	23.6	21.8	21.3	22.5	17.6	19.8	7.7	5.2
	Tot. assistants ss cliniques	498.2	476.1	481.0	493.6	484.9	469.2	485.8	496.4	514.5	563.8	602.1
PAT^e	Sciences humaines	47.3	48.0	46.5	50.0	55.5	55.8	58.6	64.2	70.6	89.1	92.7
	Sciences + Pharmacie	107.4	110.2	111.6	110.3	109.9	94.4	98.9	85.2	75.0	106.6	101.0
	Médecine	77.9	77.0	77.5	76.8	78.9	75.7	76.5	65.0	69.4	78.8	83.0
	Secteur commun	119.0	118.2	126.1	139.4	144.9	155.1	157.0	189.7	192.0	200.3	202.4
	Tot. PAT ss cliniques	351.5	353.4	361.7	376.5	389.1	380.9	390.9	404.1	407.0	474.8	479.1
Total	Sciences humaines	466.2	457.9	451.2	460.0	481.6	501.8	551.7	588.8	668.4	756.4	780.5
	Sciences + Pharmacie	403.8	403.1	406.7	409.7	405.0	357.8	362.0	321.5	270.9	318.9	335.5
	Médecine	217.3	211.1	206.6	220.7	207.7	205.8	208.6	208.4	213.9	219.8	223.3
	Secteur commun	150.6	145.7	154.0	168.6	170.3	180.2	185.0	213.5	213.1	210.1	223.1
	Tot. personnel ss cliniques	1237.8	1217.6	1218.4	1259.0	1264.6	1245.5	1307.3	1332.2	1366.4	1505.1	1562.5

- a. Dans ce tableau, les domaines sont agrégés selon les anciennes structures: la géographie en sciences humaines, la biologie et les sciences de la Terre en sciences et pharmacie.
- b. Corps professoral et corps intermédiaires, sans les assistants. Effectifs en fonction au 31.12. Toutes sources de financement confondues.
- c. Seulement les porteurs d'un titre d'enseignement universitaire.
- d. Effectif moyen des assistants sur l'ensemble de l'année civile. Budget UNIL uniquement.
- e. Effectifs en fonction au 31.12 sans les apprentis. Budget UNIL uniquement.

T 7.2: Statistique du personnel par faculté en nombre de contrat et en EPT au 31.12

Subdivision	Financement	Cat. pers.	2001		2002		2003		2004		2005		2006		
			cont	EPT	cont	EPT	cont	EPT	cont	EPT	cont	EPT	cont	EPT	
Faculté de théologie et sciences des religions	Enveloppe UNIL et Canton VD	Ens.	Tot	20	11.2	28	13.0	34	15.7	30	15.9	29	16.8	26	15.7
			F	4	2.0	5	3.0	6	2.2	5	2.7	6	2.6	4	2.5
		Assist.	Tot	20	13.2	28	16.7	24	15.2	25	16.3	29	18.1	27	16.6
			F	7	4.0	11	6.3	9	5.3	10	5.1	17	10.0	15	7.6
		PAT	Tot	4	2.8	4	2.8	4	2.8	4	2.6	7	4.4	6	4.4
			F	3	2.5	3	2.5	3	2.5	3	2.3	3	2.3	3	2.3
		Appr.	Tot	0	0.0	0	0.0	1	1.0						
			F	0	0.0	0	0.0	1	1.0						
		Total	Tot	44	27.1	60	32.5	63	34.6	59	34.8	65	39.3	59	36.7
			F	14	8.5	19	11.8	19	11.0	18	10.1	26	14.9	22	12.4
	Tous confondus	Ens.	Tot	24	12.9	30	13.3	35	15.7	34	16.3	32	17.2	28	16.0
			F	4	2.0	5	3.0	6	2.2	5	2.7	6	2.6	4	2.5
		Assist.	Tot	21	13.8	30	17.8	28	17.8	27	17.4	34	21.1	32	18.9
			F	7	4.0	12	6.9	10	5.9	11	5.7	19	11.0	19	9.5
		PAT	Tot	4	2.8	4	2.8	5	3.3	5	3.1	8	4.9	6	4.4
			F	3	2.5	3	2.5	4	3.0	4	2.8	4	2.8	3	2.3
		Appr.	Tot	0	0.0	0	0.0	1	1.0						
			F	0	0.0	0	0.0	1	1.0						
		Total	Tot	49	29.5	64	33.8	69	37.8	66	36.7	74	43.1	66	39.2
			F	14	8.5	20	12.4	21	12.1	20	11.2	29	16.4	26	14.3
Faculté de droit	Enveloppe UNIL et Canton VD	Ens.	Tot	59	27.1	67	29.5	75	30.9	84	33.4	82	36.2	94	36.3
			F	11	4.0	12	4.9	14	4.7	19	6.4	17	7.8	13	7.6
		Assist.	Tot	79	52.6	80	53.2	89	54.3	98	57.9	105	60.3	102	60.8
			F	29	17.9	27	17.2	33	19.8	41	22.8	54	30.0	58	34.0
		PAT	Tot	15	10.6	14	10.3	18	12.5	17	12.3	18	12.2	20	13.7
			F	12	7.6	10	6.8	14	9.0	13	8.8	14	8.7	15	9.7
		Appr.	Tot	4	4.0	4	4.0	6	6.0	6	6.0	2	2.0	3	3.0
			F	3	3.0	3	3.0	4	4.0	3	3.0	1	1.0	1	1.0
		Total	Tot	157	94.3	165	96.9	188	103.7	205	109.5	207	110.6	219	113.7
			F	55	32.5	52	31.8	65	37.4	76	41.0	86	47.4	87	52.2
	Tous confondus	Ens.	Tot	72	31.0	83	33.0	94	35.3	94	34.4	92	37.4	100	37.2
			F	17	6.1	18	7.0	20	7.0	20	6.5	19	8.0	14	7.7
		Assist.	Tot	97	63.2	92	58.9	107	64.6	123	72.6	139	81.1	133	77.8
			F	37	22.2	33	19.2	41	24.4	55	30.5	73	41.6	74	43.1
		PAT	Tot	16	10.8	19	13.6	24	16.3	27	17.5	25	17.2	28	18.5
			F	13	7.8	13	8.5	17	11.1	17	10.8	15	8.9	17	10.3
		Appr.	Tot	4	4.0	4	4.0	6	6.0	6	6.0	2	2.0	3	3.0
			F	3	3.0	3	3.0	4	4.0	3	3.0	1	1.0	1	1.0
		Total	Tot	189	108.9	198	109.5	231	122.2	250	130.4	258	137.7	264	136.4
			F	70	39.1	67	37.7	82	46.4	95	50.7	108	59.4	106	62.0
Faculté des lettres	Enveloppe UNIL et Canton VD	Ens.	Tot	159	90.6	200	107.7	180	103.9	207	114.8	194	114.2	198	114.5
			F	60	30.9	71	34.7	63	31.4	75	36.3	71	36.7	75	38.9
		Assist.	Tot	115	64.2	161	89.3	130	80.0	139	83.1	149	90.5	137	86.1
			F	57	31.4	84	45.9	62	38.9	72	42.5	76	43.5	67	41.1
		PAT	Tot	26	18.9	27	19.4	27	19.6	26	20.1	26	19.8	33	22.5
			F	18	12.3	18	12.3	18	12.8	19	13.7	20	14.4	27	17.1
		Appr.	Tot	1	1.0	1	1.0	0	0.0	0	0.0	0	0.0	0	0.0
			F	0	0.0	0	0.0	0	0.0	0	0.0	0	0.0	0	0.0
		Total	Tot	301	174.6	389	217.3	337	203.5	372	218.0	369	224.4	368	223.1
			F	135	74.5	173	92.9	143	83.0	166	92.4	167	94.5	169	97.0
	Tous confondus	Ens.	Tot	180	98.4	216	114.0	195	112.3	217	119.9	204	119.0	205	117.1
			F	71	35.9	79	38.5	73	37.6	82	39.3	78	39.4	82	41.5
		Assist.	Tot	178	103.8	242	132.2	199	118.3	196	114.8	202	122.7	183	113.3
			F	86	50.0	128	70.1	98	58.4	100	58.3	99	57.8	95	57.3
		PAT	Tot	31	21.3	33	22.2	32	21.9	28	20.5	31	21.2	40	25.8
			F	20	13.0	21	13.5	21	13.7	21	14.1	24	15.3	31	18.7
		Appr.	Tot	1	1.0	1	1.0	0	0.0	0	0.0	0	0.0	0	0.0
			F	0	0.0	0	0.0	0	0.0	0	0.0	0	0.0	0	0.0
		Total	Tot	390	224.4	492	269.4	426	252.4	441	255.2	437	262.8	428	256.2
			F	177	98.9	228	122.1	192	109.7	203	111.7	201	112.4	208	117.4

T 7.2: Statistique du personnel par faculté en nombre de contrat et en EPT au 31.12

Subdivision	Financement	Cat. pers.	2001		2002		2003		2004		2005		2006			
			cont	EPT	cont	EPT	cont	EPT	cont	EPT	cont	EPT	cont	EPT		
Faculté des SSP	Enveloppe UNIL et Canton VD	Ens.	Tot	93	45.5	116	51.7	127	58.1	141	65.9	148	76.7	151	81.1	
			F	26	14.0	30	13.1	35	15.7	40	19.7	51	27.1	53	28.8	
		Assist.	Tot	88	55.9	102	61.9	109	74.1	136	91.6	159	111.1	153	111.3	
			F	40	26.0	51	31.9	54	35.1	76	48.0	87	58.5	90	64.4	
		PAT	Tot	30	17.6	34	19.7	32	20.2	35	22.4	52	30.7	49	32.1	
			F	26	14.9	29	16.8	27	17.3	31	19.7	46	27.3	42	26.9	
		Appr.	Tot	3	3.0	3	3.0	3	3.0	2	2.0	2	2.0	3	3.0	
			F	3	3.0	3	3.0	3	3.0	2	2.0	1	1.0	2	2.0	
		Total	Tot	214	121.9	255	136.3	271	155.3	314	181.8	361	220.4	356	227.5	
			F	95	57.8	113	64.8	119	71.0	149	89.4	185	113.9	187	122.0	
		Tous confondus	Ens.	Tot	109	52.4	124	55.7	132	61.2	146	67.8	156	79.6	156	82.7
				F	31	15.9	34	15.4	37	17.7	43	21.1	54	28.6	56	29.5
	Assist.		Tot	117	72.2	138	81.6	146	95.3	156	103.1	201	135.7	207	143.7	
			F	52	32.8	72	43.3	75	46.6	86	53.5	107	69.3	113	78.5	
	PAT		Tot	36	20.0	36	20.4	36	22.4	44	26.6	58	34.1	59	36.3	
			F	31	16.5	30	17.0	31	19.5	39	23.2	51	30.2	51	30.8	
	Appr.		Tot	3	3.0	3	3.0	3	3.0	2	2.0	2	2.0	3	3.0	
			F	3	3.0	3	3.0	3	3.0	2	2.0	1	1.0	2	2.0	
Total	Tot		265	147.5	301	160.6	317	181.8	348	199.4	417	251.4	425	265.6		
	F		117	68.1	139	78.6	146	86.7	170	99.8	213	129.0	222	140.8		
Faculté des HEC	Enveloppe UNIL et Canton VD		Ens.	Tot	61	37.7	75	49.0	93	58.8	99	62.2	92	65.0	109	64.1
				F	8	5.7	13	8.0	17	10.7	15	10.1	16	13.7	20	14.2
		Assist.	Tot	110	57.1	123	63.8	152	83.0	155	87.9	176	102.3	173	97.1	
			F	38	19.5	39	20.9	53	28.1	50	28.6	55	31.3	58	31.3	
		PAT	Tot	17	11.5	21	13.5	25	16.2	27	17.3	25	16.9	28	20.1	
			F	12	7.5	15	8.8	18	11.0	20	11.8	18	11.4	20	12.6	
		Appr.	Tot	0	0.0	0	0.0	1	1.0	2	2.0	2	2.0	1	1.0	
			F	0	0.0	0	0.0	0	0.0	0	0.0	0	0.0	0	0.0	
		Total	Tot	188	106.3	219	126.2	271	158.9	283	169.4	295	186.2	311	182.2	
			F	58	32.7	67	37.7	88	49.8	85	50.4	89	56.4	98	58.0	
		Tous confondus	Ens.	Tot	84	45.3	92	56.0	104	63.8	113	66.6	106	69.2	122	69.2
				F	14	7.9	19	11.0	21	12.9	20	11.9	21	16.1	25	16.5
	Assist.		Tot	132	68.7	154	80.6	169	92.1	186	104.0	214	121.4	207	115.4	
			F	43	22.9	51	27.2	57	29.7	60	32.3	69	37.3	68	35.9	
	PAT		Tot	33	19.4	38	23.0	41	24.6	41	25.9	45	28.2	46	29.4	
			F	25	13.9	31	17.5	32	17.9	33	19.4	34	20.3	33	19.5	
	Appr.		Tot	0	0.0	0	0.0	1	1.0	2	2.0	2	2.0	1	1.0	
			F	0	0.0	0	0.0	0	0.0	0	0.0	0	0.0	0	0.0	
Total	Tot		249	133.3	284	159.5	315	181.4	342	198.5	367	220.7	376	215.0		
	F		82	44.6	101	55.7	110	60.6	113	63.6	124	73.7	126	71.9		
Faculté des sciences	Enveloppe UNIL et Canton VD		Ens.	Tot	129	79.5	130	87.8	16	7.6						
				F	8	3.3	10	6.7	1	0.7						
		Assist.	Tot	265	143.4	276	152.6	35	27.7							
			F	74	41.6	82	47.8	20	15.2							
		PAT	Tot	123	88.9	127	93.7	14	10.0							
			F	68	41.6	73	45.8	11	7.9							
		Appr.	Tot	9	9.0	12	12.0	1	1.0							
			F	4	4.0	6	6.0	1	1.0							
		Total	Tot	526	320.8	545	346.1	66	46.2							
			F	154	90.4	171	106.2	33	24.8							
		Tous confondus	Ens.	Tot	144	90.4	141	95.9	16	7.6						
				F	12	6.3	11	7.2	1	0.7						
	Assist.		Tot	399	233.3	427	250.5	41	31.7							
			F	118	67.4	132	80.1	23	17.0							
	PAT		Tot	160	110.7	160	115.0	18	11.3							
			F	87	52.1	92	56.1	14	8.7							
	Appr.		Tot	9	9.0	12	12.0	1	1.0							
			F	4	4.0	6	6.0	1	1.0							
Total	Tot		712	443.3	740	473.4	76	51.6								
	F		221	129.7	241	149.3	39	27.4								

T 7.2: Statistique du personnel par faculté en nombre de contrat et en EPT au 31.12

Subdivision	Financement	Cat. pers.	2001		2002		2003		2004		2005		2006		
			cont	EPT	cont	EPT	cont	EPT	cont	EPT	cont	EPT	cont	EPT	
Faculté GSE	Enveloppe UNIL et Canton VD	Ens.	Tot				44	24.3	44	26.9	48	28.4	55	29.2	
			F				5	3.4	5	3.5	4	2.5	5	1.3	
		Assist.	Tot				87	39.7	69	31.3	102	51.0	104	46.6	
			F				20	7.7	21	8.8	30	15.7	35	16.8	
		PAT	Tot				31	20.3	33	21.5	36	23.1	40	25.1	
			F				12	6.1	16	8.9	19	10.4	21	12.2	
		Appr.	Tot				2	2.0	2	2.0	2	2.0	2	2.0	
			F				2	2.0	1	1.0	0	0.0	0	0.0	
		Total	Tot				164	86.3	148	81.7	188	104.5	201	102.9	
			F				39	19.2	43	22.2	53	28.6	61	30.2	
		Tous confondus	Ens.	Tot				47	25.2	50	28.9	52	28.9	56	30.2
				F				6	3.6	5	3.5	5	2.7	6	2.3
	Assist.		Tot				119	61.8	95	45.4	140	72.2	156	78.9	
			F				31	15.2	31	13.7	43	23.0	52	27.5	
	PAT		Tot				36	21.5	38	23.5	38	23.8	44	26.9	
			F				15	6.7	20	10.6	20	10.8	23	13.4	
	Appr.		Tot				2	2.0	2	2.0	2	2.0	2	2.0	
			F				2	2.0	1	1.0	0	0.0	0	0.0	
Total	Tot				204	110.5	185	99.8	232	126.8	258	138.0			
	F				54	27.5	57	28.8	68	36.4	81	43.1			
Médecine, Décanat et sciences fondamentales	Enveloppe UNIL et Canton VD	Ens.	Tot	77	49.0	68	45.8								
			F	17	12.1	14	9.6								
		Assist.	Tot	133	78.4	151	91.8								
			F	64	34.8	72	44.8								
		PAT	Tot	96	75.7	103	78.8								
			F	64	47.5	74	53.3								
		Appr.	Tot	11	11.0	13	13.0								
			F	6	6.0	7	7.0								
		Total	Tot	317	214.0	335	229.3								
			F	151	100.4	167	114.7								
		Tous confondus	Ens.	Tot	94	61.2	85	57.2							
				F	24	16.6	20	13.6							
	Assist.		Tot	200	131.9	208	131.5								
			F	98	61.4	103	66.2								
	PAT		Tot	145	106.9	149	108.4								
			F	104	72.3	112	77.0								
	Appr.	Tot	12	12.0	13	13.0									
		F	7	7.0	7	7.0									
Total	Tot	451	311.9	455	310.1										
	F	233	157.3	242	163.8										
Médecine, Section des sciences cliniques	Enveloppe UNIL et Canton VD	Ens.	Tot	333	206.8	360	227.9	406	252.7	451	267.4	451	267.4		
			F	45	25.5	49	28.4	62	35.7	66	37.7	66	37.7		
		Assist.	Tot	N/A	N/A	N/A	N/A	N/A	N/A	N/A	N/A	N/A	N/A	N/A	
			F	N/A	N/A	N/A	N/A	N/A	N/A	N/A	N/A	N/A	N/A	N/A	
		PAT	Tot	N/A	N/A	N/A	N/A	N/A	N/A	N/A	N/A	N/A	N/A	N/A	
			F	N/A	N/A	N/A	N/A	N/A	N/A	N/A	N/A	N/A	N/A	N/A	
		Appr.	Tot	N/A	N/A	N/A	N/A	N/A	N/A	N/A	N/A	N/A	N/A	N/A	
			F	N/A	N/A	N/A	N/A	N/A	N/A	N/A	N/A	N/A	N/A	N/A	
		Total	Tot	N/A	N/A	N/A	N/A	N/A	N/A	N/A	N/A	N/A	N/A	N/A	
			F	N/A	N/A	N/A	N/A	N/A	N/A	N/A	N/A	N/A	N/A	N/A	
		Tous confondus	Ens.	Tot	347	213.9	374	236.0	415	257.9	459	272.4	459	272.4	
				F	46	26.5	51	30.4	62	35.7	68	38.7	68	38.7	
	Assist.		Tot	N/A	N/A	N/A	N/A	N/A	N/A	N/A	N/A	N/A	N/A		
			F	N/A	N/A	N/A	N/A	N/A	N/A	N/A	N/A	N/A	N/A		
	PAT		Tot	N/A	N/A	N/A	N/A	N/A	N/A	N/A	N/A	N/A	N/A		
			F	N/A	N/A	N/A	N/A	N/A	N/A	N/A	N/A	N/A	N/A		
	Appr.	Tot	N/A	N/A	N/A	N/A	N/A	N/A	N/A	N/A	N/A	N/A			
		F	N/A	N/A	N/A	N/A	N/A	N/A	N/A	N/A	N/A	N/A			
Total	Tot	N/A	N/A	N/A	N/A	N/A	N/A	N/A	N/A	N/A	N/A				
	F	N/A	N/A	N/A	N/A	N/A	N/A	N/A	N/A	N/A	N/A				

T 7.2: Statistique du personnel par faculté en nombre de contrat et en EPT au 31.12

Subdivision	Financement	Cat. pers.	2001		2002		2003		2004		2005		2006		
			cont	EPT	cont	EPT	cont	EPT	cont	EPT	cont	EPT	cont	EPT	
FBM, Décanat et Section des sciences fondamentales	Enveloppe UNIL et Canton VD	Ens.	Tot				132	92.1	139	95.6	142	99.0	144	99.3	
			F				25	16.8	31	18.5	34	20.3	30	17.0	
		Assist.	Tot				246	151.3	260	154.4	299	200.2	297	203.0	
			F				121	73.1	124	71.3	160	105.0	160	108.3	
		PAT	Tot				155	117.9	159	118.9	192	147.8	211	158.9	
			F				108	76.5	108	75.6	128	93.6	145	103.1	
		Appr.	Tot				18	18.0	18	18.0	14	14.0	13	13.0	
			F				10	10.0	12	12.0	10	10.0	10	10.0	
		Total	Tot				551	379.2	576	386.9	647	461.0	665	474.1	
			F				264	176.4	275	177.3	332	228.9	345	238.3	
	Tous confondus	Ens.	Tot				148	104.4	158	109.7	166	113.4	166	113.4	
			F				27	17.9	35	21.3	40	23.9	37	21.6	
		Assist.	Tot				353	226.4	366	229.9	400	275.3	436	296.4	
			F				172	108.9	179	110.5	221	150.3	227	153.0	
		PAT	Tot				229	171.6	237	175.1	263	195.1	292	214.1	
			F				165	116.9	167	115.7	184	129.3	207	144.4	
		Appr.	Tot				18	18.0	18	18.0	14	14.0	13	13.0	
			F				10	10.0	12	12.0	10	10.0	10	10.0	
		Total	Tot				748	520.3	779	532.6	843	597.8	907	636.8	
			F				374	253.6	393	259.4	455	313.5	481	328.9	
Total FBM	Enveloppe UNIL et Canton VD	Ens.	Tot				538	344.7	590	363.0	593	366.4	595	366.6	
			F				87	52.5	97	56.2	100	58.0	96	54.7	
		Assist.	Tot				N/A	N/A	N/A	N/A	N/A	N/A	N/A	N/A	
			F				N/A	N/A	N/A	N/A	N/A	N/A	N/A	N/A	
		PAT	Tot				N/A	N/A	N/A	N/A	N/A	N/A	N/A	N/A	
			F				N/A	N/A	N/A	N/A	N/A	N/A	N/A	N/A	
		Appr.	Tot				N/A	N/A	N/A	N/A	N/A	N/A	N/A	N/A	
			F				N/A	N/A	N/A	N/A	N/A	N/A	N/A	N/A	
		Total	Tot				N/A	N/A	N/A	N/A	N/A	N/A	N/A	N/A	
			F				N/A	N/A	N/A	N/A	N/A	N/A	N/A	N/A	
	Tous confondus	Ens.	Tot				563	362.3	617	382.1	625	385.8	625	385.8	
			F				89	53.6	103	59.9	108	62.6	105	60.2	
		Assist.	Tot				N/A	N/A	N/A	N/A	N/A	N/A	N/A	N/A	
			F				N/A	N/A	N/A	N/A	N/A	N/A	N/A	N/A	
		PAT	Tot				N/A	N/A	N/A	N/A	N/A	N/A	N/A	N/A	
			F				N/A	N/A	N/A	N/A	N/A	N/A	N/A	N/A	
		Appr.	Tot				N/A	N/A	N/A	N/A	N/A	N/A	N/A	N/A	
			F				N/A	N/A	N/A	N/A	N/A	N/A	N/A	N/A	
		Total	Tot				N/A	N/A	N/A	N/A	N/A	N/A	N/A	N/A	
			F				N/A	N/A	N/A	N/A	N/A	N/A	N/A	N/A	
Secteur commun	Enveloppe UNIL et Canton VD	Ens.	Tot	6	3.3	8	5.5	12	6.2	3	1.3	4	2.1	13	5.2
			F	3	1.7	4	2.1	8	3.0	0	0.0	2	1.1	13	5.2
		Assist.	Tot	21	10.5	23	11.3	40	17.3	35	17.5	13	7.3	8	4.7
			F	8	3.8	8	3.6	22	9.7	23	11.4	8	4.9	5	2.9
		PAT	Tot	182	155.1	198	169.9	224	192.0	226	192.0	225	192.2	238	202.4
			F	85	65.3	96	73.1	103	76.9	110	80.9	109	82.2	112	85.2
		Appr.	Tot	2	2.0	3	3.0	6	6.0	6	6.0	10	10.0	7	7.0
			F	0	0.0	0	0.0	1	1.0	1	1.0	5	5.0	3	3.0
		Total	Tot	211	170.9	232	189.7	282	221.4	270	216.7	252	211.6	266	219.3
			F	96	70.8	108	78.8	134	90.6	134	93.3	124	93.2	133	96.2
	Tous confondus	Ens.	Tot	7	3.8	8	5.5	12	6.2	3	1.3	4	2.1	41	15.6
			F	4	2.2	4	2.1	8	3.0	0	0.0	2	1.1	34	12.5
		Assist.	Tot	24	12.0	30	15.7	49	21.2	40	21.2	17	9.4	10	5.4
			F	10	4.9	13	6.2	30	12.8	24	12.0	10	5.7	6	3.1
		PAT	Tot	232	184.7	258	206.1	272	212.2	276	214.6	280	224.8	276	227.7
			F	128	90.5	141	100.2	141	91.8	148	95.0	154	106.8	133	99.1
		Appr.	Tot	2	2.0	3	3.0	6	6.0	6	6.0	10	10.0	8	8.0
			F	0	0.0	0	0.0	1	1.0	1	1.0	5	5.0	4	4.0
		Total	Tot	265	202.4	299	230.3	339	245.6	325	243.0	311	246.3	335	256.6
			F	142	97.5	158	108.4	180	108.6	173	108.0	171	118.6	177	118.6

T 7.2: Statistique du personnel par faculté en nombre de contrat et en EPT au 31.12

Subdivision	Financement	Cat. pers.	2001		2002		2003		2004		2005		2006		
			cont	EPT	cont	EPT	cont	EPT	cont	EPT	cont	EPT	cont	EPT	
Total UNIL, sans les sciences cliniques	Enveloppe UNIL et Canton VD	Ens.	Tot	604	343.8	692	390.0	713	397.4	747	416.0	739	438.3	790	445.3
			F	137	73.6	159	82.1	174	88.5	190	97.2	201	111.9	213	115.2
		Assist.	Tot	831	475.2	944	540.4	912	542.5	917	539.9	1'032	640.6	1'001	626.1
			F	317	179.0	374	218.3	394	232.9	417	238.4	487	298.8	488	306.2
		PAT	Tot	493	380.9	528	407.9	530	411.2	527	406.9	581	447.0	625	479.1
			F	288	199.0	318	219.3	314	219.8	320	221.5	357	250.1	385	268.8
		Appr.	Tot	30	30.0	36	36.0	38	38.0	36	36.0	32	32.0	29	29.0
			F	16	16.0	19	19.0	22	22.0	19	19.0	17	17.0	16	16.0
		Total	Tot	1'958	1229.9	2'200	1374.3	2'193	1389.1	2'227	1398.8	2'384	1557.8	2'445	1579.5
			F	758	467.6	870	538.6	904	563.2	946	576.1	1'062	677.7	1'102	706.2
	Tous confondus	Ens.	Tot	714	395.4	779	430.6	783	431.7	815	444.8	812	466.6	874	481.3
			F	177	92.9	190	97.7	199	102.6	210	106.3	225	122.2	258	133.9
		Assist.	Tot	1'168	698.7	1'321	768.7	1'211	728.9	1'189	708.0	1'347	838.7	1'364	849.6
			F	451	265.3	544	319.1	537	318.8	546	316.2	641	395.8	654	407.8
		PAT	Tot	657	476.3	697	511.3	693	504.9	696	506.7	748	549.2	791	583.0
			F	411	268.3	443	292.1	440	289.1	449	291.5	486	324.3	498	338.3
		Appr.	Tot	31	31.0	36	36.0	38	38.0	36	36.0	32	32.0	30	30.0
			F	17	17.0	19	19.0	22	22.0	19	19.0	17	17.0	17	17.0
		Total	Tot	2'570	1601.3	2'833	1746.6	2'725	1703.5	2'736	1695.5	2'939	1886.5	3'059	1943.8
			F	1'056	643.6	1'196	727.9	1'198	732.6	1'224	733.1	1'369	859.2	1'427	897.0
Total UNIL	Enveloppe UNIL et Canton VD	Ens.	Tot	937	550.6	1'052	617.9	1'119	650.1	1'198	683.4	1'190	705.6	1'241	712.7
			F	182	99.1	208	110.4	236	124.2	256	134.9	267	149.6	279	152.9
		Assist.	Tot	N/A	N/A	N/A	N/A	N/A	N/A	N/A	N/A	N/A	N/A	N/A	N/A
			F	N/A	N/A	N/A	N/A	N/A	N/A	N/A	N/A	N/A	N/A	N/A	N/A
		PAT	Tot	N/A	N/A	N/A	N/A	N/A	N/A	N/A	N/A	N/A	N/A	N/A	N/A
			F	N/A	N/A	N/A	N/A	N/A	N/A	N/A	N/A	N/A	N/A	N/A	N/A
		Appr.	Tot	N/A	N/A	N/A	N/A	N/A	N/A	N/A	N/A	N/A	N/A	N/A	N/A
			F	N/A	N/A	N/A	N/A	N/A	N/A	N/A	N/A	N/A	N/A	N/A	N/A
		Total	Tot	N/A	N/A	N/A	N/A	N/A	N/A	N/A	N/A	N/A	N/A	N/A	N/A
			F	N/A	N/A	N/A	N/A	N/A	N/A	N/A	N/A	N/A	N/A	N/A	N/A
	Tous confondus	Ens.	Tot	1'061	609.3	1'153	666.6	1'198	689.6	1'274	717.3	1'271	739.0	1'333	753.7
			F	223	119.4	241	128.0	261	138.3	278	145.0	293	160.9	326	172.5
		Assist.	Tot	N/A	N/A	N/A	N/A	N/A	N/A	N/A	N/A	N/A	N/A	N/A	N/A
			F	N/A	N/A	N/A	N/A	N/A	N/A	N/A	N/A	N/A	N/A	N/A	N/A
		PAT	Tot	N/A	N/A	N/A	N/A	N/A	N/A	N/A	N/A	N/A	N/A	N/A	N/A
			F	N/A	N/A	N/A	N/A	N/A	N/A	N/A	N/A	N/A	N/A	N/A	N/A
		Appr.	Tot	N/A	N/A	N/A	N/A	N/A	N/A	N/A	N/A	N/A	N/A	N/A	N/A
			F	N/A	N/A	N/A	N/A	N/A	N/A	N/A	N/A	N/A	N/A	N/A	N/A
		Total	Tot	N/A	N/A	N/A	N/A	N/A	N/A	N/A	N/A	N/A	N/A	N/A	N/A
			F	N/A	N/A	N/A	N/A	N/A	N/A	N/A	N/A	N/A	N/A	N/A	N/A

T 7.3: Statistique du personnel par domaine scientifique en nombre de contrat et en EPT au 31.12

Subdivision	Fin.	Cat. pers.	2001		2002		2003		2004		2005		2006		
			Cont.	EPT	Cont.	EPT	Cont.	EPT	Cont.	EPT	Cont.	EPT	Cont.	EPT	
Théologie et sciences des religions	Enveloppe UNIL et Canton VD	Ens.	Tot	20	11.2	28	13.0	34	15.7	30	15.9	29	16.8	26	15.7
			F	4	2.0	5	3.0	6	2.2	5	2.7	6	2.6	4	2.5
		Assist.	Tot	20	13.2	28	16.7	24	15.2	25	16.3	29	18.1	27	16.6
			F	7	4.0	11	6.3	9	5.3	10	5.1	17	10.0	15	7.6
		PAT	Tot	4	2.8	4	2.8	4	2.8	4	2.6	7	4.4	6	4.4
			F	3	2.5	3	2.5	3	2.5	3	2.3	3	2.3	3	2.3
		Appr.	Tot	0	0.0	0	0.0	1	1.0						
			F	0	0.0	0	0.0	1	1.0						
		Total	Tot	44	27.1	60	32.5	63	34.6	59	34.8	65	39.3	59	36.7
			F	14	8.5	19	11.8	19	11.0	18	10.1	26	14.9	22	12.4
	Tous confondus	Ens.	Tot	24	12.9	30	13.3	35	15.7	34	16.3	32	17.2	28	16.0
			F	4	2.0	5	3.0	6	2.2	5	2.7	6	2.6	4	2.5
		Assist.	Tot	21	13.8	30	17.8	28	17.8	27	17.4	34	21.1	32	18.9
			F	7	4.0	12	6.9	10	5.9	11	5.7	19	11.0	19	9.5
		PAT	Tot	4	2.8	4	2.8	5	3.3	5	3.1	8	4.9	6	4.4
			F	3	2.5	3	2.5	4	3.0	4	2.8	4	2.8	3	2.3
		Appr.	Tot	0	0.0	0	0.0	1	1.0						
			F	0	0.0	0	0.0	1	1.0						
		Total	Tot	49	29.5	64	33.8	69	37.8	66	36.7	74	43.1	66	39.2
			F	14	8.5	20	12.4	21	12.1	20	11.2	29	16.4	26	14.3
Droit, sans ESC	Enveloppe UNIL et Canton VD	Ens.	Tot	48	21.3	52	23.0	55	22.6	63	25.3	60	25.1	65	25.7
			F	10	3.4	9	3.5	11	3.8	16	5.5	14	6.2	11	6.0
		Assist.	Tot	57	38.2	53	35.8	55	35.7	65	41.0	67	40.0	63	39.7
			F	21	12.8	18	11.0	19	12.1	23	14.7	29	17.5	34	21.0
		PAT	Tot	12	7.6	10	6.8	13	8.5	12	8.3	12	7.9	12	7.9
			F	11	6.6	9	5.8	12	7.5	11	7.3	11	6.9	11	6.9
		Appr.	Tot	2	2.0	2	2.0	2	2.0	2	2.0	1	1.0		
			F	2	2.0	2	2.0	2	2.0	1	1.0				
		Total	Tot	119	69.1	117	67.5	125	68.8	142	76.5	140	74.0	140	73.3
			F	44	24.8	38	22.3	44	25.3	51	28.5	54	30.6	56	33.9
	Tous confondus	Ens.	Tot	56	24.0	60	25.4	64	25.6	66	25.8	63	25.4	66	25.8
			F	13	4.9	12	5.0	14	5.0	16	5.5	14	6.2	11	6.0
		Assist.	Tot	61	39.7	55	36.5	60	38.8	69	43.6	71	42.5	68	41.8
			F	24	13.8	19	11.2	22	13.9	26	16.5	30	18.1	34	21.0
		PAT	Tot	13	7.8	12	7.6	15	8.9	13	8.5	13	8.1	14	8.5
			F	12	6.8	11	6.6	13	7.7	12	7.5	12	7.1	13	7.5
		Appr.	Tot	2	2.0	2	2.0	2	2.0	2	2.0	1	1.0		
			F	2	2.0	2	2.0	2	2.0	1	1.0				
		Total	Tot	132	73.5	129	71.5	141	75.2	150	79.8	148	77.0	148	76.1
			F	51	27.4	44	24.8	51	28.5	55	30.4	56	31.3	58	34.5
ESC	Enveloppe UNIL et Canton VD	Ens.	Tot	11	5.9	15	6.5	20	8.3	21	8.1	22	11.1	29	10.6
			F	1	0.6	3	1.4	3	0.9	3	0.9	3	1.7	2	1.6
		Assist.	Tot	22	14.4	27	17.4	34	18.6	33	16.9	38	20.3	39	21.1
			F	8	5.1	9	6.2	14	7.7	18	8.1	25	12.5	24	13.0
		PAT	Tot	3	3.0	4	3.5	5	4.0	5	4.0	6	4.3	8	5.8
			F	1	1.0	1	1.0	2	1.5	2	1.5	3	1.8	4	2.8
		Appr.	Tot	2	2.0	2	2.0	4	4.0	4	4.0	1	1.0	3	3.0
			F	1	1.0	1	1.0	2	2.0	2	2.0	1	1.0	1	1.0
		Total	Tot	38	25.3	48	29.4	63	34.9	63	33.0	67	36.6	79	40.4
			F	11	7.7	14	9.6	21	12.1	25	12.5	32	16.9	31	18.3
	Tous confondus	Ens.	Tot	16	7.0	23	7.6	30	9.8	28	8.6	29	12.0	34	11.4
			F	4	1.3	6	2.0	6	2.0	4	1.0	5	1.8	3	1.7
		Assist.	Tot	36	23.5	37	22.4	47	25.8	54	29.0	68	38.7	65	36.0
			F	13	8.4	14	8.0	19	10.5	29	14.0	43	23.6	40	22.1
		PAT	Tot	3	3.0	7	6.0	9	7.4	14	9.1	12	9.1	14	10.0
			F	1	1.0	2	1.9	4	3.4	5	3.3	3	1.8	4	2.8
		Appr.	Tot	2	2.0	2	2.0	4	4.0	4	4.0	1	1.0	3	3.0
			F	1	1.0	1	1.0	2	2.0	2	2.0	1	1.0	1	1.0
		Total	Tot	57	35.5	69	38.0	90	47.0	100	50.6	110	60.7	116	60.4
			F	19	11.7	23	12.9	31	17.9	40	20.3	52	28.1	48	27.6

T 7.3: Statistique du personnel par domaine scientifique en nombre de contrat et en EPT au 31.12

Subdivision	Fin.	Cat. pers.	2001		2002		2003		2004		2005		2006		
			Cont.	EPT	Cont.	EPT	Cont.	EPT	Cont.	EPT	Cont.	EPT	Cont.	EPT	
Lettres, sans l'EFLE	Enveloppe UNIL et Canton VD	Ens.	Tot	129	76.8	168	93.4	150	90.4	175	100.2	164	98.7	172	97.6
			F	37	21.5	47	25.1	45	23.1	52	26.6	50	26.0	56	26.3
		Assist.	Tot	109	59.8	155	85.9	126	77.8	138	82.7	145	88.9	135	84.9
			F	53	28.7	79	43.5	59	37.1	72	42.5	72	41.9	65	39.9
		PAT	Tot	24	17.5	24	17.5	24	17.6	22	17.5	22	17.2	27	20.0
			F	16	10.9	16	10.9	15	10.8	15	11.1	16	11.8	21	14.6
		Appr.	Tot	1	1.0	1	1.0								
			F	0	0.0	0	0.0								
		Total	Tot	263	155.1	348	197.7	300	185.8	335	200.4	331	204.7	334	202.5
			F	106	61.1	142	79.4	119	70.9	139	80.1	138	79.6	142	80.7
	Tous con-fondus	Ens.	Tot	150	84.6	184	99.7	165	98.8	185	105.4	174	103.5	179	100.2
			F	48	26.6	55	28.8	55	29.3	59	29.5	57	28.7	63	28.9
		Assist.	Tot	172	99.4	236	128.8	195	116.1	195	114.4	197	120.7	181	112.1
			F	82	47.3	123	67.7	95	56.6	100	58.3	94	55.8	93	56.1
		PAT	Tot	28	19.4	29	20.1	28	19.7	23	17.7	26	18.4	33	23.1
			F	17	11.1	19	12.1	17	11.5	16	11.3	19	12.5	24	16.0
		Appr.	Tot	1	1.0	1	1.0								
			F	0	0.0	0	0.0								
		Total	Tot	351	204.4	450	249.6	388	234.6	403	237.4	397	242.5	393	235.4
			F	147	84.9	197	108.6	167	97.4	175	99.1	170	96.9	180	100.9
EFLE	Enveloppe UNIL et Canton VD	Ens.	Tot	30	13.8	32	14.3	30	13.5	32	14.6	30	15.5	26	16.8
			F	23	9.3	24	9.7	18	8.3	23	9.8	21	10.7	19	12.6
		Assist.	Tot	6	4.4	6	3.4	4	2.2	1	0.4	4	1.6	2	1.2
			F	4	2.7	5	2.4	3	1.8	0	0.0	4	1.6	2	1.2
		PAT	Tot	2	1.4	3	1.9	3	2.0	4	2.6	4	2.6	6	2.6
			F	2	1.4	2	1.4	3	2.0	4	2.6	4	2.6	6	2.6
		Appr.	Tot												
			F												
		Total	Tot	38	19.6	41	19.6	37	17.7	37	17.6	38	19.7	34	20.6
			F	29	13.4	31	13.5	24	12.1	27	12.4	29	14.9	27	16.4
	Tous con-fondus	Ens.	Tot	30	13.8	32	14.3	30	13.5	32	14.6	30	15.5	26	16.8
			F	23	9.3	24	9.7	18	8.3	23	9.8	21	10.7	19	12.6
		Assist.	Tot	6	4.4	6	3.4	4	2.2	1	0.4	5	2.0	2	1.2
			F	4	2.7	5	2.4	3	1.8	0	0.0	5	2.0	2	1.2
		PAT	Tot	3	1.9	4	2.1	4	2.2	5	2.8	5	2.8	7	2.8
			F	3	1.9	2	1.4	4	2.2	5	2.8	5	2.8	7	2.8
		Appr.	Tot												
			F												
		Total	Tot	39	20.1	42	19.8	38	17.9	38	17.8	40	20.3	35	20.8
			F	30	13.9	31	13.5	25	12.3	28	12.6	31	15.5	28	16.6
SSP, Décanat	Enveloppe UNIL et Canton VD	Ens.	Tot	6	3.0	8	3.9	7	3.4	8	3.9	7	4.2	20	12.5
			F	0	0.0	0	0.0	2	0.3	2	0.3			11	7.3
		Assist.	Tot	6	2.9	6	2.9	4	2.5	13	9.9	15	11.7	11	7.0
			F	1	0.2	1	0.2	0	0.0	8	5.6	9	6.4	6	3.6
		PAT	Tot	12	8.0	13	8.5	14	8.2	15	9.7	30	17.8	28	18.9
			F	10	6.8	11	7.3	11	6.8	13	8.5	26	15.4	22	14.2
		Appr.	Tot	1	1.0	1	1.0	1	1.0	1	1.0	1	1.0	2	2.0
			F	1	1.0	1	1.0	1	1.0	1	1.0			1	1.0
		Total	Tot	25	14.9	28	16.2	26	15.1	37	24.5	53	34.7	61	40.4
			F	12	8.0	13	8.5	14	8.1	24	15.4	35	21.8	40	26.1
	Tous con-fondus	Ens.	Tot	9	3.9	8	3.9	7	3.4	8	3.9	7	4.2	20	12.5
			F	0	0.0	0	0.0	2	0.3	2	0.3			11	7.3
		Assist.	Tot	7	3.6	8	4.4	11	7.7	15	10.5	23	15.1	22	12.8
			F	1	0.2	1	0.2	3	2.1	10	6.2	12	7.2	6	3.6
		PAT	Tot	16	9.4	14	8.7	16	8.9	22	12.4	34	19.7	34	21.1
			F	13	7.4	12	7.5	13	7.5	19	10.5	29	16.8	27	16.2
		Appr.	Tot	1	1.0	1	1.0	1	1.0	1	1.0	1	1.0	2	2.0
			F	1	1.0	1	1.0	1	1.0	1	1.0	0	0.0	1	1.0
		Total	Tot	33	17.8	31	17.9	35	21.0	46	27.8	65	40.0	78	48.3
			F	15	8.6	14	8.7	19	10.9	32	18.0	41	24.0	45	28.1

T 7.3: Statistique du personnel par domaine scientifique en nombre de contrat et en EPT au 31.12

Subdivision	Fin.	Cat. pers.	2001		2002		2003		2004		2005		2006			
			Cont.	EPT	Cont.	EPT	Cont.	EPT	Cont.	EPT	Cont.	EPT	Cont.	EPT		
Science politi- que	Enveloppe UNIL et Canton VD	Ens.	Tot	32	12.8	37	15.9	43	17.4	43	18.9	41	22.1	33	18.7	
			F	5	3.0	6	3.0	6	3.0	7	4.3	10	5.2	8	4.9	
		Assist.	Tot	21	12.6	28	15.1	30	20.8	32	21.0	37	25.3	33	26.1	
			F	4	2.1	10	5.9	11	6.9	9	6.0	9	5.7	11	7.8	
		PAT	Tot	4	2.3	4	2.3	4	2.5	4	2.5	5	2.8	5	2.8	
			F	4	2.3	4	2.3	4	2.5	4	2.5	5	2.8	5	2.8	
		Appr.	Tot													
			F													
		Total	Tot	57	27.6	69	33.2	77	40.6	79	42.3	83	50.1	71	47.6	
			F	13	7.4	20	11.2	21	12.4	20	12.7	24	13.6	24	15.4	
	Tous con- fondus	Ens.	Tot	35	14.6	39	17.4	45	18.9	45	20.1	43	23.2	35	19.9	
			F	5	3.0	7	4.0	7	4.0	8	5.3	11	6.2	9	5.2	
		Assist.	Tot	34	18.9	38	20.5	40	26.7	41	26.6	50	33.5	48	35.2	
			F	8	4.0	16	9.5	15	9.7	11	7.5	12	7.6	16	10.5	
		PAT	Tot	4	2.3	4	2.3	4	2.5	4	2.5	5	2.8	5	2.8	
			F	4	2.3	4	2.3	4	2.5	4	2.5	5	2.8	5	2.8	
		Appr.	Tot													
			F													
		Total	Tot	73	35.7	81	40.1	89	48.1	90	49.1	98	59.4	88	57.8	
			F	17	9.3	27	15.8	26	16.1	23	15.2	28	16.5	30	18.4	
Sciences sociales	Enveloppe UNIL et Canton VD	Ens.	Tot	22	15.4	28	16.5	29	18.6	32	21.5	44	24.6	40	23.9	
			F	7	4.6	9	5.1	10	5.0	11	5.7	18	9.2	16	7.8	
		Assist.	Tot	35	24.7	34	23.1	38	27.0	41	28.4	45	33.0	46	35.2	
			F	20	14.9	20	14.3	22	15.8	27	18.4	30	22.1	32	25.1	
		PAT	Tot	4	2.5	4	2.5	5	3.1	7	4.1	7	4.1	7	4.1	
			F	4	2.5	4	2.5	5	3.1	7	4.1	7	4.1	7	4.1	
		Appr.	Tot													
			F													
		Total	Tot	61	42.6	66	42.1	72	48.7	80	54.0	96	61.7	93	63.2	
			F	31	22.0	33	21.9	37	23.9	45	28.2	55	35.4	55	37.0	
	Tous con- fondus	Ens.	Tot	26	17.7	30	17.2	31	19.2	32	21.5	44	24.6	41	24.1	
			F	7	4.6	9	5.1	10	5.0	11	5.7	18	9.2	17	8.0	
		Assist.	Tot	47	31.7	50	32.1	48	32.3	50	33.7	60	41.9	65	47.6	
			F	26	18.4	29	19.4	28	19.1	33	21.8	41	28.1	43	32.5	
		PAT	Tot	4	2.5	4	2.5	7	4.6	9	5.6	9	5.6	9	5.5	
			F	4	2.5	4	2.5	7	4.6	9	5.6	9	5.6	9	5.5	
		Appr.	Tot													
			F													
		Total	Tot	77	51.8	84	51.8	86	56.0	91	60.7	113	72.1	115	77.1	
			F	37	25.5	42	27.0	45	28.7	53	33.0	68	42.9	69	45.9	
Psychologie	Enveloppe UNIL et Canton VD	Ens.	Tot	30	12.5	38	13.7	37	15.0	44	17.4	43	20.6	47	20.1	
			F	12	5.1	14	4.3	14	5.6	17	7.9	21	11.7	16	8.6	
		Assist.	Tot	25	14.7	32	19.3	33	21.1	43	28.4	54	35.0	54	36.2	
			F	15	8.8	20	11.5	21	12.4	30	17.6	37	22.9	39	26.4	
		PAT	Tot	7	2.9	9	4.1	6	4.3	5	3.3	7	4.0	6	4.2	
			F	7	2.9	9	4.1	6	4.3	5	3.3	6	3.5	5	3.7	
		Appr.	Tot	1	1.0	1	1.0	1	1.0	1	1.0	1	1.0	1	1.0	
			F	1	1.0	1	1.0	1	1.0	1	1.0	1	1.0	1	1.0	
		Total	Tot	63	31.0	80	38.0	77	41.4	93	50.0	105	60.6	108	61.4	
			F	35	17.8	44	20.9	42	23.2	53	29.7	65	39.1	61	39.7	
	Tous con- fondus	Ens.	Tot	36	14.6	42	15.4	38	16.0	47	18.0	49	22.4	49	20.2	
			F	17	7.0	17	5.6	15	6.6	19	8.3	23	12.2	17	8.8	
		Assist.	Tot	28	17.0	40	23.2	43	25.9	43	28.4	60	39.1	63	41.4	
			F	17	10.2	26	14.2	29	15.8	30	17.6	40	25.0	46	30.5	
		PAT	Tot	9	3.9	10	4.6	6	4.3	5	3.3	7	4.0	8	4.8	
			F	9	3.9	9	4.1	6	4.3	5	3.3	6	3.5	7	4.3	
		Appr.	Tot	1	1.0	1	1.0	1	1.0	1	1.0	1	1.0	1	1.0	
			F	1	1.0	1	1.0	1	1.0	1	1.0	1	1.0	1	1.0	
		Total	Tot	74	36.4	93	44.1	88	47.2	96	50.7	117	66.4	121	67.4	
			F	44	22.1	53	24.8	51	27.6	55	30.2	70	41.6	71	44.5	

T 7.3: Statistique du personnel par domaine scientifique en nombre de contrat et en EPT au 31.12

Subdivision	Fin.	Cat. pers.	2001		2002		2003		2004		2005		2006				
			Cont.	EPT	Cont.	EPT	Cont.	EPT	Cont.	EPT	Cont.	EPT	Cont.	EPT			
Sciences du sports	Enveloppe UNIL et Canton VD	Ens.	Tot	3	1.8	5	1.9	11	3.6	14	4.2	13	5.2	11	6.1		
			F	2	1.3	1	0.8	3	1.8	3	1.6	2	1.1	2	0.3		
		Assist.	Tot	1	1.0	2	1.5	4	2.7	7	3.9	8	6.1	9	6.8		
			F	0	0.0	0	0.0	0	0.0	2	0.4	2	1.4	2	1.5		
		PAT	Tot	3	2.0	4	2.4	3	2.2	4	2.9	3	2.1	3	2.2		
			F	1	0.5	1	0.7	1	0.7	2	1.4	2	1.6	3	2.2		
		Appr.	Tot	1	1.0	1	1.0	1	1.0	0	0.0						
			F	1	1.0	1	1.0	1	1.0	0	0.0						
		Total	Tot	8	5.8	12	6.8	19	9.5	25	11.0	24	13.4	23	15.1		
			F	4	2.8	3	2.5	5	3.5	7	3.4	6	4.1	7	4.0		
		Tous con-fondus	Ens.	Tot	3	1.8	5	1.9	11	3.6	14	4.2	13	5.2	11	6.1	
				F	2	1.3	1	0.8	3	1.8	3	1.6	2	1.1	2	0.3	
	Assist.		Tot	1	1.0	2	1.5	4	2.7	7	3.9	8	6.1	9	6.8		
			F	0	0.0	0	0.0	0	0.0	2	0.4	2	1.4	2	1.5		
	PAT		Tot	3	2.0	4	2.4	3	2.2	4	2.9	3	2.1	3	2.2		
			F	1	0.5	1	0.7	1	0.7	2	1.4	2	1.6	3	2.2		
	Appr.		Tot	1	1.0	1	1.0	1	1.0	0	0.0						
			F	1	1.0	1	1.0	1	1.0	0	0.0						
	Total		Tot	8	5.8	12	6.8	19	9.5	25	11.0	24	13.4	23	15.1		
			F	4	2.8	3	2.5	5	3.5	7	3.4	6	4.1	7	4.0		
	Faculté des HEC		Enveloppe UNIL et Canton VD	Ens.	Tot	61	37.7	75	49.0	93	58.8	99	62.2	92	65.0	109	64.1
					F	8	5.7	13	8.0	17	10.7	15	10.1	16	13.7	20	14.2
		Assist.		Tot	110	57.1	123	63.8	152	83.0	155	87.9	176	102.3	173	97.1	
				F	38	19.5	39	20.9	53	28.1	50	28.6	55	31.3	58	31.3	
PAT		Tot		17	11.5	21	13.5	25	16.2	27	17.3	25	16.9	28	20.1		
		F		12	7.5	15	8.8	18	11.0	20	11.8	18	11.4	20	12.6		
Appr.		Tot		0	0.0	0	0.0	1	1.0	2	2.0	2	2.0	1	1.0		
		F		0	0.0	0	0.0	0	0.0	0	0.0						
Total		Tot		188	106.3	219	126.2	271	158.9	283	169.4	295	186.2	311	182.2		
		F		58	32.7	67	37.7	88	49.8	85	50.4	89	56.4	98	58.0		
Tous con-fondus		Ens.		Tot	84	45.3	92	56.0	104	63.8	113	66.6	106	69.2	122	69.2	
				F	14	7.9	19	11.0	21	12.9	20	11.9	21	16.1	25	16.5	
		Assist.	Tot	132	68.7	154	80.6	169	92.1	186	104.0	214	121.4	207	115.4		
			F	43	22.9	51	27.2	57	29.7	60	32.3	69	37.3	68	35.9		
		PAT	Tot	33	19.4	38	23.0	41	24.6	41	25.9	45	28.2	46	29.4		
			F	25	13.9	31	17.5	32	17.9	33	19.4	34	20.3	33	19.5		
		Appr.	Tot	0	0.0	0	0.0	1	1.0	2	2.0	2	2.0	1	1.0		
			F	0	0.0	0	0.0	0	0.0	0	0.0						
		Total	Tot	249	133.3	284	159.5	315	181.4	342	198.5	367	220.7	376	215.0		
			F	82	44.6	101	55.7	110	60.6	113	63.6	124	73.7	126	71.9		
		Sciences, Décanat	Enveloppe UNIL et Canton VD	Ens.	Tot	1	0.5	3	2.0								
					F	0	0.0	0	0.0								
Assist.				Tot	6	5.3	8	2.9									
				F	1	1.0	2	0.4									
PAT	Tot			10	7.6	10	7.6										
	F			5	3.0	5	3.0										
Appr.	Tot		0	0.0	0	0.0											
	F		0	0.0	0	0.0											
Total	Tot		17	13.4	21	12.5											
	F		6	4.0	7	3.4											
Tous con-fondus	Ens.		Tot	2	1.5	3	2.0										
			F	1	1.0	0	0.0										
	Assist.		Tot	6	5.3	9	3.9										
			F	1	1.0	2	0.4										
	PAT		Tot	10	7.6	11	8.4										
			F	5	3.0	5	3.0										
	Appr.		Tot	0	0.0	0	0.0										
			F	0	0.0	0	0.0										
	Total	Tot	18	14.4	23	14.3											
		F	7	5.0	7	3.4											

T 7.3: Statistique du personnel par domaine scientifique en nombre de contrat et en EPT au 31.12

Subdivision	Fin.	Cat. pers.	2001		2002		2003		2004		2005		2006		
			Cont.	EPT	Cont.	EPT	Cont.	EPT	Cont.	EPT	Cont.	EPT	Cont.	EPT	
Section des mathématiques	Enveloppe UNIL et Canton VD	Ens.	Tot	11	10.0	14	11.3								
			F	0	0.0	1	1.0								
		Assist.	Tot	32	18.7	34	21.4								
			F	4	1.7	3	1.7								
		PAT	Tot	2	1.6	2	1.6								
			F	2	1.6	2	1.6								
	Appr.	Tot	0	0.0	1	1.0									
		F	0	0.0	0	0.0									
	Total	Tot	45	30.3	51	35.3									
		F	6	3.3	6	4.3									
	Tous confondus	Ens.	Tot	13	12.0	16	13.3								
			F	0	0.0	1	1.0								
		Assist.	Tot	34	20.2	40	25.5								
			F	4	1.7	4	2.3								
PAT		Tot	2	1.6	2	1.6									
		F	2	1.6	2	1.6									
Appr.	Tot	0	0.0	1	1.0										
	F	0	0.0	0	0.0										
Total	Tot	49	33.8	59	41.4										
	F	6	3.3	7	4.9										
Section de physique	Enveloppe UNIL et Canton VD	Ens.	Tot	24	21.1	25	18.3								
			F	0	0.0	0	0.0								
		Assist.	Tot	83	42.3	91	43.4								
			F	16	7.6	16	6.5								
		PAT	Tot	33	26.3	33	26.8								
			F	12	6.8	12	6.8								
	Appr.	Tot	3	3.0	2	2.0									
		F	0	0.0	0	0.0									
	Total	Tot	143	92.7	151	90.5									
		F	28	14.4	28	13.3									
	Tous confondus	Ens.	Tot	27	23.0	29	21.2								
			F	1	0.5	1	0.5								
		Assist.	Tot	120	66.5	141	75.3								
			F	28	14.9	31	16.9								
PAT		Tot	39	30.6	37	29.9									
		F	14	7.9	13	6.9									
Appr.	Tot	3	3.0	2	2.0										
	F	0	0.0	0	0.0										
Total	Tot	189	123.1	209	128.4										
	F	43	23.3	45	24.3										
Section de chimie	Enveloppe UNIL et Canton VD	Ens.	Tot	10	1.1										
			F	1	0.1										
		Assist.	Tot	0	0.0										
			F	0	0.0										
		PAT	Tot	2	2.0										
			F	0	0.0										
	Appr.	Tot	0	0.0											
		F	0	0.0											
	Total	Tot	12	3.1											
		F	1	0.1											
	Tous confondus	Ens.	Tot	10	1.1										
			F	1	0.1										
		Assist.	Tot	0	0.0										
			F	0	0.0										
PAT		Tot	4	3.3											
		F	1	0.5											
Appr.	Tot	0	0.0												
	F	0	0.0												
Total	Tot	14	4.4												
	F	2	0.6												

T 7.3: Statistique du personnel par domaine scientifique en nombre de contrat et en EPT au 31.12

Subdivision	Fin.	Cat. pers.	2001		2002		2003		2004		2005		2006		
			Cont.	EPT	Cont.	EPT	Cont.	EPT	Cont.	EPT	Cont.	EPT	Cont.	EPT	
Section de biologie	Enveloppe UNIL et Canton VD	Ens.	Tot	46	26.0	52	33.6								
			F	4	1.6	7	4.2								
		Assist.	Tot	76	44.6	79	51.9								
			F	26	16.3	33	22.2								
		PAT	Tot	42	28.8	48	35.0								
			F	32	20.0	35	22.7								
	Appr.	Tot	2	2.0	5	5.0									
		F	0	0.0	2	2.0									
	Total	Tot	166	101.3	184	125.5									
		F	62	37.9	77	51.1									
	Tous confondus	Ens.	Tot	53	30.9	56	36.8								
			F	6	3.1	7	4.2								
		Assist.	Tot	118	75.9	128	83.8								
			F	42	26.3	49	31.7								
PAT		Tot	60	40.9	66	47.6									
		F	45	28.6	49	32.2									
Appr.		Tot	2	2.0	5	5.0									
		F	0	0.0	2	2.0									
Total		Tot	233	149.7	255	173.2									
		F	93	58.0	107	70.1									
Section des sciences de la Terre	Enveloppe UNIL et Canton VD	Ens.	Tot	19	13.4	20	13.5								
			F	1	1.0	1	1.0								
		Assist.	Tot	42	13.7	38	13.3								
			F	12	4.1	12	5.1								
		PAT	Tot	21	13.5	21	13.2								
			F	8	3.6	9	4.1								
	Appr.	Tot	2	2.0	2	2.0									
		F	2	2.0	2	2.0									
	Total	Tot	84	42.6	81	41.9									
		F	23	10.7	24	12.2									
	Tous confondus	Ens.	Tot	21	14.4	21	13.6								
			F	1	1.0	1	1.0								
		Assist.	Tot	69	31.3	61	27.8								
			F	16	6.6	18	9.0								
PAT		Tot	29	16.4	28	17.0									
		F	10	3.8	11	4.5									
Appr.		Tot	2	2.0	2	2.0									
		F	2	2.0	2	2.0									
Total		Tot	121	64.1	112	60.4									
		F	29	13.4	32	16.5									
Section de pharmacie	Enveloppe UNIL et Canton VD	Ens.	Tot	18	7.5	16	9.1	16	7.6						
			F	2	0.6	1	0.5	1	0.7						
		Assist.	Tot	26	18.8	26	19.7	35	27.7						
			F	15	10.9	16	11.9	20	15.2						
		PAT	Tot	13	9.1	13	9.6	14	10.0						
			F	9	6.6	10	7.6	11	7.9						
	Appr.	Tot	2	2.0	2	2.0	1	1.0							
		F	2	2.0	2	2.0	1	1.0							
	Total	Tot	59	37.4	57	40.4	66	46.2							
		F	28	20.0	29	22.0	33	24.8							
	Tous confondus	Ens.	Tot	18	7.5	16	9.1	16	7.6						
			F	2	0.6	1	0.5	1	0.7						
		Assist.	Tot	52	34.1	48	34.2	41	31.7						
			F	27	16.9	28	19.8	23	17.0						
PAT		Tot	16	10.3	16	10.5	18	11.3							
		F	10	6.7	12	7.9	14	8.7							
Appr.		Tot	2	2.0	2	2.0	1	1.0							
		F	2	2.0	2	2.0	1	1.0							
Total		Tot	88	53.8	82	55.8	76	51.6							
		F	41	26.1	43	30.2	39	27.4							

T 7.3: Statistique du personnel par domaine scientifique en nombre de contrat et en EPT au 31.12

Subdivision	Fin.	Cat. pers.	2001		2002		2003		2004		2005		2006		
			Cont.	EPT	Cont.	EPT	Cont.	EPT	Cont.	EPT	Cont.	EPT	Cont.	EPT	
Domaine médecine, par- tie UNIL	Enveloppe UNIL et Canton VD	Ens.	Tot	77	49.0	68	45.8	74	52.7	78	54.1	80	55.1	77	50.7
			F	17	12.1	14	9.6	18	11.7	22	13.4	24	14.9	20	10.6
		Assist.	Tot	133	78.4	151	91.8	147	88.9	145	80.3	153	93.0	141	98.0
			F	64	34.8	72	44.8	80	46.8	76	39.5	91	55.0	84	57.0
		PAT	Tot	96	75.7	103	78.8	89	70.1	91	69.4	99	78.1	108	83.0
			F	64	47.5	74	53.3	66	49.5	63	46.0	67	50.6	76	55.0
		Appr.	Tot	11	11.0	13	13.0	13	13.0	12	12.0	9	9.0	5	5.0
			F	6	6.0	7	7.0	6	6.0	6	6.0	5	5.0	3	3.0
		Total	Tot	317	214.0	335	229.3	323	224.7	326	215.8	341	235.1	331	236.6
			F	151	100.4	167	114.7	170	114.0	167	104.9	187	125.5	183	125.6
	Tous con- fondus	Ens.	Tot	94	61.2	85	57.2	88	63.1	91	63.7	97	65.8	94	61.3
			F	24	16.6	20	13.6	20	12.8	24	14.9	28	17.2	24	12.9
		Assist.	Tot	200	131.9	208	131.5	200	126.2	194	116.2	200	128.4	185	127.6
			F	98	61.4	103	66.2	107	66.0	103	58.8	120	77.3	109	73.1
		PAT	Tot	145	106.9	149	108.4	147	113.1	147	109.3	151	113.5	161	119.2
			F	104	72.3	112	77.0	112	83.0	110	77.9	111	79.2	120	85.0
		Appr.	Tot	12	12.0	13	13.0	13	13.0	12	12.0	9	9.0	5	5.0
			F	7	7.0	7	7.0	6	6.0	6	6.0	5	5.0	3	3.0
		Total	Tot	451	311.9	455	310.1	448	315.3	444	301.1	457	316.6	445	313.1
			F	233	157.3	242	163.8	245	167.8	243	157.6	264	178.7	256	174.0
Domaine Bio- logie	Enveloppe UNIL et Canton VD	Ens.	Tot	46	26.0	52	33.6	58	39.4	61	41.5	62	43.9	67	48.6
			F	4	1.6	7	4.2	7	5.1	9	5.1	10	5.4	10	6.4
		Assist.	Tot	76	44.6	79	51.9	99	62.4	115	74.1	146	107.3	156	105.0
			F	26	16.3	33	22.2	41	26.3	48	31.8	69	50.1	76	51.3
		PAT	Tot	42	28.8	48	35.0	66	47.8	68	49.5	93	69.8	103	75.9
			F	32	20.0	35	22.7	42	27.0	45	29.6	61	43.0	69	48.1
		Appr.	Tot	2	2.0	5	5.0	5	5.0	6	6.0	5	5.0	8	8.0
			F	0	0.0	2	2.0	4	4.0	6	6.0	5	5.0	7	7.0
		Total	Tot	166	101.3	184	125.5	228	154.5	250	171.1	306	225.9	334	237.5
			F	62	37.9	77	51.1	94	62.4	108	72.4	145	103.5	162	112.7
	Tous con- fondus	Ens.	Tot	53	30.9	56	36.8	60	41.4	67	46.0	69	47.7	72	52.1
			F	6	3.1	7	4.2	7	5.1	11	6.4	12	6.7	13	8.7
		Assist.	Tot	118	75.9	128	83.8	153	100.2	172	113.7	200	146.9	251	168.8
			F	42	26.3	49	31.7	65	42.9	76	51.7	101	73.0	118	80.0
		PAT	Tot	60	40.9	66	47.6	82	58.5	90	65.8	112	81.6	131	94.9
			F	45	28.6	49	32.2	53	33.9	57	37.9	73	50.2	87	59.4
		Appr.	Tot	2	2.0	5	5.0	5	5.0	6	6.0	5	5.0	8	8.0
			F	0	0.0	2	2.0	4	4.0	6	6.0	5	5.0	7	7.0
		Total	Tot	233	149.7	255	173.2	300	205.1	335	231.5	386	281.2	462	323.7
			F	93	58.0	107	70.1	129	85.9	150	101.9	191	134.8	225	155.0
Sciences Clini- ques, Méde- cine et santé communautai- res	Enveloppe UNIL et Canton VD	Ens.	Tot	56	31.1	61	34.8	79	39.1	78	40.2	79	44.1	90	47.0
			F	6	3.0	8	4.1	14	6.3	11	5.9	14	7.8	16	8.8
		Assist.	Tot	N/A	N/A	N/A	N/A	N/A	N/A	N/A	N/A	N/A	N/A	N/A	N/A
			F	N/A	N/A	N/A	N/A	N/A	N/A	N/A	N/A	N/A	N/A	N/A	N/A
		PAT	Tot	N/A	N/A	N/A	N/A	N/A	N/A	N/A	N/A	N/A	N/A	N/A	N/A
			F	N/A	N/A	N/A	N/A	N/A	N/A	N/A	N/A	N/A	N/A	N/A	N/A
		Appr.	Tot	N/A	N/A	N/A	N/A	N/A	N/A	N/A	N/A	N/A	N/A	N/A	N/A
			F	N/A	N/A	N/A	N/A	N/A	N/A	N/A	N/A	N/A	N/A	N/A	N/A
		Total	Tot	N/A	N/A	N/A	N/A	N/A	N/A	N/A	N/A	N/A	N/A	N/A	N/A
			F	N/A	N/A	N/A	N/A	N/A	N/A	N/A	N/A	N/A	N/A	N/A	N/A
	Tous con- fondus	Ens.	Tot	62	35.3	66	39.0	82	41.1	81	41.2	90	45.9	99	49.4
			F	6	3.0	8	4.1	14	6.3	12	6.0	16	7.9	17	8.9
		Assist.	Tot	N/A	N/A	N/A	N/A	N/A	N/A	N/A	N/A	N/A	N/A	N/A	N/A
			F	N/A	N/A	N/A	N/A	N/A	N/A	N/A	N/A	N/A	N/A	N/A	N/A
		PAT	Tot	N/A	N/A	N/A	N/A	N/A	N/A	N/A	N/A	N/A	N/A	N/A	N/A
			F	N/A	N/A	N/A	N/A	N/A	N/A	N/A	N/A	N/A	N/A	N/A	N/A
		Appr.	Tot	N/A	N/A	N/A	N/A	N/A	N/A	N/A	N/A	N/A	N/A	N/A	N/A
			F	N/A	N/A	N/A	N/A	N/A	N/A	N/A	N/A	N/A	N/A	N/A	N/A
		Total	Tot	N/A	N/A	N/A	N/A	N/A	N/A	N/A	N/A	N/A	N/A	N/A	N/A
			F	N/A	N/A	N/A	N/A	N/A	N/A	N/A	N/A	N/A	N/A	N/A	N/A

T 7.3: Statistique du personnel par domaine scientifique en nombre de contrat et en EPT au 31.12

Subdivision	Fin.	Cat. pers.	2001		2002		2003		2004		2005		2006				
			Cont.	EPT	Cont.	EPT	Cont.	EPT	Cont.	EPT	Cont.	EPT	Cont.	EPT			
Sciences cliniques, CHUV	Enveloppe UNIL et Canton VD	Ens.	Tot	238	150.1	259	164.5	282	182.6	309	187.7	321	208.3	379	231.6		
			F	34	20.2	36	22.0	42	26.2	48	28.6	57	35.4	63	39.4		
		Assist.	Tot	N/A	N/A	N/A	N/A	N/A	N/A	N/A	N/A	N/A	N/A	N/A	N/A	N/A	
			F	N/A	N/A	N/A	N/A	N/A	N/A	N/A	N/A	N/A	N/A	N/A	N/A	N/A	
		PAT	Tot	N/A	N/A	N/A	N/A	N/A	N/A	N/A	N/A	N/A	N/A	N/A	N/A	N/A	
			F	N/A	N/A	N/A	N/A	N/A	N/A	N/A	N/A	N/A	N/A	N/A	N/A	N/A	
		Appr.	Tot	N/A	N/A	N/A	N/A	N/A	N/A	N/A	N/A	N/A	N/A	N/A	N/A	N/A	
			F	N/A	N/A	N/A	N/A	N/A	N/A	N/A	N/A	N/A	N/A	N/A	N/A	N/A	
		Total	Tot	N/A	N/A	N/A	N/A	N/A	N/A	N/A	N/A	N/A	N/A	N/A	N/A	N/A	
			F	N/A	N/A	N/A	N/A	N/A	N/A	N/A	N/A	N/A	N/A	N/A	N/A	N/A	
		Tous confondus	Ens.	Tot	244	152.9	267	168.3	287	185.7	314	191.7	342	214.6	381	232.7	
				F	35	21.2	38	24.0	43	27.2	49	29.5	59	36.5	63	39.4	
	Assist.		Tot	N/A	N/A	N/A	N/A	N/A	N/A	N/A	N/A	N/A	N/A	N/A	N/A	N/A	
			F	N/A	N/A	N/A	N/A	N/A	N/A	N/A	N/A	N/A	N/A	N/A	N/A	N/A	
	PAT		Tot	N/A	N/A	N/A	N/A	N/A	N/A	N/A	N/A	N/A	N/A	N/A	N/A	N/A	
			F	N/A	N/A	N/A	N/A	N/A	N/A	N/A	N/A	N/A	N/A	N/A	N/A	N/A	
	Appr.		Tot	N/A	N/A	N/A	N/A	N/A	N/A	N/A	N/A	N/A	N/A	N/A	N/A	N/A	
			F	N/A	N/A	N/A	N/A	N/A	N/A	N/A	N/A	N/A	N/A	N/A	N/A	N/A	
	Total		Tot	N/A	N/A	N/A	N/A	N/A	N/A	N/A	N/A	N/A	N/A	N/A	N/A	N/A	
			F	N/A	N/A	N/A	N/A	N/A	N/A	N/A	N/A	N/A	N/A	N/A	N/A	N/A	
	Sciences cliniques, Département et services universitaires de psychiatrie		Enveloppe UNIL et Canton VD	Ens.	Tot	39	25.7	40	28.6	45	31.0	64	39.5	55	36.9	61	36.3
					F	5	2.3	5	2.3	6	3.3	7	3.2	6	3.3	6	3.3
		Assist.		Tot	N/A	N/A	N/A	N/A	N/A	N/A	N/A	N/A	N/A	N/A	N/A	N/A	N/A
				F	N/A	N/A	N/A	N/A	N/A	N/A	N/A	N/A	N/A	N/A	N/A	N/A	N/A
PAT		Tot		N/A	N/A	N/A	N/A	N/A	N/A	N/A	N/A	N/A	N/A	N/A	N/A	N/A	
		F		N/A	N/A	N/A	N/A	N/A	N/A	N/A	N/A	N/A	N/A	N/A	N/A	N/A	
Appr.		Tot		N/A	N/A	N/A	N/A	N/A	N/A	N/A	N/A	N/A	N/A	N/A	N/A	N/A	
		F		N/A	N/A	N/A	N/A	N/A	N/A	N/A	N/A	N/A	N/A	N/A	N/A	N/A	
Total		Tot		N/A	N/A	N/A	N/A	N/A	N/A	N/A	N/A	N/A	N/A	N/A	N/A	N/A	
		F		N/A	N/A	N/A	N/A	N/A	N/A	N/A	N/A	N/A	N/A	N/A	N/A	N/A	
Tous confondus		Ens.		Tot	41	25.8	41	28.7	46	31.1	64	39.5	59	37.3	61	36.3	
				F	5	2.3	5	2.3	5	2.3	7	3.2	6	3.3	6	3.3	
		Assist.	Tot	N/A	N/A	N/A	N/A	N/A	N/A	N/A	N/A	N/A	N/A	N/A	N/A	N/A	
			F	N/A	N/A	N/A	N/A	N/A	N/A	N/A	N/A	N/A	N/A	N/A	N/A	N/A	
		PAT	Tot	N/A	N/A	N/A	N/A	N/A	N/A	N/A	N/A	N/A	N/A	N/A	N/A	N/A	
			F	N/A	N/A	N/A	N/A	N/A	N/A	N/A	N/A	N/A	N/A	N/A	N/A	N/A	
		Appr.	Tot	N/A	N/A	N/A	N/A	N/A	N/A	N/A	N/A	N/A	N/A	N/A	N/A	N/A	
			F	N/A	N/A	N/A	N/A	N/A	N/A	N/A	N/A	N/A	N/A	N/A	N/A	N/A	
		Total	Tot	N/A	N/A	N/A	N/A	N/A	N/A	N/A	N/A	N/A	N/A	N/A	N/A	N/A	
			F	N/A	N/A	N/A	N/A	N/A	N/A	N/A	N/A	N/A	N/A	N/A	N/A	N/A	
		Géosciences et environnement, Décanat	Enveloppe UNIL et Canton VD	Ens.	Tot					4	1.4	5	2.6	5	2.5	3	2.0
					F					1	0.1	0	0.0	0	0.0	1	0.5
Assist.				Tot					19	9.3	7	4.8	9	6.2	14	5.0	
				F					3	1.2	1	0.5	3	1.7	5	3.0	
PAT	Tot							7	4.7	8	5.5	8	5.5	10	6.4		
	F							3	1.6	3	1.6	4	2.1	6	3.3		
Appr.	Tot																
	F																
Total	Tot		0	0.0	0	0.0	30	15.4	20	12.9	22	14.2	27	13.3			
	F		0	0.0	0	0.0	7	2.9	4	2.1	7	3.8	12	6.8			
Tous confondus	Ens.		Tot					4	1.4	6	3.6	6	2.7	3	2.0		
			F					1	0.1	0	0.0	1	0.2	1	0.5		
	Assist.	Tot					23	12.6	7	4.8	9	6.2	16	6.5			
		F					4	2.2	1	0.5	3	1.7	5	3.0			
	PAT	Tot					7	4.7	8	5.5	8	5.5	10	6.4			
		F					3	1.6	3	1.6	4	2.1	6	3.3			
Appr.	Tot																
	F																
Total	Tot	0	0.0	0	0.0	34	18.7	21	13.9	23	14.3	29	14.8				
	F	0	0.0	0	0.0	8	3.9	4	2.1	8	4.0	12	6.8				

T 7.3: Statistique du personnel par domaine scientifique en nombre de contrat et en EPT au 31.12

Subdivision	Fin.	Cat. pers.	2001		2002		2003		2004		2005		2006			
			Cont.	EPT	Cont.	EPT	Cont.	EPT	Cont.	EPT	Cont.	EPT	Cont.	EPT		
Sciences de la Terre	Enveloppe UNIL et Canton VD	Ens.	Tot	19	13.4	20	13.5	24	14.6	22	15.2	25	16.2	29	16.2	
			F	1	1.0	1	1.0	1	1.0	1	1.0					
		Assist.	Tot	42	13.7	38	13.3	51	22.9	42	15.9	64	28.0	61	26.7	
			F	12	4.1	12	5.1	14	5.4	16	5.8	16	7.2	17	6.7	
		PAT	Tot	21	13.5	21	13.2	21	13.1	21	13.2	23	14.3	25	14.6	
			F	8	3.6	9	4.1	8	4.0	10	5.4	11	5.9	12	6.4	
		Appr.	Tot	2	2.0	2	2.0	2	2.0	2	2.0	2	2.0	2	2.0	
			F	2	2.0	2	2.0	2	2.0	1	1.0					
		Total	Tot	84	42.6	81	41.9	98	52.6	87	46.2	114	60.5	117	59.5	
			F	23	10.7	24	12.2	25	12.4	28	13.2	27	13.1	29	13.1	
	Tous confondus	Ens.	Tot	21	14.4	21	13.6	26	14.7	25	15.4	27	16.3	29	16.2	
			F	1	1.0	1	1.0	1	1.0	1	1.0					
		Assist.	Tot	69	31.3	61	27.8	77	40.5	65	28.8	97	46.9	102	52.4	
			F	16	6.6	18	9.0	22	10.6	24	9.9	27	13.7	30	15.4	
		PAT	Tot	29	16.4	28	17.0	24	13.8	23	13.9	25	15.0	28	15.6	
			F	10	3.8	11	4.5	9	4.1	11	5.8	12	6.3	13	6.8	
		Appr.	Tot	2	2.0	2	2.0	2	2.0	2	2.0	2	2.0	2	2.0	
			F	2	2.0	2	2.0	2	2.0	1	1.0					
		Total	Tot	121	64.1	112	60.4	129	71.0	115	60.1	151	80.2	161	86.2	
			F	29	13.4	32	16.5	34	17.7	37	17.7	39	20.0	43	22.2	
Géosciences et environnement, Géographie	Enveloppe UNIL et Canton VD	Ens.	Tot					16	8.3	17	9.1	18	9.6	23	11.0	
			F					3	2.3	4	2.5	4	2.5	4	0.8	
		Assist.	Tot					17	7.5	20	10.6	29	16.8	29	14.9	
			F					3	1.1	4	2.5	11	6.8	13	7.1	
		PAT	Tot					3	2.5	4	2.9	5	3.4	5	4.2	
			F					1	0.5	3	1.9	4	2.4	3	2.5	
		Appr.	Tot													
			F													
		Total	Tot					36	18.3	41	22.6	52	29.8	57	30.1	
			F					7	3.9	11	6.9	19	11.7	20	10.4	
	Tous confondus	Ens.	Tot						17	9.1	19	9.9	19	9.9	24	12.0
			F							4	2.5	4	2.5	5	1.8	
		Assist.	Tot					19	8.8	23	11.8	34	19.1	38	20.0	
			F					5	2.4	6	3.3	13	7.6	17	9.1	
		PAT	Tot					5	3.0	7	4.2	5	3.4	6	5.0	
			F					3	1.0	6	3.2	4	2.4	4	3.3	
		Appr.	Tot													
			F													
		Total	Tot					41	20.9	49	25.9	58	32.4	68	37.0	
			F					12	5.9	16	9.0	21	12.5	26	14.2	
Rectorat et ses services	Enveloppe UNIL et Canton VD	Ens.	Tot	6	3.3	6	3.5	12	6.2	2	0.8	1	0.5			
			F	3	1.7	3	1.1	8	3.0	0	0.0					
		Assist.	Tot	11	4.7	9	4.0	36	14.9	31	15.2	10	5.0	4	2.0	
			F	5	2.0	3	0.9	19	7.7	20	9.4	6	3.4	3	1.3	
		PAT	Tot	29	22.6	25	20.4	37	28.3	36	27.6	41	29.7	47	35.1	
			F	22	17.2	20	15.7	27	19.9	29	21.8	30	21.1	34	24.9	
		Appr.	Tot	0	0.0	0	0.0	0	0.0	0	0.0	1	1.0	1	1.0	
			F	0	0.0	0	0.0	0	0.0	0	0.0					
		Total	Tot	46	30.6	40	27.9	85	49.3	69	43.5	53	36.2	52	38.1	
			F	30	20.9	26	17.7	54	30.6	49	31.2	36	24.5	37	26.2	
	Tous confondus	Ens.	Tot	7	3.8	6	3.5	12	6.2	2	0.8	1	0.5	1	0.5	
			F	4	2.2	3	1.1	8	3.0	0	0.0					
		Assist.	Tot	13	5.8	14	6.9	43	17.8	35	18.1	14	7.1	6	2.7	
			F	7	3.1	7	3.0	25	9.8	21	10.0	8	4.2	4	1.5	
		PAT	Tot	33	26.1	30	24.5	41	31.2	38	28.9	46	32.8	55	40.4	
			F	26	20.7	23	18.3	30	22.3	30	22.6	34	23.7	40	28.9	
		Appr.	Tot	0	0.0	0	0.0					1	1.0	1	1.0	
			F	0	0.0	0	0.0									
		Total	Tot	53	35.7	50	34.9	96	55.1	75	47.7	62	41.4	63	44.6	
			F	37	26.0	33	22.4	63	35.1	51	32.6	42	27.8	44	30.4	

T 7.3: Statistique du personnel par domaine scientifique en nombre de contrat et en EPT au 31.12

Subdivision	Fin.	Cat. pers.	2001		2002		2003		2004		2005		2006		
			Cont.	EPT	Cont.	EPT	Cont.	EPT	Cont.	EPT	Cont.	EPT	Cont.	EPT	
Affaires étu- diantes	Enveloppe UNIL et Canton VD	Ens.	Tot	0	0.0	0	0.0	0	0.0	0	0.0	0	0.0		
			F	0	0.0	0	0.0	0	0.0	0	0.0	0	0.0		
		Assist.	Tot	1	0.5	2	0.8	1	0.5	2	0.8	1	0.8	2	1.1
			F	0	0.0	0	0.0	1	0.5	1	0.5	1	0.8	1	0.8
		PAT	Tot	23	18.9	24	18.6	29	22.8	30	22.3	27	21.2	26	20.4
			F	17	13.7	18	13.4	20	15.3	19	13.8	17	12.7	18	13.4
	Appr.	Tot	0	0.0	0	0.0	0	0.0	0	0.0	1	1.0	1	1.0	
		F	0	0.0	0	0.0	0	0.0	0	0.0	1	1.0	1	1.0	
	Total	Tot	24	19.4	26	19.4	30	23.3	32	23.1	29	22.9	29	22.5	
		F	17	13.7	18	13.4	21	15.8	20	14.3	19	14.5	20	15.2	
	Tous con- fondus	Ens.	Tot	0	0.0	0	0.0	0	0.0	0	0.0				
			F	0	0.0	0	0.0	0	0.0	0	0.0				
		Assist.	Tot	1	0.5	3	1.3	2	1.0	3	1.6	1	0.8	2	1.1
			F	0	0.0	1	0.5	2	1.0	1	0.5	1	0.8	1	0.8
		PAT	Tot	37	29.6	40	31.8	29	22.8	35	25.4	44	34.4	35	24.9
			F	30	24.1	31	24.3	20	15.3	21	15.0	32	24.7	19	13.9
Appr.		Tot	0	0.0	0	0.0	0	0.0	0	0.0	1	1.0	1	1.0	
		F	0	0.0	0	0.0	0	0.0	0	0.0	1	1.0	1	1.0	
Total		Tot	38	30.1	43	33.1	31	23.8	38	26.9	46	36.1	38	27.0	
		F	30	24.1	32	24.8	22	16.3	22	15.5	34	26.4	21	15.7	
Centres spé- cialisés	Enveloppe UNIL et Canton VD	Ens.	Tot	0	0.0	0	0.0	0	0.0	1	0.5	3	1.6	13	5.2
			F	0	0.0	0	0.0	0	0.0	0	0.0	2	1.1	13	5.2
		Assist.	Tot	9	5.3	12	6.5	3	1.9	2	1.5	2	1.5	2	1.6
			F	3	1.8	5	2.7	2	1.5	2	1.5	1	0.8	1	0.8
		PAT	Tot	52	43.1	71	59.5	76	65.6	74	64.1	67	60.6	73	64.1
			F	18	12.4	30	22.3	25	17.3	28	19.1	23	17.5	23	16.9
	Appr.	Tot	2	2.0	3	3.0	6	6.0	6	6.0	7	7.0	5	5.0	
		F	0	0.0	0	0.0	1	1.0	1	1.0	3	3.0	2	2.0	
	Total	Tot	63	50.4	86	69.0	85	73.5	83	72.1	79	70.7	93	75.9	
		F	21	14.2	35	25.0	28	19.8	31	21.6	29	22.4	39	24.9	
	Tous con- fondus	Ens.	Tot	0	0.0	0	0.0			1	0.5	3	1.6	40	15.1
			F	0	0.0	0	0.0			0	0.0	2	1.1	34	12.5
		Assist.	Tot	10	5.7	12	6.5	3	1.9	2	1.5	2	1.5	2	1.6
			F	3	1.8	5	2.7	2	1.5	2	1.5	1	0.8	1	0.8
		PAT	Tot	83	57.4	107	75.9	118	81.6	117	82.3	99	76.5	93	79.2
			F	43	22.6	57	34.4	58	28.4	63	31.2	48	27.1	36	26.0
Appr.		Tot	2	2.0	3	3.0	6	6.0	6	6.0	7	7.0	6	6.0	
		F	0	0.0	0	0.0	1	1.0	1	1.0	3	3.0	3	3.0	
Total		Tot	95	65.1	122	85.4	127	89.5	126	90.3	111	86.6	141	101.8	
		F	46	24.4	62	37.0	61	30.9	66	33.7	54	32.0	74	42.2	
Services admi- nistratifs	Enveloppe UNIL et Canton VD	Ens.	Tot	0	0.0	0	0.0	0	0.0	0	0.0				
			F	0	0.0	0	0.0	0	0.0	0	0.0				
		Assist.	Tot	0	0.0	0	0.0	0	0.0	0	0.0				
			F	0	0.0	0	0.0	0	0.0	0	0.0				
		PAT	Tot	30	26.7	29	26.1	31	28.5	32	28.6	35	31.1	39	34.5
			F	18	15.4	16	13.4	18	15.6	19	15.8	23	19.7	24	20.7
	Appr.	Tot	0	0.0	0	0.0	0	0.0	0	0.0	1	1.0			
		F	0	0.0	0	0.0	0	0.0	0	0.0	1	1.0			
	Total	Tot	30	26.7	29	26.1	31	28.5	32	28.6	36	32.1	39	34.5	
		F	18	15.4	16	13.4	18	15.6	19	15.8	24	20.7	24	20.7	
	Tous con- fondus	Ens.	Tot	0	0.0	0	0.0	0	0.0	0	0.0				
			F	0	0.0	0	0.0	0	0.0	0	0.0				
		Assist.	Tot	0	0.0	0	0.0	1	0.5	0	0.0				
			F	0	0.0	0	0.0	1	0.5	0	0.0				
		PAT	Tot	31	27.7	31	27.5	32	28.9	32	28.6	36	31.5	40	34.9
			F	19	16.4	18	14.8	19	16.0	19	15.8	24	20.1	25	21.1
Appr.		Tot	0	0.0	0	0.0			0	0.0	1	1.0			
		F	0	0.0	0	0.0			0	0.0	1	1.0			
Total		Tot	31	27.7	31	27.5	33	29.4	32	28.6	37	32.5	40	34.9	
		F	19	16.4	18	14.8	20	16.5	19	15.8	25	21.1	25	21.1	

T 7.3: Statistique du personnel par domaine scientifique en nombre de contrat et en EPT au 31.12

Subdivision	Fin.	Cat. pers.	2001		2002		2003		2004		2005		2006			
			Cont.	EPT	Cont.	EPT	Cont.	EPT	Cont.	EPT	Cont.	EPT	Cont.	EPT		
Bâtiments	Enveloppe UNIL et Canton VD	Ens.	Tot	0	0.0	0	0.0	0	0.0	0	0.0	0	0.0			
			F	0	0.0	0	0.0	0	0.0	0	0.0	0	0.0			
		Assist.	Tot	0	0.0	0	0.0	0	0.0	0	0.0	0	0.0			
			F	0	0.0	0	0.0	0	0.0	0	0.0	0	0.0			
		PAT	Tot	48	43.9	47	43.6	49	45.1	50	45.8	51	46.0	52	47.4	
			F	10	6.6	10	6.6	11	7.1	12	7.8	13	8.5	13	9.3	
	Appr.	Tot	0	0.0	0	0.0	0	0.0	0	0.0	0	0.0				
		F	0	0.0	0	0.0	0	0.0	0	0.0	0	0.0				
	Total	Tot	48	43.9	47	43.6	49	45.1	50	45.8	51	46.0	52	47.4		
		F	10	6.6	10	6.6	11	7.1	12	7.8	13	8.5	13	9.3		
	SVS	Enveloppe UNIL et Canton VD	Ens.	Tot			2	2.0								
				F			1	1.0								
			Assist.	Tot			0	0.0								
				F			0	0.0								
PAT			Tot			2	1.7	2	1.7	4	3.7	4	3.7	1	1.0	
			F			2	1.7	2	1.7	3	2.7	3	2.7			
Appr.		Tot			0	0.0	0	0.0	0	0.0						
		F			0	0.0	0	0.0	0	0.0						
Total		Tot			4	3.7	2	1.7	4	3.7	4	3.7	1	1.0		
		F			3	2.7	2	1.7	3	2.7	3	2.7	0	0.0		
Tous con-fondus		Ens.	Tot			2	2.0									
			F			1	1.0									
		Assist.	Tot			1	1.0									
			F			0	0.0									
	PAT	Tot			3	2.7	3	2.7	4	3.7	4	3.7	1	1.0		
		F			2	1.7	3	2.7	3	2.7	3	2.7				
Appr.	Tot			0	0.0			0	0.0							
	F			0	0.0			0	0.0							
Total	Tot			6	5.7	3	2.7	4	3.7	4	3.7	1	1.0			
	F			3	2.7	3	2.7	3	2.7	3	2.7	0	0.0			
Total Sciences Humaines	Enveloppe UNIL et Canton VD	Ens.	Tot	381	206.2	471	244.4	489	259.1	540	284.2	523	297.7	549	301.1	
			F	108	55.9	128	62.4	132	63.8	151	74.3	158	86.3	163	90.2	
		Assist.	Tot	390	228.5	467	267.4	470	287.9	520	319.8	580	361.9	553	350.8	
			F	163	93.7	203	116.0	197	119.5	231	138.8	264	160.7	264	165.3	
		PAT	Tot	89	58.3	96	62.1	101	67.1	104	70.6	122	79.7	128	87.0	
			F	70	43.7	74	46.1	78	51.0	84	54.7	98	62.3	103	65.7	
	Appr.	Tot	6	6.0	6	6.0	7	7.0	6	6.0	5	5.0	4	4.0		
		F	5	5.0	5	5.0	6	6.0	3	3.0	1	1.0	2	2.0		
	Total	Tot	866	499.0	1'040	579.8	1'067	621.1	1'170	680.5	1'230	744.2	1'234	742.8		
		F	346	198.3	410	229.4	413	240.2	469	270.7	521	310.2	532	323.2		
	Tous con-fondus	Ens.	Tot	453	233.0	522	264.3	530	278.5	576	296.4	561	310.3	577	310.8	
			F	133	66.6	149	72.8	151	75.5	166	80.6	173	92.7	178	95.9	
		Assist.	Tot	509	298.1	619	348.6	602	362.1	634	382.7	722	443.2	697	433.0	
			F	212	123.4	282	158.7	262	154.5	283	166.1	324	193.3	329	202.1	
PAT		Tot	117	71.1	123	75.9	129	81.0	131	84.5	155	96.5	165	104.4		
		F	91	52.5	96	57.0	101	61.7	109	66.9	125	75.7	131	78.8		
Appr.	Tot	6	6.0	6	6.0	7	7.0	6	6.0	5	5.0	4	4.0			
	F	5	5.0	5	5.0	6	6.0	3	3.0	1	1.0	2	2.0			
Total	Tot	1'085	608.2	1'270	694.8	1'268	728.6	1'347	769.5	1'443	854.9	1'443	852.1			
	F	441	247.4	532	293.5	520	297.6	561	316.6	623	362.7	640	378.8			

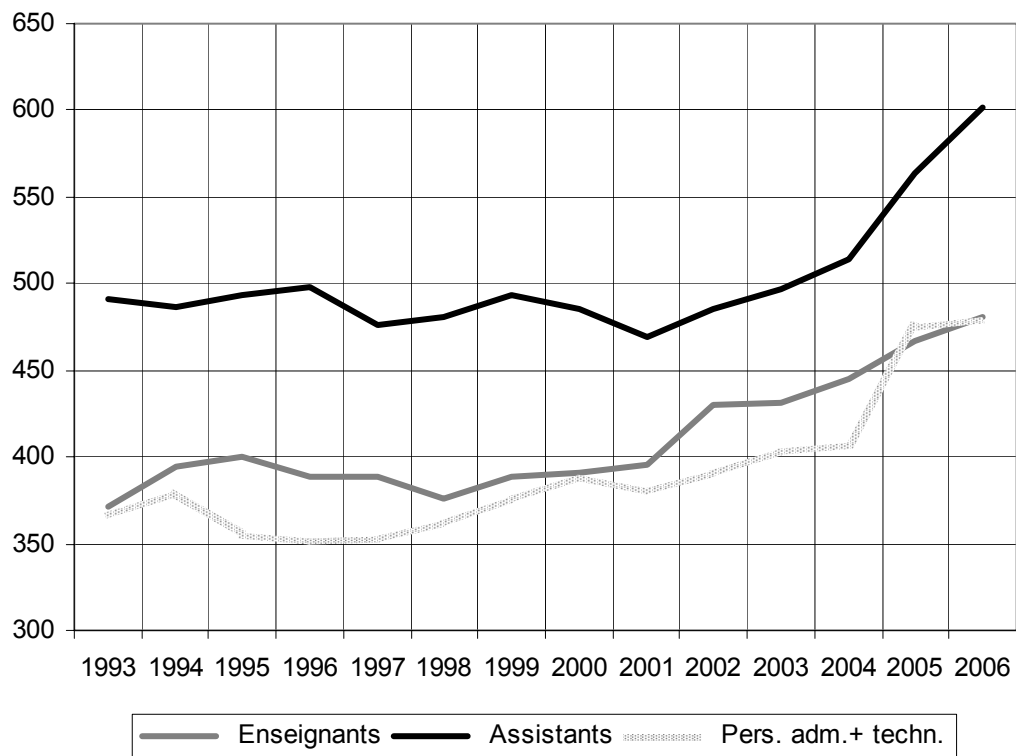
T 7.3: Statistique du personnel par domaine scientifique en nombre de contrat et en EPT au 31.12

Subdivision	Fin.	Cat. pers.	2001		2002		2003		2004		2005		2006		
			Cont.	EPT	Cont.	EPT	Cont.	EPT	Cont.	EPT	Cont.	EPT	Cont.	EPT	
Total Sciences exactes et naturelles + Pharmacie	Enveloppe UNIL et Canton VD	Ens.	Tot	140	85.4	145	94.3	138	79.5	126	76.5	132	83.3	151	88.4
			F	9	3.9	13	8.0	16	10.1	17	9.5	17	9.6	17	9.2
		Assist.	Tot	287	157.8	303	170.0	255	148.4	217	122.3	286	178.5	299	172.6
			F	82	46.7	91	54.0	95	56.9	87	48.7	124	78.2	135	81.0
		PAT	Tot	126	91.9	131	97.2	116	82.0	106	75.0	135	97.1	151	106.8
			F	69	42.6	74	46.8	67	42.5	63	40.0	83	55.2	94	63.0
		Appr.	Tot	11	11.0	14	14.0	12	12.0	12	12.0	8	8.0	13	13.0
			F	5	5.0	7	7.0	9	9.0	9	9.0	6	6.0	8	8.0
	Total	Tot	564	346.1	593	375.5	521	321.9	461	285.8	561	366.9	614	380.8	
		F	165	98.1	185	115.8	187	118.4	176	107.1	230	148.9	254	161.2	
	Tous confondus	Ens.	Tot	160	97.4	164	103.5	153	83.9	145	83.5	150	88.5	162	93.6
			F	16	7.5	17	9.2	20	11.4	20	10.9	22	11.2	22	12.6
		Assist.	Tot	435	256.8	464	272.9	360	219.5	321	188.1	408	257.7	472	283.7
			F	131	75.8	146	88.1	138	85.5	136	79.3	187	119.5	210	129.6
		PAT	Tot	163	113.7	167	121.0	145	98.7	142	98.4	162	114.5	189	131.8
			F	88	53.1	94	58.0	86	52.7	82	51.8	96	62.7	114	75.5
Appr.		Tot	11	11.0	14	14.0	12	12.0	12	12.0	8	8.0	13	13.0	
		F	5	5.0	7	7.0	9	9.0	9	9.0	6	6.0	8	8.0	
Total	Tot	769	478.8	809	511.4	670	414.1	620	381.9	728	468.7	836	522.1		
	F	240	141.3	264	162.2	253	158.6	247	150.9	311	199.3	354	225.6		
Médecine, partie UNIL	Enveloppe UNIL et Canton VD	Ens.	Tot	77	49.0	68	45.8	74	52.7	78	54.1	80	55.1	77	50.7
			F	17	12.1	14	9.6	18	11.7	22	13.4	24	14.9	20	10.6
		Assist.	Tot	133	78.4	151	91.8	147	88.9	145	80.3	153	93.0	141	98.0
			F	64	34.8	72	44.8	80	46.8	76	39.5	91	55.0	84	57.0
		PAT	Tot	96	75.7	103	78.8	89	70.1	91	69.4	99	78.1	108	83.0
			F	64	47.5	74	53.3	66	49.5	63	46.0	67	50.6	76	55.0
		Appr.	Tot	11	11.0	13	13.0	13	13.0	12	12.0	9	9.0	5	5.0
			F	6	6.0	7	7.0	6	6.0	6	6.0	5	5.0	3	3.0
	Total	Tot	317	214.0	335	229.3	323	224.7	326	215.8	341	235.1	331	236.6	
		F	151	100.4	167	114.7	170	114.0	167	104.9	187	125.5	183	125.6	
	Tous confondus	Ens.	Tot	94	61.2	85	57.2	88	63.1	91	63.7	97	65.8	94	61.3
			F	24	16.6	20	13.6	20	12.8	24	14.9	28	17.2	24	12.9
		Assist.	Tot	200	131.9	208	131.5	200	126.2	194	116.2	200	128.4	185	127.6
			F	98	61.4	103	66.2	107	66.0	103	58.8	120	77.3	109	73.1
		PAT	Tot	145	106.9	149	108.4	147	113.1	147	109.3	151	113.5	161	119.2
			F	104	72.3	112	77.0	112	83.0	110	77.9	111	79.2	120	85.0
Appr.		Tot	12	12.0	13	13.0	13	13.0	12	12.0	9	9.0	5	5.0	
		F	7	7.0	7	7.0	6	6.0	6	6.0	5	5.0	3	3.0	
Total	Tot	451	311.9	455	310.1	448	315.3	444	301.1	457	316.6	445	313.1		
	F	233	157.3	242	163.8	245	167.8	243	157.6	264	178.7	256	174.0		
Secteur commun	Enveloppe UNIL et Canton VD	Ens.	Tot	6	3.3	8	5.5	12	6.2	3	1.3	4	2.1	13	5.2
			F	3	1.7	4	2.1	8	3.0	0	0.0	2	1.1	13	5.2
		Assist.	Tot	21	10.5	23	11.3	40	17.3	35	17.5	13	7.3	8	4.7
			F	8	3.8	8	3.6	22	9.7	23	11.4	8	4.9	5	2.9
		PAT	Tot	182	155.1	198	169.9	224	192.0	226	192.0	225	192.2	238	202.4
			F	85	65.3	96	73.1	103	76.9	110	80.9	109	82.2	112	85.2
		Appr.	Tot	2	2.0	3	3.0	6	6.0	6	6.0	10	10.0	7	7.0
			F	0	0.0	0	0.0	1	1.0	1	1.0	5	5.0	3	3.0
	Total	Tot	211	170.9	232	189.7	282	221.4	270	216.7	252	211.6	266	219.3	
		F	96	70.8	108	78.8	134	90.6	134	93.3	124	93.2	133	96.2	
	Tous confondus	Ens.	Tot	7	3.8	8	5.5	12	6.2	3	1.3	4	2.1	41	15.6
			F	4	2.2	4	2.1	8	3.0	0	0.0	2	1.1	34	12.5
		Assist.	Tot	24	12.0	30	15.7	49	21.2	40	21.2	17	9.4	10	5.4
			F	10	4.9	13	6.2	30	12.8	24	12.0	10	5.7	6	3.1
		PAT	Tot	232	184.7	258	206.1	272	212.2	276	214.6	280	224.8	276	227.7
			F	128	90.5	141	100.2	141	91.8	148	95.0	154	106.8	133	99.1
Appr.		Tot	2	2.0	3	3.0	6	6.0	6	6.0	10	10.0	8	8.0	
		F	0	0.0	0	0.0	1	1.0	1	1.0	5	5.0	4	4.0	
Total	Tot	265	202.4	299	230.3	339	245.6	325	243.0	311	246.3	335	256.6		
	F	142	97.5	158	108.4	180	108.6	173	108.0	171	118.6	177	118.6		

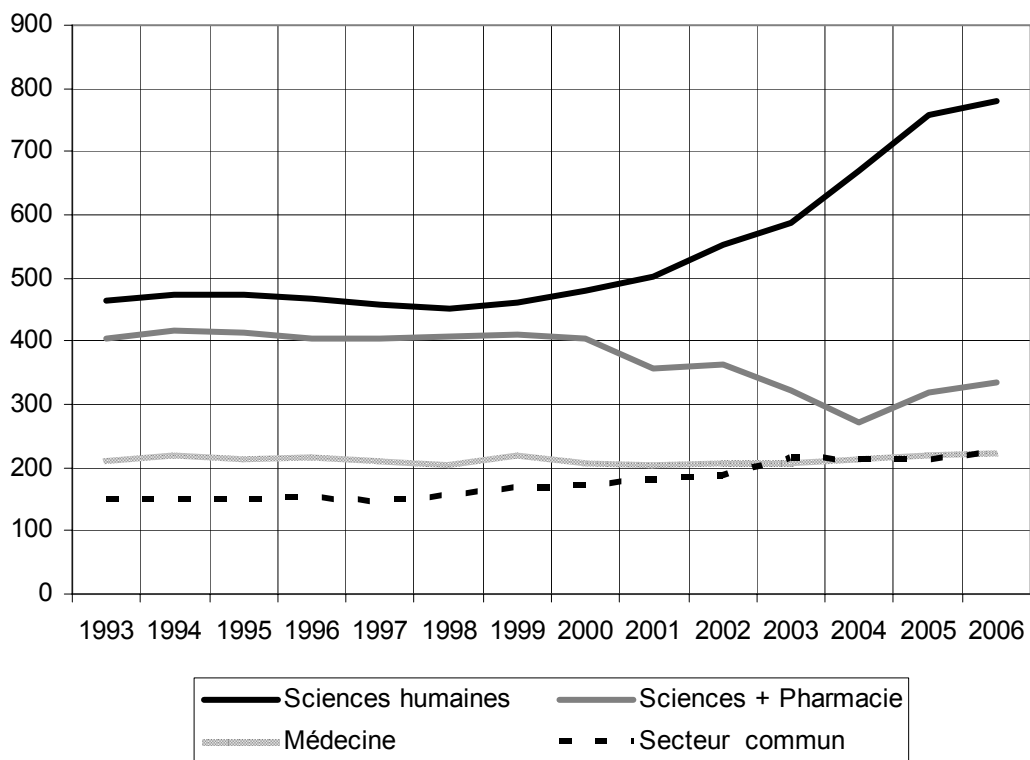
T 7.3: Statistique du personnel par domaine scientifique en nombre de contrat et en EPT au 31.12

Subdivision	Fin.	Cat. pers.	2001		2002		2003		2004		2005		2006		
			Cont.	EPT	Cont.	EPT	Cont.	EPT	Cont.	EPT	Cont.	EPT	Cont.	EPT	
Total UNIL, sans les sciences cliniques	Enveloppe UNIL et Canton VD	Ens.	Tot	604	343.8	692	390.0	713	397.4	747	416.0	739	438.3	790	445.3
			F	137	73.6	159	82.1	174	88.5	190	97.2	201	111.9	213	115.2
	Assist.	Tot	831	475.2	944	540.4	912	542.5	917	539.9	1'032	640.6	1'001	626.1	
		F	317	179.0	374	218.3	394	232.9	417	238.4	487	298.8	488	306.2	
	PAT	Tot	493	380.9	528	407.9	530	411.2	527	406.9	581	447.0	625	479.1	
		F	288	199.0	318	219.3	314	219.8	320	221.5	357	250.1	385	268.8	
	Appr.	Tot	30	30.0	36	36.0	38	38.0	36	36.0	32	32.0	29	29.0	
		F	16	16.0	19	19.0	22	22.0	19	19.0	17	17.0	16	16.0	
	Total	Tot	1'958	1'229.9	2'200	1'374.3	2'193	1'389.1	2'227	1'398.8	2'384	1'557.8	2'445	1'579.5	
		F	758	467.6	870	538.6	904	563.2	946	576.1	1'062	677.7	1'102	706.2	
	Tous confondus	Ens.	Tot	714	395.4	779	430.6	783	431.7	815	444.8	812	466.6	874	481.3
			F	177	92.9	190	97.7	199	102.6	210	106.3	225	122.2	258	133.9
		Assist.	Tot	1'168	698.7	1'321	768.7	1'211	728.9	1'189	708.0	1'347	838.7	1'364	849.6
			F	451	265.3	544	319.1	537	318.8	546	316.2	641	395.8	654	407.8
PAT		Tot	657	476.3	697	511.3	693	504.9	696	506.7	748	549.2	791	583.0	
		F	411	268.3	443	292.1	440	289.1	449	291.5	486	324.3	498	338.3	
Appr.		Tot	31	31.0	36	36.0	38	38.0	36	36.0	32	32.0	30	30.0	
		F	17	17.0	19	19.0	22	22.0	19	19.0	17	17.0	17	17.0	
Total		Tot	2'570	1'601.3	2'833	1'746.6	2'725	1'703.5	2'736	1'695.5	2'939	1'886.5	3'059	1'943.8	
		F	1'056	643.6	1'196	727.9	1'198	732.6	1'224	733.1	1'369	859.2	1'427	897.0	

G 7.3.1: Evolution de l'effectif du personnel de l'UNIL depuis 1993 par catégorie de personnel



G 7.3.2: Evolution de l'effectif du personnel de l'UNIL depuis 1993 par domaine scientifique



8. Données budgétaires

T 8.1: Dépenses du budget de fonctionnement UNIL^a

Nature de dépenses		1996	1997	1998	1999	2000	2001	2002	2003	2004	2005	2006
Traitements et charges sociales du personnel	mio francs courants	148.5	145.0	139.8	141.6	146.1	149.3	150.9	159.1	155.3	167.1	178.0
	mio francs constants 2006	161.3	156.6	151.0	151.7	154.0	155.9	156.6	164.1	158.9	168.9	178.0
Crédits de fonctionnement	mio francs courants	31.8	27.2	28.9	30.1	23.5	25.3	27.4	31.6	33.2	56.3	47.3
	mio francs constants 2006	34.5	29.4	31.2	32.2	24.7	26.4	28.5	32.6	34.0	56.9	47.3
Exploitation et entretien des bâtiments	mio francs courants	13.6	12.5	13.1	13.3	13.3	12.9	12.3	13.3	13.5	14.9	15.3
	mio francs constants 2006	14.8	13.5	14.1	14.2	14.0	13.5	12.7	13.7	13.8	15.0	15.3
Dépenses à caractère social	mio francs courants	2.4	2.1	2.2	2.1	2.1	2.0	2.1	2.0	2.1	2.2	2.3
	mio francs constants 2006	2.6	2.3	2.4	2.2	2.2	2.1	2.2	2.1	2.1	2.2	2.3
Total sans les cliniques	mio francs courants	196.4	186.9	184.0	187.1	184.9	189.6	192.6	206.0	204.0	240.5	242.9
	mio francs constants 2006	213.2	201.9	198.7	200.4	195.1	198.0	199.9	212.4	208.8	243.1	242.9
Subvention aux établissements hospitaliers universitaires	mio francs courants	29.1	29.1	29.1	29.1	29.1	29.1	29.1	29.1	30.3	31.1	30.3
	mio francs constants 2006	31.6	31.5	31.5	31.2	30.7	30.4	30.2	30.1	31.0	31.4	30.3
Total enveloppe UNIL	mio francs courants	225.5	216.1	213.2	216.2	214.1	218.7	221.8	235.2	234.3	271.5	273.2
	mio francs constants 2006	244.8	233.3	230.2	231.6	225.8	228.4	230.2	242.5	239.8	274.5	273.2

a. Montants inscrits dans les caisses de l'Etat de Vaud.

Source: Comptes de l'Etat de Vaud, Indice des prix à la consommation OFS.

T 8.2: Dépenses de fonctionnement par étudiant^a

		1996	1997 ^b	1998	1999	2000	2001	2002	2003	2004	2005	2006
Effectif étudiants		9'183	9'461	9'746	9'758	9'896	9'836	10'136	10'190	10'206	10'467	10'700
Dépenses de fonctionnement	millier francs courants	225'510	216'053	213'174	216'245	214'089	218'721	221'792	235'170	234'342	271'533	273'238
	millier francs constants 2005	244'816	233'343	230'185	231'635	225'792	228'424	230'154	242'490	239'807	274'538	273'238
Coûts par étudiant	millier francs courants	24.6	22.8	21.9	22.2	21.6	22.2	21.9	23.1	23.0	25.9	25.5
	millier francs constants 2005	26.7	24.7	23.6	23.7	22.8	23.2	22.7	23.8	23.5	26.2	25.5

a. Montants inscrits dans les caisses de l'Etat de Vaud.

b. En 1997, un montant de Fr. 1'972'200.- a été transféré du budget de l'UNIL à celui du DFJ.

Source: Comptes de l'Etat de Vaud, Indice des prix à la consommation OFS.

T 8.3: Données de l'Accord intercantonal sur le financement des universités^a

Année de décompte	Montant/étudiant	Effectif étudiants extracantonaux ^b	Effectif étudiants hors canton	Recettes pour étudiants extracantonaux	Dépenses pour étudiants hors canton	Solde financier
1981	3'000	1'242	870	3'726'000	2'610'000	1'116'000
1982	3'000	1'281	964	3'841'500	2'890'500	951'000
1983	3'000	1'310	992	3'930'780	2'976'750	954'030
1984	4'000	1'380	1'019	5'519'360	4'076'800	1'442'560
1985	4'000	1'493	1'039	5'972'120	4'157'160	1'814'960
1986	5'000	1'523	1'055	7'617'050	5'274'850	2'342'200
1987	5'000	1'625	1'070	8'125'000	5'350'000	2'775'000
1988	6'000	1'656	1'107	9'696'000	6'567'498	3'128'502
1989	6'000	1'779	1'117	10'676'250	6'704'250	3'972'000
1990	7'000	1'894	1'272	13'257'125	8'905'750	4'351'375
1991	7'000	2'062	1'257	14'433'125	8'799'875	5'633'250
1992	8'000	2'249	1'298	17'994'000	10'380'000	7'614'000
1993	8'500	2'256	1'248	19'171'750	10'608'000	8'563'750
1994	8'713	2'288	1'411	19'934'200	12'288'981	7'645'219
1995	8'747	2'391	1'469	20'910'540	12'845'484	8'065'057
1996	8'914	2'498	1'546	22'266'048	13'780'348	8'485'700
1997	8'985	2'608	1'555	23'432'489	13'966'949	9'465'540
1998	9'030	2'797	1'561	25'256'211	14'095'440	11'160'771
1999 ^c		2'535	1'439	30'537'947	16'011'550	14'526'397
2000		2'529	1'476	32'954'969	17'428'066	15'526'903
2001		2'712	1'508	37'631'370	18'668'969	18'962'401
2002		2'749	1'520	39'793'961	19'856'250	19'937'711
2003		2'762	1'562	39'590'358	20'193'750	19'396'608
2004		2'726	1'564	38'060'345	20'260'500	17'799'845
2005		2'774	1'524	39'389'772	19'476'000	19'913'772
2006		2'835	1'544	42'980'741	21'286'465	21'694'276

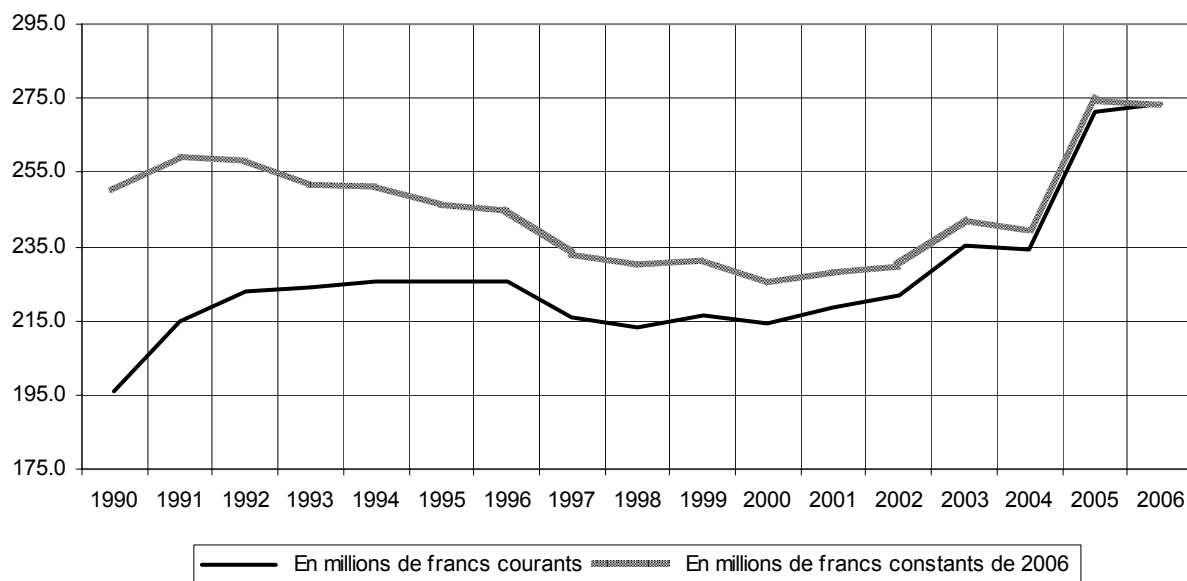
a. Données pour le Canton de Vaud, depuis l'entrée en vigueur de l'Accord, en francs courants.

b. Moyenne des effectifs des semestres d'hiver et d'été, après déduction des étudiants dont la durée des études excède 16 semestres (médecine) ou 12 semestres (autres domaines).

c. Dès 1999, Nouvel accord avec traitement différencié de trois groupes de Faculté.

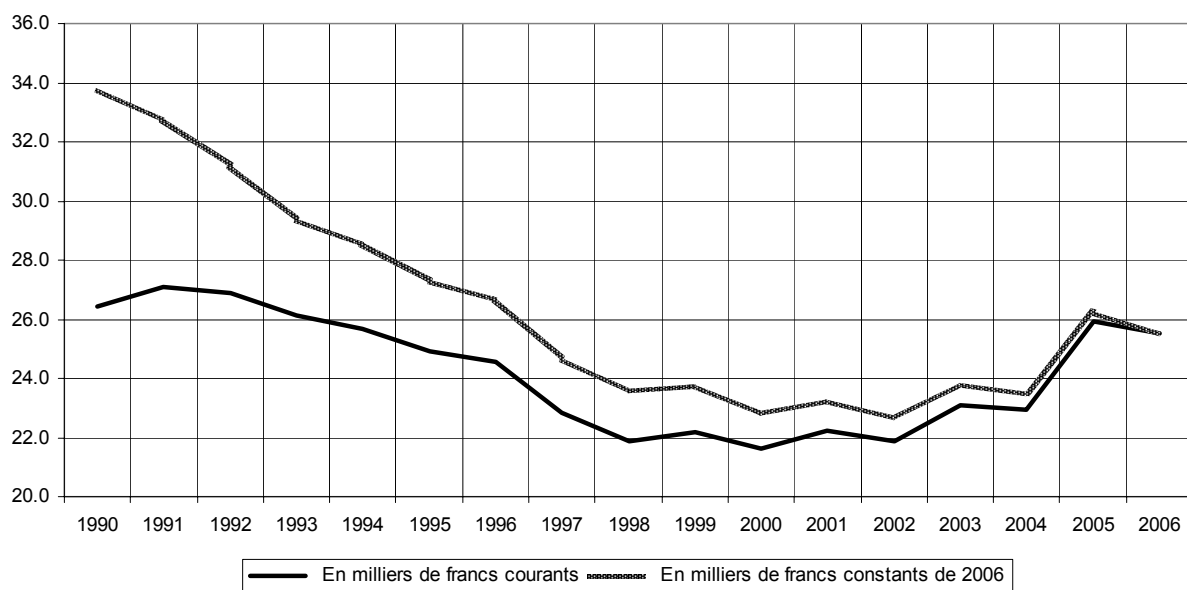
T 8.4: Couverture des dépenses par source de financement (en francs courants)

	2001	2002	2003	2004	2005	2006
Budget UNIL						
Etat de Vaud	120'348'780	55.00%	122'395'188	55.20%	133'841'778	56.90%
Subventions base LAU	46'901'060	21.40%	4'9482'743	22.30%	51'812'955	22.00%
Subventions LAU investissements	4'657'522	2.10%	1'155'569	0.50%	583'599	0.20%
Total LAU	51'558'582	23.60%	50'638'312	22.80%	52'396'554	22.30%
Accord intercantonal	37'631'370	17.20%	39'793'961	17.90%	39'590'358	16.80%
Taxes de cours	6'238'739	2.90%	6'182'299	2.80%	6'230'144	2.60%
Autres recettes	2'943'218	1.30%	2'781'891	1.30%	31'109'758	1.30%
Total Budget UNIL	218'720'689	100.00%	221'791'651	100.00%	235'169'809	100.00%
Hors budget UNIL, sans cliniques						
Confédération	6'101'086	8.70%	7'212'264	9.20%	8'139'300	9.70%
Canton de Vaud	7'115'055	10.10%	17'220'411	21.90%	20'249'563	24.20%
FNRS	20'040'386	28.50%	19'202'021	24.40%	18'609'240	22.20%
CTI	885'919	1.30%	871'698	1.10%	728'452	0.90%
Recherche EU	1'539'481	2.20%	2'203'867	2.80%	2'107'649	2.50%
Autres Tiers	28'916'670	41.20%	25'897'877	32.90%	26'152'291	31.20%
Etudiants, formation continue, congrès	5'639'004	8.00%	6'037'541	7.70%	7'850'011	9.40%
Total	70'237'601	100.00%	78'645'679	100.00%	83'836'504	100.00%
Total UNIL, tous les financements, y compris l'Institut Ludwig, sans la médecine clinique						
Canton	1'274'638'345	44.10%	13'9615'599	46.50%	154'091'341	48.30%
Confédération	57'659'668	20.00%	57'8505'756	19.30%	60'535'854	19.00%
Autres cantons	37'631'370	13.00%	39'793'961	13.20%	39'590'358	12.40%
FNRS	20'040'386	6.90%	19'202'021	6.40%	18'609'240	5.80%
CTI	885'919	0.30%	871'698	0.30%	728'452	0.20%
Recherche EU	1'539'481	0.50%	2'203'867	0.70%	2'107'649	0.70%
Autres Tiers	28'916'670	10.00%	25'897'877	8.60%	26'152'291	8.20%
Etudiants, formation continue, congrès	11'877'743	4.10%	12'219'840	4.10%	14'080'155	4.40%
Recettes diverses	2'943'218	1.00%	2'781'891	0.90%	3'110'975	1.00%
Total	288'958'290	100.00%	300'437'330	100.00%	311'906'313	100.00%
Recherche financée par des tiers, domaine des Hospices cantonaux (cliniques)						
FNRS	10'649'089	25.50%	10'623'247	25.00%	11'683'213	27.00%
CTI	213'114	0.50%	287'841	0.70%	315'712	0.70%
Recherche EU	915'237	2.20%	865'429	2.00%	1'719'386	4.00%
Autres tiers (y compris CH)	29'932'006	71.80%	30'644'875	72.20%	29'591'858	68.30%
Total	41'709'446	100.00%	42'421'392	100.00%	43'310'169	100.00%

G 8.1: Dépenses du budget de fonctionnement de l'UNIL^a

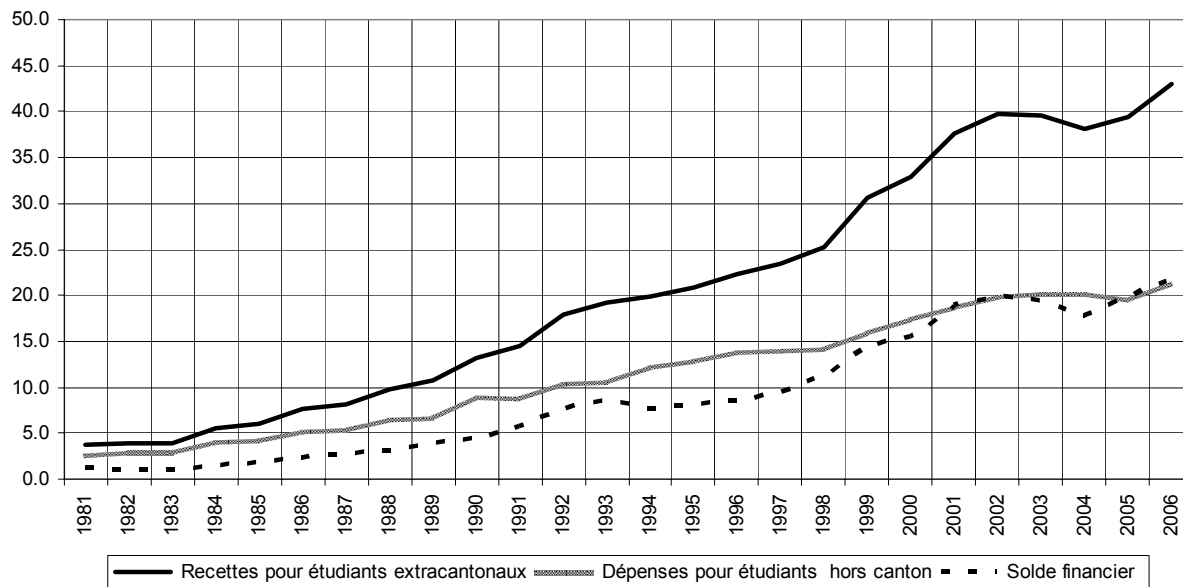
a. Montants figurant aux comptes de l'Etat uniquement

Source: Comptes de l'Etat de Vaud et de l'UNIL

G 8.2: Dépenses du budget de fonctionnement par étudiant^a

a. Montants figurant aux comptes de l'Etat uniquement

Source: Comptes de l'Etat de Vaud et de l'UNIL

G 8.3: Données financières de l'Accord intercantonal sur le financement des universités^a

a. Recettes et dépenses pour le Canton de Vaud en millions de francs courants.

9. Formation continue

T 9.1: Cours organisés sous l'égide du Centre de formation continue^a

	1996-97	1997-98	1999	2000	2001	2002	2003	2004	2005	2006
Participants	817	790	1'932	1'535	1'607	2'019	2'197	2'174	2'308	2'518
Jours de cours	123	105	132	203	222	196	331	237	529	564
Cours (total)	31	27	52	52	57	46	55	60	55	71
Jours/participants			4'548	5'552	5'957	7'066	10'892	7'186	12'629	11'842
Cours autofinancés	27	26	52	52	57	46	55	60	55	71
Cours subventionnés	4	1	0	0	0	0	0	0	0	0
Cours de 1 jour	4	9	22	13	16	15	17	19	14	
Cours de 2 à 5 jours	22	14	26	32	34	26	27	28	25	
Cours de 6 à 10 jours	5	3	4	5	3	3	2	7	5	
Cours de plus de 10 jours	0	1	0	2	2	2	9	6	11	
Participants formations certifiantes	0	12		12	85	82	247	372	358	651
Non-certifiant										45
Certificat										21
Diplôme										1
MAS										7

a. Dès 2006, nouvelles rubriques: non-certifiant, certificat, diplôme et MAS qui reprennent les anciennes rubriques: cours de 1 jour, cours de 2 à 5 jours, cours de 6 jours, cours de plus de 10 jours qui ne sont plus adaptées à l'offre actuelle du Centre.

10. Bibliothèque universitaire

Présentation de la Bibliothèque cantonale et universitaire (BCU)

LA BCU est une institution cantonale indépendante de l'Université, rattachée au Service des affaires culturelles du Département de la formation et de la jeunesse. Sa mission est double: en tant que Bibliothèque cantonale, elle est appelée à remplir le rôle d'une bibliothèque de type national; en tant que Bibliothèque universitaire, elle sert de ressource documentaire à l'enseignement et la recherche de l'UNIL avec laquelle elle collabore étroitement.

La BCU exploite quatre sites, chacun d'eux ayant sa propre mission:

La Bibliothèque de la Riponne (BCU/R), logée au Palais de Rumine, qui incarne la fonction proprement cantonale de la BCU: Dépôt légal, Documentation vaudoise et tout ce qui touche le patrimoine culturel vaudois. Orientée vers un public cultivé et les élèves des gymnases, la BCU/R acquiert des ouvrages d'intérêt général. Elle est aussi active dans le domaine musical: archives musicales, édition de catalogues, collection importante de partitions, ouvrages de musicologie, phonothèque.

La Bibliothèque des Cèdres (BCU/C) est constituée de l'ancienne bibliothèque de la Faculté de théologie de l'Eglise évangélique libre du Canton de Vaud, dite Bibliothèque des Pasteurs, rattachée à la BCU depuis 1965.

La Bibliothèque de Dorigny (BCU/D), ouverte en 1982 dans le Bâtiment Unithèque. Elle fonctionne comme bibliothèque centrale de l'Université pour les sciences humaines et abrite en ses murs trois instituts de l'Université: l'Institut Benjamin Constant, le Centre de recherche sur les lettres romandes et l'Institut des sciences bibliques. Une partie importante de ses fonds - plus de 400'000 volumes - est en libre-accès.

La Bibliothèque de Droit et des Sciences Economiques (BDSE), située dans le bâtiment Internef à Dorigny, constitue une annexe de la Bibliothèque de l'Unithèque et offre un libre accès d'environ 50'000 volumes.

Le Réseau romand des bibliothèques

Une collaboration étroite s'est établie entre les bibliothèques universitaires de Fribourg, Genève, Lausanne, Neuchâtel, la Bibliothèque cantonale du Valais, celle du Jura et la Bibliothèque de l'Institut suisse de droit comparé (Lausanne), qui constituent ensemble le Réseau romand, fondé sur une convention intercantonale placée sous les auspices de la Conférence universitaire de Suisse occidentale (CUSO) et qui sont rattachées directement à une base de données unique.

T 10.1: Effectif du personnel de la BCU en 2006 en équivalents plein temps

Personnel permanent	94.0
dont personnel de formation universitaire	33.6
dont personnel avec autre formation	60.4
Personnel temporaire	11.0
Stagiaires, apprentis	23.0
Total	128.0

T 10.2: Etat des collections en 2006

Incunables	0
Imprimés (volumes)	1'975'000
Périodiques vivants (titres)	6'766
Microcopies (microfiches)	71'200
Enregistrements sonores	25'600
Manuscrits (fonds)	700
Partitions musicales	30'000
Archives musicales (fonds)	139
Enregistrements audio-visuels (cassettes)	1'000
CD-Rom	800

T 10.3: Prestations aux lecteurs en 2006

	BCU/R + BCU/C	BCU/D+BDSE	BCU
Prêt à domicile (volumes)	96'823	241'534	338'357
Prêt à domicile (disques)	106'631	0	106'631
Prêt par poste (volumes)	0	0	0
Photocopies faites par lecteurs	239'375	1'653'320	1'892'695

T 10.4: Catalogue courant^a

	2000	2001	2003	2004	2005	2006
BCU/R & BCU/C	6'638	7'333	6'055	8'021	8'253	6'078
BCU/D & BDSE	11'628	13'043	13'177	10'557	10'287	13'908
Total notices nouvelles BCU	18'266	20'376	19'232	18'578	18'540	23'458
Notices récupérées	10'902	12'648	12'683	15'206	14'217	12'797
Total BCU	29'168	33'024	32'095	33'784	32'757	36'255
Total Réseau romand	140'839	158'612	168'922	197'379	197'074	245'867
BCU en % du Réseau	12.90	12.84	11.38	9.40	9.40	9.54

- a. Le nombre de notices bibliographiques du fichier catalogue du Réseau romand s'élève environ à 3'817'376 (2002: 3'254'001). Ce nombre de références correspond à plus de 6 mio de volumes localisés dans le réseau romand. Environ 70% du budget d'acquisition de la BCU provient du budget de fonctionnement de l'UNIL.

T 10.5: Acquisitions en 2006 en francs suisses

	BCU/R + BCU/C	BCU/D+BDSE	BCU
Monographies	252'292	862'894	1'115'186
Suites	26'026	249'126	275'152
Périodiques	60'581	1'378'971	1'439'552
Licences pour documentations électroniques	0	1'086'522	1'086'522
Sous-total	338'899	3'577'513	3'916'412
Microfiches	0	0	0
Manuscrits	0	54'171	54'171
Enregistrements audio-visuels	*	40'016	40'016
Total	338'899	3'671'700	4'010'599
Enregistrements sonores	40'149	0	40'149

T 10.6: Acquisitions en 2006 en volumes

	BCU/R + BCU/C	BCU/D+BDSE	BCU
Monographies	5'830	12'650	18'480
Suites	244	1'846	2'090
Périodiques	1'712	0	1'712
Sous-total	7'786	14'496	22'282
Microfiches	0	0	0
Manuscrits	0	12	12
Enregistrements sonores	1'144	0	1'144
MAV + CD-Rom et DVD	0	817	817
Total	8'930	15'325	24'255

T 10.7: Dépenses d'acquisition en 2006 par disciplines regroupées (pour l'ensemble de la BCU)

	Monographies	m.a.v	Suites	Périodiques	Total
Généralités	209'423	58	42'389	1'232'124	1'483'995
Théologie	41'185	1'272	65'822	36'342	144'621
Lettres	545'191	33'889	141'715	250'672	971'467
Sciences sociales	177'454	4'546	3'333	206'621	391'954
Sciences économiques	40'401	32	2'305	179'383	222'121
Droit	67'671	0	16'503	92'262	176'436
Géographie	47'531	217	2'532	78'976	129'256
Sport	14'225	0	0	2'876	17'101
Sciences	20'899	0	490	267'822	289'211
Médecine	5'274	0	63	178'772	184'109
Pharmacie	104	0	0	226	330
Total	1'169'358	40'014	275'152	2'526'076	4'010'601

