

### 1.3.1 Certificats et grades décernés par années civiles

Par Facultés, orientations d'études et selon le sexe

			1990	1991	1992	1993	1994	1995	1996	1997	1998	1999	2000
<b>Faculté de théologie</b>													
2ème cycle	Certificats		1	0	3	0	5	1	1	6	1	0	0
		<i>dont femmes</i>	0	0	3	0	4	0	0	5	1	0	0
3ème cycle	Licences / Diplômes		23	8	9	4	13	9	11	9	9	5	13
		<i>dont femmes</i>	4	5	3	1	5	4	5	4	2	1	6
3ème cycle	Diplômes postgrades		2	0	4	1	3	3	1	0	2	2	4
		<i>dont femmes</i>	1	0	1	1	1	1	0	0	1	1	0
3ème cycle	Doctorats		2	0	2	4	1	3	0	2	2	0	2
		<i>dont femmes</i>	2	0	0	1	0	0	0	1	0	0	0
<b>Faculté de droit (sans l'IPSC)</b>													
2ème cycle	Certificats		-	-	-	-	-	-	-	-	-	-	-
		<i>dont femmes</i>	-	-	-	-	-	-	-	-	-	-	-
2ème cycle	Licences / Diplômes		108	104	86	96	64	112	116	115	118	117	95
		<i>dont femmes</i>	59	56	48	46	24	62	61	63	60	65	60
3ème cycle	Diplômes postgrades		0	0	20	41	22	29	9	24	33	48	34
		<i>dont femmes</i>	0	0	13	23	15	16	8	14	25	28	20
3ème cycle	Doctorats		15	11	13	9	12	11	9	5	11	13	12
		<i>dont femmes</i>	3	3	1	1	4	4	3	3	1	4	3
<b>IPSC</b>													
2ème cycle	Certificats		-	-	-	-	-	-	-	-	-	-	-
		<i>dont femmes</i>	-	-	-	-	-	-	-	-	-	-	-
2ème cycle	Licences / Diplômes		10	6	8	10	10	5	14	6	15	9	14
		<i>dont femmes</i>	6	1	4	6	4	2	5	3	6	4	6
3ème cycle	Diplômes postgrades		0	4	5	3	0	7	8	5	3	12	7
		<i>dont femmes</i>	0	2	2	1	0	4	5	1	1	6	2
3ème cycle	Doctorats		0	1	1	2	0	0	1	4	4	3	0
		<i>dont femmes</i>	0	0	0	1	0	0	0	2	1	0	0
<b>Total Faculté de droit</b>													
2ème cycle	Certificats		-	-	-	-	-	-	-	-	-	-	-
		<i>dont femmes</i>	-	-	-	-	-	-	-	-	-	-	-
2ème cycle	Licences / Diplômes		118	110	94	106	74	117	130	121	133	126	109
		<i>dont femmes</i>	65	57	52	52	28	64	66	66	66	69	66
3ème cycle	Diplômes postgrades		0	4	25	44	22	36	17	29	36	60	41
		<i>dont femmes</i>	0	2	15	24	15	20	13	15	26	34	22
3ème cycle	Doctorats		15	12	14	11	12	11	10	9	15	16	12
		<i>dont femmes</i>	3	3	1	2	4	4	3	5	2	4	3

### 1.3.1 Certificats et grades décernés par années civiles

Par Facultés, orientations d'études et selon le sexe

			1990	1991	1992	1993	1994	1995	1996	1997	1998	1999	2000
<b>Faculté des lettres (sans l'EFM)</b>													
2ème cycle	Certificats		-	-	-	-	-	-	-	-	-	-	-
		<i>dont femmes</i>	-	-	-	-	-	-	-	-	-	-	-
3ème cycle	Licences / Diplômes		91	105	122	140	88	124	151	161	210	230	233
		<i>dont femmes</i>	59	70	79	85	58	86	101	108	128	137	147
3ème cycle	Diplômes postgrades		0	0	0	1	1	3	2	5	1	2	1
		<i>dont femmes</i>	0	0	0	0	1	1	1	3	0	1	0
3ème cycle	Doctorats		8	3	8	3	8	5	5	7	12	8	14
		<i>dont femmes</i>	1	1	0	0	4	1	0	2	5	5	6
<b>EFM</b>													
2ème cycle	Certificats		60	53	62	74	74	38	25	25	21	16	12
		<i>dont femmes</i>	43	41	55	61	59	34	21	20	19	13	9
3ème cycle	Diplômes spéciaux		29	24	25	23	37	45	38	29	34	39	32
		<i>dont femmes</i>	26	20	17	21	32	35	34	26	26	34	30
<b>Total Faculté des lettres</b>													
2ème cycle	Certificats		60	53	62	74	74	38	25	25	21	16	12
		<i>dont femmes</i>	43	41	55	61	59	34	21	20	19	13	9
3ème cycle	Diplômes spéciaux		29	24	25	23	37	45	38	29	34	39	32
		<i>dont femmes</i>	26	20	17	21	32	35	34	26	26	34	30
2ème cycle	Licences / Diplômes		91	105	122	140	88	124	151	161	210	230	233
		<i>dont femmes</i>	59	70	79	85	58	86	101	108	128	137	147
3ème cycle	Diplômes postgrades		0	0	0	1	1	3	2	5	1	2	1
		<i>dont femmes</i>	0	0	0	0	1	1	1	3	0	1	0
3ème cycle	Doctorats		8	3	8	3	8	5	5	7	12	8	14
		<i>dont femmes</i>	1	1	0	0	4	1	0	2	5	5	6
<b>Sciences politiques</b>													
2ème cycle	Certificats		-	-	-	-	-	-	-	-	-	-	-
		<i>dont femmes</i>	-	-	-	-	-	-	-	-	-	-	-
2ème cycle	Licences / Diplômes		61	88	96	117	92	74	70	69	78	86	22
		<i>dont femmes</i>	37	41	53	59	42	32	35	37	33	37	15
3ème cycle	Diplômes postgrades		0	0	0	10	17	11	6	8	5	8	13
		<i>dont femmes</i>	0	0	0	2	6	4	1	0	0	3	6
3ème cycle	Doctorats		3	2	2	1	3	0	1	1	4	0	2
		<i>dont femmes</i>	0	0	0	0	1	0	0	0	2	0	0

### 1.3.1 Certificats et grades décernés par années civiles

Par Facultés, orientations d'études et selon le sexe

			1990	1991	1992	1993	1994	1995	1996	1997	1998	1999	2000
<b>Sciences sociales</b>													
2ème cycle	Certificats		-	-	-	-	-	-	-	-	-	-	-
		<i>dont femmes</i>	-	-	-	-	-	-	-	-	-	-	-
2ème cycle	Licences / Diplômes		43	51	64	76	94	55	62	60	69	77	21
		<i>dont femmes</i>	21	36	52	55	72	39	52	35	45	55	15
3ème cycle	Diplômes postgrades		0	0	0	4	21	13	12	14	13	17	10
		<i>dont femmes</i>	0	0	0	3	16	8	4	11	9	7	6
3ème cycle	Doctorats		2	3	2	4	1	4	2	5	4	0	0
		<i>dont femmes</i>	0	2	0	1	0	1	2	1	0	0	0
<b>Psychologie</b>													
2ème cycle	Certificats		-	-	-	-	-	-	-	-	-	-	-
		<i>dont femmes</i>	-	-	-	-	-	-	-	-	-	-	-
2ème cycle	Licences / Diplômes		25	28	38	35	49	40	25	48	38	79	48
		<i>dont femmes</i>	17	16	28	26	40	29	21	42	25	62	33
3ème cycle	Diplômes postgrades		10	5	13	17	13	27	31	23	16	30	54
		<i>dont femmes</i>	5	2	8	15	12	20	25	19	14	27	46
3ème cycle	Doctorats		0	2	3	1	3	2	1	6	1	7	0
		<i>dont femmes</i>	0	1	2	0	2	0	0	2	1	5	0
<b>UERAPS</b>													
2ème cycle	Brevets fédéraux		31	30	26	24	20	27	31	25	31	31	12
		<i>dont femmes</i>	10	9	13	11	6	7	11	7	9	12	2
<b>Total Faculté des SSP</b>													
2ème cycle	Certificats		-	-	-	-	-	-	-	-	-	-	-
		<i>dont femmes</i>	-	-	-	-	-	-	-	-	-	-	-
2ème cycle	Brevets fédéraux		31	30	26	24	20	27	31	25	31	31	12
		<i>dont femmes</i>	10	9	13	11	6	7	11	7	9	12	2
2ème cycle	Licences / Diplômes		129	167	198	228	235	169	157	177	185	242	91
		<i>dont femmes</i>	75	93	133	140	154	100	108	114	103	154	63
3ème cycle	Diplômes postgrades		10	5	13	31	51	51	49	45	34	55	77
		<i>dont femmes</i>	5	2	8	20	34	32	30	30	23	37	58
3ème cycle	Doctorats		5	7	7	6	7	6	4	12	9	7	2
		<i>dont femmes</i>	0	3	2	1	3	1	2	3	3	5	0

### 1.3.1 Certificats et grades décernés par années civiles

Par Facultés, orientations d'études et selon le sexe

			1990	1991	1992	1993	1994	1995	1996	1997	1998	1999	2000
<b>Ecole des HEC</b>													
2ème cycle	Certificats		11	23	24	30	28	19	19	11	14	18	17
		<i>dont femmes</i>	8	9	10	13	5	10	9	2	8	6	3
3ème cycle	Licences / Diplômes		202	217	229	249	208	195	125	143	175	175	191
		<i>dont femmes</i>	63	55	56	68	63	52	34	33	51	54	65
3ème cycle	Diplômes postgrades		50	50	79	63	85	64	42	60	89	117	103
		<i>dont femmes</i>	6	12	20	10	11	16	6	15	18	28	33
3ème cycle	Doctorats		2	3	3	5	11	12	5	10	7	12	13
		<i>dont femmes</i>	1	0	1	0	2	2	2	1	0	3	3
<b>Section des mathématiques</b>													
2ème cycle	Certificats		-	-	-	-	-	-	-	-	-	-	-
		<i>dont femmes</i>	-	-	-	-	-	-	-	-	-	-	-
2ème cycle	Licences / Diplômes		10	21	17	18	16	10	18	22	20	16	11
		<i>dont femmes</i>	1	6	6	4	2	4	5	5	8	3	1
3ème cycle	Diplômes postgrades		-	-	-	-	-	-	-	-	-	-	-
		<i>dont femmes</i>	-	-	-	-	-	-	-	-	-	-	-
3ème cycle	Doctorats		0	0	3	0	4	0	2	4	3	1	5
		<i>dont femmes</i>	0	0	1	0	0	0	0	1	0	0	0
<b>Section de physique</b>													
2ème cycle	Certificats		-	-	-	-	-	-	-	-	-	-	-
		<i>dont femmes</i>	-	-	-	-	-	-	-	-	-	-	-
2ème cycle	Licences / Diplômes		6	11	11	12	9	9	12	13	7	10	11
		<i>dont femmes</i>	3	1	1	1	1	1	2	2	1	2	2
3ème cycle	Diplômes postgrades		-	-	-	-	-	-	-	-	-	-	-
		<i>dont femmes</i>	-	-	-	-	-	-	-	-	-	-	-
3ème cycle	Doctorats		3	4	3	5	5	6	4	7	10	2	4
		<i>dont femmes</i>	0	0	0	0	0	0	1	0	2	2	1
<b>Section de chimie</b>													
2ème cycle	Certificats		-	-	-	-	-	-	-	-	-	-	-
		<i>dont femmes</i>	-	-	-	-	-	-	-	-	-	-	-
2ème cycle	Licences / Diplômes		6	18	12	6	7	6	9	8	12	7	7
		<i>dont femmes</i>	2	6	4	4	4	4	2	1	2	3	2
3ème cycle	Diplômes postgrades		-	-	-	-	-	-	-	-	-	2	5
		<i>dont femmes</i>	-	-	-	-	-	-	-	-	-	0	3
3ème cycle	Doctorats		7	13	16	13	11	11	16	14	20	13	8
		<i>dont femmes</i>	2	0	3	4	3	4	5	1	7	6	4

### 1.3.1 Certificats et grades décernés par années civiles

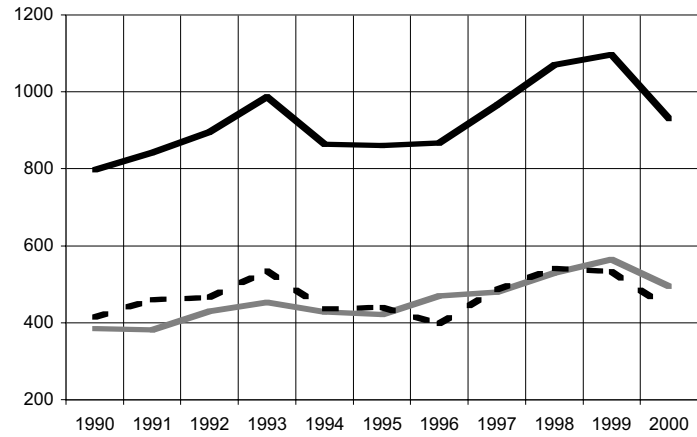
Par Facultés, orientations d'études et selon le sexe

			1990	1991	1992	1993	1994	1995	1996	1997	1998	1999	2000
<b>Section de biologie</b>													
	Certificats		-	-	-	-	-	-	-	-	-	-	-
		<i>dont femmes</i>	-	-	-	-	-	-	-	-	-	-	-
2ème cycle	Licences / Diplômes		58	40	47	62	65	67	80	106	110	56	74
		<i>dont femmes</i>	30	14	20	22	37	29	45	56	58	36	43
3ème cycle	Diplômes postgrades		0	0	0	0	0	0	0	4	8	6	4
		<i>dont femmes</i>	0	0	0	0	0	0	0	2	6	1	2
	Doctorats		19	23	23	24	24	28	17	32	38	48	40
		<i>dont femmes</i>	9	4	4	11	12	8	4	13	16	25	18
<b>Section des sciences de la Terre</b>													
	Certificats		-	-	-	-	-	-	-	-	-	-	-
		<i>dont femmes</i>	-	-	-	-	-	-	-	-	-	-	-
2ème cycle	Licences / Diplômes		8	5	21	6	11	17	30	57	27	35	39
		<i>dont femmes</i>	1	0	3	1	3	0	11	17	5	12	12
3ème cycle	Diplômes postgrades		-	-	-	-	-	-	-	-	-	-	7
		<i>dont femmes</i>	-	-	-	-	-	-	-	-	-	-	1
	Doctorats		4	2	1	6	7	6	6	0	5	6	8
		<i>dont femmes</i>	0	0	1	2	2	1	2	0	1	0	2
<b>Section de pharmacie</b>													
	Certificats		-	-	-	-	-	-	-	-	-	-	-
		<i>dont femmes</i>	-	-	-	-	-	-	-	-	-	-	-
2ème cycle	Diplômes UNIL		0	1	0	0	0	2	1	4	4	4	1
		<i>dont femmes</i>	0	1	0	0	0	2	1	4	2	2	0
2ème cycle	Diplômes fédéraux		47	45	33	46	36	30	31	41	53	41	36
		<i>dont femmes</i>	33	34	25	34	29	26	27	30	44	31	28
3ème cycle	Diplômes postgrades		0	0	0	0	0	3	2	0	1	0	0
		<i>dont femmes</i>	0	0	0	0	0	2	1	0	1	0	0
	Doctorats		4	7	6	11	5	9	6	4	5	11	8
		<i>dont femmes</i>	1	2	5	2	3	2	2	0	4	5	3

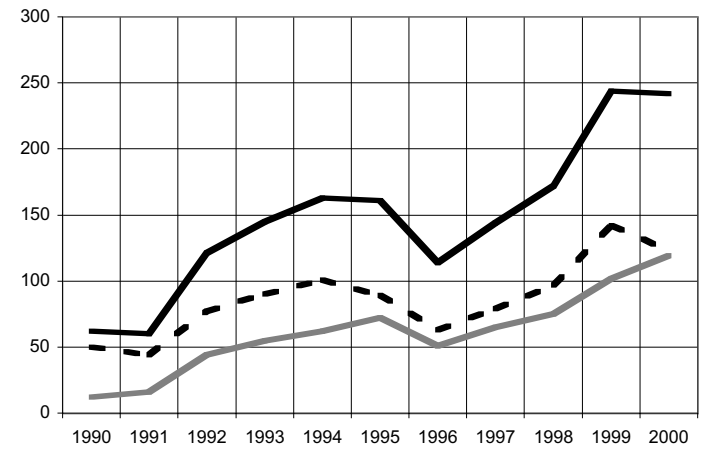
## Grades décernés dans l'année civile

### Licences et diplômes de 2ème cycle

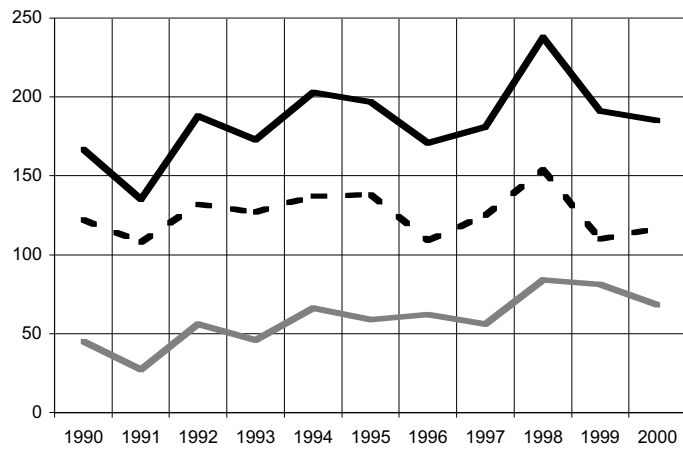
Premiers grades universitaires nécessitant au moins 6 semestres d'études



### Diplômes postgrades



### Doctorats



- Total
- Femmes
- - - Hommes

### 1.3.1 Certificats et grades décernés par années civiles

Par Facultés, orientations d'études et selon le sexe

			1990	1991	1992	1993	1994	1995	1996	1997	1998	1999	2000
<b>Total Faculté des sciences</b>													
	Certificats		-	-	-	-	-	-	-	-	-	-	-
		<i>dont femmes</i>	-	-	-	-	-	-	-	-	-	-	-
2ème cycle	Licences / Diplômes		88	96	108	104	108	111	150	210	180	128	143
		<i>dont femmes</i>	37	28	34	32	47	40	66	85	76	58	60
2ème cycle	Diplômes fédéraux		47	45	33	46	36	30	31	41	53	41	36
		<i>dont femmes</i>	33	34	25	34	29	26	27	30	44	31	28
3ème cycle	Diplômes postgrades		0	0	0	0	0	3	2	4	9	8	16
		<i>dont femmes</i>	0	0	0	0	0	2	1	2	7	1	6
	Doctorats		37	49	52	59	56	60	51	61	81	81	73
		<i>dont femmes</i>	12	6	14	19	20	15	14	15	30	38	28
<b>Faculté de médecine</b>													
2ème cycle	Diplômes UNIL		1	0	1	4	1	7	5	1	2	0	1
		<i>dont femmes</i>	0	0	1	2	0	4	1	1	1	0	1
2ème cycle	Diplômes fédéraux		99	94	102	106	101	98	107	103	123	150	114
		<i>dont femmes</i>	48	40	47	39	44	45	61	38	58	61	58
3ème cycle	Diplômes postgrades		0	1	0	5	1	1	1	1	1	0	0
		<i>dont femmes</i>	0	0	0	0	0	0	0	0	0	0	0
	Doctorats		98	61	102	85	108	100	96	80	112	67	69
		<i>dont femmes</i>	26	14	38	23	33	36	41	29	44	26	28
<b>Total UNIL</b>													
	Certificats		72	76	89	104	107	58	45	42	36	34	29
		<i>dont femmes</i>	51	50	68	74	68	44	30	27	28	19	12
	Diplômes spéciaux		29	24	25	23	37	45	38	29	34	39	32
		<i>dont femmes</i>	26	20	17	21	32	35	34	26	26	34	30
	Brevets fédéraux de maîtres de sport		31	30	26	24	20	27	31	25	31	31	12
		<i>dont femmes</i>	10	9	13	11	6	7	11	7	9	12	2
2ème cycle	Licences / Diplômes		652	703	761	835	727	732	729	822	894	906	781
		<i>dont femmes</i>	303	308	358	380	355	350	381	411	427	473	408
	Diplômes fédéraux de médecin		99	94	102	106	101	98	107	103	123	150	114
		<i>dont femmes</i>	48	40	47	39	44	45	61	38	58	61	58
	Diplômes fédéraux de pharmacien		47	45	33	46	36	30	31	41	53	41	36
		<i>dont femmes</i>	33	34	25	34	29	26	27	30	44	31	28
3ème cycle	Diplômes postgrades		62	60	121	145	163	161	114	144	172	244	242
		<i>dont femmes</i>	12	16	44	55	62	72	51	65	75	102	119
	Doctorats		167	135	188	173	203	197	171	181	238	191	185
		<i>dont femmes</i>	45	27	56	46	66	59	62	56	84	81	68