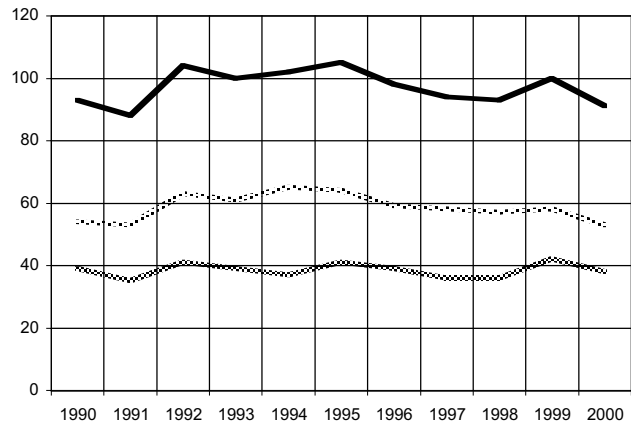


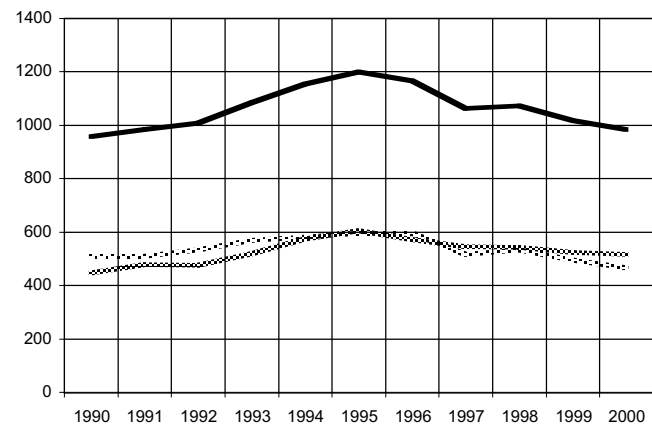
Evolution des effectifs d'étudiants par Facultés

Effectifs inscrits au semestre d'hiver

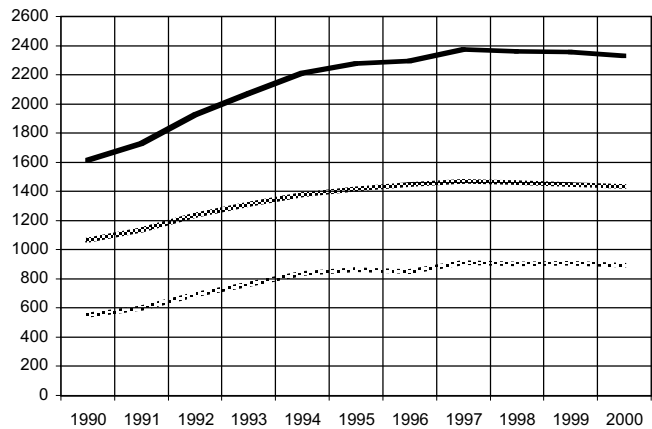
Faculté de théologie



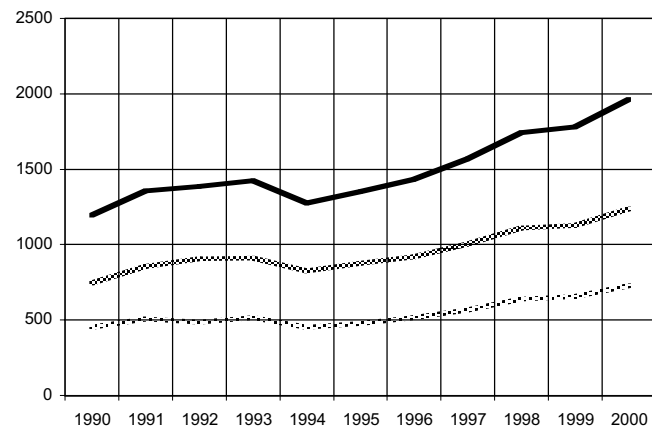
Faculté de droit



Faculté des lettres



Faculté des SSP



— Total ····· Femmes - - - - Hommes

1.1.1 Etudiants, par Facultés, selon le sexe et la nationalité

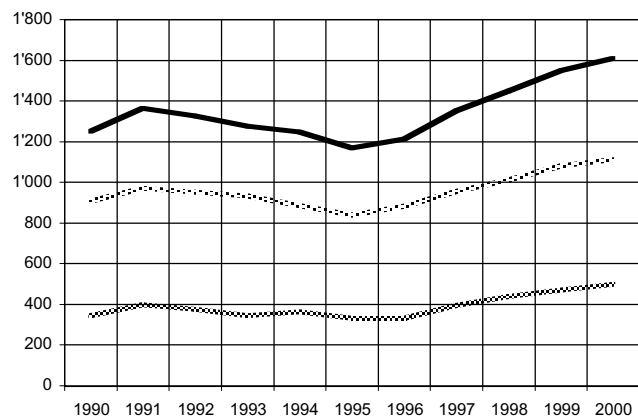
Effectifs inscrits au semestre d'hiver

		1990	1991	1992	1993	1994	1995	1996	1997	1998	1999	2000
Faculté de théologie	Total	93	88	104	100	102	105	98	94	93	100	91
	Hommes	54	53	63	61	65	64	59	58	57	58	53
	Femmes	39	35	41	39	37	41	39	36	36	42	38
	Suisses	69	69	76	76	78	81	73	75	74	74	66
	Etrangers	24	19	28	24	24	24	25	19	19	26	25
Faculté de droit	Total	956	984	1'008	1'084	1'152	1'198	1'164	1'061	1'072	1'017	982
	Hommes	509	508	533	567	579	594	594	516	531	494	466
	Femmes	447	476	475	517	573	604	570	545	541	523	516
	Suisses	674	706	760	806	847	823	853	827	802	792	774
	Etrangers	282	278	248	278	305	375	311	234	270	225	208
Faculté des lettres	Total	1'611	1'727	1'924	2'068	2'208	2'273	2'292	2'372	2'358	2'352	2'326
	Hommes	547	596	690	758	834	861	849	907	899	905	893
	Femmes	1'064	1'131	1'234	1'310	1'374	1'412	1'443	1'465	1'459	1'447	1'433
	Suisses	1'147	1'249	1'422	1'520	1'678	1'764	1'809	1'869	1'811	1'811	1'801
	Etrangers	464	478	502	548	530	509	483	503	547	541	525
Faculté des SSP	Total	1'194	1'355	1'385	1'421	1'272	1'351	1'430	1'568	1'742	1'780	1'960
	Hommes	450	503	483	514	450	477	512	565	636	654	725
	Femmes	744	852	902	907	822	874	918	1'003	1'106	1'126	1'235
	Suisses	977	1'110	1'140	1'189	1'049	1'122	1'208	1'344	1'496	1'521	1'695
	Etrangers	217	245	245	232	223	229	222	224	246	259	265

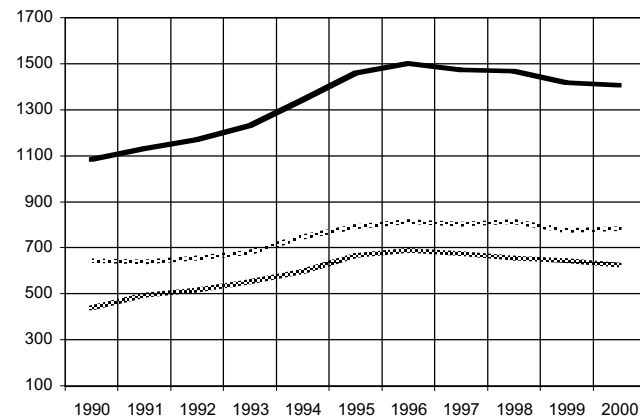
Evolution des effectifs d'étudiants par Facultés

Effectifs inscrits au semestre d'hiver

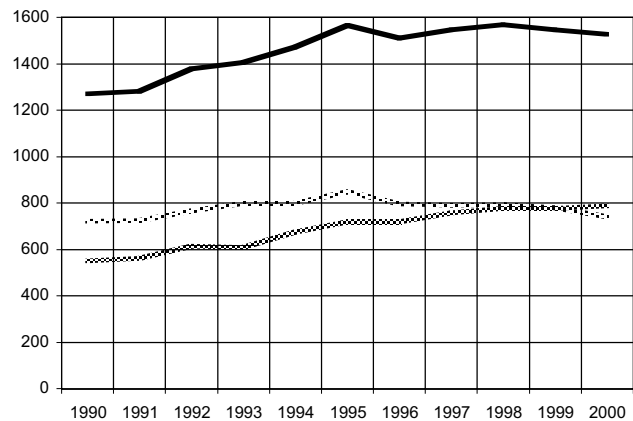
Ecole des HEC



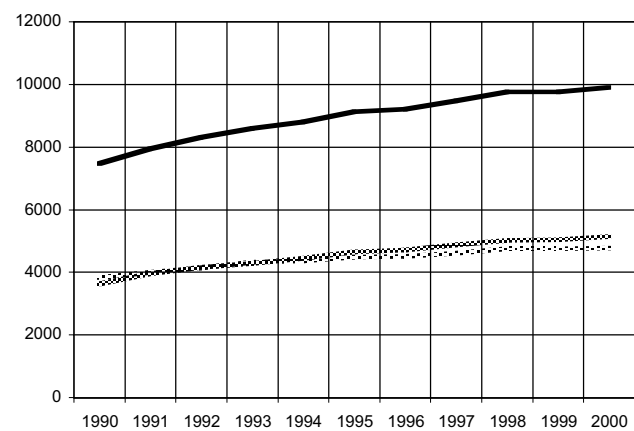
Faculté des sciences



Faculté de médecine



Total UNIL



— Total ····· Femmes -·-·- Hommes

1.1.1 Etudiants, par Facultés, selon le sexe et la nationalité

Effectifs inscrits au semestre d'hiver

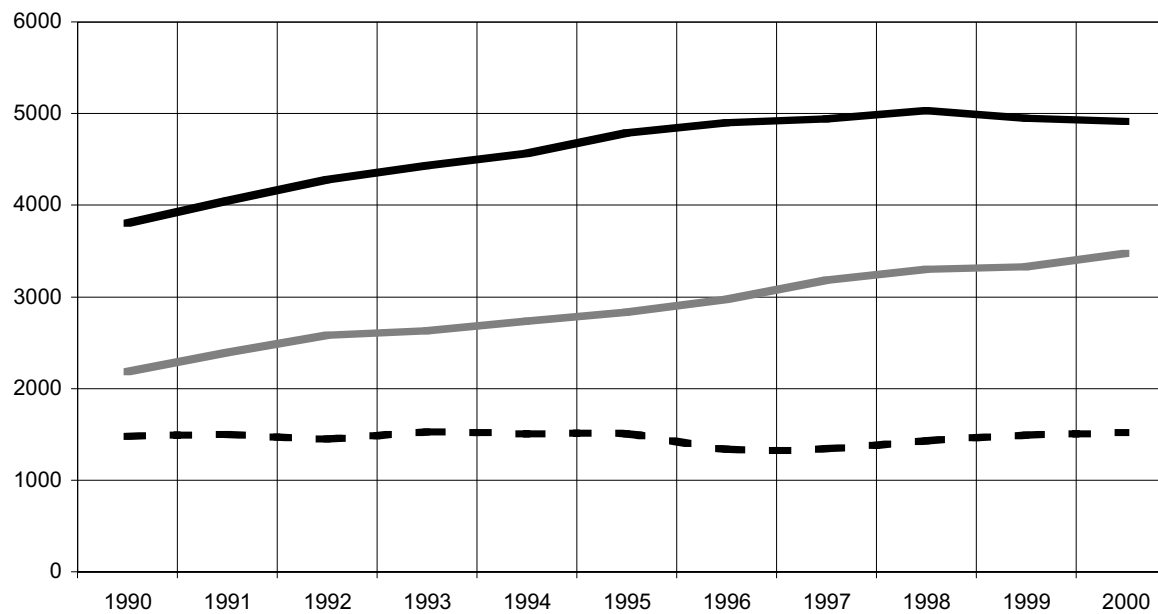
		1990	1991	1992	1993	1994	1995	1996	1997	1998	1999	2000
Ecole des HEC	Total	1'250	1'363	1'326	1'274	1'246	1'167	1'211	1'349	1'449	1'548	1'607
	Hommes	906	968	951	930	883	838	880	955	1'011	1'079	1'110
	Femmes	344	395	375	344	363	329	331	394	438	469	497
	Suisses	910	988	976	906	872	817	868	959	1'016	1'063	1'080
	Etrangers	340	375	350	368	374	350	343	390	433	485	527
Faculté des sciences	Total	1'082	1'129	1'168	1'229	1'341	1'457	1'500	1'472	1'466	1'417	1'405
	Hommes	644	636	653	678	745	791	813	800	811	774	783
	Femmes	438	493	515	551	596	666	687	672	655	643	622
	Suisses	840	892	926	957	1'043	1'148	1'189	1'140	1'131	1'082	1'061
	Etrangers	242	237	242	272	298	309	311	332	335	335	344
Faculté de médecine	Total	1'269	1'281	1'377	1'403	1'470	1'563	1'510	1'545	1'566	1'544	1'525
	Hommes	719	722	765	796	797	847	794	789	792	778	738
	Femmes	550	559	612	607	673	716	716	756	774	766	787
	Suisses	1'145	1'161	1'238	1'266	1'323	1'416	1'383	1'417	1'420	1'383	1'367
	Etrangers	124	120	139	137	147	147	127	128	146	161	158
TOTAL UNIL	Total	7'455	7'927	8'292	8'579	8'791	9'114	9'205	9'461	9'746	9'758	9'896
	Hommes	3'829	3'986	4'138	4'304	4'353	4'472	4'501	4'590	4'737	4'742	4'768
	Femmes	3'626	3'941	4'154	4'275	4'438	4'642	4'704	4'871	5'009	5'016	5'128
	Suisses	5'762	6'175	6'538	6'720	6'890	7'171	7'383	7'631	7'750	7'726	7'844
	Etrangers	1'693	1'752	1'754	1'859	1'901	1'943	1'822	1'830	1'996	2'032	2'052

1.1.2 Etudiants, par Facultés, selon le domicile avant le début des études

Critère de l'Accord intercantonal sur la participation au financement des universités

		1990	1991	1992	1993	1994	1995	1996	1997	1998	1999	2000
Faculté de théologie	Total	93	88	104	100	102	105	98	94	93	100	91
	Domicile dans le Canton de Vaud	63	64	70	67	68	70	66	66	59	63	53
	en Suisse	6	6	8	9	9	8	7	8	13	11	11
	à l'étranger	24	18	26	24	25	27	25	20	21	26	27
Faculté de droit	Total	956	984	1'008	1'084	1'152	1'198	1'164	1'061	1'072	1'017	982
	Domicile dans le Canton de Vaud	526	539	582	616	659	671	693	657	626	600	560
	en Suisse	172	193	202	223	223	208	211	232	231	239	248
	à l'étranger	258	252	224	245	270	319	260	172	215	178	174
Faculté des lettres	Total	1'611	1'727	1'924	2'068	2'208	2'273	2'292	2'372	2'358	2'352	2'326
	Domicile dans le Canton de Vaud	871	928	1'029	1'090	1'186	1'255	1'255	1'265	1'222	1'178	1'167
	en Suisse	315	380	464	518	622	649	701	760	758	788	783
	à l'étranger	425	419	431	460	400	369	336	347	378	386	376
Faculté des SSP	Total	1'194	1'355	1'385	1'421	1'272	1'351	1'430	1'568	1'742	1'780	1'960
	Domicile dans le Canton de Vaud	552	638	636	680	611	643	690	747	852	862	958
	en Suisse	481	533	578	579	508	561	609	681	753	772	857
	à l'étranger	161	184	171	162	153	147	131	140	137	146	145

Etudiants UNIL, selon le domicile au début des études



- Canton de Vaud
- Ailleurs en Suisse
- - A l'étranger

1.1.2 Etudiants, par Facultés, selon le domicile avant le début des études

Critère de l'Accord intercantonal sur la participation au financement des universités

		1990	1991	1992	1993	1994	1995	1996	1997	1998	1999	2000
Ecole des HEC	Total	1'250	1'363	1'326	1'274	1'246	1'167	1'211	1'349	1'449	1'548	1'607
	Domicile dans le Canton de Vaud	585	611	621	570	541	498	535	558	618	625	617
	en Suisse	402	448	447	428	434	417	447	493	525	559	593
	à l'étranger	263	304	258	276	271	252	229	298	306	364	397
Faculté des sciences	Total	1'082	1'129	1'168	1'229	1'341	1'457	1'500	1'472	1'466	1'417	1'405
	Domicile dans le Canton de Vaud	575	598	608	644	693	761	770	743	747	730	703
	en Suisse	310	346	364	376	419	458	486	477	472	416	423
	à l'étranger	197	185	196	209	229	238	244	252	247	271	279
Faculté de médecine	Total	1'269	1'281	1'377	1'403	1'470	1'563	1'510	1'545	1'566	1'544	1'525
	Domicile dans le Canton de Vaud	629	663	727	763	804	885	890	901	902	884	849
	en Suisse	495	485	511	492	514	528	511	529	544	542	555
	à l'étranger	145	133	139	148	152	150	109	115	120	118	121
TOTAL UNIL	Total	7'455	7'927	8'292	8'579	8'791	9'114	9'205	9'461	9'746	9'758	9'896
	Domicile dans le Canton de Vaud	3'801	4'041	4'273	4'430	4'562	4'783	4'899	4'937	5'026	4'942	4'907
	en Suisse	2'181	2'391	2'574	2'625	2'729	2'829	2'972	3'180	3'296	3'327	3'470
	à l'étranger	1'473	1'495	1'445	1'524	1'500	1'502	1'334	1'344	1'424	1'489	1'519

1.1.3 Etudiants par Facultés et orientations d'études, selon le niveau et le sexe

		1990	1991	1992	1993	1994	1995	1996	1997	1998	1999	2000
Total Faculté de théologie		93	88	104	100	102	105	98	94	93	100	91
<i>dont femmes</i>		39	35	41	39	37	41	39	36	36	42	38
1er et 2ème cycle	Licence, diplôme	71	65	80	78	82	80	77	73	67	69	63
	<i>dont femmes</i>	31	25	34	31	32	32	32	30	30	31	28
3ème cycle	Etudes postgrades	10	12	11	8	9	15	11	10	10	12	13
	<i>dont femmes</i>	4	6	3	3	1	4	3	1	1	5	5
	Doctorants	12	11	13	14	11	10	10	11	16	19	15
	<i>dont femmes</i>	4	4	4	5	4	5	4	5	5	6	5
Faculté de droit (sans IPSC)		866	896	917	987	1'039	1'081	1'036	902	887	810	777
<i>dont femmes</i>		408	440	442	481	525	556	523	477	459	431	420
1er et 2ème cycle	Licence, diplôme	736	757	755	841	894	957	888	759	736	656	625
	<i>dont femmes</i>	358	380	371	418	463	505	467	416	392	361	352
3ème cycle	Etudes postgrades	6	29	59	41	51	21	38	33	38	50	41
	<i>dont femmes</i>	2	15	33	22	28	13	19	18	24	30	24
	Doctorants	124	110	103	105	94	103	110	110	113	104	111
	<i>dont femmes</i>	48	45	38	41	34	38	37	43	43	40	44
Inst. de police scientifique et de criminol.		90	88	91	97	113	117	128	159	185	207	205
<i>dont femmes</i>		39	36	33	36	48	48	47	68	82	92	96
1er et 2ème cycle	Licence, diplôme	57	54	55	52	62	67	87	113	125	135	124
	<i>dont femmes</i>	27	23	21	19	27	27	35	48	60	62	61
3ème cycle	Etudes postgrades	22	20	21	25	29	30	18	26	33	39	42
	<i>dont femmes</i>	8	9	9	12	15	15	5	15	18	23	25
	Doctorants	11	14	15	20	22	20	23	20	27	33	39
	<i>dont femmes</i>	4	4	3	5	6	6	7	5	4	7	10
Total Faculté de droit		956	984	1'008	1'084	1'152	1'198	1'164	1'061	1'072	1'017	982
<i>dont femmes</i>		447	476	475	517	573	604	570	545	541	523	516
2ème cycle	Licence, diplôme	793	811	810	893	956	1'024	975	872	861	791	749
	<i>dont femmes</i>	385	403	392	437	490	532	502	464	452	423	413
3ème cycle	Etudes postgrades	28	49	80	66	80	51	56	59	71	89	83
	<i>dont femmes</i>	10	24	42	34	43	28	24	33	42	53	49
	Doctorants	135	124	118	125	116	123	133	130	140	137	150
	<i>dont femmes</i>	52	49	41	46	40	44	44	48	47	47	54

1.1.3 Etudiants par Facultés et orientations d'études, selon le niveau et le sexe

		1990	1991	1992	1993	1994	1995	1996	1997	1998	1999	2000
Faculté des lettres (sans l'EFM)		1'289	1'416	1'597	1'728	1'937	2'071	2'096	2'176	2'145	2'142	2'111
<i>dont femmes</i>		829	897	987	1'053	1'181	1'268	1'286	1'311	1'294	1'281	1'250
1er et 2ème cycle	Licence, diplôme	1'177	1'300	1'452	1'574	1'774	1'903	1'918	1'982	1'933	1'912	1'871
	<i>dont femmes</i>	785	850	917	979	1'104	1'181	1'194	1'215	1'193	1'171	1'136
3ème cycle	Etudes postgrades	0	0	1	1	1	9	9	8	13	9	15
	<i>dont femmes</i>	0	0	0	1	1	8	6	6	6	4	9
	Doctorants	112	116	144	153	162	159	169	186	199	221	225
	<i>dont femmes</i>	44	47	70	73	76	79	86	90	95	106	105
Ecole de français moderne		322	311	327	340	271	202	196	196	213	210	215
<i>dont femmes</i>		235	234	247	257	193	144	157	154	165	166	183
1er et 2ème cycle	Licence, diplôme	322	311	327	340	271	202	196	196	213	210	215
	<i>dont femmes</i>	235	234	247	257	193	144	157	154	165	166	183
3ème cycle	Etudes postgrades											
	<i>dont femmes</i>											
	Doctorants											
	<i>dont femmes</i>											
Total Faculté des lettres		1'611	1'727	1'924	2'068	2'208	2'273	2'292	2'372	2'358	2'352	2'326
<i>dont femmes</i>		1'064	1'131	1'234	1'310	1'374	1'412	1'443	1'465	1'459	1'447	1'433
1er et 2ème cycle	Licence, diplôme	1'499	1'611	1'779	1'914	2'045	2'105	2'114	2'178	2'146	2'122	2'086
	<i>dont femmes</i>	1'020	1'084	1'164	1'236	1'297	1'325	1'351	1'369	1'358	1'337	1'319
3ème cycle	Etudes postgrades	0	0	1	1	1	9	9	8	13	9	15
	<i>dont femmes</i>	0	0	0	1	1	8	6	6	6	4	9
	Doctorants	112	116	144	153	162	159	169	186	199	221	225
	<i>dont femmes</i>	44	47	70	73	76	79	86	90	95	106	105
Sciences politiques		478	530	498	448	360	361	383	366	354	337	373
<i>dont femmes</i>		233	249	234	209	170	169	179	156	143	148	171
1er et 2ème cycle	Licence, diplôme	456	505	474	421	346	337	358	338	320	294	335
	<i>dont femmes</i>	227	243	225	199	166	162	172	147	131	135	160
3ème cycle	Etudes postgrades	0	0	0	0	0	0	0	0	13	19	9
	<i>dont femmes</i>	0	0	0	0	0	0	0	0	6	7	2
	Doctorants	22	25	24	27	14	24	25	28	21	24	29
	<i>dont femmes</i>	6	6	9	10	4	7	7	9	6	6	9

1.1.3 Etudiants par Facultés et orientations d'études, selon le niveau et le sexe

		1990	1991	1992	1993	1994	1995	1996	1997	1998	1999	2000
Sciences sociales		332	380	391	390	325	339	346	383	383	378	445
<i>dont femmes</i>		214	264	278	269	215	225	234	254	253	253	298
1er et 2ème cycle	Licence, diplôme	302	352	367	358	288	303	314	341	331	310	364
	<i>dont femmes</i>	205	255	269	259	200	208	215	228	216	209	250
3ème cycle	Etudes postgrades	0	0	0	0	0	0	5	4	11	23	29
	<i>dont femmes</i>	0	0	0	0	0	0	5	4	9	15	19
	Doctorants	30	28	24	32	37	36	27	38	41	45	52
	<i>dont femmes</i>	9	9	9	10	15	17	14	22	28	29	29
Psychologie		384	445	496	512	522	588	627	693	815	851	860
<i>dont femmes</i>		297	339	390	413	420	460	481	548	635	654	666
1er et 2ème cycle	Licence, diplôme	308	370	418	424	418	482	532	581	662	671	692
	<i>dont femmes</i>	240	280	330	345	342	379	404	453	508	511	536
3ème cycle	Etudes postgrades	57	59	59	66	75	73	65	78	118	146	127
	<i>dont femmes</i>	46	49	48	55	59	61	57	70	103	118	102
	Doctorants	19	16	19	22	29	33	30	34	35	34	41
	<i>dont femmes</i>	11	10	12	13	19	20	20	25	24	25	28
Sciences du sport					71	65	63	74	126	190	214	282
<i>dont femmes</i>					16	17	20	24	45	75	71	100
1er et 2ème cycle	Licence, diplôme				71	65	63	74	126	190	214	281
	<i>dont femmes</i>				16	17	20	24	45	75	71	100
3ème cycle	Etudes postgrades											
	<i>dont femmes</i>											
	Doctorants											1
	<i>dont femmes</i>											0
Total Faculté des SSP		1'194	1'355	1'385	1'421	1'272	1'351	1'430	1'568	1'742	1'780	1'960
<i>dont femmes</i>		744	852	902	907	822	874	918	1'003	1'106	1'126	1'235
1er et 2ème cycle	Licence, diplôme	1'066	1'227	1'259	1'274	1'117	1'185	1'278	1'386	1'503	1'489	1'672
	<i>dont femmes</i>	672	778	824	819	725	769	815	873	930	926	1'046
3ème cycle	Etudes postgrades	57	59	59	66	75	73	70	82	142	188	165
	<i>dont femmes</i>	46	49	48	55	59	61	62	74	118	140	123
	Doctorants	71	69	67	81	80	93	82	100	97	103	123
	<i>dont femmes</i>	26	25	30	33	38	44	41	56	58	60	66

1.1.3 Etudiants par Facultés et orientations d'études, selon le niveau et le sexe

		1990	1991	1992	1993	1994	1995	1996	1997	1998	1999	2000
Total Ecole des HEC		1'250	1'363	1'326	1'274	1'246	1'167	1'211	1'349	1'449	1'548	1'607
<i>dont femmes</i>		344	395	375	344	363	329	331	394	438	469	497
1er et 2ème cycle	Licence, diplôme	1'032	1'091	1'049	953	963	916	970	1'015	1'085	1'154	1'206
	<i>dont femmes</i>	292	325	306	269	282	264	280	307	337	348	370
3ème cycle	Etudes postgrades	169	219	224	253	210	183	177	248	275	302	319
	<i>dont femmes</i>	44	57	57	57	68	53	42	71	80	97	104
	Doctorants	49	53	53	68	73	68	64	86	89	92	82
	<i>dont femmes</i>	8	13	12	18	13	12	9	16	21	24	23
Section de mathématiques		94	92	97	98	105	104	95	101	86	100	124
<i>dont femmes</i>		19	26	21	23	33	27	26	31	19	22	29
1er et 2ème cycle	Licence, diplôme	82	79	84	81	87	87	82	79	71	84	105
	<i>dont femmes</i>	18	23	18	20	30	25	24	21	17	21	26
3ème cycle	Etudes postgrades	3	3	3	2	1	4	0	0	0	0	0
	<i>dont femmes</i>	0	1	1	0	0	0	0	0	0	0	0
	Doctorants	9	10	10	15	17	13	13	22	15	16	19
	<i>dont femmes</i>	1	2	2	3	3	2	2	10	2	1	3
Section de physique		88	96	95	103	100	96	91	92	98	92	93
<i>dont femmes</i>		11	10	10	16	15	13	10	13	17	17	16
1er et 2ème cycle	Licence, diplôme	73	79	74	82	77	73	70	64	65	55	53
	<i>dont femmes</i>	9	10	10	13	10	8	6	7	8	8	7
3ème cycle	Etudes postgrades	1	1	0	0	1	0	0	0	0	0	0
	<i>dont femmes</i>	1	0	0	0	1	0	0	0	0	0	0
	Doctorants	14	16	21	21	22	23	21	28	33	37	40
	<i>dont femmes</i>	1	0	0	3	4	5	4	6	9	9	9
Section de chimie		135	117	134	137	152	171	140	131	130	141	139
<i>dont femmes</i>		44	45	50	48	50	52	47	41	47	56	53
1er et 2ème cycle	Licence, diplôme	63	47	58	67	79	90	70	60	56	56	60
	<i>dont femmes</i>	24	20	26	26	29	27	20	14	17	18	19
3ème cycle	Etudes postgrades	9	7	6	2	2	3	1	0	0	6	8
	<i>dont femmes</i>	2	4	2	1	1	2	1	0	0	1	3
	Doctorants	63	63	70	68	71	78	69	71	74	79	71
	<i>dont femmes</i>	18	21	22	21	20	23	26	27	30	37	31

1.1.3 Etudiants par Facultés et orientations d'études, selon le niveau et le sexe

		1990	1991	1992	1993	1994	1995	1996	1997	1998	1999	2000
Section de biologie		411	464	474	523	561	612	682	697	710	680	690
<i>dont femmes</i>		169	211	228	257	270	313	337	345	353	340	332
1er et 2ème cycle	Licence, diplôme	253	296	303	331	336	381	411	409	394	408	417
	<i>dont femmes</i>	111	142	153	178	176	209	218	208	201	210	208
3ème cycle	Etudes postgrades	17	29	31	45	45	51	64	73	74	30	17
	<i>dont femmes</i>	8	15	17	23	21	26	32	40	44	19	6
	Doctorants	141	139	140	147	180	180	207	215	242	242	256
	<i>dont femmes</i>	50	54	58	56	73	78	87	97	108	111	118
Section des sciences de la Terre		115	127	120	136	165	184	198	194	202	188	157
<i>dont femmes</i>		22	30	26	33	39	50	51	50	47	47	35
1er et 2ème cycle	Licence, diplôme	70	94	83	104	132	152	172	158	158	136	112
	<i>dont femmes</i>	12	22	19	28	34	44	47	44	40	36	27
3ème cycle	Etudes postgrades	14	5	8	7	4	4	1	4	2	14	8
	<i>dont femmes</i>	3	1	0	1	0	0	0	0	0	4	3
	Doctorants	31	28	29	25	29	28	25	32	42	38	37
	<i>dont femmes</i>	7	7	7	4	5	6	4	6	7	7	5
Section de pharmacie		239	233	248	232	258	290	294	257	240	216	202
<i>dont femmes</i>		173	171	180	174	189	211	216	192	172	161	157
1er et 2ème cycle	Licence, diplôme	206	199	209	194	214	242	248	225	195	167	163
	<i>dont femmes</i>	161	157	170	159	174	188	191	172	145	129	129
3ème cycle	Etudes postgrades	0	0	2	5	3	4	0	1	3	3	1
	<i>dont femmes</i>	0	0	0	4	0	2	0	1	3	2	1
	Doctorants	33	34	37	33	41	44	46	31	42	46	38
	<i>dont femmes</i>	12	14	10	11	15	21	25	19	24	30	27
Total Faculté des sciences		1'082	1'129	1'168	1'229	1'341	1'457	1'500	1'472	1'466	1'417	1'405
<i>dont femmes</i>		438	493	515	551	596	666	687	672	655	643	622
1er et 2ème cycle	Licence, diplôme	747	794	811	859	925	1'025	1'053	995	939	906	910
	<i>dont femmes</i>	335	374	396	424	453	501	506	466	428	422	416
3ème cycle	Etudes postgrades	44	45	50	61	56	66	66	78	79	53	34
	<i>dont femmes</i>	14	21	20	29	23	30	33	41	47	26	13
	Doctorants	291	290	307	309	360	366	381	399	448	458	461
	<i>dont femmes</i>	89	98	99	98	120	135	148	165	180	195	193

1.1.3 Etudiants par Facultés et orientations d'études, selon le niveau et le sexe

		1990	1991	1992	1993	1994	1995	1996	1997	1998	1999	2000
Total Faculté de médecine		1'269	1'281	1'377	1'403	1'470	1'563	1'510	1'545	1'566	1'544	1'525
<i>dont femmes</i>		550	559	612	607	673	716	716	756	774	766	787
1er cycle	Médecine propédeutique	362	399	461	474	493	504	493	521	478	440	416
	<i>dont femmes</i>	188	199	231	229	255	273	281	307	286	262	250
2ème cycle	Médecine clinique	525	517	530	536	575	619	635	631	658	646	633
	<i>dont femmes</i>	232	226	248	238	256	275	292	280	304	303	315
3ème cycle	Etudes postgrades	10	8	13	5	6	6	5	2	4	13	12
	<i>dont femmes</i>	3	1	1	2	2	4	2	1	3	10	9
	Doctorants	372	357	373	388	396	434	377	391	426	445	464
	<i>dont femmes</i>	127	133	132	138	160	164	141	168	181	191	213
Total UNIL		7'455	7'927	8'292	8'579	8'791	9'114	9'205	9'461	9'746	9'758	9'896
<i>dont femmes</i>		3'626	3'941	4'154	4'275	4'438	4'642	4'704	4'871	5'009	5'016	5'128
1er et 2ème cycle	Licence, diplôme	6'095	6'515	6'779	6'981	7'156	7'458	7'595	7'671	7'737	7'617	7'735
	<i>dont femmes</i>	3'155	3'414	3'595	3'683	3'790	3'971	4'059	4'096	4'125	4'052	4'157
3ème cycle	Etudes postgrades	318	392	438	460	437	403	394	487	594	666	641
	<i>dont femmes</i>	121	158	171	181	197	188	172	227	297	335	312
	Doctorants	1'042	1'020	1'075	1'138	1'198	1'253	1'216	1'303	1'415	1'475	1'520
	<i>dont femmes</i>	350	369	388	411	451	483	473	548	587	629	659