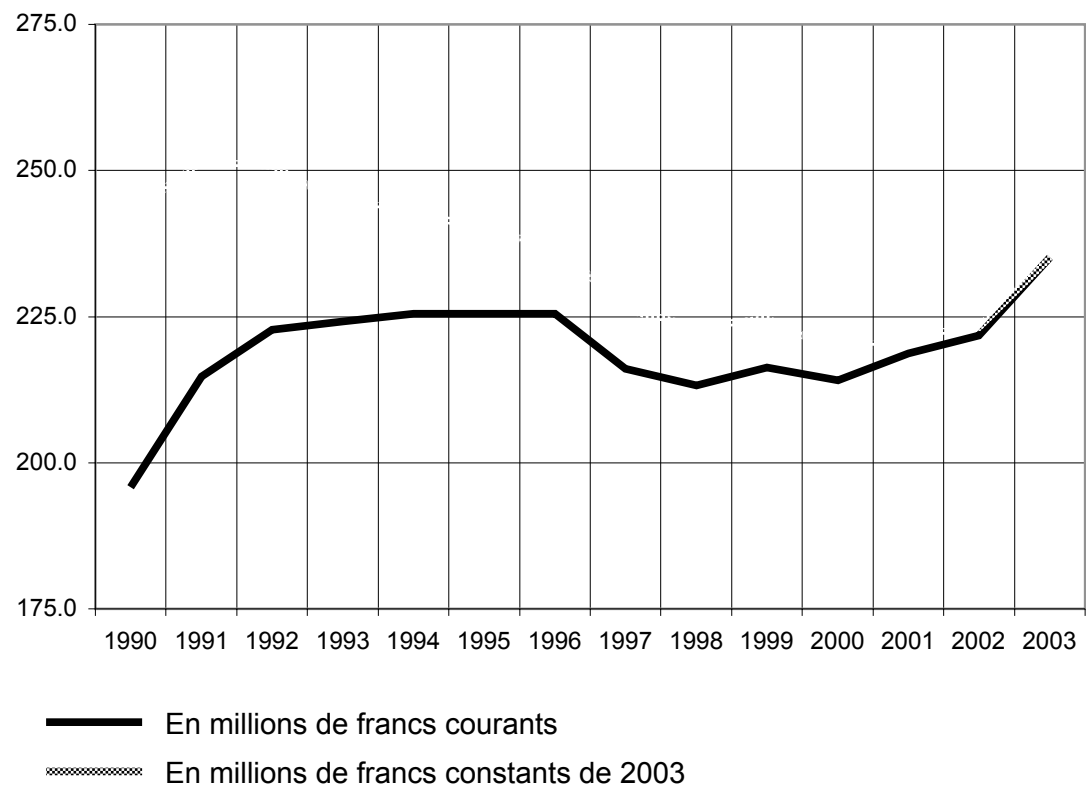




## **6 DONNÉES BUDGÉTAIRES**

## Dépenses du budget de fonctionnement de l'UNIL

Montants figurant aux comptes de l'Etat uniquement



Source : Comptes de l'Etat de Vaud

Montants inscrits dans les comptes de l'Etat de Vaud

Nature de dépenses	1993	1994	1995	1996	1997	1998	1999	2000	2001	2002	2003
Traitements et charges sociales du personnel	144.4	145.4	148.1	148.5	145.0	139.8	141.6	146.1	149.3	150.9	159.1
Crédits de fonctionnement	34.7	34.4	32.0	31.8	27.2	28.9	30.1	23.5	25.3	27.4	31.6
Exploitation et entretien des bâtiments	13.1	13.7	13.6	13.6	12.5	13.1	13.3	13.3	12.9	12.3	13.3
Dépenses à caractère social	2.8	2.8	2.7	2.4	2.1	2.2	2.1	2.1	2.0	2.1	2.0
<b>Total sans les cliniques</b>	<b>195.0</b>	<b>196.3</b>	<b>196.3</b>	<b>196.4</b>	<b>186.9</b>	<b>184.0</b>	<b>187.1</b>	<b>184.9</b>	<b>189.6</b>	<b>192.6</b>	<b>206.0</b>
Subvention aux établissements hospitaliers universitaires	29.1	29.1	29.1	29.1	29.1	29.1	29.1	29.1	29.1	29.1	29.1
<b>Total Budget UNIL</b>	<b>224.1</b>	<b>225.5</b>	<b>225.5</b>	<b>225.5</b>	<b>216.1</b>	<b>213.2</b>	<b>216.2</b>	<b>214.1</b>	<b>218.7</b>	<b>221.8</b>	235.17

EN MILLIONS DE FRANCS CONSTANTS DE 2003

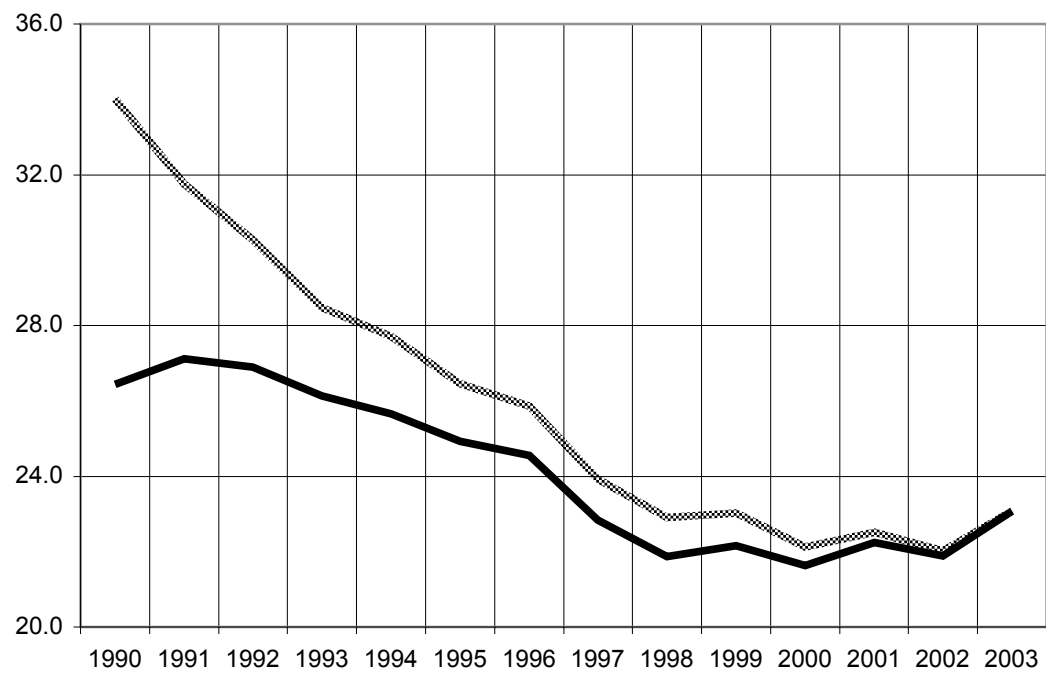
Traitements et charges sociales du personnel	157.3	157.2	157.2	156.4	151.9	146.4	147.1	149.4	151.2	151.8	159.1
Crédits de fonctionnement	37.8	37.1	33.9	33.5	28.5	30.2	31.3	24.0	25.6	27.6	31.6
Exploitation et entretien des bâtiments	14.3	14.8	14.4	14.3	13.1	13.7	13.8	13.6	13.1	12.3	13.3
Dépenses à caractère social	3.1	3.0	2.9	2.5	2.2	2.4	2.2	2.2	2.1	2.1	2.0
<b>Total sans les cliniques</b>	<b>212.5</b>	<b>212.1</b>	<b>208.4</b>	<b>206.7</b>	<b>195.8</b>	<b>192.7</b>	<b>194.4</b>	<b>189.2</b>	<b>192.0</b>	<b>193.9</b>	<b>206.0</b>
Subvention aux établissements hospitaliers universitaires	31.8	31.5	30.9	30.7	30.5	30.5	30.3	29.8	29.5	29.3	29.1
<b>Total Budget UNIL</b>	<b>244.3</b>	<b>243.6</b>	<b>239.3</b>	<b>237.4</b>	<b>226.3</b>	<b>223.2</b>	<b>224.6</b>	<b>219.0</b>	<b>221.5</b>	<b>223.2</b>	<b>235.2</b>

En 1997, un montant de Fr. 1'972'200.- a été transféré du budget de l'UNIL à celui du DFJ.

Sources : Comptes de l'Etat de Vaud, Indice des prix à la consommation OFS.

## Dépenses de fonctionnement par étudiant

Montants figurant aux comptes de l'Etat uniquement



- En milliers de francs courants
- ⋯ En milliers de francs constants de 2003

Sources : Statistiques UNIL, comptes de l'Etat de Vaud

## 6.2 Dépenses de fonctionnement par étudiant

En milliers de francs courants

Montants inscrits dans les comptes de l'Etat de Vaud

	1993	1994	1995	1996	1997	1998	1999	2000	2001	2002	2003
Dépenses de fonctionnement	224'145	225'462	225'460	225'510	216'053	213'174	216'245	214'089	218'721	221'792	235'170
Effectif des étudiants	8'579	8'789	9'046	9'183	9'461	9'746	9'758	9'896	9'836	10'136	10'190
<b>Dépenses par étudiant</b>	<b>26.13</b>	<b>25.65</b>	<b>24.92</b>	<b>24.56</b>	<b>22.84</b>	<b>21.87</b>	<b>22.16</b>	<b>21.63</b>	<b>22.24</b>	<b>21.88</b>	<b>23.08</b>

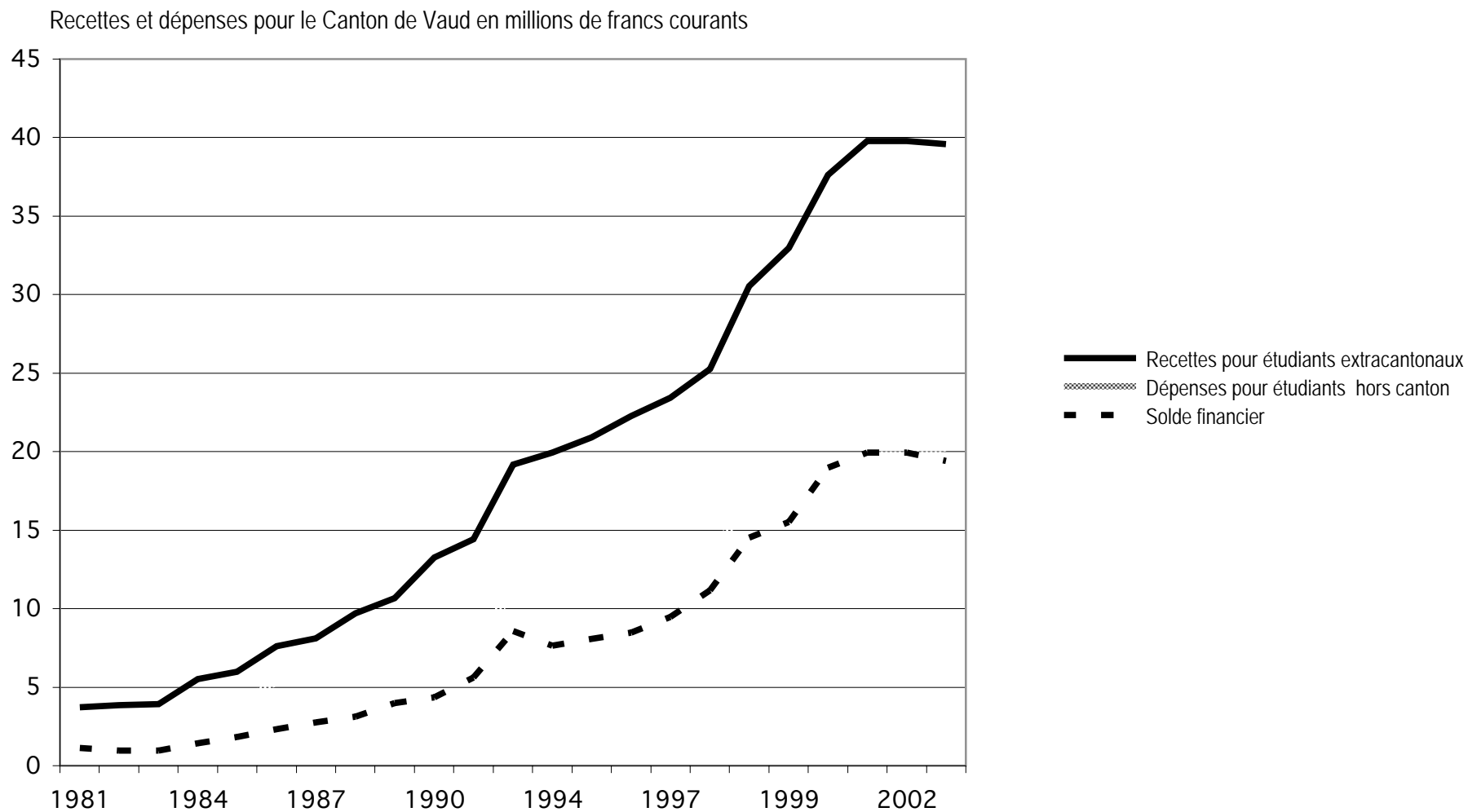
## Dépenses de fonctionnement par étudiant

En milliers de francs constants de 2003

	1993	1994	1995	1996	1997	1998	1999	2000	2001	2002	2003
Dépenses de fonctionnement	244'262	243'619	239'294	237'426	226'299	223'237	224'643	218'976	221'529	223'206	235'170
Effectif des étudiants	8'579	8'789	9'046	9'183	9'461	9'746	9'758	9'896	9'836	10'136	10'190
<b>Coût par étudiants</b>	<b>28.5</b>	<b>27.7</b>	<b>26.5</b>	<b>25.9</b>	<b>23.9</b>	<b>22.9</b>	<b>23.0</b>	<b>22.1</b>	<b>22.5</b>	<b>22.0</b>	<b>23.1</b>

Sources : Comptes de l'Etat de Vaud, Indice des prix à la consommation OFS.

## Données financières de l'Accord intercantonal sur le financement des universités



### 6.3 Données de l'Accord intercantonal sur le financement des universités

Données pour le Canton de Vaud, depuis l'entrée en vigueur de l'Accord, en francs courants

Année de décompte	1981	1982	1983	1984	1985	1986	1987	1988	1989	1990	1991
Montant/étudiant	3'000	3'000	3'000	4'000	4'000	5'000	5'000	6'000	6'000	7'000	7'000
Effectif étudiants extracantonaux*	1'242	1'281	1'310	1'380	1'493	1'523	1'625	1'656	1'779	1'894	2'062
Effectif étudiants hors canton*	870	964	992	1'019	1'039	1'055	1'070	1'107	1'117	1'272	1'257
Recettes pour étudiants extracantonaux	3'726'000	3'841'500	3'930'780	5'519'360	5'972'120	7'617'050	8'125'000	9'696'000	10'676'250	13'257'125	14'433'125
Dépenses pour étudiants hors canton	2'610'000	2'890'500	2'976'750	4'076'800	4'157'160	5'274'850	5'350'000	6'567'498	6'704'250	8'905'750	8'799'875
Solde financier	1'116'000	951'000	954'030	1'442'560	1'814'960	2'342'200	2'775'000	3'128'502	3'972'000	4'351'375	5'633'250

Année de décompte	1993	1994	1995	1996	1997	1998	1999**	2000**	2001**	2002**	2003**
Montant/étudiant	8'500	8'713	8'747	8'914	8'985	9'030					
Effectif étudiants extracantonaux*	2'256	2'288	2'391	2'498	2'608	2'797	2'536	2'530	2'712	2'749	2'762
Effectif étudiants hors canton*	1'248	1'411	1'469	1'546	1'555	1'561	1'439	1'476	1'508	1'520	1'562
Recettes pour étudiants extracantonaux	19'171'750	19'934'200	20'910'540	22'266'048	23'432'489	25'256'211	30'537'947	32'954'969	37'631'370	39'793'961	39'590'358
Dépenses pour étudiants hors canton	10'608'000	12'288'981	12'845'484	13'780'348	13'966'949	14'095'440	16'011'550	17'428'066	18'668'969	19'856'250	20'193'750
Solde financier	8'563'750	7'645'219	8'065'057	8'485'700	9'465'540	11'160'771	14'526'397	15'526'903	18'962'401	19'937'711	19'396'608

\* Moyenne des effectifs des semestres d'hiver et d'été, après déduction des étudiants dont la durée des études excède 16 semestres

\*\* Nouvel accord avec traitement différencié de trois groupes de Facultés

## 6.4 Couverture des dépenses par sources de financement (en francs courants)

### Budget UNIL

Comptes de l'Etat de Vaud

Source de financement	1999		2000		2001		2002		2003	
<b>Etat de Vaud</b>	<b>142'352'558</b>	<b>65.8%</b>	<b>143'419'510</b>	<b>67.0%</b>	<b>138'909'629</b>	<b>63.5%</b>	<b>142'115'158</b>	<b>64.1%</b>	<b>154'172'958</b>	<b>65.6%</b>
Subventions base LAU	47'070'010	21.8%	45'014'304	21.0%	46'901'060	21.4%	49'482'743	22.3%	51'812'955	22.0%
Subventions LAU investissements	3'630'052	1.7%	1'679'888	0.8%	4'657'522	2.1%	1'155'569	0.5%	583'599	0.2%
<b>Total LAU</b>	<b>50'700'062</b>	<b>23.4%</b>	<b>46'694'192</b>	<b>21.8%</b>	<b>51'558'582</b>	<b>23.6%</b>	<b>50'638'312</b>	<b>22.8%</b>	<b>52'396'554</b>	<b>22.3%</b>
Solde Accord intercantonal	14'526'398	6.7%	15'526'903	7.3%	19'070'520	8.7%	20'073'991	9.1%	19'259'177	8.2%
Taxes de cours	6'160'858	2.8%	5'463'279	2.6%	6'238'739	2.9%	6'182'299	2.8%	6'230'144	2.6%
Autres recettes	2'480'927	1.1%	2'946'184	1.4%	2'943'218	1.3%	2'781'891	1.3%	3'110'975	1.3%
<b>Total Budget UNIL</b>	<b>216'220'803</b>	<b>100%</b>	<b>214'050'068</b>	<b>100%</b>	<b>218'720'689</b>	<b>100%</b>	<b>221'791'651</b>	<b>100%</b>	<b>235'169'809</b>	<b>100%</b>

### Hors budget UNIL, sans cliniques Y compris les fonds hors budget Etat

Source de financement	1999		2000		2001		2002		2003	
Confédération	5'717'359	9.6%	5'061'322	7.5%	6'101'086	8.7%	7'212'264	9.2%	8'139'300	9.7%
Canton de Vaud	366'747	0.6%	2'262'417	3.4%	7'115'055	10.1%	17'220'411	21.9%	20'249'563	24.2%
FNRS	19'572'948	32.7%	21'578'749	32.1%	20'040'386	28.5%	19'202'021	24.4%	18'609'240	22.2%
CTI	619'143	1.0%	857'549	1.3%	885'919	1.3%	871'698	1.1%	728'452	0.9%
Recherche EU	2'703'814	4.5%	1'617'467	2.4%	1'539'481	2.2%	2'203'867	2.8%	2'107'649	2.5%
Autres Tiers	26'959'433	45.1%	31'298'367	46.6%	28'916'670	41.2%	25'897'877	32.9%	26'152'291	31.2%
Etudiants, formation continue, congrès	3'872'654	6.5%	4'484'415	6.7%	5'639'004	8.0%	6'037'541	7.7%	7'850'011	9.4%
<b>Total</b>	<b>59'812'098</b>	<b>100%</b>	<b>67'160'286</b>	<b>100%</b>	<b>70'237'601</b>	<b>100%</b>	<b>78'645'679</b>	<b>100%</b>	<b>83'836'504</b>	<b>100%</b>

Dès 2002, la hausse de la contribution du Canton de Vaud hors budget UNIL provient de l'octroi de crédits cadre pour l'acquisition de matériel et pour l'entretien des bâtiments. La baisse du FNRS et de certains crédits de tiers résulte des transferts à l'EPFL.



## 6.4 Couverture des dépenses par sources de financement (en francs courants)

Total UNIL, tous les financements, y compris l'Institut Ludwig, sans la médecine clinique

Source de financement	1999		2000		2001		2002		2003	
	Montant	Pourcentage	Montant	Pourcentage	Montant	Pourcentage	Montant	Pourcentage	Montant	Pourcentage
Canton	142'719'305	51.70%	145'681'927	51.81%	146'024'684	50.53%	159'335'569	53.03%	174'422'521	54.68%
Confédération	56'417'421	20.44%	51'755'514	18.40%	57'659'668	19.95%	57'850'576	19.26%	60'535'854	18.98%
Autres cantons	14'526'398	5.26%	15'526'903	5.52%	19'070'520	6.60%	20'073'991	6.68%	19'259'177	6.04%
FNRS	19'572'948	7.09%	21'578'749	7.67%	20'040'386	6.94%	19'202'021	6.39%	18'609'240	5.83%
CTI	619'143	0.22%	857'549	0.30%	885'919	0.31%	871'698	0.29%	728'452	0.23%
Recherche EU	2'703'814	0.98%	1'617'467	0.58%	1'539'481	0.53%	2'203'867	0.73%	2'107'649	0.66%
Autres Tiers	26'959'433	9.77%	31'298'367	11.13%	28'916'670	10.01%	25'897'877	8.62%	26'152'291	8.20%
Etudiants, formation continue, congrès	10'033'512	3.63%	9'947'694	3.54%	11'877'743	4.11%	12'219'840	4.07%	14'080'155	4.41%
Recettes diverses	2'480'927	0.90%	2'946'184	1.05%	2'943'218	1.02%	2'781'891	0.93%	3'110'975	0.98%
<b>Total</b>	<b>276'032'901</b>	<b>100%</b>	<b>281'210'354</b>	<b>100%</b>	<b>288'958'290</b>	<b>100%</b>	<b>300'437'330</b>	<b>100%</b>	<b>319'006'313</b>	<b>100%</b>

Recherche financée par des tiers, domaine des Hospices cantonaux (cliniques)

Source de financement	1999		2000		2001		2002		2003	
	Montant	Pourcentage	Montant	Pourcentage	Montant	Pourcentage	Montant	Pourcentage	Montant	Pourcentage
FNRS	10'436'140	30.66%	10'665'997	27.90%	10'649'089	25.53%	10'623'247	25.04%	11'683'213	26.98%
CTI	313'297	0.92%	349'317	0.91%	213'114	0.51%	287'841	0.68%	315'712	0.73%
Recherche EU	398'135	1.17%	310'194	0.81%	915'237	2.19%	865'429	2.04%	1'719'386	3.97%
Autres tiers (y compris CH)	22'889'013	67.25%	26'898'294	70.37%	29'932'006	71.76%	30'644'875	72.24%	29'591'858	68.33%
<b>Total</b>	<b>34'036'585</b>	<b>100%</b>	<b>38'223'802</b>	<b>100%</b>	<b>41'709'446</b>	<b>100%</b>	<b>42'421'392</b>	<b>100%</b>	<b>43'310'169</b>	<b>100%</b>