



**UNIL** | Université de Lausanne

# Annuaire statistique 2018-2019

*Système d'information et statistiques*

*15 octobre 2019*



*Direction - Système d'Information et Statistiques (UNISIS)*

*Tél. +41 21 692 28 70*

*[unisis@unil.ch](mailto:unisis@unil.ch)*

*[www.unil.ch/statistiques](http://www.unil.ch/statistiques)*

## Table des matières

<b>1 Introduction</b>	<b>5</b>
1.1 Remarques préliminaires . . . . .	7
1.2 Commentaire général sur les statistiques 2018-2019 . . . . .	7
1.3 Subdivisions . . . . .	9
1.4 Glossaire . . . . .	10
1.5 Données démographiques . . . . .	11
1.5.1 Evolution du nombre d'étudiant·e·s, de maturités et de naissances . . . . .	11
1.5.2 Evolution du nombre d'étudiant·e·s, de maturités et de naissances (Graphique) . . . . .	11
<b>2 Etudiant·e·s inscrit·e·s au semestre d'automne</b>	<b>13</b>
2.1 ... par faculté selon le sexe et la nationalité . . . . .	15
2.2 ... par faculté selon le lieu de domicile avant les études . . . . .	16
2.3 ... par orientation d'études selon le niveau et le sexe . . . . .	17
2.4 Evolution des effectifs d'étudiant·e·s par faculté (Graphique) . . . . .	24
<b>3 Inscriptions des étudiant·e·s dans les cursus de Bologne</b>	<b>27</b>
3.1 ... par cursus de Baccalauréat . . . . .	29
3.2 ... par cursus de Maîtrise . . . . .	30
<b>4 Nouveaux·elles étudiant·e·s</b>	<b>33</b>
4.1 ... par année civile, faculté et orientation d'études selon le niveau et le sexe . . . . .	35
4.2 Evolution des effectifs par domaine d'études (Graphique) . . . . .	41
4.3 Evolution des effectifs par sexe (Graphique) . . . . .	41
<b>5 Grades décernés</b>	<b>43</b>
5.1 Grades décernés par année civile et faculté/école . . . . .	45
<b>6 Mobilité</b>	<b>51</b>
6.1 Etudiant·e·s en mobilité selon le programme de mobilité et par année académique (mobilité horizontale IN et OUT) . . . . .	53
6.2 Diplômé·e·s de niveau master à l'UNIL en fonction du lieu d'obtention du bachelor (mobilité verticale IN bachelor-master) par année civile . . . . .	53
<b>7 Données du personnel</b>	<b>55</b>
7.1 Personnel rémunéré par le budget ordinaire de l'UNIL en équivalents plein temps (EPT) . . . . .	57
7.1.1 ... sans les cliniques universitaires . . . . .	57
7.1.2 ... sans les cliniques universitaires et par faculté . . . . .	58
7.2 Personnel toutes sources de financement confondues en équivalents plein temps (EPT) . . . . .	61
7.2.1 ... sans les cliniques universitaires . . . . .	61
7.2.2 ... sans les cliniques universitaires (Graphique) . . . . .	62
7.2.3 ... avec les cliniques universitaires . . . . .	62
7.2.4 ... avec les cliniques universitaires et par faculté . . . . .	63
7.2.5 ... avec les cliniques universitaires et par domaine (Graphique) . . . . .	66
7.2.6 Enseignant·e·s rattaché·e·s aux cliniques universitaires . . . . .	67
7.2.7 Enseignant·e·s avec les cliniques universitaires . . . . .	67
7.2.8 Proportion de femmes par catégorie de personnel . . . . .	68
<b>8 Données budgétaires</b>	<b>69</b>
8.1 Dépenses du budget ordinaire UNIL . . . . .	71
8.2 Dépenses de fonctionnement par étudiant·e . . . . .	72

8.3	Données de l'Accord intercantonal sur le financement des universités (AIU)	72
8.4	Couverture des dépenses par source de financement	73
8.4.1	Budget ordinaire UNIL	73
8.4.2	Fonds Institutionnels, sans les institutions associées	73
8.4.3	Total budget ordinaire UNIL et fonds institutionnels	74
8.4.4	Institutions associées	74
8.4.5	Total, hors budget ordinaire UNIL, sans les cliniques universitaires	75
8.4.6	Total, tous les financements, sans les cliniques universitaires	75
8.4.7	Recherche financée par des tiers, domaine des hopitaux universitaires	75
8.5	Prise en compte partielle des dépenses de la Bibliothèque cantonale et universitaire (BCU)	75
8.6	Dépenses de fonctionnement émergeant au budget ordinaire UNIL, sans la subvention aux cliniques universitaires (Graphique)	76
8.7	Dépenses de fonctionnement émergeant au budget ordinaire UNIL par étudiant, sans la médecine clinique (Graphique)	76
8.8	Recettes pour étudiants extracantonaux en millions de francs courants (AIU) (Graphique)	76
<b>9</b>	<b>Formation continue</b>	<b>79</b>
9.1	Cours organisés par l'UNIL	81
<b>10</b>	<b>Bibliothèque universitaire</b>	<b>83</b>
10.1	Présentation de la Bibliothèque cantonale et universitaire - Lausanne (BCUL)	85
10.2	Effectif du personnel de la BCUL	86
10.3	Etat des collections	86
10.4	Évolution du nombre de prestations aux lecteurs de la BCUL	86
10.5	Évolution des acquisitions en francs suisses de la BCUL	87
10.6	Évolution des acquisitions en volumes de la BCUL	87
10.7	Dépenses d'acquisition en 2018 par disciplines regroupées (BCUL)	87



# 1. Introduction





## 1.1 Remarques préliminaires

En ce qui concerne les statistiques relatives aux étudiant·e·s (chapitres 2 à 4), nous rappelons que seul·e·s sont comptabilisé·e·s les étudiant·e·s régulier·ère·s, en congé ou à temps partiel, ainsi que les étudiant·e·s de l'UNIL en séjour de mobilité dans une autre université. Les auditeur·trice·s, les étudiant·e·s en échange à l'UNIL ou effectuant une partie de leur cursus à l'UNIL tout en étant immatriculé·e·s dans une autre université ne sont pas pris·es en compte dans ces chapitres (et ne sont pas comptabilisé·e·s par l'OFS). Les statistiques du chapitre 6 sont entièrement dédiées au thème des séjours de mobilité.

Les étudiant·e·s qui effectuent une mise à niveau avant de commencer un master sont inclu·e·s dans le niveau « Maîtrise » (tableaux des chapitres 2 à 4). On comptabilise également le niveau nommé « Sans titre », qui regroupe les étudiant·e·s en Droit allemand (inscriptions temporaires) et les étudiant·e·s hôtes. Ces étudiant·e·s sont comptabilisé·e·s par l'OFS, même s'ils ou elles ne visent pas de titre à l'UNIL. Une version électronique de l'annuaire ainsi que tous les tableaux y figurant (format Excel) sont disponibles sur [www.unil.ch/statistiques](http://www.unil.ch/statistiques). A cette adresse vous trouverez également d'autres statistiques telles que le taux de réussite, le taux d'insertion professionnelle ou encore les résultats d'une enquête sur la mobilité des étudiants entre le bachelor et le master (enquête BAMA).

Toute question ou remarque peut être adressée à : [unisis@unil.ch](mailto:unisis@unil.ch).

## 1.2 Commentaire général sur les statistiques 2018-2019

En 2018, l'UNIL comptait 15'334 étudiant·e·s, soit 358 de plus qu'en 2017. Une croissance de 2.4%, inférieure à celle de l'année précédente et inférieure à la moyenne des 5 années précédentes (3%). Depuis 2013, les statistiques précisent les effectifs des étudiant·e·s qui réalisent un Master of Advanced Studies (MAS) dans le cadre de la Fondation pour la Formation Continue UNIL-EPFL (FCUE). Ces étudiant·e·s ne sont plus comptabilisé·e·s dans les sept facultés que compte l'UNIL.

Depuis 2010, le calcul des équivalents plein-temps (EPT) de personnel tient compte de tous les contrats actifs entre le 1er janvier et le 31 décembre. En revanche, le calcul du nombre de personnes se base sur les effectifs du 31 décembre uniquement. Ces modifications sont conformes aux adaptations demandées par l'OFS.

En vertu de la Loi sur l'Université de Lausanne (LUL), l'UNIL dispose depuis 2005 d'une enveloppe budgétaire globale. Celle-ci est composée de la subvention cantonale, de la subvention de la Confédération en vertu de la Loi fédérale sur l'encouragement des hautes écoles et la coordination dans le domaine suisse des hautes écoles (LEHE, anciennement Loi sur l'aide aux universités (LAU)), des produits résultant de l'Accord inter-cantonal sur le financement des universités (AIU), des taxes d'études des étudiant·e·s et d'autres produits divers. Le budget relatif à la mise à disposition de l'infrastructure immobilière (construction et entretien lourd de bâtiments), qui est à la charge de l'Etat de Vaud, n'est pas inclus dans l'enveloppe.

La statistique financière diffère des comptes de l'UNIL sur le fait qu'elle ne prend pas en considération les opérations non-monétaires telles que les pertes, moins-values, amortissements, attributions à des fonds et dissolutions de fonds. En 2018, la source de financement « Subvention Etat de Vaud » comprend la subvention cantonale à l'UNIL (montant brut de Frs 329'355'420.36), diminuée d'une provision du Fonds de réserve et d'innovation (FRI, Frs -6'027'360.18) et diminuée des attributions à d'autres fonds (Frs 8'727'509.52).

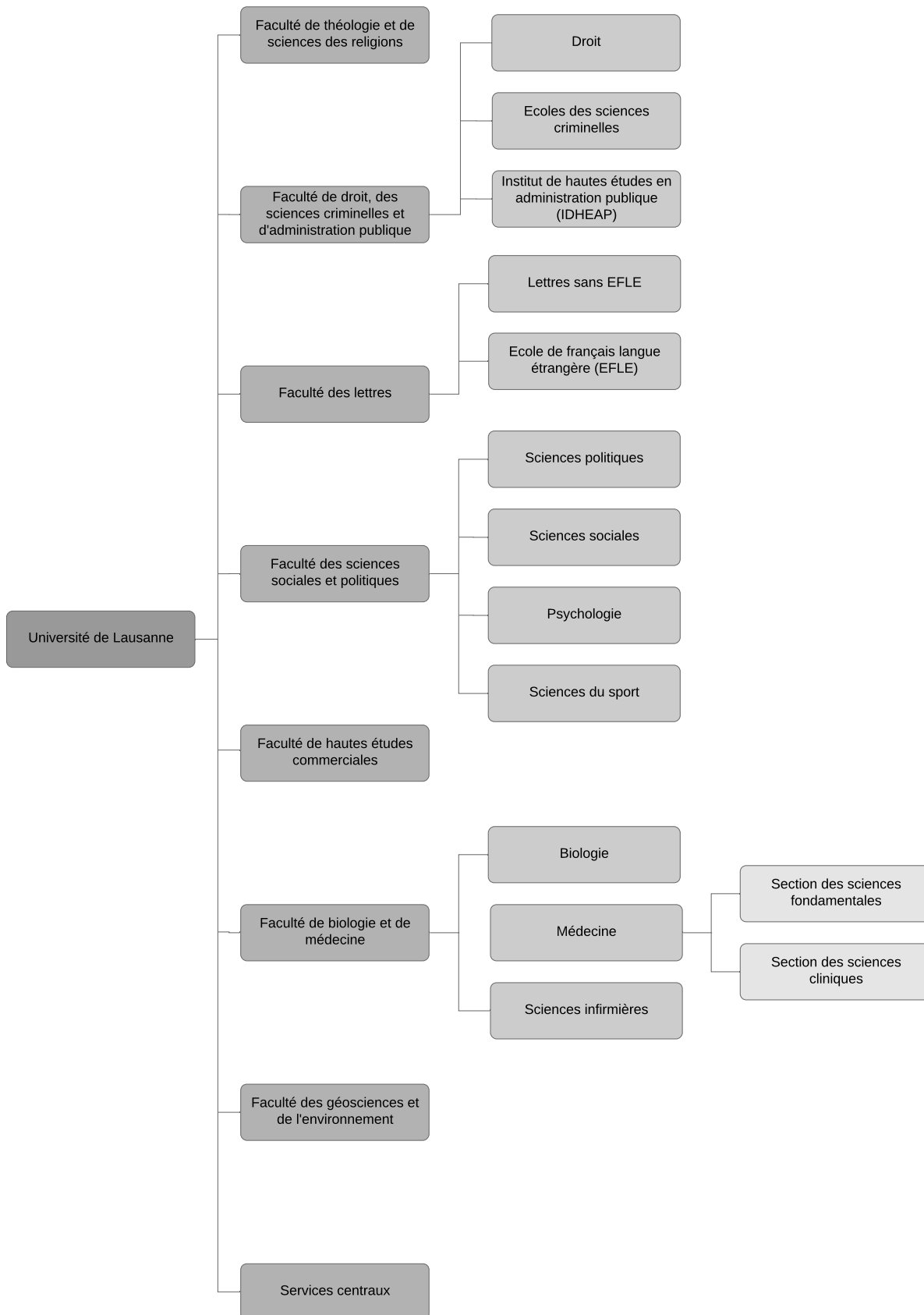
Depuis l'exercice 2007, les coûts liés aux tâches d'enseignement et de recherche dans le domaine de la médecine clinique sont portés au budget de l'Université. A ce titre, l'UNIL verse au CHUV une subvention annuelle, pour un montant de 120 millions de francs en 2018.

Depuis 2014, l'Institut des hautes études en administration publique (IDHEAP) est inclus dans la faculté de Droit, Sciences criminelles et Administration publique et n'est donc plus une institution associée. En 2015, l'ensemble des institutions associées à l'Université de Lausanne comprend la Fondation suisse pour la recherche en sciences sociales (FORS), la Fondation pour la formation continue UNIL-EPFL (FCUE) et le Centre

du droit de l'entreprise (CEDIDAC). Les dépenses liées à ces dernières s'élèvent à Frs 17'922'122.

Le Fonds de réserve et d'innovation (FRI) a enregistré un déficit de charges de Frs -6'027'360.18, le solde passant ainsi de Frs 39'283'423.87 au 1er janvier 2018 à Frs 33'256'063.69 au 31 décembre 2018.

### 1.3 Subdivisions



## 1.4 Glossaire

---

AIU	Accord intercantonal universitaire
CEDIDAC	Centre du droit de l'entreprise
CHUV	Centre hospitalier universitaire vaudois
CTI	Commission pour la technologie et l'innovation
DFJC	Département de la formation, de la jeunesse et de la culture
EFLE	Ecole de français langue étrangère
EPFL	Ecole polytechnique fédérale de Lausanne
EPGL	Ecole de pharmacie Genève - Lausanne
EPT	Equivalent plein-temps : mesure de l'effectif du personnel obtenu par addition des taux d'occupation
ERASMUS	Programme de mobilité estudiantine de la Communauté européenne
ESC	Ecole des sciences criminelles
FBM	Faculté de biologie et de médecine
FCUE	Formation continue UNIL-EPFL
FDCA	Faculté de droit, des sciences criminelles et d'administration publique
FORS	Fondation suisse pour la recherche en sciences sociales
FNS	Fonds national suisse de la recherche scientifique
FTSR	Faculté de théologie et des sciences des religions
FGSE	Faculté des géosciences et de l'environnement
HEC	Faculté des Hautes études commerciales
HOP	Hôpital ophtalmique Jules-Gonin
IDHEAP	Institut des hautes études en administration publique
IST	Institut universitaire romand de santé au travail
LAU	Loi fédérale sur l'aide aux universités
LEHE	Loi fédérale sur l'encouragement des hautes écoles et la coordination dans le domaine suisse des hautes écoles
MAS	Master of Advanced Studies
OFS	Office fédéral de la statistique
PAT	Personnel administratif et technique
PMU	Policlinique médicale universitaire
SEMP	Swiss-European Mobility Programme
SSP	Faculté des sciences sociales et politiques
SVS	Sciences Vie Société
UNIGE	Université de Genève
UNIL	Université de Lausanne

---

## 1.5 Données démographiques

### 1.5.1 Evolution du nombre d'étudiant-e-s, de maturités et de naissances

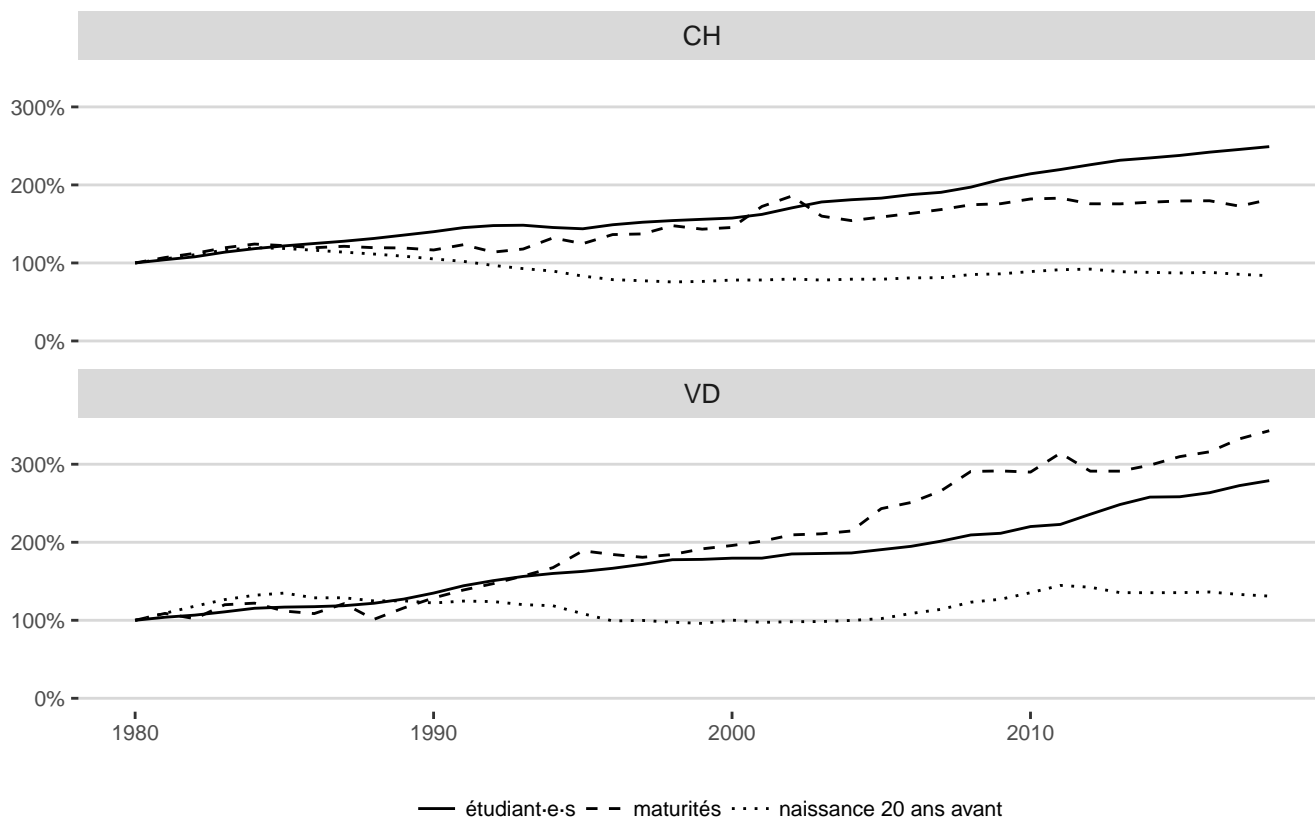
		2008	2009	2010	2011	2012	2013	2014	2015	2016	2017	2018
<b>Nb étudiants</b>	CH	121'009	126'940	131'494	134'838	138'621	142'163	143'960	145'946	148'533	150'671	152'858
	UNIL	11'500	11'618	12'091	12'242	12'955	13'643	14'165	14'189	14'475	14'976	15'325
<b>Nb maturités<sup>a</sup></b>	CH	18'093	18'240	18'865	18'976	18'229	18'217	18'439	18'602	18'629	17'918	18'787
	VD	2'172	2'177	2'166	2'347	2'175	2'175	2'232	2'314	2'360	2'484	2'562
<b>Nb naissances 20 ans plus tôt</b>	CH	80'345	81'180	83'939	86'200	86'910	83'762	82'980	82'203	83'007	80'584	78'949
	VD	6'969	7'184	7'658	8'186	8'056	7'663	7'657	7'663	7'709	7'531	7'410

<sup>a</sup> Certificats de maturité gymnasiale (sans la Passerelle maturités professionnelles).

Sources chiffres CH : OFS

Sources chiffres VD : Statistique Vaud

### 1.5.2 Evolution du nombre d'étudiant-e-s, de maturités et de naissances<sup>a</sup>



<sup>a</sup> Les valeurs sont exprimées par rapport à l'année de référence 1980, pour laquelle une valeur de 100% est considérée. Par exemple, nous pouvons constater que le nombre de maturités délivrées dans le canton de Vaud était environ 3 fois inférieur en 1980 qu'en 2010 (valeur de 300% approximativement).



## **2. Etudiant·e·s inscrit·e·s au semestre d'automne**





2.1 Etudiant·e·s inscrit·e·s<sup>a</sup> au semestre d'automne par faculté selon le sexe et la nationalité<sup>b</sup>

		2008	2009	2010	2011	2012	2013	2014	2015	2016	2017	2018
<b>FTSR</b>	F	42	44	40	34	39	52	57	66	66	67	58
	H	57	56	52	45	39	37	44	55	53	53	45
	Etr	28	30	22	23	27	28	30	35	35	33	32
	CH	71	70	70	56	51	61	71	86	84	87	71
	<b>Tot</b>	<b>99</b>	<b>100</b>	<b>92</b>	<b>79</b>	<b>78</b>	<b>89</b>	<b>101</b>	<b>121</b>	<b>119</b>	<b>120</b>	<b>103</b>
<b>FDCA</b>	F	931	967	991	993	1'034	1'063	1'125	1'139	1'201	1'204	1'257
	H	633	634	651	645	677	710	772	780	808	789	772
	Etr	310	318	353	370	388	415	402	430	468	462	482
	CH	1'254	1'283	1'289	1'268	1'323	1'358	1'495	1'489	1'541	1'531	1'547
	<b>Tot</b>	<b>1'564</b>	<b>1'601</b>	<b>1'642</b>	<b>1'638</b>	<b>1'711</b>	<b>1'773</b>	<b>1'897</b>	<b>1'919</b>	<b>2'009</b>	<b>1'993</b>	<b>2'029</b>
<b>Lettres</b>	F	1'570	1'572	1'588	1'538	1'512	1'476	1'442	1'429	1'363	1'402	1'426
	H	835	790	833	779	779	796	785	804	831	827	809
	Etr	478	490	544	562	579	597	576	569	583	565	554
	CH	1'927	1'872	1'877	1'755	1'712	1'675	1'651	1'664	1'611	1'664	1'681
	<b>Tot</b>	<b>2'405</b>	<b>2'362</b>	<b>2'421</b>	<b>2'317</b>	<b>2'291</b>	<b>2'272</b>	<b>2'227</b>	<b>2'233</b>	<b>2'194</b>	<b>2'229</b>	<b>2'235</b>
<b>SSP<sup>c</sup></b>	F	1'589	1'509	1'530	1'584	1'726	1'849	1'783	1'779	1'798	1'920	1'989
	H	887	870	923	965	1'045	1'144	1'107	1'093	1'134	1'166	1'196
	Etr	353	372	404	416	486	542	528	503	531	547	555
	CH	2'123	2'007	2'049	2'133	2'285	2'451	2'362	2'369	2'401	2'539	2'630
	<b>Tot</b>	<b>2'476</b>	<b>2'379</b>	<b>2'453</b>	<b>2'549</b>	<b>2'771</b>	<b>2'993</b>	<b>2'890</b>	<b>2'872</b>	<b>2'932</b>	<b>3'086</b>	<b>3'185</b>
<b>HEC</b>	F	668	699	745	828	914	997	1'111	1'074	1'032	1'057	1'077
	H	1'319	1'335	1'389	1'493	1'673	1'741	1'800	1'799	1'867	1'950	2'010
	Etr	787	793	835	908	1'036	1'168	1'217	1'184	1'196	1'213	1'166
	CH	1'200	1'241	1'299	1'413	1'551	1'570	1'694	1'689	1'703	1'794	1'921
	<b>Tot</b>	<b>1'987</b>	<b>2'034</b>	<b>2'134</b>	<b>2'321</b>	<b>2'587</b>	<b>2'738</b>	<b>2'911</b>	<b>2'873</b>	<b>2'899</b>	<b>3'007</b>	<b>3'087</b>
<b>FBM</b>	F	1'361	1'460	1'549	1'519	1'555	1'645	1'699	1'735	1'911	1'993	2'112
	H	1'004	1'042	1'112	1'085	1'170	1'209	1'270	1'288	1'309	1'375	1'369
	Etr	423	448	508	556	626	692	734	750	792	858	869
	CH	1'942	2'054	2'153	2'048	2'099	2'162	2'235	2'273	2'428	2'510	2'612
	<b>Tot</b>	<b>2'365</b>	<b>2'502</b>	<b>2'661</b>	<b>2'604</b>	<b>2'725</b>	<b>2'854</b>	<b>2'969</b>	<b>3'023</b>	<b>3'220</b>	<b>3'368</b>	<b>3'481</b>
<b>FGSE</b>	F	223	240	285	301	331	345	382	366	346	367	382
	H	381	400	403	433	461	468	476	486	471	512	510
	Etr	91	111	130	132	146	143	158	166	170	188	188
	CH	513	529	558	602	646	670	700	686	647	691	704
	<b>Tot</b>	<b>604</b>	<b>640</b>	<b>688</b>	<b>734</b>	<b>792</b>	<b>813</b>	<b>858</b>	<b>852</b>	<b>817</b>	<b>879</b>	<b>892</b>
<b>FCUE<sup>d</sup></b>	F						51	137	117	110	125	179
	H						60	175	179	175	169	143
	Etr						72	154	112	140	126	121
	CH						39	158	184	145	168	201
	<b>Tot</b>						<b>111</b>	<b>312</b>	<b>296</b>	<b>285</b>	<b>294</b>	<b>322</b>
<b>Total UNIL</b>	F	6'384	6'491	6'728	6'797	7'111	7'478	7'736	7'705	7'827	8'135	8'480
	H	5'116	5'127	5'363	5'445	5'844	6'165	6'429	6'484	6'648	6'841	6'854
	Etr	2'470	2'562	2'796	2'967	3'288	3'657	3'799	3'749	3'915	3'992	3'967
	CH	9'030	9'056	9'295	9'275	9'667	9'986	10'366	10'440	10'560	10'984	11'367
	<b>Tot</b>	<b>11'500</b>	<b>11'618</b>	<b>12'091</b>	<b>12'242</b>	<b>12'955</b>	<b>13'643</b>	<b>14'165</b>	<b>14'189</b>	<b>14'475</b>	<b>14'976</b>	<b>15'334</b>

<sup>a</sup> Dans l'annuaire les étudiant·e·s inscrit·e·s sont comptabilisé·e·s de la sorte : compté·e·s uniquement dans leur faculté principale et leur plan d'étude principal, pour autant qu'ils-elles disposent de l'un des statuts suivants : régulier, congé restreint, congé complet, mobilité départ, formation continue, temps partiel, hôte, boursier UNIL, boursier de la Confédération. Ne sont donc pas pris·e·s en compte les étudiant·e·s d'autres universités suivant des cours à l'UNIL, par exemple dans le cadre d'un échange en mobilité.

<sup>b</sup> Int. = de nationalité étrangère

<sup>c</sup> Jusqu'en 2013, y compris étudiant·e·s immatriculé·e·s à l'UNIL pour les programmes de l'IDHEAP communs à l'UNIL.

<sup>d</sup> Comprend uniquement les étudiant·e·s qui réalisent un MAS organisé par l'UNIL dans le cadre de la FCUE.

## 2.2 Etudiant·e·s inscrit·e·s<sup>a</sup> au semestre d'automne par faculté selon le lieu de domicile avant les études<sup>b</sup>

		2008	2009	2010	2011	2012	2013	2014	2015	2016	2017	2018
<b>FTSR</b>	VD	39	41	42	39	2	41	48	62	57	57	48
	CH	29	27	25	14	15	17	21	23	26	25	21
	Int	31	32	25	26	31	31	32	36	36	38	34
	<b>Tot</b>	<b>99</b>	<b>100</b>	<b>92</b>	<b>79</b>	<b>78</b>	<b>89</b>	<b>101</b>	<b>121</b>	<b>119</b>	<b>120</b>	<b>103</b>
<b>FDCA</b>	VD	869	886	862	854	904	919	977	988	1'029	1'033	1'060
	CH	467	462	481	481	498	501	587	567	578	564	562
	Int	228	253	299	303	309	353	333	364	402	396	407
	<b>Tot</b>	<b>1'564</b>	<b>1'601</b>	<b>1'642</b>	<b>1'638</b>	<b>1'711</b>	<b>1'773</b>	<b>1'897</b>	<b>1'919</b>	<b>2'009</b>	<b>1'993</b>	<b>2'029</b>
<b>Lettres</b>	VD	1'350	1'316	1'309	1'225	1'176	1'147	1'112	1'120	1'122	1'141	1'181
	CH	715	675	694	652	655	640	630	622	586	610	587
	Int	340	371	418	440	460	485	485	491	486	478	467
	<b>Tot</b>	<b>2'405</b>	<b>2'362</b>	<b>2'421</b>	<b>2'317</b>	<b>2'291</b>	<b>2'272</b>	<b>2'227</b>	<b>2'233</b>	<b>2'194</b>	<b>2'229</b>	<b>2'235</b>
<b>SSP<sup>c</sup></b>	VD	1'152	1'073	1'146	1'216	1'294	1'370	1'376	1'394	1'455	1'589	1'636
	CH	1'087	1'040	996	1'017	1'107	1'204	1'104	1'108	1'111	1'118	1'160
	Int	237	266	311	316	370	419	410	370	366	379	389
	<b>Tot</b>	<b>2'476</b>	<b>2'379</b>	<b>2'453</b>	<b>2'549</b>	<b>2'771</b>	<b>2'993</b>	<b>2'890</b>	<b>2'872</b>	<b>2'932</b>	<b>3'086</b>	<b>3'185</b>
<b>HEC</b>	VD	758	756	786	882	949	993	1'021	1'052	1'069	1'134	1'241
	CH	588	598	625	659	719	713	808	775	795	807	841
	Int	641	680	723	780	919	1'022	1'082	1'046	1'035	1'066	1'005
	NR <sup>d</sup>						10					
<b>Tot</b>	<b>1'987</b>	<b>2'034</b>	<b>2'134</b>	<b>2'321</b>	<b>2'587</b>	<b>2'738</b>	<b>2'911</b>	<b>2'873</b>	<b>2'899</b>	<b>3'007</b>	<b>3'087</b>	
<b>FBM</b>	VD	1'208	1'271	1'331	1'287	1'345	1'347	1'439	1'478	1'605	1'635	1'712
	CH	846	877	922	873	890	950	941	920	959	1'001	1'017
	Int	311	354	408	444	490	557	589	625	656	732	752
	<b>Tot</b>	<b>2'365</b>	<b>2'502</b>	<b>2'661</b>	<b>2'604</b>	<b>2'725</b>	<b>2'854</b>	<b>2'969</b>	<b>3'023</b>	<b>3'220</b>	<b>3'368</b>	<b>3'481</b>
<b>FGSE</b>	VD	271	271	284	309	350	365	385	382	376	392	401
	CH	253	265	293	307	318	326	322	312	286	315	314
	Int	80	104	111	118	124	122	151	158	155	172	177
	<b>Tot</b>	<b>604</b>	<b>640</b>	<b>688</b>	<b>734</b>	<b>792</b>	<b>813</b>	<b>858</b>	<b>852</b>	<b>817</b>	<b>879</b>	<b>892</b>
<b>FCUE</b>	NR <sup>e</sup>						111	312	296	285	294	322
	<b>Tot</b>						<b>111</b>	<b>312</b>	<b>296</b>	<b>285</b>	<b>294</b>	<b>322</b>
<b>Total UNIL</b>	VD	5'647	5'614	5'760	5'812	6'020	6'182	6'358	6'476	6'713	6'981	7'279
	CH	3'985	3'944	4'036	4'003	4'202	4'351	4'413	4'327	4'341	4'440	4'502
	Int	1'868	2'060	2'295	2'427	2'703	2'989	3'082	3'090	3'136	3'261	3'231
	NR <sup>d</sup>						121	312	296	285	294	322
<b>Tot</b>	<b>11'500</b>	<b>11'618</b>	<b>12'091</b>	<b>12'242</b>	<b>12'955</b>	<b>13'643</b>	<b>14'165</b>	<b>14'189</b>	<b>14'475</b>	<b>14'976</b>	<b>15'334</b>	

<sup>a</sup> Dans l'annuaire les étudiant·e·s inscrit·e·s sont comptabilisé·e·s de la sorte : compté·e·s uniquement dans leur faculté principale et leur plan d'étude principal, pour autant qu'ils-elles disposent de l'un des statuts suivants : régulier, congé restreint, congé complet, mobilité départ, formation continue, temps partiel, hôte, boursier UNIL, boursier de la Confédération. Ne sont donc pas pris·e·s en compte les étudiant·e·s d'autres universités suivant des cours à l'UNIL, par exemple dans le cadre d'un échange en mobilité.

<sup>b</sup> VD=domicile légal dans le canton de Vaud au moment de l'obtention de la maturité; CH=domicile légal dans un autre canton suisse (ou au Liechtenstein) au moment de l'obtention de la maturité; Int=domicile légal hors de la Suisse (à l'international) au moment de l'obtention de la maturité.

<sup>c</sup> Jusqu'en 2013, y compris étudiant·e·s immatriculé·e·s à l'UNIL pour les programmes de l'IDHEAP communs à l'UNIL.

<sup>d</sup> Non renseigné.

<sup>e</sup> Idem, car cette information n'est pas disponible pour les étudiant·e·s de la FCUE.

### 2.3 Etudiant·e·s inscrit·e·s<sup>a</sup> au semestre d'automne par orientation d'études selon le niveau et le sexe

			2008	2009	2010	2011	2012	2013	2014	2015	2016	2017	2018	
<b>FTSR</b>	Baccalauréat	Tot	32	37	42	28	22	24	39	52	51	49	38	
		F	14	20	21	12	11	17	25	33	34	32	27	
	Licence/Diplôme	Tot	2	1										
		F	1	1										
	Maîtrise	Tot	27	29	20	21	25	30	29	31	28	26	24	
		F	12	13	10	12	17	20	17	18	16	20	17	
	Postgrade	Tot	4											
		F	1											
	MAS form. continue	Tot	8	3										
		F	5	1										
	Doctorat	Tot	24	30	30	30	30	35	32	38	38	44	40	
		F	8	9	9	10	11	15	14	15	14	14	13	
	Formations compl.	Tot									2	1	1	
		F									2	1	1	
Sans titre <sup>b</sup>	Tot	2				1		1						
	F	1				0		1						
<b>Total</b>	<b>Tot</b>	<b>99</b>	<b>100</b>	<b>92</b>	<b>79</b>	<b>78</b>	<b>89</b>	<b>101</b>	<b>121</b>	<b>119</b>	<b>120</b>	<b>103</b>		
	<b>F</b>	<b>42</b>	<b>44</b>	<b>40</b>	<b>34</b>	<b>39</b>	<b>52</b>	<b>57</b>	<b>66</b>	<b>66</b>	<b>67</b>	<b>58</b>		
Droit	Baccalauréat	Tot	725	709	700	681	728	719	708	686	674	697	709	
		F	435	422	429	428	438	430	423	426	421	434	457	
	Licence/Diplôme	Tot	4	2	2	1	2							
		F	0	0	0	0	1							
	Maîtrise	Tot	210	253	290	293	284	290	292	334	354	331	336	
		F	131	158	177	180	169	157	156	182	199	191	207	
	MAS form. continue	Tot	29	47	47	58	62	51						
		F	16	33	31	40	41	35						
	MAS form. approfondie	Tot	10	9	5									
		F	7	6	3									
	Doctorat	Tot	142	131	137	134	138	150	150	147	148	164	171	
		F	67	59	61	60	61	67	70	72	72	80	78	
	Sans titre	Tot	26	15	25	20	17	15	14	9	15	14	11	
		F	9	6	15	5	12	7	7	5	6	6	3	
<b>Total</b>	<b>Tot</b>	<b>1'146</b>	<b>1'166</b>	<b>1'206</b>	<b>1'187</b>	<b>1'231</b>	<b>1'225</b>	<b>1'164</b>	<b>1'176</b>	<b>1'191</b>	<b>1'206</b>	<b>1'227</b>		
	<b>F</b>	<b>665</b>	<b>684</b>	<b>716</b>	<b>713</b>	<b>722</b>	<b>696</b>	<b>656</b>	<b>685</b>	<b>698</b>	<b>711</b>	<b>745</b>		
ESC	Baccalauréat	Tot	162	165	163	181	194	211	208	221	283	311	339	
		F	105	113	105	118	130	137	136	136	182	209	236	
	Maîtrise	Tot	182	196	192	188	194	242	247	236	231	184	191	
		F	129	140	139	133	146	192	195	182	169	130	134	
	Doctorat	Tot	74	74	80	82	92	95	102	106	105	107	109	
		F	32	30	30	29	36	38	43	46	49	57	57	
	Sans titre	Tot			1									
		F			1									
	<b>Total</b>	<b>Tot</b>	<b>418</b>	<b>435</b>	<b>436</b>	<b>451</b>	<b>480</b>	<b>548</b>	<b>557</b>	<b>563</b>	<b>619</b>	<b>602</b>	<b>639</b>	
		<b>F</b>	<b>266</b>	<b>283</b>	<b>275</b>	<b>280</b>	<b>312</b>	<b>367</b>	<b>374</b>	<b>364</b>	<b>400</b>	<b>396</b>	<b>427</b>	
IDHEAP	Maîtrise	Tot						148	147	164	151	130		
		F						86	82	93	84	72		
	Doctorat	Tot						28	33	35	34	33		
		F						9	8	10	13	13		
	<b>Total</b>	<b>Tot</b>						<b>176</b>	<b>180</b>	<b>199</b>	<b>185</b>	<b>163</b>		
		<b>F</b>						<b>95</b>	<b>90</b>	<b>103</b>	<b>97</b>	<b>85</b>		

(suite)

			2008	2009	2010	2011	2012	2013	2014	2015	2016	2017	2018
<b>FDCA</b>	Baccalauréat	Tot	887	874	863	862	922	930	916	907	957	1'008	1'048
		F	540	535	534	546	568	567	559	562	603	643	693
	Licence/Diplôme	Tot	4	2	2	1	2						
		F	0	0	0	0	1						
	Maîtrise	Tot	392	449	482	481	478	532	687	717	749	666	657
		F	260	298	316	313	315	349	437	446	461	405	413
	MAS form. continue	Tot	29	47	47	58	62	51					
		F	16	33	31	40	41	35					
	MAS form. approfondie	Tot	10	9	5								
		F	7	6	3								
	Doctorat	Tot	216	205	217	216	230	245	280	286	288	305	313
		F	99	89	91	89	97	105	122	126	131	150	148
	Sans titre	Tot	26	15	26	20	17	15	14	9	15	14	11
		F	9	6	16	5	12	7	7	5	6	6	3
<b>Total</b>	<b>Tot</b>	<b>1'564</b>	<b>1'601</b>	<b>1'642</b>	<b>1'638</b>	<b>1'711</b>	<b>1'773</b>	<b>1'897</b>	<b>1'919</b>	<b>2'009</b>	<b>1'993</b>	<b>2'029</b>	
	F	931	967	991	993	1'034	1'063	1'125	1'139	1'201	1'204	1'257	
Lettres (sans EFLE)	Baccalauréat	Tot	1'259	1'283	1'314	1'231	1'205	1'172	1'073	1'055	990	1'071	1'073
		F	821	850	843	817	798	758	693	657	588	662	668
	Licence/Diplôme	Tot	414	206	91	19	2	1					
		F	284	139	63	13	2	1					
	Maîtrise	Tot	242	373	489	537	547	534	521	504	546	540	546
		F	162	255	336	356	363	347	341	328	362	352	350
	Postgrade	Tot	1										
		F	1										
	MAS form. approfondie	Tot		2	4	5	2						
		F		2	4	4	1						
	Doctorat	Tot	354	343	340	350	358	377	391	397	385	384	381
		F	99	188	190	196	209	226	236	236	226	223	223
	Formations compl.	Tot							58	62	47	46	54
		F							36	47	31	32	40
Sans titre	Tot		2	1	1	1	1	2	1	1			
	F		2	1	1	1	1	1	0	1			
<b>Total</b>	<b>Tot</b>	<b>2'270</b>	<b>2'209</b>	<b>2'239</b>	<b>2'143</b>	<b>2'115</b>	<b>2'085</b>	<b>2'045</b>	<b>2'019</b>	<b>1'969</b>	<b>2'041</b>	<b>2'054</b>	
	F	1'367	1'436	1'437	1'387	1'374	1'333	1'307	1'268	1'208	1'269	1'281	
EFLE	Diplôme EFLE	Tot	135	153	175	173	175	186	182	204	211	176	170
		F	115	136	146	150	137	143	135	153	145	125	137
	Sans titre	Tot			7	1	1	1		10	14	12	11
		F			5	1	1			8	10	8	8
<b>Total</b>	<b>Tot</b>	<b>135</b>	<b>153</b>	<b>182</b>	<b>174</b>	<b>176</b>	<b>187</b>	<b>182</b>	<b>214</b>	<b>225</b>	<b>188</b>	<b>181</b>	
	F	115	136	151	151	138	143	135	161	155	133	145	

(suite)

		2008	2009	2010	2011	2012	2013	2014	2015	2016	2017	2018	
<b>Lettres</b>	Diplôme EFLE	Tot	135	153	175	173	175	186	182	204	211	176	170
		F	115	136	146	150	137	143	135	153	145	125	137
	Baccalauréat	Tot	1'259	1'283	1'314	1'231	1'205	1'172	1'073	1'055	990	1'071	1'073
		F	821	850	843	817	798	758	693	657	588	662	668
	Licence/Diplôme	Tot	414	206	91	19	2	1					
		F	284	139	63	13	2	1					
	Maîtrise	Tot	242	373	489	537	547	534	521	504	546	540	546
		F	162	255	336	356	363	347	341	328	362	352	350
	Postgrade	Tot	1										
		F	1										
	MAS form. approfondie	Tot		2	4	5	2						
		F		2	4	4	1						
	Doctorat	Tot	354	343	340	350	358	377	391	397	385	384	381
		F	187	188	190	196	209	226	236	236	226	223	223
	Formations compl.	Tot							58	62	47	46	54
	F							36	47	31	32	40	
Sans titre	Tot		2	8	2	2	2	2	11	15	12	11	
	F		2	6	2	2	1	1	8	11	8	8	
<b>Total</b>	<b>Tot</b>	<b>2'405</b>	<b>2'362</b>	<b>2'421</b>	<b>2'317</b>	<b>2'291</b>	<b>2'272</b>	<b>2'227</b>	<b>2'233</b>	<b>2'194</b>	<b>2'229</b>	<b>2'235</b>	
	<b>F</b>	<b>1'570</b>	<b>1'572</b>	<b>1'588</b>	<b>1'538</b>	<b>1'512</b>	<b>1'476</b>	<b>1'442</b>	<b>1'429</b>	<b>1'363</b>	<b>1'402</b>	<b>1'426</b>	
Sci. politique	Baccalauréat	Tot	373	388	411	408	454	414	420	384	373	387	370
		F	187	201	210	199	215	202	190	184	175	183	168
	Licence/Diplôme	Tot	56	6									
		F	29	4									
	Maîtrise <sup>c</sup>	Tot	136	175	178	184	218	255	87	85	92	90	73
		F	60	84	88	102	127	142	45	41	48	43	35
	Doctorat	Tot	50	73	84	86	89	96	73	77	80	75	75
		F	10	18	27	29	30	31	26	28	33	32	33
	Sans titre	Tot					1						
		F					0						
<b>Total</b>	<b>Tot</b>	<b>615</b>	<b>642</b>	<b>673</b>	<b>678</b>	<b>762</b>	<b>765</b>	<b>580</b>	<b>546</b>	<b>545</b>	<b>552</b>	<b>518</b>	
	<b>F</b>	<b>286</b>	<b>307</b>	<b>325</b>	<b>330</b>	<b>372</b>	<b>375</b>	<b>261</b>	<b>253</b>	<b>256</b>	<b>258</b>	<b>236</b>	
Sci. sociales	Baccalauréat	Tot	259	242	240	274	291	317	283	283	330	362	377
		F	175	176	179	195	208	225	194	195	209	239	249
	Licence/Diplôme	Tot	64	15	2								
		F	45	7	2								
	Maîtrise	Tot	72	98	99	107	112	125	143	126	94	93	96
		F	53	69	56	64	75	91	111	92	67	63	68
	Postgrade	Tot	5										
		F	4										
	Doctorat	Tot	87	104	125	121	136	151	139	132	148	137	133
		F	46	62	75	74	83	85	87	85	94	87	86
Sans titre	Tot	2	2	1									
	F	1	2	1									
<b>Total</b>	<b>Tot</b>	<b>489</b>	<b>461</b>	<b>467</b>	<b>502</b>	<b>539</b>	<b>593</b>	<b>565</b>	<b>541</b>	<b>572</b>	<b>592</b>	<b>606</b>	
	<b>F</b>	<b>324</b>	<b>316</b>	<b>313</b>	<b>333</b>	<b>366</b>	<b>401</b>	<b>392</b>	<b>372</b>	<b>370</b>	<b>389</b>	<b>403</b>	

(suite)

			2008	2009	2010	2011	2012	2013	2014	2015	2016	2017	2018	
Psychologie	Baccalauréat	Tot	502	469	553	626	696	703	724	753	787	911	1'014	
		F	429	389	451	501	558	568	576	585	616	712	799	
	Licence/Diplôme	Tot	9	1										
		F	5	1										
	Maîtrise	Tot	303	292	241	241	258	304	353	363	370	378	389	
		F	263	252	208	212	234	274	310	321	322	327	331	
	Postgrade	Tot	72	19	2									
		F	61	14	1									
	MAS form. continue	Tot	19	17	8									
		F	17	15	8									
	MAS form. approfondie	Tot	32	36	38	31	23	19						
		F	31	34	35	26	20	18						
	Doctorat	Tot	71	76	81	80	72	74	85	82	75	78	76	
		F	51	53	58	58	49	49	52	53	49	51	54	
Sans titre	Tot							1		2	1			
	F							0		2	1			
<b>Total</b>	<b>Tot</b>	<b>1'008</b>	<b>910</b>	<b>923</b>	<b>978</b>	<b>1'049</b>	<b>1'100</b>	<b>1'163</b>	<b>1'198</b>	<b>1'234</b>	<b>1'368</b>	<b>1'479</b>		
	F	857	758	761	797	861	909	938	959	989	1'091	1'184		
Sci. du sport	Baccalauréat	Tot	242	233	242	245	256	313	322	307	306	299	327	
		F	81	79	77	73	72	91	98	95	86	75	72	
	Licence/Diplôme	Tot	92	45	9	6		2						
		F	28	13	1	0		0						
	Maîtrise	Tot	17	72	125	126	152	202	242	255	247	249	224	
		F	8	32	50	49	51	67	87	86	83	90	76	
	Doctorat	Tot	13	16	14	14	13	18	18	22	25	25	24	
		F	5	4	3	2	4	6	7	12	13	16	15	
	Formations compl.	Tot								3	3	1	7	
		F								2	1	1	3	
	<b>Total</b>	<b>Tot</b>	<b>364</b>	<b>366</b>	<b>390</b>	<b>391</b>	<b>421</b>	<b>535</b>	<b>582</b>	<b>587</b>	<b>581</b>	<b>574</b>	<b>582</b>	
		F	122	128	131	124	127	164	192	195	183	182	166	
	SSP <sup>d</sup>	Baccalauréat	Tot	1'376	1'332	1'446	1'553	1'697	1'747	1'749	1'727	1'796	1'959	2'088
			F	872	845	917	968	1'053	1'086	1'058	1'059	1'086	1'209	1'288
Licence/Diplôme		Tot	221	67	11	6		2						
		F	107	25	3	0		0						
Maîtrise		Tot	528	637	643	658	740	886	825	829	803	810	782	
		F	384	437	402	427	487	574	553	540	520	523	510	
Postgrade		Tot	77	19	2									
		F	65	14	1									
MAS form. continue		Tot	19	17	8									
		F	17	15	8									
MAS form. approfondie		Tot	32	36	38	31	23	19						
		F	31	34	35	26	20	18						
Doctorat		Tot	221	269	304	301	310	339	315	313	328	315	308	
		F	112	137	163	163	166	171	172	178	189	186	188	
Formations compl.	Tot								3	3	1	7		
	F								2	1	1	3		
Sans titre	Tot	2	2	1		1		1		2	1			
	F	1	2	1		0		0		2	1			
<b>Total</b>	<b>Tot</b>	<b>2'476</b>	<b>2'379</b>	<b>2'453</b>	<b>2'549</b>	<b>2'771</b>	<b>2'993</b>	<b>2'890</b>	<b>2'872</b>	<b>2'932</b>	<b>3'086</b>	<b>3'185</b>		
	F	1'589	1'509	1'530	1'584	1'726	1'849	1'783	1'779	1'798	1'920	1'989		

(suite)

			2008	2009	2010	2011	2012	2013	2014	2015	2016	2017	2018
<b>HEC</b>	Baccalauréat	Tot	1'246	1'253	1'302	1'390	1'555	1'642	1'740	1'608	1'557	1'576	1'651
		F	434	435	430	479	543	588	649	595	560	562	564
	Maîtrise	Tot	485	549	598	689	769	897	1'031	1'119	1'192	1'281	1'273
		F	161	198	251	275	294	342	402	422	416	440	453
	Postgrade	Tot	21										
		F	2										
	MAS form. continue	Tot	95	85	84	96	124	58					
		F	32	26	19	25	28	12					
	Doctorat	Tot	139	145	149	146	139	141	138	137	142	143	153
		F	38	38	44	49	49	55	59	53	54	53	56
	Formations compl.	Tot							2	9	7	6	10
		F							1	4	2	1	4
	Sans titre	Tot	1	2	1						1	1	
F		1	2	1						0	1		
<b>Total</b>	<b>Tot</b>	<b>1'987</b>	<b>2'034</b>	<b>2'134</b>	<b>2'321</b>	<b>2'587</b>	<b>2'738</b>	<b>2'911</b>	<b>2'873</b>	<b>2'899</b>	<b>3'007</b>	<b>3'087</b>	
	<b>F</b>	<b>668</b>	<b>699</b>	<b>745</b>	<b>828</b>	<b>914</b>	<b>997</b>	<b>1'111</b>	<b>1'074</b>	<b>1'032</b>	<b>1'057</b>	<b>1'077</b>	
<b>Sciences<sup>f</sup></b>	Doctorat	<b>Tot</b>	<b>5</b>	<b>4</b>	<b>3</b>	<b>3</b>	<b>3</b>						
		F	1	1	1	1	1						
	<b>Total</b>	Tot	5	4	3	3	3						
		F	1	1	1	1	1						
Pharmacie <sup>g</sup>	Baccalauréat	<b>Tot</b>	<b>30</b>	<b>31</b>	<b>32</b>	<b>44</b>	<b>51</b>	<b>49</b>	<b>51</b>	<b>59</b>	<b>56</b>	<b>55</b>	<b>61</b>
		F	25	21	24	34	33	35	38	37	40	37	43
	<b>Total</b>	Tot	30	31	32	44	51	49	51	59	56	55	61
		F	25	21	24	34	33	35	38	37	40	37	43
Biologie	Baccalauréat	Tot	273	290	326	401	428	433	407	365	415	440	460
		F	141	152	174	229	252	234	215	198	237	226	262
	<b>Maîtrise</b>	<b>Tot</b>	<b>147</b>	<b>178</b>	<b>162</b>	<b>145</b>	<b>166</b>	<b>219</b>	<b>205</b>	<b>175</b>	<b>178</b>	<b>197</b>	<b>208</b>
		F	80	96	90	85	96	136	124	97	98	114	122
	Doctorat	Tot	355	368	393	409	447	458	482	516	515	516	512
		F	184	208	219	223	243	241	256	276	281	295	294
	<b>Sans titre</b>	<b>Tot</b>	<b>2</b>			<b>1</b>	<b>2</b>		<b>2</b>				
		F	2			0	2		1				
<b>Total</b>	<b>Tot</b>	<b>777</b>	<b>836</b>	<b>881</b>	<b>956</b>	<b>1'043</b>	<b>1'110</b>	<b>1'096</b>	<b>1'056</b>	<b>1'108</b>	<b>1'153</b>	<b>1'180</b>	
	<b>F</b>	<b>407</b>	<b>456</b>	<b>483</b>	<b>537</b>	<b>593</b>	<b>611</b>	<b>596</b>	<b>571</b>	<b>616</b>	<b>635</b>	<b>678</b>	
Médecine <sup>h</sup>	Baccalauréat	Tot	831	841	913	851	887	886	956	997	1'100	1'106	1'098
		F	526	538	584	522	526	538	577	619	713	723	736
	Clinique <sup>e</sup>	Tot	369	263	151	2							
		F	227	161	91	0							
	Maîtrise	Tot	132	292	442	474	475	515	533	562	586	615	642
		F	78	175	255	290	279	309	306	320	343	346	372
	Postgrade	Tot	7	6	3	1	1						
		F	2	2	2	1	1						
	Doctorat	Tot	219	233	239	276	268	294	288	316	333	368	398
		F	96	107	110	135	123	152	148	163	170	190	204
	Sans titre	Tot											1
		F											1
	<b>Total</b>	<b>Tot</b>	<b>1'558</b>	<b>1'635</b>	<b>1'748</b>	<b>1'604</b>	<b>1'631</b>	<b>1'695</b>	<b>1'777</b>	<b>1'875</b>	<b>2'019</b>	<b>2'090</b>	<b>2'138</b>
		<b>F</b>	<b>929</b>	<b>983</b>	<b>1'042</b>	<b>948</b>	<b>929</b>	<b>999</b>	<b>1'031</b>	<b>1'102</b>	<b>1'226</b>	<b>1'260</b>	<b>1'312</b>

(suite)

			2008	2009	2010	2011	2012	2013	2014	2015	2016	2017	2018
Sciences infirmières	Maîtrise	Tot							33	16	23	56	87
		F							25	23	16	47	64
	Doctorat	Tot							12	10	14	14	15
		F							9	9	13	14	15
	<b>Total</b>	<b>Tot</b>							<b>45</b>	<b>26</b>	<b>37</b>	<b>70</b>	<b>102</b>
		F							34	32	29	61	79
FBM	Baccalauréat	Tot	1'134	1'162	1'271	1'296	1'366	1'368	1'414	1'421	1'571	1'601	1'619
		F	692	711	782	785	811	807	830	854	990	986	1'041
	Clinique	Tot	369	263	151	2							
		F	227	161	91	0							
	Maîtrise	Tot	279	470	604	619	641	734	771	760	787	868	937
		F	158	271	345	375	375	445	455	433	457	507	558
	Postgrade	Tot	7	6	3	1	1						
		F	2	2	2	1	1						
	Doctorat	Tot	574	601	632	685	715	752	782	842	862	898	925
		F	280	315	329	358	366	393	413	448	464	499	513
	Sans titre	Tot	2			1	2		2				1
		F	2			0	2		1				1
	<b>Total</b>	<b>Tot</b>	<b>2'365</b>	<b>2'502</b>	<b>2'661</b>	<b>2'604</b>	<b>2'725</b>	<b>2'854</b>	<b>2'969</b>	<b>3'023</b>	<b>3'220</b>	<b>3'368</b>	<b>3'481</b>
		F	1'361	1'460	1'549	1'519	1'555	1'645	1'699	1'735	1'911	1'993	2'112
	FGSE	Baccalauréat	Tot	324	329	365	371	379	406	408	387	354	386
F			132	127	158	154	160	170	161	152	143	148	161
Licence/Diplôme		Tot	3										
		F	1										
Maîtrise <sup>f, i</sup>		Tot	161	165	181	205	263	263	314	312	313	342	354
		F	50	55	70	85	110	115	162	150	143	165	167
MAS form. approfondie		Tot	11	14	7	19	15	7					
		F	5	8	3	7	7	3					
Doctorat		Tot	100	125	131	136	131	137	134	149	146	147	151
		F	34	48	52	54	53	57	59	63	58	53	54
Formations compl.		Tot							2	3	4	3	1
		F							0	1	2	0	0
Sans titre		Tot		3	1		1			1		1	2
		F		1	1		0			0		1	0
<b>Total</b>		<b>Tot</b>	<b>599</b>	<b>636</b>	<b>685</b>	<b>731</b>	<b>789</b>	<b>813</b>	<b>858</b>	<b>852</b>	<b>817</b>	<b>879</b>	<b>892</b>
	F	222	239	284	300	330	345	382	366	346	367	382	
FCUE	MAS form. continue	<b>Tot</b>						<b>111</b>	<b>312</b>	<b>296</b>	<b>285</b>	<b>294</b>	<b>322</b>
		F						51	137	117	110	125	179
	<b>Total</b>	Tot						111	312	296	285	294	322
	F						51	137	117	110	125	179	



(suite)

		2008	2009	2010	2011	2012	2013	2014	2015	2016	2017	2018	
<b>Total UNIL</b>	Diplôme EFLE	Tot	135	153	175	173	175	186	182	204	211	176	170
		F	115	136	146	150	137	143	135	153	145	125	137
	Baccalauréat	Tot	6'258	6'270	6'603	6'731	7'146	7'289	7'339	7'157	7'276	7'650	7'901
		F	3'505	3'523	3'685	3'761	3'944	3'993	3'975	3'912	4'004	4'242	4'442
	Licence/Diplôme	Tot	644	276	104	26	4	3					
		F	393	165	66	13	3	1					
	Clinique	Tot	369	263	151	2							
		F	227	161	91	0							
	<b>Maîtrise</b>	<b>Tot</b>	<b>2'114</b>	<b>2'672</b>	<b>3'017</b>	<b>3'210</b>	<b>3'463</b>	<b>3'876</b>	<b>4'178</b>	<b>4'272</b>	<b>4'418</b>	<b>4'533</b>	<b>4'573</b>
		F	1'187	1'527	1'730	1'843	1'961	2'192	2'367	2'337	2'375	2'412	2'468
	Postgrade	Tot	110	25	5	1	1						
		F	71	16	3	1	1						
	MAS form. continue	Tot	151	152	139	154	186	220	312	296	285	294	322
	F	70	75	58	65	69	98	137	117	110	125	179	
MAS form. approfondie	Tot	53	61	54	55	40	26						
	F	43	50	45	37	28	21						
Doctorat	Tot	1'633	1'722	1'806	1'867	1'916	2'026	2'072	2'162	2'189	2'236	2'271	
	F	759	825	879	920	952	1'022	1'075	1'119	1'136	1'178	1'195	
Formations compl.	Tot							62	77	63	57	73	
	F							37	54	38	35	48	
Sans titre	Tot	33	24	37	23	24	17	20	21	33	30	24	
	F	14	13	25	7	16	8	10	13	19	18	11	
<b>Total</b>	<b>Tot</b>	<b>11'500</b>	<b>11'618</b>	<b>12'091</b>	<b>12'242</b>	<b>12'955</b>	<b>13'643</b>	<b>14'165</b>	<b>14'189</b>	<b>14'475</b>	<b>14'976</b>	<b>15'334</b>	
	F	6'384	6'491	6'728	6'797	7'111	7'478	7'736	7'705	7'827	8'135	8'480	

<sup>a</sup> Dans l'annuaire les étudiant·e·s inscrit·e·s sont comptabilisé·e·s de la sorte : compté·e·s uniquement dans leur faculté principale et leur plan d'étude principal, pour autant qu'ils·elles disposent de l'un des statuts suivants : régulier, congé restreint, congé complet, mobilité départ, formation continue, temps partiel, hôte, boursier UNIL, boursier de la Confédération. Ne sont donc pas pris·e·s en compte les étudiant·e·s d'autres universités suivant des cours à l'UNIL, par exemple dans le cadre d'un échange en mobilité.

<sup>b</sup> Le niveau nommé «Sans titre» regroupe les étudiant·e·s en Droit allemand (inscriptions temporaires) et les étudiant·e·s hôtes. Ces étudiant·e·s sont comptabilisé·e·s par l'OFS, même s'ils·elles ne visent pas de titre à l'UNIL.

<sup>c</sup> A partir de 2014 les étudiant·e·s de la maîtrise en politique et management publics (PMP) sont comptabilisé·e·s en FDCA, suite à l'intégration de l'IDHEAP dans l'UNIL, cf. note d.

<sup>d</sup> Jusqu'en 2013, y compris étudiant·e·s immatriculé·e·s à l'UNIL pour les programmes de l'IDHEAP communs à l'UNIL, cf. note c.

<sup>e</sup> Dès 2014, les étudiant·e·s en MAS sont comptabilisé·e·s à la FCUE, car géré·e·s par cette dernière.

<sup>f</sup> Il s'agit doctorant·e·s ayant débuté leur doctorat en Sciences de la Terre à la faculté des Sciences ; dès 2013 ils ont été comptabilisé·e·s en FGSE car rattaché·e·s à cette faculté.

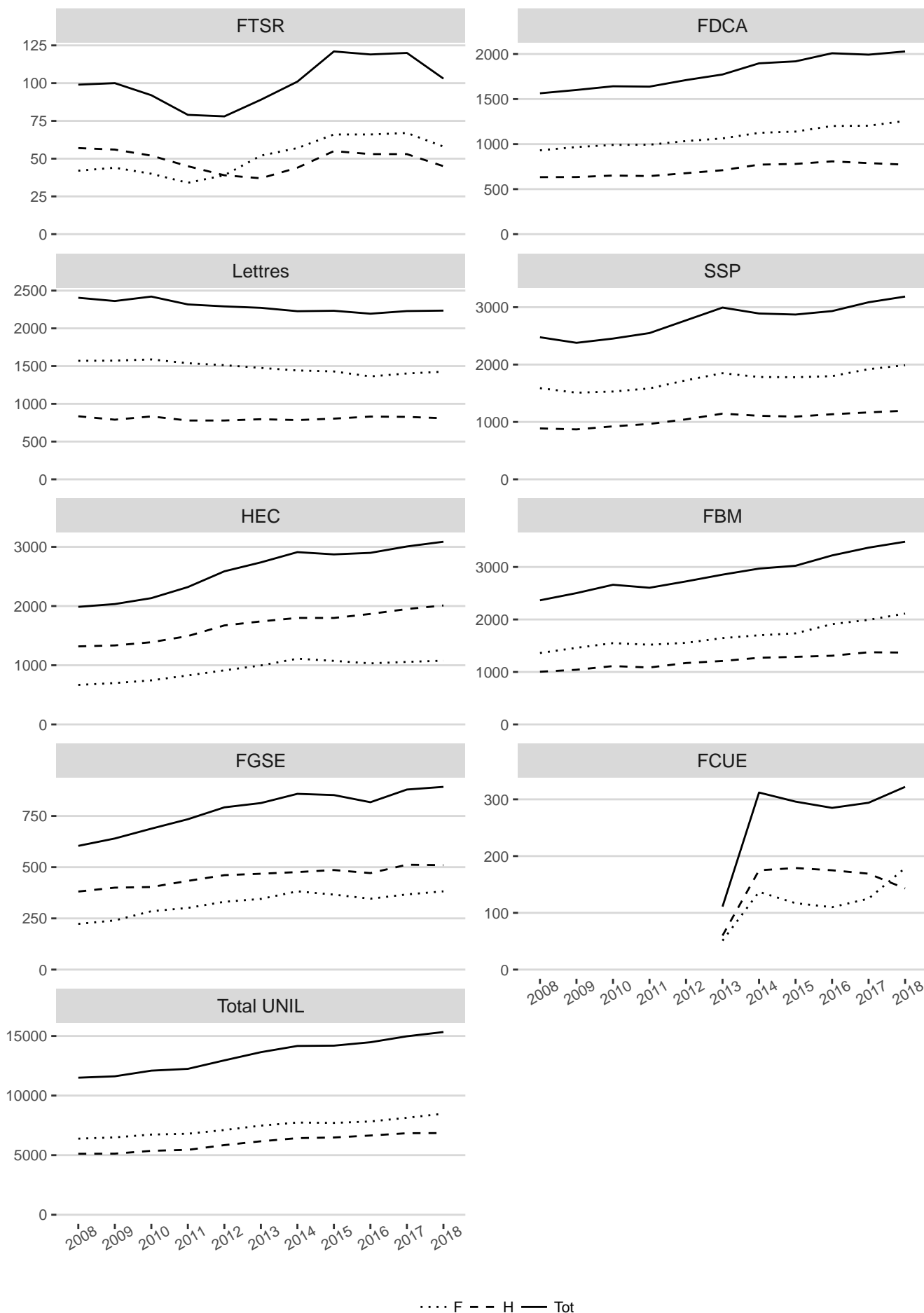
<sup>g</sup> Dès 2004, les étudiant·e·s de 1er et 2ème cycle de pharmacie ont été transféré·e·s en FBM.

<sup>h</sup> Les niveaux pré-cliniques et cliniques sont des catégories qui ne sont plus en vigueur depuis le passage des cursus de médecine dans le système de Bologne Bachelor-Master. La notion de «clinique» reste toutefois utilisée dans le domaine des coûts, du type et du contenu de l'enseignement pour désigner les années d'études au-delà de la deuxième année de bachelor (cf. tableau 8.2).

<sup>i</sup> Etudiant·e·s en complément de licence/diplôme pour l'enseignement.



### 2.4 Evolution des effectifs d'étudiant·e·s par faculté





### **3. Inscriptions des étudiant·e·s dans les cursus de Bologne**



### 3.1 Etudiant·e·s inscrit·e·s<sup>a</sup> au semestre d'automne par cursus de Baccalauréat

		2008	2009	2010	2011	2012	2013	2014	2015	2016	2017	2018
Théologie	Tot	17	20	25	17	9	10	16	21	17	20	12
	F	8	12	12	8	2	4	8	11	10	13	8
Sciences des religions	Tot	15	17	17	11	13	14	23	30	34	29	26
	F	6	8	9	4	9	13	17	21	24	19	19
Droit	Tot	725	709	700	681	728	719	708	686	674	697	709
	F	435	422	429	428	438	430	423	426	421	434	457
Sciences forensiques	Tot	162	165	163	181	194	211	208	221	283	311	339
	F	105	113	105	118	130	137	136	136	182	209	236
Lettres	Tot	1'251	1'283	1'314	1'231	1'205	1'172	1'073	1'055	990	1'071	1'073
	F	815	850	843	817	798	758	693	657	588	662	668
Science politique	Tot	373	388	411	408	454	414	420	384	373	387	370
	F	187	201	210	199	215	202	190	184	175	183	168
Sciences sociales	Tot	267	242	240	274	291	317	283	283	330	362	377
	F	181	176	179	195	208	225	194	195	209	239	249
Psychologie	Tot	502	469	553	626	696	703	724	753	787	911	1'014
	F	429	389	451	501	558	568	576	585	616	712	799
Sciences du sport et de l'éducation physique	Tot	242	233	242	245	256	313	322	307	306	299	327
	F	81	79	77	73	72	91	98	95	86	75	72
Sciences économiques <sup>b</sup>	Tot	1'246	1'253	1'302	1'390	1'555	1'642	1'740	1'607	1'557	1'576	1'651
	F	434	435	430	479	543	588	649	595	560	562	564
Biologie	Tot	273	290	326	401	428	433	407	365	415	440	460
	F	141	152	174	229	252	234	215	198	237	226	262
Médecine	Tot	831	841	913	851	887	886	956	997	1'100	1'106	1'098
	F	526	538	584	522	526	538	577	619	713	723	736
Sciences pharmaceutiques <sup>c</sup>	Tot	30	31	32	44	51	49	51	59	56	55	61
	F	25	21	24	34	33	35	38	37	40	37	43
Géosciences et environnement mention géographie	Tot	171	176	182	187	187	192	126	90	54	56	61
	F	59	58	73	70	70	70	44	33	18	17	19
Géosciences et environnement mention géologie	Tot	44	54	59	49	39	46	37	42	40	26	26
	F	21	22	21	17	12	19	15	16	13	7	7
Géosciences et environnement mention sciences de l'environnement	Tot	109	99	124	135	153	168	113	104	113	101	116
	F	52	47	64	67	78	81	50	45	51	47	56
Géosciences et environnement mention propédeutique	Tot							132	151	147	203	181
	F							52	58	61	77	79
<b>Total Baccalauréat</b>	<b>Tot</b>	<b>6'258</b>	<b>6'270</b>	<b>6'603</b>	<b>6'731</b>	<b>7'146</b>	<b>7'289</b>	<b>7'339</b>	<b>7'155</b>	<b>7'276</b>	<b>7'650</b>	<b>7'901</b>
	<b>F</b>	<b>3'505</b>	<b>3'523</b>	<b>3'685</b>	<b>3'761</b>	<b>3'944</b>	<b>3'993</b>	<b>3'975</b>	<b>3'911</b>	<b>4'004</b>	<b>4'242</b>	<b>4'442</b>

<sup>a</sup> Dans l'annuaire les étudiant·e·s inscrit·e·s sont comptabilisé·e·s de la sorte : compté·e·s uniquement dans leur faculté principale et leur plan d'étude principal, pour autant qu'ils-elles disposent de l'un des statuts suivants : régulier, congé restreint, congé complet, mobilité départ, formation continue, temps partiel, hôte, boursier UNIL, boursier de la Confédération. Ne sont donc pas pris·e·s en compte les étudiant·e·s d'autres universités suivant des cours à l'UNIL, par exemple dans le cadre d'un échange en mobilité. Par ailleurs, ce tableau n'affiche pas les étudiant·e·s compté·e·s dans un BA mais qui suivent un complément de formation sans être inscrit·e·s dans un programme précis.

<sup>b</sup> Comprend toutes les orientations proposées en Baccalauréat par HEC.

<sup>c</sup> Seule la 1ère année est enseignée à l'UNIL.

### 3.2 Etudiant·e·s inscrit·e·s<sup>a</sup> au semestre d'automne par cursus de Maîtrise<sup>b</sup>

Maîtrise universitaire en/ès Sciences en...		2008	2009	2010	2011	2012	2013	2014	2015	2016	2017	2018
Théologie	Tot	13	14	11	12	18	16	14	14	11	8	7
	F	4	6	5	6	11	10	7	5	3	5	5
Sciences des religions	Tot	14	15	9	9	7	14	14	16	15	17	17
	F	8	7	5	6	6	10	9	12	13	14	12
Droit	Tot	182	216	247	257	254	235	219	260	285	257	225
	F	119	137	154	160	155	140	126	146	162	148	141
Sciences criminelles	Tot	117	126	128	131	136	168	156	139	99	58	37
	F	93	92	95	99	109	144	134	115	79	47	29
Science forensique	Tot	65	70	64	57	58	64	68	73	73	59	77
	F	36	48	44	34	37	43	45	52	48	34	48
Traçologie et analyse de la criminalité	Tot						10	23	24	22	19	15
	F						5	16	15	13	13	5
Droit, criminalité et sécurité des technologies de l'information	Tot	28	37	43	36	24	36	37	47	41	45	48
	F	12	21	23	20	11	10	13	21	19	21	23
Droit (Universités de Zurich et Lausanne)	Tot					6	19	31	24	27	17	20
	F					3	7	12	12	17	12	11
Droit et économie	Tot				34	72	101	114	133	138	133	127
	F				15	39	54	62	56	46	53	60
Politique et management publics	Tot	90	109	114	122	139	161	144	140	155	147	129
	F	40	52	57	67	79	91	83	77	87	83	72
Criminologie et sécurité	Tot									37	59	79
	F									29	45	65
Droit en professions judiciaires	Tot											25
	F											18
Lettres	Tot	242	373	489	537	547	534	497	481	522	499	481
	F	162	255	336	356	363	347	321	313	345	328	318
Psychologie	Tot	303	292	241	241	258	299	351	359	364	372	384
	F	263	252	208	212	234	272	308	318	317	323	327
Science politique	Tot	46	66	64	62	79	94	78	78	88	86	68
	F	20	32	31	35	48	51	41	37	45	41	33
Sciences sociales	Tot	72	98	99	107	112	125	124	111	80	80	80
	F	53	69	56	64	75	91	98	84	56	52	55
Humanités numériques	Tot									1	20	36
	F									1	10	15
Méthodologie d'enquête et opinion publique	Tot						5	11	11	8	7	13
	F						2	7	6	6	6	10
Sciences du mouvement et du sport	Tot	17	72	125	126	152	202	238	252	245	246	219
	F	8	32	50	49	51	67	85	84	83	88	73
Management	Tot	127	153	208	232	232	307	340	336	363	376	379
	F	50	71	111	122	113	143	160	160	163	176	179
Economique politique	Tot	33	53	56	65	64	57	55	72	76	67	86
	F	14	23	22	26	22	18	19	31	31	23	26
Systèmes d'information	Tot	40	51	49	40	50	63	78	99	119	133	118
	F	5	8	10	15	13	11	15	21	23	36	40



(suite)

<b>Maîtrise universitaire en/ès Sciences en...</b>		<b>2008</b>	<b>2009</b>	<b>2010</b>	<b>2011</b>	<b>2012</b>	<b>2013</b>	<b>2014</b>	<b>2015</b>	<b>2016</b>	<b>2017</b>	<b>2018</b>
Finance	Tot	160	134	127	169	174	160	157	195	232	294	287
	F	46	38	38	38	37	33	36	50	57	63	63
Comptabilité, contrôle et finance	Tot	73	93	84	72	92	125	147	161	151	171	175
	F	30	37	41	32	41	49	51	57	49	48	53
Sciences actuarielles	Tot	52	65	74	77	85	84	101	91	79	70	62
	F	16	21	29	27	29	34	36	33	29	23	16
Comportement, évolution et conservation	Tot	53	66	58	41	50	67	55	42	44	49	51
	F	25	34	32	25	29	43	33	19	20	28	28
Sciences moléculaire du vivant	Tot	38	29	25	34	35	51	54	48	51	57	56
	F	18	16	13	14	12	27	31	26	27	32	28
Biologie médicale	Tot	56	83	79	70	81	101	96	84	78	90	99
	F	37	46	45	46	55	66	60	52	48	53	64
Médecine	Tot	132	288	434	458	460	488	528	555	578	605	631
	F	78	172	248	275	266	289	303	315	338	341	366
Sciences infirmières	Tot		4	8	16	15	27	33	23	23	56	82
	F		3	7	15	13	20	25	16	16	47	62
Pratique infirmière spécialisée	Tot											5
	F											2
Sciences de la Terre <sup>c</sup>	Tot	23	27	23	27	30	19	16	24	22	29	28
	F	9	12	10	15	13	9	10	10	6	9	11
Ingénieur géologue <sup>d</sup>	Tot	7										
	F	1										
Sciences de l'environnement <sup>e</sup>	Tot	67	70	67	52	64	74	66	74	31	25	26
	F	24	23	25	22	33	35	33	34	15	15	12
Enseignement, géosciences et sciences de l'environnement	Tot	1										
	F	1										
Géographie	Tot	63	66	78	104	145	147	150	134	127	136	119
	F	15	18	26	37	52	57	62	61	56	62	48
Biogéosciences	Tot		2	13	22	24	23	31	36	34	38	38
	F		2	9	11	12	14	18	15	12	18	16
Tourisme	Tot							44	40	29	23	31
	F							35	30	21	15	19
Fondements et pratiques de la durabilité	Tot									62	85	106
	F									29	45	58
<b>Total Maîtrise (sans préalables)</b>	<b>Tot</b>	<b>2'114</b>	<b>2'672</b>	<b>3'017</b>	<b>3'210</b>	<b>3'463</b>	<b>3'876</b>	<b>4'070</b>	<b>4'176</b>	<b>4'310</b>	<b>4'433</b>	<b>4'466</b>
	<b>F</b>	<b>1'187</b>	<b>1'527</b>	<b>1'730</b>	<b>1'843</b>	<b>1'961</b>	<b>2'192</b>	<b>2'294</b>	<b>2'283</b>	<b>2'309</b>	<b>2'357</b>	<b>2'411</b>

<sup>a</sup> Dans l'annuaire les étudiant-e-s inscrit-e-s sont comptabilisé-e-s de la sorte : compté-e-s uniquement dans leur faculté principale et leur plan d'étude principal, pour autant qu'ils-elles disposent de l'un des statuts suivants : régulier, congé restreint, congé complet, mobilité départ, formation continue, temps partiel, hôte, boursier UNIL, boursier de la Confédération. Ne sont donc pas pris-e-s en compte les étudiant-e-s d'autres universités suivant des cours à l'UNIL, par exemple dans le cadre d'un échange en mobilité.

<sup>b</sup> Sans les mises à niveau.

<sup>c</sup> Jusqu'à 2017, s'intitulait "Géologie".

<sup>d</sup> Supprimé dès la rentrée d'automne 2008 (pas de nouveaux-elles étudiant-e-s).

<sup>e</sup> Jusqu'à 2017, s'intitulait "Géosciences de l'environnement".



## **4. Nouveaux·elles étudiant·e·s**

Etudiant·e·s inscrit·e·s pour la première fois à l'UNIL



#### 4.1 Nouveaux·elles étudiant·e·s<sup>a</sup> par année civile, faculté et orientation d'études selon le niveau et le sexe

		2008	2009	2010	2011	2012	2013	2014	2015	2016	2017	2018	
<b>FTSR</b>	Baccalauréat	Tot	6	13	11	3	5	9	14	21	8	12	11
		F	3	7	6	2	2	7	7	14	6	8	7
	Maîtrise	Tot	4	4	4		3	1	4		3	1	1
		F	3	3	3		2	1	3		2	1	1
	Doctorat	Tot	3	6	4	2	5	6	4	4	2	11	2
		F	1	2	2	0	2	3	2	1	0	3	1
	Sans titre	Tot	2	1			1		1				
		F	1	1			0		1				
	<b>Total</b>	<b>Tot</b>	<b>15</b>	<b>24</b>	<b>19</b>	<b>5</b>	<b>14</b>	<b>16</b>	<b>23</b>	<b>25</b>	<b>13</b>	<b>24</b>	<b>14</b>
		<b>F</b>	<b>8</b>	<b>13</b>	<b>11</b>	<b>2</b>	<b>6</b>	<b>11</b>	<b>13</b>	<b>15</b>	<b>8</b>	<b>12</b>	<b>9</b>
Droit	Baccalauréat	Tot	233	215	212	227	242	200	231	207	203	241	217
		F	145	135	133	149	149	121	142	136	128	152	148
	Maîtrise	Tot	16	24	34	30	28	48	32	47	50	42	61
		F	9	17	23	22	15	26	19	27	26	22	36
	MAS form. continue	Tot		32	32	40	34	17					
		F		24	19	30	21	12					
	MAS form. approfondie	Tot	26	1									
		F	15	1									
	Doctorat	Tot	4	1	7	4	7	10	8	10	10	7	10
		F	2	1	3	1	4	6	6	6	6	0	7
	Sans titre	Tot	38	23	43	36	26	22	19	26	23	17	19
		F	19	9	28	14	19	11	8	14	8	8	3
	<b>Total</b>	<b>Tot</b>	<b>317</b>	<b>296</b>	<b>328</b>	<b>337</b>	<b>337</b>	<b>297</b>	<b>290</b>	<b>290</b>	<b>286</b>	<b>307</b>	<b>307</b>
		<b>F</b>	<b>190</b>	<b>187</b>	<b>206</b>	<b>216</b>	<b>208</b>	<b>176</b>	<b>175</b>	<b>183</b>	<b>168</b>	<b>182</b>	<b>194</b>
ESC	Baccalauréat	Tot	77	82	86	96	89	98	100	107	150	152	168
		F	54	56	51	66	65	61	66	67	104	110	119
	Maîtrise	Tot	27	38	43	34	41	55	47	35	38	27	35
		F	22	31	31	24	35	42	41	30	30	18	31
	Doctorat	Tot	1	2	5	1	5	2	2	3	3	1	1
		F	1	1	1	0	2	1	0	1	2	1	0
	Sans titre	Tot			1								
		F			1								
	<b>Total</b>	<b>Tot</b>	<b>105</b>	<b>122</b>	<b>135</b>	<b>131</b>	<b>135</b>	<b>155</b>	<b>149</b>	<b>145</b>	<b>191</b>	<b>180</b>	<b>204</b>
		<b>F</b>	<b>77</b>	<b>88</b>	<b>84</b>	<b>90</b>	<b>102</b>	<b>104</b>	<b>107</b>	<b>98</b>	<b>136</b>	<b>129</b>	<b>150</b>
IDHEAP	Maîtrise	Tot						27	26	24	19	12	
		F						20	15	12	12	6	
	Doctorat	Tot						6	6	4	3	3	
		F						3	1	2	2	1	
	<b>Total</b>	<b>Tot</b>						<b>33</b>	<b>32</b>	<b>28</b>	<b>22</b>	<b>15</b>	
		<b>F</b>						<b>23</b>	<b>16</b>	<b>14</b>	<b>14</b>	<b>7</b>	

(suite)

		2008	2009	2010	2011	2012	2013	2014	2015	2016	2017	2018	
<b>FDCA</b>	Baccalauréat	Tot	310	297	298	323	331	298	331	314	353	393	385
		F	199	191	184	215	214	182	208	203	232	262	267
	Maîtrise	Tot	43	62	77	64	69	103	106	108	112	88	108
		F	31	48	54	46	50	68	80	72	68	52	73
	MAS form. continue	Tot		32	32	40	34	17					
		F		24	19	30	21	12					
	MAS form. approfondie	Tot	26	1									
		F	15	1									
	Doctorat	Tot	5	3	12	5	12	12	16	19	17	11	14
		F	3	2	4	1	6	7	9	8	10	3	8
	Sans titre	Tot	38	23	44	36	26	22	19	26	23	17	19
		F	19	9	29	14	19	11	8	14	8	8	3
	<b>Total</b>	<b>Tot</b>	<b>422</b>	<b>418</b>	<b>463</b>	<b>468</b>	<b>472</b>	<b>452</b>	<b>472</b>	<b>467</b>	<b>505</b>	<b>509</b>	<b>526</b>
F		267	275	290	306	310	280	305	297	318	325	351	
Lettres (sans EFLE)	Baccalauréat	Tot	380	372	381	314	335	362	308	318	301	341	342
		F	229	256	244	220	218	229	193	202	180	211	203
	Maîtrise	Tot	19	26	40	49	54	51	58	37	46	47	53
		F	11	21	29	36	41	38	42	23	37	37	40
	MAS form. approfondie	Tot		1	1	1							
		F		1	1	0							
	Doctorat	Tot	26	19	31	22	27	24	35	16	22	30	26
		F	14	13	17	10	16	17	19	8	16	21	11
	Formations compl.	Tot							6	13	6	10	15
		F							5	10	3	9	11
	Sans titre	Tot	1	5	3	2		1	4	2		1	
		F	1	5	3	1		1	2	1		1	
	<b>Total</b>	<b>Tot</b>	<b>426</b>	<b>423</b>	<b>456</b>	<b>388</b>	<b>416</b>	<b>438</b>	<b>411</b>	<b>386</b>	<b>375</b>	<b>429</b>	<b>436</b>
F		255	296	294	267	275	285	261	244	236	279	265	
EFLE	Diplôme EFLE	Tot	51	66	84	78	78	84	75	94	94	70	76
		F	44	57	64	67	58	63	59	69	58	49	61
	Sans titre	Tot			7		1	1		11			
		F			5		1	0		9			
	<b>Total</b>	<b>Tot</b>	<b>51</b>	<b>66</b>	<b>91</b>	<b>78</b>	<b>79</b>	<b>85</b>	<b>75</b>	<b>105</b>	<b>94</b>	<b>70</b>	<b>76</b>
F	44	57	69	67	59	63	59	78	58	49	61		
Lettres	Diplôme EFLE	Tot	51	66	84	78	78	84	75	94	94	70	76
		F	44	57	64	67	58	63	59	69	58	49	61
	Baccalauréat	Tot	380	372	381	314	335	362	308	318	301	341	342
		F	229	256	244	220	218	229	193	202	180	211	203
	Maîtrise	Tot	19	26	40	49	54	51	58	37	46	47	53
		F	11	21	29	36	41	38	42	23	37	37	40
	MAS form. approfondie	Tot		1	1	1							
		F		1	1	0							
	Doctorat	Tot	26	19	31	22	27	24	35	16	22	30	26
		F	14	13	17	10	16	17	19	8	16	21	11
	Formations compl.	Tot							6	13	6	10	15
		F							5	10	3	9	11
	Sans titre	Tot	1	5	10	2	1	2	4	13		1	
F		1	5	8	1	1	1	2	10		1		
<b>Total</b>	<b>Tot</b>	<b>477</b>	<b>489</b>	<b>547</b>	<b>466</b>	<b>495</b>	<b>523</b>	<b>486</b>	<b>491</b>	<b>469</b>	<b>499</b>	<b>512</b>	
	F	299	353	363	334	334	348	320	322	294	328	326	

(suite)

			2008	2009	2010	2011	2012	2013	2014	2015	2016	2017	2018
Sci. politique	Baccalauréat	Tot	126	146	121	118	151	113	118	121	114	127	106
		F	65	79	59	56	71	60	50	59	49	58	51
	Maîtrise <sup>b</sup>	Tot	25	25	38	48	46	36	15	20	6	10	8
		F	12	12	20	33	30	24	10	10	4	6	2
	Doctorat	Tot	4	9	10	5	8	10	6	11	9	2	5
		F	1	3	8	2	3	5	1	4	5	1	2
	Sans titre	Tot					1	1					
		F					0	1					
	<b>Total</b>	<b>Tot</b>	<b>155</b>	<b>180</b>	<b>169</b>	<b>171</b>	<b>206</b>	<b>160</b>	<b>139</b>	<b>152</b>	<b>129</b>	<b>139</b>	<b>119</b>
		F	78	94	87	91	104	90	61	73	58	65	55
Sci. sociales	Baccalauréat	Tot	74	82	93	93	104	105	85	90	112	119	112
		F	56	69	72	63	73	75	53	63	63	77	74
	Maîtrise	Tot	17	11	11	24	20	25	20	17	12	8	15
		F	14	9	7	21	15	19	15	11	12	6	13
	Doctorat	Tot	13	20	11	6	18	14	19	8	15	10	7
		F	5	14	6	3	12	7	19	7	8	6	2
	Sans titre	Tot	3	2									
		F	1	2									
	<b>Total</b>	<b>Tot</b>	<b>107</b>	<b>115</b>	<b>115</b>	<b>123</b>	<b>142</b>	<b>144</b>	<b>124</b>	<b>115</b>	<b>139</b>	<b>137</b>	<b>134</b>
		F	76	94	85	87	100	101	87	81	83	89	89
Psychologie	Baccalauréat	Tot	157	151	215	242	213	204	239	262	271	299	339
		F	136	114	168	195	177	162	189	202	215	223	259
	Maîtrise	Tot	60	41	39	47	47	65	57	52	55	62	58
		F	49	38	37	44	46	62	50	47	49	59	49
	MAS form. continue	Tot	2										
		F	2										
	MAS form. approfondie	Tot	3	3	1	2	2	3					
		F	3	2	1	1	1	3					
	Doctorat	Tot	3	6	5	4	2	4	11	9	3	3	4
		F	3	5	5	4	1	2	3	8	2	3	4
Sans titre	Tot							1		2	1		
	F							0		2	1		
<b>Total</b>	<b>Tot</b>	<b>225</b>	<b>201</b>	<b>260</b>	<b>295</b>	<b>264</b>	<b>276</b>	<b>308</b>	<b>323</b>	<b>331</b>	<b>365</b>	<b>401</b>	
	F	193	159	211	244	225	229	242	257	268	286	312	
Sci. du sport	Baccalauréat	Tot	54	60	69	58	65	116	70	83	91	78	91
		F	17	19	18	17	16	34	21	24	19	18	17
	Licence/ Diplôme	Tot	7	1		1	1						
		F	4	0			1						
	Maîtrise	Tot		18	17	10	36	59	64	46	39	31	37
		F		13	5	8	11	24	32	12	15	11	15
	Doctorat	Tot	2	1	1	1	1	5	3	5	1	3	1
		F	1	0	0		1	3	1	4	0	2	0
	Formations compl.	Tot								3		1	4
		F								2		1	1
<b>Total</b>	<b>Tot</b>	<b>63</b>	<b>80</b>	<b>87</b>	<b>70</b>	<b>103</b>	<b>180</b>	<b>137</b>	<b>137</b>	<b>131</b>	<b>113</b>	<b>133</b>	
	F	22	32	23	25	29	61	54	42	34	32	33	

(suite)

		2008	2009	2010	2011	2012	2013	2014	2015	2016	2017	2018	
<b>SSP</b>	Baccalauréat	Tot	411	439	498	511	533	538	512	556	588	623	648
		F	274	281	317	331	337	331	313	348	346	376	401
	Licence/ Diplôme	Tot		1		1	1						
		F		0		0	1						
	Maîtrise	Tot	109	95	105	129	149	209	156	135	112	111	118
		F	79	72	69	106	102	144	107	80	80	82	79
	MAS form. continue	Tot	2										
		F	2										
	MAS form. approfondie	Tot	3	3	1	2	2	3					
		F	3	2	1	1	1	3					
	Doctorat	Tot	22	36	27	16	29	33	39	33	28	18	17
		F	10	22	19	9	17	18	24	23	15	12	8
	Formations compl.	Tot								3		1	4
		F								2		1	1
Sans titre	Tot	3	2			1	1	1		2	1		
	F	1	2			0	1	0		2	1		
<b>Total</b>	<b>Tot</b>	<b>550</b>	<b>576</b>	<b>631</b>	<b>659</b>	<b>715</b>	<b>784</b>	<b>708</b>	<b>727</b>	<b>730</b>	<b>754</b>	<b>787</b>	
	F	369	379	406	447	458	497	444	453	443	472	489	
<b>HEC</b>	Baccalauréat	Tot	525	517	553	571	630	626	639	477	538	574	588
		F	174	187	191	218	209	231	267	162	179	199	185
	Maîtrise	Tot	144	185	169	209	210	271	284	317	274	291	313
		F	54	69	81	83	83	114	113	107	103	100	96
	MAS form. continue	Tot	39	30	31	25	49						
		F	14	5	7	6	10						
	Doctorat	Tot	15	21	27	25	27	23	18	24	18	23	24
		F	4	5	10	13	13	9	8	9	4	5	8
	Formations compl.	Tot								1	1		1
		F								0	0		0
Sans titre	Tot	2	3	1			1				1		
	F	1	2	1			1				1		
<b>Total</b>	<b>Tot</b>	<b>725</b>	<b>756</b>	<b>781</b>	<b>830</b>	<b>916</b>	<b>921</b>	<b>941</b>	<b>819</b>	<b>831</b>	<b>889</b>	<b>926</b>	
	F	247	268	290	320	315	355	388	278	286	305	289	
<b>Pharmacie</b>	Baccalauréat	<b>Tot</b>	<b>23</b>	<b>23</b>	<b>26</b>	<b>26</b>	<b>33</b>	<b>30</b>	<b>38</b>	<b>40</b>	<b>40</b>	<b>34</b>	<b>45</b>
		F	18	16	19	21	20	23	30	23	27	23	30
	<b>Total</b>	<b>Tot</b>	<b>23</b>	<b>23</b>	<b>26</b>	<b>26</b>	<b>33</b>	<b>30</b>	<b>38</b>	<b>40</b>	<b>40</b>	<b>34</b>	<b>45</b>
		F	18	16	19	21	20	23	30	23	27	23	30
<b>Biologie</b>	Baccalauréat	Tot	86	108	117	138	139	148	129	108	161	179	155
		F	47	56	61	74	80	76	75	58	92	84	95
	Maîtrise	Tot	27	26	26	18	29	45	22	28	30	44	57
		F	17	15	20	13	21	32	12	15	22	27	36
	<b>Doctorat</b>	<b>Tot</b>	<b>60</b>	<b>64</b>	<b>77</b>	<b>59</b>	<b>93</b>	<b>78</b>	<b>103</b>	<b>80</b>	<b>78</b>	<b>84</b>	<b>81</b>
		F	30	38	41	31	53	44	63	54	44	49	42
	Sans titre	Tot	4				3		3				
		F	4				3		1				
<b>Total</b>	<b>Tot</b>	<b>177</b>	<b>198</b>	<b>220</b>	<b>215</b>	<b>264</b>	<b>271</b>	<b>257</b>	<b>216</b>	<b>269</b>	<b>307</b>	<b>293</b>	
	F	98	109	122	118	157	152	151	127	158	160	173	



(suite)

		2008	2009	2010	2011	2012	2013	2014	2015	2016	2017	2018	
Médecine	Baccalauréat	Tot	329	325	390	408	406	370	448	456	501	453	455
		F	218	217	247	262	242	231	279	296	347	308	311
	Clinique	Tot	1	2									
		F	1	2									
	Maîtrise	Tot	3	5	13	18	19	36	21	16	11	22	14
		F	2	4	9	15	14	24	14	10	8	16	9
	Postgrade	Tot	2										
		F	1										
	Doctorat	Tot	13	15	15	22	24	19	27	35	34	40	37
		F	8	8	5	9	6	16	14	14	21	17	17
Sans titre	Tot										1		
	F										1		
<b>Total</b>	<b>Tot</b>	<b>348</b>	<b>347</b>	<b>418</b>	<b>448</b>	<b>449</b>	<b>425</b>	<b>496</b>	<b>507</b>	<b>546</b>	<b>516</b>	<b>506</b>	
	F	230	231	261	286	262	271	307	320	376	342	337	
Sciences infirmières	Maîtrise	Tot						11	5	15	40	35	
		F						8	3	12	34	25	
	Doctorat	Tot						1	2	2	3	1	
		F						0	2	2	3	1	
<b>Total</b>	<b>Tot</b>							<b>12</b>	<b>7</b>	<b>17</b>	<b>43</b>	<b>36</b>	
	F							8	5	14	37	26	
FBM	Baccalauréat	Tot	438	456	533	572	578	548	615	604	702	666	655
		F	283	289	327	357	342	330	384	377	466	415	436
	Clinique	Tot	1	2									
		F	1	2									
	Maîtrise	Tot	30	31	39	36	48	81	54	49	56	106	106
		F	19	19	29	28	35	56	34	28	42	77	70
	Postgrade	Tot	2										
		F	1										
	Doctorat	Tot	73	79	92	81	117	97	131	117	114	127	119
		F	38	46	46	40	59	60	77	70	67	69	60
Sans titre	Tot	4				3		3			1		
	F	4				3		1			1		
<b>Total</b>	<b>Tot</b>	<b>548</b>	<b>568</b>	<b>664</b>	<b>689</b>	<b>746</b>	<b>726</b>	<b>803</b>	<b>770</b>	<b>872</b>	<b>900</b>	<b>880</b>	
	F	346	356	402	425	439	446	496	475	575	562	566	
FGSE	Baccalauréat	Tot	106	113	135	116	125	140	106	112	117	160	133
		F	45	44	60	45	51	60	41	38	49	56	66
	Maîtrise	Tot	18	18	25	26	40	33	58	22	53	52	46
		F	7	7	14	14	19	17	40	11	27	29	28
	MAS form. approfondie	Tot	4	5		8							
		F	2	3		4							
	Doctorat	Tot	17	20	13	13	15	12	20	22	20	23	21
		F	7	11	6	6	8	8	10	10	6	5	7
	Formations compl.	Tot							1	2	2		
		F							0	2	1		
Sans titre	Tot		1	1			1		1		1		
	F		0	1			1		0		1		
<b>Total</b>	<b>Tot</b>	<b>145</b>	<b>157</b>	<b>174</b>	<b>163</b>	<b>180</b>	<b>186</b>	<b>185</b>	<b>159</b>	<b>192</b>	<b>236</b>	<b>200</b>	
	F	61	65	81	69	78	86	91	61	83	91	101	

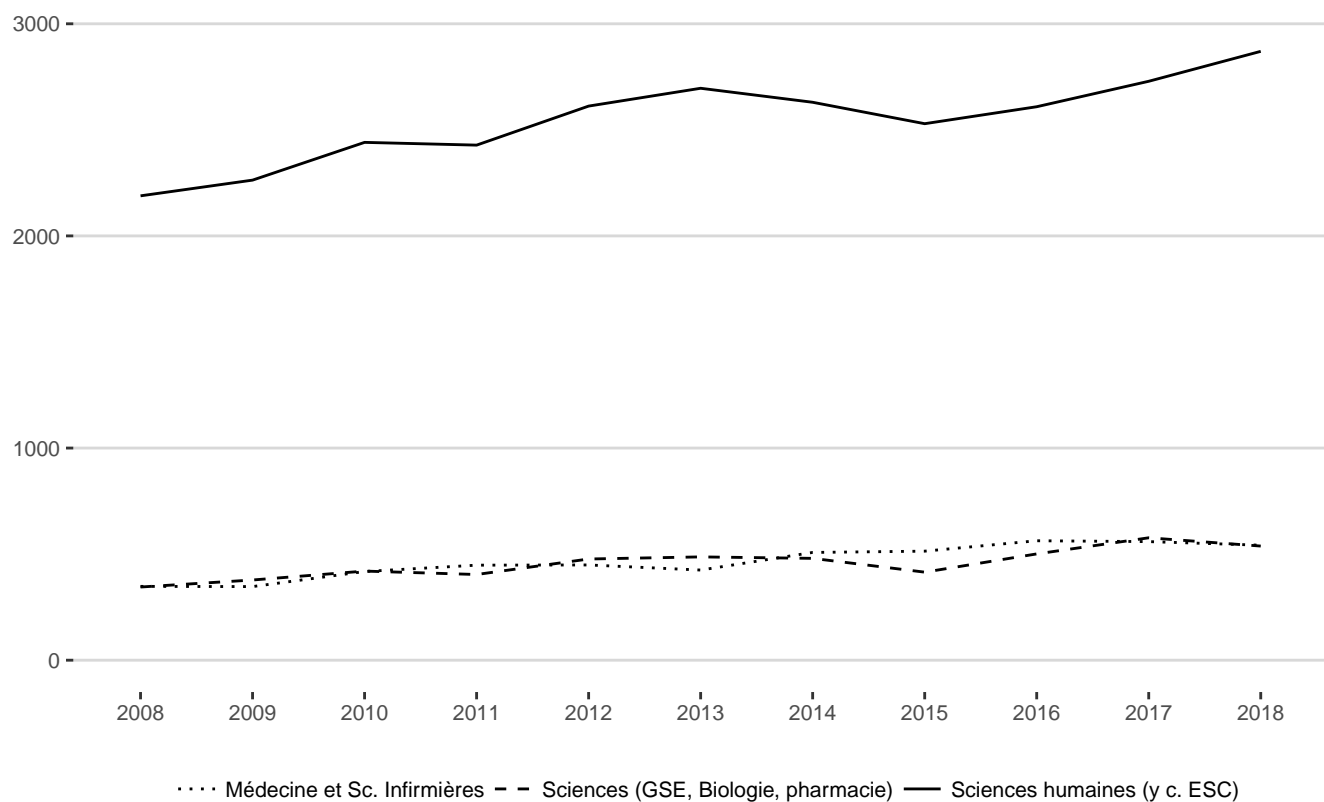
(suite)

		2008	2009	2010	2011	2012	2013	2014	2015	2016	2017	2018	
<b>FCUE</b>	MAS form. continue	<b>Tot</b>								<b>61</b>	<b>54</b>	<b>105</b>	
		F								22	20	68	
	<b>Total</b>	Tot								61	54	105	
		F								22	20	68	
<b>Total UNIL</b>	Diplôme EFLE	Tot	51	66	84	78	78	84	75	94	94	70	76
		F	44	57	64	67	58	63	59	69	58	49	61
	Baccalauréat	Tot	2'176	2'207	2'409	2'410	2'537	2'521	2'525	2'402	2'607	2'769	2'762
		F	1'207	1'255	1'329	1'388	1'373	1'370	1'413	1'344	1'458	1'527	1'565
	<b>Licence/ Diplôme</b>	<b>Tot</b>		<b>1</b>		<b>1</b>	<b>1</b>						
		F		0		0	1						
	Clinique	Tot	1	2									
		F	1	2									
	Maîtrise	Tot	367	421	459	513	573	749	720	668	656	696	745
		F	204	239	279	313	332	438	419	321	359	378	387
	Postgrade	Tot	2										
		F	1										
	MAS form. continue	Tot	41	62	63	65	83	17			61	54	105
		F	16	29	26	36	31	12			22	20	68
	MAS form. approfondie	Tot	33	10	2	11	2	3					
		F	20	7	2	5	1	3					
	Doctorat	Tot	161	184	206	164	232	207	263	235	221	243	223
		F	77	101	104	79	121	122	149	129	118	118	103
	Formations compl.	Tot							7	19	9	11	20
		F							5	14	4	10	12
Sans titre	Tot	50	35	56	38	32	27	28	40	25	22	19	
	F	27	19	39	15	23	15	12	24	10	13	3	
<b>Total</b>	<b>Tot</b>	<b>2'882</b>	<b>2'988</b>	<b>3'279</b>	<b>3'280</b>	<b>3'538</b>	<b>3'608</b>	<b>3'618</b>	<b>3'458</b>	<b>3'673</b>	<b>3'865</b>	<b>3'950</b>	
	F	1'597	1'709	1'843	1'903	1'940	2'023	2'057	1'901	2'029	2'115	2'199	

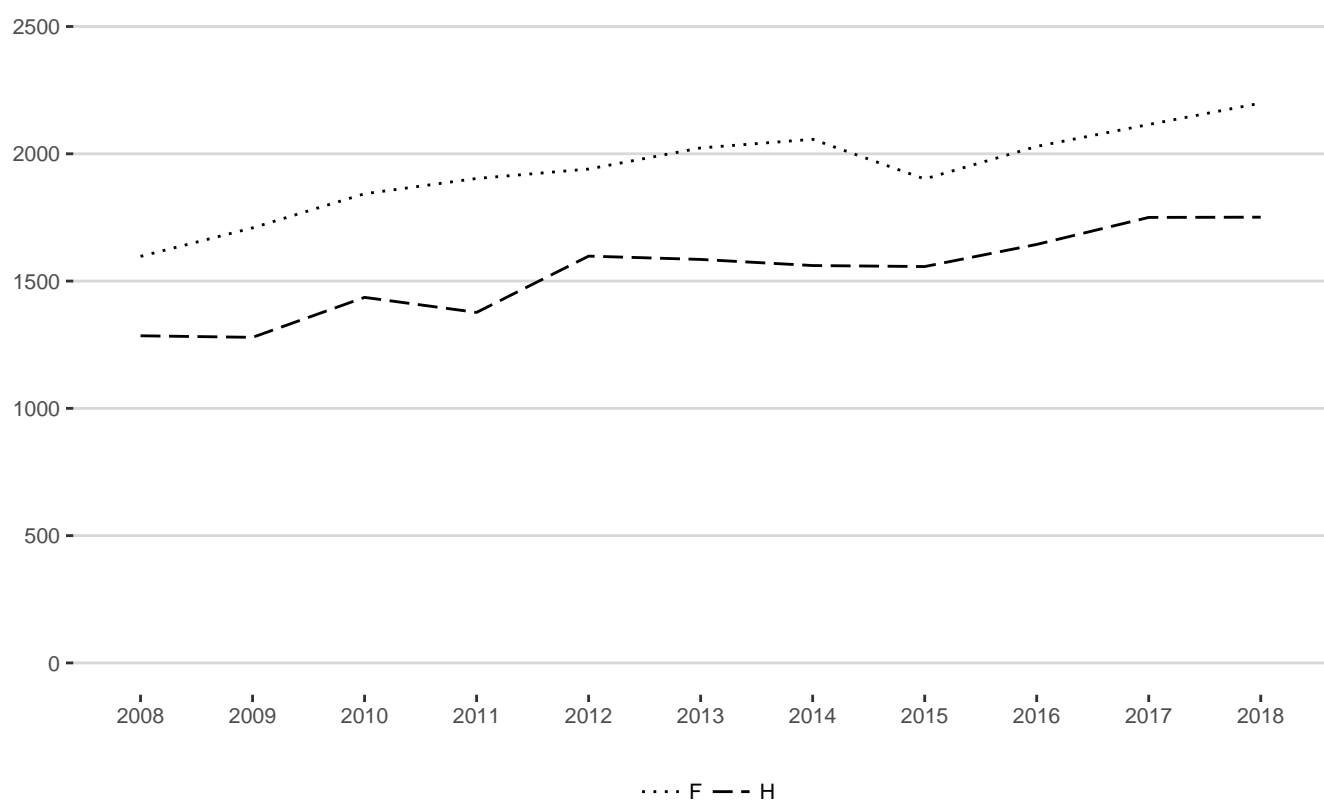
<sup>a</sup> Par nouveaux·lles étudiant·e·s, il faut entendre les étudiant·e·s inscrit·e·s pour la première fois à l'UNIL.

<sup>b</sup> A partir de 2014, les étudiant·e·s de la maîtrise en politique et management publics (PMP) sont comptabilisé·e·s en FDCA.

## 4.2 Evolution des effectifs de nouveaux·elles étudiant·e·s par domaine d'études



## 4.3 Evolution des effectifs de nouveaux·elles étudiant·e·s par sexe





## **5. Grades décernés**



## 5.1 Grades décernés par année civile et faculté/école

			2008	2009	2010	2011	2012	2013	2014	2015	2016	2017	2018	
FTSR	Baccalauréat	Tot	4	6	1	11	9	5	3	6	7	8	12	
		F	0	2	0	6	6	2	0	4	6	7	7	
	Licence/Diplôme	Tot		1	1									
		F		0	1									
	Maîtrise	Tot		9	8	9	5	6	7	8	12	8	6	
		F		4	3	3	1	5	6	5	7	3	5	
	Postgrade/MAS	Tot	6	3										
		F	5	1										
	Doctorat	Tot	1	4	5	3	1	2	3				3	3
		F	0	1	1	0	0	1	3				1	2
	<b>Total</b>	<b>Tot</b>	<b>11</b>	<b>23</b>	<b>15</b>	<b>23</b>	<b>15</b>	<b>13</b>	<b>13</b>	<b>14</b>	<b>19</b>	<b>19</b>	<b>19</b>	<b>21</b>
		<b>F</b>	<b>5</b>	<b>8</b>	<b>5</b>	<b>9</b>	<b>7</b>	<b>8</b>	<b>9</b>	<b>9</b>	<b>13</b>	<b>11</b>	<b>14</b>	
Droit	Baccalauréat	Tot	134	148	142	145	131	112	133	158	121	141	132	
		F	86	90	74	92	82	69	79	89	72	87	83	
	Licence/Diplôme	Tot	1	2										
		F	0	0										
	Maîtrise	Tot	75	85	103	125	130	119	116	112	131	155	153	
		F	40	51	65	79	76	74	67	60	74	88	81	
	Postgrade/MAS	Tot	25	18	36	34	26	24	22					
		F	17	10	24	25	17	15	16					
	Doctorat	Tot	15	14	10	11	11	10	10	9	2	3	3	
		F	4	7	3	6	6		3	2	0	0	0	
	<b>Total</b>	<b>Tot</b>	<b>250</b>	<b>267</b>	<b>291</b>	<b>315</b>	<b>298</b>	<b>265</b>	<b>281</b>	<b>279</b>	<b>254</b>	<b>299</b>	<b>288</b>	
		<b>F</b>	<b>147</b>	<b>158</b>	<b>166</b>	<b>202</b>	<b>181</b>	<b>158</b>	<b>165</b>	<b>151</b>	<b>146</b>	<b>175</b>	<b>164</b>	
ESC	Baccalauréat	Tot	31	25	26	19	33	25	40	35	36	27	55	
		F	21	15	18	12	23	13	27	22	24	16	30	
	Maîtrise	Tot	50	55	73	59	65	46	70	86	86	96	68	
		F	31	39	47	45	46	26	58	66	73	66	49	
	Postgrade/MAS	Tot	1											
		F	1											
	Doctorat	Tot	5	6	8	5	2	5	4	5	4	9	2	
		F	3	4	4	1	0	3	3	2	1	1	1	
	<b>Total</b>	<b>Tot</b>	<b>87</b>	<b>86</b>	<b>107</b>	<b>83</b>	<b>100</b>	<b>76</b>	<b>114</b>	<b>126</b>	<b>126</b>	<b>132</b>	<b>125</b>	
		<b>F</b>	<b>56</b>	<b>58</b>	<b>69</b>	<b>58</b>	<b>69</b>	<b>42</b>	<b>88</b>	<b>90</b>	<b>98</b>	<b>83</b>	<b>80</b>	
	IDHEAP	Maîtrise	Tot						47	49	43	43	42	
			F						29	28	23	27	25	
Doctorat		Tot						7	2	6	5	5		
		F						1	0	1	1	1		
<b>Total</b>		<b>Tot</b>						<b>54</b>	<b>51</b>	<b>49</b>	<b>48</b>	<b>47</b>		
		<b>F</b>						<b>30</b>	<b>28</b>	<b>24</b>	<b>28</b>	<b>26</b>		

(suite)

			2008	2009	2010	2011	2012	2013	2014	2015	2016	2017	2018	
<b>FDCA</b>	Baccalauréat	Tot	165	173	168	164	164	137	173	193	157	168	187	
		F	107	105	92	104	105	82	106	111	96	103	113	
	Licence/Diplôme	Tot	1	2										
		F	0	0										
	Maîtrise	Tot	125	140	176	184	195	165	233	247	260	294	263	
		F	71	90	112	124	122	100	154	154	170	181	155	
	Postgrade/MAS	Tot	26	18	36	34	26	24	22					
		F	18	10	24	25	17	15	16					
	Doctorat	Tot	20	20	18	16	13	15	21	16	12	17	10	
		F	7	11	7	7	6	3	7	4	2	2	2	
<b>Total</b>	<b>Tot</b>	<b>337</b>	<b>353</b>	<b>398</b>	<b>398</b>	<b>398</b>	<b>341</b>	<b>449</b>	<b>456</b>	<b>429</b>	<b>479</b>	<b>460</b>		
	F	203	216	235	260	250	200	283	269	268	286	270		
Lettres (sans EFLE)	Baccalauréat	Tot	168	234	239	246	259	261	216	215	229	198	212	
		F	117	164	171	160	172	170	150	155	159	119	119	
	Licence/Diplôme	Tot	191	192	111	60	13	2	1					
		F	120	132	73	45	9	2	1					
	Maîtrise	Tot	1	39	104	115	173	172	182	166	128	166	160	
		F	0	4	76	74	122	125	116	104	93	103	106	
	Postgrade/MAS	Tot		1		2	2	7	1	1				
		F		1		2	2	6	1	1				
	Doctorat	Tot	37	31	31	17	31	12	28	25	27	30	27	
		F	16	16	14	11	15	8	14	14	16	18	13	
<b>Total</b>	<b>Tot</b>	<b>397</b>	<b>497</b>	<b>485</b>	<b>440</b>	<b>478</b>	<b>454</b>	<b>428</b>	<b>407</b>	<b>384</b>	<b>394</b>	<b>399</b>		
	F	253	317	334	292	320	311	282	274	268	240	238		
EFLE	Diplôme EFLE	Tot	10	15	12	16	20	21	17	12	11	18	13	
		F	8	14	12	14	20	19	12	10	9	17	11	
	<b>Total</b>	<b>Tot</b>	<b>10</b>	<b>15</b>	<b>12</b>	<b>16</b>	<b>20</b>	<b>21</b>	<b>17</b>	<b>12</b>	<b>11</b>	<b>18</b>	<b>13</b>	
F	8	14	12	14	20	19	12	10	9	17	11			
<b>Lettres</b>	Diplôme EFLE	Tot	10	15	12	16	20	21	17	12	11	18	13	
		F	8	14	12	14	20	19	12	10	9	17	11	
	Baccalauréat	Tot	168	234	239	246	259	261	216	215	229	198	212	
		F	117	164	171	160	172	170	150	155	159	119	119	
	Licence/Diplôme	Tot	191	192	111	60	13	2	1					
		F	120	132	73	45	9	2	1					
	Maîtrise	Tot	1	39	104	115	173	172	182	166	128	166	160	
		F	0	4	76	74	122	125	116	104	93	103	106	
	Postgrade/MAS	Tot		1		2	2	7	1	1				
		F		1		2	2	6	1	1				
Doctorat	Tot	37	31	31	17	31	12	28	25	27	30	27		
	F	16	16	14	11	15	8	14	14	16	18	13		
<b>Total</b>	<b>Tot</b>	<b>407</b>	<b>512</b>	<b>497</b>	<b>456</b>	<b>498</b>	<b>475</b>	<b>445</b>	<b>419</b>	<b>395</b>	<b>412</b>	<b>412</b>		
	F	261	331	346	306	340	330	294	284	277	257	249		



(suite)

			2008	2009	2010	2011	2012	2013	2014	2015	2016	2017	2018	
Sci. politique	Baccalauréat	Tot	2	96	62	95	94	109	82	117	97	87	88	
		F	2	53	33	52	51	53	48	51	54	34	45	
	Licence/Diplôme	Tot	79	46	5									
		F	35	25	3									
	Maîtrise	Tot	1	20	50	65	46	47	25	28	26	23	26	
		F	1	5	25	31	24	29	14	17	15	11	10	
	Doctorat <sup>a</sup>	Tot	2	4	7	5	5	10	5	7	4	14	9	
		F	0	0	0	1	2	5	0	2	0	4	3	
	<b>Total</b>	<b>Tot</b>	<b>84</b>	<b>166</b>	<b>124</b>	<b>165</b>	<b>145</b>	<b>166</b>	<b>112</b>	<b>152</b>	<b>127</b>	<b>124</b>	<b>123</b>	
		F	38	83	61	84	77	87	62	70	69	49	58	
Sci. sociales	Baccalauréat	Tot	87	79	56	50	52	61	71	66	59	55	56	
		F	57	52	40	33	42	47	54	51	39	36	41	
	Licence/Diplôme	Tot	76	46	11	2								
		F	63	35	5	2								
	Maîtrise	Tot		14	36	37	31	32	29	45	52	25	27	
		F		9	30	27	16	22	16	36	40	21	16	
	Postgrade/MAS	Tot	13	5										
		F	12	4										
	Doctorat	Tot	9	1	3	13	5	9	15	12	13	11	17	
		F	4	1	3	7	3	5	13	9	7	8	11	
<b>Total</b>	<b>Tot</b>	<b>185</b>	<b>145</b>	<b>106</b>	<b>102</b>	<b>88</b>	<b>102</b>	<b>115</b>	<b>123</b>	<b>124</b>	<b>91</b>	<b>100</b>		
	F	136	101	78	69	61	74	83	96	86	65	68		
Psychologie	Baccalauréat	Tot	100	120	89	112	107	125	168	141	151	151	165	
		F	81	103	78	99	92	102	140	127	118	114	135	
	Licence/Diplôme	Tot	46	4	1									
		F	37	3	1									
	Maîtrise	Tot	44	101	129	113	81	98	97	130	131	150	138	
		F	37	92	116	95	68	89	89	119	111	135	121	
	Postgrade/MAS	Tot	92	69	54	44	29	22	19					
		F	77	63	47	41	24	19	18					
	Doctorat	Tot	1	4	2	5	8	8	10	13	9	3	13	
		F	1	3	2	5	7	8	8	10	8	3	7	
<b>Total</b>	<b>Tot</b>	<b>283</b>	<b>298</b>	<b>275</b>	<b>274</b>	<b>225</b>	<b>253</b>	<b>294</b>	<b>284</b>	<b>291</b>	<b>304</b>	<b>316</b>		
	F	233	264	244	240	191	218	255	256	237	252	263		
Sci. du sport	Baccalauréat	Tot	18	66	64	53	70	65	64	90	76	77	64	
		F	6	18	22	21	21	19	15	26	25	27	19	
	Licence/Diplôme	Tot	67	51	28	5	1							
		F	13	16	9	0	0							
	Maîtrise	Tot			10	46	57	57	63	93	85	101	102	
		F			5	22	21	25	25	28	35	34	42	
	Doctorat	Tot			2	1	4		1	1	3	5	2	
		F			0	1	2		0	0	1	2	1	
	<b>Total</b>	<b>Tot</b>	<b>85</b>	<b>117</b>	<b>104</b>	<b>105</b>	<b>132</b>	<b>122</b>	<b>128</b>	<b>184</b>	<b>164</b>	<b>183</b>	<b>168</b>	
		F	19	34	36	44	44	44	40	54	61	63	62	

(suite)

			2008	2009	2010	2011	2012	2013	2014	2015	2016	2017	2018	
<b>SSP</b>	Baccalauréat	Tot	207	361	271	310	323	360	385	414	383	370	373	
		F	146	226	173	205	206	221	257	255	236	211	240	
	Licence/Diplôme	Tot	268	147	45	7	1							
		F	148	79	18	2	0							
	Maîtrise	Tot	45	135	225	261	215	234	214	296	294	299	293	
		F	38	106	176	175	129	165	144	200	201	201	189	
	Postgrade/MAS	Tot	105	74	54	44	29	22	19					
		F	89	67	47	41	24	19	18					
	Doctorat	Tot	12	9	14	24	22	27	31	33	29	33	41	
		F	5	4	5	14	14	18	21	21	16	17	22	
<b>Total</b>	<b>Tot</b>	<b>637</b>	<b>726</b>	<b>609</b>	<b>646</b>	<b>590</b>	<b>643</b>	<b>649</b>	<b>743</b>	<b>706</b>	<b>702</b>	<b>707</b>		
	F	426	482	419	437	373	423	440	476	453	429	451		
<b>HEC</b>	Baccalauréat	Tot	199	242	264	276	262	296	351	398	422	425	344	
		F	74	86	87	87	82	100	129	132	156	158	128	
	Licence/Diplôme	Tot	1											
		F	1											
	Maîtrise	Tot	151	171	203	230	250	294	343	375	429	439	517	
		F	55	53	72	91	110	119	127	141	180	163	168	
	Postgrade/MAS	Tot	8	41	43	35	37	65	55					
		F	5	12	15	7	7	15	11					
	Doctorat	Tot	16	15	28	20	20	21	25	22	16	23	30	
		F	5	4	8	7	4	5	6	10	6	7	14	
<b>Total</b>	<b>Tot</b>	<b>375</b>	<b>469</b>	<b>538</b>	<b>561</b>	<b>569</b>	<b>676</b>	<b>774</b>	<b>795</b>	<b>867</b>	<b>887</b>	<b>891</b>		
	F	140	155	182	192	203	239	273	283	342	328	310		
<b>Sciences</b>	Maîtrise	Tot	3											
		F	2											
	Doctorat	Tot	1											
		F	0											
<b>Total</b>	<b>Tot</b>	<b>4</b>												
	F	2												
Biologie	Baccalauréat	Tot	73	69	58	62	74	95	90	88	74	86	73	
		F	37	38	27	31	38	58	54	48	39	47	41	
	Maîtrise	Tot	59	51	73	75	68	59	95	102	79	82	82	
		F	30	25	39	39	39	30	59	64	50	42	50	
	Doctorat	Tot	51	74	57	67	72	78	81	76	81	78	90	
		F	25	35	36	38	42	46	49	47	39	41	50	
	<b>Total</b>	<b>Tot</b>	<b>183</b>	<b>194</b>	<b>188</b>	<b>204</b>	<b>214</b>	<b>232</b>	<b>266</b>	<b>266</b>	<b>234</b>	<b>246</b>	<b>245</b>	
		F	92	98	102	108	119	134	162	159	128	130	141	

(suite)

			2008	2009	2010	2011	2012	2013	2014	2015	2016	2017	2018	
Médecine	Baccalauréat	Tot	130	154	139	146	147	153	180	183	192	187	208	
		F	77	92	72	96	81	85	107	95	113	105	119	
	Licence/Diplôme	Tot	113	108	139	7								
		F	68	69	84	5								
	Dipl. fédéral	Tot	113	108	139	7								
		F	68	69	84	5								
	Maîtrise	Tot				133	162	153	148	158	171	188	185	
		F				77	100	82	100	85	95	119	99	
	Postgrade/MAS	Tot	1	1	2			1						
		F	0	0	0			1						
	Doctorat	Tot	32	57	48	34	51	55	48	47	57	50	44	
		F	15	22	20	14	26	19	21	25	27	19	17	
	<b>Total</b>	<b>Tot</b>	<b>389</b>	<b>428</b>	<b>467</b>	<b>327</b>	<b>360</b>	<b>362</b>	<b>376</b>	<b>388</b>	<b>420</b>	<b>425</b>	<b>437</b>	
F		228	252	260	197	207	187	228	205	235	243	235		
Sciences infirmières	Maîtrise	Tot							3	2	13	6	6	
		F							2	2	12	4	5	
	Doctorat	Tot							3	1	3	1	1	
		F							1	1	2	1	1	
	<b>Total</b>	<b>Tot</b>							<b>6</b>	<b>3</b>	<b>16</b>	<b>7</b>	<b>7</b>	
		F							3	3	14	5	6	
FBM	Baccalauréat	Tot	203	224	197	208	221	248	270	271	266	273	281	
		F	114	131	99	127	119	143	161	143	152	152	160	
	Dipl. fédéral	Tot	113	108	139	7								
		F	68	69	84	5								
	Maîtrise	Tot	59	58	73	208	230	212	246	262	263	276	273	
		F	30	30	39	116	139	112	161	151	157	165	154	
	Postgrade/MAS	Tot	1	1	2			1						
		F	0	0	0			1						
	Doctorat	Tot	83	133	105	101	123	133	132	124	141	129	135	
		F	40	58	56	52	68	65	71	73	68	61	68	
	<b>Total</b>	<b>Tot</b>	<b>459</b>	<b>524</b>	<b>516</b>	<b>524</b>	<b>574</b>	<b>594</b>	<b>648</b>	<b>657</b>	<b>670</b>	<b>678</b>	<b>689</b>	
F		252	288	278	300	326	321	393	367	377	378	382		
FGSE	Baccalauréat	Tot	75	97	76	86	97	100	85	112	118	99	92	
		F	28	43	25	39	42	47	42	48	49	43	35	
	Maîtrise	Tot	61	70	53	64	55	88	80	102	121	82	97	
		F	31	23	15	24	22	41	34	53	67	33	49	
	Postgrade/MAS	Tot		3	6	3	6	8	7					
		F		1	4	2	2	4	3					
	Doctorat	Tot	4	11	15	18	14	22	18	16	25	16	24	
		F	2	1	5	8	3	10	5	10	13	6	10	
	<b>Total</b>	<b>Tot</b>	<b>140</b>	<b>181</b>	<b>150</b>	<b>171</b>	<b>172</b>	<b>218</b>	<b>190</b>	<b>230</b>	<b>264</b>	<b>197</b>	<b>213</b>	
		F	61	68	49	73	69	102	84	111	129	82	94	
FCUE	Postgrade/MAS	Tot							63	127	92	100	99	
		F							21	66	42	45	27	
	<b>Total</b>	<b>Tot</b>							<b>63</b>	<b>127</b>	<b>92</b>	<b>100</b>	<b>99</b>	
	F							21	66	42	45	27		

(suite)

		2008	2009	2010	2011	2012	2013	2014	2015	2016	2017	2018	
<b>Total UNIL</b>	Diplôme EFLE	Tot	10	15	12	16	20	21	17	12	11	18	13
		F	8	14	12	14	20	19	12	10	9	17	11
	Baccalauréat	Tot	1'021	1'337	1'216	1'301	1'335	1'407	1'483	1'609	1'582	1'541	1'501
		F	586	757	647	728	732	765	845	848	854	793	802
	Licence/Diplôme	Tot	461	342	157	67	14	2	1				
		F	269	211	92	47	9	2	1				
	Dipl. fédéral	Tot	113	108	139	7							
		F	68	69	84	5							
	Maîtrise	Tot	445	622	842	1'071	1'123	1'171	1'305	1'456	1'507	1'564	1'609
		F	227	310	493	607	645	667	742	808	875	849	826
	Postgrade/MAS	Tot	146	141	141	118	100	127	167	128	92	100	99
		F	117	92	90	77	52	60	70	67	42	45	27
	Doctorat	Tot	174	223	216	199	224	232	258	236	250	251	270
		F	75	95	96	99	110	110	127	132	121	112	131
	<b>Total</b>	<b>Tot</b>	<b>2'370</b>	<b>2'788</b>	<b>2'723</b>	<b>2'779</b>	<b>2'816</b>	<b>2'960</b>	<b>3'231</b>	<b>3'441</b>	<b>3'442</b>	<b>3'474</b>	<b>3'492</b>
		<b>F</b>	<b>1'350</b>	<b>1'548</b>	<b>1'514</b>	<b>1'577</b>	<b>1'568</b>	<b>1'623</b>	<b>1'797</b>	<b>1'865</b>	<b>1'901</b>	<b>1'816</b>	<b>1'797</b>

<sup>a</sup> A partir de l'automne 2014, les grades de Maîtrise en politique et management publics (PMP) sont délivrés par la FDCA.

## 6. Mobilité



## 6.1 Etudiant·e-s en mobilité selon le programme de mobilité et par année académique (mobilité horizontale IN<sup>a</sup> et OUT<sup>b</sup>)

		2008	2009	2010	2011	2012	2013	2014	2015	2016	2017	2018
<b>Mobilité entre universités suisses</b>	arrivée	70	55	64	75	78	60	57	74	58	64	31
	départ	52	42	41	49	94	80	94	78	93	86	55
	<b>total</b>	<b>122</b>	<b>97</b>	<b>105</b>	<b>124</b>	<b>172</b>	<b>140</b>	<b>151</b>	<b>152</b>	<b>151</b>	<b>150</b>	<b>86</b>
<b>Echanges avec d'autres universités</b>	arrivée	135	123	164	160	171	157	175	187	183	199	173
	départ	101	105	133	136	165	160	188	166	175	207	214
	<b>total</b>	<b>236</b>	<b>228</b>	<b>297</b>	<b>296</b>	<b>336</b>	<b>317</b>	<b>363</b>	<b>353</b>	<b>358</b>	<b>406</b>	<b>387</b>
<b>Programmes ERASMUS/SEMP<sup>c</sup></b>	arrivée	231	239	238	255	246	233	202	241	231	261	272
	départ	168	166	182	206	225	225	224	271	269	275	297
	<b>total</b>	<b>399</b>	<b>405</b>	<b>420</b>	<b>461</b>	<b>471</b>	<b>458</b>	<b>426</b>	<b>512</b>	<b>500</b>	<b>536</b>	<b>569</b>
<b>Total</b>	arrivée	436	417	466	490	495	450	434	502	472	524	476
	départ	321	313	356	391	484	465	506	515	537	568	566
	<b>total</b>	<b>757</b>	<b>730</b>	<b>822</b>	<b>881</b>	<b>979</b>	<b>915</b>	<b>940</b>	<b>1'017</b>	<b>1'009</b>	<b>1'092</b>	<b>1'042</b>

<sup>a</sup> mobilité horizontale IN : étudiant·e-s immatriculé·e-s dans une autre université effectuant un séjour à l'UNIL dans le cadre de leurs études de bachelor ou de master.

<sup>b</sup> mobilité horizontale OUT : étudiant·e-s immatriculé·e-s à effectuant un séjour mobilité dans une autre université dans le cadre de leurs études de bachelor ou de master.

<sup>c</sup> Le programme SEMP (Swiss-European Mobility Programme a succédé au programme ERASMUS).

## 6.2 Diplômé·e-s de niveau master en fonction du lieu d'obtention du bachelor (mobilité verticale IN bachelor-master<sup>a</sup>) et par année civile de l'obtention du master

	2016			2017			2018		
	bachelor hors UNIL	bachelor UNIL	% bachelor hors UNIL	bachelor hors UNIL	bachelor UNIL	% bachelor hors UNIL	bachelor hors UNIL	bachelor UNIL	% bachelor hors UNIL
<b>FTSR</b>	1	11	8.3	2	6	25.0	2	4	33.3
<b>FDCA</b>	92	167	35.5	101	193	34.4	97	166	36.9
<b>Lettres (y.c. EFLE)</b>	21	107	16.4	36	130	21.7	29	131	18.1
<b>SSP</b>	119	175	40.5	111	188	37.1	112	181	38.2
<b>HEC</b>	211	218	49.2	225	214	51.3	225	292	43.5
<b>FBM-Médecine</b>	31	153	16.8	24	170	12.4	15	176	7.9
<b>FBM-Biologie</b>	23	56	29.1	26	56	31.7	26	56	31.7
<b>FGSE</b>	55	66	45.5	20	62	24.4	21	76	21.6
<b>Total</b>	<b>553</b>	<b>953</b>	<b>36.7</b>	<b>545</b>	<b>1019</b>	<b>34.8</b>	<b>527</b>	<b>1082</b>	<b>32.8</b>

<sup>a</sup> mobilité verticale IN bachelor-master : étudiant·e-s titulaires d'un master UNIL ayant obtenu leur bachelor dans une autre université.





## **7. Données du personnel**

Personnes employées durant l'année civile



## 7.1 Personnel rémunéré par le budget ordinaire de l'UNIL en équivalents plein temps (EPT)

### 7.1.1 Personnel rémunéré par le budget ordinaire UNIL<sup>a</sup> en EPT sans les cliniques universitaires<sup>b</sup>

Catégorie de personnel	2010	2011	2012	2013	2014	2015	2016	2017	2018
<b>Professeur·e·s ordinaires et associé·e·s</b>	<b>235.7</b>	<b>251.4</b>	<b>262.5</b>	<b>274.0</b>	<b>273.8</b>	<b>294.3</b>	<b>307.8</b>	<b>323.3</b>	<b>337.8</b>
Femmes	44.9	52.0	55.3	60.0	61.0	69.7	77.6	87.4	94.7
% Femmes	19.0	20.7	21.1	21.9	22.3	23.7	25.2	27.0	28.0
<b>Professeur·e·s assistant·e·s</b>	<b>33.2</b>	<b>33.4</b>	<b>37.6</b>	<b>37.0</b>	<b>38.4</b>	<b>39.8</b>	<b>41.8</b>	<b>41.0</b>	<b>40.6</b>
Femmes	14.8	16.0	17.8	19.0	18.9	16.2	15.7	13.0	13.6
% Femmes	44.6	47.9	47.3	51.4	49.2	40.7	37.6	31.7	33.5
<b>Autres enseignant·e·s<sup>c</sup></b>	<b>223.7</b>	<b>239.5</b>	<b>238.5</b>	<b>238.0</b>	<b>237.3</b>	<b>246.6</b>	<b>246.4</b>	<b>255.6</b>	<b>259.0</b>
Femmes	77.4	85.7	83.5	86.0	89.3	101.5	103.2	107.4	108.3
% Femmes	34.6	35.8	35.0	36.1	37.6	41.2	41.9	42.0	41.8
<b>Assistant·e·s</b>	<b>612.0</b>	<b>608.7</b>	<b>641.2</b>	<b>650.0</b>	<b>669.6</b>	<b>714.3</b>	<b>732.9</b>	<b>741.4</b>	<b>768.3</b>
Femmes	283.7	292.6	310.7	325.0	340.2	370.6	372.3	369.3	385.3
% Femmes	46.4	48.1	48.5	50.0	50.8	51.9	50.8	49.8	50.2
<b>Pers. admin. et techn.</b>	<b>606.1</b>	<b>625.2</b>	<b>659.1</b>	<b>684.0</b>	<b>756.0</b>	<b>773.5</b>	<b>819.5</b>	<b>837.2</b>	<b>892.2</b>
Femmes	360.7	369.5	383.8	395.0	431.0	448.2	467.9	479.2	487.6
% Femmes	59.5	59.1	58.2	57.7	57.0	57.9	57.1	57.2	54.7
<b>Apprenti·e·s et stagiaires</b>	<b>38.4</b>	<b>39.5</b>	<b>34.9</b>	<b>36.0</b>	<b>35.9</b>	<b>37.5</b>	<b>40.3</b>	<b>35.7</b>	<b>40.9</b>
Femmes	19.7	18.6	16.8	18.0	18.8	20.6	25.2	24.1	28.1
% Femmes	51.3	47.1	48.1	50.0	52.4	54.9	62.5	67.6	68.7
<b>Tot. pers. EPT, sans cliniques univ.</b>	<b>1'749.1</b>	<b>1'797.7</b>	<b>1'873.8</b>	<b>1'919.0</b>	<b>2'011.0</b>	<b>2'106.0</b>	<b>2'188.7</b>	<b>2'234.2</b>	<b>2'338.9</b>
Femmes	801.2	834.4	867.9	903.0	959.2	1'026.8	1'061.9	1'080.4	1'117.7
% Femmes	45.8	46.4	46.3	47.1	47.7	48.8	48.5	48.4	47.8
<b>Nombre de personnes<sup>d</sup></b>	<b>2'531</b>	<b>2'604</b>	<b>2'693</b>	<b>2'668</b>	<b>2'736</b>	<b>2'963</b>	<b>3'004</b>	<b>3'078</b>	<b>3'091</b>
Femmes	1'210	1'273	1'305	1'300	1'368	1'512	1'499	1'529	1'518
% Femmes	47.8	48.9	48.5	48.7	50.0	51.0	49.9	49.7	49.1

<sup>a</sup> Budget ordinaire UNIL : subvention cantonale + subvention LEHE (Loi fédérale sur l'encouragement des hautes écoles et la coordination dans le domaine suisse des hautes écoles) + revenus AIU (Accord intercantonal universitaire) + recettes d'exploitation de l'UNIL.

<sup>b</sup> CHUV et établissements affiliés (PMU, IST, HOP).

<sup>c</sup> Professeur·e·s titulaires, Privat-docents, Professeur·e·s invité·e·s, Professeur·e·s remplaçant·e·s, Chargé·e·s de cours, Maîtres d'enseignement et de recherche, Maîtres assistant·e·s, Remplaçant·e·s du corps intermédiaire.

<sup>d</sup> Les nombres de personnes ne sont pas répartis dans les catégories de personnel, car une personne peut appartenir à plusieurs catégories. Les nombres de personnes se basent sur les effectifs du mois de décembre uniquement.

### 7.1.2 Personnel rémunéré par le budget ordinaire UNIL en EPT sans les cliniques universitaires et par faculté

Faculté	Catégorie de personnel		2010	2011	2012	2013	2014	2015	2016	2017	2018
FTSR	Professeur·e·s ordinaires et associé·e·s	Tot	8.7	10.2	12.4	11.4	9.7	9.8	10.0	10.1	10.2
		F	0.8	1.8	2.0	2.0	2.0	2.0	1.9	2.1	2.2
	Professeur·e·s assistant·e·s	Tot	1.1	1.0	1.5	2.0	2.0	2.0	1.9	1.4	1.3
		F	1.1	1.0	1.5	2.0	1.6	1.0	0.9	0.4	0.0
	Autres enseignant·e·s	Tot	5.9	6.9	6.2	4.8	5.1	5.2	5.3	5.8	6.8
		F	1.4	1.1	1.1	1.0	1.3	1.7	1.5	1.8	2.5
	Assistant·e·s	Tot	14.3	12.8	13.5	14.0	10.3	11.0	13.2	13.4	13.7
		F	7.1	5.8	6.8	7.3	6.5	6.4	7.6	7.3	8.3
	PAT	Tot	6.9	8.5	8.5	9.0	12.4	12.4	11.8	12.1	12.0
		F	3.9	4.7	4.6	6.3	7.7	7.7	6.3	7.7	7.2
	Apprenti·e·s et stagiaires	Tot	0.0	0.0	0.0	0.0	0.0	0.0	0.0	0.0	0.0
		F	0.0	0.0	0.0	0.0	0.0	0.0	0.0	0.0	0.0
	<b>Total</b>	<b>Tot</b>	<b>36.9</b>	<b>39.4</b>	<b>42.1</b>	<b>41.2</b>	<b>39.5</b>	<b>40.4</b>	<b>42.2</b>	<b>42.8</b>	<b>43.8</b>
		<b>F</b>	<b>14.3</b>	<b>14.4</b>	<b>16.0</b>	<b>18.6</b>	<b>19.1</b>	<b>18.8</b>	<b>18.2</b>	<b>19.3</b>	<b>20.1</b>
FDCA	Professeur·e·s ordinaires et associé·e·s	Tot	28.2	29.3	32.5	33.1	39.5	40.6	41.0	44.3	47.1
		F	4.4	4.7	5.3	5.3	5.9	8.1	8.6	10.1	11.8
	Professeur·e·s assistant·e·s	Tot	0.8	0.2	0.6	0.6	3.8	3.4	4.6	4.0	3.4
		F	0.0	0.2	0.6	0.6	1.2	1.4	2.6	2.0	1.0
	Autres enseignant·e·s	Tot	13.8	18.9	17.1	17.9	19.1	18.4	15.0	14.7	13.9
		F	5.4	7.1	7.5	8.1	8.9	8.4	5.0	5.0	5.0
	Assistant·e·s	Tot	63.2	70.7	74.7	77.3	92.2	97.4	101.0	102.8	109.4
		F	28.8	31.2	31.0	31.7	37.8	41.8	45.6	50.8	53.6
	PAT	Tot	15.6	17.6	19.0	18.8	29.5	33.4	34.6	35.4	33.5
		F	11.5	12.6	13.1	14.0	22.9	26.0	24.6	25.2	23.6
	Apprenti·e·s et stagiaires	Tot	2.0	2.0	1.6	1.4	1.6	2.1	0.9	0.5	0.6
		F	1.0	1.0	1.0	1.0	1.0	1.1	0.0	0.0	0.0
	<b>Total</b>	<b>Tot</b>	<b>123.6</b>	<b>138.7</b>	<b>145.5</b>	<b>149.1</b>	<b>185.7</b>	<b>195.3</b>	<b>197.1</b>	<b>201.6</b>	<b>207.9</b>
		<b>F</b>	<b>51.1</b>	<b>56.8</b>	<b>58.5</b>	<b>60.7</b>	<b>77.7</b>	<b>86.8</b>	<b>86.4</b>	<b>93.1</b>	<b>95.0</b>
Lettres	Professeur·e·s ordinaires et associé·e·s	Tot	50.6	52.0	54.3	58.4	55.3	56.7	58.1	58.5	60.4
		F	12.9	14.1	17.4	22.1	23.4	24.4	26.2	27.1	27.8
	Professeur·e·s assistant·e·s	Tot	6.7	5.0	3.7	2.0	2.0	2.4	2.4	3.9	3.7
		F	3.6	3.3	2.7	1.0	1.0	1.4	2.4	3.0	2.7
	Autres enseignant·e·s	Tot	75.2	84.3	86.0	86.7	85.9	95.9	96.5	98.0	97.3
		F	34.4	38.9	37.4	37.3	39.6	47.5	49.0	49.8	49.8
	Assistant·e·s	Tot	83.0	82.8	85.9	85.9	84.2	89.9	93.0	86.1	92.3
		F	45.0	45.8	52.2	54.7	52.3	51.8	50.9	46.0	49.0
	PAT	Tot	30.1	36.4	39.8	39.8	40.7	39.8	39.1	39.2	41.0
		F	19.4	23.2	24.3	24.5	24.0	23.7	24.4	24.3	25.1
	Apprenti·e·s et stagiaires	Tot	0.0	0.0	0.0	0.0	0.0	0.0	0.0	0.1	0.0
		F	0.0	0.0	0.0	0.0	0.0	0.0	0.0	0.1	0.0
	<b>Total</b>	<b>Tot</b>	<b>245.6</b>	<b>260.5</b>	<b>269.7</b>	<b>272.8</b>	<b>268.1</b>	<b>284.7</b>	<b>289.1</b>	<b>285.9</b>	<b>294.8</b>
		<b>F</b>	<b>115.3</b>	<b>125.3</b>	<b>134.0</b>	<b>139.6</b>	<b>140.3</b>	<b>148.8</b>	<b>152.9</b>	<b>150.2</b>	<b>154.3</b>

(suite)

Faculté	Catégorie de personnel		2010	2011	2012	2013	2014	2015	2016	2017	2018
SSP	Professeur·e·s ordinaires et associé·e·s	Tot	38.5	40.3	41.1	43.9	42.9	47.8	48.8	52.7	56.1
		F	14.8	16.2	14.6	14.4	13.6	14.8	14.9	18.1	20.3
	Professeur·e·s assistant·e·s	Tot	4.1	4.4	6.4	7.0	6.9	5.8	5.8	4.5	2.8
		F	1.2	0.9	2.0	2.8	3.8	3.8	3.4	2.0	0.8
	Autres enseignant·e·s	Tot	50.9	52.0	50.7	52.2	50.4	52.2	53.9	56.1	57.8
		F	18.9	19.7	19.6	20.9	19.3	21.2	22.4	23.1	25.1
	Assistant·e·s	Tot	119.7	125.3	121.9	122.7	130.2	136.3	139.9	135.4	140.4
		F	62.8	69.8	69.6	68.5	75.3	84.9	84.3	79.6	76.3
	PAT	Tot	40.7	38.1	37.4	37.3	44.1	44.2	49.0	51.2	57.2
		F	35.1	32.4	32.7	32.2	36.5	36.3	38.0	39.3	40.6
	Apprenti·e·s et stagiaires	Tot	2.5	2.1	1.9	3.9	4.9	4.7	4.5	5.3	5.8
		F	2.5	1.7	1.9	2.9	3.5	3.1	3.1	4.1	5.2
<b>Total</b>	<b>Tot</b>	<b>256.4</b>	<b>262.2</b>	<b>259.4</b>	<b>267.0</b>	<b>279.4</b>	<b>291.0</b>	<b>301.9</b>	<b>305.3</b>	<b>320.1</b>	
	<b>F</b>	<b>135.3</b>	<b>140.7</b>	<b>140.4</b>	<b>141.7</b>	<b>152.0</b>	<b>164.1</b>	<b>166.1</b>	<b>166.1</b>	<b>168.3</b>	
HEC	Professeur·e·s ordinaires et associé·e·s	Tot	39.6	41.7	43.5	44.6	44.2	49.1	54.3	55.5	60.0
		F	6.9	9.2	9.8	9.5	9.3	11.4	12.8	14.4	16.6
	Professeur·e·s assistant·e·s	Tot	12.1	13.4	15.9	18.1	17.7	18.4	19.3	17.3	15.4
		F	6.5	7.6	7.6	8.4	8.6	7.6	5.3	2.6	2.0
	Autres enseignant·e·s	Tot	16.7	14.6	15.7	17.1	16.7	15.2	17.6	20.4	23.3
		F	3.3	3.3	3.6	4.1	4.2	4.9	5.9	7.5	6.7
	Assistant·e·s	Tot	91.0	85.4	90.3	95.9	94.0	103.0	111.7	121.9	119.7
		F	31.5	28.6	30.3	36.6	34.6	42.2	47.7	53.2	49.1
	PAT	Tot	28.6	32.6	36.8	36.6	40.6	42.7	47.6	50.1	56.4
		F	19.9	20.9	22.4	25.1	27.2	30.0	34.2	35.6	36.7
	Apprenti·e·s et stagiaires	Tot	0.0	0.0	0.0	0.0	0.0	0.0	0.0	0.7	0.0
		F	0.0	0.0	0.0	0.0	0.0	0.0	0.0	0.5	0.0
<b>Total</b>	<b>Tot</b>	<b>188.0</b>	<b>187.7</b>	<b>202.2</b>	<b>212.3</b>	<b>213.2</b>	<b>228.4</b>	<b>250.5</b>	<b>266.0</b>	<b>274.9</b>	
	<b>F</b>	<b>68.1</b>	<b>69.6</b>	<b>73.7</b>	<b>83.7</b>	<b>83.9</b>	<b>96.1</b>	<b>105.9</b>	<b>113.9</b>	<b>111.1</b>	
FBM	Professeur·e·s ordinaires et associé·e·s	Tot	45.5	51.6	52.8	54.9	56.5	60.2	63.9	70.6	72.3
		F	3.8	5.2	4.9	4.9	5.1	6.8	9.7	10.1	10.2
	Professeur·e·s assistant·e·s	Tot	7.0	7.4	7.6	6.0	4.7	5.2	5.0	7.8	11.4
		F	2.0	2.0	2.4	3.0	1.7	0.0	0.4	3.0	6.1
	Autres enseignant·e·s	Tot	50.8	52.0	52.1	46.4	44.5	41.4	39.1	40.4	37.8
		F	12.5	14.0	12.8	12.3	12.5	11.7	12.6	12.6	12.0
	Assistant·e·s	Tot	201.2	186.8	203.5	194.5	190.5	215.4	207.5	213.3	216.7
		F	92.4	90.5	100.5	100.7	105.0	115.2	104.6	101.7	114.0
	PAT	Tot	185.6	185.1	191.2	201.3	206.8	206.9	213.6	224.3	230.5
		F	125.5	125.5	127.5	129.1	131.5	135.4	140.2	145.6	144.9
	Apprenti·e·s et stagiaires	Tot	19.6	23.7	20.9	20.3	17.0	18.8	22.2	16.6	21.0
		F	10.9	11.3	9.1	9.3	9.3	10.6	14.7	12.5	13.6
<b>Total</b>	<b>Tot</b>	<b>509.7</b>	<b>506.6</b>	<b>528.1</b>	<b>523.4</b>	<b>520.0</b>	<b>547.9</b>	<b>551.3</b>	<b>572.9</b>	<b>589.8</b>	
	<b>F</b>	<b>247.1</b>	<b>248.5</b>	<b>257.2</b>	<b>259.3</b>	<b>265.1</b>	<b>279.7</b>	<b>282.2</b>	<b>285.5</b>	<b>300.9</b>	

(suite)

Faculté	Catégorie de personnel		2010	2011	2012	2013	2014	2015	2016	2017	2018
FGSE	Professeur·e·s ordinaires et associé·e·s	Tot	22.9	24.5	24.2	26.0	23.8	28.4	30.7	30.9	31.5
		F	0.7	0.0	0.4	1.0	1.0	1.4	2.7	5.0	5.8
	Professeur·e·s assistant·e·s	Tot	1.4	2.0	1.9	1.6	1.3	2.5	2.7	2.0	2.6
		F	0.4	1.0	0.9	1.0	1.0	1.0	0.6	0.0	1.0
	Autres enseignant·e·s	Tot	10.3	10.7	10.6	12.7	15.5	18.1	18.7	20.3	22.1
		F	1.5	1.5	1.5	2.3	3.5	5.9	6.5	7.6	7.2
	Assistant·e·s	Tot	36.6	43.4	50.7	59.1	67.2	60.2	65.4	67.5	75.4
		F	13.9	19.6	19.7	25.5	27.6	27.3	30.7	29.8	34.3
	PAT	Tot	27.7	27.4	31.5	32.4	33.2	41.9	42.7	45.5	49.4
		F	13.9	15.5	17.9	18.9	18.7	23.0	23.5	25.7	25.5
	Apprenti·e·s et stagiaires	Tot	4.7	3.2	2.5	4.2	4.4	4.2	3.2	3.2	4.3
		F	3.1	3.0	2.1	2.2	1.9	2.7	2.2	2.6	3.5
	<b>Total</b>	<b>Tot</b>	<b>103.6</b>	<b>111.2</b>	<b>121.4</b>	<b>136.0</b>	<b>145.4</b>	<b>155.3</b>	<b>163.4</b>	<b>169.5</b>	<b>185.4</b>
<b>F</b>		<b>33.5</b>	<b>40.6</b>	<b>42.5</b>	<b>50.9</b>	<b>53.7</b>	<b>61.3</b>	<b>66.2</b>	<b>70.8</b>	<b>77.2</b>	
Direction et ses services	Professeur·e·s ordinaires et associé·e·s	Tot	1.7	1.8	1.8	1.8	1.8	1.8	1.1	0.7	0.1
		F	0.7	0.8	0.8	0.8	0.8	0.9	0.9	0.5	0.0
	Professeur·e·s assistant·e·s	Tot	0.0	0.0	0.0	0.0	0.0	0.0	0.0	0.0	0.0
		F	0.0	0.0	0.0	0.0	0.0	0.0	0.0	0.0	0.0
	Autres enseignant·e·s	Tot	0.0	0.1	0.1	0.1	0.0	0.2	0.4	0.0	0.0
		F	0.0	0.0	0.0	0.0	0.0	0.1	0.3	0.0	0.0
	Assistant·e·s	Tot	3.0	1.6	0.6	0.2	1.1	1.1	1.1	0.9	0.8
		F	2.1	1.2	0.5	0.2	1.0	1.0	0.8	0.9	0.7
	PAT	Tot	270.9	279.5	294.8	309.0	348.6	352.3	381.0	379.4	412.1
		F	131.4	134.7	141.3	145.4	162.4	166.0	176.6	175.8	184.1
	Apprenti·e·s et stagiaires	Tot	9.6	8.4	8.0	6.1	8.1	7.8	9.4	9.2	9.2
		F	2.3	1.5	2.7	2.2	3.0	3.3	5.1	4.3	5.8
	<b>Total</b>	<b>Tot</b>	<b>285.2</b>	<b>291.4</b>	<b>305.3</b>	<b>317.2</b>	<b>359.6</b>	<b>363.2</b>	<b>393.0</b>	<b>390.2</b>	<b>422.3</b>
<b>F</b>		<b>136.5</b>	<b>138.2</b>	<b>145.3</b>	<b>148.6</b>	<b>167.2</b>	<b>171.3</b>	<b>183.7</b>	<b>181.6</b>	<b>190.6</b>	
Total UNIL sans les cliniques universitaires	Professeur·e·s ordinaires et associé·e·s	Tot	235.7	251.4	262.6	274.1	273.7	294.4	307.9	323.3	337.8
		F	45.0	52.0	55.2	60.0	61.1	69.8	77.7	87.4	94.7
	Professeur·e·s assistant·e·s	Tot	33.2	33.4	37.6	37.3	38.4	39.7	41.7	41.0	40.6
		F	14.8	16.0	17.7	18.8	18.9	16.2	15.6	13.0	13.6
	Autres enseignant·e·s	Tot	223.6	239.5	238.5	237.9	237.2	246.6	246.5	255.6	259.0
		F	77.4	85.6	83.5	86.0	89.3	101.4	103.2	107.4	108.3
	Assistant·e·s	Tot	612.0	608.8	641.1	649.6	669.7	714.3	732.8	741.4	768.3
		F	283.6	292.5	310.6	325.2	340.1	370.6	372.2	369.3	385.3
	PAT	Tot	606.1	625.2	659.0	684.2	755.9	773.6	819.4	837.2	892.2
		F	360.6	369.5	383.8	395.5	430.9	448.1	467.8	479.2	487.6
	Apprenti·e·s et stagiaires	Tot	38.4	39.4	34.9	35.9	36.0	37.6	40.2	35.7	40.9
		F	19.8	18.5	16.8	17.6	18.7	20.8	25.1	24.1	28.1
	<b>Total</b>	<b>Tot</b>	<b>1'749.0</b>	<b>1'797.7</b>	<b>1'873.7</b>	<b>1'919.0</b>	<b>2'010.9</b>	<b>2'106.2</b>	<b>2'188.5</b>	<b>2'234.2</b>	<b>2'338.9</b>
<b>F</b>		<b>801.2</b>	<b>834.1</b>	<b>867.6</b>	<b>903.1</b>	<b>959.0</b>	<b>1'026.9</b>	<b>1'061.6</b>	<b>1'080.4</b>	<b>1'117.7</b>	

## 7.2 Personnel toutes sources de financement confondues en équivalents plein temps (EPT)

### 7.2.1 Personnel toutes sources de financement confondues<sup>a</sup> en EPT sans les cliniques universitaires<sup>b</sup>

Catégorie de personnel	2010	2011	2012	2013	2014	2015	2016	2017	2018
<b>Professeur·e·s ordinaires et associé·e·s</b>	<b>241.0</b>	<b>255.0</b>	<b>264.0</b>	<b>275.0</b>	<b>275.0</b>	<b>297.2</b>	<b>312.2</b>	<b>324.3</b>	<b>338.9</b>
Femmes	47.0	53.0	56.0	60.0	61.5	70.7	78.8	87.4	94.8
% Femmes	19.5	20.8	21.2	21.8	22.4	23.8	25.2	27.0	28.0
<b>Professeur·e·s assistant·e·s</b>	<b>45.0</b>	<b>47.0</b>	<b>53.0</b>	<b>56.0</b>	<b>62.2</b>	<b>62.2</b>	<b>63.6</b>	<b>61.3</b>	<b>60.6</b>
Femmes	21.0	21.0	22.0	25.0	27.6	24.7	23.2	21.5	20.8
% Femmes	46.7	44.7	41.5	44.6	44.4	39.7	36.5	35.1	34.3
<b>Autres enseignant·e·s<sup>c</sup></b>	<b>234.0</b>	<b>256.0</b>	<b>256.0</b>	<b>257.0</b>	<b>257.3</b>	<b>262.6</b>	<b>265.4</b>	<b>270.9</b>	<b>276.3</b>
Femmes	82.0	91.0	88.0	92.0	94.0	105.5	109.8	114.0	116.6
% Femmes	35.0	35.5	34.4	35.8	36.5	40.2	41.4	42.1	42.2
<b>Assistant·e·s</b>	<b>924.0</b>	<b>981.0</b>	<b>1'030.0</b>	<b>1'075.0</b>	<b>1'132.0</b>	<b>1'187.3</b>	<b>1'235.1</b>	<b>1'221.7</b>	<b>1'258.5</b>
Femmes	426.0	474.0	514.0	545.0	579.8	613.0	632.7	629.8	633.5
% Femmes	46.1	48.3	49.9	50.7	51.2	51.6	51.2	51.6	50.3
<b>Pers. admin. et techn.</b>	<b>759.0</b>	<b>793.0</b>	<b>836.0</b>	<b>861.0</b>	<b>955.4</b>	<b>960.0</b>	<b>1'032.8</b>	<b>1'049.1</b>	<b>1'122.5</b>
Femmes	454.0	469.0	490.0	502.0	556.0	561.4	596.4	600.6	622.4
% Femmes	59.8	59.1	58.6	58.3	58.2	58.5	57.7	57.2	55.4
<b>Apprenti·e·s et stagiaires</b>	<b>46.0</b>	<b>46.0</b>	<b>43.0</b>	<b>46.0</b>	<b>46.6</b>	<b>46.1</b>	<b>47.5</b>	<b>46.4</b>	<b>49.1</b>
Femmes	24.0	22.0	21.0	23.0	23.5	23.2	29.7	29.3	32.8
% Femmes	52.2	47.8	48.8	50.0	50.4	50.3	62.5	63.2	66.8
<b>Tot. pers. EPT, sans cliniques univ.</b>	<b>2'249.0</b>	<b>2'378.0</b>	<b>2'482.0</b>	<b>2'570.0</b>	<b>2'728.5</b>	<b>2'815.4</b>	<b>2'956.6</b>	<b>2'973.7</b>	<b>3'105.9</b>
Femmes	1'054.0	1'130.0	1'191.0	1'247.0	1'342.4	1'398.5	1'470.6	1'482.7	1'520.9
% Femmes	46.9	47.5	48.0	48.5	49.2	49.7	49.7	49.9	49.0
<b>Nombre de personnes<sup>d</sup></b>	<b>3'121</b>	<b>3'339</b>	<b>3'405</b>	<b>3'459</b>	<b>3'609</b>	<b>3'778</b>	<b>3'879</b>	<b>3'945</b>	<b>3'960</b>
Femmes	1'518	1'653	1'699	1'735	1'842	1'942	1'975	1'998	1'978
% Femmes	48.6	49.5	49.9	50.2	51.0	51.4	50.9	50.6	49.9

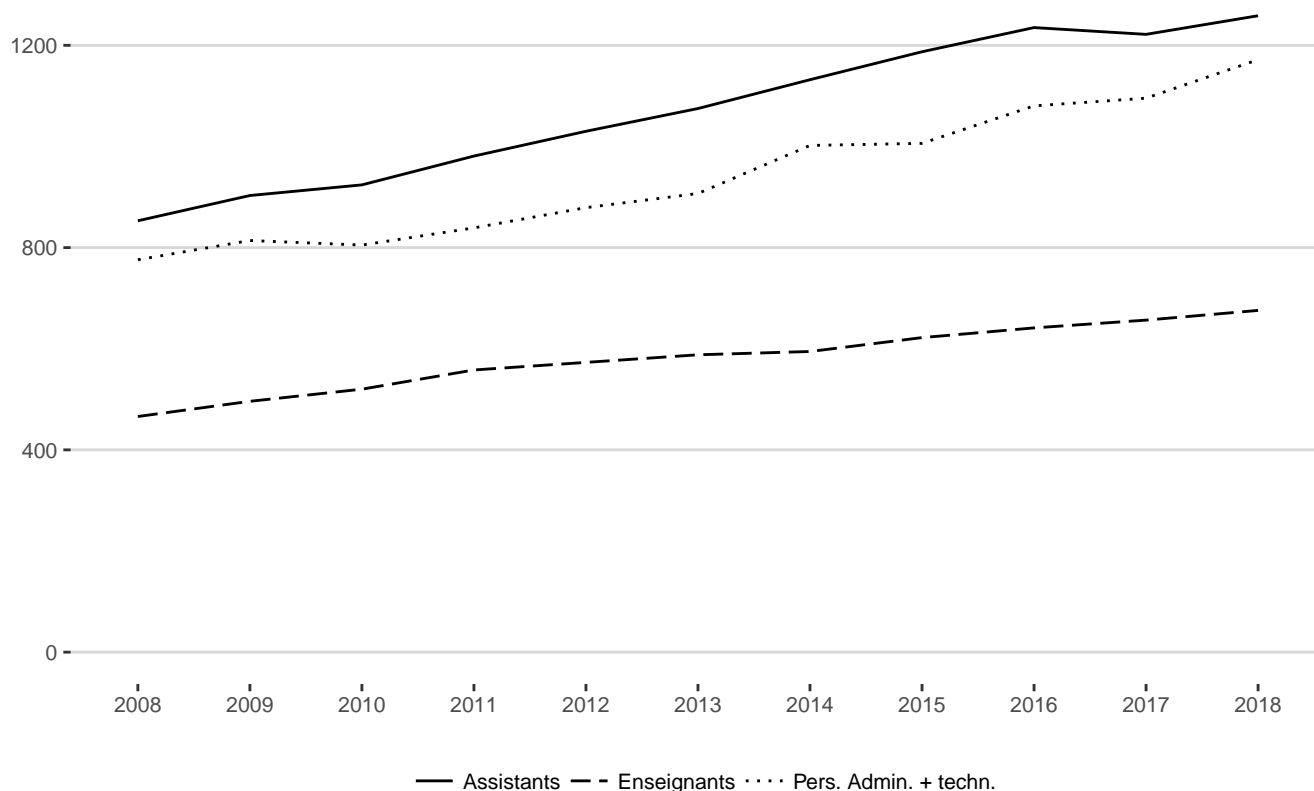
<sup>a</sup> Y compris les financements spéciaux de la Confédération, les subsides du Fonds national et les mandats de tiers.

<sup>b</sup> CHUV et établissements affiliés (PMU, IST, HOP).

<sup>c</sup> Professeur·e·s titulaires, Privat-docents, Professeur·e·s invité·e·s, Professeur·e·s remplaçant·e·s, Chargé·e·s de cours, Maîtres d'enseignement et de recherche, Maîtres assistant·e·s, Remplaçant·e·s du corps intermédiaire.

<sup>d</sup> Les nombres de personnes ne sont pas répartis dans les catégories de personnel, car une personne peut appartenir à plusieurs catégories. Les nombres de personnes se basent sur les effectifs du mois de décembre uniquement.

### 7.2.2 Personnel toutes sources de financement confondues en EPT sans les cliniques universitaires<sup>ab</sup>



<sup>a</sup>CHUV et établissements affiliés (PMU, IST, HOP).

<sup>b</sup>Depuis 2010, le calcul des EPT tient compte de toutes les informations disponibles pour l'année civile, conformément aux indications de l'OFS.

### 7.2.3 Personnel toutes sources de financement confondues<sup>a</sup> en équivalents plein temps (EPT) avec les cliniques universitaires<sup>b</sup>

	2010	2011	2012	2013	2014	2015	2016	2017	2018
<b>Total personnel</b>	<b>2'593.0</b>	<b>2'718.0</b>	<b>2'811.0</b>	<b>2'896.0</b>	<b>3'062.3</b>	<b>3'154.3</b>	<b>3'325.1</b>	<b>3'352.5</b>	<b>3'546.0</b>
Femmes	1'121.0	1'202.0	1'263.0	1'322.0	1'423.3	1'481.2	1'558.0	1'569.5	1'627.4
% Femmes	43.2	44.2	44.9	45.6	46.5	47.0	46.9	46.8	45.9
<b>Nbre personnes<sup>c</sup></b>	<b>3'617</b>	<b>3'833</b>	<b>3'891</b>	<b>3'957</b>	<b>4'050</b>	<b>4'297</b>	<b>4'434</b>	<b>4'523</b>	<b>4'506</b>
Femmes	1'617	1'759	1'810	1'849	1'936	2'060	2'108	2'141	2'112
% Femmes	44.7	45.9	46.5	46.7	47.8	47.9	47.5	47.3	46.9

<sup>a</sup> Y compris les financements spéciaux de la Confédération, les subsides du Fonds national et les mandats de tiers.

<sup>b</sup> CHUV et établissements affiliés (PMU, IST, HOP).

<sup>c</sup> Les nombres de personnes se basent sur les effectifs du mois de décembre uniquement.



### 7.2.4 Personnel toutes sources de financement confondues en EPT avec les cliniques universitaires<sup>a</sup> par faculté

Faculté	Catégorie de personnel		2010	2011	2012	2013	2014	2015	2016	2017	2018
FTSR	Professeur·e·s ordinaires et associé·e·s	Tot	11.3	12.2	12.4	11.4	9.7	9.8	10.2	10.1	10.3
		F	1.7	1.8	2.0	2.0	2.0	2.0	2.0	2.1	2.3
	Professeur·e·s assistant·e·s	Tot	1.1	1.0	1.5	2.0	2.7	2.0	1.9	1.4	1.3
		F	1.1	1.0	1.5	2.0	2.3	1.0	0.9	0.4	0.0
	Autres enseignant·e·s	Tot	6.3	7.9	6.9	5.6	5.5	5.2	5.3	7.0	8.8
		F	1.5	1.2	1.1	1.0	1.3	1.7	1.5	2.7	3.5
	Assistant·e·s	Tot	22.6	18.8	17.5	16.0	17.5	18.6	24.4	26.4	25.1
		F	11.8	10.4	9.1	8.2	11.3	10.8	14.5	15.3	15.3
	PAT	Tot	7.3	9.2	8.9	9.4	12.5	13.2	12.7	13.5	14.2
		F	4.3	5.4	4.9	6.4	7.7	8.4	7.2	9.1	9.4
	Apprenti·e·s et stagiaires	Tot	0.0	0.0	0.0	0.0	0.0	0.0	0.0	0.0	0.0
		F	0.0	0.0	0.0	0.0	0.0	0.0	0.0	0.0	0.0
	<b>Total</b>	<b>Tot</b>	<b>48.6</b>	<b>49.1</b>	<b>47.2</b>	<b>44.4</b>	<b>47.9</b>	<b>48.8</b>	<b>54.5</b>	<b>58.5</b>	<b>59.6</b>
		<b>F</b>	<b>20.4</b>	<b>19.8</b>	<b>18.6</b>	<b>19.6</b>	<b>24.6</b>	<b>23.9</b>	<b>26.1</b>	<b>29.7</b>	<b>30.5</b>
FDCA	Professeur·e·s ordinaires et associé·e·s	Tot	28.5	29.7	32.6	33.1	39.5	40.6	41.5	44.8	47.6
		F	4.4	4.7	5.3	5.3	5.9	8.1	8.6	10.1	11.8
	Professeur·e·s assistant·e·s	Tot	1.6	1.0	1.4	1.4	4.8	3.5	4.6	4.0	3.4
		F	0.8	1.0	1.4	1.4	2.2	1.5	2.6	2.0	1.0
	Autres enseignant·e·s	Tot	15.2	20.5	18.8	19.4	21.2	19.3	16.5	15.5	14.6
		F	5.4	7.1	7.5	8.1	8.9	8.4	5.0	5.0	5.0
	Assistant·e·s	Tot	74.3	82.2	87.5	88.1	110.2	120.1	120.8	123.3	135.9
		F	35.1	36.8	37.0	36.6	43.8	49.5	54.9	63.5	70.6
	PAT	Tot	26.8	28.4	30.0	31.7	51.9	50.8	54.2	60.7	62.8
		F	15.5	17.2	17.7	19.3	35.4	33.2	34.3	34.9	35.8
	Apprenti·e·s et stagiaires	Tot	2.0	2.0	1.6	1.4	1.6	2.1	0.9	0.5	1.1
		F	1.0	1.0	1.0	1.0	1.0	1.1	0.0	0.0	0.5
	<b>Total</b>	<b>Tot</b>	<b>148.4</b>	<b>163.8</b>	<b>171.9</b>	<b>175.1</b>	<b>229.2</b>	<b>236.4</b>	<b>238.5</b>	<b>248.7</b>	<b>265.5</b>
		<b>F</b>	<b>62.2</b>	<b>67.8</b>	<b>69.9</b>	<b>71.7</b>	<b>97.2</b>	<b>101.8</b>	<b>105.4</b>	<b>115.5</b>	<b>124.8</b>
Lettres	Professeur·e·s ordinaires et associé·e·s	Tot	51.9	53.3	55.4	58.5	55.3	56.7	58.1	58.5	60.4
		F	14.1	15.5	18.5	22.2	23.4	24.4	26.2	27.1	27.8
	Professeur·e·s assistant·e·s	Tot	7.1	6.0	4.7	4.0	4.0	4.2	5.2	6.9	6.5
		F	3.6	3.3	2.7	2.0	2.0	2.4	3.8	4.0	3.7
	Autres enseignant·e·s	Tot	78.0	86.8	89.0	90.6	90.3	100.1	99.7	100.0	98.7
		F	35.8	40.1	38.5	38.1	39.8	47.8	49.0	49.9	50.1
	Assistant·e·s	Tot	116.5	123.9	124.2	133.9	139.2	152.4	153.9	144.7	152.4
		F	57.7	64.2	73.8	83.7	85.8	88.9	86.4	80.6	82.3
	PAT	Tot	35.9	41.7	43.2	42.1	45.0	42.2	43.2	41.8	45.8
		F	22.8	26.4	26.3	25.5	26.6	25.0	26.5	25.6	28.0
	Apprenti·e·s et stagiaires	Tot	0.0	0.0	0.0	0.0	0.0	0.0	0.0	0.1	0.0
		F	0.0	0.0	0.0	0.0	0.0	0.0	0.0	0.1	0.0
	<b>Total</b>	<b>Tot</b>	<b>289.4</b>	<b>311.7</b>	<b>316.5</b>	<b>329.1</b>	<b>333.8</b>	<b>355.6</b>	<b>360.1</b>	<b>352.1</b>	<b>363.9</b>
		<b>F</b>	<b>134.0</b>	<b>149.5</b>	<b>159.8</b>	<b>171.5</b>	<b>177.6</b>	<b>188.5</b>	<b>191.9</b>	<b>187.3</b>	<b>191.9</b>

(suite)

Faculté	Catégorie de personnel		2010	2011	2012	2013	2014	2015	2016	2017	2018
SSP	Professeur·e·s ordinaires et associé·e·s	Tot	38.5	40.3	41.1	43.9	43.7	50.2	51.0	52.7	56.1
		F	14.8	16.2	14.6	14.4	14.0	15.8	15.9	18.1	20.3
	Professeur·e·s assistant·e·s	Tot	5.4	4.7	6.4	7.0	7.2	6.6	6.6	4.6	2.8
		F	1.7	1.2	2.0	2.8	4.1	4.6	4.2	2.0	0.8
	Autres enseignant·e·s	Tot	51.7	54.5	53.4	55.6	53.9	54.6	57.4	59.5	61.3
		F	19.4	20.9	20.8	22.3	20.7	21.4	23.6	24.4	26.4
	Assistant·e·s	Tot	153.7	171.6	170.5	176.1	186.8	200.7	206.6	200.6	194.8
		F	79.8	97.7	101.4	104.2	110.2	119.4	119.2	115.6	108.2
	PAT	Tot	47.2	42.8	43.9	48.5	56.4	54.9	63.0	62.1	70.7
		F	38.9	35.8	37.6	39.6	43.9	42.7	46.3	45.3	47.7
	Apprenti·e·s et stagiaires	Tot	2.8	2.1	1.9	4.0	5.6	5.0	4.7	6.4	6.2
		F	2.5	1.7	1.9	3.0	4.2	3.4	3.3	4.9	5.5
<b>Total</b>	<b>Tot</b>	<b>299.3</b>	<b>316.0</b>	<b>317.2</b>	<b>335.1</b>	<b>353.6</b>	<b>372.0</b>	<b>389.3</b>	<b>386.0</b>	<b>391.8</b>	
	<b>F</b>	<b>157.1</b>	<b>173.5</b>	<b>178.3</b>	<b>186.3</b>	<b>197.1</b>	<b>207.3</b>	<b>212.5</b>	<b>210.3</b>	<b>209.0</b>	
HEC	Professeur·e·s ordinaires et associé·e·s	Tot	39.6	41.7	43.5	45.1	44.6	49.6	54.9	56.0	60.6
		F	6.9	9.2	9.8	9.5	9.3	11.4	12.8	14.4	16.6
	Professeur·e·s assistant·e·s	Tot	14.1	16.8	20.0	22.2	22.5	22.9	21.6	17.9	15.8
		F	7.5	8.9	8.7	9.4	9.6	8.6	5.5	2.6	2.4
	Autres enseignant·e·s	Tot	17.3	15.4	16.2	17.6	17.2	15.6	18.3	21.1	23.3
		F	3.6	3.4	3.7	4.2	4.3	5.1	6.2	7.7	6.7
	Assistant·e·s	Tot	113.3	116.6	125.7	140.4	145.3	152.5	155.9	157.8	155.1
		F	36.9	41.6	48.1	56.4	59.3	65.1	66.4	65.6	60.7
	PAT	Tot	37.0	40.6	46.0	47.6	52.5	57.1	62.5	65.1	71.1
		F	25.9	26.6	28.9	33.0	34.6	39.7	44.1	45.6	47.4
	Apprenti·e·s et stagiaires	Tot	0.0	0.0	0.0	0.5	0.5	0.0	0.0	1.2	0.0
		F	0.0	0.0	0.0	0.5	0.5	0.0	0.0	0.5	0.0
<b>Total</b>	<b>Tot</b>	<b>221.3</b>	<b>231.1</b>	<b>251.4</b>	<b>273.4</b>	<b>282.6</b>	<b>297.7</b>	<b>313.2</b>	<b>319.1</b>	<b>325.9</b>	
	<b>F</b>	<b>80.8</b>	<b>89.7</b>	<b>99.2</b>	<b>113.0</b>	<b>117.6</b>	<b>129.9</b>	<b>135.0</b>	<b>136.4</b>	<b>133.8</b>	
FBM sans les cli- niques uni- versitaires	Professeur·e·s ordinaires et associé·e·s	Tot	45.7	51.6	52.8	54.9	56.5	60.2	64.9	70.6	72.3
		F	3.9	5.2	4.9	4.9	5.1	6.8	9.7	10.1	10.2
	Professeur·e·s assistant·e·s	Tot	13.1	13.9	14.3	15.6	16.9	18.4	18.2	21.5	25.1
		F	4.8	4.0	4.2	4.9	5.4	5.0	4.7	9.5	10.8
	Autres enseignant·e·s	Tot	53.7	56.8	58.6	52.5	51.6	47.7	46.0	44.3	43.5
		F	14.6	16.8	15.3	14.7	14.5	14.2	15.8	15.8	16.7
	Assistant·e·s	Tot	344.6	373.1	404.7	411.7	409.7	423.1	442.6	437.7	458.8
		F	168.9	183.7	204.8	209.4	215.7	225.2	235.6	236.7	241.8
	PAT	Tot	266.6	289.9	306.4	314.2	325.4	323.2	343.9	356.1	368.5
		F	178.9	188.2	196.9	199.2	208.3	209.0	219.6	222.1	225.8
	Apprenti·e·s et stagiaires	Tot	25.7	29.3	28.1	29.8	25.6	24.8	28.7	25.7	28.3
		F	14.6	13.8	12.9	13.9	12.8	12.8	18.8	16.9	17.5
<b>Total</b>	<b>Tot</b>	<b>749.4</b>	<b>814.6</b>	<b>864.9</b>	<b>878.7</b>	<b>885.7</b>	<b>897.4</b>	<b>944.3</b>	<b>955.9</b>	<b>996.4</b>	
	<b>F</b>	<b>385.7</b>	<b>411.7</b>	<b>439.0</b>	<b>447.0</b>	<b>461.8</b>	<b>473.0</b>	<b>504.2</b>	<b>511.1</b>	<b>522.8</b>	

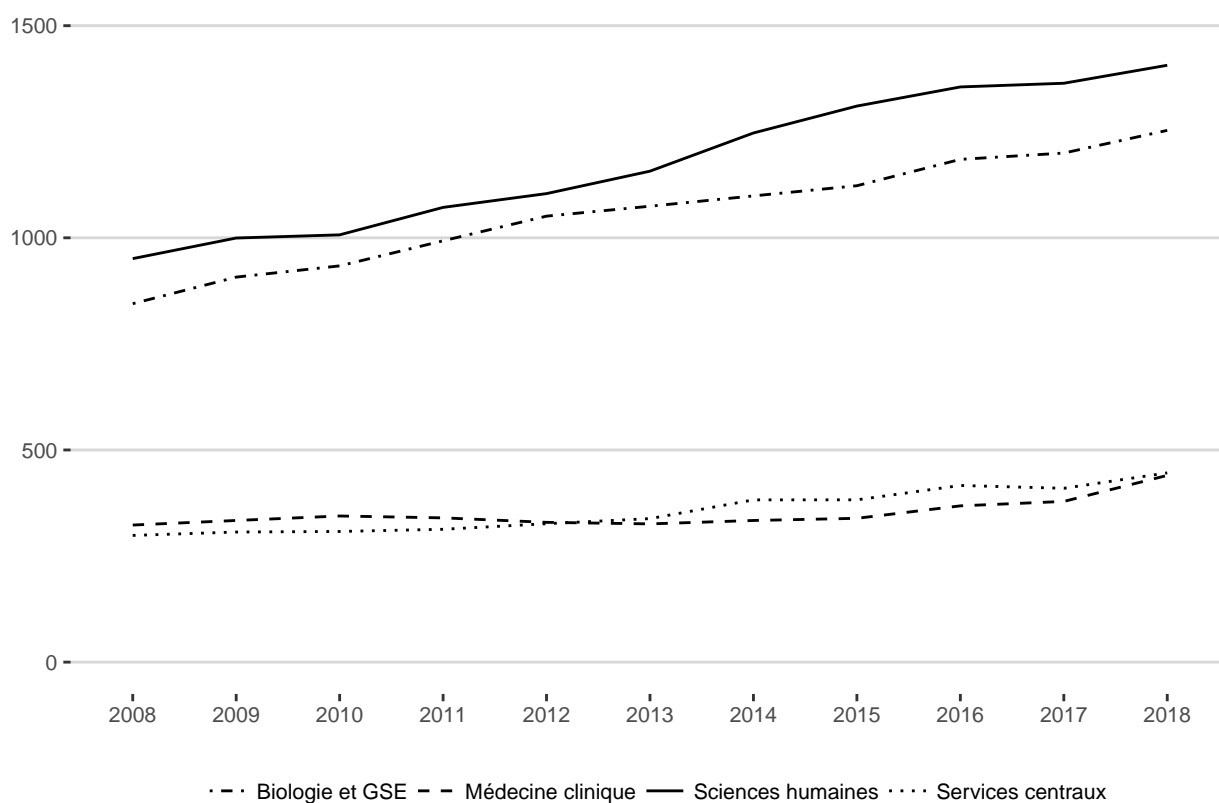
(suite)

Faculté	Catégorie de personnel		2010	2011	2012	2013	2014	2015	2016	2017	2018
Médecine clinique	Professeur·e·s ordinaires et associé·e·s	Tot	118.5	133.5	137.4	136.3	142.4	148.1	154.9	166.4	172.5
		F	11.4	14.9	18.9	21.2	23.1	24.6	27.3	30.0	33.0
	Professeur·e·s assistant·e·s	Tot	5.6	5.7	5.0	7.0	9.0	6.1	8.5	9.5	9.2
		F	3.0	2.2	2.0	2.4	3.0	1.0	2.6	3.0	2.0
	Autres enseignant·e·s	Tot	220.3	200.8	187.0	182.5	182.4	184.7	204.9	202.8	257.3
		F	53.3	54.8	50.0	52.1	55.0	57.1	57.5	53.9	71.5
	Assistant·e·s	Tot	0.0	0.0	0.0	0.0	0.0	0.0	0.0	0.0	0.0
		F	0.0	0.0	0.0	0.0	0.0	0.0	0.0	0.0	0.0
	PAT	Tot	0.0	0.0	0.0	0.0	0.0	0.0	0.0	0.0	1.0
		F	0.0	0.0	0.0	0.0	0.0	0.0	0.0	0.0	0.0
	Apprenti·e·s et stagiaires	Tot	0.0	0.0	0.0	0.0	0.0	0.0	0.0	0.0	0.0
		F	0.0	0.0	0.0	0.0	0.0	0.0	0.0	0.0	0.0
	<b>Total</b>	<b>Tot</b>	<b>344.4</b>	<b>340.0</b>	<b>329.4</b>	<b>325.8</b>	<b>333.8</b>	<b>338.9</b>	<b>368.3</b>	<b>378.7</b>	<b>440.0</b>
<b>F</b>		<b>67.7</b>	<b>71.9</b>	<b>70.9</b>	<b>75.7</b>	<b>81.1</b>	<b>82.7</b>	<b>87.4</b>	<b>86.9</b>	<b>106.5</b>	
FGSE	Professeur·e·s ordinaires et associé·e·s	Tot	23.9	24.5	24.2	26.0	23.8	28.4	30.7	30.9	31.5
		F	0.7	0.0	0.4	1.0	1.0	1.4	2.7	5.0	5.8
	Professeur·e·s assistant·e·s	Tot	3.0	3.4	4.2	4.2	4.1	4.6	5.5	4.9	5.6
		F	1.0	1.4	1.9	2.0	2.0	1.6	1.5	1.0	2.0
	Autres enseignant·e·s	Tot	12.2	13.7	13.2	15.7	17.6	20.0	21.8	23.6	26.2
		F	1.5	1.5	1.5	3.1	4.5	6.8	8.4	8.6	8.2
	Assistant·e·s	Tot	95.3	92.1	98.6	108.0	122.1	118.0	128.8	129.8	134.2
		F	33.6	37.2	38.9	46.1	52.7	53.2	54.9	51.3	52.9
	PAT	Tot	44.9	40.1	42.6	37.7	40.3	48.0	50.0	51.4	55.0
		F	21.3	21.6	22.7	20.5	22.2	25.4	26.5	29.3	28.5
	Apprenti·e·s et stagiaires	Tot	5.2	4.6	3.4	4.2	5.2	6.4	3.8	3.2	4.3
		F	3.2	3.7	2.9	2.2	1.9	2.7	2.4	2.6	3.5
	<b>Total</b>	<b>Tot</b>	<b>184.5</b>	<b>178.4</b>	<b>186.2</b>	<b>195.8</b>	<b>213.1</b>	<b>225.4</b>	<b>240.6</b>	<b>243.9</b>	<b>256.9</b>
<b>F</b>		<b>61.3</b>	<b>65.4</b>	<b>68.3</b>	<b>74.9</b>	<b>84.3</b>	<b>91.1</b>	<b>96.4</b>	<b>97.8</b>	<b>100.8</b>	
Direction et ses services	Professeur·e·s ordinaires et associé·e·s	Tot	1.7	1.8	1.8	1.8	1.8	1.8	1.1	0.7	0.1
		F	0.7	0.8	0.8	0.8	0.8	9.0	0.9	0.5	0.0
	Professeur·e·s assistant·e·s	Tot	0.0	0.0	0.0	0.0	0.0	0.0	0.0	0.0	0.0
		F	0.0	0.0	0.0	0.0	0.0	0.0	0.0	0.0	0.0
	Autres enseignant·e·s	Tot	0.0	0.1	0.1	0.1	0.0	0.2	0.4	0.0	0.0
		F	0.0	0.0	0.0	0.0	0.0	0.1	0.3	0.0	0.0
	Assistant·e·s	Tot	3.4	2.5	1.6	0.5	1.1	2.0	2.1	1.3	2.2
		F	2.1	1.8	1.0	0.2	1.0	1.0	0.8	1.1	1.7
	PAT	Tot	292.7	300.3	314.7	329.7	371.4	370.7	403.3	398.4	434.4
		F	146.3	148.0	154.3	158.8	177.3	178.1	191.9	188.6	199.7
	Apprenti·e·s et stagiaires	Tot	10.1	8.4	8.0	6.1	8.1	7.8	9.4	9.2	9.2
		F	2.6	1.5	2.7	2.2	3.0	3.3	5.1	4.3	5.8
	<b>Total</b>	<b>Tot</b>	<b>307.9</b>	<b>313.1</b>	<b>326.2</b>	<b>338.2</b>	<b>382.4</b>	<b>382.5</b>	<b>416.3</b>	<b>409.7</b>	<b>446.0</b>
<b>F</b>		<b>151.7</b>	<b>152.1</b>	<b>158.8</b>	<b>162.0</b>	<b>182.1</b>	<b>191.5</b>	<b>199.0</b>	<b>194.5</b>	<b>207.2</b>	

(suite)

Faculté	Catégorie de personnel		2010	2011	2012	2013	2014	2015	2016	2017	2018
<b>Total UNIL avec les cli- niques uni- versitaires</b>	Professeur·e·s ordinaires et associé·e·s	Tot	359.6	388.6	401.2	411.0	417.3	445.4	467.3	490.7	511.4
		F	58.6	68.3	75.2	81.3	84.6	103.5	106.1	117.4	127.8
	Professeur·e·s assistant·e·s	Tot	51.0	52.5	57.5	63.4	71.2	68.3	72.1	70.9	69.8
		F	23.5	23.0	24.4	26.9	30.6	25.7	25.8	24.5	22.8
	Autres enseignant·e·s	Tot	454.7	456.5	443.2	439.6	439.7	447.4	470.3	473.7	533.6
		F	135.1	145.8	138.4	143.6	149.0	162.6	167.3	167.9	188.1
	Assistant·e·s	Tot	923.7	980.8	1'030.3	1'074.7	1'131.9	1'187.4	1'235.1	1'221.7	1'258.5
		F	425.9	473.4	514.1	544.8	579.8	613.1	632.7	629.8	633.5
	PAT	Tot	758.4	793.0	835.7	860.9	955.4	960.1	1'032.8	1'049.1	1'123.5
		F	453.9	469.2	489.3	502.3	556.0	561.5	596.4	600.6	622.4
	Apprenti·e·s et stagiaires	Tot	45.8	46.4	43.0	46.0	46.6	46.1	47.5	46.4	49.1
		F	23.9	21.7	21.4	22.8	23.4	23.3	29.6	29.3	32.8
	<b>Total</b>	<b>Tot</b>	<b>2'593.2</b>	<b>2'717.8</b>	<b>2'810.9</b>	<b>2'895.6</b>	<b>3'062.1</b>	<b>3'154.7</b>	<b>3'325.1</b>	<b>3'352.5</b>	<b>3'546.0</b>
		<b>F</b>	<b>1'120.9</b>	<b>1'201.4</b>	<b>1'262.8</b>	<b>1'321.7</b>	<b>1'423.4</b>	<b>1'489.7</b>	<b>1'557.9</b>	<b>1'569.5</b>	<b>1'627.4</b>

### 7.2.5 Personnel toutes sources de financement confondues en EPT avec les cliniques universitaires par domaine<sup>a,b</sup>



<sup>a</sup> Les sciences criminelles sont comptabilisées dans le domaine des sciences humaines.

<sup>b</sup> Depuis 2010, le calcul des EPT tient compte de toutes les informations disponibles pour l'année civile, conformément aux indications de l'OFS.

### 7.2.6 Enseignant·e·s toutes sources de financement confondues en EPT rattaché·e·s aux cliniques universitaires<sup>a</sup>

Catégorie de personnel	2010	2011	2012	2013	2014	2015	2016	2017	2018
<b>Professeur·e·s ordinaires et associé·e·s</b>	<b>118.5</b>	<b>133.5</b>	<b>137.4</b>	<b>136.3</b>	<b>142.4</b>	<b>148.1</b>	<b>154.9</b>	<b>166.4</b>	<b>172.5</b>
Femmes	11.4	14.9	18.9	21.2	23.1	24.6	27.3	30.0	33.0
% Femmes	9.6	11.2	13.8	15.6	16.2	16.6	17.6	18.0	19.1
<b>Professeur·e·s assistant·e·s</b>	<b>5.6</b>	<b>5.7</b>	<b>5.0</b>	<b>7.0</b>	<b>9.0</b>	<b>6.1</b>	<b>8.5</b>	<b>9.5</b>	<b>9.2</b>
Femmes	3.0	2.2	2.0	2.4	3.0	1.0	2.6	3.0	2.0
% Femmes	53.6	38.6	40.0	34.3	33.3	16.4	30.6	31.5	21.7
<b>Autres enseignant·e·s<sup>b</sup></b>	<b>220.3</b>	<b>200.8</b>	<b>187.0</b>	<b>182.5</b>	<b>182.4</b>	<b>184.7</b>	<b>204.9</b>	<b>202.8</b>	<b>257.3</b>
Femmes	53.3	54.8	50.0	52.1	55.0	57.1	57.5	53.9	71.5
% Femmes	24.2	27.3	26.7	28.5	30.2	30.9	28.1	26.6	27.8
<b>Total personnel en EPT</b>	<b>344.4</b>	<b>340.0</b>	<b>329.4</b>	<b>325.8</b>	<b>333.8</b>	<b>338.9</b>	<b>368.3</b>	<b>378.7</b>	<b>439.0</b>
Femmes	67.7	71.9	70.9	75.7	81.1	82.7	87.4	86.9	106.5
% Femmes	19.7	21.1	21.5	23.2	24.3	24.4	23.7	22.9	24.3
<b>Nombre de personnes<sup>c</sup></b>	<b>496</b>	<b>494</b>	<b>486</b>	<b>498</b>	<b>505</b>	<b>519</b>	<b>555</b>	<b>578</b>	<b>546</b>
Femmes	99	106	111	114	117	118	133	143	134
% Femmes	20.0	21.5	22.8	22.9	23.2	22.7	24.0	24.7	24.5

<sup>a</sup> CHUV et établissements affiliés (PMU, IST, HOP).

<sup>b</sup> Professeurs titulaires, Privat-docents, Professeurs invités, Professeurs remplaçants, Chargés de cours, Maîtres d'enseignement et de recherche, Maîtres assistants, Remplaçants du corps intermédiaire.

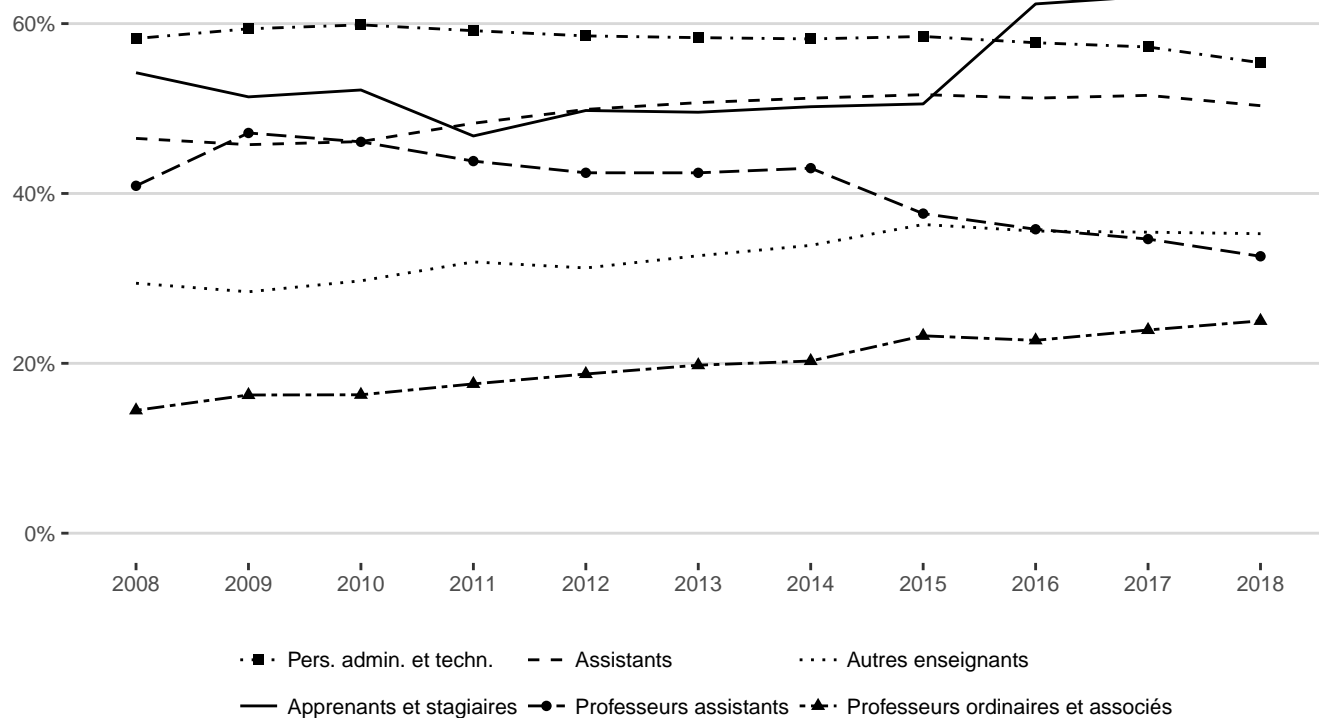
<sup>c</sup> Les nombres de personnes ne sont pas répartis dans les catégories de personnel, car une personne peut appartenir à plusieurs catégories. Les nombres de personnes se basent sur les effectifs du mois de décembre uniquement.

### 7.2.7 Enseignant·e·s toutes sources de financement confondues en EPT avec les cliniques universitaires<sup>a</sup>

Faculté	Catégorie de personnel	2010	2011	2012	2013	2014	2015	2016	2017	2018	
<b>Total des enseignants UNIL avec la médecine clinique</b>	Professeur·e·s ordinaires et associé·e·s	Tot	359.5	388.6	401.1	401.9	417.4	445.4	467.2	490.7	511.4
		F	58.5	68.2	75.2	81.3	84.5	95.3	106.0	117.4	127.8
	Professeur·e·s assistant·e·s	Tot	51.0	52.5	57.5	63.4	71.1	68.3	72.1	70.9	69.8
		F	23.5	23.0	24.4	26.9	30.6	25.7	25.8	24.5	22.8
	Autres enseignant·e·s	Tot	454.7	456.5	443.1	439.8	439.8	447.2	470.3	473.7	533.6
		F	135.0	145.8	138.3	143.7	149.0	162.6	167.3	167.9	188.1
	<b>Total</b>	<b>Tot</b>	<b>865.2</b>	<b>897.6</b>	<b>901.7</b>	<b>905.1</b>	<b>928.3</b>	<b>960.9</b>	<b>1'009.6</b>	<b>1'035.3</b>	<b>1'114.8</b>
		F	217.0	237.0	237.9	251.9	264.1	283.6	299.1	309.8	338.7

<sup>a</sup> CHUV et établissements affiliés (PMU, IST, HOP).

### 7.3 Proportion de femmes par catégorie de personnel<sup>a</sup>



<sup>a</sup> Depuis 2010, le calcul des EPT tient compte de toutes les informations disponibles pour l'année civile, conformément aux indications de l'OFS.

## **8. Données budgétaires**





8.1 Dépenses du budget ordinaire UNIL (en million de francs)<sup>a</sup>

Nature de dépenses		2010	2011	2012	2013	2014	2015	2016	2017	2018
Traitements et charges sociales du personnel <sup>b</sup>	Mfrs courants	207.6	218.0	228.0	237.2	251.0	265.5	273.4	283.0	289.3
	Mfrs const. 2018	206.0	215.9	227.3	237.0	250.8	268.4	277.5	285.8	289.3
Achats de biens, prestations de services, marchandises et amortissements <sup>c</sup>	Mfrs courants	65.4	67.2	58.7	62.8	75.8	72.0	67.7	70.2	75.2
	Mfrs const. 2018	64.9	66.5	58.5	62.7	75.7	72.8	68.7	70.9	75.2
Aides, subsides et subventions <sup>d</sup>	Mfrs courants	13.4	12.8	15.4	14.6	16.0	15.5	17.1	16.9	24.2
	Mfrs const. 2018	13.3	12.7	15.4	14.6	16.0	15.7	17.4	17.1	24.2
Attributions à des fonds et provisions	Mfrs courants	3.3	3.1	6.8	4.0	4.9	5.2	6.4	5.7	5.8
	Mfrs const. 2018	3.3	3.1	6.8	4.0	4.9	5.3	6.5	5.8	5.8
Attributions au (dissolution du) Fonds de réserve et d'innovation (FRI) <sup>e</sup>	Mfrs courants	(0.7)	(3.9)	(0.2)	7.0					
	Mfrs const. 2018	(0.7)	(3.9)	(0.2)	7.0					
<b>Total sans les cliniques univ.</b>	<b>Mfrs courants</b>	<b>289.7</b>	<b>301.1</b>	<b>308.9</b>	<b>325.6</b>	<b>347.7</b>	<b>358.2</b>	<b>364.6</b>	<b>375.8</b>	<b>394.5</b>
	<b>Mfrs const. 2018</b>	<b>287.4</b>	<b>298.2</b>	<b>308.0</b>	<b>325.3</b>	<b>347.4</b>	<b>362.1</b>	<b>370.1</b>	<b>379.5</b>	<b>394.5</b>
Subvention au CHUV	Mfrs courants	109.9	110.4	113.2	113.3	116.6	118.4	119.1	121.9	120.0
	Mfrs const. 2018	109.0	109.3	112.9	113.2	116.5	119.7	120.9	123.1	120.0
<b>Total budget ordinaire UNIL</b>	<b>Mfrs courants</b>	<b>399.6</b>	<b>411.5</b>	<b>422.1</b>	<b>438.9</b>	<b>464.3</b>	<b>476.6</b>	<b>483.7</b>	<b>497.7</b>	<b>514.5</b>
	<b>Mfrs const. 2018</b>	<b>396.5</b>	<b>407.5</b>	<b>420.9</b>	<b>438.5</b>	<b>463.8</b>	<b>481.8</b>	<b>490.9</b>	<b>502.6</b>	<b>514.5</b>
Total Fonds de réserve et d'innovation (FRI)	Mfrs courants	37.3	33.3	33.1	40.1	38.8	37.0	36.2	39.3	33.3
	Mfrs const. 2018	37.0	33.0	33.0	40.1	38.8	37.4	36.7	39.7	33.3

<sup>a</sup> Uniquement les dépenses émergeant au budget ordinaire UNIL alimenté par la contribution de l'Etat de Vaud, les subventions fédérales selon la LEHE, les contributions de l'Accord intercantonal sur le financement des universités et les recettes d'exploitation de l'UNIL.

<sup>b</sup> Enseignant·e·s, assistant·e·s et PAT.

<sup>c</sup> Appareils scientifiques, matériel informatique et audiovisuel, logiciels, mobilier, machines, fournitures, livres, impressions, congrès, déplacements, entretien des bâtiments, électricité, énergie, eau, communications, nettoyage, surveillance, amortissements, pertes, gains et arrondis.

<sup>d</sup> Bourses, prêts, subsides, culture, loisirs, sports, dons et aides ponctuelles.

<sup>e</sup> En 2014, l'UNIL a adopté un nouveau modèle comptable qui implique notamment que l'attribution au FRI n'est plus comptabilisée comme une dépense. Les chiffres entre parenthèses (fonds dissous) ne sont pas considérés dans le total.

Sources Comptes de l'Etat de Vaud, Indice des prix à la consommation OFS.

## 8.2 Dépenses de fonctionnement par étudiant·e (en millier de francs)<sup>a</sup>

		2010	2011	2012	2013	2014	2015	2016	2017	2018
<b>Effectif étudiants</b>		<b>12'091</b>	<b>12'242</b>	<b>12'955</b>	<b>13'643</b>	<b>14'165</b>	<b>14'189</b>	<b>14'475</b>	<b>14'976</b>	<b>15'334</b>
Sans les étudiant·e·s en médecine clinique <sup>b</sup>		11'178	11'159	12'097	12'693	12'388	12'314	13'362	13'780	14'062
<b>Dépenses de fonctionnement</b>	<b>Kfrs courants</b>	<b>398'943</b>	<b>407'622</b>	<b>421'823</b>	<b>438'903</b>	<b>459'301</b>	<b>471'484</b>	<b>477'346</b>	<b>492'059</b>	<b>508'690</b>
	<b>Kfrs const. 2018</b>	<b>395'829</b>	<b>403'653</b>	<b>420'582</b>	<b>438'472</b>	<b>458'850</b>	<b>476'639</b>	<b>484'492</b>	<b>496'945</b>	<b>508'690</b>
Sans la subvention au CHUV <sup>c</sup>	Kfrs courants	289'007	297'230	308'648	325'645	342'742	353'065	358'226	370'157	388'691
	Kfrs const. 2018	286'751	294'336	307'740	325'325	342'405	356'926	363'589	373'833	388'691
<b>Dépenses par étudiant·e (sans clinique)</b>	<b>Kfrs courants</b>	<b>26.0</b>	<b>27.0</b>	<b>26.0</b>	<b>26.0</b>	<b>28.0</b>	<b>29.0</b>	<b>27.0</b>	<b>27.0</b>	<b>28.0</b>
	<b>Kfrs const. 2018</b>	<b>26.0</b>	<b>26.0</b>	<b>25.0</b>	<b>26.0</b>	<b>28.0</b>	<b>29.0</b>	<b>27.0</b>	<b>27.0</b>	<b>28.0</b>

<sup>a</sup> Uniquement les dépenses émergeant au budget ordinaire UNIL alimenté par la contribution de l'Etat de Vaud, les subventions fédérales selon la LEHE, les contributions de l'Accord intercantonal sur le financement des universités et les recettes d'exploitation de l'UNIL.

<sup>b</sup> Les «étudiant·e·s en médecine clinique» correspondent aux étudiant·e·s inscrits dans les années supérieures à la 2<sup>ème</sup> année de médecine. Ils/Elles ne sont pas pris·es en compte dans ce tableau sous «dépenses par étudiant·e».

<sup>c</sup> La subvention UNIL pour l'enseignement et la recherche des cliniques universitaires (CHUV et établissements affiliés) a passé de Fr. 30'310'800.- en 2006 à Fr. 100'960'000.- en 2007; le calcul sans la médecine clinique donne une série plus homogène.

Sources Comptes de l'Etat de Vaud, Indice des prix à la consommation OFS.

## 8.3 Données de l'Accord intercantonal sur le financement des universités<sup>a</sup> (AIU)

	2010	2011	2012	2013	2014	2015	2016	2017	2018
Effectif étudiants extracantonaux <sup>b</sup>	3'184	3'251	3'249	3'411	3'602	3'567	3'509	3'362	3'453
Recettes étudiants extracantonaux	52'080'630	53'568'980	53'134'545	54'360'642	60'143'226	60'193'853	58'837'482	61'981'701	63'656'364

<sup>a</sup> Données pour le Canton de Vaud, depuis l'entrée en vigueur de l'accord, en francs courants.

<sup>b</sup> Moyenne des effectifs de printemps et d'automne, après déduction des étudiant·e·s dont la durée des études excède 16 semestres (médecine) ou 12 semestres (autres domaines).

## 8.4 Couverture des dépenses par source de financement (en francs courants)

### 8.4.1 Couverture des dépenses par source de financement (en francs courants) - Budget ordinaire UNIL

Source de financement	2015		2016		2017		2018	
	Frs	%	Frs	%	Frs	%	Frs	%
<b>Etat de Vaud</b>	<b>301'093'512</b>	<b>63.9</b>	<b>305'934'866</b>	<b>64.1</b>	<b>316'577'948</b>	<b>64.3</b>	<b>323'328'060</b>	<b>63.6</b>
Subv. base LEHE, décompte année	79'132'239	16.8	82'554'779	17.3	93'526'804	19.0	94'838'665	18.6
<b>Total LEHE</b>	<b>79'132'239</b>	<b>16.8</b>	<b>82'554'779</b>	<b>17.3</b>	<b>93'526'804</b>	<b>19.0</b>	<b>94'838'665</b>	<b>18.6</b>
Accord intercantonal	60'193'853	12.8	58'837'482	12.3	61'981'701	12.6	63'656'364	12.5
Taxes de cours	11'159'285	2.4	10'910'836	2.3	11'432'590	2.3	11'025'998	2.2
Autres recettes	19'904'783	4.2	19'108'025	4.0	8'539'899	1.7	15'840'933	3.1
<b>Tot. statistique b. o. UNIL</b>	<b>471'483'672</b>	<b>100.0</b>	<b>477'345'988</b>	<b>100.0</b>	<b>492'058'942</b>	<b>100.0</b>	<b>508'690'020</b>	<b>100.0</b>
Dont subvention au CHUV	118'418'978		119'120'263		121'901'632		119'999'467	
Dont subvention à l'EPGL	5'075'407		5'004'976		4'987'368		5'026'986	
<b>Montants neutralisés<sup>a</sup></b>	<b>5'183'991</b>		<b>6'412'719</b>		<b>8'162'638</b>		<b>8'727'510</b>	
<b>Tot. compte UNIL, enveloppe</b>	<b>476'667'663</b>		<b>483'758'707</b>		<b>500'221'580</b>		<b>517'417'530</b>	

<sup>a</sup> Les montants neutralisés correspondent à des attributions à des fonds, provisions, capital, augmentation des fonds de tiers et charges internes.

### 8.4.2 Couverture des dépenses par source de financement (en francs courants) - Fonds institutionnels<sup>a</sup>, sans les institutions associées

Source de financement	2015		2016		2017		2018	
	Frs	%	Frs	%	Frs	%	Frs	%
Confédération	5'972'851	5.8	6'734'883	6.1	6'273'229	5.7	6'265'221	5.1
Etat de Vaud autres	3'927'571	3.8	3'256'011	3.0	3'243'331	3.0	5'333'436	4.4
FNS	40'435'609	38.9	44'683'548	40.6	44'239'266	40.4	42'606'573	34.9
CTI	495'458	0.5	621'424	0.6	725'519	0.7	1'362'988	1.1
Recherche EU	9'535'888	9.2	8'624'149	7.8	8'332'308	7.6	8'849'606	7.3
Autres Tiers	40'233'528	38.8	42'721'839	38.8	43'100'642	39.4	53'503'286	43.9
Etudiant-e-s, form.continue, congrès	3'226'926	3.1	3'469'062	3.2	3'494'956	3.2	4'006'770	3.3
<b>Total</b>	<b>103'827'831</b>	<b>100.0</b>	<b>110'110'916</b>	<b>100.0</b>	<b>109'409'251</b>	<b>100.0</b>	<b>121'927'880</b>	<b>100.0</b>
<b>Montants neutralisés<sup>b</sup></b>	<b>18'010'249</b>		<b>18'101'044</b>		<b>34'431'859</b>		<b>17'337'449</b>	
<b>Tot.comptes UNIL, Fonds</b>	<b>121'838'080</b>		<b>128'211'960</b>		<b>143'841'110</b>		<b>139'265'329</b>	

<sup>a</sup> Tous les fonds hors budget ordinaire UNIL, gérés par le Service financier UNIL.

<sup>b</sup> Les montants neutralisés correspondent à des attributions à des fonds, provisions, capital, augmentation des fonds de tiers et charges internes.

### 8.4.3 Couverture des dépenses par source de financement (en francs courants) - Total budget ordinaire UNIL et fonds institutionnels<sup>a</sup>

Source de financement	2015		2016		2017		2018	
	Frs	%	Frs	%	Frs	%	Frs	%
Subvention Etat de Vaud	301'093'512	52.3	305'934'866	52.1	316'577'948	52.6	323'328'060	51.3
Mandats Etat de Vaud	3'927'571	0.7	3'256'011	0.6	3'243'331	0.5	5'333'436	0.8
Confédération	85'105'090	14.8	89'289'662	15.2	99'800'033	16.6	101'103'886	16.0
Autres cantons	60'193'853	10.5	58'837'482	10.0	61'981'701	10.3	63'656'364	10.1
FNS	40'435'609	7.0	44'683'548	7.6	44'239'266	7.4	42'606'573	6.8
CTI	495'458	0.1	621'424	0.1	725'519	0.1	1'362'988	0.2
Recherche EU	9'535'888	1.7	8'624'149	1.5	8'332'308	1.4	8'849'606	1.4
Autres Tiers	40'333'528	7.0	42'721'839	7.3	43'100'642	7.2	53'503'286	8.5
Etudiant-e-s, form. cont., congrès	14'386'211	2.5	14'379'898	2.4	14'927'546	2.5	15'032'768	2.4
Recettes diverses	19'904'783	3.5	19'108'025	3.3	8'539'899	1.4	15'840'933	2.5
<b>Tot. stat., ss cliniques univ.</b>	<b>575'411'503</b>	<b>100.0</b>	<b>587'456'904</b>	<b>100.0</b>	<b>601'468'192</b>	<b>100.0</b>	<b>630'617'900</b>	<b>100.0</b>
Dont subvention au CHUV	118'418'978		119'120'263		121'901'632		119'999'467	
Dont subvention à l'EPGL	5'075'407		5'004'976		4'987'368		5'026'986	
<b>Montants neutralisés :<sup>b</sup></b>	<b>23'194'241</b>		<b>24'513'763</b>		<b>42'594'497</b>		<b>26'064'958</b>	
<b>Total compte UNIL</b>	<b>598'605'744</b>		<b>611'970'667</b>		<b>644'062'690</b>		<b>656'682'859</b>	

<sup>a</sup> Tous les fonds : budget ordinaire et fonds institutionnels, gérés par le Service financier UNIL

<sup>b</sup> Les montants neutralisés correspondent à des attributions à des fonds, provisions, capital, augmentation des fonds de tiers et charges internes.

### 8.4.4 Couverture des dépenses par source de financement (en francs courants) - Institutions associées<sup>a</sup>

Source de financement	2015		2016		2017		2018	
	Frs	%	Frs	%	Frs	%	Frs	%
Confédération	2'849'726	12.5	2'912'022	19.1	2'911'726	23.9	2'924'792	16.3
Etat de Vaud autres	609'427	2.7	608'067	4.0	515'920	4.2	710'835	4.0
FNS	6'091'955	26.7	5'461'392	35.9	2'286'685	18.7	2'184'445	12.2
CTI	0	0.0	0	0.0	0	0.0	0	0.0
Recherche EU	49'277	0.2	120'499	0.8	44'204	0.4	2'015	0.0
Autres Tiers	8'781'996	38.5	2'196'128	14.4	1'838'900	15.1	2'489'163	13.9
Etudiant-e-s, form. continue, congrès	4'446'597	19.5	3'915'721	25.7	4'600'709	37.7	9'610'871	53.6
<b>Tot. statistique Instit. associées</b>	<b>22'828'978</b>	<b>100.0</b>	<b>15'213'829</b>	<b>100.0</b>	<b>12'198'144</b>	<b>100.0</b>	<b>17'922'122</b>	<b>100.0</b>

<sup>a</sup> Crédits d'investissement Etat de Vaud, salaires facturés, Institut Ludwig, CEDIDAC, FORS et FCUE. Entre 2009 et 2013 l'IDHEAP était une institution associée. Depuis 2014 elle est intégrée à l'UNIL. Sans les cliniques universitaires.

#### 8.4.5 Couverture des dépenses par source de financement (en francs courants) - Total, hors budget ordinaire UNIL, sans les cliniques universitaires<sup>a</sup>

Source de financement	2015		2016		2017		2018	
	Frs	%	Frs	%	Frs	%	Frs	%
Confédération	8'822'577	7.0	9'646'905	7.7	9'184'955	7.6	9'190'014	6.6
Mandats Etat de Vaud	4'536'998	3.6	3'864'078	3.1	3'759'251	3.1	6'044'270	4.3
FNS	46'527'564	36.7	50'144'940	40.0	46'525'952	38.3	44'791'018	32.0
CTI	495'458	0.4	621'424	0.5	725'519	0.6	1'362'988	1.0
Recherche EU	9'585'165	7.6	8'744'648	7.0	8'376'511	6.9	8'851'621	6.3
Autres Tiers	49'115'524	38.7	44'917'967	35.8	44'944'733	37.0	55'992'911	40.0
Etudiant-e-s, form. continue, congrès	7'673'522	6.1	7'384'783	5.9	8'095'665	6.7	13'617'641	9.7
<b>Tot. statistique hors enveloppe</b>	<b>126'756'808</b>	<b>100.0</b>	<b>125'324'745</b>	<b>100.0</b>	<b>121'612'586</b>	<b>100.0</b>	<b>139'850'463</b>	<b>100.0</b>

<sup>a</sup> CHUV et établissements affiliés (PMU, IST, HOP).

#### 8.4.6 Couverture des dépenses par source de financement (en francs courants) - Total, tous les financements, sans les cliniques universitaires<sup>a</sup>

Source de financement	2015		2016		2017		2018	
	Frs	%	Frs	%	Frs	%	Frs	%
<b>Subvention Etat de Vaud</b>	<b>301'093'512</b>	<b>50.3</b>	<b>305'934'866</b>	<b>49.7</b>	<b>316'577'948</b>	<b>50.4</b>	<b>323'328'060</b>	<b>48.8</b>
Mandats Etat de Vaud	4'536'998	0.8	16'603'710	2.7	17'742'407	2.8	20'152'865	3.0
Confédération	87'954'816	14.7	92'201'684	15.0	102'711'759	16.4	104'028'679	15.7
Autres cantons	60'193'853	10.1	58'837'482	9.6	61'981'701	9.9	63'656'364	9.6
FNS	46'527'564	7.8	50'144'940	8.1	46'525'952	7.4	44'791'018	6.8
CTI	495'458	0.1	621'424	0.1	725'519	0.1	1'362'988	0.2
Recherche EU	9'585'165	1.6	8'744'648	1.4	8'376'511	1.3	8'851'621	1.3
Autres Tiers	49'115'524	8.2	44'917'967	7.3	44'944'733	7.2	55'992'911	8.4
Etudiant-e-s, form. cont., congrès	18'832'807	3.1	18'295'619	3.0	19'528'255	3.1	24'643'639	3.7
Recettes diverses	19'904'783	3.3	19'108'025	3.1	8'446'301	1.3	15'840'472	2.4
<b>Tot. stat. sans clin. univ.</b>	<b>598'240'480</b>	<b>100.0</b>	<b>615'410'365</b>	<b>100.0</b>	<b>627'561'086</b>	<b>100.0</b>	<b>662'648'617</b>	<b>100.0</b>

<sup>a</sup> CHUV et établissements affiliés (PMU, IST, HOP).

#### 8.4.7 Couverture des dépenses par source de financement (en francs courants) - Recherche financée par des tiers, domaine des hôpitaux universitaires

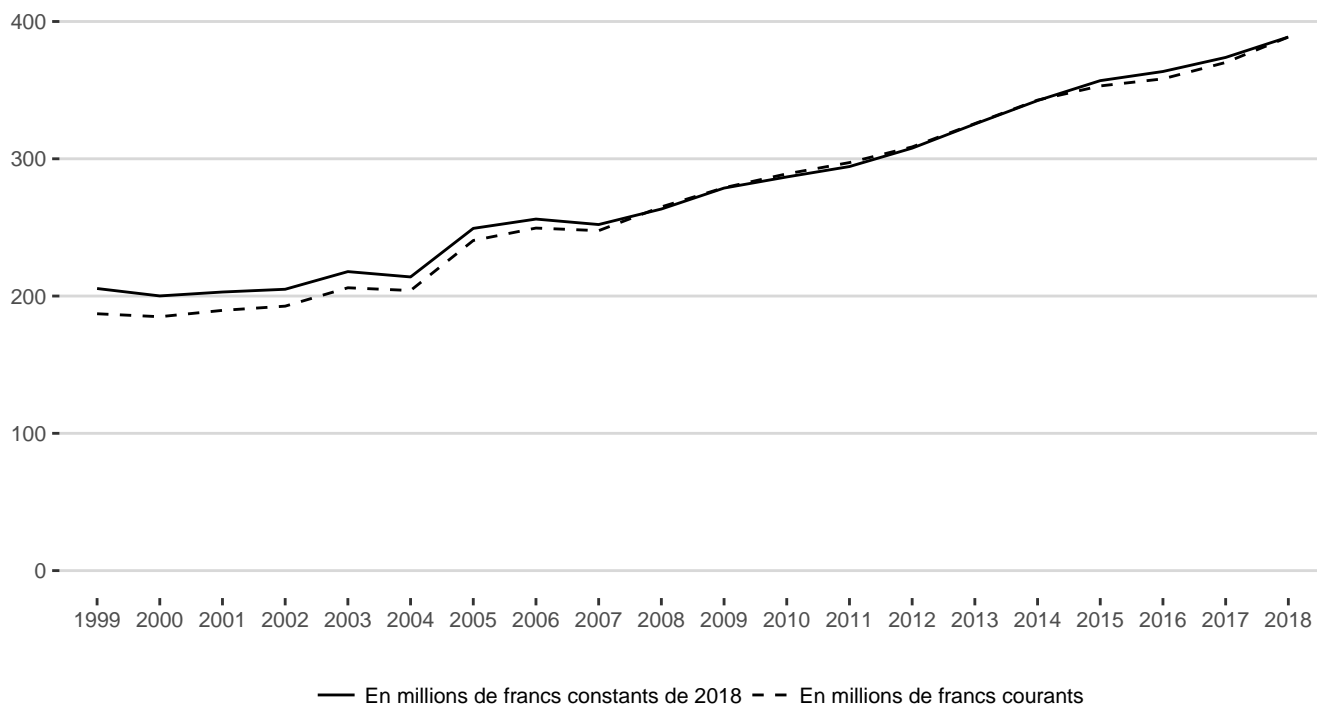
Source de financement	2015		2016		2017		2018	
	Frs	%	Frs	%	Frs	%	Frs	%
FNS	23'212'736	36.5	20'539'353	31.2	22'162'174	31.3	23'342'901	30.1
CTI	318'446	0.5	1'174'981	1.8	1'220'383	1.7	326'073	0.4
Recherche EU	4'924'417	7.7	5'899'173	9.0	4'872'494	6.9	3'518'770	4.5
Autres tiers (y compris CH)	35'193'481	55.3	38'243'020	58.1	42'554'124	60.1	50'467'539	65.0
<b>Total</b>	<b>63'649'080</b>	<b>100.0</b>	<b>65'856'527</b>	<b>100.0</b>	<b>70'809'174</b>	<b>100.0</b>	<b>77'655'283</b>	<b>100.0</b>

#### 8.5 Prise en compte partielle des dépenses de la Bibliothèque cantonale et universitaire (BCU)<sup>a</sup>

	2015	2016	2017	2018
<b>BCU</b>	12'921'960	12'739'632	13'983'156	14'108'595

<sup>a</sup> 80% des dépenses d'exploitation de la BCU sont pris en compte dans la statistique fédérale des finances des Hautes écoles.

### 8.6 Dépenses de fonctionnement émergeant au budget ordinaire UNIL<sup>a</sup>, sans la subvention aux cliniques universitaires<sup>b</sup> en millions de francs courants

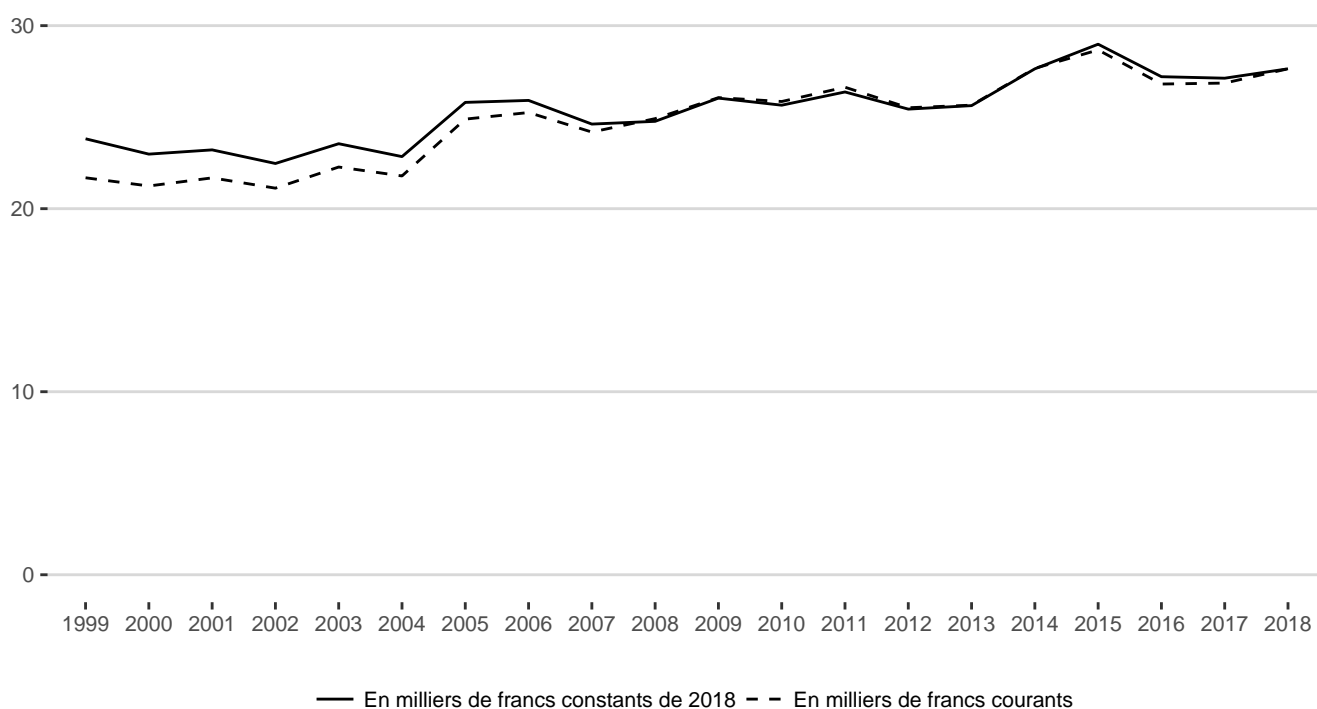


<sup>a</sup>Alimentée par la contribution de l'Etat de Vaud, les subventions fédérales selon la LEHE, les contributions de l'Accord intercantonal sur le financement des universités et les recettes d'exploitation de l'UNIL.

<sup>b</sup>CHUV et établissements affiliés (PMU, IST, HOP).

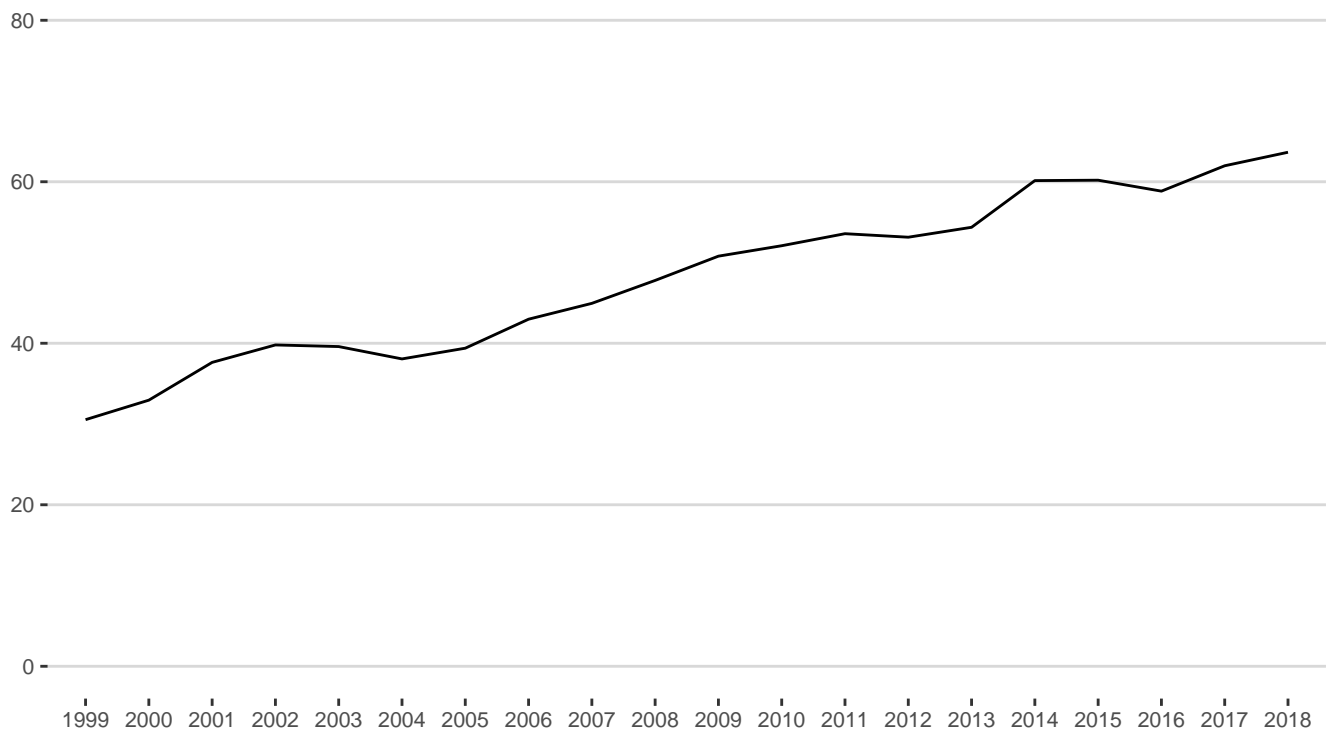
Sources Comptes de l'Etat de Vaud et de l'UNIL.

### 8.7 Dépenses de fonctionnement émergeant au budget ordinaire UNIL<sup>a</sup> par étudiant, sans la médecine clinique



<sup>a</sup>Alimentée par la contribution de l'Etat de Vaud, les subventions fédérales selon la LEHE, les contributions de l'Accord intercantonal sur le financement des universités et les recettes d'exploitation de l'UNIL.

Sources Comptes de l'Etat de Vaud et de l'UNIL.

**8.8 Recettes pour étudiants extracantonaux en millions de francs courants (AIU)**





## **9. Formation continue**



### 9.1 Cours organisés par l'UNIL sous l'égide de la Formation continue UNIL-EPFL (FCUE)<sup>a</sup>

	2009	2010	2011	2012	2013	2014	2015	2016	2017	2018
<b>Participant·e·s</b>	1'864	2'776	1'829	2'198	2'430	3'116	3'078	3'007	2'921	2'867
<b>Jours de cours</b>	1'005	874	746	862	922	1'618	1'426	1'543	1'526	1'968
<b>Cours (total)</b>	63	73	68	73	87	126	134	134	145	155
<b>Jours/participant·e·s</b>	23'539	24'502	16'830	20'861	20'546	30'315	25'942	28'799	26'068	29'750
<b>Cours autofinancés</b>	63	73	68	73	87	126	134	134	145	155
<b>Participant·e·s formations certifiantes</b>	653	837	780	788	924	1'356	1'149	1'148	1'128	1'057
<b>Non-certifiant</b>	1'211	24	1'049	1'410	1'506	1'760	1'929	1'859	1'793	1'810
<b>Certificats (CAS)</b>	17	23	21	23	24	33	28	30	34	35
<b>Diplômes (DAS)</b>	4	7	7	10	10	14	10	9	11	9
<b>MAS</b>	15	12	10	13	14	17	18	20	20	23

<sup>a</sup> Depuis janvier 2009, les activités de formation continue de l'UNIL, gérées par le Centre de formation continue jusqu'à fin 2008, font désormais partie des offres de la nouvelle Formation continue UNIL-EPFL.



## **10. Bibliothèque universitaire**



## 10.1 Présentation de la Bibliothèque cantonale et universitaire - Lausanne (BCUL)

La BCUL Lausanne (BCUL) est une institution cantonale indépendante de l'Université, rattachée au Service des affaires culturelles du Département de la formation, de la jeunesse et de la culture de l'Etat de Vaud. Sa vocation est à la fois patrimoniale, culturelle et académique. En tant que Bibliothèque cantonale, elle est appelée à remplir le rôle d'une bibliothèque de lecture publique ; en tant que Bibliothèque universitaire, elle sert de ressource documentaire à l'enseignement et la recherche de l'UNIL avec laquelle elle collabore étroitement. La BCUL exploite cinq sites, chacun d'eux ayant sa propre mission :

**Le site Riponne-Palais de Rumine**, au cœur de la ville de Lausanne, qui incarne la fonction proprement cantonale de la BCUL acquiert des ouvrages intéressant la population en général et la production documentaire vaudoise, contribuant ainsi au rayonnement du canton de Vaud. Le site est également actif dans le domaine musical : archives musicales, édition de catalogues, collection importante de partitions, ouvrages de musicologie, phonothèque.

**Le site Dorigny-Unithèque**, qui a été inauguré en 1983, est situé au centre du campus universitaire. Ses collections couvrent tous les domaines des sciences humaines et toutes les époques. Son fonds, en accès direct, constitué de monographies (classées par sujets) et de revues, est un des plus importants d'Europe. Divers services spécialisés, tels que ceux des Manuscrits, de la Réserve précieuse (bibliophilie moderne et livres anciens) et Cinespace y sont abrités.

**Le site Dorigny-Internef**, spécialisé dans le domaine du droit et des sciences économiques, rassemble principalement les livres et périodiques utiles aux enseignants et aux étudiants de la Faculté de droit et de la faculté des Hautes études commerciales (HEC). Un service de renseignements propose l'accès à diverses banques de données numérisées.

**Le site Provence** est situé dans les locaux du gymnase de Provence et a été intégré à la BCUL en 2013. Il met à disposition une collection généraliste répondant aux exigences de lecture des professeurs du gymnase de Provence.

**Le site HEP Vaud** est rattaché à la BCUL depuis 2014. Situé dans les locaux de la Haute école pédagogique Vaud, il s'adresse prioritairement aux étudiants, au corps professoral et aux collaborateurs de la HEP, ainsi qu'aux enseignants du canton de Vaud. Le fonds documentaire est composé d'imprimés, de multimédias et de ressources électroniques dans le domaine des sciences de l'éducation.

**Le site Renens** est situé dans les locaux du Gymnase de Renens et a été intégré à la BCUL en 2017. Il met à disposition une collection généraliste répondant aux exigences de lecture des professeurs du Gymnase de Renens.

### Renouvaud, réseau vaudois des bibliothèques

Suite à la décision du 10 mars 2014 de Mme la Conseillère d'Etat Anne-Catherine Lyon de se départir de la convention relative à la gestion et à l'administration du réseau des bibliothèques de Suisse occidentale (RERO), un nouveau réseau vaudois a été créé en 2016. Depuis le 22 août 2016, la BCUL fait partie de Renouvaud, réseau vaudois des bibliothèques, qui réunit 110 sites de bibliothèques parmi lesquelles les sites de la BCUL, des bibliothèques patrimoniales, universitaires, des Hautes Ecoles, spécialisées, médicales, d'archives et de musées, ainsi que des bibliothèques communales et scolaires. Renouvaud permet aux professionnels du réseau de gérer leur bibliothèque de manière efficiente et de coopérer à un niveau à la fois régional, national et international. Les usagers des bibliothèques vaudoises peuvent ainsi accéder à l'information scientifique, technique et culturelle ainsi qu'à des outils de formation et d'information en ligne. La direction de la BCUL est responsable de la gestion stratégique, financière et bibliothéconomique du nouveau réseau vaudois.

## 10.2 Effectif du personnel de la BCUL en équivalents plein temps

	<b>2018</b>
<b>Personnel fixe</b>	<b>108.2</b>
<b>Personnel temporaire</b>	<b>12.9</b>
<b>Personnel en formation</b>	<b>8.0</b>
<b>Total</b>	<b>129.1</b>

## 10.3 Etat des collections

	<b>2018</b>
<b>Imprimés (volumes)</b>	2'683'455
<b>Manuscrits (pages)</b>	5'471'319
<b>Cartes et plans</b>	4'904
<b>Documents iconographiques</b>	246'227
<b>Microformes</b>	72'852
<b>Documents audiovisuels</b>	83'127
<b>Autres médias</b>	665
<b>Journaux et périodiques électroniques</b>	100'758
<b>Bases de données/documents numériques individuels consultables sur le serveur local ou en ligne</b>	

## 10.4 Évolution du nombre de prestations aux lecteurs de la BCUL

	<b>2016</b>	<b>2017</b>	<b>2018</b>
<b>Manifestations</b>	69	69	78
<b>Visites guidées et formations</b>	294	301	308
<b>Prêts</b>	685'700	930'723	727'133
<b>Utilisation de documents spéciaux ou précieux</b>	14'906	26'314	19'768
<b>Reproductions de documents spéciaux ou précieux</b>	7'582	10'876	12'957
<b>Propositions d'achats réalisées</b>	4'592	4'746	4'737
<b>Site web de la bibliothèque<sup>a</sup></b>	585'557	612'756	642'480
<b>Bases de données/documents numériques individuels<sup>a</sup></b>	13'710'612	11'006'579	10'892'026
<b>Journaux et périodiques électroniques<sup>a</sup></b>	1'725'359	2'044'284	

<sup>a</sup> Nombre d'accès.



### 10.5 Évolution des acquisitions en francs suisses de la BCUL

	2016	2017	2018
Monographies et manuscrits	1'859'407	1'817'902	1'684'239
Suites	177'204		
Périodiques	1'045'312	819'146	470'719
Licences pour documentations électroniques	3'644'499	4'014'127	3'290'840
<b>Sous-total</b>	<b>6'726'422</b>	<b>6'651'175</b>	<b>5'445'798</b>
Enregistrements audio-visuels	89'164		
<b>Total</b>	<b>6'815'586</b>	<b>6'651'175</b>	<b>5'445'798</b>
Enregistrements sonores	24'677	0	0

### 10.6 Évolution des acquisitions en volumes de la BCUL

	2016	2017	2018
Monographies et manuscrits (fonds)	28'892	31'672	28'346
Suites	1'639		
Périodiques	3'892	2'789	2'093
<b>Sous-total</b>	<b>34'423</b>	<b>34'461</b>	<b>30'439</b>
Enregistrements audio-visuels	2'832		
<b>Total</b>	<b>37'255</b>	<b>34'461</b>	<b>30'439</b>
Dont enregistrements sonores (BCU/R)	777	0	0

### 10.7 Dépenses d'acquisition en 2018 par disciplines regroupées (BCUL)

	Monographies, Manuscrits, Ebooks et suites	Périodiques (y.c. Print +)	Bases de données et Licences	Total
<b>Généralités</b>	19'481	41'723	34'123	95'327
<b>Direction UNIL</b>	15'532	1'097	898'455	915'084
<b>FTSR</b>	87'229	20'217	25'738	133'184
<b>FDCA</b>	146'343	75'426	91'794	313'563
<b>Lettres</b>	396'851	141'682	251'820	790'353
<b>SSP</b>	157'966	45'537	186'768	390'271
<b>HEC</b>	65'196	32'564	172'858	270'618
<b>FBM</b>	8'779	7'515	1'532'354	1'548'648
<b>FGSE</b>	37'081	33'985	30'090	101'156
<b>Total</b>	<b>934'458</b>	<b>399'746</b>	<b>3'224'000</b>	<b>4'558'204</b>