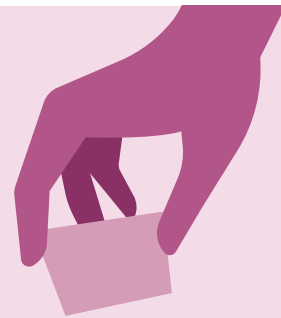


Les différentes méthodes d'enseignement utilisées à l'École de médecine



une méthode d'enseignement, c'est...

la façon dont un-e enseignant-e organise une activité pédagogique pour favoriser le processus d'apprentissage des étudiant-e-s. La méthode adoptée doit permettre aux étudiant-e-s d'atteindre les objectifs d'apprentissage prédéfinis.



comment choisir une méthode d'enseignement?

Le choix d'une méthode d'enseignement découle principalement des objectifs d'apprentissage qui sont visés, tout en prenant en compte les conditions cadres définies par l'École de médecine, le contexte curriculaire (par exemple la durée de l'enseignement, le nombre d'étudiant-e-s, les moyens et l'infrastructure à disposition), ainsi que les préférences personnelles de l'enseignant-e.

Différentes méthodes d'enseignement pourraient adéquatement répondre à un même objectif. La recherche en pédagogie démontre que l'efficacité d'un enseignement ne dépend pas uniquement de la méthode choisie, mais aussi de la qualité de son implémentation pratique. Le rôle de l'enseignant-e est donc de mettre en place un dispositif qui favorise l'engagement des étudiant-e-s, qui propose des activités pédagogiques exigeantes et adaptées à leurs connaissances antérieures et qui promeut les interactions entre enseignant-e et étudiant-e-s et entre étudiant-e-s.

Les tableaux ci-dessous exposent les méthodes d'enseignement présentes dans le cursus prégradué de médecine à Lausanne et les différencient selon le niveau d'apprentissage (→ [fiche pédagogique «Objectifs d'apprentissage»](#)) qui peut être visé :

1. ACQUÉRIR LES CONNAISSANCES ET S'APPROPRIER LES CONCEPTS-CLÉS

Cours ex-cathedra

Cours en auditoire, peut intégrer différentes pratiques interactives
Permet de transmettre des concepts-clés, de manière structurée, à un grand groupe en peu de temps

Variantes du cours ex-cathedra

Cours intégré

Enseignement avec plusieurs enseignant-e-s issu-e-s de différentes disciplines
Permet de sensibiliser l'étudiant-e à l'importance de la prise en charge pluridisciplinaire

ARC en grand groupe – Apprentissage du raisonnement clinique

Présentation d'un cas clinique faite par un-e étudiant-e en auditoire, préparé à l'avance avec l'aide d'un-e enseignant-e
Permet à l'étudiant-e de consolider des notions théoriques importantes abordées dans les cours ex-cathedra

Répertoire

Séance de révision, divers formats possibles, souvent questions-réponses

Permet à l'étudiant-e de s'auto-évaluer et de réviser la matière



2. APPLIQUER LES CONNAISSANCES ET ANCRER LE RAISONNEMENT

Séances d'exercices

Séance centrée sur l'application des connaissances
Permet à l'étudiant·e de vérifier et compléter les connaissances acquises aux cours ex-cathedra

TP – Travaux pratiques

Séance pratique avec réalisation d'expériences/ manipulations
Permet à l'étudiant·e de pratiquer et intégrer les connaissances acquises aux cours ex-cathedra

Séminaires

Discussion en petit groupe sur une thématique
Permet à l'étudiant·e d'être stimulé dans sa réflexion et d'approfondir une thématique

TBL – Team-based learning

Résolution de problèmes authentiques, en petits groupes (un·e seul·e enseignant·e pour toute la volée)
Permet à l'étudiant·e de consolider ses connaissances de façon collaborative

APP – Apprentissage par problème

Résolutions de problèmes authentiques, en petits groupes (un·e tuteur·trice/groupe)
Permet à l'étudiant·e de résoudre des problèmes grâce au travail de groupe

ARC en petit groupe

Présentation d'une situation clinique par un·e enseignant·e, suivie d'une discussion interactive en petit groupe
Permet à l'étudiant·e de pratiquer le raisonnement clinique

3. EXERCER LES COMPÉTENCES EN CONTEXTE SIMULÉ OU PROFESSIONNEL

Postes formatifs

Rencontres formatives avec des patient·e·s simulé·e·s
Permet à l'étudiant·e de s'exercer à l'anamnèse, à l'examen physique et à tous les aspects de la communication en milieu simulé et de recevoir du feedback

ELM – Enseignement au lit du malade HCT – Habiletés cliniques et techniques ECP – Enseignement au cabinet du/de la praticien·ne

Mise en pratique de l'anamnèse, de l'examen clinique du diagnostic différentiel auprès de patient·e·s réel·le·s et de certaines techniques diagnostiques ou thérapeutiques
Permet à l'étudiant·e de réaliser les premières consultations médicales en clinique ou de découvrir certaines techniques lors de séances structurées

Immersion prolongée en milieu professionnel – Cours-blocs / Stages

Immersion pratique au moyen d'interactions avec des patient·e·s, encadrée par des clinicien·ne·s et soutenu par des méthodes d'enseignement adaptées au milieu clinique (feedback, raisonnement clinique, évaluations en milieu de travail etc.)
Permet à l'étudiant·e d'acquérir une pratique, d'approfondir ses compétences et de développer son identité professionnelle



pourquoi disposer de plusieurs méthodes d'enseignement?

pour prendre en compte la variété des caractéristiques personnelles des étudiant·e·s
Diversifier les approches pédagogiques permet de respecter les différentes caractéristiques des étudiant·e·s, ces dernier·ère·s n'apprenant pas tou·te·s de la même façon. Plus l'étudiant·e se sent interpellé·e par l'enseignement, plus ses capacités d'apprentissage seront bonnes.

pour couvrir les différents domaines d'apprentissage : savoir, savoir-être et savoir-faire
Varier les méthodes d'enseignement ne permet pas seulement de varier le niveau d'apprentissage visé, mais également de cibler des domaines d'apprentissage autres que le savoir, notamment le savoir-être et le savoir-faire.

pour favoriser le développement des compétences décrites dans le référentiel PROFILES
Apprendre à être médecin exige le développement d'une multitude de compétences qui ne peuvent pas être acquises par une seule approche pédagogique. Le développement de ces compétences, ainsi que leur application dans la pratique clinique, nécessitent un enseignement varié et bien coordonné tout le long du cursus.

