



**UNIL** | Université de Lausanne

# Annuaire statistique 2022-2023

*Système d'information et statistiques*

*03 janvier 2024*



*Direction - Système d'Information et Statistiques (UNISIS)*

*Tél. +41 21 692 28 70*

*[unisis@unil.ch](mailto:unisis@unil.ch)*

*[www.unil.ch/statistiques](http://www.unil.ch/statistiques)*

# Table des matières

<b>1 Introduction</b>	<b>5</b>
1.1 Remarques préliminaires	7
1.2 Commentaire général sur les statistiques 2022-2023	7
1.3 Subdivisions	9
1.4 Glossaire	10
1.5 Données démographiques	11
1.5.1 Evolution du nombre d'étudiant·e·s, de maturités et de naissances	11
1.5.2 Evolution du nombre d'étudiant·e·s, de maturités et de naissances (graphique)	11
<b>2 Etudiant·e·s inscrit·e·s au semestre d'automne</b>	<b>13</b>
2.1 ... par faculté selon le sexe et la nationalité	15
2.2 ... par faculté selon le lieu de domicile avant les études	16
2.3 ... par orientation d'études selon le niveau et le sexe	17
2.4 Evolution des effectifs d'étudiant·e·s par faculté (graphique)	23
<b>3 Inscriptions des étudiant·e·s dans les cursus de Bologne</b>	<b>25</b>
3.1 ... par cursus de Baccalauréat	27
3.2 ... par cursus de Maîtrise	28
<b>4 Nouveaux·elles étudiant·e·s</b>	<b>31</b>
4.1 ... par année civile, faculté et orientation d'études selon le niveau et le sexe	33
4.2 Evolution des effectifs par domaine d'études (graphique)	38
4.3 Evolution des effectifs par sexe (graphique)	38
<b>5 Grades décernés</b>	<b>39</b>
5.1 Grades décernés par année civile et faculté / école	41
<b>6 Mobilité</b>	<b>47</b>
6.1 Etudiant·e·s en mobilité selon le programme de mobilité et par année académique (mobilité horizontale IN et OUT)	49
6.2 Diplômé·e·s de niveau master à l'UNIL en fonction du lieu d'obtention du bachelor (mobilité verticale IN bachelor-master) par année civile	49
<b>7 Données du personnel</b>	<b>51</b>
7.1 Personnel rémunéré par le budget ordinaire de l'UNIL en équivalents plein temps (EPT)	53
7.1.1 ... sans les cliniques universitaires	53
7.1.2 ... sans les cliniques universitaires et par faculté	54
7.2 Personnel toutes sources de financement confondues en équivalents plein temps (EPT)	57
7.2.1 ... sans les cliniques universitaires	57
7.2.2 ... sans les cliniques universitaires (graphique)	58
7.2.3 ... avec les cliniques universitaires	58
7.2.4 ... avec les cliniques universitaires et par faculté	59
7.2.5 ... avec les cliniques universitaires et par domaine (graphique)	61
7.2.6 Enseignant·e·s rattaché·e·s aux cliniques universitaires	63
7.2.7 Enseignant·e·s avec les cliniques universitaires	63
7.3 Proportion de femmes par catégorie de personnel	64
<b>8 Données budgétaires</b>	<b>65</b>
8.1 Dépenses du budget ordinaire UNIL	67
8.2 Dépenses de fonctionnement par étudiant·e	68
8.3 Données de l'Accord intercantonal sur le financement des universités (AIU)	68
8.4 Couverture des dépenses par source de financement	69

8.4.1 Budget ordinaire UNIL . . . . .	69
8.4.2 Fonds Institutionnels, sans les institutions associées . . . . .	69
8.4.3 Total budget ordinaire UNIL et fonds institutionnels . . . . .	70
8.4.4 Institutions associées . . . . .	70
8.4.5 Total, hors budget ordinaire UNIL, sans les cliniques universitaires . . . . .	71
8.4.6 Total, tous les financements, sans les cliniques universitaires . . . . .	71
8.4.7 Recherche financée par des tiers, domaine des hôpitaux universitaires . . . . .	71
8.5 Prise en compte partielle des dépenses de la Bibliothèque cantonale et universitaire (BCUL) . . . . .	71
8.6 Dépenses de fonctionnement émergeant au budget ordinaire UNIL, sans la subvention aux cliniques universitaires (graphique) . . . . .	72
8.7 Dépenses de fonctionnement émergeant au budget ordinaire UNIL par étudiant·e, sans la médecine clinique (graphique) . . . . .	72
8.8 Recettes pour étudiant·e·s extracantonaux·ales en millions de francs courants (AIU) (graphique)	72
<b>9 Formation continue</b>	<b>75</b>
9.1 Cours organisés par l'UNIL . . . . .	77
<b>10 Bibliothèque universitaire</b>	<b>79</b>
10.1 Présentation de la Bibliothèque cantonale et universitaire – Lausanne (BCUL) . . . . .	81
10.2 Effectif du personnel . . . . .	82
10.3 Etat des collections . . . . .	82
10.4 Évolution du nombre de prestations aux lecteurs . . . . .	82
10.5 Évolution des acquisitions en francs suisses . . . . .	83
10.6 Évolution des acquisitions en volumes . . . . .	83
10.7 Dépenses d'acquisition en 2022 par disciplines regroupées . . . . .	83



# 1. Introduction





## 1.1 Remarques préliminaires

En ce qui concerne les statistiques relatives aux étudiant·e·s (chapitres 2 à 4), nous rappelons que seul·e·s sont comptabilisé·e·s les étudiant·e·s régulier·ère·s, en congé ou à temps partiel, ainsi que les étudiant·e·s de l'UNIL en séjour de mobilité dans une autre université. Les auditeur·trice·s, les étudiant·e·s en échange à l'UNIL ou effectuant une partie de leur cursus à l'UNIL tout en étant immatriculé·e·s dans une autre université ne sont pas pris·es en compte dans ces chapitres (et ne sont pas comptabilisé·e·s par l'OFS). Les statistiques du chapitre 6 sont entièrement dédiées au thème des séjours de mobilité.

Les étudiant·e·s qui effectuent une mise à niveau avant de commencer un master sont inclus·e·s dans le niveau « Maîtrise » (tableaux des chapitres 2 à 4). On comptabilise également le niveau nommé « Sans titre », qui regroupe les étudiant·e·s en Droit allemand (inscriptions temporaires) et les étudiant·e·s hôtes. Ces étudiant·e·s sont comptabilisé·e·s par l'OFS, même s'ils ou elles ne visent pas de titre à l'UNIL.

Une version électronique de l'annuaire est disponibles sur [www.unil.ch/statistiques](http://www.unil.ch/statistiques).

Toute question ou remarque peut être adressée à : [unisis@unil.ch](mailto:unisis@unil.ch).

## 1.2 Commentaire général sur les statistiques 2022-2023

En 2022, l'Université de Lausanne (UNIL) comptait 16'908 étudiant·e·s, soit une réduction de 233 étudiants par rapport à 2021, équivalent à une baisse de 1.4%. Cette diminution contraste avec la tendance des cinq années précédentes, durant lesquelles l'UNIL a connu en moyenne une croissance annuelle de 3.5%.

Depuis 2013, les statistiques précisent les effectifs des étudiant·e·s qui réalisent un Master of Advanced Studies (MAS) dans le cadre de la Formation Continue UNIL-EPFL (FCUE). Ces étudiant·e·s ne sont plus comptabilisé·e·s dans les sept facultés que compte l'UNIL.

Depuis 2010, le calcul des équivalents plein-temps (EPT) de personnel tient compte de tous les contrats actifs entre le 1er janvier et le 31 décembre. En revanche, le calcul du nombre de personnes se base sur les effectifs du 31 décembre uniquement. Ces modifications sont conformes aux adaptations demandées par l'OFS.

En vertu de la Loi sur l'Université de Lausanne (LUL), l'UNIL dispose depuis 2005 d'une enveloppe budgétaire globale. Celle-ci est composée de la subvention cantonale, de la subvention de la Confédération en vertu de la Loi fédérale sur l'encouragement des hautes écoles et la coordination dans le domaine suisse des hautes écoles (LEHE, anciennement Loi sur l'aide aux universités [LAU]), des produits résultant de l'Accord intercantonal sur le financement des universités (AIU), des taxes d'études des étudiant·e·s et d'autres produits divers. Le budget relatif à la mise à disposition de l'infrastructure immobilière (construction et entretien lourd de bâtiments), qui est à la charge de l'Etat de Vaud, n'est pas inclus dans l'enveloppe.

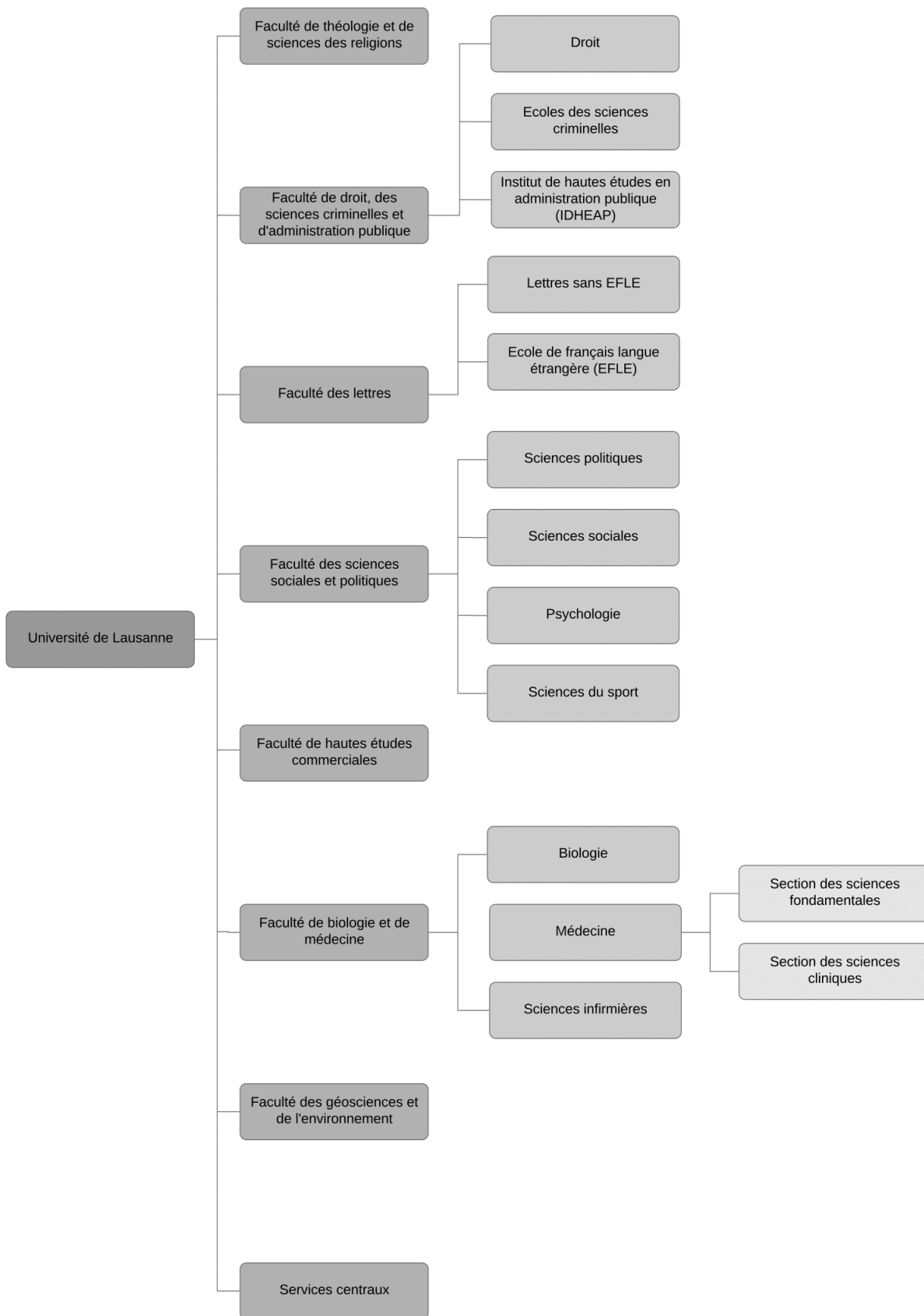
La statistique financière diffère des comptes de l'UNIL sur le fait qu'elle ne prend pas en considération les opérations non-monétaires telles que les pertes, moins-values, amortissements, attributions à des fonds et dissolutions de fonds. En 2022, la source de financement « Subvention Etat de Vaud » comprend la subvention cantonale à l'UNIL (montant brut de Frs 337'436'000.00) augmentée d'une dissolution du Fonds de réserve et d'innovation (FRI, Frs 3'616'702.81).

Depuis l'exercice 2007, les coûts liés aux tâches d'enseignement et de recherche dans le domaine de la médecine clinique sont portés au budget de l'Université. A ce titre, l'UNIL verse au CHUV et à Unisanté une subvention annuelle. En 2022 celle-ci s'élève à 120.95 millions de francs au CHUV et 11.93 millions de francs à Unisanté.

Depuis 2014, l'Institut des hautes études en administration publique (IDHEAP) est inclus dans la faculté de Droit, Sciences criminelles et Administration publique et n'est donc plus une institution associée. En 2022, l'ensemble des institutions associées à l'Université de Lausanne comprend la Fondation suisse pour la recherche en sciences sociales (FORS) et la formation continue UNIL-EPFL (FCUE). Les dépenses liées à ces dernières s'élèvent à Frs 18'442'663.

Le Fonds de réserve et d'innovation (FRI) a enregistré un déficit de charges de Frs -2'794'933.00, le solde passant ainsi de Frs 47'174'508.00 au 1er janvier 2022 à Frs 44'379'575.00 au 31 décembre 2022.

### 1.3 Subdivisions



## 1.4 Glossaire

---

AIU	Accord intercantonal universitaire
BA	Bachelor
BCUL	Bibliothèque cantonale et universitaire - Lausanne
CEDIDAC	Centre du droit de l'entreprise
CHUV	Centre hospitalier universitaire vaudois
CTI	Commission pour la technologie et l'innovation
DFJC	Département de la formation, de la jeunesse et de la culture
DO	Doctorat
EFLE	Ecole de français langue étrangère
EPFL	Ecole polytechnique fédérale de Lausanne
EPGL	Ecole de pharmacie Genève - Lausanne
EPT	Equivalent plein-temps : mesure de l'effectif du personnel obtenu par addition des taux d'occupation rapportés à un plein temps (100%)
ERASMUS	Programme de mobilité estudiantine de la Communauté européenne
ESC	Ecole des sciences criminelles
FBM	Faculté de biologie et de médecine
FCUE	Formation continue UNIL-EPFL
FDCA	Faculté de droit, des sciences criminelles et d'administration publique
FORS	Fondation suisse pour la recherche en sciences sociales
FNS	Fonds national suisse de la recherche scientifique
FTSR	Faculté de théologie et des sciences des religions
FGSE	Faculté des géosciences et de l'environnement
HEC	Faculté des hautes études commerciales
HOP	Hôpital ophtalmique Jules-Gonin
IDHEAP	Institut des hautes études en administration publique
IST	Institut universitaire romand de santé au travail
LAU	Loi fédérale sur l'aide aux universités
LEHE	Loi fédérale sur l'encouragement des hautes écoles et la coordination dans le domaine suisse des hautes écoles
MA	Master
MAS	Master of Advanced Studies
OFS	Office fédéral de la statistique
PAT	Personnel administratif et technique
PMU	Policlinique médicale universitaire
SEMP	Swiss-European Mobility Programme
SSP	Faculté des sciences sociales et politiques
SVS	Sciences Vie Société
UNIGE	Université de Genève
UNIL	Université de Lausanne

---

## 1.5 Données démographiques

### 1.5.1 Evolution du nombre d'étudiant·e-s, de maturités et de naissances

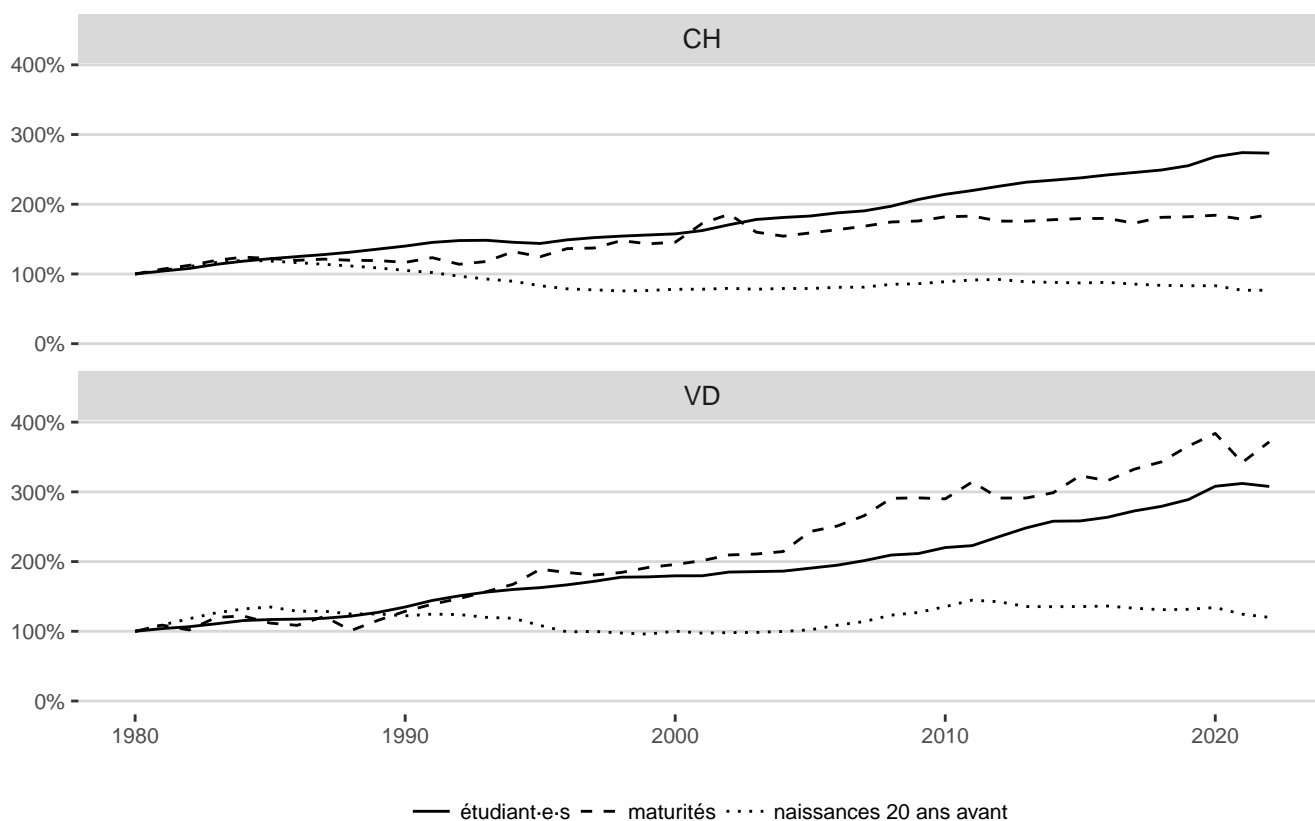
		2012	2013	2014	2015	2016	2017	2018	2019	2020	2021	2022
<b>Nb. étudiant·e-s</b>	CH	138'621	142'163	143'960	145'946	148'533	150'671	152'858	156'669	164'575	168'190	167'748
	UNIL	12'955	13'643	14'165	14'189	14'475	14'976	15'334	15'868	16'919	17'141	16'908
<b>Nb. maturités<sup>a</sup></b>	CH	18'229	18'217	18'439	18'602	18'629	17'918	18'787	18'873	19'098	18'510	19'175
	VD	2'175	2'175	2'232	2'414	2'360	2'484	2'562	2'731	2'867	2'556	2'777
<b>Nb. naissances 20 ans plus tôt</b>	CH	86'910	83'762	82'980	82'203	83'007	80'584	78'949	78'408	78'458	72'295	72'372
	VD	8'056	7'663	7'657	7'663	7'709	7'531	7'410	7'442	7'587	7'049	6'788

<sup>a</sup> Certificats de maturité gymnasiale (sans la Passerelle maturités professionnelles).

Sources chiffres CH : OFS

Sources chiffres VD : Statistique Vaud

### 1.5.2 Evolution du nombre d'étudiant·e-s, de maturités et de naissances<sup>a</sup>



<sup>a</sup> Les valeurs sont exprimées par rapport à l'année de référence 1980, pour laquelle une valeur de 100% est considérée. Par exemple, nous pouvons constater que le nombre de maturités délivrées dans le canton de Vaud était environ 3 fois supérieur en 2010 qu'en 1980 (valeur de 300% approximativement).



## **2. Etudiant·e·s inscrit·e·s au semestre d'automne**





## 2.1 Etudiant·e·s inscrit·e·s<sup>a</sup> au semestre d'automne par faculté selon le sexe et la nationalité<sup>b</sup>

		2012	2013	2014	2015	2016	2017	2018	2019	2020	2021	2022
<b>FTSR</b>	F	39	52	57	66	66	67	58	57	52	48	37
	H	39	37	44	55	53	53	45	50	46	41	41
	Etr	27	28	30	35	35	33	32	35	33	32	29
	CH	51	61	71	86	84	87	71	72	65	57	49
	<b>Tot</b>	<b>78</b>	<b>89</b>	<b>101</b>	<b>121</b>	<b>119</b>	<b>120</b>	<b>103</b>	<b>107</b>	<b>98</b>	<b>89</b>	<b>78</b>
<b>FDCA</b>	F	1'034	1'063	1'125	1'139	1'201	1'204	1'257	1'327	1'472	1'553	1'551
	H	677	710	772	780	808	789	772	791	807	810	813
	Etr	388	415	402	430	468	462	482	494	533	569	585
	CH	1'323	1'358	1'495	1'489	1'541	1'531	1'547	1'624	1'746	1'794	1'779
	<b>Tot</b>	<b>1'711</b>	<b>1'773</b>	<b>1'897</b>	<b>1'919</b>	<b>2'009</b>	<b>1'993</b>	<b>2'029</b>	<b>2'118</b>	<b>2'279</b>	<b>2'363</b>	<b>2'364</b>
<b>Lettres</b>	F	1'512	1'476	1'442	1'429	1'363	1'402	1'426	1'422	1'462	1'396	1'365
	H	779	796	785	804	831	827	809	833	812	804	773
	Etr	579	597	576	569	583	565	554	548	541	477	480
	CH	1'712	1'675	1'651	1'664	1'611	1'664	1'681	1'707	1'733	1'723	1'658
	<b>Tot</b>	<b>2'291</b>	<b>2'272</b>	<b>2'227</b>	<b>2'233</b>	<b>2'194</b>	<b>2'229</b>	<b>2'235</b>	<b>2'255</b>	<b>2'274</b>	<b>2'200</b>	<b>2'138</b>
<b>SSP<sup>c</sup></b>	F	1'726	1'849	1'783	1'779	1'798	1'920	1'989	2'039	2'287	2'403	2'441
	H	1'045	1'144	1'107	1'093	1'134	1'166	1'196	1'187	1'221	1'225	1'271
	Etr	486	542	528	503	531	547	555	564	604	666	641
	CH	2'285	2'451	2'362	2'369	2'401	2'539	2'630	2'662	2'904	2'962	3'071
	<b>Tot</b>	<b>2'771</b>	<b>2'993</b>	<b>2'890</b>	<b>2'872</b>	<b>2'932</b>	<b>3'086</b>	<b>3'185</b>	<b>3'226</b>	<b>3'508</b>	<b>3'628</b>	<b>3'712</b>
<b>HEC</b>	F	914	997	1'111	1'074	1'032	1'057	1'077	1'082	1'201	1'209	1'171
	H	1'673	1'741	1'800	1'799	1'867	1'950	2'010	2'022	2'105	2'094	2'005
	Etr	1'036	1'168	1'217	1'184	1'196	1'213	1'166	1'182	1'241	1'197	1'175
	CH	1'551	1'570	1'694	1'689	1'703	1'794	1'921	1'922	2'065	2'106	2'001
	<b>Tot</b>	<b>2'587</b>	<b>2'738</b>	<b>2'911</b>	<b>2'873</b>	<b>2'899</b>	<b>3'007</b>	<b>3'087</b>	<b>3'104</b>	<b>3'306</b>	<b>3'303</b>	<b>3'176</b>
<b>FBM</b>	F	1'555	1'645	1'699	1'735	1'911	1'993	2'112	2'250	2'477	2'578	2'545
	H	1'170	1'209	1'270	1'288	1'309	1'375	1'369	1'438	1'506	1'530	1'533
	Etr	626	692	734	750	792	858	869	905	979	1'039	1'070
	CH	2'099	2'162	2'235	2'273	2'428	2'510	2'612	2'783	3'004	3'069	3'008
	<b>Tot</b>	<b>2'725</b>	<b>2'854</b>	<b>2'969</b>	<b>3'023</b>	<b>3'220</b>	<b>3'368</b>	<b>3'481</b>	<b>3'688</b>	<b>3'983</b>	<b>4'108</b>	<b>4'078</b>
<b>FGSE</b>	F	331	345	382	366	346	367	382	413	445	421	413
	H	461	468	476	486	471	512	510	499	502	494	470
	Etr	146	143	158	166	170	188	188	189	194	209	212
	CH	646	670	700	686	647	691	704	723	753	706	671
	<b>Tot</b>	<b>792</b>	<b>813</b>	<b>858</b>	<b>852</b>	<b>817</b>	<b>879</b>	<b>892</b>	<b>912</b>	<b>947</b>	<b>915</b>	<b>883</b>
<b>FCUE<sup>d</sup></b>	F		51	137	117	110	125	179	302	362	377	327
	H		60	175	179	175	169	143	156	162	158	152
	Etr		72	154	112	140	126	121	156	186	205	180
	CH		39	158	184	145	168	201	302	338	330	299
	<b>Tot</b>		<b>111</b>	<b>312</b>	<b>296</b>	<b>285</b>	<b>294</b>	<b>322</b>	<b>458</b>	<b>524</b>	<b>535</b>	<b>479</b>
<b>Total UNIL</b>	F	7'111	7'478	7'736	7'705	7'827	8'135	8'480	8'892	9'758	9'985	9'850
	H	5'844	6'165	6'429	6'484	6'648	6'841	6'854	6'976	7'161	7'156	7'058
	Etr	3'288	3'657	3'799	3'749	3'915	3'992	3'967	4'073	4'311	4'394	4'372
	CH	9'667	9'986	10'366	10'440	10'560	10'984	11'367	11'795	12'608	12'747	12'536
	<b>Tot</b>	<b>12'955</b>	<b>13'643</b>	<b>14'165</b>	<b>14'189</b>	<b>14'475</b>	<b>14'976</b>	<b>15'334</b>	<b>15'868</b>	<b>16'919</b>	<b>17'141</b>	<b>16'908</b>

<sup>a</sup> Dans l'annuaire les étudiant·e·s inscrit·e·s sont comptabilisé·e·s uniquement dans leur faculté principale et leur plan d'étude principal, pour autant qu'ils·elles disposent de l'un des statuts suivants : régulier, congé restreint, congé complet, mobilité départ, formation continue, temps partiel, hôte, boursier UNIL, boursier de la Confédération. Ne sont donc pas pris·e·s en compte les étudiant·e·s d'autres universités suivant des cours à l'UNIL, par exemple dans le cadre d'un échange en mobilité.

<sup>b</sup> Int. = de nationalité étrangère

<sup>c</sup> Jusqu'en 2013, y compris étudiant·e·s immatriculé·e·s à l'UNIL pour les programmes de l'IDHEAP communs à l'UNIL.

<sup>d</sup> Comprend uniquement les étudiant·e·s qui réalisent un MAS organisé par l'UNIL dans le cadre de la FCUE.

## 2.2 Etudiant·e·s inscrit·e·s<sup>a</sup> au semestre d'automne par faculté selon le lieu de domicile avant les études<sup>b</sup>

		2012	2013	2014	2015	2016	2017	2018	2019	2020	2021	2022
<b>FTSR</b>	VD	2	41	48	62	57	57	48	48	44	39	35
	CH	15	17	21	23	26	25	21	21	18	15	15
	Int	31	31	32	36	36	38	34	38	36	35	28
	<b>Tot</b>	<b>78</b>	<b>89</b>	<b>101</b>	<b>121</b>	<b>119</b>	<b>120</b>	<b>103</b>	<b>107</b>	<b>98</b>	<b>89</b>	<b>78</b>
<b>FDCA</b>	VD	904	919	977	988	1'029	1'033	1'060	1'084	1'171	1'165	1'188
	CH	498	501	587	567	578	564	562	610	646	681	665
	Int	309	353	333	364	402	396	407	424	462	517	511
	<b>Tot</b>	<b>1'711</b>	<b>1'773</b>	<b>1'897</b>	<b>1'919</b>	<b>2'009</b>	<b>1'993</b>	<b>2'029</b>	<b>2'118</b>	<b>2'279</b>	<b>2'363</b>	<b>2'364</b>
<b>Lettres</b>	VD	1'176	1'147	1'112	1'120	1'122	1'141	1'181	1'212	1'294	1'281	1'238
	CH	655	640	630	622	586	610	587	583	547	542	518
	Int	460	485	485	491	486	478	467	460	433	377	382
	<b>Tot</b>	<b>2'291</b>	<b>2'272</b>	<b>2'227</b>	<b>2'233</b>	<b>2'194</b>	<b>2'229</b>	<b>2'235</b>	<b>2'255</b>	<b>2'274</b>	<b>2'200</b>	<b>2'138</b>
<b>SSP<sup>c</sup></b>	VD	1'294	1'370	1'376	1'394	1'455	1'589	1'636	1'630	1'837	1'821	1'901
	CH	1'107	1'204	1'104	1'108	1'111	1'118	1'160	1'204	1'267	1'353	1'382
	Int	370	419	410	370	366	379	389	392	404	454	429
	<b>Tot</b>	<b>2'771</b>	<b>2'993</b>	<b>2'890</b>	<b>2'872</b>	<b>2'932</b>	<b>3'086</b>	<b>3'185</b>	<b>3'226</b>	<b>3'508</b>	<b>3'628</b>	<b>3'712</b>
<b>HEC</b>	VD	949	993	1'021	1'052	1'069	1'134	1'241	1'219	1'347	1'380	1'358
	CH	719	713	808	775	795	807	841	878	906	906	833
	Int	919	1'022	1'082	1'046	1'035	1'066	1'005	1'007	1'053	1'017	985
	NR <sup>d</sup>		10									
<b>Tot</b>	<b>2'587</b>	<b>2'738</b>	<b>2'911</b>	<b>2'873</b>	<b>2'899</b>	<b>3'007</b>	<b>3'087</b>	<b>3'104</b>	<b>3'306</b>	<b>3'303</b>	<b>3'176</b>	
<b>FBM</b>	VD	1'345	1'347	1'439	1'478	1'605	1'635	1'712	1'836	2'028	2'034	2'019
	CH	890	950	941	920	959	1'001	1'017	1'100	1'136	1'218	1'183
	Int	490	557	589	625	656	732	752	752	819	856	876
	<b>Tot</b>	<b>2'725</b>	<b>2'854</b>	<b>2'969</b>	<b>3'023</b>	<b>3'220</b>	<b>3'368</b>	<b>3'481</b>	<b>3'688</b>	<b>3'983</b>	<b>4'108</b>	<b>4'078</b>
<b>FGSE</b>	VD	350	365	385	382	376	392	401	406	430	406	396
	CH	318	326	322	312	286	315	314	327	338	318	298
	Int	124	122	151	158	155	172	177	179	179	191	189
	<b>Tot</b>	<b>792</b>	<b>813</b>	<b>858</b>	<b>852</b>	<b>817</b>	<b>879</b>	<b>892</b>	<b>912</b>	<b>947</b>	<b>915</b>	<b>883</b>
<b>FCUE</b>	NR <sup>e</sup>		111	312	296	285	294	322	458	524	535	479
	<b>Tot</b>		<b>111</b>	<b>312</b>	<b>296</b>	<b>285</b>	<b>294</b>	<b>322</b>	<b>458</b>	<b>524</b>	<b>535</b>	<b>479</b>
<b>Total UNIL</b>	VD	6'020	6'182	6'358	6'476	6'713	6'981	7'279	7'435	8'151	8'126	8'135
	CH	4'202	4'351	4'413	4'327	4'341	4'440	4'502	4'723	4'858	5'033	4'894
	Int	2'703	2'989	3'082	3'090	3'136	3'261	3'231	3'252	3'386	3'447	3'400
	NR <sup>d</sup>		121	312	296	285	294	322	458	524	535	479
<b>Tot</b>	<b>12'955</b>	<b>13'643</b>	<b>14'165</b>	<b>14'189</b>	<b>14'475</b>	<b>14'976</b>	<b>15'334</b>	<b>15'868</b>	<b>16'919</b>	<b>17'141</b>	<b>16'908</b>	

<sup>a</sup> Dans l'annuaire les étudiant·e·s inscrit·e·s sont comptabilisé·e·s uniquement dans leur faculté principale et leur plan d'étude principal, pour autant qu'ils·elles disposent de l'un des statuts suivants : régulier, congé restreint, congé complet, mobilité départ, formation continue, temps partiel, hôte, boursier UNIL, boursier de la Confédération. Ne sont donc pas pris·e·s en compte les étudiant·e·s d'autres universités suivant des cours à l'UNIL, par exemple dans le cadre d'un échange en mobilité.

<sup>b</sup> VD=domicile légal dans le canton de Vaud au moment de l'obtention de la maturité ; CH=domicile légal dans un autre canton suisse (ou au Liechtenstein) au moment de l'obtention de la maturité ; Int=domicile légal hors de la Suisse (à l'international) au moment de l'obtention de la maturité.

<sup>c</sup> Jusqu'en 2013, y compris étudiant·e·s immatriculé·e·s à l'UNIL pour les programmes de l'IDHEAP communs à l'UNIL.

<sup>d</sup> Non renseigné.

<sup>e</sup> Idem, car cette information n'est pas disponible pour les étudiant·e·s de la FCUE.

### 2.3 Etudiant·e·s inscrit·e·s<sup>a</sup> au semestre d'automne par orientation d'études selon le niveau et le sexe

			2012	2013	2014	2015	2016	2017	2018	2019	2020	2021	2022
FTSR	Baccalauréat	Tot	22	24	39	52	51	49	38	38	28	24	21
		F	11	17	25	33	34	32	27	26	20	18	12
	Maîtrise	Tot	25	30	29	31	28	26	24	23	23	21	19
		F	17	20	17	18	16	20	17	15	15	13	11
	Doctorat	Tot	30	35	32	38	38	44	40	45	47	43	37
		F	11	15	14	15	14	14	13	15	17	16	13
	Formations compl.	Tot					2	1	1	1		1	1
		F					2	1	1	1		1	1
	Sans titre <sup>b</sup>	Tot	1		1								
		F	0		1								
<b>Total</b>	<b>Tot</b>	<b>78</b>	<b>89</b>	<b>101</b>	<b>121</b>	<b>119</b>	<b>120</b>	<b>103</b>	<b>107</b>	<b>98</b>	<b>89</b>	<b>78</b>	
	<b>F</b>	<b>39</b>	<b>52</b>	<b>57</b>	<b>66</b>	<b>66</b>	<b>67</b>	<b>58</b>	<b>57</b>	<b>52</b>	<b>48</b>	<b>37</b>	
Droit	Baccalauréat	Tot	728	719	708	686	674	697	709	713	772	769	766
		F	438	430	423	426	421	434	457	480	527	534	502
	Licence/Diplôme	Tot	2										
		F	1										
	Maîtrise	Tot	284	290	292	334	354	331	336	351	359	376	384
		F	169	157	156	182	199	191	207	213	224	252	267
	MAS form. continue	Tot	62	51									
		F	41	35									
	Doctorat	Tot	138	150	150	147	148	164	171	182	185	198	191
		F	61	67	70	72	72	80	78	87	89	96	99
	Sans titre	Tot	17	15	14	9	15	14	11	21	21	21	13
		F	12	7	7	5	6	6	3	8	9	9	8
	<b>Total</b>	<b>Tot</b>	<b>1'231</b>	<b>1'225</b>	<b>1'164</b>	<b>1'176</b>	<b>1'191</b>	<b>1'206</b>	<b>1'227</b>	<b>1'267</b>	<b>1'337</b>	<b>1'364</b>	<b>1'354</b>
		<b>F</b>	<b>722</b>	<b>696</b>	<b>656</b>	<b>685</b>	<b>698</b>	<b>711</b>	<b>745</b>	<b>788</b>	<b>849</b>	<b>891</b>	<b>876</b>
ESC	Baccalauréat	Tot	194	211	208	221	283	311	339	375	412	416	436
		F	130	137	136	136	182	209	236	254	288	286	299
	Maîtrise	Tot	194	242	247	236	231	184	191	223	254	277	268
		F	146	192	195	182	169	130	134	154	191	207	210
	Doctorat	Tot	92	95	102	106	105	107	109	117	119	124	122
		F	36	38	43	46	49	57	57	60	63	68	65
	Sans titre	Tot								1			
		F								0			
	<b>Total</b>	<b>Tot</b>	<b>480</b>	<b>548</b>	<b>557</b>	<b>563</b>	<b>619</b>	<b>602</b>	<b>639</b>	<b>716</b>	<b>785</b>	<b>817</b>	<b>826</b>
		<b>F</b>	<b>312</b>	<b>367</b>	<b>374</b>	<b>364</b>	<b>400</b>	<b>396</b>	<b>427</b>	<b>468</b>	<b>542</b>	<b>561</b>	<b>574</b>
IDHEAP	Maîtrise	Tot			148	147	164	151	130	103	122	144	143
		F			86	82	93	84	72	55	59	77	78
	Doctorat	Tot			28	33	35	34	33	32	35	38	41
		F			9	8	10	13	13	16	22	24	23
	<b>Total</b>	<b>Tot</b>			<b>176</b>	<b>180</b>	<b>199</b>	<b>185</b>	<b>163</b>	<b>135</b>	<b>157</b>	<b>182</b>	<b>184</b>
		<b>F</b>			<b>95</b>	<b>90</b>	<b>103</b>	<b>97</b>	<b>85</b>	<b>71</b>	<b>81</b>	<b>101</b>	<b>101</b>

(suite)

			2012	2013	2014	2015	2016	2017	2018	2019	2020	2021	2022	
FDCA	Baccalauréat	Tot	922	930	916	907	957	1'008	1'048	1'088	1'184	1'185	1'202	
		F	568	567	559	562	603	643	693	734	815	820	801	
	Licence/Diplôme	Tot	2											
		F	1											
	Maîtrise	Tot	478	532	687	717	749	666	657	677	735	797	795	
		F	315	349	437	446	461	405	413	422	474	536	555	
	MAS form. continue	Tot	62	51										
		F	41	35										
	Doctorat	Tot	230	245	280	286	288	305	313	331	339	360	354	
		F	97	105	122	126	131	150	148	163	174	188	187	
	Sans titre	Tot	17	15	14	9	15	14	11	22	21	21	13	
		F	12	7	7	5	6	6	3	8	9	9	8	
<b>Total</b>	<b>Tot</b>	<b>1'711</b>	<b>1'773</b>	<b>1'897</b>	<b>1'919</b>	<b>2'009</b>	<b>1'993</b>	<b>2'029</b>	<b>2'118</b>	<b>2'279</b>	<b>2'363</b>	<b>2'364</b>		
	<b>F</b>	<b>1'034</b>	<b>1'063</b>	<b>1'125</b>	<b>1'139</b>	<b>1'201</b>	<b>1'204</b>	<b>1'257</b>	<b>1'327</b>	<b>1'472</b>	<b>1'553</b>	<b>1'551</b>		
Lettres (sans EFLE)	Baccalauréat	Tot	1'205	1'172	1'073	1'055	990	1'071	1'073	1'069	1'124	1'089	1'040	
		F	798	758	693	657	588	662	668	680	721	683	662	
	Licence/Diplôme	Tot	2	1										
		F	2	1										
	Maîtrise	Tot	547	534	521	504	546	540	546	574	586	584	568	
		F	363	347	341	328	362	352	350	348	377	385	368	
	MAS form. approfondie	Tot	2											
		F	1											
	Doctorat	Tot	358	377	391	397	385	384	381	371	365	386	357	
		F	209	226	236	236	226	223	223	208	212	223	201	
	Formations compl.	Tot			58	62	47	46	54	54	52	38	45	
		F			36	47	31	32	40	36	36	22	29	
Sans titre	Tot	1	1	2	1	1			3		1			
	F	1	1	1	0	1			2		1			
<b>Total</b>	<b>Tot</b>	<b>2'115</b>	<b>2'085</b>	<b>2'045</b>	<b>2'019</b>	<b>1'969</b>	<b>2'041</b>	<b>2'054</b>	<b>2'071</b>	<b>2'127</b>	<b>2'098</b>	<b>2'010</b>		
	<b>F</b>	<b>1'374</b>	<b>1'333</b>	<b>1'307</b>	<b>1'268</b>	<b>1'208</b>	<b>1'269</b>	<b>1'281</b>	<b>1'274</b>	<b>1'346</b>	<b>1'314</b>	<b>1'260</b>		
EFLE	Diplôme EFLE	Tot	175	186	182	204	211	176	170	170	147	102	126	
		F	137	143	135	153	145	125	137	138	116	82	104	
	Sans titre	Tot	1	1		10	14	12	11	14			2	
		F	1	0		8	10	8	8	10			1	
<b>Total</b>	<b>Tot</b>	<b>176</b>	<b>187</b>	<b>182</b>	<b>214</b>	<b>225</b>	<b>188</b>	<b>181</b>	<b>184</b>	<b>147</b>	<b>102</b>	<b>128</b>		
	<b>F</b>	<b>138</b>	<b>143</b>	<b>135</b>	<b>161</b>	<b>155</b>	<b>133</b>	<b>145</b>	<b>148</b>	<b>116</b>	<b>82</b>	<b>105</b>		

(suite)

			2012	2013	2014	2015	2016	2017	2018	2019	2020	2021	2022
Lettres	Diplôme EFLE	Tot	175	186	182	204	211	176	170	170	147	102	126
		F	137	143	135	153	145	125	137	138	116	82	104
	Baccalauréat	Tot	1'205	1'172	1'073	1'055	990	1'071	1'073	1'069	1'124	1'089	1'040
		F	798	758	693	657	588	662	668	680	721	683	662
	Licence/Diplôme	Tot	2	1									
		F	2	1									
	Maîtrise	Tot	547	534	521	504	546	540	546	574	586	584	568
		F	363	347	341	328	362	352	350	348	377	385	368
	MAS form. approfondie	Tot	2										
		F	1										
	Doctorat	Tot	358	377	391	397	385	384	381	371	365	386	357
		F	209	226	236	236	226	223	223	208	212	223	201
	Formations compl.	Tot			58	62	47	46	54	54	52	38	45
F				36	47	31	32	40	36	36	22	29	
Sans titre	Tot	2	2	2	11	15	12	11	17		1	2	
	F	2	1	1	8	11	8	8	12		1	1	
<b>Total</b>	<b>Tot</b>	<b>2'291</b>	<b>2'272</b>	<b>2'227</b>	<b>2'233</b>	<b>2'194</b>	<b>2'229</b>	<b>2'235</b>	<b>2'255</b>	<b>2'274</b>	<b>2'200</b>	<b>2'138</b>	
	<b>F</b>	<b>1'512</b>	<b>1'476</b>	<b>1'442</b>	<b>1'429</b>	<b>1'363</b>	<b>1'402</b>	<b>1'426</b>	<b>1'422</b>	<b>1'462</b>	<b>1'396</b>	<b>1'365</b>	
Sci. politique	Baccalauréat	Tot	454	414	420	384	373	387	370	342	330	353	362
		F	215	202	190	184	175	183	168	153	154	169	161
	Maîtrise <sup>c</sup>	Tot	218	255	87	85	92	90	73	80	97	128	131
		F	127	142	45	41	48	43	35	37	44	70	70
	Doctorat	Tot	89	96	73	77	80	75	75	69	67	66	69
		F	30	31	26	28	33	32	33	30	27	25	25
	Sans titre	Tot	1										
F		0											
<b>Total</b>	<b>Tot</b>	<b>762</b>	<b>765</b>	<b>580</b>	<b>546</b>	<b>545</b>	<b>552</b>	<b>518</b>	<b>491</b>	<b>494</b>	<b>547</b>	<b>562</b>	
	<b>F</b>	<b>372</b>	<b>375</b>	<b>261</b>	<b>253</b>	<b>256</b>	<b>258</b>	<b>236</b>	<b>220</b>	<b>225</b>	<b>264</b>	<b>256</b>	
Sci. sociales	Baccalauréat	Tot	291	317	283	283	330	362	377	341	370	395	411
		F	208	225	194	195	209	239	249	245	273	294	312
	Maîtrise	Tot	112	125	143	126	94	93	96	102	103	103	112
		F	75	91	111	92	67	63	68	70	74	81	90
	Doctorat	Tot	136	151	139	132	148	137	133	132	130	125	141
		F	83	85	87	85	94	87	86	88	85	83	97
	<b>Total</b>	<b>Tot</b>	<b>539</b>	<b>593</b>	<b>565</b>	<b>541</b>	<b>572</b>	<b>592</b>	<b>606</b>	<b>575</b>	<b>603</b>	<b>623</b>	<b>664</b>
<b>F</b>		<b>366</b>	<b>401</b>	<b>392</b>	<b>372</b>	<b>370</b>	<b>389</b>	<b>403</b>	<b>403</b>	<b>432</b>	<b>458</b>	<b>499</b>	
Psychologie	Baccalauréat	Tot	696	703	724	753	787	911	1'014	1'085	1'222	1'210	1'246
		F	558	568	576	585	616	712	799	837	963	953	991
	Maîtrise	Tot	258	304	353	363	370	378	389	423	507	557	546
		F	234	274	310	321	322	327	331	358	432	478	456
	MAS form. approfondie	Tot	23	19									
		F	20	18									
	Doctorat	Tot	72	74	85	82	75	78	76	79	83	103	83
F		49	49	52	53	49	51	54	55	61	70	50	
Sans titre	Tot			1		2	1		1				
	F			0		2	1		1				
<b>Total</b>	<b>Tot</b>	<b>1'049</b>	<b>1'100</b>	<b>1'163</b>	<b>1'198</b>	<b>1'234</b>	<b>1'368</b>	<b>1'479</b>	<b>1'588</b>	<b>1'812</b>	<b>1'870</b>	<b>1'875</b>	
	<b>F</b>	<b>861</b>	<b>909</b>	<b>938</b>	<b>959</b>	<b>989</b>	<b>1'091</b>	<b>1'184</b>	<b>1'251</b>	<b>1'456</b>	<b>1'501</b>	<b>1'497</b>	

(suite)

			2012	2013	2014	2015	2016	2017	2018	2019	2020	2021	2022	
Sci. du sport	Baccalauréat	Tot	256	313	322	307	306	299	327	320	335	326	315	
		F	72	91	98	95	86	75	72	78	94	95	90	
	Licence/Diplôme	Tot		2										
		F		0										
	Maîtrise	Tot	152	202	242	255	247	249	224	223	231	230	268	
		F	51	67	87	86	83	90	76	72	62	71	89	
	Doctorat	Tot	13	18	18	22	25	25	24	26	32	31	28	
		F	4	6	7	12	13	16	15	14	17	14	10	
	Formations compl.	Tot				3	3	1	7	3	1	1		
		F				2	1	1	3	1	1	0		
<b>Total</b>	<b>Tot</b>	<b>421</b>	<b>535</b>	<b>582</b>	<b>587</b>	<b>581</b>	<b>574</b>	<b>582</b>	<b>572</b>	<b>599</b>	<b>588</b>	<b>611</b>		
	F	127	164	192	195	183	182	166	165	174	180	189		
SSP <sup>d</sup>	Baccalauréat	Tot	1'697	1'747	1'749	1'727	1'796	1'959	2'088	2'088	2'257	2'284	2'334	
		F	1'053	1'086	1'058	1'059	1'086	1'209	1'288	1'313	1'484	1'511	1'554	
	Licence/Diplôme	Tot		2										
		F		0										
	Maîtrise	Tot	740	886	825	829	803	810	782	828	938	1'018	1'057	
		F	487	574	553	540	520	523	510	537	612	700	705	
	MAS form. approfondie	Tot	23	19										
		F	20	18										
	Doctorat	Tot	310	339	315	313	328	315	308	306	312	325	321	
		F	166	171	172	178	189	186	188	187	190	192	182	
Formations compl.	Tot				3	3	1	7	3	1	1			
	F				2	1	1	3	1	1	0			
Sans titre	Tot	1		1		2	1		1					
	F	0		0		2	1		1					
<b>Total</b>	<b>Tot</b>	<b>2'771</b>	<b>2'993</b>	<b>2'890</b>	<b>2'872</b>	<b>2'932</b>	<b>3'086</b>	<b>3'185</b>	<b>3'226</b>	<b>3'508</b>	<b>3'628</b>	<b>3'712</b>		
	F	1'726	1'849	1'783	1'779	1'798	1'920	1'989	2'039	2'287	2'403	2'441		
HEC	Baccalauréat	Tot	1'555	1'642	1'740	1'608	1'557	1'576	1'651	1'655	1'707	1'656	1'651	
		F	543	588	649	595	560	562	564	553	586	573	580	
	Maîtrise	Tot	769	897	1'031	1'119	1'192	1'281	1'273	1'299	1'435	1'474	1'363	
		F	294	342	402	422	416	440	453	472	554	569	531	
	MAS form. <sub>e</sub> continue	Tot	124	58										
		F	28	12										
	Doctorat	Tot	139	141	138	137	142	143	153	139	155	161	154	
		F	49	55	59	53	54	53	56	52	58	63	58	
	Formations compl.	Tot			2	9	7	6	10	10	9	12	8	
		F			1	4	2	1	4	4	3	4	2	
Sans titre	Tot					1	1		1					
	F					0	1		1					
<b>Total</b>	<b>Tot</b>	<b>2'587</b>	<b>2'738</b>	<b>2'911</b>	<b>2'873</b>	<b>2'899</b>	<b>3'007</b>	<b>3'087</b>	<b>3'104</b>	<b>3'306</b>	<b>3'303</b>	<b>3'176</b>		
	F	914	997	1'111	1'074	1'032	1'057	1'077	1'082	1'201	1'209	1'171		
Sciences	Doctorat <sup>f</sup>	<b>Tot</b>	<b>3</b>											
		F	1											
	<b>Total</b>	Tot	3											
Pharmacie	Baccalauréat	<b>Tot</b>	<b>51</b>	<b>49</b>	<b>51</b>	<b>59</b>	<b>56</b>	<b>55</b>	<b>61</b>	<b>67</b>	<b>58</b>	<b>66</b>	<b>78</b>	
		F	33	35	38	37	40	37	43	50	41	47	58	
	<b>Total</b>	Tot	51	49	51	59	56	55	61	67	58	66	78	
	F	33	35	38	37	40	37	43	50	41	47	58		

(suite)

			2012	2013	2014	2015	2016	2017	2018	2019	2020	2021	2022
Biologie	Baccalauréat	Tot	428	433	407	365	415	440	460	514	547	538	539
		F	252	234	215	198	237	226	262	280	296	314	314
	Maîtrise	Tot	166	219	205	175	178	197	208	186	227	266	238
		F	96	136	124	97	98	114	122	107	124	151	143
	Doctorat	Tot	447	458	482	516	515	516	512	513	519	533	560
		F	243	241	256	276	281	295	294	291	295	297	313
	Sans titre	Tot	2		2								
		F	2		1								
	<b>Total</b>	<b>Tot</b>	<b>1'043</b>	<b>1'110</b>	<b>1'096</b>	<b>1'056</b>	<b>1'108</b>	<b>1'153</b>	<b>1'180</b>	<b>1'213</b>	<b>1'293</b>	<b>1'337</b>	<b>1'337</b>
		F	593	611	596	571	616	635	678	678	715	762	770
Médecine	Baccalauréat	Tot	887	886	956	997	1'100	1'106	1'098	1'171	1'321	1'322	1'215
		F	526	538	577	619	713	723	736	787	921	915	810
	Maîtrise	Tot	475	515	533	562	586	615	642	684	694	697	726
		F	279	309	306	320	343	346	372	403	422	437	459
	Postgrade	Tot	1										
		F	1										
	Doctorat	Tot	268	294	288	316	333	368	398	422	478	550	571
		F	123	152	148	163	170	190	204	229	261	303	326
	Sans titre	Tot						1			1		
		F						1			1		
<b>Total</b>	<b>Tot</b>	<b>1'631</b>	<b>1'695</b>	<b>1'777</b>	<b>1'875</b>	<b>2'019</b>	<b>2'090</b>	<b>2'138</b>	<b>2'277</b>	<b>2'494</b>	<b>2'569</b>	<b>2'512</b>	
	F	929	999	1'031	1'102	1'226	1'260	1'312	1'419	1'605	1'655	1'595	
Sciences infirmières	Maîtrise	Tot			33	16	23	56	87	110	117	116	132
		F			25	23	16	47	64	84	98	98	108
	Doctorat	Tot			12	10	14	14	15	21	21	20	19
		F			9	9	13	14	15	19	18	16	14
	<b>Total</b>	<b>Tot</b>			<b>45</b>	<b>26</b>	<b>37</b>	<b>70</b>	<b>102</b>	<b>131</b>	<b>138</b>	<b>136</b>	<b>151</b>
		F			34	32	29	61	79	103	116	114	122
FBM	Baccalauréat	Tot	1'366	1'368	1'414	1'421	1'571	1'601	1'619	1'752	1'926	1'926	1'832
		F	811	807	830	854	990	986	1'041	1'117	1'258	1'276	1'182
	Maîtrise	Tot	641	734	771	760	787	868	937	980	1'038	1'079	1'096
		F	375	445	455	433	457	507	558	594	644	686	710
	Postgrade	Tot	1										
		F	1										
	Doctorat	Tot	715	752	782	842	862	898	925	956	1'018	1'103	1'150
		F	366	393	413	448	464	499	513	539	574	616	653
	Sans titre	Tot	2		2			1			1		
		F	2		1			1			1		
<b>Total</b>	<b>Tot</b>	<b>2'725</b>	<b>2'854</b>	<b>2'969</b>	<b>3'023</b>	<b>3'220</b>	<b>3'368</b>	<b>3'481</b>	<b>3'688</b>	<b>3'983</b>	<b>4'108</b>	<b>4'078</b>	
	F	1'555	1'645	1'699	1'735	1'911	1'993	2'112	2'250	2'477	2'578	2'545	

(suite)

			2012	2013	2014	2015	2016	2017	2018	2019	2020	2021	2022
FGSE	Baccalauréat	Tot	379	406	408	387	354	386	384	431	459	408	378
		F	160	170	161	152	143	148	161	195	217	177	159
	Maîtrise	Tot	263	263	314	312	313	342	354	325	337	347	345
		F	110	115	162	150	143	165	167	159	166	167	170
	MAS form. approfondie	Tot	15	7									
		F	7	3									
	Doctorat	Tot	131	137	134	149	146	147	151	153	147	154	155
		F	53	57	59	63	58	53	54	58	58	74	83
	Formations compl.	Tot			2	3	4	3	1	2	4	5	3
		F			0	1	2	0	0	1	4	2	0
	Sans titre	Tot	1			1		1	2	1		1	2
F		0			0		1	0	0		1	1	
<b>Total</b>	<b>Tot</b>	<b>789</b>	<b>813</b>	<b>858</b>	<b>852</b>	<b>817</b>	<b>879</b>	<b>892</b>	<b>912</b>	<b>947</b>	<b>915</b>	<b>883</b>	
	<b>F</b>	<b>330</b>	<b>345</b>	<b>382</b>	<b>366</b>	<b>346</b>	<b>367</b>	<b>382</b>	<b>413</b>	<b>445</b>	<b>421</b>	<b>413</b>	
FCUE	MAS form. continue	<b>Tot</b>		<b>111</b>	<b>312</b>	<b>296</b>	<b>285</b>	<b>294</b>	<b>322</b>	<b>458</b>	<b>524</b>	<b>535</b>	<b>479</b>
		<b>F</b>		51	137	117	110	125	179	302	362	377	327
	<b>Total</b>	<b>Tot</b>		111	312	296	285	294	322	458	524	535	479
		<b>F</b>		51	137	117	110	125	179	302	362	377	327
Total UNIL	Diplôme EFLE	Tot	175	186	182	204	211	176	170	170	147	102	126
		F	137	143	135	153	145	125	137	138	116	82	104
	Baccalauréat	Tot	7'146	7'289	7'339	7'157	7'276	7'650	7'901	8'121	8'685	8'572	8'458
		F	3'944	3'993	3'975	3'912	4'004	4'242	4'442	4'618	5'101	5'058	4'950
	Licence/Diplôme	Tot	4	3									
		F	3	1									
	Maîtrise	Tot	3'463	3'876	4'178	4'272	4'418	4'533	4'573	4'706	5'092	5'320	5'243
		F	1'961	2'192	2'367	2'337	2'375	2'412	2'468	2'547	2'842	3'056	3'050
	Postgrade	Tot	1										
		F	1										
	MAS form. continue	Tot	186	220	312	296	285	294	322	458	524	535	479
		F	69	98	137	117	110	125	179	302	362	377	327
	MAS form. approfondie	Tot	40	26									
		F	28	21									
	Doctorat	Tot	1'916	2'026	2'072	2'162	2'189	2'236	2'271	2'301	2'383	2'532	2'528
		F	952	1'022	1'075	1'119	1'136	1'178	1'195	1'222	1'283	1'372	1'377
	Formations compl.	Tot			62	77	63	57	73	70	66	57	57
		F			37	54	38	35	48	43	44	29	32
	Sans titre	Tot	24	17	20	21	33	30	24	42	22	23	17
		F	16	8	10	13	19	18	11	22	10	11	10
<b>Total</b>	<b>Tot</b>	<b>12'955</b>	<b>13'643</b>	<b>14'165</b>	<b>14'189</b>	<b>14'475</b>	<b>14'976</b>	<b>15'334</b>	<b>15'868</b>	<b>16'919</b>	<b>17'141</b>	<b>16'908</b>	
	<b>F</b>	<b>7'111</b>	<b>7'478</b>	<b>7'736</b>	<b>7'705</b>	<b>7'827</b>	<b>8'135</b>	<b>8'480</b>	<b>8'892</b>	<b>9'758</b>	<b>9'985</b>	<b>9'850</b>	

<sup>a</sup> Dans l'annuaire les étudiant·e·s inscrit·e·s sont comptabilisé·e·s uniquement dans leur faculté principale et leur plan d'étude principal, pour autant qu'ils-elles disposent de l'un des statuts suivants : régulier, congé restreint, congé complet, mobilité départ, formation continue, temps partiel, hôte, boursier UNIL, boursier de la Confédération. Ne sont donc pas pris·e·s en compte les étudiant·e·s d'autres universités suivant des cours à l'UNIL, par exemple dans le cadre d'un échange en mobilité.

<sup>b</sup> Le niveau nommé «Sans titre» regroupe les étudiant·e·s en Droit allemand (inscriptions temporaires) et les étudiant·e·s hôtes. Ces étudiant·e·s sont comptabilisé·e·s par l'OFS, même s'ils-elles ne visent pas de titre à l'UNIL.

<sup>c</sup> A partir de 2014 les étudiant·e·s de la maîtrise en politique et management publics (PMP) sont comptabilisé·e·s en FDCA, suite à l'intégration de l'IDHEAP dans l'UNIL, cf. note d.

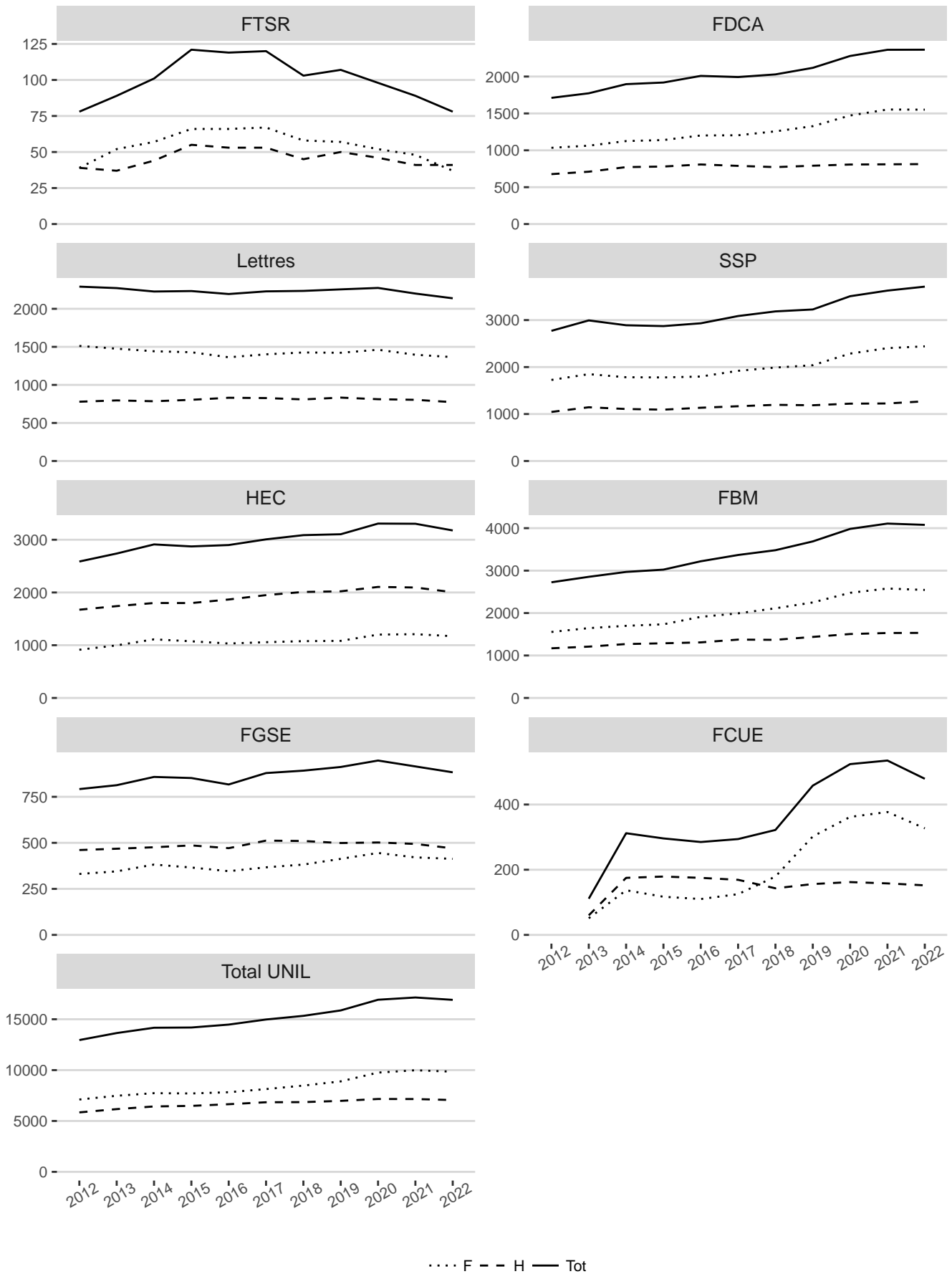
<sup>d</sup> Jusqu'en 2013, y compris étudiant·e·s immatriculé·e·s à l'UNIL pour les programmes de l'IDHEAP communs à l'UNIL, cf. note c.

<sup>e</sup> Dès 2014, les étudiant·e·s en MAS sont comptabilisé·e·s à la FCUE, car géré·e·s par cette dernière.

<sup>f</sup> Il s'agit de doctorant·e·s ayant débuté leur doctorat en Sciences de la Terre à la faculté des Sciences ; dès 2013, ils ont été comptabilisé·e·s en FGSE car rattaché·e·s à cette faculté.



### 2.4 Evolution des effectifs d'étudiant·e·s par faculté





### **3. Inscriptions des étudiant·e·s dans les cursus de Bologne**



### 3.1 Étudiant·e·s inscrit·e·s<sup>a</sup> au semestre d'automne par cursus de Baccalauréat

		2012	2013	2014	2015	2016	2017	2018	2019	2020	2021	2022
Théologie	Tot	9	10	16	21	17	20	12	19	16	10	7
	F	2	4	8	11	10	13	8	15	13	8	4
Sciences des religions	Tot	13	14	23	30	34	29	26	19	12	14	14
	F	9	13	17	21	24	19	19	11	7	10	8
Droit	Tot	728	719	708	686	674	697	709	713	772	769	766
	F	438	430	423	426	421	434	457	480	527	534	502
Sciences forensiques	Tot	194	211	208	221	283	311	339	375	412	416	436
	F	130	137	136	136	182	209	236	254	288	286	299
Lettres	Tot	1'205	1'172	1'073	1'055	990	1'071	1'073	1'069	1'124	1'089	1'040
	F	798	758	693	657	588	662	668	680	721	683	662
Science politique	Tot	454	414	420	384	373	387	370	342	330	353	362
	F	215	202	190	184	175	183	168	153	154	169	161
Sciences sociales	Tot	291	317	283	283	330	362	377	341	370	395	411
	F	208	225	194	195	209	239	249	245	273	294	312
Psychologie	Tot	696	703	724	753	787	911	1'014	1'085	1'222	1'210	1'246
	F	558	568	576	585	616	712	799	837	963	953	991
Sciences du sport et de l'éducation physique	Tot	256	313	322	307	306	299	327	320	335	326	315
	F	72	91	98	95	86	75	72	78	94	95	90
Sciences économiques <sup>b</sup>	Tot	1'555	1'642	1'740	1'607	1'557	1'576	1'651	1'655	1'707	1'656	1'651
	F	543	588	649	595	560	562	564	553	586	573	580
Biologie	Tot	428	433	407	365	415	440	460	514	547	538	539
	F	252	234	215	198	237	226	262	280	296	314	314
Médecine	Tot	887	886	956	997	1'100	1'106	1'098	1'171	1'321	1'322	1'215
	F	526	538	577	619	713	723	736	787	921	915	810
Sciences pharmaceutiques <sup>c</sup>	Tot	51	49	51	59	56	55	61	67	58	66	78
	F	33	35	38	37	40	37	43	50	41	47	58
Géosciences et environnement mention géographie	Tot	187	192	126	90	54	56	61	58	64	68	66
	F	70	70	44	33	18	17	19	17	28	28	20
Géosciences et environnement mention géologie	Tot	39	46	37	42	40	26	26	40	47	43	38
	F	12	19	15	16	13	7	7	13	13	16	16
Géosciences et environnement mention sciences de l'environnement	Tot	153	168	113	104	113	101	116	148	165	147	125
	F	78	81	50	45	51	47	56	79	88	76	61
Géosciences et environnement mention propédeutique	Tot			132	151	147	203	181	185	183	150	149
	F			52	58	61	77	79	86	88	57	62
<b>Total Baccalauréat</b>	<b>Tot</b>	<b>7'146</b>	<b>7'289</b>	<b>7'339</b>	<b>7'155</b>	<b>7'276</b>	<b>7'650</b>	<b>7'901</b>	<b>8'121</b>	<b>8'685</b>	<b>8'572</b>	<b>8'458</b>
	<b>F</b>	<b>3'944</b>	<b>3'993</b>	<b>3'975</b>	<b>3'911</b>	<b>4'004</b>	<b>4'242</b>	<b>4'442</b>	<b>4'618</b>	<b>5'101</b>	<b>5'058</b>	<b>4'950</b>

<sup>a</sup> Dans l'annuaire les étudiant·e·s inscrit·e·s sont comptabilisé·e·s uniquement dans leur faculté principale et leur plan d'étude principal, pour autant qu'ils·elles disposent de l'un des statuts suivants : régulier, congé restreint, congé complet, mobilité départ, formation continue, temps partiel, hôte, boursier UNIL, boursier de la Confédération. Ne sont donc pas pris·e·s en compte les étudiant·e·s d'autres universités suivant des cours à l'UNIL, par exemple dans le cadre d'un échange en mobilité. Par ailleurs, ce tableau n'affiche pas les étudiant·e·s compté·e·s dans un BA mais qui suivent un complément de formation sans être inscrit·e·s dans un programme précis.

<sup>b</sup> Comprend toutes les orientations proposées en Baccalauréat par HEC.

<sup>c</sup> Seule la 1<sup>ère</sup> année est enseignée à l'UNIL.

### 3.2 Etudiant·e·s inscrit·e·s<sup>a</sup> au semestre d'automne par cursus de Maîtrise<sup>b</sup>

<b>Maîtrise universitaire en/ès Sciences en...</b>		<b>2012</b>	<b>2013</b>	<b>2014</b>	<b>2015</b>	<b>2016</b>	<b>2017</b>	<b>2018</b>	<b>2019</b>	<b>2020</b>	<b>2021</b>	<b>2022</b>
Théologie	Tot	18	16	14	14	11	8	7	5	5	8	7
	F	11	10	7	5	3	5	5	4	3	6	6
Sciences des religions	Tot	7	14	14	16	15	17	17	18	17	13	11
	F	6	10	9	12	13	14	12	11	11	7	5
Droit	Tot	254	235	219	260	285	257	225	238	242	247	244
	F	155	140	126	146	162	148	141	156	164	176	183
Sciences criminelles	Tot	136	168	156	139	99	58	37	18	6	3	1
	F	109	144	134	115	79	47	29	13	4	2	
Science forensique	Tot	58	64	68	73	73	59	77	101	109	135	116
	F	37	43	45	52	48	34	48	60	71	96	86
Traçologie et analyse de la criminalité	Tot		10	23	24	22	19	15	12	19	21	15
	F		5	16	15	13	13	5	6	13	12	9
Droit, criminalité et sécurité des technologies de l'information	Tot	24	36	37	47	41	45	48	38	47	48	52
	F	11	10	13	21	19	21	23	17	22	22	26
Droit (Universités de Zurich et Lausanne)	Tot	6	19	31	24	27	17	20	23	29	40	39
	F	3	7	12	12	17	12	11	9	16	24	23
Droit et économie	Tot	72	101	114	133	138	133	127	124	120	117	130
	F	39	54	62	56	46	53	60	60	56	48	62
Politique et management publics	Tot	139	161	144	140	155	147	129	101	121	141	137
	F	79	91	83	77	87	83	72	54	59	74	74
Criminologie et sécurité	Tot					37	59	79	105	122	118	127
	F					29	45	65	84	103	97	107
Droit en professions judiciaires	Tot							25	38	36	36	40
	F							18	21	19	27	28
Lettres	Tot	547	534	497	481	522	499	481	508	509	499	475
	F	363	347	321	313	345	328	318	313	333	328	304
Psychologie	Tot	258	299	351	359	364	372	384	415	490	526	526
	F	234	272	308	318	317	323	327	351	417	452	439
Science politique	Tot	79	94	78	78	88	86	68	75	90	121	125
	F	48	51	41	37	45	41	33	37	40	68	66
Sciences sociales	Tot	112	125	124	111	80	80	80	81	89	95	105
	F	75	91	98	84	56	52	55	56	65	74	86
Humanités numériques	Tot					1	20	36	45	49	56	58
	F					1	10	15	19	27	35	40
Méthodologie d'enquête et opinion publique	Tot		5	11	11	8	7	13	17	8	2	
	F		2	7	6	6	6	10	11	5	2	
Sciences du mouvement et du sport	Tot	152	202	238	252	245	246	219	223	228	224	265
	F	51	67	85	84	83	88	73	72	61	70	86
Management	Tot	232	307	340	336	363	376	379	372	410	449	406
	F	113	143	160	160	163	176	179	174	203	217	198
Economique politique	Tot	64	57	55	72	76	67	86	87	105	99	96
	F	22	18	19	31	31	23	26	33	50	47	41
Systèmes d'information	Tot	50	63	78	99	119	133	118	122	113	87	75
	F	13	11	15	21	23	36	40	35	27	21	22

(suite)

<b>Maîtrise universitaire en/ès Sciences en...</b>		<b>2012</b>	<b>2013</b>	<b>2014</b>	<b>2015</b>	<b>2016</b>	<b>2017</b>	<b>2018</b>	<b>2019</b>	<b>2020</b>	<b>2021</b>	<b>2022</b>
Finance	Tot	174	160	157	195	232	294	287	337	392	434	413
	F	37	33	36	50	57	63	63	77	98	110	105
Comptabilité, contrôle et finance	Tot	92	125	147	161	151	171	175	155	169	176	136
	F	41	49	51	57	49	48	53	61	71	75	64
Sciences actuarielles	Tot	85	84	101	91	79	70	62	81	90	79	69
	F	29	34	36	33	29	23	16	20	34	29	22
Comportement, évolution et conservation	Tot	50	67	55	42	44	49	51	50	59	65	55
	F	29	43	33	19	20	28	28	27	34	38	30
Sciences moléculaire du vivant	Tot	35	51	54	48	51	57	56	43	54	62	42
	F	12	27	31	26	27	32	28	19	21	26	18
Biologie médicale	Tot	81	101	96	84	78	90	99	91	111	135	136
	F	55	66	60	52	48	53	64	60	68	85	92
Médecine	Tot	460	488	528	555	578	605	631	669	679	679	713
	F	266	289	303	315	338	341	366	397	416	429	451
Sciences infirmières	Tot	15	27	33	23	23	56	82	101	104	95	107
	F	13	20	25	16	16	47	62	79	87	81	89
Pratique infirmière spécialisée	Tot							5	9	13	21	25
	F							2	5	11	17	19
Sciences de la Terre <sup>c</sup>	Tot	30	19	16	24	22	29	28	24	20	19	21
	F	13	9	10	10	6	9	11	11	10	7	7
Sciences de l'environnement <sup>d</sup>	Tot	64	74	66	74	31	25	26	32	47	58	68
	F	33	35	33	34	15	15	12	14	18	20	20
Géographie	Tot	145	147	150	134	127	136	119	109	91	96	100
	F	52	57	62	61	56	62	48	42	34	35	45
Biogéosciences	Tot	24	23	31	36	34	38	38	30	30	28	33
	F	12	14	18	15	12	18	16	11	12	13	17
Tourisme	Tot			44	40	29	23	31	31	39	33	34
	F			35	30	21	15	19	23	27	23	21
Fondements et pratiques de la durabilité	Tot					62	85	106	94	105	109	81
	F					29	45	58	53	64	68	53
<b>Total Maîtrise (sans préalables)</b>	<b>Tot</b>	<b>3'463</b>	<b>3'876</b>	<b>4'070</b>	<b>4'176</b>	<b>4'310</b>	<b>4'433</b>	<b>4'466</b>	<b>4'622</b>	<b>4'967</b>	<b>5'174</b>	<b>5'083</b>
	<b>F</b>	<b>1'961</b>	<b>2'192</b>	<b>2'294</b>	<b>2'283</b>	<b>2'309</b>	<b>2'357</b>	<b>2'411</b>	<b>2'495</b>	<b>2'774</b>	<b>2'961</b>	<b>2'944</b>

<sup>a</sup> Dans l'annuaire les étudiant·e·s inscrit·e·s sont comptabilisé·e·s uniquement dans leur faculté principale et leur plan d'étude principal, pour autant qu'ils-elles disposent de l'un des statuts suivants : régulier, congé restreint, congé complet, mobilité départ, formation continue, temps partiel, hôte, boursier UNIL, boursier de la Confédération. Ne sont donc pas pris·e·s en compte les étudiant·e·s d'autres universités suivant des cours à l'UNIL, par exemple dans le cadre d'un échange en mobilité.

<sup>b</sup> Sans les mises à niveau.

<sup>c</sup> Jusqu'à 2017, s'intitulait "Géologie".

<sup>d</sup> Jusqu'à 2017, s'intitulait "Géosciences de l'environnement".





## **4. Nouveaux·elles étudiant·e·s**

Etudiant·e·s inscrit·e·s pour la première fois à l'UNIL



#### 4.1 Nouveaux-elles étudiant-e-s<sup>a</sup> par année civile, faculté et orientation d'études selon le niveau et le sexe

			2012	2013	2014	2015	2016	2017	2018	2019	2020	2021	2022
FTSR	Baccalauréat	Tot	5	9	14	21	8	12	11	7	3	4	8
		F	2	7	7	14	6	8	7	4	2	3	4
	Maîtrise	Tot	3	1	4		3	1	1	2	4	1	1
		F	2	1	3		2	1	1	0	1	0	0
	Doctorat	Tot	5	6	4	4	2	11	2	7	2	2	2
		F	2	3	2	1	0	3	1	2	1	1	0
	Sans titre	Tot	1		1								1
		F	0		1								1
	<b>Total</b>	<b>Tot</b>	<b>14</b>	<b>16</b>	<b>23</b>	<b>25</b>	<b>13</b>	<b>24</b>	<b>14</b>	<b>16</b>	<b>9</b>	<b>8</b>	<b>11</b>
		<b>F</b>	<b>6</b>	<b>11</b>	<b>13</b>	<b>15</b>	<b>8</b>	<b>12</b>	<b>9</b>	<b>6</b>	<b>4</b>	<b>5</b>	<b>4</b>
Droit	Baccalauréat	Tot	242	200	231	207	203	241	217	238	238	214	229
		F	149	121	142	136	128	152	148	168	159	147	144
	Maîtrise	Tot	28	48	32	47	50	42	61	34	44	54	59
		F	15	26	19	27	26	22	36	25	32	35	38
	MAS form. continue	Tot	34	17									
		F	21	12									
	Doctorat	Tot	7	10	8	10	10	7	10	4	8	11	4
		F	4	6	6	6	6	0	7	2	5	5	3
	Sans titre	Tot	26	22	19	26	23	17	19	28	32	23	20
		F	19	11	8	14	8	8	3	14	14	10	11
<b>Total</b>	<b>Tot</b>	<b>337</b>	<b>297</b>	<b>290</b>	<b>290</b>	<b>286</b>	<b>307</b>	<b>307</b>	<b>304</b>	<b>322</b>	<b>302</b>	<b>312</b>	
	<b>F</b>	<b>208</b>	<b>176</b>	<b>175</b>	<b>183</b>	<b>168</b>	<b>182</b>	<b>194</b>	<b>209</b>	<b>210</b>	<b>197</b>	<b>196</b>	
ESC	Baccalauréat	Tot	89	98	100	107	150	152	168	181	190	190	187
		F	65	61	66	67	104	110	119	126	130	137	134
	Maîtrise	Tot	41	55	47	35	38	27	35	51	60	48	46
		F	35	42	41	30	30	18	31	35	50	40	38
	Doctorat	Tot	5	2	2	3	3	1	1	3	1	5	1
		F	2	1	0	1	2	1	0	0	1	3	0
	Sans titre	Tot								1			
		F								0			
	<b>Total</b>	<b>Tot</b>	<b>135</b>	<b>155</b>	<b>149</b>	<b>145</b>	<b>191</b>	<b>180</b>	<b>204</b>	<b>236</b>	<b>251</b>	<b>243</b>	<b>234</b>
		<b>F</b>	<b>102</b>	<b>104</b>	<b>107</b>	<b>98</b>	<b>136</b>	<b>129</b>	<b>150</b>	<b>161</b>	<b>181</b>	<b>180</b>	<b>172</b>
IDHEAP	Maîtrise	Tot			27	26	24	19	12	16	16	26	24
		F			20	15	12	12	6	8	6	16	17
	Doctorat	Tot			6	6	4	3	3	3	7	10	4
		F			3	1	2	2	1	3	5	5	3
	<b>Total</b>	<b>Tot</b>			<b>33</b>	<b>32</b>	<b>28</b>	<b>22</b>	<b>15</b>	<b>19</b>	<b>23</b>	<b>36</b>	<b>28</b>
		<b>F</b>			<b>23</b>	<b>16</b>	<b>14</b>	<b>14</b>	<b>7</b>	<b>11</b>	<b>11</b>	<b>21</b>	<b>20</b>
FDCA	Baccalauréat	Tot	331	298	331	314	353	393	385	419	428	404	416
		F	214	182	208	203	232	262	267	294	289	284	278
	Maîtrise	Tot	69	103	106	108	112	88	108	101	120	128	129
		F	50	68	80	72	68	52	73	68	88	91	93
	MAS form. continue	Tot	34	17									
		F	21	12									
	Doctorat	Tot	12	12	16	19	17	11	14	10	16	26	9
		F	6	7	9	8	10	3	8	5	11	13	6
	Sans titre	Tot	26	22	19	26	23	17	19	29	32	23	20
		F	19	11	8	14	8	8	3	14	14	10	11
<b>Total</b>	<b>Tot</b>	<b>472</b>	<b>452</b>	<b>472</b>	<b>467</b>	<b>505</b>	<b>509</b>	<b>526</b>	<b>559</b>	<b>596</b>	<b>581</b>	<b>574</b>	
	<b>F</b>	<b>310</b>	<b>280</b>	<b>305</b>	<b>297</b>	<b>318</b>	<b>325</b>	<b>351</b>	<b>381</b>	<b>402</b>	<b>398</b>	<b>388</b>	

(suite)

			2012	2013	2014	2015	2016	2017	2018	2019	2020	2021	2022
Lettres (sans EFLE)	Baccalauréat	Tot	335	362	308	318	301	341	342	319	323	291	291
		F	218	229	193	202	180	211	203	207	218	182	187
	Maîtrise	Tot	54	51	58	37	46	47	53	34	38	50	42
		F	41	38	42	23	37	37	40	25	25	36	28
	Doctorat	Tot	27	24	35	16	22	30	26	22	19	24	14
		F	16	17	19	8	16	21	11	13	15	15	8
	Formations compl.	Tot			6	13	6	10	15	9	6	8	8
		F			5	10	3	9	11	8	6	5	6
	Sans titre	Tot		1	4	2		1		1	2	1	
		F		1	2	1		1		0	2	1	
<b>Total</b>	<b>Tot</b>	<b>416</b>	<b>438</b>	<b>411</b>	<b>386</b>	<b>375</b>	<b>429</b>	<b>436</b>	<b>385</b>	<b>388</b>	<b>374</b>	<b>355</b>	
	<b>F</b>	<b>275</b>	<b>285</b>	<b>261</b>	<b>244</b>	<b>236</b>	<b>279</b>	<b>265</b>	<b>253</b>	<b>266</b>	<b>239</b>	<b>229</b>	
EFLE	Diplôme EFLE	Tot	78	84	75	94	94	70	76	77	58	34	80
		F	58	63	59	69	58	49	61	62	45	26	66
	Sans titre	Tot	1	1		11							
		F	1	0		9							
	<b>Total</b>	<b>Tot</b>	<b>79</b>	<b>85</b>	<b>75</b>	<b>105</b>	<b>94</b>	<b>70</b>	<b>76</b>	<b>77</b>	<b>58</b>	<b>34</b>	<b>80</b>
		<b>F</b>	<b>59</b>	<b>63</b>	<b>59</b>	<b>78</b>	<b>58</b>	<b>49</b>	<b>61</b>	<b>62</b>	<b>45</b>	<b>26</b>	<b>66</b>
Lettres	Diplôme EFLE	Tot	78	84	75	94	94	70	76	77	58	34	80
		F	58	63	59	69	58	49	61	62	45	26	66
	Baccalauréat	Tot	335	362	308	318	301	341	342	319	323	291	291
		F	218	229	193	202	180	211	203	207	218	182	187
	Maîtrise	Tot	54	51	58	37	46	47	53	34	38	50	42
		F	41	38	42	23	37	37	40	25	25	36	28
	Doctorat	Tot	27	24	35	16	22	30	26	22	19	24	14
		F	16	17	19	8	16	21	11	13	15	15	8
	Formations compl.	Tot			6	13	6	10	15	9	6	8	8
		F			5	10	3	9	11	8	6	5	6
	Sans titre	Tot	1	2	4	13		1		1	2	1	
		F	1	1	2	10		1		0	2	1	
<b>Total</b>	<b>Tot</b>	<b>495</b>	<b>523</b>	<b>486</b>	<b>491</b>	<b>469</b>	<b>499</b>	<b>512</b>	<b>462</b>	<b>446</b>	<b>408</b>	<b>435</b>	
	<b>F</b>	<b>334</b>	<b>348</b>	<b>320</b>	<b>322</b>	<b>294</b>	<b>328</b>	<b>326</b>	<b>315</b>	<b>311</b>	<b>265</b>	<b>295</b>	
Sci. politique	Baccalauréat	Tot	151	113	118	121	114	127	106	110	103	123	98
		F	71	60	50	59	49	58	51	50	50	56	45
	Maîtrise <sup>b</sup>	Tot	46	36	15	20	6	10	8	13	15	27	21
		F	30	24	10	10	4	6	2	8	10	16	12
	Doctorat	Tot	8	10	6	11	9	2	5	4	7	10	4
		F	3	5	1	4	5	1	2	2	3	5	1
	Sans titre	Tot	1	1									
		F	0	1									
	<b>Total</b>	<b>Tot</b>	<b>206</b>	<b>160</b>	<b>139</b>	<b>152</b>	<b>129</b>	<b>139</b>	<b>119</b>	<b>127</b>	<b>125</b>	<b>160</b>	<b>123</b>
		<b>F</b>	<b>104</b>	<b>90</b>	<b>61</b>	<b>73</b>	<b>58</b>	<b>65</b>	<b>55</b>	<b>60</b>	<b>63</b>	<b>77</b>	<b>58</b>
Sci. sociales	Baccalauréat	Tot	104	105	85	90	112	119	112	111	129	130	108
		F	73	75	53	63	63	77	74	89	100	89	84
	Maîtrise	Tot	20	25	20	17	12	8	15	12	16	17	22
		F	15	19	15	11	12	6	13	7	13	13	16
	Doctorat	Tot	18	14	19	8	15	10	7	11	13	12	11
		F	12	7	19	7	8	6	2	6	8	7	8
	<b>Total</b>	<b>Tot</b>	<b>142</b>	<b>144</b>	<b>124</b>	<b>115</b>	<b>139</b>	<b>137</b>	<b>134</b>	<b>134</b>	<b>158</b>	<b>159</b>	<b>141</b>
		<b>F</b>	<b>100</b>	<b>101</b>	<b>87</b>	<b>81</b>	<b>83</b>	<b>89</b>	<b>89</b>	<b>102</b>	<b>121</b>	<b>109</b>	<b>108</b>

(suite)

			2012	2013	2014	2015	2016	2017	2018	2019	2020	2021	2022
Psychologie	Baccalauréat	Tot	213	204	239	262	271	299	339	348	442	320	382
		F	177	162	189	202	215	223	259	271	354	243	307
	Maîtrise	Tot	47	65	57	52	55	62	58	79	73	114	47
		F	46	62	50	47	49	59	49	69	70	100	42
	MAS form. approfondie	Tot	2	3									
		F	1	3									
	Doctorat	Tot	2	4	11	9	3	3	4	2	13	17	2
		F	1	2	3	8	2	3	4	2	9	10	0
	Sans titre	Tot			1		2	1		1			
		F			0		2	1		1			
<b>Total</b>	<b>Tot</b>	<b>264</b>	<b>276</b>	<b>308</b>	<b>323</b>	<b>331</b>	<b>365</b>	<b>401</b>	<b>430</b>	<b>528</b>	<b>451</b>	<b>431</b>	
	<b>F</b>	<b>225</b>	<b>229</b>	<b>242</b>	<b>257</b>	<b>268</b>	<b>286</b>	<b>312</b>	<b>343</b>	<b>433</b>	<b>353</b>	<b>349</b>	
Sci. du sport	Baccalauréat	Tot	65	116	70	83	91	78	91	70	90	80	60
		F	16	34	21	24	19	18	17	24	29	25	18
	Licence/ Diplôme	Tot	1										
		F	1										
	Maîtrise	Tot	36	59	64	46	39	31	37	33	35	42	48
		F	11	24	32	12	15	11	15	10	8	18	18
	Doctorat	Tot	1	5	3	5	1	3	1	2	2	4	1
		F	1	3	1	4	0	2	0	1	0	2	0
	Formations compl.	Tot				3		1	4		1	1	
		F				2		1	1		1	0	
<b>Total</b>	<b>Tot</b>	<b>103</b>	<b>180</b>	<b>137</b>	<b>137</b>	<b>131</b>	<b>113</b>	<b>133</b>	<b>105</b>	<b>128</b>	<b>127</b>	<b>109</b>	
	<b>F</b>	<b>29</b>	<b>61</b>	<b>54</b>	<b>42</b>	<b>34</b>	<b>32</b>	<b>33</b>	<b>35</b>	<b>38</b>	<b>45</b>	<b>36</b>	
SSP	Baccalauréat	Tot	533	538	512	556	588	623	648	639	764	653	648
		F	337	331	313	348	346	376	401	434	533	413	454
	Licence/ Diplôme	Tot	1										
		F	1										
	Maîtrise	Tot	149	209	156	135	112	111	118	137	139	200	138
		F	102	144	107	80	80	82	79	94	101	147	88
	MAS form. approfondie	Tot	2	3									
		F	1	3									
	Doctorat	Tot	29	33	39	33	28	18	17	19	35	43	18
		F	17	18	24	23	15	12	8	11	20	24	9
Formations compl.	Tot				3		1	4		1	1		
	F				2		1	1		1	0		
Sans titre	Tot	1	1	1		2	1		1				
	F	0	1	0		2	1		1				
<b>Total</b>	<b>Tot</b>	<b>715</b>	<b>784</b>	<b>708</b>	<b>727</b>	<b>730</b>	<b>754</b>	<b>787</b>	<b>796</b>	<b>939</b>	<b>897</b>	<b>804</b>	
	<b>F</b>	<b>458</b>	<b>497</b>	<b>444</b>	<b>453</b>	<b>443</b>	<b>472</b>	<b>489</b>	<b>540</b>	<b>655</b>	<b>584</b>	<b>551</b>	

(suite)

			2012	2013	2014	2015	2016	2017	2018	2019	2020	2021	2022
HEC	Baccalauréat	Tot	630	626	639	477	538	574	588	598	563	512	514
		F	209	231	267	162	179	199	185	198	197	176	167
	Maîtrise	Tot	210	271	284	317	274	291	313	275	352	356	337
		F	83	114	113	107	103	100	96	117	157	141	164
	MAS form. continue	Tot	49										
		F	10										
	Doctorat	Tot	27	23	18	24	18	23	24	22	32	18	18
		F	13	9	8	9	4	5	8	4	14	9	9
	Formations compl.	Tot				1	1		1	1		3	2
		F				0	0		0	0		1	1
Sans titre	Tot		1				1					1	
	F		1				1					0	
<b>Total</b>	<b>Tot</b>	<b>916</b>	<b>921</b>	<b>941</b>	<b>819</b>	<b>831</b>	<b>889</b>	<b>926</b>	<b>896</b>	<b>947</b>	<b>889</b>	<b>872</b>	
	<b>F</b>	<b>315</b>	<b>355</b>	<b>388</b>	<b>278</b>	<b>286</b>	<b>305</b>	<b>289</b>	<b>319</b>	<b>368</b>	<b>327</b>	<b>341</b>	
Pharmacie	Baccalauréat	Tot	33	30	38	40	40	34	45	43	35	39	41
		F	20	23	30	23	27	23	30	31	20	28	30
	<b>Total</b>	<b>Tot</b>	<b>33</b>	<b>30</b>	<b>38</b>	<b>40</b>	<b>40</b>	<b>34</b>	<b>45</b>	<b>43</b>	<b>35</b>	<b>39</b>	<b>41</b>
		<b>F</b>	<b>20</b>	<b>23</b>	<b>30</b>	<b>23</b>	<b>27</b>	<b>23</b>	<b>30</b>	<b>31</b>	<b>20</b>	<b>28</b>	<b>30</b>
Biologie	Baccalauréat	Tot	139	148	129	108	161	179	155	186	181	157	193
		F	80	76	75	58	92	84	95	91	96	94	112
	Maîtrise	Tot	29	45	22	28	30	44	57	31	50	42	52
		F	21	32	12	15	22	27	36	20	31	25	33
	Doctorat	Tot	93	78	103	80	78	84	81	81	73	108	104
		F	53	44	63	54	44	49	42	48	46	57	59
	Sans titre	Tot	3		3								
		F	3		1								
<b>Total</b>	<b>Tot</b>	<b>264</b>	<b>271</b>	<b>257</b>	<b>216</b>	<b>269</b>	<b>307</b>	<b>293</b>	<b>298</b>	<b>304</b>	<b>307</b>	<b>349</b>	
	<b>F</b>	<b>157</b>	<b>152</b>	<b>151</b>	<b>127</b>	<b>158</b>	<b>160</b>	<b>173</b>	<b>159</b>	<b>173</b>	<b>176</b>	<b>204</b>	
Médecine	Baccalauréat	Tot	406	370	448	456	501	453	455	549	512	572	487
		F	242	231	279	296	347	308	311	389	382	389	332
	Maîtrise	Tot	19	36	21	16	11	22	14	12	12	18	10
		F	14	24	14	10	8	16	9	7	6	11	6
	Doctorat	Tot	24	19	27	35	34	40	37	33	57	67	53
		F	6	16	14	14	21	17	17	19	34	41	32
	Sans titre	Tot						1					
		F						1					
<b>Total</b>	<b>Tot</b>	<b>449</b>	<b>425</b>	<b>496</b>	<b>507</b>	<b>546</b>	<b>516</b>	<b>506</b>	<b>594</b>	<b>581</b>	<b>657</b>	<b>550</b>	
	<b>F</b>	<b>262</b>	<b>271</b>	<b>307</b>	<b>320</b>	<b>376</b>	<b>342</b>	<b>337</b>	<b>415</b>	<b>422</b>	<b>441</b>	<b>370</b>	
Sciences infirmières	Maîtrise	Tot			11	5	15	40	35	41	41	44	64
		F			8	3	12	34	25	34	35	36	51
	Doctorat	Tot			1	2	2	3	1	5	1	1	
		F			0	2	2	3	1	4	0	1	
	<b>Total</b>	<b>Tot</b>			<b>12</b>	<b>7</b>	<b>17</b>	<b>43</b>	<b>36</b>	<b>46</b>	<b>42</b>	<b>45</b>	<b>64</b>
		<b>F</b>			<b>8</b>	<b>5</b>	<b>14</b>	<b>37</b>	<b>26</b>	<b>38</b>	<b>35</b>	<b>37</b>	<b>51</b>

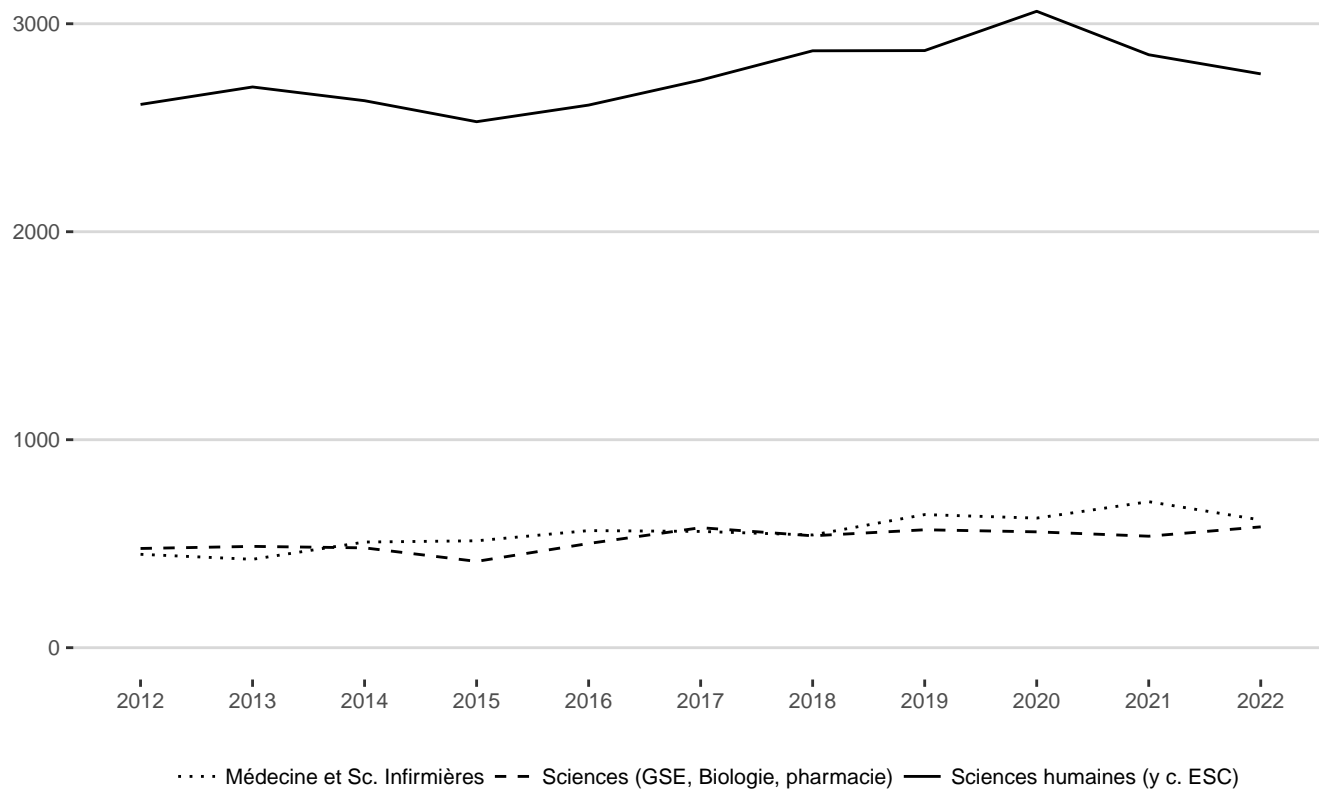
(suite)

		2012	2013	2014	2015	2016	2017	2018	2019	2020	2021	2022	
<b>FBM</b>	Baccalauréat	Tot	578	548	615	604	702	666	655	778	728	768	721
		F	342	330	384	377	466	415	436	511	498	511	474
	Maîtrise	Tot	48	81	54	49	56	106	106	84	103	104	126
		F	35	56	34	28	42	77	70	61	72	72	90
	Doctorat	Tot	117	97	131	117	114	127	119	119	131	176	157
		F	59	60	77	70	67	69	60	71	80	99	91
	Sans titre	Tot	3		3			1					
		F	3		1			1					
	<b>Total</b>	<b>Tot</b>	<b>746</b>	<b>726</b>	<b>803</b>	<b>770</b>	<b>872</b>	<b>900</b>	<b>880</b>	<b>981</b>	<b>962</b>	<b>1'048</b>	<b>1'004</b>
		<b>F</b>	<b>439</b>	<b>446</b>	<b>496</b>	<b>475</b>	<b>575</b>	<b>562</b>	<b>566</b>	<b>643</b>	<b>650</b>	<b>682</b>	<b>655</b>
<b>FGSE</b>	Baccalauréat	Tot	125	140	106	112	117	160	133	150	154	107	115
		F	51	60	41	38	49	56	66	69	75	37	50
	Maîtrise	Tot	40	33	58	22	53	52	46	47	44	50	48
		F	19	17	40	11	27	29	28	33	24	23	34
	Doctorat	Tot	15	12	20	22	20	23	21	29	19	31	28
		F	8	8	10	10	6	5	7	16	10	22	16
	Formations compl.	Tot			1	2	2				1	1	
		F			0	2	1				1	0	
	Sans titre	Tot		1		1		1				1	
		F		1		0		1				1	
<b>Total</b>	<b>Tot</b>	<b>180</b>	<b>186</b>	<b>185</b>	<b>159</b>	<b>192</b>	<b>236</b>	<b>200</b>	<b>226</b>	<b>218</b>	<b>190</b>	<b>191</b>	
	<b>F</b>	<b>78</b>	<b>86</b>	<b>91</b>	<b>61</b>	<b>83</b>	<b>91</b>	<b>101</b>	<b>118</b>	<b>110</b>	<b>83</b>	<b>100</b>	
<b>FCUE</b>	MAS form. continue	Tot				61	54	105	142	123	68	63	
		F				22	20	68	81	79	37	34	
	<b>Total</b>	<b>Tot</b>				<b>61</b>	<b>54</b>	<b>105</b>	<b>142</b>	<b>123</b>	<b>68</b>	<b>63</b>	
	<b>F</b>				<b>22</b>	<b>20</b>	<b>68</b>	<b>81</b>	<b>79</b>	<b>37</b>	<b>34</b>		
<b>Total UNIL</b>	Diplôme EFLE	Tot	78	84	75	94	94	70	76	77	58	34	80
		F	58	63	59	69	58	49	61	62	45	26	66
	Baccalauréat	Tot	2'537	2'521	2'525	2'402	2'607	2'769	2'762	2'910	2'963	2'739	2'713
		F	1'373	1'370	1'413	1'344	1'458	1'527	1'565	1'717	1'812	1'606	1'614
	Licence/ Diplôme	Tot	1										
		F	1										
	Maîtrise	Tot	573	749	720	668	656	696	745	680	800	889	821
		F	332	438	419	321	359	378	387	398	468	510	497
	MAS form. continue	Tot	83	17			61	54	105	142	123	68	63
		F	31	12			22	20	68	81	79	37	34
	MAS form. approfondie	Tot	2	3									
		F	1	3									
	Doctorat	Tot	232	207	263	235	221	243	223	228	254	320	246
		F	121	122	149	129	118	118	103	122	151	183	139
	Formations compl.	Tot			7	19	9	11	20	10	8	13	10
		F			5	14	4	10	12	8	8	6	7
Sans titre	Tot	32	27	28	40	25	22	19	31	34	26	21	
	F	23	15	12	24	10	13	3	15	16	13	11	
<b>Total</b>	<b>Tot</b>	<b>3'538</b>	<b>3'608</b>	<b>3'618</b>	<b>3'458</b>	<b>3'673</b>	<b>3'865</b>	<b>3'950</b>	<b>4'078</b>	<b>4'240</b>	<b>4'089</b>	<b>3'954</b>	
	<b>F</b>	<b>1'940</b>	<b>2'023</b>	<b>2'057</b>	<b>1'901</b>	<b>2'029</b>	<b>2'115</b>	<b>2'199</b>	<b>2'403</b>	<b>2'579</b>	<b>2'381</b>	<b>2'368</b>	

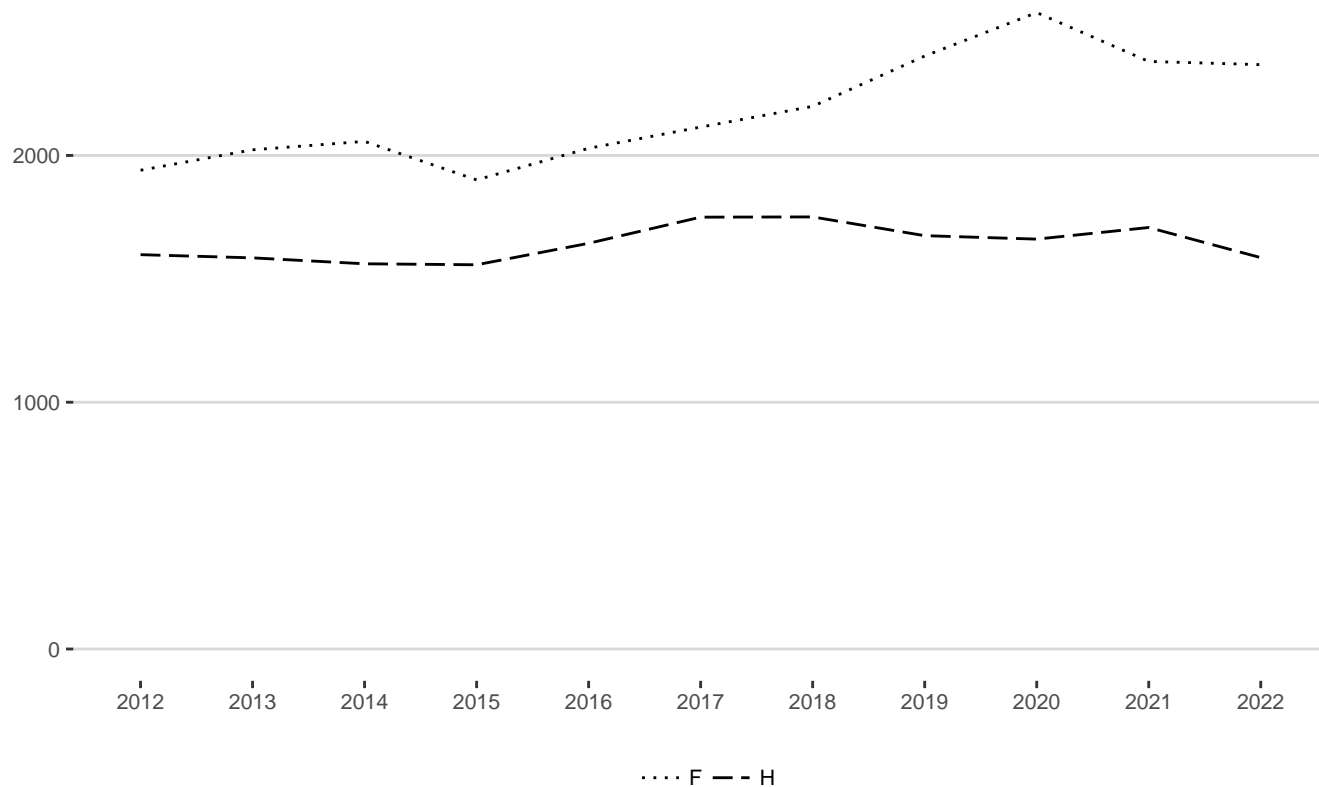
<sup>a</sup> Par nouveaux·lles étudiant·e·s, il faut entendre les étudiant·e·s inscrit·e·s pour la première fois à l'UNIL.

<sup>b</sup> A partir de 2014, les étudiant·e·s de la maîtrise en politique et management publics (PMP) sont comptabilisé·e·s en FDCA.

## 4.2 Evolution des effectifs de nouveaux·elles étudiant·e·s par domaine d'études



## 4.3 Evolution des effectifs de nouveaux·elles étudiant·e·s par sexe





## **5. Grades décernés**



## 5.1 Grades décernés par année civile et faculté/école

			2012	2013	2014	2015	2016	2017	2018	2019	2020	2021	2022
FTSR	Baccalauréat	Tot	9	5	3	6	7	8	12	9	5	11	5
		F	6	2	0	4	6	7	7	7	4	8	5
	Maîtrise	Tot	5	6	7	8	12	8	6	7	7	7	5
		F	1	5	6	5	7	3	5	5	3	6	4
	Doctorat	Tot	1	2	3			3	3	2	2	4	5
		F	0	1	3			1	2	0	0	3	2
<b>Total</b>	<b>Tot</b>	<b>15</b>	<b>13</b>	<b>13</b>	<b>14</b>	<b>19</b>	<b>19</b>	<b>21</b>	<b>18</b>	<b>14</b>	<b>22</b>	<b>15</b>	
	F	7	8	9	9	13	11	14	12	7	17	11	
Droit	Baccalauréat	Tot	131	112	133	158	121	141	132	142	128	127	138
		F	82	69	79	89	72	87	83	88	77	86	109
	Maîtrise	Tot	130	119	116	112	131	155	153	123	124	159	152
		F	76	74	67	60	74	88	81	80	77	96	101
	Postgrade/MAS	Tot	26	24	22								
		F	17	15	16								
	Doctorat	Tot	11	10	10	9	2	3	3	7	6	4	15
		F	6		3	2	0	0	0	2	2	2	9
	<b>Total</b>	<b>Tot</b>	<b>298</b>	<b>265</b>	<b>281</b>	<b>279</b>	<b>254</b>	<b>299</b>	<b>288</b>	<b>272</b>	<b>258</b>	<b>290</b>	<b>305</b>
		F	181	158	165	151	146	175	164	170	156	184	219
ESC	Baccalauréat	Tot	33	25	40	35	36	27	55	40	54	65	42
		F	23	13	27	22	24	16	30	27	29	45	33
	Maîtrise	Tot	65	46	70	86	86	96	68	52	66	75	94
		F	46	26	58	66	73	66	49	40	38	56	67
	Doctorat	Tot	2	5	4	5	4	9	2	2	5	7	8
		F	0	3	3	2	1	1	1	2	3	4	3
<b>Total</b>	<b>Tot</b>	<b>100</b>	<b>76</b>	<b>114</b>	<b>126</b>	<b>126</b>	<b>132</b>	<b>125</b>	<b>94</b>	<b>125</b>	<b>147</b>	<b>144</b>	
	F	69	42	88	90	98	83	80	69	70	105	103	
IDHEAP	Maîtrise	Tot			47	49	43	43	42	63	29	33	45
		F			29	28	23	27	25	38	19	14	25
	Doctorat	Tot			7	2	6	5	5	8	6	6	1
		F			1	0	1	1	1	1	3	2	1
<b>Total</b>	<b>Tot</b>			<b>54</b>	<b>51</b>	<b>49</b>	<b>48</b>	<b>47</b>	<b>71</b>	<b>35</b>	<b>39</b>	<b>46</b>	
	F			30	28	24	28	26	39	22	16	26	
FDCA	Baccalauréat	Tot	164	137	173	193	157	168	187	182	182	192	180
		F	105	82	106	111	96	103	113	115	106	131	142
	Maîtrise	Tot	195	165	233	247	260	294	263	238	219	267	291
		F	122	100	154	154	170	181	155	158	134	166	193
	Postgrade/MAS	Tot	26	24	22								
		F	17	15	16								
	Doctorat	Tot	13	15	21	16	12	17	10	17	17	17	24
		F	6	3	7	4	2	2	2	5	8	8	13
<b>Total</b>	<b>Tot</b>	<b>398</b>	<b>341</b>	<b>449</b>	<b>456</b>	<b>429</b>	<b>479</b>	<b>460</b>	<b>437</b>	<b>418</b>	<b>476</b>	<b>495</b>	
	F	250	200	283	269	268	286	270	278	248	305	348	

(suite)

			2012	2013	2014	2015	2016	2017	2018	2019	2020	2021	2022	
Lettres (sans EFLE)	Baccalauréat	Tot	259	261	216	215	229	198	212	225	181	224	228	
		F	172	170	150	155	159	119	119	144	128	153	144	
	Licence/Diplôme	Tot	13	2	1									
		F	9	2	1									
	Maîtrise	Tot	173	172	182	166	128	166	160	162	153	179	171	
		F	122	125	116	104	93	103	106	114	89	112	113	
	Postgrade/MAS	Tot	2	7	1	1								
		F	2	6	1	1								
	Doctorat	Tot	31	12	28	25	27	30	27	34	24	23	33	
		F	15	8	14	14	16	18	13	24	12	12	21	
<b>Total</b>	<b>Tot</b>	<b>478</b>	<b>454</b>	<b>428</b>	<b>407</b>	<b>384</b>	<b>394</b>	<b>399</b>	<b>421</b>	<b>358</b>	<b>426</b>	<b>432</b>		
	<b>F</b>	<b>320</b>	<b>311</b>	<b>282</b>	<b>274</b>	<b>268</b>	<b>240</b>	<b>238</b>	<b>282</b>	<b>229</b>	<b>277</b>	<b>278</b>		
EFLE	Diplôme EFLE	<b>Tot</b>	<b>20</b>	<b>21</b>	<b>17</b>	<b>12</b>	<b>11</b>	<b>18</b>	<b>13</b>	<b>15</b>	<b>16</b>	<b>8</b>	<b>12</b>	
		F	20	19	12	10	9	17	11	13	12	7	12	
	<b>Total</b>	<b>Tot</b>	<b>20</b>	<b>21</b>	<b>17</b>	<b>12</b>	<b>11</b>	<b>18</b>	<b>13</b>	<b>15</b>	<b>16</b>	<b>8</b>	<b>12</b>	
		F	20	19	12	10	9	17	11	13	12	7	12	
Lettres	Diplôme EFLE	Tot	20	21	17	12	11	18	13	15	16	8	12	
		F	20	19	12	10	9	17	11	13	12	7	12	
	Baccalauréat	Tot	259	261	216	215	229	198	212	225	181	224	228	
		F	172	170	150	155	159	119	119	144	128	153	144	
	Licence/Diplôme	Tot	13	2	1									
		F	9	2	1									
	Maîtrise	Tot	173	172	182	166	128	166	160	162	153	179	171	
		F	122	125	116	104	93	103	106	114	89	112	113	
	Postgrade/MAS	Tot	2	7	1	1								
		F	2	6	1	1								
Doctorat	Tot	31	12	28	25	27	30	27	34	24	23	33		
	F	15	8	14	14	16	18	13	24	12	12	21		
<b>Total</b>	<b>Tot</b>	<b>498</b>	<b>475</b>	<b>445</b>	<b>419</b>	<b>395</b>	<b>412</b>	<b>412</b>	<b>436</b>	<b>374</b>	<b>434</b>	<b>444</b>		
	<b>F</b>	<b>340</b>	<b>330</b>	<b>294</b>	<b>284</b>	<b>277</b>	<b>257</b>	<b>249</b>	<b>295</b>	<b>241</b>	<b>284</b>	<b>290</b>		
Sci. politique	Baccalauréat	Tot	94	109	82	117	97	87	88	77	95	74	57	
		F	51	53	48	51	54	34	45	41	44	33	31	
	Maîtrise	Tot	46	47	25	28	26	23	26	19	26	18	24	
		F	24	29	14	17	15	11	10	11	14	4	14	
	Doctorat	Tot	5	10	5	7	4	14	9	12	12	7	6	
		F	2	5	0	2	0	4	3	5	7	3	2	
<b>Total</b>	<b>Tot</b>	<b>145</b>	<b>166</b>	<b>112</b>	<b>152</b>	<b>127</b>	<b>124</b>	<b>123</b>	<b>108</b>	<b>133</b>	<b>99</b>	<b>87</b>		
	<b>F</b>	<b>77</b>	<b>87</b>	<b>62</b>	<b>70</b>	<b>69</b>	<b>49</b>	<b>58</b>	<b>57</b>	<b>65</b>	<b>40</b>	<b>47</b>		
Sci. sociales	Baccalauréat	Tot	52	61	71	66	59	55	56	95	71	64	78	
		F	42	47	54	51	39	36	41	68	51	44	59	
	Maîtrise <sup>a</sup>	Tot	31	32	29	45	52	25	27	21	33	31	31	
		F	16	22	16	36	40	21	16	17	22	20	23	
	Doctorat	Tot	5	9	15	12	13	11	17	15	16	6	8	
		F	3	5	13	9	7	8	11	8	9	5	5	
<b>Total</b>	<b>Tot</b>	<b>88</b>	<b>102</b>	<b>115</b>	<b>123</b>	<b>124</b>	<b>91</b>	<b>100</b>	<b>131</b>	<b>120</b>	<b>101</b>	<b>117</b>		
	<b>F</b>	<b>61</b>	<b>74</b>	<b>83</b>	<b>96</b>	<b>86</b>	<b>65</b>	<b>68</b>	<b>93</b>	<b>82</b>	<b>69</b>	<b>87</b>		

(suite)

			2012	2013	2014	2015	2016	2017	2018	2019	2020	2021	2022	
Psychologie	Baccalauréat	Tot	107	125	168	141	151	151	165	198	225	238	234	
		F	92	102	140	127	118	114	135	168	182	187	189	
	Maîtrise	Tot	81	98	97	130	131	150	138	150	133	191	182	
		F	68	89	89	119	111	135	121	130	117	154	159	
	Postgrade/MAS	Tot	29	22	19									
		F	24	19	18									
	Doctorat	Tot	8	8	10	13	9	3	13	11	12	8	10	
		F	7	8	8	10	8	3	7	7	9	7	9	
	<b>Total</b>	<b>Tot</b>	<b>225</b>	<b>253</b>	<b>294</b>	<b>284</b>	<b>291</b>	<b>304</b>	<b>316</b>	<b>359</b>	<b>370</b>	<b>437</b>	<b>426</b>	
		<b>F</b>	<b>191</b>	<b>218</b>	<b>255</b>	<b>256</b>	<b>237</b>	<b>252</b>	<b>263</b>	<b>305</b>	<b>308</b>	<b>348</b>	<b>357</b>	
Sci. du sport	Baccalauréat	Tot	70	65	64	90	76	77	64	70	68	85	71	
		F	21	19	15	26	25	27	19	22	12	22	23	
	Licence/Diplôme	Tot	1											
		F	0											
	Maîtrise	Tot	57	57	63	93	85	101	102	90	75	103	53	
		F	21	25	25	28	35	34	42	29	26	31	12	
	Doctorat	Tot	4		1	1	3	5	2	4	1	7	3	
		F	2		0	0	1	2	1	3	0	5	1	
	<b>Total</b>	<b>Tot</b>	<b>132</b>	<b>122</b>	<b>128</b>	<b>184</b>	<b>164</b>	<b>183</b>	<b>168</b>	<b>164</b>	<b>144</b>	<b>195</b>	<b>127</b>	
		<b>F</b>	<b>44</b>	<b>44</b>	<b>40</b>	<b>54</b>	<b>61</b>	<b>63</b>	<b>62</b>	<b>54</b>	<b>38</b>	<b>58</b>	<b>36</b>	
SSP	Baccalauréat	Tot	323	360	385	414	383	370	373	440	459	461	440	
		F	206	221	257	255	236	211	240	299	289	286	302	
	Licence/Diplôme	Tot	1											
		F	0											
	Maîtrise	Tot	215	234	214	296	294	299	293	280	267	343	290	
		F	129	165	144	200	201	201	189	187	179	209	208	
	Postgrade/MAS	Tot	29	22	19									
		F	24	19	18									
	Doctorat	Tot	22	27	31	33	29	33	41	42	41	28	27	
		F	14	18	21	21	16	17	22	23	25	20	17	
<b>Total</b>	<b>Tot</b>	<b>590</b>	<b>643</b>	<b>649</b>	<b>743</b>	<b>706</b>	<b>702</b>	<b>707</b>	<b>762</b>	<b>767</b>	<b>832</b>	<b>757</b>		
	<b>F</b>	<b>373</b>	<b>423</b>	<b>440</b>	<b>476</b>	<b>453</b>	<b>429</b>	<b>451</b>	<b>509</b>	<b>493</b>	<b>515</b>	<b>527</b>		
HEC	Baccalauréat	Tot	262	296	351	398	422	425	344	413	392	416	361	
		F	82	100	129	132	156	158	128	152	126	147	113	
	Maîtrise	Tot	250	294	343	375	429	439	517	493	508	497	575	
		F	110	119	127	141	180	163	168	187	188	185	244	
	Postgrade/MAS	Tot	37	65	55									
		F	7	15	11									
	Doctorat	Tot	20	21	25	22	16	23	30	29	30	16	27	
		F	4	5	6	10	6	7	14	10	13	5	10	
	<b>Total</b>	<b>Tot</b>	<b>569</b>	<b>676</b>	<b>774</b>	<b>795</b>	<b>867</b>	<b>887</b>	<b>891</b>	<b>935</b>	<b>930</b>	<b>929</b>	<b>963</b>	
		<b>F</b>	<b>203</b>	<b>239</b>	<b>273</b>	<b>283</b>	<b>342</b>	<b>328</b>	<b>310</b>	<b>349</b>	<b>327</b>	<b>337</b>	<b>367</b>	
Biologie	Baccalauréat	Tot	74	95	90	88	74	86	73	67	101	108	110	
		F	38	58	54	48	39	47	41	36	52	65	58	
	Maîtrise	Tot	68	59	95	102	79	82	82	96	96	79	137	
		F	39	30	59	64	50	42	50	58	60	43	77	
	Doctorat	Tot	72	78	81	76	81	78	90	87	101	90	96	
		F	42	46	49	47	39	41	50	56	59	46	58	
	<b>Total</b>	<b>Tot</b>	<b>214</b>	<b>232</b>	<b>266</b>	<b>266</b>	<b>234</b>	<b>246</b>	<b>245</b>	<b>250</b>	<b>298</b>	<b>277</b>	<b>343</b>	
		<b>F</b>	<b>119</b>	<b>134</b>	<b>162</b>	<b>159</b>	<b>128</b>	<b>130</b>	<b>141</b>	<b>150</b>	<b>171</b>	<b>154</b>	<b>193</b>	

(suite)

			2012	2013	2014	2015	2016	2017	2018	2019	2020	2021	2022
Médecine	Baccalauréat	Tot	147	153	180	183	192	187	208	223	217	214	233
		F	81	85	107	95	113	105	119	148	141	136	150
	Maîtrise	Tot	162	153	148	158	171	188	185	189	212	220	224
		F	100	82	100	85	95	119	99	116	119	125	139
	Postgrade/MAS	Tot		1									
		F		1									
	Doctorat	Tot	51	55	48	47	57	50	44	61	70	86	90
		F	26	19	21	25	27	19	17	37	34	46	46
	<b>Total</b>	<b>Tot</b>	<b>360</b>	<b>362</b>	<b>376</b>	<b>388</b>	<b>420</b>	<b>425</b>	<b>437</b>	<b>473</b>	<b>499</b>	<b>520</b>	<b>547</b>
		<b>F</b>	<b>207</b>	<b>187</b>	<b>228</b>	<b>205</b>	<b>235</b>	<b>243</b>	<b>235</b>	<b>301</b>	<b>294</b>	<b>307</b>	<b>335</b>
Sciences infirmières	Maîtrise	Tot			3	2	13	6	6	20	40	46	47
		F			2	2	12	4	5	18	26	37	41
	Doctorat	Tot			3	1	3	1	1		2	3	5
		F			1	1	2	1	1		2	3	5
	<b>Total</b>	<b>Tot</b>			<b>6</b>	<b>3</b>	<b>16</b>	<b>7</b>	<b>7</b>	<b>20</b>	<b>42</b>	<b>49</b>	<b>52</b>
		<b>F</b>			<b>3</b>	<b>3</b>	<b>14</b>	<b>5</b>	<b>6</b>	<b>18</b>	<b>28</b>	<b>40</b>	<b>46</b>
FBM	Baccalauréat	Tot	221	248	270	271	266	273	281	290	318	322	343
		F	119	143	161	143	152	152	160	184	193	201	208
	Maîtrise	Tot	230	212	246	262	263	276	273	305	348	345	408
		F	139	112	161	151	157	165	154	192	205	205	257
	Postgrade/MAS	Tot		1									
		F		1									
	Doctorat	Tot	123	133	132	124	141	129	135	148	173	179	191
		F	68	65	71	73	68	61	68	93	95	95	109
	<b>Total</b>	<b>Tot</b>	<b>574</b>	<b>594</b>	<b>648</b>	<b>657</b>	<b>670</b>	<b>678</b>	<b>689</b>	<b>743</b>	<b>839</b>	<b>846</b>	<b>942</b>
		<b>F</b>	<b>326</b>	<b>321</b>	<b>393</b>	<b>367</b>	<b>377</b>	<b>378</b>	<b>382</b>	<b>469</b>	<b>493</b>	<b>501</b>	<b>574</b>
FGSE	Baccalauréat	Tot	97	100	85	112	118	99	92	77	104	114	123
		F	42	47	42	48	49	43	35	31	45	53	61
	Maîtrise	Tot	55	88	80	102	121	82	97	107	93	101	104
		F	22	41	34	53	67	33	49	52	39	46	58
	Postgrade/MAS	Tot	6	8	7								
		F	2	4	3								
	Doctorat	Tot	14	22	18	16	25	16	24	24	25	28	20
		F	3	10	5	10	13	6	10	9	9	9	6
	<b>Total</b>	<b>Tot</b>	<b>172</b>	<b>218</b>	<b>190</b>	<b>230</b>	<b>264</b>	<b>197</b>	<b>213</b>	<b>208</b>	<b>222</b>	<b>243</b>	<b>247</b>
		<b>F</b>	<b>69</b>	<b>102</b>	<b>84</b>	<b>111</b>	<b>129</b>	<b>82</b>	<b>94</b>	<b>92</b>	<b>93</b>	<b>108</b>	<b>125</b>
FCUE	Postgrade/MAS	<b>Tot</b>			<b>63</b>	<b>127</b>	<b>92</b>	<b>100</b>	<b>99</b>	<b>71</b>	<b>44</b>	<b>119</b>	<b>161</b>
		<b>F</b>			21	66	42	45	27	24	25	59	101
	<b>Total</b>	<b>Tot</b>			<b>63</b>	<b>127</b>	<b>92</b>	<b>100</b>	<b>99</b>	<b>71</b>	<b>44</b>	<b>119</b>	<b>161</b>
		<b>F</b>			21	66	42	45	27	24	25	59	101

(suite)

		2012	2013	2014	2015	2016	2017	2018	2019	2020	2021	2022	
<b>Total UNIL</b>	Diplôme EFLE	Tot	20	21	17	12	11	18	13	15	16	8	12
		F	20	19	12	10	9	17	11	13	12	7	12
	Baccalauréat	Tot	1'335	1'407	1'483	1'609	1'582	1'541	1'501	1'636	1'641	1'740	1'680
		F	732	765	845	848	854	793	802	932	891	979	975
	Licence/Diplôme	Tot	14	2	1								
		F	9	2	1								
	Maîtrise	Tot	1'123	1'171	1'305	1'456	1'507	1'564	1'609	1'592	1'595	1'739	1'844
		F	645	667	742	808	875	849	826	895	837	929	1'077
	Postgrade/MAS	Tot	100	127	167	128	92	100	99	71	44	119	161
		F	52	60	70	67	42	45	27	24	25	59	101
	Doctorat	Tot	224	232	258	236	250	251	270	296	312	295	327
		F	110	110	127	132	121	112	131	164	162	152	178
<b>Total</b>	<b>Tot</b>	<b>2'816</b>	<b>2'960</b>	<b>3'231</b>	<b>3'441</b>	<b>3'442</b>	<b>3'474</b>	<b>3'492</b>	<b>3'610</b>	<b>3'608</b>	<b>3'901</b>	<b>4'024</b>	
	F	1'568	1'623	1'797	1'865	1'901	1'816	1'797	2'028	1'927	2'126	2'343	

<sup>a</sup> A partir de l'automne 2014, les grades de Maîtrise en politique et management publics (PMP) sont délivrés par la FDCA.





## 6. Mobilité



## 6.1 Etudiant·e-s en mobilité selon le programme de mobilité et par année académique (mobilité horizontale IN<sup>a</sup> et OUT<sup>b</sup>)

		2012	2013	2014	2015	2016	2017	2018	2019	2020	2021	2022
<b>Mobilité entre universités suisses</b>	arrivée	78	60	57	74	58	64	31	48	60	42	27
	départ	94	80	94	78	93	86	55	79	74	75	43
	<b>total</b>	<b>172</b>	<b>140</b>	<b>151</b>	<b>152</b>	<b>151</b>	<b>150</b>	<b>86</b>	<b>127</b>	<b>134</b>	<b>117</b>	<b>70</b>
<b>Echanges avec d'autres universités</b>	arrivée	171	157	175	187	183	199	173	147	36	141	177
	départ	165	160	188	166	175	207	214	199	59	93	169
	<b>total</b>	<b>336</b>	<b>317</b>	<b>363</b>	<b>353</b>	<b>358</b>	<b>406</b>	<b>387</b>	<b>346</b>	<b>95</b>	<b>234</b>	<b>346</b>
<b>Programmes ERASMUS/SEMP<sup>c</sup></b>	arrivée	246	233	202	241	231	261	272	252	209	323	338
	départ	225	225	224	271	269	275	297	296	202	303	319
	<b>total</b>	<b>471</b>	<b>458</b>	<b>426</b>	<b>512</b>	<b>500</b>	<b>536</b>	<b>569</b>	<b>548</b>	<b>411</b>	<b>626</b>	<b>657</b>
<b>Total</b>	arrivée	495	450	434	502	472	524	476	447	305	506	542
	départ	484	465	506	515	537	568	566	574	335	471	531
	<b>total</b>	<b>979</b>	<b>915</b>	<b>940</b>	<b>1'017</b>	<b>1'009</b>	<b>1'092</b>	<b>1'042</b>	<b>1'021</b>	<b>640</b>	<b>977</b>	<b>1'073</b>

<sup>a</sup> Mobilité horizontale IN : étudiant·e-s immatriculé·e-s dans une autre université effectuant un séjour à l'UNIL dans le cadre de leurs études de bachelor ou de master.

<sup>b</sup> Mobilité horizontale OUT : étudiant·e-s immatriculé·e-s à l'UNIL effectuant un séjour mobilité dans une autre université dans le cadre de leurs études de bachelor ou de master.

<sup>c</sup> Le programme SEMP (Swiss-European Mobility Programme) a succédé au programme ERASMUS.

## 6.2 Diplômé·e-s de niveau master en fonction du lieu d'obtention du bachelor (mobilité verticale IN bachelor-master<sup>a</sup>) et par année civile de l'obtention du master

	2020			2021			2022		
	bachelor hors UNIL	bachelor UNIL	% bachelor hors UNIL	bachelor hors UNIL	bachelor UNIL	% bachelor hors UNIL	bachelor hors UNIL	bachelor UNIL	% bachelor hors UNIL
<b>FTSR</b>	1	6	14.3	2	5	28.6	2	3	40.0
<b>FDCA</b>	66	153	30.1	88	179	33.0	108	184	37.0
<b>Lettres (y.c. EFLE)</b>	36	117	23.5	42	137	23.5	37	134	21.6
<b>SSP</b>	90	177	33.7	136	207	39.7	93	199	31.8
<b>HEC</b>	245	263	48.2	241	256	48.5	258	319	44.7
<b>FBM-Médecine</b>	58	194	23.0	60	206	22.6	56	214	20.7
<b>FBM-Biologie</b>	52	44	54.2	35	44	44.3	48	89	35.0
<b>FGSE</b>	37	56	39.8	36	65	35.6	49	55	47.1
<b>Total</b>	<b>585</b>	<b>1010</b>	<b>36.7</b>	<b>640</b>	<b>1099</b>	<b>36.8</b>	<b>651</b>	<b>1197</b>	<b>35.2</b>

<sup>a</sup> Mobilité verticale IN bachelor-master : étudiant·e-s titulaires d'un master UNIL ayant obtenu leur bachelor dans une autre université.



## **7. Données du personnel**

Personnes employées durant l'année civile



## 7.1 Personnel rémunéré par le budget ordinaire de l'UNIL en équivalents plein temps (EPT)

### 7.1.1 Personnel rémunéré par le budget ordinaire UNIL<sup>a</sup> en EPT sans les cliniques universitaires<sup>b</sup>

Catégorie de personnel	2014	2015	2016	2017	2018	2019	2020	2021	2022
<b>Professeur·e·s ordinaires et associé·e·s</b>	<b>282.3</b>	<b>298.4</b>	<b>309.0</b>	<b>317.1</b>	<b>323.8</b>	<b>336.2</b>	<b>343.0</b>	<b>346.4</b>	<b>351.0</b>
Femmes	63.4	70.4	78.0	84.5	91.0	94.6	93.4	97.8	99.6
% Femmes	22.4	23.6	25.2	26.7	28.1	28.1	27.2	28.2	28.4
<b>Professeur·e·s assistant·e·s</b>	<b>38.7</b>	<b>40.2</b>	<b>42.0</b>	<b>40.8</b>	<b>40.0</b>	<b>39.5</b>	<b>37.3</b>	<b>40.8</b>	<b>42.2</b>
Femmes	17.9	15.1	15.0	12.8	13.1	16.9	19.4	21.3	23.2
% Femmes	46.3	37.5	35.8	31.4	32.8	42.7	52.2	52.3	55.0
<b>Autres enseignant·e·s<sup>c</sup></b>	<b>226.2</b>	<b>228.2</b>	<b>228.2</b>	<b>237.9</b>	<b>244.3</b>	<b>240.6</b>	<b>240.9</b>	<b>243.2</b>	<b>245.5</b>
Femmes	86.7	92.9	95.2	99.1	99.8	94.6	97.6	104.2	105.9
% Femmes	38.3	40.7	41.7	41.6	40.8	39.3	40.5	42.8	43.1
<b>Assistant·e·s</b>	<b>657.9</b>	<b>707.7</b>	<b>718.8</b>	<b>727.1</b>	<b>744.1</b>	<b>745.6</b>	<b>759.2</b>	<b>760.0</b>	<b>779.8</b>
Femmes	334.2	364.7	359.2	358.4	370.9	373.7	397.2	413.1	408.7
% Femmes	50.8	51.5	50.0	49.3	49.8	50.1	52.3	54.4	52.4
<b>Pers. admin. et techn.</b>	<b>732.8</b>	<b>767.9</b>	<b>787.0</b>	<b>827.5</b>	<b>851.1</b>	<b>894.8</b>	<b>908.6</b>	<b>930.5</b>	<b>984.1</b>
Femmes	411.6	435.6	444.4	463.2	455.3	478.8	489.7	500.4	537.7
% Femmes	56.2	56.7	56.5	56.0	53.5	53.5	53.9	53.8	54.6
<b>Apprenti·e·s et stagiaires</b>	<b>35.4</b>	<b>39.9</b>	<b>38.6</b>	<b>35.5</b>	<b>39.8</b>	<b>43.7</b>	<b>44.7</b>	<b>39.0</b>	<b>40.9</b>
Femmes	18.7	21.7	24.0	24.4	28.0	24.7	28.5	26.2	26.7
% Femmes	52.7	54.4	62.1	68.7	70.3	56.6	63.7	67.0	65.3
<b>Tot. EPT, sans cliniques univ.</b>	<b>1'973.3</b>	<b>2'082.4</b>	<b>2'123.6</b>	<b>2'186.0</b>	<b>2'243.1</b>	<b>2'300.4</b>	<b>2'333.6</b>	<b>2'360.0</b>	<b>2'443.6</b>
Femmes	932.5	1'000.5	1'015.8	1'042.4	1'058.1	1'083.2	1'125.9	1'163.0	1'201.9
% Femmes	47.3	48.0	47.8	47.7	47.2	47.1	48.2	49.3	49.2
<b>Nombre de personnes<sup>d</sup></b>	<b>2'743</b>	<b>2'975</b>	<b>3'013</b>	<b>3'074</b>	<b>3'076</b>	<b>3'127</b>	<b>3'213</b>	<b>3'235</b>	<b>3'353</b>
Femmes	1'376	1'514	1'505	1'524	1'512	1'558	1'628	1'685	1'716
% Femmes	50.2	50.9	50.0	49.6	49.2	49.8	50.7	52.1	51.2

<sup>a</sup> Budget ordinaire UNIL : subvention cantonale + subvention LEHE (Loi fédérale sur l'encouragement des hautes écoles et la coordination dans le domaine suisse des hautes écoles) + revenus AIU (Accord intercantonal universitaire) + recettes d'exploitation de l'UNIL.

<sup>b</sup> CHUV et établissements affiliés (PMU jusqu'en 2018, Unisanté dès 2019, IST, HOP).

<sup>c</sup> Professeur·e·s titulaires, Privat-docents, Professeur·e·s invité·e·s, Professeur·e·s remplaçant·e·s, Chargé·e·s de cours, Maîtres d'enseignement et de recherche, Maîtres assistant·e·s, Remplaçant·e·s du corps intermédiaire.

<sup>d</sup> Le nombre de personnes n'est pas réparti dans les catégories de personnel, car une personne peut appartenir à plusieurs catégories. Le nombre de personnes se base sur les effectifs du mois de décembre uniquement.

### 7.1.2 Personnel rémunéré par le budget ordinaire UNIL en EPT sans les cliniques universitaires et par faculté

Faculté	Catégorie de personnel		2014	2015	2016	2017	2018	2019	2020	2021	2022
FTSR	Professeur·e·s ordinaires et associé·e·s	Tot	10.8	10.8	10.6	10.4	10.9	12.1	11.9	11.5	11.2
		F	2.0	2.0	2.0	2.2	2.8	2.8	2.6	2.9	2.7
	Professeur·e·s assistant·e·s	Tot	2.0	2.0	1.9	1.5	1.3	1.0	1.0	1.0	1.0
		F	1.6	1.0	0.9	0.5	0.0	0.0	0.0	0.0	0.0
	Autres enseignant·e·s	Tot	4.7	5.0	4.9	5.6	6.4	6.6	6.8	7.0	7.7
		F	1.3	1.5	1.2	1.7	1.9	2.6	2.8	2.6	2.5
	Assistant·e·s	Tot	10.3	10.5	13.2	13.4	13.5	13.8	13.3	12.2	11.8
		F	6.5	5.9	7.5	7.3	7.9	7.9	7.8	7.0	5.9
	PAT	Tot	12.0	12.7	11.7	12.5	12.4	13.5	12.6	12.5	17.0
		F	7.3	8.0	6.3	7.9	7.3	8.0	7.5	7.8	10.1
	Apprenti·e·s et stagiaires	Tot	0.0	0.0	0.0	0.0	0.0	0.6	1.0	0.4	0.0
		F	0.0	0.0	0.0	0.0	0.0	0.6	1.0	0.4	0.0
<b>Total</b>	<b>Tot</b>	<b>39.8</b>	<b>41.0</b>	<b>42.3</b>	<b>43.5</b>	<b>44.5</b>	<b>47.5</b>	<b>46.6</b>	<b>44.7</b>	<b>48.7</b>	
	<b>F</b>	<b>18.8</b>	<b>18.5</b>	<b>18.0</b>	<b>19.6</b>	<b>19.9</b>	<b>21.7</b>	<b>21.7</b>	<b>20.8</b>	<b>21.2</b>	
FDCA	Professeur·e·s ordinaires et associé·e·s	Tot	39.7	40.8	41.7	42.8	45.6	46.6	50.2	51.6	51.7
		F	5.5	8.0	8.6	9.9	11.3	11.2	12.5	13.0	13.1
	Professeur·e·s assistant·e·s	Tot	3.9	3.1	4.6	3.4	3.4	3.5	2.9	2.3	2.7
		F	1.3	1.1	2.6	1.4	1.0	1.0	0.9	0.4	0.7
	Autres enseignant·e·s	Tot	17.0	15.4	12.8	13.2	13.6	13.4	14.1	12.1	11.9
		F	8.6	7.8	4.8	4.6	4.8	5.3	5.4	5.3	5.6
	Assistant·e·s	Tot	88.9	95.7	99.7	101.4	107.6	104.3	110.0	113.4	114.0
		F	35.9	40.8	44.6	49.2	52.3	53.8	61.0	65.1	67.7
	PAT	Tot	28.4	31.5	33.2	33.1	32.0	35.3	34.1	37.7	38.4
		F	22.1	24.3	23.8	23.0	22.6	25.4	25.6	26.5	27.0
	Apprenti·e·s et stagiaires	Tot	1.6	2.1	0.9	0.5	0.6	0.4	1.4	1.4	2.3
		F	1.0	1.1	0.0	0.0	0.0	0.4	0.6	0.0	0.4
<b>Total</b>	<b>Tot</b>	<b>179.4</b>	<b>188.5</b>	<b>192.9</b>	<b>194.3</b>	<b>202.8</b>	<b>203.5</b>	<b>212.7</b>	<b>218.6</b>	<b>221.0</b>	
	<b>F</b>	<b>74.5</b>	<b>83.1</b>	<b>84.5</b>	<b>88.0</b>	<b>92.1</b>	<b>97.1</b>	<b>106.0</b>	<b>110.3</b>	<b>114.6</b>	
Lettres	Professeur·e·s ordinaires et associé·e·s	Tot	56.2	57.7	58.4	58.4	58.6	62.4	62.1	62.4	62.0
		F	23.8	24.9	26.1	26.5	25.8	27.3	27.0	27.3	26.3
	Professeur·e·s assistant·e·s	Tot	2.0	2.0	2.4	3.9	3.7	3.0	3.8	5.0	5.8
		F	1.0	1.4	2.4	3.0	2.7	2.0	2.4	2.6	2.8
	Autres enseignant·e·s	Tot	88.1	90.8	90.4	92.7	93.4	87.1	89.1	91.3	94.3
		F	41.7	44.8	45.7	47.0	48.1	42.3	43.4	46.4	50.0
	Assistant·e·s	Tot	83.1	87.5	89.6	83.5	87.1	91.5	94.2	90.8	89.7
		F	51.5	49.7	48.1	44.3	45.9	49.5	55.5	53.8	52.1
	PAT	Tot	40.5	40.1	39.3	39.1	41.7	45.0	41.6	44.2	45.8
		F	22.5	23.2	24.2	24.7	25.2	25.6	24.1	26.0	27.9
	Apprenti·e·s et stagiaires	Tot	0.0	0.0	0.0	0.1	0.0	0.0	0.0	0.1	0.2
		F	0.0	0.0	0.0	0.1	0.0	0.0	0.0	0.1	0.2
<b>Total</b>	<b>Tot</b>	<b>269.8</b>	<b>278.1</b>	<b>280.1</b>	<b>277.7</b>	<b>284.6</b>	<b>289.0</b>	<b>290.8</b>	<b>293.7</b>	<b>297.7</b>	
	<b>F</b>	<b>140.6</b>	<b>144.0</b>	<b>146.5</b>	<b>145.6</b>	<b>147.8</b>	<b>146.5</b>	<b>152.4</b>	<b>156.3</b>	<b>159.4</b>	



(suite)

Faculté	Catégorie de personnel		2014	2015	2016	2017	2018	2019	2020	2021	2022
SSP	Professeur·e·s ordinaires et associé·e·s	Tot	45.4	48.2	48.6	51.3	54.8	57.4	59.1	59.0	59.9
		F	14.6	14.5	15.1	16.8	19.0	19.7	19.3	20.5	21.9
	Professeur·e·s assistant·e·s	Tot	6.9	5.5	5.6	4.5	2.8	2.4	1.6	1.8	2.1
		F	3.8	3.5	3.2	2.0	0.8	0.8	0.6	0.4	0.7
	Autres enseignant·e·s	Tot	48.8	51.3	51.9	53.9	54.8	57.2	56.7	59.2	60.1
		F	18.4	20.3	21.0	22.2	23.9	25.6	24.2	25.4	26.3
	Assistant·e·s	Tot	128.7	134.6	136.5	132.1	134.5	126.9	130.9	134.1	138.4
		F	73.9	82.9	81.1	76.3	73.1	68.7	75.1	81.4	81.3
	PAT	Tot	44.1	45.1	46.3	50.4	52.3	52.3	50.1	52.9	56.3
		F	36.0	35.6	35.6	37.7	37.3	37.5	37.5	39.0	41.1
	Apprenti·e·s et stagiaires	Tot	4.8	4.7	3.9	5.0	5.6	4.6	4.6	3.7	4.2
		F	3.5	3.1	2.9	4.0	5.0	4.1	4.2	3.7	3.8
<b>Total</b>	<b>Tot</b>	<b>278.7</b>	<b>289.4</b>	<b>292.8</b>	<b>297.3</b>	<b>304.9</b>	<b>300.7</b>	<b>302.9</b>	<b>310.6</b>	<b>321.0</b>	
	<b>F</b>	<b>150.1</b>	<b>159.8</b>	<b>158.9</b>	<b>158.9</b>	<b>159.0</b>	<b>156.3</b>	<b>160.9</b>	<b>170.4</b>	<b>175.1</b>	
HEC	Professeur·e·s ordinaires et associé·e·s	Tot	45.6	49.3	53.0	52.8	56.3	60.8	62.9	67.0	70.1
		F	10.0	11.9	13.0	14.3	16.1	16.6	15.7	15.9	15.4
	Professeur·e·s assistant·e·s	Tot	18.1	18.9	19.8	17.3	15.4	13.0	10.8	11.8	10.6
		F	8.0	7.1	4.9	2.6	2.0	2.0	2.8	4.7	4.6
	Autres enseignant·e·s	Tot	15.4	13.7	14.8	18.7	21.5	21.8	20.5	21.2	21.1
		F	4.1	4.3	4.9	6.8	5.6	4.0	4.5	5.0	4.1
	Assistant·e·s	Tot	92.8	102.2	110.7	119.1	116.3	119.1	122.2	123.5	127.8
		F	33.6	41.6	46.4	52.2	48.5	47.9	47.9	53.6	56.0
	PAT	Tot	40.9	45.7	46.8	52.2	54.3	52.6	54.6	58.6	60.8
		F	26.9	31.2	33.5	36.1	33.8	33.2	37.2	40.7	40.3
	Apprenti·e·s et stagiaires	Tot	0.0	0.0	0.0	0.7	0.0	0.0	0.0	0.0	0.4
		F	0.0	0.0	0.0	0.5	0.0	0.0	0.0	0.0	0.3
<b>Total</b>	<b>Tot</b>	<b>212.9</b>	<b>229.7</b>	<b>245.0</b>	<b>260.9</b>	<b>263.8</b>	<b>267.4</b>	<b>271.0</b>	<b>282.2</b>	<b>290.9</b>	
	<b>F</b>	<b>82.6</b>	<b>96.1</b>	<b>102.8</b>	<b>112.5</b>	<b>106.0</b>	<b>103.7</b>	<b>108.0</b>	<b>119.9</b>	<b>120.8</b>	
FBM	Professeur·e·s ordinaires et associé·e·s	Tot	56.8	59.9	64.3	70.6	67.7	65.9	65.9	63.2	63.4
		F	5.6	6.9	9.7	10.1	10.7	11.2	10.7	11.9	13.0
	Professeur·e·s assistant·e·s	Tot	4.6	6.2	5.0	8.2	11.0	12.5	11.9	12.7	14.0
		F	1.3	0.0	0.4	3.4	5.6	8.0	8.5	8.1	9.5
	Autres enseignant·e·s	Tot	37.6	36.0	37.5	35.8	33.7	32.1	32.1	30.9	28.8
		F	9.7	9.7	12.1	10.6	9.0	8.3	9.5	10.6	9.6
	Assistant·e·s	Tot	188.5	216.5	203.1	209.7	212.2	212.4	207.6	204.0	205.9
		F	105.3	115.9	100.8	98.7	110.4	109.6	113.2	113.6	102.3
	PAT	Tot	198.0	200.8	205.3	214.9	220.8	247.8	247.9	252.8	259.1
		F	122.5	128.0	132.1	136.8	135.8	151.9	150.9	155.8	163.2
	Apprenti·e·s et stagiaires	Tot	16.5	20.3	21.3	17.3	20.6	24.8	22.7	18.3	18.6
		F	9.3	11.4	13.8	13.2	13.8	12.4	13.6	12.5	11.5
<b>Total</b>	<b>Tot</b>	<b>502.1</b>	<b>539.7</b>	<b>536.4</b>	<b>556.6</b>	<b>566.0</b>	<b>595.6</b>	<b>588.1</b>	<b>581.9</b>	<b>589.9</b>	
	<b>F</b>	<b>253.6</b>	<b>271.9</b>	<b>269.0</b>	<b>272.8</b>	<b>285.3</b>	<b>301.4</b>	<b>306.4</b>	<b>312.6</b>	<b>309.0</b>	

(suite)

Faculté	Catégorie de personnel		2014	2015	2016	2017	2018	2019	2020	2021	2022
FGSE	Professeur·e·s ordinaires et associé·e·s	Tot	25.9	30.6	31.4	30.1	29.7	30.9	30.8	31.4	32.4
		F	1.0	1.3	2.5	4.3	5.2	6.0	5.7	6.2	7.2
	Professeur·e·s assistant·e·s	Tot	1.3	2.5	2.6	2.0	2.5	4.1	5.3	6.1	5.9
		F	1.0	1.0	0.5	0.0	1.0	3.1	4.3	5.1	4.9
	Autres enseignant·e·s	Tot	14.6	15.9	15.6	18.0	21.0	22.4	21.5	21.5	21.5
		F	2.9	4.3	5.2	6.3	6.5	6.6	7.8	8.9	7.8
	Assistant·e·s	Tot	64.5	59.6	64.9	66.9	72.0	77.5	81.1	82.0	92.3
		F	26.4	26.9	29.6	29.6	32.1	36.2	36.8	38.5	43.3
	PAT	Tot	31.4	37.0	39.6	41.4	45.6	43.8	47.5	47.4	49.3
		F	18.5	22.1	22.9	23.6	24.4	24.0	27.5	27.5	28.4
	Apprenti·e·s et stagiaires	Tot	4.4	4.3	3.1	2.8	4.0	3.9	4.6	4.8	7.6
		F	1.9	2.7	2.0	2.2	3.2	2.9	3.8	3.2	5.3
<b>Total</b>	<b>Tot</b>	<b>142.0</b>	<b>150.0</b>	<b>157.2</b>	<b>161.3</b>	<b>174.9</b>	<b>182.5</b>	<b>190.8</b>	<b>193.4</b>	<b>209.1</b>	
	<b>F</b>	<b>51.6</b>	<b>58.2</b>	<b>62.9</b>	<b>65.9</b>	<b>72.5</b>	<b>78.9</b>	<b>85.9</b>	<b>89.4</b>	<b>96.9</b>	
Direction et ses services	Professeur·e·s ordinaires et associé·e·s	Tot	1.8	1.0	1.1	0.7	0.2	0.2	0.1	0.3	0.1
		F	0.8	0.9	0.9	0.5	0.0	0.0	0.0	0.0	0.0
	Autres enseignant·e·s	Tot	0.0	0.1	0.3	0.0	0.0	0.0	0.0	0.0	0.1
		F	0.0	0.1	0.2	0.0	0.0	0.0	0.0	0.0	0.0
	Assistant·e·s	Tot	1.1	1.1	1.2	0.9	0.7	0.0	0.0	0.0	0.0
		F	1.0	1.0	0.9	0.9	0.7	0.0	0.0	0.0	0.0
	PAT	Tot	337.5	355.2	364.9	384.0	391.8	404.6	420.2	424.4	457.6
		F	155.8	163.4	166.0	173.4	168.9	173.3	179.3	177.1	199.7
	Apprenti·e·s et stagiaires	Tot	8.1	8.5	9.4	9.0	9.0	9.4	10.3	10.3	7.5
		F	3.0	3.5	5.2	4.3	6.0	4.3	5.3	6.2	5.1
	<b>Total</b>	<b>Tot</b>	<b>348.5</b>	<b>365.9</b>	<b>376.8</b>	<b>394.5</b>	<b>401.7</b>	<b>414.2</b>	<b>430.7</b>	<b>435.0</b>	<b>465.3</b>
		<b>F</b>	<b>160.7</b>	<b>168.8</b>	<b>173.2</b>	<b>179.0</b>	<b>175.6</b>	<b>177.6</b>	<b>184.6</b>	<b>183.3</b>	<b>204.9</b>
Total UNIL sans les cliniques universitaires	Professeur·e·s ordinaires et associé·e·s	Tot	282.3	298.4	309.0	317.1	323.8	336.2	343.0	346.4	351.0
		F	63.4	70.4	78.0	84.5	91.0	94.6	93.4	97.8	99.6
	Professeur·e·s assistant·e·s	Tot	38.7	40.2	42.0	40.8	40.0	39.5	37.3	40.8	42.2
		F	17.9	15.1	15.0	12.8	13.1	16.9	19.4	21.3	23.2
	Autres enseignant·e·s	Tot	226.2	228.2	228.2	237.9	244.3	240.6	240.9	243.2	245.5
		F	86.7	92.9	95.2	99.1	99.8	94.6	97.6	104.2	105.9
	Assistant·e·s	Tot	657.9	707.7	718.8	727.1	744.1	745.6	759.2	760.0	779.8
		F	334.2	364.7	359.2	358.4	370.9	373.7	397.2	413.1	408.7
	PAT	Tot	732.8	767.9	787.0	827.5	851.1	894.8	908.6	930.5	984.1
		F	411.6	435.6	444.4	463.2	455.3	478.8	489.7	500.4	537.7
	Apprenti·e·s et stagiaires	Tot	35.4	39.9	38.6	35.5	39.8	43.7	44.7	39.0	40.9
		F	18.7	21.7	24.0	24.4	28.0	24.7	28.5	26.2	26.7
<b>Total</b>	<b>Tot</b>	<b>1'973.3</b>	<b>2'082.4</b>	<b>2'123.6</b>	<b>2'186.0</b>	<b>2'243.1</b>	<b>2'300.4</b>	<b>2'333.6</b>	<b>2'360.0</b>	<b>2'443.6</b>	
	<b>F</b>	<b>932.5</b>	<b>1'000.5</b>	<b>1'015.8</b>	<b>1'042.4</b>	<b>1'058.1</b>	<b>1'083.2</b>	<b>1'125.9</b>	<b>1'163.0</b>	<b>1'201.9</b>	

## 7.2 Personnel toutes sources de financement confondues en équivalents plein temps (EPT)

### 7.2.1 Personnel toutes sources de financement confondues<sup>a</sup> en EPT sans les cliniques universitaires<sup>b</sup>

Catégorie de personnel	2014	2015	2016	2017	2018	2019	2020	2021	2022
<b>Professeur·e·s ordinaires et associé·e·s</b>	<b>283.7</b>	<b>301.3</b>	<b>313.0</b>	<b>320.7</b>	<b>325.6</b>	<b>338.2</b>	<b>346.1</b>	<b>348.9</b>	<b>352.9</b>
Femmes	63.8	71.4	79.0	85.7	91.6	94.7	93.5	97.9	99.6
% Femmes	22.5	23.7	25.2	26.7	28.1	28.0	27.0	28.1	28.2
<b>Professeur·e·s assistant·e·s</b>	<b>61.6</b>	<b>61.0</b>	<b>63.0</b>	<b>59.3</b>	<b>59.6</b>	<b>56.9</b>	<b>55.5</b>	<b>58.8</b>	<b>62.5</b>
Femmes	26.7	22.5	22.6	19.5	19.9	24.3	26.8	28.0	31.2
% Femmes	43.3	36.9	35.8	32.9	33.4	42.7	48.4	47.5	49.9
<b>Autres enseignant·e·s<sup>c</sup></b>	<b>243.4</b>	<b>244.0</b>	<b>245.7</b>	<b>252.8</b>	<b>260.1</b>	<b>255.0</b>	<b>256.1</b>	<b>258.0</b>	<b>262.2</b>
Femmes	90.3	96.6	101.4	105.6	107.5	100.4	102.8	105.9	107.8
% Femmes	37.1	39.6	41.3	41.8	41.3	39.4	40.1	41.0	41.1
<b>Assistant·e·s</b>	<b>1'110.5</b>	<b>1'166.4</b>	<b>1'209.2</b>	<b>1'197.5</b>	<b>1'221.1</b>	<b>1'256.9</b>	<b>1'306.0</b>	<b>1'346.6</b>	<b>1'389.6</b>
Femmes	566.4	598.1	611.4	610.7	607.8	625.2	672.7	719.5	728.0
% Femmes	51.0	51.3	50.6	51.0	49.8	49.7	51.5	53.4	52.4
<b>Pers. admin. et techn.</b>	<b>929.0</b>	<b>955.1</b>	<b>993.7</b>	<b>1'036.0</b>	<b>1'069.2</b>	<b>1'073.4</b>	<b>1'078.3</b>	<b>1'106.5</b>	<b>1'183.6</b>
Femmes	534.7	550.4	566.2	581.4	580.9	583.0	588.2	599.9	643.6
% Femmes	57.6	57.6	57.0	56.1	54.3	54.3	54.6	54.2	54.4
<b>Apprenti·e·s et stagiaires</b>	<b>45.7</b>	<b>48.5</b>	<b>46.1</b>	<b>45.5</b>	<b>47.4</b>	<b>49.9</b>	<b>49.1</b>	<b>44.1</b>	<b>47.5</b>
Femmes	23.4	24.4	28.5	29.2	32.4	29.6	31.7	29.9	30.7
% Femmes	51.1	50.3	61.8	64.1	68.3	59.4	64.6	67.8	64.6
<b>Tot. EPT, sans cliniques univ.</b>	<b>2'673.9</b>	<b>2'776.4</b>	<b>2'870.6</b>	<b>2'911.8</b>	<b>2'982.9</b>	<b>3'030.3</b>	<b>3'091.0</b>	<b>3'162.9</b>	<b>3'298.2</b>
Femmes	1'305.3	1'363.5	1'409.0	1'432.1	1'440.0	1'457.2	1'515.8	1'581.0	1'640.9
% Femmes	48.8	49.1	49.1	49.2	48.3	48.1	49.0	50.0	49.8
<b>Nombre de personnes<sup>d</sup></b>	<b>3'603</b>	<b>3'783</b>	<b>3'885</b>	<b>3'942</b>	<b>3'960</b>	<b>4'013</b>	<b>4'131</b>	<b>4'215</b>	<b>4'336</b>
Femmes	1'842	1'942	1'981	1'994	1'980	2'036	2'123	2'202	2'232
% Femmes	51.1	51.3	51.0	50.6	50.0	50.7	51.4	52.2	51.5

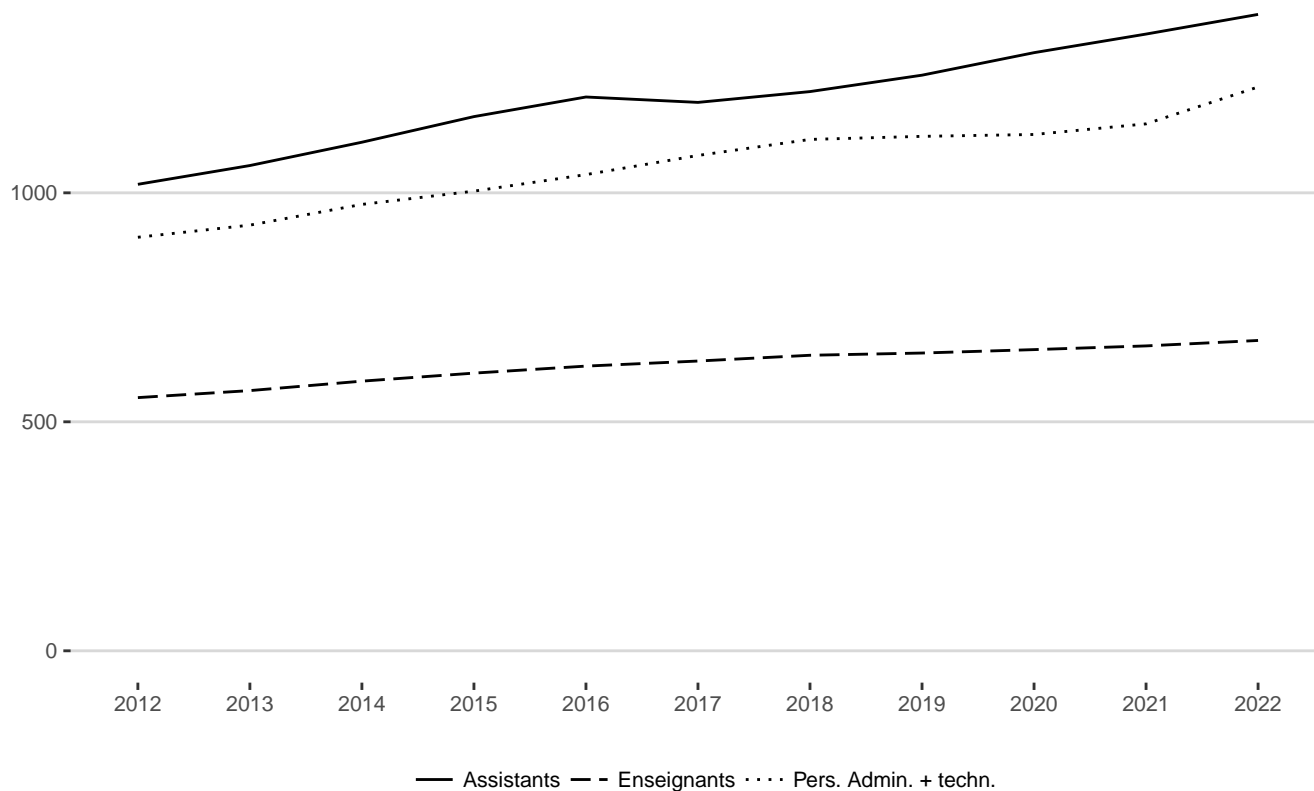
<sup>a</sup> Y compris les financements spéciaux de la Confédération, les subsides du Fonds national et les mandats de tiers.

<sup>b</sup> CHUV et établissements affiliés (PMU jusqu'en 2018, Unisanté dès 2019, IST, HOP).

<sup>c</sup> Professeur·e·s titulaires, Privat-docents, Professeur·e·s invité·e·s, Professeur·e·s remplaçant·e·s, Chargé·e·s de cours, Maîtres d'enseignement et de recherche, Maîtres assistant·e·s, Remplaçant·e·s du corps intermédiaire.

<sup>d</sup> Le nombre de personnes n'est pas réparti dans les catégories de personnel, car une personne peut appartenir à plusieurs catégories. Le nombre de personnes se base sur les effectifs du mois de décembre uniquement.

### 7.2.2 Personnel toutes sources de financement confondues en EPT sans les cliniques universitaires<sup>a</sup>



<sup>a</sup>CHUV et établissements affiliés (PMU jusqu'en 2018, Unisanté dès 2019, IST, HOP).

### 7.2.3 Personnel toutes sources de financement confondues<sup>a</sup> en équivalents plein temps (EPT) avec les cliniques universitaires<sup>b</sup>

	2014	2015	2016	2017	2018	2019	2020	2021	2022
<b>Total EPT</b>	<b>2'999.9</b>	<b>3'112.7</b>	<b>3'222.9</b>	<b>3'285.6</b>	<b>3'376.7</b>	<b>3'433.1</b>	<b>3'499.3</b>	<b>3'607.1</b>	<b>3'778.3</b>
Femmes	1'383.0	1'444.0	1'490.8	1'517.9	1'532.4	1'556.5	1'620.6	1'700.3	1'774.9
% Femmes	46.1	46.4	46.3	46.2	45.4	45.3	46.3	47.1	47.0
<b>Nbre personnes<sup>c</sup></b>	<b>4'097</b>	<b>4'290</b>	<b>4'432</b>	<b>4'524</b>	<b>4'543</b>	<b>4'586</b>	<b>4'723</b>	<b>4'832</b>	<b>4'979</b>
Femmes	1'958	2'061	2'113	2'138	2'129	2'183	2'286	2'373	2'422
% Femmes	47.8	48.0	47.7	47.3	46.9	47.6	48.4	49.1	48.6

<sup>a</sup> Y compris les financements spéciaux de la Confédération, les subsides du Fonds national et les mandats de tiers.

<sup>b</sup> CHUV et établissements affiliés (PMU jusqu'en 2018, Unisanté dès 2019, IST, HOP).

<sup>c</sup> Le nombre de personnes se base sur les effectifs du mois de décembre uniquement.

### 7.2.4 Personnel toutes sources de financement confondues en EPT avec les cliniques universitaires par faculté

Faculté	Catégorie de personnel		2014	2015	2016	2017	2018	2019	2020	2021	2022
FTSR	Professeur·e·s ordinaires et associé·e·s	Tot	10.8	10.8	10.6	10.5	11.0	12.2	12.0	11.6	11.2
		F	2.0	2.0	2.0	2.4	2.9	2.9	2.7	3.0	2.7
	Professeur·e·s assistant·e·s	Tot	2.8	2.0	1.9	1.5	1.3	1.0	1.0	1.0	1.0
		F	2.4	1.0	0.9	0.5	0.0	0.0	0.0	0.0	0.0
	Autres enseignant·e·s	Tot	5.1	5.0	5.0	6.9	8.2	8.2	8.5	8.0	7.8
		F	1.3	1.5	1.2	2.6	2.7	3.3	3.6	2.6	2.5
	Assistant·e·s	Tot	17.4	18.0	22.8	26.4	24.5	24.3	26.2	23.1	19.4
		F	11.2	10.1	12.8	15.2	14.6	13.5	13.9	12.2	8.8
	PAT	Tot	12.0	13.4	12.6	14.0	14.7	15.2	15.0	15.0	19.6
		F	7.3	8.7	7.2	9.4	9.4	9.5	9.6	9.9	12.4
	Apprenti·e·s et stagiaires	Tot	0.0	0.0	0.0	0.0	0.0	0.6	1.0	0.4	0.0
		F	0.0	0.0	0.0	0.0	0.0	0.6	1.0	0.4	0.0
	<b>Total</b>	<b>Tot</b>	<b>48.2</b>	<b>49.1</b>	<b>52.9</b>	<b>59.3</b>	<b>59.5</b>	<b>61.5</b>	<b>63.6</b>	<b>59.1</b>	<b>59.1</b>
		<b>F</b>	<b>24.3</b>	<b>23.3</b>	<b>24.2</b>	<b>30.1</b>	<b>29.5</b>	<b>29.7</b>	<b>30.7</b>	<b>28.2</b>	<b>26.4</b>
FDCA	Professeur·e·s ordinaires et associé·e·s	Tot	39.7	40.8	42.2	43.3	46.1	47.1	50.9	51.8	51.7
		F	5.5	8.0	8.6	9.9	11.3	11.2	12.5	13.0	13.1
	Professeur·e·s assistant·e·s	Tot	4.9	3.2	4.6	3.4	3.4	3.5	2.9	2.7	3.7
		F	2.3	1.2	2.6	1.4	1.0	1.0	0.9	0.4	0.7
	Autres enseignant·e·s	Tot	18.1	16.5	14.3	14.1	14.2	14.0	14.6	12.4	12.3
		F	8.6	7.8	4.8	4.6	4.9	5.3	5.4	5.3	5.7
	Assistant·e·s	Tot	107.3	117.5	118.6	120.9	133.4	132.2	136.4	141.0	141.1
		F	42.5	48.5	53.4	60.9	68.7	69.1	76.5	82.4	84.9
	PAT	Tot	51.0	48.6	52.6	58.0	60.7	60.7	58.5	64.5	68.5
		F	34.9	31.9	33.3	33.0	34.8	34.0	34.9	39.2	39.6
	Apprenti·e·s et stagiaires	Tot	1.6	2.1	0.9	0.5	1.1	0.4	1.4	1.4	2.3
		F	1.0	1.1	0.0	0.0	0.5	0.4	0.6	0.0	0.4
	<b>Total</b>	<b>Tot</b>	<b>222.6</b>	<b>228.7</b>	<b>233.3</b>	<b>240.0</b>	<b>258.9</b>	<b>257.9</b>	<b>264.7</b>	<b>273.8</b>	<b>279.6</b>
		<b>F</b>	<b>94.8</b>	<b>98.4</b>	<b>102.8</b>	<b>109.8</b>	<b>121.2</b>	<b>121.1</b>	<b>130.8</b>	<b>140.3</b>	<b>144.4</b>
Lettres	Professeur·e·s ordinaires et associé·e·s	Tot	56.4	57.7	58.4	58.4	58.6	62.4	62.3	63.1	62.7
		F	23.8	24.9	26.1	26.5	25.8	27.3	27.0	27.3	26.3
	Professeur·e·s assistant·e·s	Tot	4.0	4.2	5.2	6.9	6.5	6.1	6.6	6.5	6.3
		F	2.0	2.4	3.8	4.0	3.7	3.9	4.4	3.6	3.3
	Autres enseignant·e·s	Tot	92.6	95.3	93.8	94.7	94.9	88.9	92.1	95.5	98.6
		F	41.7	45.0	45.8	47.1	48.3	42.9	44.8	47.7	51.4
	Assistant·e·s	Tot	136.1	148.1	148.8	140.4	145.9	146.9	158.5	151.7	154.7
		F	83.1	85.5	82.2	77.3	78.0	84.3	95.7	90.3	88.2
	PAT	Tot	44.3	44.2	43.2	43.5	45.9	49.5	46.6	48.6	50.3
		F	24.8	25.6	26.3	27.4	27.6	27.7	27.0	27.8	29.6
	Apprenti·e·s et stagiaires	Tot	0.0	0.0	0.0	0.1	0.0	0.1	0.1	0.1	0.2
		F	0.0	0.0	0.0	0.1	0.0	0.1	0.1	0.1	0.2
	<b>Total</b>	<b>Tot</b>	<b>333.3</b>	<b>349.5</b>	<b>349.4</b>	<b>344.1</b>	<b>351.8</b>	<b>353.9</b>	<b>366.1</b>	<b>365.5</b>	<b>372.9</b>
		<b>F</b>	<b>175.4</b>	<b>183.5</b>	<b>184.1</b>	<b>182.4</b>	<b>183.5</b>	<b>186.1</b>	<b>199.0</b>	<b>196.9</b>	<b>199.0</b>

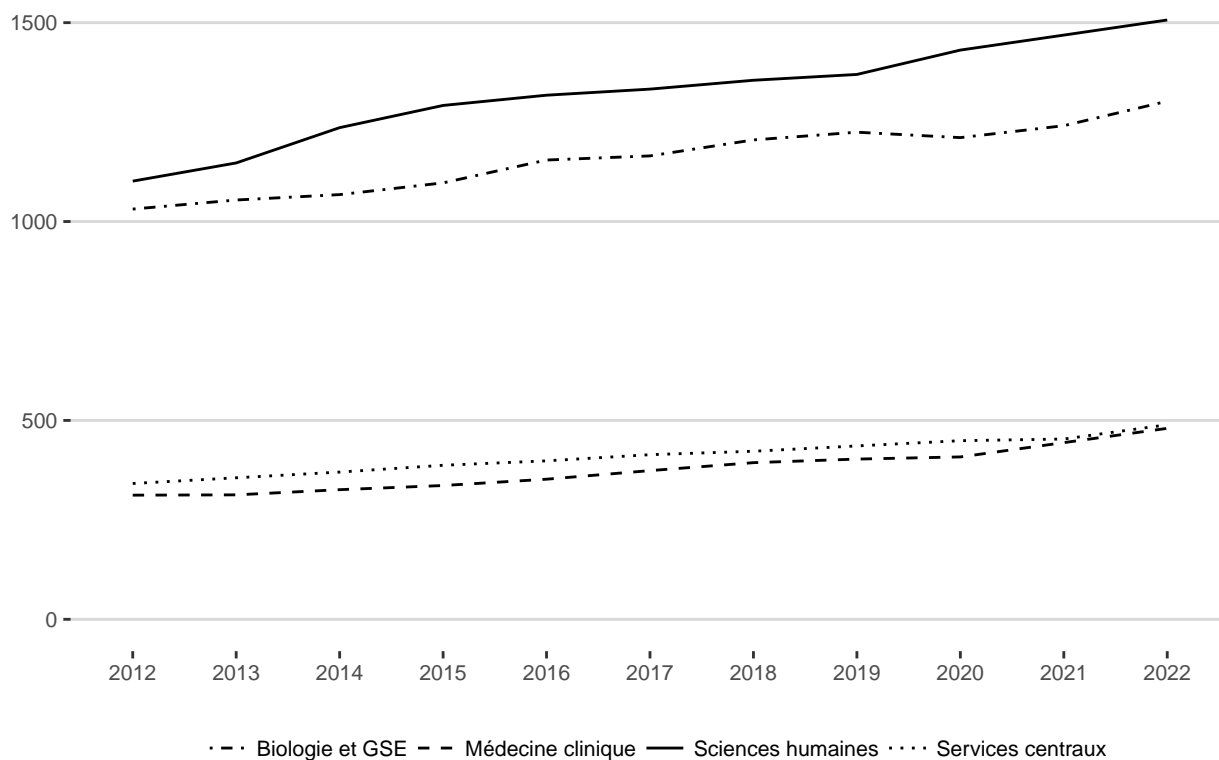
(suite)

Faculté	Catégorie de personnel		2014	2015	2016	2017	2018	2019	2020	2021	2022
SSP	Professeur·e·s ordinaires et associé·e·s	Tot	46.2	50.6	51.4	52.8	55.4	57.4	59.2	59.0	60.0
		F	15.0	15.5	16.1	17.8	19.5	19.7	19.3	20.5	21.9
	Professeur·e·s assistant·e·s	Tot	7.1	5.9	6.4	4.6	2.8	2.4	4.4	4.8	6.9
		F	4.0	3.9	4.0	2.0	0.8	0.8	1.5	1.4	2.5
	Autres enseignant·e·s	Tot	52.1	53.4	55.0	57.2	58.2	59.5	59.7	63.3	64.1
		F	19.7	20.6	22.1	23.4	25.2	26.0	24.4	25.6	26.5
	Assistant·e·s	Tot	184.4	196.6	200.3	194.8	186.4	187.5	213.3	222.4	229.0
		F	108.2	115.6	114.0	110.6	102.5	103.4	125.0	138.3	138.2
	PAT	Tot	56.4	56.2	60.1	61.2	65.7	63.0	63.5	65.9	70.7
		F	43.3	42.8	44.2	43.5	44.2	43.2	44.4	46.2	49.3
	Apprenti·e·s et stagiaires	Tot	5.5	5.0	4.5	6.1	6.0	5.2	5.6	4.3	5.2
		F	4.2	3.4	3.1	4.9	5.3	4.7	5.1	4.3	4.2
<b>Total</b>	<b>Tot</b>	<b>351.8</b>	<b>367.7</b>	<b>377.7</b>	<b>376.7</b>	<b>374.5</b>	<b>375.0</b>	<b>405.6</b>	<b>419.7</b>	<b>436.0</b>	
	<b>F</b>	<b>194.5</b>	<b>201.9</b>	<b>203.5</b>	<b>202.1</b>	<b>197.6</b>	<b>197.8</b>	<b>219.6</b>	<b>236.3</b>	<b>242.7</b>	
HEC	Professeur·e·s ordinaires et associé·e·s	Tot	46.1	49.8	53.6	54.2	57.0	61.8	63.9	67.4	70.1
		F	10.0	11.9	13.0	14.3	16.1	16.6	15.7	15.9	15.4
	Professeur·e·s assistant·e·s	Tot	21.9	22.4	21.2	17.9	15.8	14.0	11.8	12.4	10.6
		F	9.0	8.1	5.1	2.6	2.4	3.0	3.8	5.2	4.6
	Autres enseignant·e·s	Tot	15.6	14.0	15.2	19.0	21.6	21.9	20.8	21.8	21.8
		F	4.2	4.4	5.2	6.8	5.6	4.1	4.5	5.0	4.3
	Assistant·e·s	Tot	143.1	150.2	152.3	153.5	150.1	158.1	168.2	176.2	178.7
		F	57.8	64.1	63.8	63.6	59.3	63.3	64.9	75.1	74.5
	PAT	Tot	52.9	60.5	62.0	67.0	65.9	65.7	66.0	72.6	77.4
		F	34.6	41.0	43.0	45.6	42.1	42.0	43.4	46.4	47.5
	Apprenti·e·s et stagiaires	Tot	0.5	0.0	0.0	1.2	0.0	0.0	0.2	0.2	0.4
		F	0.5	0.0	0.0	0.5	0.0	0.0	0.2	0.2	0.3
<b>Total</b>	<b>Tot</b>	<b>280.1</b>	<b>296.9</b>	<b>304.3</b>	<b>312.8</b>	<b>310.4</b>	<b>321.5</b>	<b>330.9</b>	<b>350.6</b>	<b>359.1</b>	
	<b>F</b>	<b>116.0</b>	<b>129.5</b>	<b>130.0</b>	<b>133.4</b>	<b>125.7</b>	<b>129.0</b>	<b>132.5</b>	<b>147.8</b>	<b>146.7</b>	
FBM sans les cli- niques uni- versitaires	Professeur·e·s ordinaires et associé·e·s	Tot	56.8	59.9	64.3	70.6	67.7	66.3	66.9	64.2	64.4
		F	5.6	6.9	9.7	10.1	10.7	11.2	10.7	11.9	13.0
	Professeur·e·s assistant·e·s	Tot	16.8	19.0	18.2	20.0	24.2	23.6	22.2	24.1	26.1
		F	5.0	4.6	4.7	8.0	9.9	11.9	11.3	11.3	14.2
	Autres enseignant·e·s	Tot	43.4	42.0	43.4	39.7	37.9	37.1	36.7	33.2	30.9
		F	11.0	12.1	15.0	13.8	13.2	12.2	12.2	10.8	9.6
	Assistant·e·s	Tot	402.3	417.8	436.9	431.8	449.2	465.6	458.6	478.7	503.3
		F	211.6	221.1	231.1	231.6	233.4	236.8	236.8	252.5	254.2
	PAT	Tot	314.6	313.6	330.9	341.9	353.4	346.8	340.1	345.1	357.5
		F	197.5	198.6	206.7	209.4	212.9	213.2	208.7	211.9	219.3
	Apprenti·e·s et stagiaires	Tot	25.1	26.4	27.6	25.4	27.2	30.0	25.9	21.9	23.4
		F	12.7	13.8	17.8	16.8	17.3	16.7	15.7	14.9	14.8
<b>Total</b>	<b>Tot</b>	<b>858.9</b>	<b>878.6</b>	<b>921.3</b>	<b>929.5</b>	<b>959.6</b>	<b>969.4</b>	<b>950.3</b>	<b>967.1</b>	<b>1'005.7</b>	
	<b>F</b>	<b>443.3</b>	<b>457.0</b>	<b>485.0</b>	<b>489.7</b>	<b>497.5</b>	<b>502.0</b>	<b>495.4</b>	<b>513.5</b>	<b>525.1</b>	

(suite)

Faculté	Catégorie de personnel		2014	2015	2016	2017	2018	2019	2020	2021	2022
Médecine clinique	Professeur·e·s ordinaires et associé·e·s	Tot	137.2	144.5	153.2	167.1	173.1	182.0	185.2	196.5	202.0
		F	22.1	23.6	26.5	30.2	31.4	36.3	39.8	43.2	44.7
	Professeur·e·s assistant·e·s	Tot	8.3	6.6	8.5	8.8	8.8	6.8	4.5	7.3	10.8
		F	3.0	1.3	2.6	3.0	3.0	1.8	0.7	1.5	3.6
	Autres enseignant·e·s	Tot	180.4	185.1	190.4	197.8	211.8	213.9	218.5	240.3	267.2
		F	52.5	55.5	52.6	52.6	58.1	61.2	64.3	74.6	85.7
	PAT	Tot	0.1	0.1	0.2	0.1	0.1	0.1	0.0	0.1	0.1
		F	0.1	0.1	0.1	0.0	0.0	0.0	0.0	0.0	0.0
	<b>Total</b>	<b>Tot</b>	<b>325.9</b>	<b>336.4</b>	<b>352.3</b>	<b>373.9</b>	<b>393.8</b>	<b>402.8</b>	<b>408.3</b>	<b>444.2</b>	<b>480.1</b>
		<b>F</b>	<b>77.7</b>	<b>80.5</b>	<b>81.8</b>	<b>85.8</b>	<b>92.5</b>	<b>99.3</b>	<b>104.8</b>	<b>119.3</b>	<b>133.9</b>
FGSE	Professeur·e·s ordinaires et associé·e·s	Tot	25.9	30.6	31.4	30.1	29.7	30.9	30.8	31.4	32.4
		F	1.0	1.3	2.5	4.3	5.2	6.0	5.7	6.2	7.2
	Professeur·e·s assistant·e·s	Tot	4.1	4.3	5.5	5.0	5.5	6.3	6.5	7.4	7.8
		F	2.0	1.3	1.5	1.0	2.0	3.7	4.9	6.0	5.8
	Autres enseignant·e·s	Tot	16.6	17.8	18.7	21.2	25.0	25.4	23.6	23.7	26.5
		F	3.8	5.2	7.1	7.3	7.5	6.6	7.9	8.9	7.9
	Assistant·e·s	Tot	118.7	116.2	127.2	128.3	129.6	141.2	143.8	153.5	163.3
		F	51.0	52.2	53.1	50.5	49.6	54.2	59.3	68.7	79.3
	PAT	Tot	38.6	43.2	46.8	47.6	51.8	47.1	51.3	52.3	58.2
		F	22.1	24.5	25.9	27.5	27.9	25.9	30.0	29.9	31.3
Apprenti·e·s et stagiaires	Tot	4.8	6.5	3.7	3.2	4.0	4.2	4.6	5.5	8.5	
	F	1.9	2.7	2.4	2.6	3.2	2.9	3.8	3.7	5.5	
<b>Total</b>	<b>Tot</b>	<b>208.8</b>	<b>218.6</b>	<b>233.3</b>	<b>235.5</b>	<b>245.6</b>	<b>255.1</b>	<b>260.6</b>	<b>273.9</b>	<b>296.8</b>	
	<b>F</b>	<b>81.8</b>	<b>87.2</b>	<b>92.5</b>	<b>93.1</b>	<b>95.5</b>	<b>99.4</b>	<b>111.6</b>	<b>123.4</b>	<b>136.9</b>	
Direction et ses services	Professeur·e·s ordinaires et associé·e·s	Tot	1.8	1.0	1.1	0.7	0.2	0.2	0.1	0.3	0.1
		F	0.8	0.9	0.9	0.5	0.0	0.0	0.0	0.0	0.0
	Autres enseignant·e·s	Tot	0.0	0.1	0.3	0.0	0.0	0.0	0.0	0.0	0.1
		F	0.0	0.1	0.2	0.0	0.0	0.0	0.0	0.0	0.0
	Assistant·e·s	Tot	1.1	2.0	2.2	1.3	2.2	1.1	1.2	0.1	0.0
		F	1.1	1.0	0.9	1.0	1.7	0.5	0.7	0.0	0.0
	PAT	Tot	359.1	375.6	385.4	402.9	411.2	425.4	437.3	442.5	481.3
		F	170.3	177.3	179.6	185.6	181.8	187.3	190.1	188.6	214.5
	Apprenti·e·s et stagiaires	Tot	8.1	8.5	9.4	9.0	9.0	9.4	10.3	10.3	7.5
		F	3.0	3.5	5.2	4.3	6.0	4.3	5.3	6.2	5.1
<b>Total</b>	<b>Tot</b>	<b>370.2</b>	<b>387.3</b>	<b>398.4</b>	<b>413.9</b>	<b>422.5</b>	<b>435.9</b>	<b>449.0</b>	<b>453.2</b>	<b>489.1</b>	
	<b>F</b>	<b>175.2</b>	<b>182.8</b>	<b>186.8</b>	<b>191.5</b>	<b>189.5</b>	<b>192.1</b>	<b>196.1</b>	<b>194.8</b>	<b>219.7</b>	
Total UNIL avec les cliniques universitaires	Professeur·e·s ordinaires et associé·e·s	Tot	421.0	445.8	466.1	487.8	498.7	520.3	531.3	545.4	554.9
		F	85.9	95.0	105.4	115.9	122.9	131.0	133.3	141.0	144.3
	Professeur·e·s assistant·e·s	Tot	69.9	67.6	71.5	68.1	68.4	63.8	59.9	66.1	73.3
		F	29.7	23.9	25.2	22.5	22.8	26.1	27.5	29.5	34.7
	Autres enseignant·e·s	Tot	423.8	429.2	436.1	450.6	471.9	468.8	474.6	498.4	529.5
		F	142.8	152.1	154.0	158.2	165.6	161.6	167.1	180.5	193.6
	Assistant·e·s	Tot	1'110.5	1'166.4	1'209.2	1'197.5	1'221.1	1'256.9	1'306.0	1'346.6	1'389.6
		F	566.4	598.1	611.4	610.7	607.8	625.2	672.7	719.5	728.0
	PAT	Tot	929.1	955.3	993.9	1'036.2	1'069.3	1'073.5	1'078.3	1'106.6	1'183.7
		F	534.8	550.5	566.3	581.4	580.9	583.0	588.2	599.9	643.6
Apprenti·e·s et stagiaires	Tot	45.7	48.5	46.1	45.5	47.4	49.9	49.1	44.1	47.5	
	F	23.4	24.4	28.5	29.2	32.4	29.6	31.7	29.9	30.7	
<b>Total</b>	<b>Tot</b>	<b>2'999.9</b>	<b>3'112.7</b>	<b>3'222.9</b>	<b>3'285.6</b>	<b>3'376.7</b>	<b>3'433.1</b>	<b>3'499.3</b>	<b>3'607.1</b>	<b>3'778.3</b>	
	<b>F</b>	<b>1'383.0</b>	<b>1'444.0</b>	<b>1'490.8</b>	<b>1'517.9</b>	<b>1'532.4</b>	<b>1'556.5</b>	<b>1'620.6</b>	<b>1'700.3</b>	<b>1'774.9</b>	

### 7.2.5 Personnel toutes sources de financement confondues en EPT avec les cliniques universitaires par domaine<sup>a</sup>



<sup>a</sup>Les sciences criminelles sont comptabilisées dans le domaine des sciences humaines.



### 7.2.6 Enseignant·e·s toutes sources de financement confondues en EPT rattaché·e·s aux cliniques universitaires<sup>a</sup>

Catégorie de personnel	2014	2015	2016	2017	2018	2019	2020	2021	2022
<b>Professeur·e·s ordinaires et associé·e·s</b>	<b>137.2</b>	<b>144.5</b>	<b>153.2</b>	<b>167.1</b>	<b>173.1</b>	<b>182.0</b>	<b>185.2</b>	<b>196.5</b>	<b>202.0</b>
Femmes	22.1	23.6	26.5	30.2	31.4	36.3	39.8	43.2	44.7
% Femmes	16.1	16.3	17.3	18.1	18.1	19.9	21.5	22.0	22.1
<b>Professeur·e·s assistant·e·s</b>	<b>8.3</b>	<b>6.6</b>	<b>8.5</b>	<b>8.8</b>	<b>8.8</b>	<b>6.8</b>	<b>4.5</b>	<b>7.3</b>	<b>10.8</b>
Femmes	3.0	1.3	2.6	3.0	3.0	1.8	0.7	1.5	3.6
% Femmes	36.4	20.2	30.4	34.2	33.7	26.0	15.5	20.5	33.0
<b>Autres enseignant·e·s<sup>b</sup></b>	<b>180.4</b>	<b>185.1</b>	<b>190.4</b>	<b>197.8</b>	<b>211.8</b>	<b>213.9</b>	<b>218.5</b>	<b>240.3</b>	<b>267.2</b>
Femmes	52.5	55.5	52.6	52.6	58.1	61.2	64.3	74.6	85.7
% Femmes	29.1	30.0	27.6	26.6	27.5	28.6	29.4	31.1	32.1
<b>Total EPT</b>	<b>325.8</b>	<b>336.3</b>	<b>352.1</b>	<b>373.7</b>	<b>393.7</b>	<b>402.7</b>	<b>408.3</b>	<b>444.1</b>	<b>480.0</b>
Femmes	77.6	80.4	81.7	85.8	92.5	99.3	104.8	119.3	133.9
% Femmes	23.8	23.9	23.2	23.0	23.5	24.7	25.7	26.9	27.9
<b>Nombre de personnes<sup>c</sup></b>	<b>494</b>	<b>507</b>	<b>547</b>	<b>582</b>	<b>583</b>	<b>573</b>	<b>592</b>	<b>617</b>	<b>643</b>
Femmes	116	119	132	144	149	147	163	171	190
% Femmes	23.5	23.5	24.1	24.7	25.6	25.7	27.5	27.7	29.5

<sup>a</sup> CHUV et établissements affiliés (PMU jusqu'en 2018, Unisanté dès 2019, IST, HOP).

<sup>b</sup> Professeur·e·s titulaires, Privat-docents, Professeur·e·s invité·e·s, Professeur·e·s remplaçant·e·s, Chargé·e·s de cours, Maîtres d'enseignement et de recherche, Maîtres assistant·e·s, Remplaçant·e·s du corps intermédiaire.

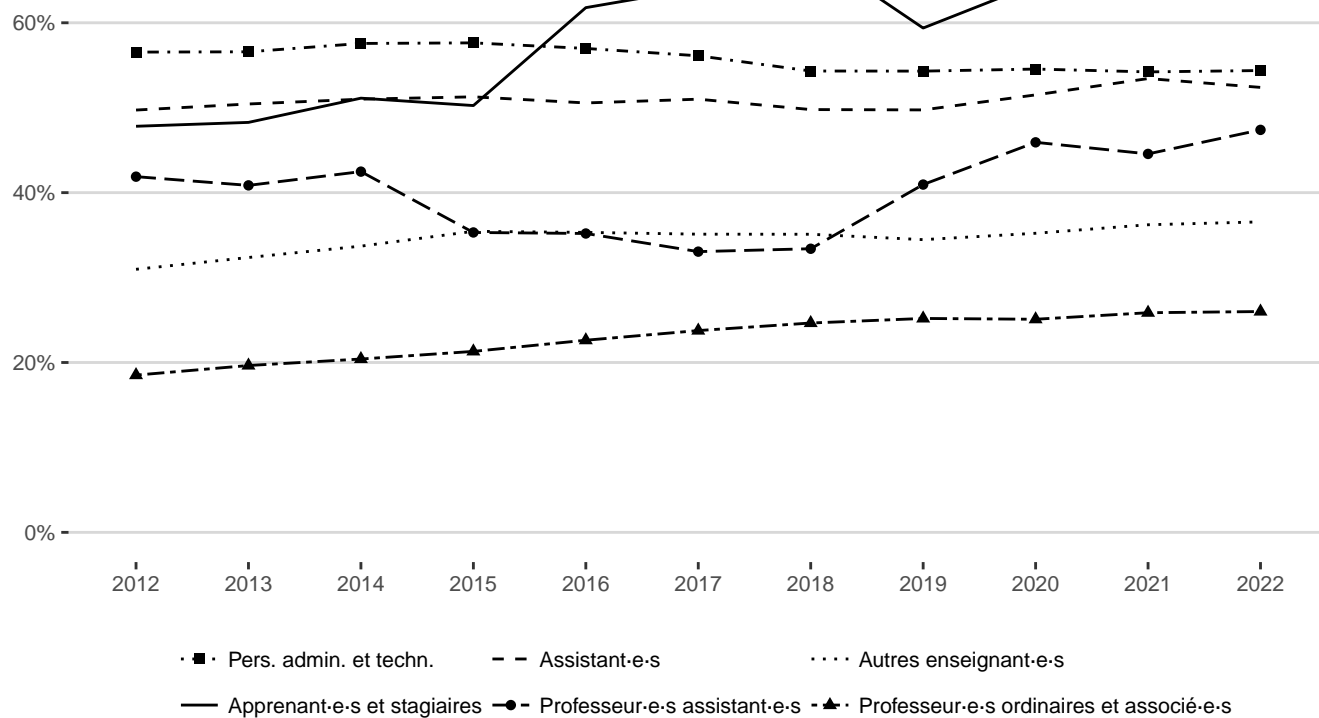
<sup>c</sup> Le nombre de personnes n'est pas réparti dans les catégories de personnel, car une personne peut appartenir à plusieurs catégories. Le nombre de personnes se base sur les effectifs du mois de décembre uniquement.

### 7.2.7 Enseignant·e·s toutes sources de financement confondues en EPT avec les cliniques universitaires<sup>a</sup>

Faculté	Catégorie de personnel		2014	2015	2016	2017	2018	2019	2020	2021	2022
<b>Total des enseignant·e·s UNIL avec la médecine clinique</b>	Professeur·e·s ordinaires et associé·e·s	Tot	421.0	445.8	466.1	487.8	498.7	520.3	531.3	545.4	554.9
		F	85.9	95.0	105.4	115.9	122.9	131.0	133.3	141.0	144.3
	Professeur·e·s assistant·e·s	Tot	69.9	67.6	71.5	68.1	68.4	63.8	59.9	66.1	73.3
		F	29.7	23.9	25.2	22.5	22.8	26.1	27.5	29.5	34.7
	Autres enseignant·e·s	Tot	423.8	429.2	436.1	450.6	471.9	468.8	474.6	498.4	529.5
		F	142.8	152.1	154.0	158.2	165.6	161.6	167.1	180.5	193.6
	<b>Total</b>	<b>Tot</b>	<b>914.6</b>	<b>942.6</b>	<b>973.7</b>	<b>1'006.5</b>	<b>1'039.0</b>	<b>1'052.9</b>	<b>1'065.9</b>	<b>1'109.9</b>	<b>1'157.6</b>
		F	258.4	271.0	284.6	296.6	311.4	318.7	328.0	351.0	372.5

<sup>a</sup> CHUV et établissements affiliés (PMU jusqu'en 2018, Unisanté dès 2019, IST, HOP).

### 7.3 Proportion de femmes par catégorie de personnel



## **8. Données budgétaires**



## 8.1 Dépenses du budget ordinaire UNIL (en million de francs)<sup>a</sup>

Nature de dépenses		2014	2015	2016	2017	2018	2019	2020	2021	2022
Traitements et charges sociales du personnel <sup>b</sup>	Mfrs courants	251.0	265.5	273.4	283.0	289.3	297.9	303.3	312.7	322.9
	Mfrs const. 2022	258.4	276.5	285.9	294.4	298.1	305.9	313.9	321.6	322.9
Achats de biens, prestations de services, marchandises et amortissements <sup>c</sup>	Mfrs courants	75.8	72.0	67.7	70.2	75.2	72.6	72.2	77.3	78.4
	Mfrs const. 2022	78.0	75.0	70.8	73.0	77.5	74.5	74.7	79.5	78.4
Aides, subsides et subventions <sup>d</sup>	Mfrs courants	15.5	14.9	15.1	15.3	16.0	13.1	9.0	11.2	11.9
	Mfrs const. 2022	16.0	15.5	15.8	15.9	16.5	13.5	9.3	11.5	11.9
Attributions à des fonds et provisions	Mfrs courants	4.9	5.2	6.4	5.7	0.0	0.0	0.0	0.0	0.0
	Mfrs const. 2022	5.0	5.4	6.7	5.9	0.0	0.0	0.0	0.0	0.0
<b>Total sans les cliniques univ.</b>	<b>Mfrs courants</b>	<b>347.2</b>	<b>357.6</b>	<b>362.6</b>	<b>374.2</b>	<b>380.5</b>	<b>383.6</b>	<b>384.5</b>	<b>401.2</b>	<b>413.2</b>
	<b>Mfrs const. 2022</b>	<b>357.4</b>	<b>372.4</b>	<b>379.2</b>	<b>389.3</b>	<b>392.1</b>	<b>393.9</b>	<b>397.9</b>	<b>412.7</b>	<b>413.2</b>
Subvention au CHUV	Mfrs courants	117.1	119.0	121.1	123.5	124.7	114.7	117.8	118.9	120.9
	Mfrs const. 2022	120.6	123.9	126.7	128.5	128.5	117.8	121.9	122.3	120.9
Subvention à Unisanté	Mfrs courants					3.5	11.2	11.7	11.9	11.9
	Mfrs const. 2022					3.6	11.5	12.1	12.2	11.9
<b>Total budget ordinaire UNIL</b>	<b>Mfrs courants</b>	<b>464.3</b>	<b>476.6</b>	<b>483.7</b>	<b>497.7</b>	<b>508.7</b>	<b>509.5</b>	<b>514.0</b>	<b>532.0</b>	<b>546.0</b>
	<b>Mfrs const. 2022</b>	<b>478.0</b>	<b>496.3</b>	<b>505.9</b>	<b>517.8</b>	<b>524.2</b>	<b>523.2</b>	<b>531.9</b>	<b>547.2</b>	<b>546.0</b>
Total Fonds de réserve et d'innovation (FRI)	Mfrs courants	38.8	37.0	36.2	39.3	33.3	38.2	46.1	47.2	44.4
	Mfrs const. 2022	39.9	38.5	37.9	40.9	34.3	39.2	47.7	48.6	44.4

<sup>a</sup> Uniquement les dépenses émergeant au budget ordinaire de l'UNIL alimenté par la contribution de l'Etat de Vaud, les subventions fédérales selon la LEHE, les contributions de l'Accord intercantonal sur le financement des universités et les recettes d'exploitation de l'UNIL.

<sup>b</sup> Enseignant·e·s, assistant·e·s et PAT.

<sup>c</sup> Appareils scientifiques, matériel informatique et audiovisuel, logiciels, mobilier, machines, fournitures, livres, impressions, congrès, déplacements, entretien des bâtiments, électricité, énergie, eau, communications, nettoyage, surveillance, amortissements, pertes, gains et arrondis.

<sup>d</sup> Bourses, prêts, subsides, culture, loisirs, sports, dons et aides ponctuelles.

Sources Comptes de l'Etat de Vaud, Indice des prix à la consommation OFS.

## 8.2 Dépenses de fonctionnement par étudiant·e (en millier de francs)<sup>a</sup>

		2014	2015	2016	2017	2018	2019	2020	2021	2022
<b>Effectif des étudiant·e-s</b>		<b>14'165</b>	<b>14'189</b>	<b>14'475</b>	<b>14'976</b>	<b>15'334</b>	<b>15'868</b>	<b>16'919</b>	<b>17'141</b>	<b>16'908</b>
Sans les étudiant·e-s en médecine clinique <sup>b</sup>		12'388	12'314	13'362	13'780	14'062	14'539	15'526	15'654	15'369
<b>Dépenses de fonctionnement</b>	<b>Kfrs courants</b>	<b>459'276</b>	<b>471'473</b>	<b>477'317</b>	<b>492'042</b>	<b>508'678</b>	<b>509'571</b>	<b>514'032</b>	<b>532'031</b>	<b>546'012</b>
	<b>Kfrs const. 2022</b>	<b>472'831</b>	<b>490'928</b>	<b>499'205</b>	<b>511'896</b>	<b>524'146</b>	<b>523'248</b>	<b>531'974</b>	<b>547'258</b>	<b>546'012</b>
Sans la subvention aux cliniques (CHUV-Unisanté)	Kfrs courants	342'167	352'504	356'173	368'532	380'453	383'619	384'473	401'208	413'132
	Kfrs const. 2022	352'266	367'050	372'505	383'402	392'022	393'915	397'892	412'691	413'132
<b>Dépenses par étudiant·e (sans clinique)</b>	<b>Kfrs courants</b>	<b>28.0</b>	<b>29.0</b>	<b>27.0</b>	<b>27.0</b>	<b>27.0</b>	<b>26.0</b>	<b>25.0</b>	<b>26.0</b>	<b>27.0</b>
	<b>Kfrs const. 2022</b>	<b>28.0</b>	<b>30.0</b>	<b>28.0</b>	<b>28.0</b>	<b>28.0</b>	<b>27.0</b>	<b>26.0</b>	<b>26.0</b>	<b>27.0</b>

<sup>a</sup> Uniquement les dépenses émergeant au budget ordinaire de l'UNIL alimenté par la contribution de l'Etat de Vaud, les subventions fédérales selon la LEHE, les contributions de l'Accord intercantonal sur le financement des universités et les recettes d'exploitation de l'UNIL.

<sup>b</sup> Les «étudiant·e-s en médecine clinique» correspondent aux étudiant·e-s inscrits dans les années supérieures à la 2ème année de médecine. Ils/Elles ne sont pas pris·es en compte dans ce tableau sous «dépenses par étudiant·e».

Sources Comptes de l'Etat de Vaud, Indice des prix à la consommation OFS.

## 8.3 Données de l'Accord intercantonal sur le financement des universités<sup>a</sup> (AIU)

	2014	2015	2016	2017	2018	2019	2020	2021	2022
Effectif des étudiant·e-s extracantonaux·ales <sup>b</sup>	3'602	3'567	3'509	3'362	3'453	3'534	3'588	3'772	3'861
Recettes des étudiant·e-s extracantonaux·ales	60'143'226	60'193'853	58'837'482	61'981'701	63'656'364	65'819'779	67'225'545	70'633'932	72'614'482

<sup>a</sup> Données pour le Canton de Vaud, depuis l'entrée en vigueur de l'accord, en francs courants.

<sup>b</sup> Moyenne des effectifs de printemps et d'automne, après déduction des étudiant·e-s dont la durée des études excède 16 semestres (médecine) ou 12 semestres (autres domaines).

## 8.4 Couverture des dépenses par source de financement (en francs courants)

### 8.4.1 Couverture des dépenses par source de financement (en francs courants) - Budget ordinaire UNIL

Source de financement	2019		2020		2021		2022	
	Frs	%	Frs	%	Frs	%	Frs	%
<b>Etat de Vaud<sup>a</sup></b>	<b>327'258'197</b>	<b>64.2</b>	<b>327'757'238</b>	<b>63.8</b>	<b>335'268'003</b>	<b>63.0</b>	<b>341'052'703</b>	<b>62.5</b>
Subv. base LEHE, décompte année	98'299'558	19.3	101'366'524	19.7	101'495'079	19.1	102'941'236	18.9
<b>Total LEHE</b>	<b>98'299'558</b>	<b>19.3</b>	<b>101'366'524</b>	<b>19.7</b>	<b>101'495'079</b>	<b>19.1</b>	<b>102'941'236</b>	<b>18.9</b>
Accord intercantonal	65'819'779	12.9	67'225'545	13.1	70'633'932	13.3	72'614'482	13.3
Taxes de cours	11'758'189	2.3	12'130'730	2.4	12'811'835	2.4	12'797'459	2.3
Autres recettes	6'435'387	1.3	5'552'300	1.1	11'821'736	2.2	16'605'851	3.0
<b>Tot. statistique b. o. UNIL</b>	<b>509'571'110</b>	<b>100.0</b>	<b>514'032'337</b>	<b>100.0</b>	<b>532'030'586</b>	<b>100.0</b>	<b>546'011'730</b>	<b>100.0</b>
Dont subvention au CHUV <sup>b</sup>	114'729'660		117'812'727		118'928'053		120'947'814	
Dont subvention à l'EPGL <sup>c</sup>	2'625'808							
Dont subvention à Unisanté <sup>d</sup>	11'222'474		11'746'717		11'894'740		11'931'619	
<b>Montants neutralisés<sup>e</sup></b>	<b>20'007'774</b>		<b>18'503'625</b>		<b>12'628'395</b>		<b>10'393'441</b>	
<b>Tot. comptes UNIL, enveloppe</b>	<b>529'578'884</b>		<b>532'535'962</b>		<b>544'658'981</b>		<b>556'405'170</b>	

<sup>a</sup> La source de financement 'Etat de Vaud' comprend la dissolution du fonds de réserve et d'innovation.

<sup>b</sup> Le calcul des subventions a été adapté dans l'ensemble du tableau de manière à être aligné sur le rapport à l'organe de révision.

<sup>c</sup> La subvention à l'EPGL s'est arrêtée en 2020.

<sup>d</sup> Les coûts liés aux tâches d'enseignement et de recherche dans le domaine de la médecine clinique sont entièrement portés au budget de l'Université. Suite à la création d'Unisanté (le centre universitaire de médecine générale et santé publique) en 2019, la subvention académique correspondante a été séparée entre le CHUV et cette nouvelle structure.

<sup>e</sup> Les montants neutralisés correspondent à des attributions à des fonds, l'attribution au fonds de réserve et d'innovation, provisions, capital, augmentation des fonds de tiers et charges internes.

### 8.4.2 Couverture des dépenses par source de financement (en francs courants) - Fonds institutionnels<sup>a</sup>, sans les institutions associées

Source de financement	2019		2020		2021		2022	
	Frs	%	Frs	%	Frs	%	Frs	%
Confédération	5'649'607	5.0	3'859'468	3.8	4'788'067	3.6	5'327'378	4.0
Etat de Vaud autres	3'284'432	2.9	1'907'849	1.9	4'849'570	3.6	2'548'252	1.9
FNS	43'050'308	37.8	43'420'298	42.3	47'608'731	35.4	52'828'528	39.5
CTI	734'123	0.6	486'153	0.5	649'191	0.5	867'376	0.6
Recherche EU	8'476'150	7.4	7'831'452	7.6	10'171'268	7.6	9'481'084	7.1
Autres Tiers	46'621'594	40.9	42'073'600	41.0	63'149'207	47.0	58'954'585	44.1
Etudiant-e-s, form.continue, congrès	6'096'401	5.4	3'103'705	3.0	3'256'506	2.4	3'696'762	2.8
<b>Total</b>	<b>113'912'614</b>	<b>100.0</b>	<b>102'682'526</b>	<b>100.0</b>	<b>134'472'540</b>	<b>100.0</b>	<b>133'703'965</b>	<b>100.0</b>
<b>Montants neutralisés<sup>b</sup></b>	<b>51'883'629</b>		<b>34'782'103</b>		<b>17'350'963</b>		<b>48'336'503</b>	
<b>Tot.comptes UNIL, Fonds</b>	<b>165'796'244</b>		<b>137'464'629</b>		<b>151'823'503</b>		<b>182'040'467</b>	

<sup>a</sup> Tous les fonds hors budget ordinaire de l'UNIL, gérés par le Service financier UNIL.

<sup>b</sup> Les montants neutralisés correspondent à des attributions à des fonds, provisions, capital, augmentation des fonds de tiers et charges internes.

### 8.4.3 Couverture des dépenses par source de financement (en francs courants) - Total budget ordinaire UNIL et fonds institutionnels<sup>a</sup>

Source de financement	2019		2020		2021		2022	
	Frs	%	Frs	%	Frs	%	Frs	%
<b>Subvention Etat de Vaud<sup>b</sup></b>	<b>327'258'197</b>	<b>52.5</b>	<b>327'757'238</b>	<b>53.1</b>	<b>335'268'003</b>	<b>50.3</b>	<b>341'052'703</b>	<b>50.2</b>
Mandats Etat de Vaud	3'284'432	0.5	1'907'849	0.3	4'849'570	0.7	2'548'252	0.4
Confédération	103'949'165	16.7	105'225'992	17.1	106'283'146	15.9	108'268'614	15.9
Autres cantons	65'819'779	10.6	67'225'545	10.9	70'633'932	10.6	72'614'482	10.7
FNS	43'050'308	6.9	43'420'298	7.0	47'608'731	7.1	52'828'528	7.8
CTI	734'123	0.1	486'153	0.1	649'191	0.1	867'376	0.1
Recherche EU	8'476'150	1.4	7'831'452	1.3	10'171'268	1.5	9'481'084	1.4
Autres Tiers	46'621'594	7.5	42'073'600	6.8	63'149'207	9.5	58'954'585	8.7
Etudiant·e·s, form. cont., congrès	17'854'590	2.9	15'234'435	2.5	16'068'341	2.4	16'494'221	2.4
Recettes diverses	6'435'387	1.0	5'552'300	0.9	11'821'736	1.8	16'605'851	2.4
<b>Tot. stat., ss cliniques univ.</b>	<b>623'483'724</b>	<b>100.0</b>	<b>616'714'863</b>	<b>100.0</b>	<b>666'503'126</b>	<b>100.0</b>	<b>679'715'694</b>	<b>100.0</b>
Dont subvention au CHUV <sup>c</sup>	114'729'660		117'812'727		118'928'053		120'947'814	
Dont subvention à l'EPGL	2'625'808							
Dont subvention à Unisanté <sup>d</sup>	11'222'474		11'746'717		11'894'740		11'931'619	
<b>Montants neutralisés<sup>e</sup></b>	<b>71'891'404</b>		<b>53'285'729</b>		<b>29'979'358</b>		<b>58'729'943</b>	
<b>Total comptes UNIL</b>	<b>695'375'128</b>		<b>670'000'592</b>		<b>696'482'484</b>		<b>738'445'638</b>	

<sup>a</sup> Tous les fonds : budget ordinaire et fonds institutionnels, gérés par le Service financier UNIL.

<sup>b</sup> La source de financement 'Etat de Vaud' comprend la dissolution du fonds de réserve et d'innovation.

<sup>c</sup> Le calcul des subventions a été adapté dans l'ensemble du tableau de manière à être aligné sur le rapport à l'organe de révision.

<sup>d</sup> Les coûts liés aux tâches d'enseignement et de recherche dans le domaine de la médecine clinique sont entièrement portés au budget de l'Université. Suite à la création d'Unisanté (le centre universitaire de médecine générale et santé publique) en 2019, la subvention académique correspondante a été séparée entre le CHUV et cette nouvelle structure.

<sup>e</sup> Les montants neutralisés correspondent à des attributions à des fonds, l'attribution au fonds de réserve et d'innovation, provisions, capital, augmentation des fonds de tiers et charges internes.

### 8.4.4 Couverture des dépenses par source de financement (en francs courants) - Institutions associées<sup>a</sup>

Source de financement	2019		2020		2021		2022	
	Frs	%	Frs	%	Frs	%	Frs	%
Confédération	3'029'906	19.1	2'911'469	19.7	0	0.0	0	0.0
Etat de Vaud autres	677'721	4.3	266'132	1.8	16'715	0.1	19'456	0.1
FNS	2'780'697	17.5	3'011'350	20.3	6'357'825	41.5	7'769'673	42.1
CTI	0	0.0	0	0.0	0	0.0	69'082	0.4
Recherche EU	6'504	0.0	0	0.0	0	0.0	27'518	0.1
Autres Tiers	3'661'796	23.1	3'777'139	25.5	3'413'283	22.3	4'543'789	24.6
<b>Etudiant·e·s, form. continue, congrès</b>	<b>5'705'026</b>	<b>36.0</b>	<b>4'843'932</b>	<b>32.7</b>	<b>5'549'324</b>	<b>36.2</b>	<b>6'013'147</b>	<b>32.6</b>
Tot. statistique Instit. associées	15'861'651	100.0	14'810'021	100.0	15'337'147	100.0	18'442'663	100.0

<sup>a</sup> Salaires facturés, FORS et FCUE. Sans CHUV et établissements affiliés (dont Unisanté).



#### 8.4.5 Couverture des dépenses par source de financement (en francs courants) - Total, hors budget ordinaire UNIL, sans les cliniques universitaires<sup>a</sup>

Source de financement	2019		2020		2021		2022	
	Frs	%	Frs	%	Frs	%	Frs	%
Confédération	8'679'513	6.7	6'770'937	5.8	3'565'115	2.4	5'327'378	3.5
Mandats Etat de Vaud	3'962'152	3.0	2'173'982	1.9	4'866'284	3.2	2'567'708	1.7
FNS	45'835'634	35.2	46'433'812	39.5	53'966'557	36.0	60'598'201	39.8
CTI	734'123	0.6	486'153	0.4	649'191	0.4	936'457	0.6
Recherche EU	8'482'653	6.5	7'831'452	6.7	10'171'268	6.8	9'508'602	6.2
Autres Tiers	50'800'907	39.0	45'860'638	39.0	67'785'442	45.2	63'498'373	41.7
Etudiant-e-s, form. continue, congrès	11'801'428	9.1	7'947'637	6.8	8'805'830	5.9	9'709'909	6.4
<b>Tot. statistique hors enveloppe</b>	<b>130'296'411</b>	<b>100.0</b>	<b>117'504'610</b>	<b>100.0</b>	<b>149'809'687</b>	<b>100.0</b>	<b>152'146'628</b>	<b>100.0</b>

<sup>a</sup> CHUV et établissements affiliés (dont Unisanté).

#### 8.4.6 Couverture des dépenses par source de financement (en francs courants) - Total, tous les financements, sans les cliniques universitaires<sup>a</sup>

Source de financement	2019		2020		2021		2022	
	Frs	%	Frs	%	Frs	%	Frs	%
<b>Subvention Etat de Vaud</b>	<b>327'258'197</b>	<b>50.0</b>	<b>327'757'238</b>	<b>50.7</b>	<b>335'268'003</b>	<b>48.1</b>	<b>341'052'703</b>	<b>47.8</b>
Mandats Etat de Vaud	18'629'475	2.8	16'847'534	2.6	19'887'500	2.9	17'587'861	2.5
Confédération	106'979'071	16.4	108'137'461	16.7	105'060'194	15.1	108'268'614	15.2
Autres cantons	65'819'779	10.1	67'225'545	10.4	70'633'932	10.1	72'614'482	10.2
FNS	45'835'634	7.0	46'433'812	7.2	53'966'557	7.7	60'598'201	8.5
CTI	734'123	0.1	486'153	0.1	649'191	0.1	936'457	0.1
Recherche EU	8'482'653	1.3	7'831'452	1.2	10'171'268	1.5	9'508'602	1.3
Autres Tiers	50'800'907	7.8	45'860'638	7.1	67'785'442	9.7	63'498'373	8.9
Etudiant-e-s, form. cont., congrès	23'559'616	3.6	20'078'367	3.1	21'617'665	3.1	22'507'368	3.2
Recettes diverses	5'913'241	0.9	5'540'238	0.9	11'821'736	1.7	16'605'851	2.3
<b>Tot. stat. sans clin. univ.</b>	<b>654'012'698</b>	<b>100.0</b>	<b>646'198'436</b>	<b>100.0</b>	<b>696'861'489</b>	<b>100.0</b>	<b>713'178'511</b>	<b>100.0</b>

<sup>a</sup> CHUV et établissements affiliés (dont Unisanté).

#### 8.4.7 Couverture des dépenses par source de financement (en francs courants) - Recherche financée par des tiers, domaine des hôpitaux universitaires<sup>a</sup>

Source de financement	2019		2020		2021		2022	
	Frs	%	Frs	%	Frs	%	Frs	%
FNS	26'118'418	28.6	24'924'716	28.2	24'946'246	27.8	19'702'246	20.4
CTI	391'810	0.4	268'816	0.3	766'191	0.9	2'274'368	2.4
Recherche EU	4'921'208	5.4	4'715'968	5.3	3'312'112	3.7	4'303'858	4.5
Autres tiers (y compris CH)	59'855'465	65.6	58'578'310	66.2	60'749'372	67.7	70'232'328	72.8
<b>Total</b>	<b>91'286'901</b>	<b>100.0</b>	<b>88'487'809</b>	<b>100.0</b>	<b>89'773'921</b>	<b>100.0</b>	<b>96'512'799</b>	<b>100.0</b>

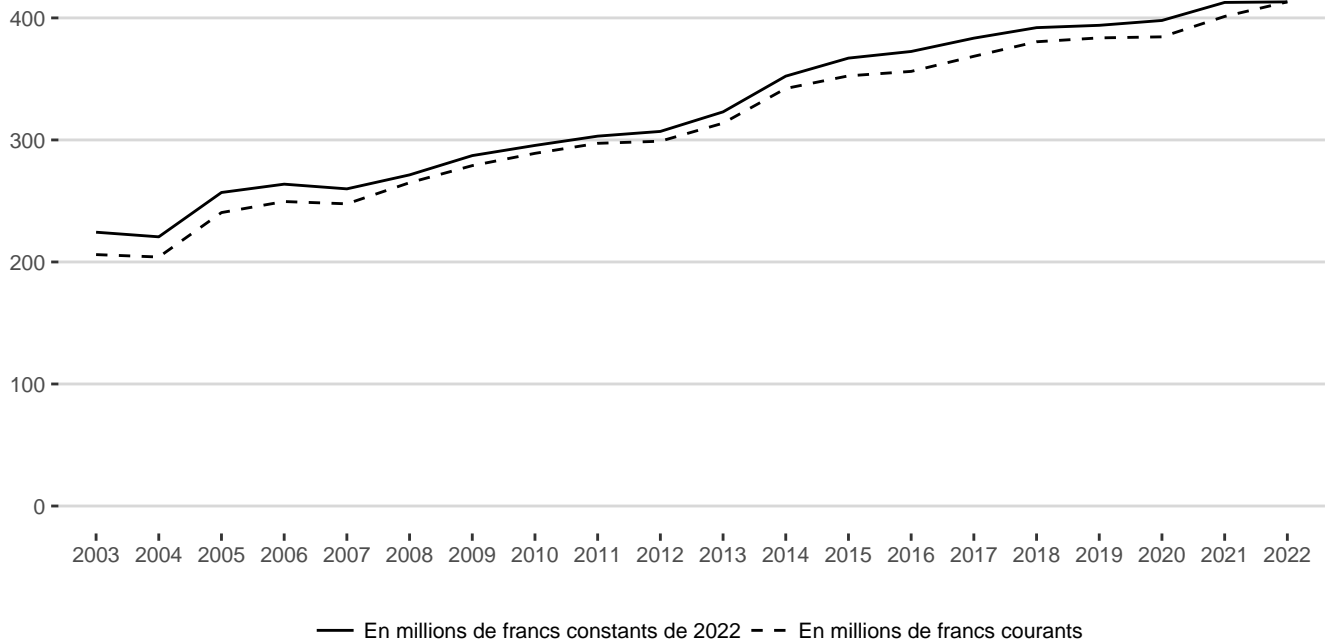
<sup>a</sup> Les données d'Unisanté sont ajoutées à celles du CHUV à partir de 2019.

#### 8.5 Prise en compte partielle des dépenses de la Bibliothèque cantonale et universitaire (BCU)<sup>a</sup>

	2019	2020	2021	2022
<b>BCU</b>	14'667'323	14'673'552	15'021'216	15'020'153

<sup>a</sup> 80% des dépenses d'exploitation de la BCU sont pris en compte dans la statistique fédérale des finances des Hautes écoles.

### 8.6 Dépenses de fonctionnement émergeant au budget ordinaire UNIL<sup>a</sup>, sans la subvention aux cliniques universitaires<sup>b</sup> en millions de francs courants

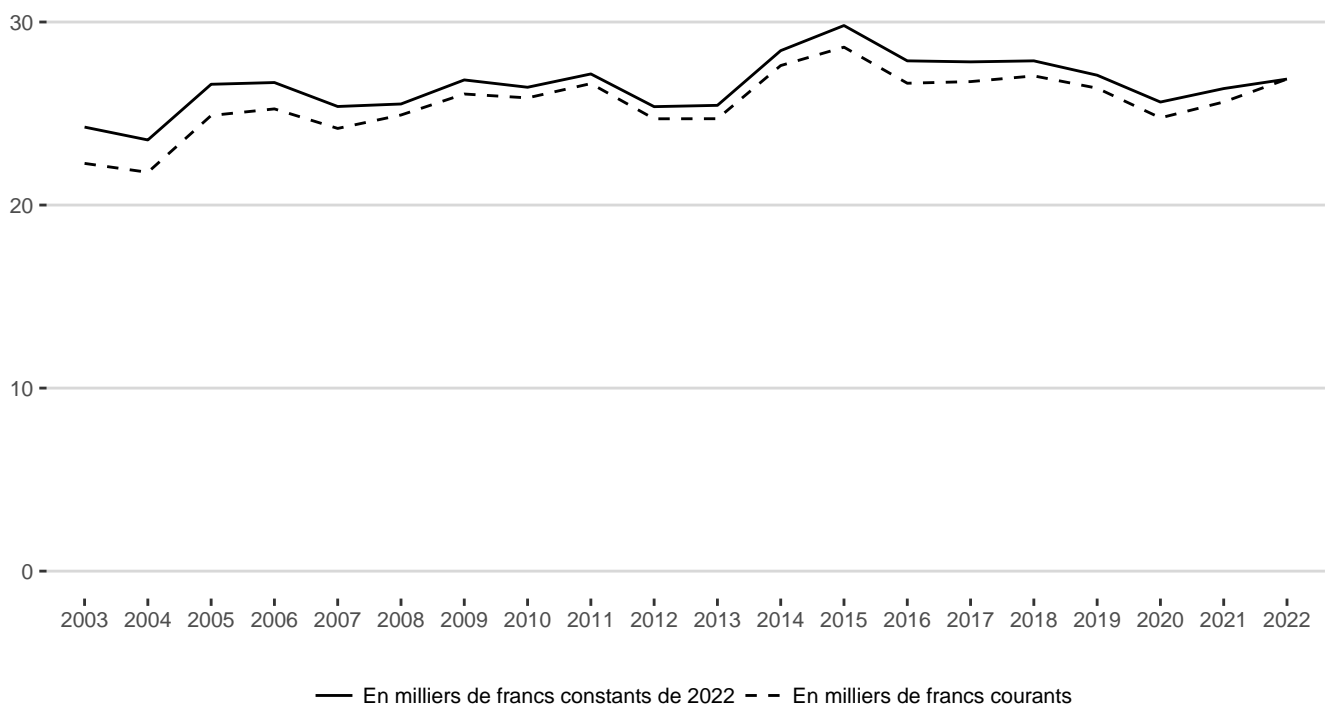


<sup>a</sup>Alimentée par la contribution de l'Etat de Vaud, les subventions fédérales selon la LEHE, les contributions de l'Accord intercantonal sur le financement des universités et les recettes d'exploitation de l'UNIL.

<sup>b</sup>CHUV et établissements affiliés (PMU jusqu'en 2018, Unisanté dès 2019, IST, HOP).

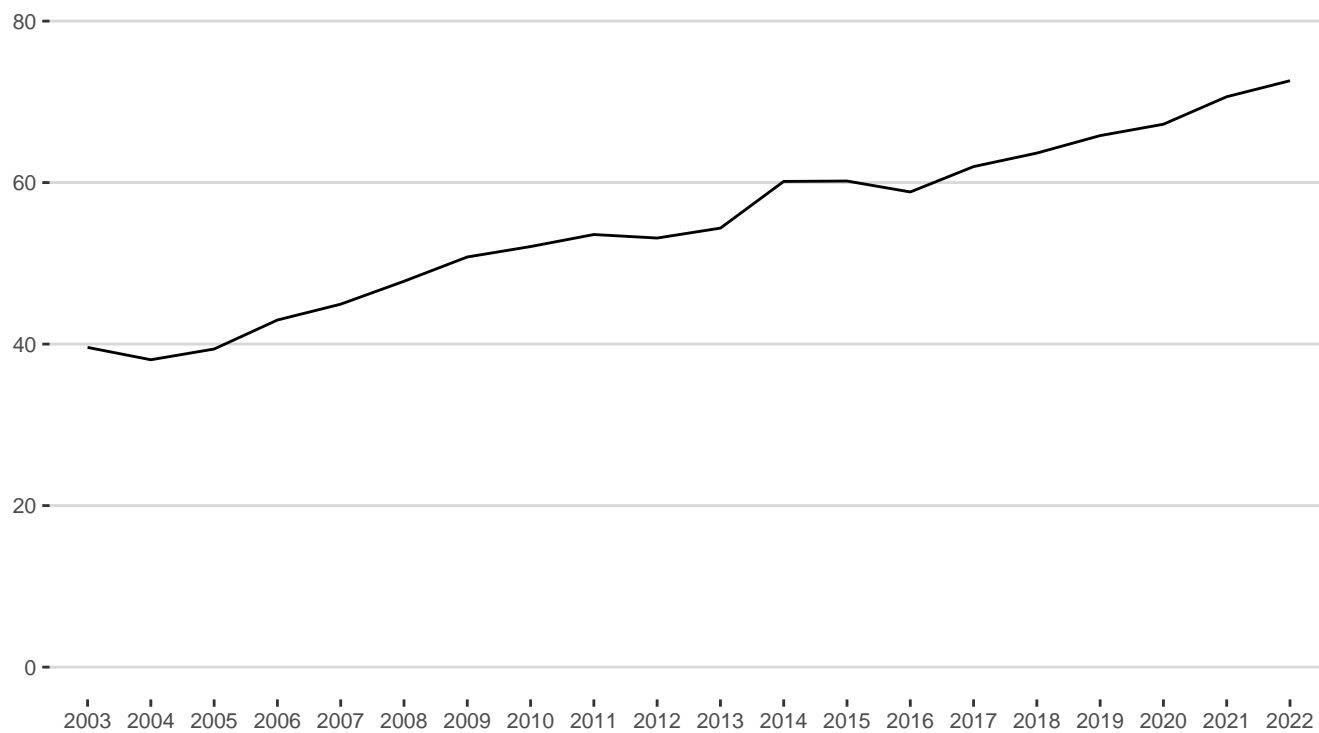
Sources Comptes de l'Etat de Vaud et de l'UNIL.

### 8.7 Dépenses de fonctionnement émergeant au budget ordinaire UNIL<sup>a</sup> par étudiant·e, sans la médecine clinique



<sup>a</sup>Alimentée par la contribution de l'Etat de Vaud, les subventions fédérales selon la LEHE, les contributions de l'Accord intercantonal sur le financement des universités et les recettes d'exploitation de l'UNIL.

Sources Comptes de l'Etat de Vaud et de l'UNIL.

**8.8 Recettes pour étudiant·e·s extracantonaux·ales en millions de francs courants (AIU)**



## **9. Formation continue**



**9.1 Cours organisés par l'UNIL sous l'égide de la Formation continue UNIL-EPFL (FCUE)**

	2013	2014	2015	2016	2017	2018	2019	2020	2021	2022
<b>Participant-e-s</b>	2'430	3'116	3'078	3'007	2'921	2'867	3'445	2'733	3'675	3'485
<b>Cours (total)</b>	87	126	134	134	145	155	187	144	194	222
<b>Cours autofinancés</b>	87	126	134	134	145	155	187	144	194	222
<b>Participant-e-s formations certifiantes</b>	924	1'356	1'149	1'148	1'128	1'057	1'341	1'426	1'704	1'638
<b>Non-certifiant</b>	1'506	1'760	1'929	1'859	1'793	1'810	2'104	1'307	1'971	1'847
<b>Certificats (CAS)</b>	24	33	28	30	34	35	45	43	53	57
<b>Diplômes (DAS)</b>	10	14	10	9	11	9	9	7	5	9
<b>MAS</b>	14	17	18	20	20	23	32	30	31	31





## **10. Bibliothèque universitaire**



## 10.1 Présentation de la Bibliothèque cantonale et universitaire - Lausanne (BCUL)

La BCUL Lausanne (BCUL) est une institution cantonale indépendante de l'Université, rattachée au Service des affaires culturelles du Département de la formation, de la jeunesse et de la culture de l'Etat de Vaud. Sa vocation est à la fois patrimoniale, culturelle et académique. En tant que Bibliothèque cantonale, elle est appelée à remplir le rôle d'une bibliothèque de lecture publique ; en tant que Bibliothèque universitaire, elle sert de ressource documentaire à l'enseignement et la recherche de l'UNIL avec laquelle elle collabore étroitement. La BCUL exploite six sites, chacun d'eux ayant sa propre mission :

**Le site Riponne-Palais de Rumine**, au cœur de la ville de Lausanne, qui incarne la fonction proprement cantonale de la BCUL, acquiert des ouvrages intéressant la population en général et la production documentaire vaudoise, contribuant ainsi au rayonnement du canton de Vaud. Le site est également actif dans le domaine musical : archives musicales, édition de catalogues, collection importante de partitions, ouvrages de musicologie, phonothèque.

**Le site Dorigny-Unithèque**, qui a été inauguré en 1983, est situé au centre du campus universitaire. Ses collections couvrent tous les domaines des sciences humaines et toutes les époques. Son fonds, en accès direct, constitué de monographies (classées par sujets) et de revues, est un des plus importants d'Europe. Divers services spécialisés, tels que ceux des Manuscrits, de la Réserve précieuse (bibliophilie moderne et livres anciens) et Cinespace y sont abrités.

**Le site Dorigny-Internef**, spécialisé dans le domaine du droit et des sciences économiques, rassemble principalement les livres et périodiques utiles aux enseignant·e·s et aux étudiant·e·s de la Faculté de droit et de la faculté des Hautes études commerciales (HEC). Un service de renseignements propose l'accès à diverses banques de données numérisées.

**Le site Provence** est situé dans les locaux du gymnase de Provence et a été intégré à la BCUL en 2013. Il met à disposition une collection généraliste répondant aux exigences de lecture des professeur·e·s du gymnase de Provence.

**Le site HEP Vaud** est rattaché à la BCUL depuis 2014. Situé dans les locaux de la Haute école pédagogique Vaud, il s'adresse prioritairement aux étudiant·e·s, au corps professoral et aux collaborateur·rice·s de la HEP, ainsi qu'aux enseignant·e·s du canton de Vaud. Le fonds documentaire est composé d'imprimés, de multimédias et de ressources électroniques dans le domaine des sciences de l'éducation.

**Le site Renens** est situé dans les locaux du Gymnase de Renens et a été intégré à la BCUL en 2017. Il met à disposition une collection généraliste répondant aux exigences de lecture des professeur·e·s du Gymnase de Renens.

### Renouvaud, réseau vaudois des bibliothèques

Suite à la décision du 10 mars 2014 de Mme la Conseillère d'Etat Anne-Catherine Lyon de se départir de la convention relative à la gestion et à l'administration du réseau des bibliothèques de Suisse occidentale (RERO), un nouveau réseau vaudois a été créé en 2016. Depuis le 22 août 2016, la BCUL fait partie de Renouvaud, réseau vaudois des bibliothèques, qui réunit 110 sites de bibliothèques parmi lesquelles les sites de la BCUL, des bibliothèques patrimoniales, universitaires, des Hautes Ecoles, spécialisées, médicales, d'archives et de musées, ainsi que des bibliothèques communales et scolaires. Renouvaud permet aux professionnel·le·s du réseau de gérer leur bibliothèque de manière efficiente et de coopérer à un niveau à la fois régional, national et international. Les usager·ère·s des bibliothèques vaudoises peuvent ainsi accéder à l'information scientifique, technique et culturelle ainsi qu'à des outils de formation et d'information en ligne. La direction de la BCUL est responsable de la gestion stratégique, financière et bibliothéconomique du nouveau réseau vaudois.

## 10.2 Effectif du personnel de la BCUL en équivalents plein temps (EPT)

	2022
<b>Personnel fixe</b>	<b>117.30</b>
<b>Personnel temporaire</b>	<b>18.50</b>
<b>Personnel en formation</b>	<b>7.90</b>
<b>Total</b>	<b>143.73</b>

## 10.3 Etat des collections

	2022
<b>Imprimés (volumes)</b>	2'807'132
<b>Manuscrits (pages)</b>	5'156'254
<b>Cartes et plans</b>	4'647
<b>Documents iconographiques</b>	478'193
<b>Microformes</b>	71'862
<b>Documents audiovisuels</b>	88'745
<b>Autres médias</b>	4'894
<b>Journaux et périodiques électroniques</b>	185'408

## 10.4 Évolution du nombre de prestations aux lecteurs·trices de la BCUL

	2020	2021	2022
<b>Manifestations, visites guidées et formations</b>	380	313	430
<b>Prêts</b>	535'644	608'536	571'875
<b>Utilisation de documents spéciaux ou précieux</b>	10'369	10'678	13'352
<b>Site web de la bibliothèque</b>	503'751	457'501	421'879
<b>Bases de données/documents numériques individuels<sup>a</sup></b>	21'415'121	18'066'164	23'974'178
<b>Journaux et périodiques électroniques</b>			2'253'706

<sup>a</sup> Nombre d'accès.

## 10.5 Évolution des acquisitions en francs suisses de la BCUL

	2020	2021	2022
Monographies et manuscrits	1'610'846	1'860'278	1'845'405
Périodiques	749'728	764'726	776'062
Licences pour documentations électroniques	3'708'089	4'840'801	4'617'743
<b>Total</b>	<b>6'068'663</b>	<b>7'465'806</b>	<b>7'239'209</b>

## 10.6 Évolution des acquisitions en volumes de la BCUL

	2020	2021	2022
Monographies et manuscrits (fonds)	27'738	30'700	29'629
Périodiques	2'429	2'761	2'599
<b>Total</b>	<b>30'167</b>	<b>33'461</b>	<b>32'228</b>

## 10.7 Dépenses d'acquisition en 2022 par disciplines regroupées (BCUL)

	Monographies, Manuscrits, Ebooks et suites	Périodiques (y.c. Print +)	Bases de données et Licences	Total
<b>Généralités</b>	13'534	864	0	14'398
<b>Direction UNIL</b>	224'998	0	1'030'514	1'255'512
<b>FTSR</b>	77'482	25'356	43'349	146'188
<b>FDCA</b>	173'455	73'419	105'885	352'758
<b>Lettres</b>	407'011	194'760	320'965	922'736
<b>SSP</b>	109'953	140'791	420'103	670'847
<b>HEC</b>	120'051	63'192	245'240	428'483
<b>FBM</b>	12'259	64'063	2'164'702	2'241'024
<b>FGSE</b>	33'486	92'994	144'377	270'857
<b>Total</b>	<b>1'172'229</b>	<b>655'439</b>	<b>4'475'134</b>	<b>6'302'802</b>

