



UNIL | Université de Lausanne

Annuaire statistique 2023-2024

Système d'information et statistiques

22 janvier 2025

Direction - Système d'Information et Statistiques (UNISIS)

Tél. +41 21 692 28 70

unisis@unil.ch

www.unil.ch/statistiques

Table des matières

1	Introduction	5
1.1	Remarques préliminaires	7
1.2	Commentaire général sur les statistiques 2023-2024	7
1.3	Subdivisions	9
1.4	Glossaire	10
1.5	Données démographiques	11
1.5.1	Evolution du nombre d'étudiant·e·s, de maturités et de naissances	11
1.5.2	Evolution du nombre d'étudiant·e·s, de maturités et de naissances (graphique)	11
2	Etudiant·e·s inscrit·e·s au semestre d'automne	13
2.1	... par faculté selon le sexe et la nationalité	15
2.2	... par faculté selon le lieu de domicile avant les études	16
2.3	... par orientation d'études selon le niveau et le sexe	17
2.4	Evolution des effectifs d'étudiant·e·s par faculté (graphique)	23
3	Inscriptions des étudiant·e·s dans les cursus de Bologne	25
3.1	... par cursus de Baccalauréat	27
3.2	... par cursus de Maîtrise	28
4	Nouveaux·elles étudiant·e·s	31
4.1	... par année civile, faculté et orientation d'études selon le niveau et le sexe	33
4.2	Evolution des effectifs par domaine d'études (graphique)	38
4.3	Evolution des effectifs par sexe (graphique)	38
5	Grades décernés	39
5.1	Grades décernés par année civile et faculté / école	41
6	Mobilité	47
6.1	Etudiant·e·s en mobilité selon le programme de mobilité et par année académique (mobilité horizontale IN et OUT)	49
6.2	Diplômé·e·s de niveau master à l'UNIL en fonction du lieu d'obtention du bachelor (mobilité verticale IN bachelor-master) par année civile	49
7	Données du personnel	51
7.1	Personnel rémunéré par le budget ordinaire de l'UNIL en équivalents plein temps (EPT)	53
7.1.1	... sans les cliniques universitaires	53
7.1.2	... sans les cliniques universitaires et par faculté	54
7.2	Personnel toutes sources de financement confondues en équivalents plein temps (EPT)	57
7.2.1	... sans les cliniques universitaires	57
7.2.2	... sans les cliniques universitaires (graphique)	58
7.2.3	... avec les cliniques universitaires	58
7.2.4	... avec les cliniques universitaires et par faculté	59
7.2.5	... avec les cliniques universitaires et par domaine (graphique)	61
7.2.6	Enseignant·e·s rattaché·e·s aux cliniques universitaires	63
7.2.7	Enseignant·e·s avec les cliniques universitaires	63
7.3	Proportion de femmes par catégorie de personnel	64
8	Données budgétaires	65
8.1	Dépenses du budget ordinaire UNIL	67
8.2	Dépenses de fonctionnement par étudiant·e	68
8.3	Données de l'Accord intercantonal sur le financement des universités (AIU)	68
8.4	Couverture des dépenses par source de financement	69

8.4.1 Budget ordinaire UNIL	69
8.4.2 Fonds Institutionnels, sans les institutions associées	69
8.4.3 Total budget ordinaire UNIL et fonds institutionnels	70
8.4.4 Institutions associées	70
8.4.5 Total, hors budget ordinaire UNIL, sans les cliniques universitaires	71
8.4.6 Total, tous les financements, sans les cliniques universitaires	71
8.4.7 Recherche financée par des tiers, domaine des hôpitaux universitaires	71
8.5 Prise en compte partielle des dépenses de la Bibliothèque cantonale et universitaire (BCUL)	71
8.6 Dépenses de fonctionnement émergeant au budget ordinaire UNIL, sans la subvention aux cliniques universitaires (graphique)	72
8.7 Dépenses de fonctionnement émergeant au budget ordinaire UNIL par étudiant·e, sans la médecine clinique (graphique)	72
8.8 Recettes pour étudiant·e·s extracantonaux·ales en millions de francs courants (AIU) (graphique)	72
9 Formation continue	75
9.1 Cours organisés par l'UNIL	77
10 Bibliothèque universitaire	79
10.1 Présentation de la Bibliothèque cantonale et universitaire – Lausanne (BCUL)	81
10.2 Effectif du personnel	82
10.3 Etat des collections	82
10.4 Évolution du nombre de prestations aux lecteurs	82
10.5 Évolution des acquisitions en francs suisses	83
10.6 Évolution des acquisitions en volumes	83
10.7 Dépenses d'acquisition en 2023 par disciplines regroupées	83

1. Introduction

1.1 Remarques préliminaires

En ce qui concerne les statistiques relatives aux étudiant·e·s (chapitres 2 à 4), nous rappelons que seul·e·s sont comptabilisé·e·s les étudiant·e·s régulier·ère·s, en congé ou à temps partiel, ainsi que les étudiant·e·s de l'UNIL en séjour de mobilité dans une autre université. Les auditeur·trice·s, les étudiant·e·s en échange à l'UNIL ou effectuant une partie de leur cursus à l'UNIL tout en étant immatriculé·e·s dans une autre université ne sont pas pris·es en compte dans ces chapitres (et ne sont pas comptabilisé·e·s par l'OFS). Les statistiques du chapitre 6 sont entièrement dédiées au thème des séjours de mobilité.

Les étudiant·e·s qui effectuent une mise à niveau avant de commencer un master sont inclus·e·s dans le niveau « Maîtrise » (tableaux des chapitres 2 à 4). On comptabilise également le niveau nommé « Sans titre », qui regroupe les étudiant·e·s en Droit allemand (inscriptions temporaires) et les étudiant·e·s hôtes. Ces étudiant·e·s sont comptabilisé·e·s par l'OFS, même s'ils ou elles ne visent pas de titre à l'UNIL.

Une version électronique de l'annuaire est disponibles sur www.unil.ch/statistiques.

Toute question ou remarque peut être adressée à : unisis@unil.ch.

1.2 Commentaire général sur les statistiques 2023-2024

En 2023, l'Université de Lausanne (UNIL) comptait 16'951 étudiant·e·s, soit une augmentation de 43 étudiants par rapport à 2022, équivalent à une hausse de 0.3%. Cette augmentation contraste avec la tendance des cinq années précédentes, durant lesquelles l'UNIL a connu en moyenne une croissance annuelle de 2.5%.

Depuis 2013, les statistiques précisent les effectifs des étudiant·e·s qui réalisent un Master of Advanced Studies (MAS) dans le cadre de la Formation Continue UNIL-EPFL (FCUE). Ces étudiant·e·s ne sont plus comptabilisé·e·s dans les sept facultés que compte l'UNIL.

Depuis 2010, le calcul des équivalents plein-temps (EPT) de personnel tient compte de tous les contrats actifs entre le 1er janvier et le 31 décembre. En revanche, le calcul du nombre de personnes se base sur les effectifs du 31 décembre uniquement. Ces modifications sont conformes aux adaptations demandées par l'OFS.

En vertu de la Loi sur l'Université de Lausanne (LUL), l'UNIL dispose depuis 2005 d'une enveloppe budgétaire globale. Celle-ci est composée de la subvention cantonale, de la subvention de la Confédération en vertu de la Loi fédérale sur l'encouragement des hautes écoles et la coordination dans le domaine suisse des hautes écoles (LEHE, anciennement Loi sur l'aide aux universités [LAU]), des produits résultant de l'Accord intercantonal sur le financement des universités (AIU), des taxes d'études des étudiant·e·s et d'autres produits divers. Le budget relatif à la mise à disposition de l'infrastructure immobilière (construction et entretien lourd de bâtiments), qui est à la charge de l'Etat de Vaud, n'est pas inclus dans l'enveloppe.

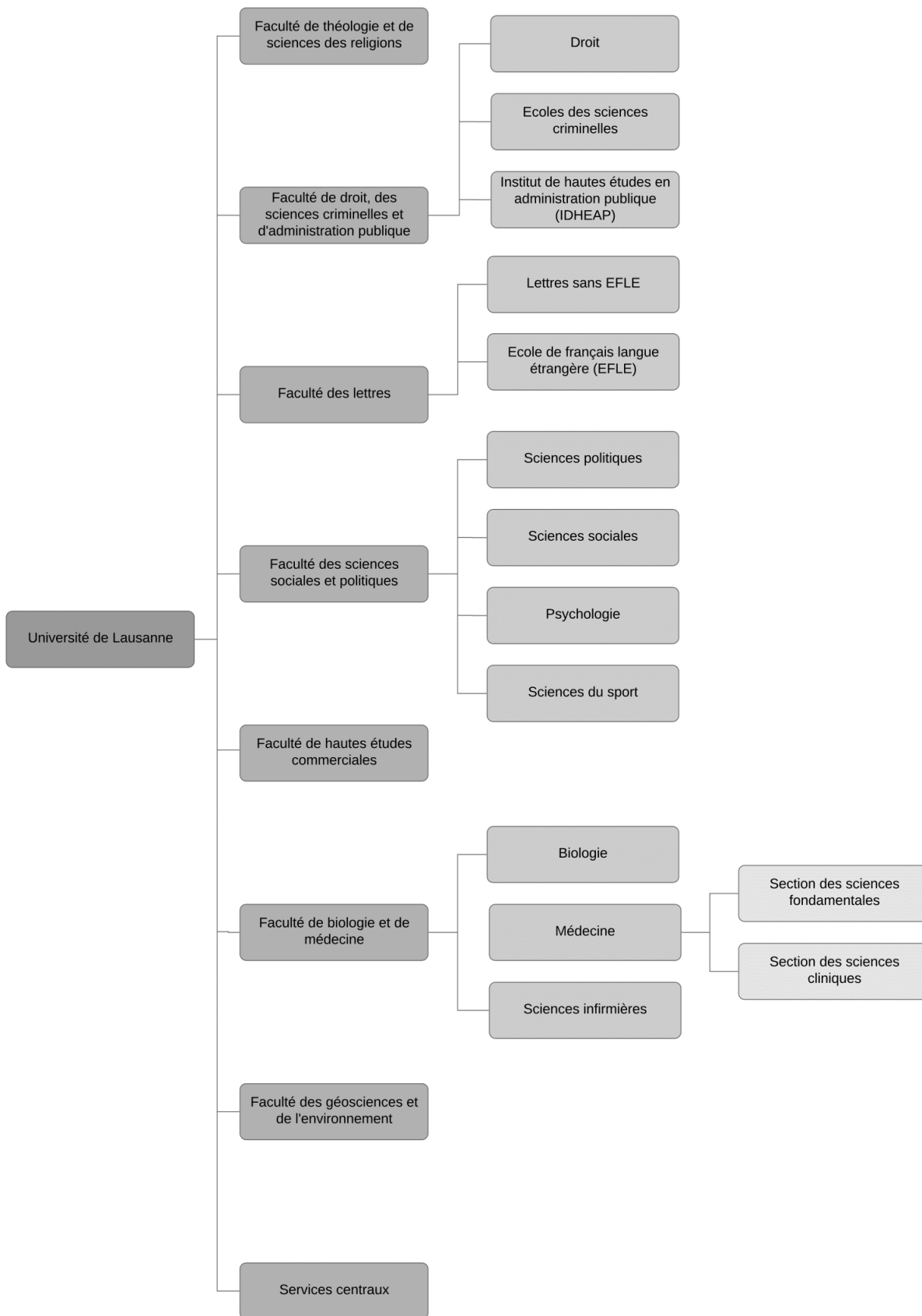
La statistique financière diffère des comptes de l'UNIL en ne prenant pas en compte les opérations non-monétaires telles que les pertes, moins-values, amortissements, attributions et dissolutions de fonds. En 2023, la source de financement « Subvention Etat de Vaud » inclut la subvention cantonale à l'UNIL, d'un montant brut de 352'990'900.00 francs, à laquelle s'ajoute une dissolution du Fonds de réserve et d'innovation (FRI) de 7'572'545.21 francs. Le Fonds de réserve et d'innovation (FRI) a enregistré un déficit de charges de Frs -7'195'973.00, résultant de la différence entre la dissolution de 7'572'545.21 francs en cours d'exercice et une attribution de 376'571.74 francs en fin d'exercice. Par conséquent, le solde du fonds est passé de 44'379'575.00 francs au 1^{er} janvier à 37'183'602.00 francs au 31 décembre 2023.

Depuis l'exercice 2007, les coûts liés aux tâches d'enseignement et de recherche dans le domaine de la médecine clinique sont portés au budget de l'Université. A ce titre, l'UNIL verse au CHUV et à Unisanté une subvention annuelle. En 2023 celle-ci s'élève à 120.03 millions de francs au CHUV et 12.06 millions de francs à Unisanté.

Depuis 2014, l'Institut des hautes études en administration publique (IDHEAP) est inclus dans la faculté de Droit, Sciences criminelles et Administration publique et n'est donc plus une institution associée. En 2023, l'ensemble des institutions associées à l'Université de Lausanne comprend la Fondation suisse pour la

recherche en sciences sociales (FORS) et la formation continue UNIL-EPFL (FCUE). Les dépenses liées à ces dernières s'élèvent à Frs 20'811'816.

1.3 Subdivisions



1.4 Glossaire

AIU	Accord intercantonal universitaire
BA	Bachelor
BCUL	Bibliothèque cantonale et universitaire - Lausanne
CEDIDAC	Centre du droit de l'entreprise
CHUV	Centre hospitalier universitaire vaudois
CTI	Commission pour la technologie et l'innovation
DFJC	Département de la formation, de la jeunesse et de la culture
DO	Doctorat
EFLE	Ecole de français langue étrangère
EPFL	Ecole polytechnique fédérale de Lausanne
EPGL	Ecole de pharmacie Genève - Lausanne
EPT	Equivalent plein-temps : mesure de l'effectif du personnel obtenu par addition des taux d'occupation rapportés à un plein temps (100%)
ERASMUS	Programme de mobilité estudiantine de la Communauté européenne
ESC	Ecole des sciences criminelles
FBM	Faculté de biologie et de médecine
FCUE	Formation continue UNIL-EPFL
FDCA	Faculté de droit, des sciences criminelles et d'administration publique
FORS	Fondation suisse pour la recherche en sciences sociales
FNS	Fonds national suisse de la recherche scientifique
FTSR	Faculté de théologie et des sciences des religions
FGSE	Faculté des géosciences et de l'environnement
HEC	Faculté des hautes études commerciales
HOP	Hôpital ophtalmique Jules-Gonin
IDHEAP	Institut des hautes études en administration publique
IST	Institut universitaire romand de santé au travail
LAU	Loi fédérale sur l'aide aux universités
LEHE	Loi fédérale sur l'encouragement des hautes écoles et la coordination dans le domaine suisse des hautes écoles
MA	Master
MAS	Master of Advanced Studies
OFS	Office fédéral de la statistique
PAT	Personnel administratif et technique
PMU	Policlinique médicale universitaire
SEMP	Swiss-European Mobility Programme
SSP	Faculté des sciences sociales et politiques
SVS	Sciences Vie Société
UNIGE	Université de Genève
UNIL	Université de Lausanne

1.5 Données démographiques

1.5.1 Evolution du nombre d'étudiant·e-s, de maturités et de naissances

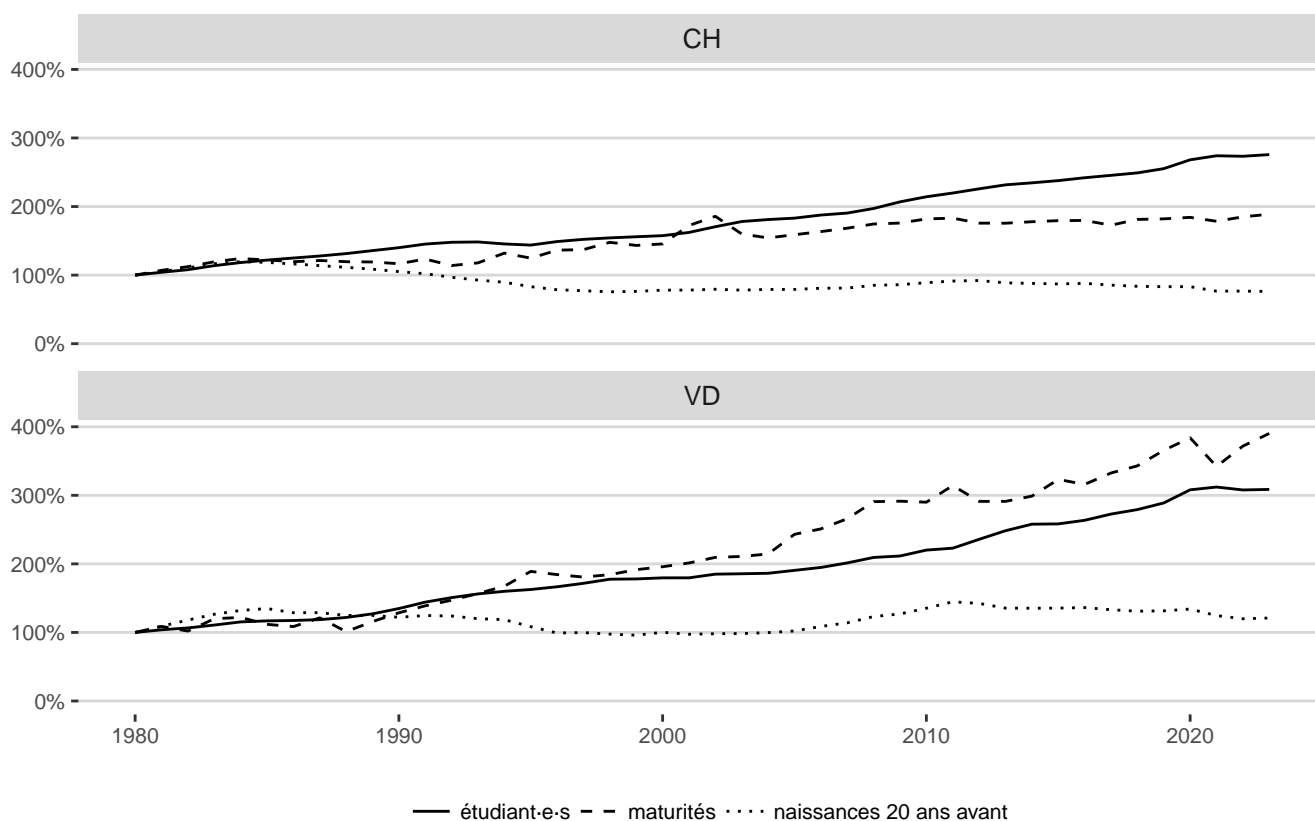
		2013	2014	2015	2016	2017	2018	2019	2020	2021	2022	2023
Nb. étudiant·e-s	CH	142'163	143'960	145'946	148'533	150'671	152'858	156'669	164'575	168'190	167'748	169'255
	UNIL	13'643	14'165	14'189	14'475	14'976	15'334	15'868	16'919	17'141	16'908	16'951
Nb. maturités^a	CH	18'217	18'439	18'602	18'629	17'918	18'787	18'873	19'098	18'510	19'175	19'576
	VD	2'175	2'232	2'414	2'360	2'484	2'562	2'731	2'867	2'556	2'777	2'915
Nb. naissances 20 ans plus tôt	CH	83'762	82'980	82'203	83'007	80'584	78'949	78'408	78'458	72'295	72'372	71'848
	VD	7'663	7'657	7'663	7'709	7'531	7'410	7'442	7'587	7'049	6'788	6'846

^a Certificats de maturité gymnasiale (sans la Passerelle maturités professionnelles).

Sources chiffres CH : OFS

Sources chiffres VD : Statistique Vaud

1.5.2 Evolution du nombre d'étudiant·e-s, de maturités et de naissances^a



^a Les valeurs sont exprimées par rapport à l'année de référence 1980, pour laquelle une valeur de 100% est considérée. Par exemple, nous pouvons constater que le nombre de maturités délivrées dans le canton de Vaud était environ 3 fois supérieur en 2010 qu'en 1980 (valeur de 300% approximativement).

2. Etudiant·e·s inscrit·e·s au semestre d'automne

2.1 Etudiant·e·s inscrit·e·s^a au semestre d'automne par faculté selon le sexe et la nationalité^b

		2013	2014	2015	2016	2017	2018	2019	2020	2021	2022	2023
FTSR	F	52	57	66	66	67	58	57	52	48	37	41
	H	37	44	55	53	53	45	50	46	41	41	38
	Etr	28	30	35	35	33	32	35	33	32	29	28
	CH	61	71	86	84	87	71	72	65	57	49	51
	Tot	89	101	121	119	120	103	107	98	89	78	79
FDCA	F	1'063	1'125	1'139	1'201	1'204	1'257	1'327	1'472	1'553	1'551	1'546
	H	710	772	780	808	789	772	791	807	810	813	776
	Etr	415	402	430	468	462	482	494	533	569	585	564
	CH	1'358	1'495	1'489	1'541	1'531	1'547	1'624	1'746	1'794	1'779	1'758
	Tot	1'773	1'897	1'919	2'009	1'993	2'029	2'118	2'279	2'363	2'364	2'322
Lettres	F	1'476	1'442	1'429	1'363	1'402	1'426	1'422	1'462	1'396	1'365	1'305
	H	796	785	804	831	827	809	833	812	804	773	734
	Etr	597	576	569	583	565	554	548	541	477	480	466
	CH	1'675	1'651	1'664	1'611	1'664	1'681	1'707	1'733	1'723	1'658	1'573
	Tot	2'272	2'227	2'233	2'194	2'229	2'235	2'255	2'274	2'200	2'138	2'039
SSP^c	F	1'849	1'783	1'779	1'798	1'920	1'989	2'039	2'287	2'403	2'441	2'478
	H	1'144	1'107	1'093	1'134	1'166	1'196	1'187	1'221	1'225	1'271	1'229
	Etr	542	528	503	531	547	555	564	604	666	641	612
	CH	2'451	2'362	2'369	2'401	2'539	2'630	2'662	2'904	2'962	3'071	3'095
	Tot	2'993	2'890	2'872	2'932	3'086	3'185	3'226	3'508	3'628	3'712	3'707
HEC	F	997	1'111	1'074	1'032	1'057	1'077	1'082	1'201	1'209	1'171	1'174
	H	1'741	1'800	1'799	1'867	1'950	2'010	2'022	2'105	2'094	2'005	2'083
	Etr	1'168	1'217	1'184	1'196	1'213	1'166	1'182	1'241	1'197	1'175	1'201
	CH	1'570	1'694	1'689	1'703	1'794	1'921	1'922	2'065	2'106	2'001	2'056
	Tot	2'738	2'911	2'873	2'899	3'007	3'087	3'104	3'306	3'303	3'176	3'257
FBM	F	1'645	1'699	1'735	1'911	1'993	2'112	2'250	2'477	2'578	2'545	2'632
	H	1'209	1'270	1'288	1'309	1'375	1'369	1'438	1'506	1'530	1'533	1'542
	Etr	692	734	750	792	858	869	905	979	1'039	1'070	1'115
	CH	2'162	2'235	2'273	2'428	2'510	2'612	2'783	3'004	3'069	3'008	3'059
	Tot	2'854	2'969	3'023	3'220	3'368	3'481	3'688	3'983	4'108	4'078	4'174
FGSE	F	345	382	366	346	367	382	413	445	421	413	403
	H	468	476	486	471	512	510	499	502	494	470	451
	Etr	143	158	166	170	188	188	189	194	209	212	211
	CH	670	700	686	647	691	704	723	753	706	671	643
	Tot	813	858	852	817	879	892	912	947	915	883	854
FCUE^d	F	51	137	117	110	125	179	302	362	377	327	376
	H	60	175	179	175	169	143	156	162	158	152	143
	Etr	72	154	112	140	126	121	156	186	205	180	183
	CH	39	158	184	145	168	201	302	338	330	299	336
	Tot	111	312	296	285	294	322	458	524	535	479	519
Total UNIL	F	7'478	7'736	7'705	7'827	8'135	8'480	8'892	9'758	9'985	9'850	9'955
	H	6'165	6'429	6'484	6'648	6'841	6'854	6'976	7'161	7'156	7'058	6'996
	Etr	3'657	3'799	3'749	3'915	3'992	3'967	4'073	4'311	4'394	4'372	4'380
	CH	9'986	10'366	10'440	10'560	10'984	11'367	11'795	12'608	12'747	12'536	12'571
	Tot	13'643	14'165	14'189	14'475	14'976	15'334	15'868	16'919	17'141	16'908	16'951

^a Dans l'annuaire les étudiant·e·s inscrit·e·s sont comptabilisé·e·s uniquement dans leur faculté principale et leur plan d'étude principal, pour autant qu'ils·elles disposent de l'un des statuts suivants : régulier, congé restreint, congé complet, mobilité départ, formation continue, temps partiel, hôte, boursier UNIL, boursier de la Confédération. Ne sont donc pas pris·e·s en compte les étudiant·e·s d'autres universités suivant des cours à l'UNIL, par exemple dans le cadre d'un échange en mobilité.

^b Int. = de nationalité étrangère

^c Jusqu'en 2013, y compris étudiant·e·s immatriculé·e·s à l'UNIL pour les programmes de l'IDHEAP communs à l'UNIL.

^d Comprend uniquement les étudiant·e·s qui réalisent un MAS organisé par l'UNIL dans le cadre de la FCUE.

2.2 Etudiant·e·s inscrit·e·s^a au semestre d'automne par faculté selon le lieu de domicile avant les études^b

		2013	2014	2015	2016	2017	2018	2019	2020	2021	2022	2023
F TSR	VD	41	48	62	57	57	48	48	44	39	35	37
	CH	17	21	23	26	25	21	21	18	15	15	12
	Int	31	32	36	36	38	34	38	36	35	28	30
	Tot	89	101	121	119	120	103	107	98	89	78	79
FDCA	VD	919	977	988	1'029	1'033	1'060	1'084	1'171	1'165	1'188	1'158
	CH	501	587	567	578	564	562	610	646	681	665	667
	Int	353	333	364	402	396	407	424	462	517	511	497
	Tot	1'773	1'897	1'919	2'009	1'993	2'029	2'118	2'279	2'363	2'364	2'322
Lettres	VD	1'147	1'112	1'120	1'122	1'141	1'181	1'212	1'294	1'281	1'238	1'168
	CH	640	630	622	586	610	587	583	547	542	518	498
	Int	485	485	491	486	478	467	460	433	377	382	373
	Tot	2'272	2'227	2'233	2'194	2'229	2'235	2'255	2'274	2'200	2'138	2'039
SSP^c	VD	1'370	1'376	1'394	1'455	1'589	1'636	1'630	1'837	1'821	1'901	1'926
	CH	1'204	1'104	1'108	1'111	1'118	1'160	1'204	1'267	1'353	1'382	1'393
	Int	419	410	370	366	379	389	392	404	454	429	388
	Tot	2'993	2'890	2'872	2'932	3'086	3'185	3'226	3'508	3'628	3'712	3'707
HEC	VD	993	1'021	1'052	1'069	1'134	1'241	1'219	1'347	1'380	1'358	1'420
	CH	713	808	775	795	807	841	878	906	906	833	827
	Int	1'022	1'082	1'046	1'035	1'066	1'005	1'007	1'053	1'017	985	1'010
	NR ^d	10										
Tot	2'738	2'911	2'873	2'899	3'007	3'087	3'104	3'306	3'303	3'176	3'257	
FBM	VD	1'347	1'439	1'478	1'605	1'635	1'712	1'836	2'028	2'034	2'019	2'106
	CH	950	941	920	959	1'001	1'017	1'100	1'136	1'218	1'183	1'185
	Int	557	589	625	656	732	752	752	819	856	876	883
	Tot	2'854	2'969	3'023	3'220	3'368	3'481	3'688	3'983	4'108	4'078	4'174
FGSE	VD	365	385	382	376	392	401	406	430	406	396	341
	CH	326	322	312	286	315	314	327	338	318	298	311
	Int	122	151	158	155	172	177	179	179	191	189	202
	Tot	813	858	852	817	879	892	912	947	915	883	854
FCUE	NR ^e	111	312	296	285	294	322	458	524	535	479	519
	Tot	111	312	296	285	294	322	458	524	535	479	519
Total UNIL	VD	6'182	6'358	6'476	6'713	6'981	7'279	7'435	8'151	8'126	8'135	8'156
	CH	4'351	4'413	4'327	4'341	4'440	4'502	4'723	4'858	5'033	4'894	4'893
	Int	2'989	3'082	3'090	3'136	3'261	3'231	3'252	3'386	3'447	3'400	3'383
	NR ^d	121	312	296	285	294	322	458	524	535	479	519
	Tot	13'643	14'165	14'189	14'475	14'976	15'334	15'868	16'919	17'141	16'908	16'951

^a Dans l'annuaire les étudiant·e·s inscrit·e·s sont comptabilisé·e·s uniquement dans leur faculté principale et leur plan d'étude principal, pour autant qu'ils·elles disposent de l'un des statuts suivants : régulier, congé restreint, congé complet, mobilité départ, formation continue, temps partiel, hôte, boursier UNIL, boursier de la Confédération. Ne sont donc pas pris·e·s en compte les étudiant·e·s d'autres universités suivant des cours à l'UNIL, par exemple dans le cadre d'un échange en mobilité.

^b VD=domicile légal dans le canton de Vaud au moment de l'obtention de la maturité ; CH=domicile légal dans un autre canton suisse (ou au Liechtenstein) au moment de l'obtention de la maturité ; Int=domicile légal hors de la Suisse (à l'international) au moment de l'obtention de la maturité.

^c Jusqu'en 2013, y compris étudiant·e·s immatriculé·e·s à l'UNIL pour les programmes de l'IDHEAP communs à l'UNIL.

^d Non renseigné.

^e Idem, car cette information n'est pas disponible pour les étudiant·e·s de la FCUE.

2.3 Etudiant·e·s inscrit·e·s^a au semestre d'automne par orientation d'études selon le niveau et le sexe

			2013	2014	2015	2016	2017	2018	2019	2020	2021	2022	2023	
FTSR	Baccalauréat	Tot	24	39	52	51	49	38	38	28	24	21	28	
		F	17	25	33	34	32	27	26	20	18	12	15	
	Maîtrise	Tot	30	29	31	28	26	24	23	23	23	21	19	13
		F	20	17	18	16	20	17	15	15	15	13	11	11
	Doctorat	Tot	35	32	38	38	44	40	45	47	43	37	37	37
		F	15	14	15	14	14	13	15	17	16	13	13	14
	Formations compl.	Tot				2	1	1	1		1	1	1	1
		F				2	1	1	1		1	1	1	1
	Sans titre ^b	Tot		1										
		F		1										
Total	Tot	89	101	121	119	120	103	107	98	89	78	79	79	
	F	52	57	66	66	67	58	57	52	48	37	41	41	
Droit	Baccalauréat	Tot	719	708	686	674	697	709	713	772	769	766	730	
		F	430	423	426	421	434	457	480	527	534	502	491	
	Maîtrise	Tot	290	292	334	354	331	336	351	359	376	384	383	
		F	157	156	182	199	191	207	213	224	252	267	269	
	MAS form. continue	Tot	51											
		F	35											
	Doctorat	Tot	150	150	147	148	164	171	182	185	198	191	180	
		F	67	70	72	72	80	78	87	89	96	99	97	
	Sans titre	Tot	15	14	9	15	14	11	21	21	21	13	7	
		F	7	7	5	6	6	3	8	9	9	8	3	
Total	Tot	1'225	1'164	1'176	1'191	1'206	1'227	1'267	1'337	1'364	1'354	1'300		
	F	696	656	685	698	711	745	788	849	891	876	860		
ESC	Baccalauréat	Tot	211	208	221	283	311	339	375	412	416	436	422	
		F	137	136	136	182	209	236	254	288	286	299	302	
	Maîtrise	Tot	242	247	236	231	184	191	223	254	277	268	298	
		F	192	195	182	169	130	134	154	191	207	210	225	
	Doctorat	Tot	95	102	106	105	107	109	117	119	124	122	117	
		F	38	43	46	49	57	57	60	63	68	65	63	
	Sans titre	Tot							1					
		F							0					
	Total	Tot	548	557	563	619	602	639	716	785	817	826	837	
		F	367	374	364	400	396	427	468	542	561	574	590	
IDHEAP	Maîtrise	Tot		148	147	164	151	130	103	122	144	143	148	
		F		86	82	93	84	72	55	59	77	78	78	
	Doctorat	Tot		28	33	35	34	33	32	35	38	41	37	
		F		9	8	10	13	13	16	22	24	23	18	
	Total	Tot		176	180	199	185	163	135	157	182	184	185	
		F		95	90	103	97	85	71	81	101	101	96	

(suite)

			2013	2014	2015	2016	2017	2018	2019	2020	2021	2022	2023
FDCA	Baccalauréat	Tot	930	916	907	957	1'008	1'048	1'088	1'184	1'185	1'202	1'152
		F	567	559	562	603	643	693	734	815	820	801	793
	Maîtrise	Tot	532	687	717	749	666	657	677	735	797	795	829
		F	349	437	446	461	405	413	422	474	536	555	572
	MAS form. continue	Tot	51										
		F	35										
	Doctorat	Tot	245	280	286	288	305	313	331	339	360	354	334
		F	105	122	126	131	150	148	163	174	188	187	178
	Sans titre	Tot	15	14	9	15	14	11	22	21	21	13	7
		F	7	7	5	6	6	3	8	9	9	8	3
Total	Tot	1'773	1'897	1'919	2'009	1'993	2'029	2'118	2'279	2'363	2'364	2'322	
	F	1'063	1'125	1'139	1'201	1'204	1'257	1'327	1'472	1'553	1'551	1'546	
Lettres (sans EFLE)	Baccalauréat	Tot	1'172	1'073	1'055	990	1'071	1'073	1'069	1'124	1'089	1'040	979
		F	758	693	657	588	662	668	680	721	683	662	639
	Licence/Diplôme	Tot	1										
		F	1										
	Maîtrise	Tot	534	521	504	546	540	546	574	586	584	568	558
		F	347	341	328	362	352	350	348	377	385	368	352
	Doctorat	Tot	377	391	397	385	384	381	371	365	386	357	332
		F	226	236	236	226	223	223	208	212	223	201	185
	Formations compl.	Tot		58	62	47	46	54	54	52	38	45	29
		F		36	47	31	32	40	36	36	22	29	21
Sans titre	Tot	1	2	1	1			3		1		1	
	F	1	1	0	1			2		1		0	
Total	Tot	2'085	2'045	2'019	1'969	2'041	2'054	2'071	2'127	2'098	2'010	1'899	
	F	1'333	1'307	1'268	1'208	1'269	1'281	1'274	1'346	1'314	1'260	1'197	
EFLE	Diplôme EFLE	Tot	186	182	204	211	176	170	170	147	102	126	138
		F	143	135	153	145	125	137	138	116	82	104	107
	Sans titre	Tot	1		10	14	12	11	14			2	2
		F	0		8	10	8	8	10			1	1
Total	Tot	187	182	214	225	188	181	184	147	102	128	140	
	F	143	135	161	155	133	145	148	116	82	105	108	
Lettres	Diplôme EFLE	Tot	186	182	204	211	176	170	170	147	102	126	138
		F	143	135	153	145	125	137	138	116	82	104	107
	Baccalauréat	Tot	1'172	1'073	1'055	990	1'071	1'073	1'069	1'124	1'089	1'040	979
		F	758	693	657	588	662	668	680	721	683	662	639
	Licence/Diplôme	Tot	1										
		F	1										
	Maîtrise	Tot	534	521	504	546	540	546	574	586	584	568	558
		F	347	341	328	362	352	350	348	377	385	368	352
	Doctorat	Tot	377	391	397	385	384	381	371	365	386	357	332
		F	226	236	236	226	223	223	208	212	223	201	185
Formations compl.	Tot		58	62	47	46	54	54	52	38	45	29	
	F		36	47	31	32	40	36	36	22	29	21	
Sans titre	Tot	2	2	11	15	12	11	17		1	2	3	
	F	1	1	8	11	8	8	12		1	1	1	
Total	Tot	2'272	2'227	2'233	2'194	2'229	2'235	2'255	2'274	2'200	2'138	2'039	
	F	1'476	1'442	1'429	1'363	1'402	1'426	1'422	1'462	1'396	1'365	1'305	

(suite)

			2013	2014	2015	2016	2017	2018	2019	2020	2021	2022	2023
Sci. politique	Baccalauréat	Tot	414	420	384	373	387	370	342	330	353	362	378
		F	202	190	184	175	183	168	153	154	169	161	186
	Maîtrise	Tot	255	87	85	92	90	73	80	97	128	131	122
		F	142	45	41	48	43	35	37	44	70	70	72
	Doctorat	Tot	96	73	77	80	75	75	69	67	66	69	72
		F	31	26	28	33	32	33	30	27	25	25	33
Total	Tot	765	580	546	545	552	518	491	494	547	562	572	
	F	375	261	253	256	258	236	220	225	264	256	291	
Sci. sociales	Baccalauréat	Tot	317	283	283	330	362	377	341	370	395	411	396
		F	225	194	195	209	239	249	245	273	294	312	303
	Maîtrise ^c	Tot	125	143	126	94	93	96	102	103	103	112	133
		F	91	111	92	67	63	68	70	74	81	90	105
	Doctorat	Tot	151	139	132	148	137	133	132	130	125	141	112
		F	85	87	85	94	87	86	88	85	83	97	76
Total	Tot	593	565	541	572	592	606	575	603	623	664	641	
	F	401	392	372	370	389	403	403	432	458	499	484	
Psychologie	Baccalauréat	Tot	703	724	753	787	911	1'014	1'085	1'222	1'210	1'246	1'199
		F	568	576	585	616	712	799	837	963	953	991	970
	Maîtrise	Tot	304	353	363	370	378	389	423	507	557	546	568
		F	274	310	321	322	327	331	358	432	478	456	469
	MAS form. approfondie	Tot	19										
		F	18										
	Doctorat	Tot	74	85	82	75	78	76	79	83	103	83	89
		F	49	52	53	49	51	54	55	61	70	50	58
	Formations compl.	Tot											1
		F											1
	Sans titre	Tot		1		2	1		1				
F			0		2	1		1					
Total	Tot	1'100	1'163	1'198	1'234	1'368	1'479	1'588	1'812	1'870	1'875	1'857	
	F	909	938	959	989	1'091	1'184	1'251	1'456	1'501	1'497	1'498	
Sci. du sport	Baccalauréat	Tot	313	322	307	306	299	327	320	335	326	315	310
		F	91	98	95	86	75	72	78	94	95	90	88
	Licence/Diplôme	Tot	2										
		F	0										
	Maîtrise	Tot	202	242	255	247	249	224	223	231	230	268	302
		F	67	87	86	83	90	76	72	62	71	89	108
	Doctorat	Tot	18	18	22	25	25	24	26	32	31	28	25
		F	6	7	12	13	16	15	14	17	14	10	9
Formations compl.	Tot			3	3	1	7	3	1	1			
	F			2	1	1	3	1	1	0			
Total	Tot	535	582	587	581	574	582	572	599	588	611	637	
	F	164	192	195	183	182	166	165	174	180	189	205	

(suite)

			2013	2014	2015	2016	2017	2018	2019	2020	2021	2022	2023
SSP	Baccalauréat	Tot	1'747	1'749	1'727	1'796	1'959	2'088	2'088	2'257	2'284	2'334	2'283
		F	1'086	1'058	1'059	1'086	1'209	1'288	1'313	1'484	1'511	1'554	1'547
	Licence/Diplôme	Tot	2										
		F	0										
	Maîtrise	Tot	886	825	829	803	810	782	828	938	1'018	1'057	1'125
	F	574	553	540	520	523	510	537	612	700	705	754	
MAS form. approfondie	Tot	19											
	F	18											
SSP^d	Doctorat	Tot	339	315	313	328	315	308	306	312	325	321	298
		F	171	172	178	189	186	188	187	190	192	182	176
	Formations compl.	Tot			3	3	1	7	3	1	1		1
		F			2	1	1	3	1	1	0		1
	Sans titre	Tot		1		2	1		1				
		F		0		2	1		1				
	Total	Tot	2'993	2'890	2'872	2'932	3'086	3'185	3'226	3'508	3'628	3'712	3'707
		F	1'849	1'783	1'779	1'798	1'920	1'989	2'039	2'287	2'403	2'441	2'478
	Baccalauréat	Tot	1'642	1'740	1'608	1'557	1'576	1'651	1'655	1'707	1'656	1'651	1'674
		F	588	649	595	560	562	564	553	586	573	580	561
	Maîtrise	Tot	897	1'031	1'119	1'192	1'281	1'273	1'299	1'435	1'474	1'363	1'423
	F	342	402	422	416	440	453	472	554	569	531	552	
MAS form. continue	Tot	58											
	F	12											
Doctorat	Tot	141	138	137	142	143	153	139	155	161	154	150	
	F	55	59	53	54	53	56	52	58	63	58	60	
HEC	Formations compl.	Tot		2	9	7	6	10	10	9	12	8	10
		F		1	4	2	1	4	4	3	4	2	1
	Sans titre	Tot				1	1		1				
		F				0	1		1				
Total^e	Tot	2'738	2'911	2'873	2'899	3'007	3'087	3'104	3'306	3'303	3'176	3'257	
	F	997	1'111	1'074	1'032	1'057	1'077	1'082	1'201	1'209	1'171	1'174	
Pharmacie	Baccalauréat	Tot	49	51	59	56	55	61	67	58	66	78	70
		F	35	38	37	40	37	43	50	41	47	58	58
	Total	Tot	49	51	59	56	55	61	67	58	66	78	70
	F	35	38	37	40	37	43	50	41	47	58	58	
Biologie	Baccalauréat	Tot	433	407	365	415	440	460	514	547	538	539	479
		F	234	215	198	237	226	262	280	296	314	314	274
	Maîtrise	Tot	219	205	175	178	197	208	186	227	266	238	230
		F	136	124	97	98	114	122	107	124	151	143	148
	Doctorat ^f	Tot	458	482	516	515	516	512	513	519	533	560	580
		F	241	256	276	281	295	294	291	295	297	313	324
	Sans titre	Tot		2									1
	F		1									0	
Total	Tot	1'110	1'096	1'056	1'108	1'153	1'180	1'213	1'293	1'337	1'337	1'290	
	F	611	596	571	616	635	678	678	715	762	770	746	

(suite)

			2013	2014	2015	2016	2017	2018	2019	2020	2021	2022	2023
Médecine	Baccalauréat	Tot	886	956	997	1'100	1'106	1'098	1'171	1'321	1'322	1'215	1'315
		F	538	577	619	713	723	736	787	921	915	810	898
	Maîtrise	Tot	515	533	562	586	615	642	684	694	697	726	769
		F	309	306	320	343	346	372	403	422	437	459	475
	Doctorat	Tot	294	288	316	333	368	398	422	478	550	571	565
		F	152	148	163	170	190	204	229	261	303	326	323
	Sans titre	Tot					1			1			
		F					1			1			
Total	Tot	1'695	1'777	1'875	2'019	2'090	2'138	2'277	2'494	2'569	2'512	2'649	
	F	999	1'031	1'102	1'226	1'260	1'312	1'419	1'605	1'655	1'595	1'696	
Sciences infirmières	Maîtrise	Tot		33	16	23	56	87	110	117	116	132	145
		F		25	23	16	47	64	84	98	98	108	119
	Doctorat	Tot		12	10	14	14	15	21	21	20	19	20
		F		9	9	13	14	15	19	18	16	14	13
	Total	Tot		45	26	37	70	102	131	138	136	151	165
		F		34	32	29	61	79	103	116	114	122	132
Sciences	Baccalauréat	Tot	1'368	1'414	1'421	1'571	1'601	1'619	1'752	1'926	1'926	1'832	1'864
		F	807	830	854	990	986	1'041	1'117	1'258	1'276	1'182	1'230
	Maîtrise	Tot	734	771	760	787	868	937	980	1'038	1'079	1'096	1'144
		F	445	455	433	457	507	558	594	644	686	710	742
	Doctorat	Tot	752	782	842	862	898	925	956	1'018	1'103	1'150	1'165
		F	393	413	448	464	499	513	539	574	616	653	660
	Sans titre	Tot		2			1			1			1
		F		1			1			1			0
	Total	Tot	2'854	2'969	3'023	3'220	3'368	3'481	3'688	3'983	4'108	4'078	4'174
		F	1'645	1'699	1'735	1'911	1'993	2'112	2'250	2'477	2'578	2'545	2'632
FBM	Baccalauréat	Tot	406	408	387	354	386	384	431	459	408	378	341
		F	170	161	152	143	148	161	195	217	177	159	144
	Maîtrise	Tot	263	314	312	313	342	354	325	337	347	345	352
		F	115	162	150	143	165	167	159	166	167	170	175
	MAS form. approfondie	Tot	7										
		F	3										
	Doctorat	Tot	137	134	149	146	147	151	153	147	154	155	160
		F	57	59	63	58	53	54	58	58	74	83	84
	Formations compl.	Tot		2	3	4	3	1	2	4	5	3	1
		F		0	1	2	0	0	1	4	2	0	0
Sans titre	Tot			1		1	2	1		1	2		
	F			0		1	0	0		1	1		
Total	Tot	813	858	852	817	879	892	912	947	915	883	854	
	F	345	382	366	346	367	382	413	445	421	413	403	
FGSE	MAS form. continue	Tot	111	312	296	285	294	322	458	524	535	479	519
		F	51	137	117	110	125	179	302	362	377	327	376
	Total	Tot	111	312	296	285	294	322	458	524	535	479	519
		F	51	137	117	110	125	179	302	362	377	327	376

(suite)

		2013	2014	2015	2016	2017	2018	2019	2020	2021	2022	2023	
FCUE	Diplôme EFLE	Tot	186	182	204	211	176	170	147	102	126	138	
	F	143	135	153	145	125	137	138	116	82	104	107	
	Baccalauréat	Tot	7'289	7'339	7'157	7'276	7'650	7'901	8'121	8'685	8'572	8'458	8'321
	F	3'993	3'975	3'912	4'004	4'242	4'442	4'618	5'101	5'058	4'950	4'929	
	Licence/Diplôme	Tot	3										
	F	1											
	Maîtrise	Tot	3'876	4'178	4'272	4'418	4'533	4'573	4'706	5'092	5'320	5'243	5'444
	F	2'192	2'367	2'337	2'375	2'412	2'468	2'547	2'842	3'056	3'050	3'158	
	MAS form. continue	Tot	220	312	296	285	294	322	458	524	535	479	519
	F	98	137	117	110	125	179	302	362	377	327	376	
	MAS form. approfondie	Tot	26										
	F	21											
	Doctorat	Tot	2'026	2'072	2'162	2'189	2'236	2'271	2'301	2'383	2'532	2'528	2'476
	F	1'022	1'075	1'119	1'136	1'178	1'195	1'222	1'283	1'372	1'377	1'357	
	Formations compl.	Tot		62	77	63	57	73	70	66	57	57	42
	F			37	54	38	35	48	43	44	29	32	24
	Sans titre	Tot	17	20	21	33	30	24	42	22	23	17	11
	F	8	10	13	19	18	11	22	10	11	10	4	
	Total	Tot	13'643	14'165	14'189	14'475	14'976	15'334	15'868	16'919	17'141	16'908	16'951
	F	7'478	7'736	7'705	7'827	8'135	8'480	8'892	9'758	9'985	9'850	9'955	

^a Dans l'annuaire les étudiant·e·s inscrit·e·s sont comptabilisé·e·s uniquement dans leur faculté principale et leur plan d'étude principal, pour autant qu'ils-elles disposent de l'un des statuts suivants : régulier, congé restreint, congé complet, mobilité départ, formation continue, temps partiel, hôte, boursier UNIL, boursier de la Confédération. Ne sont donc pas pris·e·s en compte les étudiant·e·s d'autres universités suivant des cours à l'UNIL, par exemple dans le cadre d'un échange en mobilité.

^b Le niveau nommé «Sans titre» regroupe les étudiant·e·s en Droit allemand (inscriptions temporaires) et les étudiant·e·s hôtes. Ces étudiant·e·s sont comptabilisé·e·s par l'OFS, même s'ils-elles ne visent pas de titre à l'UNIL.

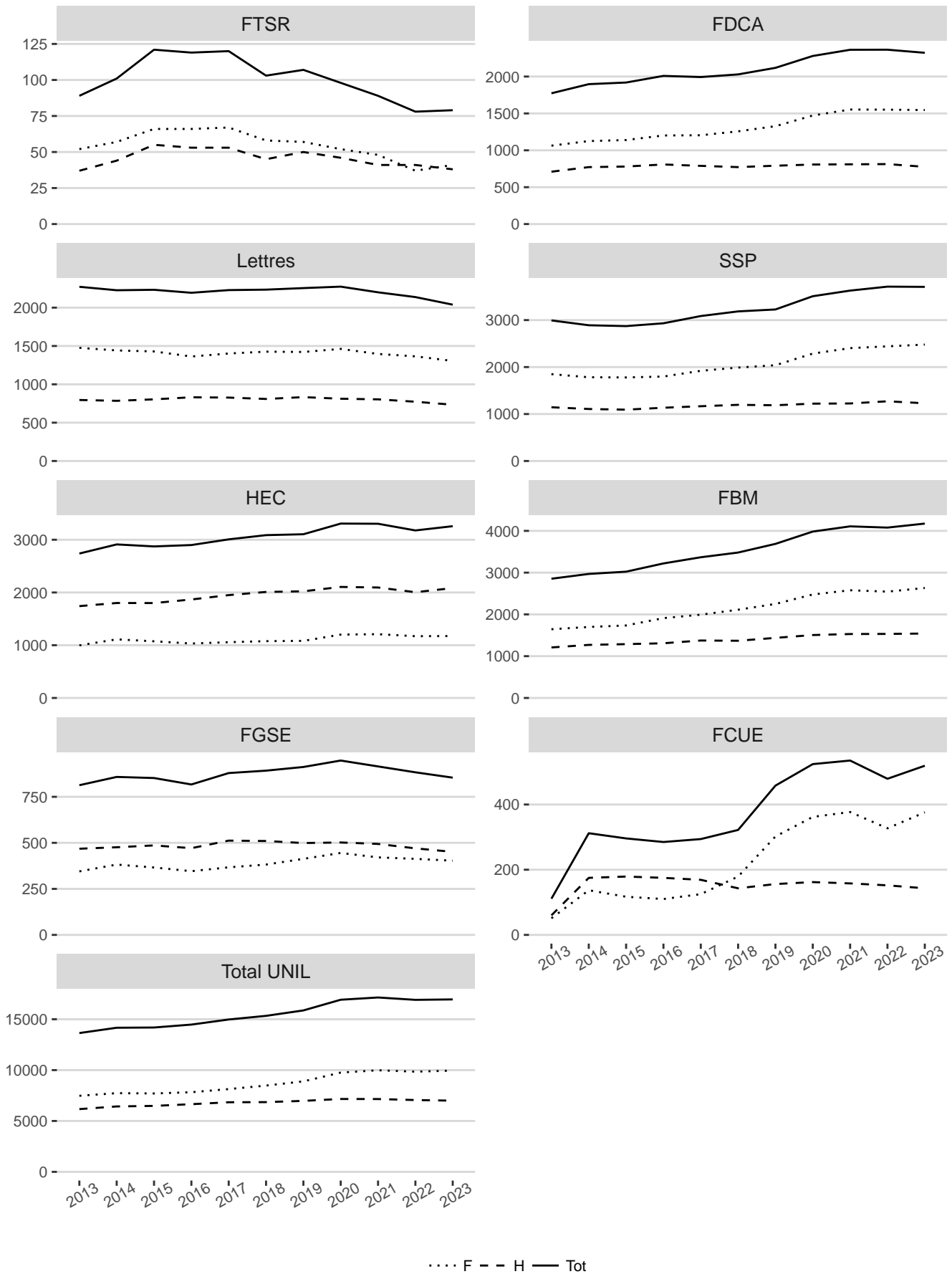
^c A partir de 2014 les étudiant·e·s de la maîtrise en politique et management publics (PMP) sont comptabilisé·e·s en FDCA, suite à l'intégration de l'IDHEAP dans l'UNIL, cf. note d.

^d Jusqu'en 2013, y compris étudiant·e·s immatriculé·e·s à l'UNIL pour les programmes de l'IDHEAP communs à l'UNIL, cf. note c.

^e Dès 2014, les étudiant·e·s en MAS sont comptabilisé·e·s à la FCUE, car géré·e·s par cette dernière.

^f Il s'agit de doctorant·e·s ayant débuté leur doctorat en Sciences de la Terre à la faculté des Sciences ; dès 2013, ils ont été comptabilisé·e·s en FGSE car rattaché·e·s à cette faculté.

2.4 Evolution des effectifs d'étudiant·e·s par faculté



3. Inscriptions des étudiant·e·s dans les cursus de Bologne

3.1 Étudiant·e·s inscrit·e·s^a au semestre d'automne par cursus de Baccalauréat

		2013	2014	2015	2016	2017	2018	2019	2020	2021	2022	2023
Théologie	Tot	10	16	21	17	20	12	19	16	10	7	8
	F	4	8	11	10	13	8	15	13	8	4	4
Sciences des religions	Tot	14	23	30	34	29	26	19	12	14	14	20
	F	13	17	21	24	19	19	11	7	10	8	11
Droit	Tot	719	708	686	674	697	709	713	772	769	766	730
	F	430	423	426	421	434	457	480	527	534	502	491
Sciences forensiques	Tot	211	208	221	283	311	339	375	412	416	436	422
	F	137	136	136	182	209	236	254	288	286	299	302
Lettres	Tot	1'172	1'073	1'055	990	1'071	1'073	1'069	1'124	1'089	1'040	979
	F	758	693	657	588	662	668	680	721	683	662	639
Science politique	Tot	414	420	384	373	387	370	342	330	353	362	378
	F	202	190	184	175	183	168	153	154	169	161	186
Sciences sociales	Tot	317	283	283	330	362	377	341	370	395	411	396
	F	225	194	195	209	239	249	245	273	294	312	303
Psychologie	Tot	703	724	753	787	911	1'014	1'085	1'222	1'210	1'246	1'199
	F	568	576	585	616	712	799	837	963	953	991	970
Sciences du sport et de l'éducation physique	Tot	313	322	307	306	299	327	320	335	326	315	310
	F	91	98	95	86	75	72	78	94	95	90	88
Sciences économiques ^b	Tot	1'642	1'740	1'607	1'557	1'576	1'651	1'655	1'707	1'656	1'651	1'674
	F	588	649	595	560	562	564	553	586	573	580	561
Biologie	Tot	433	407	365	415	440	460	514	547	538	539	479
	F	234	215	198	237	226	262	280	296	314	314	274
Médecine	Tot	886	956	997	1'100	1'106	1'098	1'171	1'321	1'322	1'215	1'315
	F	538	577	619	713	723	736	787	921	915	810	898
Sciences pharmaceutiques ^c	Tot	49	51	59	56	55	61	67	58	66	78	70
	F	35	38	37	40	37	43	50	41	47	58	58
Géosciences et environnement mention géographie	Tot	192	126	90	54	56	61	58	64	68	66	54
	F	70	44	33	18	17	19	17	28	28	20	14
Géosciences et environnement mention géologie	Tot	46	37	42	40	26	26	40	47	43	38	28
	F	19	15	16	13	7	7	13	13	16	16	10
Géosciences et environnement mention sciences de l'environnement	Tot	168	113	104	113	101	116	148	165	147	125	133
	F	81	50	45	51	47	56	79	88	76	61	68
Géosciences et environnement mention propédeutique	Tot		132	151	147	203	181	185	183	150	149	126
	F		52	58	61	77	79	86	88	57	62	52
Total Baccalauréat	Tot	7'289	7'339	7'155	7'276	7'650	7'901	8'121	8'685	8'572	8'458	8'321
	F	3'993	3'975	3'911	4'004	4'242	4'442	4'618	5'101	5'058	4'950	4'929

^a Dans l'annuaire les étudiant·e·s inscrit·e·s sont comptabilisé·e·s uniquement dans leur faculté principale et leur plan d'étude principal, pour autant qu'ils·elles disposent de l'un des statuts suivants : régulier, congé restreint, congé complet, mobilité départ, formation continue, temps partiel, hôte, boursier UNIL, boursier de la Confédération. Ne sont donc pas pris·e·s en compte les étudiant·e·s d'autres universités suivant des cours à l'UNIL, par exemple dans le cadre d'un échange en mobilité. Par ailleurs, ce tableau n'affiche pas les étudiant·e·s compté·e·s dans un BA mais qui suivent un complément de formation sans être inscrit·e·s dans un programme précis.

^b Comprend toutes les orientations proposées en Baccalauréat par HEC.

^c Seule la 1^{ère} année est enseignée à l'UNIL.

3.2 Etudiant·e·s inscrit·e·s^a au semestre d'automne par cursus de Maîtrise^b

Maîtrise universitaire en/ès Sciences en...		2013	2014	2015	2016	2017	2018	2019	2020	2021	2022	2023
Théologie	Tot	16	14	14	11	8	7	5	5	8	7	6
	F	10	7	5	3	5	5	4	3	6	6	5
Sciences des religions	Tot	14	14	16	15	17	17	18	17	13	11	6
	F	10	9	12	13	14	12	11	11	7	5	5
Droit	Tot	235	219	260	285	257	225	238	242	247	244	247
	F	140	126	146	162	148	141	156	164	176	183	181
Sciences criminelles	Tot	168	156	139	99	58	37	18	6	3	1	
	F	144	134	115	79	47	29	13	4	2		
Science forensique	Tot	64	68	73	73	59	77	101	109	135	116	137
	F	43	45	52	48	34	48	60	71	96	86	95
Traçologie et analyse de la criminalité	Tot	10	23	24	22	19	15	12	19	21	15	18
	F	5	16	15	13	13	5	6	13	12	9	13
Droit, criminalité et sécurité des technologies de l'information	Tot	36	37	47	41	45	48	38	47	48	52	55
	F	10	13	21	19	21	23	17	22	22	26	35
Droit (Universités de Zurich et Lausanne)	Tot	19	31	24	27	17	20	23	29	40	39	36
	F	7	12	12	17	12	11	9	16	24	23	20
Droit et économie	Tot	101	114	133	138	133	127	124	120	117	130	127
	F	54	62	56	46	53	60	60	56	48	62	70
Politique et management publics	Tot	161	144	140	155	147	129	101	121	141	137	144
	F	91	83	77	87	83	72	54	59	74	74	76
Criminologie et sécurité	Tot				37	59	79	105	122	118	127	131
	F				29	45	65	84	103	97	107	107
Droit en professions judiciaires	Tot						25	38	36	36	40	44
	F						18	21	19	27	28	32
Lettres	Tot	534	497	481	522	499	481	508	509	499	475	483
	F	347	321	313	345	328	318	313	333	328	304	305
Psychologie	Tot	299	351	359	364	372	384	415	490	526	526	555
	F	272	308	318	317	323	327	351	417	452	439	459
Science politique	Tot	94	78	78	88	86	68	75	90	121	125	116
	F	51	41	37	45	41	33	37	40	68	66	68
Sciences sociales	Tot	125	124	111	80	80	80	81	89	95	105	127
	F	91	98	84	56	52	55	56	65	74	86	101
Humanités numériques	Tot				1	20	36	45	49	56	58	56
	F				1	10	15	19	27	35	40	34
Méthodologie d'enquête et opinion publique	Tot	5	11	11	8	7	13	17	8	2		
	F	2	7	6	6	6	10	11	5	2		
Sciences du mouvement et du sport	Tot	202	238	252	245	246	219	223	228	224	265	295
	F	67	85	84	83	88	73	72	61	70	86	103
Management	Tot	307	340	336	363	376	379	372	410	449	406	456
	F	143	160	160	163	176	179	174	203	217	198	228
Economique politique	Tot	57	55	72	76	67	86	87	105	99	96	80
	F	18	19	31	31	23	26	33	50	47	41	30
Systèmes d'information	Tot	63	78	99	119	133	118	122	113	87	75	93
	F	11	15	21	23	36	40	35	27	21	22	23

(suite)

Maîtrise universitaire en/ès Sciences en...		2013	2014	2015	2016	2017	2018	2019	2020	2021	2022	2023
Finance	Tot	160	157	195	232	294	287	337	392	434	413	414
	F	33	36	50	57	63	63	77	98	110	105	97
Comptabilité, contrôle et finance	Tot	125	147	161	151	171	175	155	169	176	136	147
	F	49	51	57	49	48	53	61	71	75	64	67
Sciences actuarielles	Tot	84	101	91	79	70	62	81	90	79	69	70
	F	34	36	33	29	23	16	20	34	29	22	21
Comportement, évolution et conservation	Tot	67	55	42	44	49	51	50	59	65	55	48
	F	43	33	19	20	28	28	27	34	38	30	25
Sciences moléculaire du vivant	Tot	51	54	48	51	57	56	43	54	62	42	40
	F	27	31	26	27	32	28	19	21	26	18	21
Biologie médicale	Tot	101	96	84	78	90	99	91	111	135	136	139
	F	66	60	52	48	53	64	60	68	85	92	99
Médecine	Tot	488	528	555	578	605	631	669	679	679	713	752
	F	289	303	315	338	341	366	397	416	429	451	469
Sciences infirmières	Tot	27	33	23	23	56	82	101	104	95	107	111
	F	20	25	16	16	47	62	79	87	81	89	92
Pratique infirmière spécialisée	Tot						5	9	13	21	25	34
	F						2	5	11	17	19	27
Sciences de la Terre ^c	Tot	19	16	24	22	29	28	24	20	19	21	27
	F	9	10	10	6	9	11	11	10	7	7	11
Sciences de l'environnement ^d	Tot	74	66	74	31	25	26	32	47	58	68	60
	F	35	33	34	15	15	12	14	18	20	20	21
Géographie	Tot	147	150	134	127	136	119	109	91	96	100	123
	F	57	62	61	56	62	48	42	34	35	45	60
Biogéosciences	Tot	23	31	36	34	38	38	30	30	28	33	30
	F	14	18	15	12	18	16	11	12	13	17	13
Tourisme	Tot		44	40	29	23	31	31	39	33	34	30
	F		35	30	21	15	19	23	27	23	21	20
Fondements et pratiques de la durabilité	Tot				62	85	106	94	105	109	81	73
	F				29	45	58	53	64	68	53	45
Total Maîtrise (sans préalables)	Tot	3'876	4'070	4'176	4'310	4'433	4'466	4'622	4'967	5'174	5'083	5'310
	F	2'192	2'294	2'283	2'309	2'357	2'411	2'495	2'774	2'961	2'944	3'078

^a Dans l'annuaire les étudiant·e·s inscrit·e·s sont comptabilisé·e·s uniquement dans leur faculté principale et leur plan d'étude principal, pour autant qu'ils-elles disposent de l'un des statuts suivants : régulier, congé restreint, congé complet, mobilité départ, formation continue, temps partiel, hôte, boursier UNIL, boursier de la Confédération. Ne sont donc pas pris·e·s en compte les étudiant·e·s d'autres universités suivant des cours à l'UNIL, par exemple dans le cadre d'un échange en mobilité.

^b Sans les mises à niveau.

^c Jusqu'à 2017, s'intitulait "Géologie".

^d Jusqu'à 2017, s'intitulait "Géosciences de l'environnement".

4. Nouveaux·elles étudiant·e·s

Etudiant·e·s inscrit·e·s pour la première fois à l'UNIL

4.1 Nouveaux-elles étudiant·e·s^a par année civile, faculté et orientation d'études selon le niveau et le sexe

			2013	2014	2015	2016	2017	2018	2019	2020	2021	2022	2023	
FTSR	Baccalauréat	Tot	9	14	21	8	12	11	7	3	4	8	10	
		F	7	7	14	6	8	7	4	2	3	4	5	
	Maîtrise	Tot	1	4		3	1	1	2	4	1	1	1	
		F	1	3		2	1	1	0	1	0	0	1	
	Doctorat	Tot	6	4	4	2	11	2	7	2	2	2	2	
		F	3	2	1	0	3	1	2	1	1	0	1	
	Formations compl.	Tot												1
		F												1
	Sans titre	Tot		1								1		
		F		1								1		
Total	Tot	16	23	25	13	24	14	16	9	8	11	14		
	F	11	13	15	8	12	9	6	4	5	4	8		
Droit	Baccalauréat	Tot	200	231	207	203	241	217	238	238	214	229	183	
		F	121	142	136	128	152	148	168	159	147	144	131	
	Maîtrise	Tot	48	32	47	50	42	61	34	44	54	59	59	
		F	26	19	27	26	22	36	25	32	35	38	46	
	MAS form. continue	Tot	17											
		F	12											
	Doctorat	Tot	10	8	10	10	7	10	4	8	11	4	5	
		F	6	6	6	6	0	7	2	5	5	3	4	
	Sans titre	Tot	22	19	26	23	17	19	28	32	23	20	9	
		F	11	8	14	8	8	3	14	14	10	11	5	
Total	Tot	297	290	290	286	307	307	304	322	302	312	256		
	F	176	175	183	168	182	194	209	210	197	196	186		
ESC	Baccalauréat	Tot	98	100	107	150	152	168	181	190	190	187	158	
		F	61	66	67	104	110	119	126	130	137	134	119	
	Maîtrise	Tot	55	47	35	38	27	35	51	60	48	46	59	
		F	42	41	30	30	18	31	35	50	40	38	52	
	Doctorat	Tot	2	2	3	3	1	1	3	1	5	1		
		F	1	0	1	2	1	0	0	1	3	0		
	Sans titre	Tot							1					
		F							0					
	Total	Tot	155	149	145	191	180	204	236	251	243	234	217	
		F	104	107	98	136	129	150	161	181	180	172	171	
IDHEAP	Maîtrise	Tot		27	26	24	19	12	16	16	26	24	23	
		F		20	15	12	12	6	8	6	16	17	10	
	Doctorat	Tot		6	6	4	3	3	3	7	10	4	2	
		F		3	1	2	2	1	3	5	5	3	1	
	Total	Tot		33	32	28	22	15	19	23	36	28	25	
		F		23	16	14	14	7	11	11	21	20	11	

(suite)

			2013	2014	2015	2016	2017	2018	2019	2020	2021	2022	2023
FDCA	Baccalauréat	Tot	298	331	314	353	393	385	419	428	404	416	341
		F	182	208	203	232	262	267	294	289	284	278	250
	Maîtrise	Tot	103	106	108	112	88	108	101	120	128	129	141
		F	68	80	72	68	52	73	68	88	91	93	108
	MAS form. continue	Tot	17										
		F	12										
	Doctorat	Tot	12	16	19	17	11	14	10	16	26	9	7
		F	7	9	8	10	3	8	5	11	13	6	5
	Sans titre	Tot	22	19	26	23	17	19	29	32	23	20	9
		F	11	8	14	8	8	3	14	14	10	11	5
Total	Tot	452	472	467	505	509	526	559	596	581	574	498	
	F	280	305	297	318	325	351	381	402	398	388	368	
Lettres (sans EFLE)	Baccalauréat	Tot	362	308	318	301	341	342	319	323	291	291	281
		F	229	193	202	180	211	203	207	218	182	187	191
	Maîtrise	Tot	51	58	37	46	47	53	34	38	50	42	31
		F	38	42	23	37	37	40	25	25	36	28	17
	Doctorat	Tot	24	35	16	22	30	26	22	19	24	14	18
		F	17	19	8	16	21	11	13	15	15	8	11
	Formations compl.	Tot		6	13	6	10	15	9	6	8	8	8
		F		5	10	3	9	11	8	6	5	6	6
	Sans titre	Tot	1	4	2		1		1	2	1		1
		F	1	2	1		1		0	2	1		0
Total	Tot	438	411	386	375	429	436	385	388	374	355	339	
	F	285	261	244	236	279	265	253	266	239	229	225	
EFLE	Diplôme EFLE	Tot	84	75	94	94	70	76	77	58	34	80	63
		F	63	59	69	58	49	61	62	45	26	66	44
	Sans titre	Tot	1		11								
		F	0		9								
Total	Tot	85	75	105	94	70	76	77	58	34	80	63	
	F	63	59	78	58	49	61	62	45	26	66	44	
Lettres	Diplôme EFLE	Tot	84	75	94	94	70	76	77	58	34	80	63
		F	63	59	69	58	49	61	62	45	26	66	44
	Baccalauréat	Tot	362	308	318	301	341	342	319	323	291	291	281
		F	229	193	202	180	211	203	207	218	182	187	191
	Maîtrise	Tot	51	58	37	46	47	53	34	38	50	42	31
		F	38	42	23	37	37	40	25	25	36	28	17
	Doctorat	Tot	24	35	16	22	30	26	22	19	24	14	18
		F	17	19	8	16	21	11	13	15	15	8	11
	Formations compl.	Tot		6	13	6	10	15	9	6	8	8	8
		F		5	10	3	9	11	8	6	5	6	6
Sans titre	Tot	2	4	13		1		1	2	1		1	
	F	1	2	10		1		0	2	1		0	
Total	Tot	523	486	491	469	499	512	462	446	408	435	402	
	F	348	320	322	294	328	326	315	311	265	295	269	

(suite)

			2013	2014	2015	2016	2017	2018	2019	2020	2021	2022	2023	
Sci. politique	Baccalauréat ^b	Tot	113	118	121	114	127	106	110	103	123	98	121	
		F	60	50	59	49	58	51	50	50	56	45	73	
	Maîtrise	Tot	36	15	20	6	10	8	13	15	27	21	21	
		F	24	10	10	4	6	2	8	10	16	12	12	
	Doctorat	Tot	10	6	11	9	2	5	4	7	10	4	6	
		F	5	1	4	5	1	2	2	3	5	1	5	
	Sans titre	Tot	1											
		F	1											
	Total	Tot	160	139	152	129	139	119	127	125	160	123	148	
		F	90	61	73	58	65	55	60	63	77	58	90	
Sci. sociales	Baccalauréat	Tot	105	85	90	112	119	112	111	129	130	108	107	
		F	75	53	63	63	77	74	89	100	89	84	83	
	Maîtrise	Tot	25	20	17	12	8	15	12	16	17	22	15	
		F	19	15	11	12	6	13	7	13	13	16	11	
	Doctorat	Tot	14	19	8	15	10	7	11	13	12	11	7	
		F	7	19	7	8	6	2	6	8	7	8	5	
	Total	Tot	144	124	115	139	137	134	134	158	159	141	129	
		F	101	87	81	83	89	89	102	121	109	108	99	
	Psychologie	Baccalauréat	Tot	204	239	262	271	299	339	348	442	320	382	345
			F	162	189	202	215	223	259	271	354	243	307	281
Maîtrise		Tot	65	57	52	55	62	58	79	73	114	47	63	
		F	62	50	47	49	59	49	69	70	100	42	58	
MAS form. approfondie		Tot	3											
		F	3											
Doctorat		Tot	4	11	9	3	3	4	2	13	17	2	3	
		F	2	3	8	2	3	4	2	9	10	0	2	
Sans titre		Tot		1		2	1		1					
		F		0		2	1		1					
Total	Tot	276	308	323	331	365	401	430	528	451	431	411		
	F	229	242	257	268	286	312	343	433	353	349	341		
Sci. du sport	Baccalauréat	Tot	116	70	83	91	78	91	70	90	80	60	73	
		F	34	21	24	19	18	17	24	29	25	18	16	
	Maîtrise	Tot	59	64	46	39	31	37	33	35	42	48	48	
		F	24	32	12	15	11	15	10	8	18	18	21	
	Doctorat	Tot	5	3	5	1	3	1	2	2	4	1	2	
		F	3	1	4	0	2	0	1	0	2	0	1	
	Formations compl.	Tot			3		1	4		1	1			
		F			2		1	1		1	0			
	Total	Tot	180	137	137	131	113	133	105	128	127	109	123	
		F	61	54	42	34	32	33	35	38	45	36	38	

(suite)

			2013	2014	2015	2016	2017	2018	2019	2020	2021	2022	2023
SSP	Baccalauréat	Tot	538	512	556	588	623	648	639	764	653	648	646
		F	331	313	348	346	376	401	434	533	413	454	453
	Maîtrise	Tot	209	156	135	112	111	118	137	139	200	138	147
		F	144	107	80	80	82	79	94	101	147	88	102
	MAS form. approfondie	Tot	3										
		F	3										
	Doctorat	Tot	33	39	33	28	18	17	19	35	43	18	18
		F	18	24	23	15	12	8	11	20	24	9	13
	Formations compl.	Tot			3		1	4		1	1		
		F			2		1	1		1	0		
Sans titre	Tot	1	1		2	1		1					
	F	1	0		2	1		1					
Total	Tot	784	708	727	730	754	787	796	939	897	804	811	
	F	497	444	453	443	472	489	540	655	584	551	568	
HEC	Baccalauréat	Tot	626	639	477	538	574	588	598	563	512	514	627
		F	231	267	162	179	199	185	198	197	176	167	193
	Maîtrise	Tot	271	284	317	274	291	313	275	352	356	337	318
		F	114	113	107	103	100	96	117	157	141	164	144
	Doctorat	Tot	23	18	24	18	23	24	22	32	18	18	19
		F	9	8	9	4	5	8	4	14	9	9	5
	Formations compl.	Tot			1	1		1	1		3	2	1
		F			0	0		0	0		1	1	0
	Sans titre	Tot	1				1					1	
		F	1				1					0	
Total	Tot	921	941	819	831	889	926	896	947	889	872	965	
	F	355	388	278	286	305	289	319	368	327	341	342	
Pharmacie	Baccalauréat	Tot	30	38	40	40	34	45	43	35	39	41	42
		F	23	30	23	27	23	30	31	20	28	30	34
	Total	Tot	30	38	40	40	34	45	43	35	39	41	42
F		23	30	23	27	23	30	31	20	28	30	34	
Biologie	Baccalauréat	Tot	148	129	108	161	179	155	186	181	157	193	153
		F	76	75	58	92	84	95	91	96	94	112	79
	Maîtrise	Tot	45	22	28	30	44	57	31	50	42	52	66
		F	32	12	15	22	27	36	20	31	25	33	48
	Doctorat	Tot	78	103	80	78	84	81	81	73	108	104	97
		F	44	63	54	44	49	42	48	46	57	59	59
	Sans titre	Tot		3									
		F		1									
	Total	Tot	271	257	216	269	307	293	298	304	307	349	316
		F	152	151	127	158	160	173	159	173	176	204	186
Médecine	Baccalauréat	Tot	370	448	456	501	453	455	549	512	572	487	536
		F	231	279	296	347	308	311	389	382	389	332	385
	Maîtrise	Tot	36	21	16	11	22	14	12	12	18	10	16
		F	24	14	10	8	16	9	7	6	11	6	4
	Doctorat	Tot	19	27	35	34	40	37	33	57	67	53	57
		F	16	14	14	21	17	17	19	34	41	32	31
	Sans titre	Tot					1						
		F					1						
	Total	Tot	425	496	507	546	516	506	594	581	657	550	609
		F	271	307	320	376	342	337	415	422	441	370	420

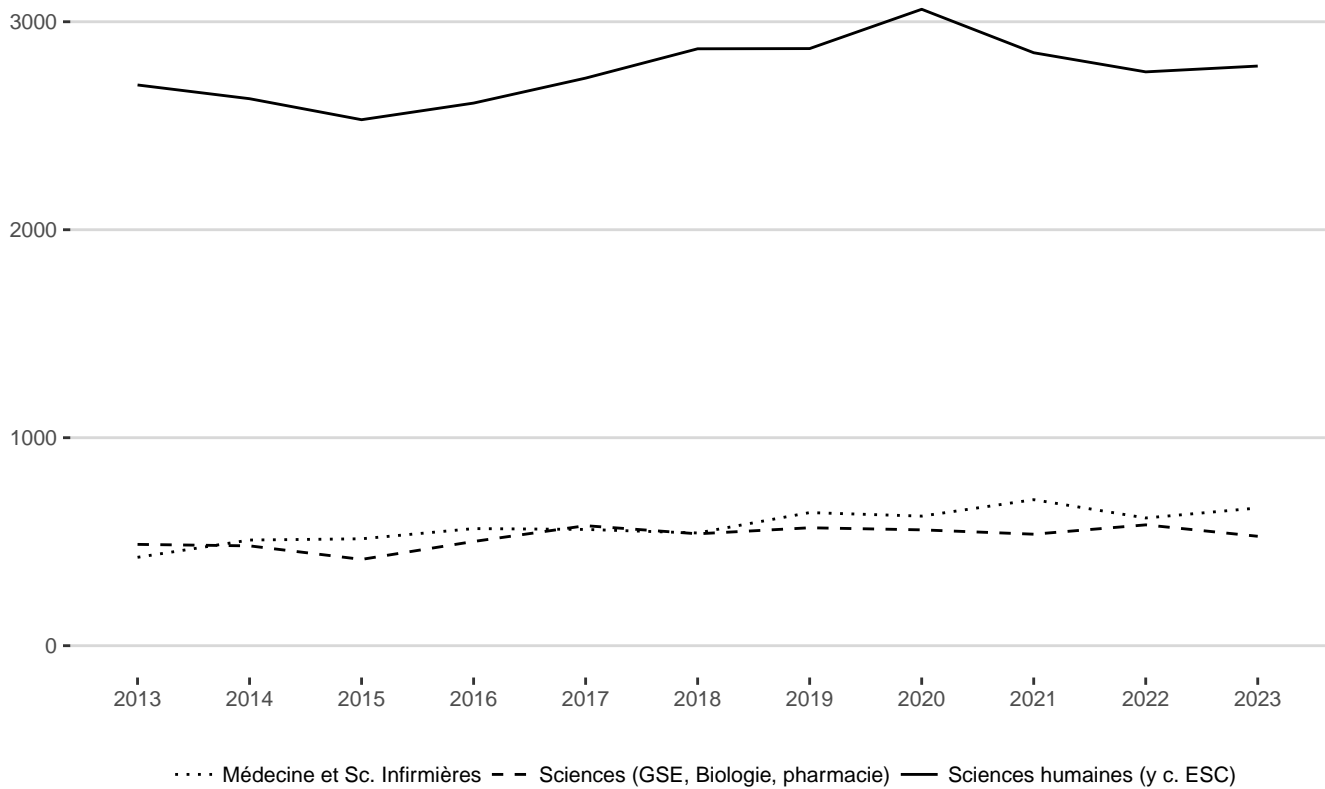
(suite)

			2013	2014	2015	2016	2017	2018	2019	2020	2021	2022	2023	
Sciences infirmières	Maîtrise	Tot		11	5	15	40	35	41	41	44	64	52	
		F		8	3	12	34	25	34	35	36	51	40	
	Doctorat	Tot		1	2	2	3	1	5	1	1		1	
		F		0	2	2	3	1	4	0	1		0	
	Total	Tot		12	7	17	43	36	46	42	45	64	53	
		F		8	5	14	37	26	38	35	37	51	40	
FBM	Baccalauréat	Tot	548	615	604	702	666	655	778	728	768	721	731	
		F	330	384	377	466	415	436	511	498	511	474	498	
	Maîtrise	Tot	81	54	49	56	106	106	84	103	104	126	134	
		F	56	34	28	42	77	70	61	72	72	90	92	
	Doctorat	Tot	97	131	117	114	127	119	119	131	176	157	155	
		F	60	77	70	67	69	60	71	80	99	91	90	
	Sans titre	Tot		3			1							
		F		1			1							
	Total	Tot	726	803	770	872	900	880	981	962	1'048	1'004	1'020	
		F	446	496	475	575	562	566	643	650	682	655	680	
	FGSE	Baccalauréat	Tot	140	106	112	117	160	133	150	154	107	115	88
			F	60	41	38	49	56	66	69	75	37	50	34
Maîtrise		Tot	33	58	22	53	52	46	47	44	50	48	54	
		F	17	40	11	27	29	28	33	24	23	34	30	
Doctorat		Tot	12	20	22	20	23	21	29	19	31	28	26	
		F	8	10	10	6	5	7	16	10	22	16	8	
Formations compl.		Tot		1	2	2				1	1			
		F		0	2	1				1	0			
Sans titre		Tot	1		1		1					1		
		F	1		0		1					1		
Total		Tot	186	185	159	192	236	200	226	218	190	191	168	
		F	86	91	61	83	91	101	118	110	83	100	72	
FCUE	MAS form. continue	Tot				61	54	105	142	123	68	63	97	
		F				22	20	68	81	79	37	34	62	
	Total	Tot				61	54	105	142	123	68	63	97	
		F				22	20	68	81	79	37	34	62	
Total UNIL	Diplôme EFLE	Tot	84	75	94	94	70	76	77	58	34	80	63	
		F	63	59	69	58	49	61	62	45	26	66	44	
	Baccalauréat	Tot	2'521	2'525	2'402	2'607	2'769	2'762	2'910	2'963	2'739	2'713	2'724	
		F	1'370	1'413	1'344	1'458	1'527	1'565	1'717	1'812	1'606	1'614	1'624	
	Maîtrise	Tot	749	720	668	656	696	745	680	800	889	821	826	
		F	438	419	321	359	378	387	398	468	510	497	494	
	MAS form. continue	Tot	17			61	54	105	142	123	68	63	97	
		F	12			22	20	68	81	79	37	34	62	
	MAS form. approfondie	Tot	3											
		F	3											
	Doctorat	Tot	207	263	235	221	243	223	228	254	320	246	245	
		F	122	149	129	118	118	103	122	151	183	139	133	
	Formations compl.	Tot		7	19	9	11	20	10	8	13	10	10	
		F		5	14	4	10	12	8	8	6	7	7	
	Sans titre	Tot	27	28	40	25	22	19	31	34	26	21	10	
		F	15	12	24	10	13	3	15	16	13	11	5	
Total	Tot	3'608	3'618	3'458	3'673	3'865	3'950	4'078	4'240	4'089	3'954	3'975		
	F	2'023	2'057	1'901	2'029	2'115	2'199	2'403	2'579	2'381	2'368	2'369		

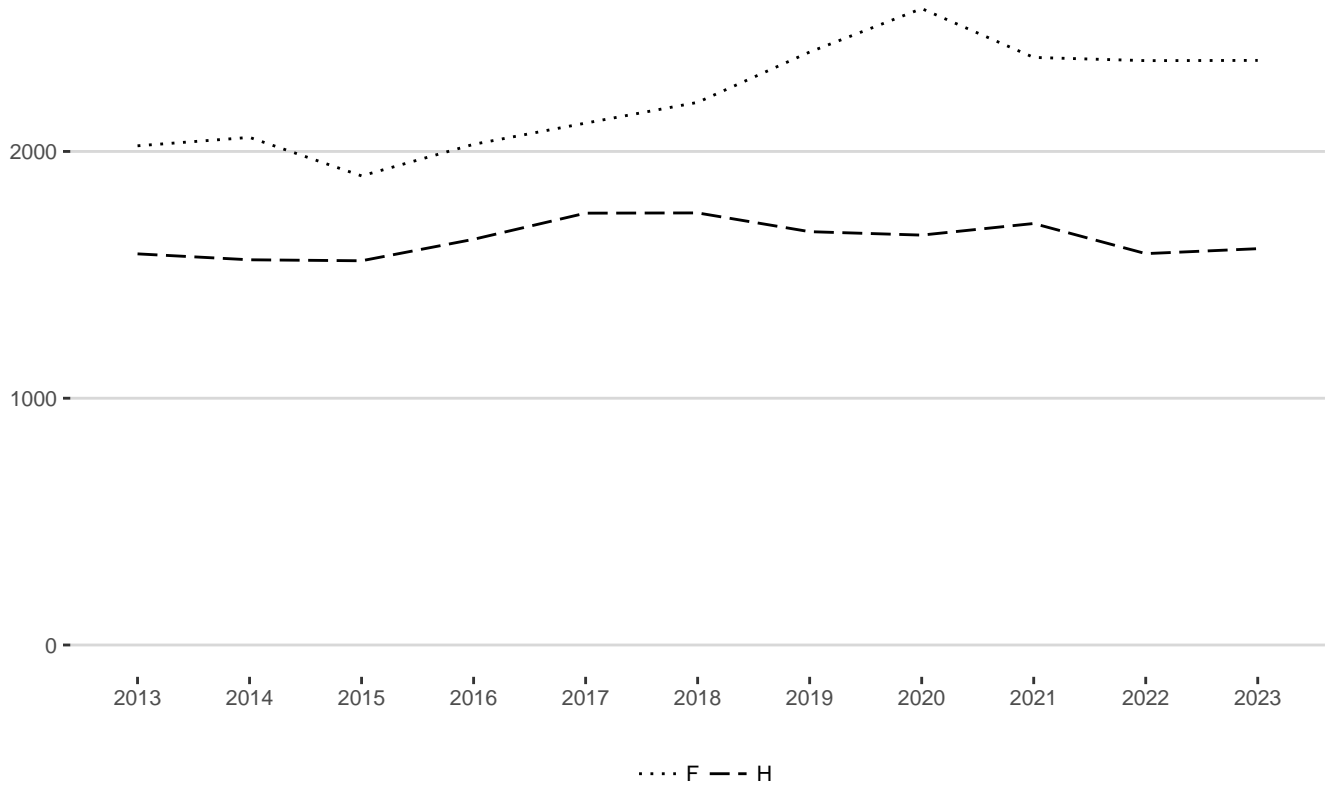
^a Par nouveaux-elles étudiant-e-s, il faut entendre les étudiant-e-s inscrit-e-s pour la première fois à l'UNIL.

^b A partir de 2014, les étudiant-e-s de la maîtrise en politique et management publics (PMP) sont comptabilisé-e-s en FDCA.

4.2 Evolution des effectifs de nouveaux·elles étudiant·e·s par domaine d'études



4.3 Evolution des effectifs de nouveaux·elles étudiant·e·s par sexe



5. Grades décernés

5.1 Grades décernés par année civile et faculté/école

			2013	2014	2015	2016	2017	2018	2019	2020	2021	2022	2023	
FTSR	Baccalauréat	Tot	5	3	6	7	8	12	9	5	11	5	1	
		F	2	0	4	6	7	7	7	4	8	5	1	
	Maîtrise	Tot	6	7	8	12	8	6	7	7	7	7	5	6
		F	5	6	5	7	3	5	5	3	6	4	3	3
	Doctorat	Tot	2	3			3	3	2	2	4	5	1	
		F	1	3			1	2	0	0	3	2	0	
Total	Tot	13	13	14	19	19	21	18	14	22	15	8		
	F	8	9	9	13	11	14	12	7	17	11	4		
Droit	Baccalauréat	Tot	112	133	158	121	141	132	142	128	127	138	139	
		F	69	79	89	72	87	83	88	77	86	109	89	
	Maîtrise	Tot	119	116	112	131	155	153	123	124	159	152	144	
		F	74	67	60	74	88	81	80	77	96	101	101	
	Postgrade/MAS	Tot	24	22										
		F	15	16										
	Doctorat	Tot	10	10	9	2	3	3	7	6	4	15	11	
		F		3	2	0	0	0	2	2	2	9	5	
	Total	Tot	265	281	279	254	299	288	272	258	290	305	294	
		F	158	165	151	146	175	164	170	156	184	219	195	
ESC	Baccalauréat	Tot	25	40	35	36	27	55	40	54	65	42	87	
		F	13	27	22	24	16	30	27	29	45	33	52	
	Maîtrise	Tot	46	70	86	86	96	68	52	66	75	94	96	
		F	26	58	66	73	66	49	40	38	56	67	74	
	Doctorat	Tot	5	4	5	4	9	2	2	5	7	8	11	
		F	3	3	2	1	1	1	2	3	4	3	5	
Total	Tot	76	114	126	126	132	125	94	125	147	144	194		
	F	42	88	90	98	83	80	69	70	105	103	131		
IDHEAP	Maîtrise	Tot		47	49	43	43	42	63	29	33	45	48	
		F		29	28	23	27	25	38	19	14	25	24	
	Doctorat	Tot		7	2	6	5	5	8	6	6	1	4	
		F		1	0	1	1	1	1	3	2	1	3	
Total	Tot		54	51	49	48	47	71	35	39	46	52		
	F		30	28	24	28	26	39	22	16	26	27		
FDCA	Baccalauréat	Tot	137	173	193	157	168	187	182	182	192	180	226	
		F	82	106	111	96	103	113	115	106	131	142	141	
	Maîtrise	Tot	165	233	247	260	294	263	238	219	267	291	288	
		F	100	154	154	170	181	155	158	134	166	193	199	
	Postgrade/MAS	Tot	24	22										
		F	15	16										
Doctorat	Tot	15	21	16	12	17	10	17	17	17	24	26		
	F	3	7	4	2	2	2	5	8	8	13	13		
Total	Tot	341	449	456	429	479	460	437	418	476	495	540		
	F	200	283	269	268	286	270	278	248	305	348	353		

(suite)

			2013	2014	2015	2016	2017	2018	2019	2020	2021	2022	2023	
Lettres (sans EFLE)	Baccalauréat	Tot	261	216	215	229	198	212	225	181	224	228	218	
		F	170	150	155	159	119	119	144	128	153	144	142	
	Licence/Diplôme	Tot	2	1										
		F	2	1										
	Maîtrise	Tot	172	182	166	128	166	160	162	153	179	171	162	
		F	125	116	104	93	103	106	114	89	112	113	110	
	Postgrade/MAS	Tot	7	1	1									
		F	6	1	1									
	Doctorat	Tot	12	28	25	27	30	27	34	24	23	33	27	
		F	8	14	14	16	18	13	24	12	12	21	18	
Total	Tot	454	428	407	384	394	399	421	358	426	432	407		
	F	311	282	274	268	240	238	282	229	277	278	270		
EFLE	Diplôme EFLE	Tot	21	17	12	11	18	13	15	16	8	12	11	
		F	19	12	10	9	17	11	13	12	7	12	9	
	Total	Tot	21	17	12	11	18	13	15	16	8	12	11	
		F	19	12	10	9	17	11	13	12	7	12	9	
Lettres	Diplôme EFLE	Tot	21	17	12	11	18	13	15	16	8	12	11	
		F	19	12	10	9	17	11	13	12	7	12	9	
	Baccalauréat	Tot	261	216	215	229	198	212	225	181	224	228	218	
		F	170	150	155	159	119	119	144	128	153	144	142	
	Licence/Diplôme	Tot	2	1										
		F	2	1										
	Maîtrise	Tot	172	182	166	128	166	160	162	153	179	171	162	
		F	125	116	104	93	103	106	114	89	112	113	110	
	Postgrade/MAS	Tot	7	1	1									
		F	6	1	1									
Doctorat	Tot	12	28	25	27	30	27	34	24	23	33	27		
	F	8	14	14	16	18	13	24	12	12	21	18		
Total	Tot	475	445	419	395	412	412	436	374	434	444	418		
	F	330	294	284	277	257	249	295	241	284	290	279		
Sci. politique	Baccalauréat	Tot	109	82	117	97	87	88	77	95	74	57	87	
		F	53	48	51	54	34	45	41	44	33	31	42	
	Maîtrise	Tot	47	25	28	26	23	26	19	26	18	24	44	
		F	29	14	17	15	11	10	11	14	4	14	21	
	Doctorat	Tot	10	5	7	4	14	9	12	12	7	6	8	
		F	5	0	2	0	4	3	5	7	3	2	1	
Total	Tot	166	112	152	127	124	123	108	133	99	87	139		
	F	87	62	70	69	49	58	57	65	40	47	64		
Sci. sociales	Baccalauréat	Tot	61	71	66	59	55	56	95	71	64	78	94	
		F	47	54	51	39	36	41	68	51	44	59	76	
	Maîtrise ^a	Tot	32	29	45	52	25	27	21	33	31	31	32	
		F	22	16	36	40	21	16	17	22	20	23	28	
	Doctorat	Tot	9	15	12	13	11	17	15	16	6	8	20	
		F	5	13	9	7	8	11	8	9	5	5	13	
Total	Tot	102	115	123	124	91	100	131	120	101	117	146		
	F	74	83	96	86	65	68	93	82	69	87	117		

(suite)

			2013	2014	2015	2016	2017	2018	2019	2020	2021	2022	2023	
Psychologie	Baccalauréat	Tot	125	168	141	151	151	165	198	225	238	234	275	
		F	102	140	127	118	114	135	168	182	187	189	229	
	Maîtrise	Tot	98	97	130	131	150	138	150	133	191	182	218	
		F	89	89	119	111	135	121	130	117	154	159	186	
	Postgrade/MAS	Tot	22	19										
		F	19	18										
	Doctorat	Tot	8	10	13	9	3	13	11	12	8	10	6	
		F	8	8	10	8	3	7	7	9	7	9	5	
	Total	Tot	253	294	284	291	304	316	359	370	437	426	499	
		F	218	255	256	237	252	263	305	308	348	357	420	
Sci. du sport	Baccalauréat	Tot	65	64	90	76	77	64	70	68	85	71	81	
		F	19	15	26	25	27	19	22	12	22	23	23	
	Maîtrise	Tot	57	63	93	85	101	102	90	75	103	53	85	
		F	25	25	28	35	34	42	29	26	31	12	29	
	Doctorat	Tot		1	1	3	5	2	4	1	7	3	3	
		F		0	0	1	2	1	3	0	5	1	2	
	Total	Tot	122	128	184	164	183	168	164	144	195	127	169	
		F	44	40	54	61	63	62	54	38	58	36	54	
	SSP	Baccalauréat	Tot	360	385	414	383	370	373	440	459	461	440	537
			F	221	257	255	236	211	240	299	289	286	302	370
Maîtrise		Tot	234	214	296	294	299	293	280	267	343	290	379	
		F	165	144	200	201	201	189	187	179	209	208	264	
Postgrade/MAS		Tot	22	19										
		F	19	18										
Doctorat		Tot	27	31	33	29	33	41	42	41	28	27	37	
		F	18	21	21	16	17	22	23	25	20	17	21	
Total		Tot	643	649	743	706	702	707	762	767	832	757	953	
		F	423	440	476	453	429	451	509	493	515	527	655	
HEC	Baccalauréat	Tot	296	351	398	422	425	344	413	392	416	361	462	
		F	100	129	132	156	158	128	152	126	147	113	162	
	Maîtrise	Tot	294	343	375	429	439	517	493	508	497	575	509	
		F	119	127	141	180	163	168	187	188	185	244	190	
	Postgrade/MAS	Tot	65	55										
		F	15	11										
	Doctorat	Tot	21	25	22	16	23	30	29	30	16	27	32	
		F	5	6	10	6	7	14	10	13	5	10	9	
	Total	Tot	676	774	795	867	887	891	935	930	929	963	1'003	
		F	239	273	283	342	328	310	349	327	337	367	361	
Biologie	Baccalauréat	Tot	95	90	88	74	86	73	67	101	108	110	103	
		F	58	54	48	39	47	41	36	52	65	58	55	
	Maîtrise	Tot	59	95	102	79	82	82	96	96	79	137	112	
		F	30	59	64	50	42	50	58	60	43	77	68	
	Doctorat	Tot	78	81	76	81	78	90	87	101	90	96	101	
		F	46	49	47	39	41	50	56	59	46	58	63	
	Total	Tot	232	266	266	234	246	245	250	298	277	343	316	
		F	134	162	159	128	130	141	150	171	154	193	186	

(suite)

			2013	2014	2015	2016	2017	2018	2019	2020	2021	2022	2023
Médecine	Baccalauréat	Tot	153	180	183	192	187	208	223	217	214	233	232
		F	85	107	95	113	105	119	148	141	136	150	146
	Maîtrise	Tot	153	148	158	171	188	185	189	212	220	224	208
		F	82	100	85	95	119	99	116	119	125	139	134
	Postgrade/MAS	Tot	1										
		F	1										
	Doctorat	Tot	55	48	47	57	50	44	61	70	86	90	103
F		19	21	25	27	19	17	37	34	46	46	52	
Total	Tot	362	376	388	420	425	437	473	499	520	547	543	
	F	187	228	205	235	243	235	301	294	307	335	332	
Sciences infirmières	Maîtrise	Tot		3	2	13	6	6	20	40	46	47	41
		F		2	2	12	4	5	18	26	37	41	33
	Doctorat	Tot		3	1	3	1	1		2	3	5	1
		F		1	1	2	1	1		2	3	5	1
	Total	Tot		6	3	16	7	7	20	42	49	52	42
	F		3	3	14	5	6	18	28	40	46	34	
FBM	Baccalauréat	Tot	248	270	271	266	273	281	290	318	322	343	335
		F	143	161	143	152	152	160	184	193	201	208	201
	Maîtrise	Tot	212	246	262	263	276	273	305	348	345	408	361
		F	112	161	151	157	165	154	192	205	205	257	235
	Postgrade/MAS	Tot	1										
		F	1										
	Doctorat	Tot	133	132	124	141	129	135	148	173	179	191	205
F		65	71	73	68	61	68	93	95	95	109	116	
Total	Tot	594	648	657	670	678	689	743	839	846	942	901	
	F	321	393	367	377	378	382	469	493	501	574	552	
FGSE	Baccalauréat	Tot	100	85	112	118	99	92	77	104	114	123	97
		F	47	42	48	49	43	35	31	45	53	61	44
	Maîtrise	Tot	88	80	102	121	82	97	107	93	101	104	113
		F	41	34	53	67	33	49	52	39	46	58	54
	Postgrade/MAS	Tot	8	7									
		F	4	3									
	Doctorat	Tot	22	18	16	25	16	24	24	25	28	20	25
F		10	5	10	13	6	10	9	9	9	6	14	
Total	Tot	218	190	230	264	197	213	208	222	243	247	235	
	F	102	84	111	129	82	94	92	93	108	125	112	
FCUE	Postgrade/MAS	Tot		63	127	92	100	99	71	44	119	161	133
		F		21	66	42	45	27	24	25	59	101	89
	Total	Tot		63	127	92	100	99	71	44	119	161	133
	F		21	66	42	45	27	24	25	59	101	89	

(suite)

		2013	2014	2015	2016	2017	2018	2019	2020	2021	2022	2023	
Total UNIL	Diplôme EFLE	Tot	21	17	12	11	18	13	15	16	8	12	11
		F	19	12	10	9	17	11	13	12	7	12	9
	Baccalauréat	Tot	1'407	1'483	1'609	1'582	1'541	1'501	1'636	1'641	1'740	1'680	1'876
		F	765	845	848	854	793	802	932	891	979	975	1'061
	Licence/Diplôme	Tot	2	1									
		F	2	1									
	Maîtrise	Tot	1'171	1'305	1'456	1'507	1'564	1'609	1'592	1'595	1'739	1'844	1'818
		F	667	742	808	875	849	826	895	837	929	1'077	1'055
	Postgrade/MAS	Tot	127	167	128	92	100	99	71	44	119	161	133
		F	60	70	67	42	45	27	24	25	59	101	89
	Doctorat	Tot	232	258	236	250	251	270	296	312	295	327	353
		F	110	127	132	121	112	131	164	162	152	178	191
	Total	Tot	2'960	3'231	3'441	3'442	3'474	3'492	3'610	3'608	3'901	4'024	4'191
	F	1'623	1'797	1'865	1'901	1'816	1'797	2'028	1'927	2'126	2'343	2'405	

^a A partir de l'automne 2014, les grades de Maîtrise en politique et management publics (PMP) sont délivrés par la FDCA.

6. Mobilité

6.1 Etudiant·e-s en mobilité selon le programme de mobilité et par année académique (mobilité horizontale IN^a et OUT^b)

		2013	2014	2015	2016	2017	2018	2019	2020	2021	2022	2023
Mobilité entre universités suisses	arrivée	60	57	74	58	64	31	48	60	42	27	28
	départ	80	94	78	93	86	55	79	74	75	43	39
	total	140	151	152	151	150	86	127	134	117	70	67
Echanges avec d'autres universités	arrivée	157	175	187	183	199	173	147	36	141	177	160
	départ	160	188	166	175	207	214	199	59	93	169	125
	total	317	363	353	358	406	387	346	95	234	346	285
Programmes ERASMUS/SEMP^c	arrivée	233	202	241	231	261	272	252	209	323	338	316
	départ	225	224	271	269	275	297	296	202	303	319	290
	total	458	426	512	500	536	569	548	411	626	657	606
Total	arrivée	450	434	502	472	524	476	447	305	506	542	504
	départ	465	506	515	537	568	566	574	335	471	531	454
	total	915	940	1'017	1'009	1'092	1'042	1'021	640	977	1'073	958

^a Mobilité horizontale IN : étudiant·e-s immatriculé·e-s dans une autre université effectuant un séjour à l'UNIL dans le cadre de leurs études de bachelor ou de master.

^b Mobilité horizontale OUT : étudiant·e-s immatriculé·e-s à l'UNIL effectuant un séjour mobilité dans une autre université dans le cadre de leurs études de bachelor ou de master.

^c Le programme SEMP (Swiss-European Mobility Programme) a succédé au programme ERASMUS.

6.2 Diplômé·e-s de niveau master en fonction du lieu d'obtention du bachelor (mobilité verticale IN bachelor-master^a) et par année civile de l'obtention du master

	2021			2022			2023		
	bachelor hors UNIL	bachelor UNIL	% bachelor hors UNIL	bachelor hors UNIL	bachelor UNIL	% bachelor hors UNIL	bachelor hors UNIL	bachelor UNIL	% bachelor hors UNIL
FTSR	2	5	28.6	2	3	40.0	1	5	16.7
FDCA	88	179	33.0	108	184	37.0	104	184	36.1
Lettres (y.c. EFLE)	42	137	23.5	37	134	21.6	29	133	17.9
SSP	136	207	39.7	93	199	31.8	156	223	41.2
HEC	241	256	48.5	258	319	44.7	250	259	49.1
FBM-Médecine	60	206	22.6	56	214	20.7	56	193	22.5
FBM-Biologie	35	44	44.3	48	89	35.0	38	74	33.9
FGSE	36	65	35.6	49	55	47.1	35	78	31.0
Total	640	1099	36.8	651	1197	35.2	669	1149	36.8

^a Mobilité verticale IN bachelor-master : étudiant·e-s titulaires d'un master UNIL ayant obtenu leur bachelor dans une autre université.

7. Données du personnel

Personnes employées durant l'année civile

7.1 Personnel rémunéré par le budget ordinaire de l'UNIL en équivalents plein temps (EPT)

7.1.1 Personnel rémunéré par le budget ordinaire UNIL^a en EPT sans les cliniques universitaires^b

Catégorie de personnel	2015	2016	2017	2018	2019	2020	2021	2022	2023
Professeur·e·s ordinaires et associé·e·s	298.4	309.0	317.1	323.8	336.2	343.0	346.4	351.0	352.9
Femmes	70.4	78.0	84.5	91.0	94.6	93.4	97.8	99.6	102.1
% Femmes	23.6	25.2	26.7	28.1	28.1	27.2	28.2	28.4	28.9
Professeur·e·s assistant·e·s	40.2	42.0	40.8	40.0	39.5	37.3	40.8	42.2	42.9
Femmes	15.1	15.0	12.8	13.1	16.9	19.4	21.3	23.2	21.6
% Femmes	37.5	35.8	31.4	32.8	42.7	52.2	52.3	55.0	50.5
Autres enseignant·e·s^c	228.2	228.2	237.9	244.3	240.6	240.9	243.2	245.5	251.3
Femmes	92.9	95.2	99.1	99.8	94.6	97.6	104.2	105.9	107.6
% Femmes	40.7	41.7	41.6	40.8	39.3	40.5	42.8	43.1	42.8
Assistant·e·s	707.7	718.8	727.1	744.1	745.6	759.2	760.0	779.8	802.0
Femmes	364.7	359.2	358.4	370.9	373.7	397.2	413.1	408.7	423.1
% Femmes	51.5	50.0	49.3	49.8	50.1	52.3	54.4	52.4	52.8
Pers. admin. et techn.	767.9	787.0	827.5	851.1	894.8	908.6	930.5	984.1	1'070.7
Femmes	435.6	444.4	463.2	455.3	478.8	489.7	500.4	537.7	587.0
% Femmes	56.7	56.5	56.0	53.5	53.5	53.9	53.8	54.6	54.8
Apprenti·e·s et stagiaires	39.9	38.6	35.5	39.8	43.7	44.7	39.0	40.9	41.2
Femmes	21.7	24.0	24.4	28.0	24.7	28.5	26.2	26.7	26.3
% Femmes	54.4	62.1	68.7	70.3	56.6	63.7	67.0	65.3	63.9
Tot. EPT, sans cliniques univ.	2'082.4	2'123.6	2'186.0	2'243.1	2'300.4	2'333.6	2'360.0	2'443.6	2'561.0
Femmes	1'000.5	1'015.8	1'042.4	1'058.1	1'083.2	1'125.9	1'163.0	1'201.9	1'267.9
% Femmes	48.0	47.8	47.7	47.2	47.1	48.2	49.3	49.2	49.5
Nombre de personnes^d	2'975	3'013	3'074	3'076	3'127	3'213	3'235	3'353	3'453
Femmes	1'514	1'505	1'524	1'512	1'558	1'628	1'685	1'716	1'776
% Femmes	50.9	50.0	49.6	49.2	49.8	50.7	52.1	51.2	51.4

^a Budget ordinaire UNIL : subvention cantonale + subvention LEHE (Loi fédérale sur l'encouragement des hautes écoles et la coordination dans le domaine suisse des hautes écoles) + revenus AIU (Accord intercantonal universitaire) + recettes d'exploitation de l'UNIL.

^b CHUV et établissements affiliés (PMU jusqu'en 2018, Unisanté dès 2019, IST, HOP).

^c Professeur·e·s titulaires, Privat-docents, Professeur·e·s invité·e·s, Professeur·e·s remplaçant·e·s, Chargé·e·s de cours, Maîtres d'enseignement et de recherche, Maîtres assistant·e·s, Remplaçant·e·s du corps intermédiaire.

^d Le nombre de personnes n'est pas réparti dans les catégories de personnel, car une personne peut appartenir à plusieurs catégories. Le nombre de personnes se base sur les effectifs du mois de décembre uniquement.

7.1.2 Personnel rémunéré par le budget ordinaire UNIL en EPT sans les cliniques universitaires et par faculté

Faculté	Catégorie de personnel		2015	2016	2017	2018	2019	2020	2021	2022	2023	
FTSR	Professeur·e·s ordinaires et associé·e·s	Tot	10.8	10.6	10.4	10.9	12.1	11.9	11.5	11.2	11.6	
		F	2.0	2.0	2.2	2.8	2.8	2.6	2.9	2.7	2.5	
	Professeur·e·s assistant·e·s	Tot	2.0	1.9	1.5	1.3	1.0	1.0	1.0	1.0	1.0	0.6
		F	1.0	0.9	0.5	0.0	0.0	0.0	0.0	0.0	0.0	0.0
	Autres enseignant·e·s	Tot	5.0	4.9	5.6	6.4	6.6	6.8	7.0	7.0	7.7	7.3
		F	1.5	1.2	1.7	1.9	2.6	2.8	2.6	2.6	2.5	2.4
	Assistant·e·s	Tot	10.5	13.2	13.4	13.5	13.8	13.3	12.2	11.8	11.8	12.5
		F	5.9	7.5	7.3	7.9	7.9	7.8	7.0	7.0	5.9	6.8
	PAT	Tot	12.7	11.7	12.5	12.4	13.5	12.6	12.5	17.0	17.0	16.2
		F	8.0	6.3	7.9	7.3	8.0	7.5	7.8	10.1	10.1	10.0
	Apprenti·e·s et stagiaires	Tot	0.0	0.0	0.0	0.0	0.6	1.0	0.4	0.0	0.0	0.0
		F	0.0	0.0	0.0	0.0	0.6	1.0	0.4	0.0	0.0	0.0
Total	Tot	41.0	42.3	43.5	44.5	47.5	46.6	44.7	48.7	48.2		
	F	18.5	18.0	19.6	19.9	21.7	21.7	20.8	21.2	21.7		
FDCA	Professeur·e·s ordinaires et associé·e·s	Tot	40.8	41.7	42.8	45.6	46.6	50.2	51.6	51.7	51.9	
		F	8.0	8.6	9.9	11.3	11.2	12.5	13.0	13.1	14.3	
	Professeur·e·s assistant·e·s	Tot	3.1	4.6	3.4	3.4	3.5	2.9	2.3	2.7	4.2	
		F	1.1	2.6	1.4	1.0	1.0	0.9	0.4	0.7	1.8	
	Autres enseignant·e·s	Tot	15.4	12.8	13.2	13.6	13.4	14.1	12.1	11.9	13.7	
		F	7.8	4.8	4.6	4.8	5.3	5.4	5.3	5.6	6.6	
	Assistant·e·s	Tot	95.7	99.7	101.4	107.6	104.3	110.0	113.4	114.0	119.6	
		F	40.8	44.6	49.2	52.3	53.8	61.0	65.1	67.7	71.9	
	PAT	Tot	31.5	33.2	33.1	32.0	35.3	34.1	37.7	38.4	40.5	
		F	24.3	23.8	23.0	22.6	25.4	25.6	26.5	27.0	28.8	
	Apprenti·e·s et stagiaires	Tot	2.1	0.9	0.5	0.6	0.4	1.4	1.4	2.3	2.0	
		F	1.1	0.0	0.0	0.0	0.4	0.6	0.0	0.4	0.6	
Total	Tot	188.5	192.9	194.3	202.8	203.5	212.7	218.6	221.0	231.9		
	F	83.1	84.5	88.0	92.1	97.1	106.0	110.3	114.6	124.0		
Lettres	Professeur·e·s ordinaires et associé·e·s	Tot	57.7	58.4	58.4	58.6	62.4	62.1	62.4	62.0	60.9	
		F	24.9	26.1	26.5	25.8	27.3	27.0	27.3	26.3	26.8	
	Professeur·e·s assistant·e·s	Tot	2.0	2.4	3.9	3.7	3.0	3.8	5.0	5.8	7.4	
		F	1.4	2.4	3.0	2.7	2.0	2.4	2.6	2.8	3.9	
	Autres enseignant·e·s	Tot	90.8	90.4	92.7	93.4	87.1	89.1	91.3	94.3	98.4	
		F	44.8	45.7	47.0	48.1	42.3	43.4	46.4	50.0	50.1	
	Assistant·e·s	Tot	87.5	89.6	83.5	87.1	91.5	94.2	90.8	89.7	93.5	
		F	49.7	48.1	44.3	45.9	49.5	55.5	53.8	52.1	55.0	
	PAT	Tot	40.1	39.3	39.1	41.7	45.0	41.6	44.2	45.8	51.0	
		F	23.2	24.2	24.7	25.2	25.6	24.1	26.0	27.9	32.4	
	Apprenti·e·s et stagiaires	Tot	0.0	0.0	0.1	0.0	0.0	0.0	0.1	0.2	0.0	
		F	0.0	0.0	0.1	0.0	0.0	0.0	0.1	0.2	0.0	
Total	Tot	278.1	280.1	277.7	284.6	289.0	290.8	293.7	297.7	311.1		
	F	144.0	146.5	145.6	147.8	146.5	152.4	156.3	159.4	168.2		

(suite)

Faculté	Catégorie de personnel		2015	2016	2017	2018	2019	2020	2021	2022	2023
SSP	Professeur·e·s ordinaires et associé·e·s	Tot	48.2	48.6	51.3	54.8	57.4	59.1	59.0	59.9	58.6
		F	14.5	15.1	16.8	19.0	19.7	19.3	20.5	21.9	20.1
	Professeur·e·s assistant·e·s	Tot	5.5	5.6	4.5	2.8	2.4	1.6	1.8	2.1	2.4
		F	3.5	3.2	2.0	0.8	0.8	0.6	0.4	0.7	1.0
	Autres enseignant·e·s	Tot	51.3	51.9	53.9	54.8	57.2	56.7	59.2	60.1	60.3
		F	20.3	21.0	22.2	23.9	25.6	24.2	25.4	26.3	26.4
	Assistant·e·s	Tot	134.6	136.5	132.1	134.5	126.9	130.9	134.1	138.4	141.7
		F	82.9	81.1	76.3	73.1	68.7	75.1	81.4	81.3	83.6
	PAT	Tot	45.1	46.3	50.4	52.3	52.3	50.1	52.9	56.3	60.3
		F	35.6	35.6	37.7	37.3	37.5	37.5	39.0	41.1	43.7
	Apprenti·e·s et stagiaires	Tot	4.7	3.9	5.0	5.6	4.6	4.6	3.7	4.2	5.0
		F	3.1	2.9	4.0	5.0	4.1	4.2	3.7	3.8	3.5
Total	Tot	289.4	292.8	297.3	304.9	300.7	302.9	310.6	321.0	328.4	
	F	159.8	158.9	158.9	159.0	156.3	160.9	170.4	175.1	178.3	
HEC	Professeur·e·s ordinaires et associé·e·s	Tot	49.3	53.0	52.8	56.3	60.8	62.9	67.0	70.1	71.7
		F	11.9	13.0	14.3	16.1	16.6	15.7	15.9	15.4	14.5
	Professeur·e·s assistant·e·s	Tot	18.9	19.8	17.3	15.4	13.0	10.8	11.8	10.6	10.7
		F	7.1	4.9	2.6	2.0	2.0	2.8	4.7	4.6	5.4
	Autres enseignant·e·s	Tot	13.7	14.8	18.7	21.5	21.8	20.5	21.2	21.1	20.9
		F	4.3	4.9	6.8	5.6	4.0	4.5	5.0	4.1	4.1
	Assistant·e·s	Tot	102.2	110.7	119.1	116.3	119.1	122.2	123.5	127.8	125.8
		F	41.6	46.4	52.2	48.5	47.9	47.9	53.6	56.0	56.1
	PAT	Tot	45.7	46.8	52.2	54.3	52.6	54.6	58.6	60.8	67.1
		F	31.2	33.5	36.1	33.8	33.2	37.2	40.7	40.3	43.2
	Apprenti·e·s et stagiaires	Tot	0.0	0.0	0.7	0.0	0.0	0.0	0.0	0.4	0.1
		F	0.0	0.0	0.5	0.0	0.0	0.0	0.0	0.3	0.1
Total	Tot	229.7	245.0	260.9	263.8	267.4	271.0	282.2	290.9	296.3	
	F	96.1	102.8	112.5	106.0	103.7	108.0	119.9	120.8	123.4	
FBM	Professeur·e·s ordinaires et associé·e·s	Tot	59.9	64.3	70.6	67.7	65.9	65.9	63.2	63.4	64.9
		F	6.9	9.7	10.1	10.7	11.2	10.7	11.9	13.0	16.1
	Professeur·e·s assistant·e·s	Tot	6.2	5.0	8.2	11.0	12.5	11.9	12.7	14.0	12.2
		F	0.0	0.4	3.4	5.6	8.0	8.5	8.1	9.5	5.5
	Autres enseignant·e·s	Tot	36.0	37.5	35.8	33.7	32.1	32.1	30.9	28.8	29.2
		F	9.7	12.1	10.6	9.0	8.3	9.5	10.6	9.6	9.9
	Assistant·e·s	Tot	216.5	203.1	209.7	212.2	212.4	207.6	204.0	205.9	217.9
		F	115.9	100.8	98.7	110.4	109.6	113.2	113.6	102.3	106.3
	PAT	Tot	200.8	205.3	214.9	220.8	247.8	247.9	252.8	259.1	274.0
		F	128.0	132.1	136.8	135.8	151.9	150.9	155.8	163.2	172.1
	Apprenti·e·s et stagiaires	Tot	20.3	21.3	17.3	20.6	24.8	22.7	18.3	18.6	17.4
		F	11.4	13.8	13.2	13.8	12.4	13.6	12.5	11.5	10.9
Total	Tot	539.7	536.4	556.6	566.0	595.6	588.1	581.9	589.9	615.6	
	F	271.9	269.0	272.8	285.3	301.4	306.4	312.6	309.0	320.7	

(suite)

Faculté	Catégorie de personnel		2015	2016	2017	2018	2019	2020	2021	2022	2023
FGSE	Professeur·e·s ordinaires et associé·e·s	Tot	30.6	31.4	30.1	29.7	30.9	30.8	31.4	32.4	33.3
		F	1.3	2.5	4.3	5.2	6.0	5.7	6.2	7.2	7.8
	Professeur·e·s assistant·e·s	Tot	2.5	2.6	2.0	2.5	4.1	5.3	6.1	5.9	5.4
		F	1.0	0.5	0.0	1.0	3.1	4.3	5.1	4.9	4.0
	Autres enseignant·e·s	Tot	15.9	15.6	18.0	21.0	22.4	21.5	21.5	21.5	21.3
		F	4.3	5.2	6.3	6.5	6.6	7.8	8.9	7.8	8.2
	Assistant·e·s	Tot	59.6	64.9	66.9	72.0	77.5	81.1	82.0	92.3	91.1
		F	26.9	29.6	29.6	32.1	36.2	36.8	38.5	43.3	43.5
	PAT	Tot	37.0	39.6	41.4	45.6	43.8	47.5	47.4	49.3	51.5
		F	22.1	22.9	23.6	24.4	24.0	27.5	27.5	28.4	29.9
	Apprenti·e·s et stagiaires	Tot	4.3	3.1	2.8	4.0	3.9	4.6	4.8	7.6	3.9
		F	2.7	2.0	2.2	3.2	2.9	3.8	3.2	5.3	2.5
Total	Tot	150.0	157.2	161.3	174.9	182.5	190.8	193.4	209.1	206.5	
	F	58.2	62.9	65.9	72.5	78.9	85.9	89.4	96.9	96.0	
Direction et ses services	Professeur·e·s ordinaires et associé·e·s	Tot	1.0	1.1	0.7	0.2	0.2	0.1	0.3	0.1	0.0
		F	0.9	0.9	0.5	0.0	0.0	0.0	0.0	0.0	0.0
	Autres enseignant·e·s	Tot	0.1	0.3	0.0	0.0	0.0	0.0	0.0	0.0	0.2
		F	0.1	0.2	0.0	0.0	0.0	0.0	0.0	0.0	0.0
	Assistant·e·s	Tot	1.1	1.2	0.9	0.7	0.0	0.0	0.0	0.0	0.0
		F	1.0	0.9	0.9	0.7	0.0	0.0	0.0	0.0	0.0
	PAT	Tot	355.2	364.9	384.0	391.8	404.6	420.2	424.4	457.6	510.1
		F	163.4	166.0	173.4	168.9	173.3	179.3	177.1	199.7	226.8
	Apprenti·e·s et stagiaires	Tot	8.5	9.4	9.0	9.0	9.4	10.3	10.3	7.5	12.8
		F	3.5	5.2	4.3	6.0	4.3	5.3	6.2	5.1	8.7
	Total	Tot	365.9	376.8	394.5	401.7	414.2	430.7	435.0	465.3	523.1
		F	168.8	173.2	179.0	175.6	177.6	184.6	183.3	204.9	235.5
Total UNIL sans les cliniques universitaires	Professeur·e·s ordinaires et associé·e·s	Tot	298.4	309.0	317.1	323.8	336.2	343.0	346.4	351.0	352.9
		F	70.4	78.0	84.5	91.0	94.6	93.4	97.8	99.6	102.1
	Professeur·e·s assistant·e·s	Tot	40.2	42.0	40.8	40.0	39.5	37.3	40.8	42.2	42.9
		F	15.1	15.0	12.8	13.1	16.9	19.4	21.3	23.2	21.6
	Autres enseignant·e·s	Tot	228.2	228.2	237.9	244.3	240.6	240.9	243.2	245.5	251.3
		F	92.9	95.2	99.1	99.8	94.6	97.6	104.2	105.9	107.6
	Assistant·e·s	Tot	707.7	718.8	727.1	744.1	745.6	759.2	760.0	779.8	802.0
		F	364.7	359.2	358.4	370.9	373.7	397.2	413.1	408.7	423.1
	PAT	Tot	767.9	787.0	827.5	851.1	894.8	908.6	930.5	984.1	1'070.7
		F	435.6	444.4	463.2	455.3	478.8	489.7	500.4	537.7	587.0
	Apprenti·e·s et stagiaires	Tot	39.9	38.6	35.5	39.8	43.7	44.7	39.0	40.9	41.2
		F	21.7	24.0	24.4	28.0	24.7	28.5	26.2	26.7	26.3
Total	Tot	2'082.4	2'123.6	2'186.0	2'243.1	2'300.4	2'333.6	2'360.0	2'443.6	2'561.0	
	F	1'000.5	1'015.8	1'042.4	1'058.1	1'083.2	1'125.9	1'163.0	1'201.9	1'267.9	

7.2 Personnel toutes sources de financement confondues en équivalents plein temps (EPT)

7.2.1 Personnel toutes sources de financement confondues^a en EPT sans les cliniques universitaires^b

Catégorie de personnel	2015	2016	2017	2018	2019	2020	2021	2022	2023
Professeur·e·s ordinaires et associé·e·s	301.3	313.0	320.7	325.6	338.2	346.1	348.9	352.9	353.1
Femmes	71.4	79.0	85.7	91.6	94.7	93.5	97.9	99.6	102.2
% Femmes	23.7	25.2	26.7	28.1	28.0	27.0	28.1	28.2	28.9
Professeur·e·s assistant·e·s	61.0	63.0	59.3	59.6	56.9	55.5	58.8	62.5	60.1
Femmes	22.5	22.6	19.5	19.9	24.3	26.8	28.0	31.2	29.3
% Femmes	36.9	35.8	32.9	33.4	42.7	48.4	47.5	49.9	48.8
Autres enseignant·e·s^c	244.0	245.7	252.8	260.1	255.0	256.1	258.0	262.2	265.3
Femmes	96.6	101.4	105.6	107.5	100.4	102.8	105.9	107.8	110.1
% Femmes	39.6	41.3	41.8	41.3	39.4	40.1	41.0	41.1	41.5
Assistant·e·s	1'166.4	1'209.2	1'197.5	1'221.1	1'256.9	1'306.0	1'346.6	1'389.6	1'353.3
Femmes	598.1	611.4	610.7	607.8	625.2	672.7	719.5	728.0	711.7
% Femmes	51.3	50.6	51.0	49.8	49.7	51.5	53.4	52.4	52.6
Pers. admin. et techn.	955.1	993.7	1'036.0	1'069.2	1'073.4	1'078.3	1'106.5	1'183.6	1'279.6
Femmes	550.4	566.2	581.4	580.9	583.0	588.2	599.9	643.6	696.0
% Femmes	57.6	57.0	56.1	54.3	54.3	54.6	54.2	54.4	54.4
Apprenti·e·s et stagiaires	48.5	46.1	45.5	47.4	49.9	49.1	44.1	47.5	48.9
Femmes	24.4	28.5	29.2	32.4	29.6	31.7	29.9	30.7	30.9
% Femmes	50.3	61.8	64.1	68.3	59.4	64.6	67.8	64.6	63.2
Tot. EPT, sans cliniques univ.	2'776.4	2'870.6	2'911.8	2'982.9	3'030.3	3'091.0	3'162.9	3'298.2	3'360.4
Femmes	1'363.5	1'409.0	1'432.1	1'440.0	1'457.2	1'515.8	1'581.0	1'640.9	1'680.2
% Femmes	49.1	49.1	49.2	48.3	48.1	49.0	50.0	49.8	50.0
Nombre de personnes^d	3'783	3'885	3'942	3'960	4'013	4'131	4'215	4'336	4'368
Femmes	1'942	1'981	1'994	1'980	2'036	2'123	2'202	2'232	2'271
% Femmes	51.3	51.0	50.6	50.0	50.7	51.4	52.2	51.5	52.0

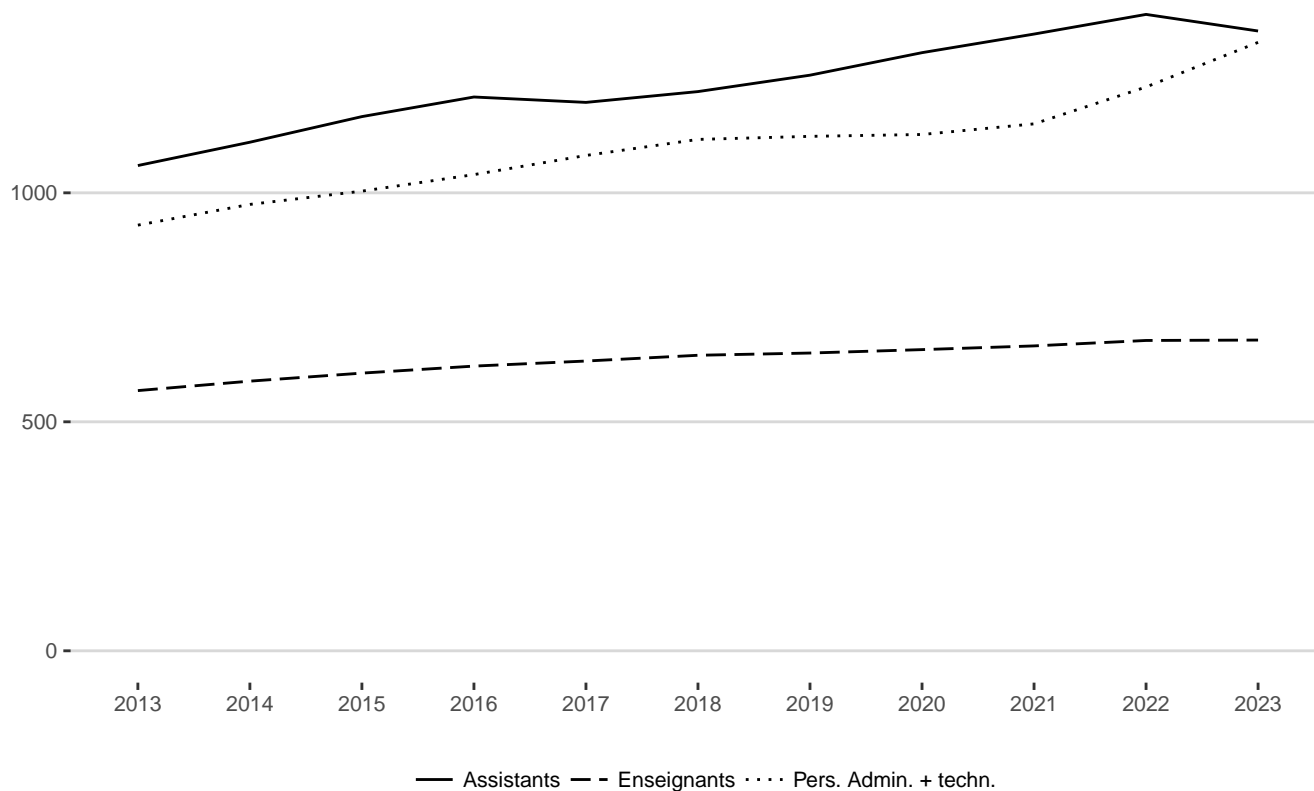
^a Y compris les financements spéciaux de la Confédération, les subsides du Fonds national et les mandats de tiers.

^b CHUV et établissements affiliés (PMU jusqu'en 2018, Unisanté dès 2019, IST, HOP).

^c Professeur·e·s titulaires, Privat-docents, Professeur·e·s invité·e·s, Professeur·e·s remplaçant·e·s, Chargé·e·s de cours, Maîtres d'enseignement et de recherche, Maîtres assistant·e·s, Remplaçant·e·s du corps intermédiaire.

^d Le nombre de personnes n'est pas réparti dans les catégories de personnel, car une personne peut appartenir à plusieurs catégories. Le nombre de personnes se base sur les effectifs du mois de décembre uniquement.

7.2.2 Personnel toutes sources de financement confondues en EPT sans les cliniques universitaires^a



^aCHUV et établissements affiliés (PMU jusqu'en 2018, Unisanté dès 2019, IST, HOP).

7.2.3 Personnel toutes sources de financement confondues^a en équivalents plein temps (EPT) avec les cliniques universitaires^b

	2015	2016	2017	2018	2019	2020	2021	2022	2023
Total EPT	3'112.7	3'222.9	3'285.6	3'376.7	3'433.1	3'499.3	3'607.1	3'778.3	3'861.2
Femmes	1'444.0	1'490.8	1'517.9	1'532.4	1'556.5	1'620.6	1'700.3	1'774.9	1'829.6
% Femmes	46.4	46.3	46.2	45.4	45.3	46.3	47.1	47.0	47.4
Nbre personnes^c	4'290	4'432	4'524	4'543	4'586	4'723	4'832	4'979	5'025
Femmes	2'061	2'113	2'138	2'129	2'183	2'286	2'373	2'422	2'472
% Femmes	48.0	47.7	47.3	46.9	47.6	48.4	49.1	48.6	49.2

^a Y compris les financements spéciaux de la Confédération, les subsides du Fonds national et les mandats de tiers.

^b CHUV et établissements affiliés (PMU jusqu'en 2018, Unisanté dès 2019, IST, HOP).

^c Le nombre de personnes se base sur les effectifs du mois de décembre uniquement.

7.2.4 Personnel toutes sources de financement confondues en EPT avec les cliniques universitaires par faculté

Faculté	Catégorie de personnel		2015	2016	2017	2018	2019	2020	2021	2022	2023	
FTSR	Professeur·e·s ordinaires et associé·e·s	Tot	10.8	10.6	10.5	11.0	12.2	12.0	11.6	11.2	11.6	
		F	2.0	2.0	2.4	2.9	2.9	2.7	3.0	2.7	2.5	
	Professeur·e·s assistant·e·s	Tot	2.0	1.9	1.5	1.3	1.0	1.0	1.0	1.0	1.0	0.6
		F	1.0	0.9	0.5	0.0	0.0	0.0	0.0	0.0	0.0	0.0
	Autres enseignant·e·s	Tot	5.0	5.0	6.9	8.2	8.2	8.5	8.0	7.8	7.3	
		F	1.5	1.2	2.6	2.7	3.3	3.6	2.6	2.5	2.4	
	Assistant·e·s	Tot	18.0	22.8	26.4	24.5	24.3	26.2	23.1	19.4	17.0	
		F	10.1	12.8	15.2	14.6	13.5	13.9	12.2	8.8	8.0	
	PAT	Tot	13.4	12.6	14.0	14.7	15.2	15.0	15.0	19.6	17.3	
		F	8.7	7.2	9.4	9.4	9.5	9.6	9.9	12.4	11.0	
	Apprenti·e·s et stagiaires	Tot	0.0	0.0	0.0	0.0	0.6	1.0	0.4	0.0	0.0	
		F	0.0	0.0	0.0	0.0	0.6	1.0	0.4	0.0	0.0	
	Total	Tot	49.1	52.9	59.3	59.5	61.5	63.6	59.1	59.1	53.8	
		F	23.3	24.2	30.1	29.5	29.7	30.7	28.2	26.4	23.9	
FDCA	Professeur·e·s ordinaires et associé·e·s	Tot	40.8	42.2	43.3	46.1	47.1	50.9	51.8	51.7	51.9	
		F	8.0	8.6	9.9	11.3	11.2	12.5	13.0	13.1	14.3	
	Professeur·e·s assistant·e·s	Tot	3.2	4.6	3.4	3.4	3.5	2.9	2.7	3.7	5.2	
		F	1.2	2.6	1.4	1.0	1.0	0.9	0.4	0.7	1.8	
	Autres enseignant·e·s	Tot	16.5	14.3	14.1	14.2	14.0	14.6	12.4	12.3	14.1	
		F	7.8	4.8	4.6	4.9	5.3	5.4	5.3	5.7	6.6	
	Assistant·e·s	Tot	117.5	118.6	120.9	133.4	132.2	136.4	141.0	141.1	145.8	
		F	48.5	53.4	60.9	68.7	69.1	76.5	82.4	84.9	85.2	
	PAT	Tot	48.6	52.6	58.0	60.7	60.7	58.5	64.5	68.5	68.2	
		F	31.9	33.3	33.0	34.8	34.0	34.9	39.2	39.6	39.9	
	Apprenti·e·s et stagiaires	Tot	2.1	0.9	0.5	1.1	0.4	1.4	1.4	2.3	2.0	
		F	1.1	0.0	0.0	0.5	0.4	0.6	0.0	0.4	0.6	
	Total	Tot	228.7	233.3	240.0	258.9	257.9	264.7	273.8	279.6	287.2	
		F	98.4	102.8	109.8	121.2	121.1	130.8	140.3	144.4	148.4	
Lettres	Professeur·e·s ordinaires et associé·e·s	Tot	57.7	58.4	58.4	58.6	62.4	62.3	63.1	62.7	60.9	
		F	24.9	26.1	26.5	25.8	27.3	27.0	27.3	26.3	26.8	
	Professeur·e·s assistant·e·s	Tot	4.2	5.2	6.9	6.5	6.1	6.6	6.5	6.3	7.4	
		F	2.4	3.8	4.0	3.7	3.9	4.4	3.6	3.3	3.9	
	Autres enseignant·e·s	Tot	95.3	93.8	94.7	94.9	88.9	92.1	95.5	98.6	102.1	
		F	45.0	45.8	47.1	48.3	42.9	44.8	47.7	51.4	51.6	
	Assistant·e·s	Tot	148.1	148.8	140.4	145.9	146.9	158.5	151.7	154.7	153.1	
		F	85.5	82.2	77.3	78.0	84.3	95.7	90.3	88.2	86.2	
	PAT	Tot	44.2	43.2	43.5	45.9	49.5	46.6	48.6	50.3	55.3	
		F	25.6	26.3	27.4	27.6	27.7	27.0	27.8	29.6	34.3	
	Apprenti·e·s et stagiaires	Tot	0.0	0.0	0.1	0.0	0.1	0.1	0.1	0.2	0.0	
		F	0.0	0.0	0.1	0.0	0.1	0.1	0.1	0.2	0.0	
	Total	Tot	349.5	349.4	344.1	351.8	353.9	366.1	365.5	372.9	378.7	
		F	183.5	184.1	182.4	183.5	186.1	199.0	196.9	199.0	203.0	

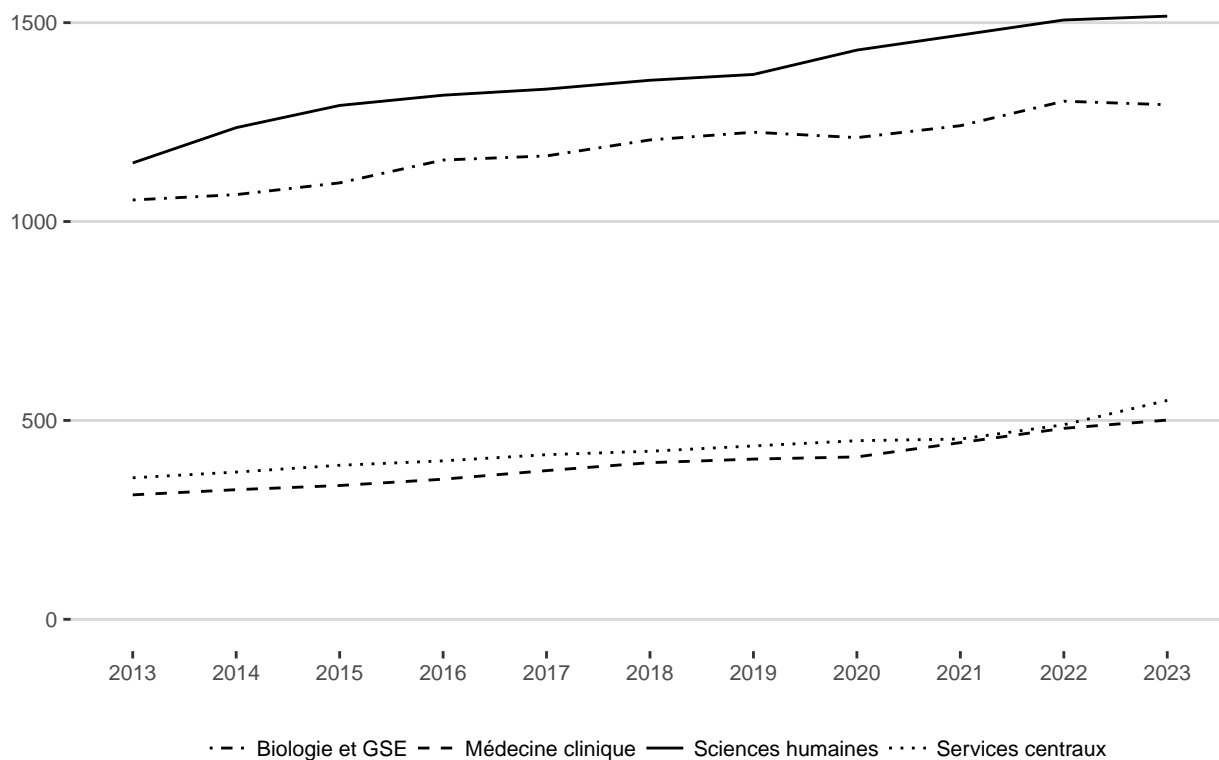
(suite)

Faculté	Catégorie de personnel		2015	2016	2017	2018	2019	2020	2021	2022	2023
SSP	Professeur·e·s ordinaires et associé·e·s	Tot	50.6	51.4	52.8	55.4	57.4	59.2	59.0	60.0	58.8
		F	15.5	16.1	17.8	19.5	19.7	19.3	20.5	21.9	20.2
	Professeur·e·s assistant·e·s	Tot	5.9	6.4	4.6	2.8	2.4	4.4	4.8	6.9	7.7
		F	3.9	4.0	2.0	0.8	0.8	1.5	1.4	2.5	2.9
	Autres enseignant·e·s	Tot	53.4	55.0	57.2	58.2	59.5	59.7	63.3	64.1	64.2
		F	20.6	22.1	23.4	25.2	26.0	24.4	25.6	26.5	27.0
	Assistant·e·s	Tot	196.6	200.3	194.8	186.4	187.5	213.3	222.4	229.0	224.5
		F	115.6	114.0	110.6	102.5	103.4	125.0	138.3	138.2	136.9
	PAT	Tot	56.2	60.1	61.2	65.7	63.0	63.5	65.9	70.7	73.6
		F	42.8	44.2	43.5	44.2	43.2	44.4	46.2	49.3	50.1
Apprenti·e·s et stagiaires	Tot	5.0	4.5	6.1	6.0	5.2	5.6	4.3	5.2	5.7	
	F	3.4	3.1	4.9	5.3	4.7	5.1	4.3	4.2	4.3	
Total	Tot	367.7	377.7	376.7	374.5	375.0	405.6	419.7	436.0	434.5	
	F	201.9	203.5	202.1	197.6	197.8	219.6	236.3	242.7	241.4	
HEC	Professeur·e·s ordinaires et associé·e·s	Tot	49.8	53.6	54.2	57.0	61.8	63.9	67.4	70.1	71.7
		F	11.9	13.0	14.3	16.1	16.6	15.7	15.9	15.4	14.5
	Professeur·e·s assistant·e·s	Tot	22.4	21.2	17.9	15.8	14.0	11.8	12.4	10.6	10.7
		F	8.1	5.1	2.6	2.4	3.0	3.8	5.2	4.6	5.4
	Autres enseignant·e·s	Tot	14.0	15.2	19.0	21.6	21.9	20.8	21.8	21.8	21.7
		F	4.4	5.2	6.8	5.6	4.1	4.5	5.0	4.3	4.3
	Assistant·e·s	Tot	150.2	152.3	153.5	150.1	158.1	168.2	176.2	178.7	168.5
		F	64.1	63.8	63.6	59.3	63.3	64.9	75.1	74.5	73.2
	PAT	Tot	60.5	62.0	67.0	65.9	65.7	66.0	72.6	77.4	88.6
		F	41.0	43.0	45.6	42.1	42.0	43.4	46.4	47.5	52.9
Apprenti·e·s et stagiaires	Tot	0.0	0.0	1.2	0.0	0.0	0.2	0.2	0.4	1.0	
	F	0.0	0.0	0.5	0.0	0.0	0.2	0.2	0.3	0.1	
Total	Tot	296.9	304.3	312.8	310.4	321.5	330.9	350.6	359.1	362.2	
	F	129.5	130.0	133.4	125.7	129.0	132.5	147.8	146.7	150.5	
FBM sans les cli- niques uni- versitaires	Professeur·e·s ordinaires et associé·e·s	Tot	59.9	64.3	70.6	67.7	66.3	66.9	64.2	64.4	64.9
		F	6.9	9.7	10.1	10.7	11.2	10.7	11.9	13.0	16.1
	Professeur·e·s assistant·e·s	Tot	19.0	18.2	20.0	24.2	23.6	22.2	24.1	26.1	21.5
		F	4.6	4.7	8.0	9.9	11.9	11.3	11.3	14.2	10.7
	Autres enseignant·e·s	Tot	42.0	43.4	39.7	37.9	37.1	36.7	33.2	30.9	30.0
		F	12.1	15.0	13.8	13.2	12.2	12.2	10.8	9.6	9.9
	Assistant·e·s	Tot	417.8	436.9	431.8	449.2	465.6	458.6	478.7	503.3	484.7
		F	221.1	231.1	231.6	233.4	236.8	236.8	252.5	254.2	242.6
	PAT	Tot	313.6	330.9	341.9	353.4	346.8	340.1	345.1	357.5	377.7
		F	198.6	206.7	209.4	212.9	213.2	208.7	211.9	219.3	230.7
Apprenti·e·s et stagiaires	Tot	26.4	27.6	25.4	27.2	30.0	25.9	21.9	23.4	21.9	
	F	13.8	17.8	16.8	17.3	16.7	15.7	14.9	14.8	14.0	
Total	Tot	878.6	921.3	929.5	959.6	969.4	950.3	967.1	1'005.7	1'000.8	
	F	457.0	485.0	489.7	497.5	502.0	495.4	513.5	525.1	523.9	

(suite)

Faculté	Catégorie de personnel		2015	2016	2017	2018	2019	2020	2021	2022	2023
Médecine clinique	Professeur·e·s ordinaires et associé·e·s	Tot	144.5	153.2	167.1	173.1	182.0	185.2	196.5	202.0	202.9
		F	23.6	26.5	30.2	31.4	36.3	39.8	43.2	44.7	43.2
	Professeur·e·s assistant·e·s	Tot	6.6	8.5	8.8	8.8	6.8	4.5	7.3	10.8	9.8
		F	1.3	2.6	3.0	3.0	1.8	0.7	1.5	3.6	4.3
	Autres enseignant·e·s	Tot	185.1	190.4	197.8	211.8	213.9	218.5	240.3	267.2	288.1
		F	55.5	52.6	52.6	58.1	61.2	64.3	74.6	85.7	101.9
	PAT	Tot	0.1	0.2	0.1	0.1	0.1	0.0	0.1	0.1	0.1
		F	0.1	0.1	0.0	0.0	0.0	0.0	0.0	0.0	0.0
	Total	Tot	336.4	352.3	373.9	393.8	402.8	408.3	444.2	480.1	500.9
		F	80.5	81.8	85.8	92.5	99.3	104.8	119.3	133.9	149.4
FGSE	Professeur·e·s ordinaires et associé·e·s	Tot	30.6	31.4	30.1	29.7	30.9	30.8	31.4	32.4	33.3
		F	1.3	2.5	4.3	5.2	6.0	5.7	6.2	7.2	7.8
	Professeur·e·s assistant·e·s	Tot	4.3	5.5	5.0	5.5	6.3	6.5	7.4	7.8	7.0
		F	1.3	1.5	1.0	2.0	3.7	4.9	6.0	5.8	4.6
	Autres enseignant·e·s	Tot	17.8	18.7	21.2	25.0	25.4	23.6	23.7	26.5	25.8
		F	5.2	7.1	7.3	7.5	6.6	7.9	8.9	7.9	8.2
	Assistant·e·s	Tot	116.2	127.2	128.3	129.6	141.2	143.8	153.5	163.3	159.7
		F	52.2	53.1	50.5	49.6	54.2	59.3	68.7	79.3	79.6
	PAT	Tot	43.2	46.8	47.6	51.8	47.1	51.3	52.3	58.2	61.7
		F	24.5	25.9	27.5	27.9	25.9	30.0	29.9	31.3	33.7
Apprenti·e·s et stagiaires	Tot	6.5	3.7	3.2	4.0	4.2	4.6	5.5	8.5	5.4	
	F	2.7	2.4	2.6	3.2	2.9	3.8	3.7	5.5	3.2	
Total	Tot	218.6	233.3	235.5	245.6	255.1	260.6	273.9	296.8	292.9	
	F	87.2	92.5	93.1	95.5	99.4	111.6	123.4	136.9	137.1	
Direction et ses services	Professeur·e·s ordinaires et associé·e·s	Tot	1.0	1.1	0.7	0.2	0.2	0.1	0.3	0.1	0.0
		F	0.9	0.9	0.5	0.0	0.0	0.0	0.0	0.0	0.0
	Autres enseignant·e·s	Tot	0.1	0.3	0.0	0.0	0.0	0.0	0.0	0.1	0.2
		F	0.1	0.2	0.0	0.0	0.0	0.0	0.0	0.0	0.0
	Assistant·e·s	Tot	2.0	2.2	1.3	2.2	1.1	1.2	0.1	0.0	0.0
		F	1.0	0.9	1.0	1.7	0.5	0.7	0.0	0.0	0.0
	PAT	Tot	375.6	385.4	402.9	411.2	425.4	437.3	442.5	481.3	537.4
		F	177.3	179.6	185.6	181.8	187.3	190.1	188.6	214.5	243.4
	Apprenti·e·s et stagiaires	Tot	8.5	9.4	9.0	9.0	9.4	10.3	10.3	7.5	12.8
		F	3.5	5.2	4.3	6.0	4.3	5.3	6.2	5.1	8.7
Total	Tot	387.3	398.4	413.9	422.5	435.9	449.0	453.2	489.1	550.3	
	F	182.8	186.8	191.5	189.5	192.1	196.1	194.8	219.7	252.1	
Total UNIL avec les cliniques universitaires	Professeur·e·s ordinaires et associé·e·s	Tot	445.8	466.1	487.8	498.7	520.3	531.3	545.4	554.9	556.0
		F	95.0	105.4	115.9	122.9	131.0	133.3	141.0	144.3	145.4
	Professeur·e·s assistant·e·s	Tot	67.6	71.5	68.1	68.4	63.8	59.9	66.1	73.3	69.9
		F	23.9	25.2	22.5	22.8	26.1	27.5	29.5	34.7	33.6
	Autres enseignant·e·s	Tot	429.2	436.1	450.6	471.9	468.8	474.6	498.4	529.5	553.4
		F	152.1	154.0	158.2	165.6	161.6	167.1	180.5	193.6	212.0
	Assistant·e·s	Tot	1'166.4	1'209.2	1'197.5	1'221.1	1'256.9	1'306.0	1'346.6	1'389.6	1'353.3
		F	598.1	611.4	610.7	607.8	625.2	672.7	719.5	728.0	711.7
	PAT	Tot	955.3	993.9	1'036.2	1'069.3	1'073.5	1'078.3	1'106.6	1'183.7	1'279.7
		F	550.5	566.3	581.4	580.9	583.0	588.2	599.9	643.6	696.0
Apprenti·e·s et stagiaires	Tot	48.5	46.1	45.5	47.4	49.9	49.1	44.1	47.5	48.9	
	F	24.4	28.5	29.2	32.4	29.6	31.7	29.9	30.7	30.9	
Total	Tot	3'112.7	3'222.9	3'285.6	3'376.7	3'433.1	3'499.3	3'607.1	3'778.3	3'861.2	
	F	1'444.0	1'490.8	1'517.9	1'532.4	1'556.5	1'620.6	1'700.3	1'774.9	1'829.6	

7.2.5 Personnel toutes sources de financement confondues en EPT avec les cliniques universitaires par domaine^a



^aLes sciences criminelles sont comptabilisées dans le domaine des sciences humaines.

7.2.6 Enseignant·e·s toutes sources de financement confondues en EPT rattaché·e·s aux cliniques universitaires^a

Catégorie de personnel	2015	2016	2017	2018	2019	2020	2021	2022	2023
Professeur·e·s ordinaires et associé·e·s	144.5	153.2	167.1	173.1	182.0	185.2	196.5	202.0	202.9
Femmes	23.6	26.5	30.2	31.4	36.3	39.8	43.2	44.7	43.2
% Femmes	16.3	17.3	18.1	18.1	19.9	21.5	22.0	22.1	21.3
Professeur·e·s assistant·e·s	6.6	8.5	8.8	8.8	6.8	4.5	7.3	10.8	9.8
Femmes	1.3	2.6	3.0	3.0	1.8	0.7	1.5	3.6	4.3
% Femmes	20.2	30.4	34.2	33.7	26.0	15.5	20.5	33.0	43.9
Autres enseignant·e·s^b	185.1	190.4	197.8	211.8	213.9	218.5	240.3	267.2	288.1
Femmes	55.5	52.6	52.6	58.1	61.2	64.3	74.6	85.7	101.9
% Femmes	30.0	27.6	26.6	27.5	28.6	29.4	31.1	32.1	35.4
Total EPT	336.3	352.1	373.7	393.7	402.7	408.3	444.1	480.0	500.8
Femmes	80.4	81.7	85.8	92.5	99.3	104.8	119.3	133.9	149.4
% Femmes	23.9	23.2	23.0	23.5	24.7	25.7	26.9	27.9	29.8
Nombre de personnes^c	507	547	582	583	573	592	617	643	657
Femmes	119	132	144	149	147	163	171	190	201
% Femmes	23.5	24.1	24.7	25.6	25.7	27.5	27.7	29.5	30.6

^a CHUV et établissements affiliés (PMU jusqu'en 2018, Unisanté dès 2019, IST, HOP).

^b Professeur·e·s titulaires, Privat-docents, Professeur·e·s invité·e·s, Professeur·e·s remplaçant·e·s, Chargé·e·s de cours, Maîtres d'enseignement et de recherche, Maîtres assistant·e·s, Remplaçant·e·s du corps intermédiaire.

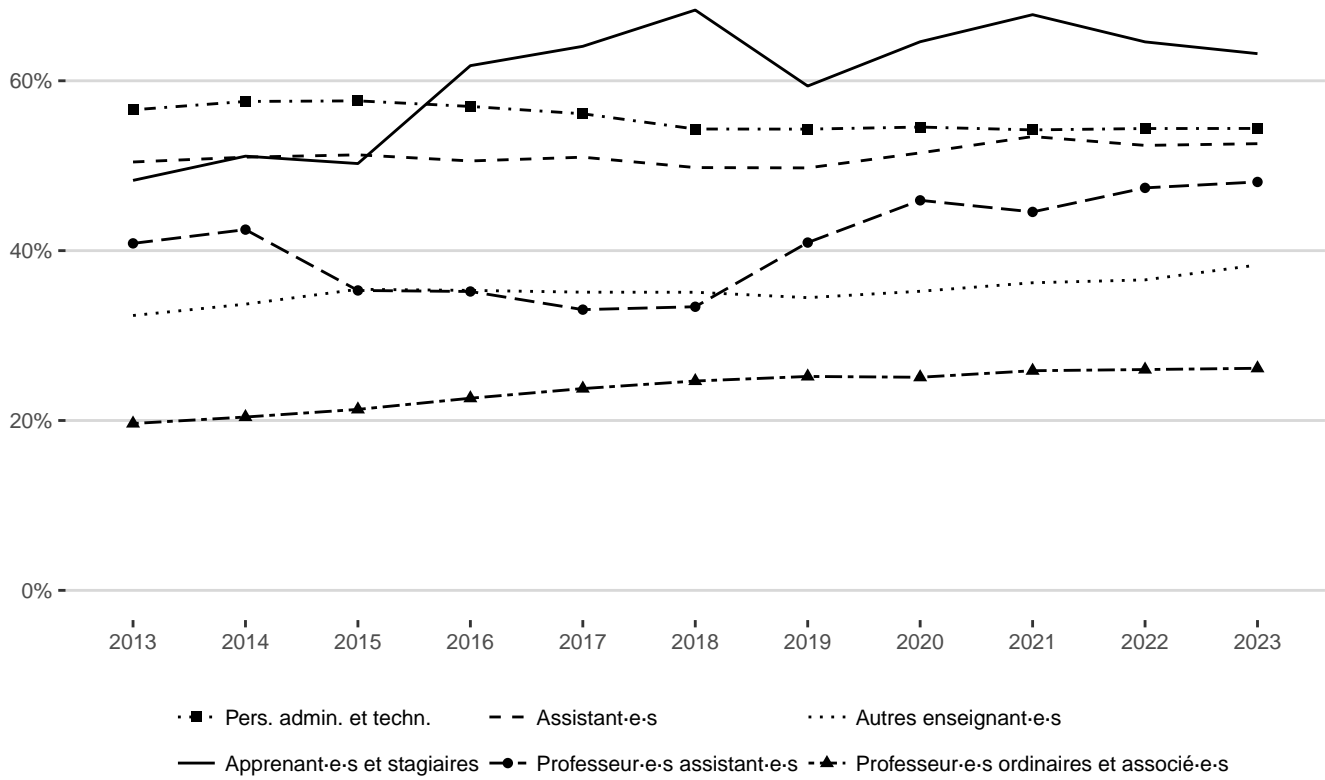
^c Le nombre de personnes n'est pas réparti dans les catégories de personnel, car une personne peut appartenir à plusieurs catégories. Le nombre de personnes se base sur les effectifs du mois de décembre uniquement.

7.2.7 Enseignant·e·s toutes sources de financement confondues en EPT avec les cliniques universitaires^a

Faculté	Catégorie de personnel		2015	2016	2017	2018	2019	2020	2021	2022	2023
Total des enseignant·e·s UNIL avec la médecine clinique	Professeur·e·s ordinaires et associé·e·s	Tot	445.8	466.1	487.8	498.7	520.3	531.3	545.4	554.9	556.0
		F	95.0	105.4	115.9	122.9	131.0	133.3	141.0	144.3	145.4
	Professeur·e·s assistant·e·s	Tot	67.6	71.5	68.1	68.4	63.8	59.9	66.1	73.3	69.9
		F	23.9	25.2	22.5	22.8	26.1	27.5	29.5	34.7	33.6
	Autres enseignant·e·s	Tot	429.2	436.1	450.6	471.9	468.8	474.6	498.4	529.5	553.4
		F	152.1	154.0	158.2	165.6	161.6	167.1	180.5	193.6	212.0
	Total	Tot	942.6	973.7	1'006.5	1'039.0	1'052.9	1'065.9	1'109.9	1'157.6	1'179.3
		F	271.0	284.6	296.6	311.4	318.7	328.0	351.0	372.5	391.0

^a CHUV et établissements affiliés (PMU jusqu'en 2018, Unisanté dès 2019, IST, HOP).

7.3 Proportion de femmes par catégorie de personnel



8. Données budgétaires

8.1 Dépenses du budget ordinaire UNIL (en million de francs)^a

Nature de dépenses		2015	2016	2017	2018	2019	2020	2021	2022	2023
Traitements et charges sociales du personnel ^b	Mfrs courants	265.5	273.4	283.0	289.3	297.9	303.3	312.7	322.9	336.8
	Mfrs const. 2023	282.3	292.0	300.6	304.4	312.3	320.5	328.4	329.7	336.8
Achats de biens, prestations de services, marchandises et amortissements ^c	Mfrs courants	72.0	67.7	70.2	75.2	72.6	72.2	77.3	78.4	85.2
	Mfrs const. 2023	76.6	72.3	74.6	79.1	76.1	76.3	81.2	80.1	85.2
Aides, subsides et subventions ^d	Mfrs courants	14.9	15.1	15.3	16.0	13.1	9.0	11.2	11.9	11.5
	Mfrs const. 2023	15.8	16.1	16.3	16.8	13.7	9.5	11.8	12.2	11.5
Attributions à des fonds et provisions	Mfrs courants	5.2	6.4	5.7	0.0	0.0	0.0	0.0	0.0	0.0
	Mfrs const. 2023	5.5	6.8	6.1	0.0	0.0	0.0	0.0	0.0	0.0
Total sans les cliniques univ.	Mfrs courants	357.6	362.6	374.2	380.5	383.6	384.5	401.2	413.2	433.5
	Mfrs const. 2023	380.2	387.2	397.5	400.3	402.2	406.3	421.4	421.9	433.5
Subvention au CHUV	Mfrs courants	119.0	121.1	123.5	124.7	114.7	117.8	118.9	120.9	120.0
	Mfrs const. 2023	126.5	129.3	131.2	131.2	120.3	124.5	124.9	123.4	120.0
Subvention à Unisanté	Mfrs courants				3.5	11.2	11.7	11.9	11.9	12.1
	Mfrs const. 2023				3.7	11.7	12.4	12.5	12.2	12.1
Total budget ordinaire UNIL	Mfrs courants	476.6	483.7	497.7	508.7	509.5	514.0	532.0	546.0	565.6
	Mfrs const. 2023	506.7	516.5	528.7	535.2	534.2	543.2	558.8	557.5	565.6
Total Fonds de réserve et d'innovation (FRI)	Mfrs courants	37.0	36.2	39.3	33.3	38.2	46.1	47.2	44.4	37.2
	Mfrs const. 2023	39.3	38.7	41.7	35.0	40.1	48.7	49.6	45.3	37.2

^a Uniquement les dépenses émergeant au budget ordinaire de l'UNIL alimenté par la contribution de l'Etat de Vaud, les subventions fédérales selon la LEHE, les contributions de l'Accord intercantonal sur le financement des universités et les recettes d'exploitation de l'UNIL.

^b Enseignant·e·s, assistant·e·s et PAT.

^c Appareils scientifiques, matériel informatique et audiovisuel, logiciels, mobilier, machines, fournitures, livres, impressions, congrès, déplacements, entretien des bâtiments, électricité, énergie, eau, communications, nettoyage, surveillance, amortissements, pertes, gains et arrondis.

^d Bourses, prêts, subsides, culture, loisirs, sports, dons et aides ponctuelles.

Sources Comptes de l'Etat de Vaud, Indice des prix à la consommation OFS.

8.2 Dépenses de fonctionnement par étudiant·e (en millier de francs)^a

		2015	2016	2017	2018	2019	2020	2021	2022	2023
Effectif des étudiant·e-s		14'189	14'475	14'976	15'334	15'868	16'919	17'141	16'908	16'951
Sans les étudiant·e-s en médecine clinique ^b		12'314	13'362	13'780	14'062	14'539	15'526	15'654	15'369	15'379
Dépenses de fonctionnement	Kfrs courants	471'473	477'317	492'042	508'678	509'571	514'032	532'031	546'012	565'623
	Kfrs const. 2023	501'276	509'727	522'686	535'195	534'278	543'188	558'794	557'521	565'624
Sans la subvention aux cliniques (CHUV-Unisanté)	Kfrs courants	352'504	356'173	368'532	380'453	383'619	384'473	401'208	413'132	433'537
	Kfrs const. 2023	374'787	380'358	391'484	400'286	402'219	406'280	421'390	421'841	433'537
Dépenses par étudiant·e (sans clinique)	Kfrs courants	29.0	27.0	27.0	27.0	26.0	25.0	26.0	27.0	28.0
	Kfrs const. 2023	30.0	28.0	28.0	28.0	28.0	26.0	27.0	27.0	28.0

^a Uniquement les dépenses émergeant au budget ordinaire de l'UNIL alimenté par la contribution de l'Etat de Vaud, les subventions fédérales selon la LEHE, les contributions de l'Accord intercantonal sur le financement des universités et les recettes d'exploitation de l'UNIL.

^b Les «étudiant·e-s en médecine clinique» correspondent aux étudiant·e-s inscrits dans les années supérieures à la 2ème année de médecine. Ils/Elles ne sont pas pris·es en compte dans ce tableau sous «dépenses par étudiant·e».

Sources Comptes de l'Etat de Vaud, Indice des prix à la consommation OFS.

8.3 Données de l'Accord intercantonal sur le financement des universités^a (AIU)

	2015	2016	2017	2018	2019	2020	2021	2022	2023
Effectif des étudiant·e-s extracantonaux·ales ^b	3'567	3'509	3'362	3'453	3'534	3'588	3'772	3'861	3'793
Recettes des étudiant·e-s extracantonaux·ales	60'193'853	58'837'482	61'981'701	63'656'364	65'819'779	67'225'545	70'633'932	72'614'482	70'454'476

^a Depuis 2022, l'Accord intercantonal universitaire (AIU) de 2019, remplaçant celui de 1997, prévoit une révision périodique des tarifs des trois groupes de facultés

^b Moyenne des effectifs de printemps et d'automne, après déduction des étudiant·e-s dont la durée des études excède 16 semestres (médecine) ou 12 semestres (autres domaines).

8.4 Couverture des dépenses par source de financement (en francs courants)

8.4.1 Couverture des dépenses par source de financement (en francs courants) - Budget ordinaire UNIL

Source de financement	2020		2021		2022		2023	
	Frs	%	Frs	%	Frs	%	Frs	%
Etat de Vaud^a	327'757'238	63.8	335'268'003	63.0	341'052'703	62.5	360'563'445	63.7
Subv. base LEHE, décompte année	101'366'524	19.7	101'495'079	19.1	102'941'236	18.9	102'280'864	18.1
Total LEHE	101'366'524	19.7	101'495'079	19.1	102'941'236	18.9	102'280'864	18.1
Accord intercantonal	67'225'545	13.1	70'633'932	13.3	72'614'482	13.3	70'454'476	12.5
Taxes de cours	12'130'730	2.4	12'811'835	2.4	12'797'459	2.3	12'769'931	2.3
Autres recettes	5'552'300	1.1	11'821'736	2.2	16'605'851	3.0	19'554'741	3.5
Tot. statistique b. o. UNIL	514'032'337	100.0	532'030'586	100.0	546'011'730	100.0	565'623'457	100.0
Dont subvention au CHUV ^b	117'812'727		118'928'053		120'947'814		120'026'466	
Dont subvention à Unisanté ^d	11'746'717		11'894'740		11'931'619		12'060'413	
Montants neutralisés ^e	18'503'625		12'628'395		10'393'441		12'044'262	
Tot. comptes UNIL, enveloppe	532'535'962		544'658'981		556'405'170		577'667'719	

^a La source de financement 'Etat de Vaud' comprend la dissolution du fonds de réserve et d'innovation.

^b Le calcul des subventions a été adapté dans l'ensemble du tableau de manière à être aligné sur le rapport à l'organe de révision.

^c La subvention à l'EPGL s'est arrêtée en 2020.

^d Les coûts liés aux tâches d'enseignement et de recherche dans le domaine de la médecine clinique sont entièrement portés au budget de l'Université. Suite à la création d'Unisanté (le centre universitaire de médecine générale et santé publique) en 2019, la subvention académique correspondante a été séparée entre le CHUV et cette nouvelle structure.

^e Les montants neutralisés correspondent à des attributions à des fonds, l'attribution au fonds de réserve et d'innovation, provisions, capital, augmentation des fonds de tiers et charges internes.

8.4.2 Couverture des dépenses par source de financement (en francs courants) - Fonds institutionnels^a, sans les institutions associées

Source de financement	2020		2021		2022		2023	
	Frs	%	Frs	%	Frs	%	Frs	%
Confédération	3'859'468	3.8	4'788'067	3.6	5'327'378	4.0	5'751'826	4.3
Etat de Vaud autres	1'907'849	1.9	4'849'570	3.6	2'548'252	1.9	2'666'162	2.0
FNS	43'420'298	42.3	47'608'731	35.4	52'828'528	39.5	49'539'367	36.8
CTI	486'153	0.5	649'191	0.5	867'376	0.6	791'815	0.6
Recherche EU	7'831'452	7.6	10'171'268	7.6	9'481'084	7.1	6'501'848	4.8
Autres Tiers	42'073'600	41.0	63'149'207	47.0	58'954'585	44.1	65'174'476	48.4
Etudiant-e-s, form.continue, congrès	3'103'705	3.0	3'256'506	2.4	3'696'762	2.8	4'166'501	3.1
Total	102'682'526	100.0	134'472'540	100.0	133'703'965	100.0	134'591'995	100.0
Montants neutralisés^b	34'782'103		17'350'963		48'336'503		18'908'281	
Tot.comptes UNIL, Fonds	137'464'629		151'823'503		182'040'467		153'500'276	

^a Tous les fonds hors budget ordinaire de l'UNIL, gérés par le Service financier UNIL.

^b Les montants neutralisés correspondent à des attributions à des fonds, provisions, capital, augmentation des fonds de tiers et charges internes.

8.4.3 Couverture des dépenses par source de financement (en francs courants) - Total budget ordinaire UNIL et fonds institutionnels^a

Source de financement	2020		2021		2022		2023	
	Frs	%	Frs	%	Frs	%	Frs	%
Subvention Etat de Vaud^b	327'757'238	53.1	335'268'003	50.3	341'052'703	50.2	360'563'445	51.5
Mandats Etat de Vaud	1'907'849	0.3	4'849'570	0.7	2'548'252	0.4	2'666'162	0.4
Confédération	105'225'992	17.1	106'283'146	15.9	108'268'614	15.9	108'032'690	15.4
Autres cantons	67'225'545	10.9	70'633'932	10.6	72'614'482	10.7	70'454'476	10.1
FNS	43'420'298	7.0	47'608'731	7.1	52'828'528	7.8	49'539'367	7.1
CTI	486'153	0.1	649'191	0.1	867'376	0.1	791'815	0.1
Recherche EU	7'831'452	1.3	10'171'268	1.5	9'481'084	1.4	6'501'848	0.9
Autres Tiers	42'073'600	6.8	63'149'207	9.5	58'954'585	8.7	65'174'476	9.3
Etudiant·e·s, form. cont., congrès	15'234'435	2.5	16'068'341	2.4	16'494'221	2.4	16'936'431	2.4
Recettes diverses	5'552'300	0.9	11'821'736	1.8	16'605'851	2.4	19'554'741	2.8
Tot. stat., ss cliniques univ.	616'714'863	100.0	666'503'126	100.0	679'715'694	100.0	700'215'452	100.0
Dont subvention au CHUV ^c	117'812'727		118'928'053		120'947'814		120'026'466	
Dont subvention à Unisanté ^d	11'746'717		11'894'740		11'931'619		12'060'413	
Montants neutralisés	53'285'729		29'979'358		58'729'943		30'952'543	
Total comptes UNIL^e	670'000'592		696'482'484		738'445'638		731'167'995	

^a Tous les fonds : budget ordinaire et fonds institutionnels, gérés par le Service financier UNIL.

^b La source de financement 'Etat de Vaud' comprend la dissolution du fonds de réserve et d'innovation.

^c Le calcul des subventions a été adapté dans l'ensemble du tableau de manière à être aligné sur le rapport à l'organe de révision.

^d Les coûts liés aux tâches d'enseignement et de recherche dans le domaine de la médecine clinique sont entièrement portés au budget de l'Université. Suite à la création d'Unisanté (le centre universitaire de médecine générale et santé publique) en 2019, la subvention académique correspondante a été séparée entre le CHUV et cette nouvelle structure.

^e Les montants neutralisés correspondent à des attributions à des fonds, l'attribution au fonds de réserve et d'innovation, provisions, capital, augmentation des fonds de tiers et charges internes.

8.4.4 Couverture des dépenses par source de financement (en francs courants) - Institutions associées^a

Source de financement	2020		2021		2022		2023	
	Frs	%	Frs	%	Frs	%	Frs	%
Confédération	2'911'469	19.7	0	0.0	0	0.0	0	0.0
Etat de Vaud autres	266'132	1.8	16'715	0.1	19'456	0.1	103'291	0.5
FNS	3'011'350	20.3	6'357'825	41.5	7'769'673	42.1	8'562'686	41.1
CTI	0	0.0	0	0.0	69'082	0.4	60'906	0.3
Recherche EU	0	0.0	0	0.0	27'518	0.1	4'268	0.0
Autres Tiers	3'777'139	25.5	3'413'283	22.3	4'543'789	24.6	5'916'082	28.4
Etudiant·e·s, form. continue, congrès	4'843'932	32.7	5'549'324	36.2	6'013'147	32.6	6'164'582	29.6
Tot. statistique Instit. associées	14'810'021	100.0	15'337'147	100.0	18'442'663	100.0	20'811'816	100.0

^a Salaires facturés, FORS et FCUE. Sans CHUV et établissements affiliés (dont Unisanté).

8.4.5 Couverture des dépenses par source de financement (en francs courants) - Total, hors budget ordinaire UNIL, sans les cliniques universitaires^a

Source de financement	2020		2021		2022		2023	
	Frs	%	Frs	%	Frs	%	Frs	%
Confédération	6'770'937	5.8	3'565'115	2.4	5'327'378	3.5	5'749'200	3.7
Mandats Etat de Vaud	2'173'982	1.9	4'866'284	3.2	2'567'708	1.7	2'769'453	1.8
FNS	46'433'812	39.5	53'966'557	36.0	60'598'201	39.8	58'102'054	37.4
CTI	486'153	0.4	649'191	0.4	936'457	0.6	852'721	0.5
Recherche EU	7'831'452	6.7	10'171'268	6.8	9'508'602	6.2	6'506'116	4.2
Autres Tiers	45'860'638	39.0	67'785'442	45.2	63'498'373	41.7	71'093'184	45.7
Etudiant-e-s, form. continue, congrès	7'947'637	6.8	8'805'830	5.9	9'709'909	6.4	10'331'083	6.6
Tot. statistique hors enveloppe	117'504'610	100.0	149'809'687	100.0	152'146'628	100.0	155'403'811	100.0

^a CHUV et établissements affiliés (dont Unisanté).

8.4.6 Couverture des dépenses par source de financement (en francs courants) - Total, tous les financements, sans les cliniques universitaires^a

Source de financement	2020		2021		2022		2023	
	Frs	%	Frs	%	Frs	%	Frs	%
Subvention Etat de Vaud	327'757'238	50.7	335'268'003	48.1	341'052'703	47.8	360'563'445	48.9
Mandats Etat de Vaud	16'847'534	2.6	19'887'500	2.9	17'587'861	2.5	18'354'229	2.5
Confédération	108'137'461	16.7	105'060'194	15.1	108'268'614	15.2	108'030'064	14.7
Autres cantons	67'225'545	10.4	70'633'932	10.1	72'614'482	10.2	70'454'476	9.6
FNS	46'433'812	7.2	53'966'557	7.7	60'598'201	8.5	58'102'054	7.9
CTI	486'153	0.1	649'191	0.1	936'457	0.1	852'721	0.1
Recherche EU	7'831'452	1.2	10'171'268	1.5	9'508'602	1.3	6'506'116	0.9
Autres Tiers	45'860'638	7.1	67'785'442	9.7	63'498'373	8.9	71'093'184	9.7
Etudiant-e-s, form. cont., congrès	20'078'367	3.1	21'617'665	3.1	22'507'368	3.2	23'101'014	3.1
Recettes diverses	5'540'238	0.9	11'821'736	1.7	16'605'851	2.3	19'554'741	2.7
Tot. stat. sans clin. univ.	646'198'436	100.0	696'861'489	100.0	713'178'511	100.0	736'612'044	100.0

^a CHUV et établissements affiliés (dont Unisanté).

8.4.7 Couverture des dépenses par source de financement (en francs courants) - Recherche financée par des tiers, domaine des hôpitaux universitaires^a

Source de financement	2020		2021		2022		2023	
	Frs	%	Frs	%	Frs	%	Frs	%
FNS	24'924'716	28.2	24'946'246	27.8	19'702'246	20.4	22'824'723	22.6
CTI	268'816	0.3	766'191	0.9	2'274'368	2.4	2'412'054	2.4
Recherche EU	4'715'968	5.3	3'312'112	3.7	4'303'858	4.5	3'900'512	3.9
Autres tiers (y compris CH)	58'578'310	66.2	60'749'372	67.7	70'232'328	72.8	72'010'488	71.2
Total	88'487'809	100.0	89'773'921	100.0	96'512'799	100.0	101'147'778	100.0

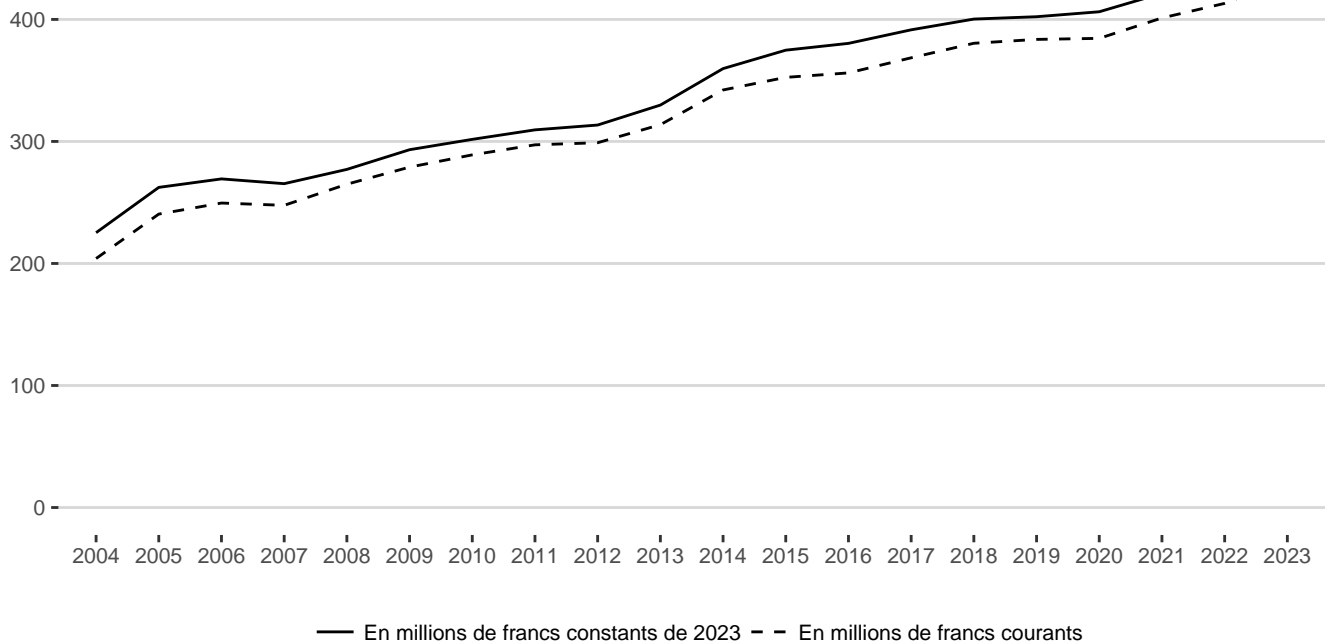
^a Les données d'Unisanté sont ajoutées à celles du CHUV à partir de 2019.

8.5 Prise en compte partielle des dépenses de la Bibliothèque cantonale et universitaire (BCU)^a

	2020	2021	2022	2023
BCU	14'673'552	15'021'216	15'020'153	15'584'776

^a 80% des dépenses d'exploitation de la BCU sont pris en compte dans la statistique fédérale des finances des Hautes écoles.

8.6 Dépenses de fonctionnement émergeant au budget ordinaire UNIL^a, sans la subvention aux cliniques universitaires^b en millions de francs courants

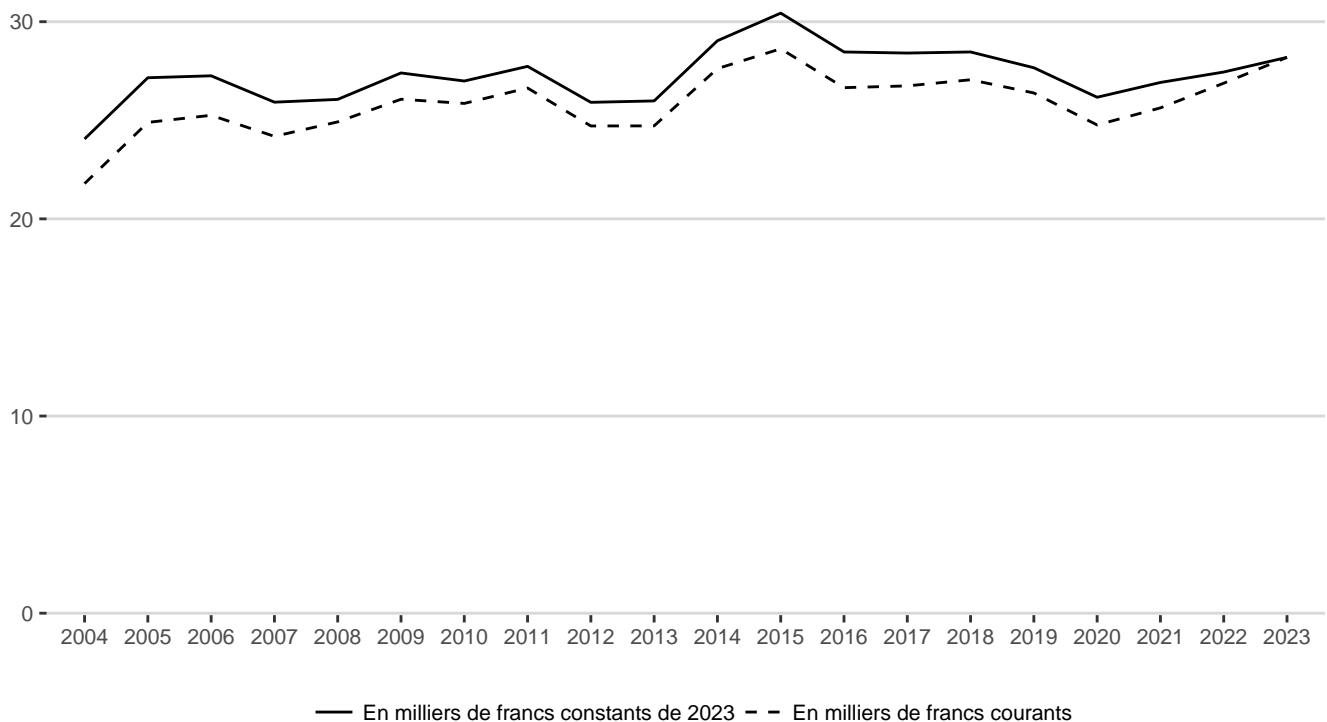


^aAlimentée par la contribution de l'Etat de Vaud, les subventions fédérales selon la LEHE, les contributions de l'Accord intercantonal sur le financement des universités et les recettes d'exploitation de l'UNIL.

^bCHUV et établissements affiliés (PMU jusqu'en 2018, Unisanté dès 2019, IST, HOP).

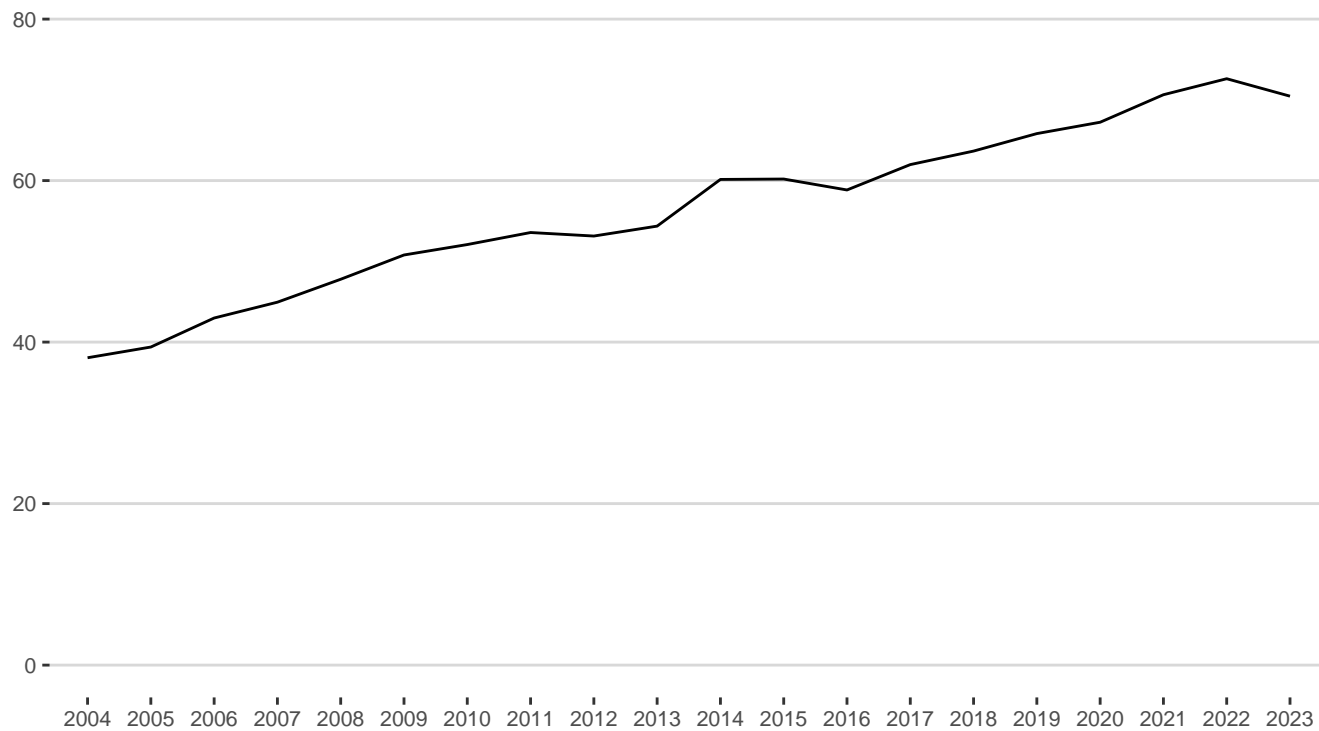
Sources Comptes de l'Etat de Vaud et de l'UNIL.

8.7 Dépenses de fonctionnement émergeant au budget ordinaire UNIL^a par étudiant·e, sans la médecine clinique



^aAlimentée par la contribution de l'Etat de Vaud, les subventions fédérales selon la LEHE, les contributions de l'Accord intercantonal sur le financement des universités et les recettes d'exploitation de l'UNIL.

Sources Comptes de l'Etat de Vaud et de l'UNIL.

8.8 Recettes pour étudiant·e·s extracantonaux·ales en millions de francs courants (AIU)

9. Formation continue

9.1 Cours organisés par l'UNIL sous l'égide de la Formation continue UNIL-EPFL (FCUE)

	2014	2015	2016	2017	2018	2019	2020	2021	2022	2023
Participant-e-s	3'116	3'078	3'007	2'921	2'867	3'445	2'733	3'675	3'485	4'122
Cours (total)	126	134	134	145	155	187	144	194	222	230
Cours autofinancés	126	134	134	145	155	187	144	194	222	230
Participant-e-s formations certifiantes	1'356	1'149	1'148	1'128	1'057	1'341	1'426	1'704	1'638	1'998
Non-certifiant	1'760	1'929	1'859	1'793	1'810	2'104	1'307	1'971	1'847	2'124
Certificats (CAS)	33	28	30	34	35	45	43	53	57	60
Diplômes (DAS)	14	10	9	11	9	9	7	5	9	13
MAS	17	18	20	20	23	32	30	31	31	37

10. Bibliothèque universitaire

10.1 Présentation de la Bibliothèque cantonale et universitaire - Lausanne (BCUL)

La BCUL Lausanne (BCUL) est une institution cantonale indépendante de l'Université, rattachée au Service des affaires culturelles du Département de la formation, de la jeunesse et de la culture de l'Etat de Vaud. Sa vocation est à la fois patrimoniale, culturelle et académique. En tant que Bibliothèque cantonale, elle est appelée à remplir le rôle d'une bibliothèque de lecture publique ; en tant que Bibliothèque universitaire, elle sert de ressource documentaire à l'enseignement et la recherche de l'UNIL avec laquelle elle collabore étroitement. La BCUL exploite six sites, chacun d'eux ayant sa propre mission :

Le site Riponne-Palais de Rumine, au cœur de la ville de Lausanne, qui incarne la fonction proprement cantonale de la BCUL, acquiert des ouvrages intéressant la population en général et la production documentaire vaudoise, contribuant ainsi au rayonnement du canton de Vaud. Le site est également actif dans le domaine musical : archives musicales, édition de catalogues, collection importante de partitions, ouvrages de musicologie, phonothèque.

Le site Dorigny-Unithèque, qui a été inauguré en 1983, est situé au centre du campus universitaire. Ses collections couvrent tous les domaines des sciences humaines et toutes les époques. Son fonds, en accès direct, constitué de monographies (classées par sujets) et de revues, est un des plus importants d'Europe. Divers services spécialisés, tels que ceux des Manuscrits, de la Réserve précieuse (bibliophilie moderne et livres anciens) et Cinespace y sont abrités.

Le site Dorigny-Internef, spécialisé dans le domaine du droit et des sciences économiques, rassemble principalement les livres et périodiques utiles aux enseignant·e·s et aux étudiant·e·s de la Faculté de droit et de la faculté des Hautes études commerciales (HEC). Un service de renseignements propose l'accès à diverses banques de données numérisées.

Le site Provence est situé dans les locaux du gymnase de Provence et a été intégré à la BCUL en 2013. Il met à disposition une collection généraliste répondant aux exigences de lecture des professeur·e·s du gymnase de Provence.

Le site HEP Vaud est rattaché à la BCUL depuis 2014. Situé dans les locaux de la Haute école pédagogique Vaud, il s'adresse prioritairement aux étudiant·e·s, au corps professoral et aux collaborateur·rice·s de la HEP, ainsi qu'aux enseignant·e·s du canton de Vaud. Le fonds documentaire est composé d'imprimés, de multimédias et de ressources électroniques dans le domaine des sciences de l'éducation.

Le site Renens est situé dans les locaux du Gymnase de Renens et a été intégré à la BCUL en 2017. Il met à disposition une collection généraliste répondant aux exigences de lecture des professeur·e·s du Gymnase de Renens.

Renouvaud, réseau vaudois des bibliothèques

Suite à la décision du 10 mars 2014 de Mme la Conseillère d'Etat Anne-Catherine Lyon de se départir de la convention relative à la gestion et à l'administration du réseau des bibliothèques de Suisse occidentale (RERO), un nouveau réseau vaudois a été créé en 2016. Depuis le 22 août 2016, la BCUL fait partie de Renouvaud, réseau vaudois des bibliothèques, qui réunit 110 sites de bibliothèques parmi lesquelles les sites de la BCUL, des bibliothèques patrimoniales, universitaires, des Hautes Ecoles, spécialisées, médicales, d'archives et de musées, ainsi que des bibliothèques communales et scolaires. Renouvaud permet aux professionnel·le·s du réseau de gérer leur bibliothèque de manière efficiente et de coopérer à un niveau à la fois régional, national et international. Les usager·ère·s des bibliothèques vaudoises peuvent ainsi accéder à l'information scientifique, technique et culturelle ainsi qu'à des outils de formation et d'information en ligne. La direction de la BCUL est responsable de la gestion stratégique, financière et bibliothéconomique du nouveau réseau vaudois.

10.2 Effectif du personnel de la BCUL en équivalents plein temps (EPT)

	2023
Personnel fixe	122.50
Personnel temporaire	14.60
Personnel en formation	8.60
Total	145.71

10.3 Etat des collections

	2023
Imprimés (volumes)	2'836'642
Manuscrits (pages)	5'172'639
Cartes et plans	4'657
Documents iconographiques	499'026
Microformes	71'906
Documents audiovisuels	88'613
Autres médias	1'297
Journaux et périodiques électroniques	151'607

10.4 Évolution du nombre de prestations aux lecteurs·trices de la BCUL

	2021	2022	2023
Manifestations, visites guidées et formations	313	430	329
Prêts	608'536	571'875	565'376
Utilisation de documents spéciaux ou précieux	10'678	13'352	12'828
Site web de la bibliothèque	457'501	421'879	284'241
Bases de données/documents numériques individuels^a	18'066'164	23'974'178	20'214'836
Journaux et périodiques électroniques		2'253'706	2'876'843

^a Nombre d'accès.

10.5 Évolution des acquisitions en francs suisses de la BCUL

	2021	2022	2023
Monographies et manuscrits	1'860'278	1'845'405	1'635'143
Périodiques	764'726	776'062	860'406
Licences pour documentations électroniques	4'840'801	4'617'743	4'884'323
Total	7'465'806	7'239'209	7'379'872

10.6 Évolution des acquisitions en volumes de la BCUL

	2021	2022	2023
Monographies et manuscrits (fonds)	30'700	29'629	30'061
Périodiques	2'761	2'599	2'757
Total	33'461	32'228	32'818

10.7 Dépenses d'acquisition en 2023 par disciplines regroupées (BCUL)

	Monographies, Manuscrits, Ebooks et suites	Périodiques (y.c. Print +)	Bases de données et Licences	Total
Généralités	12'450	1'064	0	13'515
Direction UNIL	93'814	0	1'122'968	1'216'782
FTSR	95'165	25'650	44'533	165'348
FDCA	167'790	82'589	113'537	363'916
Lettres	438'540	189'642	342'359	970'541
SSP	160'626	137'957	481'194	779'777
HEC	64'110	66'662	283'031	413'803
FBM	11'405	65'915	2'198'641	2'275'962
FGSE	45'463	84'757	154'796	285'016
Total	995'548	748'050	4'741'060	6'484'659

