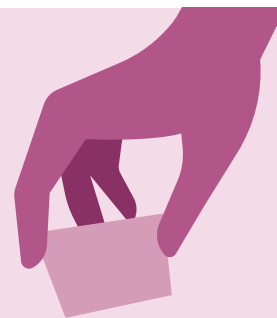


Formation des étudiant·e·s de médecine en compétences cliniques en Bachelor



Les compétences cliniques en BA, c'est...

un enseignement obligatoire dispensé en BMed2 et en BMed3 de manière transversale aux modules théoriques, qui prépare les étudiant·e·s à l'immersion clinique (ELM) grâce à des enseignements théoriques et à une pratique simulée.



quelles sont les compétences cliniques en BMed2 ?

module théorique	module compétences cliniques 02.8	période (num de semaine)
semestre d'automne		
02.1 cellules, organes systèmes	Bases de l'anamnèse et du raisonnement clinique Bases de la communication médecin-patient·e Instaurer un climat relationnel approprié Réaliser une anamnèse type « bilan de santé » avec un·e patient·e simulé·e	Semaines 38 à 41
02.2 sang, immunité, infection	Certification Basic Life Support BLS-AED	Semaines 42 à 46
02.3 neurosciences	Réaliser l'examen physique neurologique (réflexes, sensibilité, force) avec un·e patient·e simulé·e	Semaines 47 à 51
semestre de printemps		
02.4 respiration, circulation	Réaliser l'examen physique cardio-vasculaire et pulmonaire avec un·e patient·e simulé·e	Semaines 8 à 12
02.5 digestion, métabolisme	Réaliser l'examen physique abdominal avec un·e patient·e simulé·e	Semaines 13 à 17
02.6 système urogénital et homéostasie	Réaliser une anamnèse de type « caractéristiques d'une plainte » avec un·e patient·e simulé·e Explorer les dimensions psycho-sociales et émotionnelles du/de la patient·e en faisant preuve d'empathie.	Semaines 18 à 22

en rose : thématiques exercées en pratique simulée (entre étudiant·e·s et/ou avec patient·e simulé·e)





quelles sont les compétences cliniques en BMed3 ?

module théorique	module compétences cliniques B3.8	période (num de semaine)
semestre d'automne		
B3.1 cœur-poumons	Anamnèse cardio-vasculaire et pulmonaire Signes cardio-vasculaires pathologiques Bruits cardiaques pathologiques Signes pulmonaires pathologiques Auscultation pulmonaire pathologique Anamnèse et status cardio-vasculaire et pulmonaire	Semaines 38 à 42*
B3.2 douleurs abdominales	Anamnèse alimentaire Anamnèse sexuelle Examen de l'abdomen pathologique, du périnée et des organes génitaux féminins et masculins Anamnèse et status digestif	Semaines 43 à 46*
B3.3 inflammation	Anamnèse état fébrile/inflammatoire Description de base des lésions dermatologiques Urgences, urgences thoraciques et abdominales Éthique/refus de soins Examen de base de l'appareil locomoteur <ul style="list-style-type: none">• Goniomètre• Épaule, coude, poignet, main• Rachis• Hanche, genou, cheville, pied	Semaines 47 à 51*
		Semaines 39 à 51*
semestre de printemps		
B3.4 fonctions supérieures du système nerveux	Méningisme État de conscience Troubles de la coordination/syndrome cérébelleux Nerfs crâniens Examen des nerfs crâniens	Semaines 8 à 12*
B3.5 croissance et développement	Urgences pédiatriques Obstruction des voies respiratoires chez l'enfant Signes et symptômes cardio-vasculaires pédiatriques Examen neurologique du petit enfant Stades de développement de l'enfant Croissance staturo-pondérale Relation parents-enfant Fièvre et pleurs chez l'enfant	Semaines 13 à 18*

en rose : thématiques exercées en pratique simulée (entre étudiant-e-s et/ou avec patient-e simulé-e)

* les cours du module B3.8 étant donnés par demi-volée, certain-e-s étudiant-e-s suivent les enseignements de compétences cliniques 2 à 4 semaines après le module théorique.

