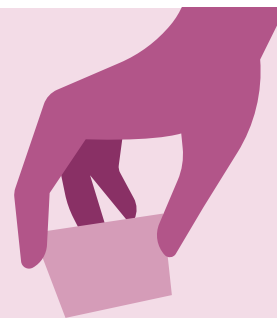


# Les différentes méthodes d'enseignement utilisées à l'École de médecine



## une méthode d'enseignement, c'est...

la façon dont un-e enseignant-e organise une activité pédagogique pour favoriser le processus d'apprentissage des étudiant-e-s. La méthode adoptée doit permettre aux étudiant-e-s d'atteindre les objectifs d'apprentissage prédéfinis.



## comment choisir une méthode d'enseignement?

Le choix d'une méthode d'enseignement découle principalement des objectifs d'apprentissage qui sont visés, tout en prenant en compte les conditions cadres définies par l'École de médecine, le contexte curriculaire (par exemple la durée de l'enseignement, le nombre d'étudiant-e-s, les moyens et l'infrastructure à disposition), ainsi que les préférences personnelles de l'enseignant-e.

Différentes méthodes d'enseignement pourraient adéquatement répondre à un même objectif. La recherche en pédagogie démontre que l'efficacité d'un enseignement ne dépend pas uniquement de la méthode choisie, mais aussi de la qualité de son implémentation pratique. Le rôle de l'enseignant-e est donc de mettre en place un dispositif qui favorise l'engagement des étudiant-e-s, qui propose des activités pédagogiques exigeantes et adaptées à leurs connaissances antérieures et qui promeut les interactions entre enseignant-e et étudiant-e-s et entre étudiant-e-s.



## pourquoi disposer de plusieurs méthodes d'enseignement?

**pour prendre en compte la variété des caractéristiques personnelles des étudiant-e-s**

Diversifier les approches pédagogiques permet de respecter les différentes caractéristiques des étudiant-e-s, ces dernier-ère-s n'apprenant pas tou-te-s de la même façon. Plus l'étudiant-e se sent interpellé-e par l'enseignement, plus ses capacités d'apprentissage seront bonnes.

**pour couvrir les différents domaines d'apprentissage : savoir, savoir-être et savoir-faire**

Varié les méthodes d'enseignement ne permet pas seulement de varier le niveau d'apprentissage visé, mais également de cibler des domaines d'apprentissage autres que le savoir, notamment le savoir-être et le savoir-faire.

**pour favoriser le développement des compétences décrites dans le référentiel PROFILES**

Apprendre à être médecin exige le développement d'une multitude de compétences qui ne peuvent pas être acquises par une seule approche pédagogique. Le développement de ces compétences, ainsi que leur application dans la pratique clinique, nécessitent un enseignement varié et bien coordonné tout le long du cursus.





## quelles sont les méthodes d'enseignement à l'ém ?

Le tableau ci-dessous expose les méthodes d'enseignement présentes dans le cursus prégradué de médecine à Lausanne et les différencie selon le niveau d'apprentissage (cf. fiche pédagogique «Objectifs d'apprentissage») qui peut être visé.

ACQUÉRIR LES CONNAISSANCES ET S'APPROPRIER LES CONCEPTS-CLÉS	<p><b>cours ex-cathedra</b></p> <p>Cours en auditoire, peut intégrer différentes pratiques interactives Permet de transmettre des concepts-clés, de manière structurée, à un grand groupe en peu de temps</p>	variantes du cours ex-cathedra	<p><b>Cours intégré</b> Enseignement avec plusieurs enseignant-e-s issu-e-s de différentes disciplines Permet de sensibiliser l'étudiant-e à l'importance de la prise en charge pluridisciplinaire</p> <p><b>Répétitoire</b> Séance de révision, divers formats possibles, souvent questions-réponses Permet à l'étudiant-e de s'auto-évaluer et de réviser la matière</p> <p><b>ARC en grand groupe – Apprentissage du raisonnement clinique</b> Présentation d'un cas clinique faite par un-e étudiant-e en auditoire, préparé à l'avance avec l'aide d'un-e enseignant-e Permet à l'étudiant-e de consolider des notions théoriques importantes abordées dans les cours ex-cathedra</p>
	<p><b>séances d'exercices</b></p> <p>Séance centrée sur l'application des connaissances Permet à l'étudiant-e de vérifier et compléter les connaissances acquises aux cours ex-cathedra</p>		<p><b>TP - Travaux pratiques</b></p> <p>Séance pratique avec réalisation d'expériences/manipulations Permet à l'étudiant-e de pratiquer et intégrer les connaissances acquises aux cours ex-cathedra</p>
APPLIQUER LES CONNAISSANCES ET ANCRER LE RAISONNEMENT	<p><b>TBL - Team-based Learning</b></p> <p>Résolution de problèmes authentiques, en petits groupes (un-e seul-e enseignant-e pour la volée) Permet à l'étudiant-e de consolider ses connaissances de façon collaborative</p>	<p><b>APP - Apprentissage par problème</b></p> <p>Résolutions de problèmes authentiques, en petits groupes (un-e tuteur-trice/groupe) Permet à l'étudiant-e de résoudre des problèmes grâce au travail de groupe</p>	<p><b>AAC en petit groupe</b></p> <p>Présentation d'une situation clinique par un-e enseignant-e, suivie d'une discussion interactive en petit groupe Permet à l'étudiant-e de pratiquer le raisonnement clinique</p>
	<p><b>pratiques simulées (avec ou sans patient-e-s simulé-e-s)</b></p> <p>Rencontres formatives avec ou sans patient-e-s simulé-e-s Permet à l'étudiant-e de s'exercer à l'anamnèse, à l'examen physique et à tous les aspects de la communication en milieu simulé et de recevoir du feedback</p>		
EXERCER LES COMPÉTENCES EN CONTEXTE SIMULÉ OU PROFESSIONNEL	<p><b>ELM - enseignement au lit du malade / HCT - Habiletés cliniques et techniques / CCP - enseignement au cabinet du/de la praticien-ne</b></p> <p>Mise en pratique de l'anamnèse, de l'examen clinique du diagnostic différentiel auprès de patient-e-s réel-le-s et de certaines techniques diagnostiques ou thérapeutiques Permet à l'étudiant-e de réaliser les premières consultations médicales en clinique ou de découvrir certaines techniques lors de séances structurées</p>		
	<p><b>immersion prolongée en milieu professionnel - cours-blocs / stages</b></p> <p>Immersion pratique au moyen d'interactions avec des patient-e-s, encadrée par des clinicien-ne-s et soutenu par des méthodes d'enseignement adaptées au milieu clinique (feedback, raisonnement clinique, évaluations en milieu de travail etc.) Permet à l'étudiant-e d'acquérir une pratique, d'approfondir ses compétences et de développer son identité professionnelle</p>		

